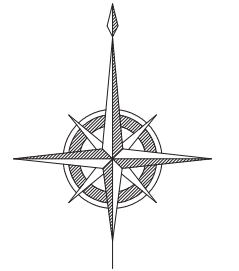


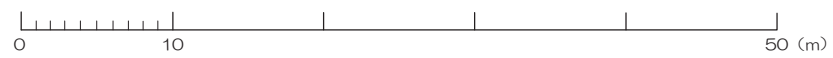
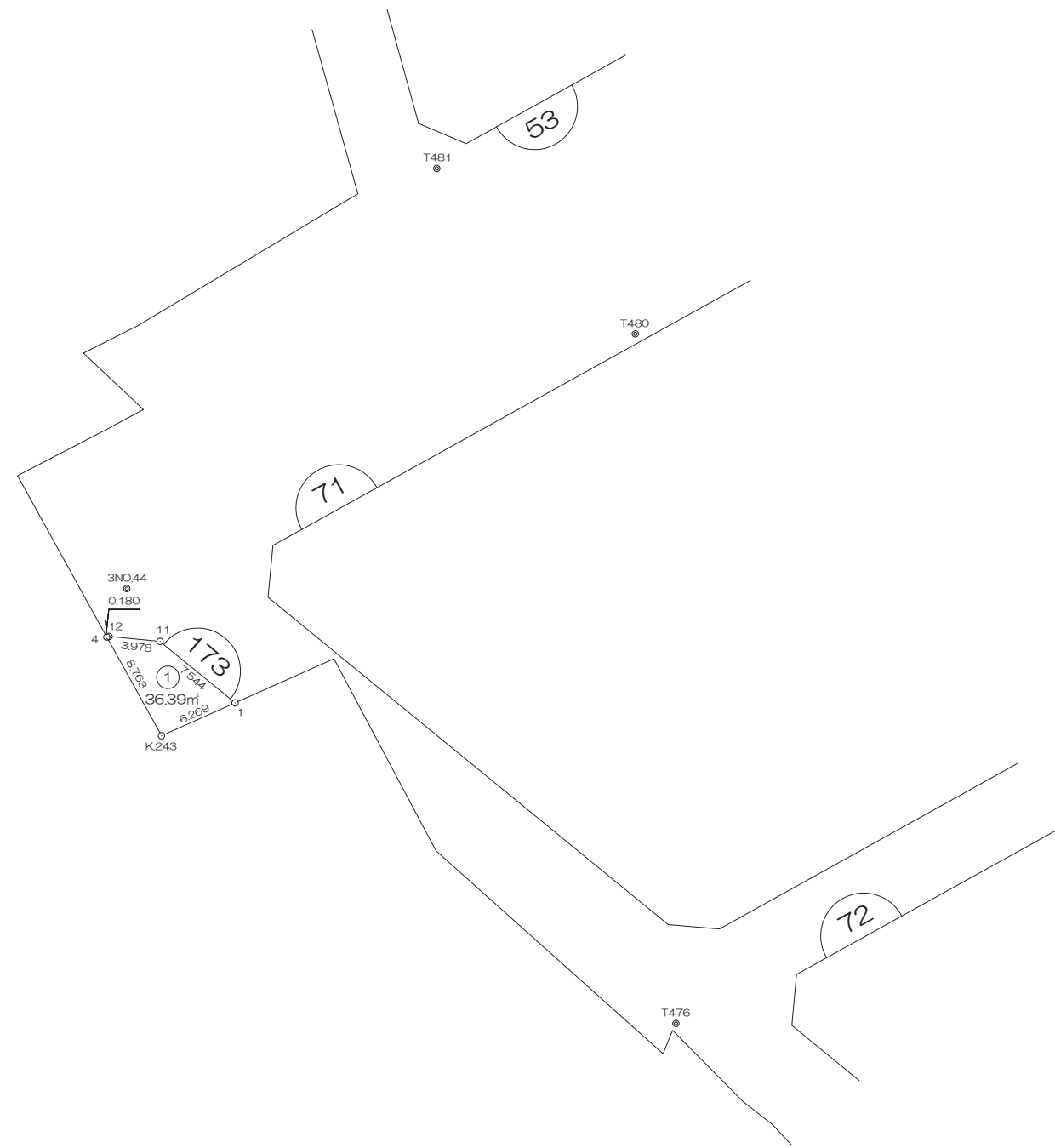
北部第三地区 画地出来形確認測量原図

〈173街区〉

平成二十四年三月



S=1:500



前橋市

画地出来形面積計算書

世界測地系

現場名：北部第三地区

地番名： 173_1

点名	Xn	Yn	距離	方向角	Yn+1-Yn-1	Xn × (Yn+1-Yn-1)
173B. 4	47707.008	-70265.988	8.763	151° 02' 01"	4.070	194167.522560
K. 243	47699.341	-70261.744	6.269	65° 58' 11"	9.970	475562.429770
173B. 1	47701.894	-70256.018	7.544	309° 19' 10"	-0.110	-5247.208340
173B-11	47706.674	-70261.854	3.978	275° 29' 44"	-9.796	-467334.578504
173B-12	47707.055	-70265.814	0.180	254° 53' 03"	-4.134	-197220.965370

倍面積合計	-72.799884
1/2	36.3999420

合計面積	36.3999420
------	------------

