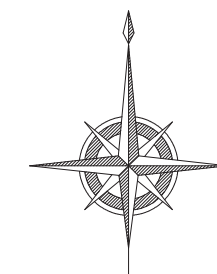


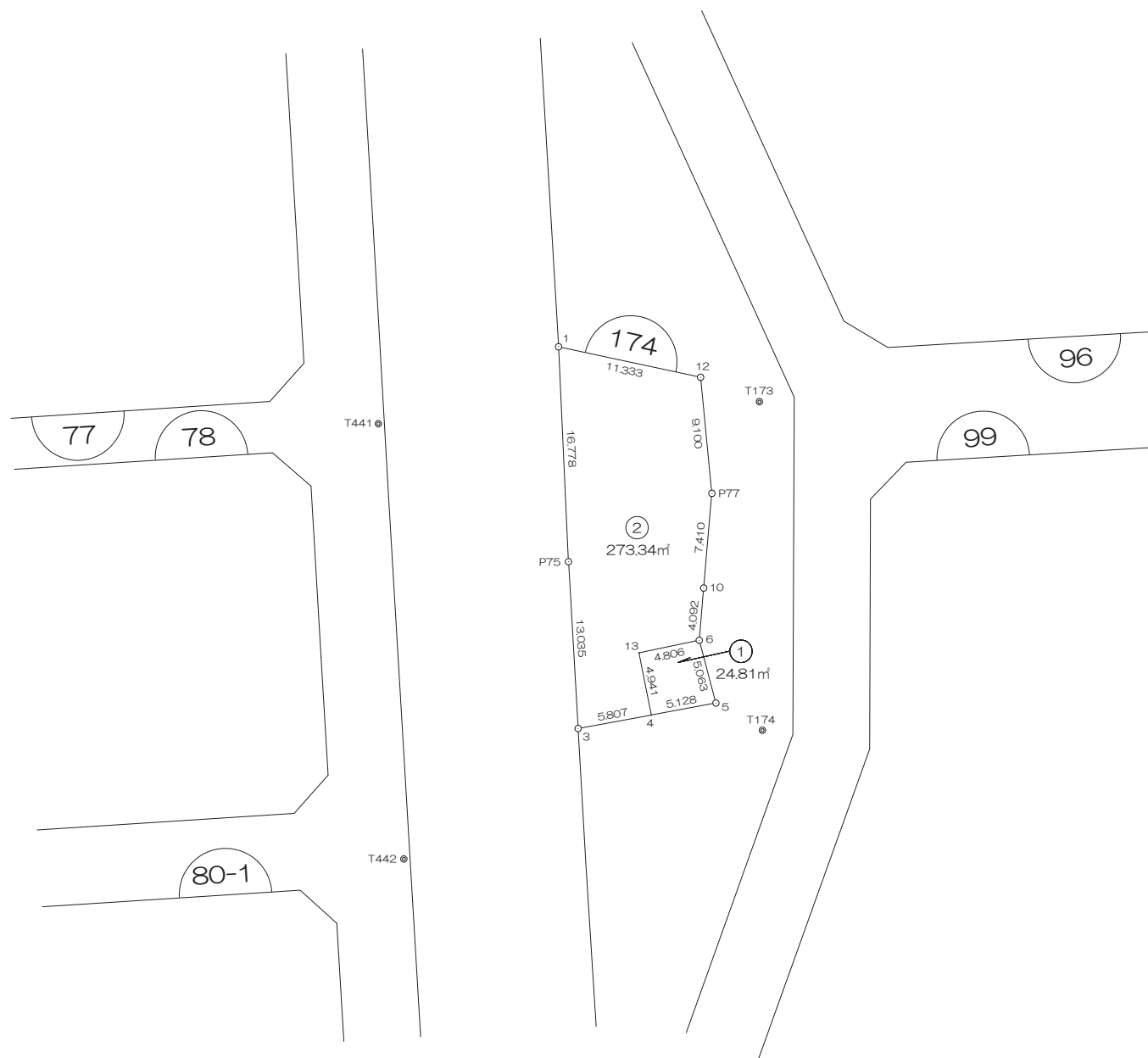
北部第三地区 画地出来形確認測量原図

〈174街区〉

平成二十四年三月



S=1:500



前橋市

画地出来形面積計算書

世界測地系

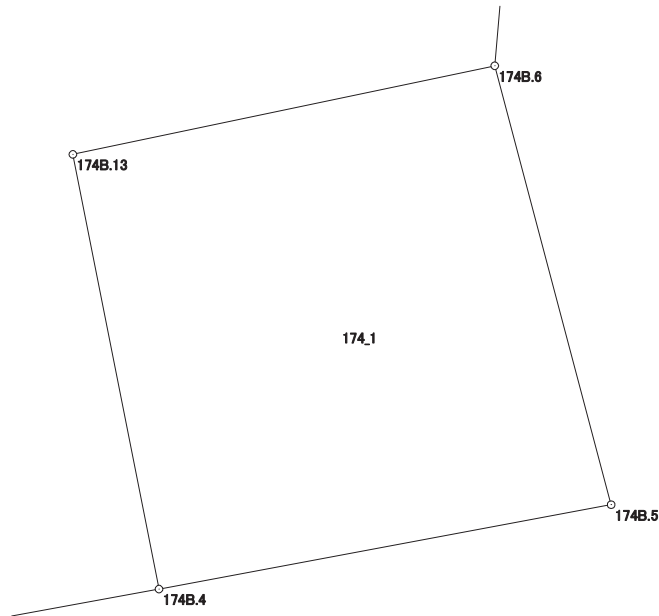
現場名：北部第三地区

地番名： 174_1

| 点名 | Xn | Yn | 距離 | 方向角 | Yn+1-Yn-1 | Xn × (Yn+1-Yn-1) |
|----------|------------|-------------|--------|--------------|-----------|------------------|
| 174B. 13 | 47421. 359 | -69950. 526 | 4. 941 | 168° 47' 49" | -3. 743 | -177498. 146737 |
| 174B. 4 | 47416. 512 | -69949. 566 | 5. 128 | 79° 25' 35" | 6. 001 | 284546. 488512 |
| 174B. 5 | 47417. 453 | -69944. 525 | 5. 063 | 345° 08' 45" | 3. 743 | 177483. 526579 |
| 174B. 6 | 47422. 347 | -69945. 823 | 4. 806 | 258° 08' 09" | -6. 001 | -284581. 504347 |

| | |
|-------|-------------|
| 倍面積合計 | -49. 635993 |
| 1/2 | 24. 8179965 |

| | |
|------|-------------|
| 合計面積 | 24. 8179965 |
|------|-------------|



画地出来形面積計算書

世界測地系

現場名：北部第三地区

地番名： 174_2

| 点名 | Xn | Yn | 距離 | 方向角 | Yn+1-Yn-1 | Xn × (Yn+1-Yn-1) |
|----------|------------|-------------|---------|--------------|-----------|------------------|
| 174B. 1 | 47445. 239 | -69956. 801 | 11. 333 | 102° 06' 08" | 10. 307 | 489018. 078373 |
| 174B. 12 | 47442. 863 | -69945. 720 | 9. 100 | 174° 26' 16" | 11. 963 | 567558. 970069 |
| P77 | 47433. 806 | -69944. 838 | 7. 410 | 184° 57' 18" | 0. 242 | 11478. 981052 |
| 174B10 | 47426. 424 | -69945. 478 | 4. 092 | 184° 50' 13" | -0. 985 | -46715. 027640 |
| 174B. 6 | 47422. 347 | -69945. 823 | 4. 806 | 258° 08' 09" | -5. 048 | -239388. 007656 |
| 174B. 13 | 47421. 359 | -69950. 526 | 4. 941 | 168° 47' 49" | -3. 743 | -177498. 146737 |
| 174B. 4 | 47416. 512 | -69949. 566 | 5. 807 | 259° 37' 22" | -4. 752 | -225323. 265024 |
| 174B3 | 47415. 466 | -69955. 278 | 13. 035 | 356° 42' 21" | -6. 461 | -306351. 325826 |
| P75 | 47428. 479 | -69956. 027 | 16. 778 | 357° 21' 21" | -1. 523 | -72233. 573517 |

| | |
|-------|--------------|
| 倍面積合計 | 546. 683094 |
| 1/2 | 273. 3415470 |

| | |
|------|--------------|
| 合計面積 | 273. 3415470 |
|------|--------------|

