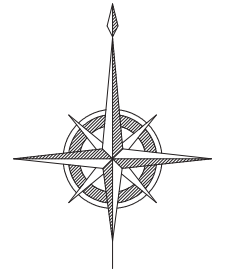


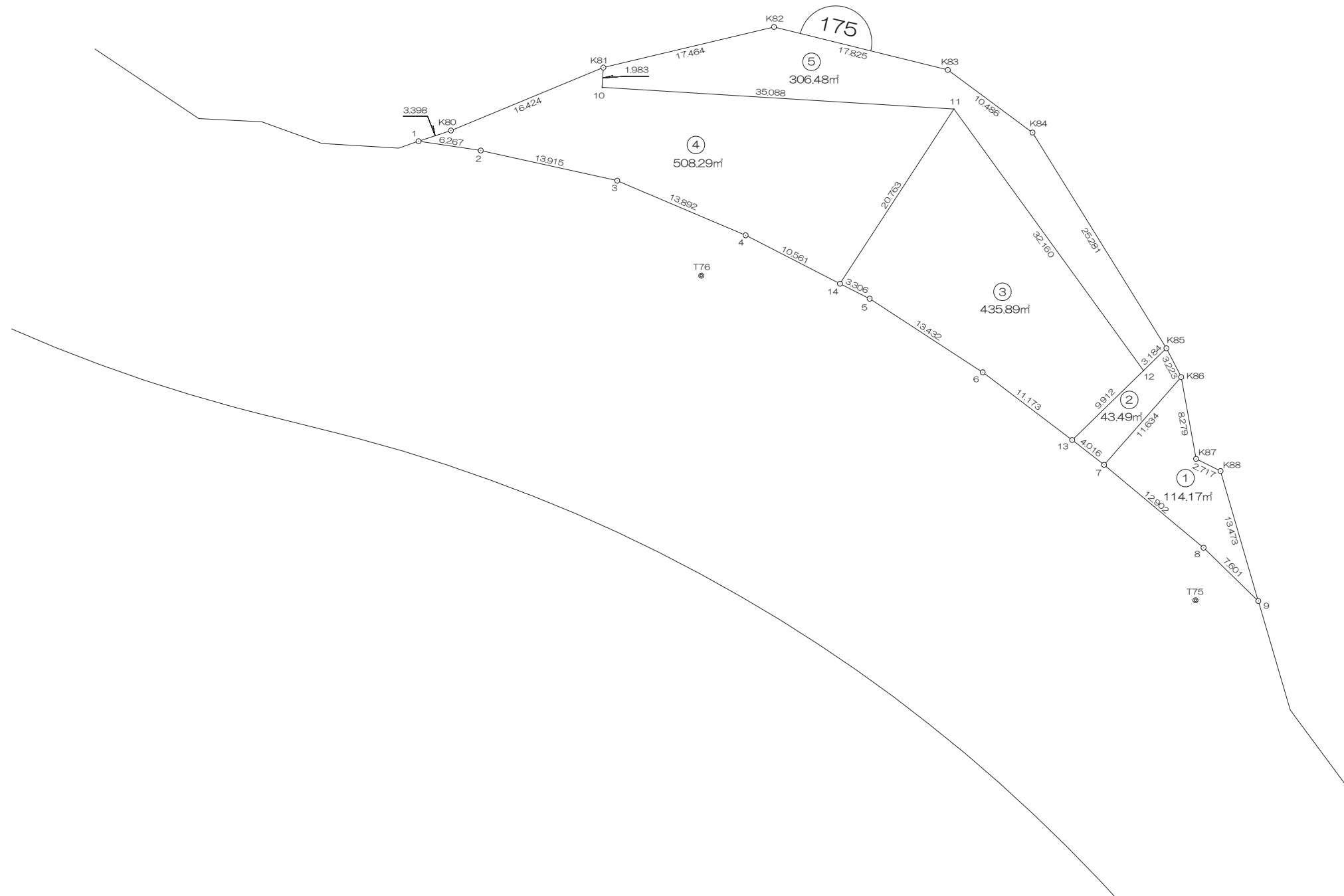
北部第三地区 画地出来形確認測量原図

〈175街区〉

平成二十四年三月



S=1:500



前橋市

# 画地出来形面積計算書

世界測地系

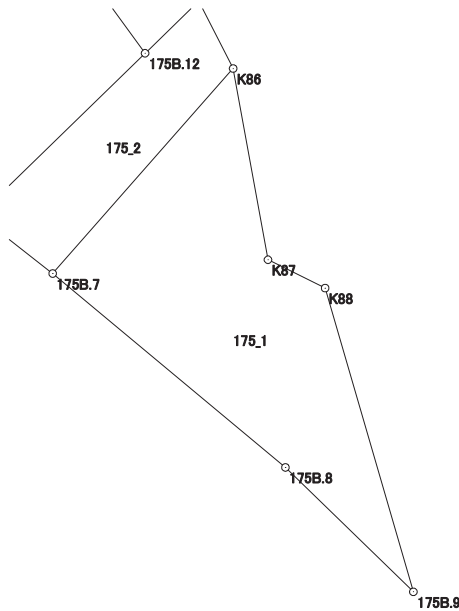
現場名：北部第三地区

地番名： 175\_1

| 点名     | Xn        | Yn         | 距離     | 方向角          | Yn+1-Yn-1 | Xn × (Yn+1-Yn-1) |
|--------|-----------|------------|--------|--------------|-----------|------------------|
| K86    | 47983.674 | -69456.680 | 11.634 | 221° 20' 53" | -9.169    | -439962.306906   |
| 175B.7 | 47974.940 | -69464.366 | 12.902 | 129° 48' 08" | 2.226     | 106792.216440    |
| 175B.8 | 47966.681 | -69454.454 | 7.601  | 134° 11' 23" | 15.362    | 736864.153522    |
| 175B.9 | 47961.383 | -69449.004 | 13.473 | 343° 47' 58" | 1.691     | 81102.698653     |
| K88    | 47974.321 | -69452.763 | 2.717  | 296° 23' 43" | -6.193    | -297104.969953   |
| K87    | 47975.529 | -69455.197 | 8.279  | 349° 40' 51" | -3.917    | -187920.147093   |

|       |             |
|-------|-------------|
| 倍面積合計 | -228.355337 |
| 1/2   | 114.1776685 |

|      |             |
|------|-------------|
| 合計面積 | 114.1776685 |
|------|-------------|



# 画地出来形面積計算書

世界測地系

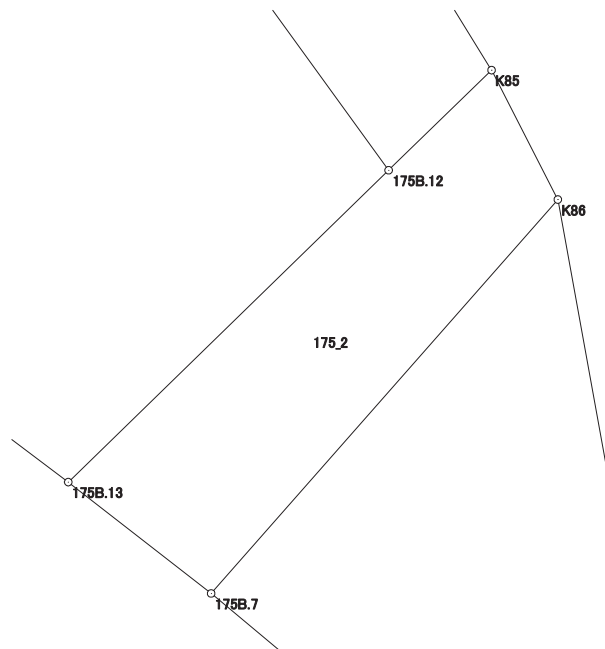
現場名：北部第三地区

地番名： 175\_2

| 点名       | Xn         | Yn          | 距離      | 方向角          | Yn+1-Yn-1 | Xn × (Yn+1-Yn-1) |
|----------|------------|-------------|---------|--------------|-----------|------------------|
| 175B. 7  | 47974. 940 | -69464. 366 | 11. 634 | 41° 20' 53"  | 10. 854   | 520719. 998760   |
| K86      | 47983. 674 | -69456. 680 | 3. 223  | 332° 53' 11" | 6. 217    | 298314. 501258   |
| K85      | 47986. 543 | -69458. 149 | 3. 184  | 225° 47' 20" | -3. 751   | -179997. 522793  |
| 175B. 12 | 47984. 323 | -69460. 431 | 9. 912  | 225° 46' 21" | -9. 385   | -450332. 871355  |
| 175B. 13 | 47977. 409 | -69467. 534 | 4. 016  | 127° 55' 53" | -3. 935   | -188791. 104415  |

|       |             |
|-------|-------------|
| 倍面積合計 | -86. 998545 |
| 1/2   | 43. 4992725 |

|      |             |
|------|-------------|
| 合計面積 | 43. 4992725 |
|------|-------------|



# 画地出来形面積計算書

世界測地系

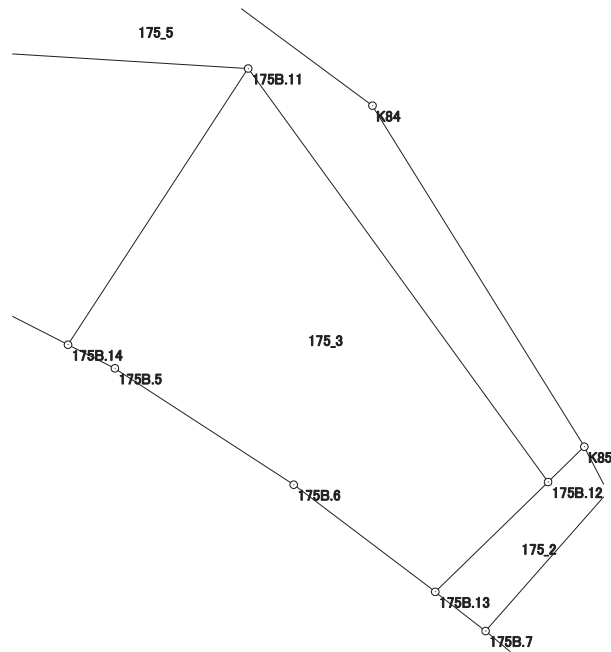
現場名：北部第三地区

地番名： 175\_3

| 点名      | Xn        | Yn         | 距離     | 方向角          | Yn+1-Yn-1 | Xn × (Yn+1-Yn-1) |
|---------|-----------|------------|--------|--------------|-----------|------------------|
| 175B.11 | 48010.358 | -69479.311 | 20.763 | 213° 06' 41" | -30.222   | -1450969.039476  |
| 175B.14 | 47992.967 | -69490.653 | 3.306  | 116° 43' 40" | -8.389    | -402613.000163   |
| 175B.5  | 47991.480 | -69487.700 | 13.432 | 123° 03' 47" | 14.210    | 681958.930800    |
| 175B.6  | 47984.152 | -69476.443 | 11.173 | 127° 07' 16" | 20.166    | 967648.409232    |
| 175B.13 | 47977.409 | -69467.534 | 9.912  | 45° 46' 21"  | 16.012    | 768214.272908    |
| 175B.12 | 47984.323 | -69460.431 | 32.160 | 324° 03' 04" | -11.777   | -565111.371971   |

|       |             |
|-------|-------------|
| 倍面積合計 | -871.798670 |
| 1/2   | 435.8993350 |

|      |             |
|------|-------------|
| 合計面積 | 435.8993350 |
|------|-------------|



# 画地出来形面積計算書

世界測地系

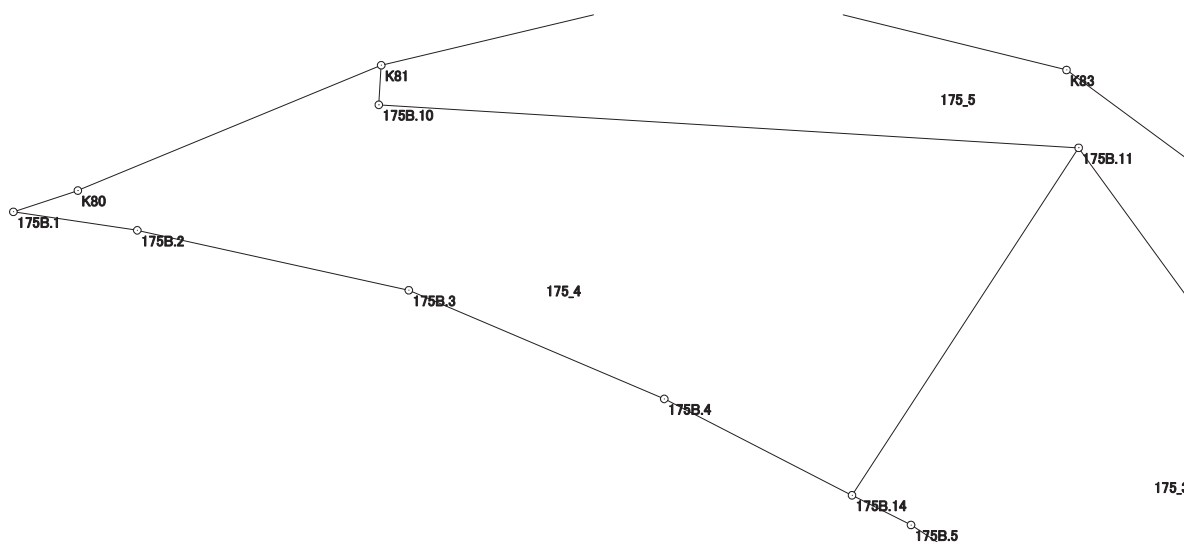
現場名：北部第三地区

地番名： 175\_4

| 点名       | Xn        | Yn         | 距離     | 方向角          | Yn+1-Yn-1 | Xn × (Yn+1-Yn-1) |
|----------|-----------|------------|--------|--------------|-----------|------------------|
| 175B. 4  | 47997.791 | -69500.048 | 10.561 | 117° 10' 44" | 22.179    | 1064543.006589   |
| 175B. 14 | 47992.967 | -69490.653 | 20.763 | 33° 06' 41"  | 20.737    | 995230.156679    |
| 175B. 11 | 48010.358 | -69479.311 | 35.088 | 273° 31' 04" | -23.680   | -1136885.277440  |
| 175B. 10 | 48012.511 | -69514.333 | 1.983  | 3° 29' 56"   | -34.901   | -1675684.646411  |
| K81      | 48014.490 | -69514.212 | 16.424 | 247° 33' 14" | -15.059   | -723050.204910   |
| K80      | 48008.219 | -69529.392 | 3.398  | 251° 42' 52" | -18.406   | -883639.278914   |
| 175B. 1  | 48007.153 | -69532.618 | 6.267  | 98° 28' 08"  | 2.973     | 142725.265869    |
| 175B. 2  | 48006.230 | -69526.419 | 13.915 | 102° 27' 33" | 19.786    | 949851.266780    |
| 175B. 3  | 48003.228 | -69512.832 | 13.892 | 113° 02' 24" | 26.371    | 1265893.125588   |

|       |              |
|-------|--------------|
| 倍面積合計 | -1016.586170 |
| 1/2   | 508.2930850  |

|      |             |
|------|-------------|
| 合計面積 | 508.2930850 |
|------|-------------|



# 画地出来形面積計算書

世界測地系

現場名：北部第三地区

地番名： 175\_5

| 点名       | Xn         | Yn          | 距離      | 方向角          | Yn+1-Yn-1 | Xn × (Yn+1-Yn-1) |
|----------|------------|-------------|---------|--------------|-----------|------------------|
| 175B. 12 | 47984. 323 | -69460. 431 | 3. 184  | 45° 47' 20"  | 21. 162   | 1015444. 243326  |
| K85      | 47986. 543 | -69458. 149 | 25. 281 | 328° 09' 43" | -11. 054  | -530443. 246322  |
| K84      | 48008. 020 | -69471. 485 | 10. 486 | 306° 28' 08" | -21. 769  | -1045086. 587380 |
| K83      | 48014. 253 | -69479. 918 | 17. 825 | 283° 53' 34" | -25. 737  | -1235742. 829461 |
| K82      | 48018. 533 | -69497. 222 | 17. 464 | 256° 36' 53" | -34. 294  | -1646747. 570702 |
| K81      | 48014. 490 | -69514. 212 | 1. 983  | 183° 29' 56" | -17. 111  | -821575. 938390  |
| 175B. 10 | 48012. 511 | -69514. 333 | 35. 088 | 93° 31' 04"  | 34. 901   | 1675684. 646411  |
| 175B. 11 | 48010. 358 | -69479. 311 | 32. 160 | 144° 03' 04" | 53. 902   | 2587854. 316916  |

|       |              |
|-------|--------------|
| 倍面積合計 | -612. 965602 |
| 1/2   | 306. 4828010 |

|      |              |
|------|--------------|
| 合計面積 | 306. 4828010 |
|------|--------------|

