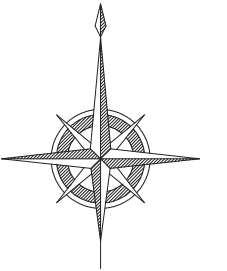


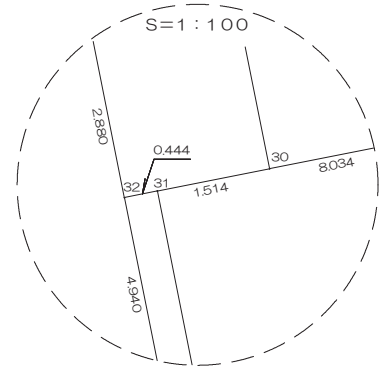
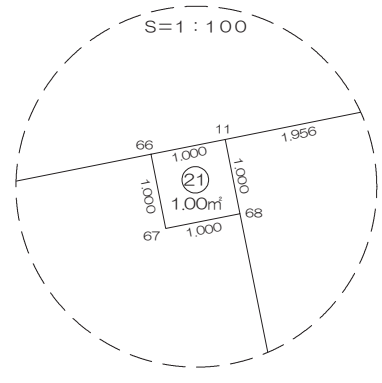
北部第三地区 画地出来形確認測量原図

〈17街区〉

平成二十四年三月



S=1:500



前橋市

# 画地出来形面積計算書

世界測地系

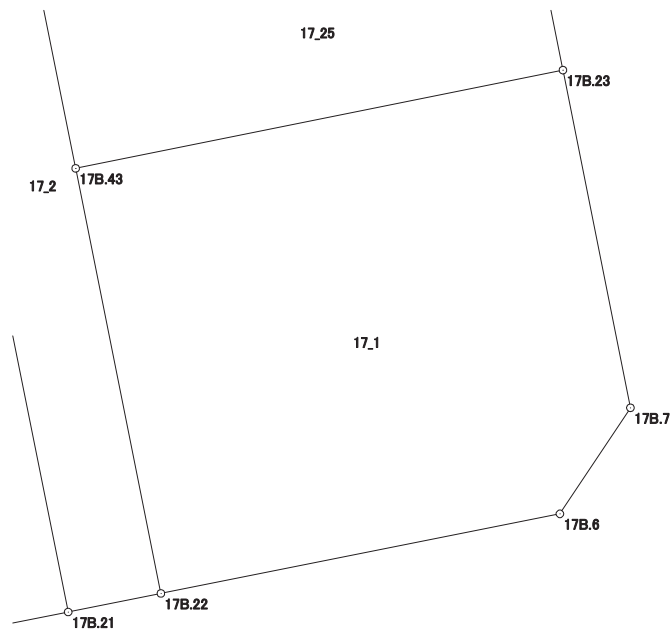
現場名：北部第三地区

地番名： 17\_1

点名	Xn	Yn	距離	方向角	Yn+1-Yn-1	Xn × (Yn+1-Yn-1)
17B.43	48522.785	-70350.186	13.611	168° 39' 40"	-12.620	-612357.546700
17B.22	48509.440	-70347.510	12.771	78° 42' 56"	15.200	737343.488000
17B.6	48511.939	-70334.986	3.998	33° 37' 35"	14.738	714968.956982
17B.7	48515.268	-70332.772	10.811	348° 42' 05"	0.096	4657.465728
17B.23	48525.869	-70334.890	15.604	258° 36' 03"	-17.414	-845029.482766

倍面積合計	-417.118756
1/2	208.5593780

合計面積	208.5593780
------	-------------



# 画地出来形面積計算書

世界測地系

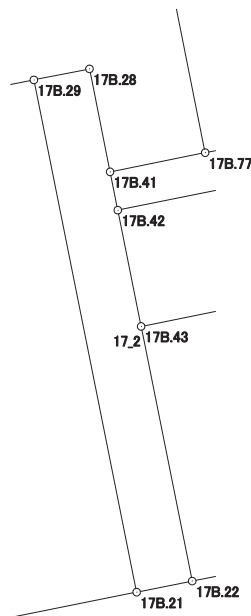
現場名：北部第三地区

地番名： 17\_2

点名	Xn	Yn	距離	方向角	Yn+1-Yn-1	Xn × (Yn+1-Yn-1)
17B.22	48509.440	-70347.510	13.611	348° 39' 40"	0.234	11351.208960
17B.43	48522.785	-70350.186	6.213	348° 39' 27"	-3.898	-189141.815930
17B.42	48528.877	-70351.408	2.049	348° 39' 26"	-1.625	-78859.425125
17B.41	48530.886	-70351.811	5.503	348° 39' 41"	-1.485	-72068.365710
17B.28	48536.282	-70352.893	2.970	258° 47' 46"	-3.995	-193902.446590
17B.29	48535.705	-70355.806	27.383	168° 39' 23"	2.473	120028.798465
17B.21	48508.857	-70350.420	2.968	78° 40' 16"	8.296	402429.477672

倍面積合計	-162.568258
1/2	81.2841290

合計面積	81.2841290
------	------------



# 画地出来形面積計算書

世界測地系

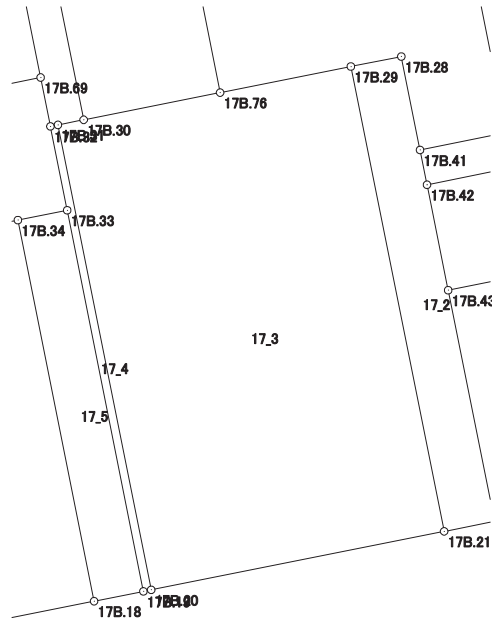
現場名：北部第三地区

地番名： 17\_3

点名	Xn	Yn	距離	方向角	Yn+1-Yn-1	Xn × (Yn+1-Yn-1)
17B.31	48532.333	-70372.720	27.385	168° 39' 42"	3.899	189227.566367
17B.20	48505.482	-70367.336	17.249	78° 43' 00"	22.300	1081672.248600
17B.21	48508.857	-70350.420	27.383	348° 39' 23"	11.530	559307.121210
17B.29	48535.705	-70355.806	7.699	258° 43' 09"	-12.936	-627857.879880
17B.76	48534.199	-70363.356	8.034	258° 43' 25"	-15.429	-748834.156371
17B.30	48532.628	-70371.235	1.514	258° 45' 51"	-9.364	-454459.528592

倍面積合計	-944.628666
1/2	472.3143330

合計面積	472.3143330
------	-------------



# 画地出来形面積計算書

世界測地系

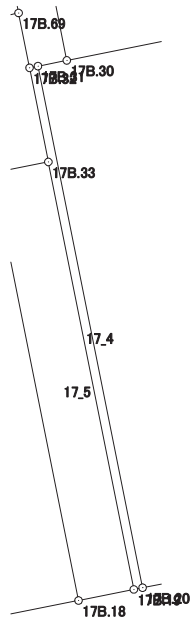
現場名：北部第三地区

地番名： 17\_4

点名	Xn	Yn	距離	方向角	Yn+1-Yn-1	Xn × (Yn+1-Yn-1)
17B. 31	48532. 333	-70372. 720	0. 444	258° 41' 24"	-5. 819	-282409. 645727
17B. 32	48532. 246	-70373. 155	4. 940	168° 41' 16"	0. 534	25916. 219364
17B. 33	48527. 402	-70372. 186	22. 445	168° 41' 42"	5. 369	260543. 621338
17B. 19	48505. 392	-70367. 786	0. 459	78° 41' 24"	4. 850	235251. 151200
17B. 20	48505. 482	-70367. 336	27. 385	348° 39' 42"	-4. 934	-239326. 048188

倍面積合計	-24. 702013
1/2	12. 3510065

合計面積	12. 3510065
------	-------------



# 画地出来形面積計算書

世界測地系

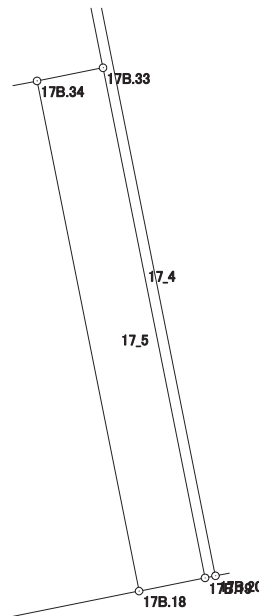
現場名：北部第三地区

地番名： 17\_5

点名	Xn	Yn	距離	方向角	Yn+1-Yn-1	Xn × (Yn+1-Yn-1)
17B. 19	48505. 392	-70367. 786	22. 445	348° 41' 42"	-1. 553	-75328. 873776
17B. 33	48527. 402	-70372. 186	2. 904	258° 43' 16"	-7. 248	-351726. 609696
17B. 34	48526. 834	-70375. 034	22. 447	168° 41' 35"	1. 553	75362. 173202
17B. 18	48504. 823	-70370. 633	2. 903	78° 41' 52"	7. 248	351562. 957104

倍面積合計	-130. 353166
1/2	65. 1765830

合計面積	65. 1765830
------	-------------



# 画地出来形面積計算書

世界測地系

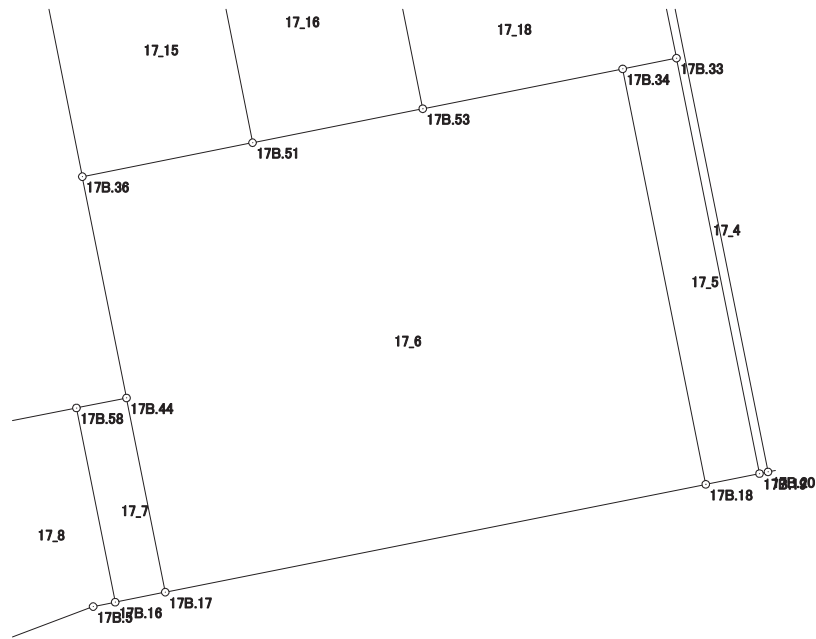
現場名：北部第三地区

地番名： 17\_6

点名	Xn	Yn	距離	方向角	Yn+1-Yn-1	Xn × (Yn+1-Yn-1)
17B. 34	48526. 834	-70375. 034	10. 800	258° 43' 20"	-14. 992	-727514. 295328
17B. 53	48524. 722	-70385. 625	9. 193	258° 42' 52"	-19. 606	-951375. 699532
17B. 51	48522. 923	-70394. 640	9. 195	258° 43' 01"	-18. 032	-874965. 347536
17B. 36	48521. 124	-70403. 657	11. 957	168° 42' 52"	-6. 677	-323975. 544948
17B. 44	48509. 398	-70401. 317	10. 492	168° 42' 57"	4. 393	213101. 785414
17B. 17	48499. 109	-70399. 264	29. 196	78° 42' 49"	30. 684	1488146. 660556
17B. 18	48504. 823	-70370. 633	22. 447	348° 41' 35"	24. 230	1175271. 861290

倍面積合計	-1310. 580084
1/2	655. 2900420

合計面積	655. 2900420
------	--------------



# 画地出来形面積計算書

世界測地系

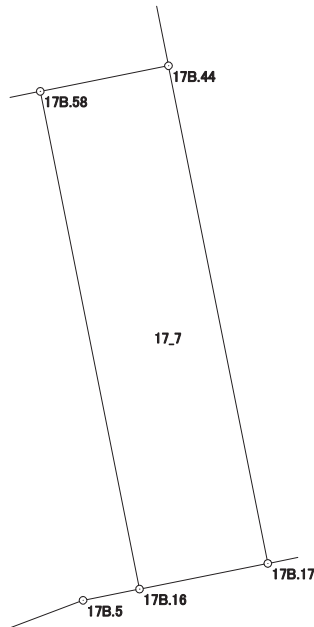
現場名：北部第三地区

地番名： 17\_7

点名	Xn	Yn	距離	方向角	Yn+1-Yn-1	Xn × (Yn+1-Yn-1)
17B.17	48499.109	-70399.264	10.492	348° 42' 57"	0.599	29050.966291
17B.44	48509.398	-70401.317	2.703	258° 42' 54"	-4.704	-228188.208192
17B.58	48508.869	-70403.968	10.493	168° 43' 20"	-0.599	-29056.812531
17B.16	48498.579	-70401.916	2.704	78° 41' 54"	4.704	228137.315616

倍面積合計	-56.738816
1/2	28.3694080

合計面積	28.3694080
------	------------





# 画地出来形面積計算書

世界測地系

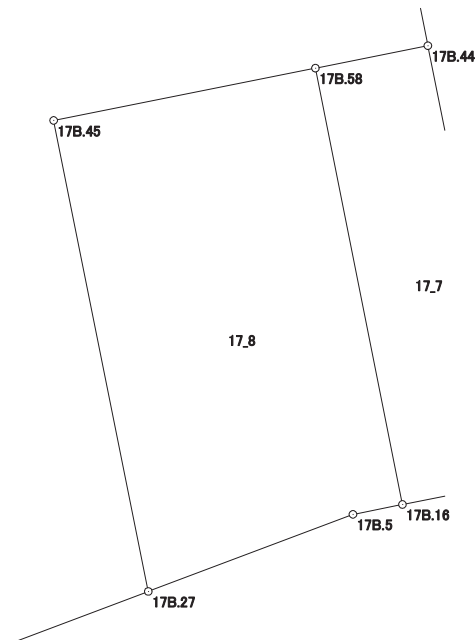
現場名：北部第三地区

地番名： 17\_8

点名	Xn	Yn	距離	方向角	Yn+1-Yn-1	Xn × (Yn+1-Yn-1)
17B. 58	48508. 869	-70403. 968	6. 295	258° 42' 16"	-8. 225	-398985. 447525
17B. 45	48507. 636	-70410. 141	11. 330	168° 38' 19"	-3. 941	-191168. 593476
17B. 27	48496. 528	-70407. 909	5. 157	69° 21' 29"	7. 058	342288. 494624
17B. 5	48498. 346	-70403. 083	1. 190	78° 42' 32"	5. 993	290650. 587578
17B. 16	48498. 579	-70401. 916	10. 493	348° 43' 20"	-0. 885	-42921. 242415

倍面積合計	-136. 201214
1/2	68. 1006070

合計面積	68. 1006070
------	-------------



# 画地出来形面積計算書

世界測地系

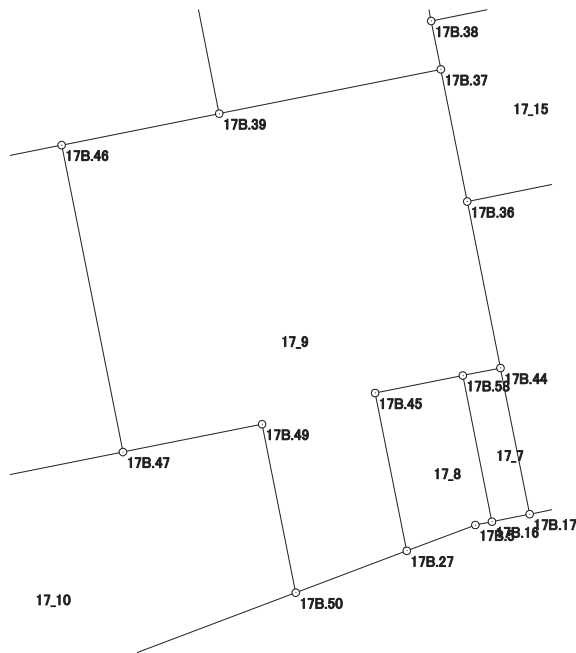
現場名：北部第三地区

地番名： 17\_9

点名	Xn	Yn	距離	方向角	Yn+1-Yn-1	Xn × (Yn+1-Yn-1)
17B.47	48503.482	-70427.894	9.991	78° 42' 13"	14.114	684578.144948
17B.49	48505.439	-70418.097	12.092	168° 42' 08"	12.166	590117.170874
17B.50	48493.581	-70415.728	8.356	69° 20' 54"	10.188	494052.603228
17B.27	48496.528	-70407.909	11.330	348° 38' 19"	5.587	270950.101936
17B.45	48507.636	-70410.141	6.295	78° 42' 16"	3.941	191168.593476
17B.58	48508.869	-70403.968	2.703	78° 42' 54"	8.824	428042.260056
17B.44	48509.398	-70401.317	11.957	348° 42' 52"	0.311	15086.422778
17B.36	48521.124	-70403.657	9.488	348° 42' 45"	-4.197	-203643.157428
17B.37	48530.428	-70405.514	15.910	258° 42' 07"	-17.459	-847292.742452
17B.39	48527.311	-70421.116	11.314	258° 42' 00"	-26.697	-1295533.621767
17B.46	48525.094	-70432.211	22.039	168° 42' 14"	-6.778	-328903.087132

倍面積合計	-1377.311483
1/2	688.6557415

合計面積	688.6557415
------	-------------



# 画地出来形面積計算書

世界測地系

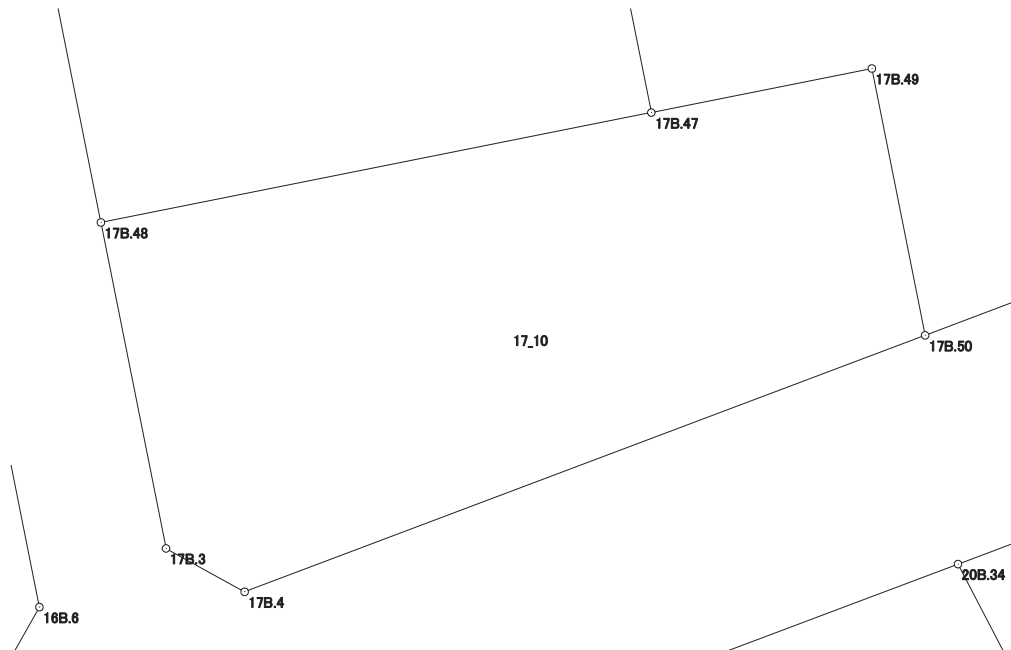
現場名：北部第三地区

地番名： 17\_10

点名	Xn	Yn	距離	方向角	Yn+1-Yn-1	Xn × (Yn+1-Yn-1)
17B.48	48498.597	-70452.351	14.771	168° 42' 05"	-21.563	-1045775.247111
17B.3	48484.112	-70449.457	3.988	118° 54' 39"	6.385	309571.055120
17B.4	48482.184	-70445.966	32.315	69° 20' 53"	33.729	1635255.584136
17B.50	48493.581	-70415.728	12.092	348° 42' 08"	27.869	1351467.608889
17B.49	48505.439	-70418.097	9.991	258° 42' 13"	-12.166	-590117.170874
17B.47	48503.482	-70427.894	24.940	258° 42' 16"	-34.254	-1661438.272428

倍面積合計	-1036.442268
1/2	518.2211340

合計面積	518.2211340
------	-------------



# 画地出来形面積計算書

世界測地系

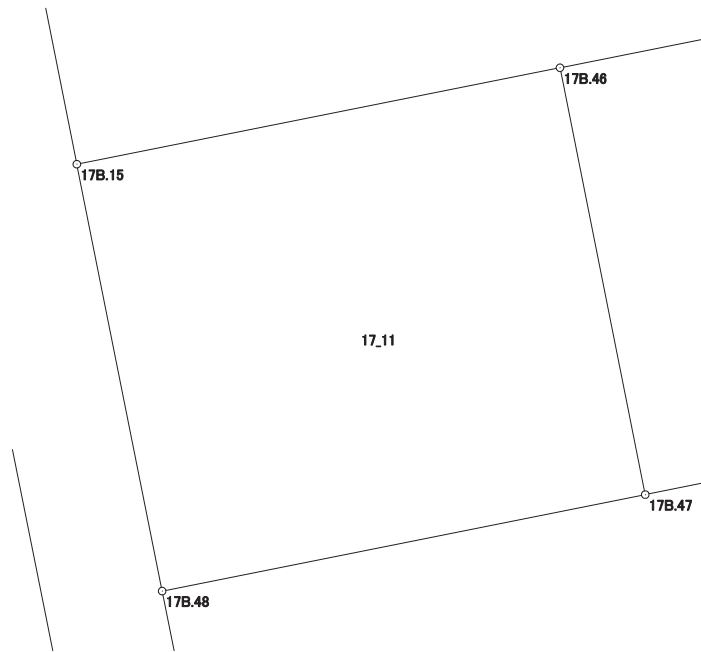
現場名：北部第三地区

地番名： 17\_11

点名	Xn	Yn	距離	方向角	Yn+1-Yn-1	Xn × (Yn+1-Yn-1)
17B.15	48520.212	-70456.671	22.042	168° 41' 52"	-20.140	-977197.069680
17B.48	48498.597	-70452.351	24.940	78° 42' 16"	28.777	1395644.125869
17B.47	48503.482	-70427.894	22.039	348° 42' 14"	20.140	976860.127480
17B.46	48525.094	-70432.211	24.942	258° 42' 45"	-28.777	-1396406.630038

倍面積合計	-1099.446369
1/2	549.7231845

合計面積	549.7231845
------	-------------



# 画地出来形面積計算書

世界測地系

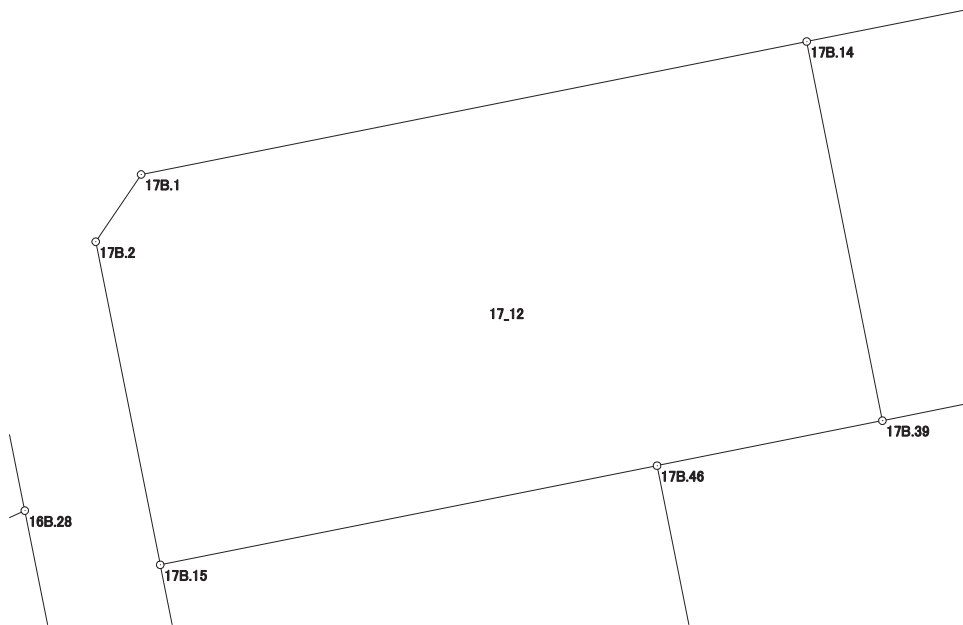
現場名：北部第三地区

地番名： 17\_12

点名	Xn	Yn	距離	方向角	Yn+1-Yn-1	Xn × (Yn+1-Yn-1)
17B. 14	48545.982	-70424.841	33.419	258° 42' 08"	-36.496	-1771734.159072
17B. 1	48539.435	-70457.612	3.998	214° 01' 41"	-35.008	-1699268.540480
17B. 2	48536.122	-70459.849	16.224	168° 42' 14"	0.941	45672.490802
17B. 15	48520.212	-70456.671	24.942	78° 42' 45"	27.638	1341001.619256
17B. 46	48525.094	-70432.211	11.314	78° 42' 00"	35.555	1725309.717170
17B. 39	48527.311	-70421.116	19.039	348° 43' 02"	7.370	357646.282070

倍面積合計	-1372.590254
1/2	686.2951270

合計面積	686.2951270
------	-------------



# 画地出来形面積計算書

世界測地系

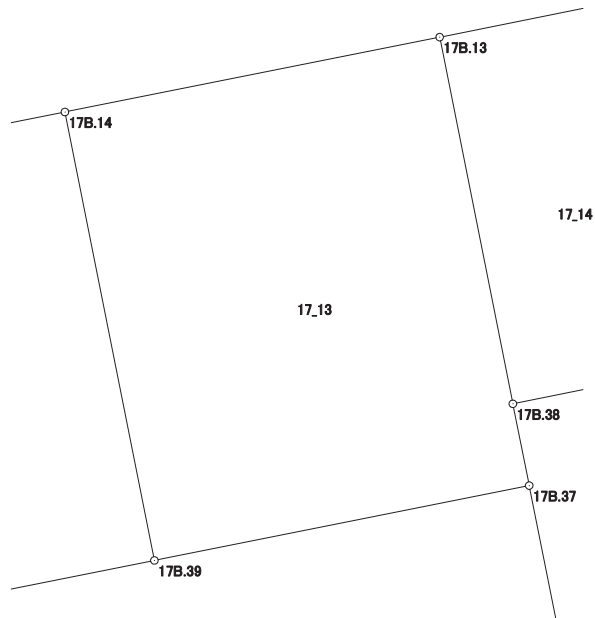
現場名：北部第三地区

地番名： 17\_13

点名	Xn	Yn	距離	方向角	Yn+1-Yn-1	Xn × (Yn+1-Yn-1)
17B. 13	48549.099	-70409.241	15.908	258° 42' 02"	-18.647	-905295.049053
17B. 14	48545.982	-70424.841	19.039	168° 43' 02"	-11.875	-576483.536250
17B. 39	48527.311	-70421.116	15.910	78° 42' 07"	19.327	937887.339697
17B. 37	48530.428	-70405.514	3.472	348° 42' 22"	14.922	724171.046616
17B. 38	48533.833	-70406.194	15.567	348° 42' 45"	-3.727	-180885.595591

倍面積合計	-605.794581
1/2	302.8972905

合計面積	302.8972905
------	-------------



# 画地出来形面積計算書

世界測地系

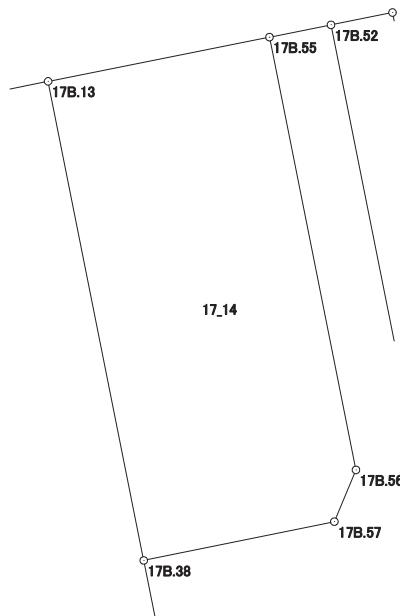
現場名：北部第三地区

地番名： 17\_14

点名	Xn	Yn	距離	方向角	Yn+1-Yn-1	Xn × (Yn+1-Yn-1)
17B. 13	48549. 099	-70409. 241	15. 567	168° 42' 45"	-4. 005	-194439. 141495
17B. 38	48533. 833	-70406. 194	6. 198	78° 29' 13"	9. 120	442628. 556960
17B. 57	48535. 070	-70400. 121	1. 786	22° 39' 34"	6. 761	328145. 608270
17B. 56	48536. 718	-70399. 433	14. 063	348° 41' 53"	-2. 068	-100373. 932824
17B. 55	48550. 508	-70402. 189	7. 191	258° 42' 04"	-9. 808	-476183. 382464

倍面積合計	-222. 291553
1/2	111. 1457765

合計面積	111. 1457765
------	--------------



# 画地出来形面積計算書

世界測地系

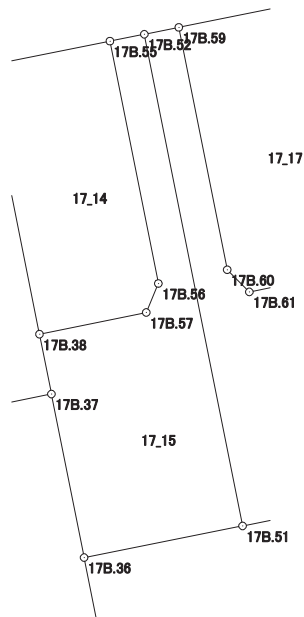
現場名：北部第三地区

地番名： 17\_15

点名	Xn	Yn	距離	方向角	Yn+1-Yn-1	Xn × (Yn+1-Yn-1)
17B.51	48522.923	-70394.640	28.530	348° 42' 10"	3.428	166336.580044
17B.52	48550.900	-70400.229	1.999	258° 41' 24"	-7.549	-366510.744100
17B.55	48550.508	-70402.189	14.063	168° 41' 53"	0.796	38646.204368
17B.56	48536.718	-70399.433	1.786	202° 39' 34"	2.068	100373.932824
17B.57	48535.070	-70400.121	6.198	258° 29' 13"	-6.761	-328145.608270
17B.38	48533.833	-70406.194	3.472	168° 42' 22"	-5.393	-261742.961369
17B.37	48530.428	-70405.514	9.488	168° 42' 45"	2.537	123121.695836
17B.36	48521.124	-70403.657	9.195	78° 43' 01"	10.874	527618.702376

倍面積合計	-302.198291
1/2	151.0991455

合計面積	151.0991455
------	-------------





# 画地出来形面積計算書

世界測地系

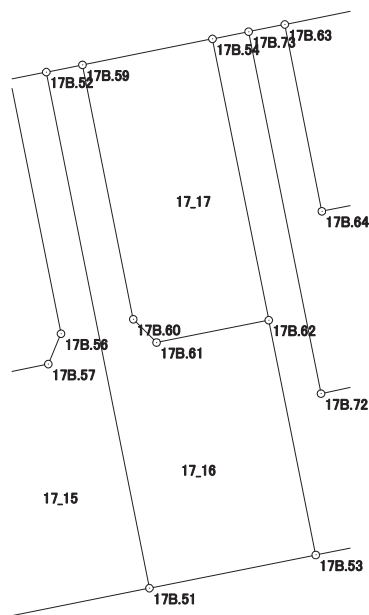
現場名：北部第三地区

地番名： 17\_16

点名	Xn	Yn	距離	方向角	Yn+1-Yn-1	Xn × (Yn+1-Yn-1)
17B.53	48524.722	-70385.625	12.981	348° 41' 06"	6.468	313857.901896
17B.62	48537.451	-70388.172	6.202	258° 44' 27"	-8.630	-418878.202130
17B.61	48536.240	-70394.255	1.782	315° 00' 00"	-7.343	-356401.610320
17B.60	48537.500	-70395.515	14.064	348° 42' 28"	-4.014	-194829.525000
17B.59	48551.292	-70398.269	1.999	258° 41' 24"	-4.714	-228870.790488
17B.52	48550.900	-70400.229	28.530	168° 42' 10"	3.629	176191.216100
17B.51	48522.923	-70394.640	9.193	78° 42' 52"	14.604	708628.767492

倍面積合計	-302.242450
1/2	151.1212250

合計面積	151.1212250
------	-------------



# 画地出来形面積計算書

世界測地系

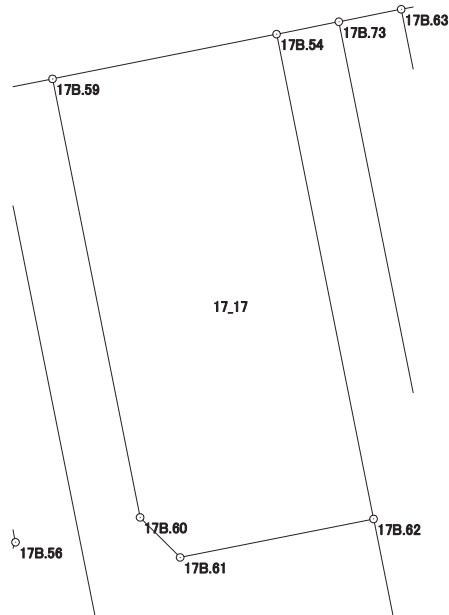
現場名：北部第三地区

地番名： 17\_17

点名	Xn	Yn	距離	方向角	Yn+1-Yn-1	Xn × (Yn+1-Yn-1)
17B. 61	48536. 240	-70394. 255	6. 202	78° 44' 27"	7. 343	356401. 610320
17B. 62	48537. 451	-70388. 172	15. 551	348° 41' 09"	3. 032	147165. 551432
17B. 54	48552. 700	-70391. 223	7. 185	258° 41' 58"	-10. 097	-490236. 611900
17B. 59	48551. 292	-70398. 269	14. 064	168° 42' 28"	-4. 292	-208382. 145264
17B. 60	48537. 500	-70395. 515	1. 782	135° 00' 00"	4. 014	194829. 525000

倍面積合計	-222. 070412
1/2	111. 0352060

合計面積	111. 0352060
------	--------------



# 画地出来形面積計算書

世界測地系

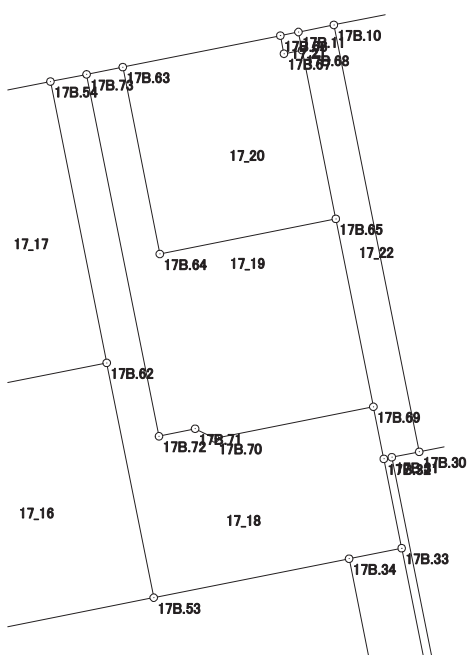
現場名：北部第三地区

地番名： 17\_18

点名	Xn	Yn	距離	方向角	Yn+1-Yn-1	Xn × (Yn+1-Yn-1)
17B. 54	48552. 700	-70391. 223	15. 551	168° 41' 09"	1. 092	53019. 548400
17B. 62	48537. 451	-70388. 172	12. 981	168° 41' 06"	5. 598	271712. 650698
17B. 53	48524. 722	-70385. 625	10. 800	78° 43' 20"	13. 138	637517. 797636
17B. 34	48526. 834	-70375. 034	2. 904	78° 43' 16"	13. 439	652152. 122126
17B. 33	48527. 402	-70372. 186	4. 940	348° 41' 16"	1. 879	91182. 988358
17B. 32	48532. 246	-70373. 155	2. 880	348° 42' 20"	-1. 533	-74399. 933118
17B. 69	48535. 070	-70373. 719	8. 760	258° 42' 10"	-9. 154	-444290. 030780
17B. 70	48533. 354	-70382. 309	1. 194	296° 08' 09"	-9. 662	-468929. 266348
17B. 71	48533. 880	-70383. 381	2. 001	258° 12' 26"	-3. 031	-147106. 190280
17B. 72	48533. 471	-70385. 340	20. 008	348° 41' 22"	-5. 883	-285522. 409893
17B. 73	48553. 090	-70389. 264	1. 997	258° 44' 27"	-5. 883	-285637. 828470

倍面積合計	-300. 551671
1/2	150. 2758355

合計面積	150. 2758355
------	--------------



# 画地出来形面積計算書

世界測地系

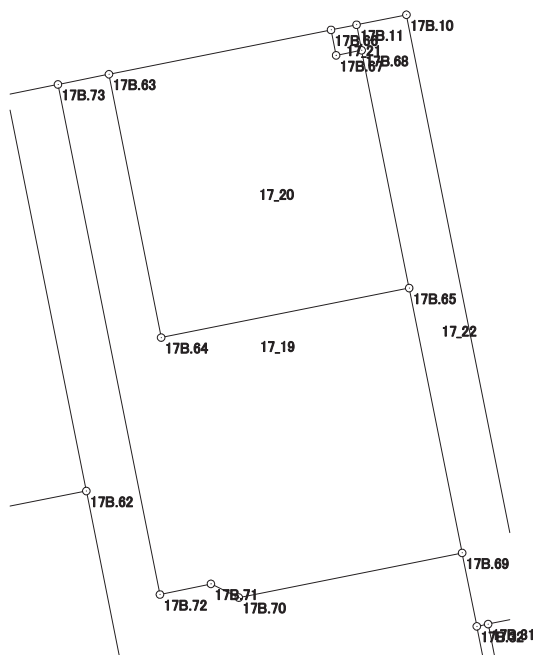
現場名：北部第三地区

地番名： 17\_19

点名	Xn	Yn	距離	方向角	Yn+1-Yn-1	Xn × (Yn+1-Yn-1)
17B.73	48553.090	-70389.264	20.008	168° 41' 22"	1.962	95261.162580
17B.72	48533.471	-70385.340	2.001	78° 12' 26"	5.883	285522.409893
17B.71	48533.880	-70383.381	1.194	116° 08' 09"	3.031	147106.190280
17B.70	48533.354	-70382.309	8.760	78° 42' 10"	9.662	468929.266348
17B.69	48535.070	-70373.719	10.388	348° 41' 52"	6.554	318098.848780
17B.65	48545.257	-70375.755	9.727	258° 42' 43"	-11.575	-561911.349775
17B.64	48543.353	-70385.294	10.326	348° 47' 13"	-11.547	-560530.097091
17B.63	48553.482	-70387.302	2.001	258° 42' 05"	-3.970	-192757.323540

倍面積合計	-280.892525
1/2	140.4462625

合計面積	140.4462625
------	-------------



# 画地出来形面積計算書

世界測地系

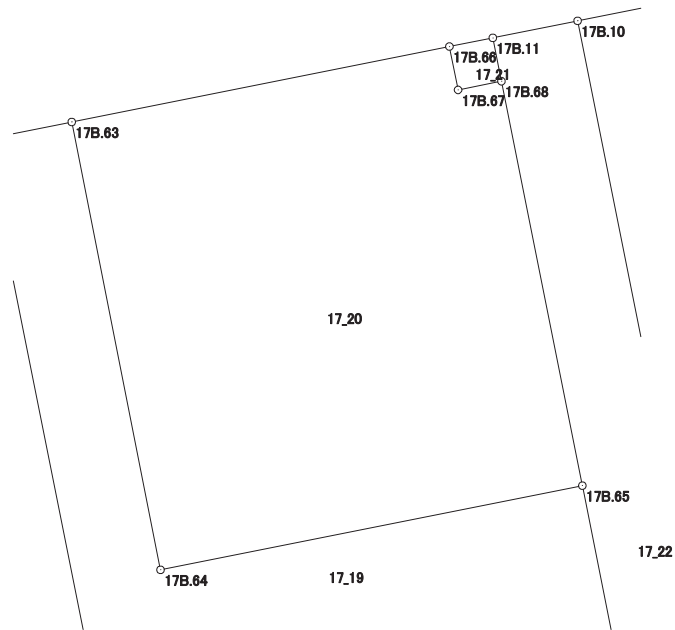
現場名：北部第三地区

地番名： 17\_20

点名	Xn	Yn	距離	方向角	Yn+1-Yn-1	Xn × (Yn+1-Yn-1)
17B.63	48553.482	-70387.302	10.326	168° 47' 13"	-6.533	-317199.897906
17B.64	48543.353	-70385.294	9.727	78° 42' 43"	11.547	560530.097091
17B.65	48545.257	-70375.755	9.328	348° 41' 33"	7.710	374283.931470
17B.68	48554.404	-70377.584	1.000	258° 42' 05"	-2.810	-136437.875240
17B.67	48554.208	-70378.565	1.000	348° 42' 05"	-1.177	-57148.302816
17B.66	48555.189	-70378.761	8.710	258° 41' 52"	-8.737	-424226.686293

倍面積合計	-198.733694
1/2	99.3668470

合計面積	99.3668470
------	------------



# 画地出来形面積計算書

世界測地系

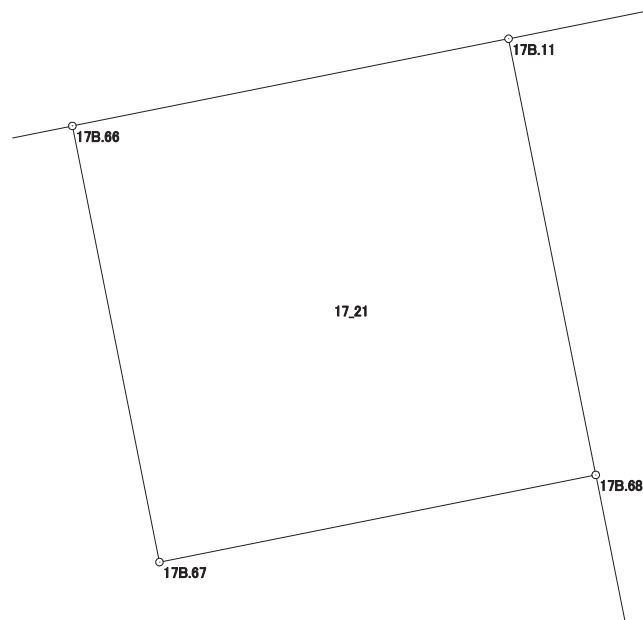
現場名：北部第三地区

地番名： 17\_21

点名	Xn	Yn	距離	方向角	Yn+1-Yn-1	Xn × (Yn+1-Yn-1)
17B.66	48555.189	-70378.761	1.000	168° 42' 05"	-0.785	-38115.823365
17B.67	48554.208	-70378.565	1.000	78° 42' 05"	1.177	57148.302816
17B.68	48554.404	-70377.584	1.000	348° 42' 05"	0.785	38115.207140
17B.11	48555.385	-70377.780	1.000	258° 42' 05"	-1.177	-57149.688145

倍面積合計	-2.001554
1/2	1.0007770

合計面積	1.0007770
------	-----------



# 画地出来形面積計算書

世界測地系

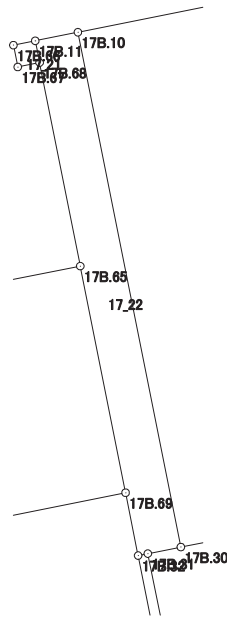
現場名：北部第三地区

地番名： 17\_22

点名	Xn	Yn	距離	方向角	Yn+1-Yn-1	Xn × (Yn+1-Yn-1)
17B. 11	48555. 385	-70377. 780	1. 000	168° 42' 05"	-1. 722	-83612. 372970
17B. 68	48554. 404	-70377. 584	9. 328	168° 41' 33"	2. 025	98322. 668100
17B. 65	48545. 257	-70375. 755	10. 388	168° 41' 52"	3. 865	187627. 418305
17B. 69	48535. 070	-70373. 719	2. 880	168° 42' 20"	2. 600	126191. 182000
17B. 32	48532. 246	-70373. 155	0. 444	78° 41' 24"	0. 999	48483. 713754
17B. 31	48532. 333	-70372. 720	1. 514	78° 45' 51"	1. 920	93182. 079360
17B. 30	48532. 628	-70371. 235	23. 600	348° 41' 36"	-3. 142	-152489. 517176
17B. 10	48555. 770	-70375. 862	1. 956	258° 38' 59"	-6. 545	-317797. 514650

倍面積合計	-92. 343277
1/2	46. 1716385

合計面積	46. 1716385
------	-------------



# 画地出来形面積計算書

世界測地系

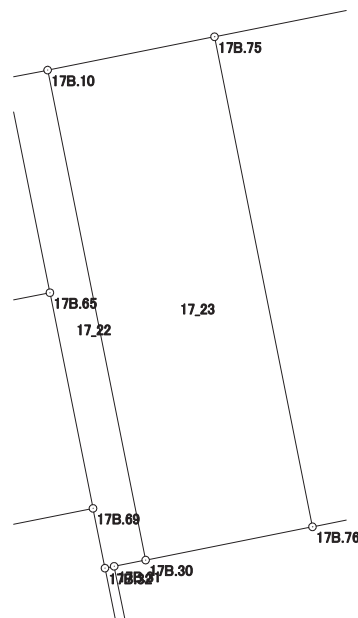
現場名：北部第三地区

地番名： 17\_23

点名	Xn	Yn	距離	方向角	Yn+1-Yn-1	Xn × (Yn+1-Yn-1)
17B.75	48557.344	-70367.982	8.036	258° 42' 15"	-12.506	-607258.144064
17B.10	48555.770	-70375.862	23.600	168° 41' 36"	-3.253	-157951.919810
17B.30	48532.628	-70371.235	8.034	78° 43' 25"	12.506	606949.045768
17B.76	48534.199	-70363.356	23.603	348° 41' 50"	3.253	157881.749347

倍面積合計	-379.268759
1/2	189.6343795

合計面積	189.6343795
------	-------------





# 画地出来形面積計算書

世界測地系

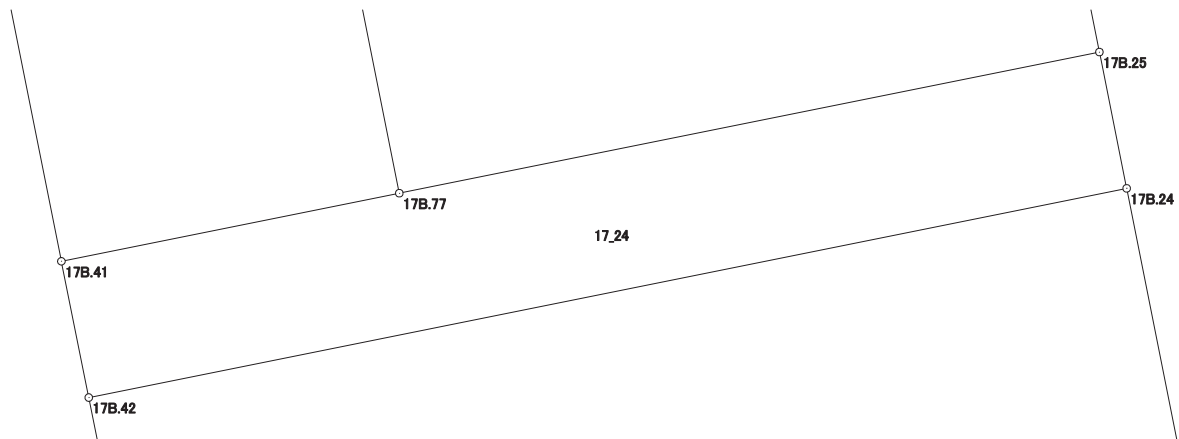
現場名：北部第三地区

地番名： 17\_24

点名	Xn	Yn	距離	方向角	Yn+1-Yn-1	Xn × (Yn+1-Yn-1)
17B.42	48528.877	-70351.408	15.608	78° 36' 13"	15.703	762048.955531
17B.24	48531.961	-70336.108	2.050	348° 41' 24"	14.898	723029.154978
17B.25	48533.971	-70336.510	10.528	258° 35' 58"	-10.722	-520381.237062
17B.77	48531.890	-70346.830	5.081	258° 36' 14"	-15.301	-742586.448890
17B.41	48530.886	-70351.811	2.049	168° 39' 26"	-4.578	-222174.396108

倍面積合計	-63.971551
1/2	31.9857755

合計面積	31.9857755
------	------------



# 画地出来形面積計算書

世界測地系

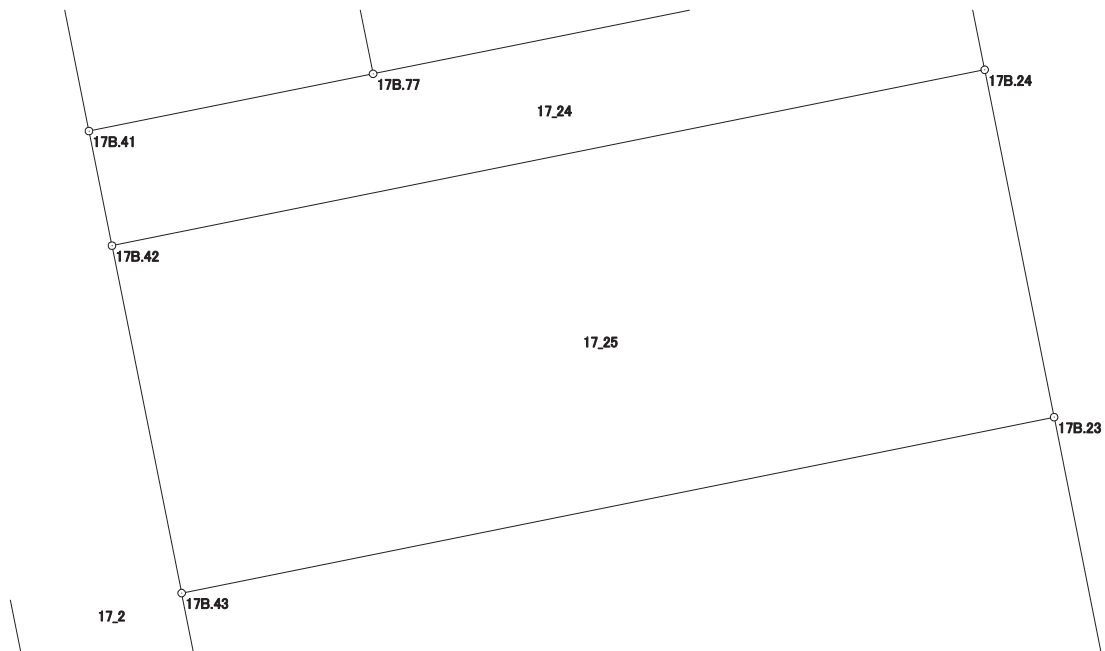
現場名：北部第三地区

地番名： 17\_25

点名	Xn	Yn	距離	方向角	Yn+1-Yn-1	Xn × (Yn+1-Yn-1)
17B.24	48531.961	-70336.108	15.608	258° 36' 13"	-16.518	-801650.931798
17B.42	48528.877	-70351.408	6.213	168° 39' 27"	-14.078	-683189.530406
17B.43	48522.785	-70350.186	15.604	78° 36' 03"	16.518	801499.362630
17B.23	48525.869	-70334.890	6.213	348° 41' 37"	14.078	683147.183782

倍面積合計	-193.915792
1/2	96.9578960

合計面積	96.9578960
------	------------



# 画地出来形面積計算書

世界測地系

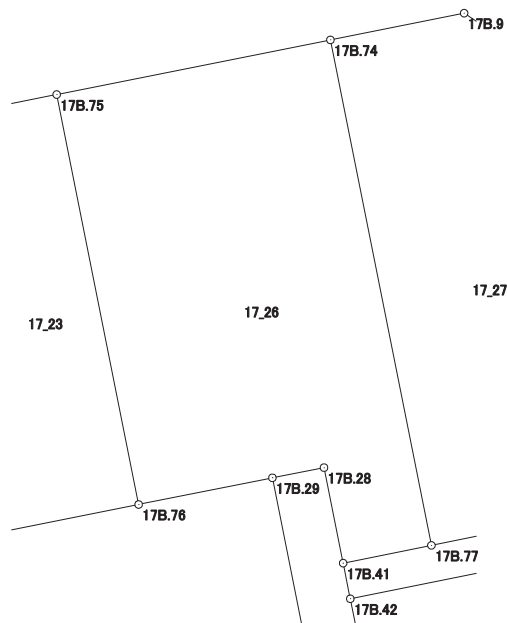
現場名：北部第三地区

地番名： 17\_26

点名	Xn	Yn	距離	方向角	Yn+1-Yn-1	Xn × (Yn+1-Yn-1)
17B.74	48560.430	-70352.532	15.755	258° 42' 16"	-21.152	-1027150.215360
17B.75	48557.344	-70367.982	23.603	168° 41' 50"	-10.824	-525584.691456
17B.76	48534.199	-70363.356	7.699	78° 43' 09"	12.176	590952.407024
17B.29	48535.705	-70355.806	2.970	78° 47' 46"	10.463	507829.081415
17B.28	48536.282	-70352.893	5.503	168° 39' 41"	3.995	193902.446590
17B.41	48530.886	-70351.811	5.081	78° 36' 14"	6.063	294242.761818
17B.77	48531.890	-70346.830	29.104	348° 42' 06"	-0.721	-34991.492690

倍面積合計	-799.702659
1/2	399.8513295

合計面積	399.8513295
------	-------------



# 画地出来形面積計算書

世界測地系

現場名：北部第三地区

地番名： 17\_27

点名	Xn	Yn	距離	方向角	Yn+1-Yn-1	Xn × (Yn+1-Yn-1)
17B.25	48533.971	-70336.510	26.251	348° 41' 43"	5.174	251114.765954
17B.8	48559.713	-70341.656	4.002	303° 46' 53"	-8.472	-411397.888536
17B.9	48561.938	-70344.982	7.699	258° 42' 17"	-10.876	-528159.637688
17B.74	48560.430	-70352.532	29.104	168° 42' 06"	-1.848	-89739.674640
17B.77	48531.890	-70346.830	10.528	78° 35' 58"	16.022	777577.941580

倍面積合計	-604.493330
1/2	302.2466650

合計面積	302.2466650
------	-------------

