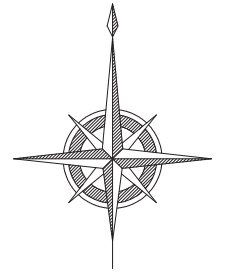


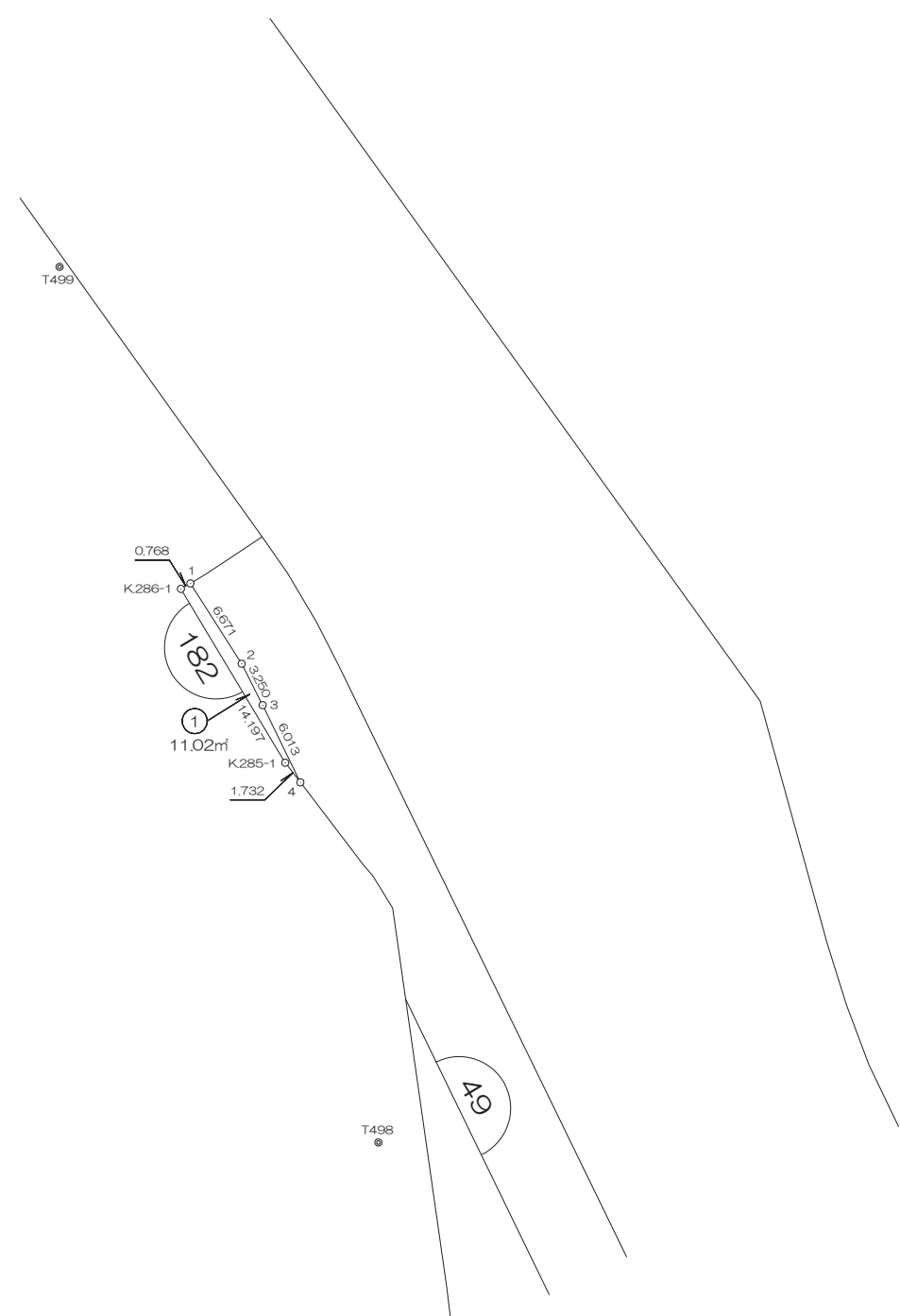
北部第三地区 画地出来形確認測量原図

〈182街区〉

平成二十四年三月



S=1:500



前橋市

# 画地出来形面積計算書

世界測地系

現場名：北部第三地区

地番名： 182\_1

点名	Xn	Yn	距離	方向角	Yn+1-Yn-1	Xn × (Yn+1-Yn-1)
182B. 2	48125. 258	-70351. 920	6. 671	327° 27' 04"	-5. 059	-243465. 680222
182B. 1	48130. 881	-70355. 509	0. 768	240° 15' 52"	-4. 256	-204845. 029536
K. 286-1	48130. 500	-70356. 176	14. 197	149° 00' 51"	6. 642	319682. 781000
K. 285-1	48118. 329	-70348. 867	1. 732	142° 16' 12"	8. 369	402702. 295401
182B. 4	48116. 959	-70347. 807	6. 013	333° 55' 30"	-1. 583	-76169. 146097
182B. 3	48122. 360	-70350. 450	3. 250	333° 06' 14"	-4. 113	-197927. 266680

倍面積合計	-22. 046134
1/2	11. 0230670

合計面積	11. 0230670
------	-------------

