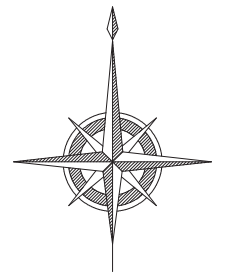


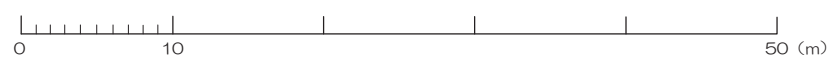
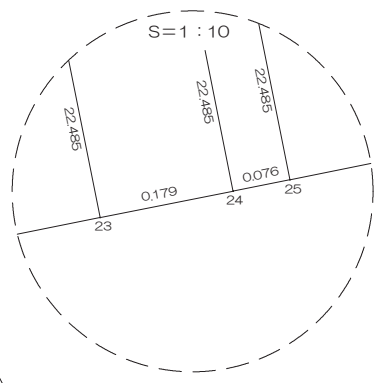
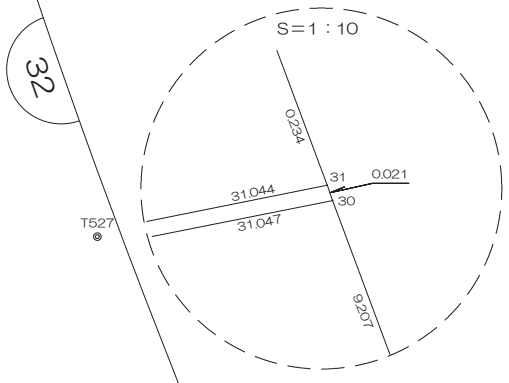
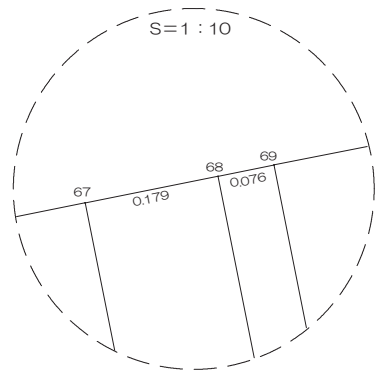
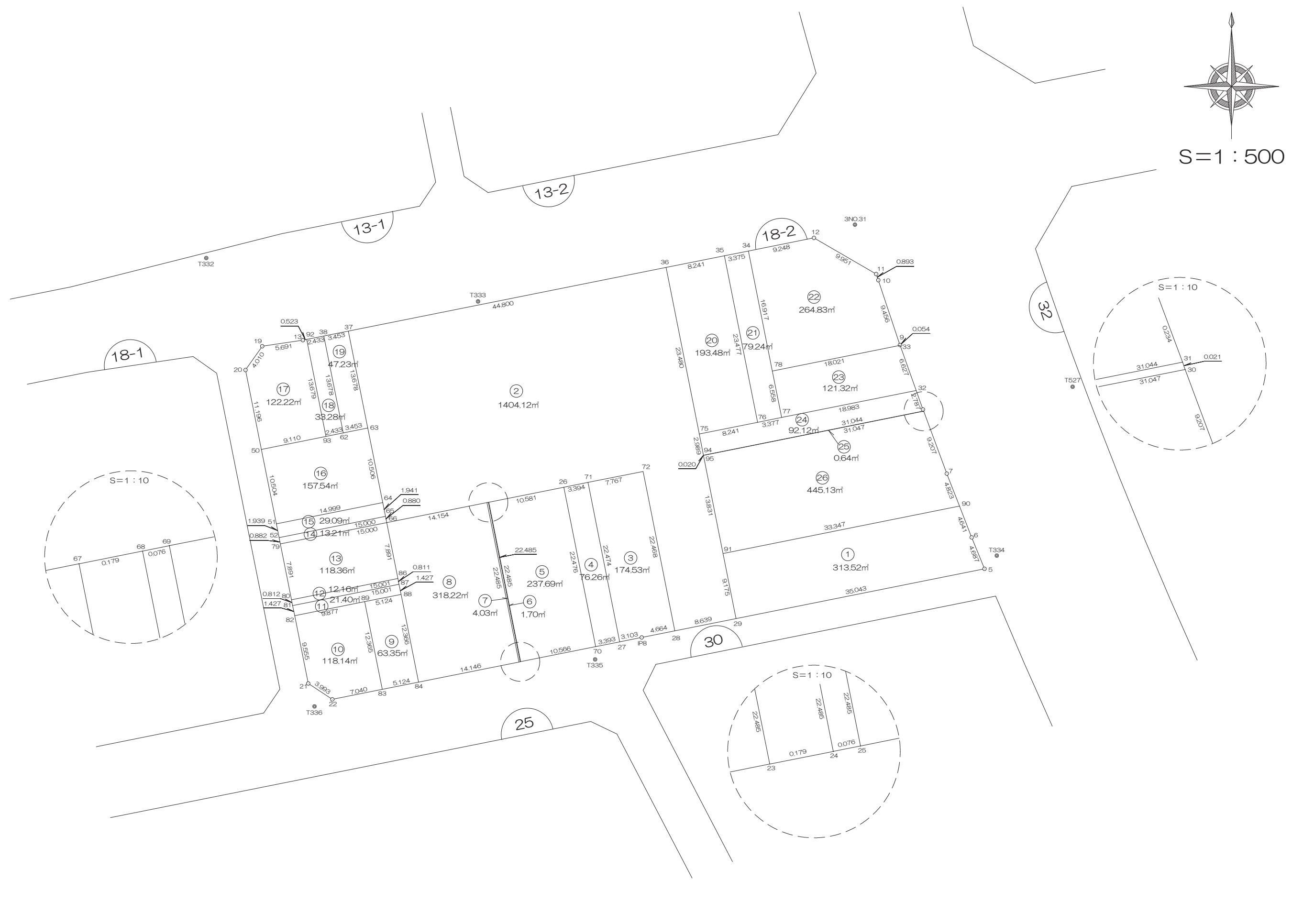
北部第三地区 画地出来形確認測量原図

〈18-2街区〉

平成二十四年三月



S=1:500



前橋市

画地出来形面積計算書

世界測地系

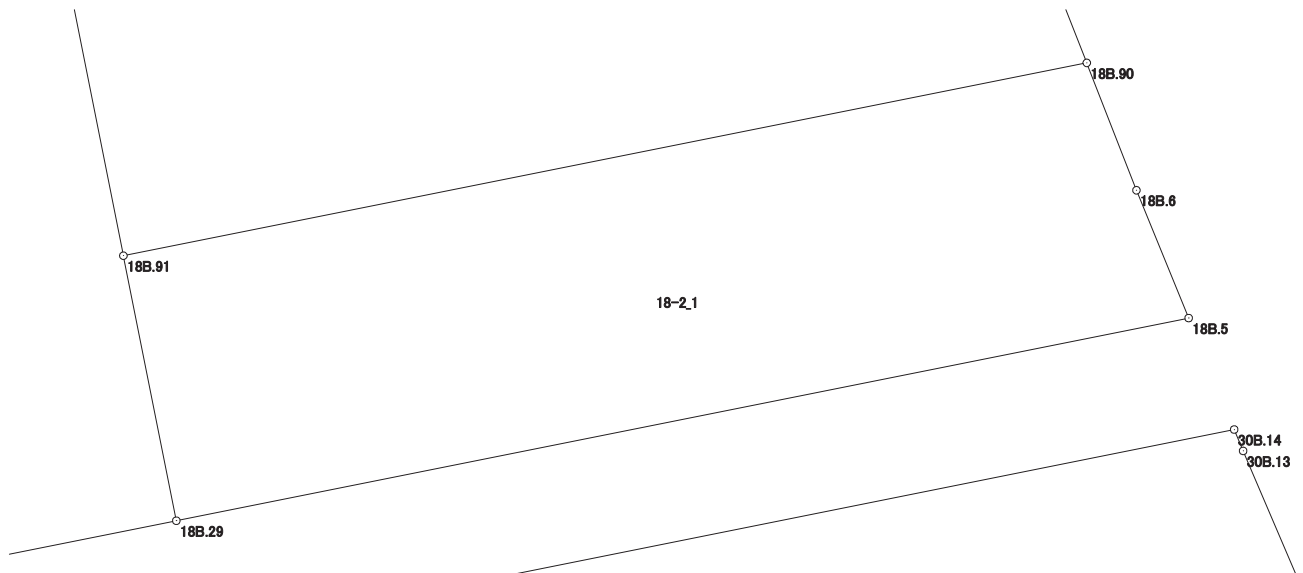
現場名：北部第三地区

地番名： 18-2_1

点名	Xn	Yn	距離	方向角	Yn+1-Yn-1	Xn × (Yn+1-Yn-1)
18B.29	48536.328	-70213.163	35.043	78° 40' 45"	36.157	1754928.011496
18B.5	48543.207	-70178.802	4.687	337° 46' 27"	32.588	1581926.029716
18B.6	48547.546	-70180.575	4.641	338° 41' 54"	-3.459	-167925.961614
18B.90	48551.870	-70182.261	33.347	258° 40' 51"	-34.384	-1669407.498080
18B.91	48545.325	-70214.959	9.175	168° 42' 39"	-30.902	-1500147.633150

倍面積合計	-627.051632
1/2	313.5258160

合計面積	313.5258160
------	-------------



画地出来形面積計算書

世界測地系

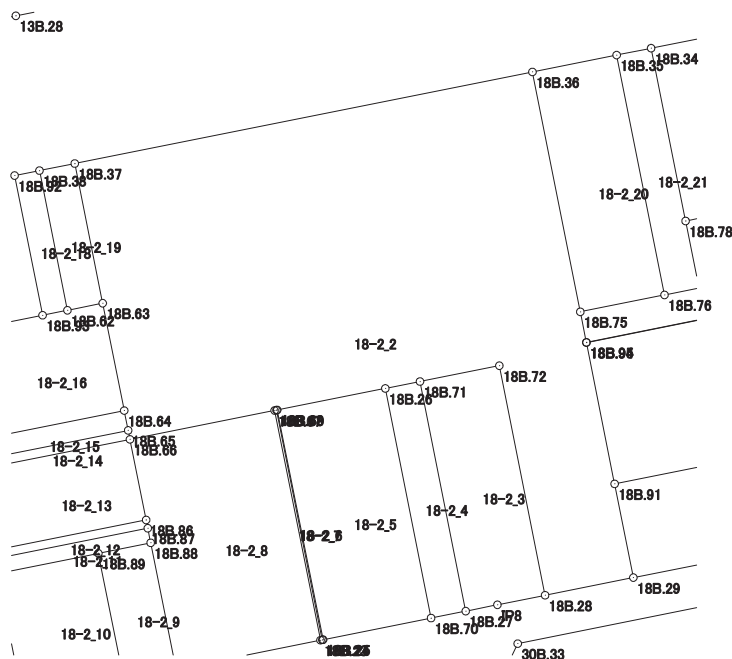
現場名：北部第三地区

地番名： 18-2_2

点名	Xn	Yn	距離	方向角	Yn+1-Yn-1	Xn × (Yn+1-Yn-1)
18B.36	48584.866	-70222.847	44.800	258° 41' 01"	-48.523	-2357483.452918
18B.37	48576.075	-70266.776	13.678	168° 40' 46"	-41.244	-2003471.637300
18B.63	48562.663	-70264.091	10.506	168° 40' 30"	4.748	230575.523924
18B.64	48552.362	-70262.028	1.941	168° 40' 43"	2.444	118661.972728
18B.65	48550.459	-70261.647	0.880	168° 39' 52"	0.554	26896.954286
18B.66	48549.596	-70261.474	14.154	78° 42' 50"	14.053	682267.472588
18B.67	48552.366	-70247.594	0.179	78° 45' 10"	14.056	682452.056496
18B.68	48552.401	-70247.418	0.076	78° 32' 28"	0.250	12138.100250
18B.69	48552.416	-70247.344	10.581	78° 43' 27"	10.451	507421.299616
18B.26	48554.485	-70236.967	3.394	78° 43' 00"	13.705	665439.216925
18B.71	48555.149	-70233.639	7.767	78° 43' 19"	10.945	531436.105805
18B.72	48556.668	-70226.022	22.468	168° 44' 15"	12.005	582922.799340
18B.28	48534.633	-70221.634	8.639	78° 41' 06"	12.859	624106.845747
18B.29	48536.328	-70213.163	9.175	348° 42' 39"	6.675	323979.989400
18B.91	48545.325	-70214.959	13.831	348° 43' 18"	-4.501	-218502.507825
18B.95	48558.889	-70217.664	0.020	348° 41' 24"	-2.709	-131546.030301
18B.94	48558.909	-70217.668	2.989	348° 42' 45"	-0.589	-28601.197401
18B.75	48561.840	-70218.253	23.480	348° 43' 01"	-5.179	-251501.769360

倍面積合計	-2808.258000
1/2	1404.1290000

合計面積	1404.1290000
------	--------------



画地出来形面積計算書

世界測地系

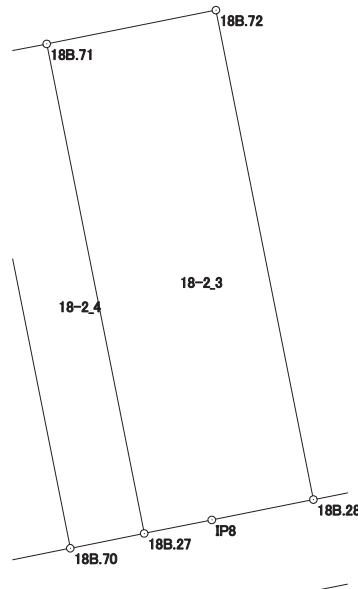
現場名：北部第三地区

地番名： 18-2_3

点名	Xn	Yn	距離	方向角	Yn+1-Yn-1	Xn × (Yn+1-Yn-1)
18B.27	48533.108	-70229.250	3.103	78° 40' 58"	7.432	360698.058656
IP8	48533.717	-70226.207	4.664	78° 40' 24"	7.616	369632.788672
18B.28	48534.633	-70221.634	22.468	348° 44' 15"	0.185	8978.907105
18B.72	48556.668	-70226.022	7.767	258° 43' 19"	-12.005	-582922.799340
18B.71	48555.149	-70233.639	22.474	168° 44' 17"	-3.228	-156736.020972

倍面積合計	-349.065879
1/2	174.5329395

合計面積	174.5329395
------	-------------



画地出来形面積計算書

世界測地系

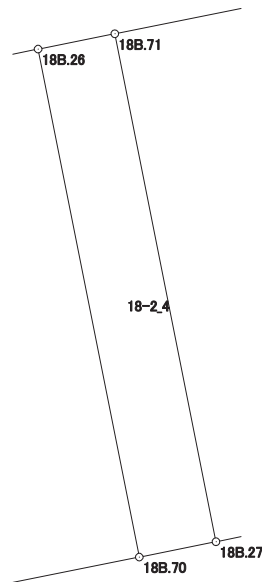
現場名：北部第三地区

地番名： 18-2_4

点名	Xn	Yn	距離	方向角	Yn+1-Yn-1	Xn × (Yn+1-Yn-1)
18B. 27	48533. 108	-70229. 250	22. 474	348° 44' 17"	-1. 062	-51542. 160696
18B. 71	48555. 149	-70233. 639	3. 394	258° 43' 00"	-7. 717	-374700. 084833
18B. 26	48554. 485	-70236. 967	22. 476	168° 44' 12"	1. 062	51564. 863070
18B. 70	48532. 442	-70232. 577	3. 393	78° 40' 48"	7. 717	374524. 854914

倍面積合計	-152. 527545
1/2	76. 2637725

合計面積	76. 2637725
------	-------------



画地出来形面積計算書

世界測地系

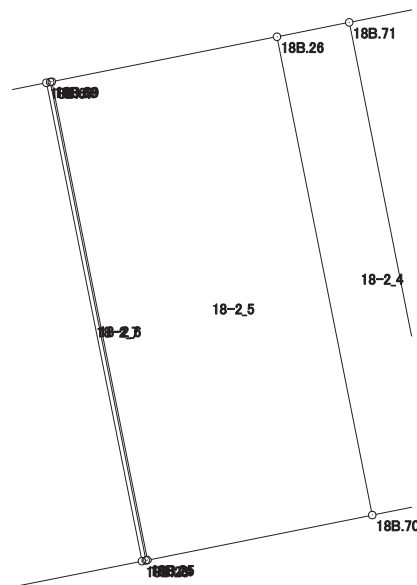
現場名：北部第三地区

地番名： 18-2_5

点名	Xn	Yn	距離	方向角	Yn+1-Yn-1	Xn × (Yn+1-Yn-1)
18B.26	48554.485	-70236.967	10.581	258° 43' 27"	-14.767	-717004.079995
18B.69	48552.416	-70247.344	22.485	168° 41' 49"	-5.970	-289857.923520
18B.25	48530.367	-70242.937	10.566	78° 40' 27"	14.767	716647.929489
18B.70	48532.442	-70232.577	22.476	348° 44' 12"	5.970	289738.678740

倍面積合計	-475.395286
1/2	237.6976430

合計面積	237.6976430
------	-------------



画地出来形面積計算書

世界測地系

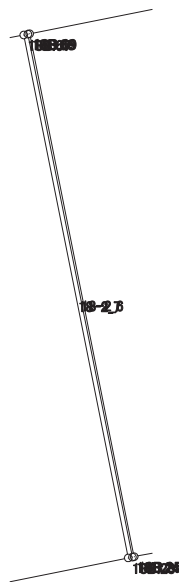
現場名：北部第三地区

地番名： 18-2_6

点名	Xn	Yn	距離	方向角	Yn+1-Yn-1	Xn × (Yn+1-Yn-1)
18B. 25	48530.367	-70242.937	22.485	348° 41' 49"	-4.332	-210233.549844
18B. 69	48552.416	-70247.344	0.076	258° 32' 28"	-4.481	-217563.376096
18B. 68	48552.401	-70247.418	22.485	168° 41' 58"	4.332	210329.001132
18B. 24	48530.352	-70243.012	0.076	78° 41' 24"	4.481	217464.507312

倍面積合計	-3.417496
1/2	1.7087480

合計面積	1.7087480
------	-----------



画地出来形面積計算書

世界測地系

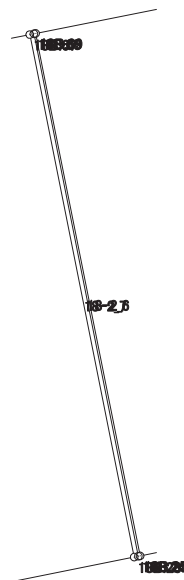
現場名：北部第三地区

地番名： 18-2_7

点名	Xn	Yn	距離	方向角	Yn+1-Yn-1	Xn × (Yn+1-Yn-1)
18B. 67	48552.366	-70247.594	22.485	168° 41' 58"	4.230	205376.508180
18B. 23	48530.317	-70243.188	0.179	78° 45' 10"	4.582	222365.912494
18B. 24	48530.352	-70243.012	22.485	348° 41' 58"	-4.230	-205283.388960
18B. 68	48552.401	-70247.418	0.179	258° 45' 10"	-4.582	-222467.101382

倍面積合計	-8.069668
1/2	4.0348340

合計面積	4.0348340
------	-----------



画地出来形面積計算書

世界測地系

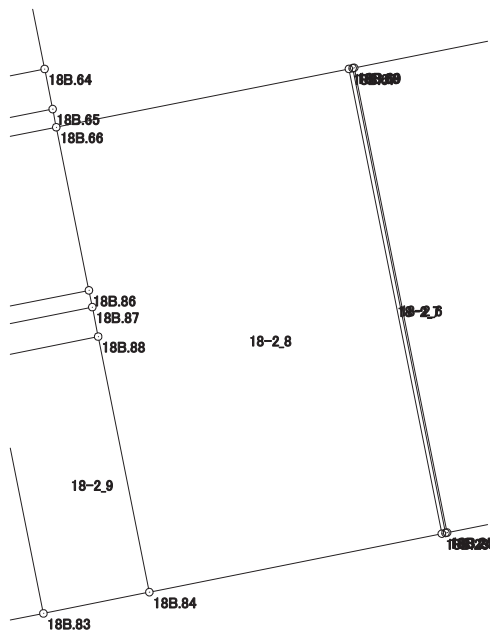
現場名：北部第三地区

地番名： 18-2_8

点名	Xn	Yn	距離	方向角	Yn+1-Yn-1	Xn × (Yn+1-Yn-1)
18B. 84	48527. 540	-70257. 059	14. 146	78° 40' 44"	16. 298	790901. 846920
18B. 23	48530. 317	-70243. 188	22. 485	348° 41' 58"	9. 465	459339. 450405
18B. 67	48552. 366	-70247. 594	14. 154	258° 42' 50"	-18. 286	-887828. 564676
18B. 66	48549. 596	-70261. 474	7. 891	168° 40' 43"	-12. 331	-598665. 068276
18B. 86	48541. 859	-70259. 925	0. 811	168° 41' 24"	1. 708	82909. 495172
18B. 87	48541. 064	-70259. 766	1. 427	168° 40' 56"	0. 439	21309. 527096
18B. 88	48539. 665	-70259. 486	12. 366	168° 40' 52"	2. 707	131396. 873155

倍面積合計	-636. 440204
1/2	318. 2201020

合計面積	318. 2201020
------	--------------



画地出来形面積計算書

世界測地系

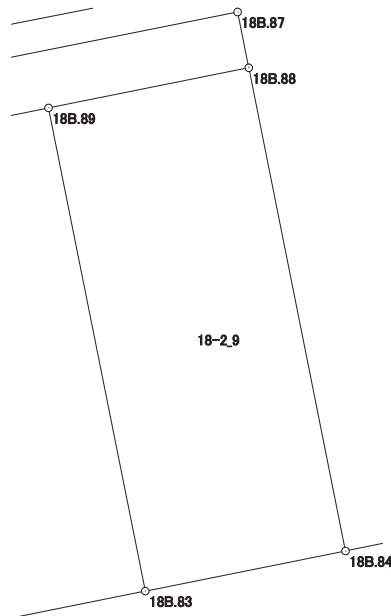
現場名：北部第三地区

地番名： 18-2_9

点名	Xn	Yn	距離	方向角	Yn+1-Yn-1	Xn × (Yn+1-Yn-1)
18B.89	48538.658	-70264.510	12.365	168° 40' 48"	-2.597	-126054.894826
18B.83	48526.534	-70262.083	5.124	78° 40' 37"	7.451	361571.204834
18B.84	48527.540	-70257.059	12.366	348° 40' 52"	2.597	126026.021380
18B.88	48539.665	-70259.486	5.124	258° 39' 57"	-7.451	-361669.043915

倍面積合計	-126.712527
1/2	63.3562635

合計面積	63.3562635
------	------------



画地出来形面積計算書

世界測地系

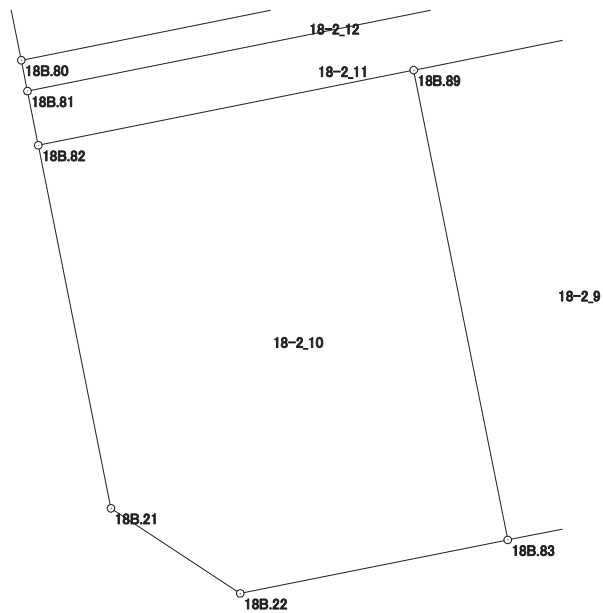
現場名：北部第三地区

地番名： 18-2_10

点名	Xn	Yn	距離	方向角	Yn+1-Yn-1	Xn × (Yn+1-Yn-1)
18B.83	48526.534	-70262.083	12.365	348° 40' 48"	4.476	217204.766184
18B.89	48538.658	-70264.510	9.877	258° 40' 23"	-12.112	-587900.225696
18B.82	48536.718	-70274.195	9.555	168° 41' 20"	-7.811	-379120.304298
18B.21	48527.349	-70272.321	3.993	123° 21' 49"	5.209	252778.960941
18B.22	48525.153	-70268.986	7.040	78° 41' 13"	10.238	496800.516414

倍面積合計	-236.286455
1/2	118.1432275

合計面積	118.1432275
------	-------------



画地出来形面積計算書

世界測地系

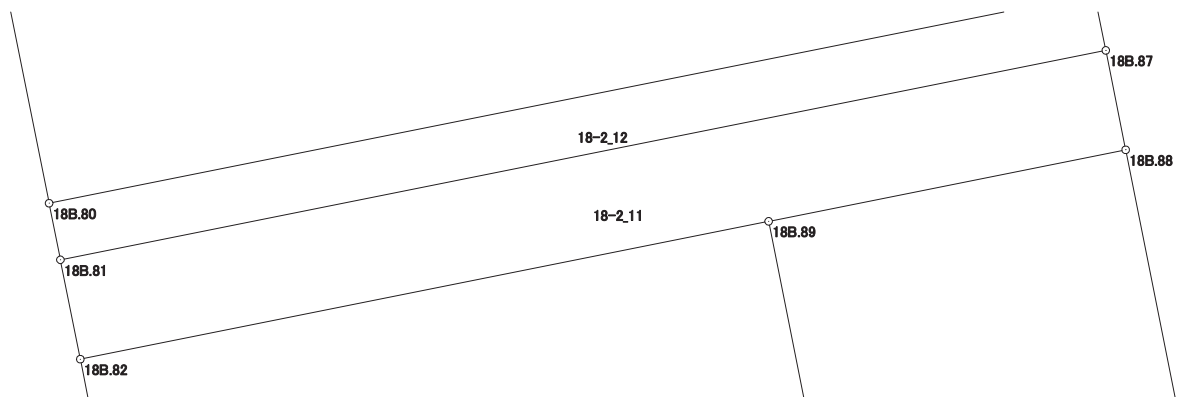
現場名：北部第三地区

地番名： 18-2_11

点名	Xn	Yn	距離	方向角	Yn+1-Yn-1	Xn × (Yn+1-Yn-1)
18B.82	48536.718	-70274.195	9.877	78° 40' 23"	9.965	483668.394870
18B.89	48538.658	-70264.510	5.124	78° 39' 57"	14.709	713955.120522
18B.88	48539.665	-70259.486	1.427	348° 40' 56"	4.744	230272.170760
18B.87	48541.064	-70259.766	15.001	258° 40' 14"	-14.989	-727582.008296
18B.81	48538.117	-70274.475	1.427	168° 40' 56"	-14.429	-700356.490193

倍面積合計	-42.812337
1/2	21.4061685

合計面積	21.4061685
------	------------



画地出来形面積計算書

世界測地系

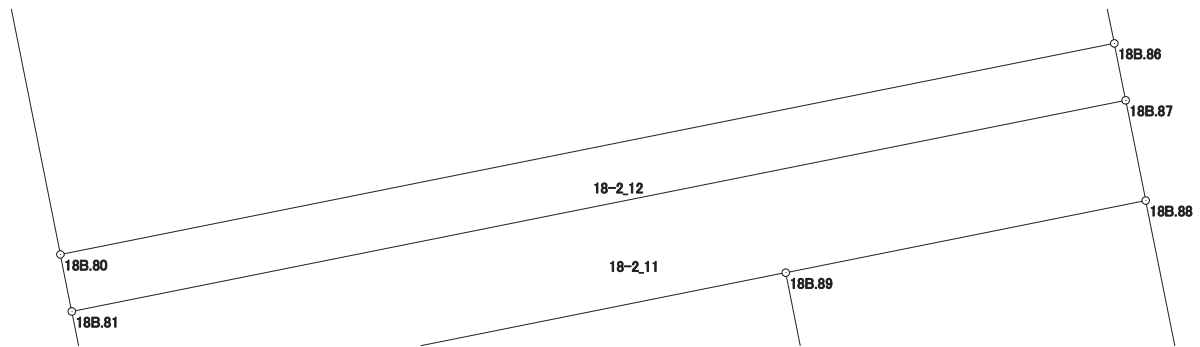
現場名：北部第三地区

地番名： 18-2_12

点名	Xn	Yn	距離	方向角	Yn+1-Yn-1	Xn × (Yn+1-Yn-1)
18B.81	48538.117	-70274.475	15.001	78° 40' 14"	14.868	721664.723556
18B.87	48541.064	-70259.766	0.811	348° 41' 24"	14.550	706272.481200
18B.86	48541.859	-70259.925	15.001	258° 40' 28"	-14.868	-721720.359612
18B.80	48538.913	-70274.634	0.812	168° 42' 14"	-14.550	-706241.184150

倍面積合計	-24.339006
1/2	12.1695030

合計面積	12.1695030
------	------------



画地出来形面積計算書

世界測地系

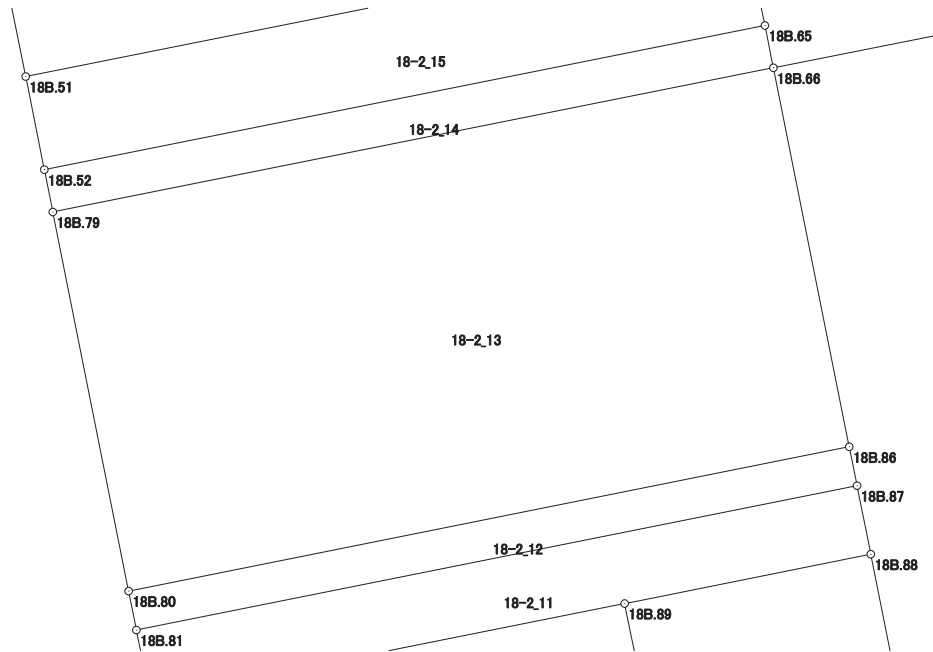
現場名：北部第三地区

地番名： 18-2_13

点名	Xn	Yn	距離	方向角	Yn+1-Yn-1	Xn × (Yn+1-Yn-1)
18B.66	48549.596	-70261.474	15.000	258° 40' 38"	-16.257	-789270.782172
18B.79	48546.651	-70276.182	7.891	168° 41' 14"	-13.160	-638873.927160
18B.80	48538.913	-70274.634	15.001	78° 40' 28"	16.257	789097.108641
18B.86	48541.859	-70259.925	7.891	348° 40' 43"	13.160	638810.864440

倍面積合計	-236.736251
1/2	118.3681255

合計面積	118.3681255
------	-------------



画地出来形面積計算書

世界測地系

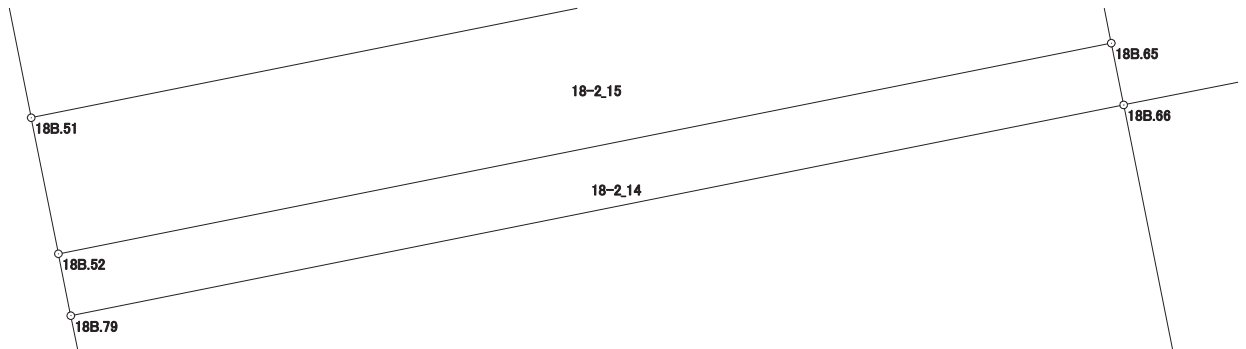
現場名：北部第三地区

地番名： 18-2_14

点名	Xn	Yn	距離	方向角	Yn+1-Yn-1	Xn × (Yn+1-Yn-1)
18B.66	48549.596	-70261.474	0.880	348° 39' 52"	14.535	705668.377860
18B.65	48550.459	-70261.647	15.000	258° 41' 05"	-14.881	-722479.380379
18B.52	48547.516	-70276.355	0.882	168° 41' 24"	-14.535	-705638.145060
18B.79	48546.651	-70276.182	15.000	78° 40' 38"	14.881	722422.713531

倍面積合計	-26.434048
1/2	13.2170240

合計面積	13.2170240
------	------------



画地出来形面積計算書

世界測地系

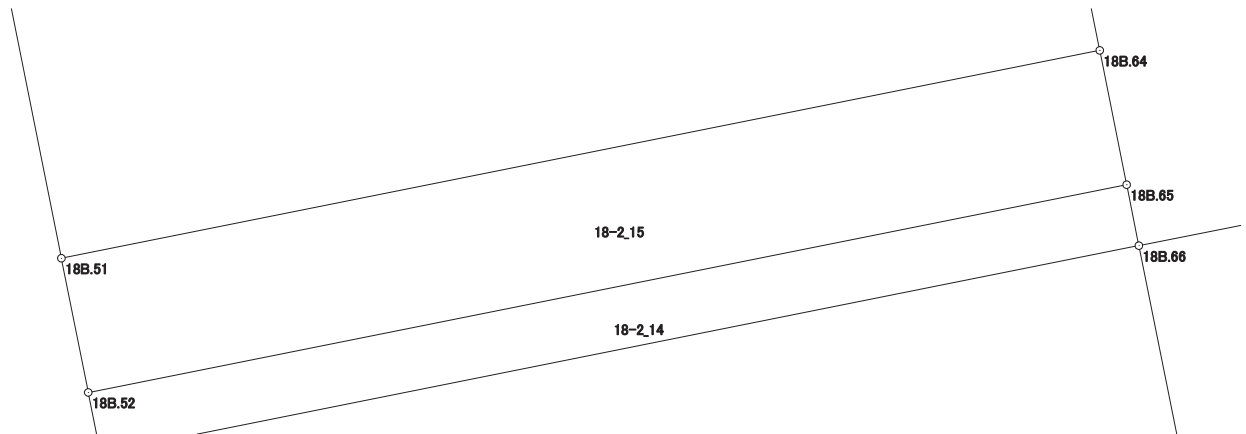
現場名：北部第三地区

地番名： 18-2_15

点名	Xn	Yn	距離	方向角	Yn+1-Yn-1	Xn × (Yn+1-Yn-1)
18B. 64	48552. 362	-70262. 028	14. 999	258° 40' 36"	-15. 088	-732558. 037856
18B. 51	48549. 417	-70276. 735	1. 939	168° 41' 45"	-14. 327	-695567. 497359
18B. 52	48547. 516	-70276. 355	15. 000	78° 41' 05"	15. 088	732484. 921408
18B. 65	48550. 459	-70261. 647	1. 941	348° 40' 43"	14. 327	695582. 426093

倍面積合計	-58. 187714
1/2	29. 0938570

合計面積	29. 0938570
------	-------------



画地出来形面積計算書

世界測地系

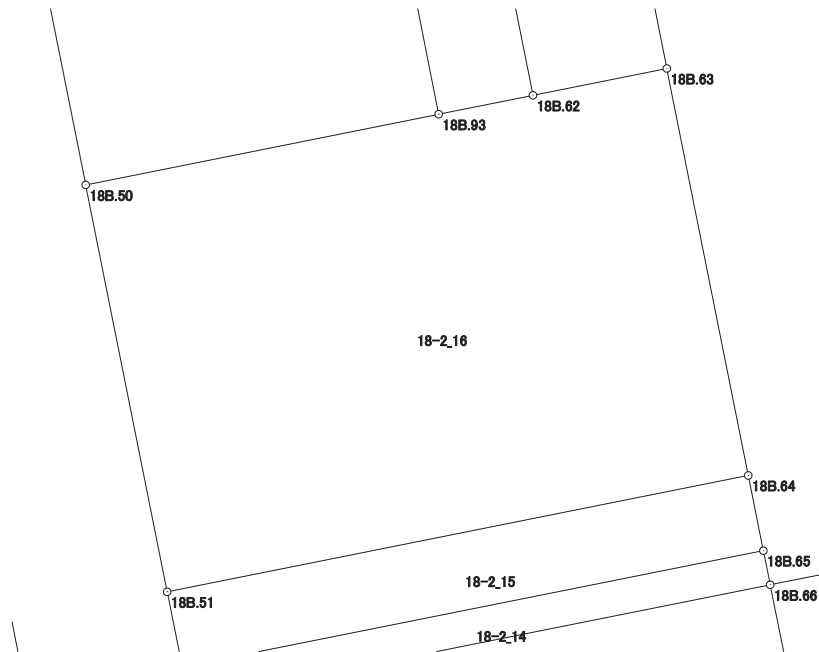
現場名：北部第三地区

地番名： 18-2_16

点名	Xn	Yn	距離	方向角	Yn+1-Yn-1	Xn × (Yn+1-Yn-1)
18B.50	48559.717	-70278.795	10.504	168° 41' 24"	-6.872	-333702.375224
18B.51	48549.417	-70276.735	14.999	78° 40' 36"	16.767	814028.074839
18B.64	48552.362	-70262.028	10.506	348° 40' 30"	12.644	613896.065128
18B.63	48562.663	-70264.091	3.453	258° 40' 37"	-5.449	-264617.950687
18B.62	48561.985	-70267.477	2.433	258° 40' 18"	-5.772	-280299.777420
18B.93	48561.507	-70269.863	9.110	258° 40' 04"	-11.318	-549619.136226

倍面積合計	-315.099590
1/2	157.5497950

合計面積	157.5497950
------	-------------



画地出来形面積計算書

世界測地系

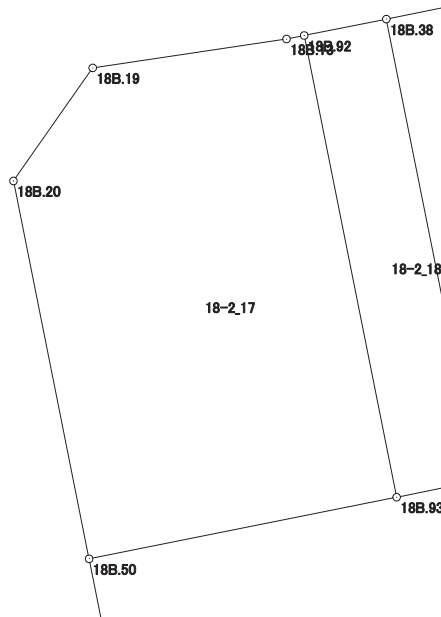
現場名：北部第三地区

地番名： 18-2_17

点名	Xn	Yn	距離	方向角	Yn+1-Yn-1	Xn × (Yn+1-Yn-1)
18B.20	48570.695	-70280.992	11.196	168° 40' 59"	-0.105	-5099.922975
18B.50	48559.717	-70278.795	9.110	78° 40' 04"	11.129	540421.090493
18B.93	48561.507	-70269.863	13.679	348° 40' 49"	6.247	303363.734229
18B.92	48574.920	-70272.548	0.523	258° 38' 50"	-3.198	-155342.594160
18B.13	48574.817	-70273.061	5.691	261° 31' 57"	-6.142	-298346.526014
18B.19	48573.979	-70278.690	4.010	215° 01' 46"	-7.931	-385240.227449

倍面積合計	-244.445876
1/2	122.2229380

合計面積	122.2229380
------	-------------



画地出来形面積計算書

世界測地系

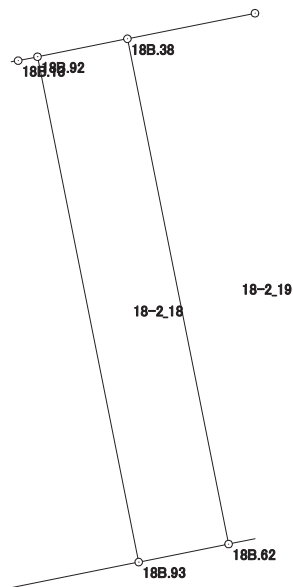
現場名：北部第三地区

地番名： 18-2_18

点名	Xn	Yn	距離	方向角	Yn+1-Yn-1	Xn × (Yn+1-Yn-1)
18B. 92	48574. 920	-70272. 548	13. 679	168° 40' 49"	0. 299	14523. 901080
18B. 93	48561. 507	-70269. 863	2. 433	78° 40' 18"	5. 071	246255. 401997
18B. 62	48561. 985	-70267. 477	13. 678	348° 40' 46"	-0. 299	-14520. 033515
18B. 38	48575. 397	-70270. 162	2. 433	258° 41' 41"	-5. 071	-246325. 838187

倍面積合計	-66. 568625
1/2	33. 2843125

合計面積	33. 2843125
------	-------------



画地出来形面積計算書

世界測地系

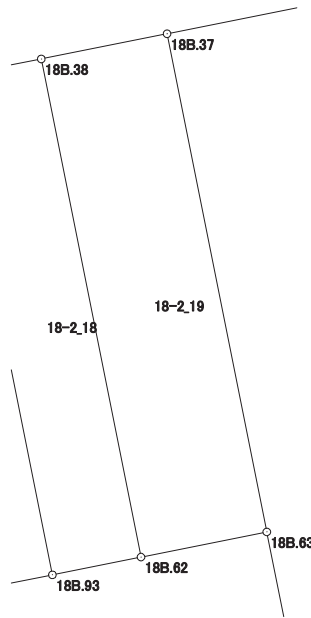
現場名：北部第三地区

地番名： 18-2_19

点名	Xn	Yn	距離	方向角	Yn+1-Yn-1	Xn × (Yn+1-Yn-1)
18B.63	48562.663	-70264.091	13.678	348° 40' 46"	0.701	34042.426763
18B.37	48576.075	-70266.776	3.453	258° 40' 37"	-6.071	-294905.351325
18B.38	48575.397	-70270.162	13.678	168° 40' 46"	-0.701	-34051.353297
18B.62	48561.985	-70267.477	3.453	78° 40' 37"	6.071	294819.810935

倍面積合計	-94.466924
1/2	47.2334620

合計面積	47.2334620
------	------------



画地出来形面積計算書

世界測地系

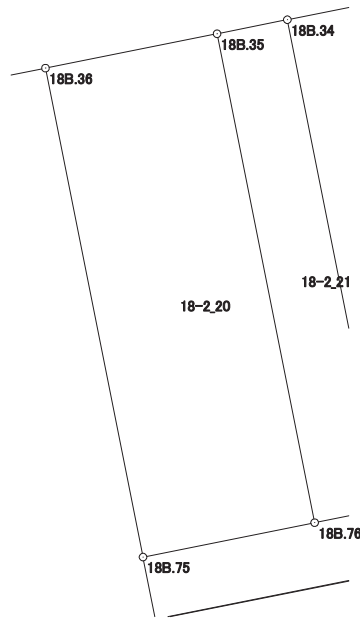
現場名：北部第三地区

地番名： 18-2_20

点名	Xn	Yn	距離	方向角	Yn+1-Yn-1	Xn × (Yn+1-Yn-1)
18B.36	48584.866	-70222.847	23.480	168° 43' 01"	-3.487	-169415.427742
18B.75	48561.840	-70218.253	8.241	78° 39' 22"	12.674	615472.760160
18B.76	48563.461	-70210.173	23.477	348° 43' 04"	3.487	169340.788507
18B.35	48586.484	-70214.766	8.241	258° 40' 40"	-12.674	-615785.098216

倍面積合計	-386.977291
1/2	193.4886455

合計面積	193.4886455
------	-------------



画地出来形面積計算書

世界測地系

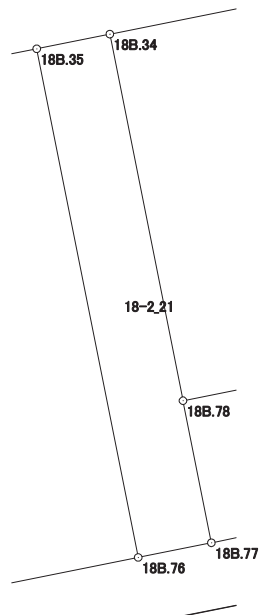
現場名：北部第三地区

地番名： 18-2_21

点名	Xn	Yn	距離	方向角	Yn+1-Yn-1	Xn × (Yn+1-Yn-1)
18B.76	48563.461	-70210.173	3.377	78° 39' 36"	7.904	383845.595744
18B.77	48564.125	-70206.862	6.558	348° 42' 32"	2.027	98439.481375
18B.78	48570.556	-70208.146	16.917	348° 42' 48"	-4.595	-223181.704820
18B.34	48587.146	-70211.457	3.375	258° 41' 12"	-6.620	-321646.906520
18B.35	48586.484	-70214.766	23.477	168° 43' 04"	1.284	62385.045456

倍面積合計	-158.488765
1/2	79.2443825

合計面積	79.2443825
------	------------



画地出来形面積計算書

世界測地系

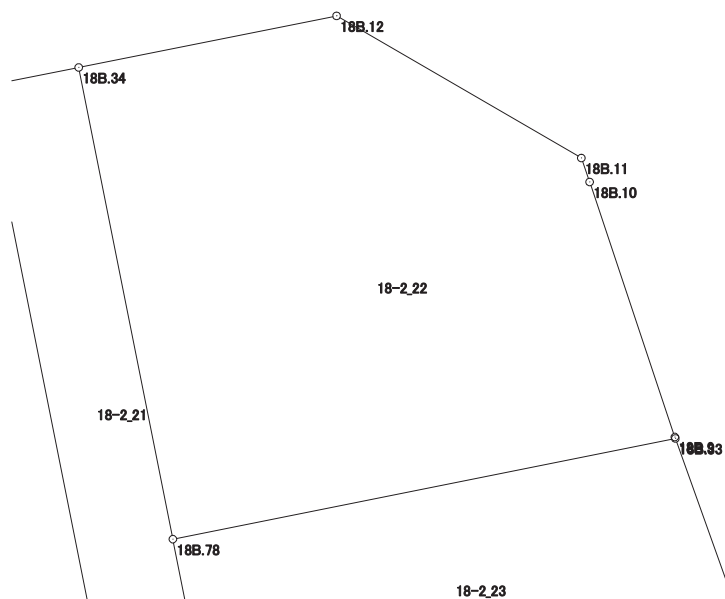
現場名：北部第三地区

地番名： 18-2_22

点名	Xn	Yn	距離	方向角	Yn+1-Yn-1	Xn × (Yn+1-Yn-1)
18B.33	48574.098	-70190.477	0.054	340° 33' 36"	17.651	857381.403798
18B.9	48574.149	-70190.495	9.456	341° 31' 22"	-3.015	-146451.059235
18B.10	48583.118	-70193.492	0.893	340° 54' 57"	-3.289	-159789.875102
18B.11	48583.962	-70193.784	9.951	300° 08' 57"	-8.897	-432251.509914
18B.12	48588.960	-70202.389	9.248	258° 41' 15"	-17.673	-858712.690080
18B.34	48587.146	-70211.457	16.917	168° 42' 48"	-5.757	-279716.199522
18B.78	48570.556	-70208.146	18.021	78° 39' 52"	20.980	1019010.264880

倍面積合計	-529.665175
1/2	264.8325875

合計面積	264.8325875
------	-------------



画地出来形面積計算書

世界測地系

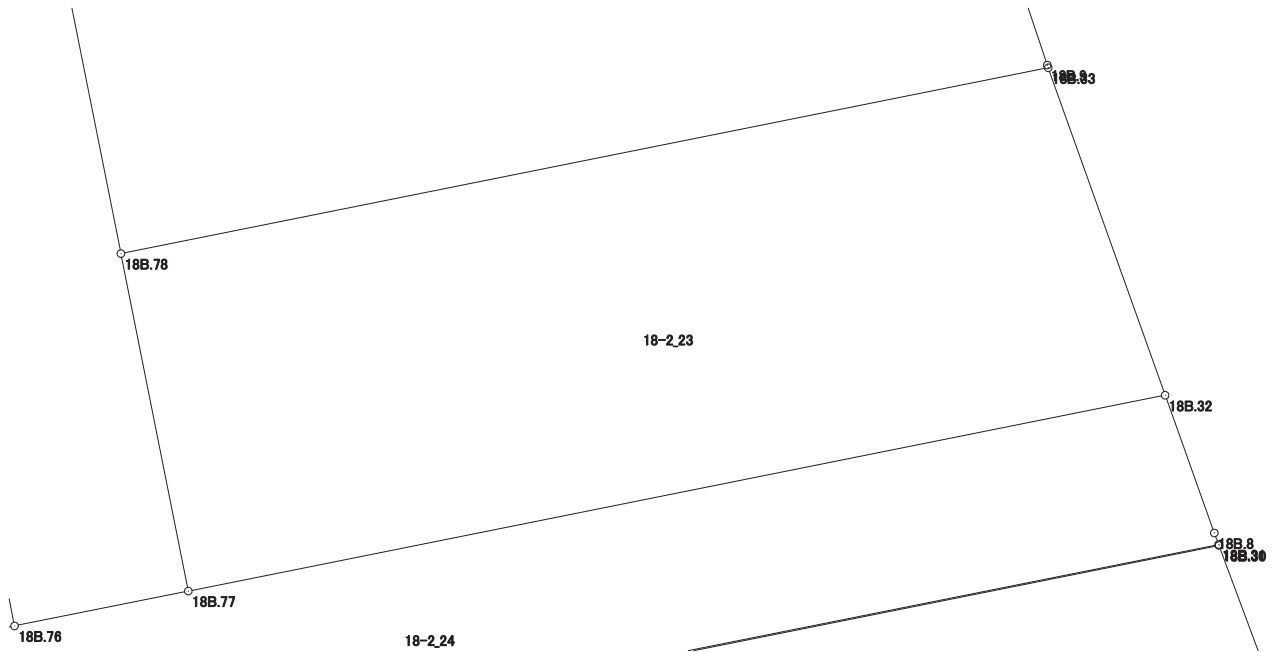
現場名：北部第三地区

地番名： 18-2_23

点名	Xn	Yn	距離	方向角	Yn+1-Yn-1	Xn × (Yn+1-Yn-1)
18B.77	48564.125	-70206.862	18.983	78° 39' 44"	19.897	966280.395125
18B.32	48567.857	-70188.249	6.627	340° 21' 13"	16.385	795784.336945
18B.33	48574.098	-70190.477	18.021	258° 39' 52"	-19.897	-966478.827906
18B.78	48570.556	-70208.146	6.558	168° 42' 32"	-16.385	-795828.560060

倍面積合計	-242.655896
1/2	121.3279480

合計面積	121.3279480
------	-------------



画地出来形面積計算書

世界測地系

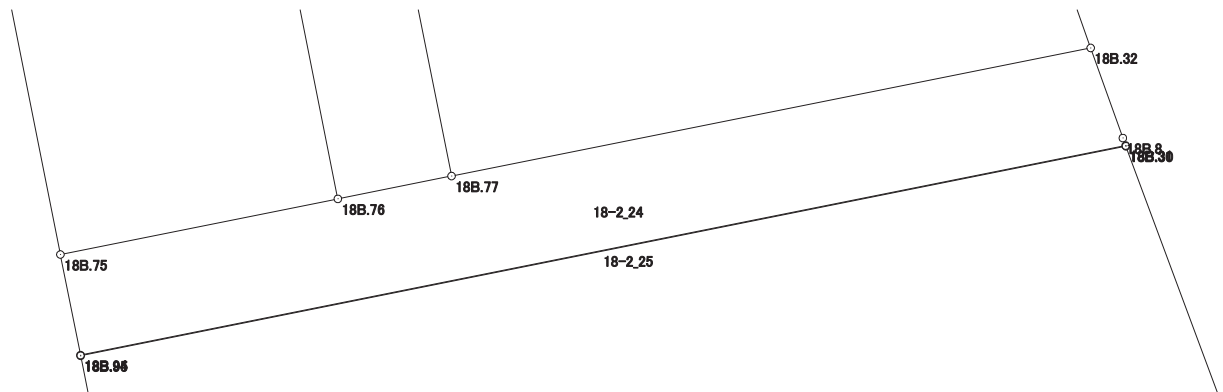
現場名：北部第三地区

地番名： 18-2_24

点名	Xn	Yn	距離	方向角	Yn+1-Yn-1	Xn × (Yn+1-Yn-1)
18B. 32	48567. 857	-70188. 249	18. 983	258° 39' 44"	-19. 550	-949501. 604350
18B. 77	48564. 125	-70206. 862	3. 377	258° 39' 36"	-21. 924	-1064719. 876500
18B. 76	48563. 461	-70210. 173	8. 241	258° 39' 22"	-11. 391	-553186. 384251
18B. 75	48561. 840	-70218. 253	2. 989	168° 42' 45"	-7. 495	-363970. 990800
18B. 94	48558. 909	-70217. 668	31. 044	78° 39' 37"	31. 023	1506443. 033907
18B. 31	48565. 013	-70187. 230	0. 234	339° 28' 21"	30. 356	1474239. 534628
18B. 8	48565. 232	-70187. 312	2. 787	340° 21' 21"	-1. 019	-49487. 971408

倍面積合計	-184. 258774
1/2	92. 1293870

合計面積	92. 1293870
------	-------------



画地出来形面積計算書

世界測地系

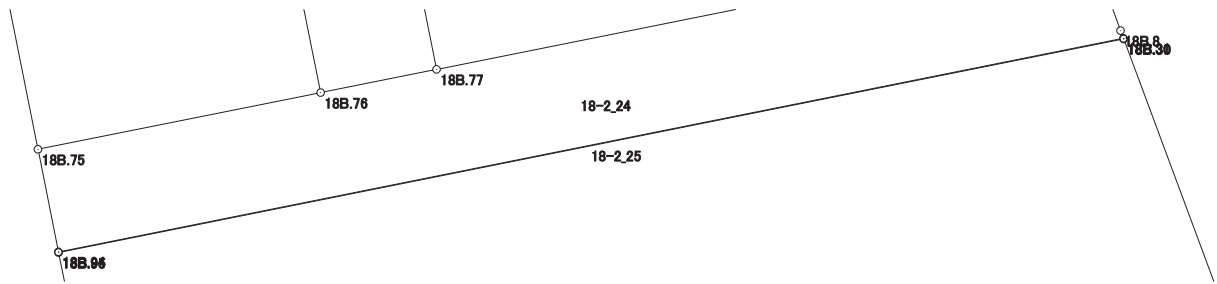
現場名：北部第三地区

地番名： 18-2_25

点名	Xn	Yn	距離	方向角	Yn+1-Yn-1	Xn × (Yn+1-Yn-1)
18B.31	48565.013	-70187.230	31.044	258° 39' 37"	-30.445	-1478561.820785
18B.94	48558.909	-70217.668	0.020	168° 41' 24"	-30.434	-1477841.836506
18B.95	48558.889	-70217.664	31.047	78° 39' 41"	30.445	1478375.375605
18B.30	48564.993	-70187.223	0.021	340° 42' 36"	30.434	1478026.996962

倍面積合計	-1.284724
1/2	0.6423620

合計面積	0.6423620
------	-----------



画地出来形面積計算書

現場名：北部第三地区

地番名： 18-2_26

点名	Xn	Yn	距離	方向角	Yn+1-Yn-1	Xn × (Yn+1-Yn-1)
18B.7	48556.363	-70184.015	9.207	339° 36' 31"	-4.962	-240936.673206
18B.30	48564.993	-70187.223	31.047	258° 39' 41"	-33.649	-1634163.449457
18B.95	48558.889	-70217.664	13.831	168° 43' 18"	-27.736	-1346829.345304
18B.91	48545.325	-70214.959	33.347	78° 40' 51"	35.403	1718650.140975
18B.90	48551.870	-70182.261	4.823	338° 40' 30"	30.944	1502389.065280

倍面積合計	-890.261712
1/2	445.1308560

合計面積	445.1308560
------	-------------

