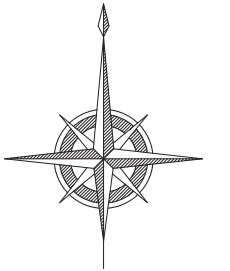


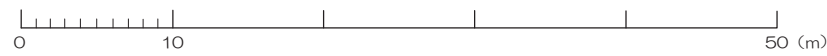
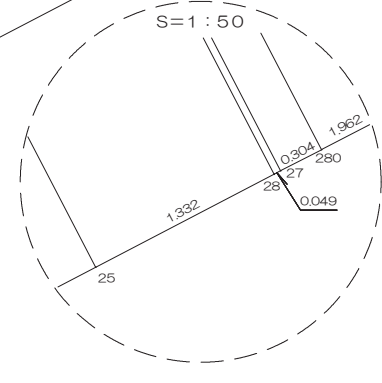
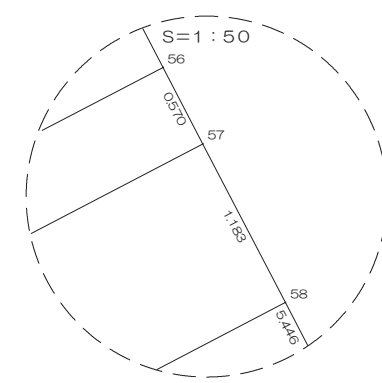
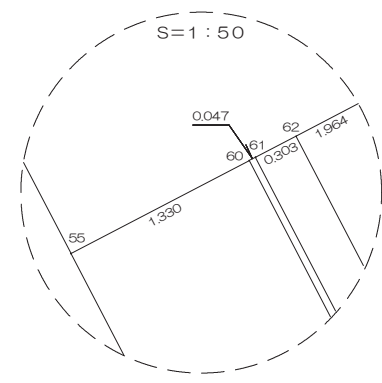
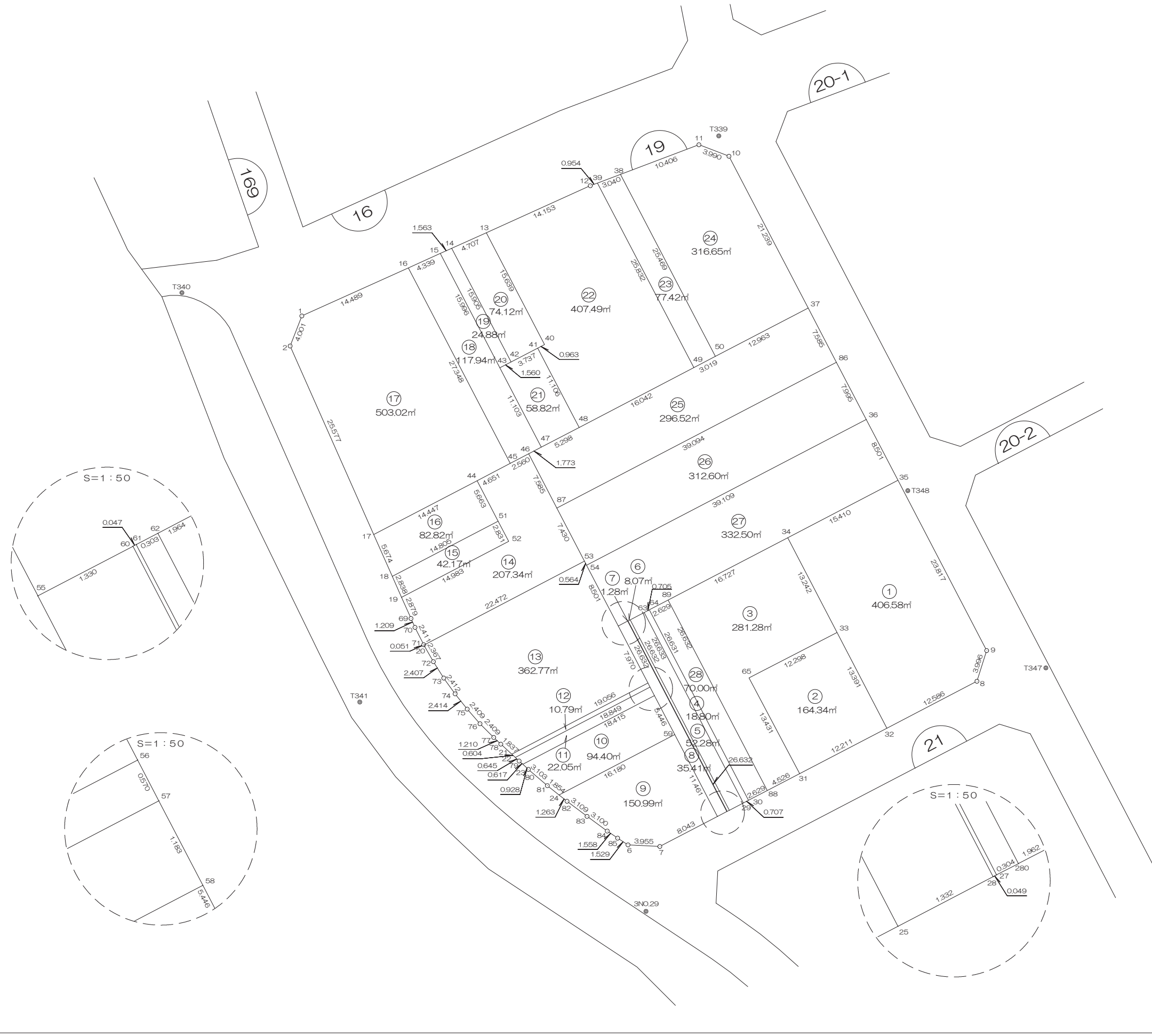
北部第三地区 画地出来形確認測量原図

〈19街区〉

平成二十四年三月



S=1:500



前橋市

# 画地出来形面積計算書

世界測地系

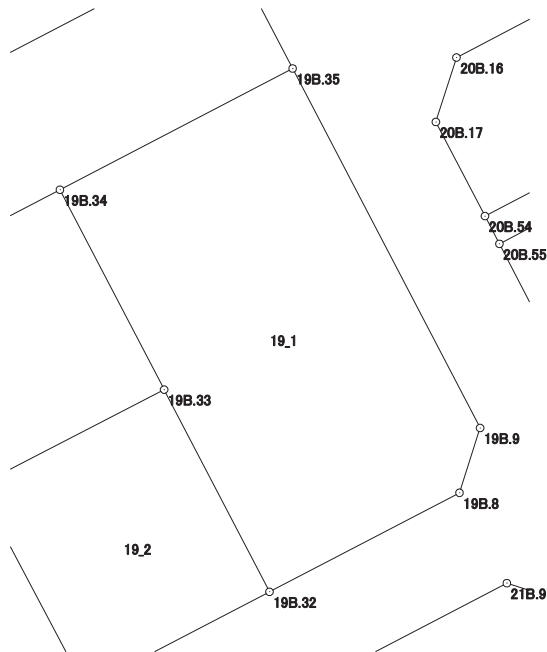
現場名：北部第三地区

地番名： 19\_1

点名	Xn	Yn	距離	方向角	Yn+1-Yn-1	Xn × (Yn+1-Yn-1)
19B. 35	48426.951	-70429.021	15.410	242° 28' 26"	-24.679	-1195128.723729
19B. 34	48419.829	-70442.687	13.242	152° 28' 45"	-7.547	-365424.449463
19B. 33	48408.085	-70436.568	13.391	152° 28' 55"	12.306	595709.894010
19B. 32	48396.209	-70430.381	12.586	62° 28' 41"	17.349	839625.829941
19B. 8	48402.025	-70419.219	3.996	17° 38' 29"	12.373	598878.255325
19B. 9	48405.833	-70418.008	23.817	332° 27' 29"	-9.802	-474473.975066

倍面積合計	-813.168982
1/2	406.5844910

合計面積	406.5844910
------	-------------



# 画地出来形面積計算書

世界測地系

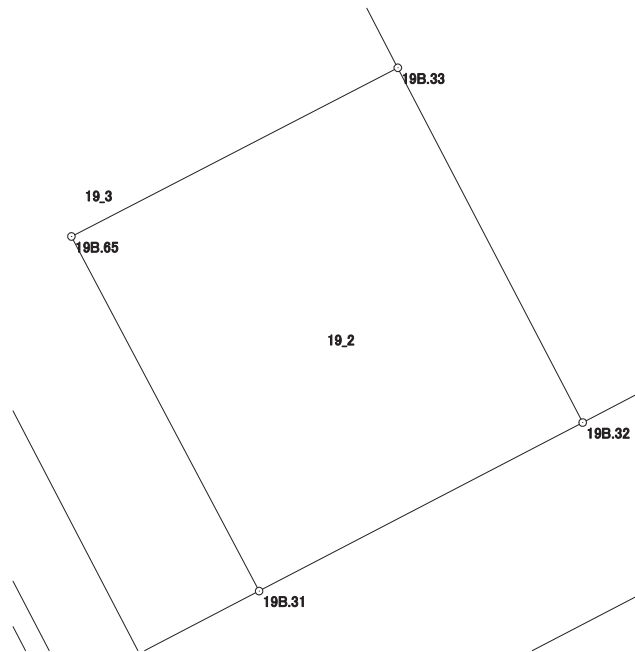
現場名：北部第三地区

地番名： 19\_2

点名	Xn	Yn	距離	方向角	Yn+1-Yn-1	Xn × (Yn+1-Yn-1)
19B.32	48396.209	-70430.381	13.391	332° 28' 55"	4.642	224655.202178
19B.33	48408.085	-70436.568	12.298	242° 39' 58"	-17.112	-828359.150520
19B.65	48402.438	-70447.493	13.431	152° 06' 32"	-4.642	-224684.117196
19B.31	48390.567	-70441.210	12.211	62° 28' 48"	17.112	828059.382504

倍面積合計	-328.683034
1/2	164.3415170

合計面積	164.3415170
------	-------------



# 画地出来形面積計算書

世界測地系

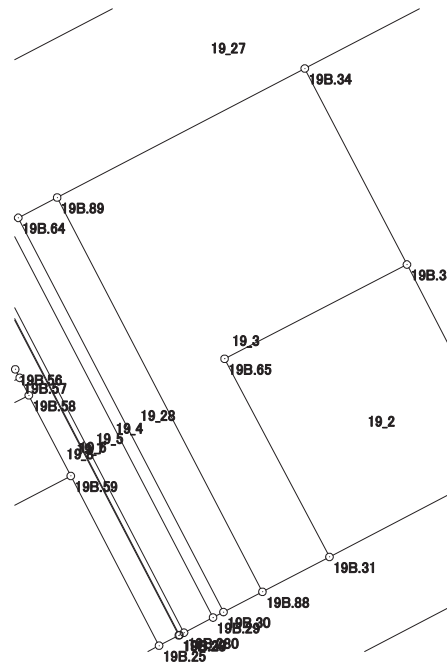
現場名：北部第三地区

地番名： 19\_3

点名	Xn	Yn	距離	方向角	Yn+1-Yn-1	Xn × (Yn+1-Yn-1)
19B.88	48388.476	-70445.224	4.526	62° 29' 02"	16.311	789264.432036
19B.31	48390.567	-70441.210	13.431	332° 06' 32"	-2.269	-109798.196523
19B.65	48402.438	-70447.493	12.298	62° 39' 58"	4.642	224684.117196
19B.33	48408.085	-70436.568	13.242	332° 28' 45"	4.806	232649.256510
19B.34	48419.829	-70442.687	16.727	242° 28' 33"	-20.953	-1014540.677037
19B.89	48412.099	-70457.521	26.632	152° 30' 02"	-2.537	-122821.495163

倍面積合計	-562.562981
1/2	281.2814905

合計面積	281.2814905
------	-------------



# 画地出来形面積計算書

世界測地系

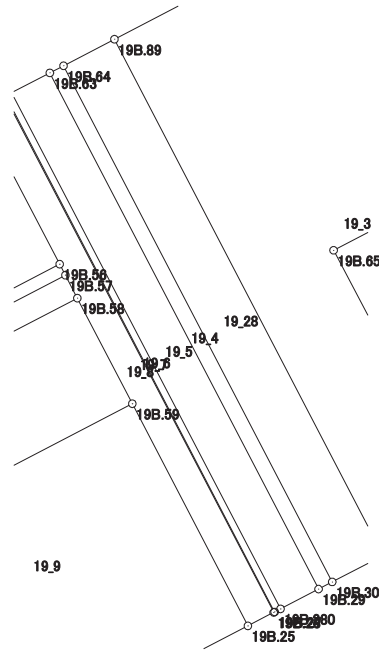
現場名：北部第三地区

地番名： 19\_4

点名	Xn	Yn	距離	方向角	Yn+1-Yn-1	Xn × (Yn+1-Yn-1)
19B. 29	48386. 934	-70448. 182	0. 707	62° 20' 50"	12. 922	625255. 961148
19B. 30	48387. 262	-70447. 556	26. 631	332° 30' 06"	-11. 670	-564679. 347540
19B. 64	48410. 884	-70459. 852	0. 705	242° 33' 47"	-12. 922	-625565. 443048
19B. 63	48410. 559	-70460. 478	26. 633	152° 30' 16"	11. 670	564951. 223530

倍面積合計	-37. 605910
1/2	18. 8029550

合計面積	18. 8029550
------	-------------



# 画地出来形面積計算書

世界測地系

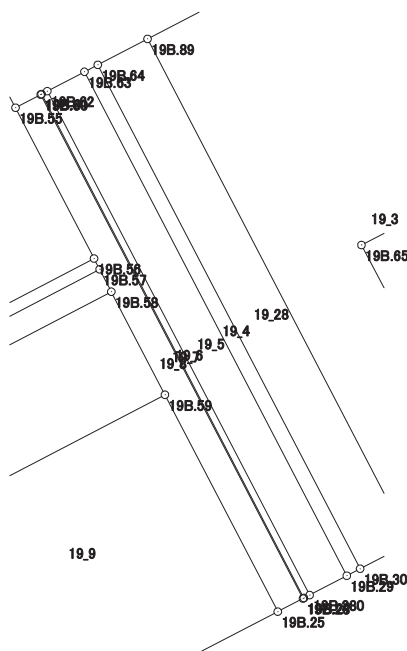
現場名：北部第三地区

地番名： 19\_5

点名	Xn	Yn	距離	方向角	Yn+1-Yn-1	Xn × (Yn+1-Yn-1)
19B. 280	48386. 027	-70449. 922	1. 962	62° 28' 07"	14. 037	679194. 660999
19B. 29	48386. 934	-70448. 182	26. 633	332° 30' 16"	-10. 556	-510772. 475304
19B. 63	48410. 559	-70460. 478	1. 964	242° 25' 49"	-14. 037	-679539. 016683
19B. 62	48409. 650	-70462. 219	26. 632	152° 30' 02"	10. 556	511012. 265400

倍面積合計	-104. 565588
1/2	52. 2827940

合計面積	52. 2827940
------	-------------



# 画地出来形面積計算書

世界測地系

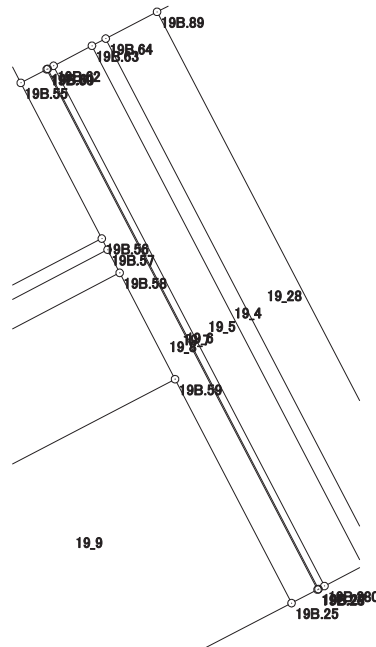
現場名：北部第三地区

地番名： 19\_6

点名	Xn	Yn	距離	方向角	Yn+1-Yn-1	Xn × (Yn+1-Yn-1)
19B. 62	48409. 650	-70462. 219	0. 303	242° 40' 24"	-12. 566	-608315. 661900
19B. 61	48409. 511	-70462. 488	26. 632	152° 30' 09"	12. 027	582221. 188797
19B. 27	48385. 888	-70450. 192	0. 304	62° 45' 36"	12. 566	608017. 068608
19B. 280	48386. 027	-70449. 922	26. 632	332° 30' 02"	-12. 027	-581938. 746729

倍面積合計	-16. 151224
1/2	8. 0756120

合計面積	8. 0756120
------	------------



# 画地出来形面積計算書

世界測地系

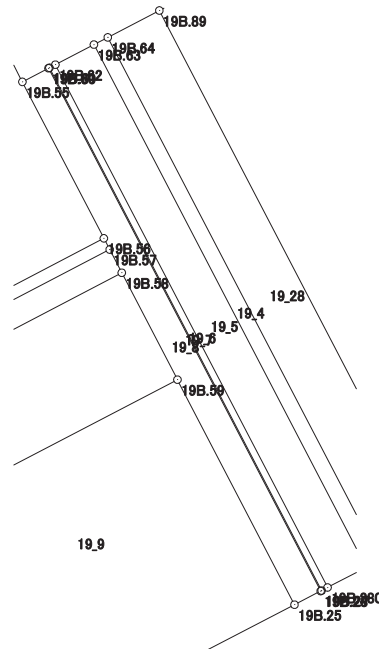
現場名：北部第三地区

地番名： 19\_7

点名	Xn	Yn	距離	方向角	Yn+1-Yn-1	Xn × (Yn+1-Yn-1)
19B.28	48385.865	-70450.235	0.049	61° 51' 30"	12.338	596984.802370
19B.27	48385.888	-70450.192	26.632	332° 30' 09"	-12.253	-592872.285664
19B.61	48409.511	-70462.488	0.047	242° 21' 14"	-12.338	-597276.546718
19B.60	48409.489	-70462.530	26.632	152° 30' 20"	12.253	593161.468717

倍面積合計	-2.561295
1/2	1.2806475

合計面積	1.2806475
------	-----------





# 画地出来形面積計算書

世界測地系

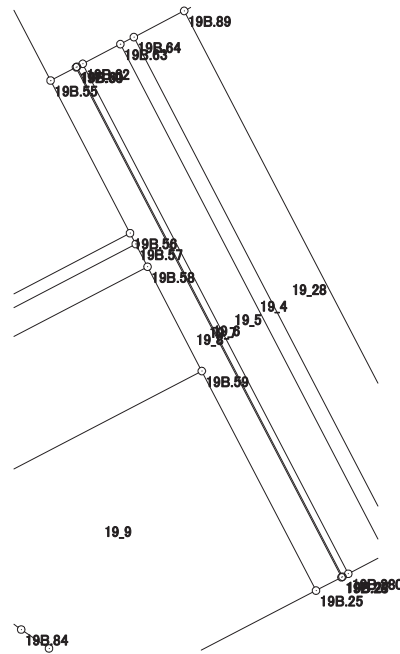
現場名：北部第三地区

地番名： 19\_8

点名	Xn	Yn	距離	方向角	Yn+1-Yn-1	Xn × (Yn+1-Yn-1)
19B.55	48408.874	-70463.709	7.970	152° 30' 09"	2.501	121070.593874
19B.56	48401.804	-70460.029	0.570	152° 32' 11"	3.943	190848.313172
19B.57	48401.298	-70459.766	1.183	152° 27' 37"	0.810	39205.051380
19B.58	48400.249	-70459.219	5.446	152° 30' 29"	3.061	148153.162189
19B.59	48395.418	-70456.705	11.461	152° 31' 06"	7.803	377629.446654
19B.25	48385.250	-70451.416	1.332	62° 29' 31"	6.470	313052.567500
19B.28	48385.865	-70450.235	26.632	332° 30' 20"	-11.114	-537760.503610
19B.60	48409.489	-70462.530	1.330	242° 27' 08"	-13.474	-652269.454786

倍面積合計	-70.823627
1/2	35.4118135

合計面積	35.4118135
------	------------



# 画地出来形面積計算書

世界測地系

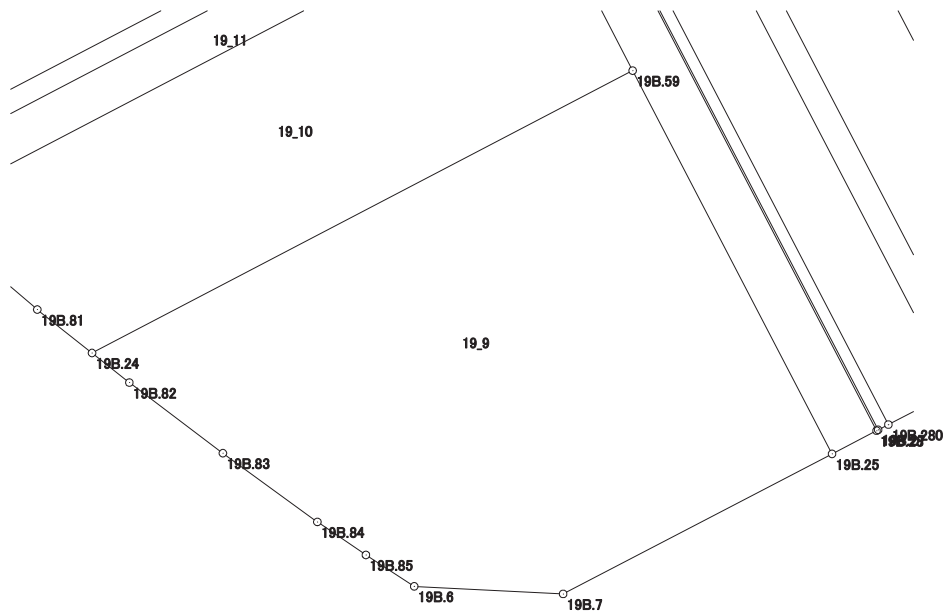
現場名：北部第三地区

地番名： 19\_9

点名	Xn	Yn	距離	方向角	Yn+1-Yn-1	Xn × (Yn+1-Yn-1)
19B. 24	48387. 926	-70471. 046	1. 263	128° 22' 35"	-13. 351	-646027. 200026
19B. 82	48387. 142	-70470. 056	3. 109	127° 03' 55"	3. 471	167951. 769882
19B. 83	48385. 268	-70467. 575	3. 100	126° 02' 57"	4. 987	241297. 331516
19B. 84	48383. 444	-70465. 069	1. 558	124° 13' 14"	3. 794	183566. 786536
19B. 85	48382. 568	-70463. 781	1. 529	123° 00' 52"	2. 570	124343. 199760
19B. 6	48381. 735	-70462. 499	3. 955	92° 54' 47"	5. 232	253133. 237520
19B. 7	48381. 534	-70458. 549	8. 043	62° 28' 56"	11. 083	536212. 541322
19B. 25	48385. 250	-70451. 416	11. 461	332° 31' 06"	1. 844	89222. 401000
19B. 59	48395. 418	-70456. 705	16. 180	242° 25' 00"	-19. 630	-950002. 055340

倍面積合計	-301. 987830
1/2	150. 9939150

合計面積	150. 9939150
------	--------------



# 画地出来形面積計算書

世界測地系

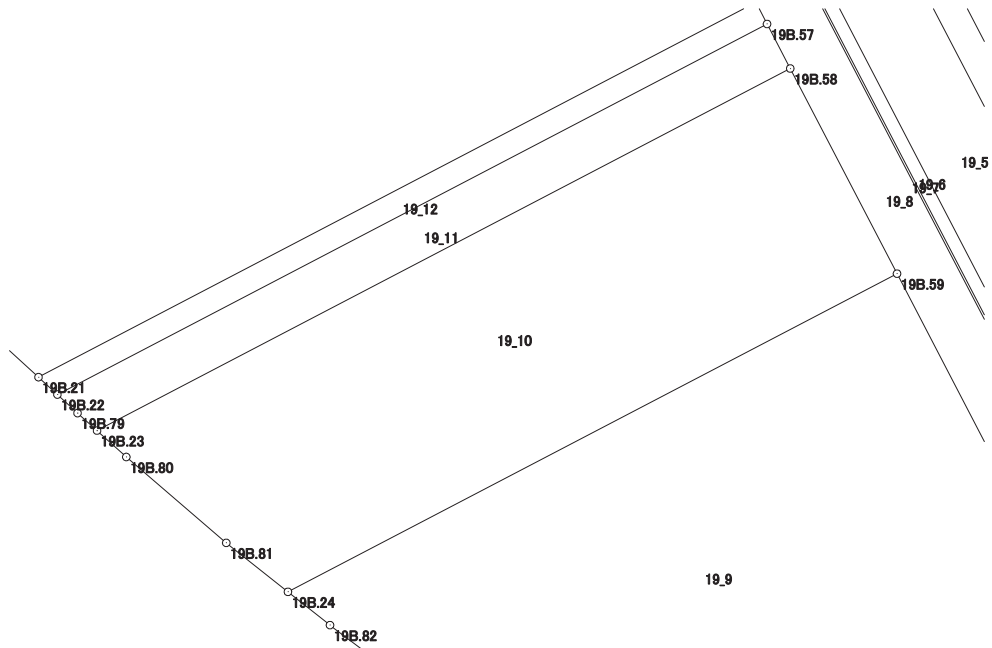
現場名：北部第三地区

地番名： 19\_10

点名	Xn	Yn	距離	方向角	Yn+1-Yn-1	Xn × (Yn+1-Yn-1)
19B. 23	48391. 723	-70475. 541	0. 928	132° 04' 28"	-15. 633	-756507. 805659
19B. 80	48391. 101	-70474. 852	3. 103	130° 39' 41"	3. 043	147254. 120343
19B. 81	48389. 079	-70472. 498	1. 854	128° 27' 08"	3. 806	184168. 834674
19B. 24	48387. 926	-70471. 046	16. 180	62° 25' 00"	15. 793	764190. 515318
19B. 59	48395. 418	-70456. 705	5. 446	332° 30' 29"	11. 827	572372. 608686
19B. 58	48400. 249	-70459. 219	18. 415	242° 25' 09"	-18. 836	-911667. 090164

倍面積合計	-188. 816802
1/2	94. 4084010

合計面積	94. 4084010
------	-------------



# 画地出来形面積計算書

世界測地系

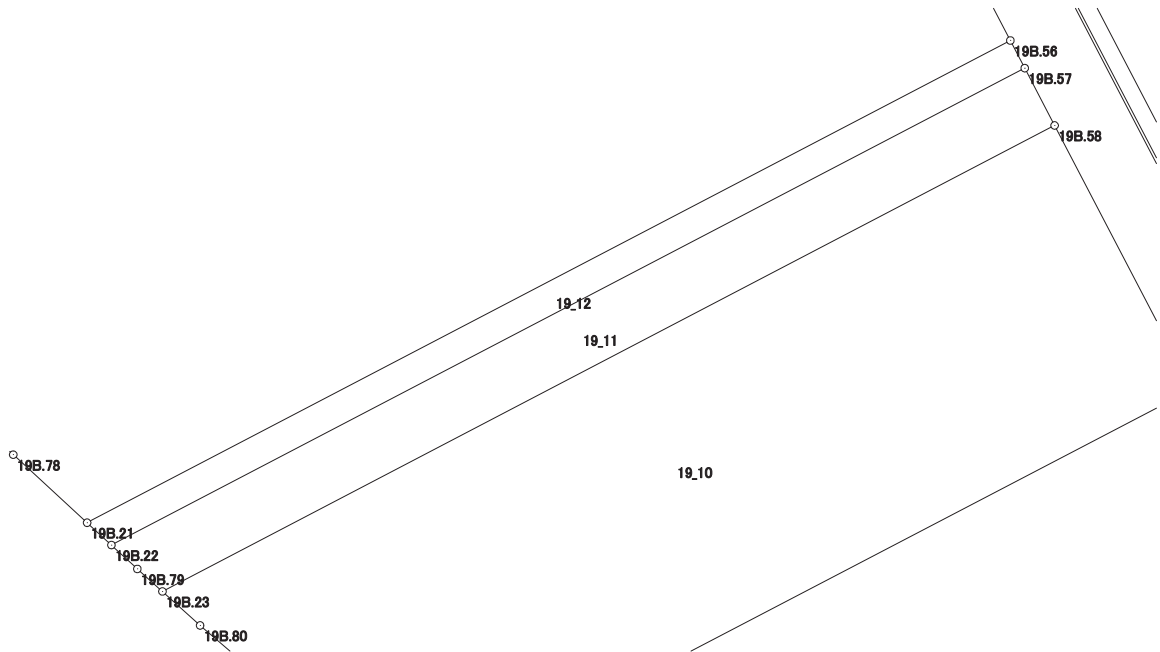
現場名：北部第三地区

地番名： 19\_11

点名	Xn	Yn	距離	方向角	Yn+1-Yn-1	Xn × (Yn+1-Yn-1)
19B. 22	48392. 572	-70476. 474	0. 645	132° 40' 27"	-16. 234	-785605. 013848
19B. 79	48392. 135	-70476. 000	0. 617	131° 54' 41"	0. 933	45149. 861955
19B. 23	48391. 723	-70475. 541	18. 415	62° 25' 09"	16. 781	812061. 503663
19B. 58	48400. 249	-70459. 219	1. 183	332° 27' 37"	15. 775	763513. 927975
19B. 57	48401. 298	-70459. 766	18. 849	242° 25' 25"	-17. 255	-835164. 396990

倍面積合計	-44. 117245
1/2	22. 0586225

合計面積	22. 0586225
------	-------------



# 画地出来形面積計算書

世界測地系

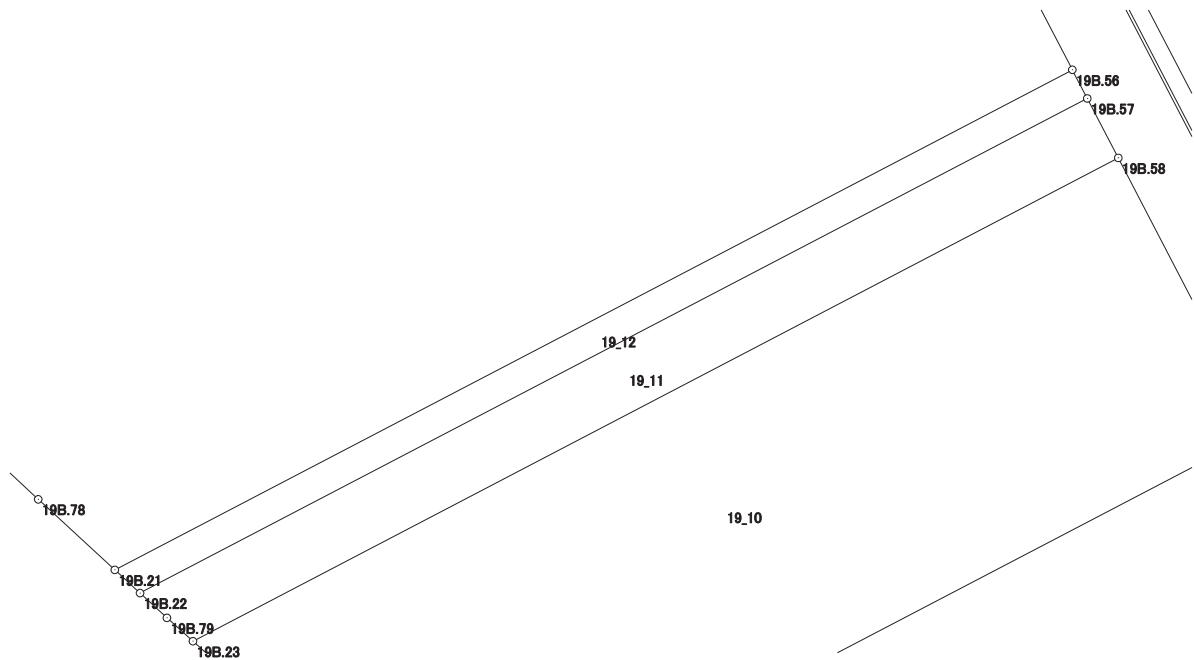
現場名：北部第三地区

地番名： 19\_12

点名	Xn	Yn	距離	方向角	Yn+1-Yn-1	Xn × (Yn+1-Yn-1)
19B.56	48401.804	-70460.029	19.056	242° 25' 06"	-17.153	-830236.144012
19B.21	48392.981	-70476.919	0.604	132° 35' 10"	-16.445	-795822.572545
19B.22	48392.572	-70476.474	18.849	62° 25' 25"	17.153	830077.787516
19B.57	48401.298	-70459.766	0.570	332° 32' 11"	16.445	795959.345610

倍面積合計	-21.583431
1/2	10.7917155

合計面積	10.7917155
------	------------



# 画地出来形面積計算書

世界測地系

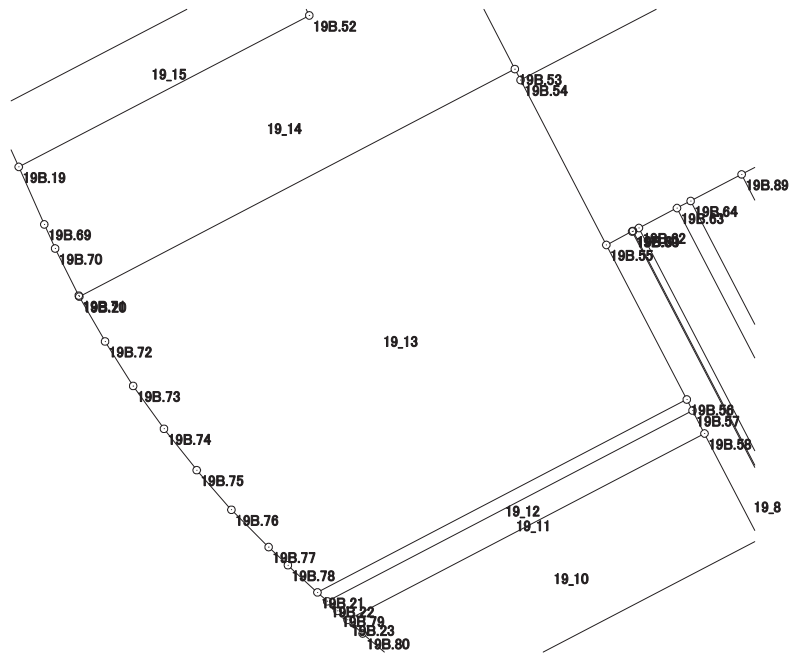
現場名：北部第三地区

地番名： 19\_13

点名	Xn	Yn	距離	方向角	Yn+1-Yn-1	Xn × (Yn+1-Yn-1)
19B.78	48394.226	-70478.270	1.837	132° 39' 42"	2.232	108015.912432
19B.21	48392.981	-70476.919	19.056	62° 25' 06"	18.241	882736.366421
19B.56	48401.804	-70460.029	7.970	332° 30' 09"	13.210	639387.830840
19B.55	48408.874	-70463.709	8.501	332° 31' 07"	-7.603	-368052.669022
19B.54	48416.416	-70467.632	0.564	332° 31' 32"	-4.183	-202525.868128
19B.53	48416.916	-70467.892	22.472	242° 25' 04"	-20.178	-976956.531048
19B.20	48406.511	-70487.810	2.367	150° 09' 11"	-18.740	-907138.016140
19B.72	48404.458	-70486.632	2.407	147° 42' 34"	2.464	119268.584512
19B.73	48402.423	-70485.346	2.412	144° 16' 48"	2.694	130396.127562
19B.74	48400.465	-70483.938	2.414	141° 38' 39"	2.906	140651.751290
19B.75	48398.572	-70482.440	2.409	138° 47' 14"	3.085	149309.594620
19B.76	48396.760	-70480.853	2.409	135° 03' 02"	3.289	159176.943640
19B.77	48395.055	-70479.151	1.210	133° 15' 30"	2.583	125004.427065

倍面積合計	-725.545956
1/2	362.7729780

合計面積	362.7729780
------	-------------



# 画地出来形面積計算書

世界測地系

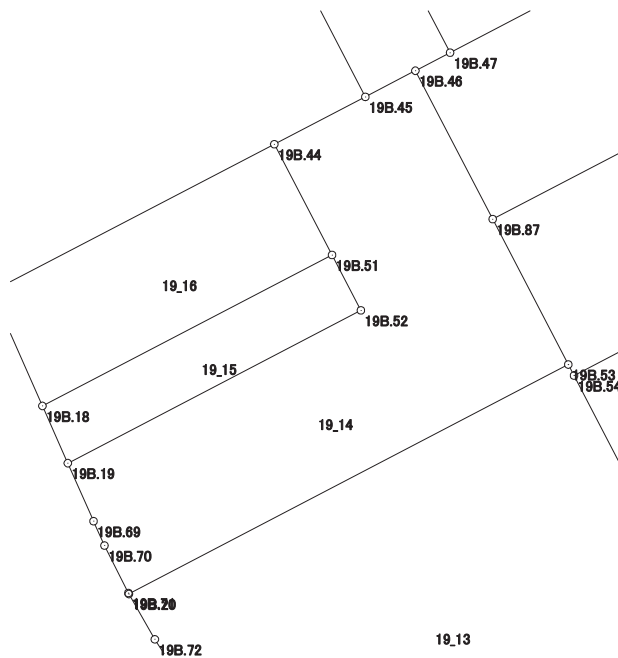
現場名：北部第三地区

地番名： 19\_14

点名	Xn	Yn	距離	方向角	Yn+1-Yn-1	Xn × (Yn+1-Yn-1)
19B.70	48408.710	-70488.916	2.411	153° 18' 27"	1.578	76388.944380
19B.71	48406.556	-70487.833	0.051	152° 55' 41"	1.106	53537.650936
19B.20	48406.511	-70487.810	22.472	62° 25' 04"	19.941	965274.235851
19B.53	48416.916	-70467.892	7.430	332° 32' 06"	16.491	798443.361756
19B.87	48423.509	-70471.319	7.585	332° 29' 08"	-6.931	-335623.340879
19B.46	48430.236	-70474.823	2.560	242° 24' 15"	-5.773	-279587.752428
19B.45	48429.050	-70477.092	4.651	242° 30' 34"	-6.395	-309703.774750
19B.44	48426.903	-70481.218	5.663	152° 27' 43"	-1.508	-73027.769724
19B.51	48421.882	-70478.600	2.831	152° 30' 09"	3.925	190055.886850
19B.52	48419.371	-70477.293	14.983	242° 27' 49"	-11.979	-580015.645209
19B.19	48412.444	-70490.579	2.879	156° 03' 42"	-12.118	-586661.996392
19B.69	48409.813	-70489.411	1.209	155° 49' 50"	1.663	80505.519019

倍面積合計	-414.680590
1/2	207.3402950

合計面積	207.3402950
------	-------------



# 画地出来形面積計算書

世界測地系

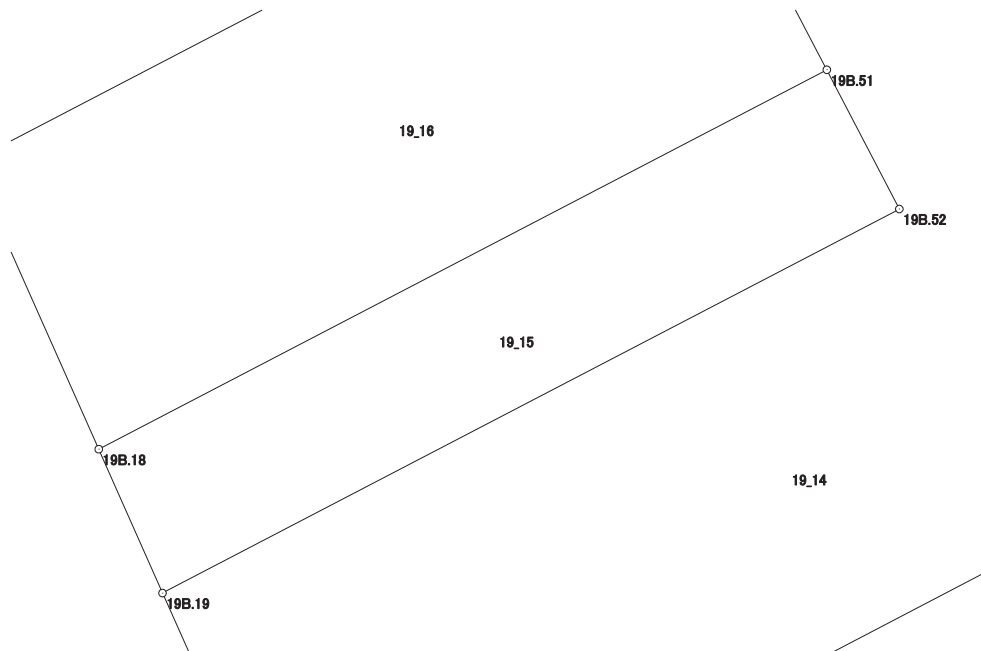
現場名：北部第三地区

地番名： 19\_15

点名	Xn	Yn	距離	方向角	Yn+1-Yn-1	Xn × (Yn+1-Yn-1)
19B.18	48415.039	-70491.729	2.838	156° 05' 56"	-11.979	-579963.752181
19B.19	48412.444	-70490.579	14.983	62° 27' 49"	14.436	698882.041584
19B.52	48419.371	-70477.293	2.831	332° 30' 09"	11.979	580015.645209
19B.51	48421.882	-70478.600	14.805	242° 28' 15"	-14.436	-699018.288552

倍面積合計	-84.353940
1/2	42.1769700

合計面積	42.1769700
------	------------





# 画地出来形面積計算書

世界測地系

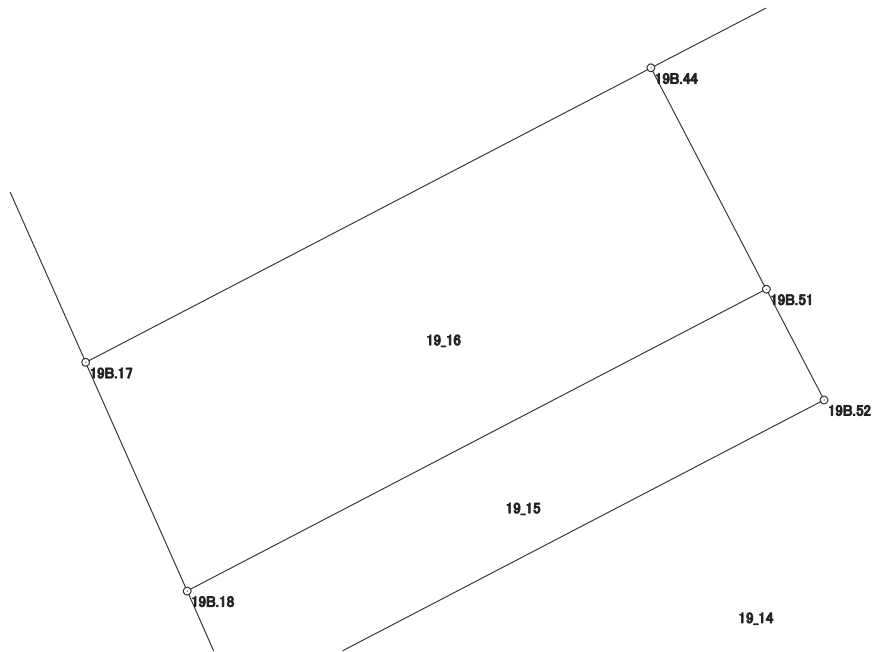
現場名：北部第三地区

地番名： 19\_16

点名	Xn	Yn	距離	方向角	Yn+1-Yn-1	Xn × (Yn+1-Yn-1)
19B.17	48420.226	-70494.030	5.674	156° 04' 39"	-10.511	-508944.995486
19B.18	48415.039	-70491.729	14.805	62° 28' 15"	15.430	747044.051770
19B.51	48421.882	-70478.600	5.663	332° 27' 43"	10.511	508962.401702
19B.44	48426.903	-70481.218	14.447	242° 28' 25"	-15.430	-747227.113290

倍面積合計	-165.655304
1/2	82.8276520

合計面積	82.8276520
------	------------



# 画地出来形面積計算書

世界測地系

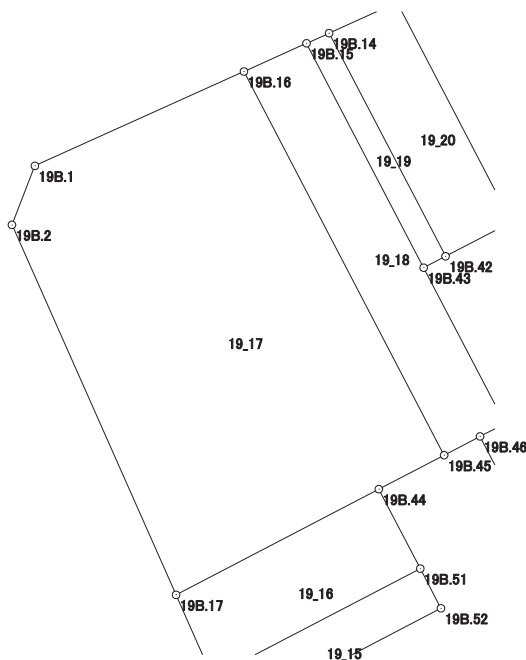
現場名：北部第三地区

地番名： 19\_17

点名	Xn	Yn	距離	方向角	Yn+1-Yn-1	Xn × (Yn+1-Yn-1)
19B. 16	48453. 296	-70489. 743	14. 489	245° 42' 10"	-25. 857	-1252856. 874672
19B. 1	48447. 334	-70502. 949	4. 001	201° 16' 49"	-14. 658	-710141. 021772
19B. 2	48443. 606	-70504. 401	25. 577	156° 04' 43"	8. 919	432068. 521914
19B. 17	48420. 226	-70494. 030	14. 447	62° 28' 25"	23. 183	1122526. 099358
19B. 44	48426. 903	-70481. 218	4. 651	62° 30' 34"	16. 938	820254. 883014
19B. 45	48429. 050	-70477. 092	27. 348	332° 26' 44"	-8. 525	-412857. 651250

倍面積合計	-1006. 043408
1/2	503. 0217040

合計面積	503. 0217040
------	--------------



# 画地出来形面積計算書

世界測地系

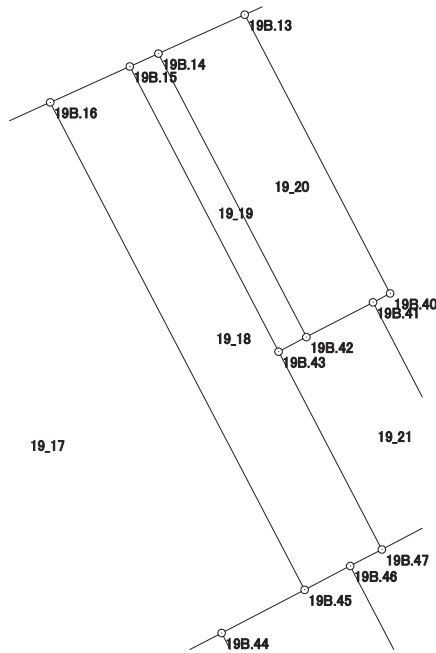
現場名：北部第三地区

地番名： 19\_18

点名	Xn	Yn	距離	方向角	Yn+1-Yn-1	Xn × (Yn+1-Yn-1)
19B.47	48431.055	-70473.250	11.103	332° 26' 25"	-3.564	-172608.280020
19B.43	48440.898	-70478.387	15.996	332° 26' 36"	-12.537	-607303.538226
19B.15	48455.079	-70485.787	4.339	245° 44' 19"	-11.356	-550255.877124
19B.16	48453.296	-70489.743	27.348	152° 26' 44"	8.695	421301.408720
19B.45	48429.050	-70477.092	2.560	62° 24' 15"	14.920	722561.426000
19B.46	48430.236	-70474.823	1.773	62° 29' 45"	3.842	186068.966712

倍面積合計	-235.893938
1/2	117.9469690

合計面積	117.9469690
------	-------------



# 画地出来形面積計算書

世界測地系

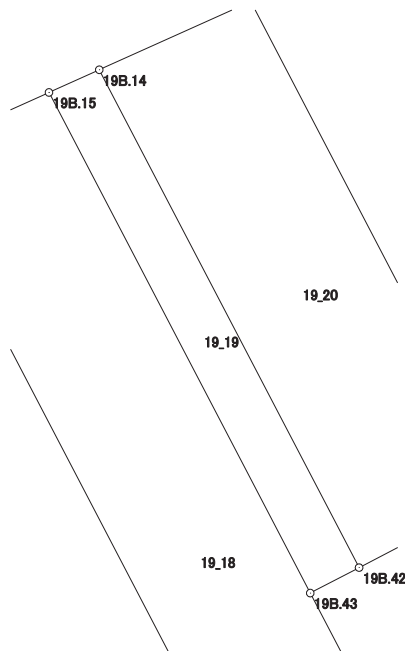
現場名：北部第三地区

地番名： 19\_19

点名	Xn	Yn	距離	方向角	Yn+1-Yn-1	Xn × (Yn+1-Yn-1)
19B.15	48455.079	-70485.787	15.996	152° 26' 36"	5.975	289519.097025
19B.43	48440.898	-70478.387	1.560	62° 25' 59"	8.783	425456.407134
19B.42	48441.620	-70477.004	15.905	332° 26' 39"	-5.975	-289438.679500
19B.14	48455.721	-70484.362	1.563	245° 44' 50"	-8.783	-425586.597543

倍面積合計	-49.772884
1/2	24.8864420

合計面積	24.8864420
------	------------



# 画地出来形面積計算書

世界測地系

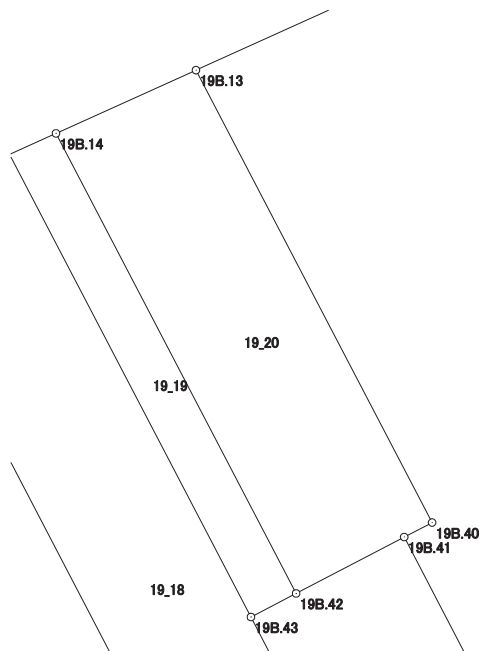
現場名：北部第三地区

地番名： 19\_20

点名	Xn	Yn	距離	方向角	Yn+1-Yn-1	Xn × (Yn+1-Yn-1)
19B.42	48441.620	-70477.004	3.737	62° 26' 26"	10.671	516920.527020
19B.41	48443.349	-70473.691	0.963	62° 28' 37"	4.167	201863.435283
19B.40	48443.794	-70472.837	15.639	332° 26' 37"	-6.381	-309119.849514
19B.13	48457.659	-70480.072	4.707	245° 41' 20"	-11.525	-558474.519975
19B.14	48455.721	-70484.362	15.905	152° 26' 39"	3.068	148662.152028

倍面積合計	-148.255158
1/2	74.1275790

合計面積	74.1275790
------	------------



# 画地出来形面積計算書

世界測地系

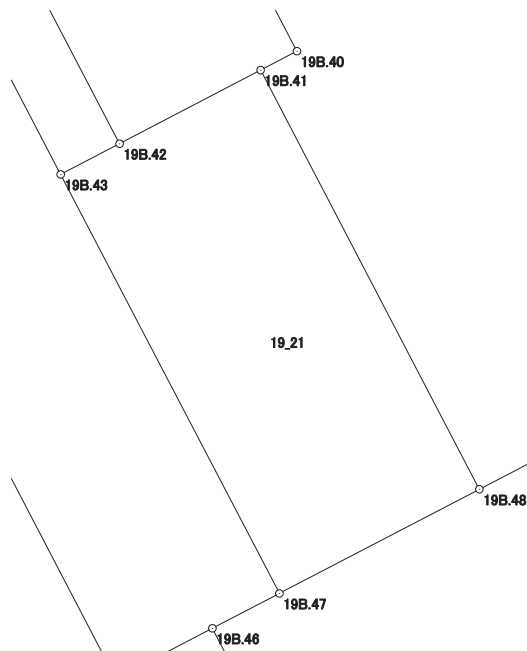
現場名：北部第三地区

地番名： 19\_21

点名	Xn	Yn	距離	方向角	Yn+1-Yn-1	Xn × (Yn+1-Yn-1)
19B.47	48431.055	-70473.250	5.298	62° 28' 38"	9.835	476319.425925
19B.48	48433.503	-70468.552	11.106	332° 26' 18"	-0.441	-21359.174823
19B.41	48443.349	-70473.691	3.737	242° 26' 26"	-8.452	-409443.185748
19B.42	48441.620	-70477.004	1.560	242° 25' 59"	-4.696	-227481.847520
19B.43	48440.898	-70478.387	11.103	152° 26' 25"	3.754	181847.131092

倍面積合計	-117.651074
1/2	58.8255370

合計面積	58.8255370
------	------------



# 画地出来形面積計算書

世界測地系

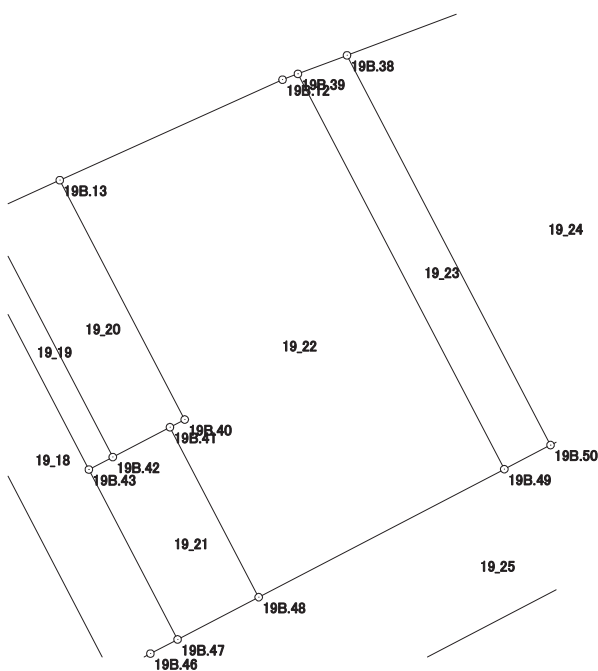
現場名：北部第三地区

地番名： 19\_22

点名	Xn	Yn	距離	方向角	Yn+1-Yn-1	Xn × (Yn+1-Yn-1)
19B. 13	48457. 659	-70480. 072	15. 639	152° 26' 37"	-5. 665	-274512. 638235
19B. 40	48443. 794	-70472. 837	0. 963	242° 28' 37"	6. 381	309119. 849514
19B. 41	48443. 349	-70473. 691	11. 106	152° 26' 18"	4. 285	207579. 750465
19B. 48	48433. 503	-70468. 552	16. 042	62° 28' 07"	19. 364	937866. 352092
19B. 49	48440. 918	-70454. 327	25. 832	332° 26' 13"	2. 272	110057. 765696
19B. 39	48463. 818	-70466. 280	0. 954	249° 18' 12"	-12. 845	-622517. 742210
19B. 12	48463. 481	-70467. 172	14. 153	245° 42' 34"	-13. 792	-668408. 329952

倍面積合計	-814. 992630
1/2	407. 4963150

合計面積	407. 4963150
------	--------------



# 画地出来形面積計算書

世界測地系

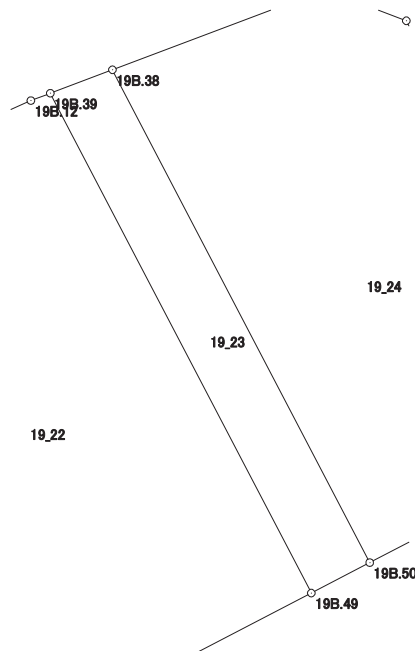
現場名：北部第三地区

地番名： 19\_23

点名	Xn	Yn	距離	方向角	Yn+1-Yn-1	Xn × (Yn+1-Yn-1)
19B. 39	48463. 818	-70466. 280	25. 832	152° 26' 13"	9. 109	441456. 918162
19B. 49	48440. 918	-70454. 327	3. 019	62° 27' 32"	14. 630	708690. 630340
19B. 50	48442. 314	-70451. 650	25. 469	332° 26' 06"	-9. 109	-441261. 038226
19B. 38	48464. 892	-70463. 436	3. 040	249° 18' 42"	-14. 630	-709041. 369960

倍面積合計	-154. 859684
1/2	77. 4298420

合計面積	77. 4298420
------	-------------





# 画地出来形面積計算書

世界測地系

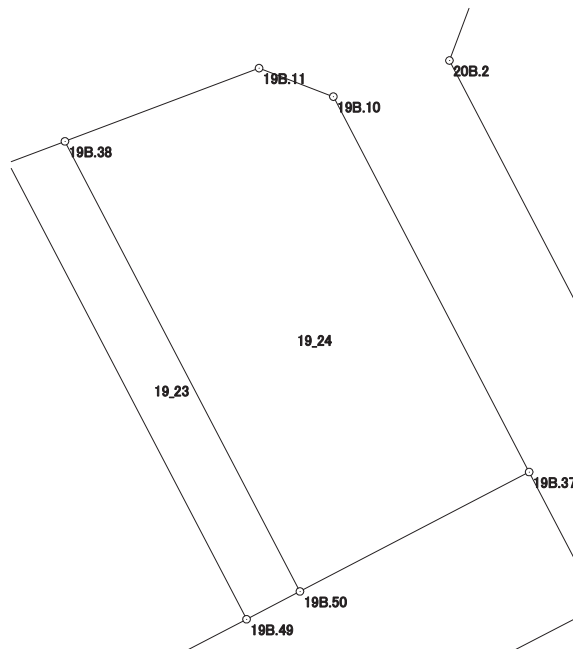
現場名：北部第三地区

地番名： 19\_24

点名	Xn	Yn	距離	方向角	Yn+1-Yn-1	Xn × (Yn+1-Yn-1)
19B. 50	48442. 314	-70451. 650	12. 963	62° 28' 27"	23. 282	1127833. 954548
19B. 37	48448. 305	-70440. 154	21. 239	332° 27' 36"	1. 676	81199. 359180
19B. 10	48467. 137	-70449. 974	3. 990	290° 58' 10"	-13. 546	-656535. 837802
19B. 11	48468. 565	-70453. 700	10. 406	249° 19' 50"	-13. 462	-652483. 822030
19B. 38	48464. 892	-70463. 436	25. 469	152° 26' 06"	2. 050	99353. 028600

倍面積合計	-633. 317504
1/2	316. 6587520

合計面積	316. 6587520
------	--------------



# 画地出来形面積計算書

世界測地系

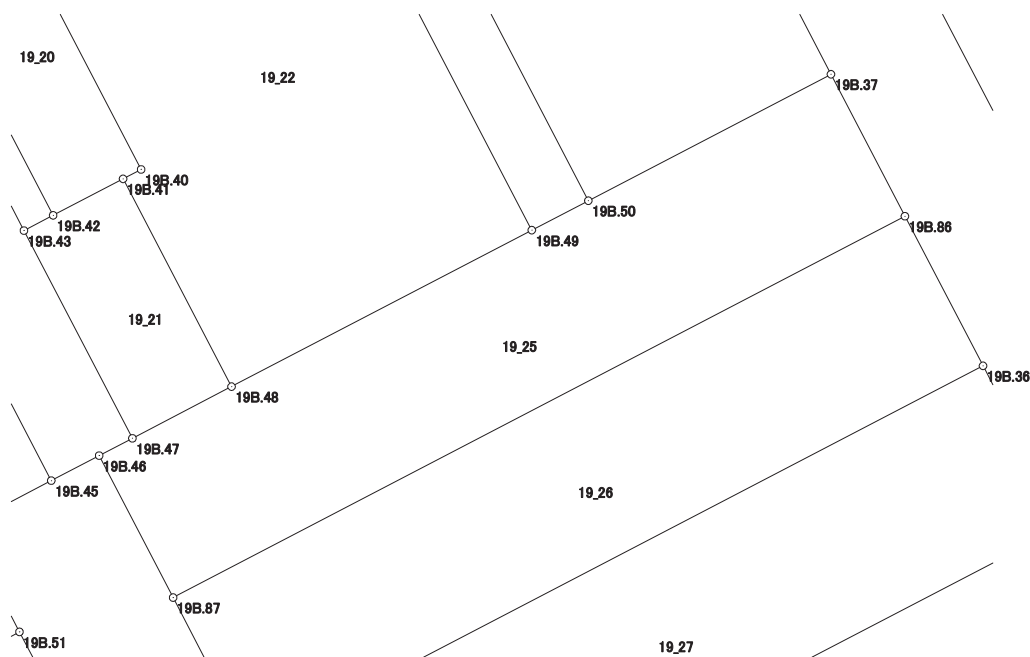
現場名：北部第三地区

地番名： 19\_25

点名	Xn	Yn	距離	方向角	Yn+1-Yn-1	Xn × (Yn+1-Yn-1)
19B. 86	48441. 577	-70436. 651	7. 585	332° 29' 45"	31. 165	1509681. 747205
19B. 37	48448. 305	-70440. 154	12. 963	242° 28' 27"	-14. 999	-726676. 126695
19B. 50	48442. 314	-70451. 650	3. 019	242° 27' 32"	-14. 173	-686572. 916322
19B. 49	48440. 918	-70454. 327	16. 042	242° 28' 07"	-16. 902	-818748. 396036
19B. 48	48433. 503	-70468. 552	5. 298	242° 28' 38"	-18. 923	-916507. 177269
19B. 47	48431. 055	-70473. 250	1. 773	242° 29' 45"	-6. 271	-303711. 145905
19B. 46	48430. 236	-70474. 823	7. 585	152° 29' 08"	1. 931	93518. 785716
19B. 87	48423. 509	-70471. 319	39. 094	62° 28' 22"	38. 172	1848422. 185548

倍面積合計	-593. 043758
1/2	296. 5218790

合計面積	296. 5218790
------	--------------



# 画地出来形面積計算書

世界測地系

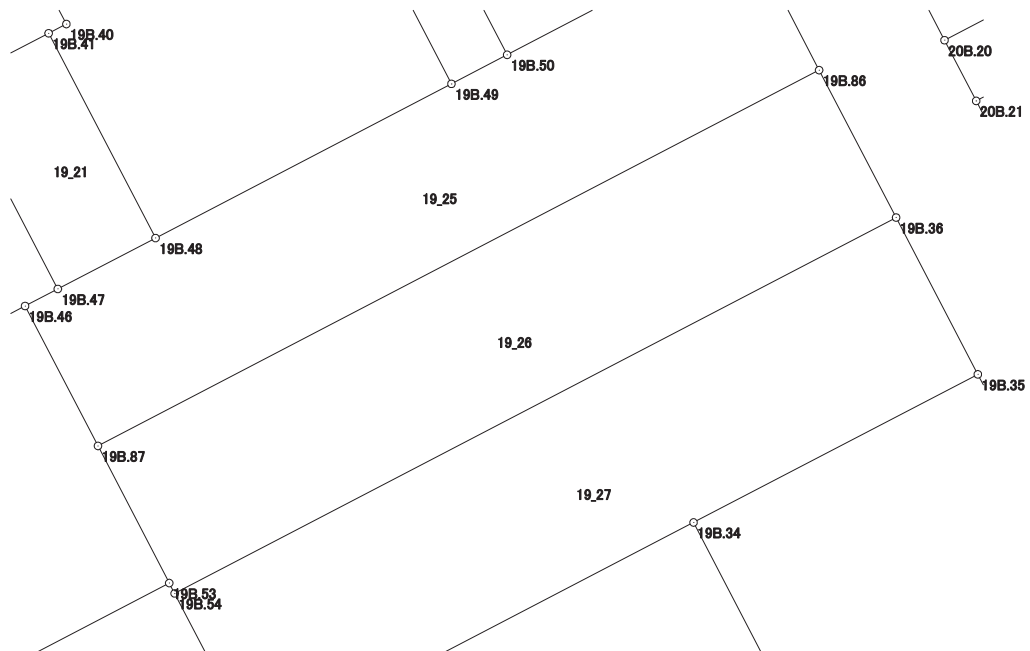
現場名：北部第三地区

地番名： 19\_26

点名	Xn	Yn	距離	方向角	Yn+1-Yn-1	Xn × (Yn+1-Yn-1)
19B. 36	48434. 490	-70432. 950	7. 995	332° 25' 31"	30. 981	1500548. 934690
19B. 86	48441. 577	-70436. 651	39. 094	242° 28' 22"	-38. 369	-1858654. 867913
19B. 87	48423. 509	-70471. 319	7. 430	152° 32' 06"	-31. 241	-1512798. 844669
19B. 53	48416. 916	-70467. 892	0. 564	152° 31' 32"	3. 687	178513. 169292
19B. 54	48416. 416	-70467. 632	39. 109	62° 28' 28"	34. 942	1691766. 407872

倍面積合計	-625. 200728
1/2	312. 6003640

合計面積	312. 6003640
------	--------------



# 画地出来形面積計算書

世界測地系

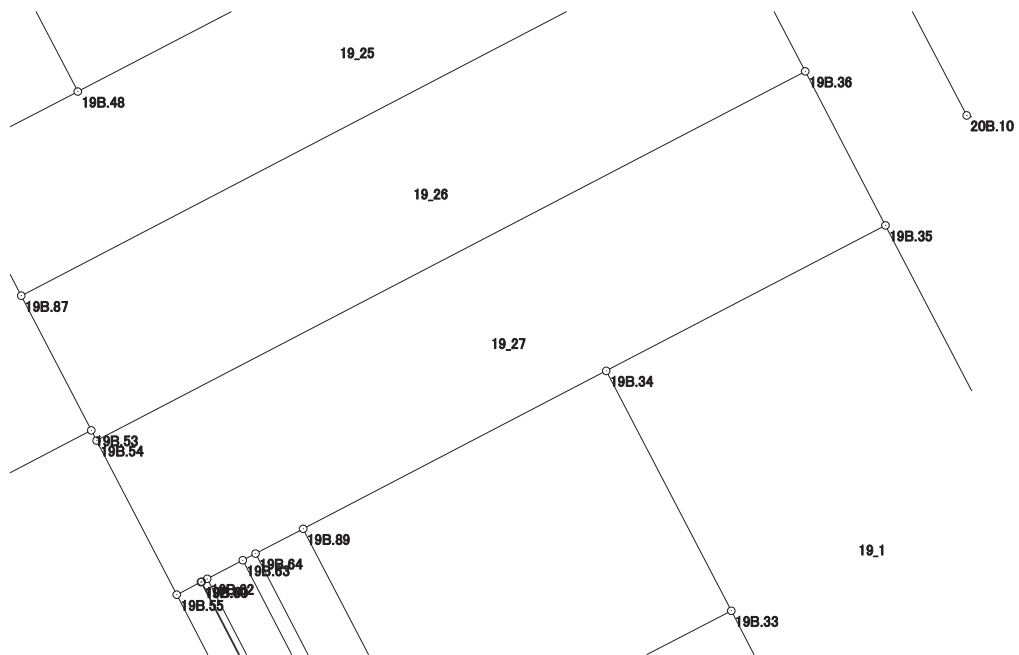
現場名：北部第三地区

地番名： 19\_27

点名	Xn	Yn	距離	方向角	Yn+1-Yn-1	Xn × (Yn+1-Yn-1)
19B.55	48408.874	-70463.709	1.330	62° 27' 08"	5.102	246982.075148
19B.60	48409.489	-70462.530	0.047	62° 21' 14"	1.221	59107.986069
19B.61	48409.511	-70462.488	0.303	62° 40' 24"	0.311	15055.357921
19B.62	48409.650	-70462.219	1.964	62° 25' 49"	2.010	97303.396500
19B.63	48410.559	-70460.478	0.705	62° 33' 47"	2.367	114587.793153
19B.64	48410.884	-70459.852	2.629	62° 28' 12"	2.957	143150.983988
19B.89	48412.099	-70457.521	16.727	62° 28' 33"	17.165	830993.679335
19B.34	48419.829	-70442.687	15.410	62° 28' 26"	28.500	1379965.126500
19B.35	48426.951	-70429.021	8.501	332° 28' 24"	9.737	471533.221887
19B.36	48434.490	-70432.950	39.109	242° 28' 28"	-38.611	-1870104.093390
19B.54	48416.416	-70467.632	8.501	152° 31' 07"	-30.759	-1489240.539744

倍面積合計	-665.012633
1/2	332.5063165

合計面積	332.5063165
------	-------------



# 画地出来形面積計算書

世界測地系

現場名：北部第三地区

地番名： 19\_28

点名	Xn	Yn	距離	方向角	Yn+1-Yn-1	Xn × (Yn+1-Yn-1)
19B. 30	48387. 262	-70447. 556	2. 629	62° 29' 57"	14. 628	707808. 868536
19B. 88	48388. 476	-70445. 224	26. 632	332° 30' 02"	-9. 965	-482191. 163340
19B. 89	48412. 099	-70457. 521	2. 629	242° 28' 12"	-14. 628	-708172. 184172
19B. 64	48410. 884	-70459. 852	26. 631	152° 30' 06"	9. 965	482414. 459060

倍面積合計	-140. 019916
1/2	70. 0099580

合計面積	70. 0099580
------	-------------

