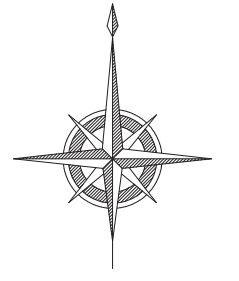


北部第三地区 画地出来形確認測量原図

〈1街区〉-1

平成二十四年三月



S=1:500



前橋市



# 画地出来形面積計算書

世界測地系

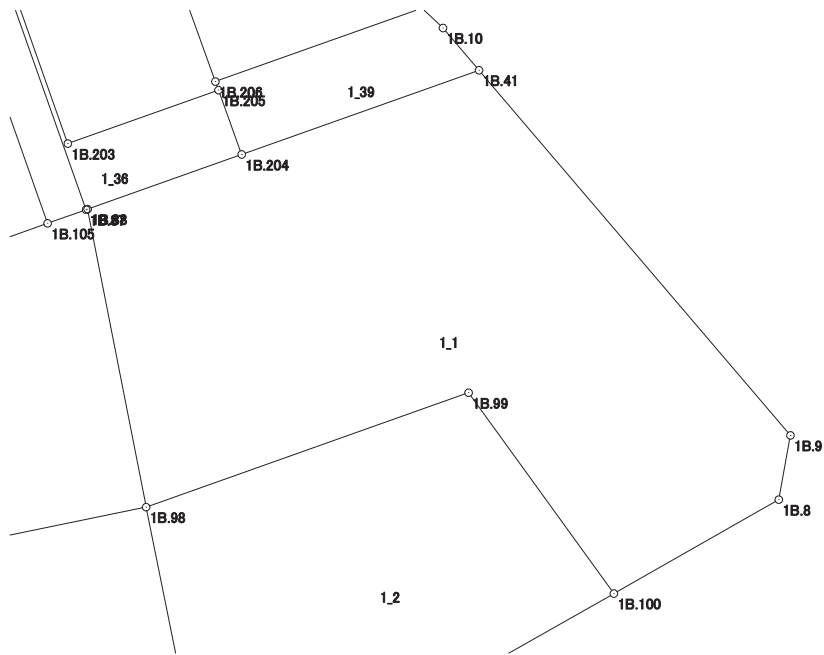
現場名：北部第三地区

地番名： 1\_1

点名	Xn	Yn	距離	方向角	Yn+1-Yn-1	Xn × (Yn+1-Yn-1)
1B. 41	48822. 482	-70446. 355	15. 441	250° 27' 43"	-33. 645	-1642632. 406890
1B. 204	48817. 318	-70460. 907	10. 024	250° 27' 51"	-23. 999	-1171566. 814682
1B. 88	48813. 966	-70470. 354	18. 623	168° 53' 51"	-5. 861	-286098. 654726
1B. 98	48795. 692	-70466. 768	20. 980	70° 27' 47"	23. 358	1139769. 773736
1B. 99	48802. 708	-70446. 996	15. 199	144° 07' 31"	28. 679	1399612. 862732
1B. 100	48790. 392	-70438. 089	11. 637	60° 20' 15"	19. 019	927944. 465448
1B. 8	48796. 151	-70427. 977	4. 002	10° 17' 27"	10. 827	528315. 926877
1B. 9	48800. 089	-70427. 262	29. 428	319° 32' 53"	-18. 378	-896848. 035642

倍面積合計	-1502. 883147
1/2	751. 4415735

合計面積	751. 4415735
------	--------------



# 画地出来形面積計算書

世界測地系

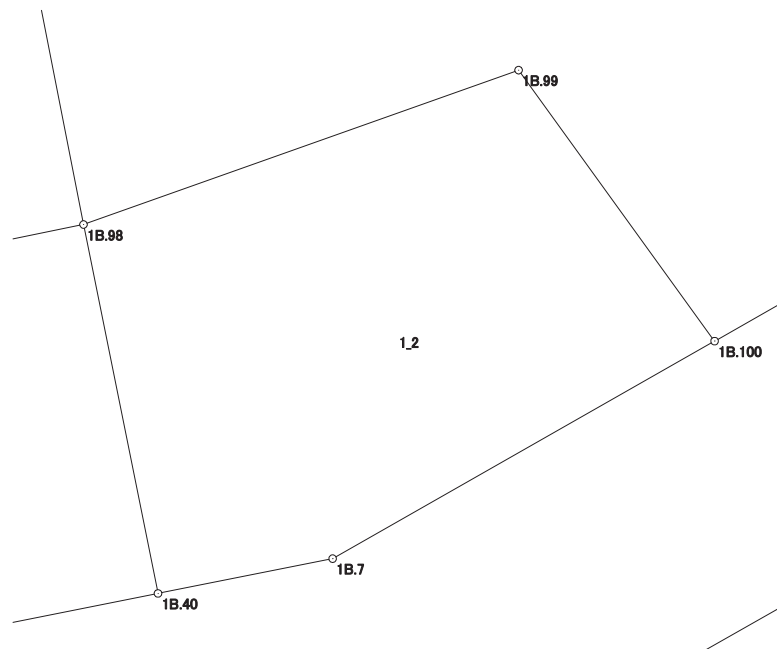
現場名：北部第三地区

地番名： 1\_2

点名	Xn	Yn	距離	方向角	Yn+1-Yn-1	Xn × (Yn+1-Yn-1)
1B.100	48790.392	-70438.089	15.199	324° 07' 31"	8.451	412327.602792
1B.99	48802.708	-70446.996	20.980	250° 27' 47"	-28.679	-1399612.862732
1B.98	48795.692	-70466.768	17.107	168° 35' 15"	-16.387	-799615.004804
1B.40	48778.923	-70463.383	8.092	78° 43' 34"	11.321	552226.187283
1B.7	48780.505	-70455.447	19.976	60° 20' 04"	25.294	1233854.093470

倍面積合計	-819.983991
1/2	409.9919955

合計面積	409.9919955
------	-------------



# 画地出来形面積計算書

世界測地系

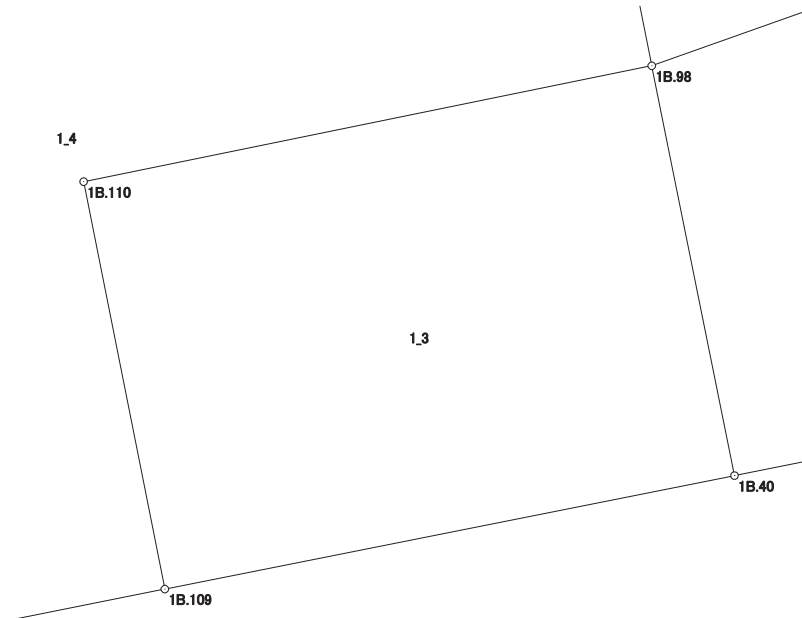
現場名：北部第三地区

地番名： 1\_3

点名	Xn	Yn	距離	方向角	Yn+1-Yn-1	Xn × (Yn+1-Yn-1)
1B. 98	48795. 692	-70466. 768	23. 723	258° 28' 18"	-26. 629	-1299380. 482268
1B. 110	48790. 951	-70490. 012	17. 000	168° 43' 52"	-19. 922	-972013. 325822
1B. 109	48774. 279	-70486. 690	23. 765	78° 43' 52"	26. 629	1298810. 275491
1B. 40	48778. 923	-70463. 383	17. 107	348° 35' 15"	19. 922	971773. 704006

倍面積合計	-809. 828593
1/2	404. 9142965

合計面積	404. 9142965
------	--------------



# 画地出来形面積計算書

世界測地系

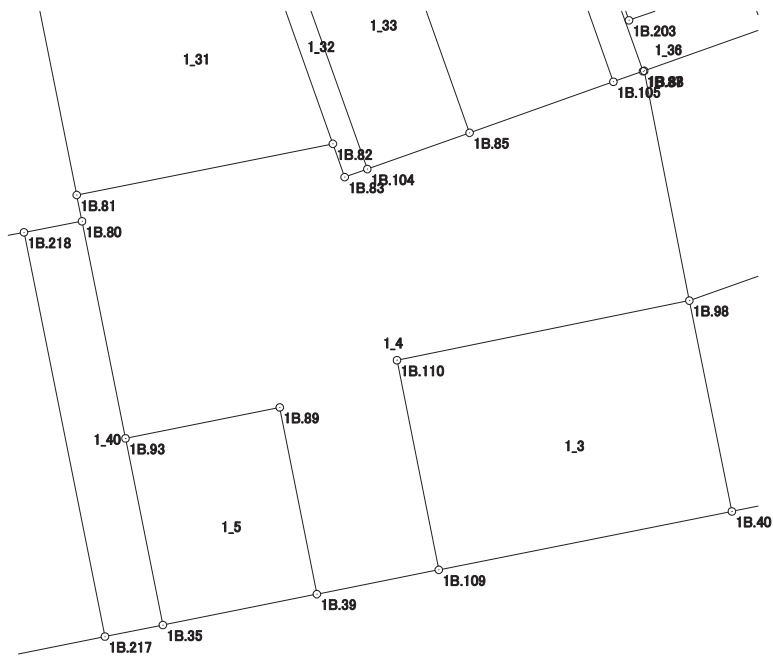
現場名：北部第三地区

地番名： 1\_4

点名	Xn	Yn	距離	方向角	Yn+1-Yn-1	Xn × (Yn+1-Yn-1)
1B. 82	48808. 162	-70495. 115	20. 768	258° 41' 34"	-21. 306	-1039906. 699572
1B. 81	48804. 090	-70515. 480	2. 131	168° 39' 30"	-19. 946	-973446. 379140
1B. 80	48802. 001	-70515. 061	17. 611	168° 40' 45"	3. 876	189156. 555876
1B. 93	48784. 733	-70511. 604	12. 511	78° 38' 46"	15. 723	767042. 356959
1B. 89	48787. 196	-70499. 338	15. 140	168° 45' 22"	15. 218	742443. 548728
1B. 39	48772. 347	-70496. 386	9. 887	78° 43' 52"	12. 648	616872. 644856
1B. 109	48774. 279	-70486. 690	17. 000	348° 43' 52"	6. 374	310887. 254346
1B. 110	48790. 951	-70490. 012	23. 723	78° 28' 18"	19. 922	972013. 325822
1B. 98	48795. 692	-70466. 768	18. 623	348° 53' 51"	19. 658	959225. 713336
1B. 88	48813. 966	-70470. 354	0. 100	250° 39' 20"	-3. 680	-179635. 394880
1B. 87	48813. 933	-70470. 448	2. 504	250° 27' 03"	-2. 454	-119789. 391582
1B. 105	48813. 095	-70472. 808	12. 134	250° 27' 41"	-13. 795	-673376. 645525
1B. 85	48809. 037	-70484. 243	8. 629	250° 28' 00"	-19. 567	-955046. 426979
1B. 104	48806. 152	-70492. 375	1. 909	250° 26' 42"	-9. 931	-484693. 895512
1B. 83	48805. 513	-70494. 174	2. 811	340° 26' 37"	-2. 740	-133727. 105620

倍面積合計	-1980. 538887
1/2	990. 2694435

合計面積	990. 2694435
------	--------------



# 画地出来形面積計算書

世界測地系

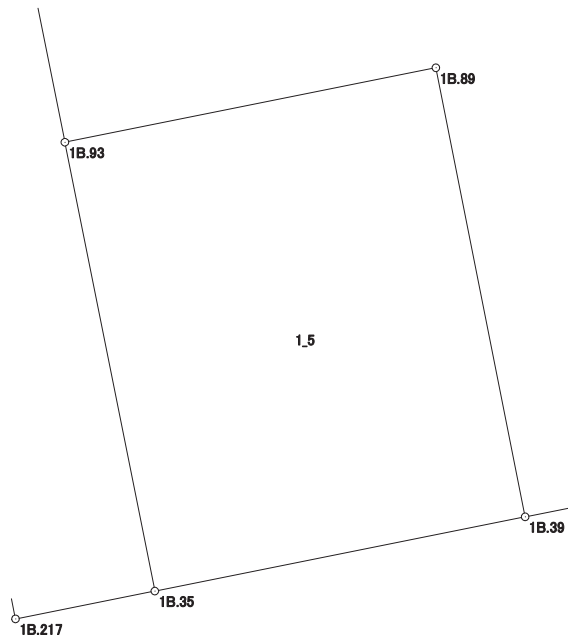
現場名：北部第三地区

地番名： 1\_5

点名	Xn	Yn	距離	方向角	Yn+1-Yn-1	Xn × (Yn+1-Yn-1)
1B.93	48784.733	-70511.604	15.137	168° 40' 23"	-9.293	-453356.523769
1B.35	48769.891	-70508.631	12.489	78° 39' 31"	15.218	742180.201238
1B.39	48772.347	-70496.386	15.140	348° 45' 22"	9.293	453241.420671
1B.89	48787.196	-70499.338	12.511	258° 38' 46"	-15.218	-742443.548728

倍面積合計	-378.450588
1/2	189.2252940

合計面積	189.2252940
------	-------------



# 画地出来形面積計算書

世界測地系

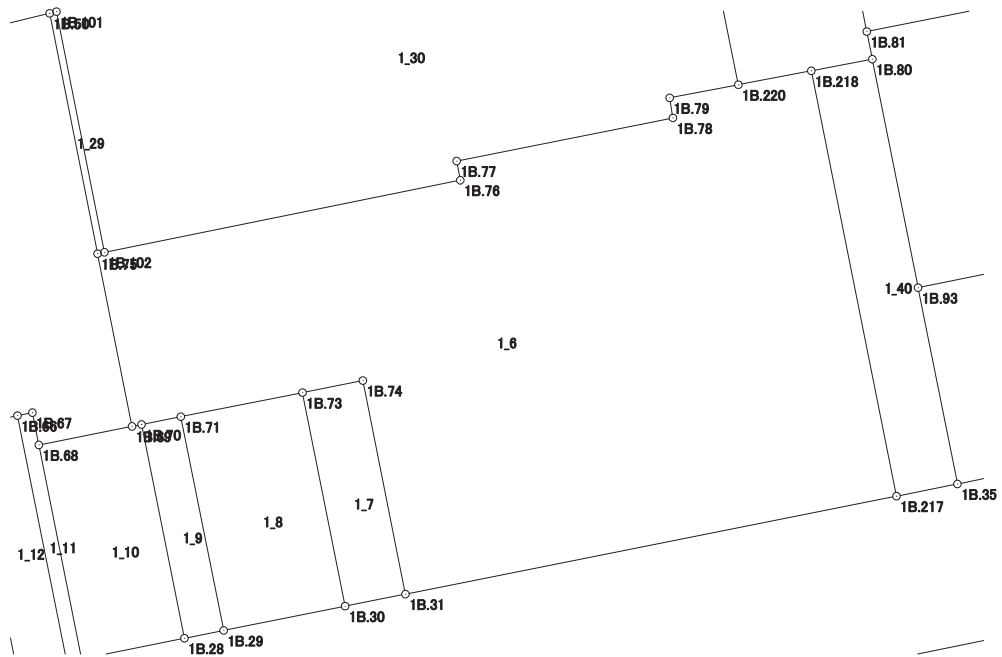
現場名：北部第三地区

地番名： 1\_6

点名	Xn	Yn	距離	方向角	Yn+1-Yn-1	Xn × (Yn+1-Yn-1)
1B. 217	48768. 971	-70513. 237	32. 788	348° 40' 29"	30. 669	1495695. 571599
1B. 218	48801. 121	-70519. 676	5. 610	259° 12' 10"	-11. 950	-583173. 395950
1B. 220	48800. 070	-70525. 187	5. 284	259° 12' 47"	-10. 702	-522258. 349140
1B. 79	48799. 081	-70530. 378	1. 537	170° 54' 19"	-4. 948	-241457. 852788
1B. 78	48797. 563	-70530. 135	16. 661	258° 42' 59"	-16. 096	-785445. 574048
1B. 77	48794. 303	-70546. 474	1. 477	169° 30' 15"	-16. 070	-784124. 449210
1B. 76	48792. 851	-70546. 205	27. 433	258° 33' 13"	-26. 618	-1298768. 107918
1B. 102	48787. 407	-70573. 092	0. 530	258° 35' 03"	-27. 407	-1337116. 463649
1B. 75	48787. 302	-70573. 612	13. 314	168° 43' 17"	2. 084	101672. 737368
1B. 69	48774. 245	-70571. 008	0. 732	78° 44' 10"	3. 322	162028. 041890
1B. 70	48774. 388	-70570. 290	3. 025	78° 46' 18"	3. 685	179733. 619780
1B. 71	48774. 977	-70567. 323	9. 377	78° 45' 52"	12. 164	593298. 820228
1B. 73	48776. 804	-70558. 126	4. 650	78° 45' 54"	13. 758	671071. 269432
1B. 74	48777. 710	-70553. 565	16. 462	168° 43' 12"	7. 781	379539. 361510
1B. 31	48761. 566	-70550. 345	37. 840	78° 42' 53"	40. 328	1966456. 433648

倍面積合計	-2848. 337248
1/2	1424. 1686240

合計面積	1424. 1686240
------	---------------





# 画地出来形面積計算書

世界測地系

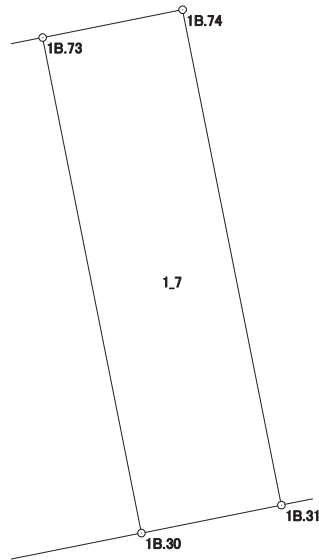
現場名：北部第三地区

地番名： 1\_7

点名	Xn	Yn	距離	方向角	Yn+1-Yn-1	Xn × (Yn+1-Yn-1)
1B.30	48760.656	-70554.906	4.651	78° 43' 00"	7.781	379406.664336
1B.31	48761.566	-70550.345	16.462	348° 43' 12"	1.341	65389.260006
1B.74	48777.710	-70553.565	4.650	258° 45' 54"	-7.781	-379539.361510
1B.73	48776.804	-70558.126	16.466	168° 43' 22"	-1.341	-65409.694164

倍面積合計	-153.131332
1/2	76.5656660

合計面積	76.5656660
------	------------



# 画地出来形面積計算書

世界測地系

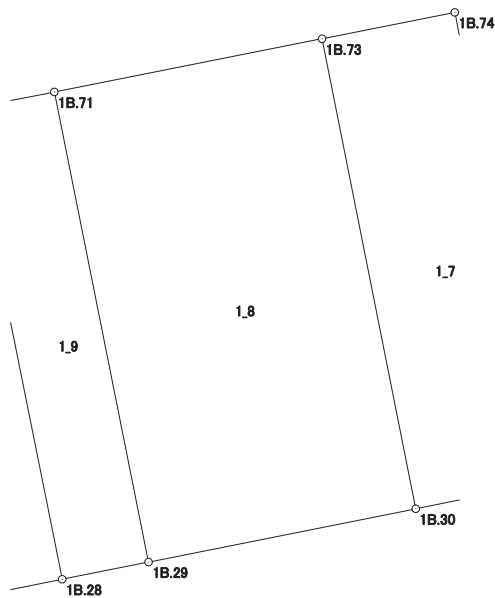
現場名：北部第三地区

地番名： 1\_8

点名	Xn	Yn	距離	方向角	Yn+1-Yn-1	Xn × (Yn+1-Yn-1)
1B.71	48774.977	-70567.323	16.475	168° 39' 56"	-5.959	-290650.087943
1B.29	48758.823	-70564.085	9.360	78° 42' 25"	12.417	605438.305191
1B.30	48760.656	-70554.906	16.466	348° 43' 22"	5.959	290564.749104
1B.73	48776.804	-70558.126	9.377	258° 45' 52"	-12.417	-605661.575268

倍面積合計	-308.608916
1/2	154.3044580

合計面積	154.3044580
------	-------------



# 画地出来形面積計算書

世界測地系

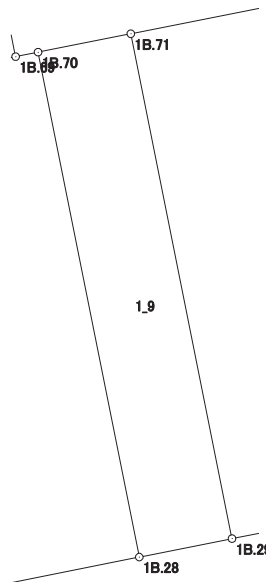
現場名：北部第三地区

地番名： 1\_9

点名	Xn	Yn	距離	方向角	Yn+1-Yn-1	Xn × (Yn+1-Yn-1)
1B. 28	48758.232	-70567.052	3.025	78° 44' 05"	6.205	302544.829560
1B. 29	48758.823	-70564.085	16.475	348° 39' 56"	-0.271	-13213.641033
1B. 71	48774.977	-70567.323	3.025	258° 46' 18"	-6.205	-302648.732285
1B. 70	48774.388	-70570.290	16.477	168° 40' 01"	0.271	13217.859148

倍面積合計	-99.684610
1/2	49.8423050

合計面積	49.8423050
------	------------



# 画地出来形面積計算書

世界測地系

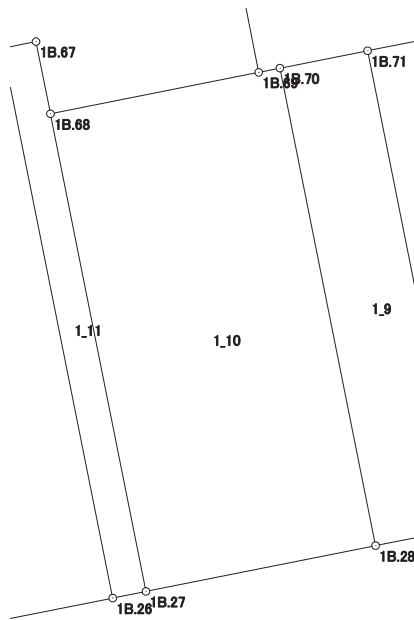
現場名：北部第三地区

地番名： 1\_10

点名	Xn	Yn	距離	方向角	Yn+1-Yn-1	Xn × (Yn+1-Yn-1)
1B. 27	48756.681	-70574.821	7.922	78° 42' 36"	11.000	536323.491000
1B. 28	48758.232	-70567.052	16.477	348° 40' 01"	4.531	220923.549192
1B. 70	48774.388	-70570.290	0.732	258° 44' 10"	-3.956	-192951.478928
1B. 69	48774.245	-70571.008	7.182	258° 45' 32"	-7.762	-378585.689690
1B. 68	48772.845	-70578.052	16.484	168° 41' 46"	-3.813	-185970.857985

倍面積合計	-260.986411
1/2	130.4932055

合計面積	130.4932055
------	-------------



# 画地出来形面積計算書

世界測地系

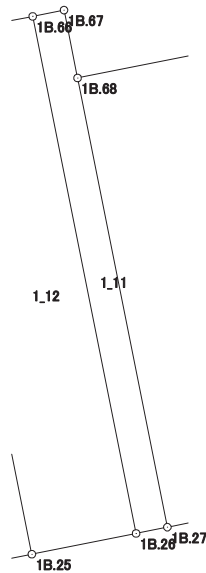
現場名：北部第三地区

地番名： 1\_11

点名	Xn	Yn	距離	方向角	Yn+1-Yn-1	Xn × (Yn+1-Yn-1)
1B. 26	48756.456	-70575.946	1.147	78° 41' 24"	4.845	236225.029320
1B. 27	48756.681	-70574.821	16.484	348° 41' 46"	-2.106	-102681.570186
1B. 68	48772.845	-70578.052	2.489	348° 41' 40"	-3.719	-181386.210555
1B. 67	48775.286	-70578.540	1.148	258° 41' 59"	-1.614	-78723.311604
1B. 66	48775.061	-70579.666	18.973	168° 41' 35"	2.594	126522.508234

倍面積合計	-43.554791
1/2	21.7773955

合計面積	21.7773955
------	------------



# 画地出来形面積計算書

世界測地系

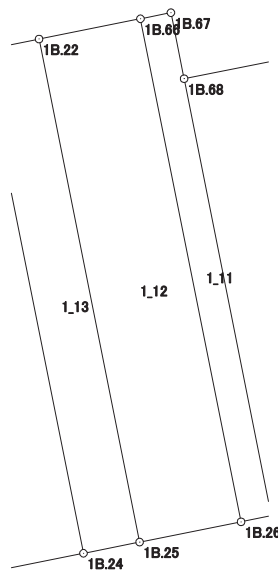
現場名：北部第三地区

地番名： 1\_12

点名	Xn	Yn	距離	方向角	Yn+1-Yn-1	Xn × (Yn+1-Yn-1)
1B. 25	48755. 708	-70579. 697	3. 825	78° 43' 21"	7. 470	364205. 138760
1B. 26	48756. 456	-70575. 946	18. 973	348° 41' 35"	0. 031	1511. 450136
1B. 66	48775. 061	-70579. 666	3. 824	258° 41' 24"	-7. 470	-364349. 705670
1B. 22	48774. 311	-70583. 416	18. 971	168° 41' 41"	-0. 031	-1512. 003641

倍面積合計	-145. 120415
1/2	72. 5602075

合計面積	72. 5602075
------	-------------



# 画地出来形面積計算書

世界測地系

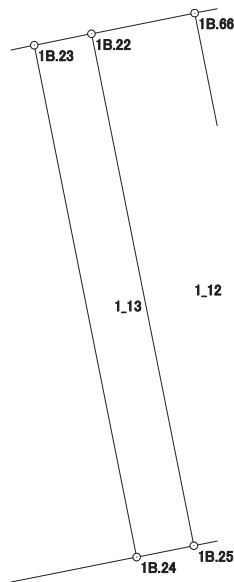
現場名：北部第三地区

地番名： 1\_13

点名	Xn	Yn	距離	方向角	Yn+1-Yn-1	Xn × (Yn+1-Yn-1)
1B.24	48755.294	-70581.773	2.117	78° 43' 19"	5.796	282585.684024
1B.25	48755.708	-70579.697	18.971	348° 41' 41"	-1.643	-80105.628244
1B.22	48774.311	-70583.416	2.118	258° 38' 51"	-5.796	-282695.906556
1B.23	48773.894	-70585.493	18.968	168° 41' 24"	1.643	80135.507842

倍面積合計	-80.342934
1/2	40.1714670

合計面積	40.1714670
------	------------



# 画地出来形面積計算書

世界測地系

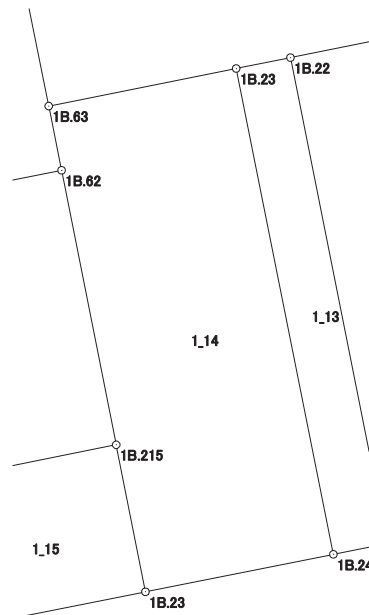
現場名：北部第三地区

地番名： 1\_14

点名	Xn	Yn	距離	方向角	Yn+1-Yn-1	Xn × (Yn+1-Yn-1)
1B. 23	48753. 858	-70588. 968	7. 337	78° 42' 47"	8. 314	405339. 575412
1B. 24	48755. 294	-70581. 773	18. 968	348° 41' 24"	3. 475	169424. 646650
1B. 23	48773. 894	-70585. 493	7. 320	258° 40' 12"	-10. 897	-531489. 122918
1B. 63	48772. 456	-70592. 670	2. 508	168° 39' 47"	-6. 684	-325995. 095904
1B. 62	48769. 997	-70592. 177	10. 715	168° 45' 07"	2. 583	125972. 902251
1B. 215	48759. 488	-70590. 087	5. 740	168° 45' 31"	3. 209	156469. 196992

倍面積合計	-277. 897517
1/2	138. 9487585

合計面積	138. 9487585
------	--------------





# 画地出来形面積計算書

世界測地系

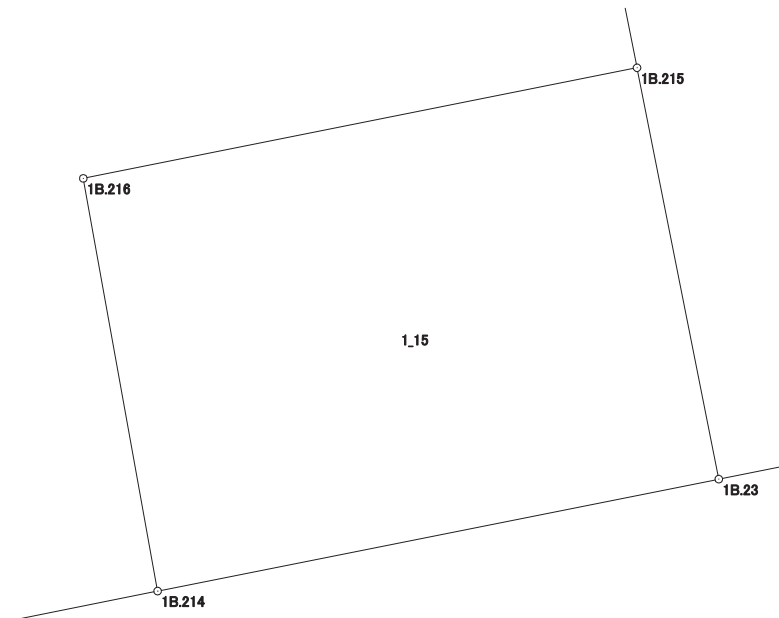
現場名：北部第三地区

地番名： 1\_15

点名	Xn	Yn	距離	方向角	Yn+1-Yn-1	Xn × (Yn+1-Yn-1)
1B. 215	48759.488	-70590.087	7.727	258° 42' 01"	-8.696	-424012.507648
1B. 216	48757.974	-70597.664	5.739	169° 47' 33"	-6.560	-319852.309440
1B. 214	48752.326	-70596.647	7.830	78° 43' 02"	8.696	423950.226896
1B. 23	48753.858	-70588.968	5.740	348° 45' 31"	6.560	319825.308480

倍面積合計	-89.281712
1/2	44.6408560

合計面積	44.6408560
------	------------



# 画地出来形面積計算書

世界測地系

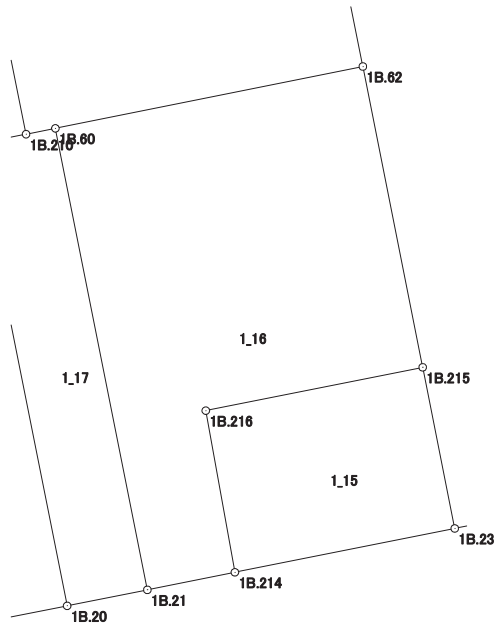
現場名：北部第三地区

地番名： 1\_16

点名	Xn	Yn	距離	方向角	Yn+1-Yn-1	Xn × (Yn+1-Yn-1)
1B. 62	48769.997	-70592.177	10.955	258° 37' 24"	-12.830	-625719.061510
1B. 60	48767.836	-70602.917	16.438	168° 43' 54"	-7.528	-367124.269408
1B. 21	48751.715	-70599.705	3.118	78° 42' 03"	6.270	305673.253050
1B. 214	48752.326	-70596.647	5.739	349° 47' 33"	2.041	99503.497366
1B. 216	48757.974	-70597.664	7.727	78° 42' 01"	6.560	319852.309440
1B. 215	48759.488	-70590.087	10.715	348° 45' 07"	5.487	267543.310656

倍面積合計	-270.960406
1/2	135.4802030

合計面積	135.4802030
------	-------------



# 画地出来形面積計算書

世界測地系

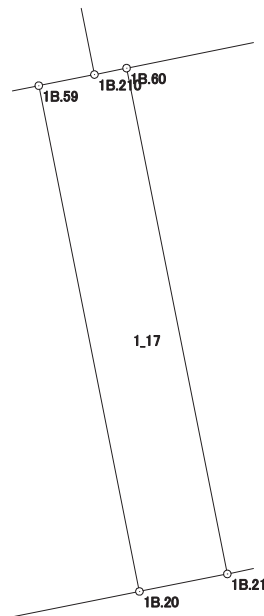
現場名：北部第三地区

地番名： 1\_17

点名	Xn	Yn	距離	方向角	Yn+1-Yn-1	Xn × (Yn+1-Yn-1)
1B. 20	48751.156	-70602.506	2.856	78° 42' 49"	6.010	292994.447560
1B. 21	48751.715	-70599.705	16.438	348° 43' 54"	-0.411	-20036.954865
1B. 60	48767.836	-70602.917	1.044	258° 43' 59"	-4.236	-206580.553296
1B. 210	48767.632	-70603.941	1.809	258° 41' 02"	-2.798	-136451.834336
1B. 59	48767.277	-70605.715	16.437	168° 44' 31"	1.435	69981.042495

倍面積合計	-93.852442
1/2	46.9262210

合計面積	46.9262210
------	------------



# 画地出来形面積計算書

世界測地系

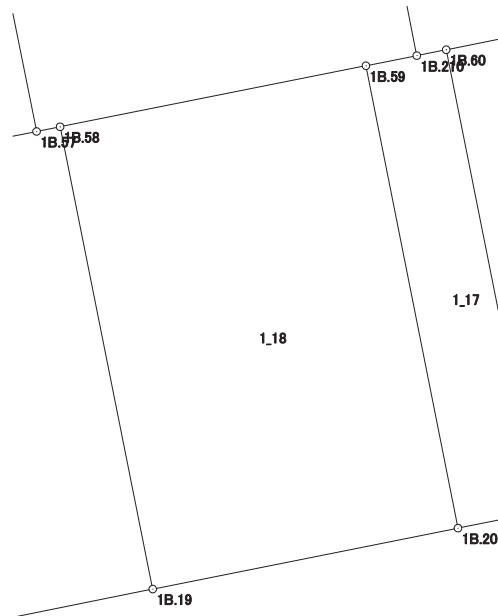
現場名：北部第三地区

地番名： 1\_18

点名	Xn	Yn	距離	方向角	Yn+1-Yn-1	Xn × (Yn+1-Yn-1)
1B. 58	48765.150	-70616.376	16.438	168° 40' 05"	-7.431	-362373.829650
1B. 19	48749.032	-70613.146	10.850	78° 42' 39"	13.870	676149.073840
1B. 20	48751.156	-70602.506	16.437	348° 44' 31"	7.431	362269.840236
1B. 59	48767.277	-70605.715	10.871	258° 43' 01"	-13.870	-676402.131990

倍面積合計	-357.047564
1/2	178.5237820

合計面積	178.5237820
------	-------------



# 画地出来形面積計算書

世界測地系

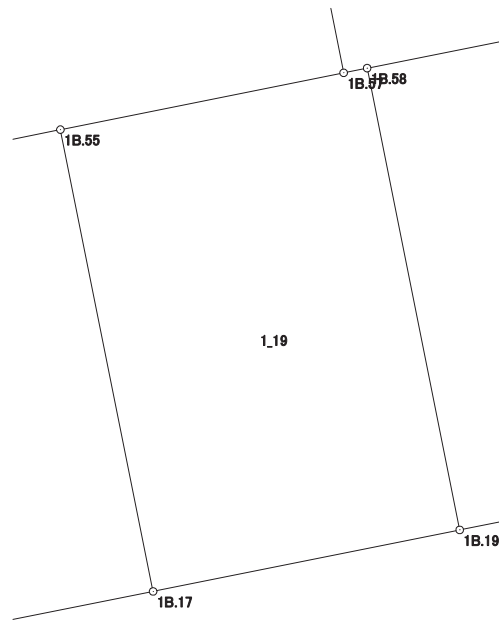
現場名：北部第三地区

地番名： 1\_19

点名	Xn	Yn	距離	方向角	Yn+1-Yn-1	Xn × (Yn+1-Yn-1)
1B.17	48746.885	-70623.845	10.912	78° 39' 11"	13.935	679287.842475
1B.19	48749.032	-70613.146	16.438	348° 40' 05"	7.469	364106.520008
1B.58	48765.150	-70616.376	0.836	258° 45' 26"	-4.050	-197498.857500
1B.57	48764.987	-70617.196	10.082	258° 39' 24"	-10.705	-522029.185835
1B.55	48763.004	-70627.081	16.441	168° 38' 54"	-6.649	-324225.213596

倍面積合計	-358.894448
1/2	179.4472240

合計面積	179.4472240
------	-------------



# 画地出来形面積計算書

世界測地系

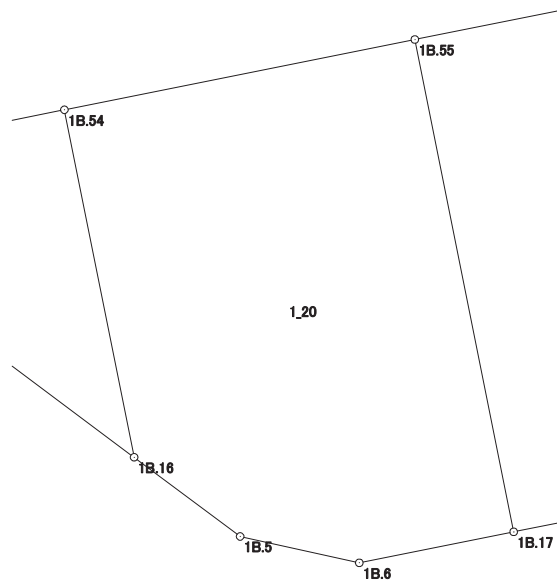
現場名：北部第三地区

地番名： 1\_20

点名	Xn	Yn	距離	方向角	Yn+1-Yn-1	Xn × (Yn+1-Yn-1)
1B.17	48746.885	-70623.845	16.441	348° 38' 54"	1.818	88621.836930
1B.55	48763.004	-70627.081	11.700	258° 39' 27"	-14.707	-717157.499828
1B.54	48760.703	-70638.552	11.604	168° 39' 29"	-9.189	-448062.099867
1B.16	48749.326	-70636.270	4.332	126° 45' 03"	5.753	280454.872478
1B.5	48746.734	-70632.799	3.994	102° 28' 39"	7.371	359312.176314
1B.6	48745.871	-70628.899	5.155	78° 39' 19"	8.954	436470.528934

倍面積合計	-360.185039
1/2	180.0925195

合計面積	180.0925195
------	-------------



# 画地出来形面積計算書

世界測地系

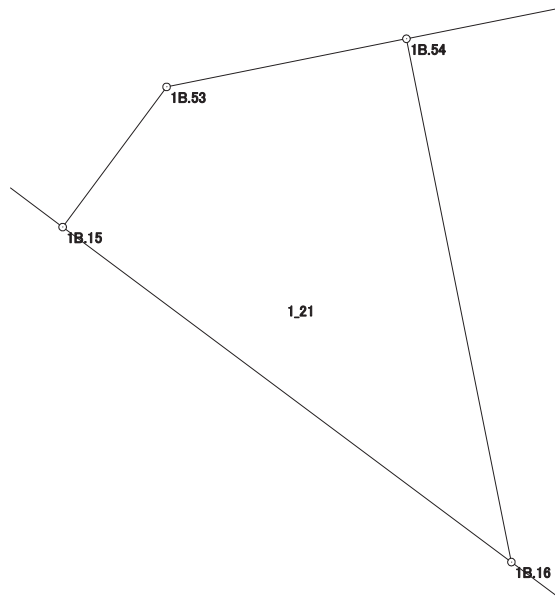
現場名：北部第三地区

地番名： 1\_21

点名	Xn	Yn	距離	方向角	Yn+1-Yn-1	Xn × (Yn+1-Yn-1)
1B. 54	48760.703	-70638.552	5.318	258° 39' 23"	-7.496	-365510.229688
1B. 53	48759.657	-70643.766	3.794	216° 32' 37"	-7.473	-364380.916761
1B. 15	48756.609	-70646.025	12.174	126° 44' 41"	7.496	365479.541064
1B. 16	48749.326	-70636.270	11.604	348° 39' 29"	7.473	364303.713198

倍面積合計	-107.892187
1/2	53.9460935

合計面積	53.9460935
------	------------



# 画地出来形面積計算書

世界測地系

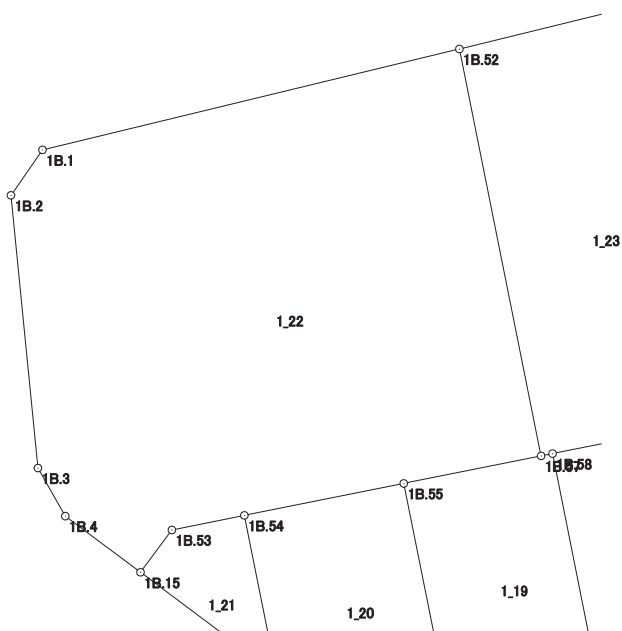
現場名：北部第三地区

地番名： 1\_22

点名	Xn	Yn	距離	方向角	Yn+1-Yn-1	Xn × (Yn+1-Yn-1)
1B. 1	48787.012	-70653.078	3.981	214° 43' 41"	-32.269	-1574308.090228
1B. 2	48783.740	-70655.346	19.725	174° 20' 49"	-0.325	-15854.715500
1B. 3	48764.111	-70653.403	3.981	150° 23' 20"	3.910	190667.674010
1B. 4	48760.650	-70651.436	6.753	126° 45' 10"	7.378	359756.075700
1B. 15	48756.609	-70646.025	3.794	36° 32' 37"	7.670	373963.191030
1B. 53	48759.657	-70643.766	5.318	78° 39' 23"	7.473	364380.916761
1B. 54	48760.703	-70638.552	11.700	78° 39' 27"	16.685	813572.329555
1B. 55	48763.004	-70627.081	10.082	78° 39' 24"	21.356	1041382.713424
1B. 57	48764.987	-70617.196	29.871	348° 38' 43"	4.004	195255.007948
1B. 52	48794.273	-70623.077	30.867	256° 23' 41"	-35.882	-1750836.103786

倍面積合計	-2021.001086
1/2	1010.5005430

合計面積	1010.5005430
------	--------------





# 画地出来形面積計算書

世界測地系

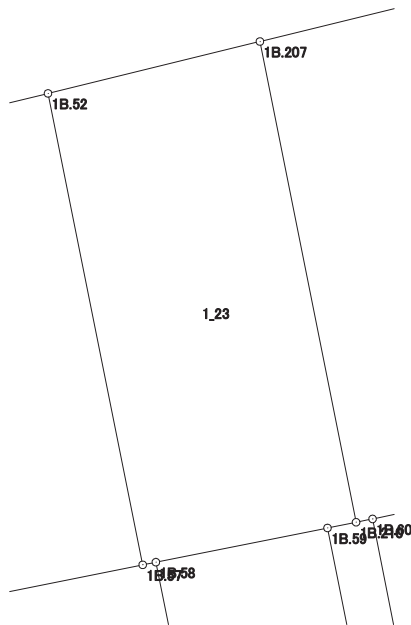
現場名：北部第三地区

地番名： 1\_23

点名	Xn	Yn	距離	方向角	Yn+1-Yn-1	Xn × (Yn+1-Yn-1)
1B.52	48794.273	-70623.077	13.553	76° 14' 04"	7.283	355368.690259
1B.207	48797.498	-70609.913	30.457	168° 41' 32"	19.136	933788.921728
1B.210	48767.632	-70603.941	1.809	258° 41' 02"	4.198	204726.519136
1B.59	48767.277	-70605.715	10.871	258° 43' 01"	-12.435	-606421.089495
1B.58	48765.150	-70616.376	0.836	258° 45' 26"	-11.481	-559872.687150
1B.57	48764.987	-70617.196	29.871	348° 38' 43"	-6.701	-326774.177887

倍面積合計	816.176591
1/2	408.0882955

合計面積	408.0882955
------	-------------



# 画地出来形面積計算書

世界測地系

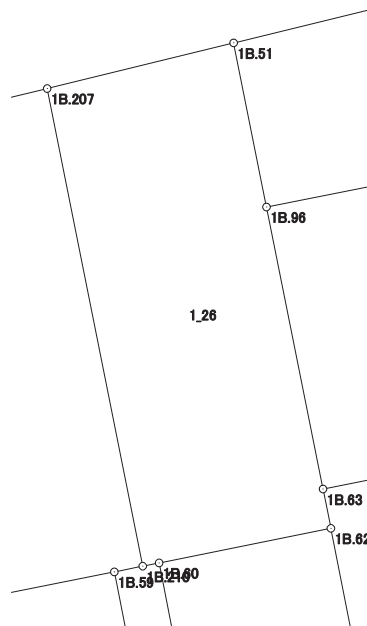
現場名：北部第三地区

地番名： 1\_26

点名	Xn	Yn	距離	方向角	Yn+1-Yn-1	Xn × (Yn+1-Yn-1)
1B. 51	48800. 353	-70598. 257	12. 001	256° 14' 13"	-13. 711	-669101. 639983
1B. 207	48797. 498	-70609. 913	30. 457	168° 41' 32"	-5. 684	-277364. 978632
1B. 210	48767. 632	-70603. 941	1. 044	78° 43' 59"	6. 996	341178. 353472
1B. 60	48767. 836	-70602. 917	10. 955	78° 37' 24"	11. 764	573704. 822704
1B. 62	48769. 997	-70592. 177	2. 508	348° 39' 47"	10. 247	499746. 159259
1B. 63	48772. 456	-70592. 670	17. 985	348° 40' 28"	-4. 025	-196309. 135400
1B. 96	48790. 091	-70596. 202	10. 466	348° 40' 34"	-5. 587	-272590. 238417

倍面積合計	-736. 656997
1/2	368. 3284985

合計面積	368. 3284985
------	--------------



# 画地出来形面積計算書

世界測地系

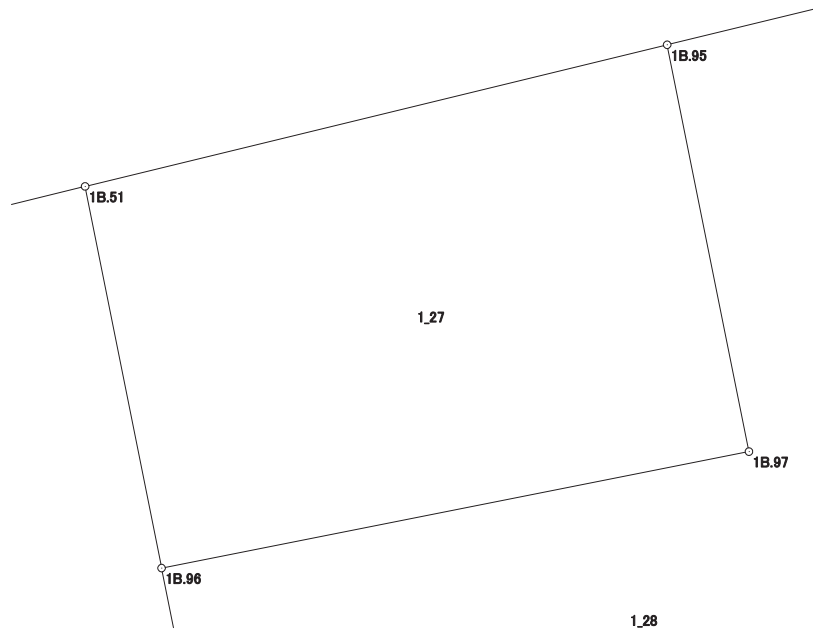
現場名：北部第三地区

地番名： 1\_27

点名	Xn	Yn	距離	方向角	Yn+1-Yn-1	Xn × (Yn+1-Yn-1)
1B. 51	48800.353	-70598.257	10.466	168° 40' 34"	-13.593	-663343.198329
1B. 96	48790.091	-70596.202	16.099	78° 46' 53"	17.846	870707.963986
1B. 97	48793.223	-70580.411	11.158	348° 38' 19"	13.593	663246.280239
1B. 95	48804.162	-70582.609	16.105	256° 19' 09"	-17.846	-870959.075052

倍面積合計	-348.029156
1/2	174.0145780

合計面積	174.0145780
------	-------------



# 画地出来形面積計算書

世界測地系

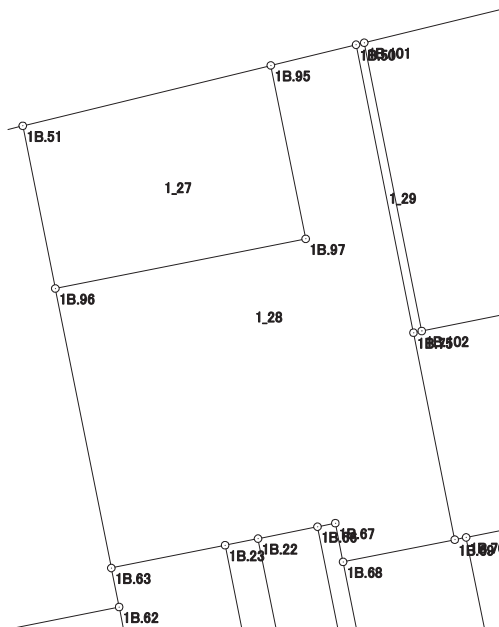
現場名：北部第三地区

地番名： 1\_28

点名	Xn	Yn	距離	方向角	Yn+1-Yn-1	Xn × (Yn+1-Yn-1)
1B.95	48804.162	-70582.609	11.158	168° 38' 19"	-3.176	-155002.018512
1B.97	48793.223	-70580.411	16.099	258° 46' 53"	-13.593	-663246.280239
1B.96	48790.091	-70596.202	17.985	168° 40' 28"	-12.259	-598117.725569
1B.63	48772.456	-70592.670	7.320	78° 40' 12"	10.709	522304.231304
1B.23	48773.894	-70585.493	2.118	78° 38' 51"	9.254	451353.615076
1B.22	48774.311	-70583.416	3.824	78° 41' 24"	5.827	284207.910197
1B.66	48775.061	-70579.666	1.148	78° 41' 59"	4.876	237827.197436
1B.67	48775.286	-70578.540	2.489	168° 41' 40"	1.614	78723.311604
1B.68	48772.845	-70578.052	7.182	78° 45' 32"	7.532	367357.068540
1B.69	48774.245	-70571.008	13.314	348° 43' 17"	4.440	216557.647800
1B.75	48787.302	-70573.612	18.525	348° 43' 18"	-6.227	-303798.529554
1B.50	48805.469	-70577.235	5.531	256° 19' 50"	-8.997	-439102.804593

倍面積合計	-936.376510
1/2	468.1882550

合計面積	468.1882550
------	-------------



# 画地出来形面積計算書

世界測地系

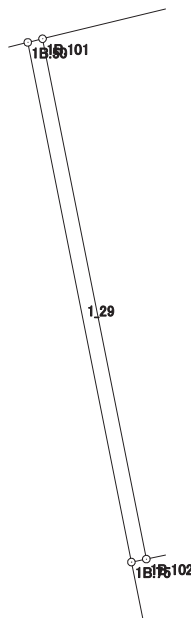
現場名：北部第三地区

地番名： 1\_29

点名	Xn	Yn	距離	方向角	Yn+1-Yn-1	Xn × (Yn+1-Yn-1)
1B.101	48805.595	-70576.719	0.531	256° 16' 40"	-4.143	-202201.580085
1B.50	48805.469	-70577.235	18.525	168° 43' 18"	3.107	151638.592183
1B.75	48787.302	-70573.612	0.530	78° 35' 03"	4.143	202125.792186
1B.102	48787.407	-70573.092	18.546	348° 43' 20"	-3.107	-151582.473549

倍面積合計	-19.669265
1/2	9.8346325

合計面積	9.8346325
------	-----------



# 画地出来形面積計算書

世界測地系

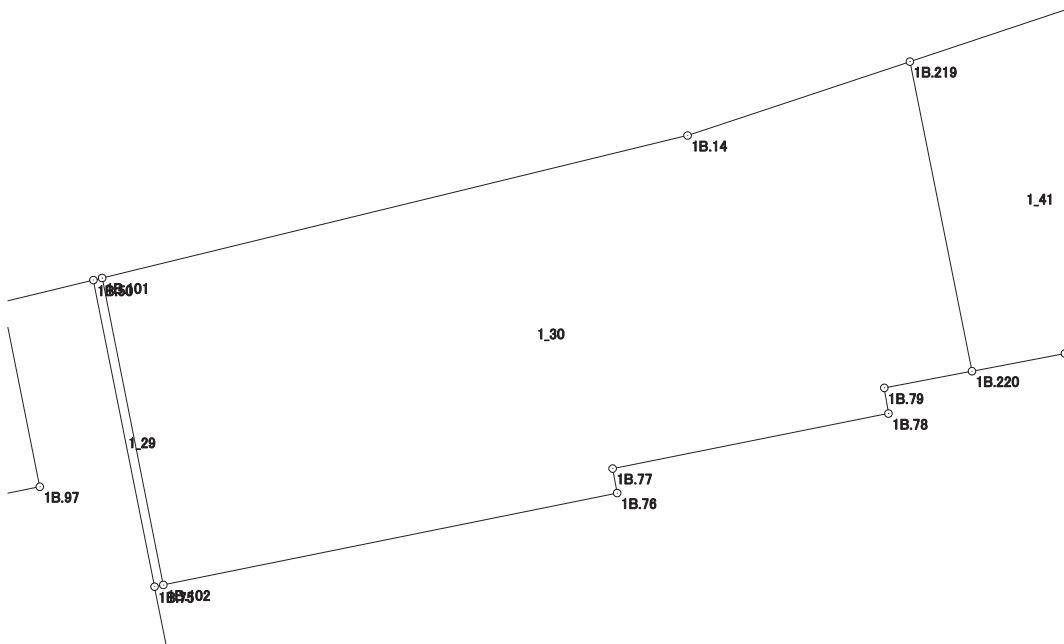
現場名：北部第三地区

地番名： 1\_30

点名	Xn	Yn	距離	方向角	Yn+1-Yn-1	Xn × (Yn+1-Yn-1)
1B. 219	48818. 415	-70528. 863	13. 883	251° 36' 48"	-16. 850	-822590. 292750
1B. 14	48814. 036	-70542. 037	35. 694	256° 19' 16"	-47. 856	-2336044. 506816
1B. 101	48805. 595	-70576. 719	18. 546	168° 43' 20"	-31. 055	-1515657. 752725
1B. 102	48787. 407	-70573. 092	27. 433	78° 33' 13"	30. 514	1488698. 937198
1B. 76	48792. 851	-70546. 205	1. 477	349° 30' 15"	26. 618	1298768. 107918
1B. 77	48794. 303	-70546. 474	16. 661	78° 42' 59"	16. 070	784124. 449210
1B. 78	48797. 563	-70530. 135	1. 537	350° 54' 19"	16. 096	785445. 574048
1B. 79	48799. 081	-70530. 378	5. 284	79° 12' 47"	4. 948	241457. 852788
1B. 220	48800. 070	-70525. 187	18. 710	348° 40' 09"	1. 515	73932. 106050

倍面積合計	-1865. 525079
1/2	932. 7625395

合計面積	932. 7625395
------	--------------



# 画地出来形面積計算書

世界測地系

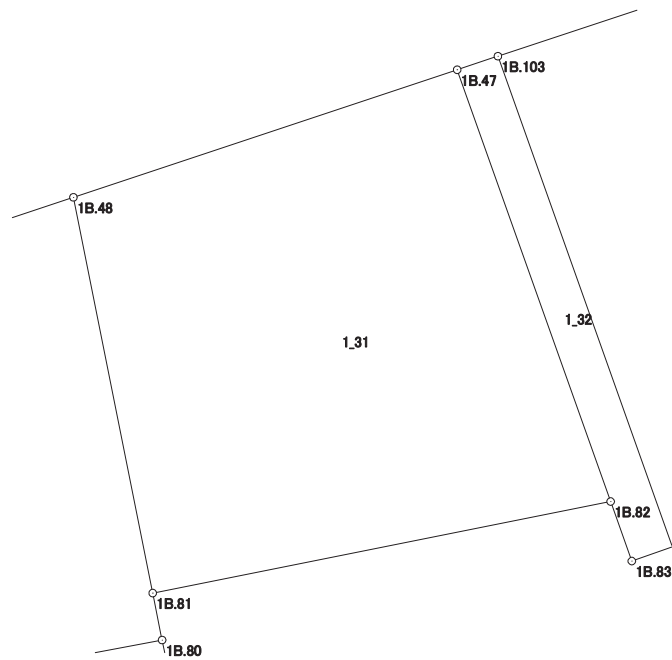
現場名：北部第三地区

地番名： 1\_31

点名	Xn	Yn	距離	方向角	Yn+1-Yn-1	Xn × (Yn+1-Yn-1)
1B.48	48821.692	-70519.005	17.951	168° 40' 32"	-13.540	-661045.709680
1B.81	48804.090	-70515.480	20.768	78° 41' 34"	23.890	1165929.710100
1B.82	48808.162	-70495.115	20.379	340° 25' 59"	13.540	660862.513480
1B.47	48827.364	-70501.940	17.983	251° 36' 52"	-23.890	-1166485.725960

倍面積合計	-739.212060
1/2	369.6060300

合計面積	369.6060300
------	-------------



# 画地出来形面積計算書

世界測地系

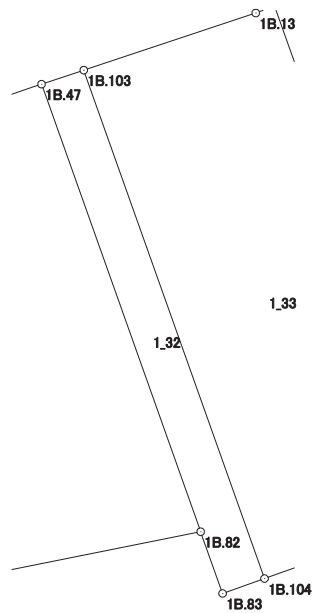
現場名：北部第三地区

地番名： 1\_32

点名	Xn	Yn	距離	方向角	Yn+1-Yn-1	Xn × (Yn+1-Yn-1)
1B. 103	48827.967	-70500.129	1.909	251° 35' 03"	-9.565	-467039.504355
1B. 47	48827.364	-70501.940	20.379	160° 25' 59"	5.014	244820.403096
1B. 82	48808.162	-70495.115	2.811	160° 26' 37"	7.766	379044.186092
1B. 83	48805.513	-70494.174	1.909	70° 26' 42"	2.740	133727.105620
1B. 104	48806.152	-70492.375	23.152	340° 25' 57"	-5.955	-290640.635160

倍面積合計	-88.444707
1/2	44.2223535

合計面積	44.2223535
------	------------





# 画地出来形面積計算書

世界測地系

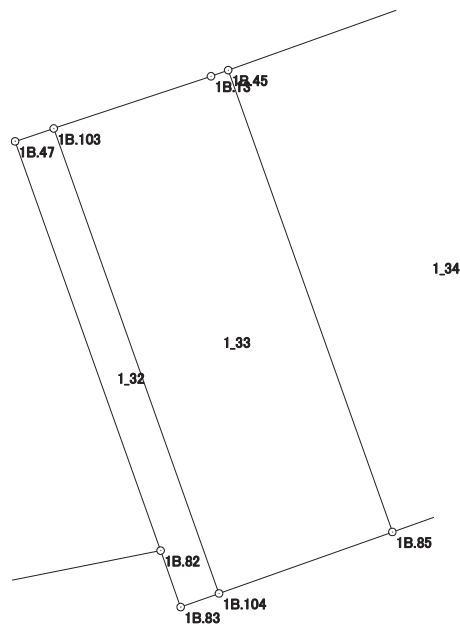
現場名：北部第三地区

地番名： 1\_33

点名	Xn	Yn	距離	方向角	Yn+1-Yn-1	Xn × (Yn+1-Yn-1)
1B. 85	48809. 037	-70484. 243	22. 996	340° 25' 55"	0. 430	20987. 885910
1B. 45	48830. 705	-70491. 945	0. 856	250° 24' 01"	-8. 508	-415451. 638140
1B. 13	48830. 418	-70492. 751	7. 774	251° 37' 24"	-8. 184	-399628. 140912
1B. 103	48827. 967	-70500. 129	23. 152	160° 25' 57"	0. 376	18359. 315592
1B. 104	48806. 152	-70492. 375	8. 629	70° 28' 00"	15. 886	775334. 530672

倍面積合計	-398. 046878
1/2	199. 0234390

合計面積	199. 0234390
------	--------------



# 画地出来形面積計算書

世界測地系

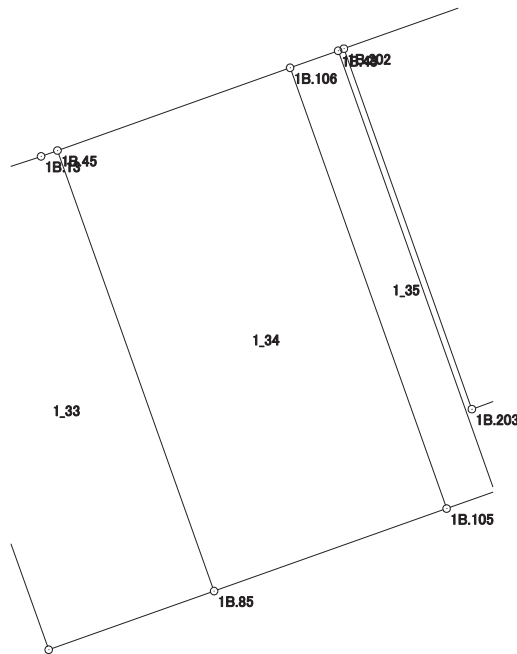
現場名：北部第三地区

地番名： 1\_34

点名	Xn	Yn	距離	方向角	Yn+1-Yn-1	Xn × (Yn+1-Yn-1)
1B. 45	48830.705	-70491.945	22.996	160° 25' 55"	-3.739	-182578.005995
1B. 85	48809.037	-70484.243	12.134	70° 27' 41"	19.137	934058.541069
1B. 105	48813.095	-70472.808	23.005	340° 27' 19"	3.739	182512.162205
1B. 106	48834.774	-70480.504	12.143	250° 25' 19"	-19.137	-934551.070038

倍面積合計	-558.372759
1/2	279.1863795

合計面積	279.1863795
------	-------------



# 画地出来形面積計算書

世界測地系

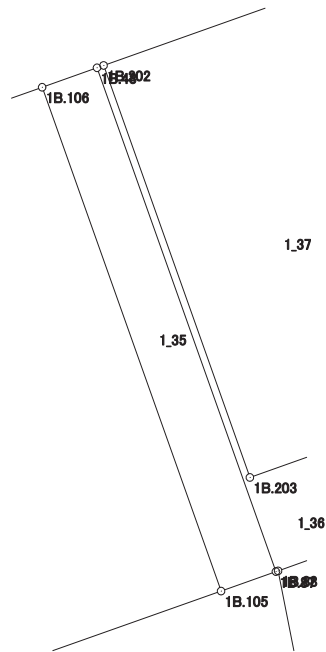
現場名：北部第三地区

地番名： 1\_35

点名	Xn	Yn	距離	方向角	Yn+1-Yn-1	Xn × (Yn+1-Yn-1)
1B.105	48813.095	-70472.808	2.504	70° 27' 03"	10.056	490864.483320
1B.87	48813.933	-70470.448	23.005	340° 27' 19"	-5.336	-260471.146488
1B.43	48835.612	-70478.144	2.504	250° 27' 03"	-10.056	-491090.914272
1B.106	48834.774	-70480.504	23.005	160° 27' 19"	5.336	260582.354064

倍面積合計	-115.223376
1/2	57.6116880

合計面積	57.6116880
------	------------



# 画地出来形面積計算書

世界測地系

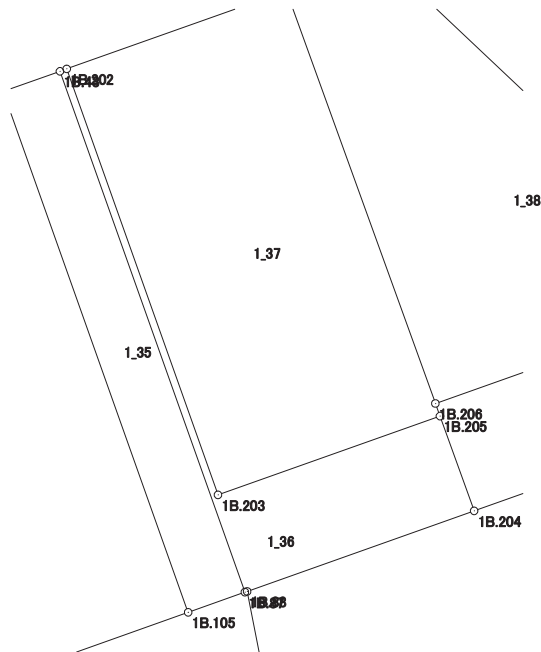
現場名：北部第三地区

地番名： 1\_36

点名	Xn	Yn	距離	方向角	Yn+1-Yn-1	Xn × (Yn+1-Yn-1)
1B.203	48817.984	-70471.567	18.813	340° 27' 16"	-15.531	-758192.109504
1B.202	48835.713	-70477.861	0.300	250° 21' 32"	-6.577	-321192.484401
1B.43	48835.612	-70478.144	23.005	160° 27' 19"	7.413	362018.391756
1B.87	48813.933	-70470.448	0.100	70° 39' 20"	7.790	380260.538070
1B.88	48813.966	-70470.354	10.024	70° 27' 51"	9.541	465734.049606
1B.204	48817.318	-70460.907	4.193	340° 09' 38"	8.024	391710.159632
1B.205	48821.262	-70462.330	9.801	250° 27' 41"	-10.660	-520434.652920

倍面積合計	-96.107761
1/2	48.0538805

合計面積	48.0538805
------	------------



# 画地出来形面積計算書

世界測地系

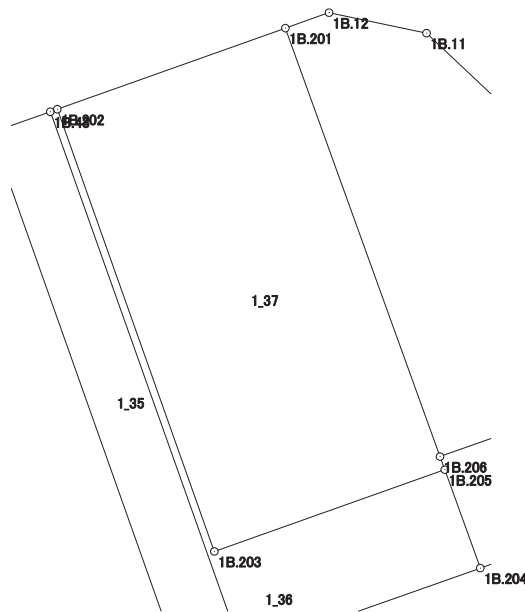
現場名：北部第三地区

地番名： 1\_37

点名	Xn	Yn	距離	方向角	Yn+1-Yn-1	Xn × (Yn+1-Yn-1)
1B.201	48838.965	-70468.718	9.704	250° 25' 14"	-15.341	-749238.562065
1B.202	48835.713	-70477.861	18.813	160° 27' 16"	-2.849	-139132.946337
1B.203	48817.984	-70471.567	9.801	70° 27' 41"	15.531	758192.109504
1B.205	48821.262	-70462.330	0.559	340° 08' 22"	9.047	441685.957314
1B.206	48821.788	-70462.520	18.261	340° 09' 32"	-6.388	-311873.581744

倍面積合計	-367.023328
1/2	183.5116640

合計面積	183.5116640
------	-------------



# 画地出来形面積計算書

世界測地系

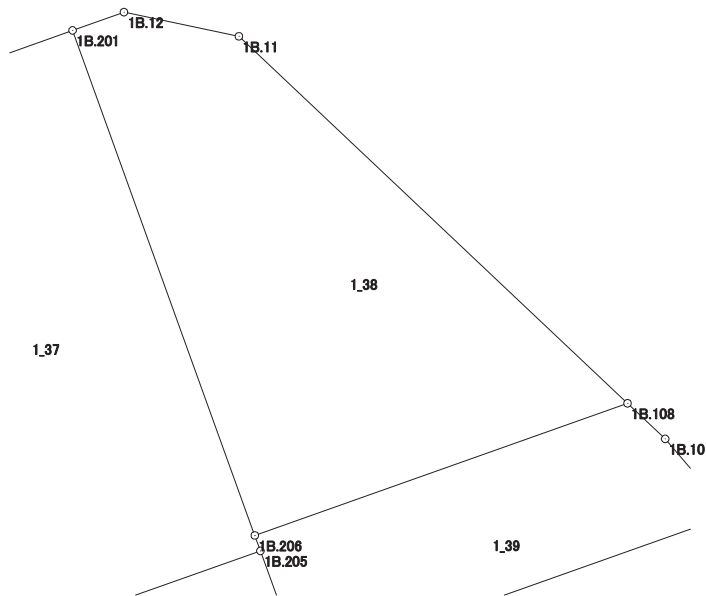
現場名：北部第三地区

地番名： 1\_38

点名	Xn	Yn	距離	方向角	Yn+1-Yn-1	Xn × (Yn+1-Yn-1)
1B. 12	48839.587	-70466.969	1.856	250° 25' 23"	-5.657	-276285.543659
1B. 201	48838.965	-70468.718	18.261	160° 09' 32"	4.449	217284.555285
1B. 206	48821.788	-70462.520	13.448	70° 28' 25"	18.873	921413.604924
1B. 108	48826.283	-70449.845	18.179	313° 21' 50"	-0.541	-26415.019103
1B. 11	48838.765	-70463.061	3.994	281° 52' 42"	-17.124	-836315.011860

倍面積合計	-317.414413
1/2	158.7072065

合計面積	158.7072065
------	-------------



# 画地出来形面積計算書

世界測地系

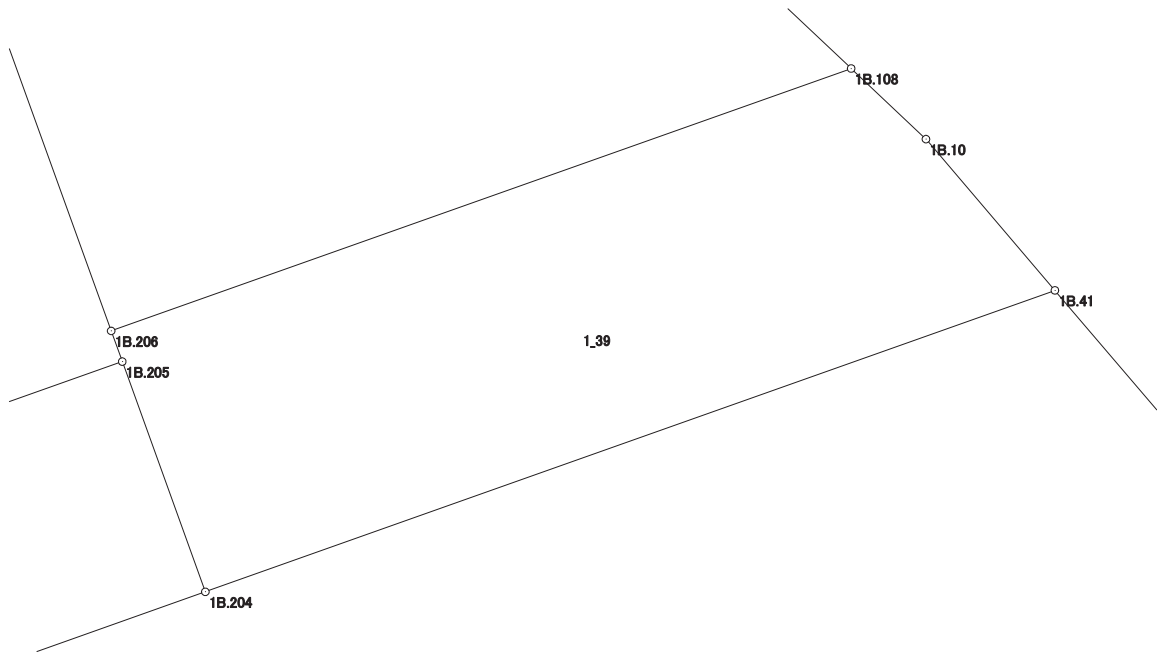
現場名：北部第三地区

地番名： 1\_39

点名	Xn	Yn	距離	方向角	Yn+1-Yn-1	Xn × (Yn+1-Yn-1)
1B. 10	48825. 073	-70448. 564	1. 762	313° 22' 03"	-3. 490	-170399. 504770
1B. 108	48826. 283	-70449. 845	13. 448	250° 28' 25"	-13. 956	-681419. 605548
1B. 206	48821. 788	-70462. 520	0. 559	160° 08' 22"	-12. 485	-609540. 023180
1B. 205	48821. 262	-70462. 330	4. 193	160° 09' 38"	1. 613	78748. 695606
1B. 204	48817. 318	-70460. 907	15. 441	70° 27' 43"	15. 975	779856. 655050
1B. 41	48822. 482	-70446. 355	3. 405	319° 33' 01"	12. 343	602615. 895326

倍面積合計	-137. 887516
1/2	68. 9437580

合計面積	68. 9437580
------	-------------



# 画地出来形面積計算書

世界測地系

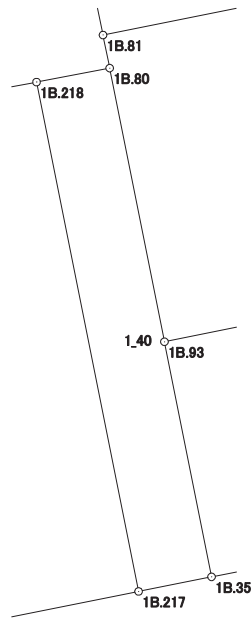
現場名：北部第三地区

地番名： 1\_40

点名	Xn	Yn	距離	方向角	Yn+1-Yn-1	Xn × (Yn+1-Yn-1)
1B. 80	48802. 001	-70515. 061	4. 698	259° 12' 15"	-8. 072	-393929. 752072
1B. 218	48801. 121	-70519. 676	32. 788	168° 40' 29"	1. 824	89013. 244704
1B. 217	48768. 971	-70513. 237	4. 697	78° 42' 16"	11. 045	538653. 284695
1B. 35	48769. 891	-70508. 631	15. 137	348° 40' 23"	1. 633	79641. 232003
1B. 93	48784. 733	-70511. 604	17. 611	348° 40' 45"	-6. 430	-313685. 833190

倍面積合計	-307. 823860
1/2	153. 9119300

合計面積	153. 9119300
------	--------------





# 画地出来形面積計算書

世界測地系

現場名：北部第三地区

地番名： 1\_41

点名	Xn	Yn	距離	方向角	Yn+1-Yn-1	Xn × (Yn+1-Yn-1)
1B. 80	48802. 001	-70515. 061	2. 131	348° 39' 30"	4. 196	204773. 196196
1B. 81	48804. 090	-70515. 480	17. 951	348° 40' 32"	-3. 944	-192483. 330960
1B. 48	48821. 692	-70519. 005	10. 388	251° 36' 44"	-13. 383	-653380. 704036
1B. 219	48818. 415	-70528. 863	18. 710	168° 40' 09"	-6. 182	-301795. 441530
1B. 220	48800. 070	-70525. 187	5. 610	79° 12' 10"	9. 187	448326. 243090
1B. 218	48801. 121	-70519. 676	4. 698	79° 12' 15"	10. 126	494160. 151246

倍面積合計	-399. 885994
1/2	199. 9429970

合計面積	199. 9429970
------	--------------

