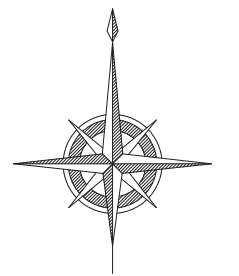


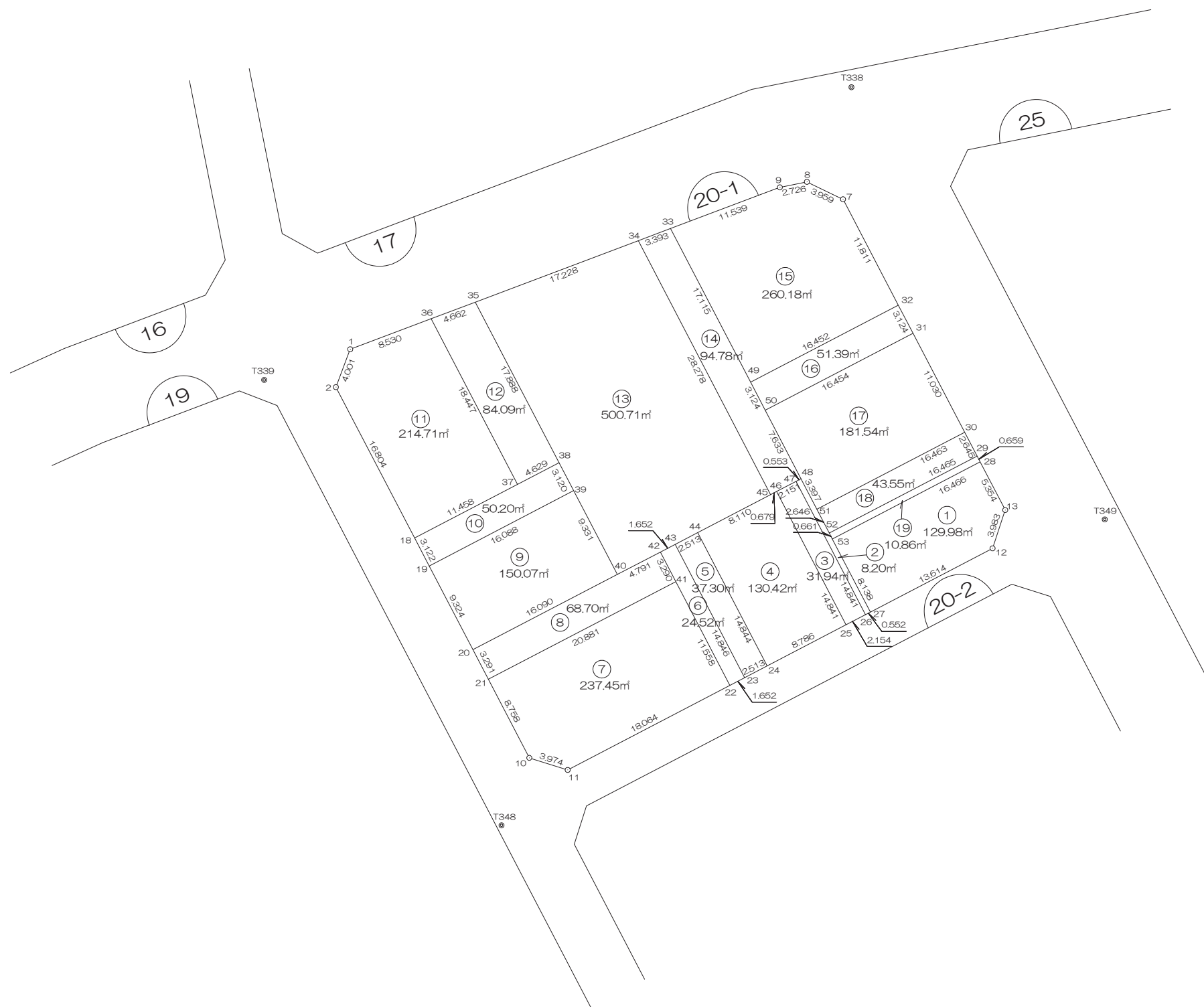
北部第三地区 画地出来形確認測量原図

〈20-1街区〉

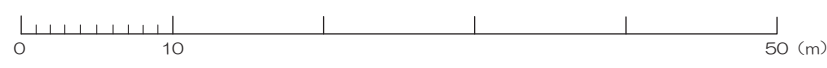
平成二十四年三月



S=1:500



前橋市



画地出来形面積計算書

世界測地系

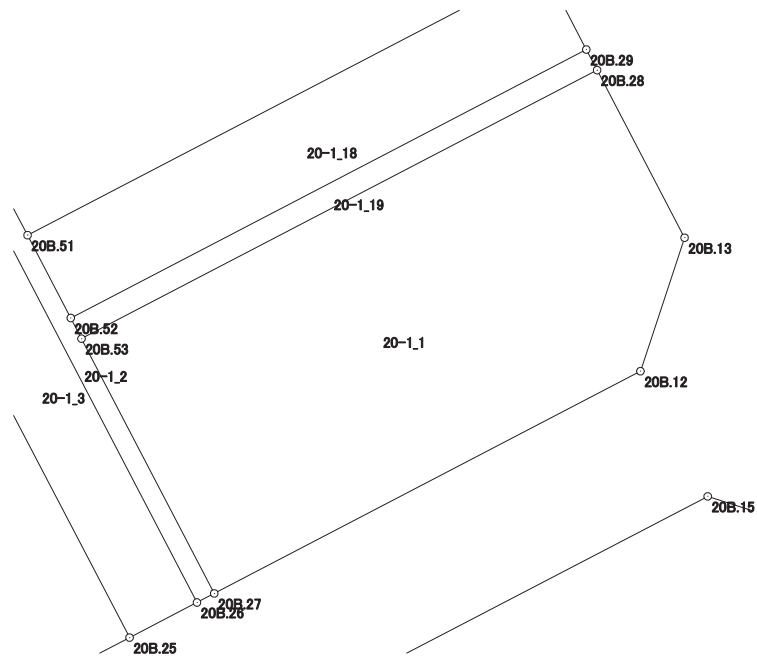
現場名：北部第三地区

地番名： 20-1_1

点名	Xn	Yn	距離	方向角	Yn+1-Yn-1	Xn × (Yn+1-Yn-1)
20B.53	48453.950	-70395.118	8.138	152° 28' 51"	-10.844	-525434.633800
20B.27	48446.733	-70391.358	13.614	62° 27' 29"	15.831	766960.230123
20B.12	48453.028	-70379.287	3.983	18° 17' 22"	13.321	645442.785988
20B.13	48456.810	-70378.037	5.354	332° 26' 39"	-1.227	-59456.505870
20B.28	48461.557	-70380.514	16.466	242° 29' 08"	-17.081	-827771.855117

倍面積合計	-259.978676
1/2	129.9893380

合計面積	129.9893380
------	-------------



画地出来形面積計算書

世界測地系

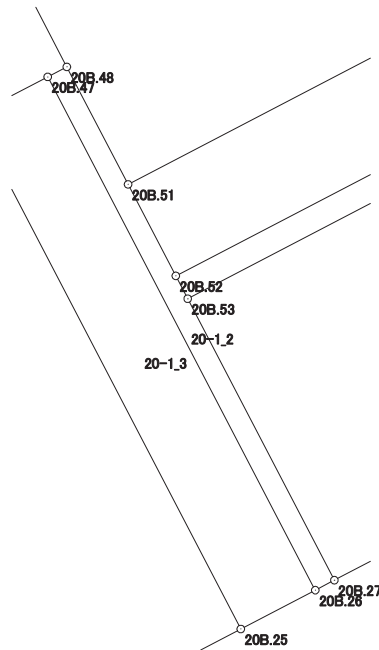
現場名：北部第三地区

地番名： 20-1_2

点名	Xn	Yn	距離	方向角	Yn+1-Yn-1	Xn × (Yn+1-Yn-1)
20B. 48	48459.894	-70398.216	0.553	242° 24' 55"	-2.060	-99827.381640
20B. 47	48459.638	-70398.706	14.841	152° 28' 24"	6.369	308639.434422
20B. 26	48446.477	-70391.847	0.552	62° 22' 02"	7.348	355984.712996
20B. 27	48446.733	-70391.358	8.138	332° 28' 51"	-3.271	-158469.263643
20B. 53	48453.950	-70395.118	0.661	332° 30' 14"	-4.065	-196965.306750
20B. 52	48454.536	-70395.423	2.646	332° 27' 59"	-1.528	-74038.531008
20B. 51	48456.882	-70396.646	3.397	332° 28' 09"	-2.793	-135340.071426

倍面積合計	-16.407049
1/2	8.2035245

合計面積	8.2035245
------	-----------



画地出来形面積計算書

世界測地系

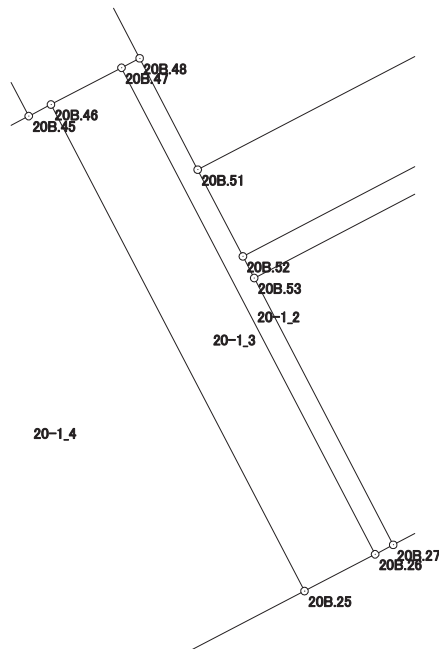
現場名：北部第三地区

地番名： 20-1_3

点名	Xn	Yn	距離	方向角	Yn+1-Yn-1	Xn × (Yn+1-Yn-1)
20B.47	48459.638	-70398.706	2.151	242° 28' 56"	-8.767	-424845.646346
20B.46	48458.644	-70400.614	14.841	152° 28' 55"	4.949	239821.829156
20B.25	48445.482	-70393.757	2.154	62° 28' 59"	8.767	424721.540694
20B.26	48446.477	-70391.847	14.841	332° 28' 24"	-4.949	-239761.614673

倍面積合計	-63.891169
1/2	31.9455845

合計面積	31.9455845
------	------------



画地出来形面積計算書

世界測地系

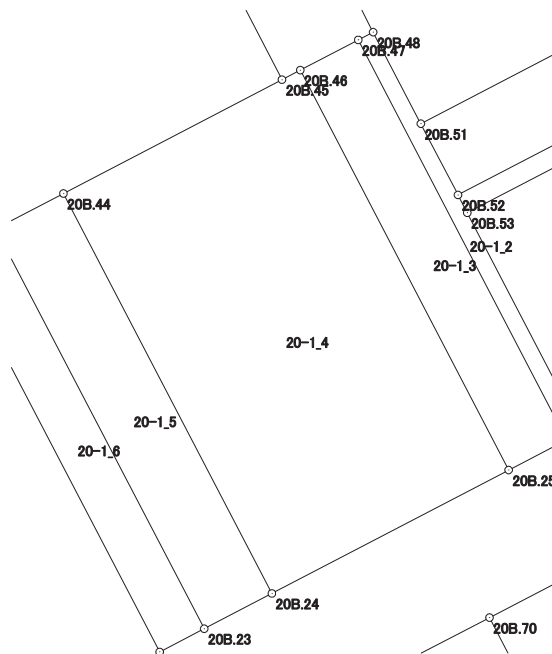
現場名：北部第三地区

地番名： 20-1_4

点名	Xn	Yn	距離	方向角	Yn+1-Yn-1	Xn × (Yn+1-Yn-1)
20B. 24	48441. 420	-70401. 548	8. 786	62° 27' 50"	14. 651	709715. 244420
20B. 25	48445. 482	-70393. 757	14. 841	332° 28' 55"	0. 934	45248. 080188
20B. 46	48458. 644	-70400. 614	0. 679	242° 31' 43"	-7. 459	-361453. 025596
20B. 45	48458. 331	-70401. 216	8. 110	242° 28' 50"	-7. 794	-377684. 231814
20B. 44	48454. 584	-70408. 408	14. 844	152° 28' 31"	-0. 332	-16086. 921888

倍面積合計	-260. 854690
1/2	130. 4273450

合計面積	130. 4273450
------	--------------



画地出来形面積計算書

世界測地系

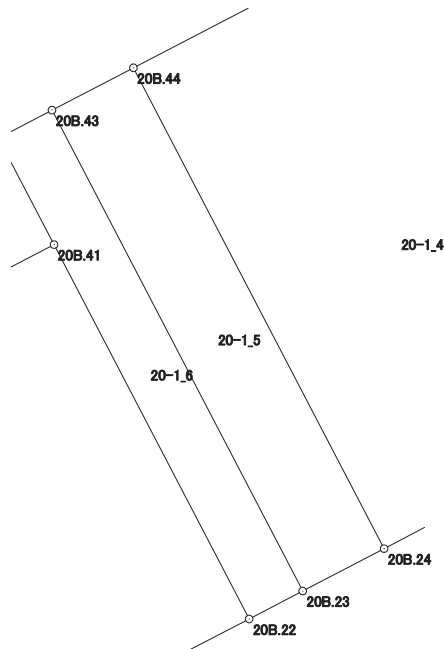
現場名：北部第三地区

地番名： 20-1_5

点名	Xn	Yn	距離	方向角	Yn+1-Yn-1	Xn × (Yn+1-Yn-1)
20B. 43	48453. 424	-70410. 637	14. 846	152° 28' 31"	4. 632	224436. 259968
20B. 23	48440. 258	-70403. 776	2. 513	62° 27' 22"	9. 089	440273. 504962
20B. 24	48441. 420	-70401. 548	14. 844	332° 28' 31"	-4. 632	-224380. 657440
20B. 44	48454. 584	-70408. 408	2. 513	242° 30' 25"	-9. 089	-440403. 713976

倍面積合計	-74. 606486
1/2	37. 3032430

合計面積	37. 3032430
------	-------------



画地出来形面積計算書

世界測地系

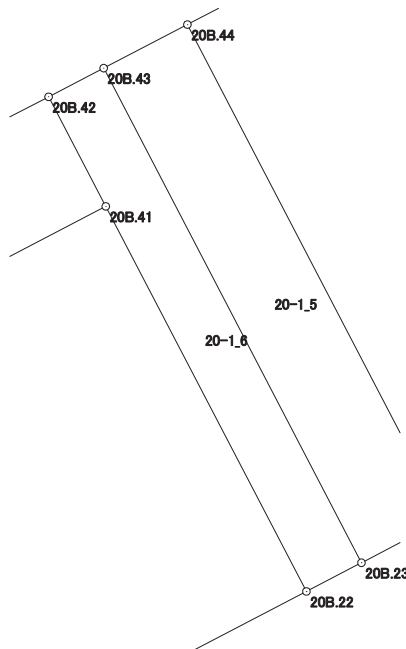
現場名：北部第三地区

地番名： 20-1_6

点名	Xn	Yn	距離	方向角	Yn+1-Yn-1	Xn × (Yn+1-Yn-1)
20B.23	48440.258	-70403.776	14.846	332° 28' 31"	-5.396	-261383.632168
20B.43	48453.424	-70410.637	1.652	242° 29' 19"	-8.326	-403423.208224
20B.42	48452.661	-70412.102	3.290	152° 27' 41"	0.056	2713.349016
20B.41	48449.744	-70410.581	11.558	152° 28' 54"	6.861	332413.693584
20B.22	48439.494	-70405.241	1.652	62° 27' 28"	6.805	329630.756670

倍面積合計	-49.041122
1/2	24.5205610

合計面積	24.5205610
------	------------



画地出来形面積計算書

世界測地系

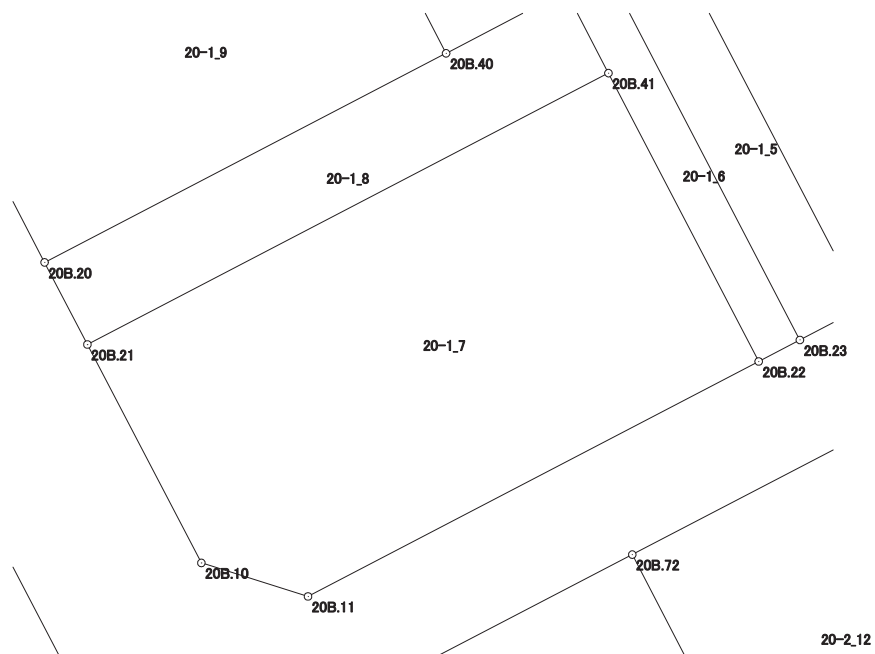
現場名：北部第三地区

地番名： 20-1_7

点名	Xn	Yn	距離	方向角	Yn+1-Yn-1	Xn × (Yn+1-Yn-1)
20B. 21	48440.098	-70429.100	8.758	152° 26' 56"	-14.468	-700831.337864
20B. 10	48432.333	-70425.049	3.974	107° 27' 17"	7.842	379806.355386
20B. 11	48431.141	-70421.258	18.064	62° 27' 27"	19.808	959324.040928
20B. 22	48439.494	-70405.241	11.558	332° 28' 54"	10.677	517188.477438
20B. 41	48449.744	-70410.581	20.881	242° 29' 11"	-23.859	-1155962.442096

倍面積合計	-474.906208
1/2	237.4531040

合計面積	237.4531040
------	-------------



画地出来形面積計算書

世界測地系

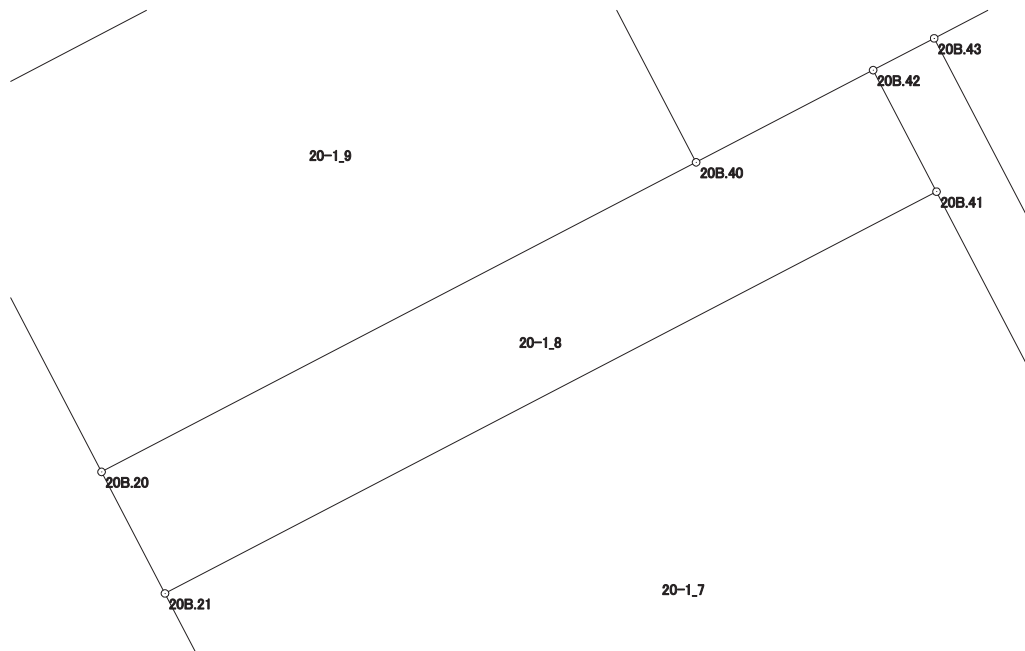
現場名：北部第三地区

地番名： 20-1_8

点名	Xn	Yn	距離	方向角	Yn+1-Yn-1	Xn × (Yn+1-Yn-1)
20B.42	48452.661	-70412.102	4.791	242° 29' 18"	-5.770	-279571.853970
20B.40	48450.448	-70416.351	16.090	242° 29' 26"	-18.520	-897302.296960
20B.20	48443.016	-70430.622	3.291	152° 27' 14"	-12.749	-617600.010984
20B.21	48440.098	-70429.100	20.881	62° 29' 11"	20.041	970788.004018
20B.41	48449.744	-70410.581	3.290	332° 27' 41"	16.998	823548.748512

倍面積合計	-137.409384
1/2	68.7046920

合計面積	68.7046920
------	------------



画地出来形面積計算書

世界測地系

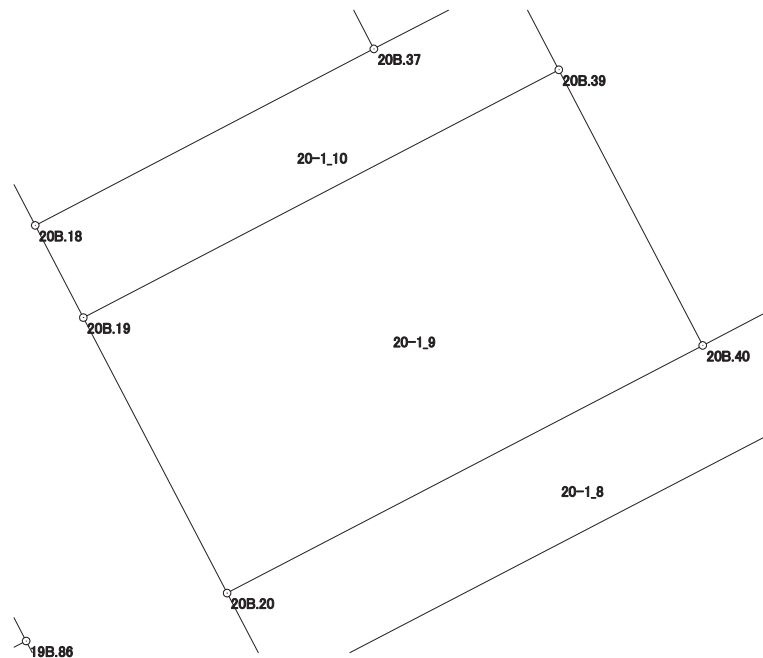
現場名：北部第三地区

地番名： 20-1_9

点名	Xn	Yn	距離	方向角	Yn+1-Yn-1	Xn × (Yn+1-Yn-1)
20B.19	48451.283	-70434.935	9.324	152° 26' 54"	-9.953	-482235.619699
20B.20	48443.016	-70430.622	16.090	62° 29' 26"	18.584	900265.009344
20B.40	48450.448	-70416.351	9.331	332° 26' 07"	9.953	482227.308944
20B.39	48458.720	-70420.669	16.088	242° 28' 00"	-18.584	-900556.852480

倍面積合計	-300.153891
1/2	150.0769455

合計面積	150.0769455
------	-------------



画地出来形面積計算書

世界測地系

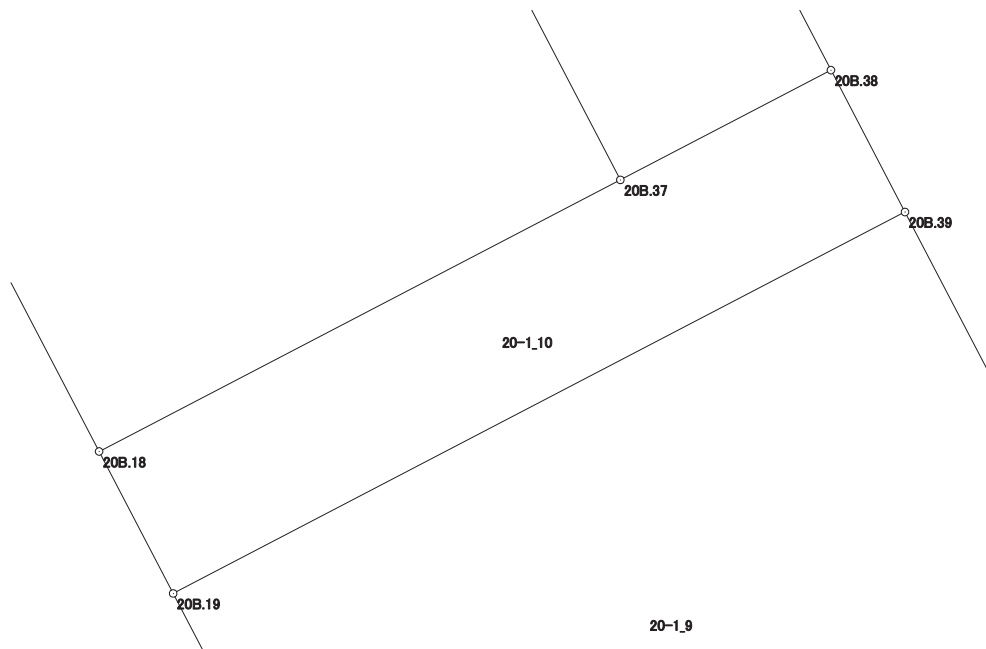
現場名：北部第三地区

地番名： 20-1_10

点名	Xn	Yn	距離	方向角	Yn+1-Yn-1	Xn × (Yn+1-Yn-1)
20B.38	48461.486	-70422.113	4.629	242° 27' 59"	-5.549	-268912.785814
20B.37	48459.346	-70426.218	11.458	242° 28' 32"	-14.266	-691321.030036
20B.18	48454.051	-70436.379	3.122	152° 27' 00"	-8.717	-422373.962567
20B.19	48451.283	-70434.935	16.088	62° 28' 00"	15.710	761169.655930
20B.39	48458.720	-70420.669	3.120	332° 25' 59"	12.822	621337.707840

倍面積合計	-100.414647
1/2	50.2073235

合計面積	50.2073235
------	------------



画地出来形面積計算書

世界測地系

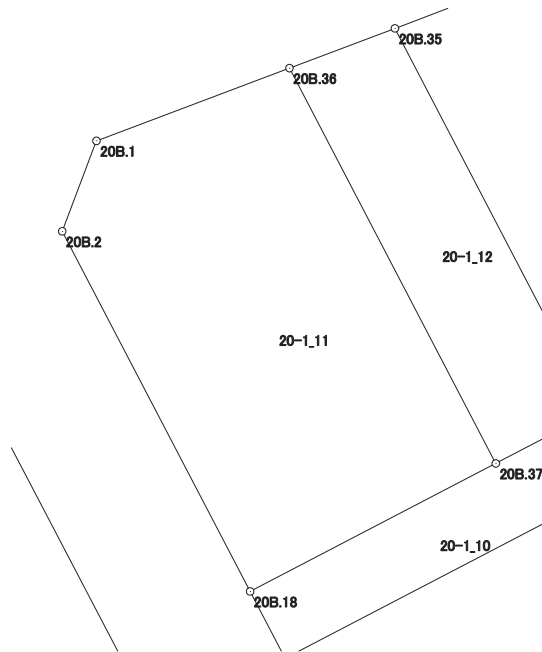
現場名：北部第三地区

地番名： 20-1_11

点名	Xn	Yn	距離	方向角	Yn+1-Yn-1	Xn × (Yn+1-Yn-1)
20B. 36	48475. 699	-70434. 754	8. 530	249° 21' 27"	-16. 518	-800721. 596082
20B. 1	48472. 692	-70442. 736	4. 001	200° 42' 49"	-9. 397	-455497. 886724
20B. 2	48468. 950	-70444. 151	16. 804	152° 27' 05"	6. 357	308117. 115150
20B. 18	48454. 051	-70436. 379	11. 458	62° 28' 32"	17. 933	868926. 496583
20B. 37	48459. 346	-70426. 218	18. 447	332° 26' 10"	1. 625	78746. 437250

倍面積合計	-429. 433823
1/2	214. 7169115

合計面積	214. 7169115
------	--------------



画地出来形面積計算書

世界測地系

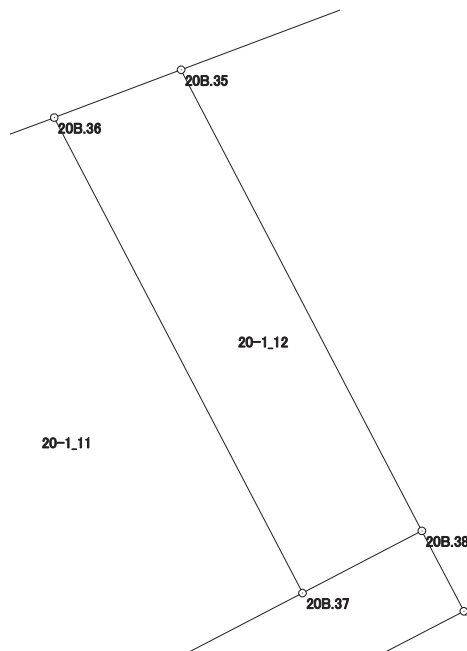
現場名：北部第三地区

地番名： 20-1_12

点名	Xn	Yn	距離	方向角	Yn+1-Yn-1	Xn × (Yn+1-Yn-1)
20B.38	48461.486	-70422.113	17.888	332° 26' 01"	-4.173	-202229.781078
20B.35	48477.343	-70430.391	4.662	249° 21' 12"	-12.641	-612802.092863
20B.36	48475.699	-70434.754	18.447	152° 26' 10"	4.173	202289.091927
20B.37	48459.346	-70426.218	4.629	62° 27' 59"	12.641	612574.592786

倍面積合計	-168.189228
1/2	84.0946140

合計面積	84.0946140
------	------------



画地出来形面積計算書

世界測地系

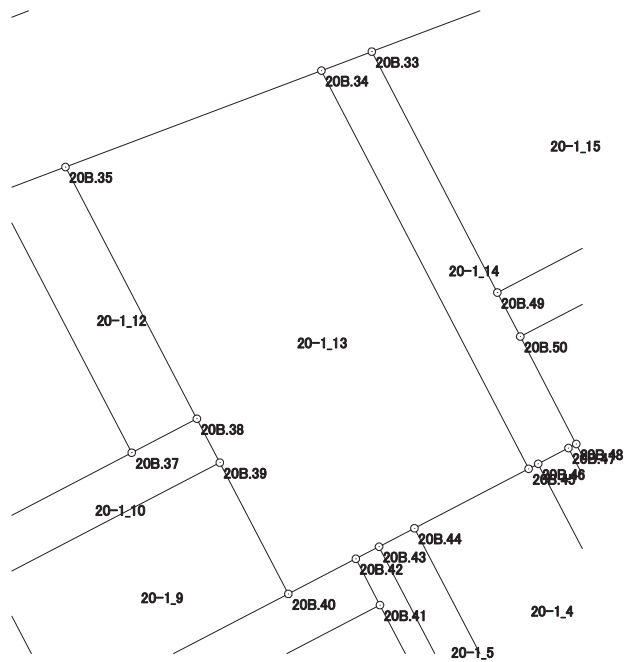
現場名：北部第三地区

地番名： 20-1_13

点名	Xn	Yn	距離	方向角	Yn+1-Yn-1	Xn × (Yn+1-Yn-1)
20B. 34	48483. 416	-70414. 269	17. 228	249° 21' 33"	-29. 175	-1414503. 661800
20B. 35	48477. 343	-70430. 391	17. 888	152° 26' 01"	-7. 844	-380256. 278492
20B. 38	48461. 486	-70422. 113	3. 120	152° 25' 59"	9. 722	471142. 566892
20B. 39	48458. 720	-70420. 669	9. 331	152° 26' 07"	5. 762	279219. 144640
20B. 40	48450. 448	-70416. 351	4. 791	62° 29' 18"	8. 567	415074. 988016
20B. 42	48452. 661	-70412. 102	1. 652	62° 29' 19"	5. 714	276858. 504954
20B. 43	48453. 424	-70410. 637	2. 513	62° 30' 25"	3. 694	178986. 948256
20B. 44	48454. 584	-70408. 408	8. 110	62° 28' 50"	9. 421	456490. 635864
20B. 45	48458. 331	-70401. 216	28. 278	332° 30' 35"	-5. 861	-284014. 277991

倍面積合計	-1001. 429661
1/2	500. 7148305

合計面積	500. 7148305
------	--------------



画地出来形面積計算書

世界測地系

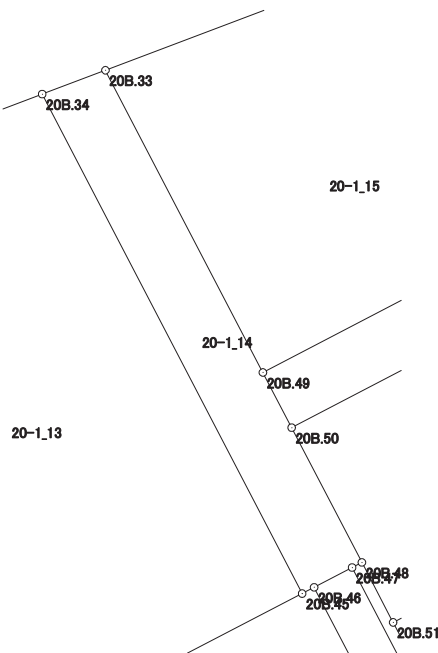
現場名：北部第三地区

地番名： 20-1_14

点名	Xn	Yn	距離	方向角	Yn+1-Yn-1	Xn × (Yn+1-Yn-1)
20B. 48	48459. 894	-70398. 216	7. 633	332° 29' 18"	-3. 036	-147124. 238184
20B. 50	48466. 664	-70401. 742	3. 124	332° 28' 01"	-4. 970	-240879. 320080
20B. 49	48469. 434	-70403. 186	17. 115	332° 28' 53"	-9. 352	-453286. 146768
20B. 33	48484. 613	-70411. 094	3. 393	249° 20' 35"	-11. 083	-537354. 965879
20B. 34	48483. 416	-70414. 269	28. 278	152° 30' 35"	9. 878	478919. 183248
20B. 45	48458. 331	-70401. 216	0. 679	62° 31' 43"	13. 655	661698. 509805
20B. 46	48458. 644	-70400. 614	2. 151	62° 28' 56"	2. 510	121631. 196440
20B. 47	48459. 638	-70398. 706	0. 553	62° 24' 55"	2. 398	116206. 211924

倍面積合計	-189. 569494
1/2	94. 7847470

合計面積	94. 7847470
------	-------------



画地出来形面積計算書

世界測地系

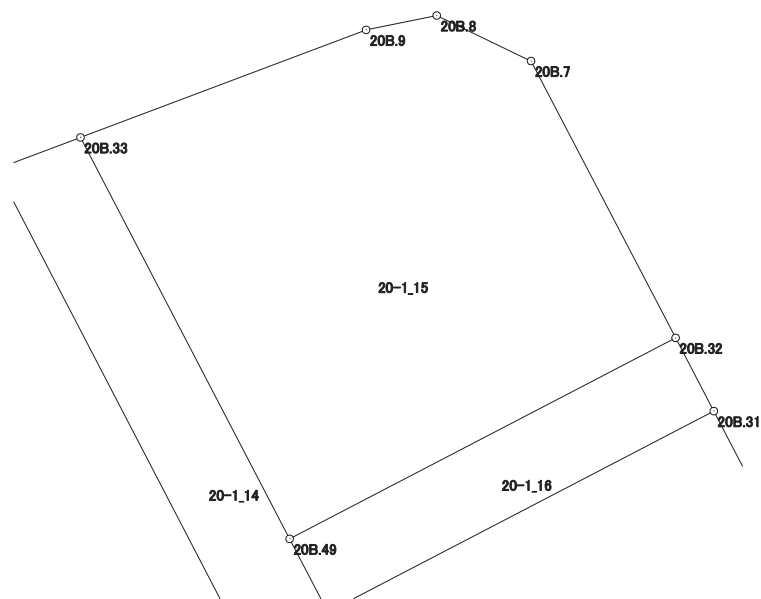
現場名：北部第三地区

地番名： 20-1_15

点名	Xn	Yn	距離	方向角	Yn+1-Yn-1	Xn × (Yn+1-Yn-1)
20B. 49	48469. 434	-70403. 186	16. 452	62° 29' 28"	22. 500	1090562. 265000
20B. 32	48477. 033	-70388. 594	11. 811	332° 26' 21"	9. 127	442449. 880191
20B. 7	48487. 504	-70394. 059	3. 959	295° 44' 58"	-9. 031	-437890. 648624
20B. 8	48489. 224	-70397. 625	2. 726	258° 30' 31"	-6. 237	-302427. 290088
20B. 9	48488. 681	-70400. 296	11. 539	249° 21' 24"	-13. 469	-653094. 044389
20B. 33	48484. 613	-70411. 094	17. 115	152° 28' 53"	-2. 890	-140120. 531570

倍面積合計	-520. 369480
1/2	260. 1847400

合計面積	260. 1847400
------	--------------



画地出来形面積計算書

世界測地系

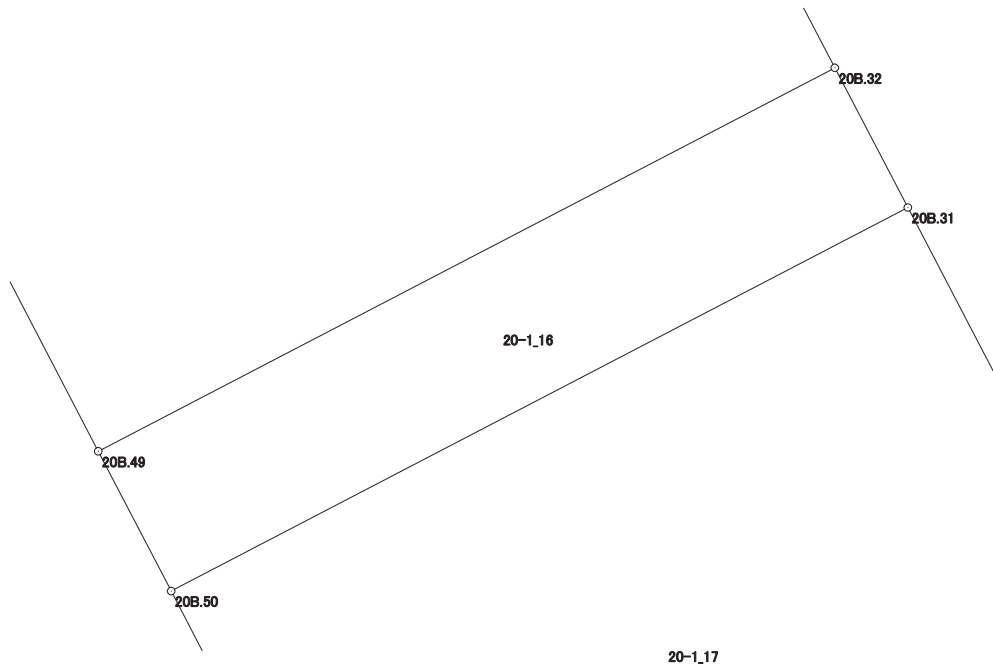
現場名：北部第三地区

地番名： 20-1_16

点名	Xn	Yn	距離	方向角	Yn+1-Yn-1	Xn × (Yn+1-Yn-1)
20B.32	48477.033	-70388.594	16.452	242° 29' 28"	-16.038	-777474.655254
20B.49	48469.434	-70403.186	3.124	152° 28' 01"	-13.148	-637276.118232
20B.50	48466.664	-70401.742	16.454	62° 29' 28"	16.038	777308.357232
20B.31	48474.264	-70387.148	3.124	332° 25' 34"	13.148	637339.623072

倍面積合計	-102.793182
1/2	51.3965910

合計面積	51.3965910
------	------------



画地出来形面積計算書

世界測地系

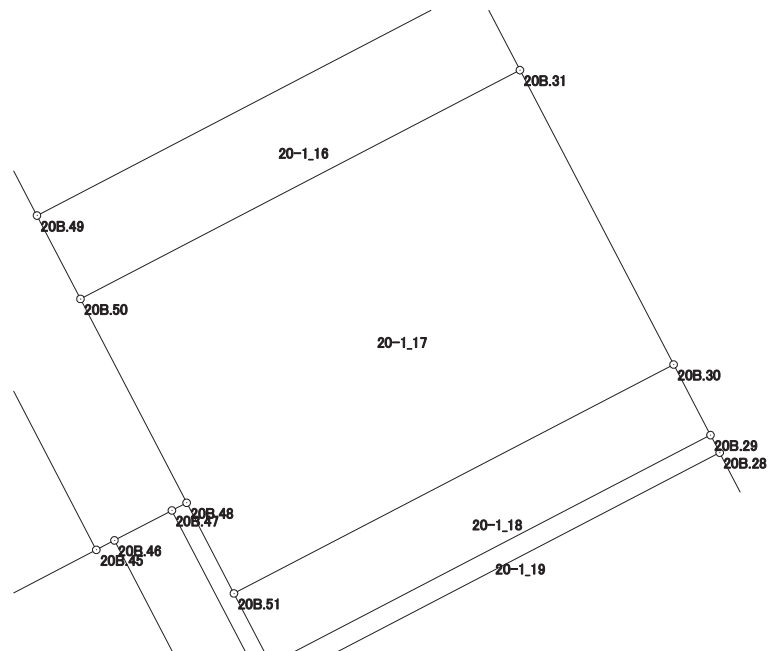
現場名：北部第三地区

地番名： 20-1_17

点名	Xn	Yn	距離	方向角	Yn+1-Yn-1	Xn × (Yn+1-Yn-1)
20B. 50	48466. 664	-70401. 742	7. 633	152° 29' 18"	-11. 068	-536429. 037152
20B. 48	48459. 894	-70398. 216	3. 397	152° 28' 09"	5. 096	246951. 619824
20B. 51	48456. 882	-70396. 646	16. 463	62° 29' 30"	16. 172	783644. 695704
20B. 30	48464. 486	-70382. 044	11. 030	332° 26' 10"	9. 498	460315. 688028
20B. 31	48474. 264	-70387. 148	16. 454	242° 29' 28"	-19. 698	-954846. 052272

倍面積合計	-363. 085868
1/2	181. 5429340

合計面積	181. 5429340
------	--------------



画地出来形面積計算書

世界測地系

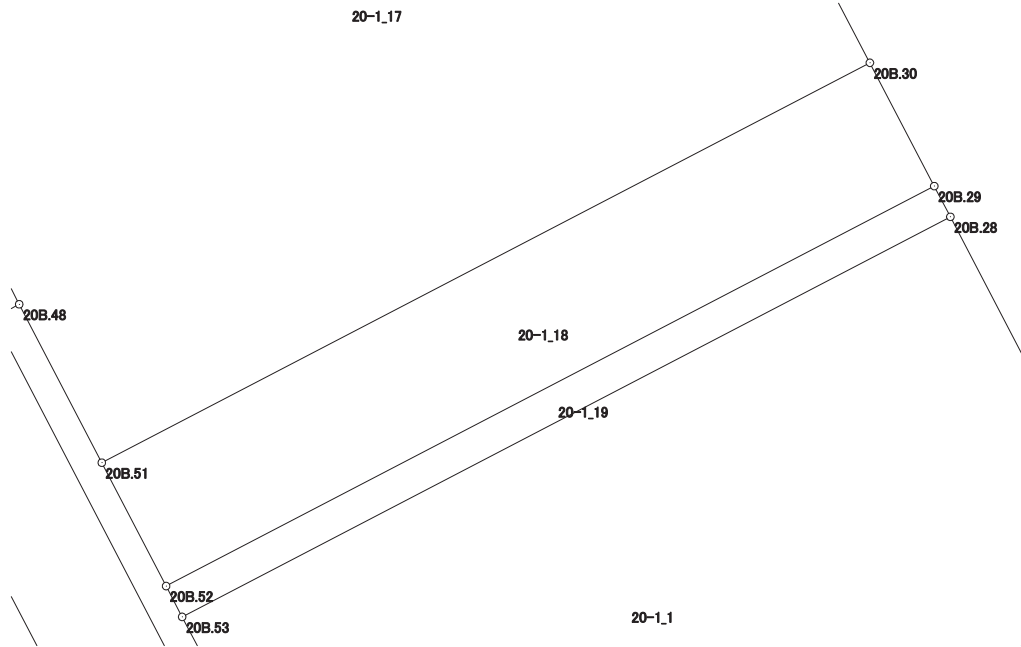
現場名：北部第三地区

地番名： 20-1_18

点名	Xn	Yn	距離	方向角	Yn+1-Yn-1	Xn × (Yn+1-Yn-1)
20B. 51	48456. 882	-70396. 646	2. 646	152° 27' 59"	-13. 379	-648304. 624278
20B. 52	48454. 536	-70395. 423	16. 465	62° 29' 25"	15. 826	766841. 486736
20B. 29	48462. 141	-70380. 820	2. 645	332° 26' 14"	13. 379	648374. 984439
20B. 30	48464. 486	-70382. 044	16. 463	242° 29' 30"	-15. 826	-766998. 955436

倍面積合計	-87. 108539
1/2	43. 5542695

合計面積	43. 5542695
------	-------------



画地出来形面積計算書

世界測地系

現場名：北部第三地区

地番名： 20-1_19

点名	Xn	Yn	距離	方向角	Yn+1-Yn-1	Xn × (Yn+1-Yn-1)
20B.52	48454.536	-70395.423	0.661	152° 30' 14"	-14.298	-692802.955728
20B.53	48453.950	-70395.118	16.466	62° 29' 08"	14.909	722399.940550
20B.28	48461.557	-70380.514	0.659	332° 20' 48"	14.298	692903.341986
20B.29	48462.141	-70380.820	16.465	242° 29' 25"	-14.909	-722522.060169

倍面積合計	-21.733361
1/2	10.8666805

合計面積	10.8666805
------	------------

