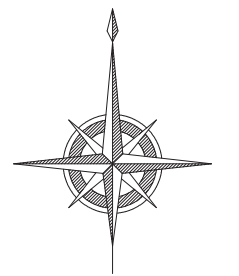


北部第三地区 画地出来形確認測量原図

〈20-2街区〉

平成二十四年三月



S=1:500



前橋市

画地出来形面積計算書

世界測地系

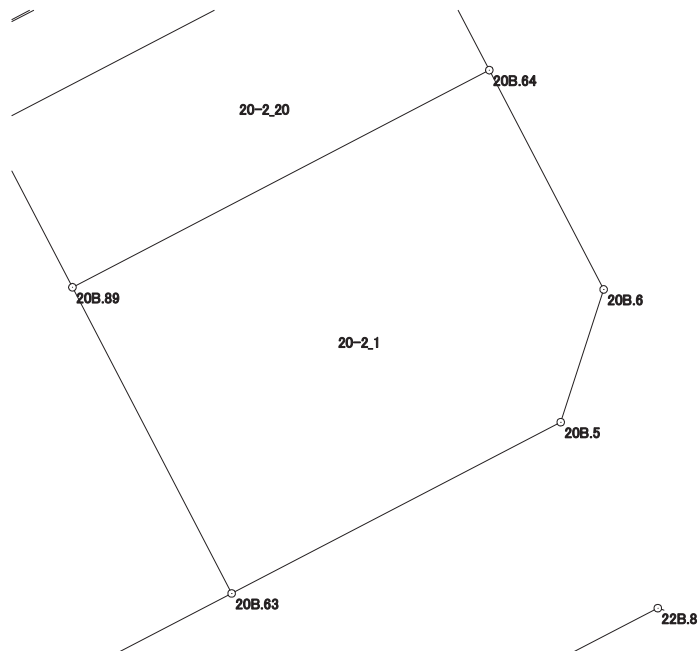
現場名：北部第三地区

地番名： 20-2_1

点名	Xn	Yn	距離	方向角	Yn+1-Yn-1	Xn × (Yn+1-Yn-1)
20B. 89	48403. 878	-70365. 612	9. 874	152° 31' 45"	-7. 372	-356833. 388616
20B. 63	48395. 117	-70361. 057	10. 614	62° 30' 20"	13. 970	676079. 784490
20B. 5	48400. 017	-70351. 642	3. 993	17° 54' 31"	10. 643	515121. 380931
20B. 6	48403. 817	-70350. 414	7. 076	332° 28' 05"	-2. 043	-98888. 998131
20B. 64	48410. 092	-70353. 685	13. 449	242° 28' 49"	-15. 198	-735736. 578216

倍面積合計	-257. 799542
1/2	128. 8997710

合計面積	128. 8997710
------	--------------



画地出来形面積計算書

世界測地系

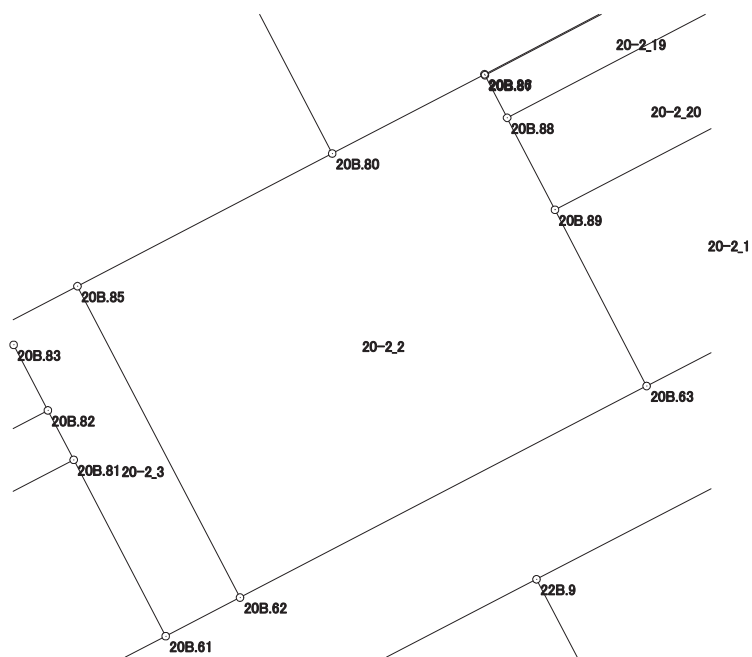
現場名：北部第三地区

地番名： 20-2_2

点名	Xn	Yn	距離	方向角	Yn+1-Yn-1	Xn × (Yn+1-Yn-1)
20B. 62	48384. 602	-70381. 265	22. 780	62° 30' 37"	28. 288	1368703. 621376
20B. 63	48395. 117	-70361. 057	9. 874	332° 31' 45"	15. 653	757528. 766401
20B. 89	48403. 878	-70365. 612	5. 153	332° 31' 12"	-6. 933	-335584. 086174
20B. 88	48408. 450	-70367. 990	2. 388	332° 30' 43"	-3. 480	-168461. 406000
20B. 87	48410. 568	-70369. 092	0. 053	332° 56' 58"	-1. 126	-54510. 299568
20B. 86	48410. 615	-70369. 116	8. 532	242° 29' 20"	-7. 591	-367484. 978465
20B. 80	48406. 674	-70376. 683	14. 277	242° 29' 14"	-20. 229	-979218. 608346
20B. 85	48400. 079	-70389. 345	17. 459	152° 25' 57"	-4. 582	-221769. 161978

倍面積合計	-796. 152754
1/2	398. 0763770

合計面積	398. 0763770
------	--------------



画地出来形面積計算書

世界測地系

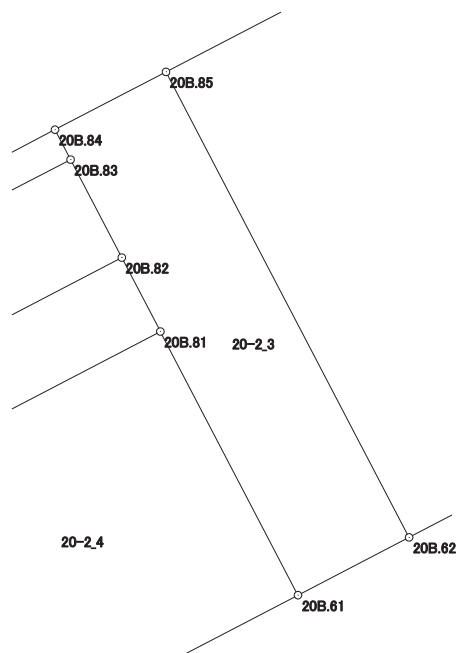
現場名：北部第三地区

地番名： 20-2_3

点名	Xn	Yn	距離	方向角	Yn+1-Yn-1	Xn × (Yn+1-Yn-1)
20B.84	48398.157	-70393.035	1.121	152° 25' 46"	-3.171	-153470.555847
20B.83	48397.163	-70392.516	3.675	152° 25' 51"	2.220	107441.701860
20B.82	48393.905	-70390.815	2.773	152° 26' 13"	2.984	144407.412520
20B.81	48391.447	-70389.532	9.888	152° 26' 42"	5.857	283428.705079
20B.61	48382.681	-70384.958	4.163	62° 31' 04"	8.267	399979.623827
20B.62	48384.602	-70381.265	17.459	332° 25' 57"	-4.387	-212263.248974
20B.85	48400.079	-70389.345	4.161	242° 29' 11"	-11.770	-569668.929830

倍面積合計	-145.291365
1/2	72.6456825

合計面積	72.6456825
------	------------



画地出来形面積計算書

世界測地系

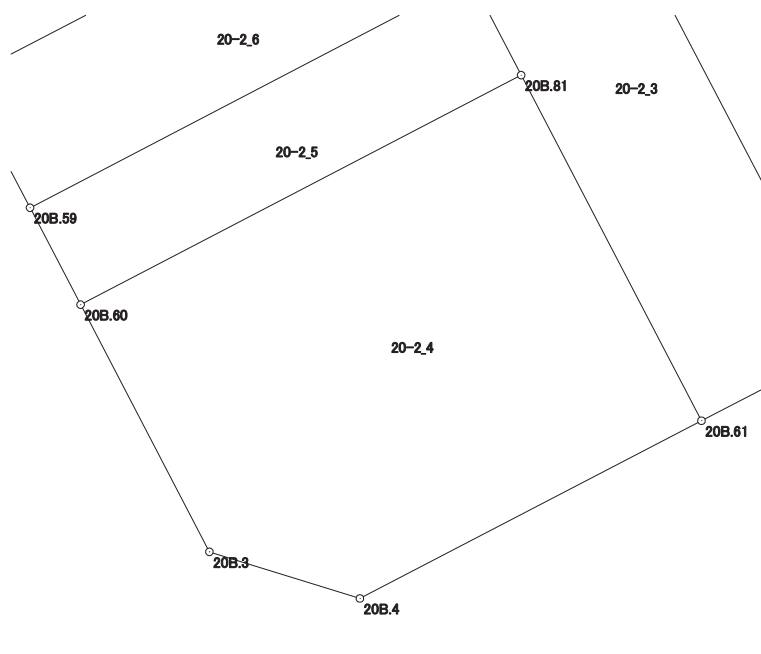
現場名：北部第三地区

地番名： 20-2_4

点名	Xn	Yn	距離	方向角	Yn+1-Yn-1	Xn × (Yn+1-Yn-1)
20B. 60	48385. 625	-70400. 705	7. 070	152° 28' 41"	-7. 906	-382536. 751250
20B. 3	48379. 355	-70397. 438	3. 996	107° 12' 22"	7. 084	342719. 350820
20B. 4	48378. 173	-70393. 621	9. 766	62° 30' 31"	12. 480	603759. 599040
20B. 61	48382. 681	-70384. 958	9. 888	332° 26' 42"	4. 089	197836. 782609
20B. 81	48391. 447	-70389. 532	12. 599	242° 28' 37"	-15. 747	-762020. 115909

倍面積合計	-241. 134690
1/2	120. 5673450

合計面積	120. 5673450
------	--------------



画地出来形面積計算書

世界測地系

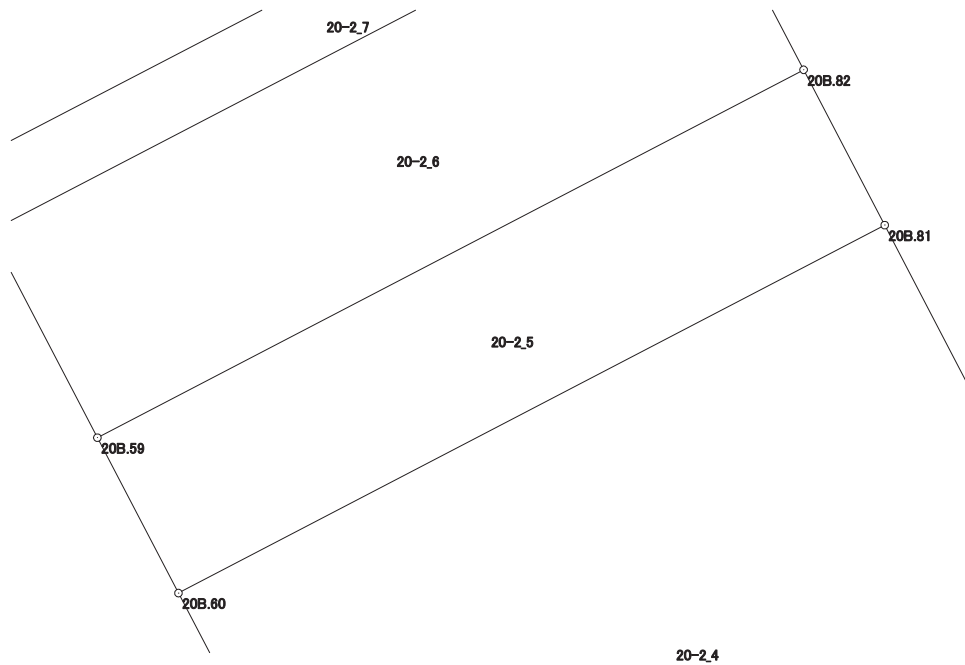
現場名：北部第三地区

地番名： 20-2_5

点名	Xn	Yn	距離	方向角	Yn+1-Yn-1	Xn × (Yn+1-Yn-1)
20B.59	48388.084	-70401.987	2.773	152° 27' 53"	-9.890	-478558.150760
20B.60	48385.625	-70400.705	12.599	62° 28' 37"	12.455	602642.959375
20B.81	48391.447	-70389.532	2.773	332° 26' 13"	9.890	478591.410830
20B.82	48393.905	-70390.815	12.598	242° 28' 44"	-12.455	-602746.086775

倍面積合計	-69.867330
1/2	34.9336650

合計面積	34.9336650
------	------------



画地出来形面積計算書

世界測地系

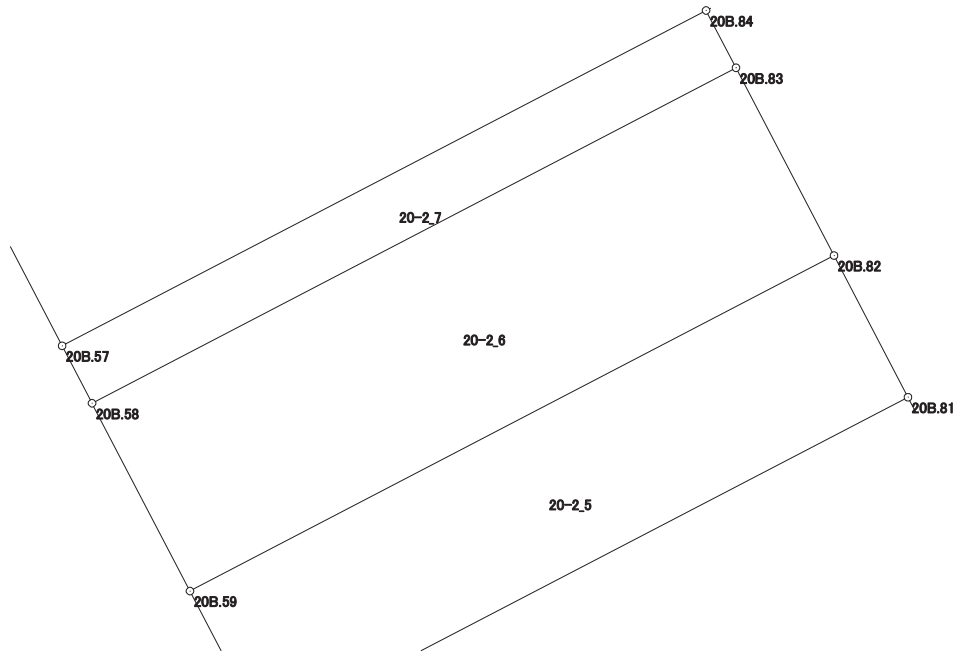
現場名：北部第三地区

地番名： 20-2_6

点名	Xn	Yn	距離	方向角	Yn+1-Yn-1	Xn × (Yn+1-Yn-1)
20B. 58	48391.343	-70403.686	3.675	152° 27' 57"	-9.471	-458314.409553
20B. 59	48388.084	-70401.987	12.598	62° 28' 44"	12.871	622803.029164
20B. 82	48393.905	-70390.815	3.675	332° 25' 51"	9.471	458338.674255
20B. 83	48397.163	-70392.516	12.595	242° 28' 44"	-12.871	-622919.884973

倍面積合計	-92.591107
1/2	46.2955535

合計面積	46.2955535
------	------------



画地出来形面積計算書

世界測地系

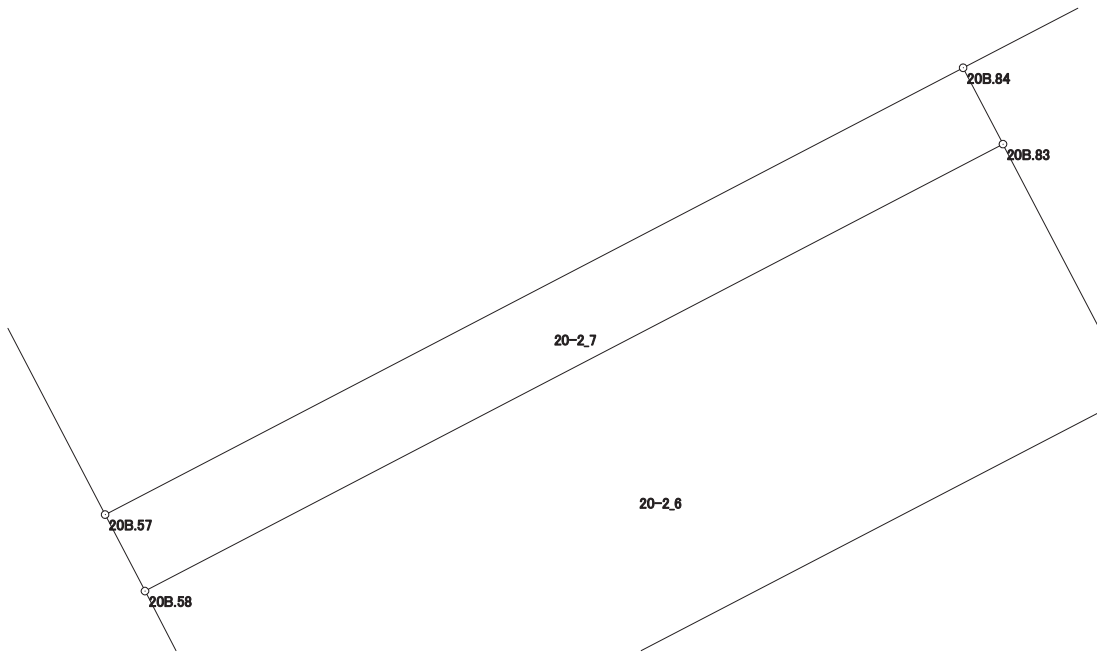
現場名：北部第三地区

地番名： 20-2_7

点名	Xn	Yn	距離	方向角	Yn+1-Yn-1	Xn × (Yn+1-Yn-1)
20B. 84	48398.157	-70393.035	12.594	242° 29' 13"	-11.689	-565726.057173
20B. 57	48392.339	-70404.205	1.123	152° 28' 36"	-10.651	-515426.802689
20B. 58	48391.343	-70403.686	12.595	62° 28' 44"	11.689	565646.408327
20B. 83	48397.163	-70392.516	1.121	332° 25' 46"	10.651	515478.183113

倍面積合計	-28.268422
1/2	14.1342110

合計面積	14.1342110
------	------------



画地出来形面積計算書

世界測地系

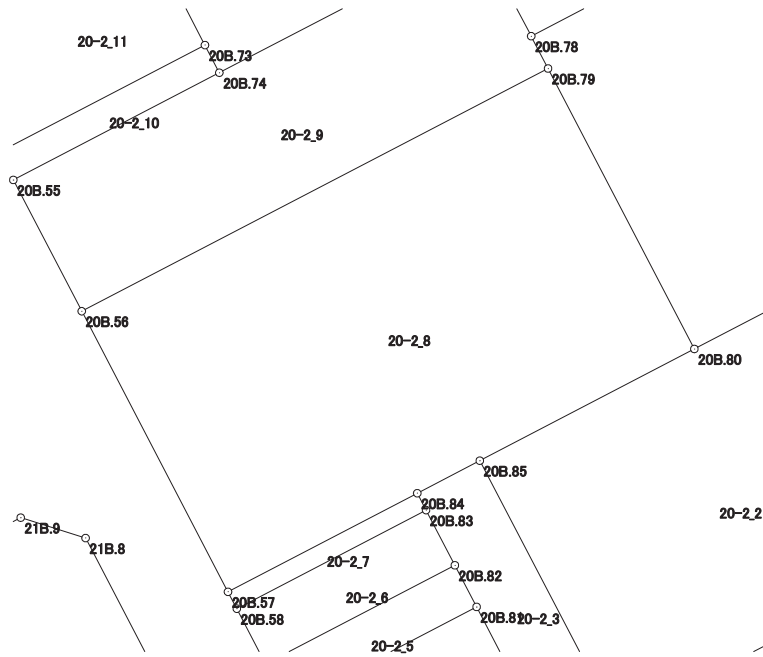
現場名：北部第三地区

地番名： 20-2_8

点名	Xn	Yn	距離	方向角	Yn+1-Yn-1	Xn × (Yn+1-Yn-1)
20B.56	48408.902	-70412.837	18.677	152° 28' 24"	-18.890	-914444.158780
20B.57	48392.339	-70404.205	12.594	62° 29' 13"	19.802	958265.096878
20B.84	48398.157	-70393.035	4.161	62° 29' 11"	14.860	719196.613020
20B.85	48400.079	-70389.345	14.277	62° 29' 14"	16.352	791438.091808
20B.80	48406.674	-70376.683	18.669	332° 27' 38"	4.030	195078.896220
20B.79	48423.228	-70385.315	31.027	242° 30' 06"	-36.154	-1750693.385112

倍面積合計	-1158.845966
1/2	579.4229830

合計面積	579.4229830
------	-------------



画地出来形面積計算書

世界測地系

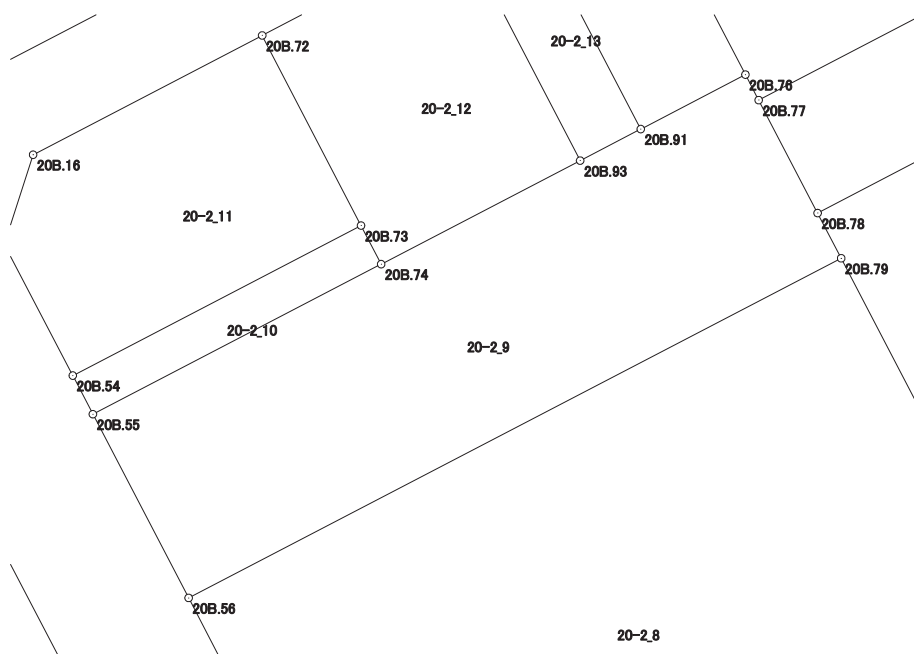
現場名：北部第三地区

地番名： 20-2_9

点名	Xn	Yn	距離	方向角	Yn+1-Yn-1	Xn × (Yn+1-Yn-1)
20B.76	48430.976	-70389.355	4.977	242° 30' 11"	-4.975	-240944.105600
20B.91	48428.678	-70393.770	2.880	242° 29' 30"	-6.969	-337499.456982
20B.93	48427.348	-70396.324	9.462	242° 30' 22"	-10.947	-530134.178556
20B.74	48422.980	-70404.717	13.707	242° 30' 01"	-20.551	-995140.661980
20B.55	48416.651	-70416.875	8.738	152° 28' 34"	-8.120	-393143.206120
20B.56	48408.902	-70412.837	31.027	62° 30' 06"	31.560	1527784.947120
20B.79	48423.228	-70385.315	2.152	332° 27' 31"	26.527	1284522.969156
20B.78	48425.136	-70386.310	5.373	332° 27' 09"	-3.480	-168519.473280
20B.77	48429.900	-70388.795	1.213	332° 30' 20"	-3.045	-147469.045500

倍面積合計	-542.211742
1/2	271.1058710

合計面積	271.1058710
------	-------------



画地出来形面積計算書

世界測地系

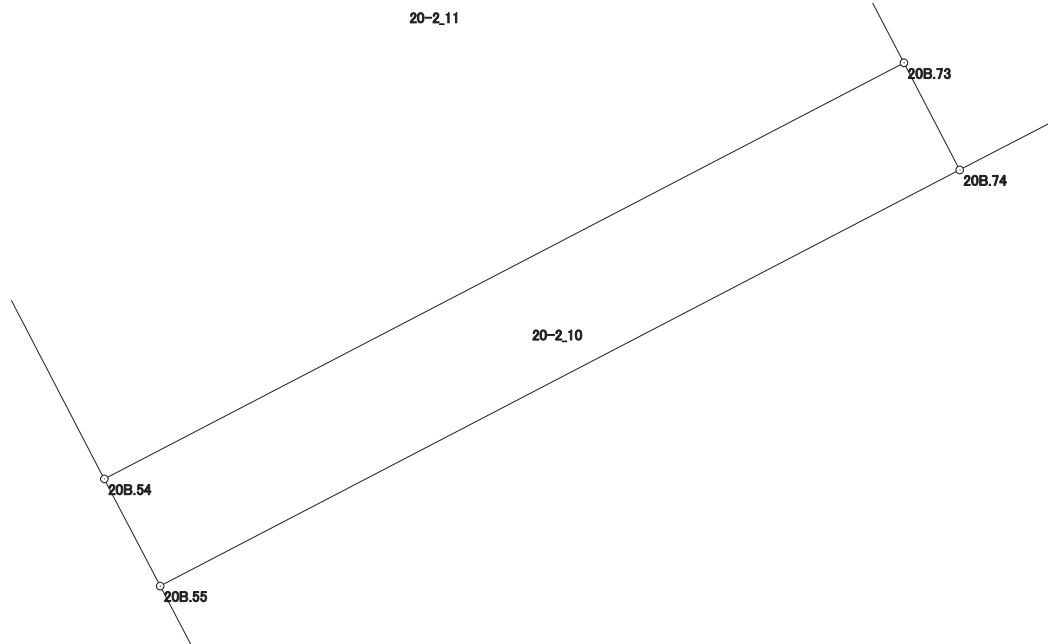
現場名：北部第三地区

地番名： 20-2_10

点名	Xn	Yn	距離	方向角	Yn+1-Yn-1	Xn × (Yn+1-Yn-1)
20B.55	48416.651	-70416.875	13.707	62° 30' 01"	13.007	629755.379557
20B.74	48422.980	-70404.717	1.837	332° 30' 52"	11.310	547663.903800
20B.73	48424.610	-70405.565	13.708	242° 30' 08"	-13.007	-629858.902270
20B.54	48418.281	-70417.724	1.838	152° 29' 13"	-11.310	-547610.758110

倍面積合計	-50.377023
1/2	25.1885115

合計面積	25.1885115
------	------------



画地出来形面積計算書

世界測地系

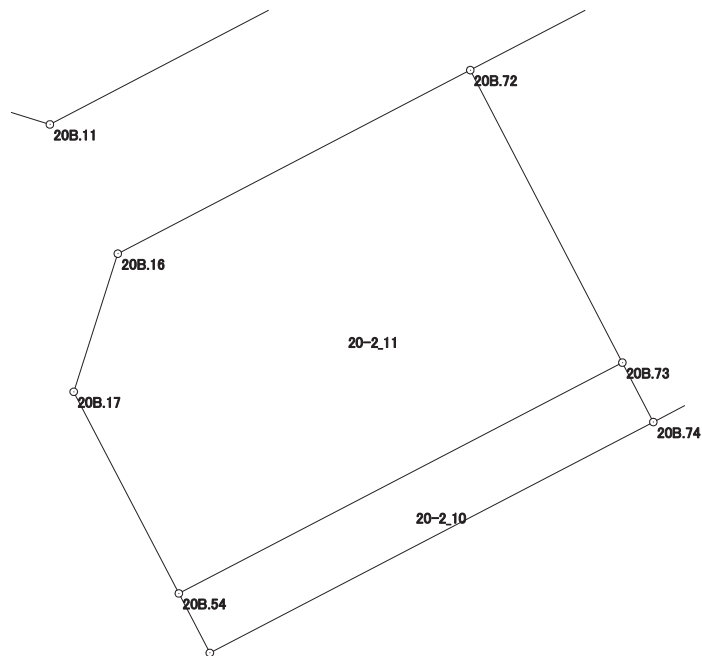
現場名：北部第三地区

地番名： 20-2_11

点名	Xn	Yn	距離	方向角	Yn+1-Yn-1	Xn × (Yn+1-Yn-1)
20B.73	48424.610	-70405.565	9.038	332° 31' 50"	7.990	386912.633900
20B.72	48432.629	-70409.734	10.895	242° 29' 30"	-13.832	-669920.124328
20B.16	48427.597	-70419.397	3.975	197° 42' 20"	-10.872	-526504.834584
20B.17	48423.810	-70420.606	6.235	152° 28' 09"	1.673	81013.034130
20B.54	48418.281	-70417.724	13.708	62° 30' 08"	15.041	728259.364521

倍面積合計	-239.926361
1/2	119.9631805

合計面積	119.9631805
------	-------------



画面出来形面積計算書

世界測地系

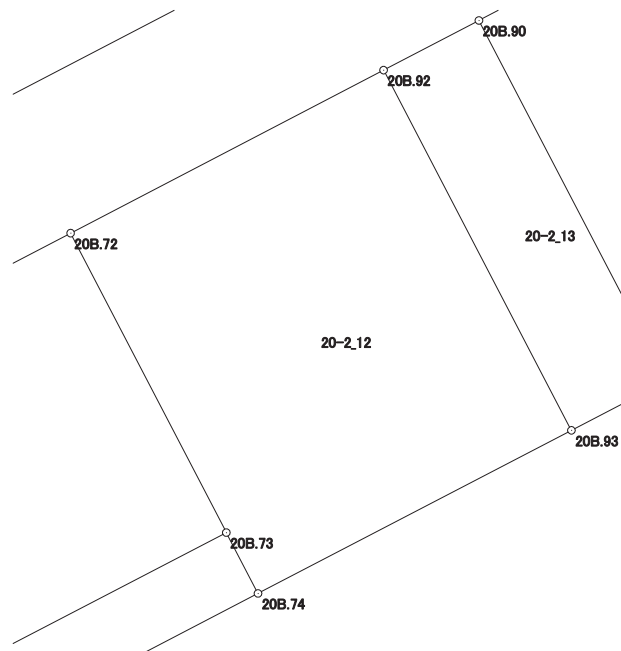
現場名：北部第三地区

地番名： 20-2_12

点名	Xn	Yn	距離	方向角	Yn+1-Yn-1	Xn × (Yn+1-Yn-1)
20B.92	48436.995	-70401.355	9.448	242° 28' 39"	-13.410	-649540.102950
20B.72	48432.629	-70409.734	9.038	152° 31' 50"	-4.210	-203901.368090
20B.73	48424.610	-70405.565	1.837	152° 30' 52"	5.017	242946.268370
20B.74	48422.980	-70404.717	9.462	62° 30' 22"	9.241	447476.758180
20B.93	48427.348	-70396.324	10.880	332° 27' 27"	3.362	162812.743976

倍面積合計	-205.700514
1/2	102.8502570

合計面積	102.8502570
------	-------------



画地出来形面積計算書

世界測地系

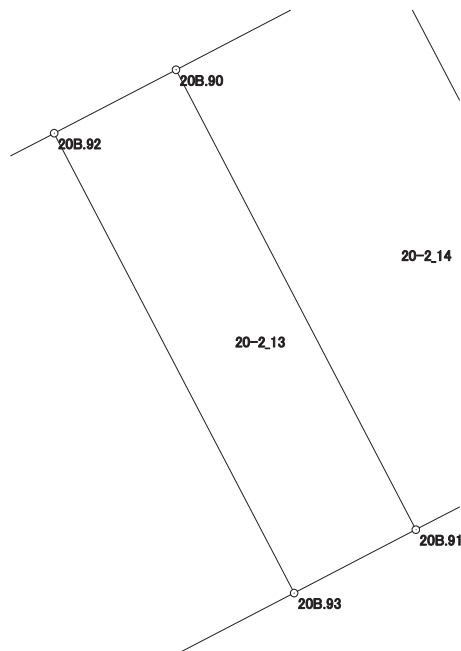
現場名：北部第三地区

地番名： 20-2_13

点名	Xn	Yn	距離	方向角	Yn+1-Yn-1	Xn × (Yn+1-Yn-1)
20B.90	48438.325	-70398.801	2.880	242° 29' 30"	-7.585	-367404.695125
20B.92	48436.995	-70401.355	10.880	152° 27' 27"	2.477	119978.436615
20B.93	48427.348	-70396.324	2.880	62° 29' 30"	7.585	367321.434580
20B.91	48428.678	-70393.770	10.880	332° 27' 27"	-2.477	-119957.835406

倍面積合計	-62.659336
1/2	31.3296680

合計面積	31.3296680
------	------------



画地出来形面積計算書

世界測地系

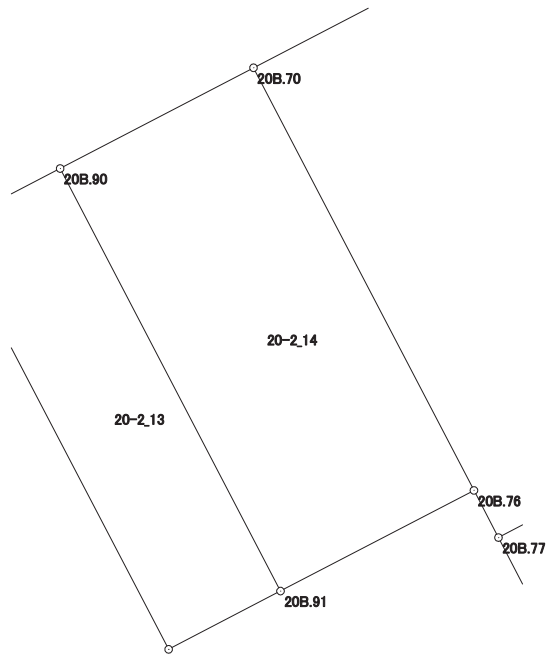
現場名：北部第三地区

地番名： 20-2_14

点名	Xn	Yn	距離	方向角	Yn+1-Yn-1	Xn × (Yn+1-Yn-1)
20B.70	48440.625	-70394.387	4.977	242° 28' 39"	-9.446	-457570.143750
20B.90	48438.325	-70398.801	10.880	152° 27' 27"	0.617	29886.446525
20B.91	48428.678	-70393.770	4.977	62° 30' 11"	9.446	457457.292388
20B.76	48430.976	-70389.355	10.882	332° 27' 28"	-0.617	-29881.912192

倍面積合計	-108.317029
1/2	54.1585145

合計面積	54.1585145
------	------------



画地出来形面積計算書

世界測地系

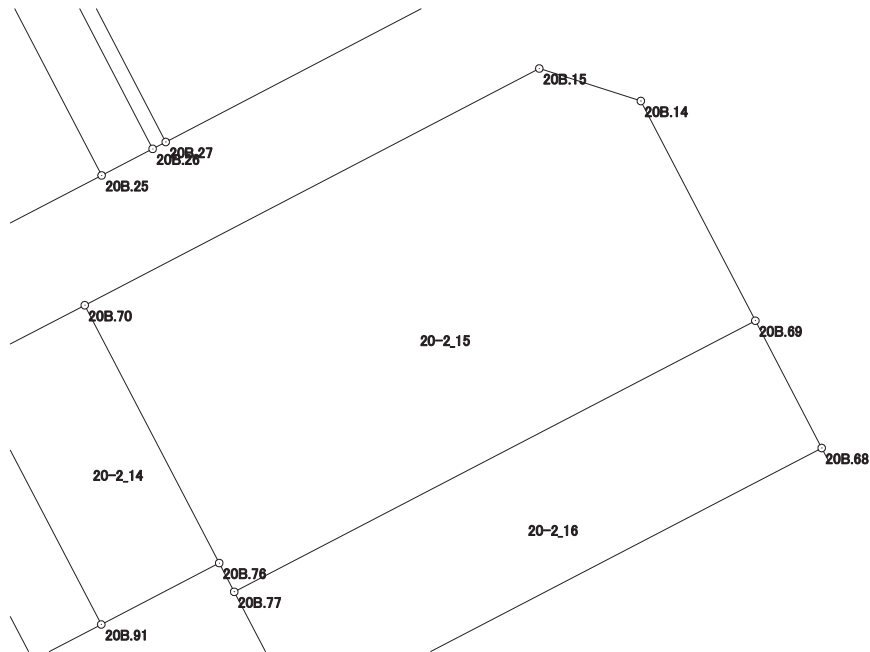
現場名：北部第三地区

地番名： 20-2_15

点名	Xn	Yn	距離	方向角	Yn+1-Yn-1	Xn × (Yn+1-Yn-1)
20B. 69	48440. 046	-70369. 298	9. 270	332° 28' 33"	15. 213	736918. 419798
20B. 14	48448. 267	-70373. 582	3. 989	287° 44' 57"	-8. 083	-391607. 342161
20B. 15	48449. 483	-70377. 381	19. 175	242° 29' 10"	-20. 805	-1007991. 493815
20B. 70	48440. 625	-70394. 387	10. 882	152° 27' 28"	-11. 974	-580028. 043750
20B. 76	48430. 976	-70389. 355	1. 213	152° 30' 20"	5. 592	270826. 017792
20B. 77	48429. 900	-70388. 795	21. 979	62° 30' 29"	20. 057	971358. 504300

倍面積合計	-523. 937836
1/2	261. 9689180

合計面積	261. 9689180
------	--------------



画地出来形面積計算書

世界測地系

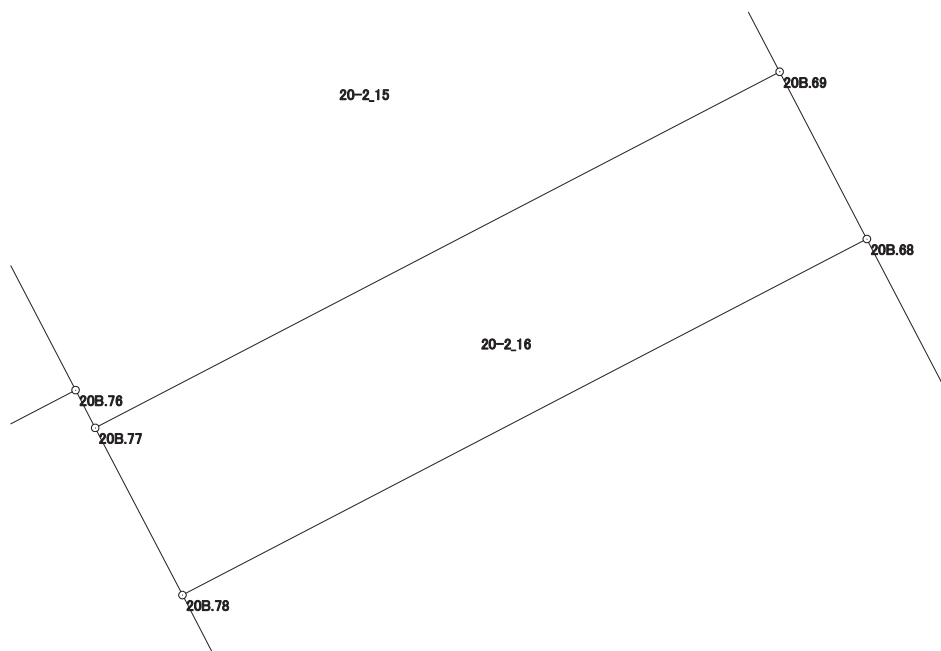
現場名：北部第三地区

地番名： 20-2_16

点名	Xn	Yn	距離	方向角	Yn+1-Yn-1	Xn × (Yn+1-Yn-1)
20B.78	48425.136	-70386.310	21.978	62° 30' 37"	21.982	1064481.339552
20B.68	48435.281	-70366.813	5.374	332° 27' 27"	17.012	823981.000372
20B.69	48440.046	-70369.298	21.979	242° 30' 29"	-21.982	-1064809.091172
20B.77	48429.900	-70388.795	5.373	152° 27' 09"	-17.012	-823889.458800

倍面積合計	-236.210048
1/2	118.1050240

合計面積	118.1050240
------	-------------



画地出来形面積計算書

世界測地系

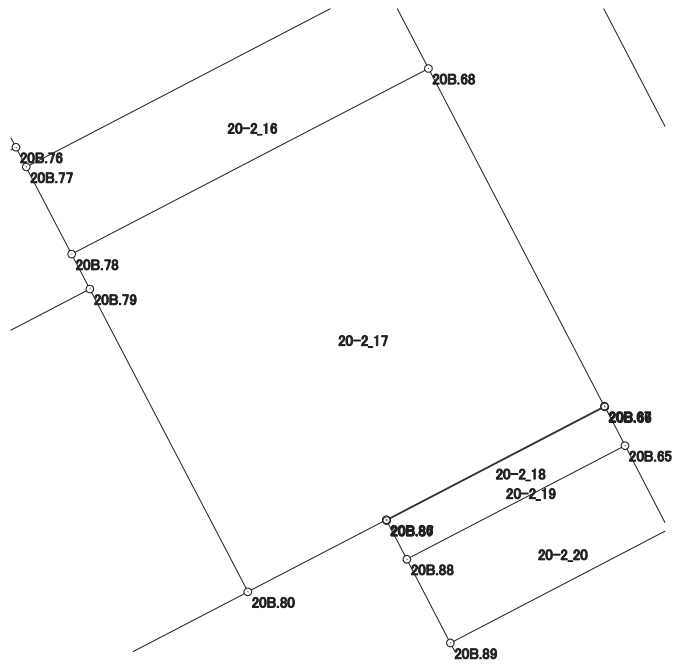
現場名：北部第三地区

地番名： 20-2_17

点名	Xn	Yn	距離	方向角	Yn+1-Yn-1	Xn × (Yn+1-Yn-1)
20B.78	48425.136	-70386.310	2.152	152° 27' 31"	-18.502	-895961.866272
20B.79	48423.228	-70385.315	18.669	152° 27' 38"	9.627	466170.415956
20B.80	48406.674	-70376.683	8.532	62° 29' 20"	16.199	784139.712126
20B.86	48410.615	-70369.116	13.442	62° 29' 08"	19.489	943474.475735
20B.67	48416.825	-70357.194	20.812	332° 28' 20"	2.303	111503.947975
20B.68	48435.281	-70366.813	21.978	242° 30' 37"	-29.116	-1410241.641596

倍面積合計	-914.956076
1/2	457.4780380

合計面積	457.4780380
------	-------------



画地出来形面積計算書

世界測地系

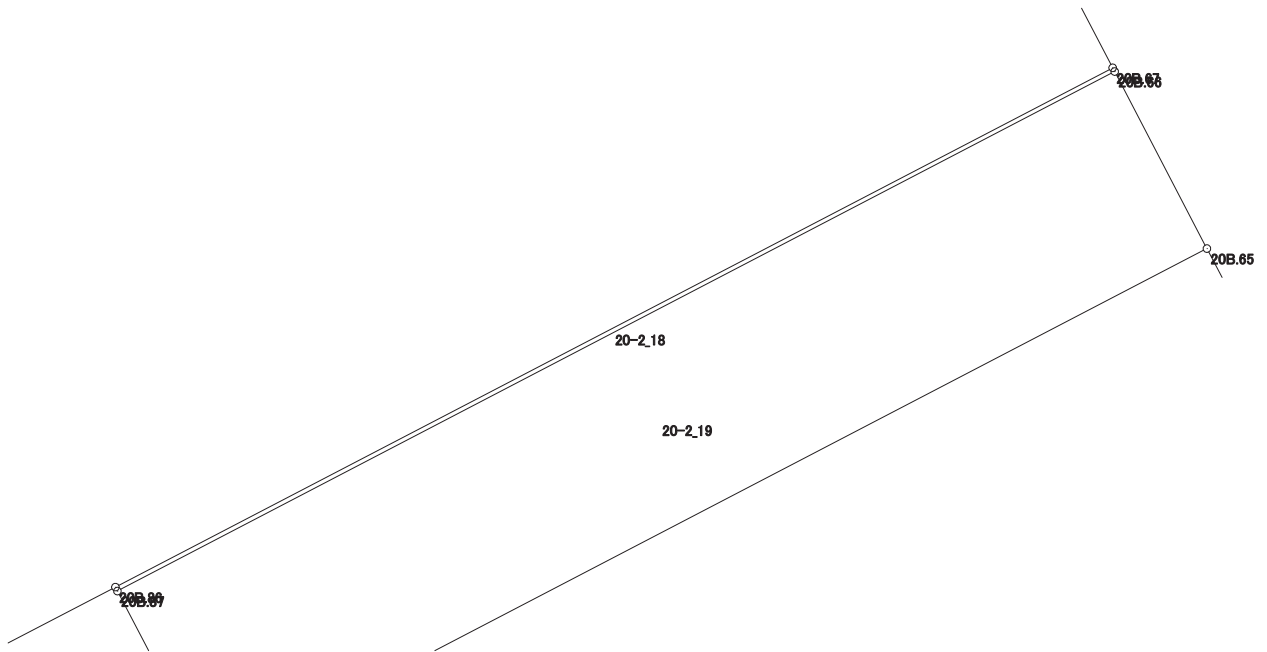
現場名：北部第三地区

地番名： 20-2_18

点名	Xn	Yn	距離	方向角	Yn+1-Yn-1	Xn × (Yn+1-Yn-1)
20B. 67	48416. 825	-70357. 194	13. 442	242° 29' 08"	-11. 946	-578387. 391450
20B. 86	48410. 615	-70369. 116	0. 053	152° 56' 58"	-11. 898	-575989. 497270
20B. 87	48410. 568	-70369. 092	13. 443	62° 28' 41"	11. 946	578312. 645328
20B. 66	48416. 780	-70357. 170	0. 051	331° 55' 39"	11. 898	576062. 848440

倍面積合計	-1. 394952
1/2	0. 6974760

合計面積	0. 6974760
------	------------



画地出来形面積計算書

世界測地系

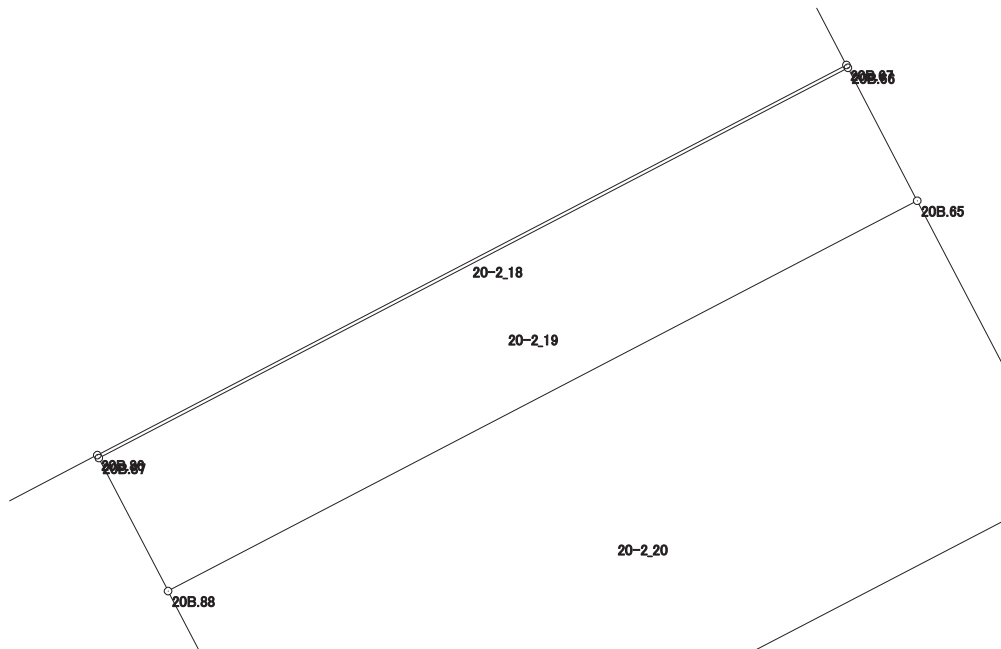
現場名：北部第三地区

地番名： 20-2_19

点名	Xn	Yn	距離	方向角	Yn+1-Yn-1	Xn × (Yn+1-Yn-1)
20B.87	48410.568	-70369.092	2.388	152° 30' 43"	-10.820	-523802.345760
20B.88	48408.450	-70367.990	13.445	62° 28' 35"	13.025	630520.061250
20B.65	48414.663	-70356.067	2.387	332° 28' 46"	10.820	523846.653660
20B.66	48416.780	-70357.170	13.443	242° 28' 41"	-13.025	-630628.559500

倍面積合計	-64.190350
1/2	32.0951750

合計面積	32.0951750
------	------------



画地出来形面積計算書

世界測地系

現場名：北部第三地区

地番名： 20-2_20

点名	Xn	Yn	距離	方向角	Yn+1-Yn-1	Xn × (Yn+1-Yn-1)
20B.88	48408.450	-70367.990	5.153	152° 31' 12"	-9.545	-462058.655250
20B.89	48403.878	-70365.612	13.449	62° 28' 49"	14.305	692417.474790
20B.64	48410.092	-70353.685	5.154	332° 28' 32"	9.545	462074.328140
20B.65	48414.663	-70356.067	13.445	242° 28' 35"	-14.305	-692571.754215

倍面積合計	-138.606535
1/2	69.3032675

合計面積	69.3032675
------	------------

