

画地出来形面積計算書

世界測地系

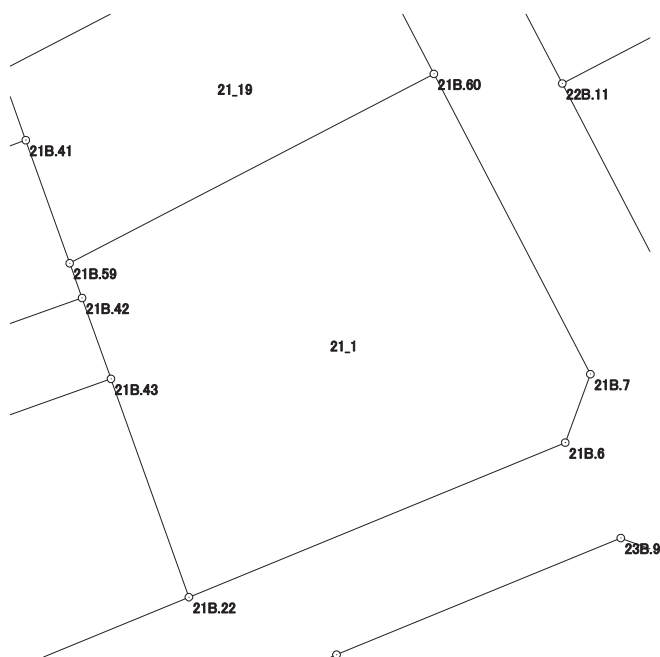
現場名：北部第三地区

地番名： 21_1

| 点名 | Xn | Yn | 距離 | 方向角 | Yn+1-Yn-1 | Xn × (Yn+1-Yn-1) |
|--------|-----------|------------|--------|--------------|-----------|------------------|
| 21B.59 | 48315.279 | -70396.195 | 2.022 | 160° 22' 57" | -19.300 | -932484.884700 |
| 21B.42 | 48313.374 | -70395.516 | 4.713 | 160° 21' 01" | 2.264 | 109381.478736 |
| 21B.43 | 48308.935 | -70393.931 | 12.720 | 160° 21' 05" | 5.862 | 283186.976970 |
| 21B.22 | 48296.956 | -70389.654 | 22.319 | 67° 40' 01" | 24.922 | 1203656.737432 |
| 21B.6 | 48305.437 | -70369.009 | 4.001 | 20° 10' 26" | 22.025 | 1063927.249925 |
| 21B.7 | 48309.193 | -70367.629 | 18.580 | 332° 28' 25" | -7.207 | -348164.353951 |
| 21B.60 | 48325.670 | -70376.216 | 22.520 | 242° 31' 16" | -28.566 | -1380471.089220 |

| | |
|-------|-------------|
| 倍面積合計 | -967.884808 |
| 1/2 | 483.9424040 |

| | |
|------|-------------|
| 合計面積 | 483.9424040 |
|------|-------------|



画地出来形面積計算書

世界測地系

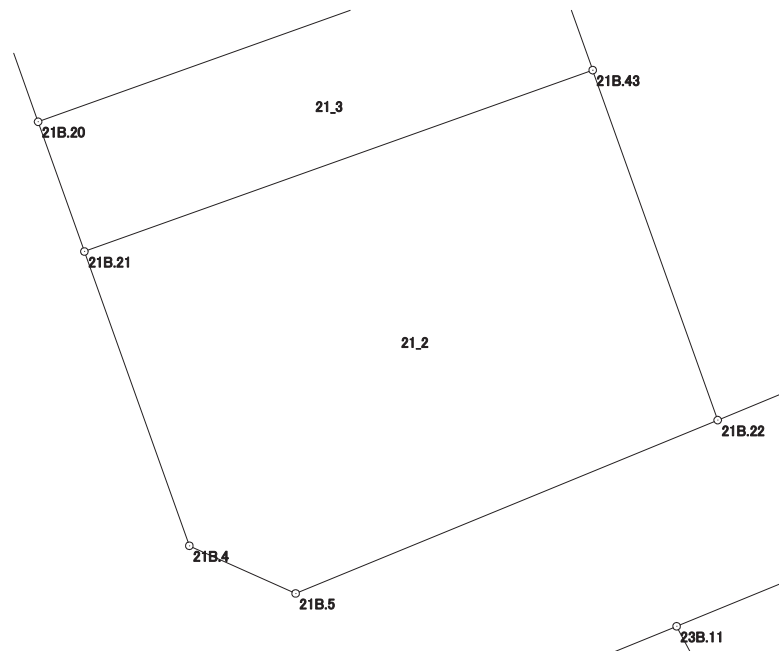
現場名：北部第三地区

地番名： 21_2

| 点名 | Xn | Yn | 距離 | 方向角 | Yn+1-Yn-1 | Xn × (Yn+1-Yn-1) |
|---------|------------|-------------|---------|--------------|-----------|------------------|
| 21B. 21 | 48302. 728 | -70411. 326 | 10. 693 | 160° 22' 20" | -13. 803 | -666722. 554584 |
| 21B. 4 | 48292. 656 | -70407. 734 | 3. 986 | 114° 10' 00" | 7. 229 | 349107. 610224 |
| 21B. 5 | 48291. 024 | -70404. 097 | 15. 614 | 67° 40' 16" | 18. 080 | 873101. 713920 |
| 21B. 22 | 48296. 956 | -70389. 654 | 12. 720 | 340° 21' 05" | 10. 166 | 490986. 854696 |
| 21B. 43 | 48308. 935 | -70393. 931 | 18. 469 | 250° 21' 44" | -21. 672 | -1046951. 239320 |

| | |
|-------|--------------|
| 倍面積合計 | -477. 615064 |
| 1/2 | 238. 8075320 |

| | |
|------|--------------|
| 合計面積 | 238. 8075320 |
|------|--------------|



画地出来形面積計算書

世界測地系

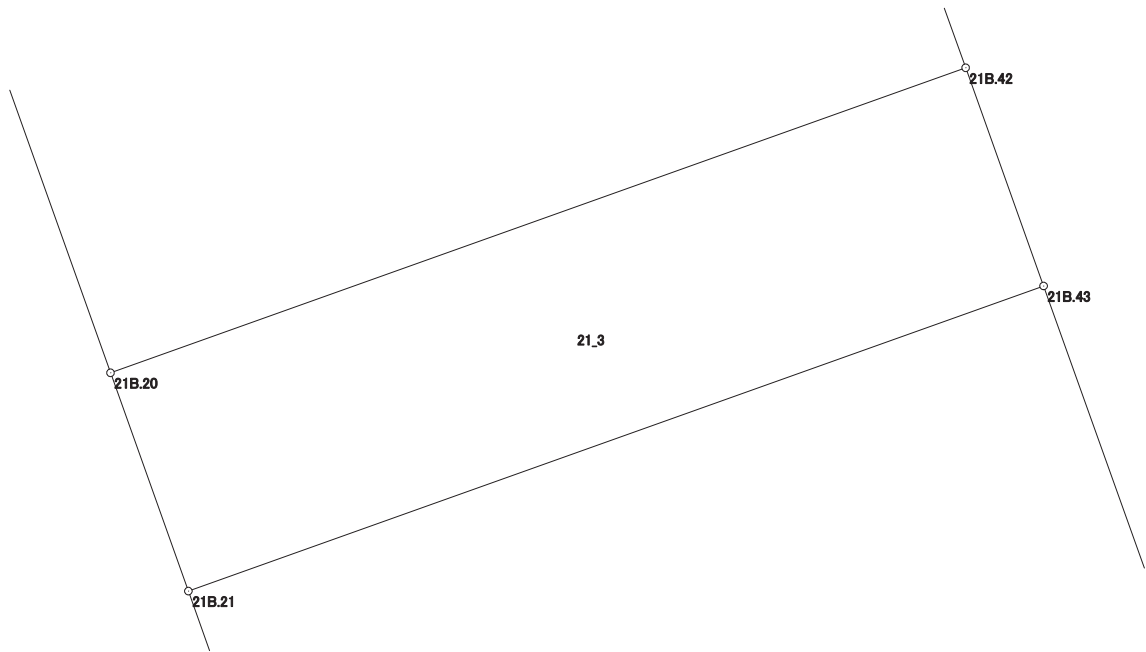
現場名：北部第三地区

地番名： 21_3

| 点名 | Xn | Yn | 距離 | 方向角 | Yn+1-Yn-1 | Xn × (Yn+1-Yn-1) |
|--------|-----------|------------|--------|--------------|-----------|------------------|
| 21B.42 | 48313.374 | -70395.516 | 18.468 | 250° 22' 01" | -18.979 | -916939.525146 |
| 21B.20 | 48307.169 | -70412.910 | 4.715 | 160° 22' 12" | -15.810 | -763736.341890 |
| 21B.21 | 48302.728 | -70411.326 | 18.469 | 70° 21' 44" | 18.979 | 916737.474712 |
| 21B.43 | 48308.935 | -70393.931 | 4.713 | 340° 21' 01" | 15.810 | 763764.262350 |

| | |
|-------|-------------|
| 倍面積合計 | -174.129974 |
| 1/2 | 87.0649870 |

| | |
|------|------------|
| 合計面積 | 87.0649870 |
|------|------------|



画地出来形面積計算書

世界測地系

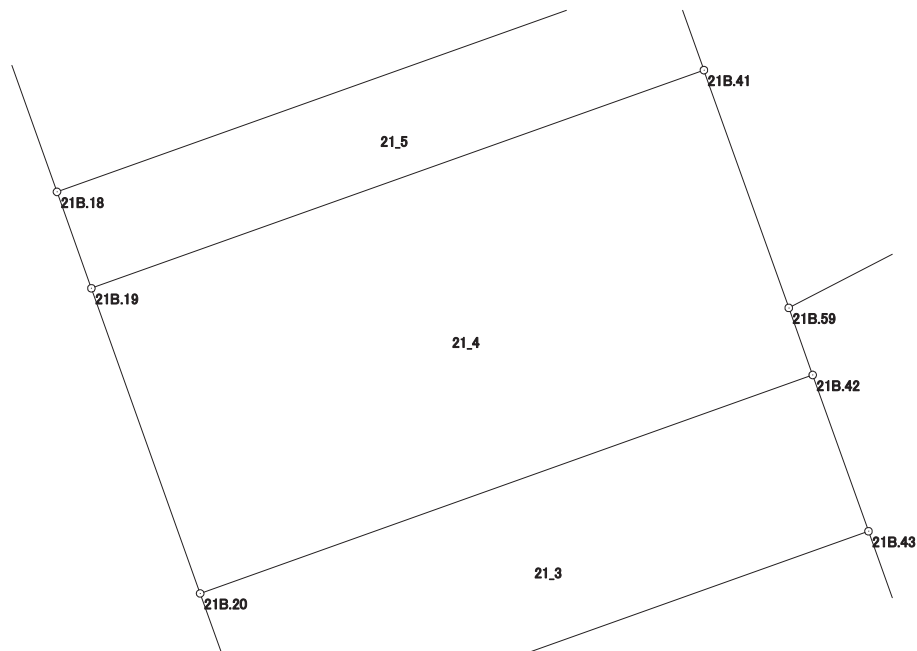
現場名：北部第三地区

地番名： 21_4

| 点名 | Xn | Yn | 距離 | 方向角 | Yn+1-Yn-1 | Xn × (Yn+1-Yn-1) |
|--------|-----------|------------|--------|--------------|-----------|------------------|
| 21B.19 | 48315.836 | -70415.999 | 9.201 | 160° 23' 00" | -14.305 | -691158.033980 |
| 21B.20 | 48307.169 | -70412.910 | 18.468 | 70° 22' 01" | 20.483 | 989475.742627 |
| 21B.42 | 48313.374 | -70395.516 | 2.022 | 340° 22' 57" | 16.715 | 807558.046410 |
| 21B.59 | 48315.279 | -70396.195 | 7.170 | 340° 21' 35" | -3.089 | -149245.896831 |
| 21B.41 | 48322.032 | -70398.605 | 18.465 | 250° 23' 36" | -19.804 | -956969.521728 |

| | |
|-------|-------------|
| 倍面積合計 | -339.663502 |
| 1/2 | 169.8317510 |

| | |
|------|-------------|
| 合計面積 | 169.8317510 |
|------|-------------|



画地出来形面積計算書

世界測地系

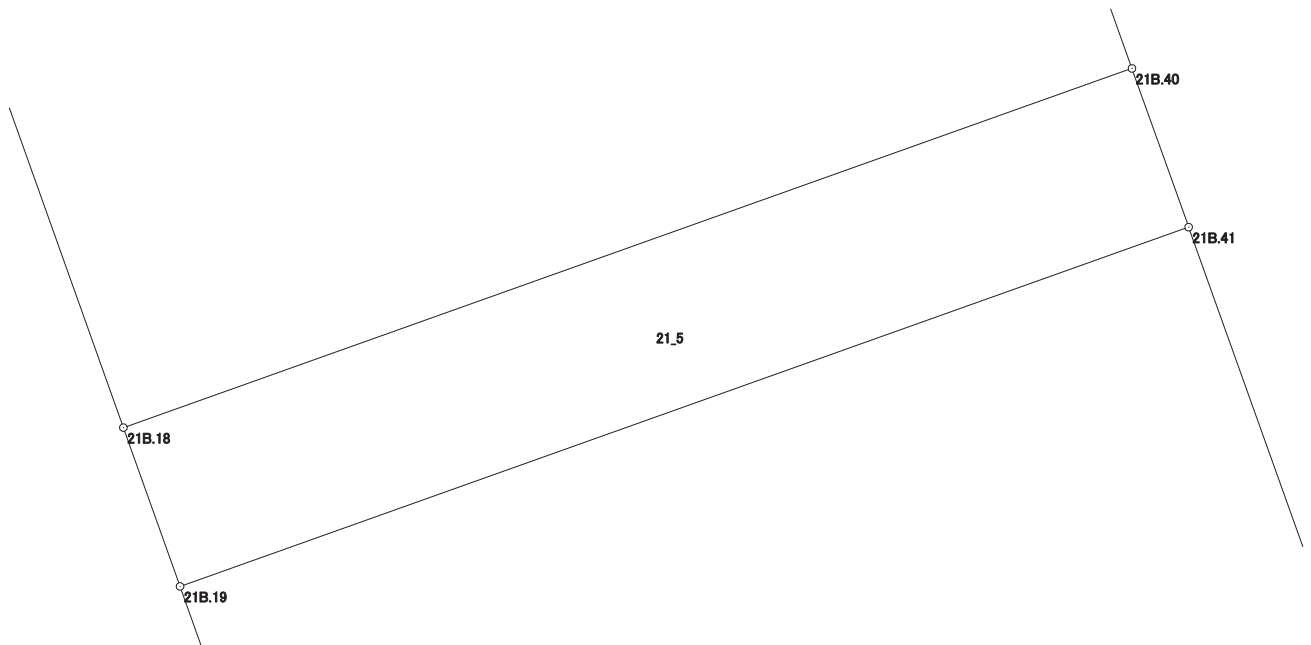
現場名：北部第三地区

地番名： 21_5

| 点名 | Xn | Yn | 距離 | 方向角 | Yn+1-Yn-1 | Xn × (Yn+1-Yn-1) |
|---------|------------|-------------|---------|--------------|-----------|------------------|
| 21B. 40 | 48324. 770 | -70399. 583 | 18. 463 | 250° 23' 43" | -18. 371 | -887774. 349670 |
| 21B. 18 | 48318. 575 | -70416. 976 | 2. 908 | 160° 22' 07" | -16. 416 | -793197. 727200 |
| 21B. 19 | 48315. 836 | -70415. 999 | 18. 465 | 70° 23' 36" | 18. 371 | 887610. 223156 |
| 21B. 41 | 48322. 032 | -70398. 605 | 2. 907 | 340° 20' 37" | 16. 416 | 793254. 477312 |

| | |
|-------|--------------|
| 倍面積合計 | -107. 376402 |
| 1/2 | 53. 6882010 |

| | |
|------|-------------|
| 合計面積 | 53. 6882010 |
|------|-------------|



画地出来形面積計算書

世界測地系

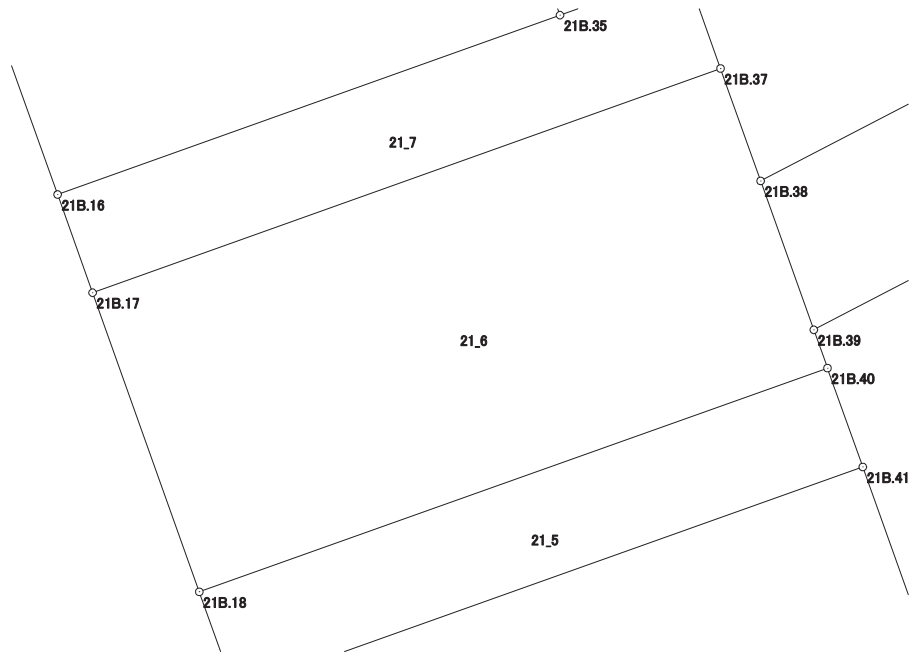
現場名：北部第三地区

地番名： 21_6

| 点名 | Xn | Yn | 距離 | 方向角 | Yn+1-Yn-1 | Xn × (Yn+1-Yn-1) |
|--------|-----------|------------|--------|--------------|-----------|------------------|
| 21B.17 | 48326.859 | -70419.931 | 8.795 | 160° 22' 05" | -14.431 | -697404.902229 |
| 21B.18 | 48318.575 | -70416.976 | 18.463 | 70° 23' 43" | 20.348 | 983186.364100 |
| 21B.40 | 48324.770 | -70399.583 | 1.127 | 340° 20' 34" | 17.014 | 822197.636780 |
| 21B.39 | 48325.831 | -70399.962 | 4.378 | 340° 21' 08" | -1.851 | -89451.113181 |
| 21B.38 | 48329.954 | -70401.434 | 3.305 | 340° 21' 32" | -2.583 | -124836.271182 |
| 21B.37 | 48333.067 | -70402.545 | 18.461 | 250° 21' 00" | -18.497 | -894016.740299 |

| | |
|-------|-------------|
| 倍面積合計 | -325.026011 |
| 1/2 | 162.5130055 |

| | |
|------|-------------|
| 合計面積 | 162.5130055 |
|------|-------------|



画地出来形面積計算書

世界測地系

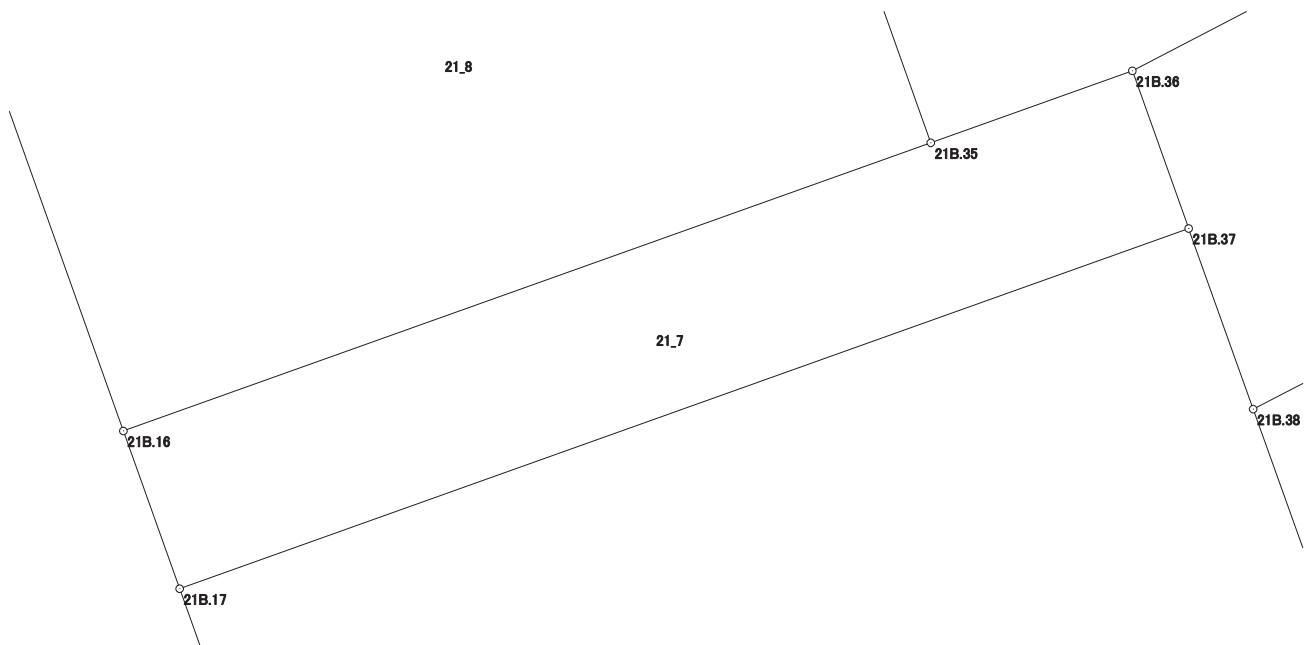
現場名：北部第三地区

地番名： 21_7

| 点名 | Xn | Yn | 距離 | 方向角 | Yn+1-Yn-1 | Xn × (Yn+1-Yn-1) |
|---------|------------|-------------|---------|--------------|-----------|------------------|
| 21B. 36 | 48335. 784 | -70403. 515 | 3. 689 | 250° 21' 24" | -4. 444 | -214804. 224096 |
| 21B. 35 | 48334. 544 | -70406. 989 | 14. 771 | 250° 21' 15" | -17. 385 | -840296. 047440 |
| 21B. 16 | 48329. 578 | -70420. 900 | 2. 887 | 160° 23' 06" | -12. 942 | -625481. 398476 |
| 21B. 17 | 48326. 859 | -70419. 931 | 18. 461 | 70° 21' 00" | 18. 355 | 887039. 496945 |
| 21B. 37 | 48333. 067 | -70402. 545 | 2. 885 | 340° 21' 10" | 16. 416 | 793435. 627872 |

| | |
|-------|--------------|
| 倍面積合計 | -106. 545195 |
| 1/2 | 53. 2725975 |

| | |
|------|-------------|
| 合計面積 | 53. 2725975 |
|------|-------------|



画地出来形面積計算書

世界測地系

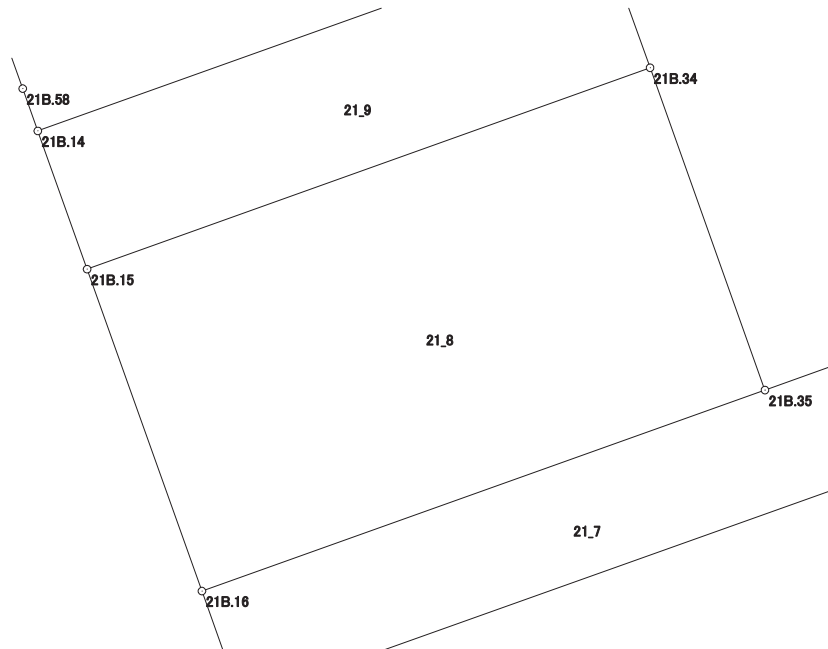
現場名：北部第三地区

地番名： 21_8

| 点名 | Xn | Yn | 距離 | 方向角 | Yn+1-Yn-1 | Xn × (Yn+1-Yn-1) |
|---------|------------|-------------|---------|--------------|-----------|------------------|
| 21B. 15 | 48337. 533 | -70423. 737 | 8. 446 | 160° 22' 20" | -11. 073 | -535241. 502909 |
| 21B. 16 | 48329. 578 | -70420. 900 | 14. 771 | 70° 21' 15" | 16. 748 | 809423. 772344 |
| 21B. 35 | 48334. 544 | -70406. 989 | 8. 456 | 340° 23' 27" | 11. 073 | 535208. 405712 |
| 21B. 34 | 48342. 510 | -70409. 827 | 14. 774 | 250° 18' 46" | -16. 748 | -809640. 357480 |

| | |
|-------|--------------|
| 倍面積合計 | -249. 682333 |
| 1/2 | 124. 8411665 |

| | |
|------|--------------|
| 合計面積 | 124. 8411665 |
|------|--------------|



画地出来形面積計算書

世界測地系

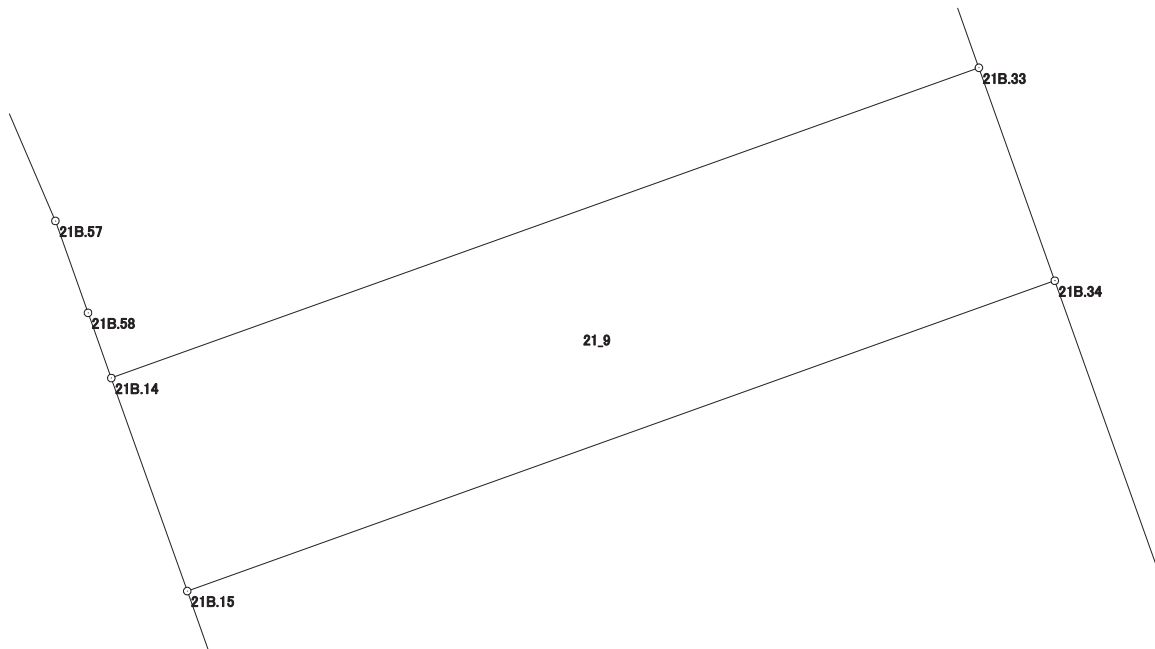
現場名：北部第三地区

地番名： 21_9

| 点名 | Xn | Yn | 距離 | 方向角 | Yn+1-Yn-1 | Xn × (Yn+1-Yn-1) |
|--------|-----------|------------|--------|--------------|-----------|------------------|
| 21B.14 | 48340.949 | -70424.955 | 3.627 | 160° 22' 33" | -12.693 | -613591.665657 |
| 21B.15 | 48337.533 | -70423.737 | 14.774 | 70° 18' 46" | 15.128 | 731250.199224 |
| 21B.34 | 48342.510 | -70409.827 | 3.625 | 340° 23' 08" | 12.693 | 613611.479430 |
| 21B.33 | 48345.925 | -70411.044 | 14.774 | 250° 19' 04" | -15.128 | -731377.153400 |

| | |
|-------|-------------|
| 倍面積合計 | -107.140403 |
| 1/2 | 53.5702015 |

| | |
|------|------------|
| 合計面積 | 53.5702015 |
|------|------------|



画地出来形面積計算書

世界測地系

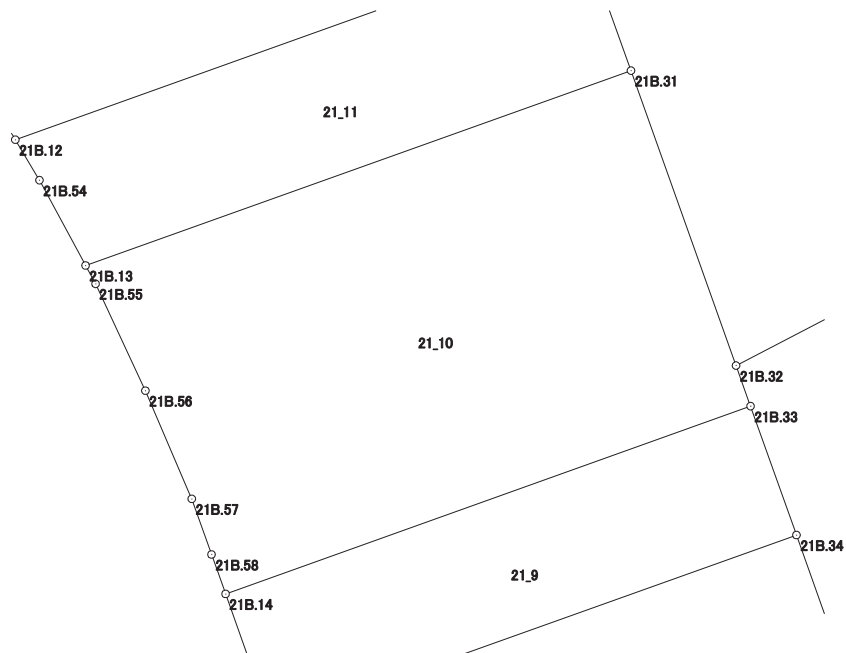
現場名：北部第三地区

地番名： 21_10

| 点名 | Xn | Yn | 距離 | 方向角 | Yn+1-Yn-1 | Xn × (Yn+1-Yn-1) |
|---------|-----------|------------|--------|--------------|-----------|------------------|
| 21B. 13 | 48349.654 | -70428.666 | 0.554 | 151° 23' 52" | -14.189 | -686033.240606 |
| 21B. 55 | 48349.168 | -70428.401 | 3.125 | 154° 59' 35" | 1.586 | 76681.780448 |
| 21B. 56 | 48346.336 | -70427.080 | 3.119 | 156° 47' 48" | 2.550 | 123283.156800 |
| 21B. 57 | 48343.469 | -70425.851 | 1.564 | 160° 27' 52" | 1.752 | 84697.757688 |
| 21B. 58 | 48341.995 | -70425.328 | 1.111 | 160° 22' 26" | 0.896 | 43314.427520 |
| 21B. 14 | 48340.949 | -70424.955 | 14.774 | 70° 19' 04" | 14.284 | 690502.115516 |
| 21B. 33 | 48345.925 | -70411.044 | 1.143 | 340° 22' 35" | 13.527 | 653975.327475 |
| 21B. 32 | 48347.002 | -70411.428 | 8.298 | 340° 23' 48" | -3.168 | -153163.302336 |
| 21B. 31 | 48354.819 | -70414.212 | 15.349 | 250° 20' 10" | -17.238 | -833540.369922 |

| | |
|-------|-------------|
| 倍面積合計 | -282.347417 |
| 1/2 | 141.1737085 |

| | |
|------|-------------|
| 合計面積 | 141.1737085 |
|------|-------------|



画地出来形面積計算書

世界測地系

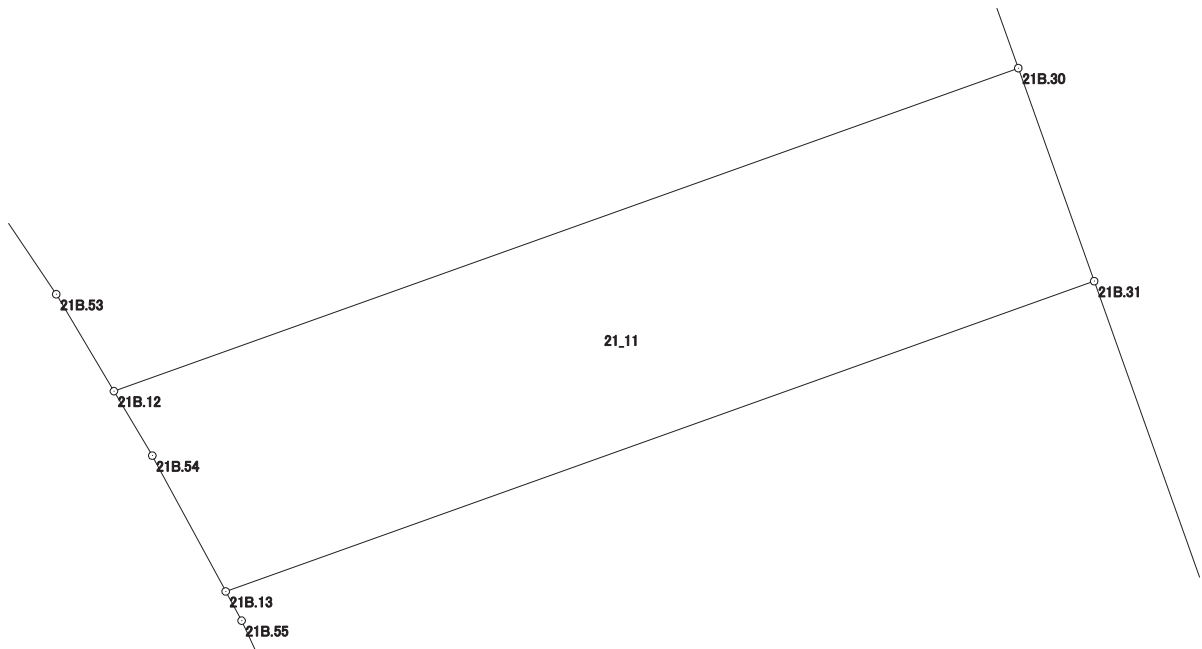
現場名：北部第三地区

地番名： 21_11

| 点名 | Xn | Yn | 距離 | 方向角 | Yn+1-Yn-1 | Xn × (Yn+1-Yn-1) |
|--------|-----------|------------|--------|--------------|-----------|------------------|
| 21B.30 | 48358.365 | -70415.475 | 15.984 | 250° 20' 31" | -16.315 | -788966.724975 |
| 21B.12 | 48352.988 | -70430.527 | 1.249 | 149° 13' 30" | -14.413 | -696911.616044 |
| 21B.54 | 48351.915 | -70429.888 | 2.570 | 151° 36' 37" | 1.861 | 89982.913815 |
| 21B.13 | 48349.654 | -70428.666 | 15.349 | 70° 20' 10" | 15.676 | 757929.176104 |
| 21B.31 | 48354.819 | -70414.212 | 3.764 | 340° 23' 43" | 13.191 | 637848.417429 |

| | |
|-------|-------------|
| 倍面積合計 | -117.833671 |
| 1/2 | 58.9168355 |

| | |
|------|------------|
| 合計面積 | 58.9168355 |
|------|------------|



画地出来形面積計算書

世界測地系

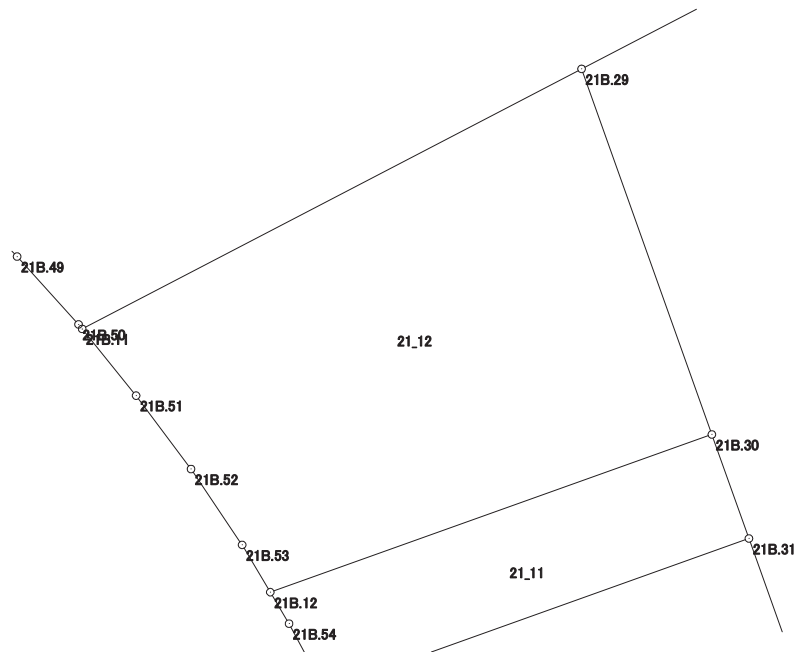
現場名：北部第三地区

地番名： 21_12

| 点名 | Xn | Yn | 距離 | 方向角 | Yn+1-Yn-1 | Xn × (Yn+1-Yn-1) |
|---------|------------|-------------|---------|--------------|-----------|------------------|
| 21B. 29 | 48370. 830 | -70419. 916 | 19. 193 | 242° 29' 18" | -21. 464 | -1038231. 495120 |
| 21B. 11 | 48361. 964 | -70436. 939 | 2. 923 | 141° 04' 04" | -15. 186 | -734424. 785304 |
| 21B. 51 | 48359. 690 | -70435. 102 | 3. 126 | 143° 12' 26" | 3. 709 | 179366. 090210 |
| 21B. 52 | 48357. 187 | -70433. 230 | 3. 119 | 146° 01' 10" | 3. 615 | 174811. 231005 |
| 21B. 53 | 48354. 601 | -70431. 487 | 1. 877 | 149° 14' 25" | 2. 703 | 130702. 486503 |
| 21B. 12 | 48352. 988 | -70430. 527 | 15. 984 | 70° 20' 31" | 16. 012 | 774228. 043856 |
| 21B. 30 | 48358. 365 | -70415. 475 | 13. 232 | 340° 23' 25" | 10. 611 | 513130. 611015 |

| | |
|-------|--------------|
| 倍面積合計 | -417. 817835 |
| 1/2 | 208. 9089175 |

| | |
|------|--------------|
| 合計面積 | 208. 9089175 |
|------|--------------|



画地出来形面積計算書

世界測地系

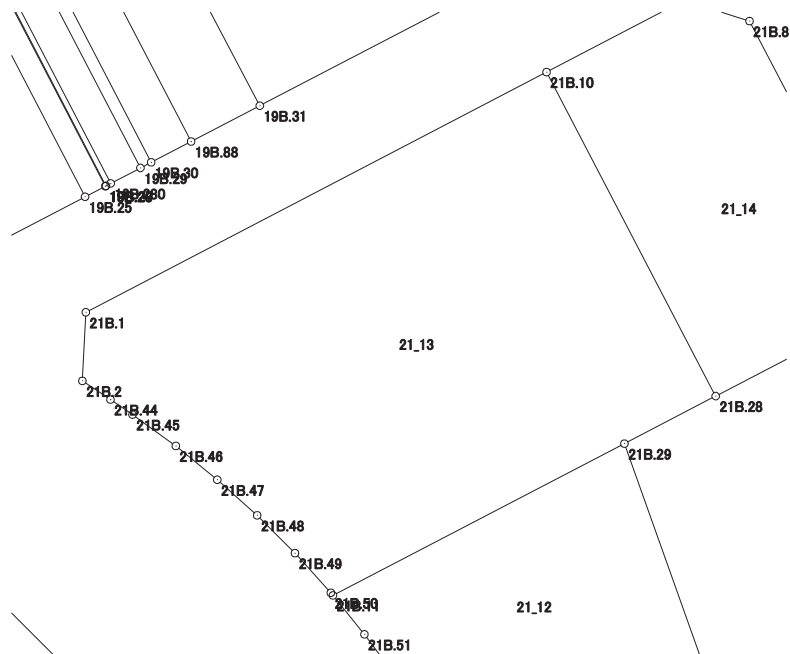
現場名：北部第三地区

地番名： 21_13

| 点名 | Xn | Yn | 距離 | 方向角 | Yn+1-Yn-1 | Xn × (Yn+1-Yn-1) |
|---------|-----------|------------|--------|--------------|-----------|------------------|
| 21B. 11 | 48361.964 | -70436.939 | 19.193 | 62° 29' 18" | 17.148 | 829310.958672 |
| 21B. 29 | 48370.830 | -70419.916 | 6.009 | 62° 29' 49" | 22.353 | 1081233.162990 |
| 21B. 28 | 48373.605 | -70414.586 | 21.350 | 332° 26' 24" | -4.548 | -220003.155540 |
| 21B. 10 | 48392.532 | -70424.464 | 30.346 | 242° 27' 35" | -36.785 | -1780119.289620 |
| 21B. 1 | 48378.501 | -70451.371 | 4.013 | 182° 53' 58" | -27.110 | -1311541.162110 |
| 21B. 2 | 48374.493 | -70451.574 | 1.969 | 123° 32' 41" | 1.438 | 69562.520934 |
| 21B. 44 | 48373.405 | -70449.933 | 1.559 | 124° 21' 46" | 2.928 | 141637.329840 |
| 21B. 45 | 48372.525 | -70448.646 | 3.122 | 125° 52' 44" | 3.817 | 184637.927925 |
| 21B. 46 | 48370.695 | -70446.116 | 3.124 | 129° 13' 06" | 4.950 | 239434.940250 |
| 21B. 47 | 48368.720 | -70443.696 | 3.124 | 131° 44' 36" | 4.751 | 229799.788720 |
| 21B. 48 | 48366.640 | -70441.365 | 3.122 | 135° 02' 20" | 4.537 | 219439.445680 |
| 21B. 49 | 48364.431 | -70439.159 | 3.121 | 137° 49' 53" | 4.301 | 208015.417731 |
| 21B. 50 | 48362.118 | -70437.064 | 0.198 | 140° 56' 03" | 2.220 | 107363.901960 |

| | |
|-------|--------------|
| 倍面積合計 | -1228.212568 |
| 1/2 | 614.1062840 |

| | |
|------|-------------|
| 合計面積 | 614.1062840 |
|------|-------------|



画地出来形面積計算書

世界測地系

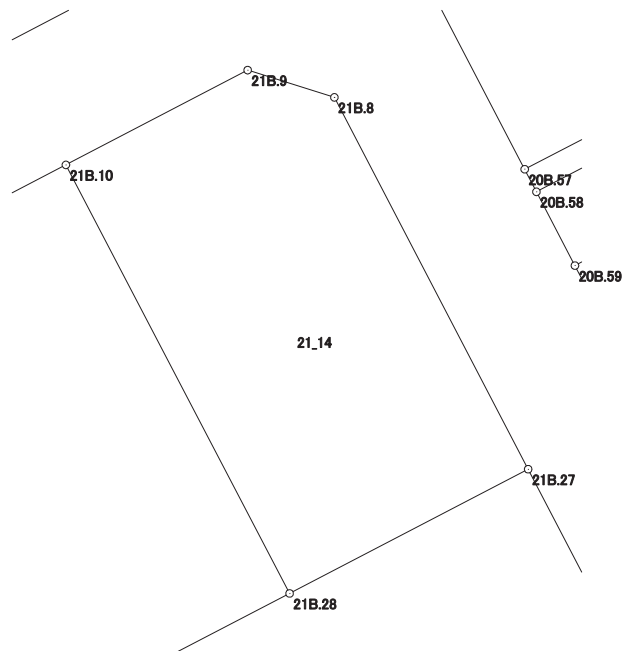
現場名：北部第三地区

地番名： 21_14

| 点名 | Xn | Yn | 距離 | 方向角 | Yn+1-Yn-1 | Xn × (Yn+1-Yn-1) |
|--------|-----------|------------|--------|--------------|-----------|------------------|
| 21B.10 | 48392.532 | -70424.464 | 21.350 | 152° 26' 24" | 1.853 | 89671.361796 |
| 21B.28 | 48373.605 | -70414.586 | 11.877 | 62° 29' 08" | 20.412 | 987402.025260 |
| 21B.27 | 48379.092 | -70404.052 | 18.517 | 332° 28' 33" | 1.977 | 95645.464884 |
| 21B.8 | 48395.513 | -70412.609 | 4.014 | 287° 26' 15" | -12.387 | -599475.219531 |
| 21B.9 | 48396.716 | -70416.439 | 9.050 | 242° 27' 50" | -11.855 | -573743.068180 |

| | |
|-------|-------------|
| 倍面積合計 | -499.435771 |
| 1/2 | 249.7178855 |

| | |
|------|-------------|
| 合計面積 | 249.7178855 |
|------|-------------|



画地出来形面積計算書

世界測地系

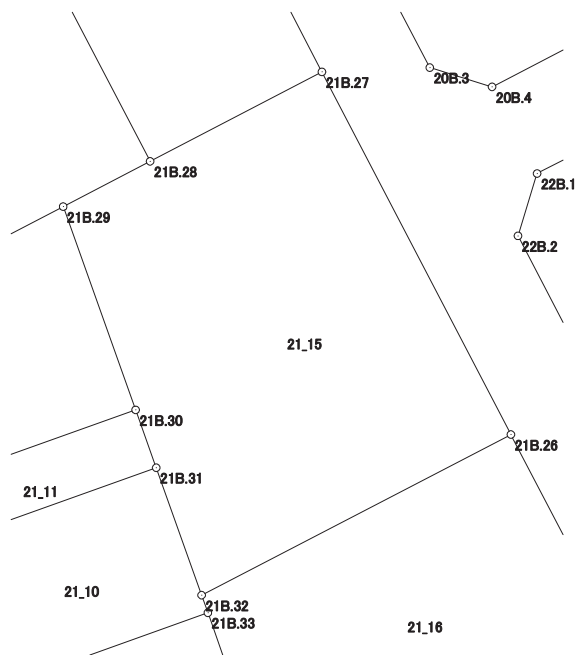
現場名：北部第三地区

地番名： 21_15

| 点名 | Xn | Yn | 距離 | 方向角 | Yn+1-Yn-1 | Xn × (Yn+1-Yn-1) |
|---------|------------|-------------|---------|--------------|-----------|------------------|
| 21B. 29 | 48370. 830 | -70419. 916 | 13. 232 | 160° 23' 25" | -0. 889 | -43001. 667870 |
| 21B. 30 | 48358. 365 | -70415. 475 | 3. 764 | 160° 23' 43" | 5. 704 | 275836. 113960 |
| 21B. 31 | 48354. 819 | -70414. 212 | 8. 298 | 160° 23' 48" | 4. 047 | 195691. 952493 |
| 21B. 32 | 48347. 002 | -70411. 428 | 21. 369 | 62° 32' 34" | 21. 746 | 1051353. 905492 |
| 21B. 26 | 48356. 855 | -70392. 466 | 25. 074 | 332° 28' 46" | 7. 376 | 356680. 162480 |
| 21B. 27 | 48379. 092 | -70404. 052 | 11. 877 | 242° 29' 08" | -22. 120 | -1070145. 515040 |
| 21B. 28 | 48373. 605 | -70414. 586 | 6. 009 | 242° 29' 49" | -15. 864 | -767398. 869720 |

| | |
|-------|--------------|
| 倍面積合計 | -983. 918205 |
| 1/2 | 491. 9591025 |

| | |
|------|--------------|
| 合計面積 | 491. 9591025 |
|------|--------------|



画地出来形面積計算書

世界測地系

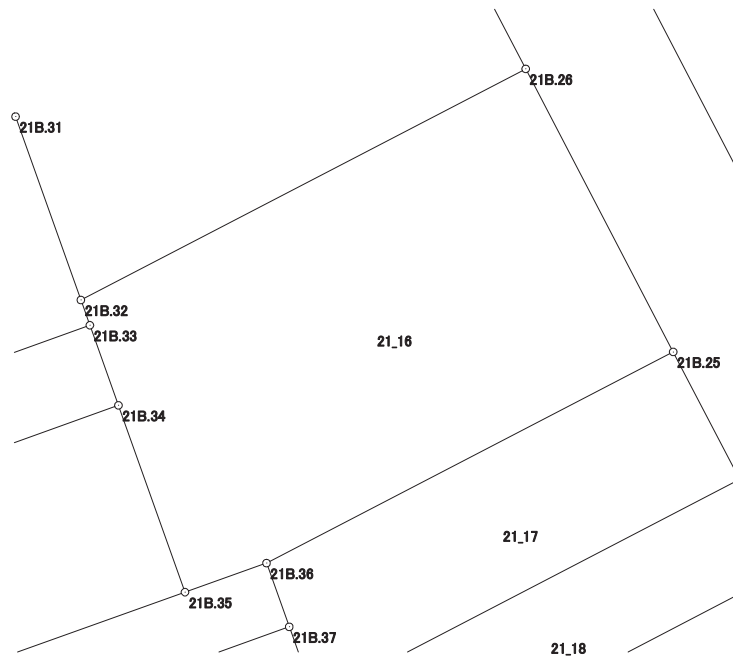
現場名：北部第三地区

地番名： 21_16

| 点名 | Xn | Yn | 距離 | 方向角 | Yn+1-Yn-1 | Xn × (Yn+1-Yn-1) |
|---------|------------|-------------|---------|--------------|-----------|------------------|
| 21B. 26 | 48356. 855 | -70392. 466 | 21. 369 | 242° 32' 34" | -25. 250 | -1221010. 588750 |
| 21B. 32 | 48347. 002 | -70411. 428 | 1. 143 | 160° 22' 35" | -18. 578 | -898190. 603156 |
| 21B. 33 | 48345. 925 | -70411. 044 | 3. 625 | 160° 23' 08" | 1. 601 | 77401. 825925 |
| 21B. 34 | 48342. 510 | -70409. 827 | 8. 456 | 160° 23' 27" | 4. 055 | 196028. 878050 |
| 21B. 35 | 48334. 544 | -70406. 989 | 3. 689 | 70° 21' 24" | 6. 312 | 305087. 641728 |
| 21B. 36 | 48335. 784 | -70403. 515 | 19. 536 | 62° 33' 17" | 20. 811 | 1005916. 000824 |
| 21B. 25 | 48344. 788 | -70386. 178 | 13. 607 | 332° 28' 35" | 11. 049 | 534161. 562612 |

| | |
|-------|--------------|
| 倍面積合計 | -605. 282767 |
| 1/2 | 302. 6413835 |

| | |
|------|--------------|
| 合計面積 | 302. 6413835 |
|------|--------------|



画地出来形面積計算書

世界測地系

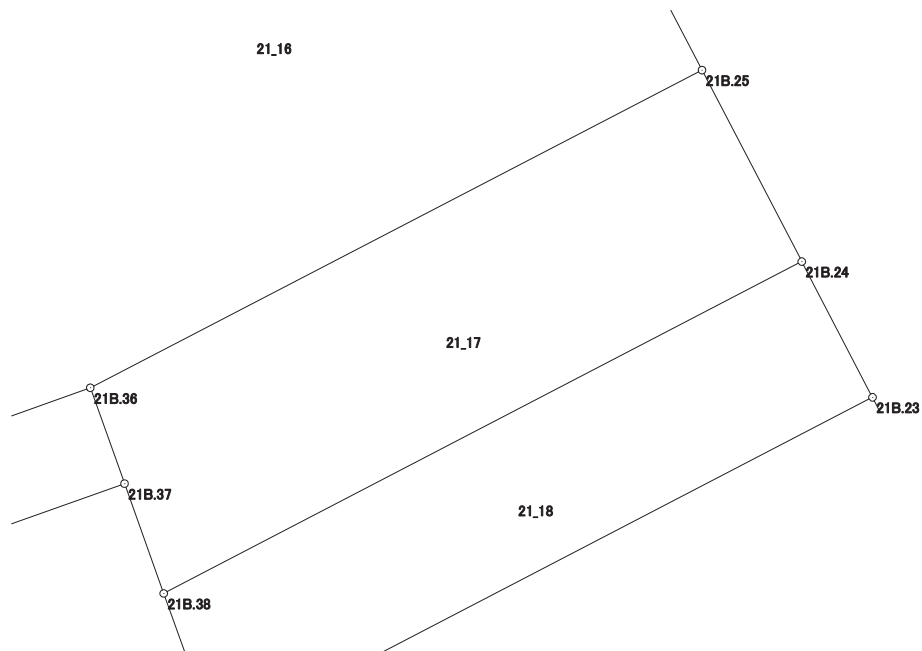
現場名：北部第三地区

地番名： 21_17

| 点名 | Xn | Yn | 距離 | 方向角 | Yn+1-Yn-1 | Xn × (Yn+1-Yn-1) |
|--------|-----------|------------|--------|--------------|-----------|------------------|
| 21B.36 | 48335.784 | -70403.515 | 2.885 | 160° 21' 10" | -16.367 | -791111.776728 |
| 21B.37 | 48333.067 | -70402.545 | 3.305 | 160° 21' 32" | 2.081 | 100581.112427 |
| 21B.38 | 48329.954 | -70401.434 | 20.384 | 62° 31' 02" | 19.195 | 927693.467030 |
| 21B.24 | 48339.361 | -70383.350 | 6.120 | 332° 28' 34" | 15.256 | 737465.291416 |
| 21B.25 | 48344.788 | -70386.178 | 19.536 | 242° 33' 17" | -20.165 | -974872.650020 |

| | |
|-------|-------------|
| 倍面積合計 | -244.555875 |
| 1/2 | 122.2779375 |

| | |
|------|-------------|
| 合計面積 | 122.2779375 |
|------|-------------|



画地出来形面積計算書

世界測地系

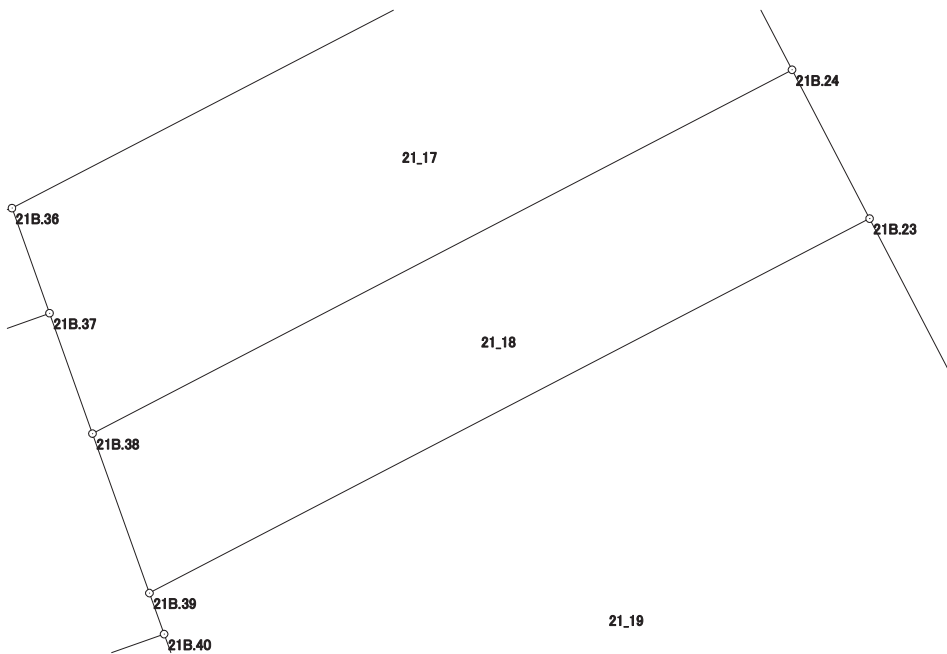
現場名：北部第三地区

地番名： 21_18

| 点名 | Xn | Yn | 距離 | 方向角 | Yn+1-Yn-1 | Xn × (Yn+1-Yn-1) |
|--------|-----------|------------|--------|--------------|-----------|------------------|
| 21B.24 | 48339.361 | -70383.350 | 20.384 | 242° 31' 02" | -20.089 | -971089.423129 |
| 21B.38 | 48329.954 | -70401.434 | 4.378 | 160° 21' 08" | -16.612 | -802857.195848 |
| 21B.39 | 48325.831 | -70399.962 | 20.984 | 62° 31' 22" | 20.089 | 970817.618959 |
| 21B.23 | 48335.513 | -70381.345 | 4.339 | 332° 28' 42" | 16.612 | 802949.541956 |

| | |
|-------|-------------|
| 倍面積合計 | -179.458062 |
| 1/2 | 89.7290310 |

| | |
|------|------------|
| 合計面積 | 89.7290310 |
|------|------------|



画地出来形面積計算書

世界測地系

現場名：北部第三地区

地番名： 21_19

| 点名 | Xn | Yn | 距離 | 方向角 | Yn+1-Yn-1 | Xn × (Yn+1-Yn-1) |
|---------|------------|-------------|---------|--------------|-----------|------------------|
| 21B. 23 | 48335. 513 | -70381. 345 | 20. 984 | 242° 31' 22" | -23. 746 | -1147775. 091698 |
| 21B. 39 | 48325. 831 | -70399. 962 | 1. 127 | 160° 20' 34" | -18. 238 | -881366. 505778 |
| 21B. 40 | 48324. 770 | -70399. 583 | 2. 907 | 160° 20' 37" | 1. 357 | 65576. 712890 |
| 21B. 41 | 48322. 032 | -70398. 605 | 7. 170 | 160° 21' 35" | 3. 388 | 163715. 044416 |
| 21B. 59 | 48315. 279 | -70396. 195 | 22. 520 | 62° 31' 16" | 22. 389 | 1081730. 781531 |
| 21B. 60 | 48325. 670 | -70376. 216 | 11. 099 | 332° 28' 37" | 14. 850 | 717636. 199500 |

| | |
|-------|--------------|
| 倍面積合計 | -482. 859139 |
| 1/2 | 241. 4295695 |

| | |
|------|--------------|
| 合計面積 | 241. 4295695 |
|------|--------------|

