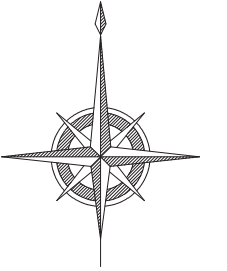


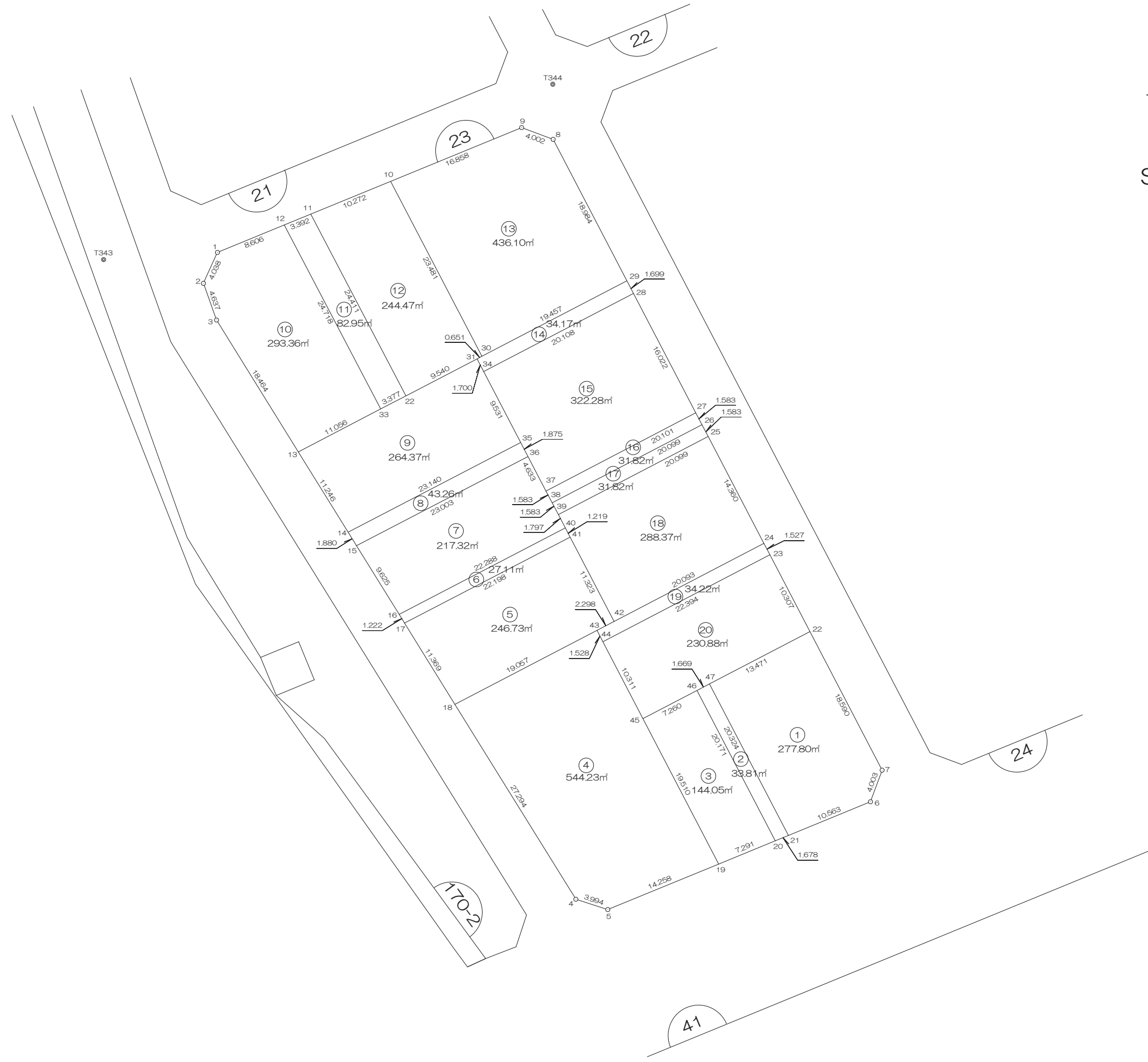
北部第三地区 画地出来形確認測量原図

〈23街区〉



S=1:500

平成二十四年三月



前橋市

# 画地出来形面積計算書

世界測地系

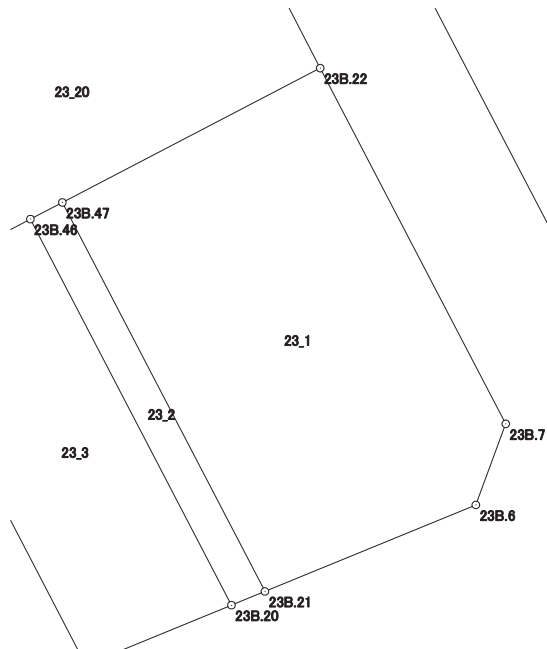
現場名：北部第三地区

地番名： 23\_1

点名	Xn	Yn	距離	方向角	Yn+1-Yn-1	Xn × (Yn+1-Yn-1)
23B. 21	48215.972	-70334.228	10.563	67° 41' 20"	19.158	923721.591576
23B. 6	48219.982	-70324.456	4.003	20° 14' 28"	11.157	537990.339174
23B. 7	48223.738	-70323.071	18.590	332° 27' 42"	-7.210	-347693.150980
23B. 22	48240.222	-70331.666	13.471	242° 29' 16"	-20.543	-990998.880546
23B. 47	48233.999	-70343.614	20.324	152° 29' 44"	-2.562	-123575.505438

倍面積合計	-555.606214
1/2	277.8031070

合計面積	277.8031070
------	-------------



# 画地出来形面積計算書

世界測地系

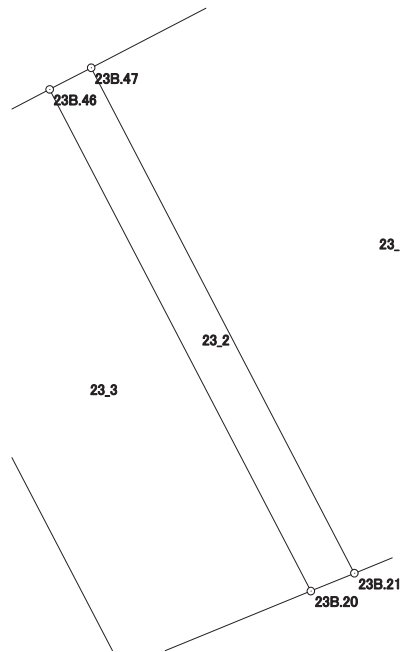
現場名：北部第三地区

地番名： 23\_2

点名	Xn	Yn	距離	方向角	Yn+1-Yn-1	Xn × (Yn+1-Yn-1)
23B.46	48233.227	-70345.094	20.171	152° 30' 00"	7.834	377859.100318
23B.20	48215.335	-70335.780	1.678	67° 41' 06"	10.866	523907.830110
23B.21	48215.972	-70334.228	20.324	332° 29' 44"	-7.834	-377723.924648
23B.47	48233.999	-70343.614	1.669	242° 27' 09"	-10.866	-524110.633134

倍面積合計	-67.627354
1/2	33.8136770

合計面積	33.8136770
------	------------



# 画地出来形面積計算書

世界測地系

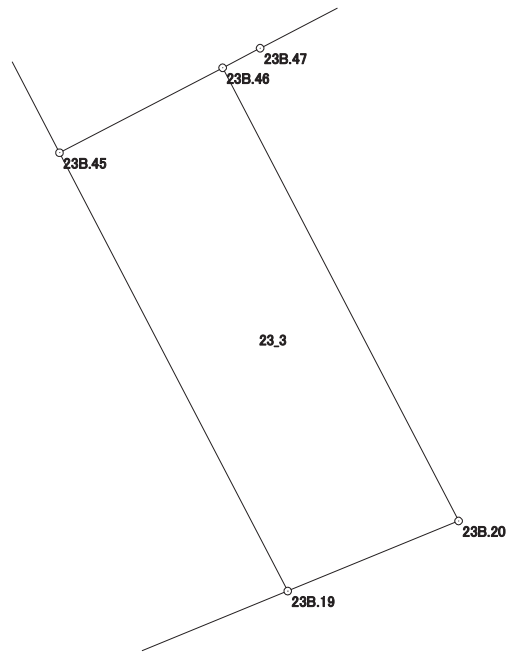
現場名：北部第三地区

地番名： 23\_3

点名	Xn	Yn	距離	方向角	Yn+1-Yn-1	Xn × (Yn+1-Yn-1)
23B.45	48229.873	-70351.533	19.510	152° 30' 09"	2.569	123902.543737
23B.19	48212.567	-70342.525	7.291	67° 41' 16"	15.753	759492.567951
23B.20	48215.335	-70335.780	20.171	332° 30' 00"	-2.569	-123865.195615
23B.46	48233.227	-70345.094	7.260	242° 29' 08"	-15.753	-759818.024931

倍面積合計	-288.108858
1/2	144.0544290

合計面積	144.0544290
------	-------------



# 画地出来形面積計算書

世界測地系

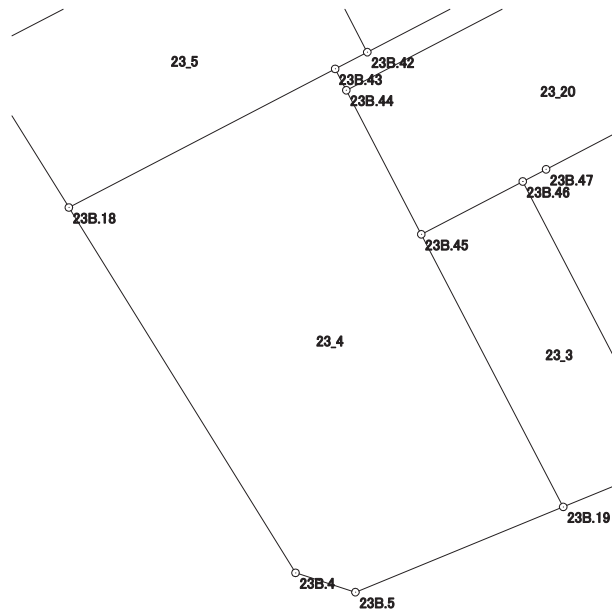
現場名：北部第三地区

地番名： 23\_4

点名	Xn	Yn	距離	方向角	Yn+1-Yn-1	Xn × (Yn+1-Yn-1)
23B.18	48231.576	-70373.903	27.294	148° 11' 21"	-2.517	-121398.876792
23B.4	48208.382	-70359.516	3.994	107° 54' 15"	18.188	876814.051816
23B.5	48207.154	-70355.715	14.258	67° 41' 15"	16.991	819087.753614
23B.19	48212.567	-70342.525	19.510	332° 30' 09"	4.182	201624.955194
23B.45	48229.873	-70351.533	10.311	332° 30' 02"	-13.769	-664077.121337
23B.44	48239.019	-70356.294	1.528	332° 31' 46"	-5.466	-263674.477854
23B.43	48240.375	-70356.999	19.057	242° 30' 06"	-17.609	-849464.763375

倍面積合計	-1088.478734
1/2	544.2393670

合計面積	544.2393670
------	-------------



# 画地出来形面積計算書

世界測地系

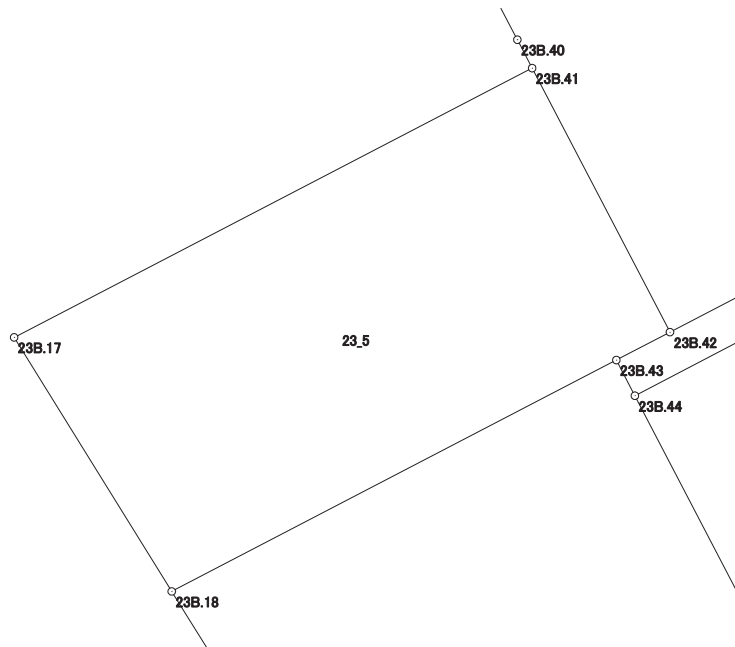
現場名：北部第三地区

地番名： 23\_5

点名	Xn	Yn	距離	方向角	Yn+1-Yn-1	Xn × (Yn+1-Yn-1)
23B.17	48241.237	-70379.896	11.369	148° 11' 15"	-13.703	-661049.670611
23B.18	48231.576	-70373.903	19.057	62° 30' 06"	22.897	1104358.395672
23B.43	48240.375	-70356.999	2.298	62° 28' 34"	18.942	913769.183250
23B.42	48241.437	-70354.961	11.323	332° 26' 21"	-3.201	-154420.839837
23B.41	48251.475	-70360.200	22.198	242° 32' 04"	-24.935	-1203150.529125

倍面積合計	-493.460651
1/2	246.7303255

合計面積	246.7303255
------	-------------



# 画地出来形面積計算書

世界測地系

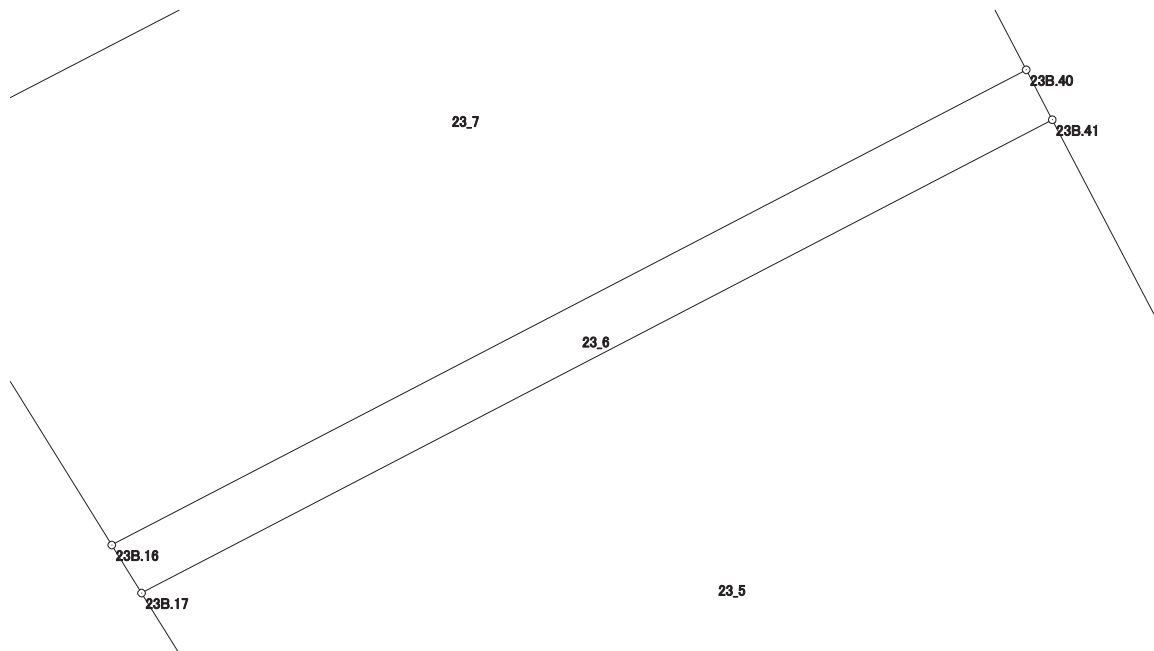
現場名：北部第三地区

地番名： 23\_6

点名	Xn	Yn	距離	方向角	Yn+1-Yn-1	Xn × (Yn+1-Yn-1)
23B.40	48252.556	-70360.764	22.288	242° 32' 01"	-20.340	-981456.989040
23B.16	48242.276	-70380.540	1.222	148° 12' 30"	-19.132	-922971.224432
23B.17	48241.237	-70379.896	22.198	62° 32' 04"	20.340	981226.760580
23B.41	48251.475	-70360.200	1.219	332° 26' 50"	19.132	923147.219700

倍面積合計	-54.233192
1/2	27.1165960

合計面積	27.1165960
------	------------



# 画地出来形面積計算書

世界測地系

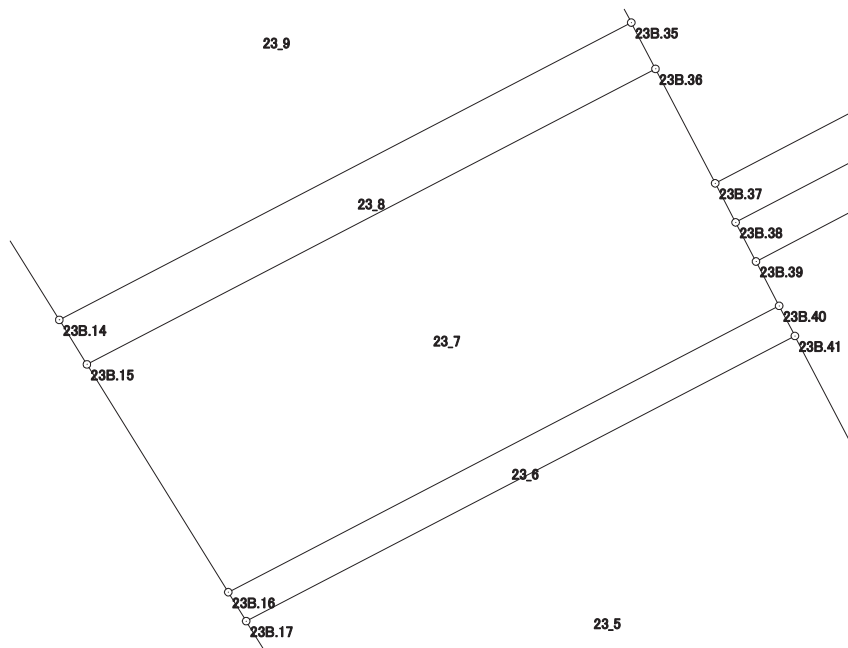
現場名：北部第三地区

地番名： 23\_7

点名	Xn	Yn	距離	方向角	Yn+1-Yn-1	Xn × (Yn+1-Yn-1)
23B. 15	48250.455	-70385.614	9.625	148° 11' 09"	-15.336	-739968.977880
23B. 16	48242.276	-70380.540	22.288	62° 32' 01"	24.850	1198820.558600
23B. 40	48252.556	-70360.764	1.797	332° 25' 21"	18.944	914096.420864
23B. 39	48254.149	-70361.596	1.583	332° 27' 50"	-1.564	-75469.489036
23B. 38	48255.553	-70362.328	1.583	332° 24' 54"	-1.465	-70694.385145
23B. 37	48256.956	-70363.061	4.633	332° 27' 02"	-2.876	-138787.005456
23B. 36	48261.064	-70365.204	23.003	242° 32' 05"	-22.553	-1088431.776392

倍面積合計	-434.654445
1/2	217.3272225

合計面積	217.3272225
------	-------------





# 画地出来形面積計算書

世界測地系

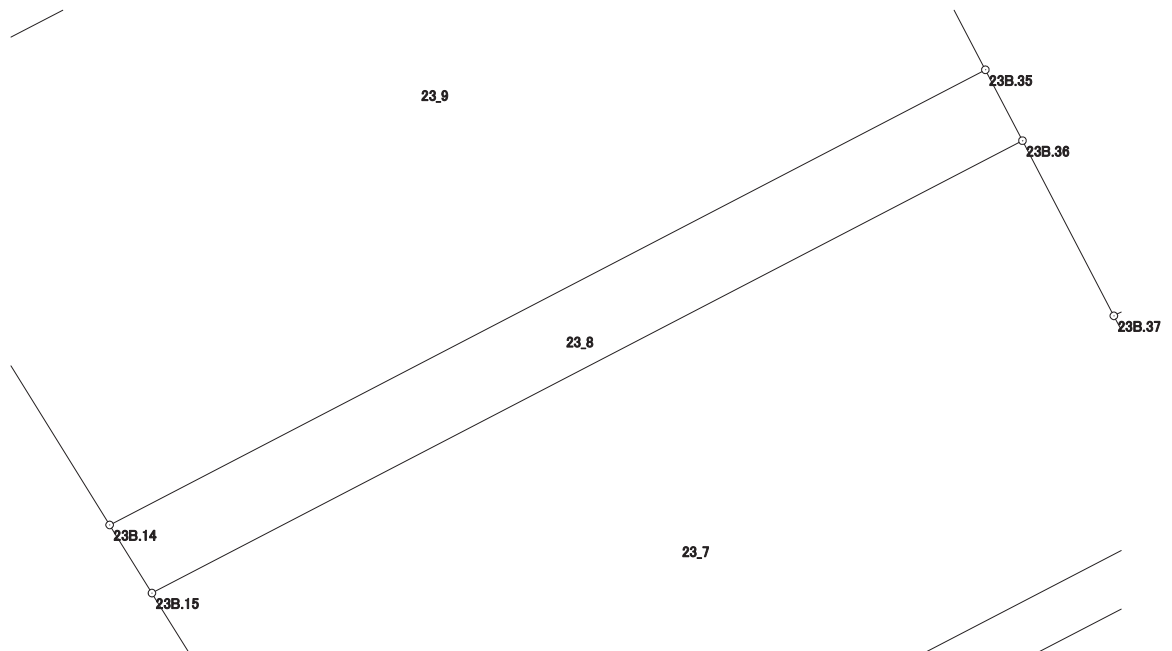
現場名：北部第三地区

地番名： 23\_8

点名	Xn	Yn	距離	方向角	Yn+1-Yn-1	Xn × (Yn+1-Yn-1)
23B.14	48252.053	-70386.605	1.880	148° 11' 42"	-19.541	-942893.367673
23B.15	48250.455	-70385.614	23.003	62° 32' 05"	21.401	1032607.987455
23B.36	48261.064	-70365.204	1.875	332° 23' 48"	19.541	943069.451624
23B.35	48262.726	-70366.073	23.140	242° 32' 01"	-21.401	-1032870.599126

倍面積合計	-86.527720
1/2	43.2638600

合計面積	43.2638600
------	------------



# 画地出来形面積計算書

世界測地系

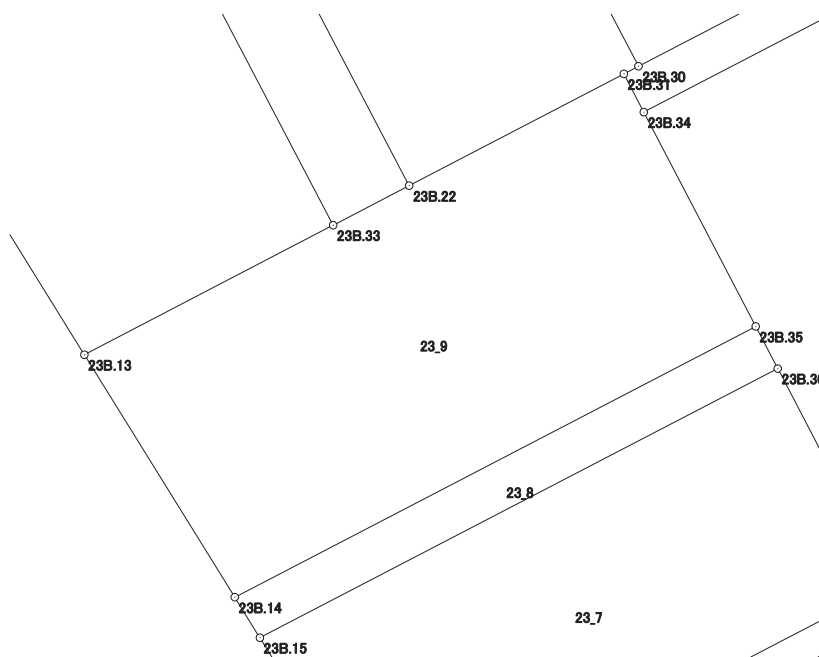
現場名：北部第三地区

地番名： 23\_9

点名	Xn	Yn	距離	方向角	Yn+1-Yn-1	Xn × (Yn+1-Yn-1)
23B.13	48261.610	-70392.533	11.246	148° 11' 22"	-3.878	-187158.523580
23B.14	48252.053	-70386.605	23.140	62° 32' 01"	26.460	1276749.322380
23B.35	48262.726	-70366.073	9.531	332° 25' 56"	16.121	778043.405846
23B.34	48271.175	-70370.484	1.700	332° 27' 18"	-5.197	-250865.296475
23B.31	48272.682	-70371.270	9.540	242° 30' 01"	-9.248	-446425.763136
23B.22	48268.277	-70379.732	3.377	242° 29' 11"	-11.457	-553009.649589
23B.33	48266.717	-70382.727	11.056	242° 29' 22"	-12.801	-617862.244317

倍面積合計	-528.748871
1/2	264.3744355

合計面積	264.3744355
------	-------------



# 画地出来形面積計算書

世界測地系

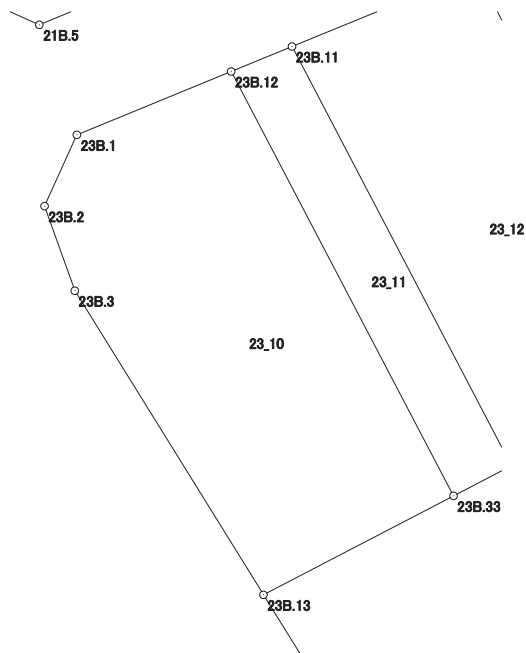
現場名：北部第三地区

地番名： 23\_10

点名	Xn	Yn	距離	方向角	Yn+1-Yn-1	Xn × (Yn+1-Yn-1)
23B.12	48288.612	-70394.198	8.606	247° 41' 26"	-19.433	-938392.596996
23B.1	48285.345	-70402.160	4.038	204° 22' 54"	-9.629	-464939.587005
23B.2	48281.667	-70403.827	4.637	160° 20' 31"	-0.107	-5166.138369
23B.3	48277.300	-70402.267	18.464	148° 11' 05"	11.294	545243.826200
23B.13	48261.610	-70392.533	11.056	62° 29' 22"	19.540	943031.859400
23B.33	48266.717	-70382.727	24.718	332° 20' 58"	-1.665	-80364.083805

倍面積合計	-586.720575
1/2	293.3602875

合計面積	293.3602875
------	-------------



# 画地出来形面積計算書

世界測地系

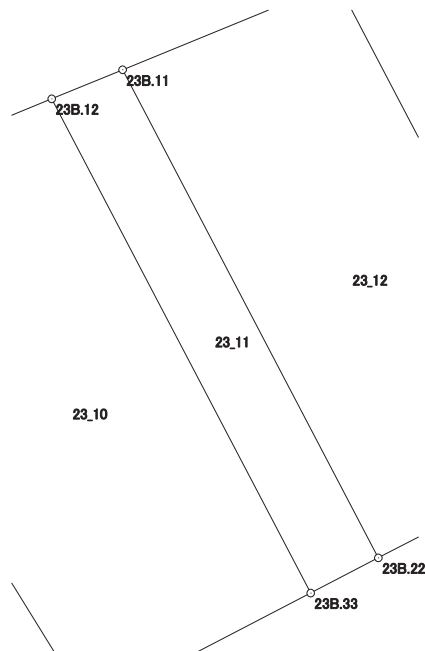
現場名：北部第三地区

地番名： 23\_11

点名	Xn	Yn	距離	方向角	Yn+1-Yn-1	Xn × (Yn+1-Yn-1)
23B. 22	48268. 277	-70379. 732	24. 411	332° 21' 02"	-8. 333	-402219. 552241
23B. 11	48289. 900	-70391. 060	3. 392	247° 41' 03"	-14. 466	-698561. 693400
23B. 12	48288. 612	-70394. 198	24. 718	152° 20' 58"	8. 333	402389. 003796
23B. 33	48266. 717	-70382. 727	3. 377	62° 29' 11"	14. 466	698226. 328122

倍面積合計	-165. 913723
1/2	82. 9568615

合計面積	82. 9568615
------	-------------



# 画地出来形面積計算書

世界測地系

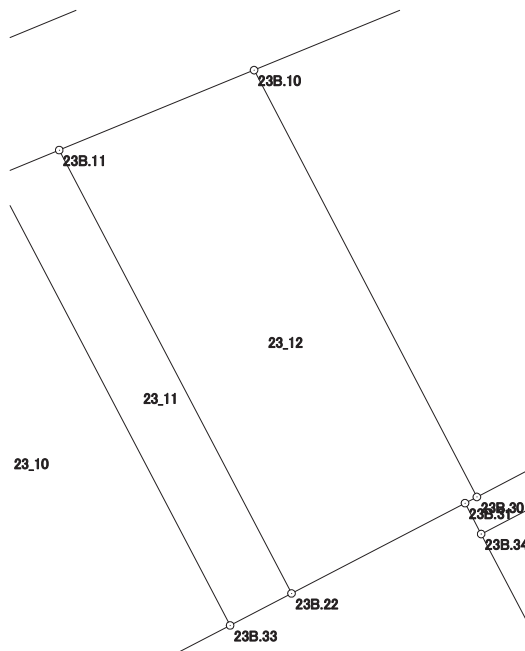
現場名：北部第三地区

地番名： 23\_12

点名	Xn	Yn	距離	方向角	Yn+1-Yn-1	Xn × (Yn+1-Yn-1)
23B. 11	48289. 900	-70391. 060	24. 411	152° 21' 02"	1. 825	88129. 067500
23B. 22	48268. 277	-70379. 732	9. 540	62° 30' 01"	19. 790	955229. 201830
23B. 31	48272. 682	-70371. 270	0. 651	62° 27' 02"	9. 039	436336. 772598
23B. 30	48272. 983	-70370. 693	23. 481	332° 26' 27"	-10. 287	-496584. 176121
23B. 10	48293. 800	-70381. 557	10. 272	247° 41' 13"	-20. 367	-983599. 824600

倍面積合計	-488. 958793
1/2	244. 4793965

合計面積	244. 4793965
------	--------------



# 画地出来形面積計算書

世界測地系

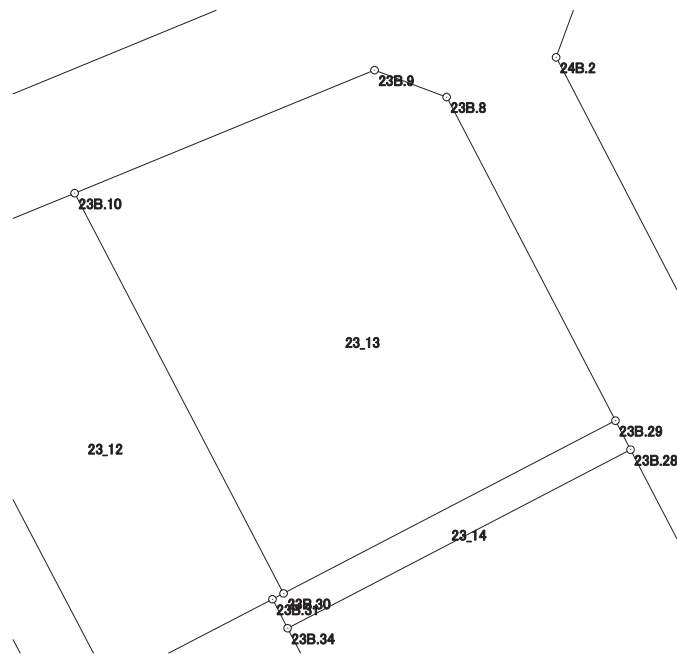
現場名：北部第三地区

地番名： 23\_13

点名	Xn	Yn	距離	方向角	Yn+1-Yn-1	Xn × (Yn+1-Yn-1)
23B.10	48293.800	-70381.557	23.481	152° 26' 27"	-4.732	-228526.261600
23B.30	48272.983	-70370.693	19.457	62° 29' 50"	28.122	1357532.827926
23B.29	48281.968	-70353.435	18.984	332° 27' 42"	8.481	409479.370608
23B.8	48298.801	-70362.212	4.002	290° 27' 50"	-12.526	-604990.781326
23B.9	48300.200	-70365.961	16.858	247° 41' 19"	-19.345	-934367.369000

倍面積合計	-872.213392
1/2	436.1066960

合計面積	436.1066960
------	-------------



# 画地出来形面積計算書

世界測地系

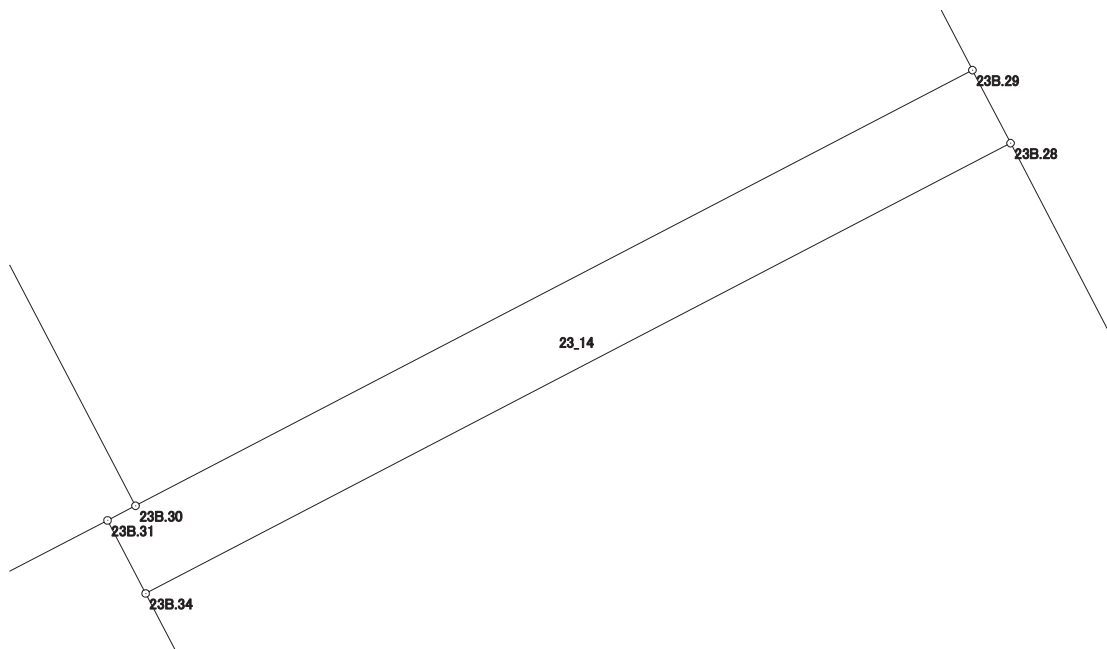
現場名：北部第三地区

地番名： 23\_14

点名	Xn	Yn	距離	方向角	Yn+1-Yn-1	Xn × (Yn+1-Yn-1)
23B.31	48272.682	-70371.270	1.700	152° 27' 18"	0.209	10088.990538
23B.34	48271.175	-70370.484	20.108	62° 29' 36"	18.621	898857.549675
23B.28	48280.462	-70352.649	1.699	332° 26' 22"	17.049	823133.596638
23B.29	48281.968	-70353.435	19.457	242° 29' 50"	-18.044	-871199.830592
23B.30	48272.983	-70370.693	0.651	242° 27' 02"	-17.835	-860948.651805

倍面積合計	-68.345546
1/2	34.1727730

合計面積	34.1727730
------	------------



# 画地出来形面積計算書

世界測地系

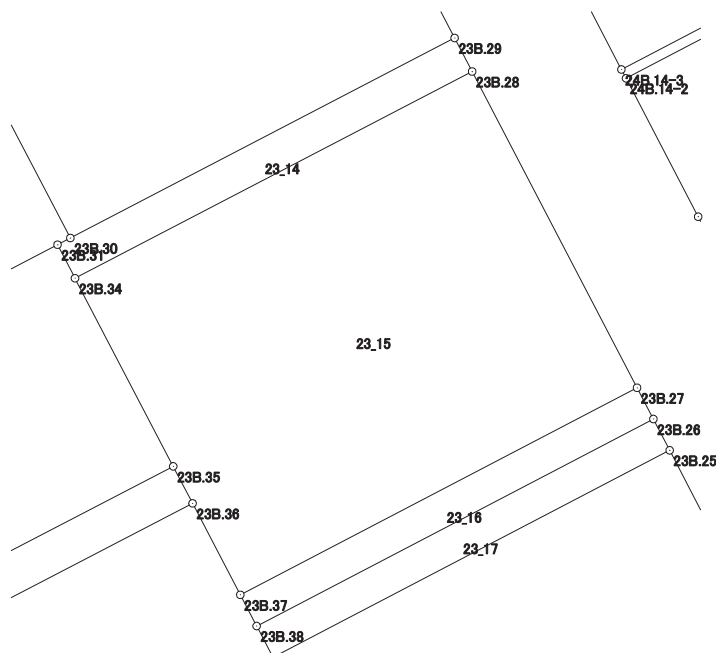
現場名：北部第三地区

地番名： 23\_15

点名	Xn	Yn	距離	方向角	Yn+1-Yn-1	Xn × (Yn+1-Yn-1)
23B. 27	48266. 256	-70345. 241	16. 022	332° 27' 34"	10. 412	502548. 257472
23B. 28	48280. 462	-70352. 649	20. 108	242° 29' 36"	-25. 243	-1218743. 702266
23B. 34	48271. 175	-70370. 484	9. 531	152° 25' 56"	-13. 424	-647992. 253200
23B. 35	48262. 726	-70366. 073	1. 875	152° 23' 48"	5. 280	254827. 193280
23B. 36	48261. 064	-70365. 204	4. 633	152° 27' 02"	3. 012	145362. 324768
23B. 37	48256. 956	-70363. 061	20. 101	62° 26' 26"	19. 963	963353. 612628

倍面積合計	-644. 567318
1/2	322. 2836590

合計面積	322. 2836590
------	--------------





# 画地出来形面積計算書

世界測地系

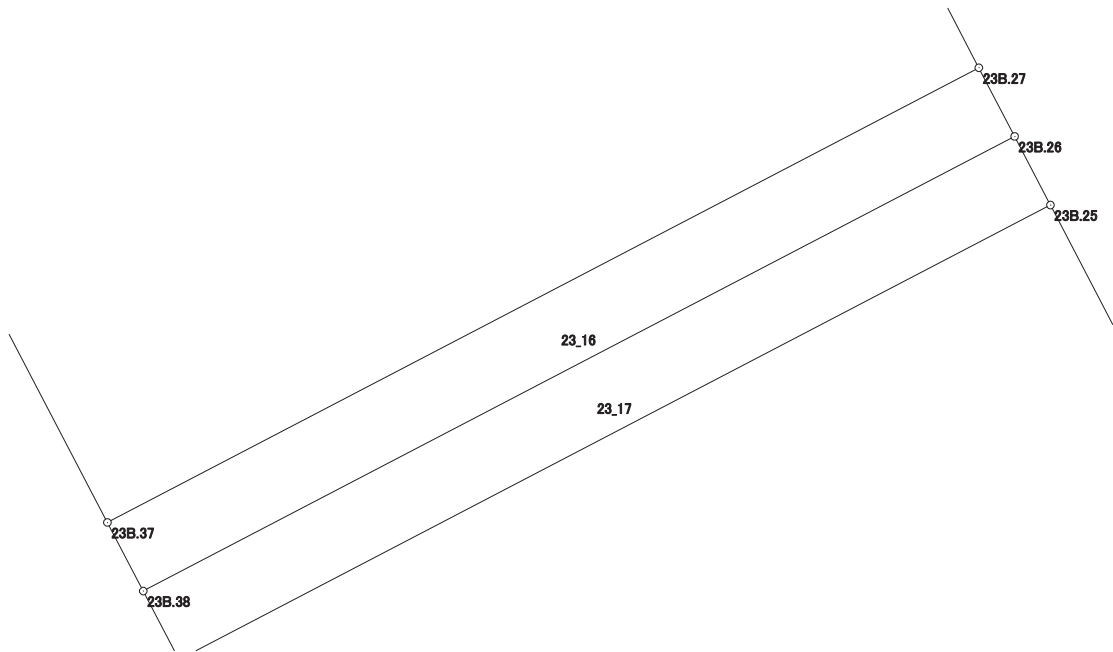
現場名：北部第三地区

地番名： 23\_16

点名	Xn	Yn	距離	方向角	Yn+1-Yn-1	Xn × (Yn+1-Yn-1)
23B.38	48255.553	-70362.328	20.099	62° 26' 30"	18.552	895237.019256
23B.26	48264.852	-70344.509	1.583	332° 27' 50"	17.087	824701.526124
23B.27	48266.256	-70345.241	20.101	242° 26' 26"	-18.552	-895435.581312
23B.37	48256.956	-70363.061	1.583	152° 24' 54"	-17.087	-824566.607172

倍面積合計	-63.643104
1/2	31.8215520

合計面積	31.8215520
------	------------



# 画地出来形面積計算書

世界測地系

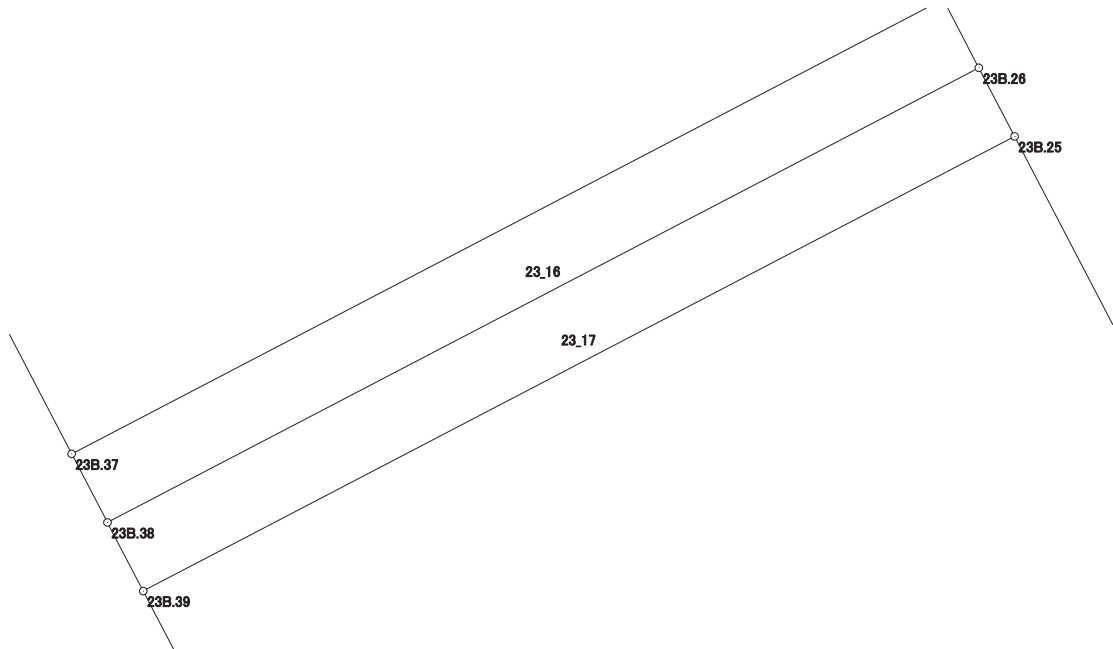
現場名：北部第三地区

地番名： 23\_17

点名	Xn	Yn	距離	方向角	Yn+1-Yn-1	Xn × (Yn+1-Yn-1)
23B.38	48255.553	-70362.328	1.583	152° 27' 50"	-17.087	-824542.634111
23B.39	48254.149	-70361.596	20.099	62° 26' 30"	18.551	895162.718099
23B.25	48263.448	-70343.777	1.583	332° 27' 50"	17.087	824677.535976
23B.26	48264.852	-70344.509	20.099	242° 26' 30"	-18.551	-895361.269452

倍面積合計	-63.649488
1/2	31.8247440

合計面積	31.8247440
------	------------



# 画地出来形面積計算書

世界測地系

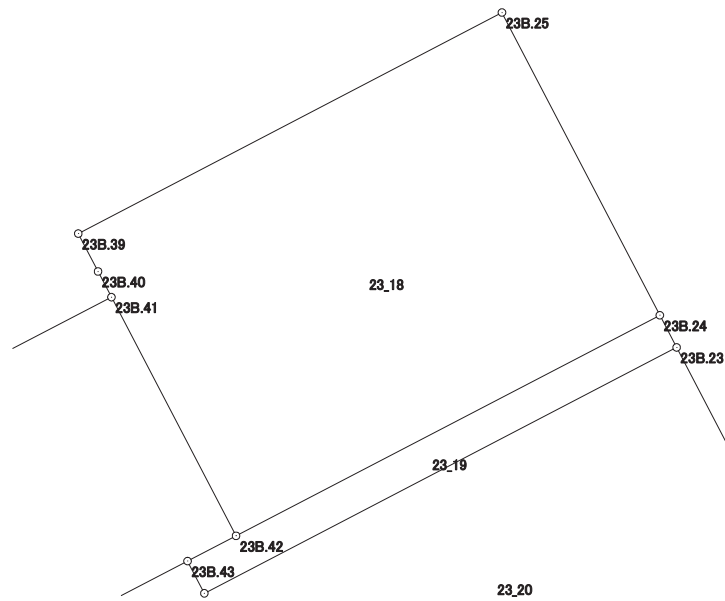
現場名：北部第三地区

地番名： 23\_18

点名	Xn	Yn	距離	方向角	Yn+1-Yn-1	Xn × (Yn+1-Yn-1)
23B.39	48254.149	-70361.596	1.797	152° 25' 21"	-16.987	-819693.229063
23B.40	48252.556	-70360.764	1.219	152° 26' 50"	1.396	67360.568176
23B.41	48251.475	-70360.200	11.323	152° 26' 21"	5.803	280003.309425
23B.42	48241.437	-70354.961	20.093	62° 30' 01"	23.062	1112544.020094
23B.24	48250.715	-70337.138	14.360	332° 27' 45"	11.184	539635.996560
23B.25	48263.448	-70343.777	20.099	242° 26' 30"	-24.458	-1180427.411184

倍面積合計	-576.745992
1/2	288.3729960

合計面積	288.3729960
------	-------------



# 画地出来形面積計算書

世界測地系

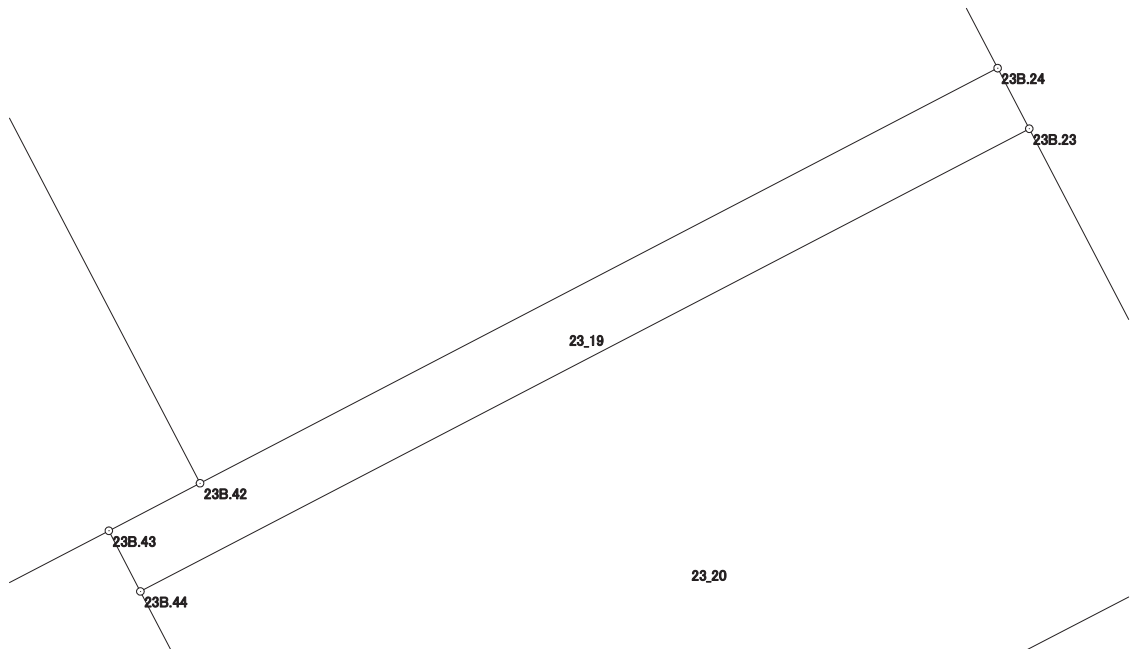
現場名：北部第三地区

地番名： 23\_19

点名	Xn	Yn	距離	方向角	Yn+1-Yn-1	Xn × (Yn+1-Yn-1)
23B.43	48240.375	-70356.999	1.528	152° 31' 46"	-1.333	-64304.419875
23B.44	48239.019	-70356.294	22.394	62° 29' 44"	20.568	992180.142792
23B.23	48249.361	-70336.431	1.527	332° 25' 42"	19.156	924264.759316
23B.24	48250.715	-70337.138	20.093	242° 30' 01"	-18.530	-894085.748950
23B.42	48241.437	-70354.961	2.298	242° 28' 34"	-19.861	-958123.180257

倍面積合計	-68.446974
1/2	34.2234870

合計面積	34.2234870
------	------------



# 画地出来形面積計算書

世界測地系

現場名：北部第三地区

地番名： 23\_20

点名	Xn	Yn	距離	方向角	Yn+1-Yn-1	Xn × (Yn+1-Yn-1)
23B.44	48239.019	-70356.294	10.311	152° 30' 02"	-15.102	-728505.664938
23B.45	48229.873	-70351.533	7.260	62° 29' 08"	11.200	540174.577600
23B.46	48233.227	-70345.094	1.669	62° 27' 09"	7.919	381958.924613
23B.47	48233.999	-70343.614	13.471	62° 29' 16"	13.428	647686.138572
23B.22	48240.222	-70331.666	10.307	332° 27' 46"	7.183	346509.514626
23B.23	48249.361	-70336.431	22.394	242° 29' 44"	-24.628	-1188285.262708

倍面積合計	-461.772235
1/2	230.8861175

合計面積	230.8861175
------	-------------

