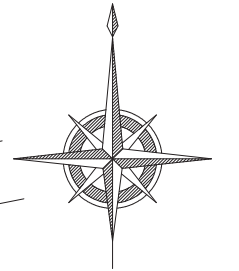


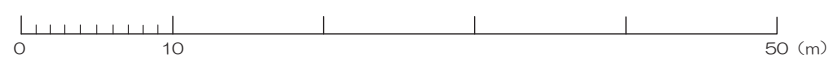
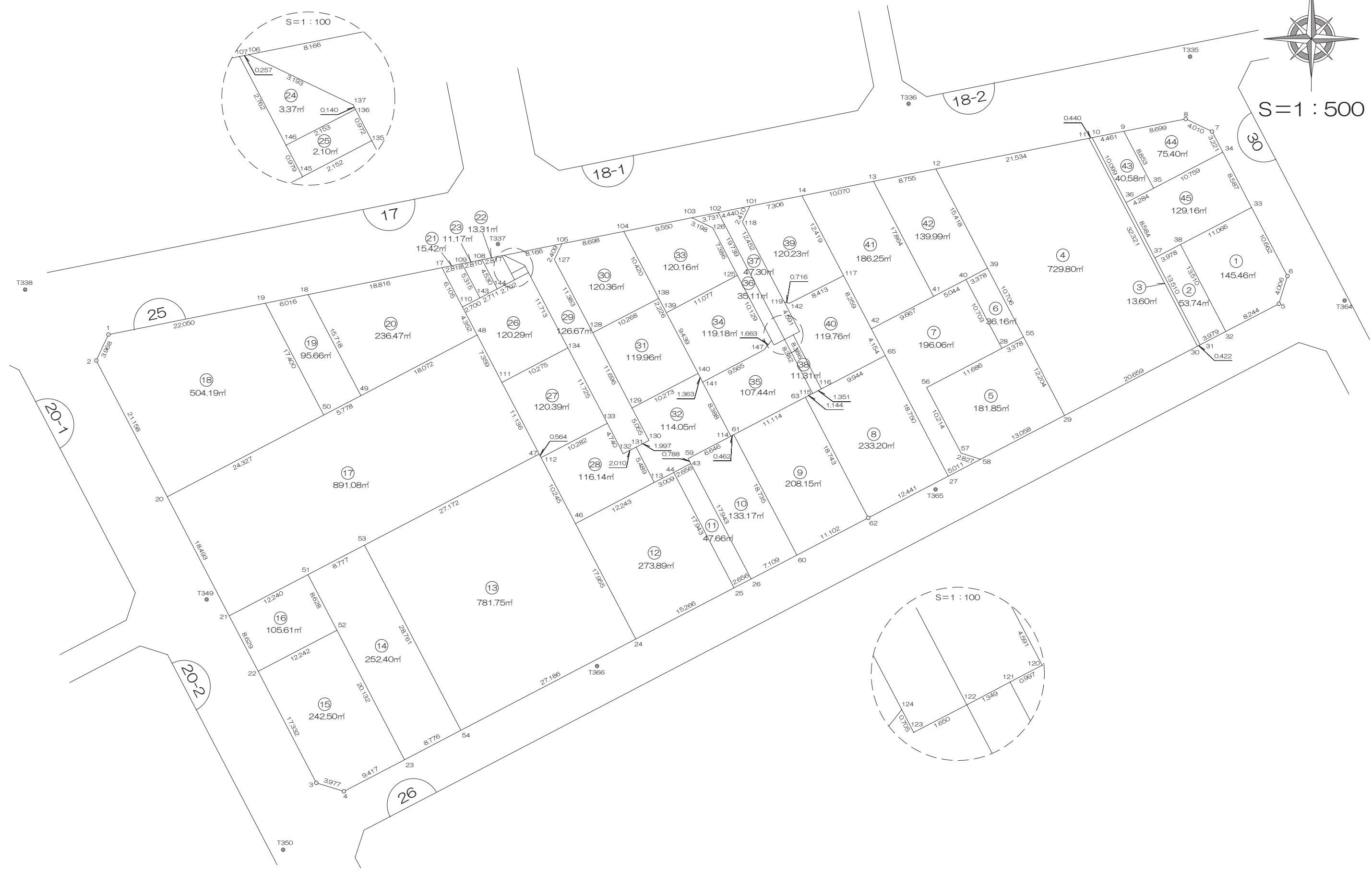
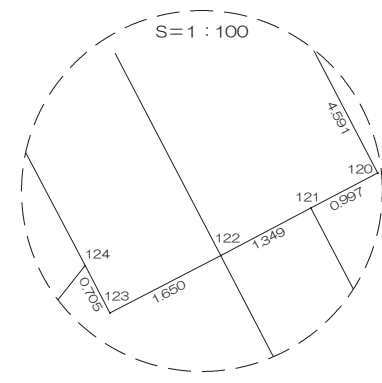
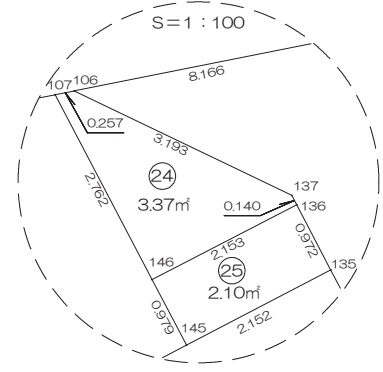
北部第三地区 画地出来形確認測量原図

〈25街区〉

平成二十四年三月



S=1:500



前橋市

画地出来形面積計算書

世界測地系

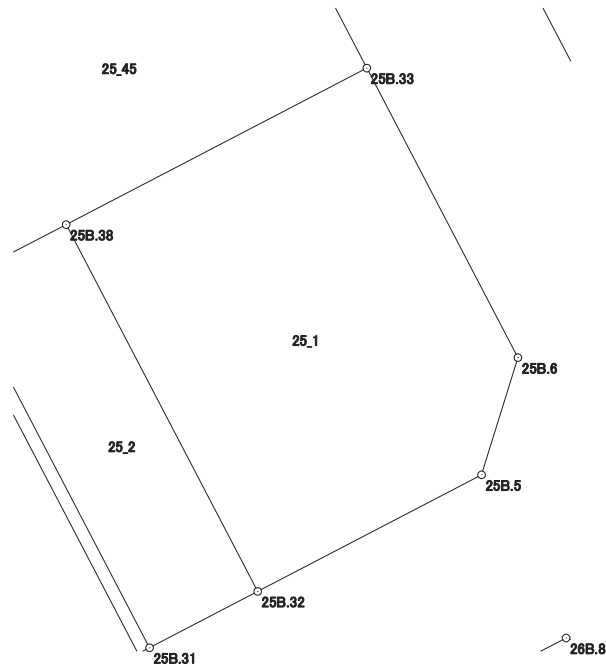
現場名：北部第三地区

地番名： 25_1

点名	Xn	Yn	距離	方向角	Yn+1-Yn-1	Xn × (Yn+1-Yn-1)
25B.38	48504.778	-70233.980	13.510	152° 26' 00"	-3.563	-172822.524014
25B.32	48492.802	-70227.728	8.244	62° 28' 50"	13.563	657707.873526
25B.5	48496.611	-70220.417	4.006	17° 13' 21"	8.497	412075.703667
25B.6	48500.437	-70219.231	10.662	332° 26' 07"	-3.748	-181779.637876
25B.33	48509.889	-70224.165	11.066	242° 29' 33"	-14.749	-715472.352861

倍面積合計	-290.937558
1/2	145.4687790

合計面積	145.4687790
------	-------------



画地出来形面積計算書

世界測地系

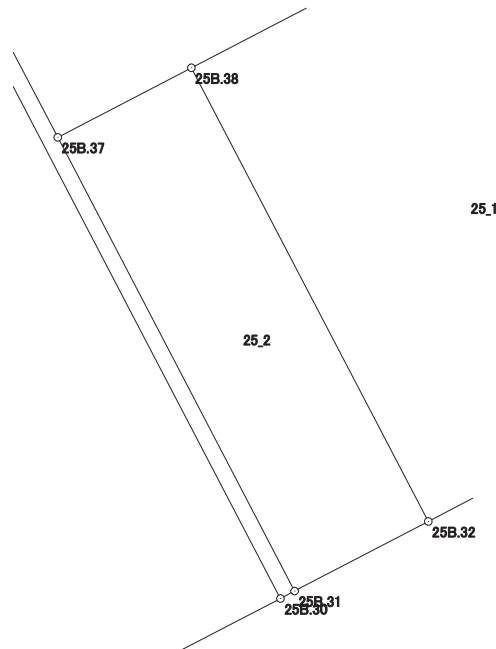
現場名：北部第三地区

地番名： 25_2

点名	Xn	Yn	距離	方向角	Yn+1-Yn-1	Xn × (Yn+1-Yn-1)
25B.37	48502.941	-70237.508	13.510	152° 26' 21"	2.723	132073.508343
25B.31	48490.964	-70231.257	3.979	62° 29' 18"	9.780	474241.627920
25B.32	48492.802	-70227.728	13.510	332° 26' 00"	-2.723	-132045.899846
25B.38	48504.778	-70233.980	3.978	242° 29' 40"	-9.780	-474376.728840

倍面積合計	-107.492423
1/2	53.7462115

合計面積	53.7462115
------	------------



画地出来形面積計算書

世界測地系

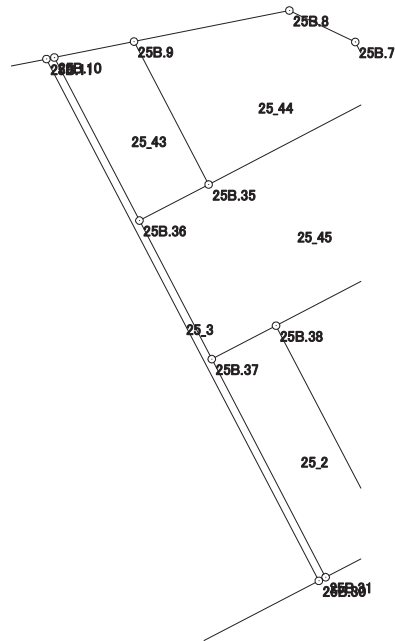
現場名：北部第三地区

地番名： 25_3

点名	Xn	Yn	距離	方向角	Yn+1-Yn-1	Xn × (Yn+1-Yn-1)
25B.10	48519.504	-70246.152	0.440	258° 59' 47"	-5.104	-247643.548416
25B.11	48519.420	-70246.584	32.321	152° 26' 24"	14.522	704599.017240
25B.30	48490.767	-70231.630	0.422	62° 09' 33"	15.327	743217.985809
25B.31	48490.964	-70231.257	13.510	332° 26' 21"	-5.878	-285029.886392
25B.37	48502.941	-70237.508	8.584	332° 26' 17"	-10.223	-495845.565843
25B.36	48510.551	-70241.480	10.099	332° 26' 34"	-8.644	-419325.202844

倍面積合計	-27.200446
1/2	13.6002230

合計面積	13.6002230
------	------------



画地出来形面積計算書

世界測地系

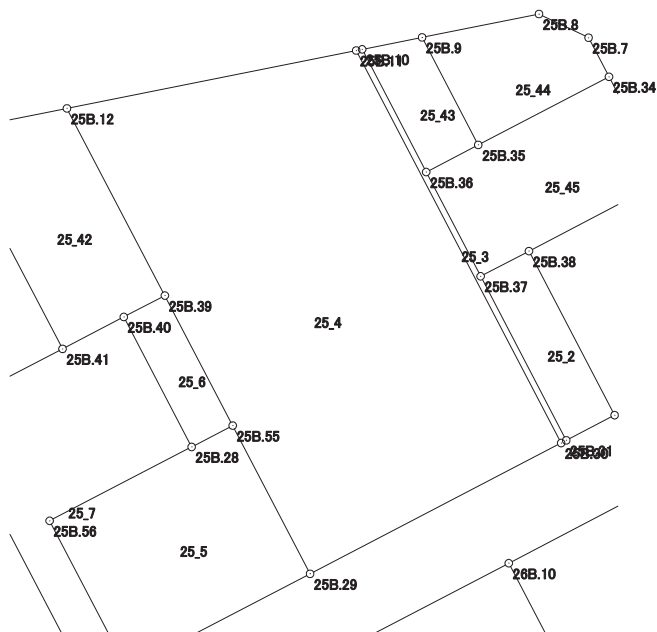
現場名：北部第三地区

地番名： 25_4

点名	Xn	Yn	距離	方向角	Yn+1-Yn-1	Xn × (Yn+1-Yn-1)
25B.12	48515.195	-70267.699	15.418	152° 22' 46"	-13.967	-677611.728565
25B.39	48501.534	-70260.551	10.706	152° 26' 30"	12.101	586917.062934
25B.55	48492.043	-70255.598	12.204	152° 26' 38"	10.599	513967.163757
25B.29	48481.223	-70249.952	20.659	62° 29' 05"	23.968	1161997.952864
25B.30	48490.767	-70231.630	32.321	332° 26' 24"	3.368	163316.903256
25B.11	48519.420	-70246.584	21.534	258° 41' 05"	-36.069	-1750046.959980

倍面積合計	-1459.605734
1/2	729.8028670

合計面積	729.8028670
------	-------------



画地出来形面積計算書

世界測地系

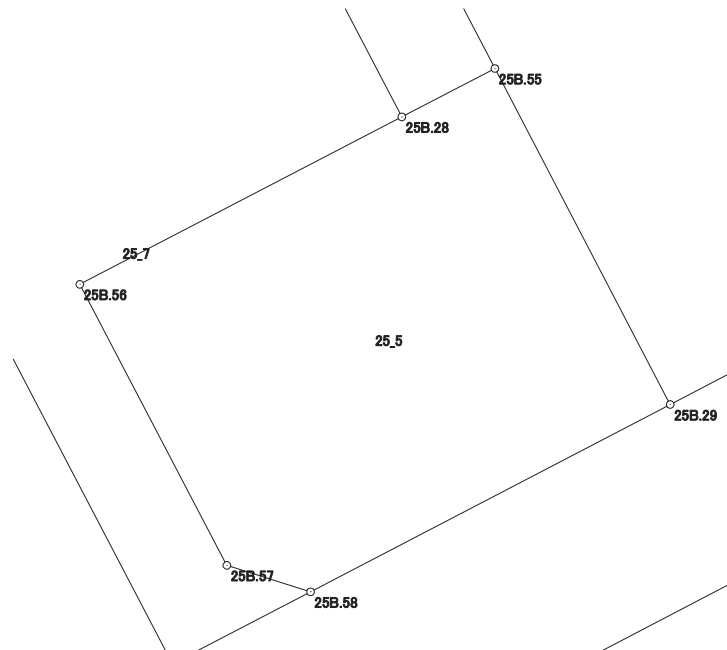
現場名：北部第三地区

地番名： 25_5

点名	Xn	Yn	距離	方向角	Yn+1-Yn-1	Xn × (Yn+1-Yn-1)
25B.56	48485.091	-70268.962	10.214	152° 23' 38"	-5.634	-273165.002694
25B.57	48476.040	-70264.229	2.827	107° 29' 57"	7.429	360128.501160
25B.58	48475.190	-70261.533	13.058	62° 29' 00"	14.277	692080.287630
25B.29	48481.223	-70249.952	12.204	332° 26' 38"	5.935	287736.058505
25B.55	48492.043	-70255.598	3.378	242° 31' 02"	-8.643	-419116.727649
25B.28	48490.484	-70258.595	11.686	242° 30' 58"	-13.364	-648026.828176

倍面積合計	-363.711224
1/2	181.8556120

合計面積	181.8556120
------	-------------



画地出来形面積計算書

世界測地系

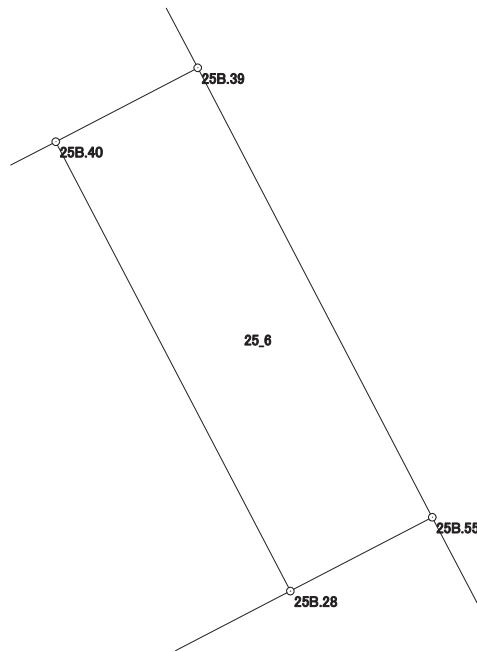
現場名：北部第三地区

地番名： 25_6

点名	Xn	Yn	距離	方向角	Yn+1-Yn-1	Xn × (Yn+1-Yn-1)
25B. 40	48499. 973	-70263. 547	10. 703	152° 26' 29"	1. 956	94865. 947188
25B. 28	48490. 484	-70258. 595	3. 378	62° 31' 02"	7. 949	385450. 857316
25B. 55	48492. 043	-70255. 598	10. 706	332° 26' 30"	-1. 956	-94850. 436108
25B. 39	48501. 534	-70260. 551	3. 378	242° 28' 45"	-7. 949	-385538. 693766

倍面積合計	-72. 325370
1/2	36. 1626850

合計面積	36. 1626850
------	-------------



画地出来形面積計算書

世界測地系

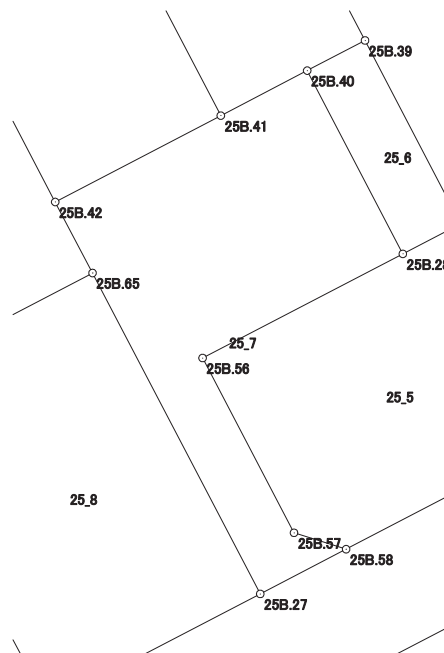
現場名：北部第三地区

地番名： 25_7

点名	Xn	Yn	距離	方向角	Yn+1-Yn-1	Xn × (Yn+1-Yn-1)
25B.42	48493.171	-70276.591	4.154	152° 18' 44"	-6.642	-322091.641782
25B.65	48489.493	-70274.661	18.750	152° 24' 36"	10.614	514667.478702
25B.27	48472.875	-70265.977	5.011	62° 29' 02"	13.128	636351.903000
25B.58	48475.190	-70261.533	2.827	287° 29' 57"	1.748	84734.632120
25B.57	48476.040	-70264.229	10.214	332° 23' 38"	-7.429	-360128.501160
25B.56	48485.091	-70268.962	11.686	62° 30' 58"	5.634	273165.002694
25B.28	48490.484	-70258.595	10.703	332° 26' 29"	5.415	262575.970860
25B.40	48499.973	-70263.547	5.044	242° 27' 34"	-9.424	-457063.745552
25B.41	48497.641	-70268.019	9.667	242° 27' 34"	-13.044	-632603.229204

倍面積合計	-392.130322
1/2	196.0651610

合計面積	196.0651610
------	-------------



画地出来形面積計算書

世界測地系

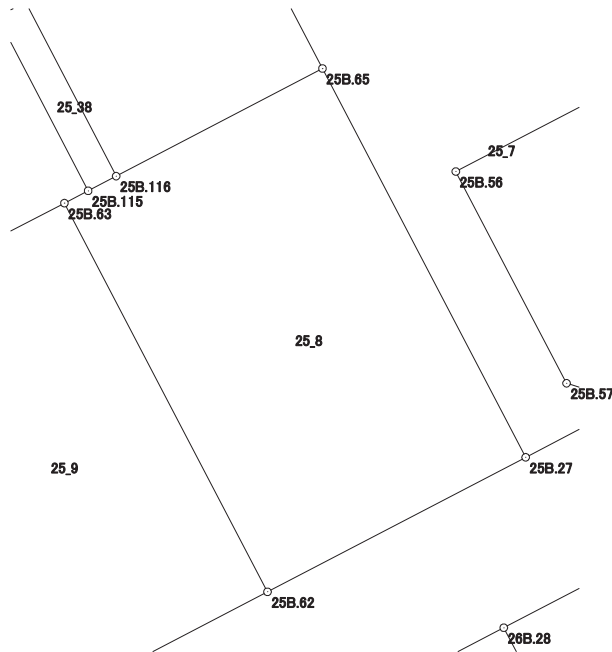
現場名：北部第三地区

地番名： 25_8

点名	Xn	Yn	距離	方向角	Yn+1-Yn-1	Xn × (Yn+1-Yn-1)
25B. 63	48483. 738	-70285. 689	18. 743	152° 24' 54"	7. 664	371579. 368032
25B. 62	48467. 126	-70277. 010	12. 441	62° 28' 38"	19. 712	955383. 987712
25B. 27	48472. 875	-70265. 977	18. 750	332° 24' 36"	2. 349	113862. 783375
25B. 65	48489. 493	-70274. 661	9. 944	242° 26' 25"	-17. 500	-848566. 127500
25B. 116	48484. 892	-70283. 477	1. 351	242° 23' 30"	-10. 013	-485479. 223596
25B. 115	48484. 266	-70284. 674	1. 144	242° 31' 00"	-2. 212	-107247. 196392

倍面積合計	-466. 408369
1/2	233. 2041845

合計面積	233. 2041845
------	--------------



画地出来形面積計算書

世界測地系

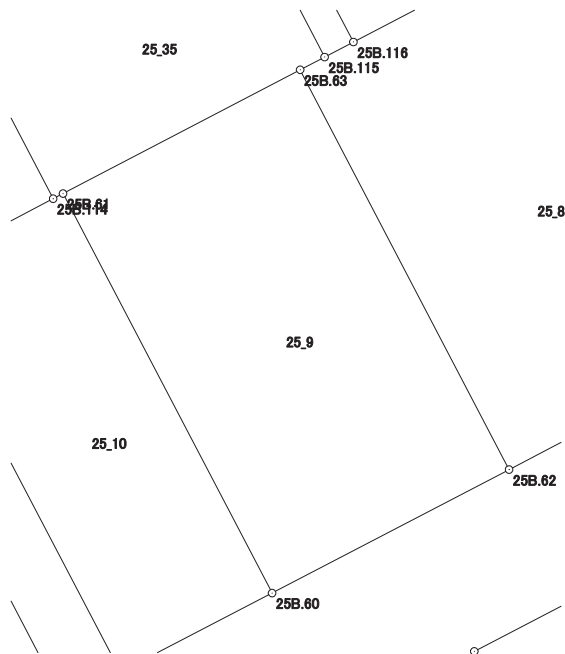
現場名：北部第三地区

地番名： 25_9

点名	Xn	Yn	距離	方向角	Yn+1-Yn-1	Xn × (Yn+1-Yn-1)
25B.61	48478.594	-70295.541	18.735	152° 22' 45"	-1.166	-56526.040604
25B.60	48461.994	-70286.855	11.102	62° 28' 04"	18.531	898049.210814
25B.62	48467.126	-70277.010	18.743	332° 24' 54"	1.166	56512.668916
25B.63	48483.738	-70285.689	11.114	242° 25' 47"	-18.531	-898452.148878

倍面積合計	-416.309752
1/2	208.1548760

合計面積	208.1548760
------	-------------



画地出来形面積計算書

世界測地系

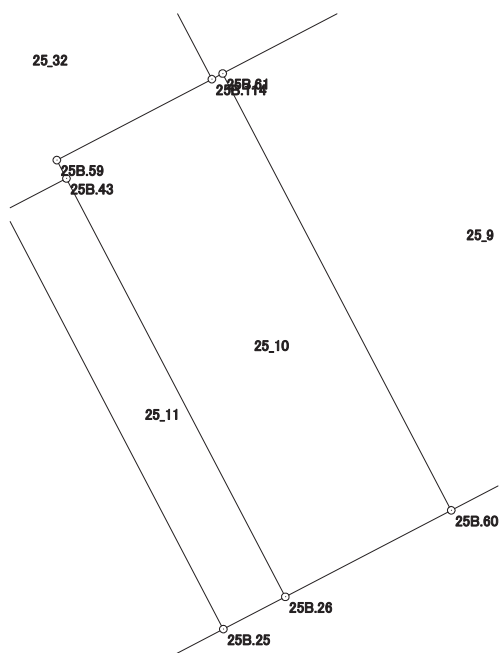
現場名：北部第三地区

地番名： 25_10

点名	Xn	Yn	距離	方向角	Yn+1-Yn-1	Xn × (Yn+1-Yn-1)
25B.59	48475.304	-70301.842	0.788	152° 23' 38"	-5.526	-267874.529904
25B.43	48474.606	-70301.477	17.943	152° 22' 57"	8.683	420905.003898
25B.26	48458.707	-70293.159	7.109	62° 27' 42"	14.622	708563.213754
25B.60	48461.994	-70286.855	18.735	332° 22' 45"	-2.382	-115436.469708
25B.61	48478.594	-70295.541	0.462	242° 26' 15"	-9.096	-440961.291024
25B.114	48478.380	-70295.951	6.646	242° 25' 43"	-6.301	-305462.272380

倍面積合計	-266.345364
1/2	133.1726820

合計面積	133.1726820
------	-------------



画地出来形面積計算書

世界測地系

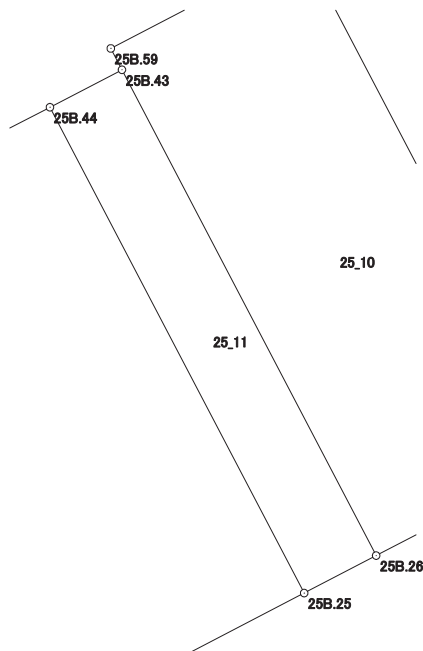
現場名：北部第三地区

地番名： 25_11

点名	Xn	Yn	距離	方向角	Yn+1-Yn-1	Xn × (Yn+1-Yn-1)
25B.44	48473.379	-70303.833	17.943	152° 22' 57"	5.962	288998.285598
25B.25	48457.480	-70295.515	2.656	62° 29' 23"	10.674	517235.141520
25B.26	48458.707	-70293.159	17.943	332° 22' 57"	-5.962	-288910.811134
25B.43	48474.606	-70301.477	2.656	242° 29' 23"	-10.674	-517417.944444

倍面積合計	-95.328460
1/2	47.6642300

合計面積	47.6642300
------	------------



画地出来形面積計算書

世界測地系

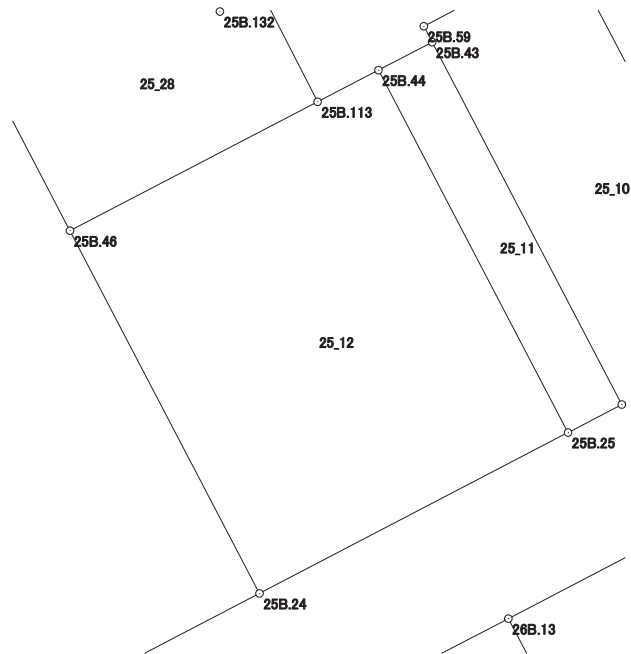
現場名：北部第三地区

地番名： 25_12

点名	Xn	Yn	距離	方向角	Yn+1-Yn-1	Xn × (Yn+1-Yn-1)
25B. 46	48466. 337	-70317. 362	17. 955	152° 25' 39"	-2. 549	-123540. 693013
25B. 24	48450. 421	-70309. 051	15. 266	62° 27' 29"	21. 847	1058496. 347587
25B. 25	48457. 480	-70295. 515	17. 943	332° 22' 57"	5. 218	252851. 130640
25B. 44	48473. 379	-70303. 833	3. 009	242° 30' 24"	-10. 987	-532577. 015073
25B. 113	48471. 990	-70306. 502	12. 243	242° 30' 05"	-13. 529	-655777. 552710

倍面積合計	-547. 782569
1/2	273. 8912845

合計面積	273. 8912845
------	--------------



画地出来形面積計算書

世界測地系

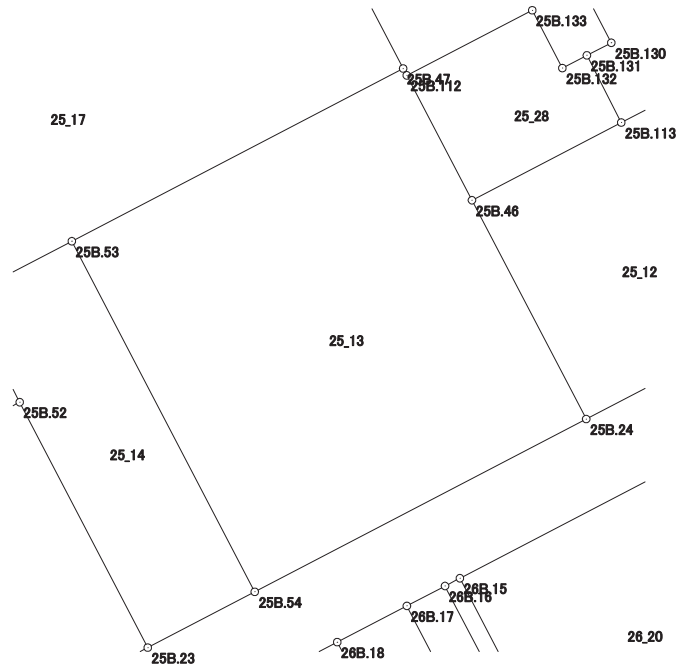
現場名：北部第三地区

地番名： 25_13

点名	Xn	Yn	距離	方向角	Yn+1-Yn-1	Xn × (Yn+1-Yn-1)
25B. 53	48463. 354	-70346. 459	28. 761	152° 27' 11"	-10. 792	-523016. 516368
25B. 54	48437. 854	-70333. 158	27. 186	62° 28' 01"	37. 408	1811963. 242432
25B. 24	48450. 421	-70309. 051	17. 955	332° 25' 39"	15. 796	765322. 850116
25B. 46	48466. 337	-70317. 362	10. 245	332° 25' 46"	-13. 053	-632631. 096861
25B. 112	48475. 419	-70322. 104	0. 564	332° 17' 54"	-5. 004	-242570. 996676
25B. 47	48475. 918	-70322. 366	27. 172	242° 27' 32"	-24. 355	-1180630. 982890

倍面積合計	-1563. 500247
1/2	781. 7501235

合計面積	781. 7501235
------	--------------



画地出来形面積計算書

世界測地系

現場名：北部第三地区

地番名： 25_14

点名	Xn	Yn	距離	方向角	Yn+1-Yn-1	Xn × (Yn+1-Yn-1)
25B.51	48459.295	-70354.241	8.628	152° 26' 45"	-3.791	-183709.187345
25B.52	48451.646	-70350.250	20.132	152° 27' 18"	13.301	644455.343446
25B.23	48433.796	-70340.940	8.776	62° 27' 35"	17.092	827830.441232
25B.54	48437.854	-70333.158	28.761	332° 27' 11"	-5.519	-267328.516226
25B.53	48463.354	-70346.459	8.777	242° 27' 14"	-21.083	-1021752.892382

倍面積合計	-504.811275
1/2	252.4056375

合計面積	252.4056375
------	-------------



画地出来形面積計算書

世界測地系

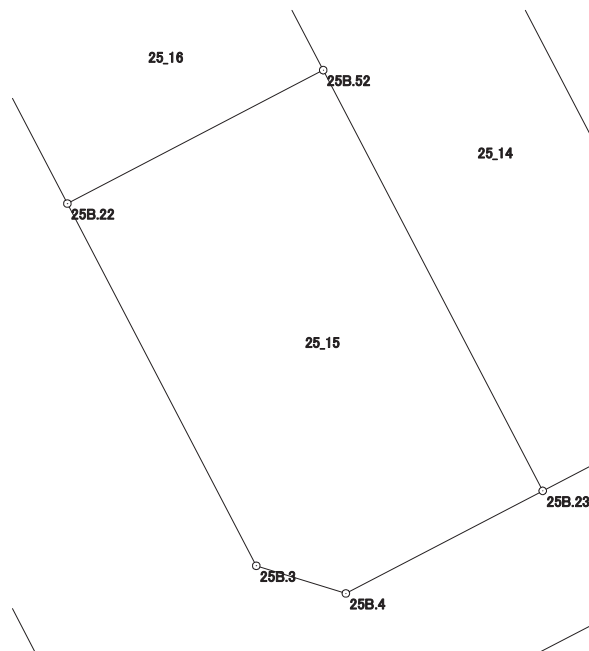
現場名：北部第三地区

地番名： 25_15

点名	Xn	Yn	距離	方向角	Yn+1-Yn-1	Xn × (Yn+1-Yn-1)
25B. 22	48445.985	-70361.104	17.332	152° 27' 49"	-2.841	-137635.043385
25B. 3	48430.616	-70353.091	3.977	107° 09' 17"	11.813	572110.866808
25B. 4	48429.443	-70349.291	9.417	62° 28' 08"	12.151	588466.161893
25B. 23	48433.796	-70340.940	20.132	332° 27' 18"	-0.959	-46448.010364
25B. 52	48451.646	-70350.250	12.242	242° 27' 19"	-20.164	-976978.989944

倍面積合計	-485.014992
1/2	242.5074960

合計面積	242.5074960
------	-------------



画地出来形面積計算書

世界測地系

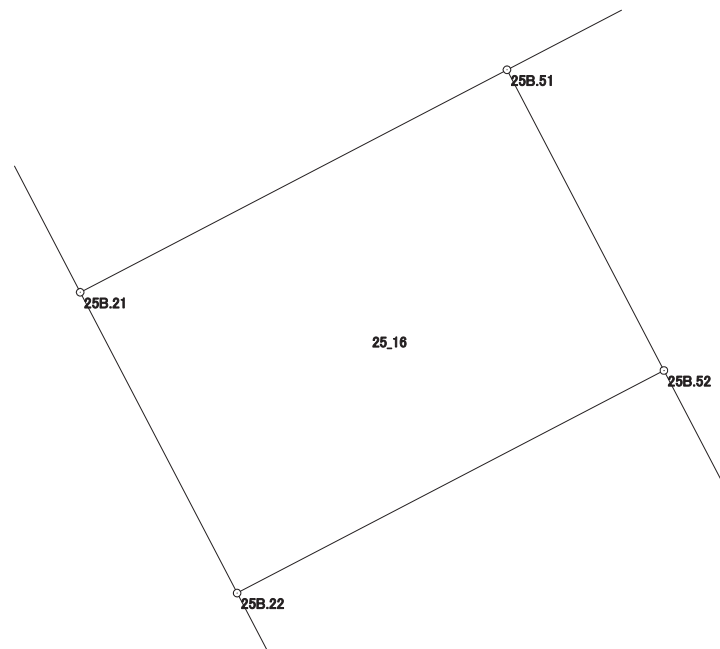
現場名：北部第三地区

地番名： 25_16

点名	Xn	Yn	距離	方向角	Yn+1-Yn-1	Xn × (Yn+1-Yn-1)
25B. 21	48453. 636	-70365. 094	8. 629	152° 27' 29"	-6. 863	-332537. 303868
25B. 22	48445. 985	-70361. 104	12. 242	62° 27' 19"	14. 844	719132. 201340
25B. 52	48451. 646	-70350. 250	8. 628	332° 26' 45"	6. 863	332523. 646498
25B. 51	48459. 295	-70354. 241	12. 240	242° 27' 41"	-14. 844	-719329. 774980

倍面積合計	-211. 231010
1/2	105. 6155050

合計面積	105. 6155050
------	--------------



画地出来形面積計算書

世界測地系

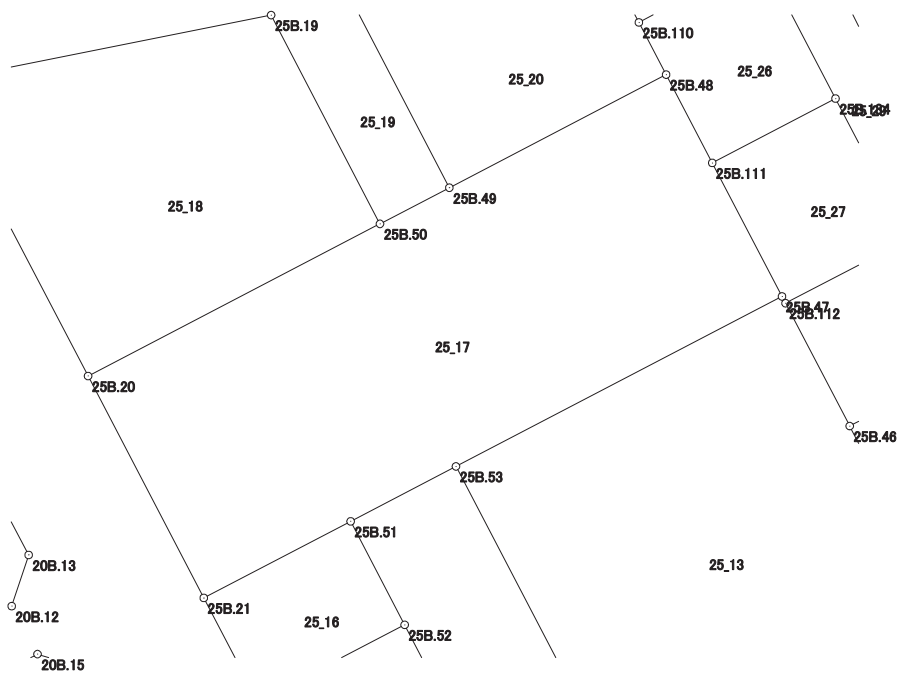
現場名：北部第三地区

地番名： 25_17

点名	Xn	Yn	距離	方向角	Yn+1-Yn-1	Xn × (Yn+1-Yn-1)
25B. 20	48470.034	-70373.643	18.493	152° 27' 54"	-13.021	-631128.312714
25B. 21	48453.636	-70365.094	12.240	62° 27' 41"	19.402	940097.445672
25B. 51	48459.295	-70354.241	8.777	62° 27' 14"	18.635	903038.962325
25B. 53	48463.354	-70346.459	27.172	62° 27' 32"	31.875	1544769.408750
25B. 47	48475.918	-70322.366	11.136	332° 25' 54"	18.939	918085.411002
25B. 111	48485.790	-70327.520	7.359	332° 25' 18"	-8.561	-415086.848190
25B. 48	48492.313	-70330.927	18.072	242° 27' 08"	-19.430	-942205.641590
25B. 49	48483.955	-70346.950	5.778	242° 27' 17"	-21.146	-1025241.712430
25B. 50	48481.283	-70352.073	24.327	242° 27' 27"	-26.693	-1294110.887119

倍面積合計	-1782.174294
1/2	891.0871470

合計面積	891.0871470
------	-------------



画地出来形面積計算書

世界測地系

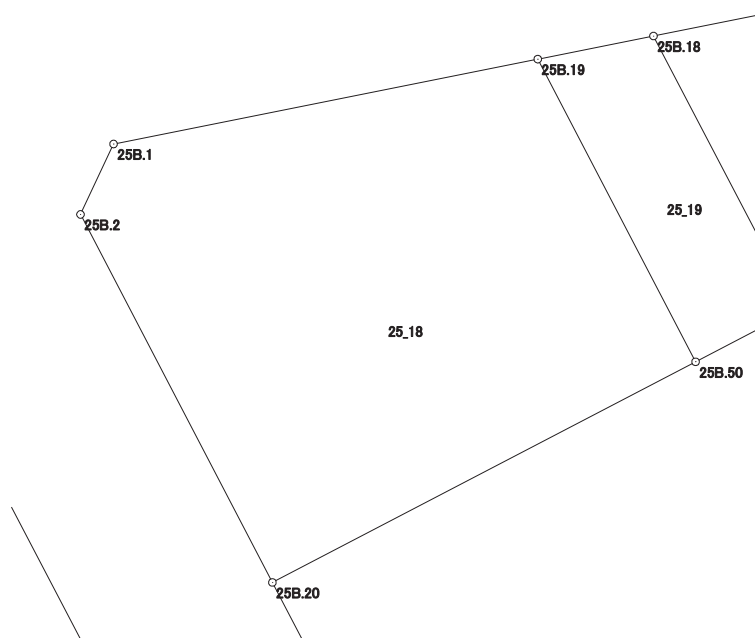
現場名：北部第三地区

地番名： 25_18

点名	Xn	Yn	距離	方向角	Yn+1-Yn-1	Xn × (Yn+1-Yn-1)
25B.1	48492.387	-70381.739	3.968	205° 08' 39"	-23.308	-1130260.556196
25B.2	48488.795	-70383.425	21.158	152° 27' 45"	8.096	392565.284320
25B.20	48470.034	-70373.643	24.327	62° 27' 27"	31.352	1519632.505968
25B.50	48481.283	-70352.073	17.400	332° 27' 52"	13.526	655757.833858
25B.19	48496.712	-70360.117	22.050	258° 41' 19"	-29.666	-1438703.458192

倍面積合計	-1008.390242
1/2	504.1951210

合計面積	504.1951210
------	-------------



画地出来形面積計算書

世界測地系

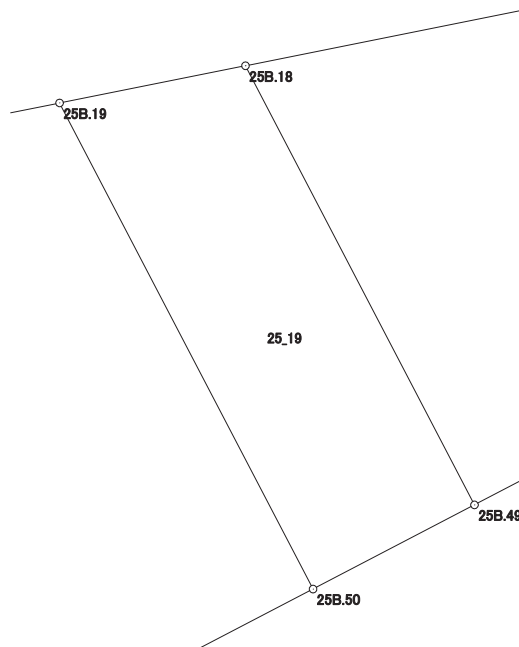
現場名：北部第三地区

地番名： 25_19

点名	Xn	Yn	距離	方向角	Yn+1-Yn-1	Xn × (Yn+1-Yn-1)
25B.19	48496.712	-70360.117	17.400	152° 27' 52"	2.145	104025.447240
25B.50	48481.283	-70352.073	5.778	62° 27' 17"	13.167	638353.053261
25B.49	48483.955	-70346.950	15.718	332° 27' 30"	-2.145	-103998.083475
25B.18	48497.892	-70354.218	6.016	258° 41' 18"	-13.167	-638571.743964

倍面積合計	-191.326938
1/2	95.6634690

合計面積	95.6634690
------	------------



画地出来形面積計算書

世界測地系

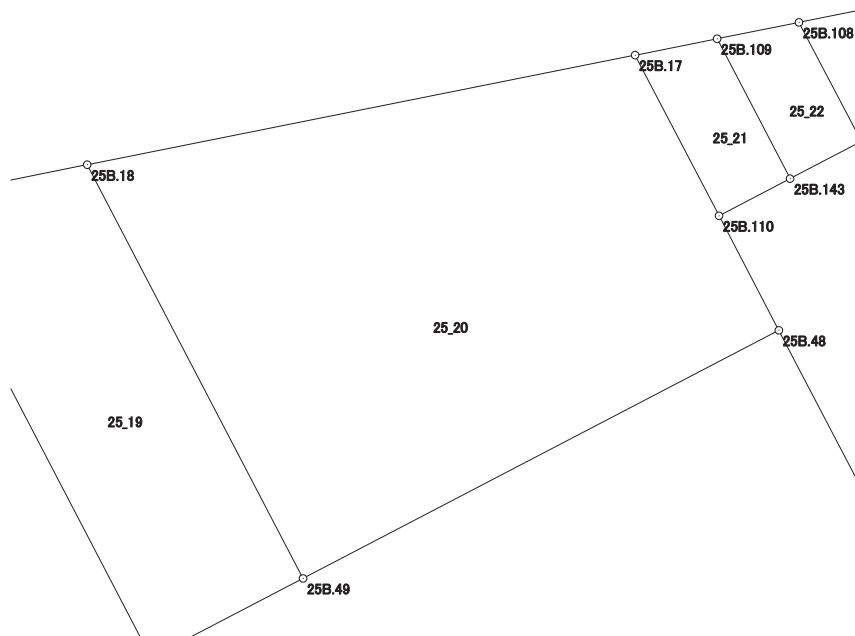
現場名：北部第三地区

地番名： 25_20

点名	Xn	Yn	距離	方向角	Yn+1-Yn-1	Xn × (Yn+1-Yn-1)
25B. 18	48497. 892	-70354. 218	15. 718	152° 27' 30"	-11. 183	-542351. 926236
25B. 49	48483. 955	-70346. 950	18. 072	62° 27' 08"	23. 291	1129239. 795905
25B. 48	48492. 313	-70330. 927	4. 352	332° 26' 02"	14. 009	679328. 812817
25B. 110	48496. 171	-70332. 941	6. 105	332° 25' 24"	-4. 840	-234721. 467640
25B. 17	48501. 582	-70335. 767	18. 816	258° 41' 26"	-21. 277	-1031968. 160214

倍面積合計	-472. 945368
1/2	236. 4726840

合計面積	236. 4726840
------	--------------



画地出来形面積計算書

世界測地系

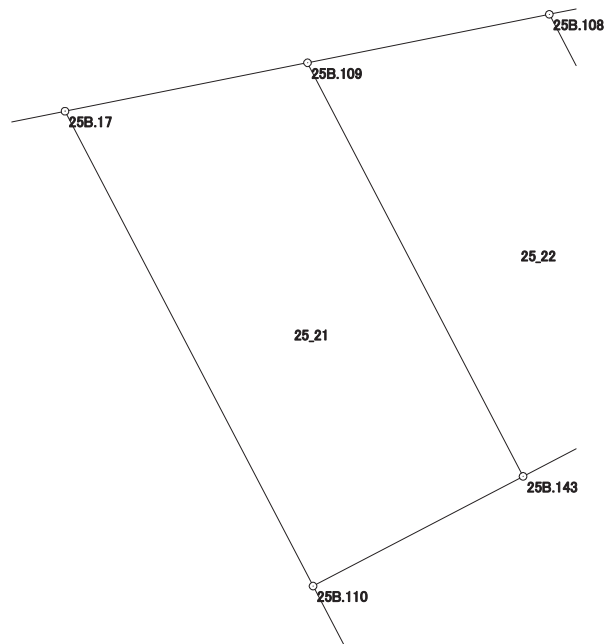
現場名：北部第三地区

地番名： 25_21

点名	Xn	Yn	距離	方向角	Yn+1-Yn-1	Xn × (Yn+1-Yn-1)
25B.109	48502.134	-70333.004	2.818	258° 42' 07"	-5.219	-253132.637346
25B.17	48501.582	-70335.767	6.105	152° 25' 24"	0.063	3055.599666
25B.110	48496.171	-70332.941	2.700	62° 25' 10"	5.219	253101.516449
25B.143	48497.421	-70330.548	5.315	332° 28' 32"	-0.063	-3055.337523

倍面積合計	-30.858754
1/2	15.4293770

合計面積	15.4293770
------	------------



画地出来形面積計算書

世界測地系

現場名：北部第三地区

地番名： 25_22

点名	Xn	Yn	距離	方向角	Yn+1-Yn-1	Xn × (Yn+1-Yn-1)
25B.108	48502.686	-70330.249	2.810	258° 40' 12"	-4.860	-235723.053960
25B.109	48502.134	-70333.004	5.315	152° 28' 32"	-0.299	-14502.138066
25B.143	48497.421	-70330.548	2.711	62° 27' 07"	4.860	235697.466060
25B.144	48498.675	-70328.144	4.530	332° 18' 33"	0.299	14501.103825

倍面積合計	-26.622141
1/2	13.3110705

合計面積	13.3110705
------	------------



画地出来形面積計算書

世界測地系

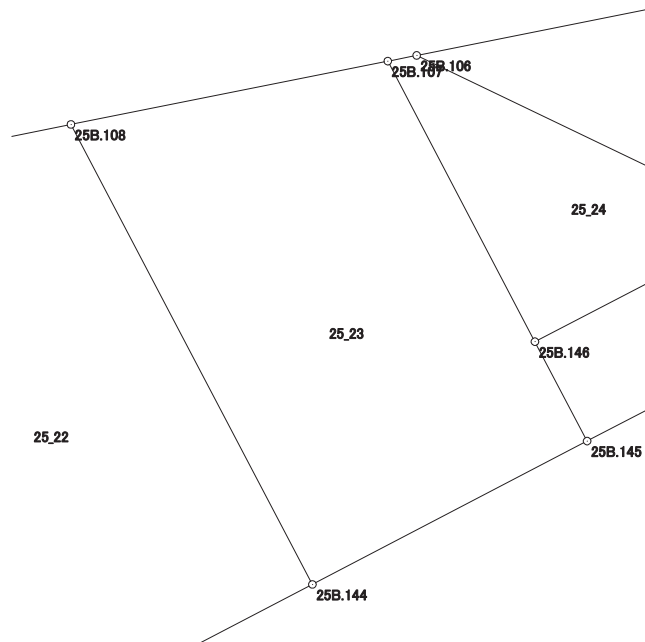
現場名：北部第三地区

地番名： 25_23

点名	Xn	Yn	距離	方向角	Yn+1-Yn-1	Xn × (Yn+1-Yn-1)
25B.107	48503.238	-70327.487	2.817	258° 41' 53"	-4.045	-196195.597710
25B.108	48502.686	-70330.249	4.530	152° 18' 33"	-0.657	-31866.264702
25B.144	48498.675	-70328.144	2.702	62° 26' 20"	4.500	218244.037500
25B.145	48499.925	-70325.749	0.979	332° 18' 35"	1.940	94089.854500
25B.146	48500.792	-70326.204	2.762	332° 19' 18"	-1.738	-84294.376496

倍面積合計	-22.346908
1/2	11.1734540

合計面積	11.1734540
------	------------



画地出来形面積計算書

世界測地系

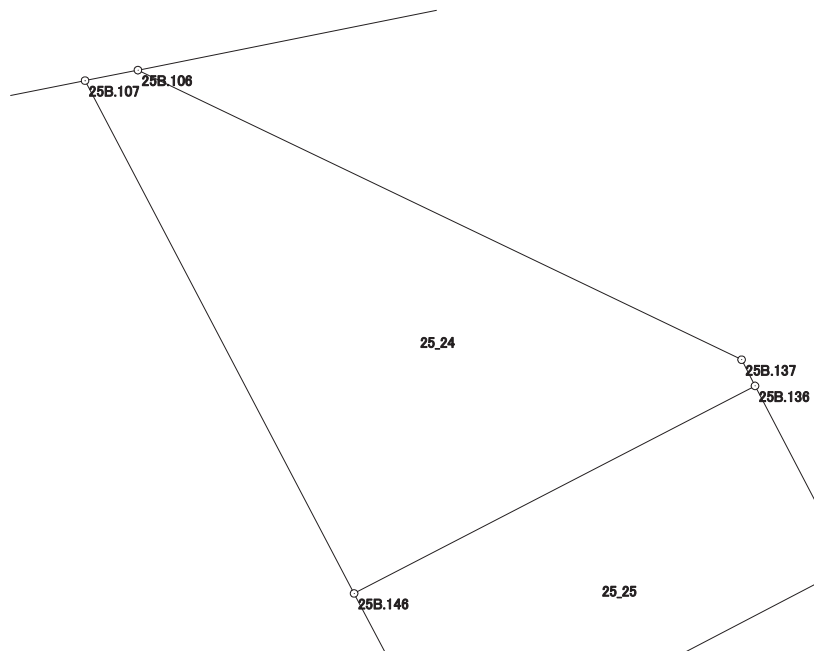
現場名：北部第三地区

地番名： 25_24

点名	Xn	Yn	距離	方向角	Yn+1-Yn-1	Xn × (Yn+1-Yn-1)
25B.106	48503.288	-70327.235	0.257	258° 46' 39"	-3.131	-151863.794728
25B.107	48503.238	-70327.487	2.762	152° 19' 18"	1.031	50006.838378
25B.146	48500.792	-70326.204	2.153	62° 37' 32"	3.195	154960.030440
25B.136	48501.782	-70324.292	0.140	332° 53' 15"	1.848	89631.293136
25B.137	48501.907	-70324.356	3.193	295° 37' 34"	-2.943	-142741.112301

倍面積合計	-6.745075
1/2	3.3725375

合計面積	3.3725375
------	-----------



画地出来形面積計算書

世界測地系

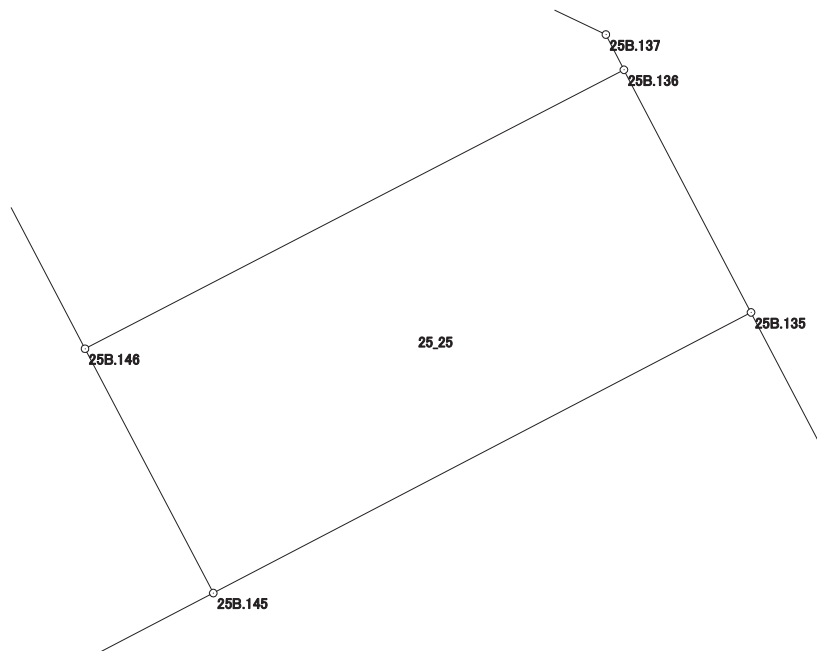
現場名：北部第三地区

地番名： 25_25

点名	Xn	Yn	距離	方向角	Yn+1-Yn-1	Xn × (Yn+1-Yn-1)
25B.135	48500.921	-70323.841	0.972	332° 21' 14"	1.457	70665.841897
25B.136	48501.782	-70324.292	2.153	242° 37' 32"	-2.363	-114609.710866
25B.146	48500.792	-70326.204	0.979	152° 18' 35"	-1.457	-70665.653944
25B.145	48499.925	-70325.749	2.152	62° 26' 06"	2.363	114605.322775

倍面積合計	-4.200138
1/2	2.1000690

合計面積	2.1000690
------	-----------



画地出来形面積計算書

世界測地系

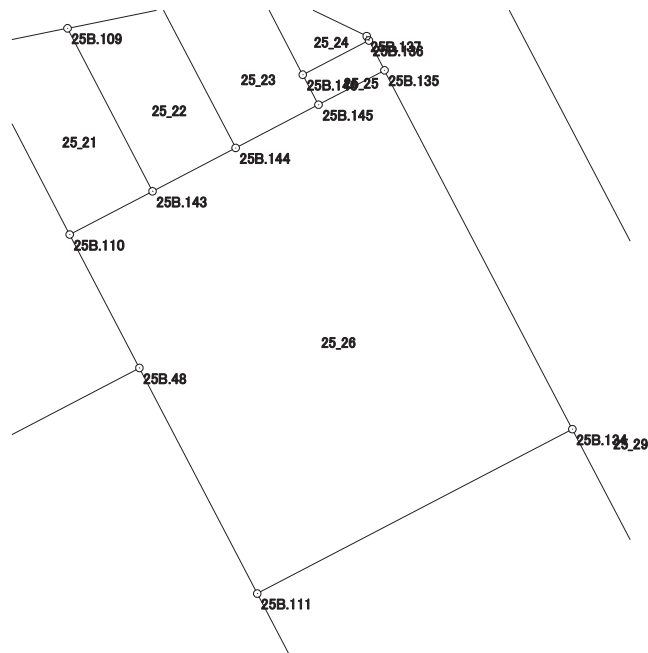
現場名：北部第三地区

地番名： 25_26

点名	Xn	Yn	距離	方向角	Yn+1-Yn-1	Xn × (Yn+1-Yn-1)
25B.135	48500.921	-70323.841	2.152	242° 26' 06"	-7.339	-355948.259219
25B.145	48499.925	-70325.749	2.702	242° 26' 20"	-4.303	-208695.177275
25B.144	48498.675	-70328.144	2.711	242° 27' 07"	-4.799	-232745.141325
25B.143	48497.421	-70330.548	2.700	242° 25' 10"	-4.797	-232642.128537
25B.110	48496.171	-70332.941	4.352	152° 26' 02"	-0.379	-18380.048809
25B.48	48492.313	-70330.927	7.359	152° 25' 18"	5.421	262876.828773
25B.111	48485.790	-70327.520	10.275	62° 26' 51"	12.517	606896.633430
25B.134	48490.543	-70318.410	11.713	332° 22' 34"	3.679	178396.707697

倍面積合計	-240.585265
1/2	120.2926325

合計面積	120.2926325
------	-------------



画地出来形面積計算書

世界測地系

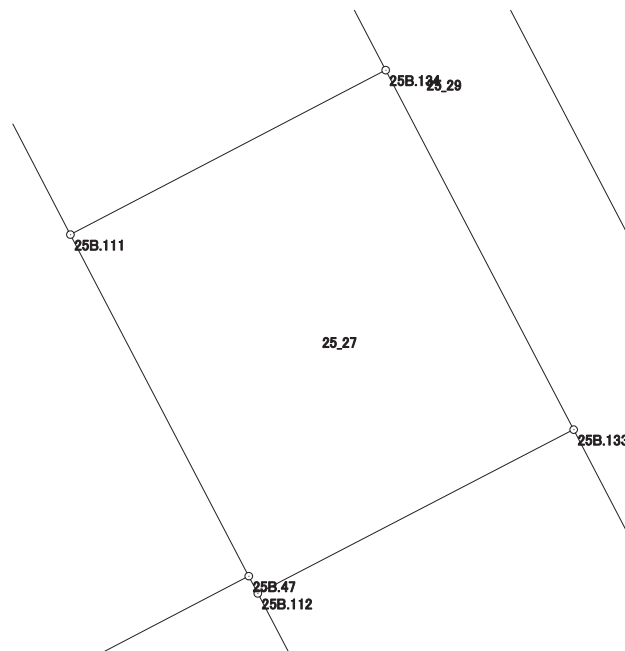
現場名：北部第三地区

地番名： 25_27

点名	Xn	Yn	距離	方向角	Yn+1-Yn-1	Xn × (Yn+1-Yn-1)
25B.134	48490.543	-70318.410	10.275	242° 26' 51"	-14.543	-705197.966849
25B.111	48485.790	-70327.520	11.136	152° 25' 54"	-3.956	-191809.785240
25B.47	48475.918	-70322.366	0.564	152° 17' 54"	5.416	262545.571888
25B.112	48475.419	-70322.104	10.282	62° 35' 06"	9.389	455135.708991
25B.133	48480.153	-70312.977	11.725	332° 23' 41"	3.694	179085.685182

倍面積合計	-240.786028
1/2	120.3930140

合計面積	120.3930140
------	-------------



画地出来形面積計算書

世界測地系

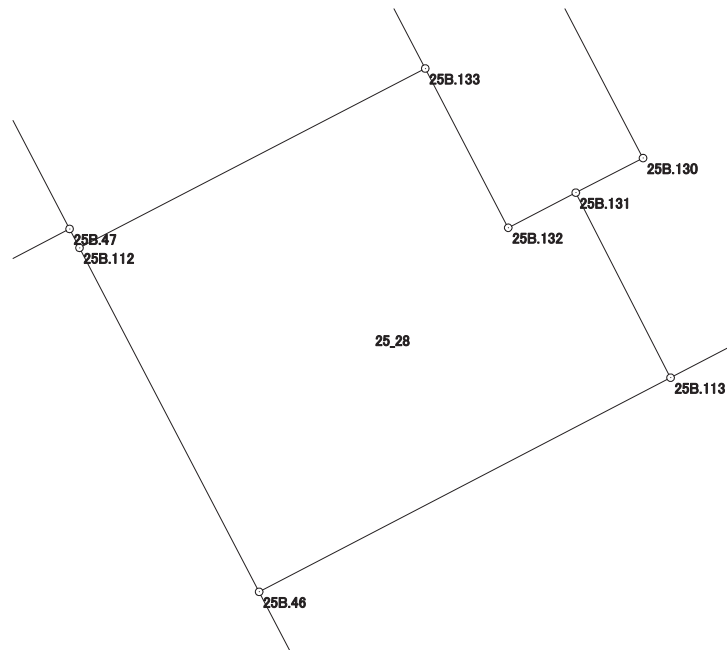
現場名：北部第三地区

地番名： 25_28

点名	Xn	Yn	距離	方向角	Yn+1-Yn-1	Xn × (Yn+1-Yn-1)
25B.132	48475.949	-70310.787	4.740	332° 29' 01"	-3.973	-192594.945377
25B.133	48480.153	-70312.977	10.282	242° 35' 06"	-11.317	-548649.891501
25B.112	48475.419	-70322.104	10.245	152° 25' 46"	-4.385	-212564.712315
25B.46	48466.337	-70317.362	12.243	62° 30' 05"	15.602	756171.789874
25B.113	48471.990	-70306.502	5.489	332° 53' 03"	8.358	405128.892420
25B.131	48476.876	-70309.004	2.010	242° 31' 47"	-4.285	-207723.413660

倍面積合計	-232.280559
1/2	116.1402795

合計面積	116.1402795
------	-------------



画地出来形面積計算書

世界測地系

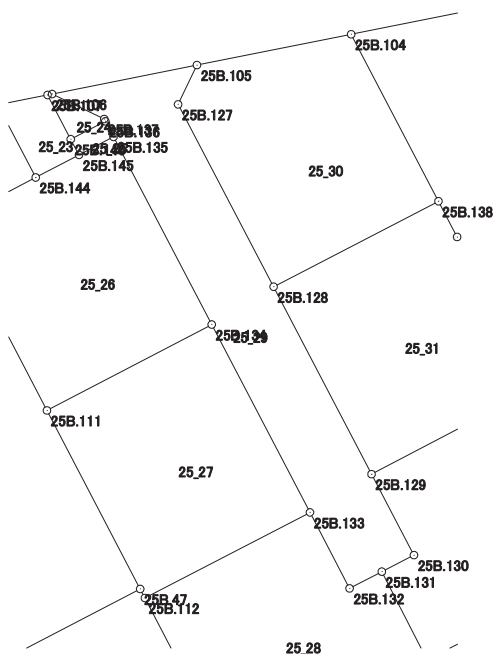
現場名：北部第三地区

地番名： 25_29

点名	Xn	Yn	距離	方向角	Yn+1-Yn-1	Xn × (Yn+1-Yn-1)
25B.105	48504.890	-70319.228	8.166	258° 41' 09"	-6.966	-337885.063740
25B.106	48503.288	-70327.235	3.193	115° 37' 34"	-5.128	-248724.860864
25B.137	48501.907	-70324.356	0.140	152° 53' 15"	2.943	142741.112301
25B.136	48501.782	-70324.292	0.972	152° 21' 14"	0.515	24978.417730
25B.135	48500.921	-70323.841	11.713	152° 22' 34"	5.882	285282.417322
25B.134	48490.543	-70318.410	11.725	152° 23' 41"	10.864	526801.259152
25B.133	48480.153	-70312.977	4.740	152° 29' 01"	7.623	369564.206319
25B.132	48475.949	-70310.787	2.010	62° 31' 47"	3.973	192594.945377
25B.131	48476.876	-70309.004	1.997	62° 47' 36"	3.559	172529.201684
25B.130	48477.789	-70307.228	5.055	332° 21' 01"	-0.570	-27632.339730
25B.129	48482.267	-70309.574	11.696	332° 25' 30"	-7.760	-376222.391920
25B.128	48492.634	-70314.988	11.383	332° 21' 32"	-10.695	-518628.720630
25B.127	48502.718	-70320.269	2.409	25° 36' 27"	-4.240	-205651.524320

倍面積合計	-253.341319
1/2	126.6706595

合計面積	126.6706595
------	-------------



画地出来形面積計算書

世界測地系

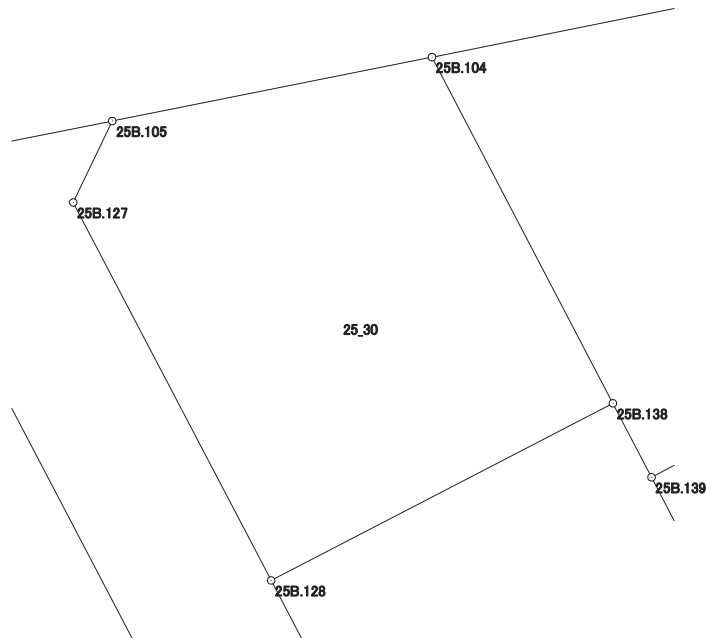
現場名：北部第三地区

地番名： 25_30

点名	Xn	Yn	距離	方向角	Yn+1-Yn-1	Xn × (Yn+1-Yn-1)
25B.104	48506.595	-70310.699	8.698	258° 41' 43"	-13.356	-647854.082820
25B.105	48504.890	-70319.228	2.409	205° 36' 27"	-9.570	-464191.797300
25B.127	48502.718	-70320.269	11.383	152° 21' 32"	4.240	205651.524320
25B.128	48492.634	-70314.988	10.268	62° 35' 47"	14.397	698148.451698
25B.138	48497.360	-70305.872	10.420	332° 24' 17"	4.289	208005.177040

倍面積合計	-240.727062
1/2	120.3635310

合計面積	120.3635310
------	-------------



画地出来形面積計算書

世界測地系

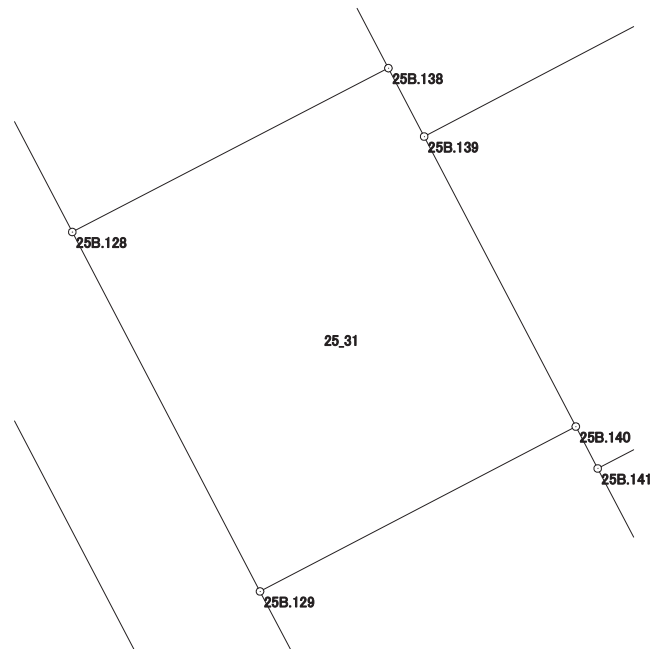
現場名：北部第三地区

地番名： 25_31

点名	Xn	Yn	距離	方向角	Yn+1-Yn-1	Xn × (Yn+1-Yn-1)
25B.139	48495.387	-70304.841	2.226	332° 24' 38"	-5.404	-262069.071348
25B.138	48497.360	-70305.872	10.268	242° 35' 47"	-10.147	-492102.711920
25B.128	48492.634	-70314.988	11.696	152° 25' 30"	-3.702	-179519.731068
25B.129	48482.267	-70309.574	10.273	62° 25' 38"	14.520	703962.516840
25B.140	48487.022	-70300.468	9.439	332° 24' 02"	4.733	229489.075126

倍面積合計	-239.922370
1/2	119.9611850

合計面積	119.9611850
------	-------------



画地出来形面積計算書

世界測地系

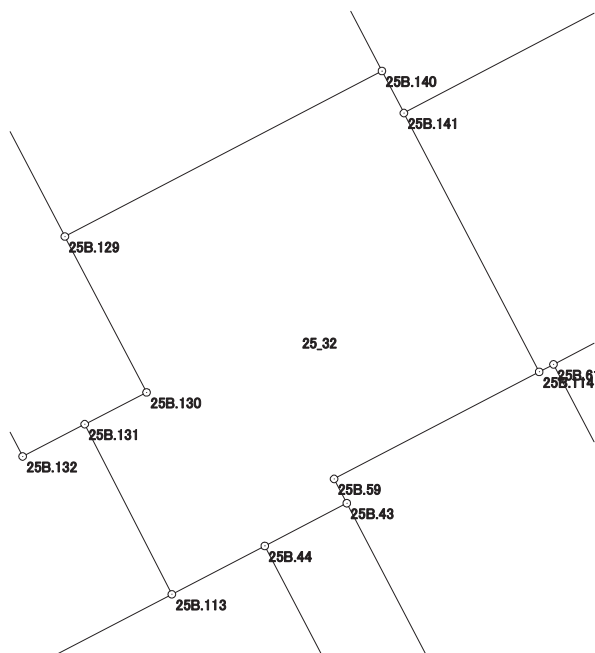
現場名：北部第三地区

地番名： 25_32

点名	Xn	Yn	距離	方向角	Yn+1-Yn-1	Xn × (Yn+1-Yn-1)
25B.140	48487.022	-70300.468	10.273	242° 25' 38"	-9.737	-472118.133214
25B.129	48482.267	-70309.574	5.055	152° 21' 01"	-6.760	-327740.124920
25B.130	48477.789	-70307.228	1.997	242° 47' 36"	0.570	27632.339730
25B.131	48476.876	-70309.004	5.489	152° 53' 03"	0.726	35194.211976
25B.113	48471.990	-70306.502	3.009	62° 30' 24"	5.171	250648.660290
25B.44	48473.379	-70303.833	2.656	62° 29' 23"	5.025	243578.729475
25B.43	48474.606	-70301.477	0.788	332° 23' 38"	1.991	96512.940546
25B.59	48475.304	-70301.842	6.646	62° 25' 43"	5.526	267874.529904
25B.114	48478.380	-70295.951	8.388	332° 24' 09"	2.005	97199.151900
25B.141	48485.814	-70299.837	1.363	332° 25' 11"	-4.517	-219010.421838

倍面積合計	-228.116151
1/2	114.0580755

合計面積	114.0580755
------	-------------



画地出来形面積計算書

世界測地系

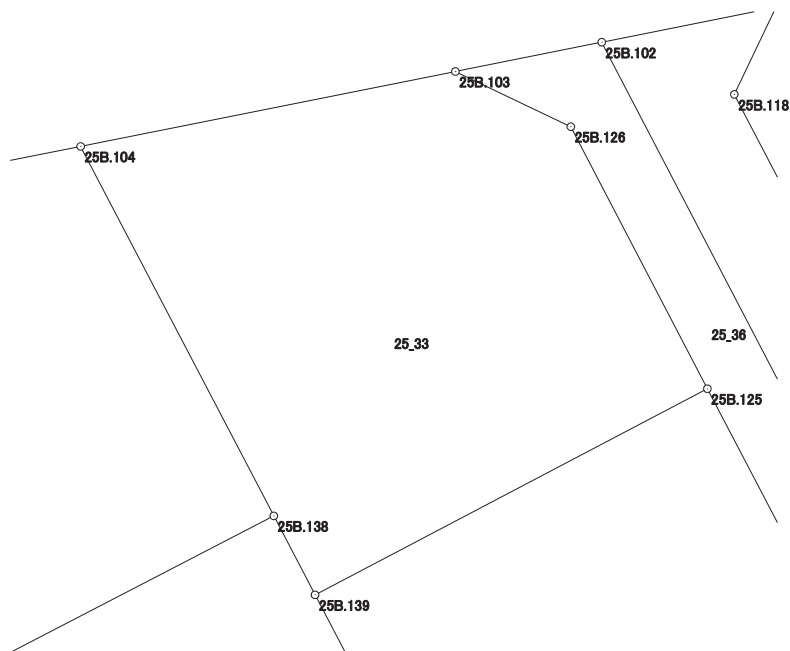
現場名：北部第三地区

地番名： 25_33

点名	Xn	Yn	距離	方向角	Yn+1-Yn-1	Xn × (Yn+1-Yn-1)
25B.103	48508.468	-70301.334	9.550	258° 41' 24"	-12.250	-594228.733000
25B.104	48506.595	-70310.699	10.420	152° 24' 17"	-4.538	-220122.928110
25B.138	48497.360	-70305.872	2.226	152° 24' 38"	5.858	284097.534880
25B.139	48495.387	-70304.841	11.077	62° 16' 58"	10.837	525544.508919
25B.125	48500.539	-70295.035	7.386	332° 28' 14"	6.392	310015.445288
25B.126	48507.089	-70298.449	3.198	295° 32' 50"	-6.299	-305546.153611

倍面積合計	-240.325634
1/2	120.1628170

合計面積	120.1628170
------	-------------



画地出来形面積計算書

世界測地系

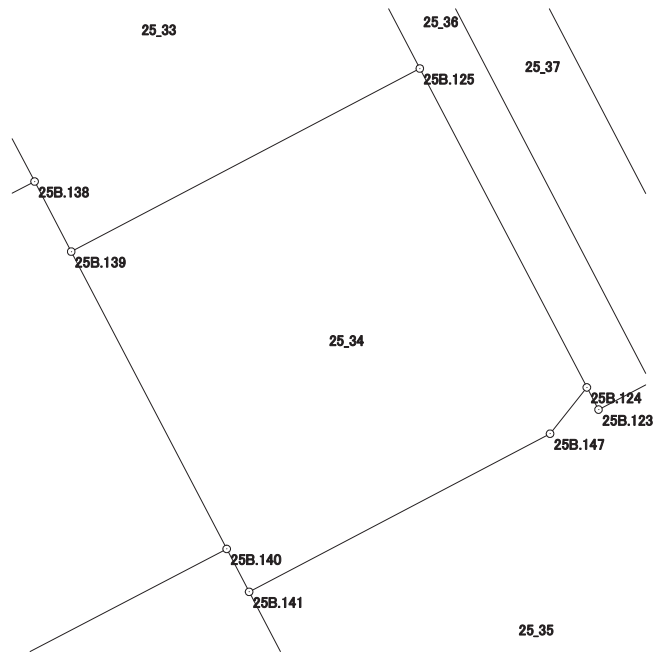
現場名：北部第三地区

地番名： 25_34

点名	Xn	Yn	距離	方向角	Yn+1-Yn-1	Xn × (Yn+1-Yn-1)
25B.125	48500.539	-70295.035	11.077	242° 16' 58"	-14.505	-703500.318195
25B.139	48495.387	-70304.841	9.439	152° 24' 02"	-5.433	-263475.437571
25B.140	48487.022	-70300.468	1.363	152° 25' 11"	5.004	242629.058088
25B.141	48485.814	-70299.837	9.565	62° 16' 49"	9.098	441123.935772
25B.147	48490.263	-70291.370	1.663	38° 26' 02"	9.501	460705.988763
25B.124	48491.566	-70290.336	10.129	332° 21' 35"	-3.665	-177721.589390

倍面積合計	-238.362533
1/2	119.1812665

合計面積	119.1812665
------	-------------



画地出来形面積計算書

世界測地系

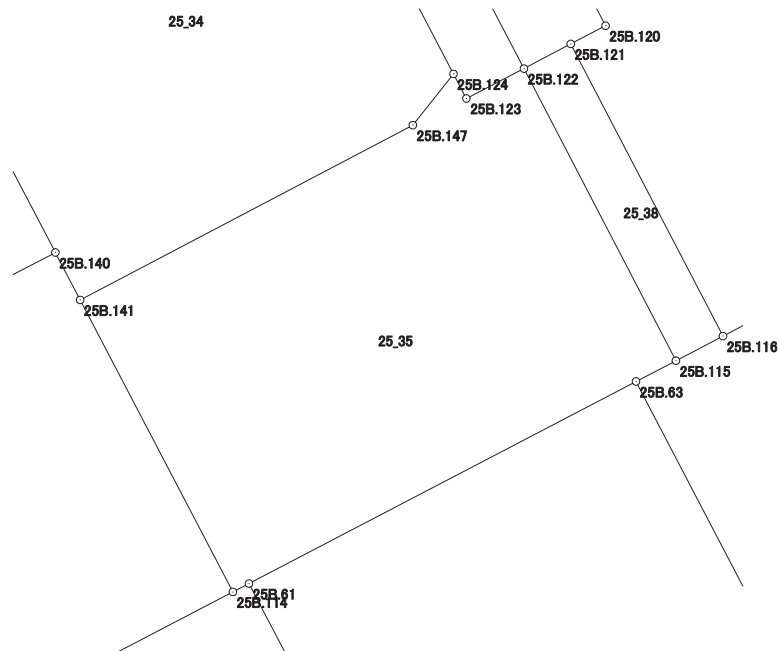
現場名：北部第三地区

地番名： 25_35

点名	Xn	Yn	距離	方向角	Yn+1-Yn-1	Xn × (Yn+1-Yn-1)
25B.147	48490.263	-70291.370	9.565	242° 16' 49"	-9.501	-460705.988763
25B.141	48485.814	-70299.837	8.388	152° 24' 09"	-4.581	-222113.513934
25B.114	48478.380	-70295.951	0.462	62° 26' 15"	4.296	208263.120480
25B.61	48478.594	-70295.541	11.114	62° 25' 47"	10.262	497487.331628
25B.63	48483.738	-70285.689	1.144	62° 31' 00"	10.867	526872.780846
25B.115	48484.266	-70284.674	8.382	332° 31' 04"	-2.853	-138325.610898
25B.122	48491.702	-70288.542	1.650	242° 34' 52"	-5.333	-258606.246766
25B.123	48490.942	-70290.007	0.705	332° 11' 59"	-1.794	-86992.749948
25B.124	48491.566	-70290.336	1.663	218° 26' 02"	-1.363	-66094.004458

倍面積合計	-214.881813
1/2	107.4409065

合計面積	107.4409065
------	-------------



画地出来形面積計算書

世界測地系

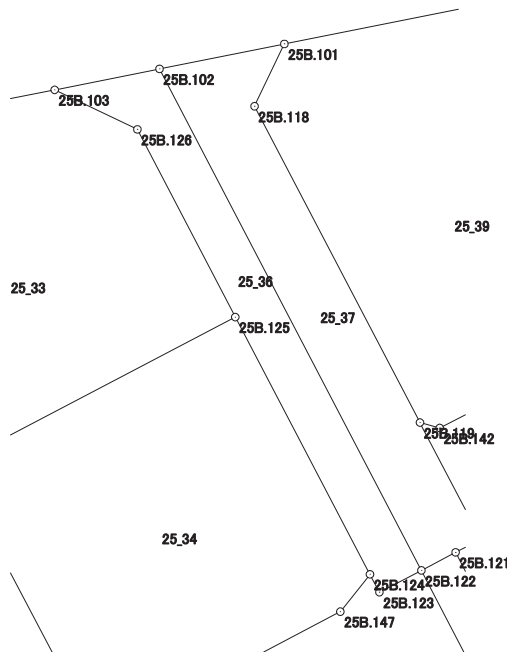
現場名：北部第三地区

地番名： 25_36

点名	Xn	Yn	距離	方向角	Yn+1-Yn-1	Xn × (Yn+1-Yn-1)
25B.102	48509.200	-70297.676	3.731	258° 41' 03"	-12.792	-620529.686400
25B.103	48508.468	-70301.334	3.198	115° 32' 50"	-0.773	-37497.045764
25B.126	48507.089	-70298.449	7.386	152° 28' 14"	6.299	305546.153611
25B.125	48500.539	-70295.035	10.129	152° 21' 35"	8.113	393484.872907
25B.124	48491.566	-70290.336	0.705	152° 11' 59"	5.028	243815.593848
25B.123	48490.942	-70290.007	1.650	62° 34' 52"	1.794	86992.749948
25B.122	48491.702	-70288.542	19.739	332° 26' 07"	-7.669	-371882.862638

倍面積合計	-70.224488
1/2	35.1122440

合計面積	35.1122440
------	------------



画地出来形面積計算書

世界測地系

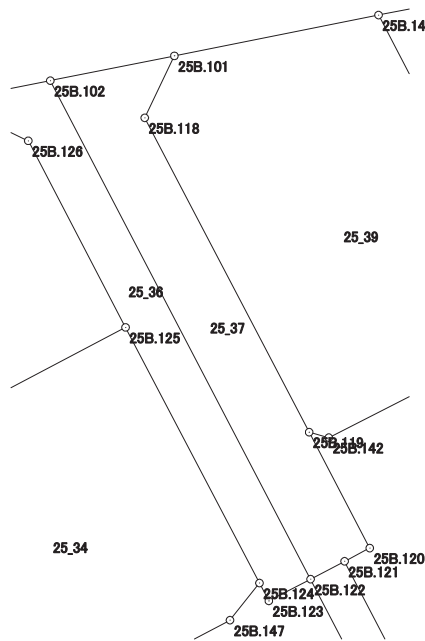
現場名：北部第三地区

地番名： 25_37

点名	Xn	Yn	距離	方向角	Yn+1-Yn-1	Xn × (Yn+1-Yn-1)
25B.101	48510.070	-70293.322	4.440	258° 42' 01"	-3.314	-160762.371980
25B.102	48509.200	-70297.676	19.739	152° 26' 07"	4.780	231873.976000
25B.122	48491.702	-70288.542	1.349	62° 12' 00"	10.327	500773.806554
25B.121	48492.331	-70287.349	0.997	62° 24' 26"	2.077	100718.571487
25B.120	48492.793	-70286.465	4.591	332° 23' 48"	-1.243	-60276.541699
25B.119	48496.861	-70288.592	12.452	332° 23' 45"	-7.897	-382979.711317
25B.118	48507.896	-70294.362	2.410	25° 33' 56"	-4.730	-229442.348080

倍面積合計	-94.619035
1/2	47.3095175

合計面積	47.3095175
------	------------



画地出来形面積計算書

世界測地系

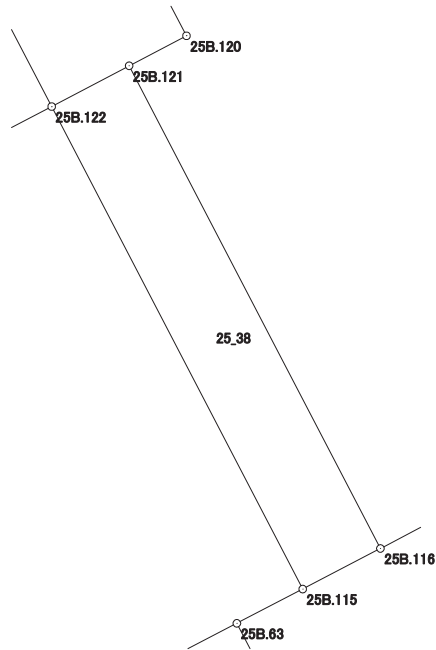
現場名：北部第三地区

地番名： 25_38

点名	Xn	Yn	距離	方向角	Yn+1-Yn-1	Xn × (Yn+1-Yn-1)
25B.116	48484.892	-70283.477	8.386	332° 30' 11"	-2.675	-129697.086100
25B.121	48492.331	-70287.349	1.349	242° 12' 00"	-5.065	-245613.656515
25B.122	48491.702	-70288.542	8.382	152° 31' 04"	2.675	129715.302850
25B.115	48484.266	-70284.674	1.351	62° 23' 30"	5.065	245572.807290

倍面積合計	-22.632475
1/2	11.3162375

合計面積	11.3162375
------	------------



画地出来形面積計算書

世界測地系

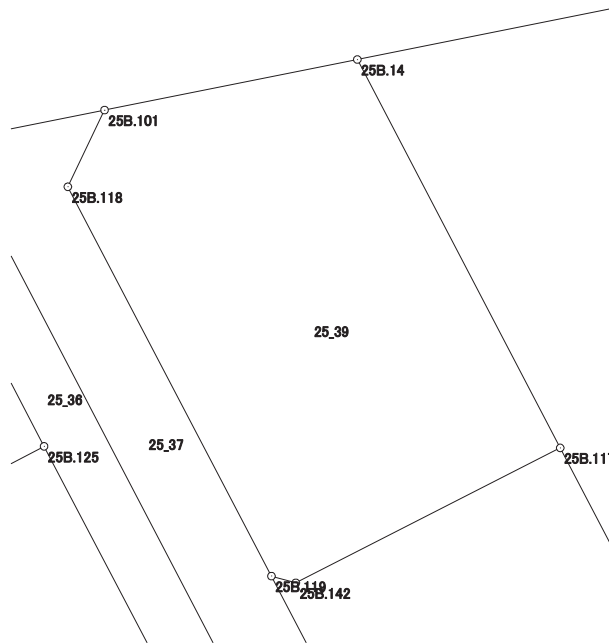
現場名：北部第三地区

地番名： 25_39

点名	Xn	Yn	距離	方向角	Yn+1-Yn-1	Xn × (Yn+1-Yn-1)
25B.14	48511.503	-70286.158	7.306	258° 41' 19"	-12.914	-626477.549742
25B.101	48510.070	-70293.322	2.410	205° 33' 56"	-8.204	-397976.614280
25B.118	48507.896	-70294.362	12.452	152° 23' 45"	4.730	229442.348080
25B.119	48496.861	-70288.592	0.716	105° 23' 44"	6.460	313289.722060
25B.142	48496.671	-70287.902	8.413	62° 57' 57"	8.184	396896.755464
25B.117	48500.495	-70280.408	12.419	332° 25' 11"	1.744	84584.863280

倍面積合計	-240.475138
1/2	120.2375690

合計面積	120.2375690
------	-------------



画地出来形面積計算書

世界測地系

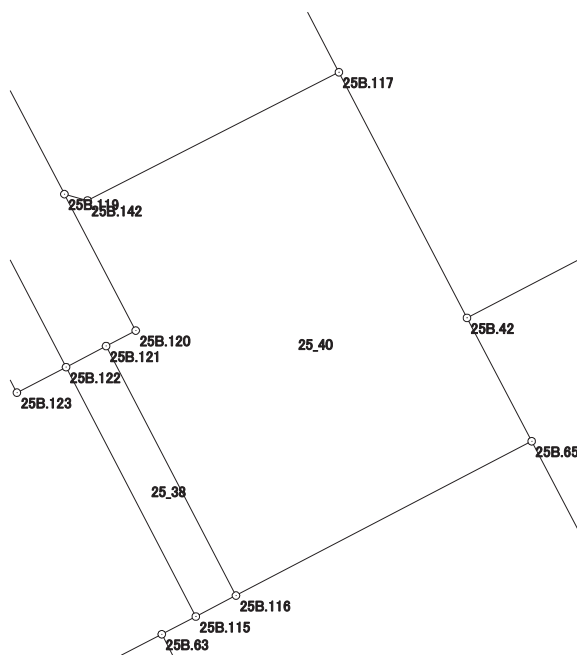
現場名：北部第三地区

地番名： 25_40

点名	Xn	Yn	距離	方向角	Yn+1-Yn-1	Xn × (Yn+1-Yn-1)
25B. 65	48489. 493	-70274. 661	4. 154	332° 18' 44"	6. 886	333898. 648798
25B. 42	48493. 171	-70276. 591	8. 259	332° 28' 23"	-5. 747	-278690. 253737
25B. 117	48500. 495	-70280. 408	8. 413	242° 57' 57"	-11. 311	-548589. 098945
25B. 142	48496. 671	-70287. 902	0. 716	285° 23' 44"	-8. 184	-396896. 755464
25B. 119	48496. 861	-70288. 592	4. 591	152° 23' 48"	1. 437	69689. 989257
25B. 120	48492. 793	-70286. 465	0. 997	242° 24' 26"	1. 243	60276. 541699
25B. 121	48492. 331	-70287. 349	8. 386	152° 30' 11"	2. 988	144895. 085028
25B. 116	48484. 892	-70283. 477	9. 944	62° 26' 25"	12. 688	615176. 309696

倍面積合計	-239. 533668
1/2	119. 7668340

合計面積	119. 7668340
------	--------------



画地出来形面積計算書

世界測地系

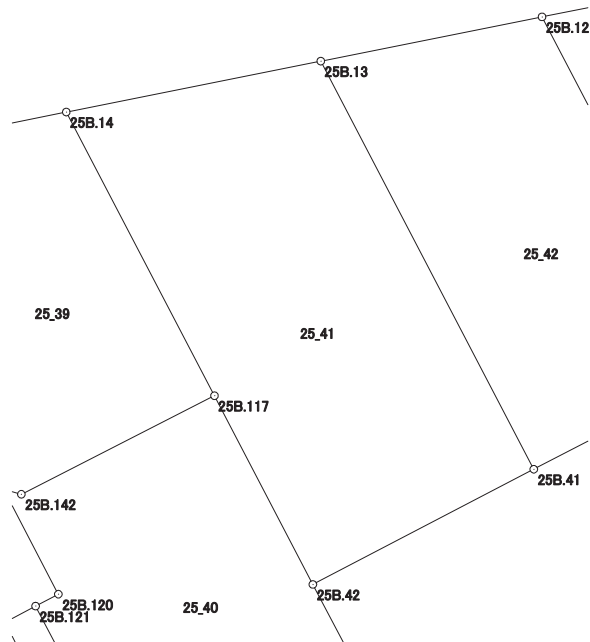
現場名：北部第三地区

地番名： 25_41

点名	Xn	Yn	距離	方向角	Yn+1-Yn-1	Xn × (Yn+1-Yn-1)
25B.14	48511.503	-70286.158	12.419	152° 25' 11"	-4.124	-200061.438372
25B.117	48500.495	-70280.408	8.259	152° 28' 23"	9.567	464004.235665
25B.42	48493.171	-70276.591	9.667	62° 27' 34"	12.389	600781.895519
25B.41	48497.641	-70268.019	17.864	332° 26' 27"	0.307	14888.775787
25B.13	48513.478	-70276.284	10.070	258° 41' 20"	-18.139	-879985.977442

倍面積合計	-372.508843
1/2	186.2544215

合計面積	186.2544215
------	-------------



画地出来形面積計算書

世界測地系

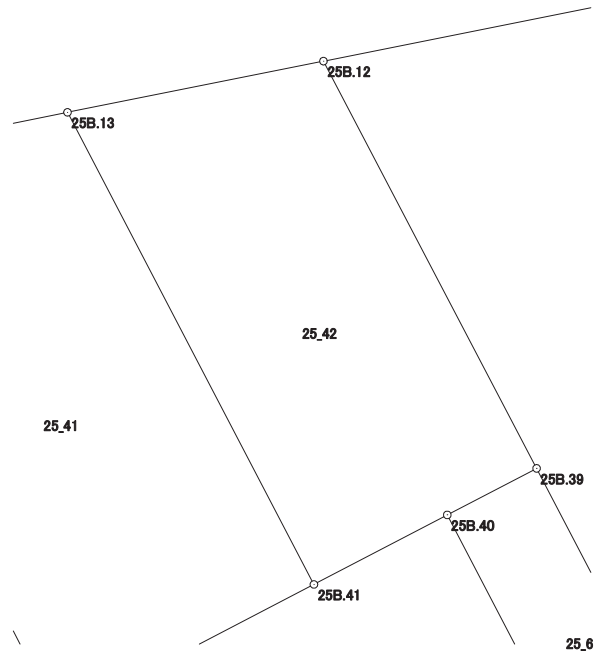
現場名：北部第三地区

地番名： 25_42

点名	Xn	Yn	距離	方向角	Yn+1-Yn-1	Xn × (Yn+1-Yn-1)
25B. 13	48513. 478	-70276. 284	17. 864	152° 26' 27"	-0. 320	-15524. 312960
25B. 41	48497. 641	-70268. 019	5. 044	62° 27' 34"	12. 737	617714. 453417
25B. 40	48499. 973	-70263. 547	3. 378	62° 28' 45"	7. 468	362197. 798364
25B. 39	48501. 534	-70260. 551	15. 418	332° 22' 46"	-4. 152	-201378. 369168
25B. 12	48515. 195	-70267. 699	8. 755	258° 41' 24"	-15. 733	-763289. 562935

倍面積合計	-279. 993282
1/2	139. 9966410

合計面積	139. 9966410
------	--------------



画地出来形面積計算書

世界測地系

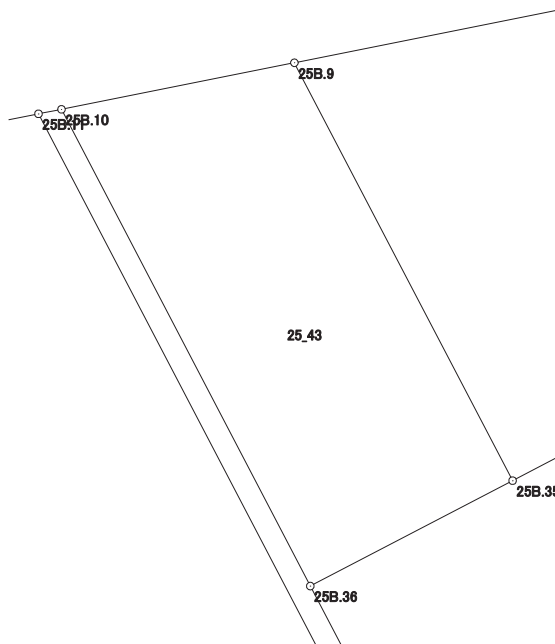
現場名：北部第三地区

地番名： 25_43

点名	Xn	Yn	距離	方向角	Yn+1-Yn-1	Xn × (Yn+1-Yn-1)
25B.10	48519.504	-70246.152	10.099	152° 26' 34"	0.298	14458.812192
25B.36	48510.551	-70241.480	4.284	62° 28' 19"	8.471	410932.877521
25B.35	48512.531	-70237.681	8.853	332° 26' 00"	-0.298	-14456.734238
25B.9	48520.379	-70241.778	4.461	258° 41' 15"	-8.471	-411016.130509

倍面積合計	-81.175034
1/2	40.5875170

合計面積	40.5875170
------	------------



画地出来形面積計算書

世界測地系

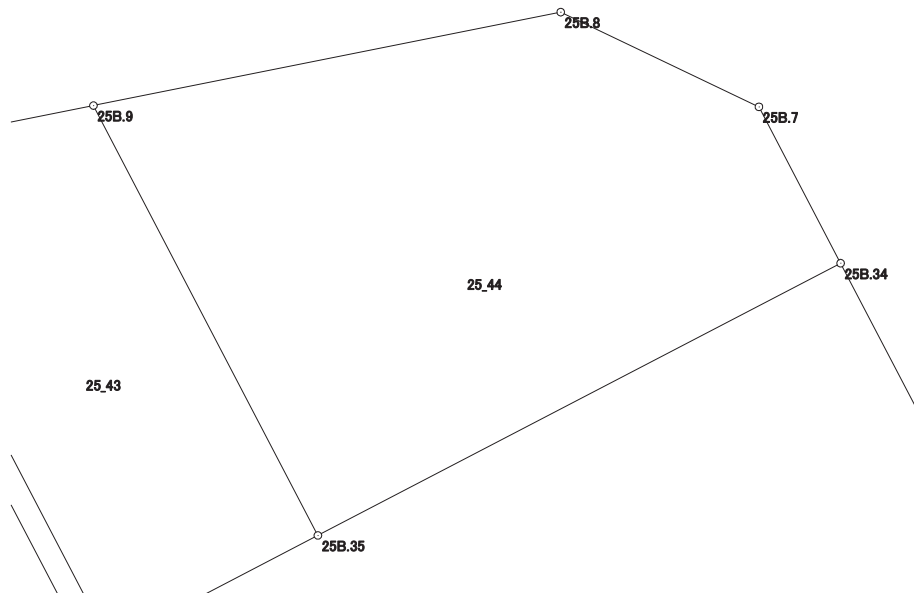
現場名：北部第三地区

地番名： 25_44

点名	Xn	Yn	距離	方向角	Yn+1-Yn-1	Xn × (Yn+1-Yn-1)
25B. 9	48520. 379	-70241. 778	8. 853	152° 26' 00"	-4. 433	-215090. 840107
25B. 35	48512. 531	-70237. 681	10. 759	62° 29' 13"	13. 639	661662. 410309
25B. 34	48517. 501	-70228. 139	3. 221	332° 25' 28"	8. 051	390614. 400551
25B. 7	48520. 356	-70229. 630	4. 010	295° 32' 33"	-5. 109	-247890. 498804
25B. 8	48522. 085	-70233. 248	8. 699	258° 41' 24"	-12. 148	-589446. 288580

倍面積合計	-150. 816631
1/2	75. 4083155

合計面積	75. 4083155
------	-------------



画地出来形面積計算書

世界測地系

現場名：北部第三地区

地番名： 25_45

点名	Xn	Yn	距離	方向角	Yn+1-Yn-1	Xn × (Yn+1-Yn-1)
25B.36	48510.551	-70241.480	8.584	152° 26' 17"	0.173	8392.325323
25B.37	48502.941	-70237.508	3.978	62° 29' 40"	7.500	363772.057500
25B.38	48504.778	-70233.980	11.066	62° 29' 33"	13.343	647199.252854
25B.33	48509.889	-70224.165	8.587	332° 25' 56"	5.841	283346.261649
25B.34	48517.501	-70228.139	10.759	242° 29' 13"	-13.516	-655762.543516
25B.35	48512.531	-70237.681	4.284	242° 28' 19"	-13.341	-647205.676071

倍面積合計	-258.322261
1/2	129.1611305

合計面積	129.1611305
------	-------------

