

画地出来形面積計算書

世界測地系

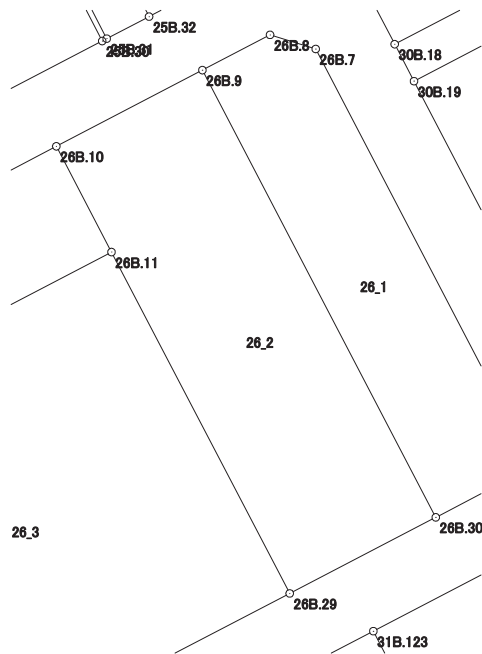
現場名：北部第三地区

地番名： 26_2

点名	Xn	Yn	距離	方向角	Yn+1-Yn-1	Xn × (Yn+1-Yn-1)
26B.10	48481.999	-70235.452	9.935	152° 26' 40"	-7.564	-366717.840436
26B.11	48473.191	-70230.856	32.068	152° 26' 24"	19.433	941979.520703
26B.29	48444.762	-70216.019	13.712	62° 28' 41"	26.997	1307863.239714
26B.30	48451.098	-70203.859	42.009	332° 26' 44"	-7.273	-352384.835754
26B.9	48488.342	-70223.292	13.715	242° 27' 08"	-31.593	-1531892.188806

倍面積合計	-1152.104579
1/2	576.0522895

合計面積	576.0522895
------	-------------



画地出来形面積計算書

世界測地系

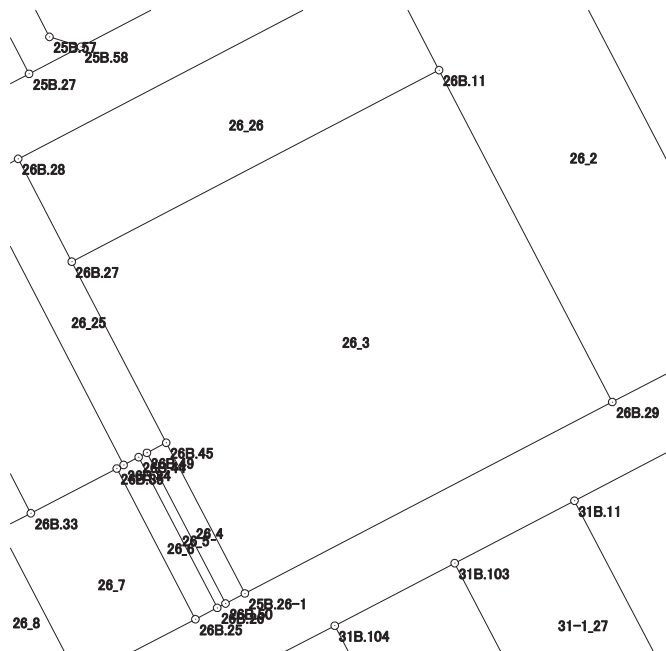
現場名：北部第三地区

地番名： 26_3

点名	Xn	Yn	距離	方向角	Yn+1-Yn-1	Xn × (Yn+1-Yn-1)
26B. 27	48456. 782	-70262. 318	17. 498	152° 27' 14"	-23. 370	-1132434. 995340
26B. 45	48441. 268	-70254. 226	14. 560	152° 27' 04"	14. 826	718190. 239368
25B. 26-1	48428. 359	-70247. 492	35. 491	62° 28' 21"	38. 207	1850302. 312313
26B. 29	48444. 762	-70216. 019	32. 068	332° 26' 24"	16. 636	805927. 060632
26B. 11	48473. 191	-70230. 856	35. 484	242° 27' 21"	-46. 299	-2244260. 270109

倍面積合計	-2275. 653136
1/2	1137. 8265680

合計面積	1137. 8265680
------	---------------



画地出来形面積計算書

世界測地系

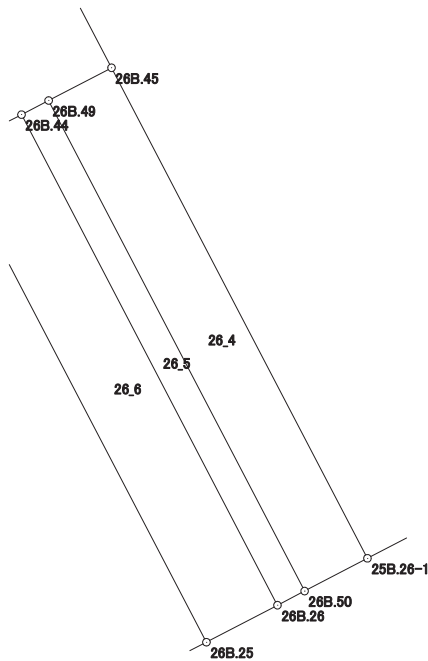
現場名：北部第三地区

地番名： 26_4

点名	Xn	Yn	距離	方向角	Yn+1-Yn-1	Xn × (Yn+1-Yn-1)
26B.49	48440.407	-70255.880	14.561	152° 27' 11"	5.080	246077.267560
26B.50	48427.497	-70249.146	1.865	62° 28' 24"	8.388	406209.844836
25B.26-1	48428.359	-70247.492	14.560	332° 27' 04"	-5.080	-246016.063720
26B.45	48441.268	-70254.226	1.865	242° 30' 02"	-8.388	-406325.355984

倍面積合計	-54.307308
1/2	27.1536540

合計面積	27.1536540
------	------------



画地出来形面積計算書

世界測地系

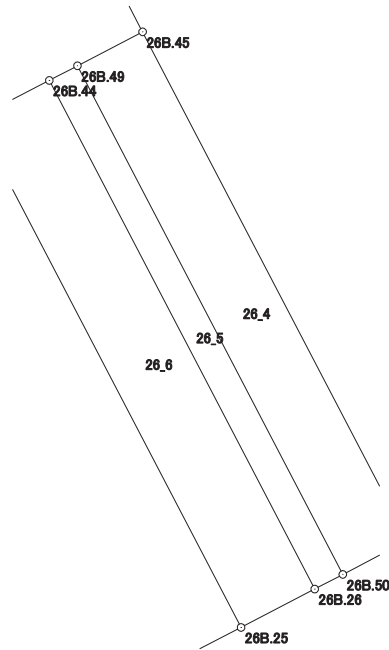
現場名：北部第三地区

地番名： 26_5

点名	Xn	Yn	距離	方向角	Yn+1-Yn-1	Xn × (Yn+1-Yn-1)
26B.44	48440.035	-70256.594	14.561	152° 26' 58"	6.021	291657.450735
26B.26	48427.125	-70249.859	0.804	62° 26' 50"	7.448	360685.227000
26B.50	48427.497	-70249.146	14.561	332° 27' 11"	-6.021	-291581.959437
26B.49	48440.407	-70255.880	0.805	242° 28' 48"	-7.448	-360784.151336

倍面積合計	-23.433038
1/2	11.7165190

合計面積	11.7165190
------	------------



画地出来形面積計算書

世界測地系

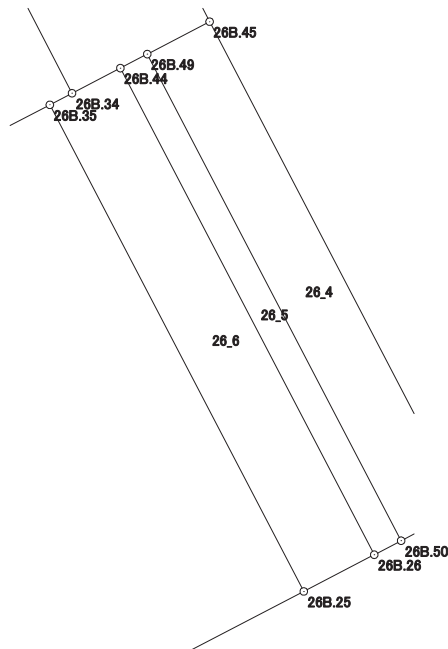
現場名：北部第三地区

地番名： 26_6

点名	Xn	Yn	距離	方向角	Yn+1-Yn-1	Xn × (Yn+1-Yn-1)
26B. 35	48439. 062	-70258. 464	14. 563	152° 26' 52"	6. 148	297803. 353176
26B. 25	48426. 151	-70251. 728	2. 108	62° 28' 28"	8. 605	416707. 029355
26B. 26	48427. 125	-70249. 859	14. 561	332° 26' 58"	-4. 866	-235646. 390250
26B. 44	48440. 035	-70256. 594	1. 445	242° 32' 53"	-8. 017	-388343. 760595
26B. 34	48439. 369	-70257. 876	0. 663	242° 25' 50"	-1. 870	-90581. 620030

倍面積合計	-61. 388344
1/2	30. 6941720

合計面積	30. 6941720
------	-------------



画地出来形面積計算書

世界測地系

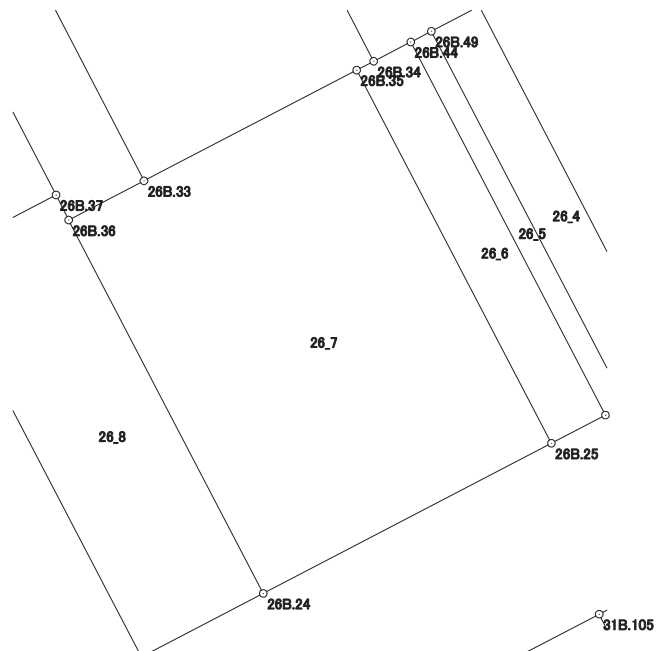
現場名：北部第三地区

地番名： 26_7

点名	Xn	Yn	距離	方向角	Yn+1-Yn-1	Xn × (Yn+1-Yn-1)
26B. 36	48433. 875	-70268. 426	14. 567	152° 28' 47"	4. 128	199935. 036000
26B. 24	48420. 956	-70261. 695	11. 240	62° 28' 14"	16. 698	808533. 123288
26B. 25	48426. 151	-70251. 728	14. 563	332° 26' 52"	3. 231	156464. 893881
26B. 35	48439. 062	-70258. 464	8. 297	242° 29' 35"	-14. 095	-682748. 578890
26B. 33	48435. 230	-70265. 823	2. 935	242° 30' 02"	-9. 962	-482511. 761260

倍面積合計	-327. 286981
1/2	163. 6434905

合計面積	163. 6434905
------	--------------



画地出来形面積計算書

世界測地系

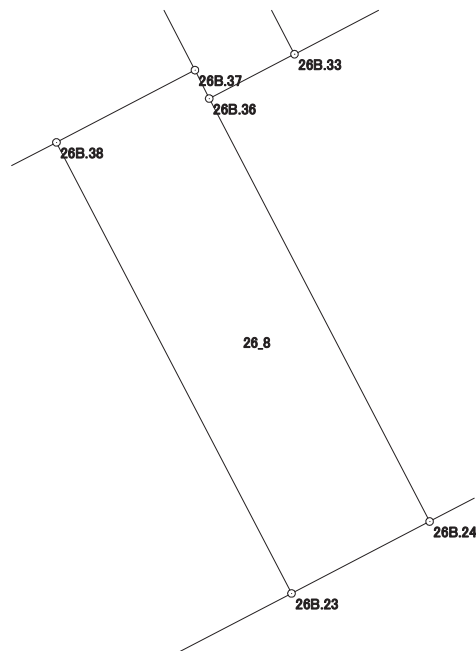
現場名：北部第三地区

地番名： 26_8

点名	Xn	Yn	距離	方向角	Yn+1-Yn-1	Xn × (Yn+1-Yn-1)
26B.38	48432.536	-70273.092	15.536	152° 28' 42"	2.950	142875.981200
26B.23	48418.758	-70265.913	4.756	62° 28' 34"	11.397	551828.584926
26B.24	48420.956	-70261.695	14.567	332° 28' 47"	-2.513	-121681.862428
26B.36	48433.875	-70268.426	0.972	333° 16' 36"	-7.168	-347174.016000
26B.37	48434.743	-70268.863	4.770	242° 26' 28"	-4.666	-225996.510838

倍面積合計	-147.823140
1/2	73.9115700

合計面積	73.9115700
------	------------



画地出来形面積計算書

世界測地系

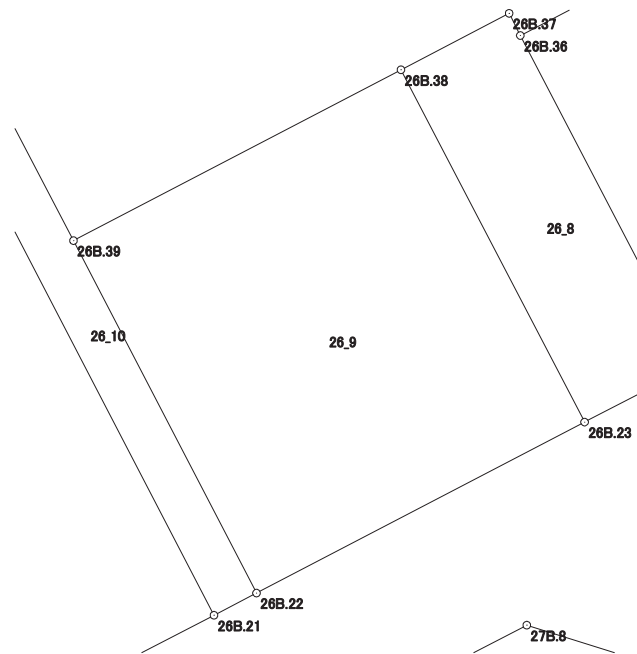
現場名：北部第三地区

地番名： 26_9

点名	Xn	Yn	距離	方向角	Yn+1-Yn-1	Xn × (Yn+1-Yn-1)
26B. 39	48425. 855	-70285. 895	15. 528	152° 34' 01"	-5. 649	-273557. 654895
26B. 22	48412. 073	-70278. 741	14. 465	62° 28' 29"	19. 982	967370. 042686
26B. 23	48418. 758	-70265. 913	15. 536	332° 28' 42"	5. 649	273517. 563942
26B. 38	48432. 536	-70273. 092	14. 441	242° 26' 35"	-19. 982	-967778. 934352

倍面積合計	-448. 982619
1/2	224. 4913095

合計面積	224. 4913095
------	--------------



画地出来形面積計算書

世界測地系

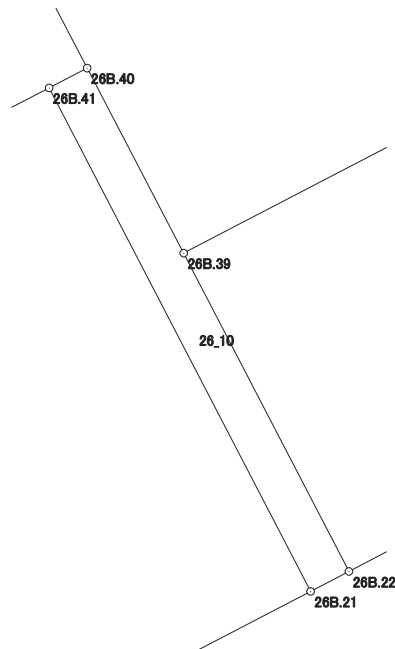
現場名：北部第三地区

地番名： 26_10

点名	Xn	Yn	距離	方向角	Yn+1-Yn-1	Xn × (Yn+1-Yn-1)
26B.41	48433.014	-70291.721	24.570	152° 34' 10"	9.674	468540.977436
26B.21	48411.206	-70280.402	1.874	62° 26' 12"	12.980	628377.453880
26B.22	48412.073	-70278.741	15.528	332° 34' 01"	-5.493	-265927.516989
26B.39	48425.855	-70285.895	9.039	332° 26' 54"	-11.335	-548907.066425
26B.40	48433.869	-70290.076	1.854	242° 32' 12"	-5.826	-282175.720794

倍面積合計	-91.872892
1/2	45.9364460

合計面積	45.9364460
------	------------



画地出来形面積計算書

世界測地系

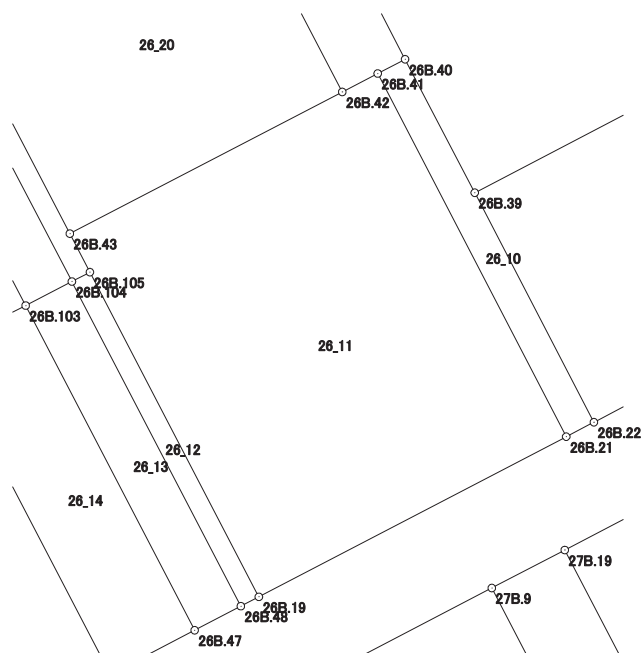
現場名：北部第三地区

地番名： 26_11

点名	Xn	Yn	距離	方向角	Yn+1-Yn-1	Xn × (Yn+1-Yn-1)
26B.41	48433.014	-70291.721	2.400	242° 31' 38"	-13.448	-651327.172272
26B.42	48431.907	-70293.850	18.435	242° 30' 53"	-18.483	-895166.937081
26B.43	48423.399	-70310.204	2.609	152° 31' 18"	-15.150	-733614.494850
26B.105	48421.084	-70309.000	21.976	152° 30' 45"	11.347	549434.040148
26B.19	48401.589	-70298.857	20.810	62° 28' 33"	28.598	1384188.642222
26B.21	48411.206	-70280.402	24.570	332° 34' 10"	7.136	345462.366016

倍面積合計	-1023.555817
1/2	511.7779085

合計面積	511.7779085
------	-------------



画地出来形面積計算書

世界測地系

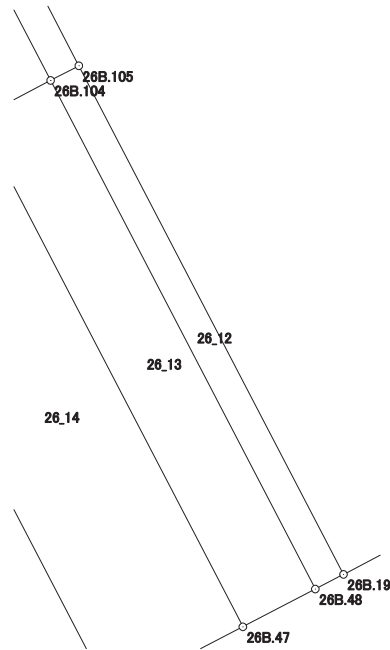
現場名：北部第三地区

地番名： 26_12

点名	Xn	Yn	距離	方向角	Yn+1-Yn-1	Xn × (Yn+1-Yn-1)
26B.19	48401.589	-70298.857	21.976	332° 30' 45"	-9.062	-438615.199518
26B.105	48421.084	-70309.000	1.219	242° 33' 08"	-11.225	-543526.667900
26B.104	48420.522	-70310.082	21.977	152° 30' 41"	9.062	438786.770364
26B.48	48401.026	-70299.938	1.219	62° 29' 20"	11.225	543301.516850

倍面積合計	-53.580204
1/2	26.7901020

合計面積	26.7901020
------	------------



画地出来形面積計算書

世界測地系

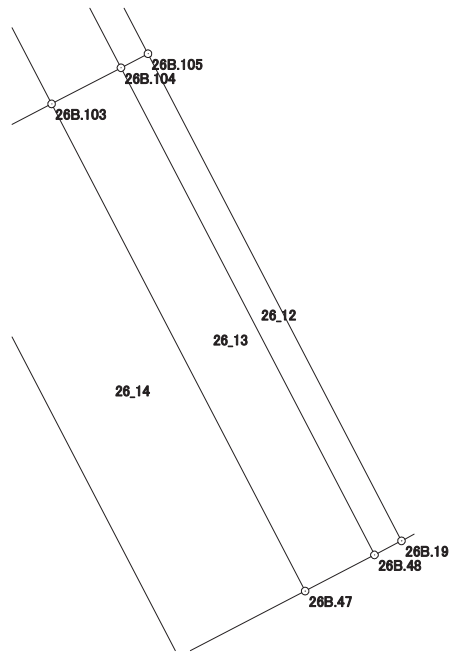
現場名：北部第三地区

地番名： 26_13

点名	Xn	Yn	距離	方向角	Yn+1-Yn-1	Xn × (Yn+1-Yn-1)
26B.48	48401.026	-70299.938	21.977	332° 30' 41"	-7.369	-356667.160594
26B.104	48420.522	-70310.082	3.128	242° 29' 05"	-12.918	-625496.303196
26B.103	48419.077	-70312.856	21.978	152° 30' 58"	7.369	356800.178413
26B.47	48399.579	-70302.713	3.130	62° 27' 38"	12.918	625225.761522

倍面積合計	-137.523855
1/2	68.7619275

合計面積	68.7619275
------	------------



画地出来形面積計算書

世界測地系

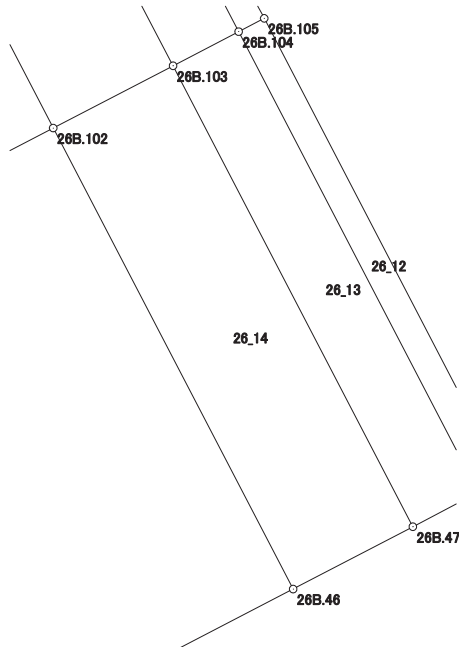
現場名：北部第三地区

地番名： 26_14

点名	Xn	Yn	距離	方向角	Yn+1-Yn-1	Xn × (Yn+1-Yn-1)
26B.47	48399.579	-70302.713	21.978	332° 30' 58"	-5.079	-245821.461741
26B.103	48419.077	-70312.856	5.712	242° 31' 44"	-15.211	-736502.580247
26B.102	48416.442	-70317.924	21.983	152° 30' 38"	5.079	245907.108918
26B.46	48396.941	-70307.777	5.710	62° 29' 01"	15.211	736165.869551

倍面積合計	-251.063519
1/2	125.5317595

合計面積	125.5317595
------	-------------



画地出来形面積計算書

世界測地系

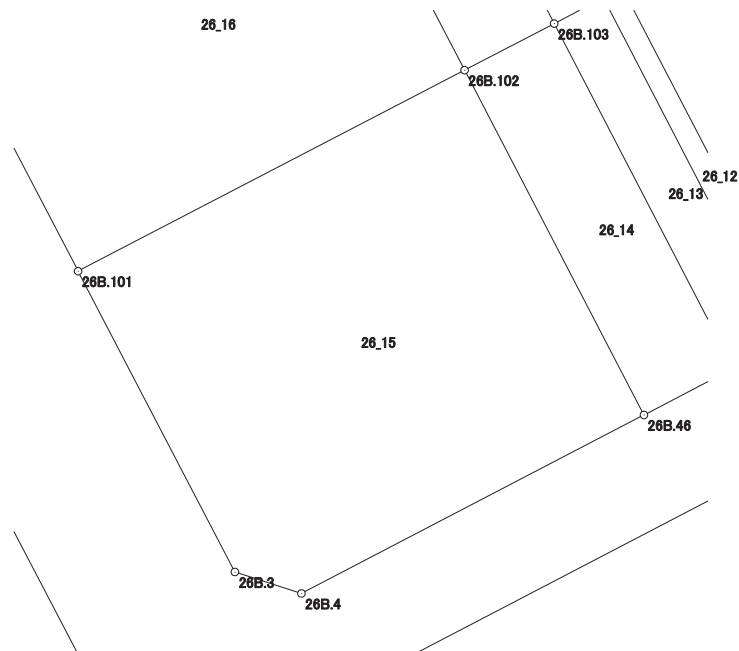
現場名：北部第三地区

地番名： 26_15

点名	Xn	Yn	距離	方向角	Yn+1-Yn-1	Xn × (Yn+1-Yn-1)
26B. 46	48396. 941	-70307. 777	21. 983	332° 30' 38"	9. 225	446461. 780725
26B. 102	48416. 442	-70317. 924	24. 635	242° 30' 48"	-32. 001	-1549374. 560442
26B. 101	48405. 072	-70339. 778	19. 184	152° 28' 00"	-12. 986	-628588. 264992
26B. 3	48388. 061	-70330. 910	3. 952	107° 54' 11"	12. 629	611092. 822369
26B. 4	48386. 846	-70327. 149	21. 845	62° 28' 31"	23. 133	1119332. 908518

倍面積合計	-1075. 313822
1/2	537. 6569110

合計面積	537. 6569110
------	--------------



画地出来形面積計算書

世界測地系

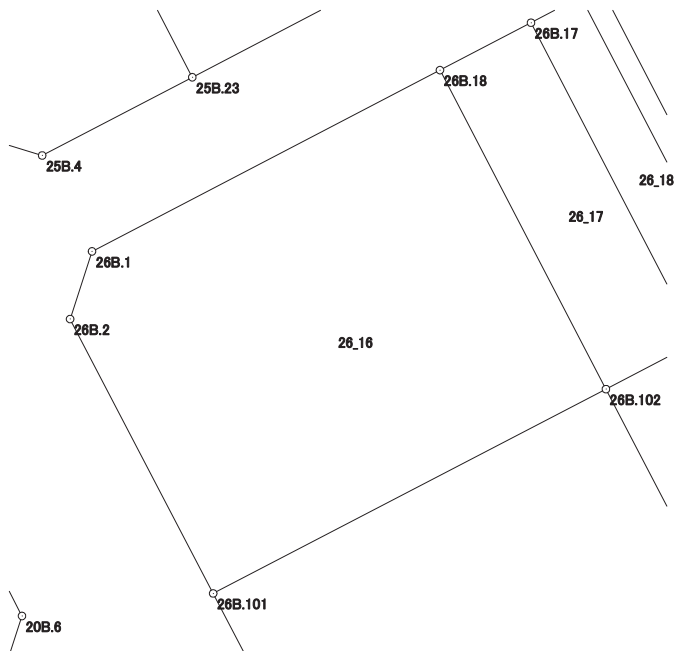
現場名：北部第三地区

地番名： 26_16

点名	Xn	Yn	距離	方向角	Yn+1-Yn-1	Xn × (Yn+1-Yn-1)
26B.18	48434.193	-70327.160	21.830	242° 28' 46"	-28.596	-1385024.183028
26B.1	48424.106	-70346.520	3.957	197° 54' 47"	-20.577	-996422.829162
26B.2	48420.341	-70347.737	17.219	152° 28' 09"	6.742	326449.939022
26B.101	48405.072	-70339.778	24.635	62° 30' 48"	29.813	1443100.411536
26B.102	48416.442	-70317.924	20.010	332° 30' 42"	12.618	610918.665156

倍面積合計	-977.996476
1/2	488.9982380

合計面積	488.9982380
------	-------------



画地出来形面積計算書

世界測地系

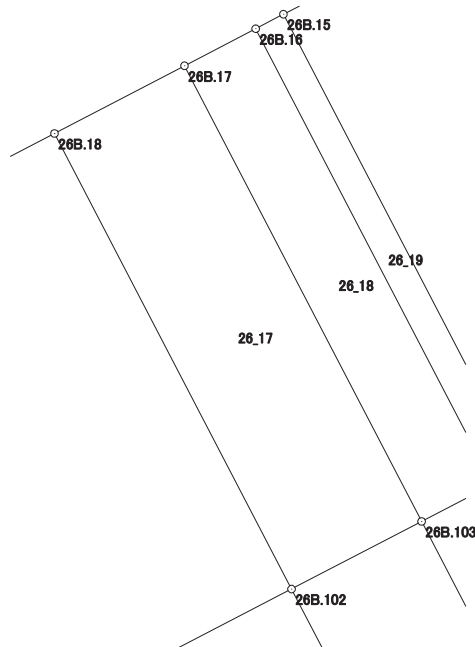
現場名：北部第三地区

地番名： 26_17

点名	Xn	Yn	距離	方向角	Yn+1-Yn-1	Xn × (Yn+1-Yn-1)
26B.17	48436.832	-70322.094	5.712	242° 29' 02"	-14.304	-692840.444928
26B.18	48434.193	-70327.160	20.010	152° 30' 42"	4.170	201970.584810
26B.102	48416.442	-70317.924	5.712	62° 31' 44"	14.304	692548.786368
26B.103	48419.077	-70312.856	20.015	332° 30' 43"	-4.170	-201907.551090

倍面積合計	-228.624840
1/2	114.3124200

合計面積	114.3124200
------	-------------



画地出来形面積計算書

世界測地系

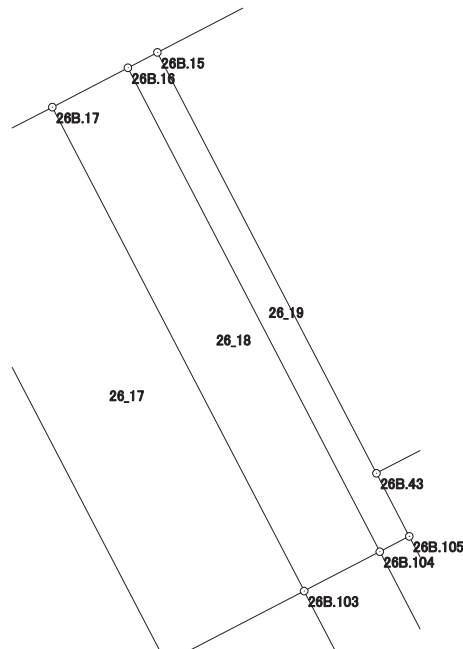
現場名：北部第三地区

地番名： 26_18

点名	Xn	Yn	距離	方向角	Yn+1-Yn-1	Xn × (Yn+1-Yn-1)
26B.16	48438.277	-70319.321	3.127	242° 28' 34"	-12.012	-581840.583324
26B.17	48436.832	-70322.094	20.015	152° 30' 43"	6.465	313144.118880
26B.103	48419.077	-70312.856	3.128	62° 29' 05"	12.012	581609.952924
26B.104	48420.522	-70310.082	20.015	332° 30' 34"	-6.465	-313038.674730

倍面積合計	-125.186250
1/2	62.5931250

合計面積	62.5931250
------	------------



画地出来形面積計算書

世界測地系

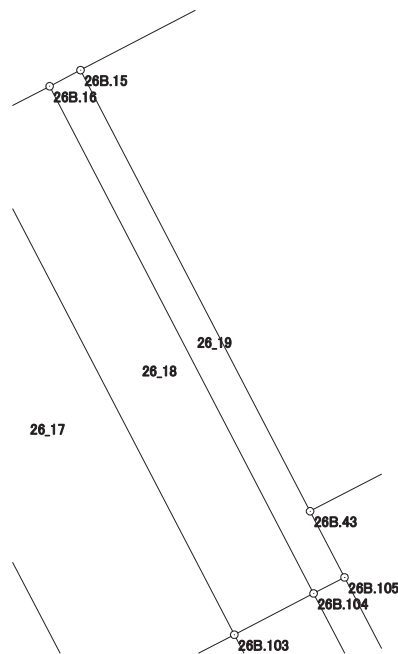
現場名：北部第三地区

地番名： 26_19

点名	Xn	Yn	距離	方向角	Yn+1-Yn-1	Xn × (Yn+1-Yn-1)
26B.15	48438.841	-70318.239	1.220	242° 28' 08"	-9.117	-441616.913397
26B.16	48438.277	-70319.321	20.015	152° 30' 34"	8.157	395111.025489
26B.104	48420.522	-70310.082	1.219	62° 33' 08"	10.321	499748.207562
26B.105	48421.084	-70309.000	2.609	332° 31' 18"	-0.122	-5907.372248
26B.43	48423.399	-70310.204	17.407	332° 30' 38"	-9.239	-447383.783361

倍面積合計	-48.835955
1/2	24.4179775

合計面積	24.4179775
------	------------



画地出来形面積計算書

世界測地系

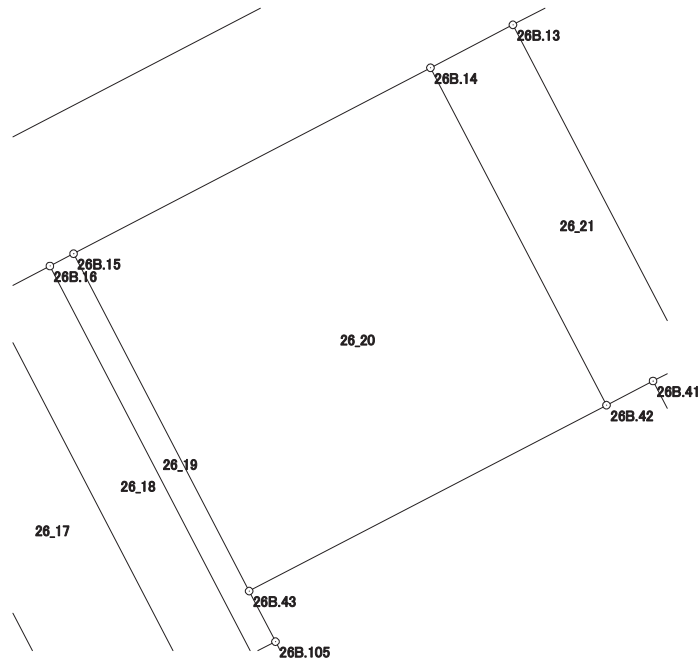
現場名：北部第三地区

地番名： 26_20

点名	Xn	Yn	距離	方向角	Yn+1-Yn-1	Xn × (Yn+1-Yn-1)
26B.15	48438.841	-70318.239	17.407	152° 30' 38"	-8.297	-401897.063777
26B.43	48423.399	-70310.204	18.435	62° 30' 53"	24.389	1180998.278211
26B.42	48431.907	-70293.850	17.419	332° 26' 58"	8.297	401839.532379
26B.14	48447.351	-70301.907	18.416	242° 28' 40"	-24.389	-1181582.443539

倍面積合計	-641.696726
1/2	320.8483630

合計面積	320.8483630
------	-------------



画地出来形面積計算書

世界測地系

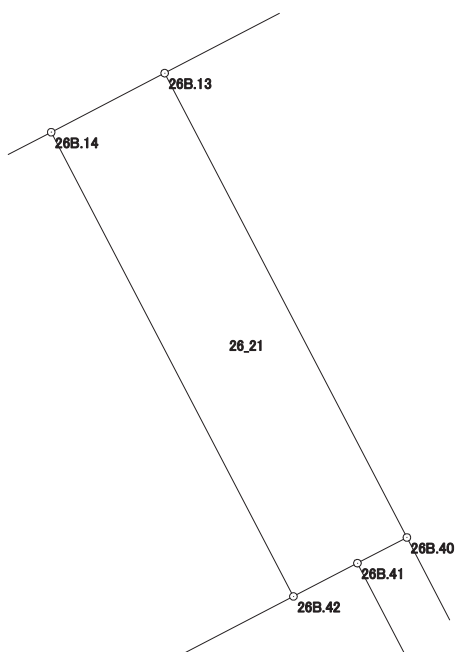
現場名：北部第三地区

地番名： 26_21

点名	Xn	Yn	距離	方向角	Yn+1-Yn-1	Xn × (Yn+1-Yn-1)
26B.14	48447.351	-70301.907	17.419	152° 26' 58"	4.283	207500.004333
26B.42	48431.907	-70293.850	2.400	62° 31' 38"	10.186	493327.404702
26B.41	48433.014	-70291.721	1.854	62° 32' 12"	3.774	182786.194836
26B.40	48433.869	-70290.076	17.423	332° 27' 20"	-6.412	-310557.968028
26B.13	48449.317	-70298.133	4.255	242° 29' 01"	-11.831	-573203.869427

倍面積合計	-148.233584
1/2	74.1167920

合計面積	74.1167920
------	------------



画地出来形面積計算書

世界測地系

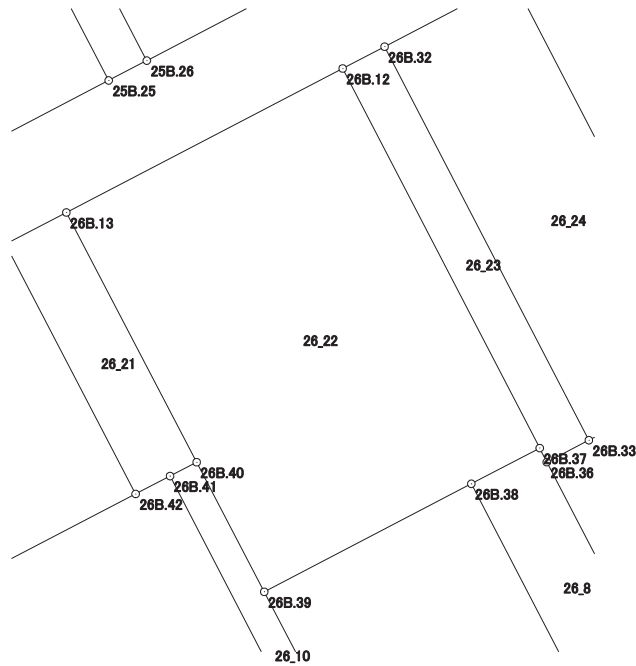
現場名：北部第三地区

地番名： 26_22

点名	Xn	Yn	距離	方向角	Yn+1-Yn-1	Xn × (Yn+1-Yn-1)
26B. 37	48434. 743	-70268. 863	26. 450	332° 34' 25"	-7. 954	-385249. 945822
26B. 12	48458. 220	-70281. 046	19. 267	242° 28' 43"	-29. 270	-1418372. 099400
26B. 13	48449. 317	-70298. 133	17. 423	152° 27' 20"	-9. 030	-437497. 332510
26B. 40	48433. 869	-70290. 076	9. 039	152° 26' 54"	12. 238	592733. 688822
26B. 39	48425. 855	-70285. 895	14. 441	62° 26' 35"	16. 984	822464. 721320
26B. 38	48432. 536	-70273. 092	4. 770	62° 26' 28"	17. 032	824902. 953152

倍面積合計	-1018. 014438
1/2	509. 0072190

合計面積	509. 0072190
------	--------------



画地出来形面積計算書

世界測地系

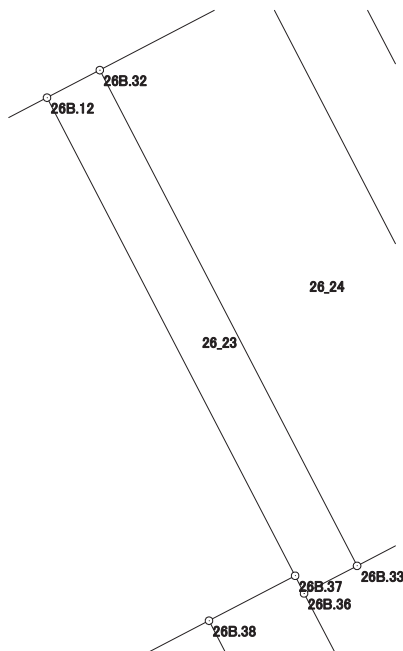
現場名：北部第三地区

地番名： 26_23

点名	Xn	Yn	距離	方向角	Yn+1-Yn-1	Xn × (Yn+1-Yn-1)
26B.12	48458.220	-70281.046	26.450	152° 34' 25"	9.592	464811.246240
26B.37	48434.743	-70268.863	0.972	153° 16' 36"	12.620	611246.456660
26B.36	48433.875	-70268.426	2.935	62° 30' 02"	3.040	147238.980000
26B.33	48435.230	-70265.823	27.424	332° 34' 24"	-10.029	-485756.921670
26B.32	48459.572	-70278.455	2.923	242° 26' 39"	-15.223	-737700.064556

倍面積合計	-160.303326
1/2	80.1516630

合計面積	80.1516630
------	------------



画地出来形面積計算書

世界測地系

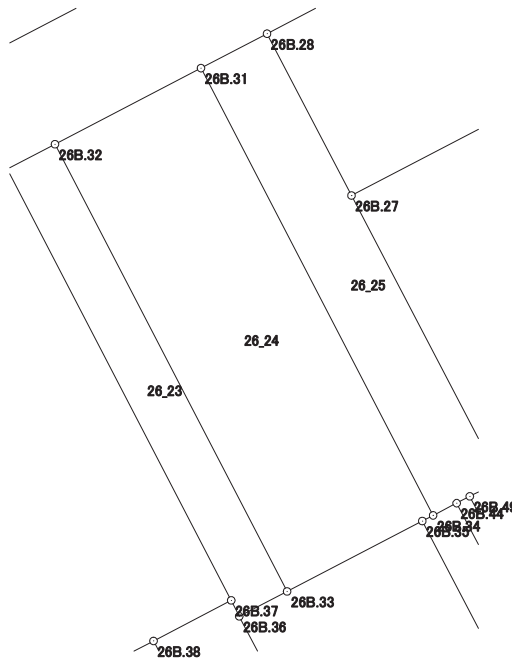
現場名：北部第三地区

地番名： 26_24

点名	Xn	Yn	距離	方向角	Yn+1-Yn-1	Xn × (Yn+1-Yn-1)
26B.32	48459.572	-70278.455	27.424	152° 34' 24"	4.687	227130.013964
26B.33	48435.230	-70265.823	8.297	62° 29' 35"	19.991	968268.682930
26B.35	48439.062	-70258.464	0.663	62° 25' 50"	7.947	384945.225714
26B.34	48439.369	-70257.876	27.429	332° 34' 25"	-12.046	-583500.638974
26B.31	48463.715	-70270.510	8.960	242° 27' 35"	-20.579	-997334.790985

倍面積合計	-491.507351
1/2	245.7536755

合計面積	245.7536755
------	-------------



画地出来形面積計算書

世界測地系

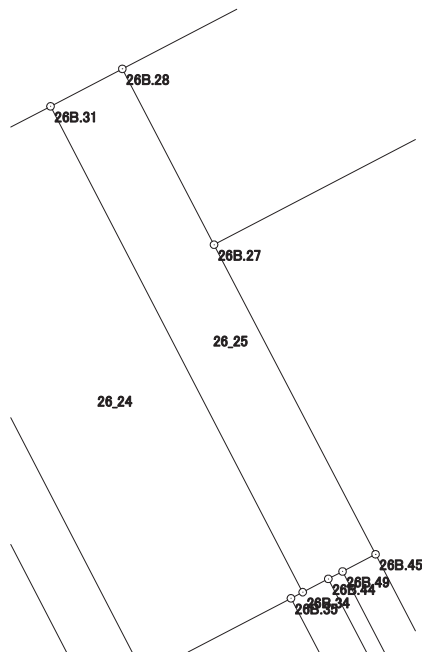
現場名：北部第三地区

地番名： 26_25

点名	Xn	Yn	距離	方向角	Yn+1-Yn-1	Xn × (Yn+1-Yn-1)
26B. 31	48463. 715	-70270. 510	27. 429	152° 34' 25"	9. 037	437966. 592455
26B. 34	48439. 369	-70257. 876	1. 445	62° 32' 53"	13. 916	674082. 259004
26B. 44	48440. 035	-70256. 594	0. 805	62° 28' 48"	1. 996	96686. 309860
26B. 49	48440. 407	-70255. 880	1. 865	62° 30' 02"	2. 368	114706. 883776
26B. 45	48441. 268	-70254. 226	17. 498	332° 27' 14"	-6. 438	-311864. 883384
26B. 27	48456. 782	-70262. 318	9. 935	332° 27' 08"	-12. 687	-614771. 193234
26B. 28	48465. 591	-70266. 913	4. 057	242° 27' 21"	-8. 192	-397030. 121472

倍面積合計	-224. 152995
1/2	112. 0764975

合計面積	112. 0764975
------	--------------



画地出来形面積計算書

世界測地系

現場名：北部第三地区

地番名： 26_26

点名	Xn	Yn	距離	方向角	Yn+1-Yn-1	Xn × (Yn+1-Yn-1)
26B. 28	48465. 591	-70266. 913	9. 935	152° 27' 08"	-26. 866	-1302076. 567806
26B. 27	48456. 782	-70262. 318	35. 484	62° 27' 21"	36. 057	1747206. 188574
26B. 11	48473. 191	-70230. 856	9. 935	332° 26' 40"	26. 866	1302280. 749406
26B. 10	48481. 999	-70235. 452	35. 483	242° 27' 23"	-36. 057	-1748115. 437943

倍面積合計	-705. 067769
1/2	352. 5338845

合計面積	352. 5338845
------	--------------

