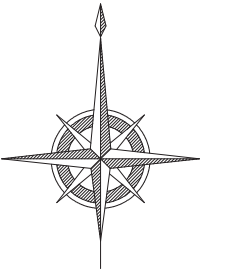


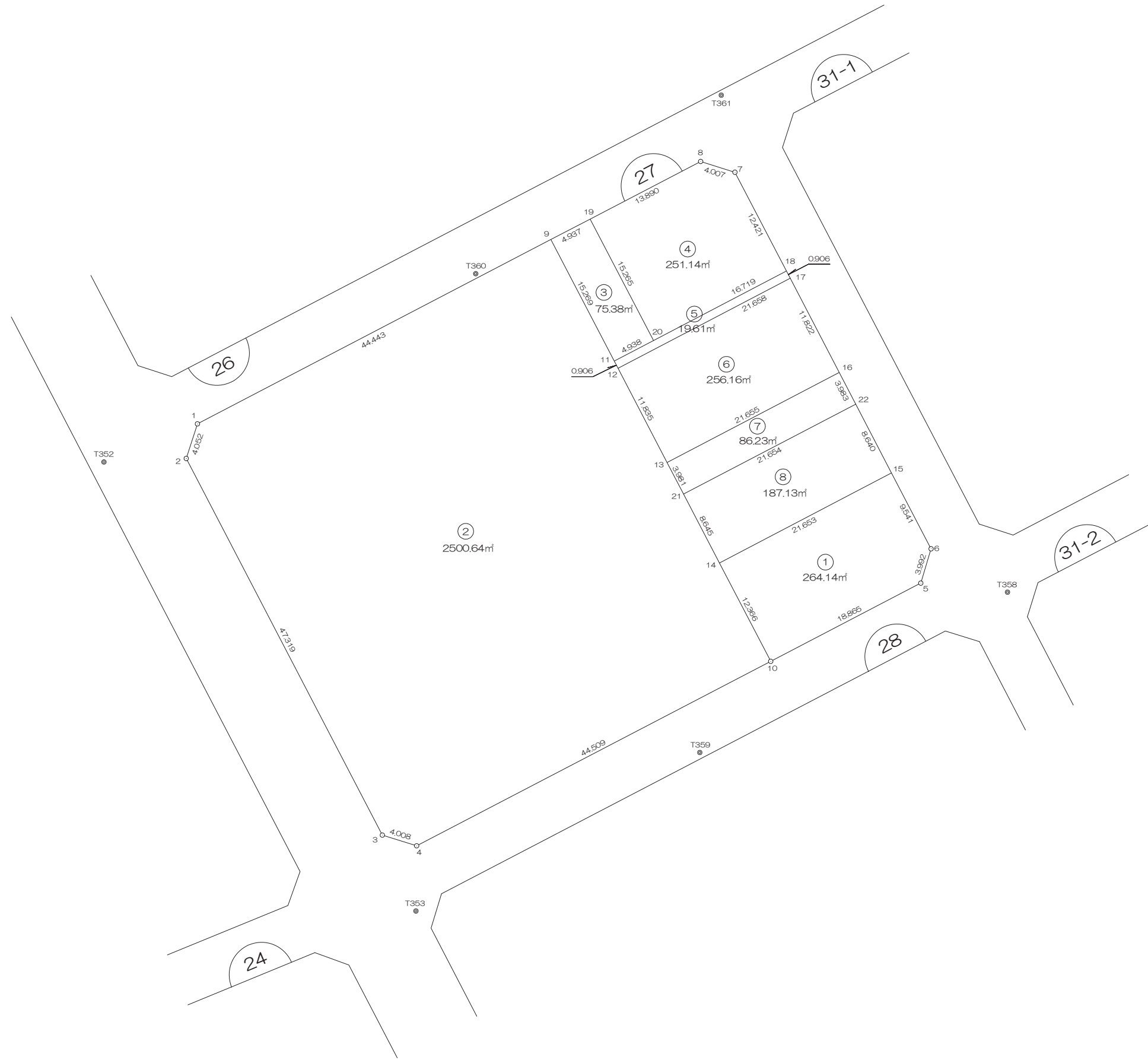
北部第三地区 画地出来形確認測量原図

〈27街区〉

平成二十四年三月



S=1:500



前橋市

画地出来形面積計算書

世界測地系

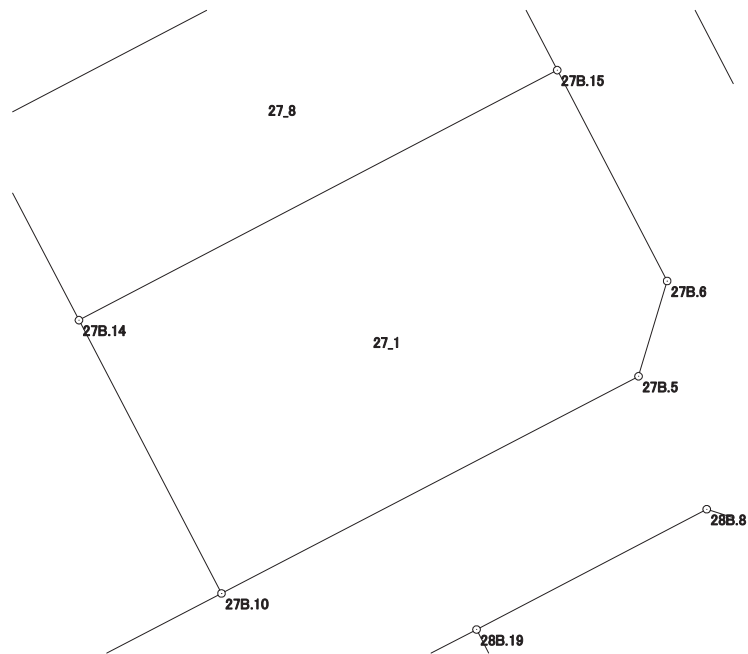
現場名：北部第三地区

地番名： 27_1

点名	Xn	Yn	距離	方向角	Yn+1-Yn-1	Xn × (Yn+1-Yn-1)
27B. 14	48366.086	-70266.080	12.366	152° 27' 32"	-13.470	-651491.178420
27B. 10	48355.121	-70260.362	18.865	62° 29' 22"	22.450	1085572.466450
27B. 5	48363.835	-70243.630	3.992	16° 42' 52"	17.880	864745.369800
27B. 6	48367.658	-70242.482	9.541	332° 28' 15"	-3.262	-157775.300396
27B. 15	48376.119	-70246.892	21.653	242° 23' 45"	-23.598	-1141579.656162

倍面積合計	-528.298728
1/2	264.1493640

合計面積	264.1493640
------	-------------



画地出来形面積計算書

世界測地系

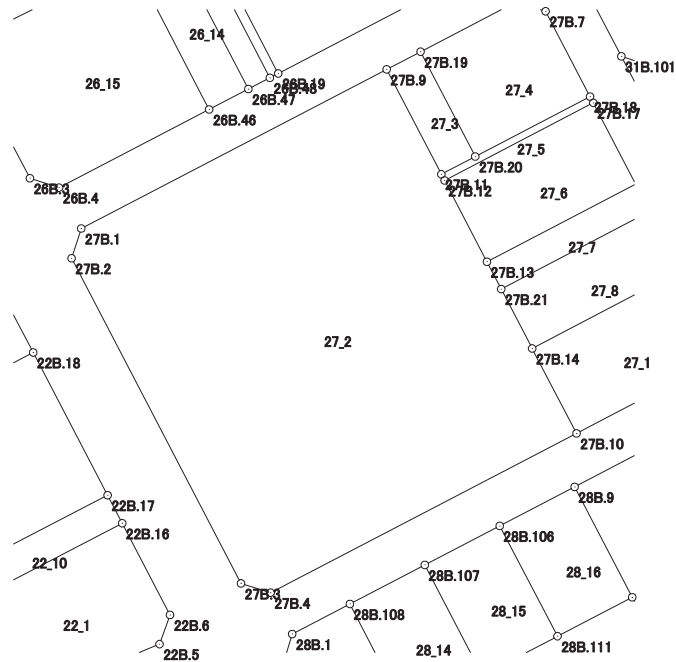
現場名：北部第三地区

地番名： 27_2

点名	Xn	Yn	距離	方向角	Yn+1-Yn-1	Xn × (Yn+1-Yn-1)
27B. 1	48381. 577	-70324. 281	4. 052	197° 57' 07"	-40. 661	-1967243. 302397
27B. 2	48377. 722	-70325. 530	47. 319	152° 28' 43"	20. 616	997355. 116752
27B. 3	48335. 758	-70303. 665	4. 008	107° 19' 55"	25. 691	1241793. 958778
27B. 4	48334. 564	-70299. 839	44. 509	62° 29' 33"	43. 303	2093031. 624892
27B. 10	48355. 121	-70260. 362	12. 366	332° 27' 32"	33. 759	1632420. 529839
27B. 14	48366. 086	-70266. 080	8. 645	332° 27' 14"	-9. 716	-469924. 891576
27B. 21	48373. 751	-70270. 078	3. 981	332° 27' 24"	-5. 839	-282454. 332089
27B. 13	48377. 281	-70271. 919	11. 835	332° 27' 38"	-7. 313	-353783. 055953
27B. 12	48387. 775	-70277. 391	0. 906	332° 26' 41"	-5. 891	-285052. 382525
27B. 11	48388. 578	-70277. 810	15. 269	332° 27' 48"	-7. 478	-361849. 786284
27B. 9	48402. 117	-70284. 869	44. 443	242° 28' 24"	-46. 471	-2249294. 779107

倍面積合計	-5001. 299670
1/2	2500. 6498350

合計面積	2500. 6498350
------	---------------



画地出来形面積計算書

世界測地系

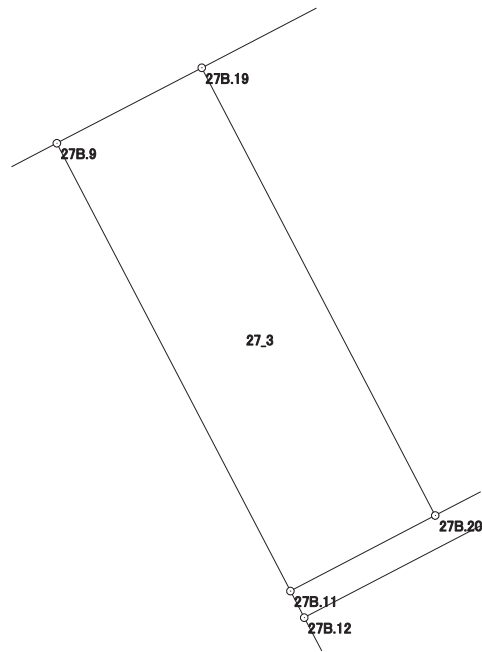
現場名：北部第三地区

地番名： 27_3

点名	Xn	Yn	距離	方向角	Yn+1-Yn-1	Xn × (Yn+1-Yn-1)
27B. 9	48402. 117	-70284. 869	15. 269	152° 27' 48"	2. 680	129717. 673560
27B. 11	48388. 578	-70277. 810	4. 938	62° 26' 19"	11. 437	553420. 166586
27B. 20	48390. 863	-70273. 432	15. 265	332° 27' 35"	-2. 680	-129687. 512840
27B. 19	48404. 398	-70280. 490	4. 937	242° 29' 07"	-11. 437	-553601. 099926

倍面積合計	-150. 772620
1/2	75. 3863100

合計面積	75. 3863100
------	-------------



画地出来形面積計算書

世界測地系

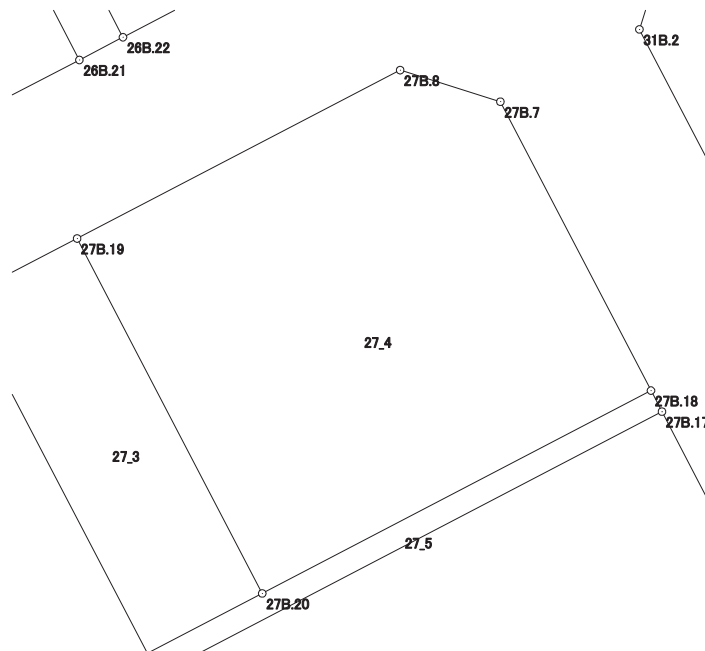
現場名：北部第三地区

地番名： 27_4

点名	Xn	Yn	距離	方向角	Yn+1-Yn-1	Xn × (Yn+1-Yn-1)
27B. 19	48404. 398	-70280. 490	15. 265	152° 27' 35"	-5. 259	-254558. 729082
27B. 20	48390. 863	-70273. 432	16. 719	62° 26' 19"	21. 880	1058792. 082440
27B. 18	48398. 599	-70258. 610	12. 421	332° 28' 18"	9. 081	439507. 677519
27B. 7	48409. 614	-70264. 351	4. 007	287° 29' 07"	-9. 563	-462941. 138682
27B. 8	48410. 818	-70268. 173	13. 890	242° 28' 12"	-16. 139	-781302. 191702

倍面積合計	-502. 299507
1/2	251. 1497535

合計面積	251. 1497535
------	--------------



画地出来形面積計算書

世界測地系

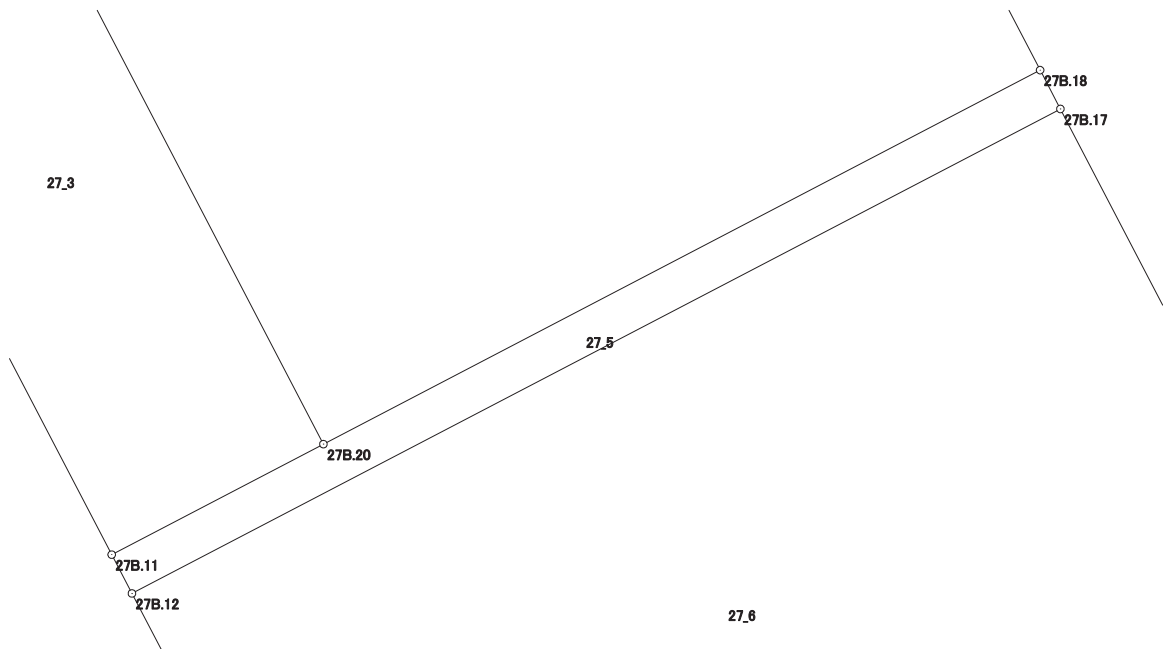
現場名：北部第三地区

地番名： 27_5

点名	Xn	Yn	距離	方向角	Yn+1-Yn-1	Xn × (Yn+1-Yn-1)
27B.18	48398.599	-70258.610	16.719	242° 26' 19"	-15.241	-737643.047359
27B.20	48390.863	-70273.432	4.938	242° 26' 19"	-19.200	-929104.569600
27B.11	48388.578	-70277.810	0.906	152° 26' 41"	-3.959	-191570.380302
27B.12	48387.775	-70277.391	21.658	62° 26' 19"	19.619	949319.757725
27B.17	48397.796	-70258.191	0.906	332° 26' 41"	18.781	908959.006676

倍面積合計	-39.232860
1/2	19.6164300

合計面積	19.6164300
------	------------



画地出来形面積計算書

世界測地系

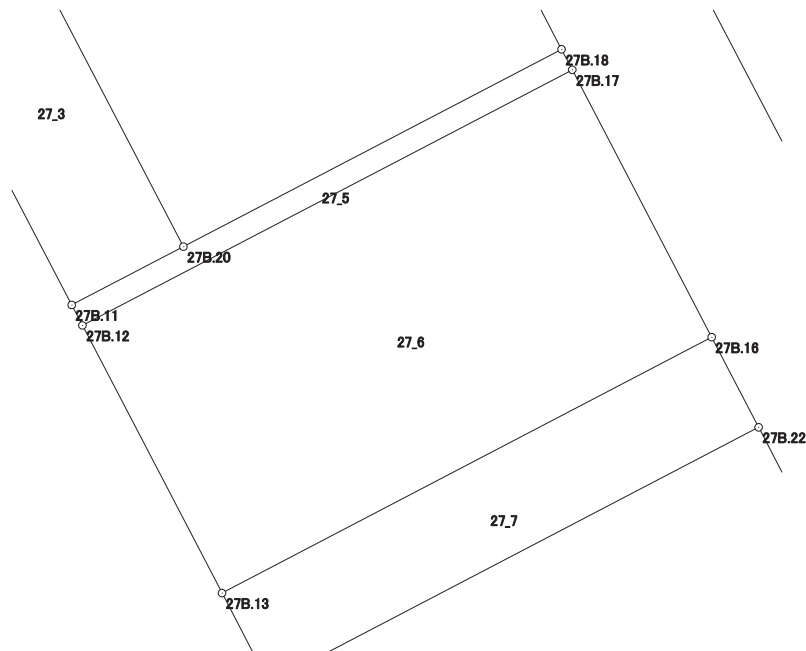
現場名：北部第三地区

地番名： 27_6

点名	Xn	Yn	距離	方向角	Yn+1-Yn-1	Xn × (Yn+1-Yn-1)
27B.12	48387.775	-70277.391	11.835	152° 27' 38"	-13.728	-664267.375200
27B.13	48377.281	-70271.919	21.655	62° 24' 20"	24.664	1193177.258584
27B.16	48387.312	-70252.727	11.822	332° 28' 21"	13.728	664261.019136
27B.17	48397.796	-70258.191	21.658	242° 26' 19"	-24.664	-1193683.240544

倍面積合計	-512.338024
1/2	256.1690120

合計面積	256.1690120
------	-------------



画地出来形面積計算書

世界測地系

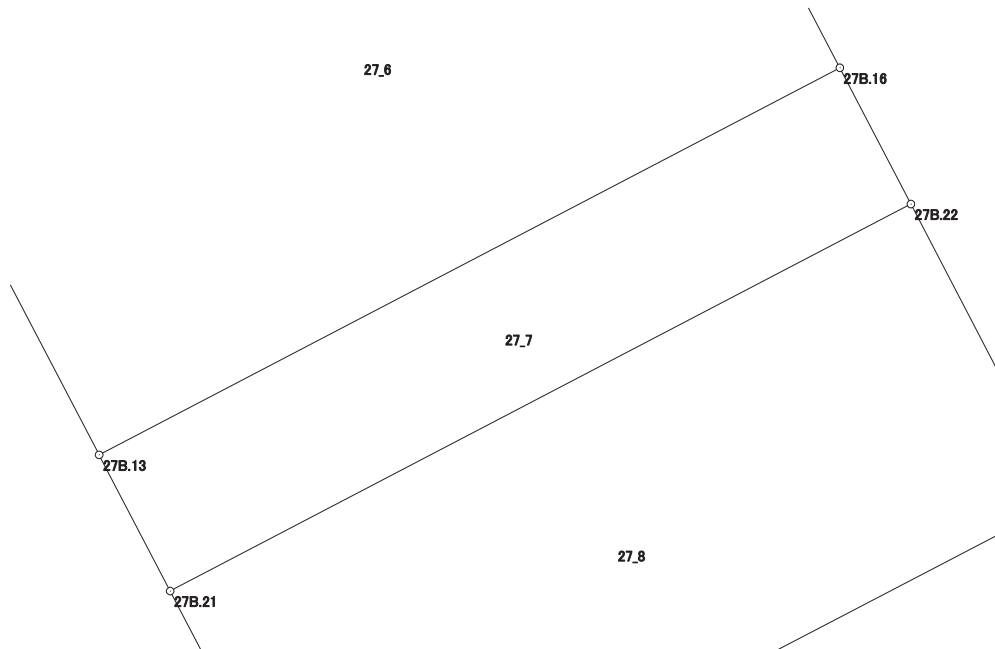
現場名：北部第三地区

地番名： 27_7

点名	Xn	Yn	距離	方向角	Yn+1-Yn-1	Xn × (Yn+1-Yn-1)
27B.13	48377.281	-70271.919	3.981	152° 27' 24"	-17.351	-839394.202631
27B.21	48373.751	-70270.078	21.654	62° 24' 37"	21.033	1017445.104783
27B.22	48383.780	-70250.886	3.983	332° 28' 12"	17.351	839506.966780
27B.16	48387.312	-70252.727	21.655	242° 24' 20"	-21.033	-1017730.333296

倍面積合計	-172.464364
1/2	86.2321820

合計面積	86.2321820
------	------------



画地出来形面積計算書

世界測地系

現場名：北部第三地区

地番名： 27_8

点名	Xn	Yn	距離	方向角	Yn+1-Yn-1	Xn × (Yn+1-Yn-1)
27B. 21	48373. 751	-70270. 078	8. 645	152° 27' 14"	-15. 194	-734990. 772694
27B. 14	48366. 086	-70266. 080	21. 653	62° 23' 45"	23. 186	1121416. 069996
27B. 15	48376. 119	-70246. 892	8. 640	332° 27' 54"	15. 194	735026. 752086
27B. 22	48383. 780	-70250. 886	21. 654	242° 24' 37"	-23. 186	-1121826. 323080

倍面積合計	-374. 273692
1/2	187. 1368460

合計面積	187. 1368460
------	--------------

