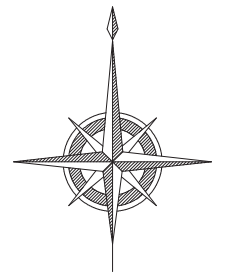


北部第三地区 画地出来形確認測量原図

〈30街区〉

平成二十四年三月



S=1:500



前橋市

画地出来形面積計算書

世界測地系

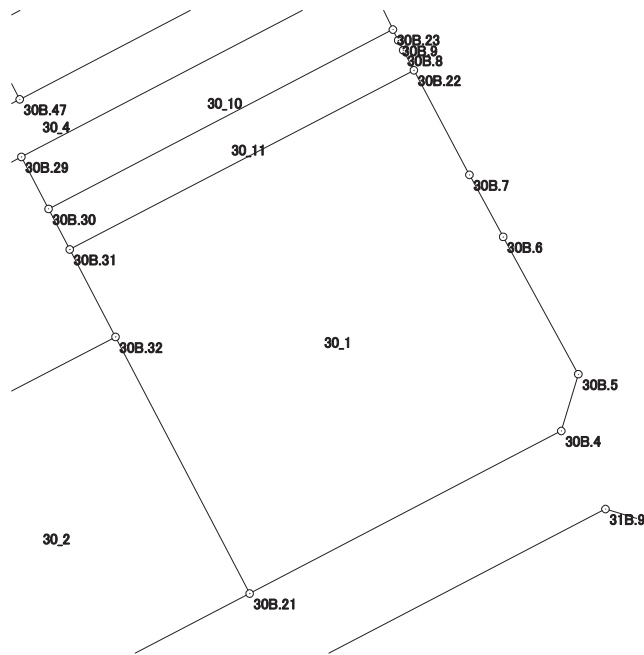
現場名：北部第三地区

地番名： 30_1

点名	Xn	Yn	距離	方向角	Yn+1-Yn-1	Xn × (Yn+1-Yn-1)
30B. 31	48490.984	-70183.674	6.619	152° 23' 51"	-20.006	-970110.625904
30B. 32	48485.118	-70180.607	19.418	152° 24' 16"	12.062	584827.493316
30B. 21	48467.909	-70171.612	23.571	62° 26' 52"	29.893	1448851.203737
30B. 4	48478.812	-70150.714	3.977	16° 41' 23"	22.040	1068473.016480
30B. 5	48482.621	-70149.572	10.496	331° 18' 29"	-3.897	-188936.774037
30B. 6	48491.828	-70154.611	4.736	331° 27' 15"	-7.302	-354087.328056
30B. 7	48495.988	-70156.874	7.943	332° 00' 55"	-5.990	-290490.968120
30B. 22	48503.002	-70160.601	26.015	242° 29' 11"	-26.800	-1299880.453600

倍面積合計	-1354.436184
1/2	677.2180920

合計面積	677.2180920
------	-------------



画地出来形面積計算書

世界測地系

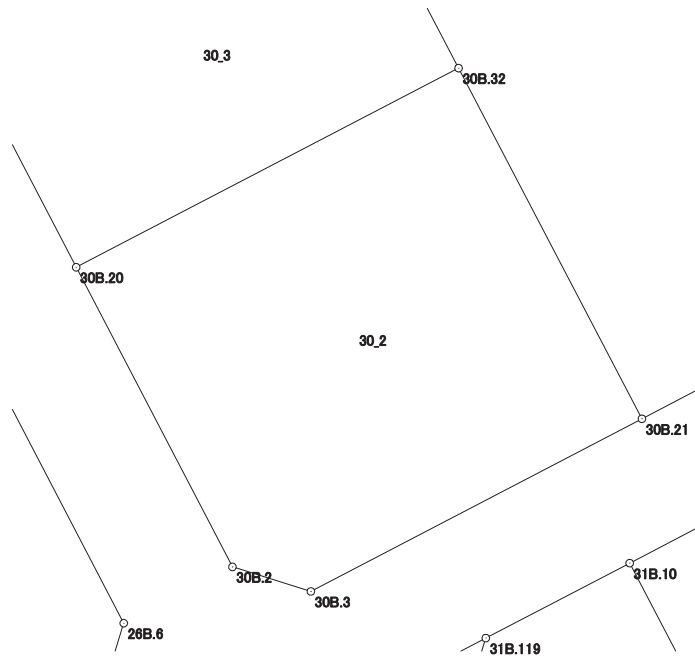
現場名：北部第三地区

地番名： 30_2

点名	Xn	Yn	距離	方向角	Yn+1-Yn-1	Xn × (Yn+1-Yn-1)
30B.20	48475.345	-70199.371	16.584	152° 27' 19"	-11.095	-537833.952775
30B.2	48460.641	-70191.702	4.031	107° 23' 32"	11.516	558072.741756
30B.3	48459.436	-70187.855	18.320	62° 27' 06"	20.090	973550.069240
30B.21	48467.909	-70171.612	19.418	332° 24' 16"	7.248	351295.404432
30B.32	48485.118	-70180.607	21.157	242° 29' 16"	-27.759	-1345898.390562

倍面積合計	-814.127909
1/2	407.0639545

合計面積	407.0639545
------	-------------



画地出来形面積計算書

世界測地系

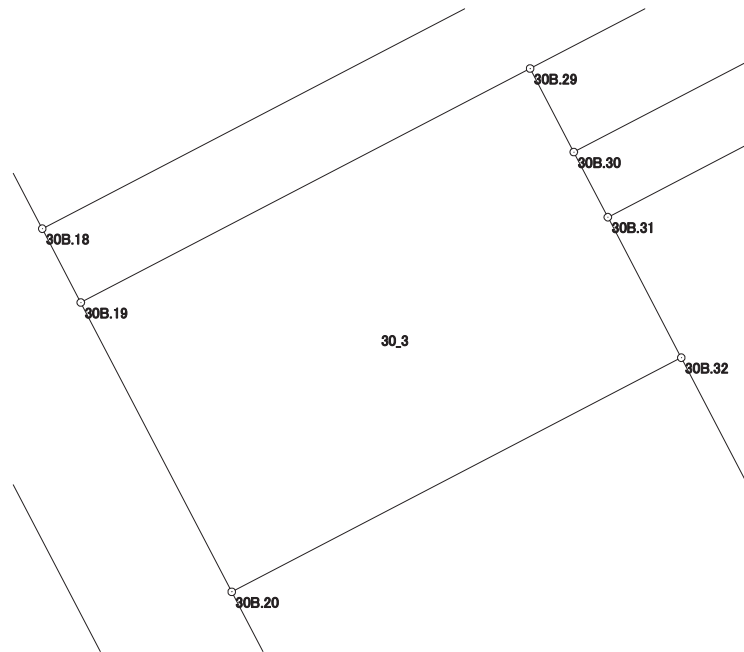
現場名：北部第三地区

地番名： 30_3

点名	Xn	Yn	距離	方向角	Yn+1-Yn-1	Xn × (Yn+1-Yn-1)
30B.19	48487.422	-70205.671	13.621	152° 27' 04"	-12.453	-603813.866166
30B.20	48475.345	-70199.371	21.157	62° 29' 16"	25.064	1214986.047080
30B.32	48485.118	-70180.607	6.619	332° 23' 51"	15.697	761070.897246
30B.31	48490.984	-70183.674	3.068	332° 24' 27"	-4.488	-217627.536192
30B.30	48493.703	-70185.095	3.935	332° 23' 58"	-3.244	-157313.572532
30B.29	48497.190	-70186.918	21.144	242° 29' 10"	-20.576	-997878.181440

倍面積合計	-576.212004
1/2	288.1060020

合計面積	288.1060020
------	-------------



画地出来形面積計算書

世界測地系

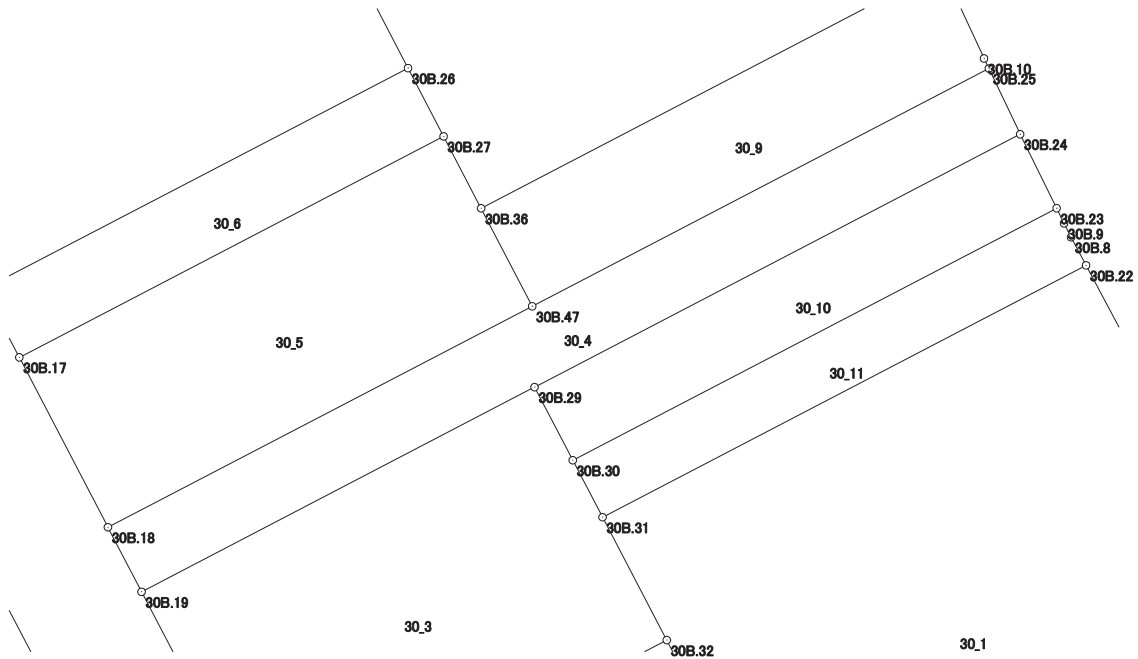
現場名：北部第三地区

地番名： 30_4

点名	Xn	Yn	距離	方向角	Yn+1-Yn-1	Xn × (Yn+1-Yn-1)
30B.18	48490.503	-70207.278	3.475	152° 27' 15"	-18.642	-903959.956926
30B.19	48487.422	-70205.671	21.144	62° 29' 10"	20.360	987203.911920
30B.29	48497.190	-70186.918	26.128	62° 29' 22"	41.927	2033341.685130
30B.24	48509.259	-70163.744	3.476	334° 32' 53"	21.680	1051680.735120
30B.25	48512.398	-70165.238	24.569	242° 29' 28"	-23.285	-1129611.187430
30B.47	48501.050	-70187.029	22.831	242° 29' 12"	-42.040	-2038984.142000

倍面積合計	-328.954186
1/2	164.4770930

合計面積	164.4770930
------	-------------



画地出来形面積計算書

世界測地系

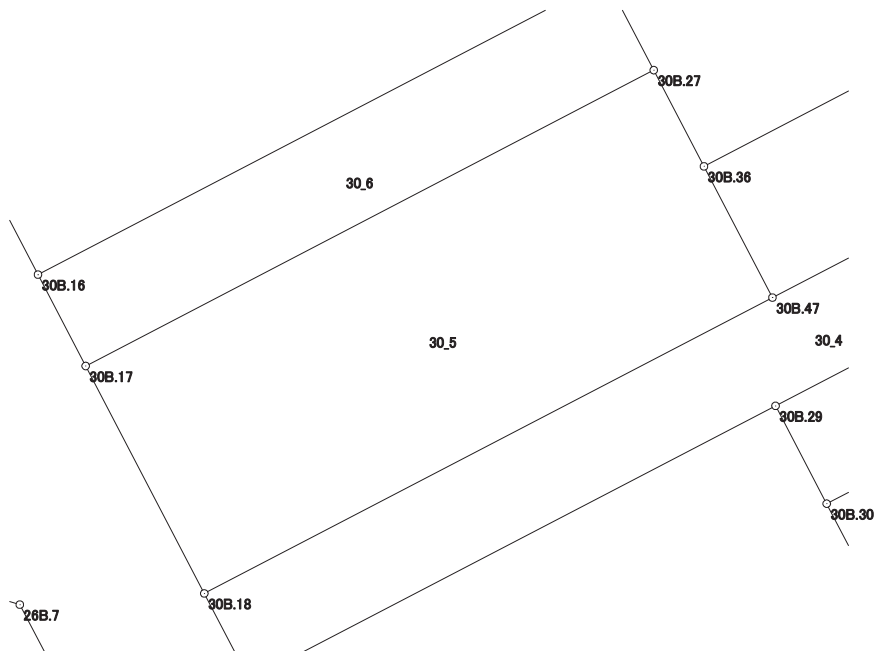
現場名：北部第三地区

地番名： 30_5

点名	Xn	Yn	距離	方向角	Yn+1-Yn-1	Xn × (Yn+1-Yn-1)
30B.17	48498.611	-70211.506	9.144	152° 27' 35"	-16.020	-776947.748220
30B.18	48490.503	-70207.278	22.831	62° 29' 12"	24.477	1186902.041931
30B.47	48501.050	-70187.029	5.275	332° 27' 31"	17.810	863803.700500
30B.36	48505.727	-70189.468	3.869	332° 26' 29"	-4.229	-205130.719483
30B.27	48509.157	-70191.258	22.830	242° 29' 15"	-22.038	-1069044.801966

倍面積合計	-417.527238
1/2	208.7636190

合計面積	208.7636190
------	-------------



画地出来形面積計算書

世界測地系

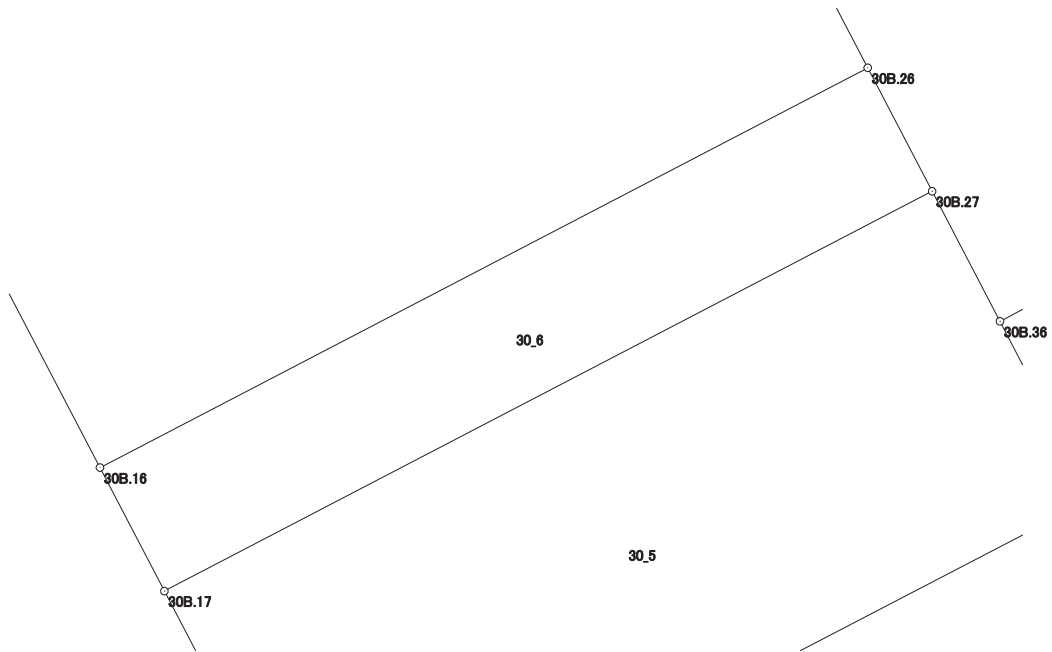
現場名：北部第三地区

地番名： 30_6

点名	Xn	Yn	距離	方向角	Yn+1-Yn-1	Xn × (Yn+1-Yn-1)
30B.16	48501.869	-70213.205	3.674	152° 27' 31"	-18.549	-899661.168081
30B.17	48498.611	-70211.506	22.830	62° 29' 15"	21.947	1064399.015617
30B.27	48509.157	-70191.258	3.674	332° 27' 31"	18.549	899796.353193
30B.26	48512.415	-70192.957	22.830	242° 29' 15"	-21.947	-1064701.972005

倍面積合計	-167.771276
1/2	83.8856380

合計面積	83.8856380
------	------------



画地出来形面積計算書

世界測地系

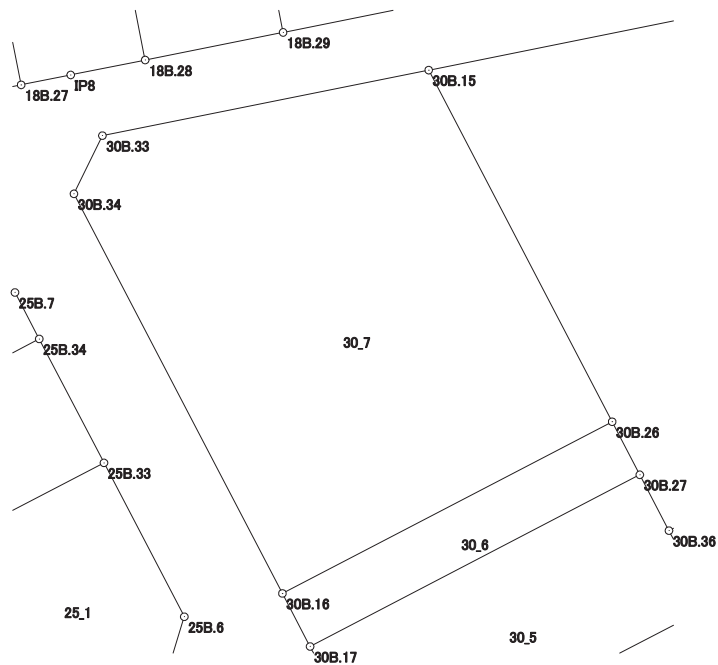
現場名：北部第三地区

地番名： 30_7

点名	Xn	Yn	距離	方向角	Yn+1-Yn-1	Xn × (Yn+1-Yn-1)
30B.33	48529.988	-70224.261	3.979	206° 03' 46"	-21.786	-1057274.318568
30B.34	48526.414	-70226.009	27.684	152° 27' 04"	11.056	536508.033184
30B.16	48501.869	-70213.205	22.830	62° 29' 15"	33.052	1603083.774188
30B.26	48512.415	-70192.957	24.358	332° 27' 01"	8.982	435738.511530
30B.15	48534.011	-70204.223	20.438	258° 38' 52"	-31.304	-1519308.680344

倍面積合計	-1252.680010
1/2	626.340050

合計面積	626.340050
------	------------



画地出来形面積計算書

世界測地系

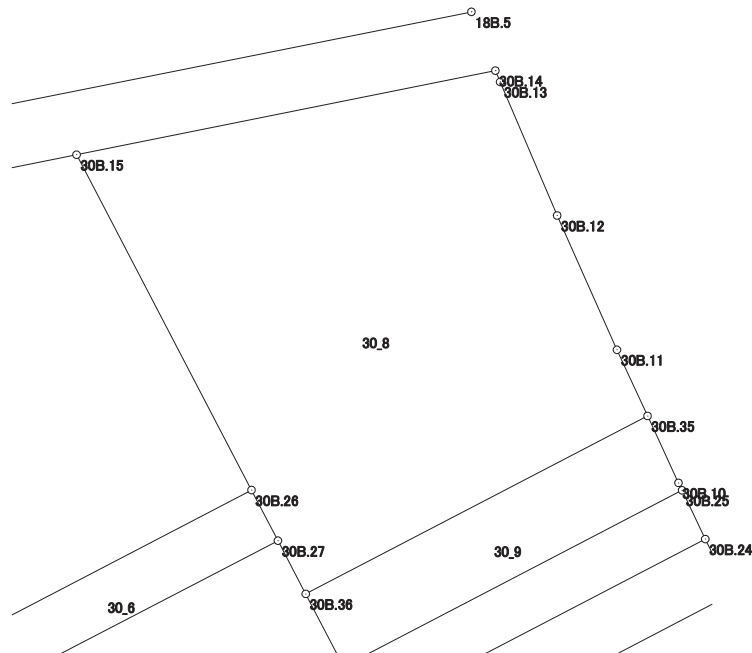
現場名：北部第三地区

地番名： 30_8

点名	Xn	Yn	距離	方向角	Yn+1-Yn-1	Xn × (Yn+1-Yn-1)
30B.15	48534.011	-70204.223	24.358	152° 27' 01"	-15.700	-761983.972700
30B.26	48512.415	-70192.957	3.674	152° 27' 31"	12.965	628963.460475
30B.27	48509.157	-70191.258	3.869	152° 26' 29"	3.489	169248.448773
30B.36	48505.727	-70189.468	24.812	62° 29' 20"	23.796	1154242.279692
30B.35	48517.188	-70167.462	4.692	335° 11' 57"	20.038	972187.413144
30B.11	48521.447	-70169.430	9.464	335° 59' 40"	-5.818	-282297.778646
30B.12	48530.092	-70173.280	9.357	336° 53' 15"	-7.523	-365091.882116
30B.13	48538.698	-70176.953	0.786	337° 15' 04"	-3.977	-193038.401946
30B.14	48539.423	-70177.257	27.504	258° 39' 06"	-27.270	-1323670.065210

倍面積合計	-1440.498534
1/2	720.2492670

合計面積	720.2492670
------	-------------



画地出来形面積計算書

世界測地系

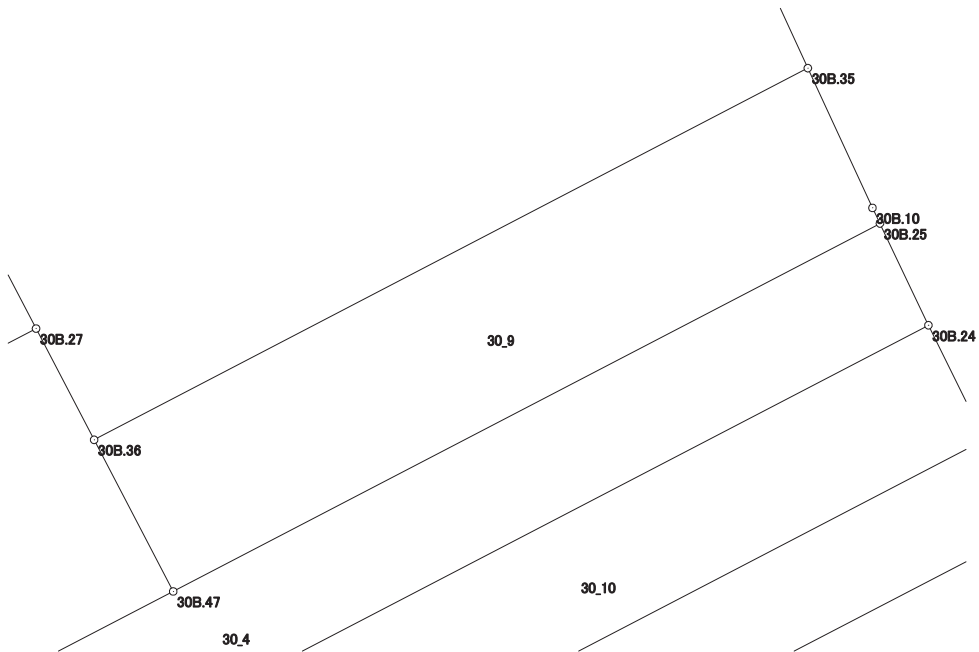
現場名：北部第三地区

地番名： 30_9

点名	Xn	Yn	距離	方向角	Yn+1-Yn-1	Xn × (Yn+1-Yn-1)
30B. 36	48505. 727	-70189. 468	5. 275	152° 27' 31"	-19. 567	-949111. 560209
30B. 47	48501. 050	-70187. 029	24. 569	62° 29' 28"	24. 230	1175180. 441500
30B. 25	48512. 398	-70165. 238	0. 533	334° 18' 03"	21. 560	1045927. 300880
30B. 10	48512. 878	-70165. 469	4. 748	335° 11' 01"	-2. 224	-107892. 640672
30B. 35	48517. 188	-70167. 462	24. 812	242° 29' 20"	-23. 999	-1164363. 994812

倍面積合計	-260. 453313
1/2	130. 2266565

合計面積	130. 2266565
------	--------------



画地出来形面積計算書

世界測地系

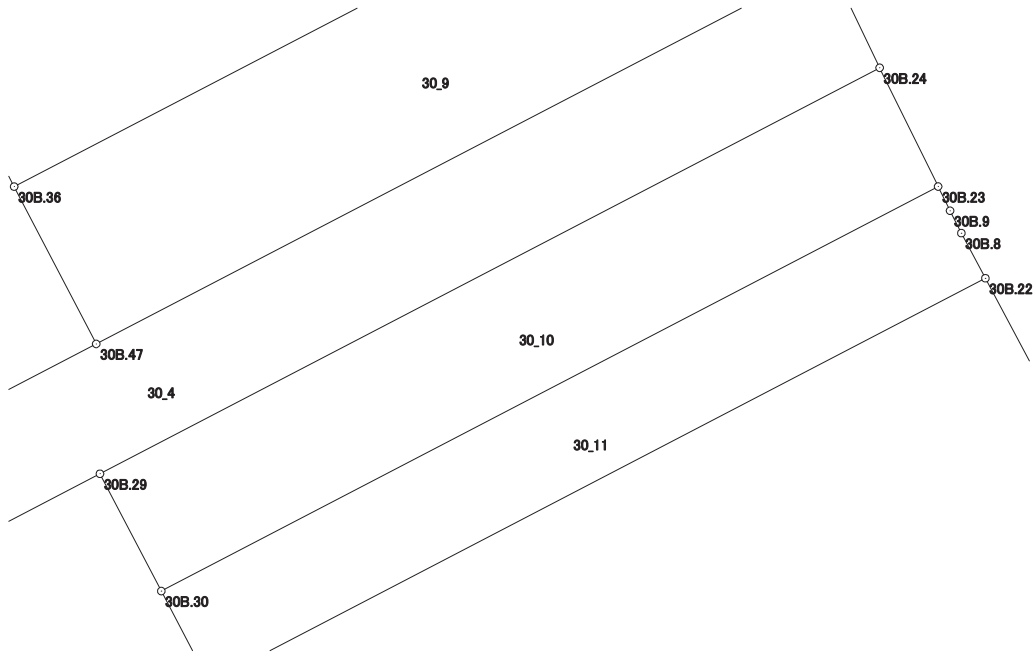
現場名：北部第三地区

地番名： 30_10

点名	Xn	Yn	距離	方向角	Yn+1-Yn-1	Xn × (Yn+1-Yn-1)
30B.29	48497.190	-70186.918	3.935	152° 23' 58"	-21.351	-1035463.503690
30B.30	48493.703	-70185.095	26.033	62° 29' 13"	24.912	1208075.129136
30B.23	48505.729	-70162.006	3.935	333° 47' 12"	21.351	1035645.819879
30B.24	48509.259	-70163.744	26.128	242° 29' 22"	-24.912	-1208462.660208

倍面積合計	-205.214883
1/2	102.6074415

合計面積	102.6074415
------	-------------



画地出来形面積計算書

世界測地系

現場名：北部第三地区

地番名： 30_11

点名	Xn	Yn	距離	方向角	Yn+1-Yn-1	Xn × (Yn+1-Yn-1)
30B. 30	48493. 703	-70185. 095	3. 068	152° 24' 27"	-21. 668	-1050761. 556604
30B. 31	48490. 984	-70183. 674	26. 015	62° 29' 11"	24. 494	1187738. 162096
30B. 22	48503. 002	-70160. 601	1. 521	331° 57' 07"	22. 358	1084430. 118716
30B. 8	48504. 344	-70161. 316	0. 745	333° 15' 46"	-1. 050	-50929. 561200
30B. 9	48505. 009	-70161. 651	0. 803	333° 45' 15"	-0. 690	-33468. 456210
30B. 23	48505. 729	-70162. 006	26. 033	242° 29' 13"	-23. 444	-1137168. 310676

倍面積合計	-159. 603878
1/2	79. 8019390

合計面積	79. 8019390
------	-------------

