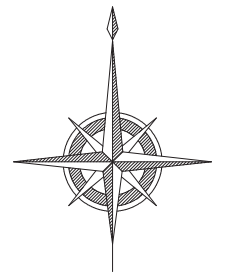


北部第三地区 画地出来形確認測量原図

〈31-1街区〉-1

平成二十四年三月



S=1:500

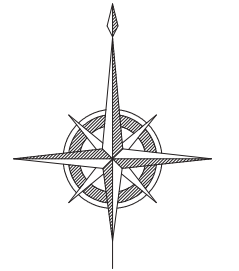


前橋市

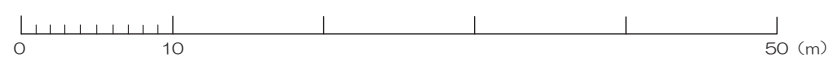
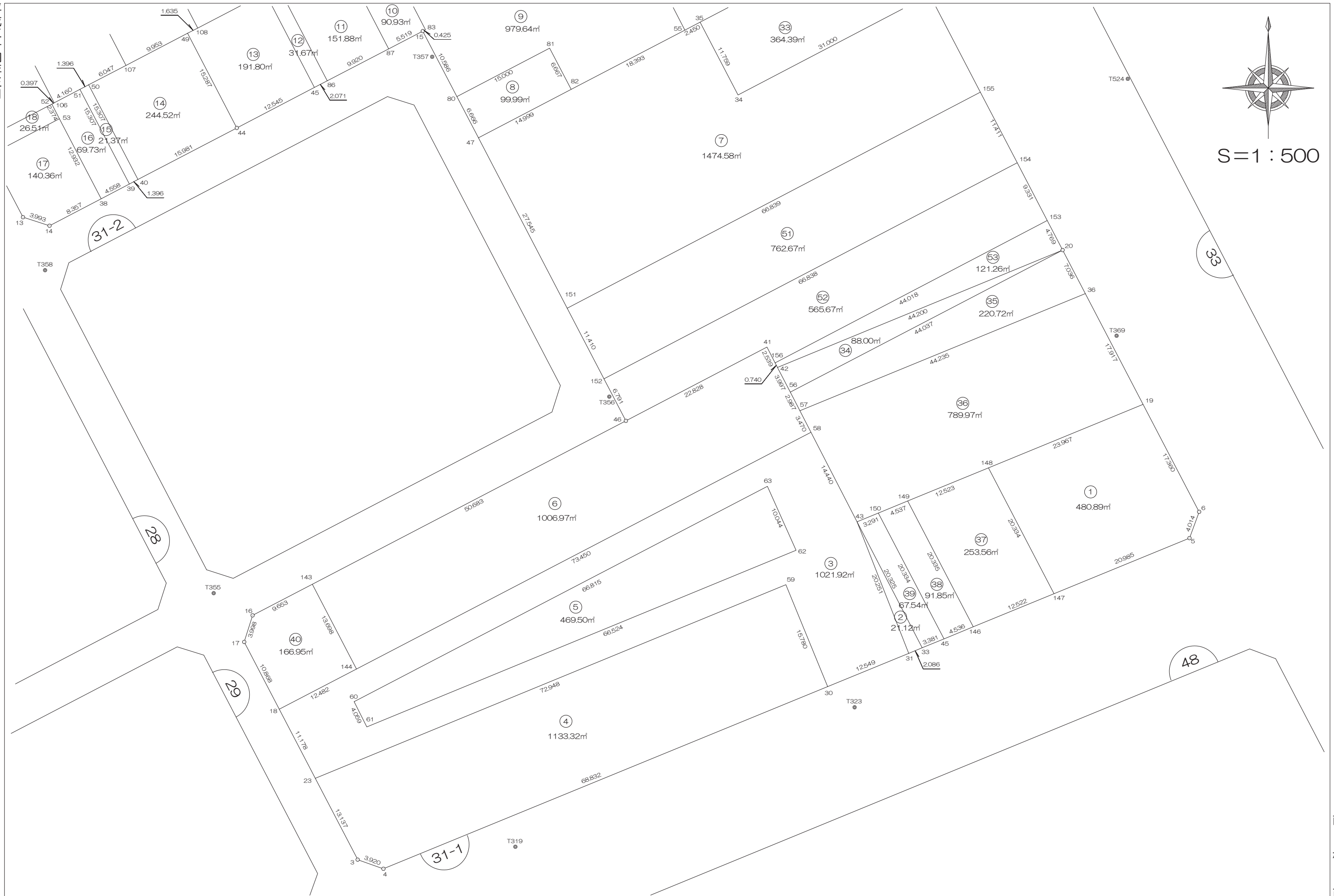
北部第三地区 画地出来形確認測量原図

〈31-1街区〉-2

平成二十四年三月



S=1:500



前橋市

画地出来形面積計算書

世界測地系

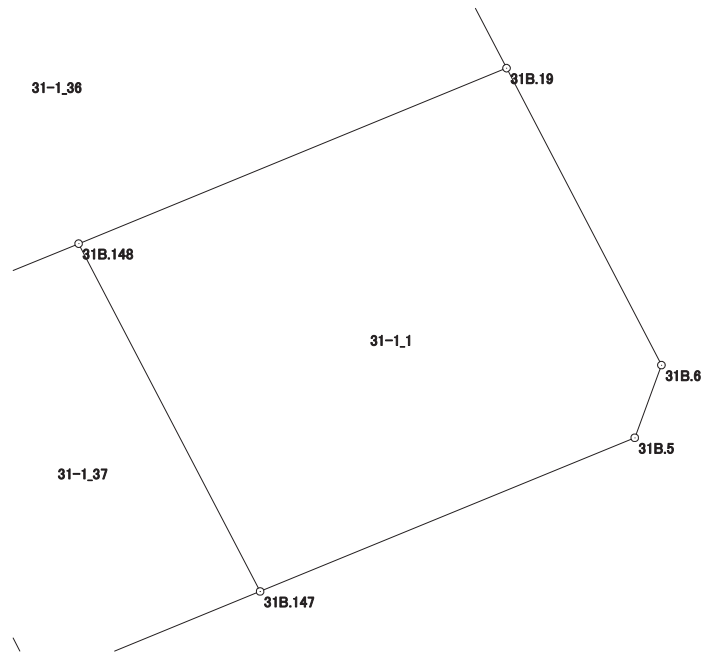
現場名：北部第三地区

地番名： 31-1_1

点名	Xn	Yn	距離	方向角	Yn+1-Yn-1	Xn × (Yn+1-Yn-1)
31B. 6	48328. 193	-70068. 524	17. 360	332° 27' 07"	-6. 645	-321140. 842485
31B. 19	48343. 585	-70076. 553	23. 967	247° 41' 46"	-30. 203	-1460121. 297755
31B. 148	48334. 489	-70098. 727	20. 334	152° 27' 12"	-12. 770	-617231. 424530
31B. 147	48316. 460	-70089. 323	20. 985	67° 41' 39"	28. 819	1392432. 060740
31B. 5	48324. 425	-70069. 908	4. 014	20° 10' 06"	20. 799	1005099. 715575

倍面積合計	-961. 788455
1/2	480. 8942275

合計面積	480. 8942275
------	--------------



画地出来形面積計算書

世界測地系

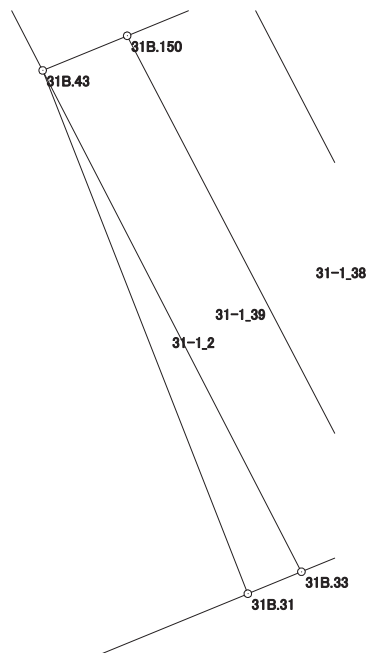
現場名：北部第三地区

地番名： 31-1_2

点名	Xn	Yn	距離	方向角	Yn+1-Yn-1	Xn × (Yn+1-Yn-1)
31B.43	48326.767	-70117.555	20.251	158° 35' 39"	-1.930	-93270.660310
31B.31	48307.913	-70110.164	2.086	67° 41' 19"	9.321	450278.057073
31B.33	48308.705	-70108.234	20.325	332° 42' 13"	-7.391	-357049.638655

倍面積合計	-42.241892
1/2	21.1209460

合計面積	21.1209460
------	------------



画地出来形面積計算書

世界測地系

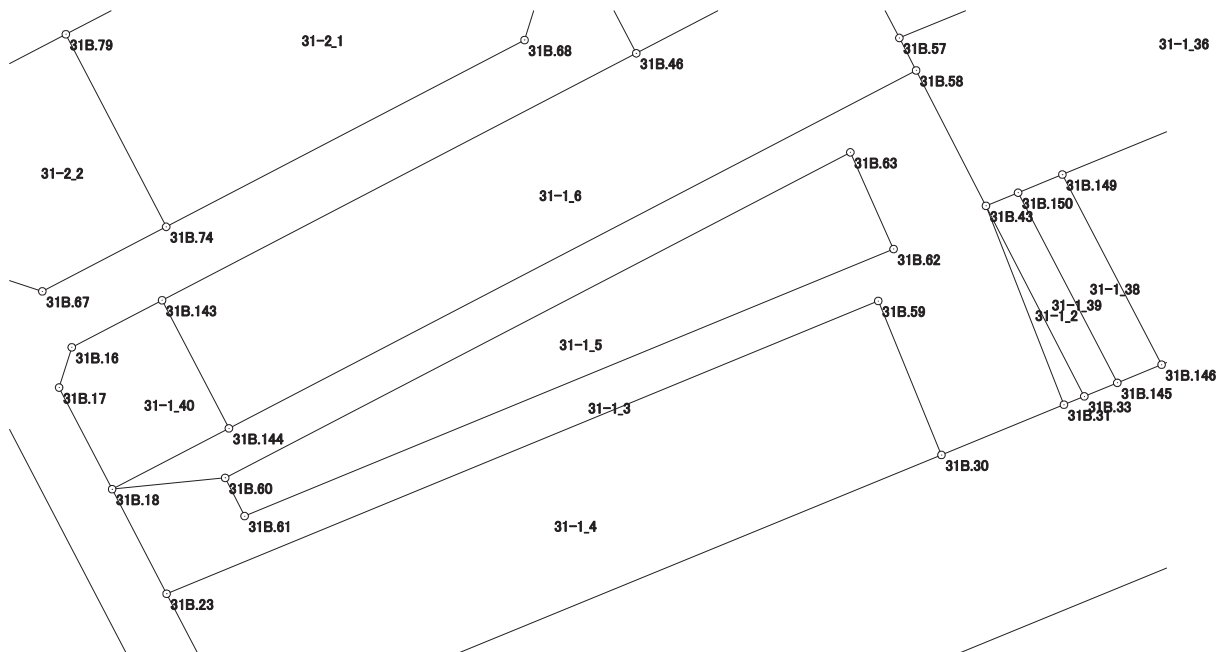
現場名：北部第三地区

地番名： 31-1_3

点名	Xn	Yn	距離	方向角	Yn+1-Yn-1	Xn × (Yn+1-Yn-1)
31B. 58	48339. 601	-70124. 174	14. 440	152° 43' 05"	71. 761	3468898. 107361
31B. 43	48326. 767	-70117. 555	20. 251	158° 35' 39"	14. 010	677058. 005670
31B. 31	48307. 913	-70110. 164	12. 549	247° 41' 39"	-4. 219	-203811. 084947
31B. 30	48303. 150	-70121. 774	15. 780	337° 41' 18"	-17. 601	-850183. 743150
31B. 59	48317. 749	-70127. 765	72. 948	247° 37' 54"	-73. 450	-3548938. 664050
31B. 23	48289. 988	-70195. 224	11. 178	332° 29' 51"	-72. 621	-3506867. 218548
31B. 18	48299. 903	-70200. 386	10. 769	84° 17' 33"	5. 554	268257. 661262
31B. 60	48300. 974	-70189. 670	4. 059	153° 03' 22"	12. 555	606418. 728570
31B. 61	48297. 356	-70187. 831	66. 524	67° 37' 58"	63. 358	3060023. 881448
31B. 62	48322. 671	-70126. 312	10. 044	335° 54' 28"	57. 419	2774639. 446149
31B. 63	48331. 840	-70130. 412	66. 815	242° 29' 10"	-63. 358	-3062208. 718720
31B. 60	48300. 974	-70189. 670	10. 769	264° 17' 33"	-69. 974	-3379812. 354676
31B. 18	48299. 903	-70200. 386	12. 482	62° 29' 11"	0. 354	17098. 165662
31B. 144	48305. 669	-70189. 316	73. 450	62° 29' 07"	76. 212	3681471. 645828

倍面積合計	2043. 857859
1/2	1021. 9289295

合計面積	1021. 9289295
------	---------------



画地出来形面積計算書

世界測地系

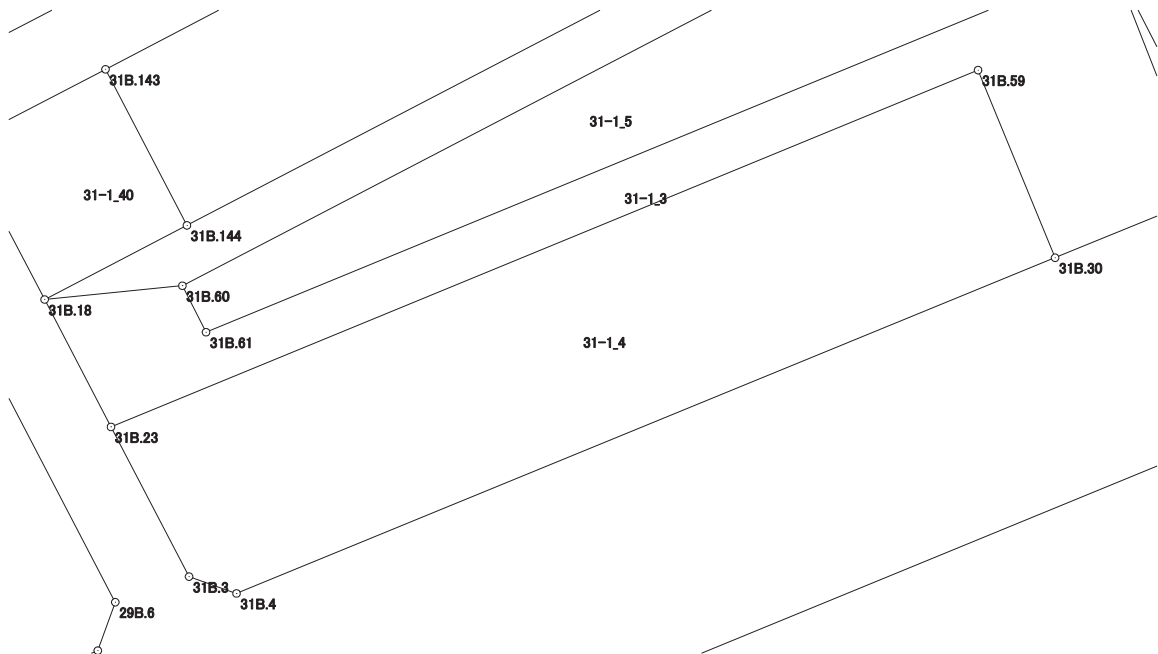
現場名：北部第三地区

地番名： 31-1_4

点名	Xn	Yn	距離	方向角	Yn+1-Yn-1	Xn × (Yn+1-Yn-1)
31B. 23	48289. 988	-70195. 224	13. 137	152° 28' 17"	-61. 387	-2964377. 493356
31B. 3	48278. 338	-70189. 152	3. 920	109° 30' 26"	9. 767	471534. 527246
31B. 4	48277. 029	-70185. 457	68. 832	67° 41' 53"	67. 378	3252809. 659962
31B. 30	48303. 150	-70121. 774	15. 780	337° 41' 18"	57. 692	2786705. 329800
31B. 59	48317. 749	-70127. 765	72. 948	247° 37' 54"	-73. 450	-3548938. 664050

倍面積合計	-2266. 640398
1/2	1133. 3201990

合計面積	1133. 3201990
------	---------------



画地出来形面積計算書

世界測地系

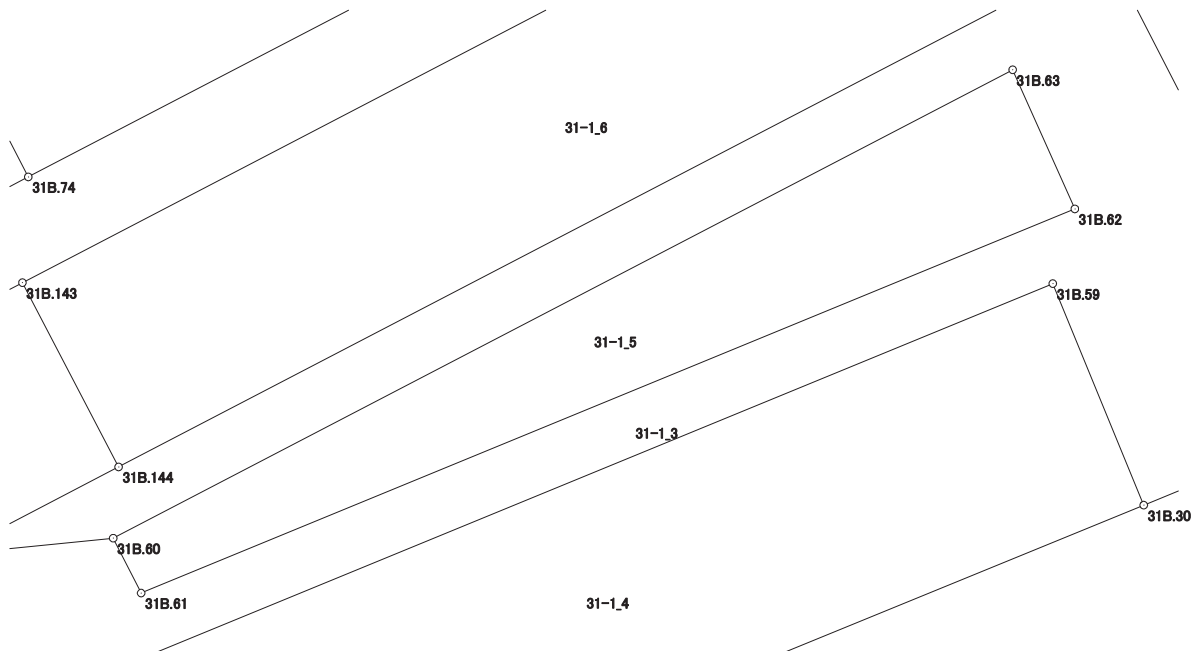
現場名：北部第三地区

地番名： 31-1_5

点名	Xn	Yn	距離	方向角	Yn+1-Yn-1	Xn × (Yn+1-Yn-1)
31B.60	48300.974	-70189.670	4.059	153° 03' 22"	-57.419	-2773393.626106
31B.61	48297.356	-70187.831	66.524	67° 37' 58"	63.358	3060023.881448
31B.62	48322.671	-70126.312	10.044	335° 54' 28"	57.419	2774639.446149
31B.63	48331.840	-70130.412	66.815	242° 29' 10"	-63.358	-3062208.718720

倍面積合計	-939.017229
1/2	469.5086145

合計面積	469.5086145
------	-------------



画地出来形面積計算書

世界測地系

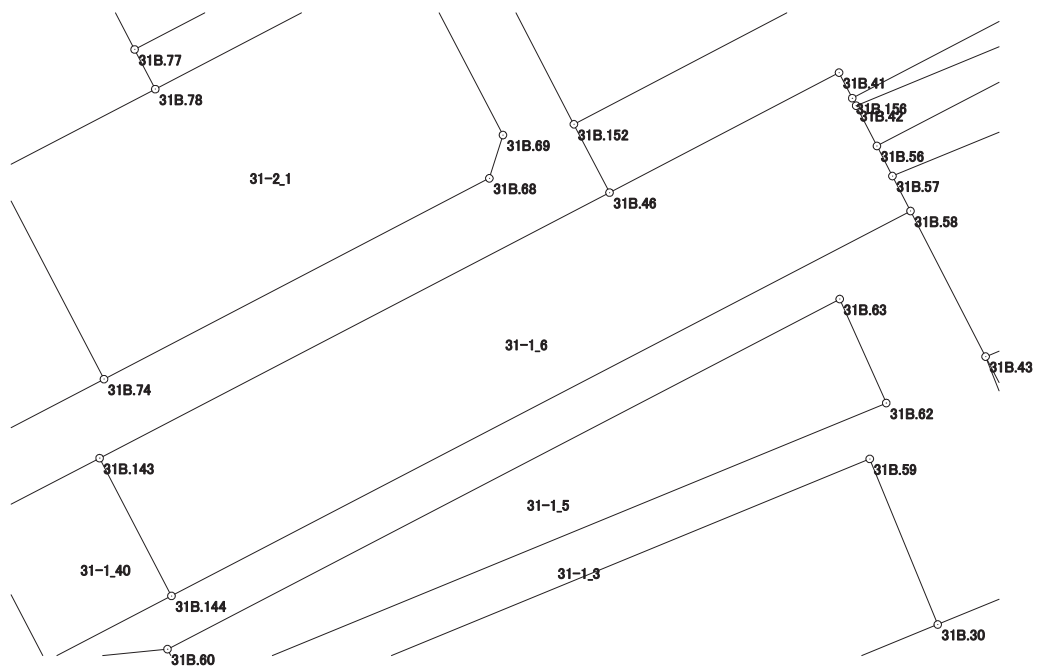
現場名：北部第三地区

地番名： 31-1_6

点名	Xn	Yn	距離	方向角	Yn+1-Yn-1	Xn × (Yn+1-Yn-1)
31B.144	48305.669	-70189.316	73.450	62° 29' 07"	71.479	3452840.914451
31B.58	48339.601	-70124.174	3.470	332° 41' 21"	63.550	3071981.643550
31B.57	48342.684	-70125.766	2.987	332° 41' 50"	-2.962	-143191.030008
31B.56	48345.338	-70127.136	3.997	332° 42' 15"	-3.203	-154850.117614
31B.42	48348.890	-70128.969	0.740	332° 44' 33"	-2.172	-105013.789080
31B.156	48349.548	-70129.308	2.539	332° 42' 29"	-1.503	-72669.370644
31B.41	48351.804	-70130.472	22.828	242° 24' 12"	-21.395	-1034486.846580
31B.46	48341.229	-70150.703	50.683	242° 29' 00"	-65.181	-3150929.647449
31B.143	48317.813	-70195.653	13.698	152° 26' 37"	-38.613	-1865695.713369

倍面積合計	-2013.956743
1/2	1006.9783715

合計面積	1006.9783715
------	--------------



画地出来形面積計算書

世界測地系

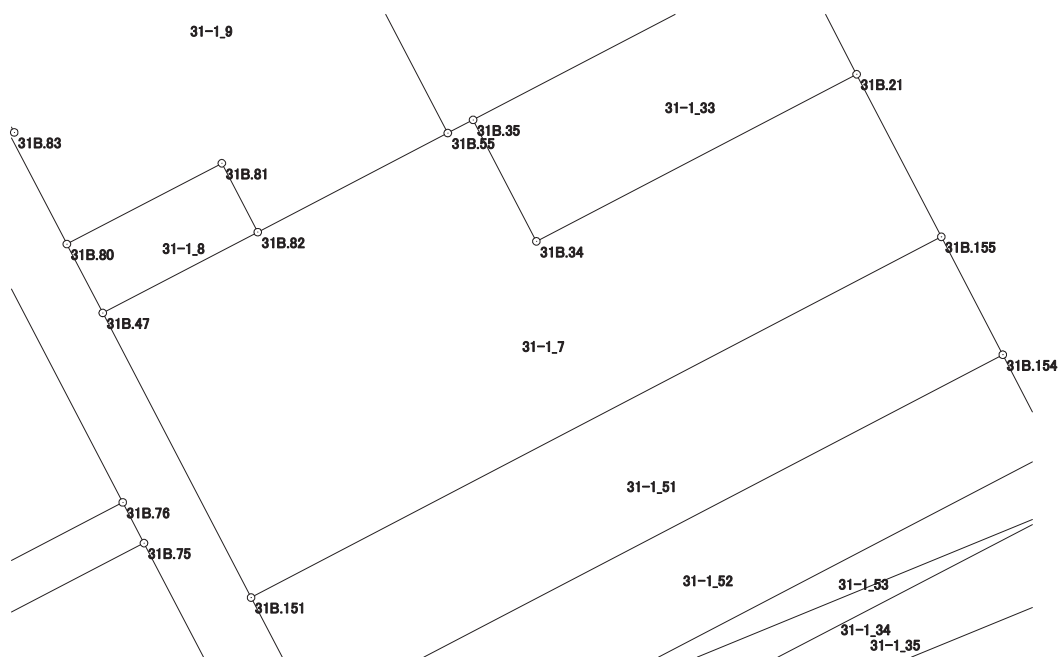
現場名：北部第三地区

地番名： 31-1_7

点名	Xn	Yn	距離	方向角	Yn+1-Yn-1	Xn × (Yn+1-Yn-1)
31B.155	48388.333	-70099.881	15.732	332° 29' 01"	51.967	2514596.501011
31B.21	48402.285	-70107.149	31.000	242° 26' 23"	-34.750	-1681979.403750
31B.34	48387.942	-70134.631	11.759	332° 28' 58"	-32.915	-1592689.110930
31B.35	48398.371	-70140.064	2.450	242° 27' 06"	-7.605	-368069.611455
31B.55	48397.238	-70142.236	18.393	242° 27' 25"	-18.480	-894380.958240
31B.82	48388.733	-70158.544	14.999	242° 27' 40"	-29.608	-1432693.606664
31B.47	48381.798	-70171.844	27.545	152° 28' 43"	-0.572	-27674.388456
31B.151	48357.370	-70159.116	66.839	62° 24' 12"	71.963	3479941.417310

倍面積合計	-2949.161174
1/2	1474.5805870

合計面積	1474.5805870
------	--------------



画地出来形面積計算書

世界測地系

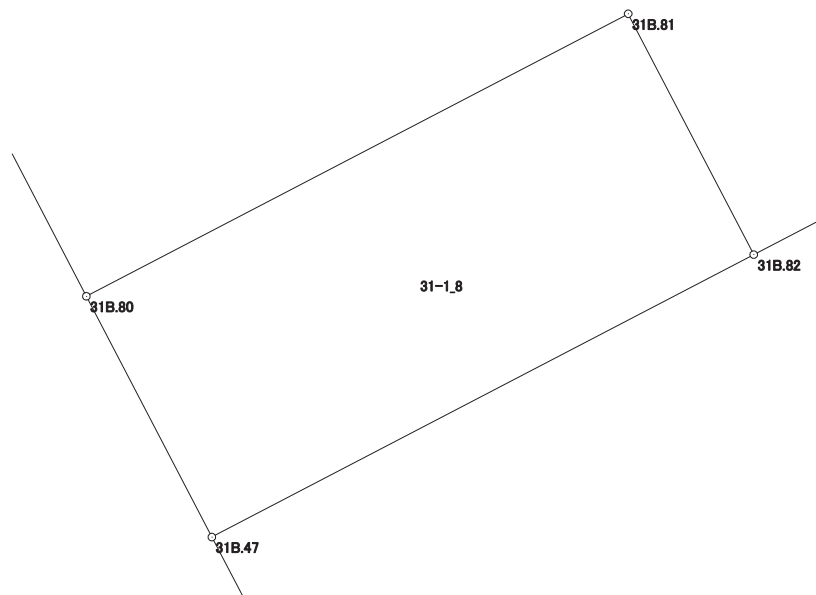
現場名：北部第三地区

地番名： 31-1_8

点名	Xn	Yn	距離	方向角	Yn+1-Yn-1	Xn × (Yn+1-Yn-1)
31B.80	48387.709	-70174.925	6.666	152° 28' 12"	-10.219	-494473.998271
31B.47	48381.798	-70171.844	14.999	62° 27' 40"	16.381	792542.233038
31B.82	48388.733	-70158.544	6.667	332° 28' 26"	10.219	494484.462527
31B.81	48394.645	-70161.625	15.000	242° 27' 28"	-16.381	-792752.679745

倍面積合計	-199.982451
1/2	99.9912255

合計面積	99.9912255
------	------------



画地出来形面積計算書

世界測地系

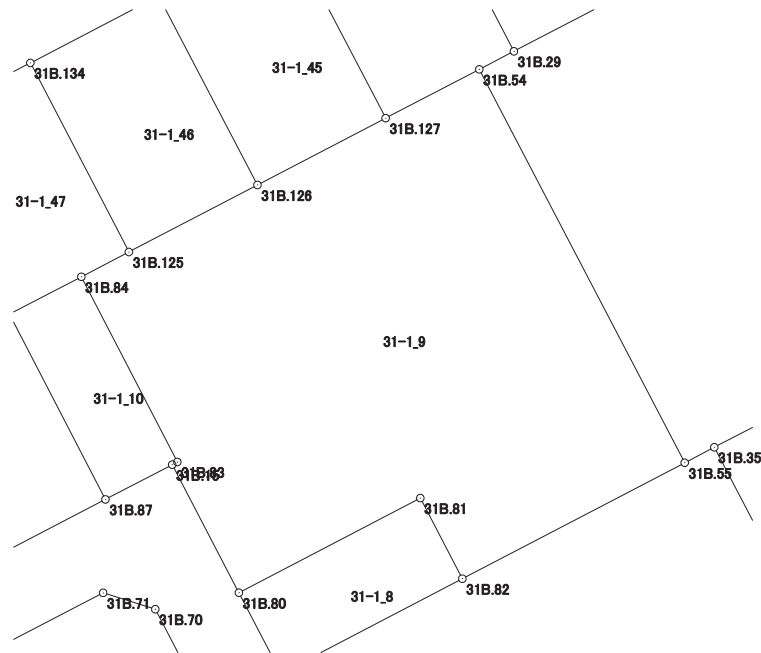
現場名：北部第三地区

地番名： 31-1_9

点名	Xn	Yn	距離	方向角	Yn+1-Yn-1	Xn × (Yn+1-Yn-1)
31B.84	48410.876	-70186.478	15.298	152° 36' 33"	3.552	171955.431552
31B.83	48397.293	-70179.440	0.425	242° 31' 49"	6.661	322374.368673
31B.15	48397.097	-70179.817	10.586	152° 28' 35"	4.515	218512.892955
31B.80	48387.709	-70174.925	15.000	62° 27' 28"	18.192	880269.202128
31B.81	48394.645	-70161.625	6.667	152° 28' 26"	16.381	792752.679745
31B.82	48388.733	-70158.544	18.393	62° 27' 25"	19.389	938209.144137
31B.55	48397.238	-70142.236	32.547	332° 25' 38"	1.243	60157.766834
31B.54	48426.088	-70157.301	7.742	242° 27' 19"	-21.929	-1061935.683752
31B.127	48422.508	-70164.165	10.600	242° 28' 05"	-16.264	-787543.670112
31B.126	48417.608	-70173.565	10.631	242° 28' 06"	-18.827	-911558.305816
31B.125	48412.694	-70182.992	3.932	242° 27' 26"	-12.913	-625153.117622

倍面積合計	-1959.291278
1/2	979.6456390

合計面積	979.6456390
------	-------------



画地出来形面積計算書

世界測地系

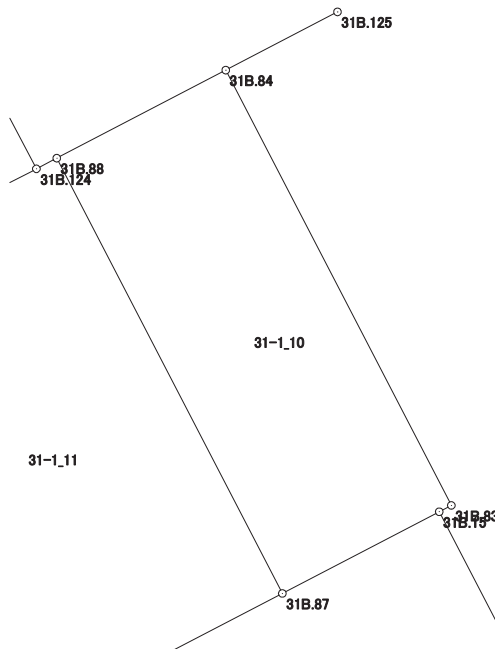
現場名：北部第三地区

地番名： 31-1_10

点名	Xn	Yn	距離	方向角	Yn+1-Yn-1	Xn × (Yn+1-Yn-1)
31B.88	48408.129	-70191.750	15.297	152° 36' 27"	1.766	85488.755814
31B.87	48394.547	-70184.712	5.519	62° 29' 00"	11.933	577492.129351
31B.15	48397.097	-70179.817	0.425	62° 31' 49"	5.272	255149.495384
31B.83	48397.293	-70179.440	15.298	332° 36' 33"	-6.661	-322374.368673
31B.84	48410.876	-70186.478	5.945	242° 28' 41"	-12.310	-595937.883560

倍面積合計	-181.871684
1/2	90.9358420

合計面積	90.9358420
------	------------



画地出来形面積計算書

世界測地系

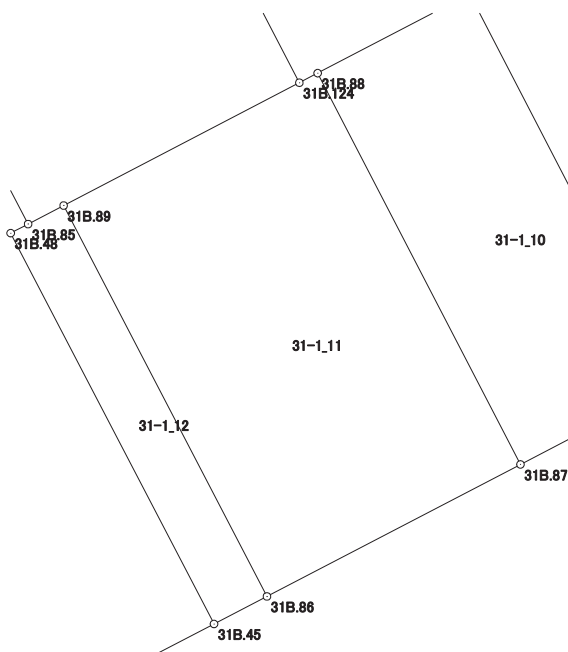
現場名：北部第三地区

地番名： 31-1_11

点名	Xn	Yn	距離	方向角	Yn+1-Yn-1	Xn × (Yn+1-Yn-1)
31B. 89	48403. 533	-70200. 566	15. 293	152° 31' 24"	-1. 125	-54453. 974625
31B. 86	48389. 965	-70193. 510	9. 920	62° 29' 22"	15. 854	767174. 505110
31B. 87	48394. 547	-70184. 712	15. 297	332° 36' 27"	1. 760	85174. 402720
31B. 88	48408. 129	-70191. 750	0. 717	242° 23' 52"	-7. 673	-371435. 573817
31B. 124	48407. 797	-70192. 385	9. 226	242° 28' 16"	-8. 816	-426763. 138352

倍面積合計	-303. 778964
1/2	151. 8894820

合計面積	151. 8894820
------	--------------



画地出来形面積計算書

世界測地系

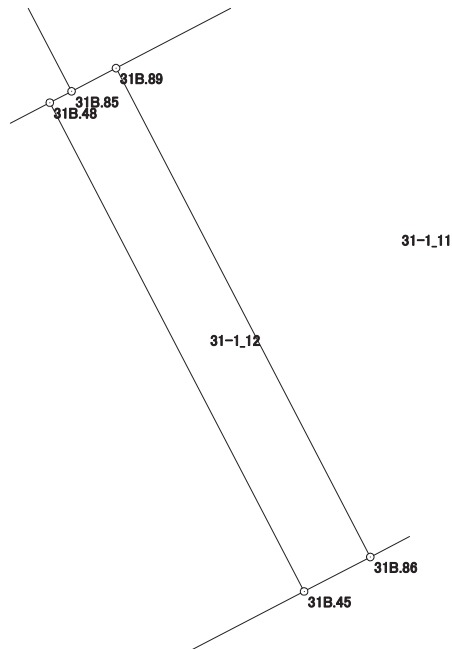
現場名：北部第三地区

地番名： 31-1_12

点名	Xn	Yn	距離	方向角	Yn+1-Yn-1	Xn × (Yn+1-Yn-1)
31B.48	48402.575	-70202.403	15.291	152° 31' 12"	6.452	312293.413900
31B.45	48389.009	-70195.347	2.071	62° 30' 25"	8.893	430323.457037
31B.86	48389.965	-70193.510	15.293	332° 31' 24"	-5.219	-252547.227335
31B.89	48403.533	-70200.566	1.391	242° 27' 30"	-8.289	-401216.885037
31B.85	48402.890	-70201.799	0.681	242° 27' 25"	-1.837	-88916.108930

倍面積合計	-63.350365
1/2	31.6751825

合計面積	31.6751825
------	------------



画地出来形面積計算書

世界測地系

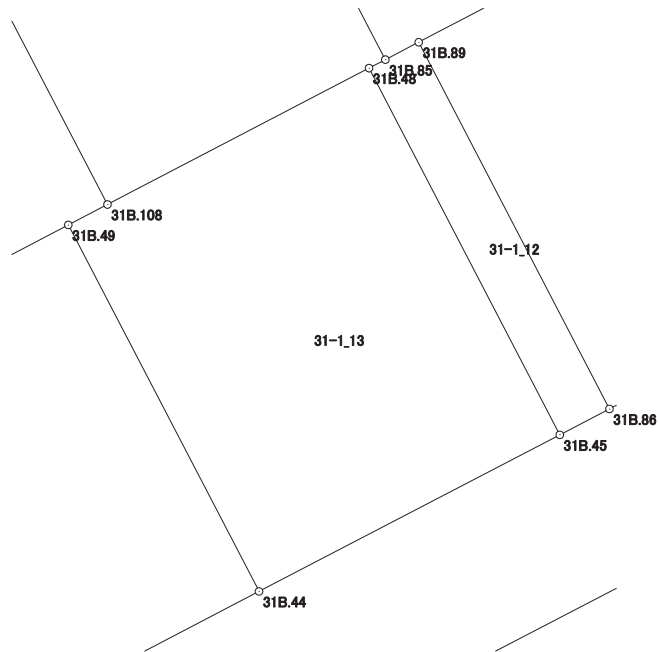
現場名：北部第三地区

地番名： 31-1_13

点名	Xn	Yn	距離	方向角	Yn+1-Yn-1	Xn × (Yn+1-Yn-1)
31B.49	48396.775	-70213.529	15.287	152° 30' 41"	5.606	271312.320650
31B.44	48383.214	-70206.473	12.545	62° 29' 14"	18.182	879703.596948
31B.45	48389.009	-70195.347	15.291	332° 31' 12"	4.070	196943.266630
31B.48	48402.575	-70202.403	10.912	242° 27' 46"	-16.732	-809871.884900
31B.108	48397.530	-70212.079	1.635	242° 29' 40"	-11.126	-538470.918780

倍面積合計	-383.619452
1/2	191.8097260

合計面積	191.8097260
------	-------------



画地出来形面積計算書

世界測地系

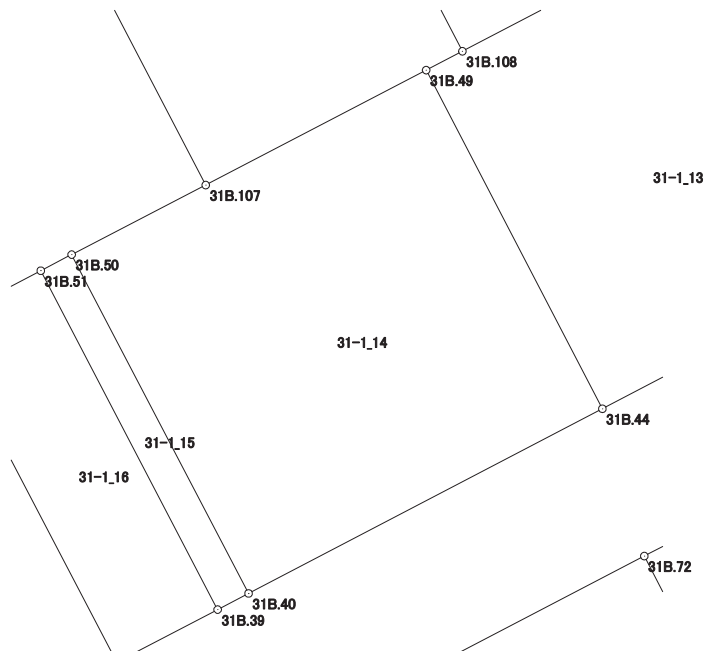
現場名：北部第三地区

地番名： 31-1_14

点名	Xn	Yn	距離	方向角	Yn+1-Yn-1	Xn × (Yn+1-Yn-1)
31B.50	48389.389	-70227.722	15.307	152° 26' 26"	1.714	82939.412746
31B.40	48375.819	-70220.640	15.981	62° 26' 10"	21.249	1027937.777931
31B.44	48383.214	-70206.473	15.287	332° 30' 41"	7.111	344053.034754
31B.49	48396.775	-70213.529	9.953	242° 27' 15"	-15.881	-768589.183775
31B.107	48392.172	-70222.354	6.047	242° 35' 45"	-14.193	-686830.097196

倍面積合計	-489.055540
1/2	244.5277700

合計面積	244.5277700
------	-------------



画地出来形面積計算書

世界測地系

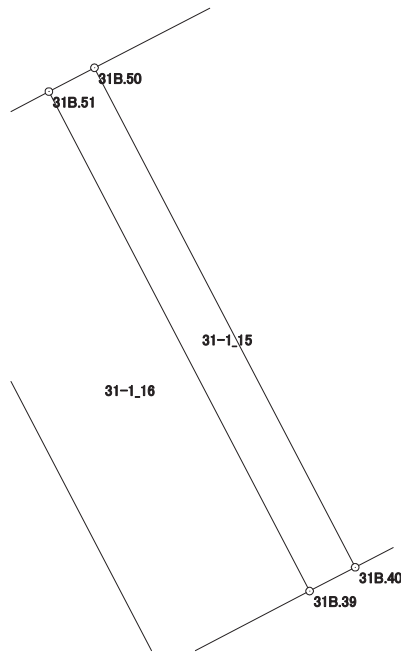
現場名：北部第三地区

地番名： 31-1_15

点名	Xn	Yn	距離	方向角	Yn+1-Yn-1	Xn × (Yn+1-Yn-1)
31B.51	48388.743	-70228.960	15.307	152° 26' 26"	5.844	282783.814092
31B.39	48375.173	-70221.878	1.396	62° 26' 38"	8.320	402481.439360
31B.40	48375.819	-70220.640	15.307	332° 26' 26"	-5.844	-282708.286236
31B.50	48389.389	-70227.722	1.396	242° 26' 38"	-8.320	-402599.716480

倍面積合計	-42.749264
1/2	21.3746320

合計面積	21.3746320
------	------------



画地出来形面積計算書

世界測地系

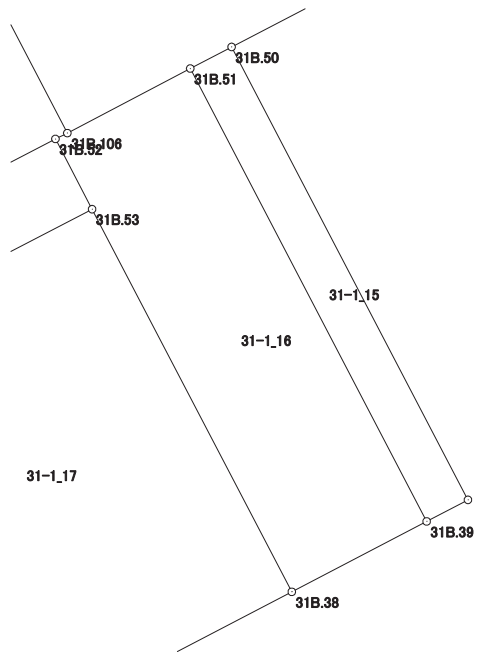
現場名：北部第三地区

地番名： 31-1_16

点名	Xn	Yn	距離	方向角	Yn+1-Yn-1	Xn × (Yn+1-Yn-1)
31B.52	48386.633	-70232.999	2.374	152° 27' 10"	0.742	35902.881686
31B.53	48384.528	-70231.901	12.932	152° 26' 32"	7.081	342610.842768
31B.38	48373.063	-70225.918	4.558	62° 25' 23"	10.023	484843.210449
31B.39	48375.173	-70221.878	15.307	332° 26' 26"	-3.042	-147157.276266
31B.51	48388.743	-70228.960	4.160	242° 16' 59"	-10.765	-520904.818395
31B.106	48386.808	-70232.643	0.397	243° 49' 21"	-4.039	-195434.317512

倍面積合計	-139.477270
1/2	69.7386350

合計面積	69.7386350
------	------------



画地出来形面積計算書

世界測地系

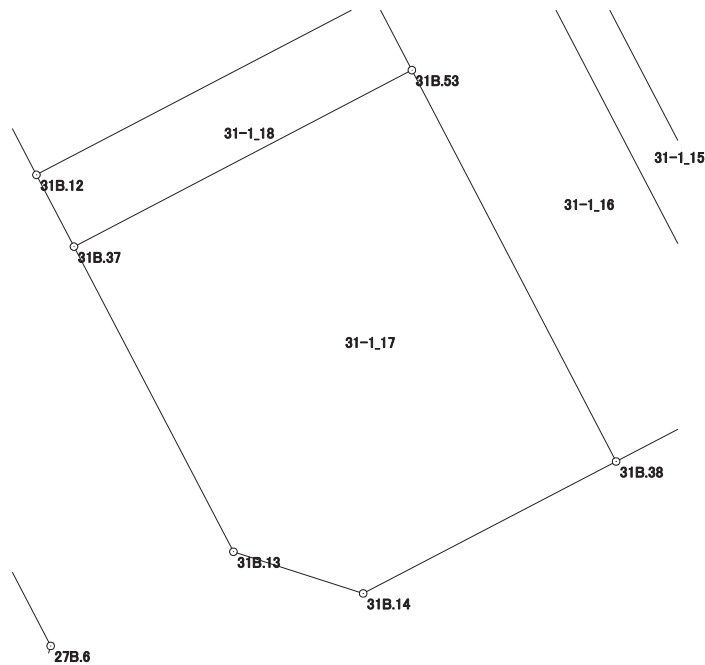
現場名：北部第三地区

地番名： 31-1_17

点名	Xn	Yn	距離	方向角	Yn+1-Yn-1	Xn × (Yn+1-Yn-1)
31B. 37	48379. 357	-70241. 799	10. 086	152° 24' 40"	-5. 227	-252878. 899039
31B. 13	48370. 418	-70237. 128	3. 993	107° 49' 20"	8. 472	409794. 181296
31B. 14	48369. 196	-70233. 327	8. 357	62° 26' 18"	11. 210	542218. 687160
31B. 38	48373. 063	-70225. 918	12. 932	332° 26' 32"	1. 426	68979. 987838
31B. 53	48384. 528	-70231. 901	11. 167	242° 24' 58"	-15. 881	-768394. 689168

倍面積合計	-280. 731913
1/2	140. 3659565

合計面積	140. 3659565
------	--------------



画地出来形面積計算書

世界測地系

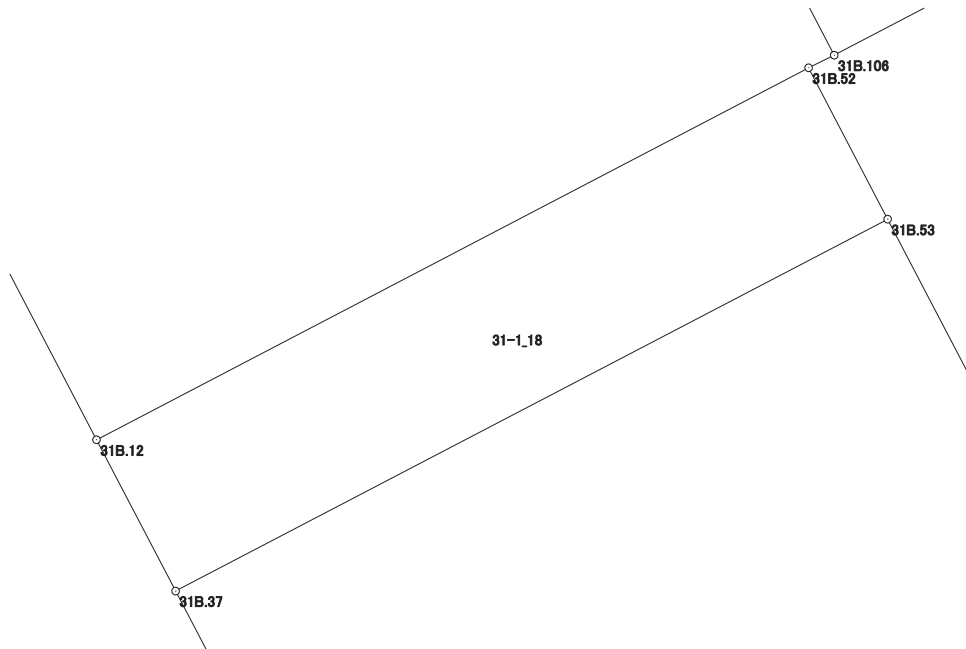
現場名：北部第三地区

地番名： 31-1_18

点名	Xn	Yn	距離	方向角	Yn+1-Yn-1	Xn × (Yn+1-Yn-1)
31B.12	48381.461	-70242.899	2.374	152° 23' 56"	-8.800	-425756.856800
31B.37	48379.357	-70241.799	11.167	62° 24' 58"	10.998	532076.168286
31B.53	48384.528	-70231.901	2.374	332° 27' 10"	8.800	425783.846400
31B.52	48386.633	-70232.999	11.170	242° 24' 59"	-10.998	-532156.189734

倍面積合計	-53.031848
1/2	26.5159240

合計面積	26.5159240
------	------------



画地出来形面積計算書

世界測地系

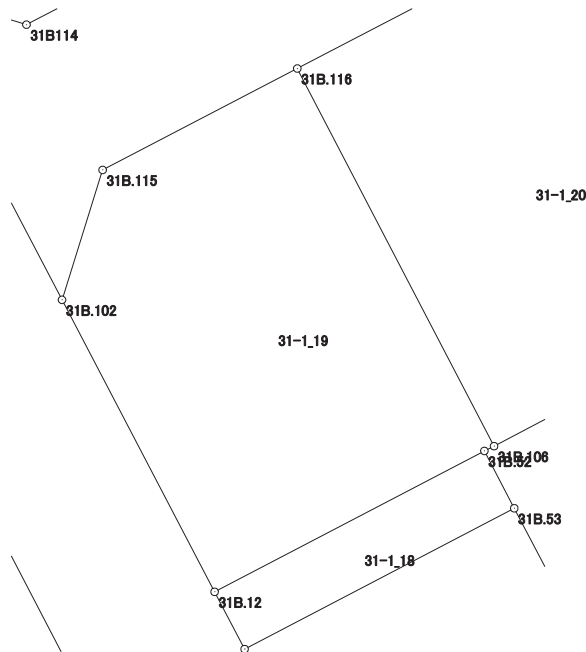
現場名：北部第三地区

地番名： 31-1_19

点名	Xn	Yn	距離	方向角	Yn+1-Yn-1	Xn × (Yn+1-Yn-1)
31B.106	48386.808	-70232.643	15.631	332° 28' 57"	-6.866	-332223.823728
31B.116	48400.671	-70239.865	8.057	242° 28' 39"	-14.367	-695372.440257
31B.115	48396.948	-70247.010	4.995	197° 21' 14"	-8.635	-417907.645980
31B.102	48392.180	-70248.500	12.094	152° 24' 42"	4.111	198940.251980
31B.12	48381.461	-70242.899	11.170	62° 24' 59"	15.501	749961.026961
31B.52	48386.633	-70232.999	0.397	63° 49' 21"	10.256	496253.308048

倍面積合計	-349.322976
1/2	174.6614880

合計面積	174.6614880
------	-------------



画地出来形面積計算書

世界測地系

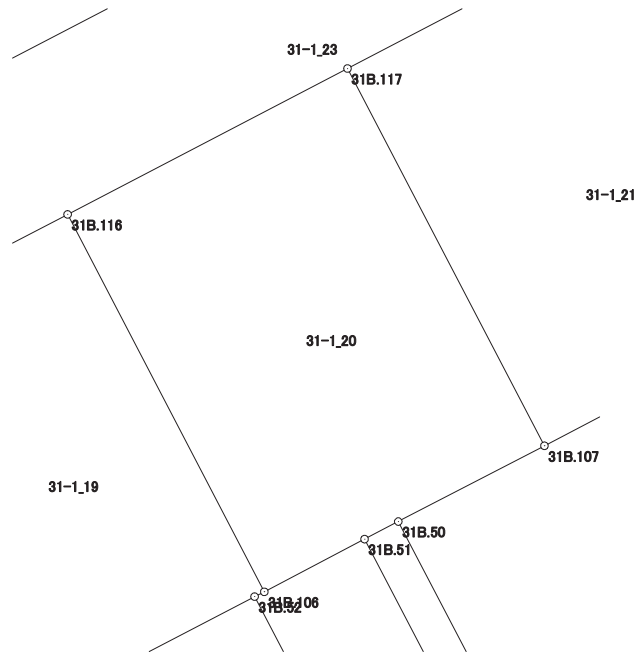
現場名：北部第三地区

地番名： 31-1_20

点名	Xn	Yn	距離	方向角	Yn+1-Yn-1	Xn × (Yn+1-Yn-1)
31B.107	48392.172	-70222.354	15.631	332° 26' 12"	-1.865	-90251.400780
31B.117	48406.029	-70229.587	11.591	242° 28' 00"	-17.511	-847637.973819
31B.116	48400.671	-70239.865	15.631	152° 28' 57"	-3.056	-147912.450576
31B.106	48386.808	-70232.643	4.160	62° 16' 59"	10.905	527658.141240
31B.51	48388.743	-70228.960	1.396	62° 26' 38"	4.921	238121.004303
31B.50	48389.389	-70227.722	6.047	62° 35' 45"	6.606	319660.303734

倍面積合計	-362.375898
1/2	181.1879490

合計面積	181.1879490
------	-------------



画地出来形面積計算書

世界測地系

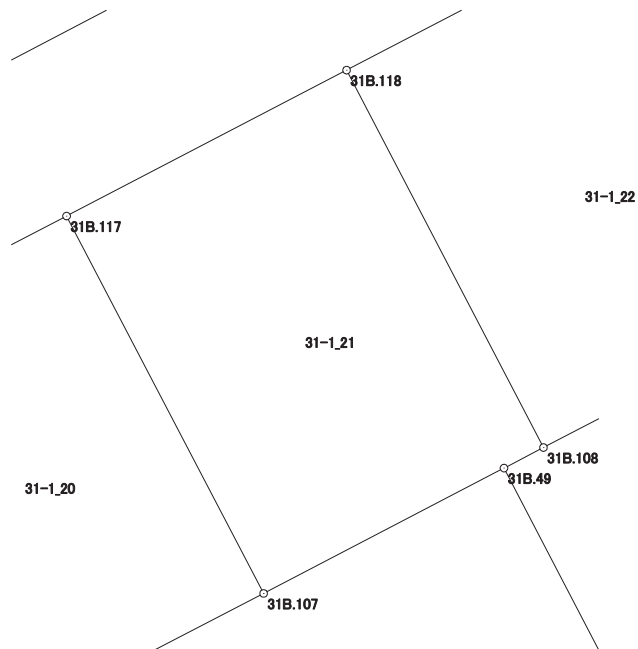
現場名：北部第三地区

地番名： 31-1_21

点名	Xn	Yn	距離	方向角	Yn+1-Yn-1	Xn × (Yn+1-Yn-1)
31B.108	48397.530	-70212.079	15.629	332° 27' 10"	-5.778	-279640.928340
31B.118	48411.387	-70219.307	11.593	242° 28' 16"	-17.508	-847586.563596
31B.117	48406.029	-70229.587	15.631	152° 26' 12"	-3.047	-147493.170363
31B.107	48392.172	-70222.354	9.953	62° 27' 15"	16.058	777081.497976
31B.49	48396.775	-70213.529	1.635	62° 29' 40"	10.275	497276.863125

倍面積合計	-362.301198
1/2	181.1505990

合計面積	181.1505990
------	-------------



画地出来形面積計算書

世界測地系

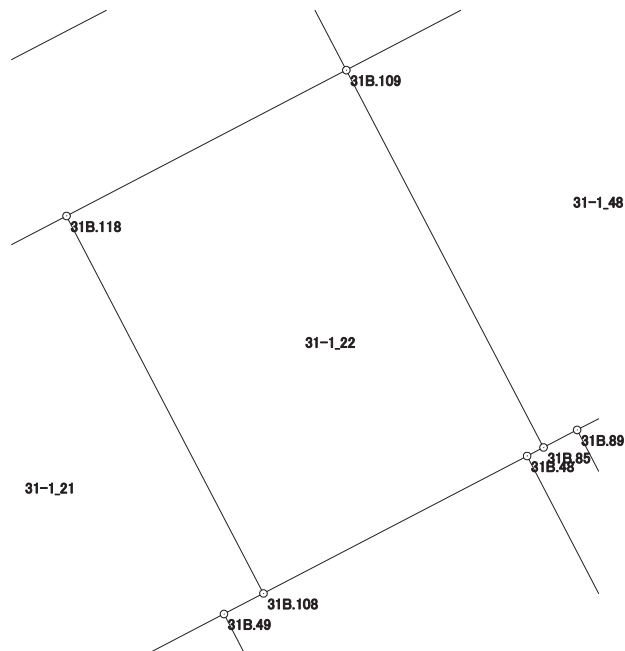
現場名：北部第三地区

地番名： 31-1_22

点名	Xn	Yn	距離	方向角	Yn+1-Yn-1	Xn × (Yn+1-Yn-1)
31B. 85	48402. 890	-70201. 799	15. 627	332° 24' 30"	-6. 634	-321104. 772260
31B. 109	48416. 740	-70209. 037	11. 581	242° 28' 13"	-17. 508	-847680. 283920
31B. 118	48411. 387	-70219. 307	15. 629	152° 27' 10"	-3. 042	-147267. 439254
31B. 108	48397. 530	-70212. 079	10. 912	62° 27' 46"	16. 904	818111. 847120
31B. 48	48402. 575	-70202. 403	0. 681	62° 27' 25"	10. 280	497578. 471000

倍面積合計	-362. 177314
1/2	181. 0886570

合計面積	181. 0886570
------	--------------



画地出来形面積計算書

世界測地系

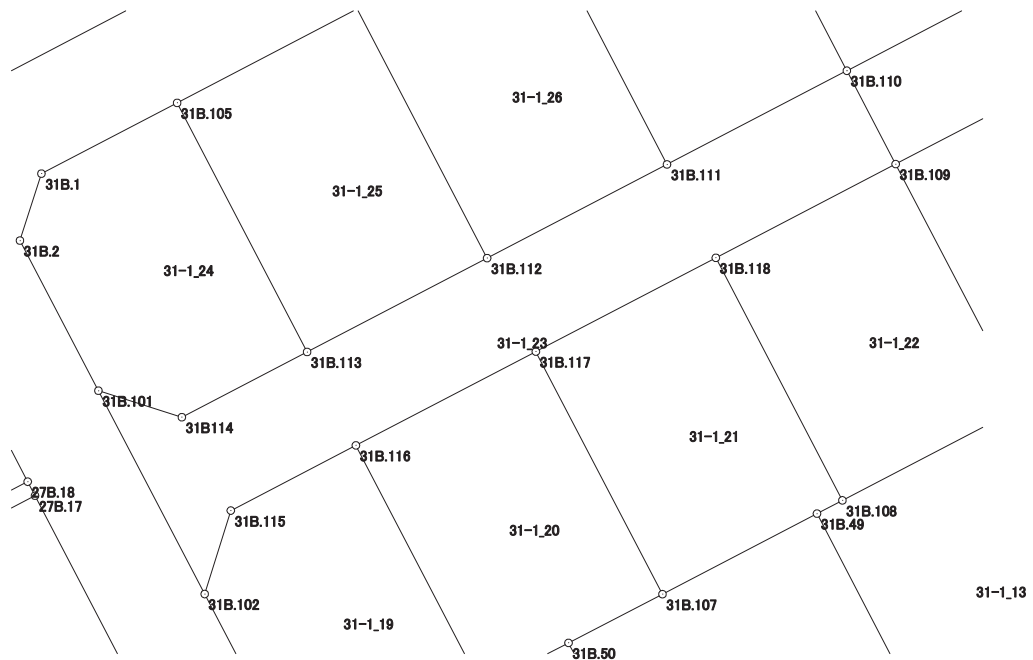
現場名：北部第三地区

地番名： 31-1_23

点名	Xn	Yn	距離	方向角	Yn+1-Yn-1	Xn × (Yn+1-Yn-1)
31B.109	48416.740	-70209.037	6.017	332° 24' 31"	7.483	362302.465420
31B.110	48422.073	-70211.824	11.583	242° 28' 45"	-13.059	-632343.851307
31B.111	48416.721	-70222.096	11.586	242° 28' 38"	-20.547	-994818.366387
31B.112	48411.367	-70232.371	11.594	242° 28' 09"	-20.556	-995144.060052
31B.113	48406.008	-70242.652	8.066	242° 28' 43"	-17.434	-843910.343472
31B114	48402.281	-70249.805	5.000	287° 38' 16"	-11.918	-576858.384958
31B.101	48403.796	-70254.570	13.106	152° 24' 38"	1.305	63166.953780
31B.102	48392.180	-70248.500	4.995	17° 21' 14"	7.560	365844.880800
31B.115	48396.948	-70247.010	8.057	62° 28' 39"	8.635	417907.645980
31B.116	48400.671	-70239.865	11.591	62° 28' 00"	17.423	843284.890833
31B.117	48406.029	-70229.587	11.593	62° 28' 16"	20.558	995131.144182
31B.118	48411.387	-70219.307	11.581	62° 28' 13"	20.550	994854.002850

倍面積合計	-583.022331
1/2	291.5111655

合計面積	291.5111655
------	-------------



画地出来形面積計算書

世界測地系

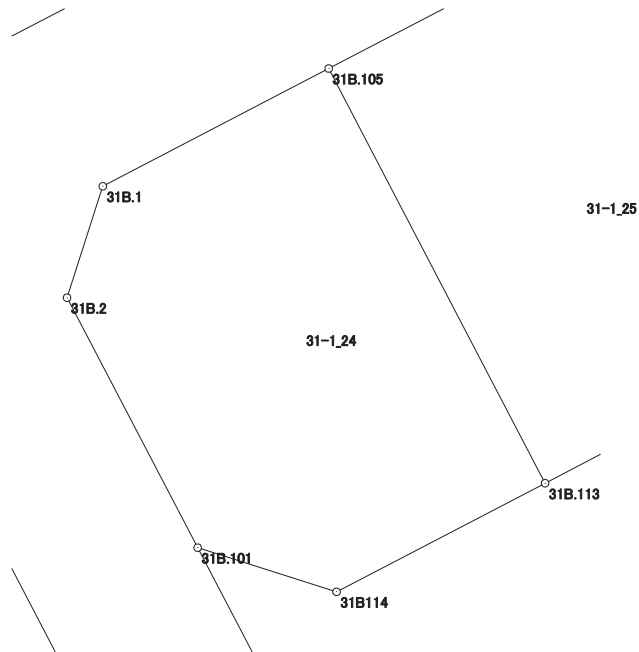
現場名：北部第三地区

地番名： 31-1_24

点名	Xn	Yn	距離	方向角	Yn+1-Yn-1	Xn × (Yn+1-Yn-1)
31B.113	48406.008	-70242.652	16.048	332° 27' 11"	-0.269	-13021.216152
31B.105	48420.237	-70250.074	8.741	242° 27' 53"	-15.173	-734680.256001
31B.1	48416.196	-70257.825	4.016	197° 46' 34"	-8.977	-434632.191492
31B.2	48412.372	-70259.051	9.676	152° 24' 46"	3.255	157582.270860
31B.101	48403.796	-70254.570	5.000	107° 38' 16"	9.246	447541.497816
31B114	48402.281	-70249.805	8.066	62° 28' 43"	11.918	576858.384958

倍面積合計	-351.510011
1/2	175.7550055

合計面積	175.7550055
------	-------------



画地出来形面積計算書

世界測地系

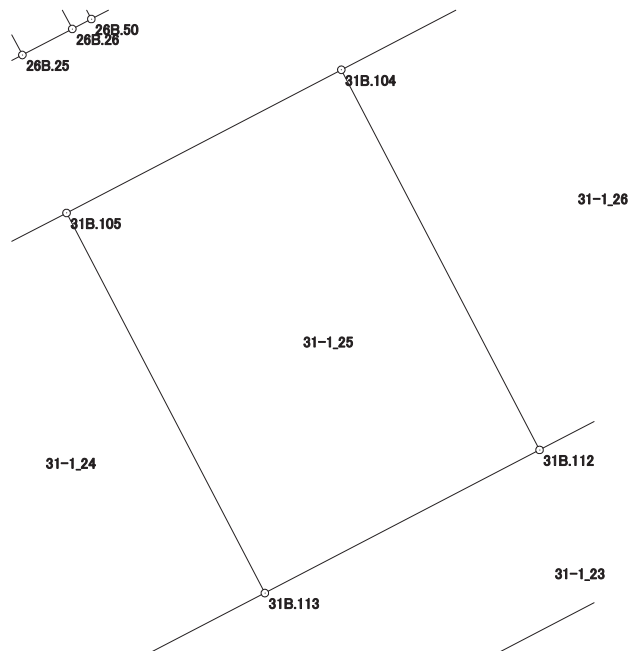
現場名：北部第三地区

地番名： 31-1_25

点名	Xn	Yn	距離	方向角	Yn+1-Yn-1	Xn × (Yn+1-Yn-1)
31B.104	48425.597	-70239.791	11.596	242° 28' 09"	-17.703	-857278.343691
31B.105	48420.237	-70250.074	16.048	152° 27' 11"	-2.861	-138530.298057
31B.113	48406.008	-70242.652	11.594	62° 28' 09"	17.703	856931.559624
31B.112	48411.367	-70232.371	16.048	332° 27' 39"	2.861	138504.920987

倍面積合計	-372.161137
1/2	186.0805685

合計面積	186.0805685
------	-------------



画地出来形面積計算書

世界測地系

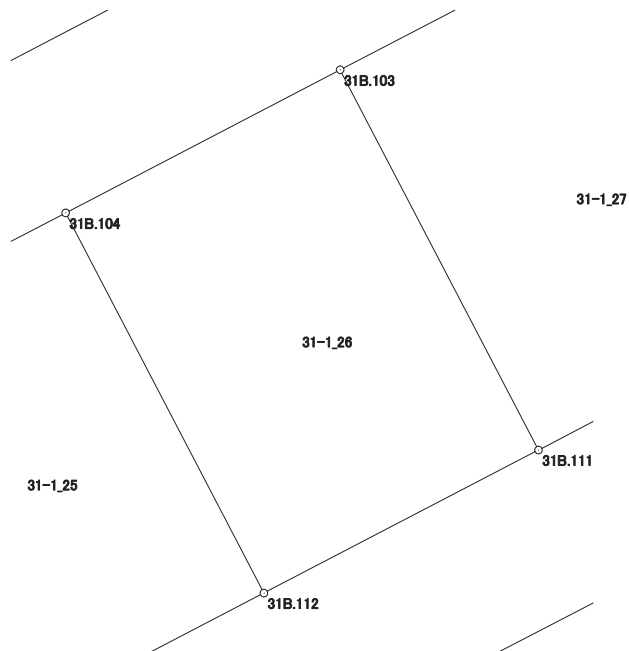
現場名：北部第三地区

地番名： 31-1_26

点名	Xn	Yn	距離	方向角	Yn+1-Yn-1	Xn × (Yn+1-Yn-1)
31B.103	48430.953	-70229.517	11.586	242° 27' 59"	-17.695	-856985.713335
31B.104	48425.597	-70239.791	16.048	152° 27' 39"	-2.854	-138206.653838
31B.112	48411.367	-70232.371	11.586	62° 28' 38"	17.695	856639.139065
31B.111	48416.721	-70222.096	16.051	332° 27' 40"	2.854	138181.321734

倍面積合計	-371.906374
1/2	185.9531870

合計面積	185.9531870
------	-------------



画地出来形面積計算書

世界測地系

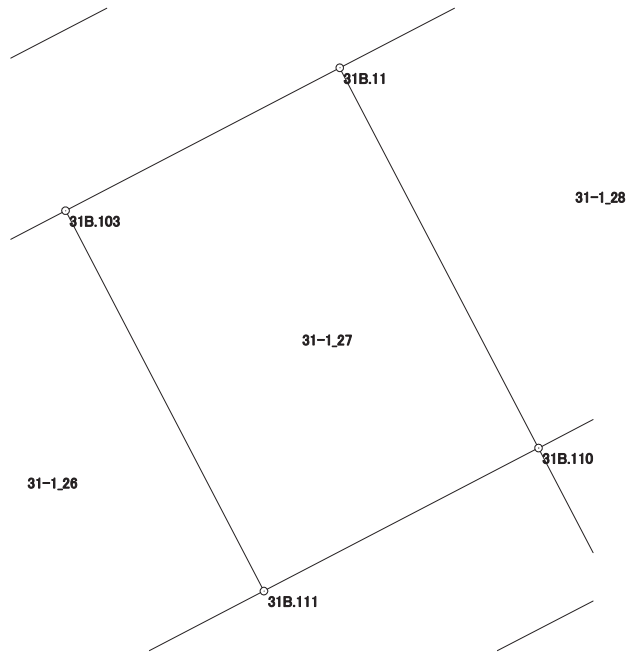
現場名：北部第三地区

地番名： 31-1_27

点名	Xn	Yn	距離	方向角	Yn+1-Yn-1	Xn × (Yn+1-Yn-1)
31B.11	48436.300	-70219.259	11.568	242° 28' 09"	-17.693	-856983.455900
31B.103	48430.953	-70229.517	16.051	152° 27' 40"	-2.837	-137398.613661
31B.111	48416.721	-70222.096	11.583	62° 28' 45"	17.693	856637.044653
31B.110	48422.073	-70211.824	16.053	332° 24' 31"	2.837	137373.421101

倍面積合計	-371.603807
1/2	185.8019035

合計面積	185.8019035
------	-------------



画地出来形面積計算書

世界測地系

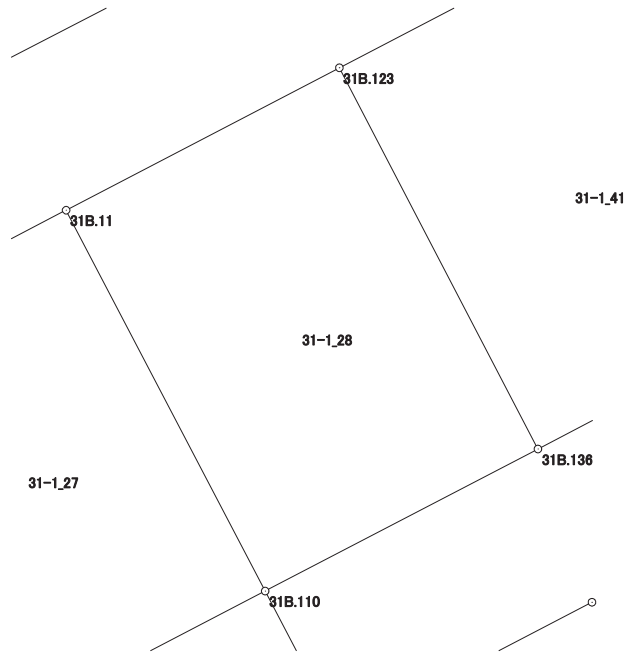
現場名：北部第三地区

地番名： 31-1_28

点名	Xn	Yn	距離	方向角	Yn+1-Yn-1	Xn × (Yn+1-Yn-1)
31B.123	48441.620	-70209.054	11.508	242° 27' 59"	-17.622	-853638.227640
31B.11	48436.300	-70219.259	16.053	152° 24' 31"	-2.770	-134168.551000
31B.110	48422.073	-70211.824	11.486	62° 28' 57"	17.622	853293.770406
31B.136	48427.380	-70201.637	16.056	332° 29' 13"	2.770	134143.842600

倍面積合計	-369.165634
1/2	184.5828170

合計面積	184.5828170
------	-------------



画地出来形面積計算書

世界測地系

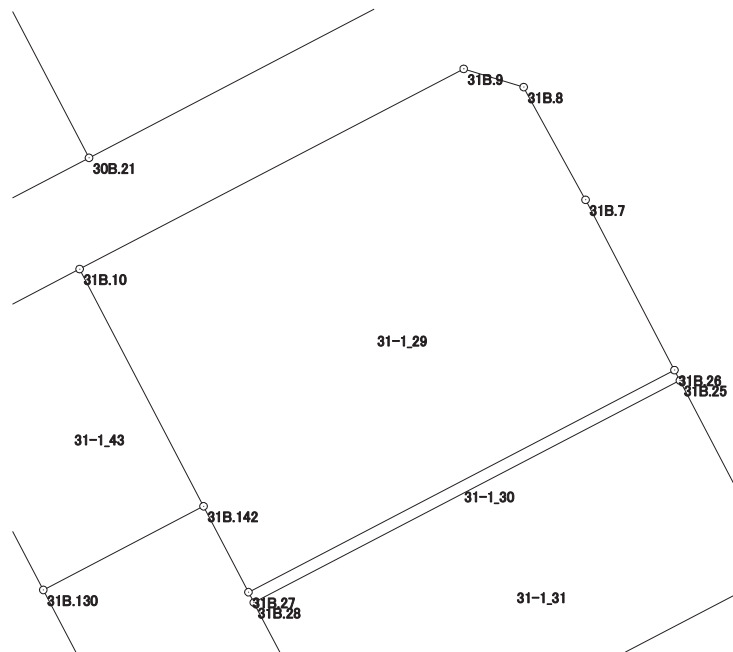
現場名：北部第三地区

地番名： 31-1_29

点名	Xn	Yn	距離	方向角	Yn+1-Yn-1	Xn × (Yn+1-Yn-1)
31B.10	48460.825	-70172.211	17.046	152° 25' 13"	-16.566	-802802.026950
31B.142	48445.716	-70164.319	6.173	152° 25' 04"	10.750	520791.447000
31B.27	48440.245	-70161.461	30.596	62° 27' 57"	29.989	1452674.507305
31B.26	48454.389	-70134.330	12.237	332° 26' 17"	21.469	1040267.277441
31B.7	48465.237	-70139.992	8.188	331° 13' 41"	-9.603	-465411.670911
31B.8	48472.414	-70143.933	3.993	286° 54' 20"	-7.761	-376194.405054
31B.9	48473.575	-70147.753	27.582	242° 28' 01"	-28.278	-1370735.753850

倍面積合計	-1410.625019
1/2	705.3125095

合計面積	705.3125095
------	-------------



画地出来形面積計算書

世界測地系

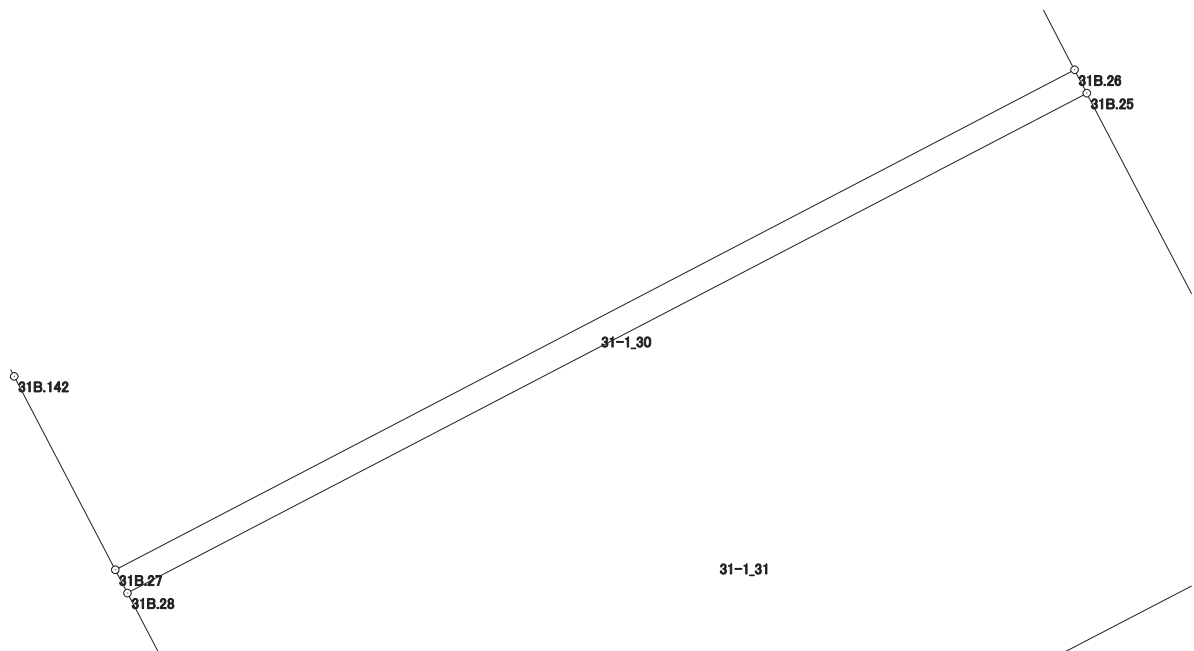
現場名：北部第三地区

地番名： 31-1_30

点名	Xn	Yn	距離	方向角	Yn+1-Yn-1	Xn × (Yn+1-Yn-1)
31B.27	48440.245	-70161.461	0.744	152° 22' 01"	-26.786	-1297520.402570
31B.28	48439.586	-70161.116	30.596	62° 28' 09"	27.476	1330926.064936
31B.25	48453.728	-70133.985	0.746	332° 26' 18"	26.786	1297881.558208
31B.26	48454.389	-70134.330	30.596	242° 27' 57"	-27.476	-1331332.792164

倍面積合計	-45.571590
1/2	22.7857950

合計面積	22.7857950
------	------------



画地出来形面積計算書

世界測地系

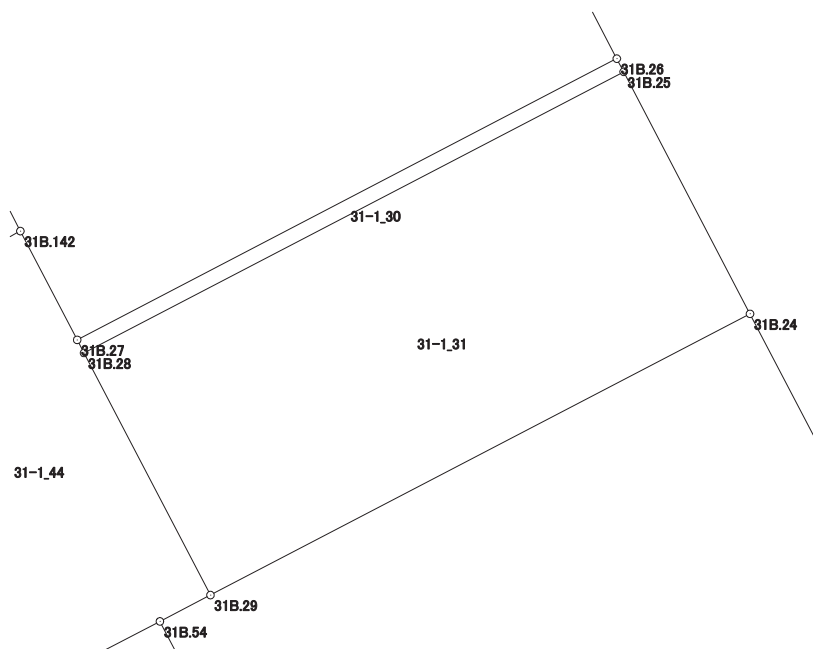
現場名：北部第三地区

地番名： 31-1_31

点名	Xn	Yn	距離	方向角	Yn+1-Yn-1	Xn × (Yn+1-Yn-1)
31B.28	48439.586	-70161.116	13.733	152° 25' 52"	-20.775	-1006332.399150
31B.29	48427.412	-70154.760	30.593	62° 27' 54"	33.484	1621543.463408
31B.24	48441.555	-70127.632	13.731	332° 26' 25"	20.775	1006373.305125
31B.25	48453.728	-70133.985	30.596	242° 28' 09"	-33.484	-1622424.628352

倍面積合計	-840.258969
1/2	420.1294845

合計面積	420.1294845
------	-------------



画地出来形面積計算書

世界測地系

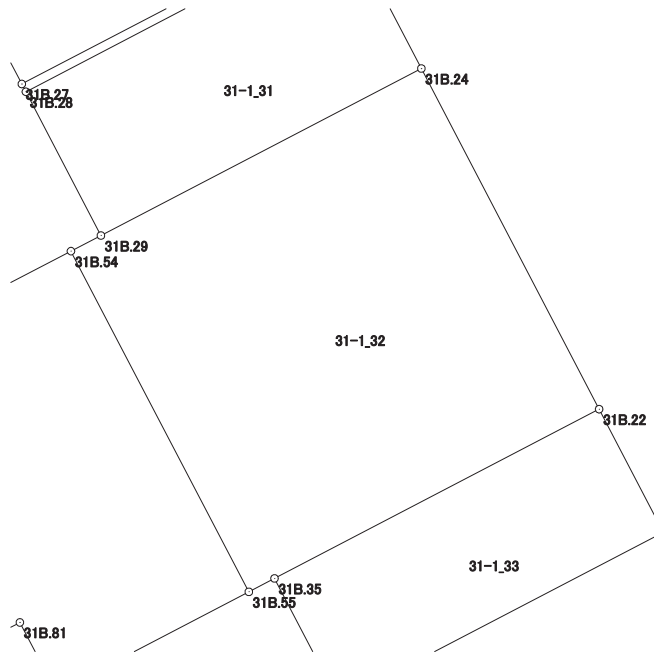
現場名：北部第三地区

地番名： 31-1_32

点名	Xn	Yn	距離	方向角	Yn+1-Yn-1	Xn × (Yn+1-Yn-1)
31B.24	48441.555	-70127.632	30.593	242° 27' 54"	-42.183	-2043410.114565
31B.29	48427.412	-70154.760	2.865	242° 28' 41"	-29.669	-1436792.886628
31B.54	48426.088	-70157.301	32.547	152° 25' 38"	12.524	606488.326112
31B.55	48397.238	-70142.236	2.450	62° 27' 06"	17.237	834223.191406
31B.35	48398.371	-70140.064	31.000	62° 27' 26"	29.659	1435447.285489
31B.22	48412.706	-70112.577	32.541	332° 26' 31"	12.432	601866.760992

倍面積合計	-2177.437194
1/2	1088.7185970

合計面積	1088.7185970
------	--------------



画地出来形面積計算書

世界測地系

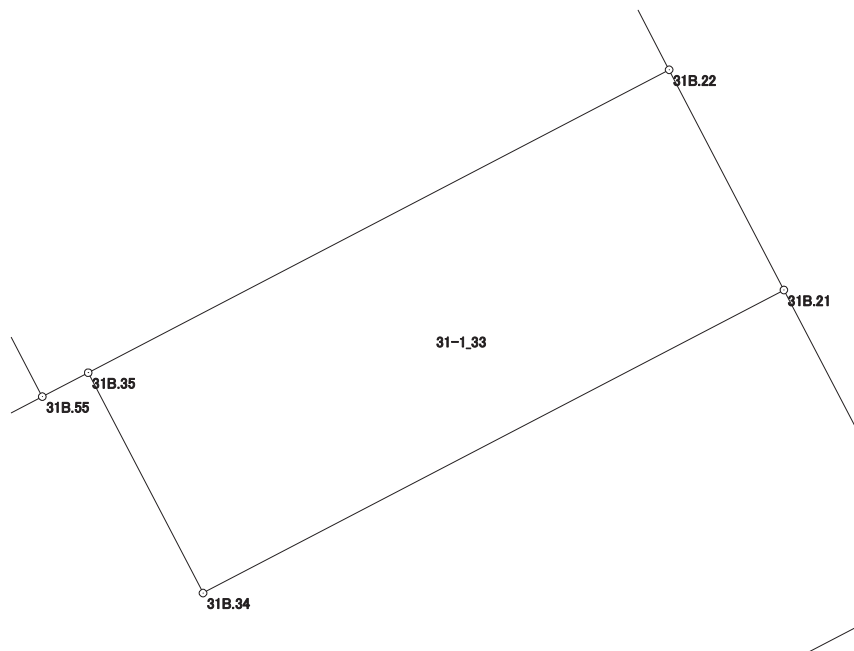
現場名：北部第三地区

地番名： 31-1_33

点名	Xn	Yn	距離	方向角	Yn+1-Yn-1	Xn × (Yn+1-Yn-1)
31B.35	48398.371	-70140.064	11.759	152° 28' 58"	-22.054	-1067377.674034
31B.34	48387.942	-70134.631	31.000	62° 26' 23"	32.915	1592689.110930
31B.21	48402.285	-70107.149	11.750	332° 29' 11"	22.054	1067463.993390
31B.22	48412.706	-70112.577	31.000	242° 27' 26"	-32.915	-1593504.217990

倍面積合計	-728.787704
1/2	364.3938520

合計面積	364.3938520
------	-------------



画地出来形面積計算書

世界測地系

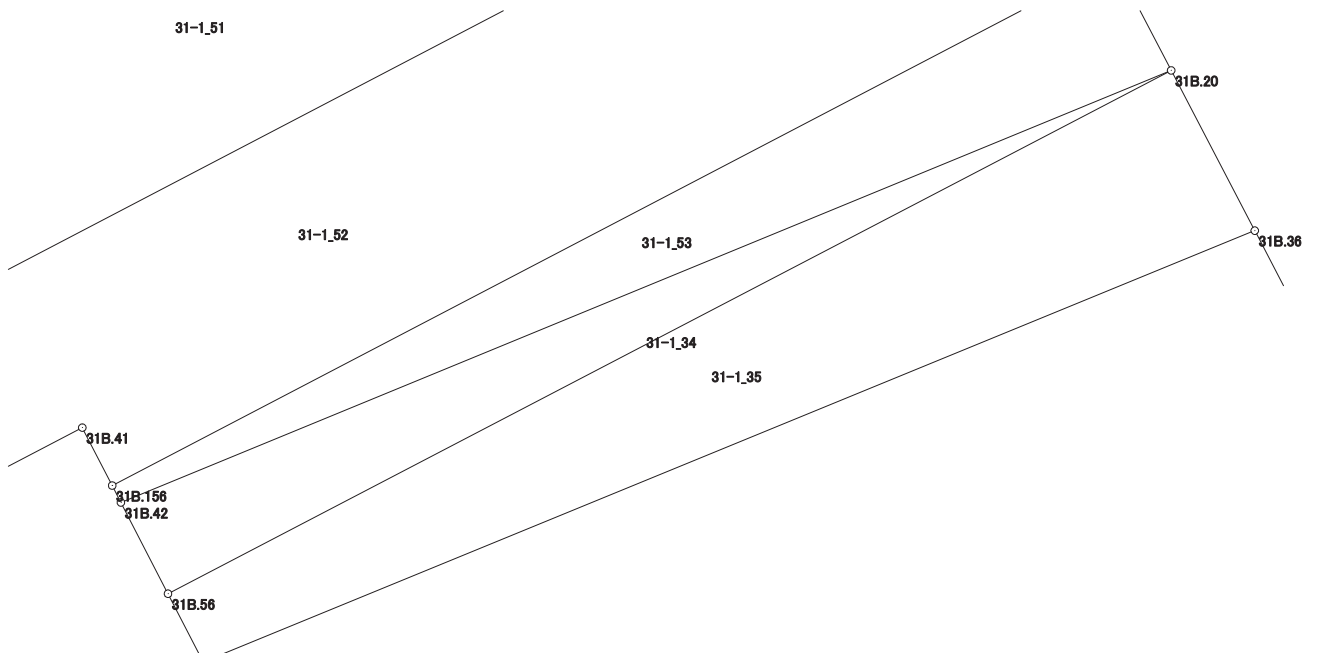
現場名：北部第三地区

地番名： 31-1_34

点名	Xn	Yn	距離	方向角	Yn+1-Yn-1	Xn × (Yn+1-Yn-1)
31B.42	48348.890	-70128.969	3.997	152° 42' 15"	-39.042	-1887637.363380
31B.56	48345.338	-70127.136	44.037	62° 26' 49"	40.875	1976115.690750
31B.20	48365.708	-70088.094	44.200	247° 38' 07"	-1.833	-88654.342764

倍面積合計	-176.015394
1/2	88.0076970

合計面積	88.0076970
------	------------



画地出来形面積計算書

世界測地系

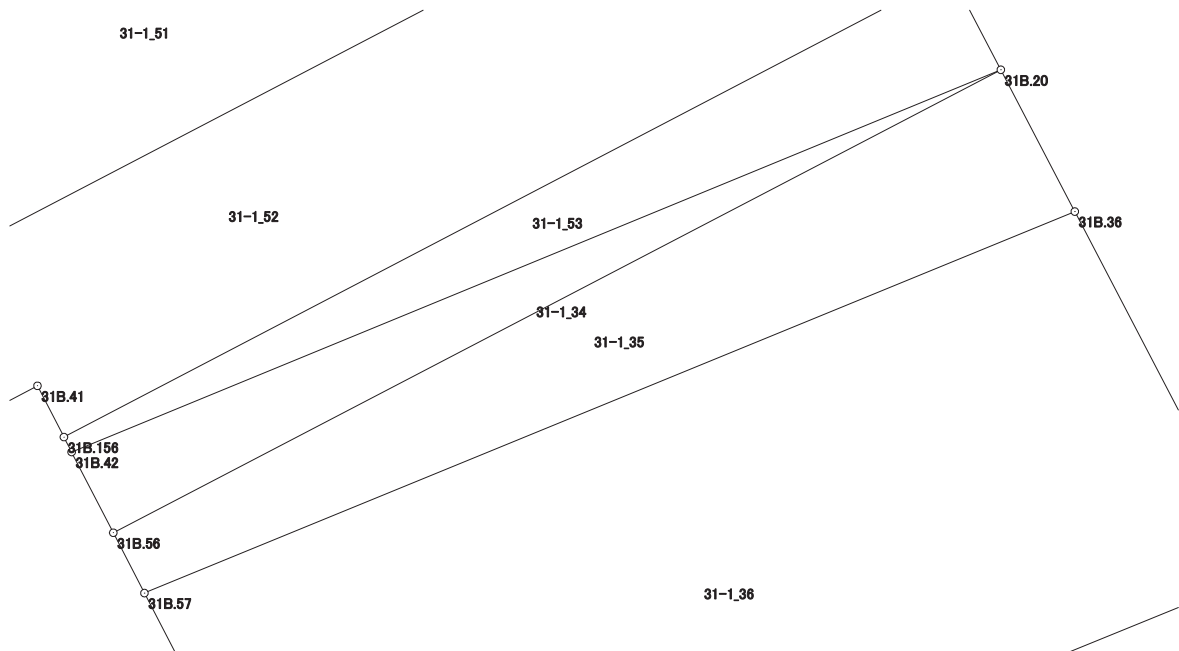
現場名：北部第三地区

地番名： 31-1_35

点名	Xn	Yn	距離	方向角	Yn+1-Yn-1	Xn × (Yn+1-Yn-1)
31B.56	48345.338	-70127.136	2.987	152° 41' 50"	-37.672	-1821265.573136
31B.57	48342.684	-70125.766	44.235	67° 41' 56"	42.296	2044702.162464
31B.36	48359.470	-70084.840	7.036	332° 27' 06"	37.672	1821797.953840
31B.20	48365.708	-70088.094	44.037	242° 26' 49"	-42.296	-2045675.985568

倍面積合計	-441.442400
1/2	220.7212000

合計面積	220.7212000
------	-------------



画地出来形面積計算書

世界測地系

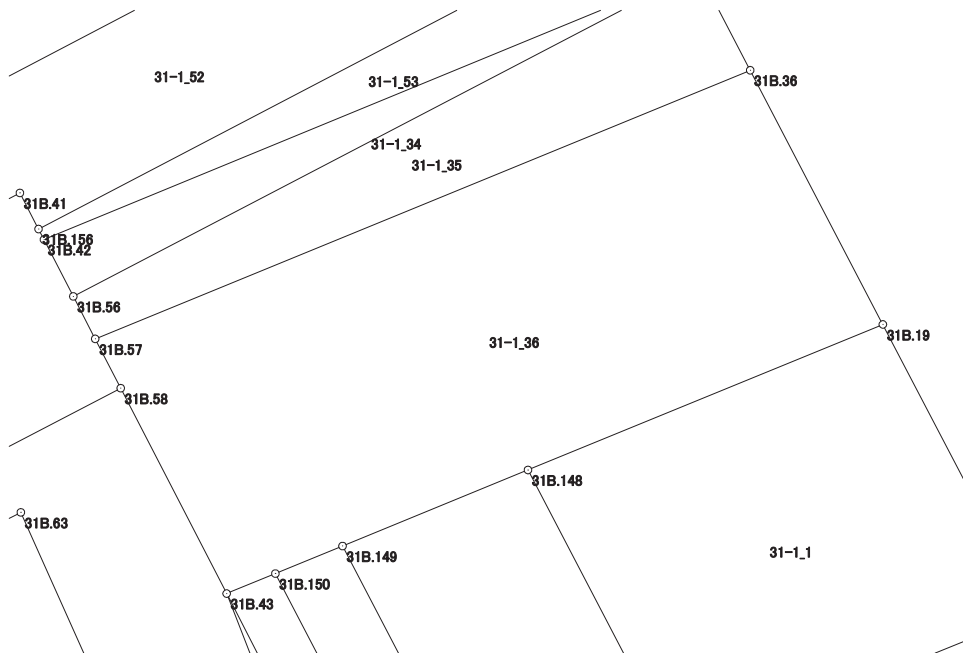
現場名：北部第三地区

地番名： 31-1_36

点名	Xn	Yn	距離	方向角	Yn+1-Yn-1	Xn × (Yn+1-Yn-1)
31B. 57	48342. 684	-70125. 766	3. 470	152° 41' 21"	-39. 334	-1901511. 132456
31B. 58	48339. 601	-70124. 174	14. 440	152° 43' 05"	8. 211	396916. 463811
31B. 43	48326. 767	-70117. 555	3. 291	67° 42' 49"	9. 664	467029. 876288
31B. 150	48328. 015	-70114. 510	4. 537	67° 41' 31"	7. 242	349991. 484630
31B. 149	48329. 737	-70110. 313	12. 523	67° 41' 56"	15. 783	762788. 239071
31B. 148	48334. 489	-70098. 727	23. 967	67° 41' 46"	33. 760	1631772. 348640
31B. 19	48343. 585	-70076. 553	17. 917	332° 26' 58"	13. 887	671347. 364895
31B. 36	48359. 470	-70084. 840	44. 235	247° 41' 56"	-49. 213	-2379914. 597110

倍面積合計	-1579. 952231
1/2	789. 9761155

合計面積	789. 9761155
------	--------------



画地出来形面積計算書

世界測地系

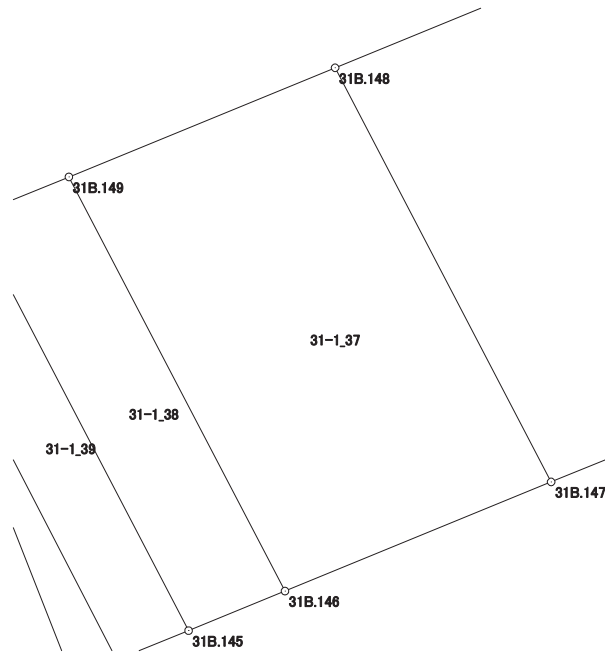
現場名：北部第三地区

地番名： 31-1_37

点名	Xn	Yn	距離	方向角	Yn+1-Yn-1	Xn × (Yn+1-Yn-1)
31B.148	48334.489	-70098.727	12.523	247° 41' 56"	-20.990	-1014540.924110
31B.149	48329.737	-70110.313	20.335	152° 27' 03"	-2.181	-105407.156397
31B.146	48311.708	-70100.908	12.522	67° 41' 50"	20.990	1014062.750920
31B.147	48316.460	-70089.323	20.334	332° 27' 12"	2.181	105378.199260

倍面積合計	-507.130327
1/2	253.5651635

合計面積	253.5651635
------	-------------



画地出来形面積計算書

世界測地系

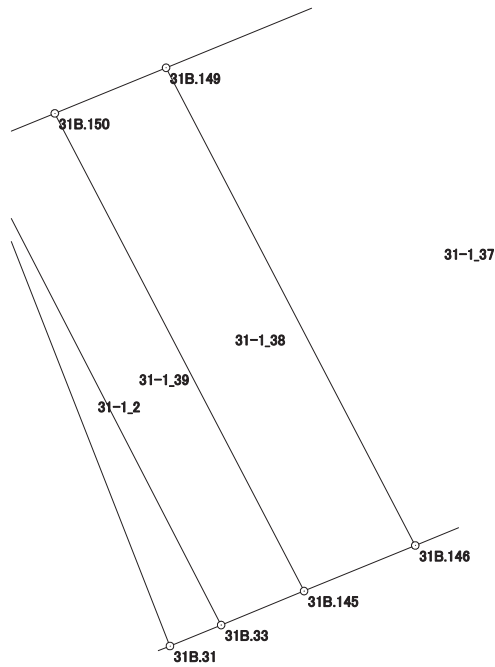
現場名：北部第三地区

地番名： 31-1_38

点名	Xn	Yn	距離	方向角	Yn+1-Yn-1	Xn × (Yn+1-Yn-1)
31B.149	48329.737	-70110.313	4.537	247° 41' 31"	-13.602	-657381.082674
31B.150	48328.015	-70114.510	20.334	152° 26' 58"	5.208	251692.302120
31B.145	48309.987	-70105.105	4.536	67° 42' 13"	13.602	657112.443174
31B.146	48311.708	-70100.908	20.335	332° 27' 03"	-5.208	-251607.375264

倍面積合計	-183.712644
1/2	91.8563220

合計面積	91.8563220
------	------------



画地出来形面積計算書

世界測地系

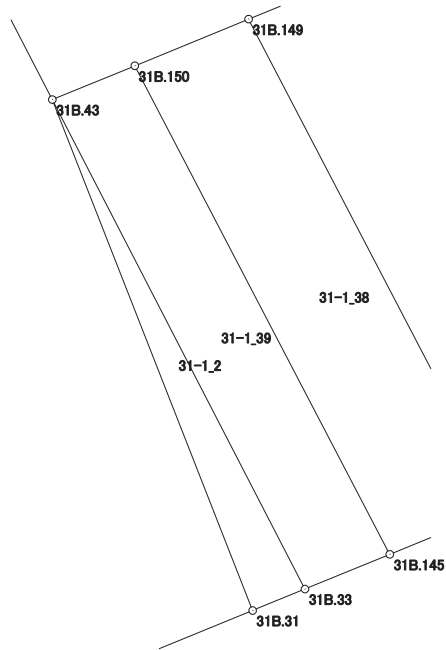
現場名：北部第三地区

地番名： 31-1_39

点名	Xn	Yn	距離	方向角	Yn+1-Yn-1	Xn × (Yn+1-Yn-1)
31B.150	48328.015	-70114.510	3.291	247° 42' 49"	-12.450	-601683.786750
31B.43	48326.767	-70117.555	20.325	152° 42' 13"	6.276	303298.789692
31B.33	48308.705	-70108.234	3.381	67° 43' 13"	12.450	601443.377250
31B.145	48309.987	-70105.105	20.334	332° 26' 58"	-6.276	-303193.478412

倍面積合計	-135.098220
1/2	67.5491100

合計面積	67.5491100
------	------------



画地出来形面積計算書

世界測地系

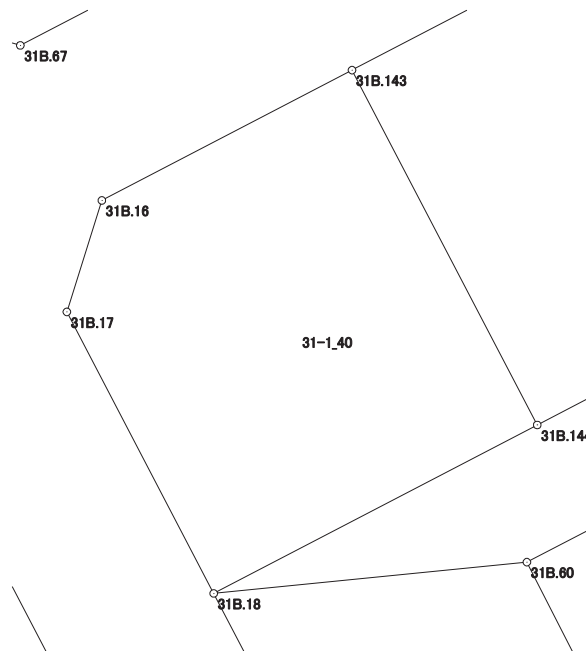
現場名：北部第三地区

地番名： 31-1_40

点名	Xn	Yn	距離	方向角	Yn+1-Yn-1	Xn × (Yn+1-Yn-1)
31B.18	48299.903	-70200.386	12.482	62° 29' 11"	16.096	777435.238688
31B.144	48305.669	-70189.316	13.698	332° 26' 37"	4.733	228630.731377
31B.143	48317.813	-70195.653	9.653	242° 28' 55"	-14.898	-719838.778074
31B.16	48313.353	-70204.214	3.998	197° 26' 16"	-9.759	-471490.011927
31B.17	48309.539	-70205.412	10.868	152° 27' 15"	3.828	184928.915292

倍面積合計	-333.904644
1/2	166.9523220

合計面積	166.9523220
------	-------------



画地出来形面積計算書

世界測地系

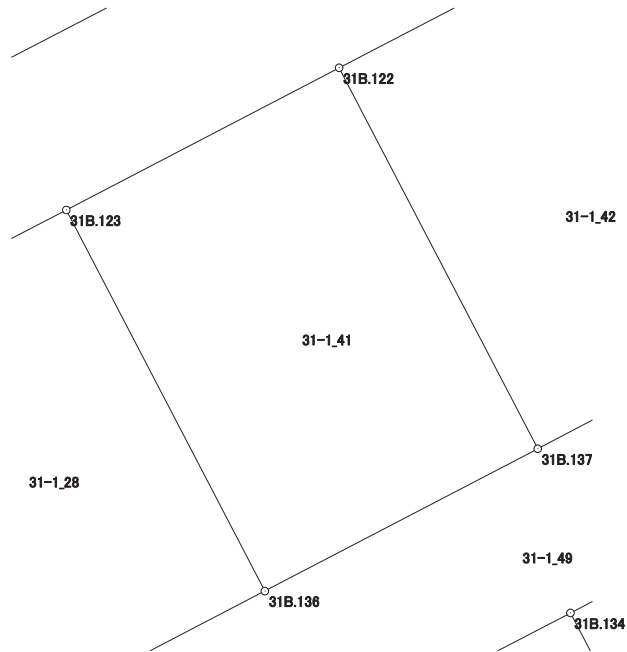
現場名：北部第三地区

地番名： 31-1_41

点名	Xn	Yn	距離	方向角	Yn+1-Yn-1	Xn × (Yn+1-Yn-1)
31B.122	48446.933	-70198.862	11.494	242° 28' 03"	-17.611	-853198.937063
31B.123	48441.620	-70209.054	16.056	152° 29' 13"	-2.775	-134425.495500
31B.136	48427.380	-70201.637	11.498	62° 26' 44"	17.611	852854.589180
31B.137	48432.699	-70191.443	16.051	332° 28' 15"	2.775	134400.739725

倍面積合計	-369.103658
1/2	184.5518290

合計面積	184.5518290
------	-------------



画地出来形面積計算書

世界測地系

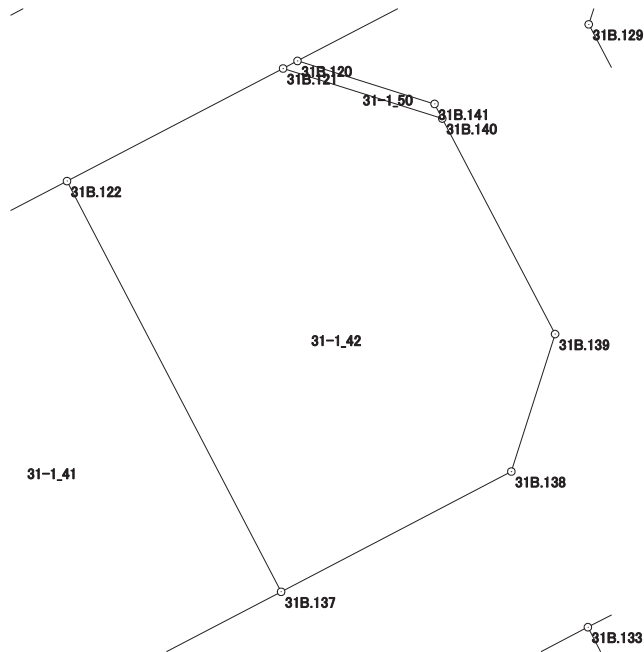
現場名：北部第三地区

地番名： 31-1_42

点名	Xn	Yn	距離	方向角	Yn+1-Yn-1	Xn × (Yn+1-Yn-1)
31B.121	48450.835	-70191.375	8.443	242° 28' 22"	-13.004	-630054.658340
31B.122	48446.933	-70198.862	16.051	152° 28' 15"	-0.068	-3294.391444
31B.137	48432.699	-70191.443	9.001	62° 24' 57"	15.397	745718.266503
31B.138	48436.867	-70183.465	5.000	17° 38' 55"	9.494	459859.615298
31B.139	48441.632	-70181.949	8.431	332° 22' 38"	-2.393	-115920.825376
31B.140	48449.102	-70185.858	5.783	287° 26' 19"	-9.426	-456681.235452

倍面積合計	-373.228811
1/2	186.6144055

合計面積	186.6144055
------	-------------



画地出来形面積計算書

世界測地系

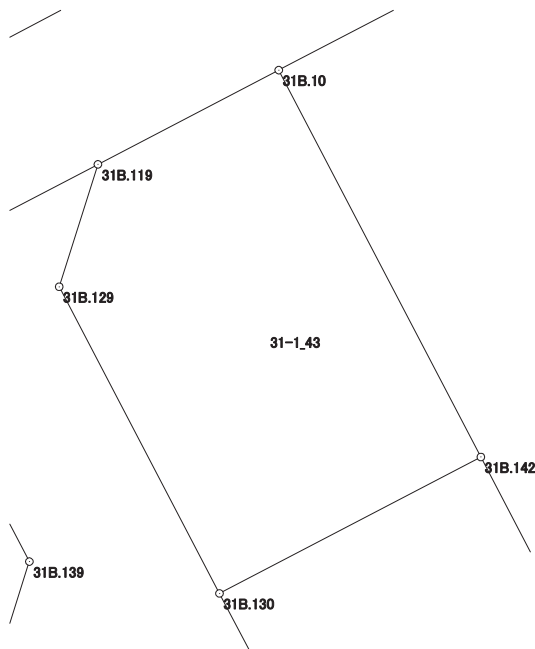
現場名：北部第三地区

地番名： 31-1_43

点名	Xn	Yn	距離	方向角	Yn+1-Yn-1	Xn × (Yn+1-Yn-1)
31B.10	48460.825	-70172.211	7.962	242° 28' 22"	-14.953	-724634.716225
31B.119	48457.145	-70179.272	5.013	197° 32' 32"	-8.572	-415374.646940
31B.129	48452.365	-70180.783	13.513	152° 24' 46"	4.747	230003.376655
31B.130	48440.388	-70174.525	11.513	62° 26' 00"	16.464	797522.548032
31B.142	48445.716	-70164.319	17.046	332° 25' 13"	2.314	112103.386824

倍面積合計	-380.051654
1/2	190.0258270

合計面積	190.0258270
------	-------------



画地出来形面積計算書

世界測地系

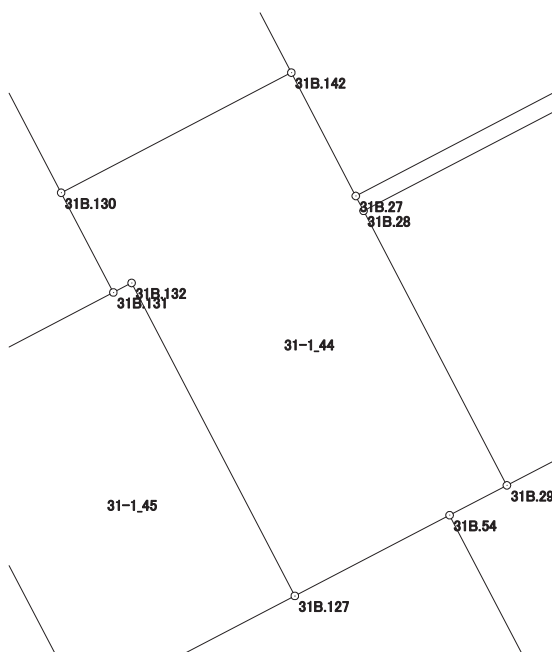
現場名：北部第三地区

地番名： 31-1_44

点名	Xn	Yn	距離	方向角	Yn+1-Yn-1	Xn × (Yn+1-Yn-1)
31B.142	48445.716	-70164.319	11.513	242° 26' 00"	-13.064	-632894.833824
31B.130	48440.388	-70174.525	4.991	152° 22' 38"	-7.892	-382291.542096
31B.131	48435.966	-70172.211	0.914	62° 25' 32"	3.124	151313.957784
31B.132	48436.389	-70171.401	15.654	152° 28' 03"	8.046	389719.185894
31B.127	48422.508	-70164.165	7.742	62° 27' 19"	14.100	682757.362800
31B.54	48426.088	-70157.301	2.865	62° 28' 41"	9.405	455447.357640
31B.29	48427.412	-70154.760	13.733	332° 25' 52"	-3.815	-184750.576780
31B.28	48439.586	-70161.116	0.744	332° 22' 01"	-6.701	-324593.665786
31B.27	48440.245	-70161.461	6.173	332° 25' 04"	-3.203	-155154.104735

倍面積合計	-446.859103
1/2	223.4295515

合計面積	223.4295515
------	-------------



画地出来形面積計算書

世界測地系

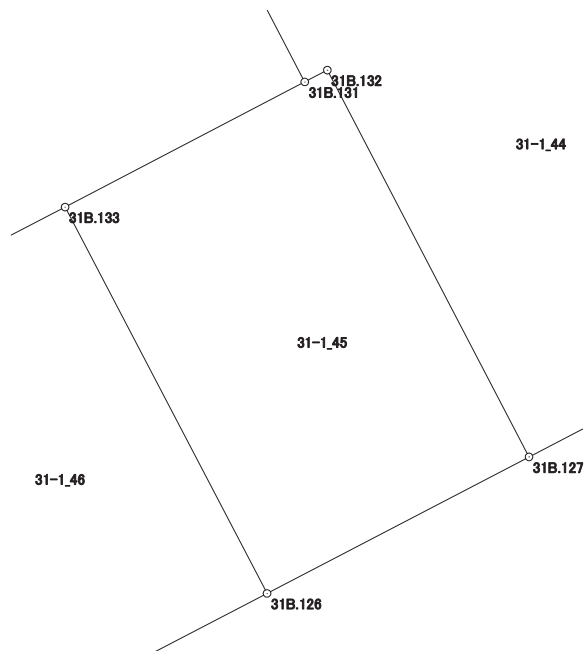
現場名：北部第三地区

地番名： 31-1_45

点名	Xn	Yn	距離	方向角	Yn+1-Yn-1	Xn × (Yn+1-Yn-1)
31B.131	48435.966	-70172.211	9.704	242° 25' 06"	-9.411	-455830.876026
31B.133	48431.473	-70180.812	15.645	152° 24' 17"	-1.354	-65576.214442
31B.126	48417.608	-70173.565	10.600	62° 28' 05"	16.647	806007.920376
31B.127	48422.508	-70164.165	15.654	332° 28' 03"	2.164	104786.307312
31B.132	48436.389	-70171.401	0.914	242° 25' 32"	-8.046	-389719.185894

倍面積合計	-332.048674
1/2	166.0243370

合計面積	166.0243370
------	-------------



画地出来形面積計算書

世界測地系

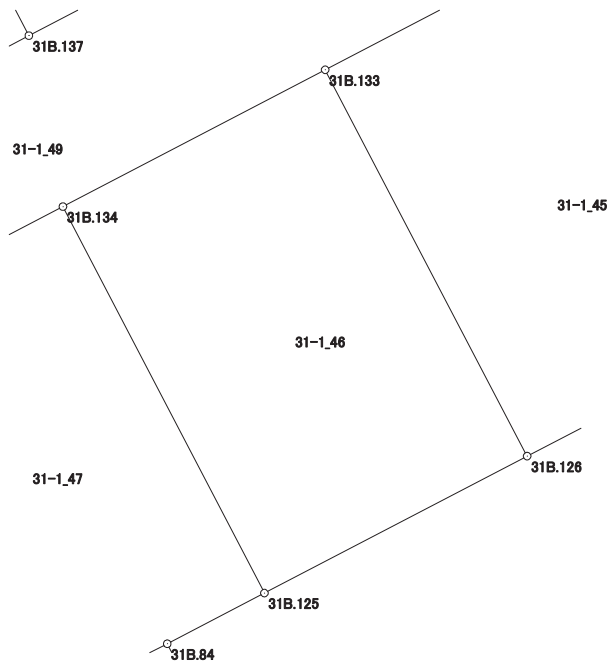
現場名：北部第三地区

地番名： 31-1_46

点名	Xn	Yn	距離	方向角	Yn+1-Yn-1	Xn × (Yn+1-Yn-1)
31B.133	48431.473	-70180.812	10.613	242° 26' 33"	-16.656	-806674.614288
31B.134	48426.563	-70190.221	15.640	152° 28' 12"	-2.180	-105569.907340
31B.125	48412.694	-70182.992	10.631	62° 28' 06"	16.656	806361.831264
31B.126	48417.608	-70173.565	15.645	332° 24' 17"	2.180	105550.385440

倍面積合計	-332.304924
1/2	166.1524620

合計面積	166.1524620
------	-------------



画地出来形面積計算書

世界測地系

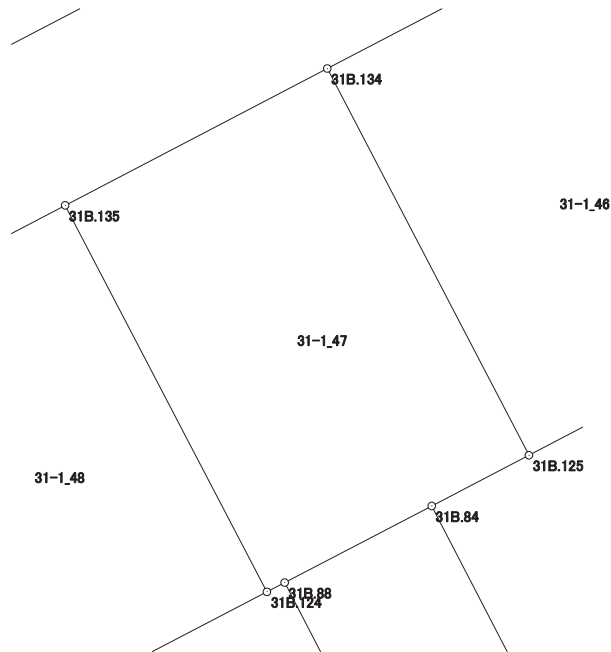
現場名：北部第三地区

地番名： 31-1_47

点名	Xn	Yn	距離	方向角	Yn+1-Yn-1	Xn × (Yn+1-Yn-1)
31B.134	48426.563	-70190.221	10.602	242° 25' 46"	-16.627	-805188.463001
31B.135	48421.656	-70199.619	15.633	152° 26' 12"	-2.164	-104784.463584
31B.124	48407.797	-70192.385	0.717	62° 23' 52"	7.869	380920.954593
31B.88	48408.129	-70191.750	5.945	62° 28' 41"	5.907	285946.818003
31B.84	48410.876	-70186.478	3.932	62° 27' 26"	8.758	423982.452008
31B.125	48412.694	-70182.992	15.640	332° 28' 12"	-3.743	-181208.713642

倍面積合計	-331.415623
1/2	165.7078115

合計面積	165.7078115
------	-------------



画地出来形面積計算書

世界測地系

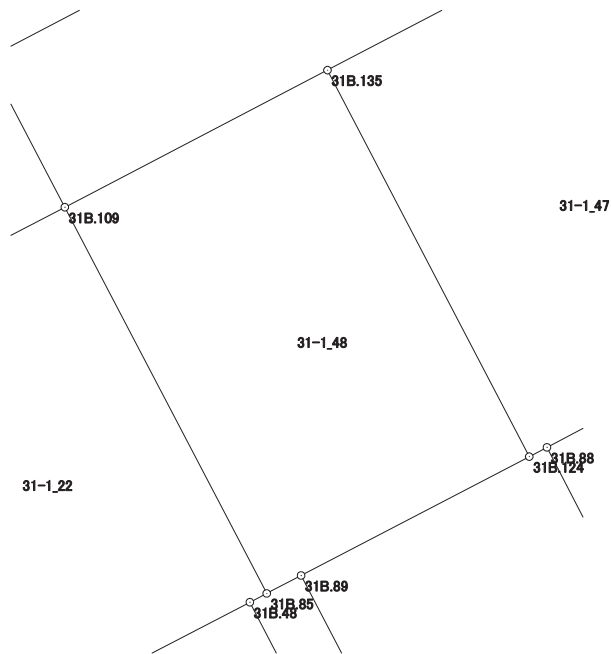
現場名：北部第三地区

地番名： 31-1_48

点名	Xn	Yn	距離	方向角	Yn+1-Yn-1	Xn × (Yn+1-Yn-1)
31B.135	48421.656	-70199.619	10.624	242° 26' 11"	-16.652	-806317.415712
31B.109	48416.740	-70209.037	15.627	152° 24' 30"	-2.180	-105548.493200
31B.85	48402.890	-70201.799	1.391	62° 27' 30"	8.471	410020.881190
31B.89	48403.533	-70200.566	9.226	62° 28' 16"	9.414	455670.859662
31B.124	48407.797	-70192.385	15.633	332° 26' 12"	0.947	45842.183759

倍面積合計	-331.984301
1/2	165.9921505

合計面積	165.9921505
------	-------------



画地出来形面積計算書

世界測地系

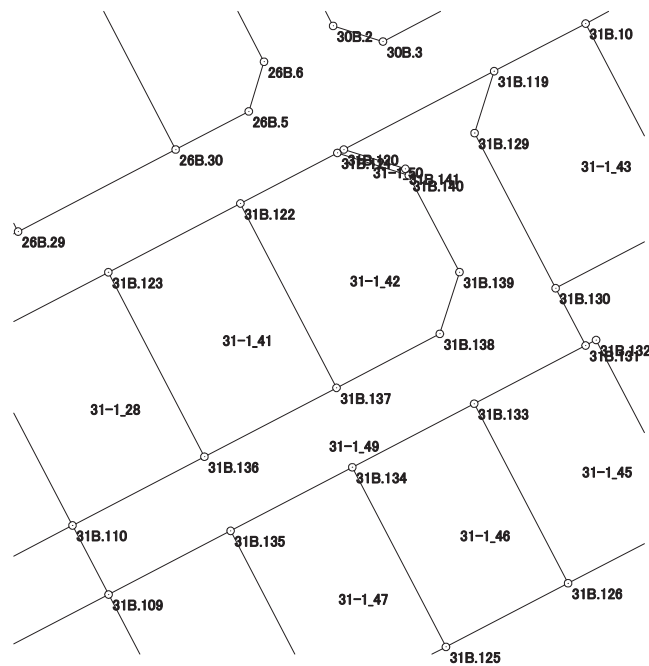
現場名：北部第三地区

地番名： 31-1_49

点名	Xn	Yn	距離	方向角	Yn+1-Yn-1	Xn × (Yn+1-Yn-1)
31B.119	48457.145	-70179.272	13.086	242° 28' 17"	-10.093	-489077.964485
31B.120	48451.097	-70190.876	4.979	107° 24' 05"	-6.853	-332035.367741
31B.141	48449.608	-70186.125	0.572	152° 10' 51"	5.018	243120.132944
31B.140	48449.102	-70185.858	8.431	152° 22' 38"	4.176	202323.449952
31B.139	48441.632	-70181.949	5.000	197° 38' 55"	2.393	115920.825376
31B.138	48436.867	-70183.465	9.001	242° 24' 57"	-9.494	-459859.615298
31B.137	48432.699	-70191.443	11.498	242° 26' 44"	-18.172	-880119.006228
31B.136	48427.380	-70201.637	11.486	242° 28' 57"	-20.381	-986998.431780
31B.110	48422.073	-70211.824	6.017	152° 24' 31"	-7.400	-358323.340200
31B.109	48416.740	-70209.037	10.624	62° 26' 11"	12.205	590926.311700
31B.135	48421.656	-70199.619	10.602	62° 25' 46"	18.816	911101.879296
31B.134	48426.563	-70190.221	10.613	62° 26' 33"	18.807	910758.370341
31B.133	48431.473	-70180.812	9.704	62° 25' 06"	18.010	872250.828730
31B.131	48435.966	-70172.211	4.991	332° 22' 38"	6.287	304516.918242
31B.130	48440.388	-70174.525	13.513	332° 24' 46"	-8.572	-415231.005936
31B.129	48452.365	-70180.783	5.013	17° 32' 32"	-4.747	-230003.376655

倍面積合計	-729.391742
1/2	364.6958710

合計面積	364.6958710
------	-------------



画地出来形面積計算書

世界測地系

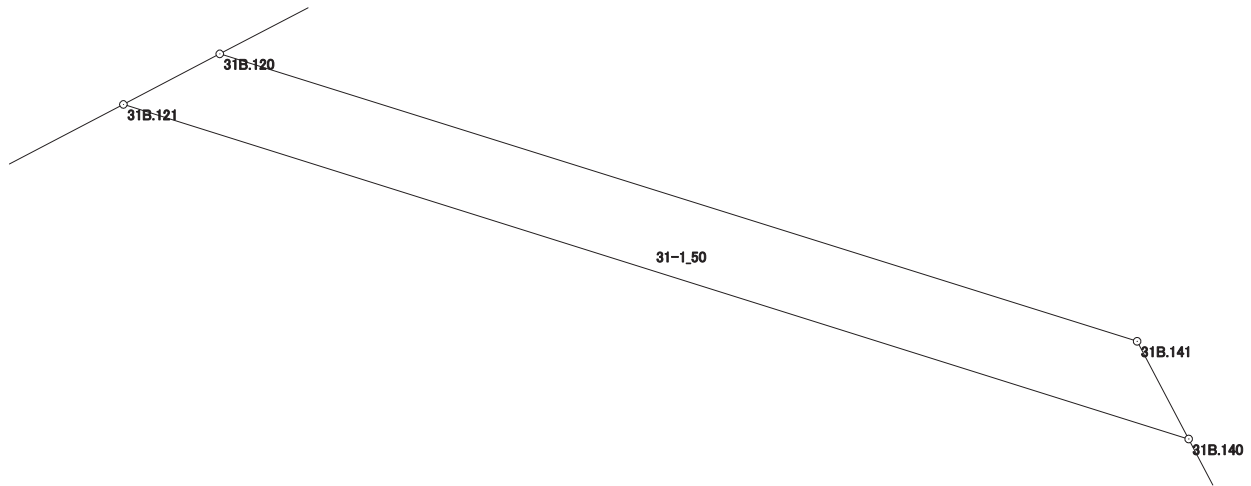
現場名：北部第三地区

地番名： 31-1_50

点名	Xn	Yn	距離	方向角	Yn+1-Yn-1	Xn × (Yn+1-Yn-1)
31B.120	48451.097	-70190.876	0.564	242° 17' 54"	-5.250	-254368.259250
31B.121	48450.835	-70191.375	5.783	107° 26' 19"	5.018	243126.290030
31B.140	48449.102	-70185.858	0.572	332° 10' 51"	5.250	254357.785500
31B.141	48449.608	-70186.125	4.979	287° 24' 05"	-5.018	-243120.132944

倍面積合計	-4.316664
1/2	2.1583320

合計面積	2.1583320
------	-----------



画地出来形面積計算書

世界測地系

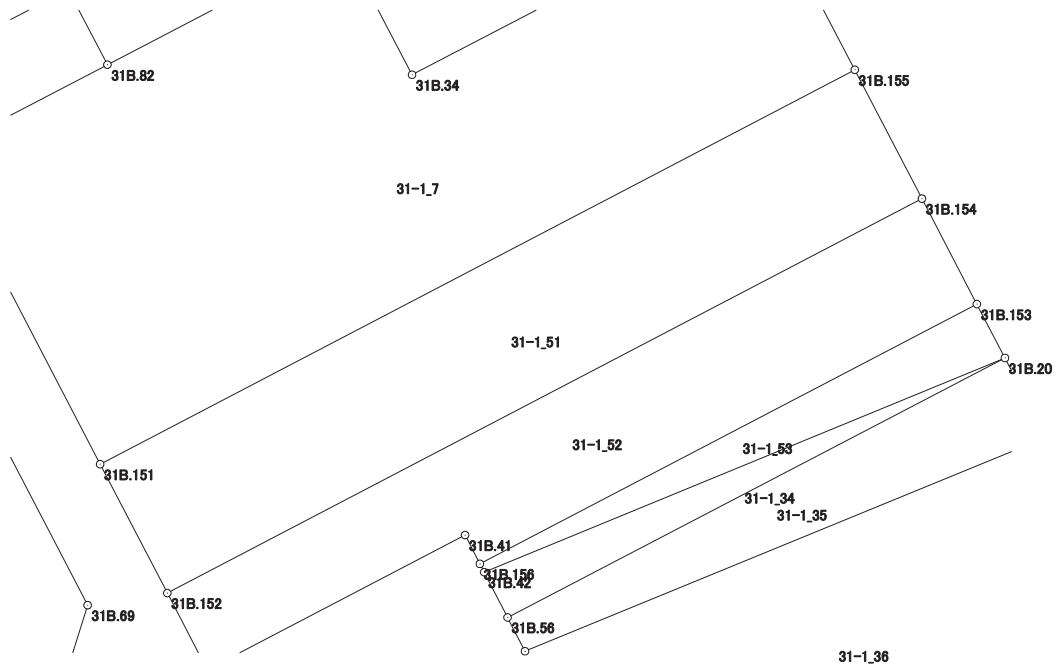
現場名：北部第三地区

地番名： 31-1_51

点名	Xn	Yn	距離	方向角	Yn+1-Yn-1	Xn × (Yn+1-Yn-1)
31B.154	48378.213	-70094.609	11.411	332° 28' 58"	53.962	2610585.129906
31B.155	48388.333	-70099.881	66.839	242° 24' 12"	-64.507	-3121386.196831
31B.151	48357.370	-70159.116	11.410	152° 28' 34"	-53.962	-2609460.399940
31B.152	48347.251	-70153.843	66.838	62° 24' 13"	64.507	3118736.120257

倍面積合計	-1525.346608
1/2	762.6733040

合計面積	762.6733040
------	-------------



画地出来形面積計算書

世界測地系

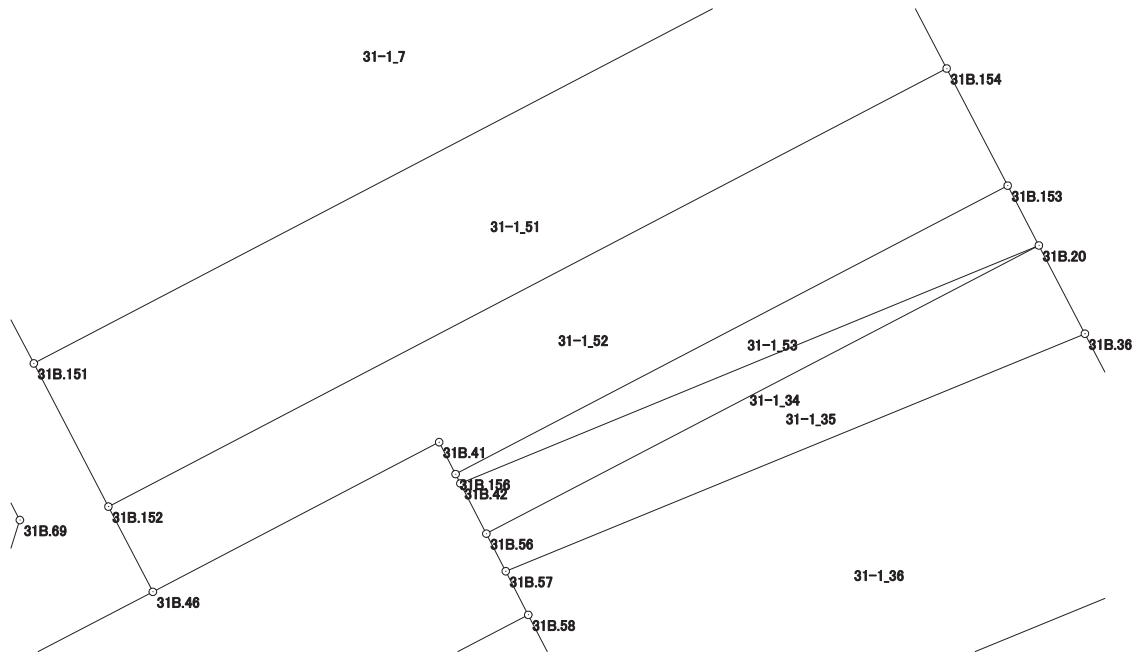
現場名：北部第三地区

地番名： 31-1_52

点名	Xn	Yn	距離	方向角	Yn+1-Yn-1	Xn × (Yn+1-Yn-1)
31B.152	48347.251	-70153.843	6.791	152° 27' 41"	-56.094	-2711990.697594
31B.46	48341.229	-70150.703	22.828	62° 24' 12"	23.371	1129782.862959
31B.41	48351.804	-70130.472	2.539	152° 42' 29"	21.395	1034486.846580
31B.156	48349.548	-70129.308	44.018	62° 24' 19"	40.175	1942443.090900
31B.153	48369.938	-70090.297	9.331	332° 28' 36"	34.699	1678388.478662
31B.154	48378.213	-70094.609	66.838	242° 24' 13"	-63.546	-3074241.923298

倍面積合計	-1131.341791
1/2	565.6708955

合計面積	565.6708955
------	-------------



画地出来形面積計算書

世界測地系

現場名：北部第三地区

地番名： 31-1_53

点名	Xn	Yn	距離	方向角	Yn+1-Yn-1	Xn × (Yn+1-Yn-1)
31B.156	48349.548	-70129.308	0.740	152° 44' 33"	-38.672	-1869773.720256
31B.42	48348.890	-70128.969	44.200	67° 38' 07"	41.214	1992651.152460
31B.20	48365.708	-70088.094	4.769	332° 29' 22"	38.672	1870398.659776
31B.153	48369.938	-70090.297	44.018	242° 24' 19"	-41.214	-1993518.624732

倍面積合計	-242.532752
1/2	121.2663760

合計面積	121.2663760
------	-------------

