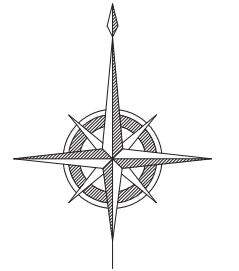


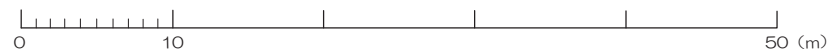
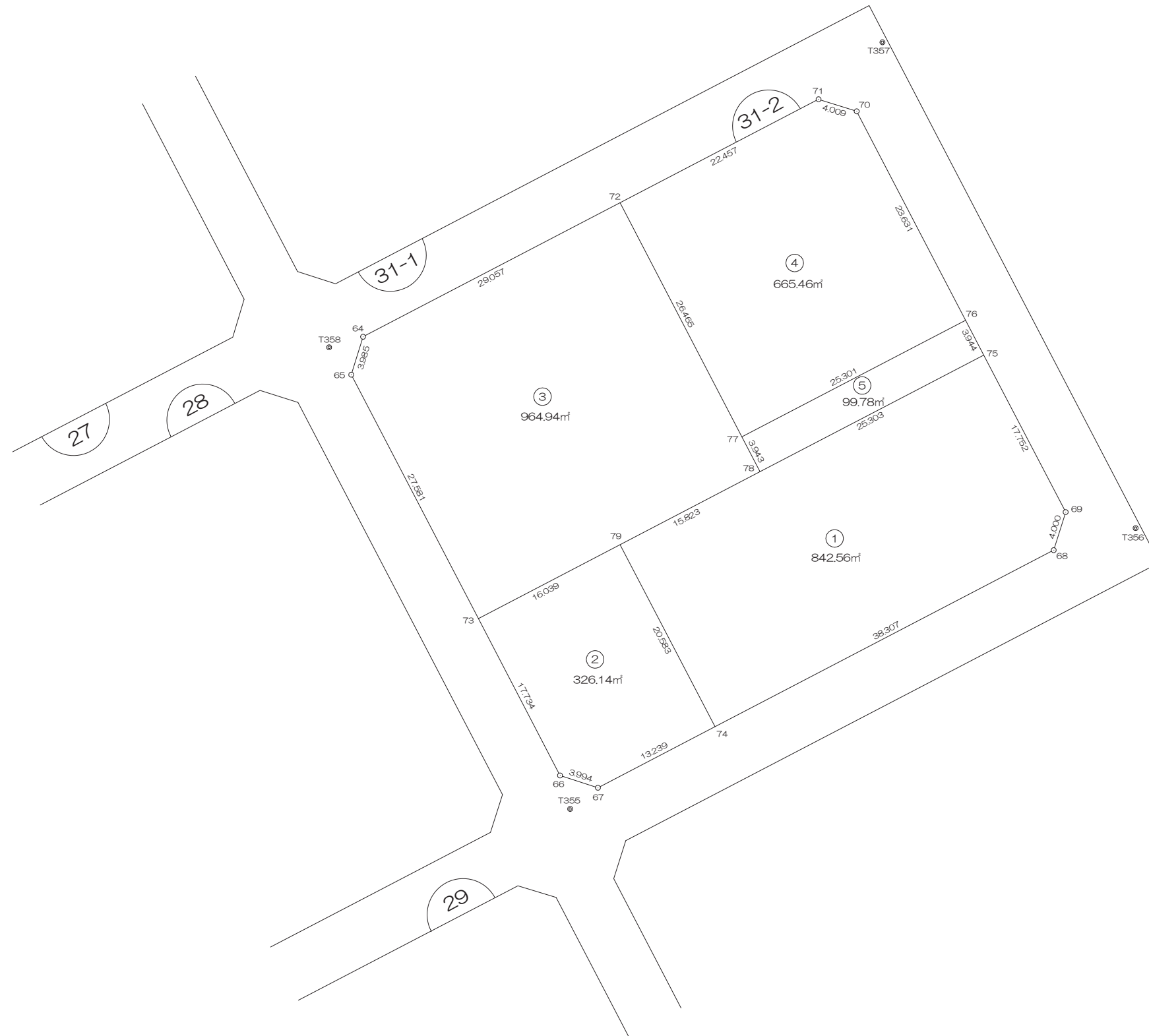
北部第三地区 画地出来形確認測量原図

〈31-2街区〉

平成二十四年三月



S=1:500



前橋市

画地出来形面積計算書

世界測地系

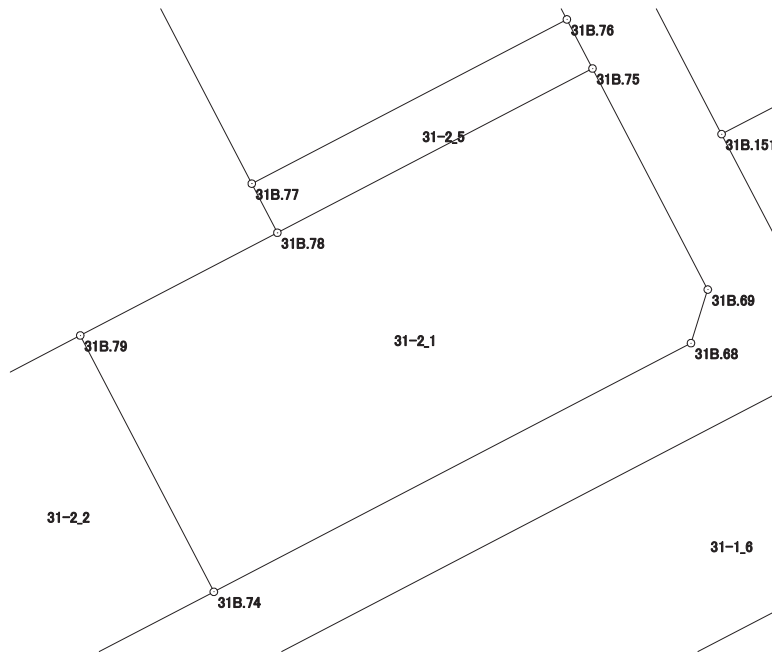
現場名：北部第三地区

地番名： 31-2_1

点名	Xn	Yn	距離	方向角	Yn+1-Yn-1	Xn × (Yn+1-Yn-1)
31B.79	48343.033	-70204.775	20.583	152° 28' 53"	-4.521	-218558.852193
31B.74	48324.779	-70195.265	38.307	62° 28' 11"	43.479	2101113.066141
31B.68	48342.485	-70161.296	4.000	17° 25' 45"	35.167	1700060.169995
31B.69	48346.301	-70160.098	17.752	332° 27' 38"	-7.010	-338907.570010
31B.75	48362.042	-70168.306	25.303	242° 28' 15"	-30.646	-1482103.139132
31B.78	48350.347	-70190.744	15.823	242° 28' 05"	-36.469	-1763288.804743

倍面積合計	-1685.129942
1/2	842.5649710

合計面積	842.5649710
------	-------------



画地出来形面積計算書

世界測地系

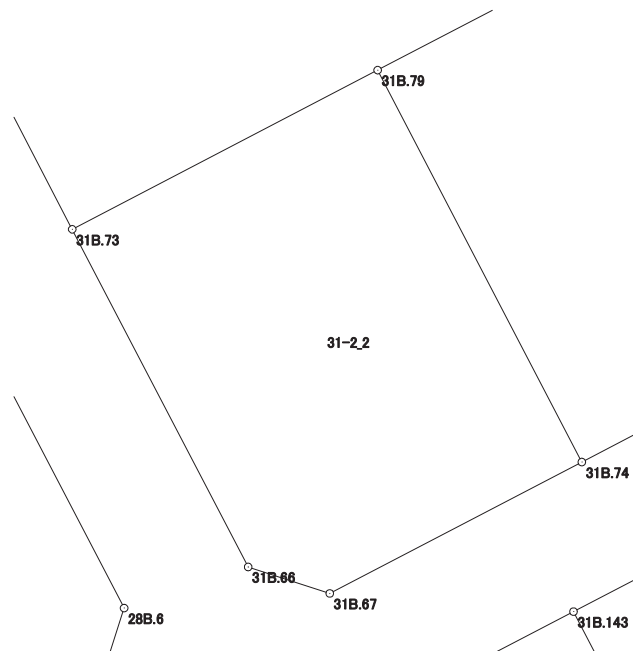
現場名：北部第三地区

地番名： 31-2_2

点名	Xn	Yn	距離	方向角	Yn+1-Yn-1	Xn × (Yn+1-Yn-1)
31B.73	48335.619	-70218.998	17.734	152° 28' 47"	-6.029	-291415.446951
31B.66	48319.892	-70210.804	3.994	107° 58' 53"	11.993	579500.464756
31B.67	48318.659	-70207.005	13.239	62° 28' 02"	15.539	750823.642201
31B.74	48324.779	-70195.265	20.583	332° 28' 53"	2.230	107764.257170
31B.79	48343.033	-70204.775	16.039	242° 28' 06"	-23.733	-1147325.202189

倍面積合計	-652.285013
1/2	326.1425065

合計面積	326.1425065
------	-------------



画地出来形面積計算書

世界測地系

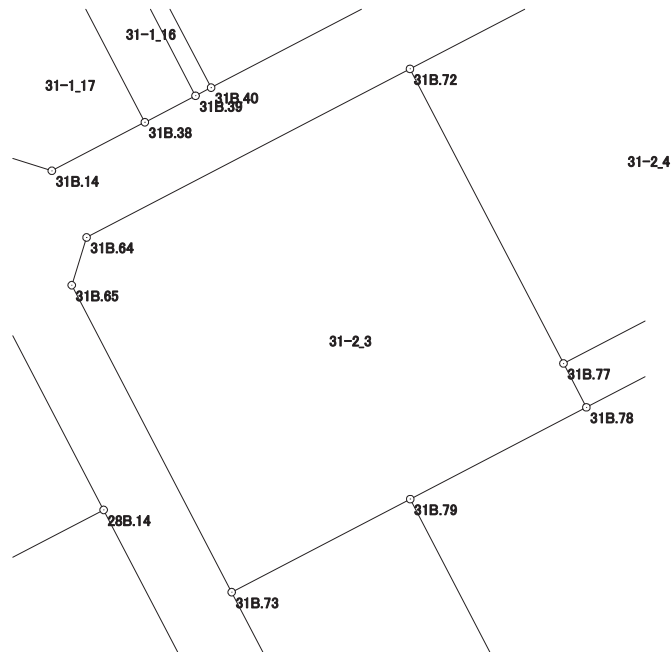
現場名：北部第三地区

地番名： 31-2_3

点名	Xn	Yn	距離	方向角	Yn+1-Yn-1	Xn × (Yn+1-Yn-1)
31B. 64	48363. 885	-70230. 561	3. 985	197° 14' 21"	-26. 948	-1303309. 972980
31B. 65	48360. 079	-70231. 742	27. 581	152° 28' 47"	11. 563	559187. 593477
31B. 73	48335. 619	-70218. 998	16. 039	62° 28' 06"	26. 967	1303466. 637573
31B. 79	48343. 033	-70204. 775	15. 823	62° 28' 05"	28. 254	1365884. 054382
31B. 78	48350. 347	-70190. 744	3. 943	332° 28' 47"	12. 209	590309. 386523
31B. 77	48353. 844	-70192. 566	26. 465	332° 28' 52"	-14. 050	-679371. 508200
31B. 72	48377. 315	-70204. 794	29. 057	242° 28' 16"	-37. 995	-1838096. 083425

倍面積合計	-1929. 892650
1/2	964. 9463250

合計面積	964. 9463250
------	--------------



画地出来形面積計算書

世界測地系

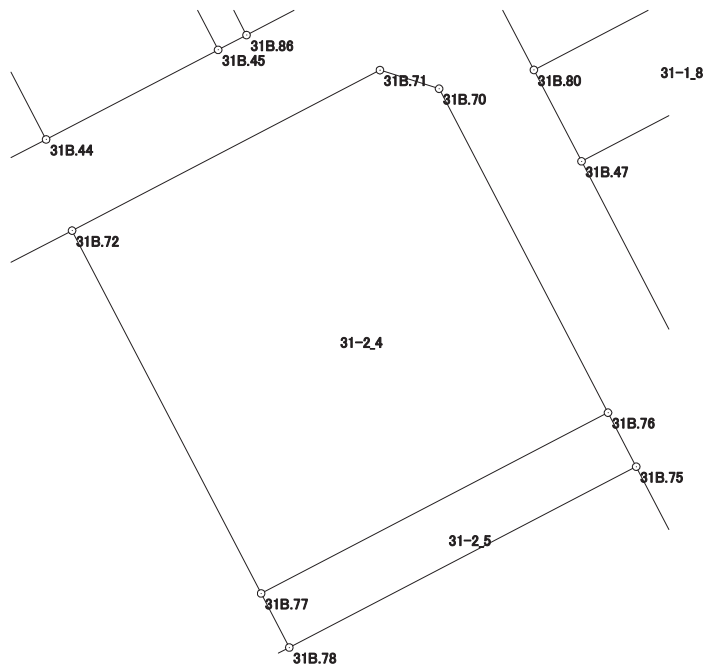
現場名：北部第三地区

地番名： 31-2_4

点名	Xn	Yn	距離	方向角	Yn+1-Yn-1	Xn × (Yn+1-Yn-1)
31B.72	48377.315	-70204.794	26.465	152° 28' 52"	-7.686	-371828.043090
31B.77	48353.844	-70192.566	25.301	62° 28' 07"	34.664	1676137.648416
31B.76	48365.539	-70170.130	23.631	332° 27' 36"	11.510	556687.353890
31B.70	48386.492	-70181.056	4.009	287° 28' 36"	-14.750	-713700.757000
31B.71	48387.696	-70184.880	22.457	242° 28' 02"	-23.738	-1148627.127648

倍面積合計	-1330.925432
1/2	665.4627160

合計面積	665.4627160
------	-------------



画地出来形面積計算書

世界測地系

現場名：北部第三地区

地番名： 31-2_5

点名	Xn	Yn	距離	方向角	Yn+1-Yn-1	Xn × (Yn+1-Yn-1)
31B.77	48353.844	-70192.566	3.943	152° 28' 47"	-20.614	-996766.140216
31B.78	48350.347	-70190.744	25.303	62° 28' 15"	24.260	1172979.418220
31B.75	48362.042	-70168.306	3.944	332° 27' 14"	20.614	996935.133788
31B.76	48365.539	-70170.130	25.301	242° 28' 07"	-24.260	-1173347.976140

倍面積合計	-199.564348
1/2	99.7821740

合計面積	99.7821740
------	------------

