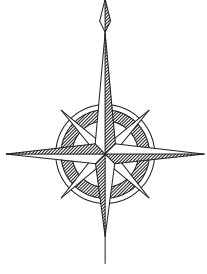
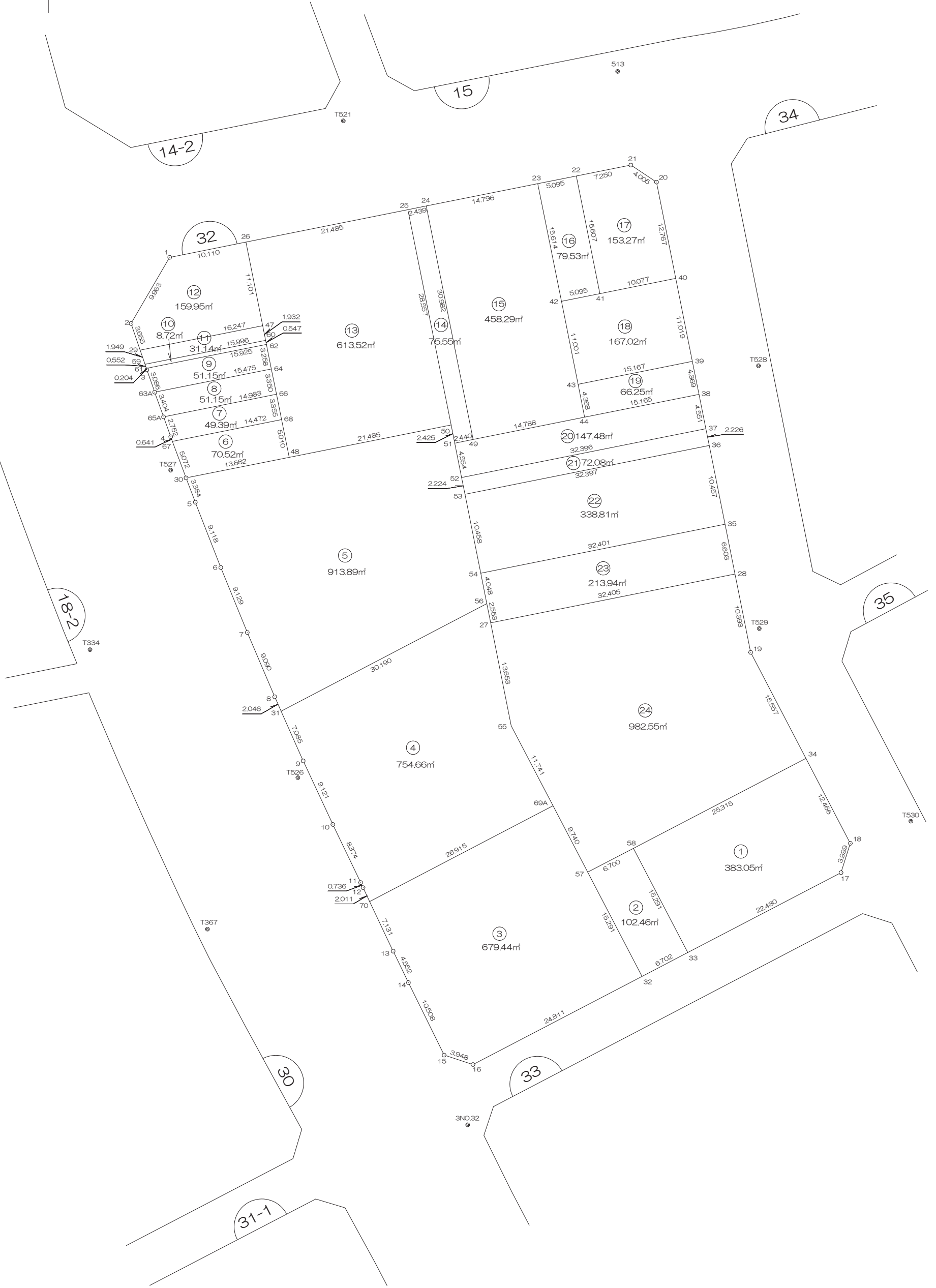


<32街区>

北部第三地区 画地出来形確認測量原図



S=1:500



画地出来形面積計算書

世界測地系

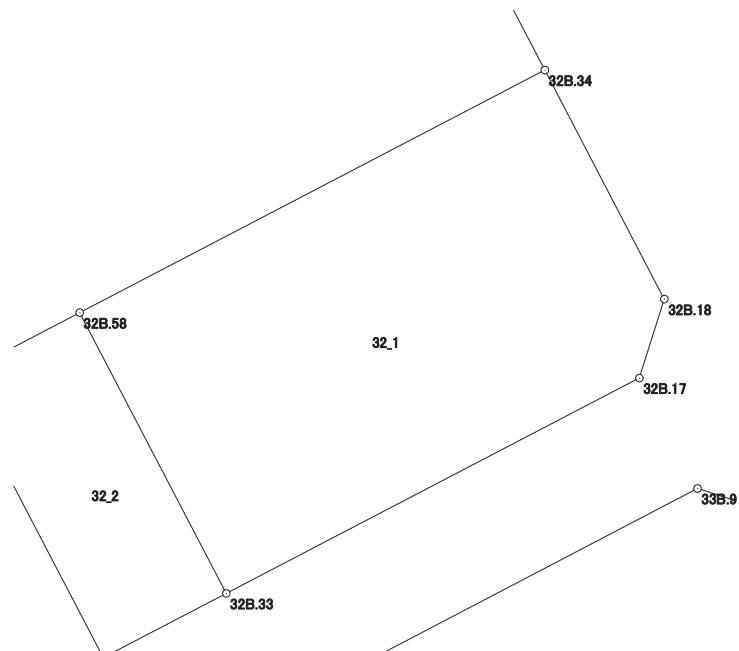
現場名：北部第三地区

地番名： 32_1

| 点名 | Xn | Yn | 距離 | 方向角 | Yn+1-Yn-1 | Xn × (Yn+1-Yn-1) |
|---------|------------|-------------|---------|--------------|-----------|------------------|
| 32B. 33 | 48505. 629 | -70099. 355 | 22. 480 | 62° 27' 37" | 27. 009 | 1310088. 533661 |
| 32B. 17 | 48516. 023 | -70079. 422 | 3. 999 | 17° 33' 54" | 21. 140 | 1025628. 726220 |
| 32B. 18 | 48519. 836 | -70078. 215 | 12. 466 | 332° 26' 02" | -4. 562 | -221347. 491832 |
| 32B. 34 | 48530. 887 | -70083. 984 | 25. 315 | 242° 27' 51" | -28. 216 | -1369347. 507592 |
| 32B. 58 | 48519. 184 | -70106. 431 | 15. 291 | 152° 26' 04" | -15. 371 | -745788. 377264 |

| | |
|-------|--------------|
| 倍面積合計 | -766. 116807 |
| 1/2 | 383. 0584035 |

| | |
|------|--------------|
| 合計面積 | 383. 0584035 |
|------|--------------|



画地出来形面積計算書

世界測地系

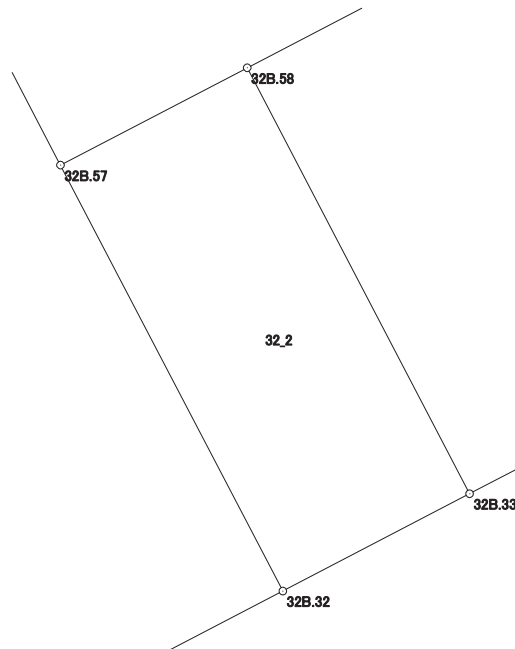
現場名：北部第三地区

地番名： 32_2

| 点名 | Xn | Yn | 距離 | 方向角 | Yn+1-Yn-1 | Xn × (Yn+1-Yn-1) |
|---------|------------|-------------|---------|--------------|-----------|------------------|
| 32B. 32 | 48502. 531 | -70105. 298 | 6. 702 | 62° 28' 03" | 13. 017 | 631357. 446027 |
| 32B. 33 | 48505. 629 | -70099. 355 | 15. 291 | 332° 26' 04" | -1. 133 | -54956. 877657 |
| 32B. 58 | 48519. 184 | -70106. 431 | 6. 700 | 242° 28' 02" | -13. 017 | -631574. 218128 |
| 32B. 57 | 48516. 087 | -70112. 372 | 15. 291 | 152° 26' 34" | 1. 133 | 54968. 726571 |

| | |
|-------|--------------|
| 倍面積合計 | -204. 923187 |
| 1/2 | 102. 4615935 |

| | |
|------|--------------|
| 合計面積 | 102. 4615935 |
|------|--------------|



画地出来形面積計算書

世界測地系

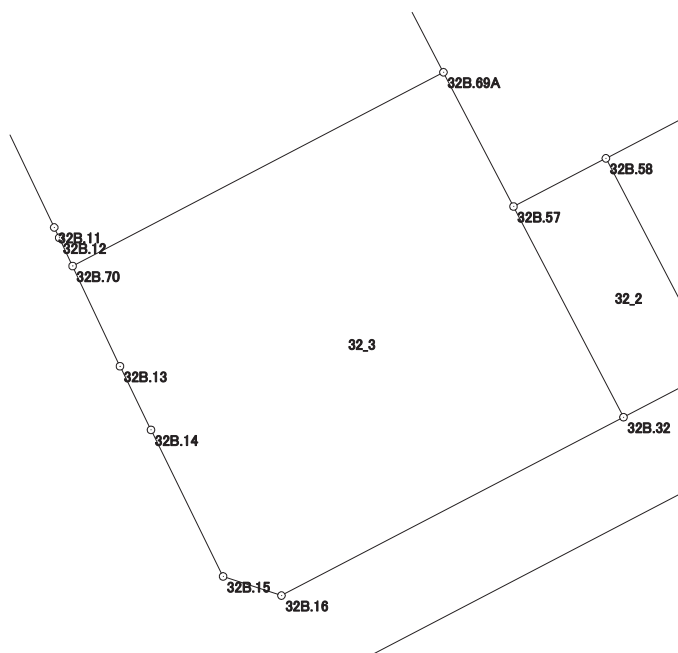
現場名：北部第三地区

地番名： 32_3

| 点名 | Xn | Yn | 距離 | 方向角 | Yn+1-Yn-1 | Xn × (Yn+1-Yn-1) |
|---------|-----------|------------|--------|--------------|-----------|------------------|
| 32B.70 | 48512.256 | -70140.732 | 7.131 | 154° 41' 46" | -20.806 | -1009345.998336 |
| 32B.13 | 48505.809 | -70137.684 | 4.552 | 154° 00' 33" | 5.043 | 244614.794787 |
| 32B.14 | 48501.717 | -70135.689 | 10.508 | 153° 48' 11" | 6.634 | 321760.390578 |
| 32B.15 | 48492.288 | -70131.050 | 3.948 | 108° 08' 12" | 8.391 | 406898.788608 |
| 32B.16 | 48491.059 | -70127.298 | 24.811 | 62° 27' 36" | 25.752 | 1248741.751368 |
| 32B.32 | 48502.531 | -70105.298 | 15.291 | 332° 26' 34" | 14.926 | 723948.777706 |
| 32B.57 | 48516.087 | -70112.372 | 9.740 | 332° 26' 35" | -11.580 | -561816.287460 |
| 32B.69A | 48524.722 | -70116.878 | 26.915 | 242° 24' 31" | -28.360 | -1376161.115920 |

| | |
|-------|--------------|
| 倍面積合計 | -1358.898669 |
| 1/2 | 679.4493345 |

| | |
|------|-------------|
| 合計面積 | 679.4493345 |
|------|-------------|



画地出来形面積計算書

世界測地系

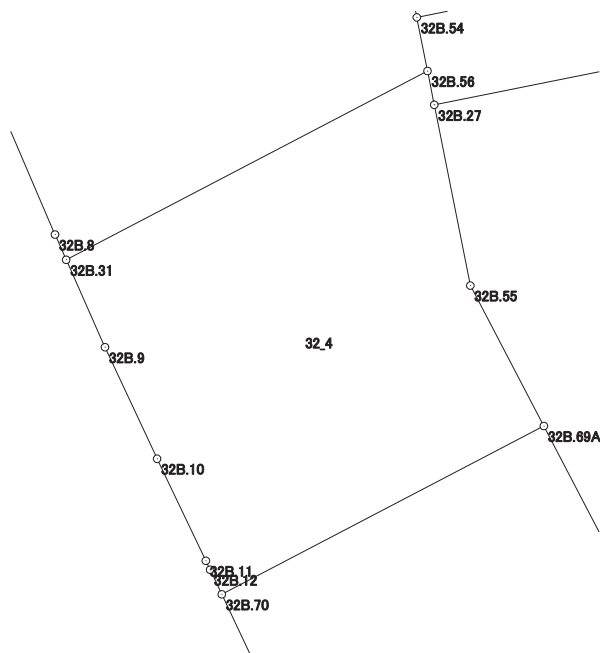
現場名：北部第三地区

地番名： 32_4

| 点名 | Xn | Yn | 距離 | 方向角 | Yn+1-Yn-1 | Xn × (Yn+1-Yn-1) |
|---------|-----------|------------|--------|--------------|-----------|------------------|
| 32B.70 | 48512.256 | -70140.732 | 26.915 | 62° 24' 31" | 24.714 | 1198931.894784 |
| 32B.69A | 48524.722 | -70116.878 | 11.741 | 332° 21' 17" | 18.406 | 893146.033132 |
| 32B.55 | 48535.123 | -70122.326 | 13.653 | 348° 42' 50" | -8.120 | -394105.198760 |
| 32B.27 | 48548.512 | -70124.998 | 2.553 | 348° 42' 28" | -3.172 | -153995.880064 |
| 32B.56 | 48551.016 | -70125.498 | 30.190 | 242° 24' 28" | -27.256 | -1323306.492096 |
| 32B.31 | 48537.033 | -70152.254 | 7.085 | 156° 04' 34" | -23.883 | -1159209.959139 |
| 32B.9 | 48530.557 | -70149.381 | 9.121 | 154° 57' 48" | 6.733 | 326756.240281 |
| 32B.10 | 48522.293 | -70145.521 | 8.374 | 154° 27' 47" | 7.470 | 362461.528710 |
| 32B.11 | 48514.737 | -70141.911 | 0.736 | 154° 18' 20" | 3.929 | 190614.401673 |
| 32B.12 | 48514.074 | -70141.592 | 2.011 | 154° 41' 01" | 1.179 | 57198.093246 |

| | |
|-------|--------------|
| 倍面積合計 | -1509.338233 |
| 1/2 | 754.6691165 |

| | |
|------|-------------|
| 合計面積 | 754.6691165 |
|------|-------------|



画地出来形面積計算書

世界測地系

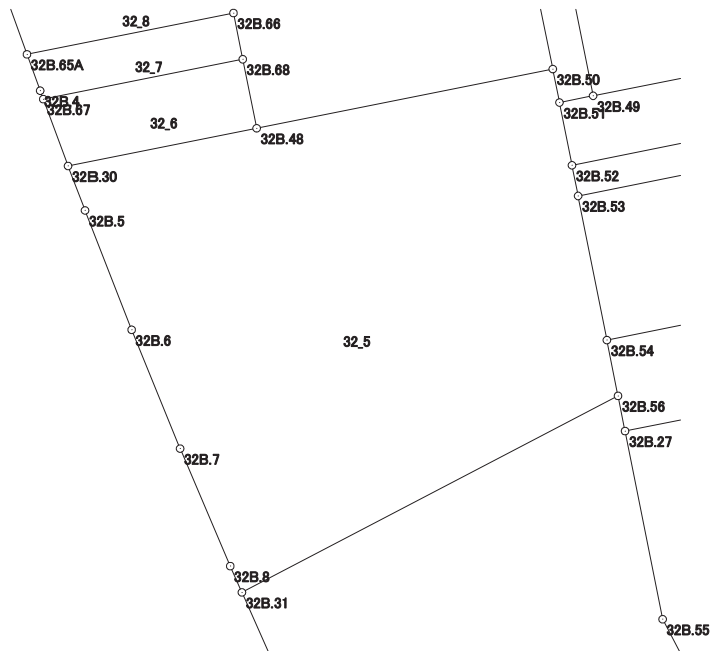
現場名：北部第三地区

地番名： 32_5

| 点名 | Xn | Yn | 距離 | 方向角 | Yn+1-Yn-1 | Xn × (Yn+1-Yn-1) |
|--------|-----------|------------|--------|--------------|-----------|------------------|
| 32B.56 | 48551.016 | -70125.498 | 4.048 | 348° 43' 04" | 25.964 | 1260578.579424 |
| 32B.54 | 48554.986 | -70126.290 | 10.458 | 348° 42' 45" | -2.839 | -137847.605254 |
| 32B.53 | 48565.242 | -70128.337 | 2.224 | 348° 41' 42" | -2.483 | -120587.495886 |
| 32B.52 | 48567.423 | -70128.773 | 4.554 | 348° 43' 02" | -1.327 | -64448.970321 |
| 32B.51 | 48571.889 | -70129.664 | 2.425 | 348° 42' 14" | -1.366 | -66349.200374 |
| 32B.50 | 48574.267 | -70130.139 | 21.485 | 258° 41' 30" | -21.543 | -1046435.433981 |
| 32B.48 | 48570.054 | -70151.207 | 13.682 | 258° 41' 45" | -34.485 | -1674938.312190 |
| 32B.30 | 48567.372 | -70164.624 | 3.384 | 159° 04' 10" | -12.208 | -592910.477376 |
| 32B.5 | 48564.211 | -70163.415 | 9.118 | 158° 40' 29" | 4.525 | 219753.054775 |
| 32B.6 | 48555.717 | -70160.099 | 9.129 | 157° 48' 55" | 6.763 | 328382.314071 |
| 32B.7 | 48547.264 | -70156.652 | 9.090 | 156° 52' 54" | 7.016 | 340607.604224 |
| 32B.8 | 48538.904 | -70153.083 | 2.046 | 156° 06' 10" | 4.398 | 213474.099792 |
| 32B.31 | 48537.033 | -70152.254 | 30.190 | 62° 24' 28" | 27.585 | 1338894.055305 |

| | |
|-------|--------------|
| 倍面積合計 | -1827.787791 |
| 1/2 | 913.8938955 |

| | |
|------|-------------|
| 合計面積 | 913.8938955 |
|------|-------------|



画地出来形面積計算書

世界測地系

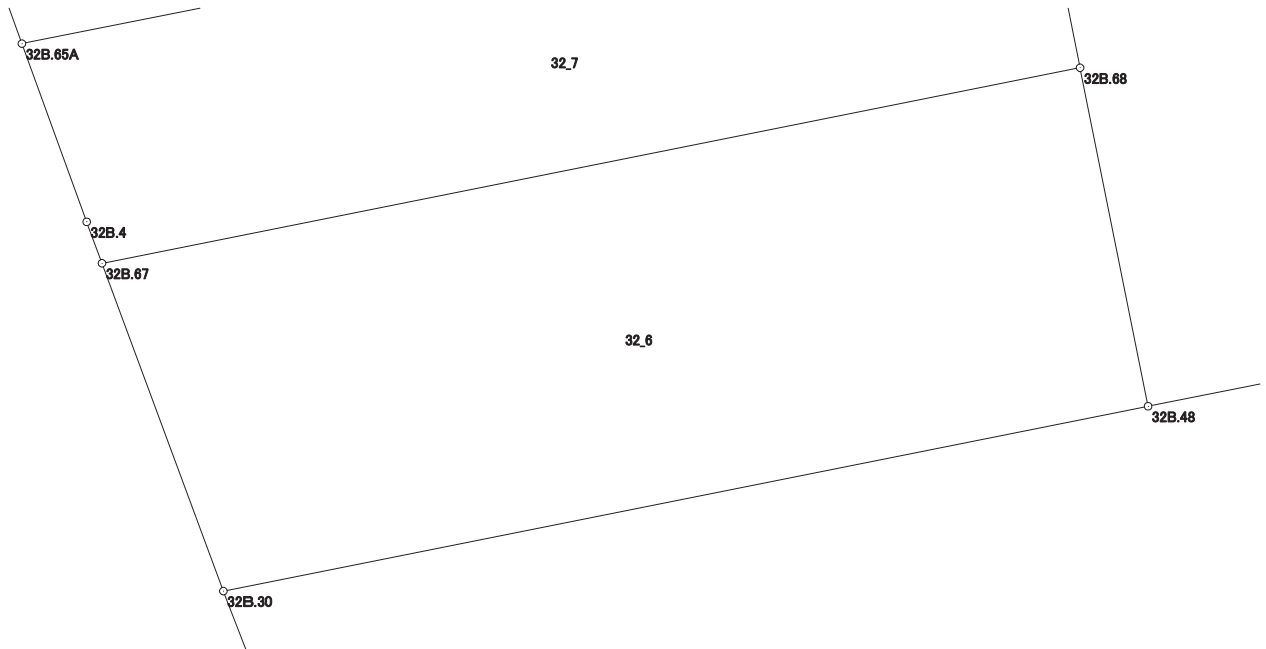
現場名：北部第三地区

地番名： 32_6

| 点名 | Xn | Yn | 距離 | 方向角 | Yn+1-Yn-1 | Xn × (Yn+1-Yn-1) |
|--------|-----------|------------|--------|--------------|-----------|------------------|
| 32B.30 | 48567.372 | -70164.624 | 13.682 | 78° 41' 45" | 15.178 | 737155.572216 |
| 32B.48 | 48570.054 | -70151.207 | 5.010 | 348° 38' 19" | 12.430 | 603725.771220 |
| 32B.68 | 48574.966 | -70152.194 | 14.472 | 258° 41' 41" | -15.178 | -737270.833948 |
| 32B.67 | 48572.129 | -70166.385 | 5.072 | 159° 41' 09" | -12.430 | -603751.563470 |

| | |
|-------|-------------|
| 倍面積合計 | -141.053982 |
| 1/2 | 70.5269910 |

| | |
|------|------------|
| 合計面積 | 70.5269910 |
|------|------------|



画地出来形面積計算書

世界測地系

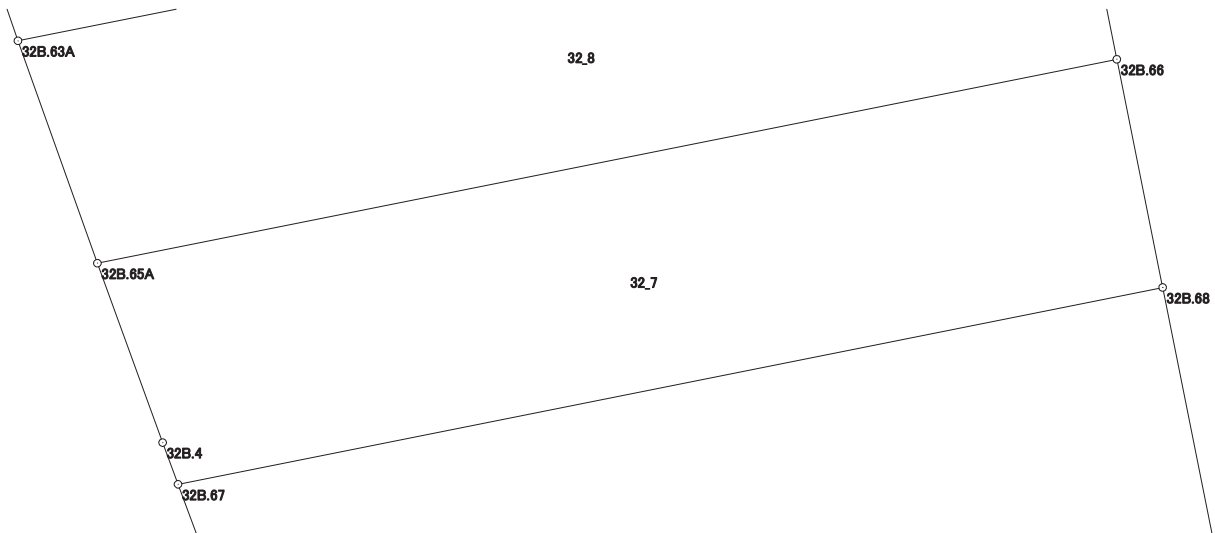
現場名：北部第三地区

地番名： 32_7

| 点名 | Xn | Yn | 距離 | 方向角 | Yn+1-Yn-1 | Xn × (Yn+1-Yn-1) |
|----------|------------|-------------|---------|--------------|-----------|------------------|
| 32B. 68 | 48574. 966 | -70152. 194 | 3. 355 | 348° 38' 11" | 13. 530 | 657219. 289980 |
| 32B. 66 | 48578. 255 | -70152. 855 | 14. 983 | 258° 41' 16" | -15. 353 | -745821. 949015 |
| 32B. 65A | 48575. 316 | -70167. 547 | 2. 752 | 160° 01' 26" | -13. 752 | -668007. 745632 |
| 32B. 4 | 48572. 730 | -70166. 607 | 0. 641 | 159° 43' 36" | 1. 162 | 56441. 512260 |
| 32B. 67 | 48572. 129 | -70166. 385 | 14. 472 | 78° 41' 41" | 14. 413 | 700070. 095277 |

| | |
|-------|-------------|
| 倍面積合計 | -98. 797130 |
| 1/2 | 49. 3985650 |

| | |
|------|-------------|
| 合計面積 | 49. 3985650 |
|------|-------------|



画地出来形面積計算書

世界測地系

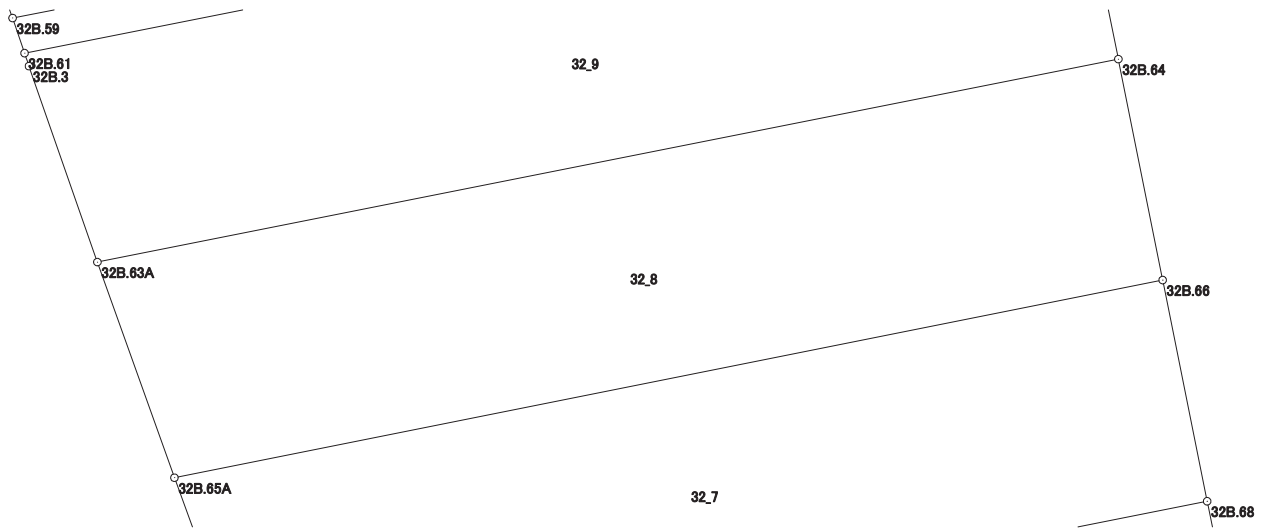
現場名：北部第三地区

地番名： 32_8

| 点名 | Xn | Yn | 距離 | 方向角 | Yn+1-Yn-1 | Xn × (Yn+1-Yn-1) |
|---------|-----------|------------|--------|--------------|-----------|------------------|
| 32B.63A | 48578.522 | -70168.692 | 3.404 | 160° 20' 46" | -14.033 | -681702.399226 |
| 32B.65A | 48575.316 | -70167.547 | 14.983 | 78° 41' 16" | 15.837 | 769287.279492 |
| 32B.66 | 48578.255 | -70152.855 | 3.350 | 348° 39' 24" | 14.033 | 681698.652415 |
| 32B.64 | 48581.540 | -70153.514 | 15.475 | 258° 45' 14" | -15.837 | -769385.848980 |

| | |
|-------|-------------|
| 倍面積合計 | -102.316299 |
| 1/2 | 51.1581495 |

| | |
|------|------------|
| 合計面積 | 51.1581495 |
|------|------------|



画地出来形面積計算書

世界測地系

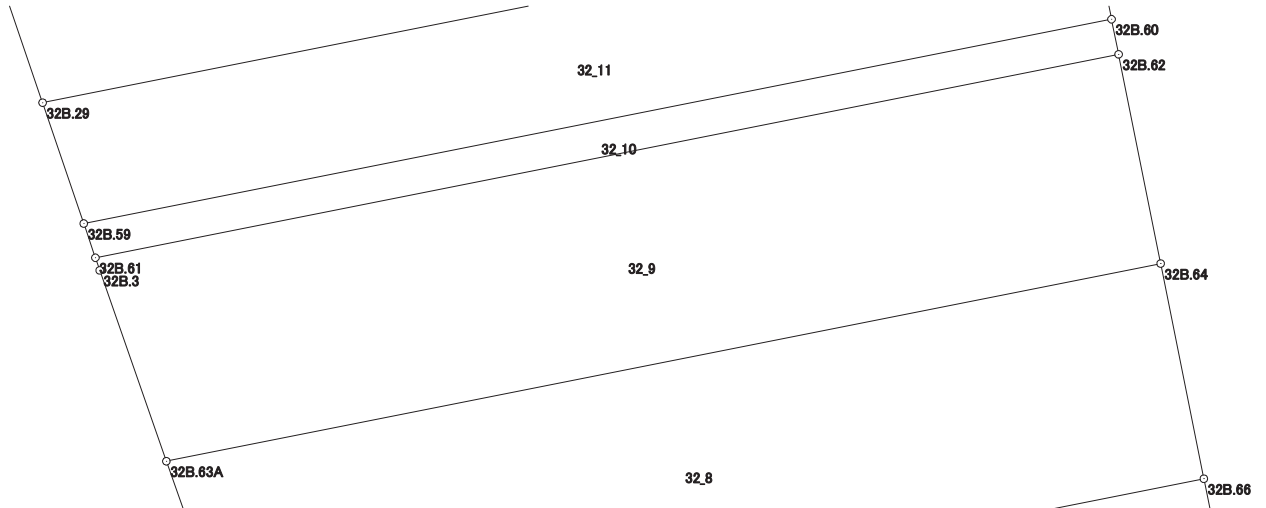
現場名：北部第三地区

地番名： 32_9

| 点名 | Xn | Yn | 距離 | 方向角 | Yn+1-Yn-1 | Xn × (Yn+1-Yn-1) |
|----------|------------|-------------|---------|--------------|-----------|------------------|
| 32B. 63A | 48578. 522 | -70168. 692 | 15. 475 | 78° 45' 14" | 16. 195 | 786729. 163790 |
| 32B. 64 | 48581. 540 | -70153. 514 | 3. 258 | 348° 38' 06" | 14. 536 | 706181. 265440 |
| 32B. 62 | 48584. 734 | -70154. 156 | 15. 925 | 258° 45' 23" | -16. 261 | -790036. 359574 |
| 32B. 61 | 48581. 629 | -70169. 775 | 0. 204 | 161° 07' 15" | -15. 553 | -755590. 075837 |
| 32B. 3 | 48581. 436 | -70169. 709 | 3. 086 | 160° 45' 39" | 1. 083 | 52613. 695188 |

| | |
|-------|--------------|
| 倍面積合計 | -102. 310993 |
| 1/2 | 51. 1554965 |

| | |
|------|-------------|
| 合計面積 | 51. 1554965 |
|------|-------------|



画地出来形面積計算書

世界測地系

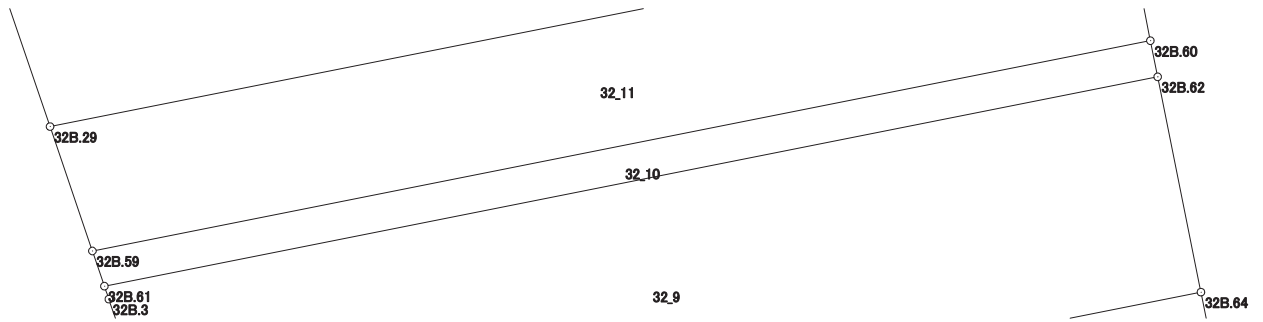
現場名：北部第三地区

地番名： 32_10

| 点名 | Xn | Yn | 距離 | 方向角 | Yn+1-Yn-1 | Xn × (Yn+1-Yn-1) |
|---------|------------|-------------|---------|--------------|-----------|------------------|
| 32B. 62 | 48584. 734 | -70154. 156 | 0. 547 | 348° 36' 28" | 15. 511 | 753597. 809074 |
| 32B. 60 | 48585. 270 | -70154. 264 | 15. 996 | 258° 45' 22" | -15. 797 | -767501. 510190 |
| 32B. 59 | 48582. 151 | -70169. 953 | 0. 552 | 161° 10' 15" | -15. 511 | -753557. 744161 |
| 32B. 61 | 48581. 629 | -70169. 775 | 15. 925 | 78° 45' 23" | 15. 797 | 767443. 993313 |

| | |
|-------|-------------|
| 倍面積合計 | -17. 451964 |
| 1/2 | 8. 7259820 |

| | |
|------|------------|
| 合計面積 | 8. 7259820 |
|------|------------|



画地出来形面積計算書

世界測地系

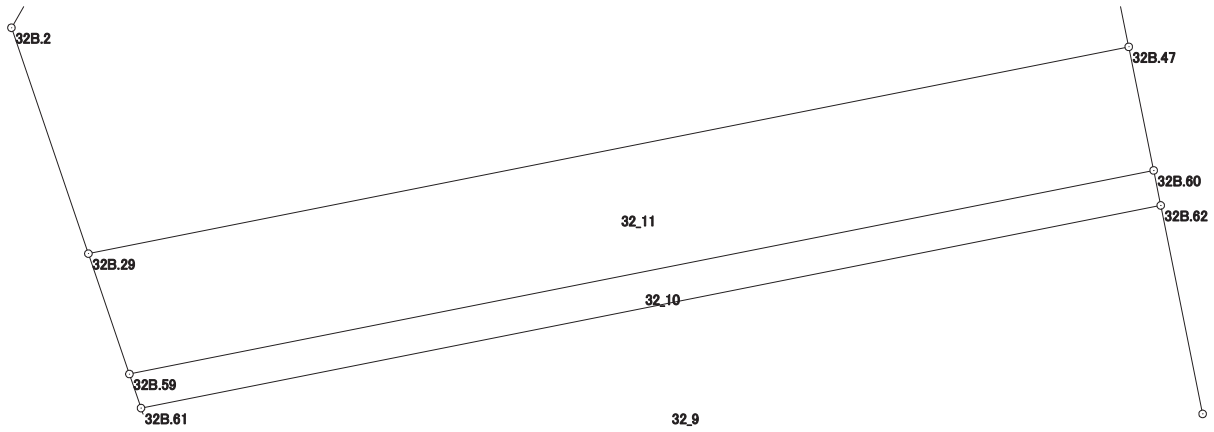
現場名：北部第三地区

地番名： 32_11

| 点名 | Xn | Yn | 距離 | 方向角 | Yn+1-Yn-1 | Xn × (Yn+1-Yn-1) |
|---------|------------|-------------|---------|--------------|-----------|------------------|
| 32B. 60 | 48585. 270 | -70154. 264 | 1. 932 | 348° 35' 49" | 15. 307 | 743694. 727890 |
| 32B. 47 | 48587. 164 | -70154. 646 | 16. 247 | 258° 45' 21" | -16. 317 | -792796. 754988 |
| 32B. 29 | 48583. 996 | -70170. 581 | 1. 949 | 161° 12' 09" | -15. 307 | -743675. 226772 |
| 32B. 59 | 48582. 151 | -70169. 953 | 15. 996 | 78° 45' 22" | 16. 317 | 792714. 957867 |

| | |
|-------|-------------|
| 倍面積合計 | -62. 296003 |
| 1/2 | 31. 1480015 |

| | |
|------|-------------|
| 合計面積 | 31. 1480015 |
|------|-------------|



画地出来形面積計算書

世界測地系

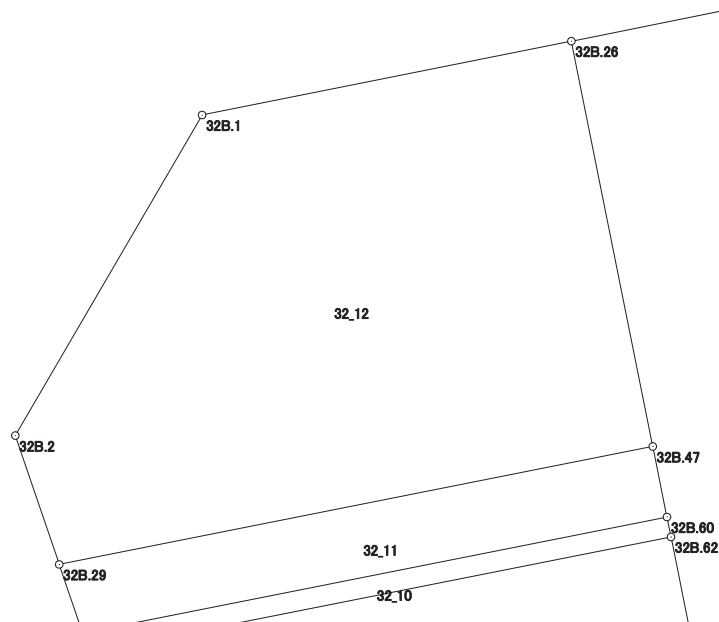
現場名：北部第三地区

地番名： 32_12

| 点名 | Xn | Yn | 距離 | 方向角 | Yn+1-Yn-1 | Xn × (Yn+1-Yn-1) |
|--------|-----------|------------|--------|--------------|-----------|------------------|
| 32B.47 | 48587.164 | -70154.646 | 11.101 | 348° 38' 55" | 13.750 | 668073.505000 |
| 32B.26 | 48598.048 | -70156.831 | 10.110 | 258° 41' 20" | -12.099 | -587987.782752 |
| 32B.1 | 48596.065 | -70166.745 | 9.963 | 210° 13' 19" | -14.929 | -725490.654385 |
| 32B.2 | 48587.456 | -70171.760 | 3.655 | 161° 11' 00" | -3.836 | -186381.481216 |
| 32B.29 | 48583.996 | -70170.581 | 16.247 | 78° 45' 21" | 17.114 | 831466.507544 |

| | |
|-------|-------------|
| 倍面積合計 | -319.905809 |
| 1/2 | 159.9529045 |

| | |
|------|-------------|
| 合計面積 | 159.9529045 |
|------|-------------|



画地出来形面積計算書

世界測地系

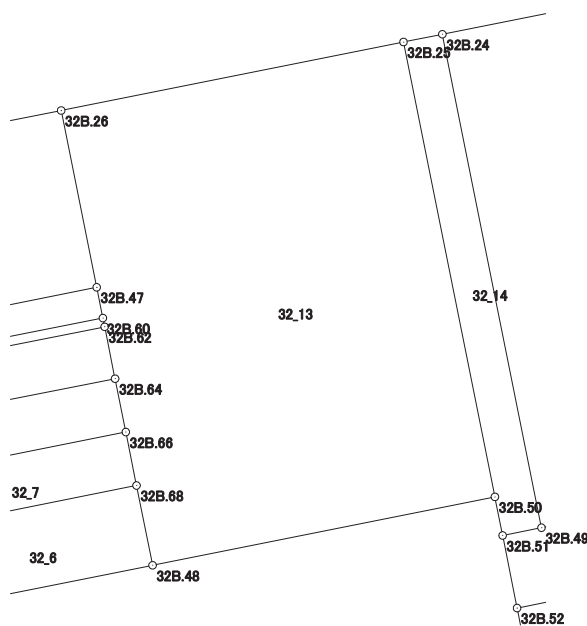
現場名：北部第三地区

地番名： 32_13

| 点名 | Xn | Yn | 距離 | 方向角 | Yn+1-Yn-1 | Xn × (Yn+1-Yn-1) |
|--------|-----------|------------|--------|--------------|-----------|------------------|
| 32B.26 | 48598.048 | -70156.831 | 11.101 | 168° 38' 55" | -18.882 | -917628.342336 |
| 32B.47 | 48587.164 | -70154.646 | 1.932 | 168° 35' 49" | 2.567 | 124723.249988 |
| 32B.60 | 48585.270 | -70154.264 | 0.547 | 168° 36' 28" | 0.490 | 23806.782300 |
| 32B.62 | 48584.734 | -70154.156 | 3.258 | 168° 38' 06" | 0.750 | 36438.550500 |
| 32B.64 | 48581.540 | -70153.514 | 3.350 | 168° 39' 24" | 1.301 | 63204.583540 |
| 32B.66 | 48578.255 | -70152.855 | 3.355 | 168° 38' 11" | 1.320 | 64123.296600 |
| 32B.68 | 48574.966 | -70152.194 | 5.010 | 168° 38' 19" | 1.648 | 80051.543968 |
| 32B.48 | 48570.054 | -70151.207 | 21.485 | 78° 41' 30" | 22.055 | 1071212.540970 |
| 32B.50 | 48574.267 | -70130.139 | 28.557 | 348° 38' 24" | 15.443 | 750132.405281 |
| 32B.25 | 48602.265 | -70135.764 | 21.485 | 258° 40' 50" | -26.692 | -1297291.657380 |

| | |
|-------|--------------|
| 倍面積合計 | -1227.046569 |
| 1/2 | 613.5232845 |

| | |
|------|-------------|
| 合計面積 | 613.5232845 |
|------|-------------|



画地出来形面積計算書

世界測地系

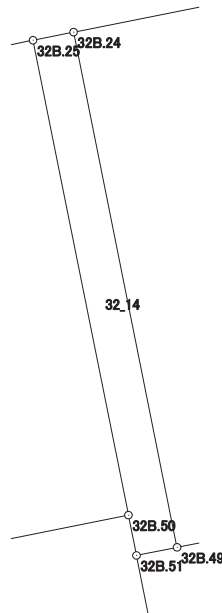
現場名：北部第三地区

地番名： 32_14

| 点名 | Xn | Yn | 距離 | 方向角 | Yn+1-Yn-1 | Xn × (Yn+1-Yn-1) |
|---------|------------|-------------|---------|--------------|-----------|------------------|
| 32B. 51 | 48571. 889 | -70129. 664 | 2. 440 | 78° 40' 51" | 2. 868 | 139304. 177652 |
| 32B. 49 | 48572. 368 | -70127. 271 | 30. 982 | 348° 38' 35" | -3. 708 | -180106. 340544 |
| 32B. 24 | 48602. 743 | -70133. 372 | 2. 439 | 258° 41' 57" | -8. 493 | -412783. 096299 |
| 32B. 25 | 48602. 265 | -70135. 764 | 28. 557 | 168° 38' 24" | 3. 233 | 157131. 122745 |
| 32B. 50 | 48574. 267 | -70130. 139 | 2. 425 | 168° 42' 14" | 6. 100 | 296303. 028700 |

| | |
|-------|--------------|
| 倍面積合計 | -151. 107746 |
| 1/2 | 75. 5538730 |

| | |
|------|-------------|
| 合計面積 | 75. 5538730 |
|------|-------------|



画地出来形面積計算書

世界測地系

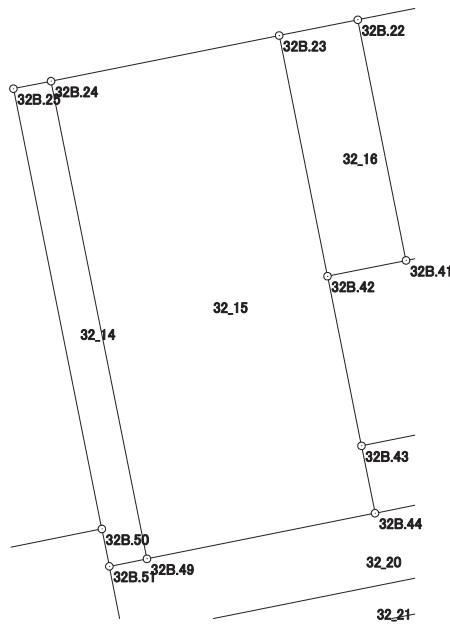
現場名：北部第三地区

地番名： 32_15

| 点名 | Xn | Yn | 距離 | 方向角 | Yn+1-Yn-1 | Xn × (Yn+1-Yn-1) |
|--------|-----------|------------|--------|--------------|-----------|------------------|
| 32B.49 | 48572.368 | -70127.271 | 14.788 | 78° 41' 13" | 20.602 | 1000687.925536 |
| 32B.44 | 48575.269 | -70112.770 | 4.368 | 348° 39' 33" | 13.642 | 662663.819698 |
| 32B.43 | 48579.552 | -70113.629 | 11.001 | 348° 39' 19" | -3.023 | -146855.985696 |
| 32B.42 | 48590.338 | -70115.793 | 15.614 | 348° 39' 25" | -5.235 | -254370.419430 |
| 32B.23 | 48605.647 | -70118.864 | 14.796 | 258° 40' 51" | -17.579 | -854438.668613 |
| 32B.24 | 48602.743 | -70133.372 | 30.982 | 168° 38' 35" | -8.407 | -408603.260401 |

| | |
|-------|-------------|
| 倍面積合計 | -916.588906 |
| 1/2 | 458.2944530 |

| | |
|------|-------------|
| 合計面積 | 458.2944530 |
|------|-------------|



画地出来形面積計算書

世界測地系

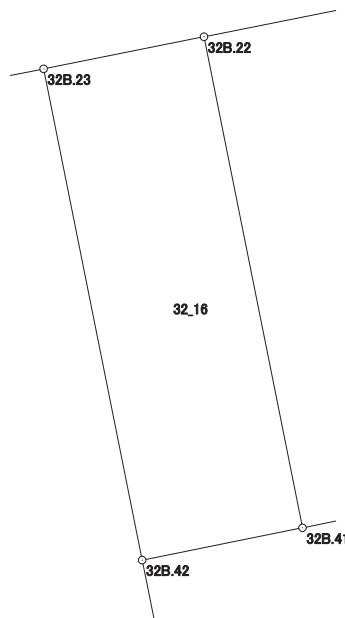
現場名：北部第三地区

地番名： 32_16

| 点名 | Xn | Yn | 距離 | 方向角 | Yn+1-Yn-1 | Xn × (Yn+1-Yn-1) |
|--------|-----------|------------|--------|--------------|-----------|------------------|
| 32B.42 | 48590.338 | -70115.793 | 5.095 | 78° 36' 46" | 8.066 | 391929.666308 |
| 32B.41 | 48591.344 | -70110.798 | 15.607 | 348° 39' 20" | 1.925 | 93538.337200 |
| 32B.22 | 48606.646 | -70113.868 | 5.095 | 258° 41' 32" | -8.066 | -392061.206636 |
| 32B.23 | 48605.647 | -70118.864 | 15.614 | 168° 39' 25" | -1.925 | -93565.870475 |

| | |
|-------|-------------|
| 倍面積合計 | -159.073603 |
| 1/2 | 79.5368015 |

| | |
|------|------------|
| 合計面積 | 79.5368015 |
|------|------------|



画地出来形面積計算書

世界測地系

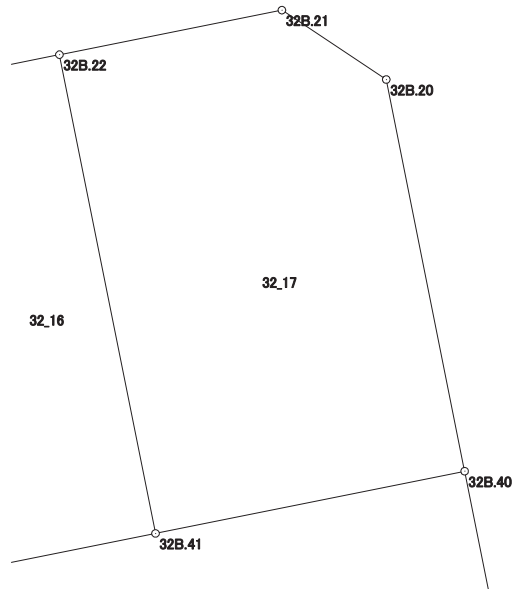
現場名：北部第三地区

地番名： 32_17

| 点名 | Xn | Yn | 距離 | 方向角 | Yn+1-Yn-1 | Xn × (Yn+1-Yn-1) |
|---------|-----------|------------|--------|--------------|-----------|------------------|
| 32B. 41 | 48591.344 | -70110.798 | 10.077 | 78° 36' 59" | 12.949 | 629209.313456 |
| 32B. 40 | 48593.333 | -70100.919 | 12.767 | 348° 41' 05" | 7.374 | 358327.237542 |
| 32B. 20 | 48605.852 | -70103.424 | 4.005 | 303° 36' 53" | -5.840 | -283858.175680 |
| 32B. 21 | 48608.069 | -70106.759 | 7.250 | 258° 40' 51" | -10.444 | -507662.672636 |
| 32B. 22 | 48606.646 | -70113.868 | 15.607 | 168° 39' 20" | -4.039 | -196322.243194 |

| | |
|-------|-------------|
| 倍面積合計 | -306.540512 |
| 1/2 | 153.2702560 |

| | |
|------|-------------|
| 合計面積 | 153.2702560 |
|------|-------------|



画地出来形面積計算書

世界測地系

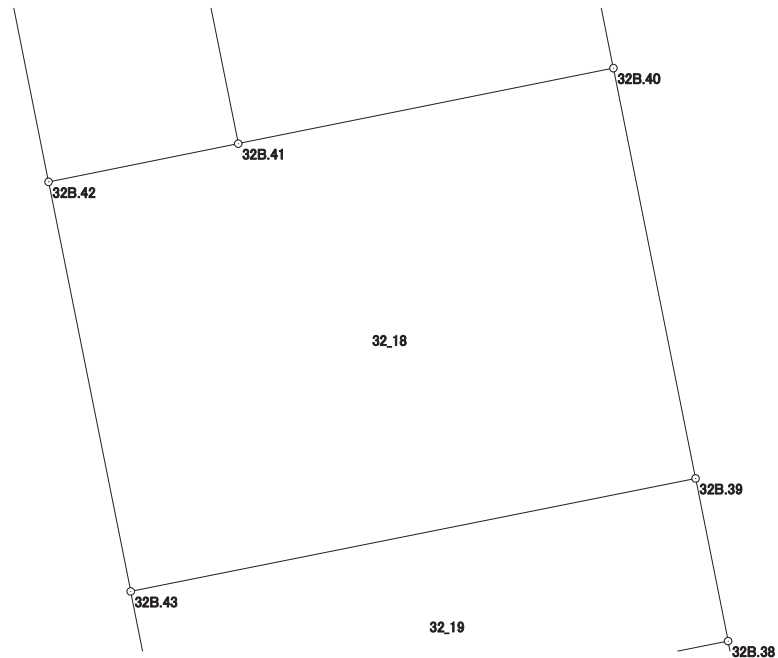
現場名：北部第三地区

地番名： 32_18

| 点名 | Xn | Yn | 距離 | 方向角 | Yn+1-Yn-1 | Xn × (Yn+1-Yn-1) |
|--------|-----------|------------|--------|--------------|-----------|------------------|
| 32B.39 | 48582.528 | -70098.757 | 11.019 | 348° 41' 06" | 12.710 | 617483.930880 |
| 32B.40 | 48593.333 | -70100.919 | 10.077 | 258° 36' 59" | -12.041 | -585112.322653 |
| 32B.41 | 48591.344 | -70110.798 | 5.095 | 258° 36' 46" | -14.874 | -722747.650656 |
| 32B.42 | 48590.338 | -70115.793 | 11.001 | 168° 39' 19" | -2.831 | -137559.246878 |
| 32B.43 | 48579.552 | -70113.629 | 15.167 | 78° 41' 03" | 17.036 | 827601.247872 |

| | |
|-------|-------------|
| 倍面積合計 | -334.041435 |
| 1/2 | 167.0207175 |

| | |
|------|-------------|
| 合計面積 | 167.0207175 |
|------|-------------|



画地出来形面積計算書

世界測地系

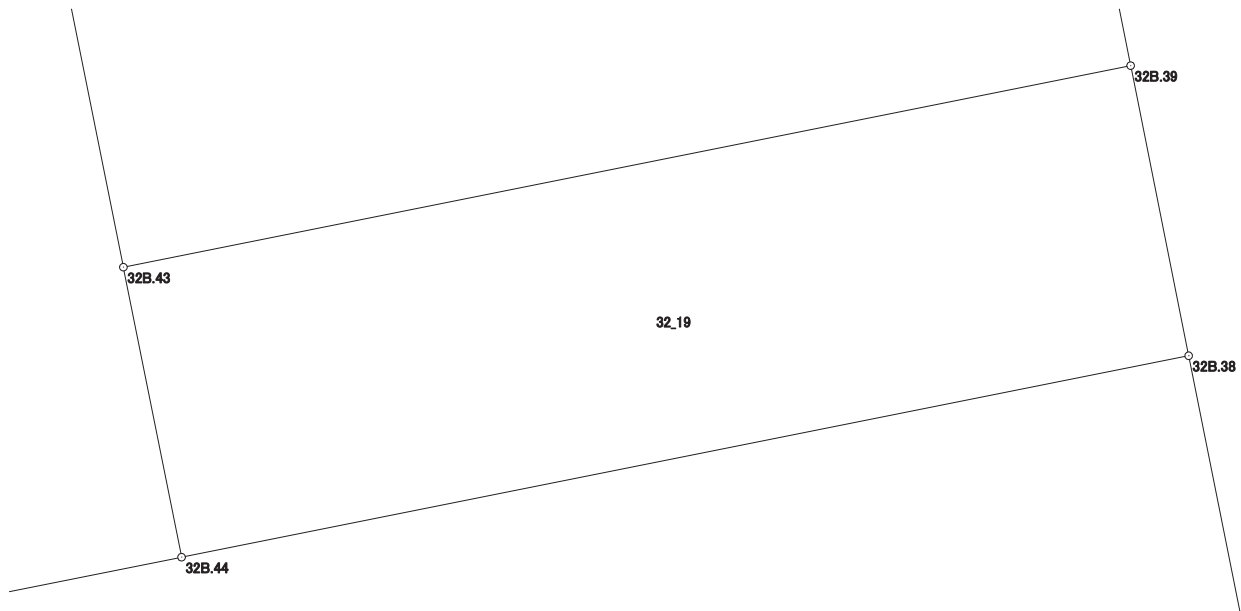
現場名：北部第三地区

地番名： 32_19

| 点名 | Xn | Yn | 距離 | 方向角 | Yn+1-Yn-1 | Xn × (Yn+1-Yn-1) |
|--------|-----------|------------|--------|--------------|-----------|------------------|
| 32B.38 | 48578.244 | -70097.900 | 4.369 | 348° 41' 15" | 14.013 | 680726.933172 |
| 32B.39 | 48582.528 | -70098.757 | 15.167 | 258° 41' 03" | -15.729 | -764154.582912 |
| 32B.43 | 48579.552 | -70113.629 | 4.368 | 168° 39' 33" | -14.013 | -680745.262176 |
| 32B.44 | 48575.269 | -70112.770 | 15.165 | 78° 41' 11" | 15.729 | 764040.406101 |

| | |
|-------|-------------|
| 倍面積合計 | -132.505815 |
| 1/2 | 66.2529075 |

| | |
|------|------------|
| 合計面積 | 66.2529075 |
|------|------------|



画地出来形面積計算書

世界測地系

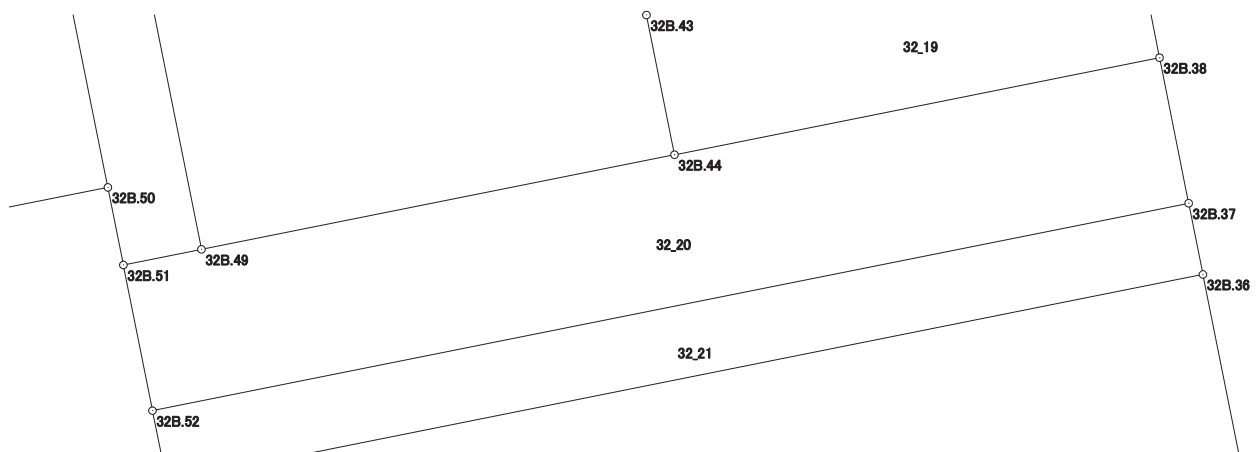
現場名：北部第三地区

地番名： 32_20

| 点名 | Xn | Yn | 距離 | 方向角 | Yn+1-Yn-1 | Xn × (Yn+1-Yn-1) |
|--------|-----------|------------|--------|--------------|-----------|------------------|
| 32B.51 | 48571.889 | -70129.664 | 4.554 | 168° 43' 02" | -1.502 | -72954.977278 |
| 32B.52 | 48567.423 | -70128.773 | 32.396 | 78° 40' 54" | 32.657 | 1586066.332911 |
| 32B.37 | 48573.781 | -70097.007 | 4.551 | 348° 41' 06" | 30.873 | 1499618.340813 |
| 32B.38 | 48578.244 | -70097.900 | 15.165 | 258° 41' 11" | -15.763 | -765738.860172 |
| 32B.44 | 48575.269 | -70112.770 | 14.788 | 258° 41' 13" | -29.371 | -1426704.225799 |
| 32B.49 | 48572.368 | -70127.271 | 2.440 | 258° 40' 51" | -16.894 | -820581.584992 |

| | |
|-------|-------------|
| 倍面積合計 | -294.974517 |
| 1/2 | 147.4872585 |

| | |
|------|-------------|
| 合計面積 | 147.4872585 |
|------|-------------|



画地出来形面積計算書

世界測地系

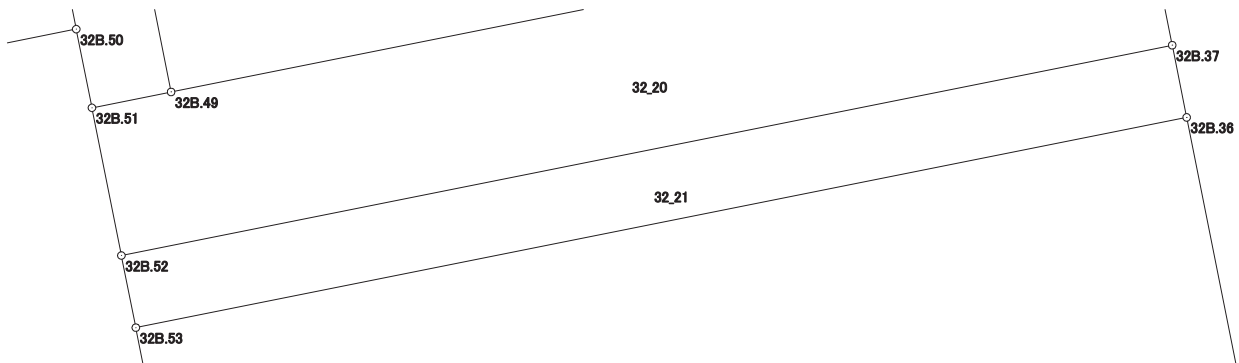
現場名：北部第三地区

地番名： 32_21

| 点名 | Xn | Yn | 距離 | 方向角 | Yn+1-Yn-1 | Xn × (Yn+1-Yn-1) |
|--------|-----------|------------|--------|--------------|-----------|------------------|
| 32B.37 | 48573.781 | -70097.007 | 32.396 | 258° 40' 54" | -32.203 | -1564221.469543 |
| 32B.52 | 48567.423 | -70128.773 | 2.224 | 168° 41' 42" | -31.330 | -1521617.362590 |
| 32B.53 | 48565.242 | -70128.337 | 32.397 | 78° 41' 08" | 32.203 | 1563946.488126 |
| 32B.36 | 48571.598 | -70096.570 | 2.226 | 348° 40' 48" | 31.330 | 1521748.165340 |

| | |
|-------|-------------|
| 倍面積合計 | -144.178667 |
| 1/2 | 72.0893335 |

| | |
|------|------------|
| 合計面積 | 72.0893335 |
|------|------------|



画地出来形面積計算書

世界測地系

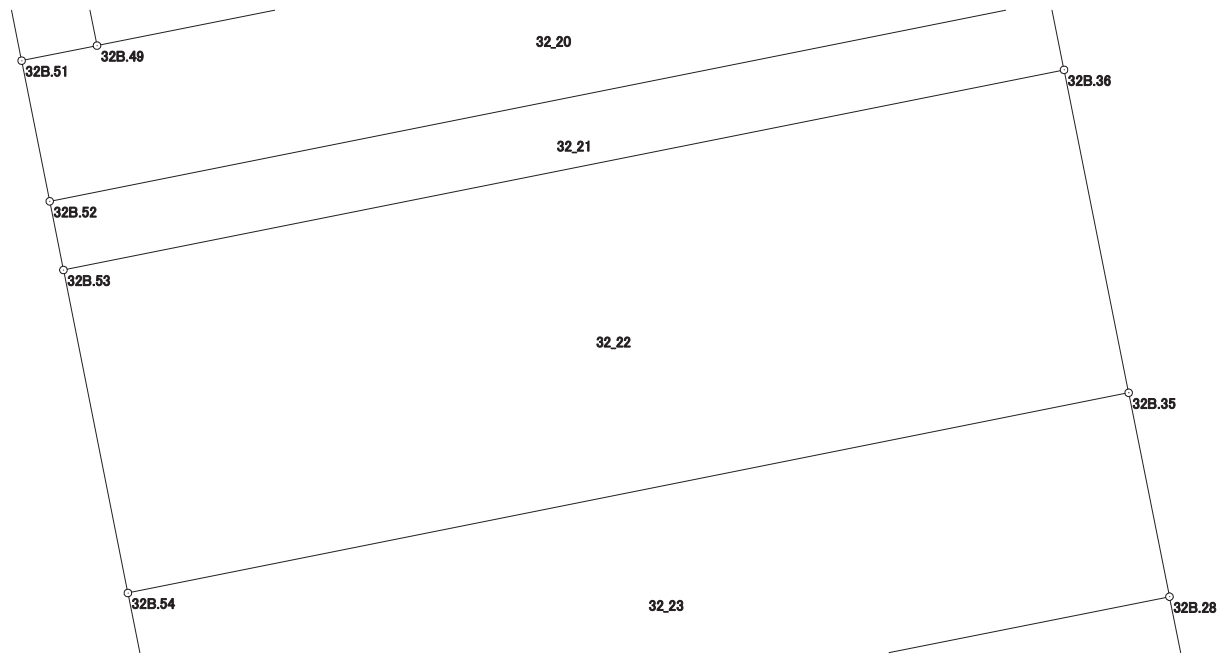
現場名：北部第三地区

地番名： 32_22

| 点名 | Xn | Yn | 距離 | 方向角 | Yn+1-Yn-1 | Xn × (Yn+1-Yn-1) |
|--------|-----------|------------|--------|--------------|-----------|------------------|
| 32B.53 | 48565.242 | -70128.337 | 10.458 | 168° 42' 45" | -29.720 | -1443358.992240 |
| 32B.54 | 48554.986 | -70126.290 | 32.401 | 78° 41' 01" | 33.818 | 1642032.516548 |
| 32B.35 | 48561.344 | -70094.519 | 10.457 | 348° 41' 20" | 29.720 | 1443243.143680 |
| 32B.36 | 48571.598 | -70096.570 | 32.397 | 258° 41' 08" | -33.818 | -1642594.301164 |

| | |
|-------|-------------|
| 倍面積合計 | -677.633176 |
| 1/2 | 338.8165880 |

| | |
|------|-------------|
| 合計面積 | 338.8165880 |
|------|-------------|



画地出来形面積計算書

世界測地系

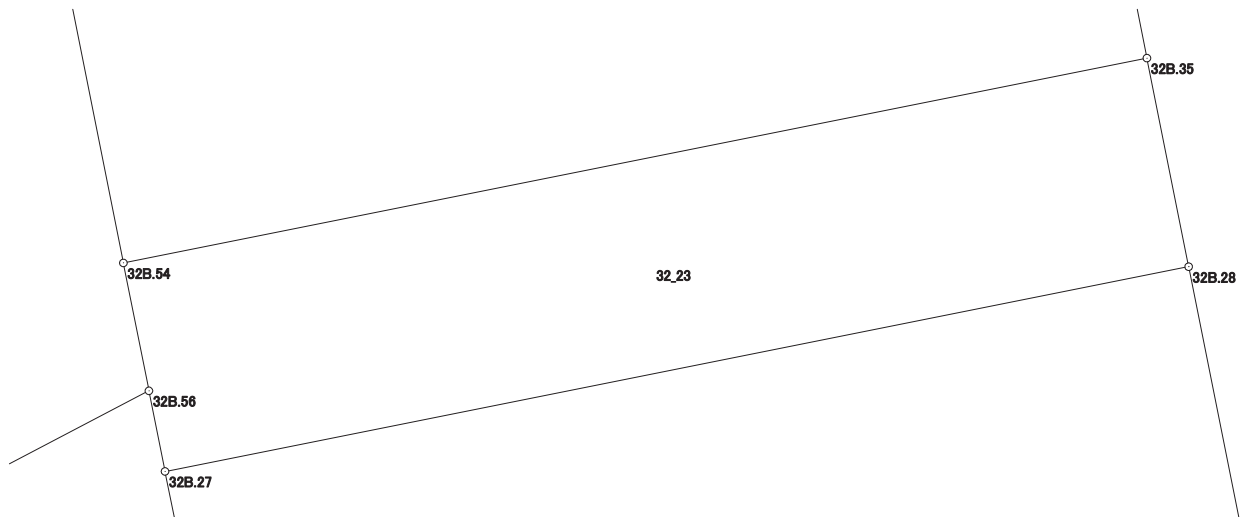
現場名：北部第三地区

地番名： 32_23

| 点名 | Xn | Yn | 距離 | 方向角 | Yn+1-Yn-1 | Xn × (Yn+1-Yn-1) |
|---------|-----------|------------|--------|--------------|-----------|------------------|
| 32B. 35 | 48561.344 | -70094.519 | 32.401 | 258° 41' 01" | -33.067 | -1605777.962048 |
| 32B. 54 | 48554.986 | -70126.290 | 4.048 | 168° 43' 04" | -30.979 | -1504184.911294 |
| 32B. 56 | 48551.016 | -70125.498 | 2.553 | 168° 42' 28" | 1.292 | 62727.912672 |
| 32B. 27 | 48548.512 | -70124.998 | 32.405 | 78° 41' 12" | 32.275 | 1566903.224800 |
| 32B. 28 | 48554.869 | -70093.223 | 6.603 | 348° 40' 54" | 30.479 | 1479903.852251 |

| | |
|-------|-------------|
| 倍面積合計 | -427.883619 |
| 1/2 | 213.9418095 |

| | |
|------|-------------|
| 合計面積 | 213.9418095 |
|------|-------------|



画地出来形面積計算書

世界測地系

現場名：北部第三地区

地番名： 32_24

| 点名 | Xn | Yn | 距離 | 方向角 | Yn+1-Yn-1 | Xn × (Yn+1-Yn-1) |
|----------|------------|-------------|---------|--------------|-----------|------------------|
| 32B. 34 | 48530. 887 | -70083. 984 | 15. 557 | 332° 26' 06" | 15. 248 | 739998. 964976 |
| 32B. 19 | 48544. 678 | -70091. 183 | 10. 393 | 348° 40' 49" | -9. 239 | -448504. 280042 |
| 32B. 28 | 48554. 869 | -70093. 223 | 32. 405 | 258° 41' 12" | -33. 815 | -1641882. 895235 |
| 32B. 27 | 48548. 512 | -70124. 998 | 13. 653 | 168° 42' 50" | -29. 103 | -1412907. 344736 |
| 32B. 55 | 48535. 123 | -70122. 326 | 11. 741 | 152° 21' 17" | 8. 120 | 394105. 198760 |
| 32B. 69A | 48524. 722 | -70116. 878 | 9. 740 | 152° 26' 35" | 9. 954 | 483015. 082788 |
| 32B. 57 | 48516. 087 | -70112. 372 | 6. 700 | 62° 28' 02" | 10. 447 | 506847. 560889 |
| 32B. 58 | 48519. 184 | -70106. 431 | 25. 315 | 62° 27' 51" | 28. 388 | 1377362. 595392 |

| | |
|-------|---------------|
| 倍面積合計 | -1965. 117208 |
| 1/2 | 982. 5586040 |

| | |
|------|--------------|
| 合計面積 | 982. 5586040 |
|------|--------------|

