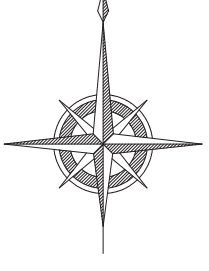
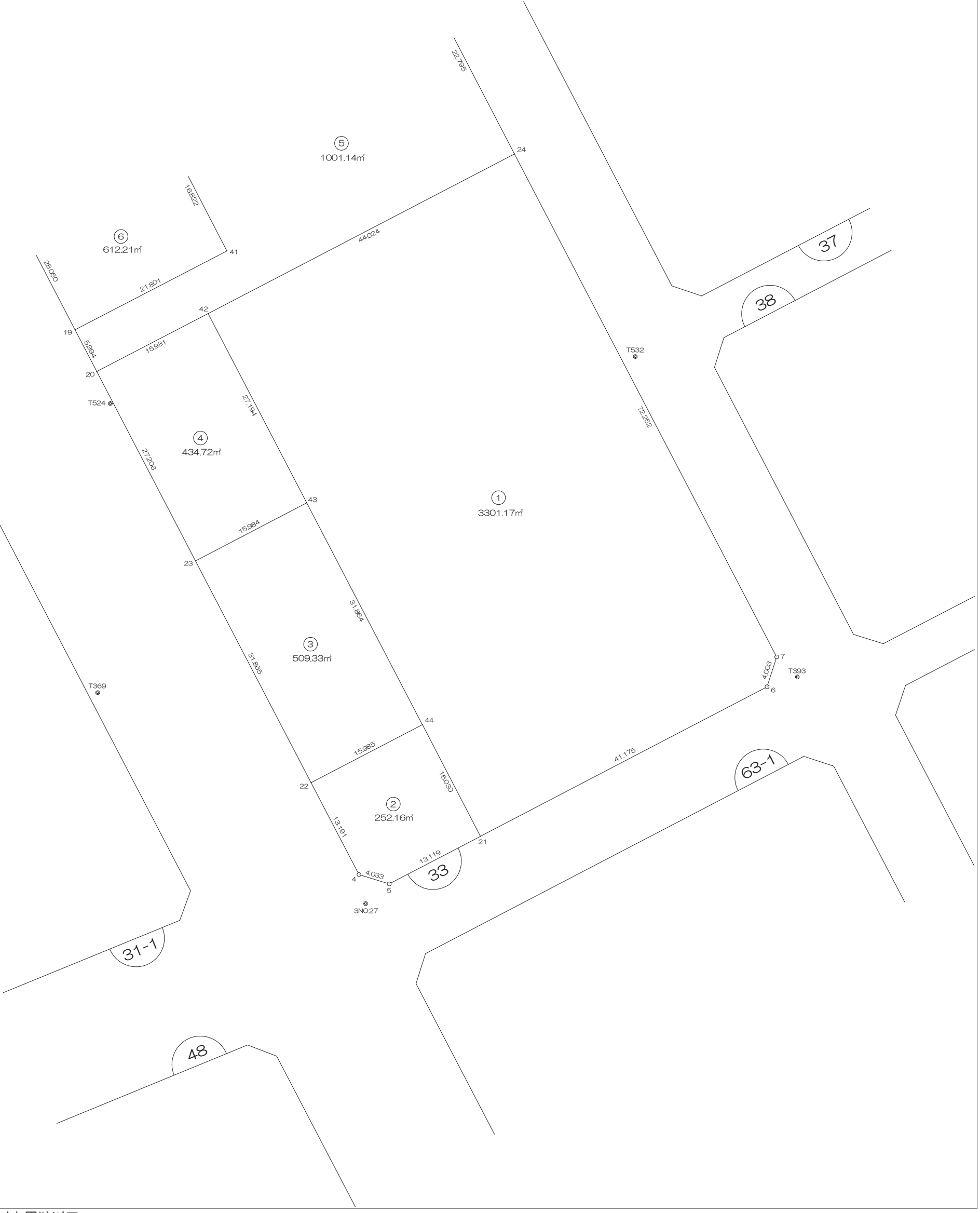


S=1:500





S=1:500



画地出来形面積計算書

世界測地系

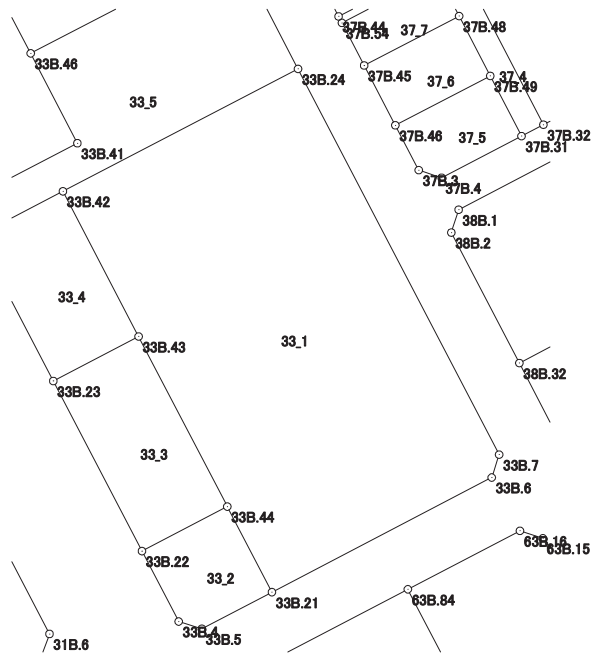
現場名：北部第三地区

地番名： 33_1

点名	Xn	Yn	距離	方向角	Yn+1-Yn-1	Xn × (Yn+1-Yn-1)
33B. 7	48357.982	-69993.852	72.252	332° 28' 02"	-32.168	-1555579.564976
33B. 24	48422.051	-70027.251	44.024	242° 29' 19"	-72.445	-3507935.484695
33B. 42	48401.715	-70066.297	27.194	152° 28' 09"	-26.476	-1281483.806340
33B. 43	48377.600	-70053.727	31.864	152° 28' 06"	27.299	1320660.102400
33B. 44	48349.344	-70038.998	16.030	152° 28' 16"	22.138	1070357.777472
33B. 21	48335.129	-70031.589	41.175	62° 27' 01"	43.915	2122637.190035
33B. 6	48354.173	-69995.083	4.003	17° 54' 36"	37.737	1824741.426501

倍面積合計	-6602.359603
1/2	3301.1798015

合計面積	3301.1798015
------	--------------



画地出来形面積計算書

世界測地系

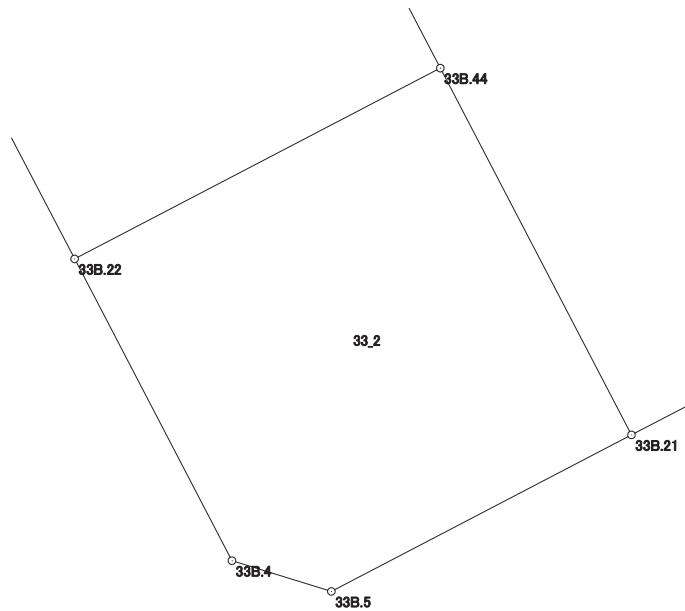
現場名：北部第三地区

地番名： 33_2

点名	Xn	Yn	距離	方向角	Yn+1-Yn-1	Xn × (Yn+1-Yn-1)
33B. 21	48335. 129	-70031. 589	16. 030	332° 28' 16"	4. 222	204070. 914638
33B. 44	48349. 344	-70038. 998	15. 985	242° 26' 51"	-21. 581	-1043427. 192864
33B. 22	48341. 950	-70053. 170	13. 191	152° 28' 10"	-8. 075	-390361. 246250
33B. 4	48330. 253	-70047. 073	4. 033	107° 11' 26"	9. 950	480886. 017350
33B. 5	48329. 061	-70043. 220	13. 119	62° 26' 55"	15. 484	748327. 180524

倍面積合計	-504. 326602
1/2	252. 1633010

合計面積	252. 1633010
------	--------------



画地出来形面積計算書

世界測地系

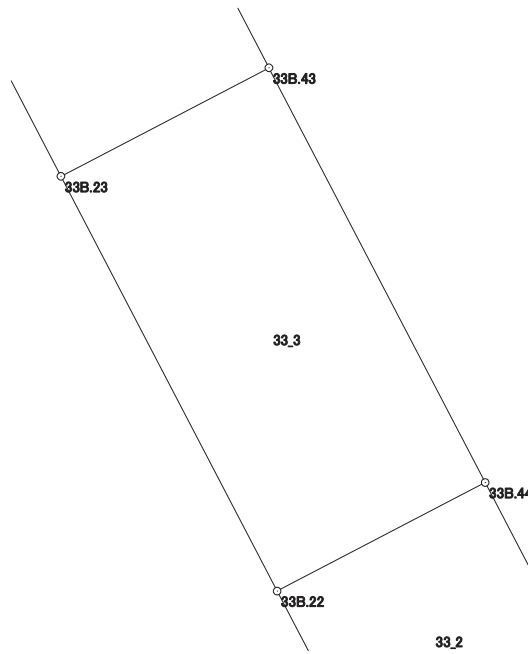
現場名：北部第三地区

地番名： 33_3

点名	Xn	Yn	距離	方向角	Yn+1-Yn-1	Xn × (Yn+1-Yn-1)
33B. 22	48341. 950	-70053. 170	15. 985	62° 26' 51"	28. 900	1397082. 355000
33B. 44	48349. 344	-70038. 998	31. 864	332° 28' 06"	-0. 557	-26930. 584608
33B. 43	48377. 600	-70053. 727	15. 984	242° 26' 56"	-28. 900	-1398112. 640000
33B. 23	48370. 207	-70067. 898	31. 865	152° 28' 15"	0. 557	26942. 205299

倍面積合計	-1018. 664309
1/2	509. 3321545

合計面積	509. 3321545
------	--------------



画地出来形面積計算書

世界測地系

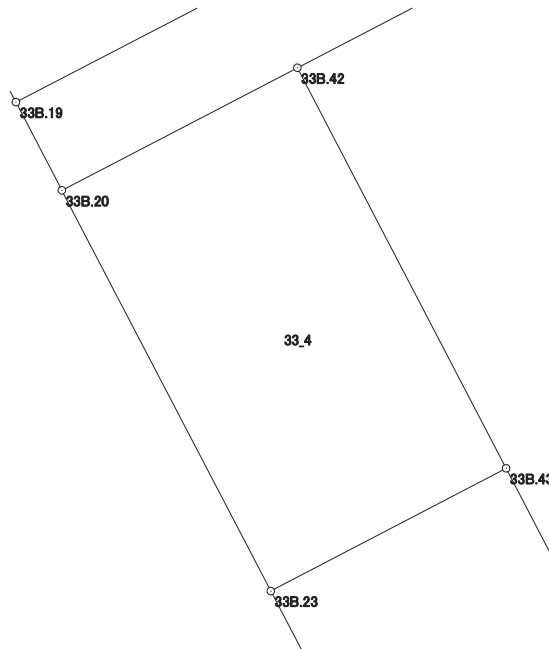
現場名：北部第三地区

地番名： 33_4

点名	Xn	Yn	距離	方向角	Yn+1-Yn-1	Xn × (Yn+1-Yn-1)
33B.43	48377.600	-70053.727	27.194	332° 28' 09"	1.601	77452.537600
33B.42	48401.715	-70066.297	15.981	242° 29' 32"	-26.744	-1294455.465960
33B.20	48394.334	-70080.471	27.206	152° 28' 31"	-1.601	-77479.328734
33B.23	48370.207	-70067.898	15.984	62° 26' 56"	26.744	1293612.816008

倍面積合計	-869.441086
1/2	434.7205430

合計面積	434.7205430
------	-------------



画地出来形面積計算書

世界測地系

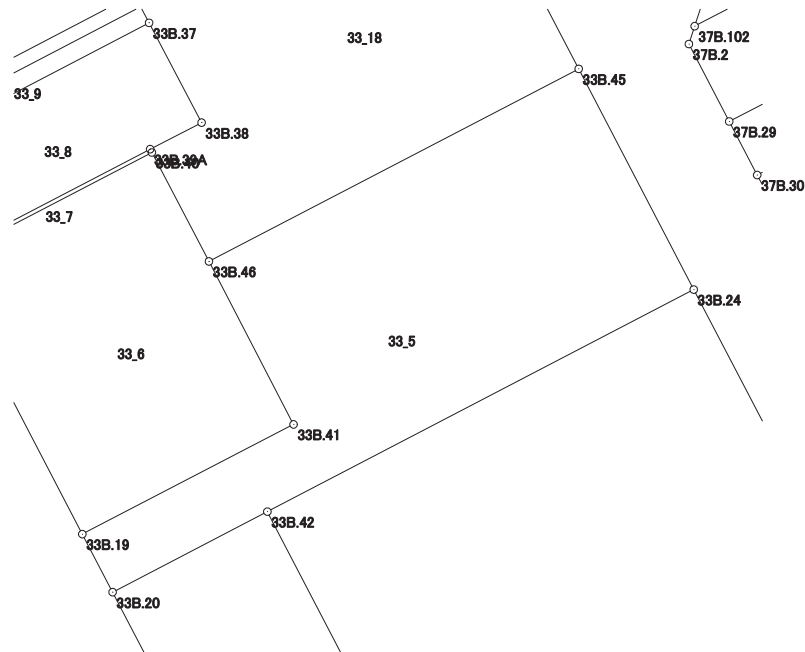
現場名：北部第三地区

地番名： 33_5

点名	Xn	Yn	距離	方向角	Yn+1-Yn-1	Xn × (Yn+1-Yn-1)
33B.46	48424.630	-70071.649	16.822	152° 33' 33"	-26.110	-1264367.089300
33B.41	48409.701	-70063.897	21.801	242° 32' 34"	-11.593	-561213.663693
33B.19	48399.649	-70083.242	5.994	152° 27' 52"	-16.574	-802175.782526
33B.20	48394.334	-70080.471	15.981	62° 29' 32"	16.945	820041.989630
33B.42	48401.715	-70066.297	44.024	62° 29' 19"	53.220	2575939.272300
33B.24	48422.051	-70027.251	22.795	332° 28' 14"	28.510	1380512.674010
33B.45	48442.265	-70037.787	38.179	242° 29' 24"	-44.398	-2150739.681470

倍面積合計	-2002.281049
1/2	1001.1405245

合計面積	1001.1405245
------	--------------



画地出来形面積計算書

世界測地系

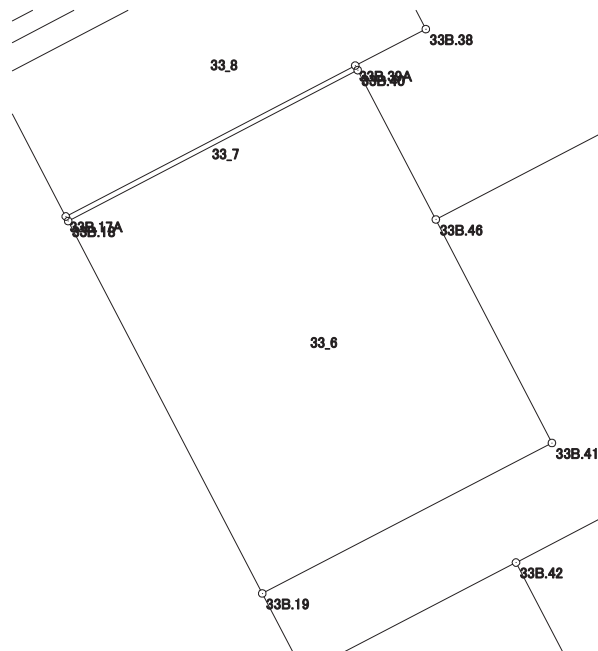
現場名：北部第三地区

地番名： 33_6

点名	Xn	Yn	距離	方向角	Yn+1-Yn-1	Xn × (Yn+1-Yn-1)
33B.18	48424.524	-70096.205	28.050	152° 28' 29"	-6.371	-308512.642404
33B.19	48399.649	-70083.242	21.801	62° 32' 34"	32.308	1563695.859892
33B.41	48409.701	-70063.897	16.822	332° 33' 33"	11.593	561213.663693
33B.46	48424.630	-70071.649	11.259	332° 22' 03"	-12.974	-628261.149620
33B.40	48434.605	-70076.871	21.804	242° 27' 43"	-24.556	-1189360.160380

倍面積合計	-1224.428819
1/2	612.2144095

合計面積	612.2144095
------	-------------



画地出来形面積計算書

世界測地系

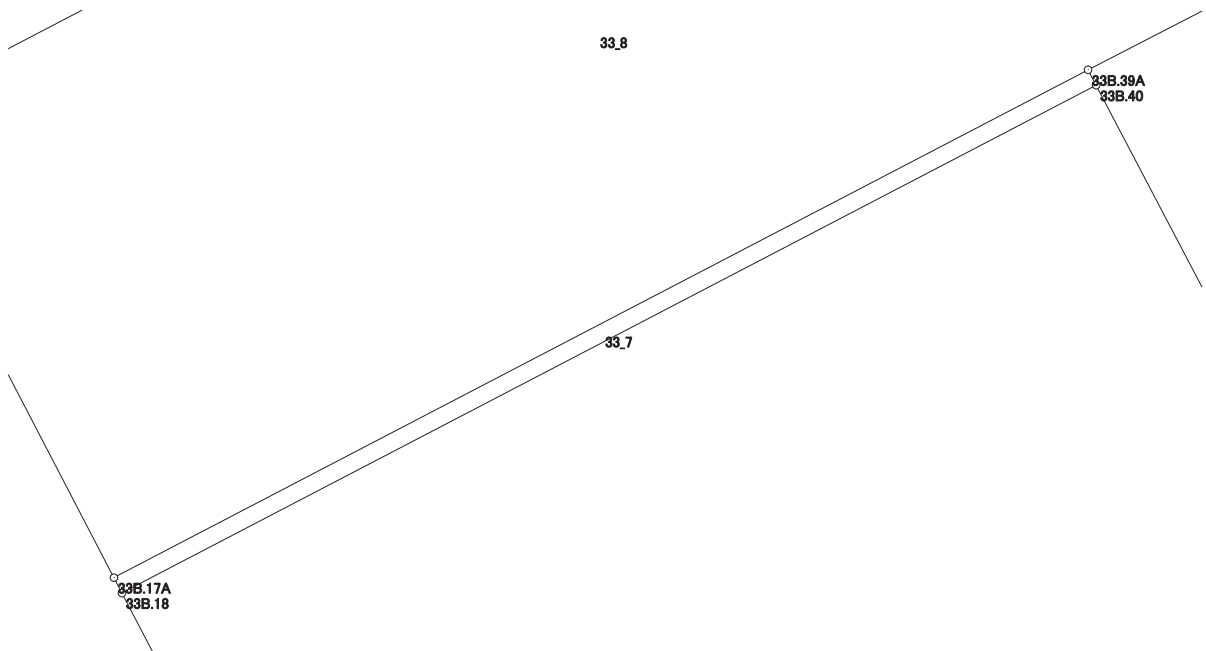
現場名：北部第三地区

地番名： 33_7

点名	Xn	Yn	距離	方向角	Yn+1-Yn-1	Xn × (Yn+1-Yn-1)
33B.17A	48424.830	-70096.364	0.345	152° 32' 36"	-19.174	-928497.690420
33B.18	48424.524	-70096.205	21.804	62° 27' 43"	19.493	943939.246332
33B.40	48434.605	-70076.871	0.345	332° 23' 46"	19.174	928685.116270
33B.39A	48434.911	-70077.031	21.803	242° 27' 38"	-19.493	-944141.720123

倍面積合計	-15.047941
1/2	7.5239705

合計面積	7.5239705
------	-----------



画地出来形面積計算書

世界測地系

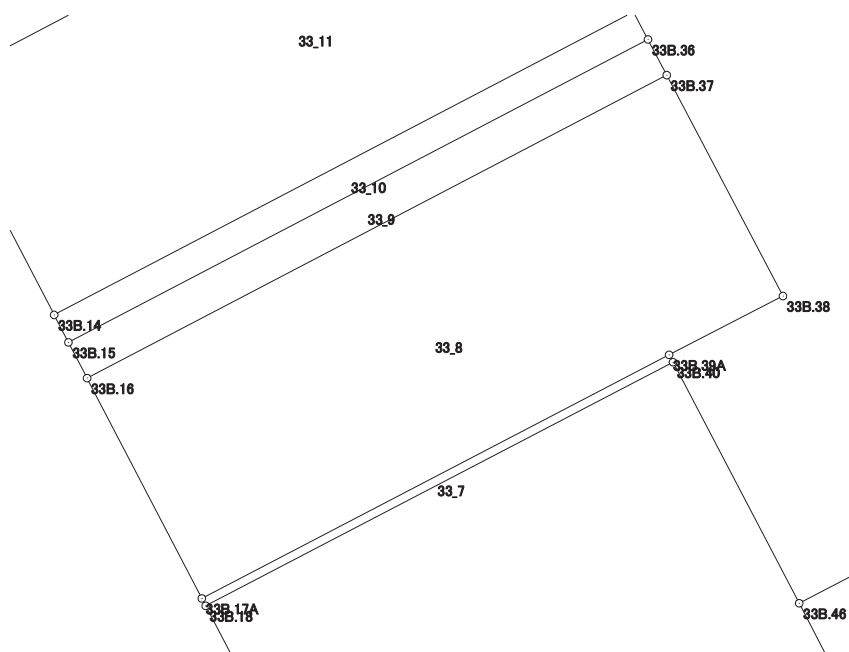
現場名：北部第三地区

地番名： 33_8

点名	Xn	Yn	距離	方向角	Yn+1-Yn-1	Xn × (Yn+1-Yn-1)
33B. 16	48433. 947	-70101. 112	10. 279	152° 29' 25"	-19. 235	-931626. 970545
33B. 17A	48424. 830	-70096. 364	21. 803	62° 27' 38"	24. 081	1166118. 331230
33B. 39A	48434. 911	-70077. 031	5. 302	62° 41' 09"	24. 044	1164569. 000084
33B. 38	48437. 344	-70072. 320	10. 329	332° 15' 06"	-0. 098	-4746. 859712
33B. 37	48446. 485	-70077. 129	27. 063	242° 24' 00"	-28. 792	-1394871. 196120

倍面積合計	-557. 695063
1/2	278. 8475315

合計面積	278. 8475315
------	--------------



画地出来形面積計算書

世界測地系

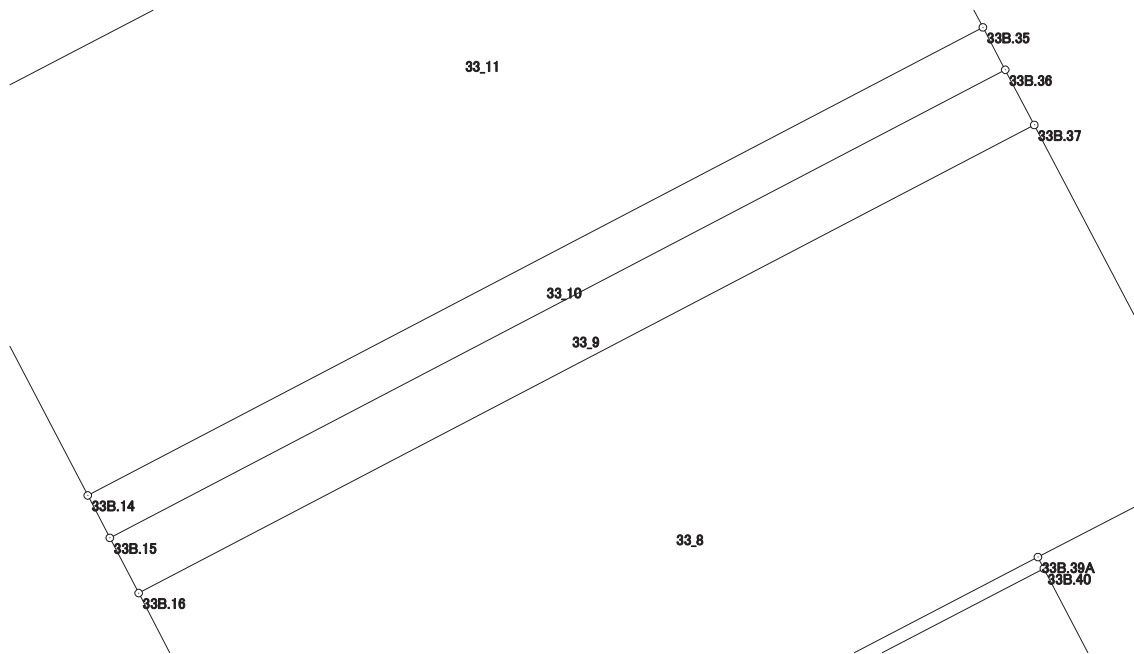
現場名：北部第三地区

地番名： 33_9

点名	Xn	Yn	距離	方向角	Yn+1-Yn-1	Xn × (Yn+1-Yn-1)
33B.15	48435.426	-70101.884	1.668	152° 26' 12"	-23.206	-1123992.495756
33B.16	48433.947	-70101.112	27.063	62° 24' 00"	24.755	1198982.357985
33B.37	48446.485	-70077.129	1.670	332° 16' 07"	23.206	1124249.130910
33B.36	48447.963	-70077.906	27.058	242° 23' 49"	-24.755	-1199329.324065

倍面積合計	-90.330926
1/2	45.1654630

合計面積	45.1654630
------	------------



画地出来形面積計算書

世界測地系

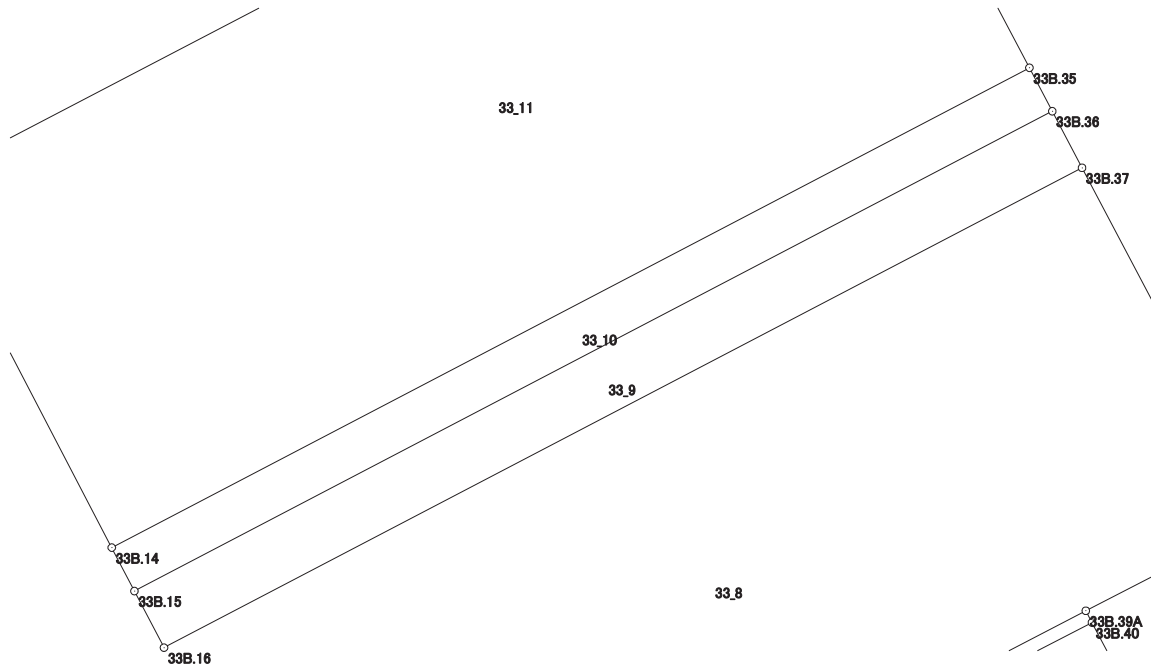
現場名：北部第三地区

地番名： 33_10

点名	Xn	Yn	距離	方向角	Yn+1-Yn-1	Xn × (Yn+1-Yn-1)
33B. 35	48449.099	-70078.504	27.052	242° 23' 28"	-24.570	-1190394.362430
33B. 14	48436.562	-70102.476	1.281	152° 28' 29"	-23.380	-1132446.819560
33B. 15	48435.426	-70101.884	27.058	62° 23' 49"	24.570	1190058.416820
33B. 36	48447.963	-70077.906	1.284	332° 14' 14"	23.380	1132713.374940

倍面積合計	-69.390230
1/2	34.6951150

合計面積	34.6951150
------	------------



画地出来形面積計算書

世界測地系

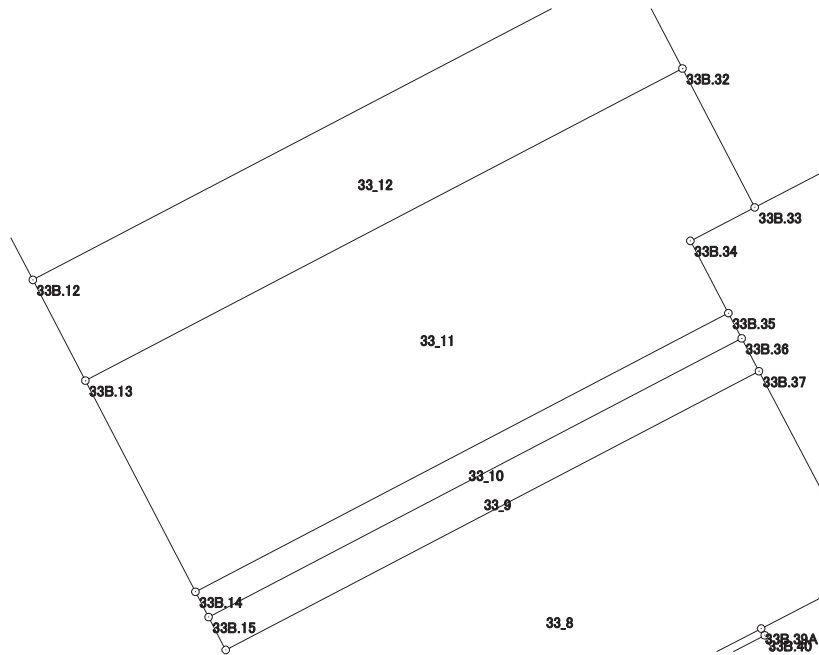
現場名：北部第三地区

地番名： 33_11

点名	Xn	Yn	距離	方向角	Yn+1-Yn-1	Xn × (Yn+1-Yn-1)
33B.32	48460.103	-70080.571	30.303	242° 23' 54"	-30.105	-1458891.400815
33B.13	48446.063	-70107.425	10.713	152° 29' 07"	-21.905	-1061211.010015
33B.14	48436.562	-70102.476	27.052	62° 23' 28"	28.921	1400833.809602
33B.35	48449.099	-70078.504	3.674	332° 14' 32"	22.261	1078525.392839
33B.34	48452.350	-70080.215	3.263	62° 30' 58"	1.184	57367.582400
33B.33	48453.856	-70077.320	7.042	332° 30' 26"	-0.356	-17249.572736

倍面積合計	-625.198725
1/2	312.5993625

合計面積	312.5993625
------	-------------



画地出来形面積計算書

世界測地系

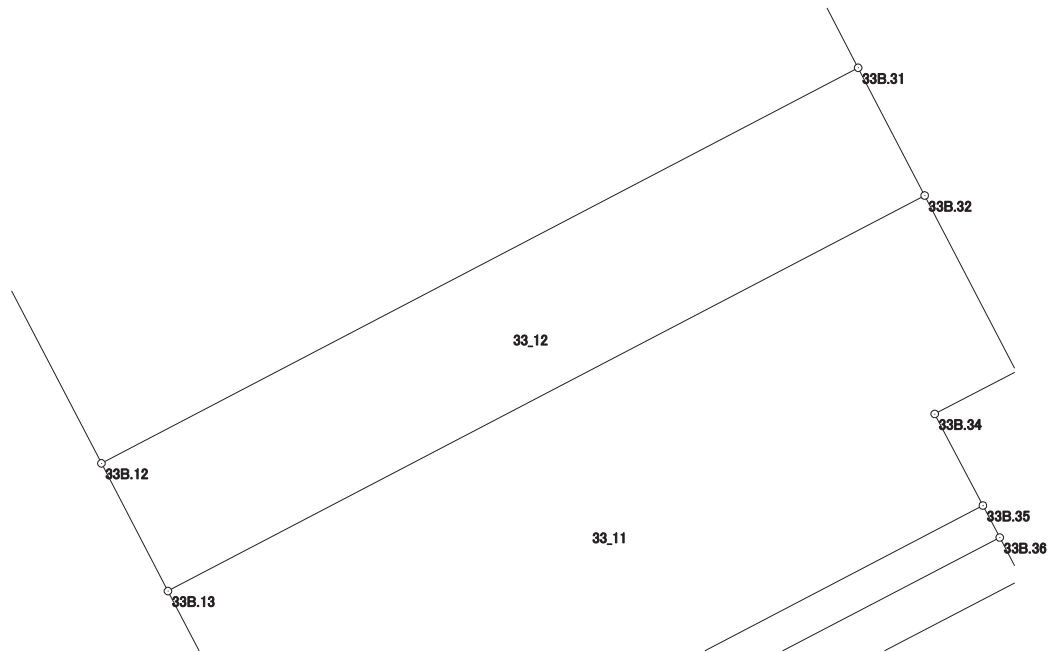
現場名：北部第三地区

地番名： 33_12

点名	Xn	Yn	距離	方向角	Yn+1-Yn-1	Xn × (Yn+1-Yn-1)
33B.12	48450.596	-70109.787	5.111	152° 28' 39"	-24.494	-1186748.898424
33B.13	48446.063	-70107.425	30.303	62° 23' 54"	29.216	1415400.176608
33B.32	48460.103	-70080.571	5.111	332° 30' 09"	24.494	1186981.762882
33B.31	48464.637	-70082.931	30.305	242° 23' 54"	-29.216	-1415942.834592

倍面積合計	-309.793526
1/2	154.8967630

合計面積	154.8967630
------	-------------



画地出来形面積計算書

世界測地系

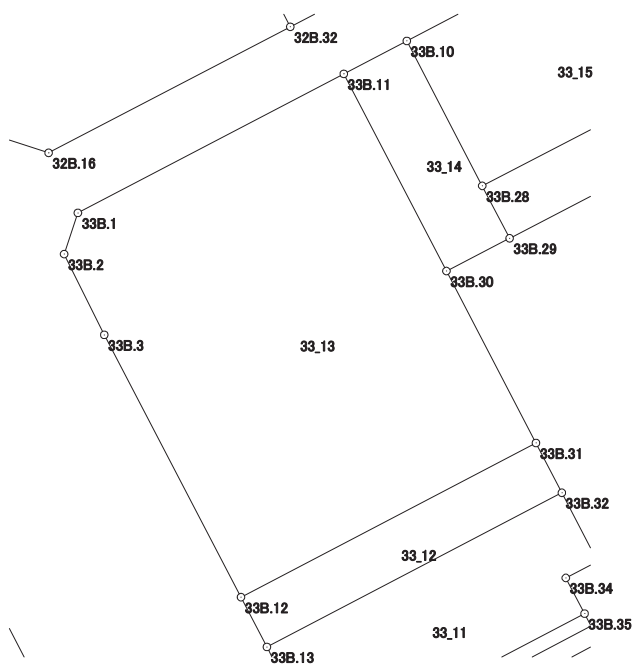
現場名：北部第三地区

地番名： 33_13

点名	Xn	Yn	距離	方向角	Yn+1-Yn-1	Xn × (Yn+1-Yn-1)
33B. 1	48485. 587	-70124. 637	3. 953	198° 25' 16"	-25. 460	-1234443. 045020
33B. 2	48481. 837	-70125. 886	8. 212	153° 34' 20"	2. 406	116647. 299822
33B. 3	48474. 483	-70122. 231	26. 934	152° 28' 57"	16. 099	780390. 701817
33B. 12	48450. 596	-70109. 787	30. 305	62° 23' 54"	39. 300	1904108. 422800
33B. 31	48464. 637	-70082. 931	17. 651	332° 30' 05"	18. 706	906579. 499722
33B. 30	48480. 294	-70091. 081	20. 238	332° 29' 57"	-17. 495	-848162. 743530
33B. 11	48498. 245	-70100. 426	27. 320	242° 23' 55"	-33. 556	-1627407. 109220

倍面積合計	-2286. 973609
1/2	1143. 4868045

合計面積	1143. 4868045
------	---------------



画地出来形面積計算書

世界測地系

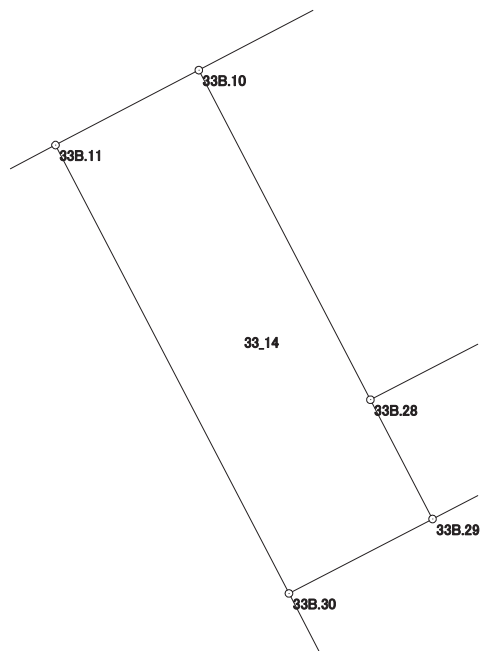
現場名：北部第三地区

地番名： 33_14

点名	Xn	Yn	距離	方向角	Yn+1-Yn-1	Xn × (Yn+1-Yn-1)
33B.29	48483.274	-70085.333	5.385	332° 29' 34"	3.261	158103.956514
33B.28	48488.050	-70087.820	14.876	332° 29' 59"	-9.356	-453654.195800
33B.10	48501.245	-70094.689	6.474	242° 23' 38"	-12.606	-611406.694470
33B.11	48498.245	-70100.426	20.238	152° 29' 57"	3.608	174981.667960
33B.30	48480.294	-70091.081	6.475	62° 35' 45"	15.093	731713.077342

倍面積合計	-262.188454
1/2	131.0942270

合計面積	131.0942270
------	-------------



画地出来形面積計算書

世界測地系

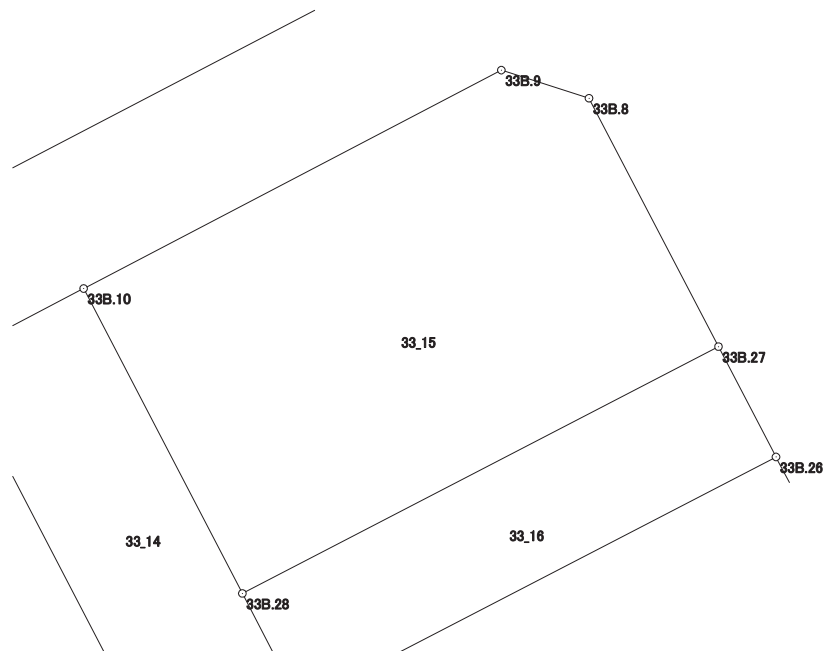
現場名：北部第三地区

地番名： 33_15

点名	Xn	Yn	距離	方向角	Yn+1-Yn-1	Xn × (Yn+1-Yn-1)
33B.27	48498.731	-70067.222	12.118	332° 28' 15"	14.997	727335.468807
33B.8	48509.477	-70072.823	3.984	287° 47' 05"	-9.395	-455746.536415
33B.9	48510.694	-70076.617	20.393	242° 23' 49"	-21.866	-1060734.835004
33B.10	48501.245	-70094.689	14.876	152° 29' 59"	-11.203	-543359.447735
33B.28	48488.050	-70087.820	23.203	62° 35' 28"	27.467	1331821.269350

倍面積合計	-684.080997
1/2	342.0404985

合計面積	342.0404985
------	-------------



画地出来形面積計算書

世界測地系

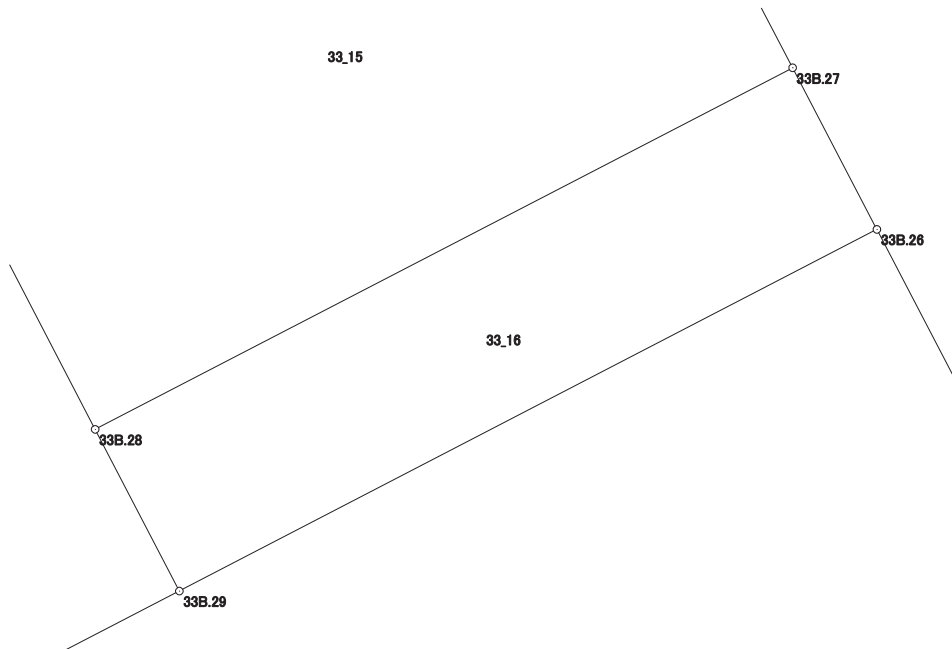
現場名：北部第三地区

地番名： 33_16

点名	Xn	Yn	距離	方向角	Yn+1-Yn-1	Xn × (Yn+1-Yn-1)
33B.29	48483.274	-70085.333	23.205	62° 35' 21"	23.087	1119333.346838
33B.26	48493.957	-70064.733	5.384	332° 27' 50"	18.111	878274.055227
33B.27	48498.731	-70067.222	23.203	242° 35' 28"	-23.087	-1119690.202597
33B.28	48488.050	-70087.820	5.385	152° 29' 34"	-18.111	-878167.073550

倍面積合計	-249.874082
1/2	124.9370410

合計面積	124.9370410
------	-------------



画地出来形面積計算書

世界測地系

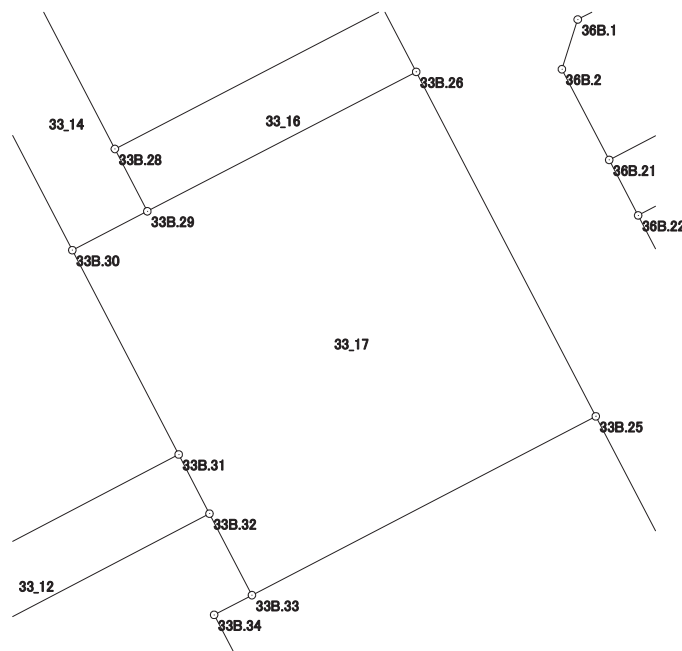
現場名：北部第三地区

地番名： 33_17

点名	Xn	Yn	距離	方向角	Yn+1-Yn-1	Xn × (Yn+1-Yn-1)
33B. 30	48480.294	-70091.081	17.651	152° 30' 05"	2.402	116449.666188
33B. 31	48464.637	-70082.931	5.111	152° 30' 09"	10.510	509363.334870
33B. 32	48460.103	-70080.571	7.042	152° 30' 26"	5.611	271909.637933
33B. 33	48453.856	-70077.320	29.698	62° 30' 55"	29.597	1434088.776032
33B. 25	48467.562	-70050.974	29.766	332° 28' 05"	12.587	610061.202894
33B. 26	48493.957	-70064.733	23.205	242° 35' 21"	-34.359	-1666203.868563
33B. 29	48483.274	-70085.333	6.475	242° 35' 45"	-26.348	-1277437.303352

倍面積合計	-1768.553998
1/2	884.2769990

合計面積	884.2769990
------	-------------



画地出来形面積計算書

世界測地系

現場名：北部第三地区

地番名： 33_18

点名	Xn	Yn	距離	方向角	Yn+1-Yn-1	Xn × (Yn+1-Yn-1)
33B.34	48452.350	-70080.215	3.674	152° 14' 32"	-1.184	-57367.582400
33B.35	48449.099	-70078.504	1.284	152° 14' 14"	2.309	111868.969591
33B.36	48447.963	-70077.906	1.670	152° 16' 07"	1.375	66615.949125
33B.37	48446.485	-70077.129	10.329	152° 15' 06"	5.586	270622.065210
33B.38	48437.344	-70072.320	5.302	242° 41' 09"	0.098	4746.859712
33B.39A	48434.911	-70077.031	0.345	152° 23' 46"	-4.551	-220427.279961
33B.40	48434.605	-70076.871	11.259	152° 22' 03"	5.382	260675.044110
33B.46	48424.630	-70071.649	38.179	62° 29' 24"	39.084	1892628.238920
33B.45	48442.265	-70037.787	28.528	332° 28' 03"	20.675	1001543.828875
33B.25	48467.562	-70050.974	29.698	242° 30' 55"	-39.533	-1916068.128546
33B.33	48453.856	-70077.320	3.263	242° 30' 58"	-29.241	-1416839.203296

倍面積合計	-2001.238660
1/2	1000.6193300

合計面積	1000.6193300
------	--------------

