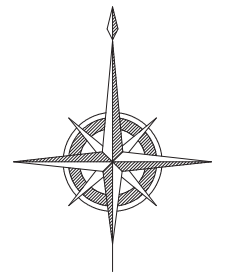


北部第三地区 画地出来形確認測量原図

〈34街区〉

平成二十四年三月



S=1:500



前橋市

# 画地出来形面積計算書

世界測地系

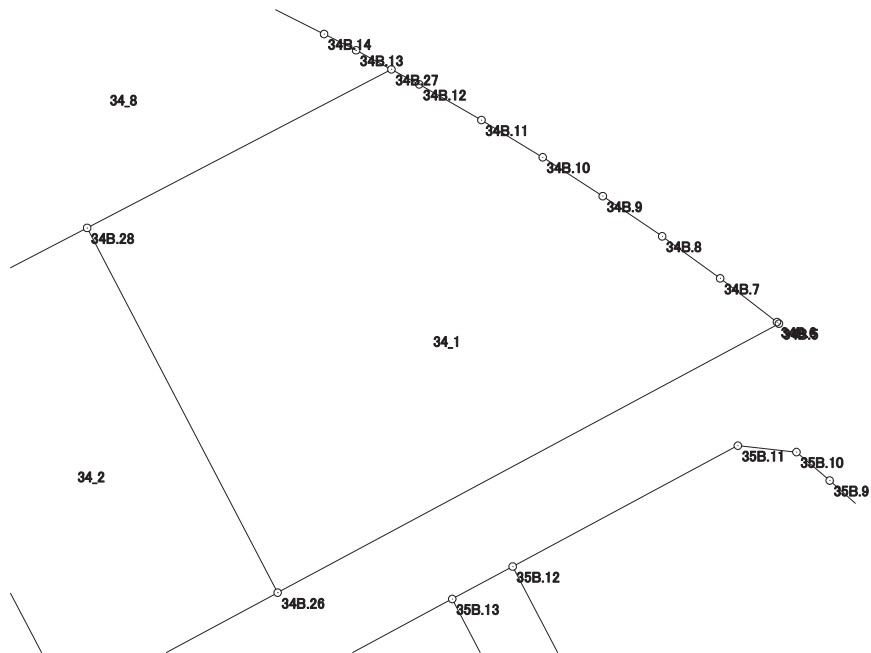
現場名：北部第三地区

地番名： 34\_1

点名	Xn	Yn	距離	方向角	Yn+1-Yn-1	Xn × (Yn+1-Yn-1)
34B.26	48572.569	-70043.898	38.680	61° 46' 48"	47.031	2284416.492639
34B.5	48590.859	-70009.816	0.171	309° 17' 22"	33.950	1649659.663050
34B.6	48590.967	-70009.948	4.874	307° 35' 22"	-3.994	-194072.322198
34B.7	48593.940	-70013.810	4.870	305° 55' 09"	-7.806	-379324.295640
34B.8	48596.797	-70017.754	4.876	304° 03' 54"	-7.983	-387948.230451
34B.9	48599.528	-70021.793	4.865	302° 55' 09"	-8.123	-394773.965944
34B.10	48602.172	-70025.877	4.874	301° 19' 21"	-8.248	-400870.714656
34B.11	48604.706	-70030.041	4.878	299° 48' 48"	-8.396	-408085.111576
34B.12	48607.131	-70034.273	2.146	298° 22' 49"	-6.120	-297475.641720
34B.27	48608.151	-70036.161	23.326	242° 28' 29"	-22.574	-1097280.400674
34B.28	48597.371	-70056.847	27.979	152° 25' 52"	-7.737	-375997.859427

倍面積合計	-1752.386597
1/2	876.1932985

合計面積	876.1932985
------	-------------



# 画地出来形面積計算書

世界測地系

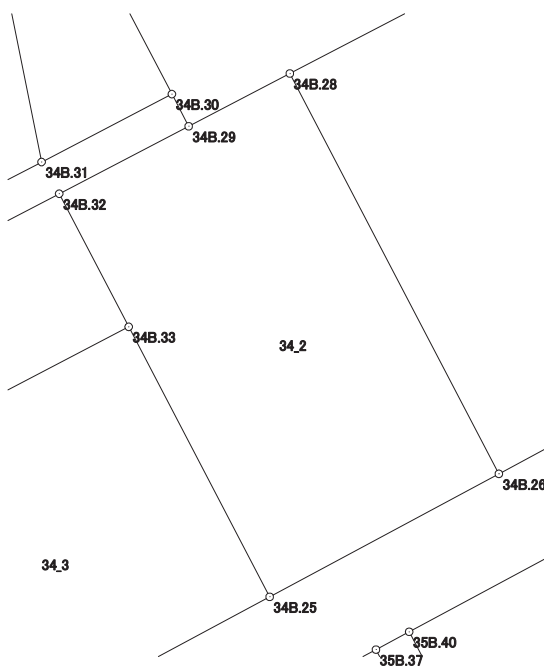
現場名：北部第三地区

地番名： 34\_2

点名	Xn	Yn	距離	方向角	Yn+1-Yn-1	Xn × (Yn+1-Yn-1)
34B.25	48564.949	-70058.097	16.114	61° 46' 46"	22.931	1113642.845519
34B.26	48572.569	-70043.898	27.979	332° 25' 52"	1.250	60715.711250
34B.28	48597.371	-70056.847	7.068	242° 27' 35"	-19.216	-933847.081136
34B.29	48594.103	-70063.114	9.043	242° 28' 38"	-14.287	-694263.949561
34B.32	48589.924	-70071.134	9.302	152° 25' 56"	-3.715	-180511.567660
34B.33	48581.678	-70066.829	18.871	152° 26' 13"	13.037	633359.336086

倍面積合計	-904.705502
1/2	452.3527510

合計面積	452.3527510
------	-------------



# 画地出来形面積計算書

世界測地系

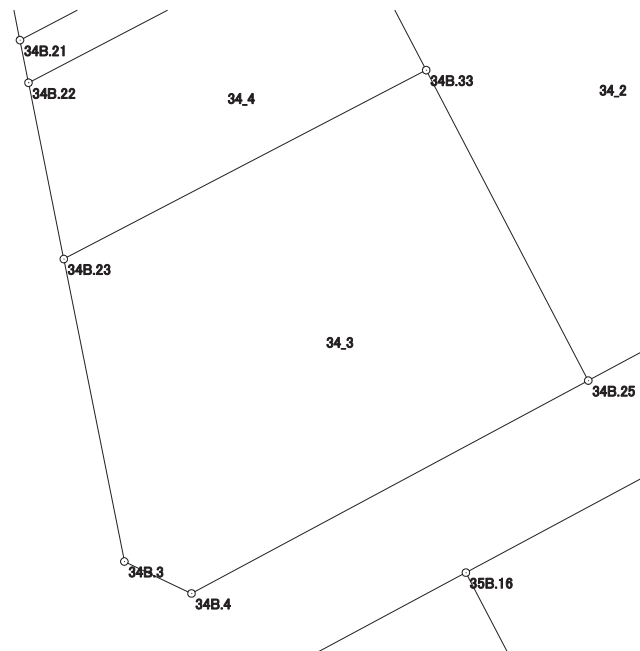
現場名：北部第三地区

地番名： 34\_3

点名	Xn	Yn	距離	方向角	Yn+1-Yn-1	Xn × (Yn+1-Yn-1)
34B.23	48571.500	-70086.356	16.623	168° 40' 48"	-16.264	-789966.876000
34B.3	48555.200	-70083.093	4.007	115° 26' 00"	6.882	334156.886400
34B.4	48553.479	-70079.474	24.260	61° 47' 02"	24.996	1213642.761084
34B.25	48564.949	-70058.097	18.871	332° 26' 13"	12.645	614103.780105
34B.33	48581.678	-70066.829	22.020	242° 28' 13"	-28.259	-1372869.638602

倍面積合計	-933.087013
1/2	466.5435065

合計面積	466.5435065
------	-------------



# 画地出来形面積計算書

世界測地系

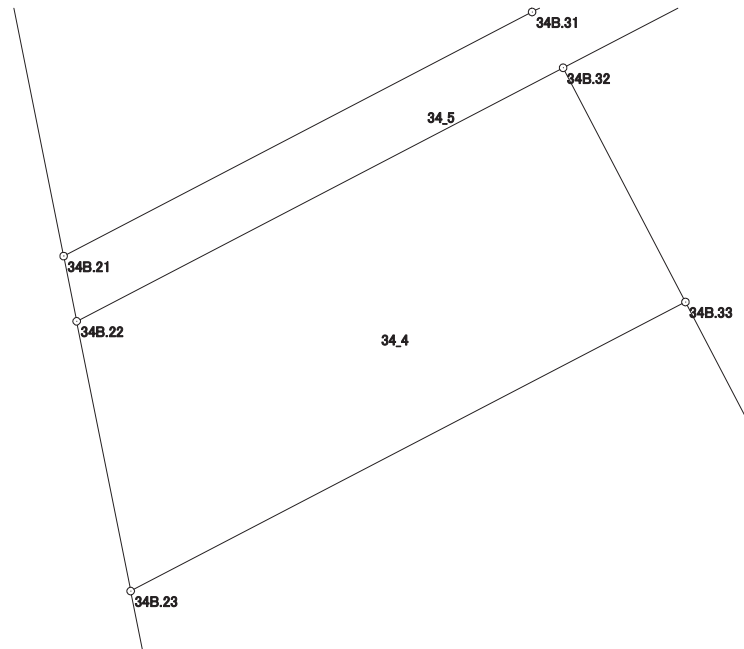
現場名：北部第三地区

地番名： 34\_4

点名	Xn	Yn	距離	方向角	Yn+1-Yn-1	Xn × (Yn+1-Yn-1)
34B.32	48589.924	-70071.134	19.310	242° 28' 18"	-21.429	-1041233.481396
34B.22	48580.999	-70088.258	9.688	168° 40' 38"	-15.222	-739499.966778
34B.23	48571.500	-70086.356	22.020	62° 28' 13"	21.429	1040838.673500
34B.33	48581.678	-70066.829	9.302	332° 25' 56"	15.222	739510.302516

倍面積合計	-384.472158
1/2	192.2360790

合計面積	192.2360790
------	-------------



# 画地出来形面積計算書

世界測地系

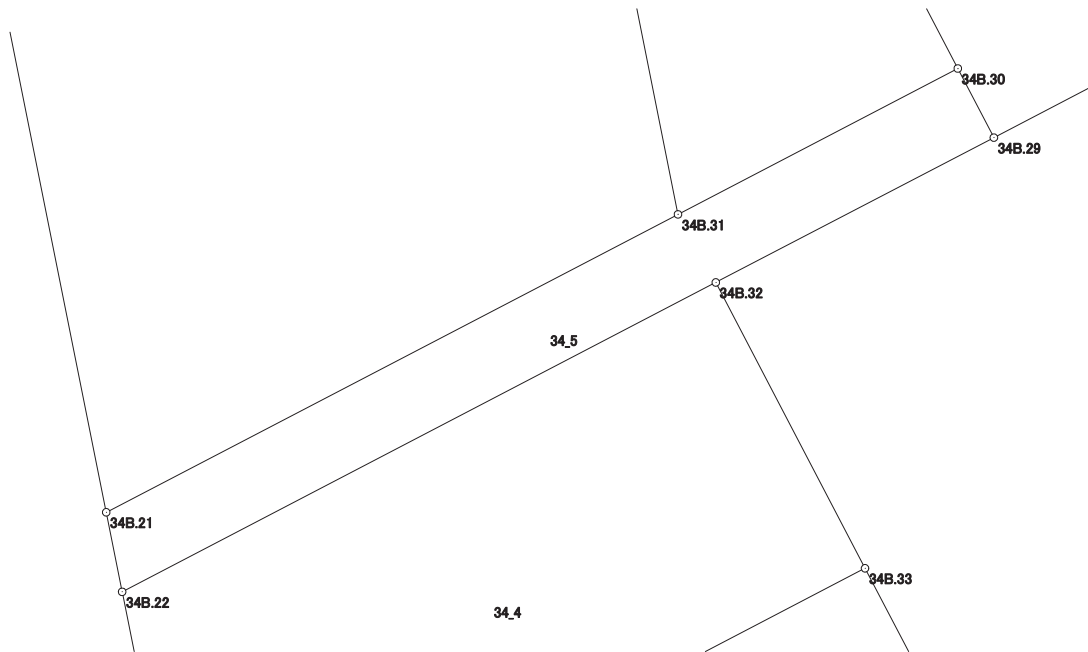
現場名：北部第三地区

地番名： 34\_5

点名	Xn	Yn	距離	方向角	Yn+1-Yn-1	Xn × (Yn+1-Yn-1)
34B.22	48580.999	-70088.258	19.310	62° 28' 18"	17.583	854199.705417
34B.32	48589.924	-70071.134	9.043	62° 28' 38"	25.144	1221745.049056
34B.29	48594.103	-70063.114	2.248	332° 26' 36"	6.980	339186.838940
34B.30	48596.096	-70064.154	9.102	242° 27' 49"	-9.111	-442759.030656
34B.31	48591.888	-70072.225	18.597	242° 28' 24"	-24.563	-1193562.544944
34B.21	48583.293	-70088.717	2.339	168° 41' 07"	-16.033	-778935.936669

倍面積合計	-125.918856
1/2	62.9594280

合計面積	62.9594280
------	------------



# 画地出来形面積計算書

世界測地系

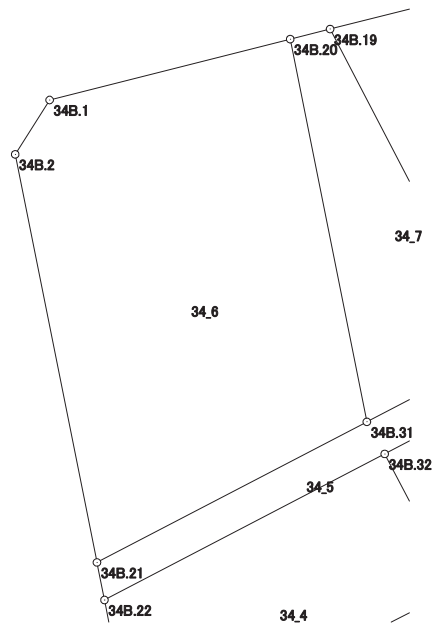
現場名：北部第三地区

地番名： 34\_6

点名	Xn	Yn	距離	方向角	Yn+1-Yn-1	Xn × (Yn+1-Yn-1)
34B. 2	48608. 230	-70093. 710	25. 432	168° 40' 40"	2. 891	140526. 392930
34B. 21	48583. 293	-70088. 717	18. 597	62° 28' 24"	21. 485	1043812. 050105
34B. 31	48591. 888	-70072. 225	23. 849	348° 40' 23"	11. 808	573773. 013504
34B. 20	48615. 272	-70076. 909	15. 162	255° 48' 06"	-19. 383	-942309. 817176
34B. 1	48611. 553	-70091. 608	3. 932	212° 18' 57"	-16. 801	-816722. 701953

倍面積合計	-921. 062590
1/2	460. 5312950

合計面積	460. 5312950
------	--------------



# 画地出来形面積計算書

世界測地系

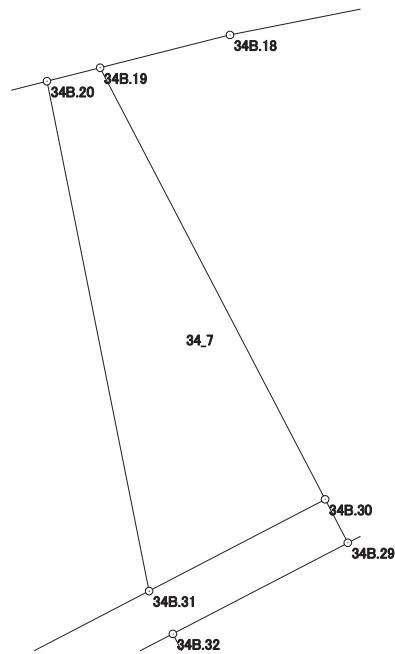
現場名：北部第三地区

地番名： 34\_7

点名	Xn	Yn	距離	方向角	Yn+1-Yn-1	Xn × (Yn+1-Yn-1)
34B.31	48591.888	-70072.225	9.102	62° 27' 49"	12.755	619789.531440
34B.30	48596.096	-70064.154	22.320	332° 28' 10"	-2.246	-109146.831616
34B.19	48615.889	-70074.471	2.515	255° 47' 53"	-12.755	-620095.664195
34B.20	48615.272	-70076.909	23.849	168° 40' 23"	2.246	109189.900912

倍面積合計	-263.063459
1/2	131.5317295

合計面積	131.5317295
------	-------------





# 画地出来形面積計算書

世界測地系

現場名：北部第三地区

地番名： 34\_8

点名	Xn	Yn	距離	方向角	Yn+1-Yn-1	Xn × (Yn+1-Yn-1)
34B.19	48615.889	-70074.471	22.320	152° 28' 10"	4.363	212111.123707
34B.30	48596.096	-70064.154	2.248	152° 26' 36"	11.357	551905.862272
34B.29	48594.103	-70063.114	7.068	62° 27' 35"	7.307	355077.110621
34B.28	48597.371	-70056.847	23.326	62° 28' 29"	26.953	1309844.940563
34B.27	48608.151	-70036.161	2.729	298° 22' 39"	18.285	888800.041035
34B.13	48609.448	-70038.562	2.441	296° 56' 35"	-4.577	-222485.443496
34B.14	48610.554	-70040.738	15.407	296° 39' 17"	-15.946	-775143.894084
34B.15	48617.466	-70054.508	1.825	297° 38' 46"	-15.387	-748076.949342
34B.16	48618.313	-70056.125	2.300	299° 20' 24"	-3.622	-176095.529686
34B.17	48619.440	-70058.130	10.586	258° 51' 43"	-12.392	-602492.100480
34B.18	48617.395	-70068.517	6.142	255° 48' 19"	-16.341	-794456.851695

倍面積合計	-1011.690585
1/2	505.8452925

合計面積	505.8452925
------	-------------

