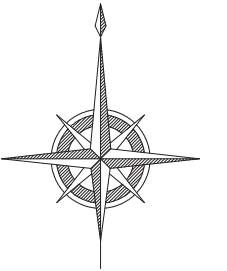


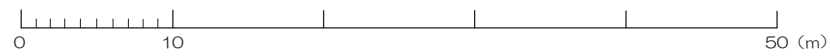
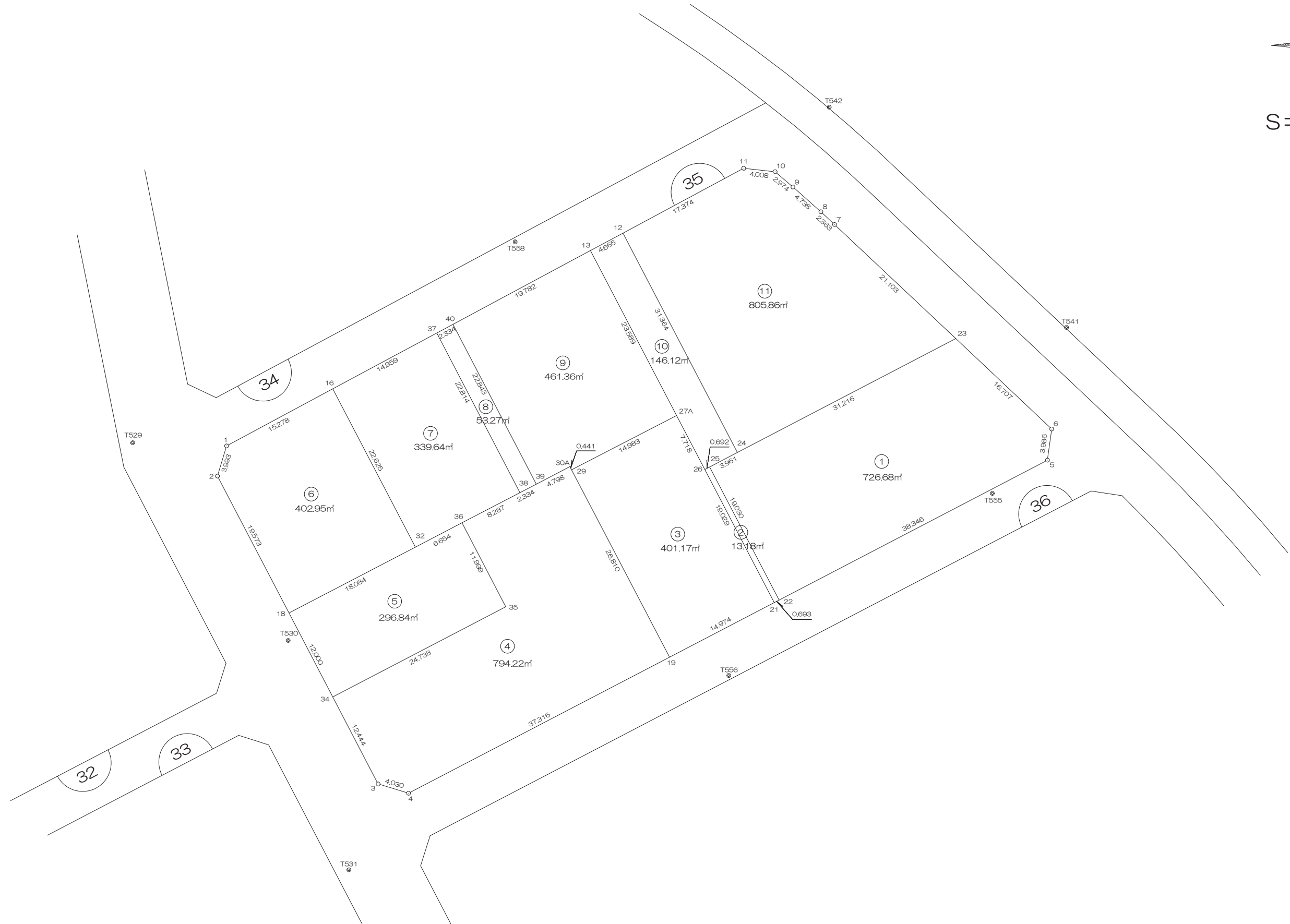
北部第三地区 画地出来形確認測量原図

〈35街区〉

平成二十四年三月



S=1:500



前橋市

画地出来形面積計算書

世界測地系

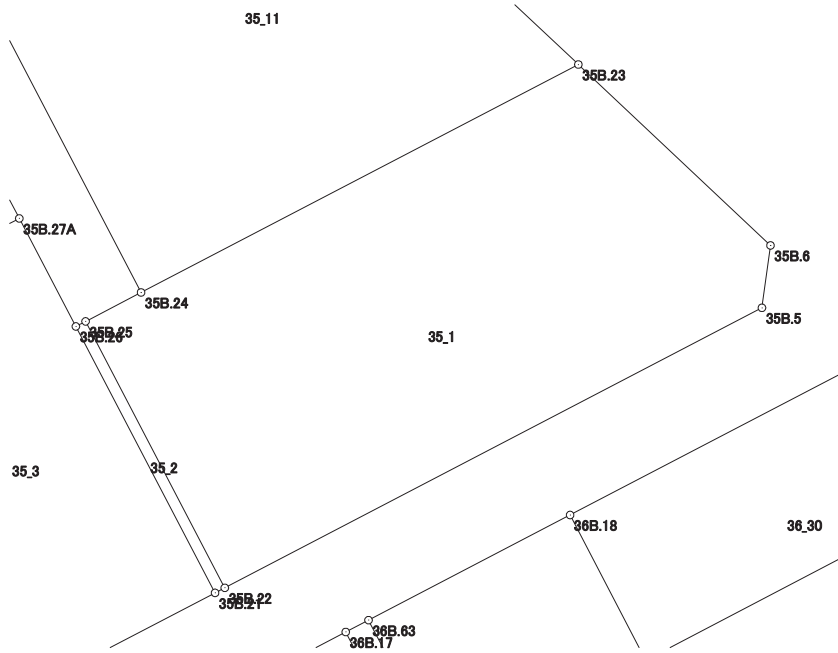
現場名：北部第三地区

地番名： 35_1

点名	Xn	Yn	距離	方向角	Yn+1-Yn-1	Xn × (Yn+1-Yn-1)
35B. 22	48527. 842	-70008. 108	38. 346	62° 27' 53"	42. 813	2077622. 499546
35B. 5	48545. 569	-69974. 106	3. 986	7° 48' 03"	34. 543	1676909. 589967
35B. 6	48549. 518	-69973. 565	16. 707	313° 16' 50"	-11. 622	-564242. 498196
35B. 23	48560. 972	-69985. 728	31. 216	242° 27' 44"	-39. 842	-1934766. 246424
35B. 24	48546. 540	-70013. 407	3. 961	242° 27' 52"	-31. 191	-1514215. 129140
35B. 25	48544. 709	-70016. 919	19. 030	152° 25' 06"	5. 299	257238. 412991

倍面積合計	-1453. 371256
1/2	726. 6856280

合計面積	726. 6856280
------	--------------



画地出来形面積計算書

世界測地系

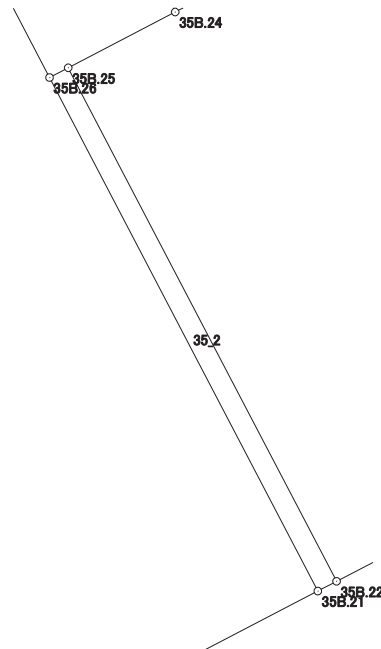
現場名：北部第三地区

地番名： 35_2

点名	Xn	Yn	距離	方向角	Yn+1-Yn-1	Xn × (Yn+1-Yn-1)
35B.26	48544.389	-70017.533	19.029	152° 25' 15"	8.196	397869.812244
35B.21	48527.522	-70008.723	0.693	62° 30' 39"	9.425	457371.894850
35B.22	48527.842	-70008.108	19.030	332° 25' 06"	-8.196	-397734.193032
35B.25	48544.709	-70016.919	0.692	242° 28' 22"	-9.425	-457533.882325

倍面積合計	-26.368263
1/2	13.1841315

合計面積	13.1841315
------	------------



画地出来形面積計算書

世界測地系

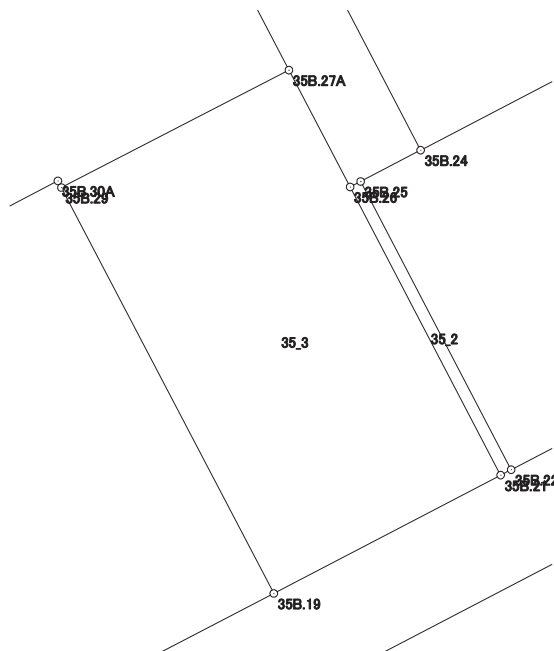
現場名：北部第三地区

地番名： 35_3

点名	Xn	Yn	距離	方向角	Yn+1-Yn-1	Xn × (Yn+1-Yn-1)
35B. 29	48544. 354	-70034. 428	26. 810	152° 22' 57"	-0. 886	-43010. 297644
35B. 19	48520. 599	-70022. 000	14. 974	62° 27' 40"	25. 705	1247221. 997295
35B. 21	48527. 522	-70008. 723	19. 029	332° 25' 15"	4. 467	216772. 440774
35B. 26	48544. 389	-70017. 533	7. 718	332° 21' 21"	-12. 391	-601513. 524099
35B. 27A	48551. 226	-70021. 114	14. 983	242° 41' 58"	-16. 895	-820272. 963270

倍面積合計	-802. 346944
1/2	401. 1734720

合計面積	401. 1734720
------	--------------



画地出来形面積計算書

世界測地系

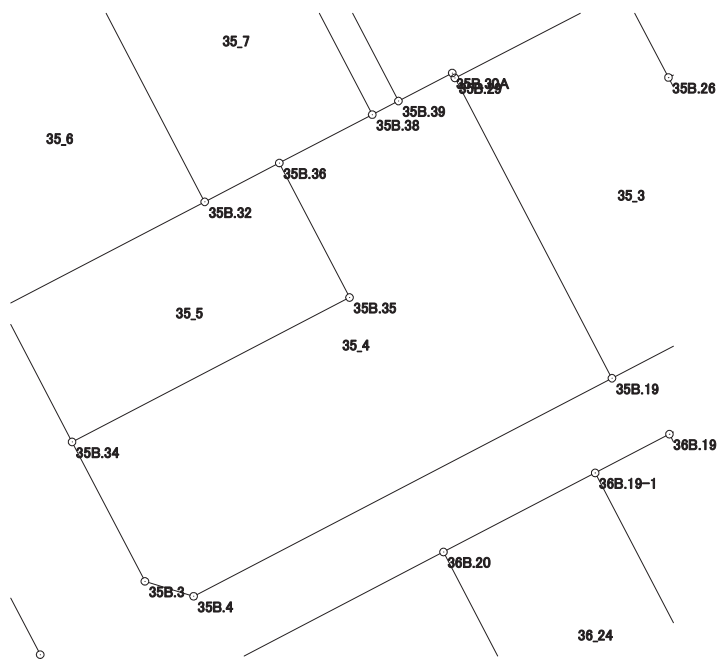
現場名：北部第三地区

地番名： 35_4

点名	Xn	Yn	距離	方向角	Yn+1-Yn-1	Xn × (Yn+1-Yn-1)
35B. 34	48515. 561	-70064. 700	12. 444	152° 26' 33"	-16. 185	-785224. 354785
35B. 3	48504. 529	-70058. 943	4. 030	107° 01' 39"	9. 610	466128. 523690
35B. 4	48503. 349	-70055. 090	37. 316	62° 28' 00"	36. 943	1791859. 222107
35B. 19	48520. 599	-70022. 000	26. 810	332° 22' 57"	20. 662	1002532. 616538
35B. 29	48544. 354	-70034. 428	0. 441	332° 19' 56"	-12. 633	-613260. 824082
35B. 30A	48544. 745	-70034. 633	4. 798	242° 29' 42"	-4. 461	-216558. 107445
35B. 39	48542. 529	-70038. 889	2. 334	242° 29' 27"	-6. 326	-307080. 038454
35B. 38	48541. 451	-70040. 959	8. 287	242° 29' 42"	-9. 420	-457260. 468420
35B. 36	48537. 624	-70048. 309	11. 999	152° 26' 39"	-1. 799	-87319. 185576
35B. 35	48526. 986	-70042. 758	24. 738	242° 29' 40"	-16. 391	-795405. 827526

倍面積合計	-1588. 443953
1/2	794. 2219765

合計面積	794. 2219765
------	--------------



画地出来形面積計算書

世界測地系

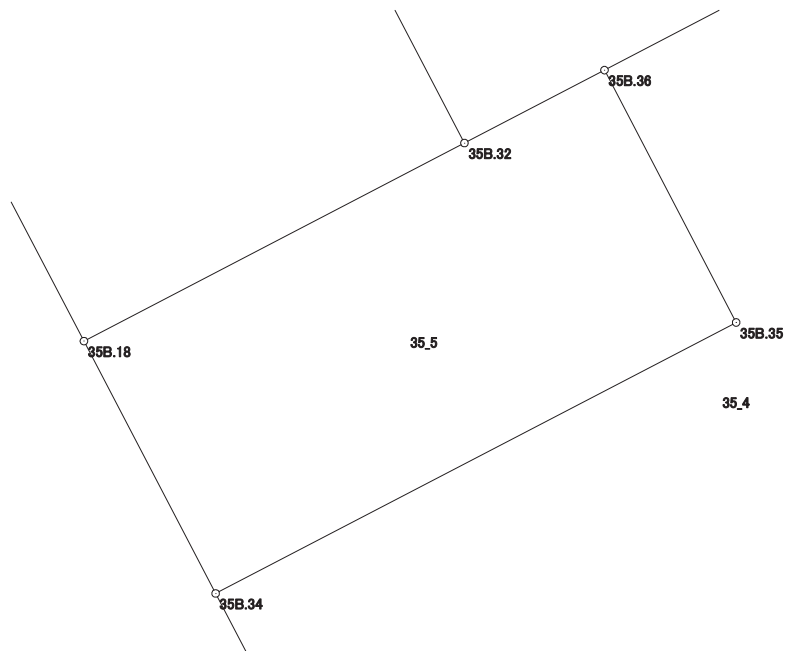
現場名：北部第三地区

地番名： 35_5

点名	Xn	Yn	距離	方向角	Yn+1-Yn-1	Xn × (Yn+1-Yn-1)
35B. 18	48526. 200	-70070. 251	12. 000	152° 26' 47"	-10. 489	-508991. 311800
35B. 34	48515. 561	-70064. 700	24. 738	62° 29' 40"	27. 493	1333838. 318573
35B. 35	48526. 986	-70042. 758	11. 999	332° 26' 39"	16. 391	795405. 827526
35B. 36	48537. 624	-70048. 309	6. 654	242° 29' 43"	-11. 453	-555901. 407672
35B. 32	48534. 551	-70054. 211	18. 084	242° 29' 49"	-21. 942	-1064945. 118042

倍面積合計	-593. 691415
1/2	296. 8457075

合計面積	296. 8457075
------	--------------



画地出来形面積計算書

世界測地系

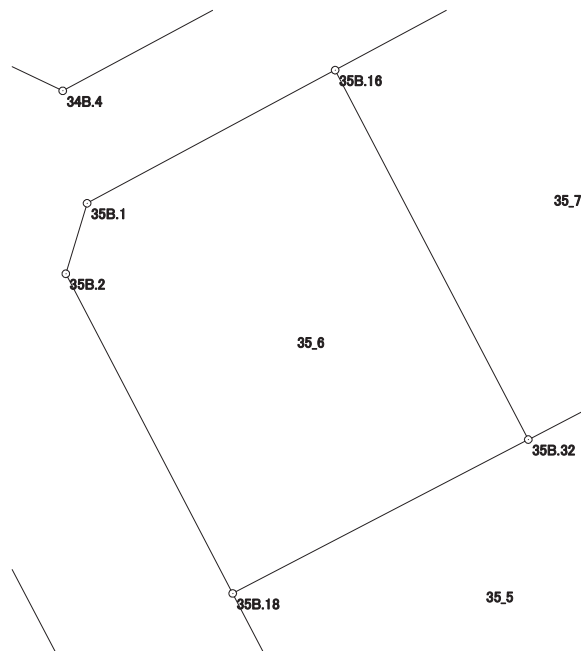
現場名：北部第三地区

地番名： 35_6

点名	Xn	Yn	距離	方向角	Yn+1-Yn-1	Xn × (Yn+1-Yn-1)
35B. 1	48547. 375	-70078. 152	3. 993	196° 47' 49"	-14. 615	-709519. 885625
35B. 2	48543. 552	-70079. 306	19. 573	152° 26' 33"	7. 901	383542. 604352
35B. 18	48526. 200	-70070. 251	18. 084	62° 29' 49"	25. 095	1217764. 989000
35B. 32	48534. 551	-70054. 211	22. 625	332° 24' 19"	5. 560	269852. 103560
35B. 16	48554. 602	-70064. 691	15. 278	241° 46' 10"	-23. 941	-1162445. 726482

倍面積合計	-805. 915195
1/2	402. 9575975

合計面積	402. 9575975
------	--------------



画地出来形面積計算書

世界測地系

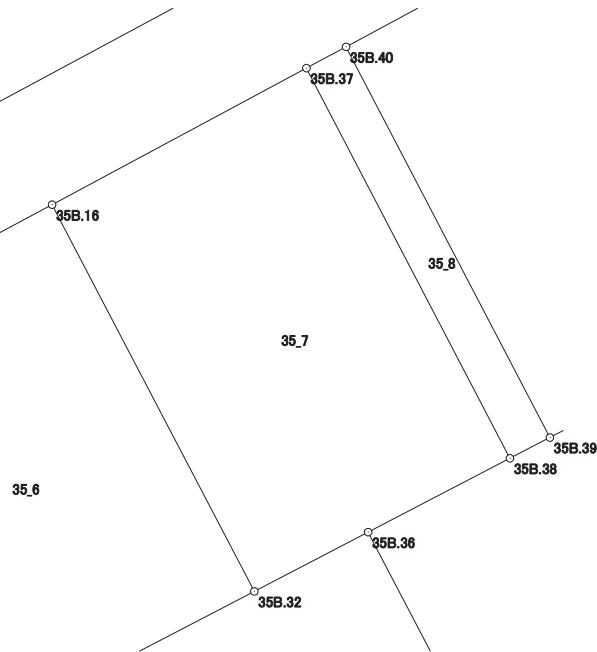
現場名：北部第三地区

地番名： 35_7

点名	Xn	Yn	距離	方向角	Yn+1-Yn-1	Xn × (Yn+1-Yn-1)
35B.16	48554.602	-70064.691	22.625	152° 24' 19"	-2.700	-131097.425400
35B.32	48534.551	-70054.211	6.654	62° 29' 43"	16.382	795093.014482
35B.36	48537.624	-70048.309	8.287	62° 29' 42"	13.252	643220.593248
35B.38	48541.451	-70040.959	22.814	332° 27' 00"	-3.202	-155429.726102
35B.37	48561.678	-70051.511	14.959	241° 46' 11"	-23.732	-1152465.742296

倍面積合計	-679.286068
1/2	339.6430340

合計面積	339.6430340
------	-------------



画地出来形面積計算書

世界測地系

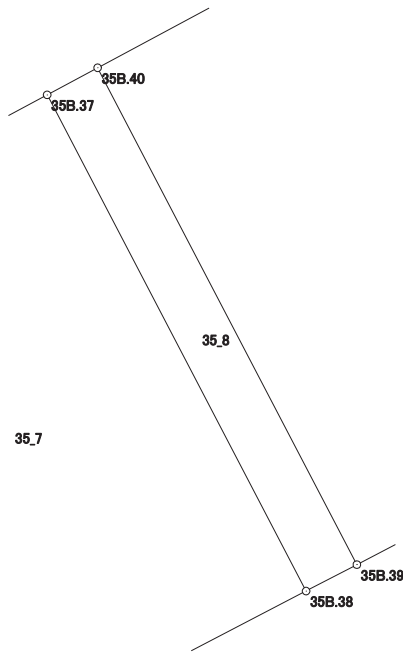
現場名：北部第三地区

地番名： 35_8

点名	Xn	Yn	距離	方向角	Yn+1-Yn-1	Xn × (Yn+1-Yn-1)
35B.37	48561.678	-70051.511	22.814	152° 27' 00"	8.496	412580.016288
35B.38	48541.451	-70040.959	2.334	62° 29' 27"	12.622	612690.194522
35B.39	48542.529	-70038.889	22.843	332° 26' 56"	-8.496	-412417.326384
35B.40	48562.782	-70049.455	2.334	241° 45' 57"	-12.622	-612959.434404

倍面積合計	-106.549978
1/2	53.2749890

合計面積	53.2749890
------	------------



画地出来形面積計算書

世界測地系

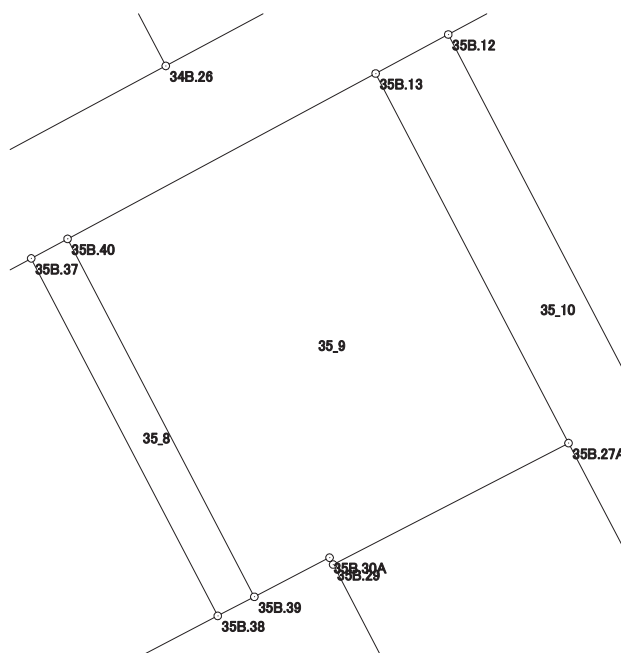
現場名：北部第三地区

地番名： 35_9

点名	Xn	Yn	距離	方向角	Yn+1-Yn-1	Xn × (Yn+1-Yn-1)
35B. 39	48542. 529	-70038. 889	4. 798	62° 29' 42"	14. 822	719497. 364838
35B. 30A	48544. 745	-70034. 633	0. 441	152° 19' 56"	4. 461	216558. 107445
35B. 29	48544. 354	-70034. 428	14. 983	62° 41' 58"	13. 519	656271. 121726
35B. 27A	48551. 226	-70021. 114	23. 589	332° 26' 43"	2. 402	116620. 044852
35B. 13	48572. 139	-70032. 026	19. 782	241° 46' 13"	-28. 341	-1376582. 991399
35B. 40	48562. 782	-70049. 455	22. 843	152° 26' 56"	-6. 863	-333286. 372866

倍面積合計	-922. 725404
1/2	461. 3627020

合計面積	461. 3627020
------	--------------



画地出来形面積計算書

世界測地系

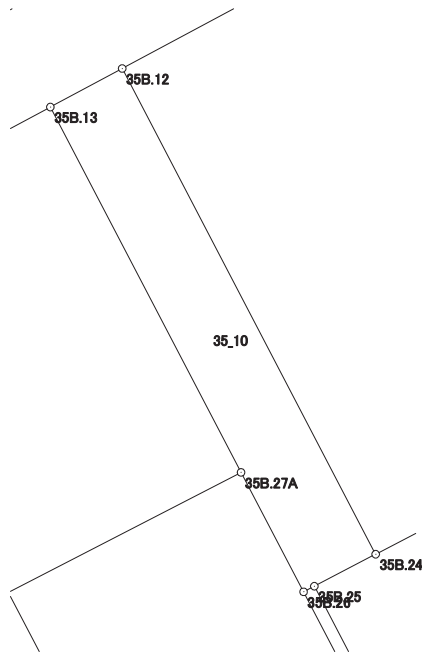
現場名：北部第三地区

地番名： 35_10

点名	Xn	Yn	距離	方向角	Yn+1-Yn-1	Xn × (Yn+1-Yn-1)
35B.13	48572.139	-70032.026	23.589	152° 26' 43"	6.802	330387.689478
35B.27A	48551.226	-70021.114	7.718	152° 21' 21"	14.493	703652.918418
35B.26	48544.389	-70017.533	0.692	62° 28' 22"	4.195	203643.711855
35B.25	48544.709	-70016.919	3.961	62° 27' 52"	4.126	200295.469334
35B.24	48546.540	-70013.407	31.364	332° 26' 41"	-10.997	-533866.300380
35B.12	48574.346	-70027.916	4.665	241° 45' 54"	-18.619	-904405.748174

倍面積合計	-292.259469
1/2	146.1297345

合計面積	146.1297345
------	-------------



画地出来形面積計算書

世界測地系

現場名：北部第三地区

地番名： 35_11

点名	Xn	Yn	距離	方向角	Yn+1-Yn-1	Xn × (Yn+1-Yn-1)
35B. 24	48546. 540	-70013. 407	31. 216	62° 27' 44"	42. 188	2048081. 429520
35B. 23	48560. 972	-69985. 728	21. 103	313° 16' 32"	12. 315	598028. 370180
35B. 7	48575. 438	-70001. 092	2. 363	312° 58' 36"	-17. 093	-830299. 961734
35B. 8	48577. 049	-70002. 821	4. 738	311° 33' 37"	-5. 274	-256195. 356426
35B. 9	48580. 192	-70006. 366	2. 974	310° 34' 04"	-5. 804	-281959. 434368
35B. 10	48582. 126	-70008. 625	4. 008	276° 16' 26"	-6. 243	-303298. 212618
35B. 11	48582. 564	-70012. 609	17. 374	241° 46' 11"	-19. 291	-937206. 242124
35B. 12	48574. 346	-70027. 916	31. 364	152° 26' 41"	-0. 798	-38762. 328108

倍面積合計	-1611. 735678
1/2	805. 8678390

合計面積	805. 8678390
------	--------------

