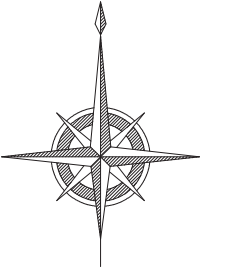


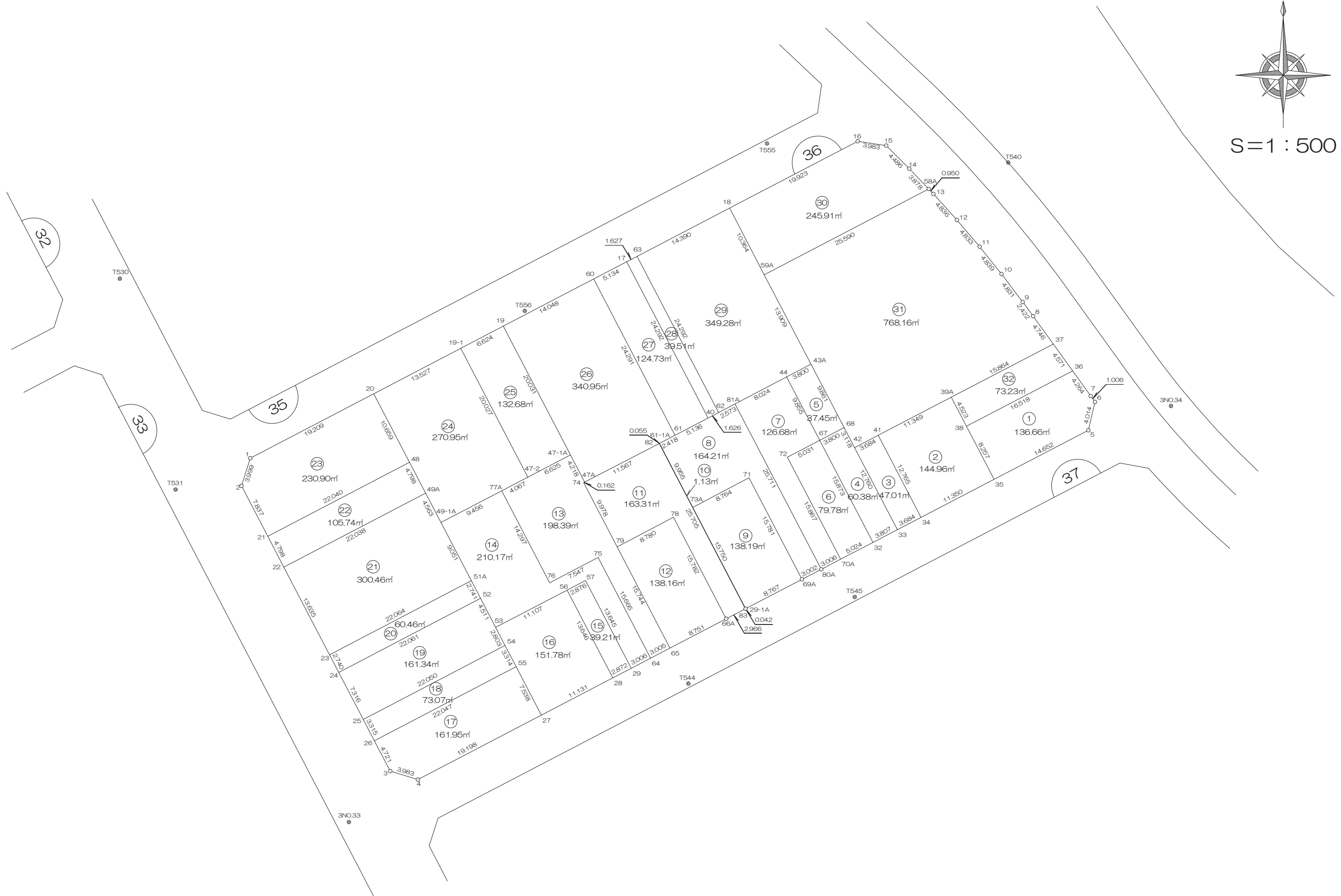
北部第三地区 画地出来形確認測量原図

〈36街区〉

平成二十四年三月



S=1:500



前橋市

画地出来形面積計算書

世界測地系

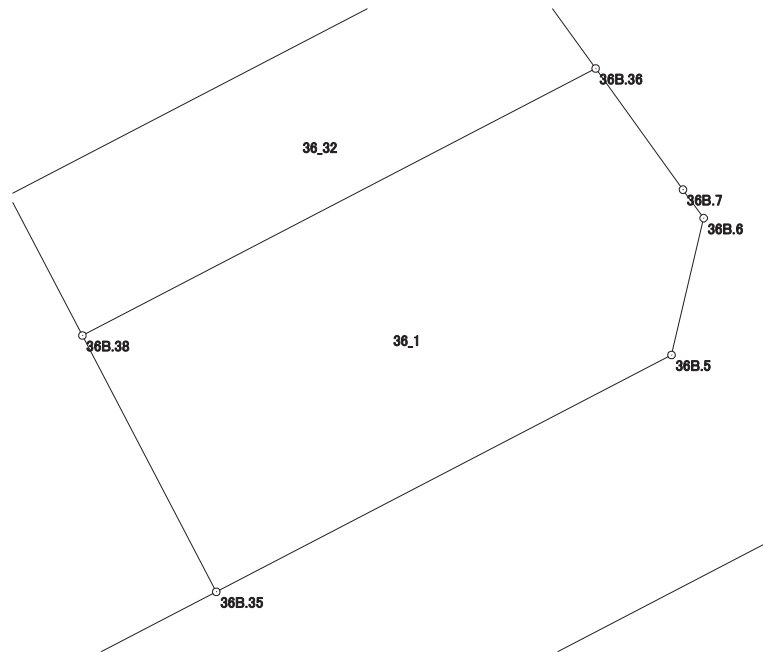
現場名：北部第三地区

地番名： 36_1

点名	Xn	Yn	距離	方向角	Yn+1-Yn-1	Xn × (Yn+1-Yn-1)
36B.38	48502.375	-69953.590	8.257	152° 25' 35"	-10.831	-525329.223625
36B.35	48495.056	-69949.768	14.652	62° 30' 54"	16.820	815686.841920
36B.5	48501.818	-69936.770	4.014	13° 12' 19"	13.915	674902.797470
36B.6	48505.726	-69935.853	1.006	324° 01' 07"	0.326	15812.866676
36B.7	48506.540	-69936.444	4.264	324° 13' 07"	-3.084	-149594.169360
36B.36	48509.999	-69938.937	16.518	242° 30' 43"	-17.146	-831752.442854

倍面積合計	-273.329773
1/2	136.6648865

合計面積	136.6648865
------	-------------



画地出来形面積計算書

世界測地系

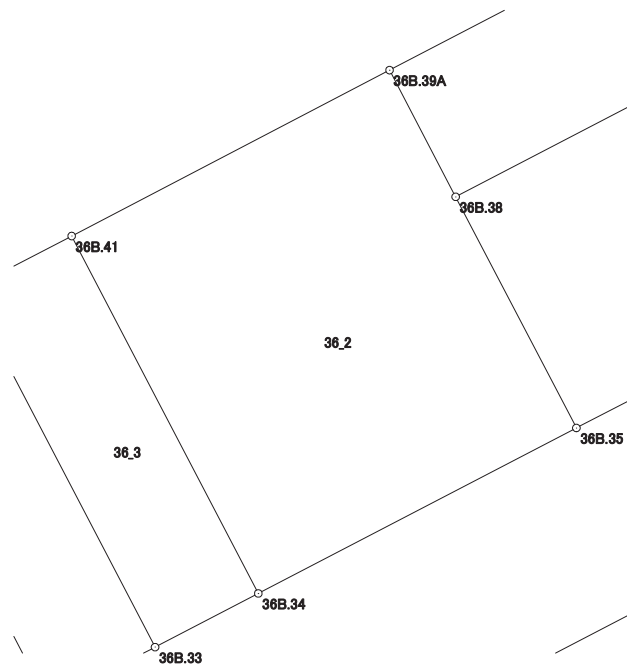
現場名：北部第三地区

地番名： 36_2

点名	Xn	Yn	距離	方向角	Yn+1-Yn-1	Xn × (Yn+1-Yn-1)
36B.34	48489.817	-69959.837	11.350	62° 30' 42"	15.976	774673.316392
36B.35	48495.056	-69949.768	8.257	332° 25' 35"	6.247	302948.614832
36B.38	48502.375	-69953.590	4.523	332° 26' 16"	-5.915	-286891.548125
36B.39A	48506.385	-69955.683	11.349	242° 26' 05"	-12.154	-589546.603290
36B.41	48501.133	-69965.744	12.765	152° 26' 07"	-4.154	-201473.706482

倍面積合計	-289.926673
1/2	144.9633365

合計面積	144.9633365
------	-------------



画地出来形面積計算書

世界測地系

現場名：北部第三地区

地番名： 36_3

点名	Xn	Yn	距離	方向角	Yn+1-Yn-1	Xn × (Yn+1-Yn-1)
36B.42	48499.428	-69969.010	12.760	152° 25' 58"	2.639	127989.990492
36B.33	48488.117	-69963.105	3.684	62° 31' 00"	9.173	444781.497241
36B.34	48489.817	-69959.837	12.765	332° 26' 07"	-2.639	-127964.627063
36B.41	48501.133	-69965.744	3.684	242° 26' 00"	-9.173	-444900.893009

倍面積合計	-94.032339
1/2	47.0161695

合計面積	47.0161695
------	------------



画地出来形面積計算書

世界測地系

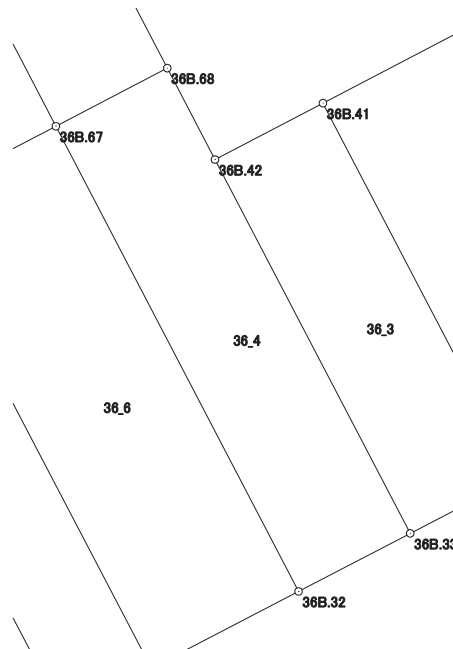
現場名：北部第三地区

地番名： 36_4

点名	Xn	Yn	距離	方向角	Yn+1-Yn-1	Xn × (Yn+1-Yn-1)
36B.33	48488.117	-69963.105	12.760	332° 25' 58"	-2.528	-122577.959776
36B.42	48499.428	-69969.010	3.118	332° 24' 58"	-7.349	-356422.296372
36B.68	48502.192	-69970.454	3.800	242° 26' 37"	-4.813	-233441.050096
36B.67	48500.434	-69973.823	15.873	152° 27' 12"	3.972	192643.723848
36B.32	48486.360	-69966.482	3.807	62° 30' 46"	10.718	519676.806480

倍面積合計	-120.775916
1/2	60.3879580

合計面積	60.3879580
------	------------



画地出来形面積計算書

世界測地系

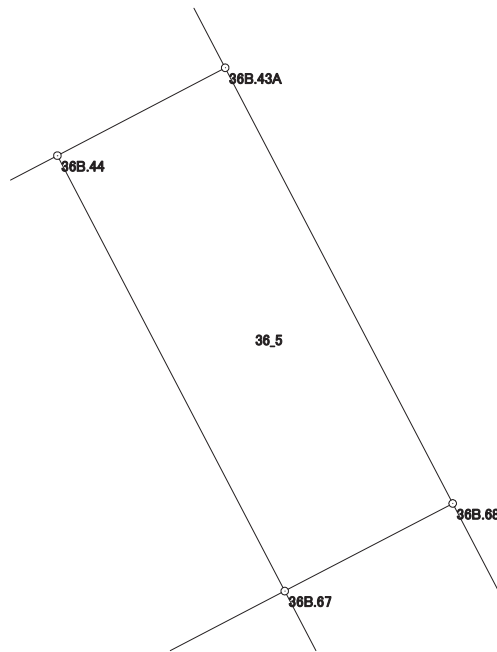
現場名：北部第三地区

地番名： 36_5

点名	Xn	Yn	距離	方向角	Yn+1-Yn-1	Xn × (Yn+1-Yn-1)
36B.43A	48510.933	-69975.018	3.800	242° 21' 21"	-7.930	-384691.698690
36B.44	48509.170	-69978.384	9.855	152° 25' 53"	1.195	57968.458150
36B.67	48500.434	-69973.823	3.800	62° 26' 37"	7.930	384608.441620
36B.68	48502.192	-69970.454	9.861	332° 25' 45"	-1.195	-57960.119440

倍面積合計	-74.918360
1/2	37.4591800

合計面積	37.4591800
------	------------



画地出来形面積計算書

世界測地系

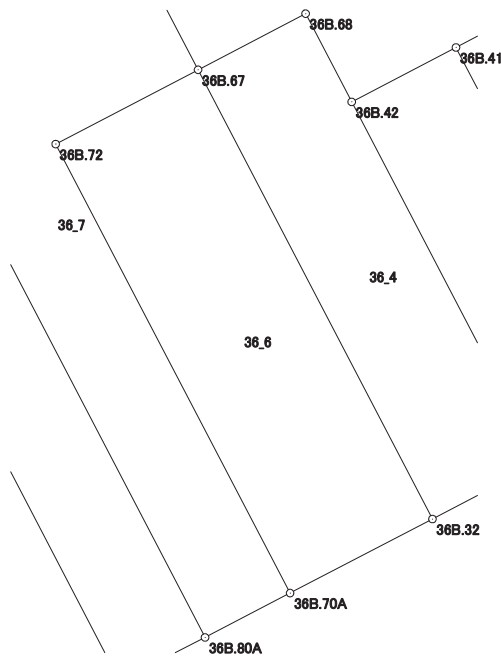
現場名：北部第三地区

地番名： 36_6

点名	Xn	Yn	距離	方向角	Yn+1-Yn-1	Xn × (Yn+1-Yn-1)
36B.67	48500.434	-69973.823	5.031	242° 26' 12"	-11.801	-572353.621634
36B.72	48498.106	-69978.283	15.867	152° 25' 44"	2.884	139868.537704
36B.70A	48484.041	-69970.939	5.024	62° 30' 43"	11.801	572160.167841
36B.32	48486.360	-69966.482	15.873	332° 27' 12"	-2.884	-139834.662240

倍面積合計	-159.578329
1/2	79.7891645

合計面積	79.7891645
------	------------



画地出来形面積計算書

世界測地系

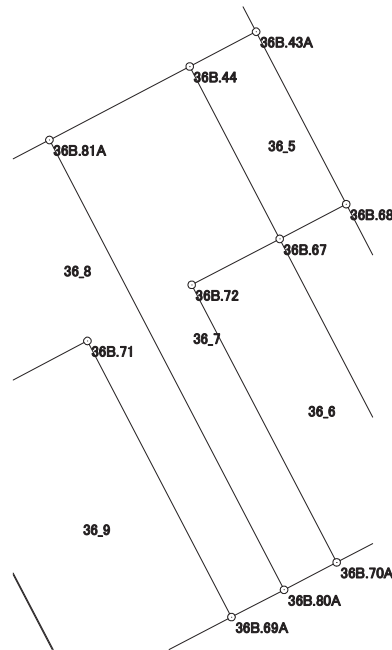
現場名：北部第三地区

地番名： 36_7

点名	Xn	Yn	距離	方向角	Yn+1-Yn-1	Xn × (Yn+1-Yn-1)
36B. 44	48509. 170	-69978. 384	8. 024	242° 21' 55"	-11. 670	-566102. 013900
36B. 81A	48505. 448	-69985. 493	25. 711	152° 27' 26"	4. 780	231856. 041440
36B. 80A	48482. 651	-69973. 604	3. 006	62° 27' 16"	14. 554	705616. 502654
36B. 70A	48484. 041	-69970. 939	15. 867	332° 25' 44"	-4. 679	-226856. 827839
36B. 72	48498. 106	-69978. 283	5. 031	62° 26' 12"	-2. 884	-139868. 537704
36B. 67	48500. 434	-69973. 823	9. 855	332° 25' 53"	-0. 101	-4898. 543834

倍面積合計	-253. 379183
1/2	126. 6895915

合計面積	126. 6895915
------	--------------



画地出来形面積計算書

世界測地系

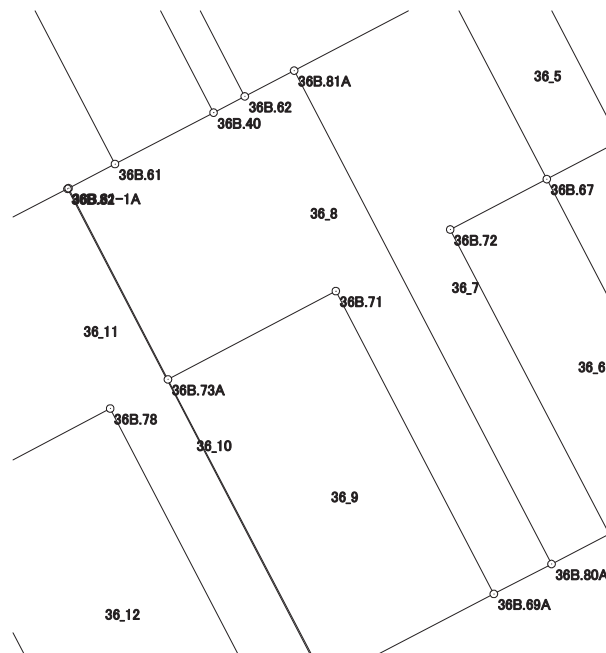
現場名：北部第三地区

地番名： 36_8

点名	Xn	Yn	距離	方向角	Yn+1-Yn-1	Xn × (Yn+1-Yn-1)
36B. 61-1A	48500. 015	-69995. 914	9. 955	152° 32' 40"	2. 446	118631. 036690
36B. 73A	48491. 181	-69991. 324	8. 764	62° 14' 52"	12. 346	598672. 120626
36B. 71	48495. 262	-69983. 568	15. 781	152° 27' 03"	15. 055	730096. 169410
36B. 69A	48481. 270	-69976. 269	3. 002	62° 36' 25"	9. 964	483067. 374280
36B. 80A	48482. 651	-69973. 604	25. 711	332° 27' 26"	-9. 224	-447203. 972824
36B. 81A	48505. 448	-69985. 493	2. 573	242° 26' 56"	-14. 170	-687322. 198160
36B. 62	48504. 258	-69987. 774	1. 626	242° 27' 29"	-3. 723	-180581. 352534
36B. 40	48503. 506	-69989. 216	5. 136	242° 28' 01"	-5. 996	-290827. 021976
36B. 61	48501. 132	-69993. 770	2. 418	242° 28' 52"	-6. 698	-324860. 582136

倍面積合計	-328. 426624
1/2	164. 2133120

合計面積	164. 2133120
------	--------------



画地出来形面積計算書

世界測地系

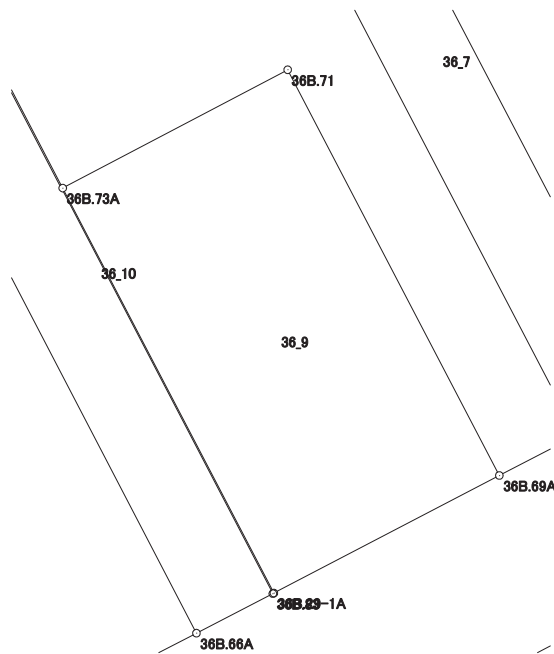
現場名：北部第三地区

地番名： 36_9

点名	Xn	Yn	距離	方向角	Yn+1-Yn-1	Xn × (Yn+1-Yn-1)
36B.73A	48491.181	-69991.324	15.750	152° 27' 43"	-0.474	-22984.819794
36B.29-1A	48477.215	-69984.042	8.767	62° 27' 00"	15.055	729824.471825
36B.69A	48481.270	-69976.269	15.781	332° 27' 03"	0.474	22980.121980
36B.71	48495.262	-69983.568	8.764	242° 14' 52"	-15.055	-730096.169410

倍面積合計	-276.395399
1/2	138.1976995

合計面積	138.1976995
------	-------------



画地出来形面積計算書

世界測地系

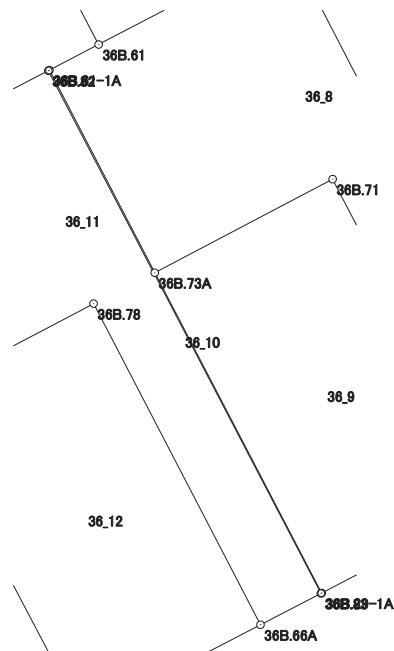
現場名：北部第三地区

地番名： 36_10

点名	Xn	Yn	距離	方向角	Yn+1-Yn-1	Xn × (Yn+1-Yn-1)
36B. 61-1A	48500. 015	-69995. 914	0. 055	242° 02' 57"	-4. 639	-224991. 569585
36B. 82	48499. 989	-69995. 963	25. 705	152° 27' 47"	11. 835	573997. 369815
36B. 83	48477. 196	-69984. 079	0. 042	62° 49' 08"	11. 921	577896. 653516
36B. 29-1A	48477. 215	-69984. 042	15. 750	332° 27' 43"	-7. 245	-351217. 422675
36B. 73A	48491. 181	-69991. 324	9. 955	332° 32' 40"	-11. 872	-575687. 300832

倍面積合計	-2. 269761
1/2	1. 1348805

合計面積	1. 1348805
------	------------



画地出来形面積計算書

世界測地系

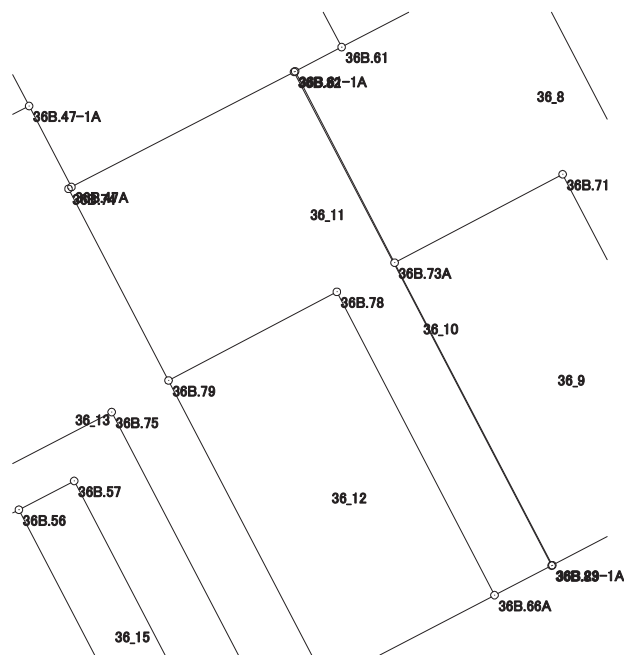
現場名：北部第三地区

地番名： 36_11

点名	Xn	Yn	距離	方向角	Yn+1-Yn-1	Xn × (Yn+1-Yn-1)
36B. 82	48499. 989	-69995. 963	11. 567	242° 39' 27"	-22. 159	-1074711. 256251
36B. 47A	48494. 676	-70006. 238	0. 162	237° 52' 55"	-10. 412	-504926. 566512
36B. 74	48494. 590	-70006. 375	9. 978	152° 26' 19"	4. 480	217255. 763200
36B. 79	48485. 744	-70001. 758	8. 780	62° 13' 15"	12. 385	600495. 939440
36B. 78	48489. 836	-69993. 990	15. 782	152° 32' 31"	15. 045	729529. 582620
36B. 66A	48475. 832	-69986. 713	2. 966	62° 37' 22"	9. 911	480443. 970952
36B. 83	48477. 196	-69984. 079	25. 705	332° 27' 47"	-9. 250	-448414. 063000

倍面積合計	-326. 629551
1/2	163. 3147755

合計面積	163. 3147755
------	--------------



画地出来形面積計算書

世界測地系

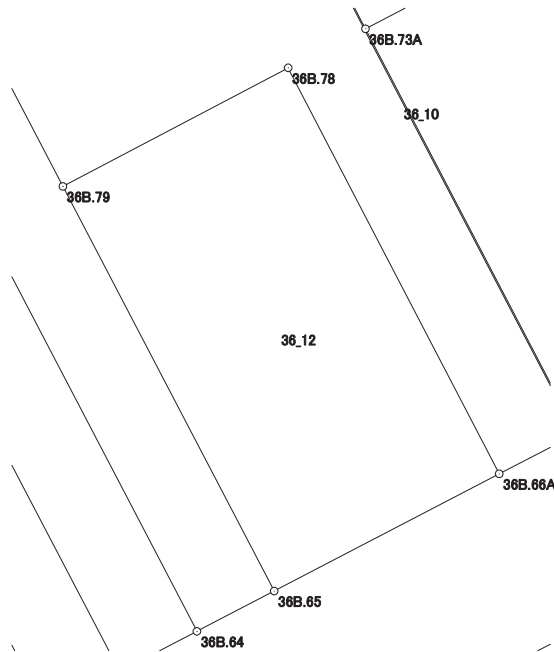
現場名：北部第三地区

地番名： 36_12

点名	Xn	Yn	距離	方向角	Yn+1-Yn-1	Xn × (Yn+1-Yn-1)
36B.79	48485.744	-70001.758	15.744	152° 26' 14"	-0.483	-23418.614352
36B.65	48471.787	-69994.473	8.751	62° 28' 07"	15.045	729258.035415
36B.66A	48475.832	-69986.713	15.782	332° 32' 31"	0.483	23413.826856
36B.78	48489.836	-69993.990	8.780	242° 13' 15"	-15.045	-729529.582620

倍面積合計	-276.334701
1/2	138.1673505

合計面積	138.1673505
------	-------------



画地出来形面積計算書

世界測地系

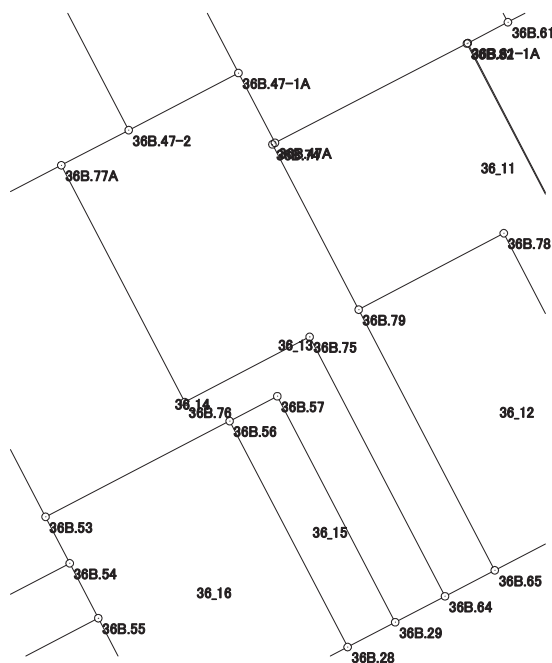
現場名：北部第三地区

地番名： 36_13

点名	Xn	Yn	距離	方向角	Yn+1-Yn-1	Xn × (Yn+1-Yn-1)
36B.77A	48493.472	-70017.675	14.297	152° 29' 51"	2.996	145286.442112
36B.76	48480.791	-70011.073	7.547	62° 25' 23"	13.292	644406.673972
36B.75	48484.285	-70004.383	15.665	152° 26' 49"	13.936	675676.995760
36B.64	48470.397	-69997.137	3.005	62° 26' 45"	9.910	480341.634270
36B.65	48471.787	-69994.473	15.744	332° 26' 14"	-4.621	-223988.127727
36B.79	48485.744	-70001.758	9.978	332° 26' 19"	-11.902	-577077.325088
36B.74	48494.590	-70006.375	0.162	57° 52' 55"	-4.480	-217255.763200
36B.47A	48494.676	-70006.238	4.218	332° 22' 18"	-1.819	-88211.815644
36B.47-1A	48498.413	-70008.194	6.625	242° 28' 46"	-7.831	-379791.072203
36B.47-2	48495.352	-70014.069	4.067	242° 27' 52"	-9.481	-459784.432312

倍面積合計	-396.790060
1/2	198.3950300

合計面積	198.3950300
------	-------------



画地出来形面積計算書

世界測地系

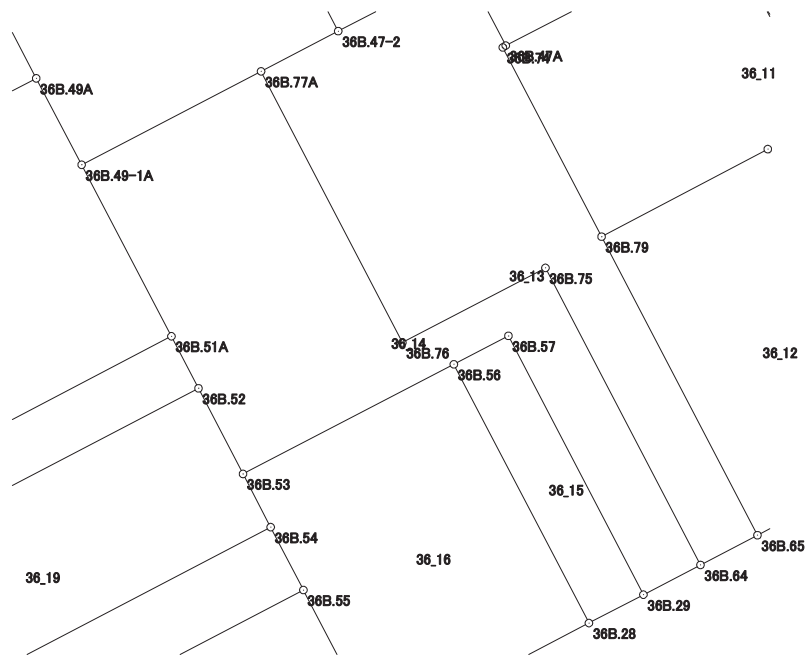
現場名：北部第三地区

地番名： 36_14

点名	Xn	Yn	距離	方向角	Yn+1-Yn-1	Xn × (Yn+1-Yn-1)
36B. 49-1A	48489. 105	-70026. 062	9. 051	152° 22' 04"	-4. 189	-203120. 860845
36B. 51A	48481. 086	-70021. 864	2. 741	152° 32' 15"	5. 462	264803. 691732
36B. 52	48478. 654	-70020. 600	4. 511	152° 30' 53"	3. 346	162209. 576284
36B. 53	48474. 652	-70018. 518	11. 107	62° 31' 17"	11. 936	578593. 446272
36B. 56	48479. 777	-70008. 664	2. 876	62° 28' 54"	12. 405	601391. 633685
36B. 57	48481. 106	-70006. 113	13. 645	152° 27' 17"	8. 861	429591. 080266
36B. 29	48469. 008	-69999. 803	3. 006	62° 28' 49"	8. 976	435057. 815808
36B. 64	48470. 397	-69997. 137	15. 665	332° 26' 49"	-4. 580	-221994. 418260
36B. 75	48484. 285	-70004. 383	7. 547	242° 25' 23"	-13. 936	-675676. 995760
36B. 76	48480. 791	-70011. 073	14. 297	332° 29' 51"	-13. 292	-644406. 673972
36B. 77A	48493. 472	-70017. 675	9. 456	242° 29' 41"	-14. 989	-726868. 651808

倍面積合計	-420. 356598
1/2	210. 1782990

合計面積	210. 1782990
------	--------------



画地出来形面積計算書

世界測地系

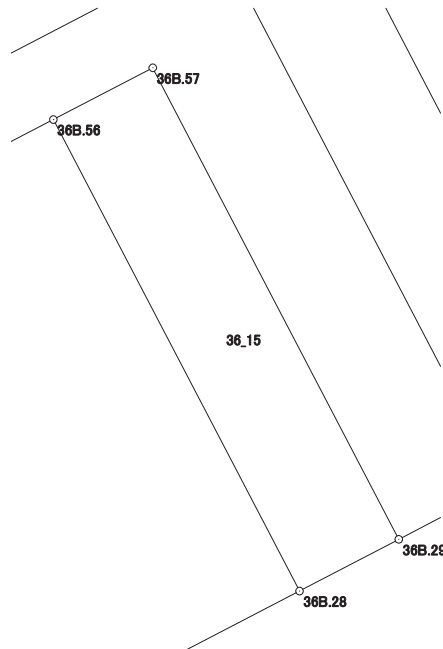
現場名：北部第三地区

地番名： 36_15

点名	Xn	Yn	距離	方向角	Yn+1-Yn-1	Xn × (Yn+1-Yn-1)
36B.29	48469.008	-69999.803	13.645	332° 27' 17"	-3.764	-182437.346112
36B.57	48481.106	-70006.113	2.876	242° 28' 54"	-8.861	-429591.080266
36B.56	48479.777	-70008.664	13.646	152° 26' 03"	3.764	182477.880628
36B.28	48467.680	-70002.349	2.872	62° 27' 12"	8.861	429472.112480

倍面積合計	-78.433270
1/2	39.2166350

合計面積	39.2166350
------	------------



画地出来形面積計算書

世界測地系

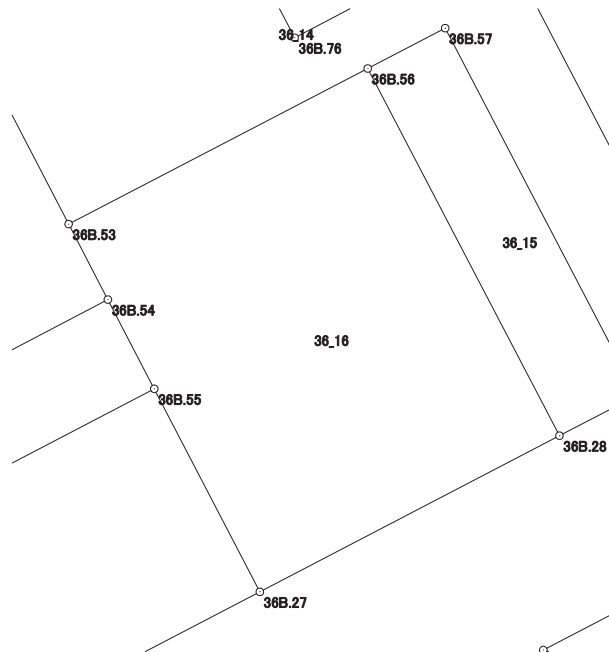
現場名：北部第三地区

地番名： 36_16

点名	Xn	Yn	距離	方向角	Yn+1-Yn-1	Xn × (Yn+1-Yn-1)
36B.56	48479.777	-70008.664	11.107	242° 31' 17"	-16.169	-783869.514313
36B.53	48474.652	-70018.518	2.803	152° 33' 27"	-8.562	-415039.970424
36B.54	48472.164	-70017.226	3.314	152° 30' 26"	2.822	136788.446808
36B.55	48469.224	-70015.696	7.538	152° 32' 27"	5.006	242636.935344
36B.27	48462.535	-70012.220	11.131	62° 28' 13"	13.347	646829.454645
36B.28	48467.680	-70002.349	13.646	332° 26' 03"	3.556	172351.070080

倍面積合計	-303.577860
1/2	151.7889300

合計面積	151.7889300
------	-------------



画地出来形面積計算書

世界測地系

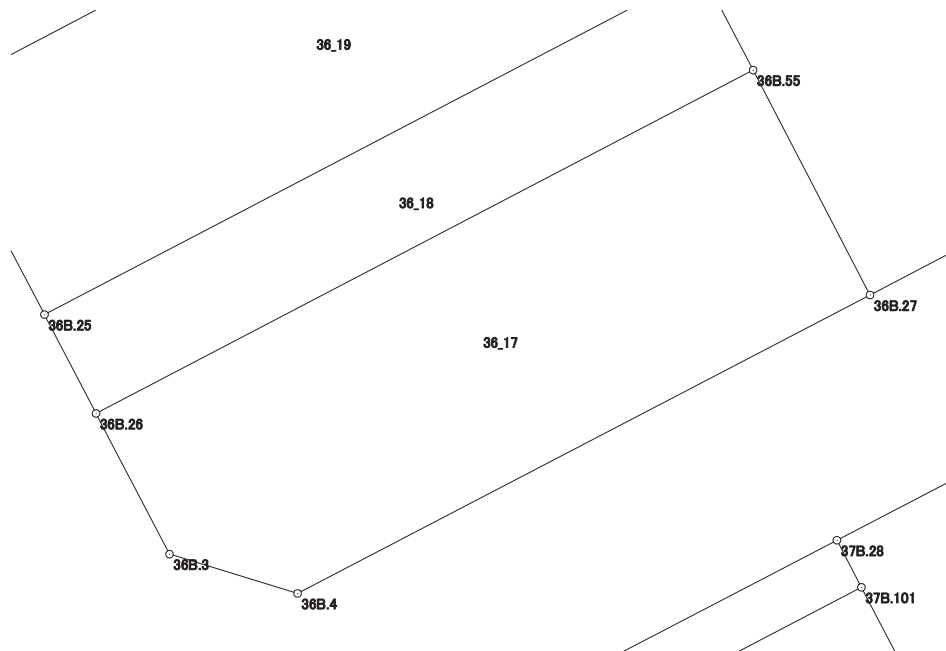
現場名：北部第三地区

地番名： 36_17

点名	Xn	Yn	距離	方向角	Yn+1-Yn-1	Xn × (Yn+1-Yn-1)
36B. 26	48459. 014	-70035. 236	4. 721	152° 26' 50"	-17. 356	-841054. 646984
36B. 3	48454. 828	-70033. 052	3. 983	107° 03' 07"	5. 992	290341. 329376
36B. 4	48453. 660	-70029. 244	19. 198	62° 27' 57"	20. 832	1009386. 645120
36B. 27	48462. 535	-70012. 220	7. 538	332° 32' 27"	13. 548	656570. 424180
36B. 55	48469. 224	-70015. 696	22. 047	242° 24' 44"	-23. 016	-1115567. 659584

倍面積合計	-323. 907892
1/2	161. 9539460

合計面積	161. 9539460
------	--------------



画地出来形面積計算書

世界測地系

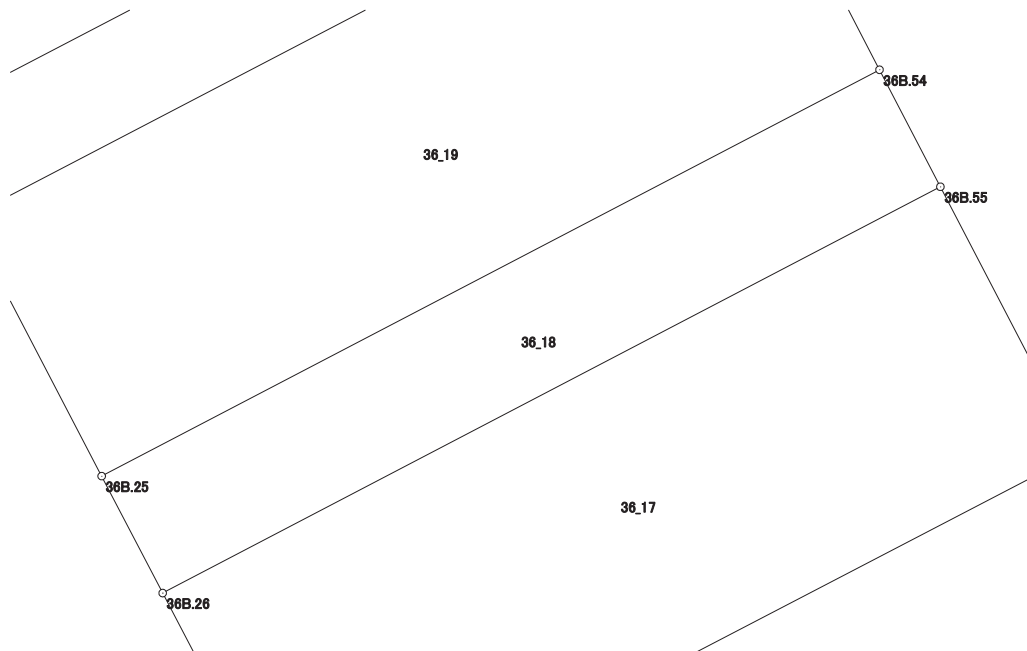
現場名：北部第三地区

地番名： 36_18

点名	Xn	Yn	距離	方向角	Yn+1-Yn-1	Xn × (Yn+1-Yn-1)
36B.25	48461.953	-70036.769	3.315	152° 27' 11"	-18.010	-872799.773530
36B.26	48459.014	-70035.236	22.047	62° 24' 44"	21.073	1021176.802022
36B.55	48469.224	-70015.696	3.314	332° 30' 26"	18.010	872930.724240
36B.54	48472.164	-70017.226	22.050	242° 24' 48"	-21.073	-1021453.911972

倍面積合計	-146.159240
1/2	73.0796200

合計面積	73.0796200
------	------------



画地出来形面積計算書

世界測地系

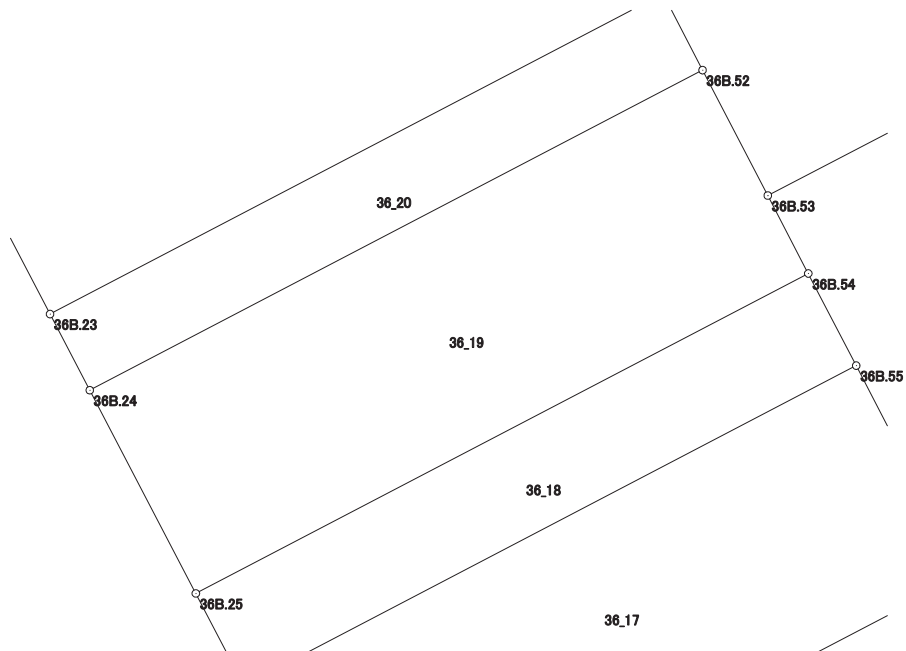
現場名：北部第三地区

地番名： 36_19

点名	Xn	Yn	距離	方向角	Yn+1-Yn-1	Xn × (Yn+1-Yn-1)
36B.24	48468.439	-70040.153	7.316	152° 26' 50"	-16.169	-783686.190191
36B.25	48461.953	-70036.769	22.050	62° 24' 48"	22.927	1111087.196431
36B.54	48472.164	-70017.226	2.803	332° 33' 27"	18.251	884665.465164
36B.53	48474.652	-70018.518	4.511	332° 30' 53"	-3.374	-163553.475848
36B.52	48478.654	-70020.600	22.061	242° 24' 59"	-21.635	-1048835.679290

倍面積合計	-322.683734
1/2	161.3418670

合計面積	161.3418670
------	-------------



画地出来形面積計算書

世界測地系

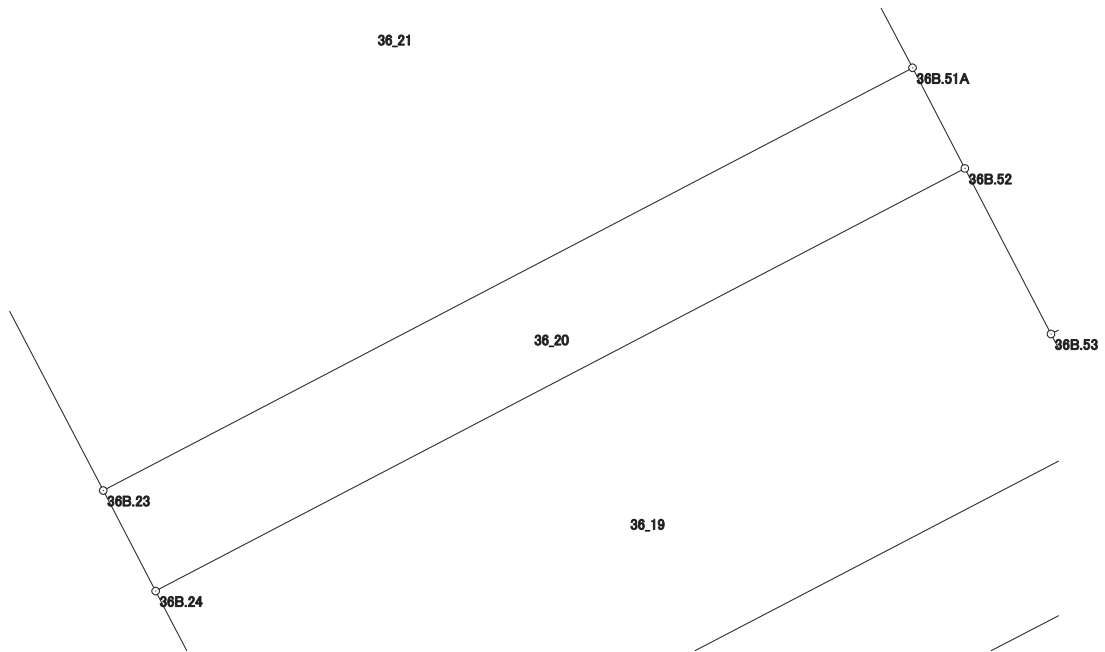
現場名：北部第三地区

地番名： 36_20

点名	Xn	Yn	距離	方向角	Yn+1-Yn-1	Xn × (Yn+1-Yn-1)
36B.23	48470.869	-70041.420	2.740	152° 27' 45"	-18.289	-886483.723141
36B.24	48468.439	-70040.153	22.061	62° 24' 59"	20.820	1009112.899980
36B.52	48478.654	-70020.600	2.741	332° 32' 15"	18.289	886626.103006
36B.51A	48481.086	-70021.864	22.064	242° 24' 55"	-20.820	-1009376.210520

倍面積合計	-120.930675
1/2	60.4653375

合計面積	60.4653375
------	------------



画地出来形面積計算書

世界測地系

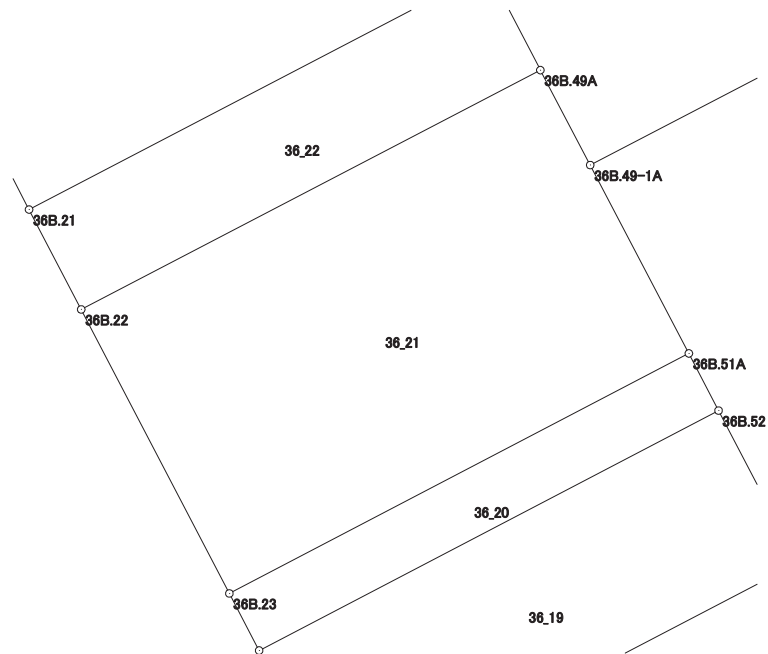
現場名：北部第三地区

地番名： 36_21

点名	Xn	Yn	距離	方向角	Yn+1-Yn-1	Xn × (Yn+1-Yn-1)
36B. 22	48482. 958	-70047. 726	13. 635	152° 27' 07"	-13. 236	-641720. 432088
36B. 23	48470. 869	-70041. 420	22. 064	62° 24' 55"	25. 862	1253553. 614078
36B. 51A	48481. 086	-70021. 864	9. 051	332° 22' 04"	15. 358	744572. 518788
36B. 49-1A	48489. 105	-70026. 062	4. 563	332° 17' 22"	-6. 320	-306451. 143600
36B. 49A	48493. 145	-70028. 184	22. 038	242° 28' 03"	-21. 664	-1050555. 493280

倍面積合計	-600. 936102
1/2	300. 4680510

合計面積	300. 4680510
------	--------------



画地出来形面積計算書

世界測地系

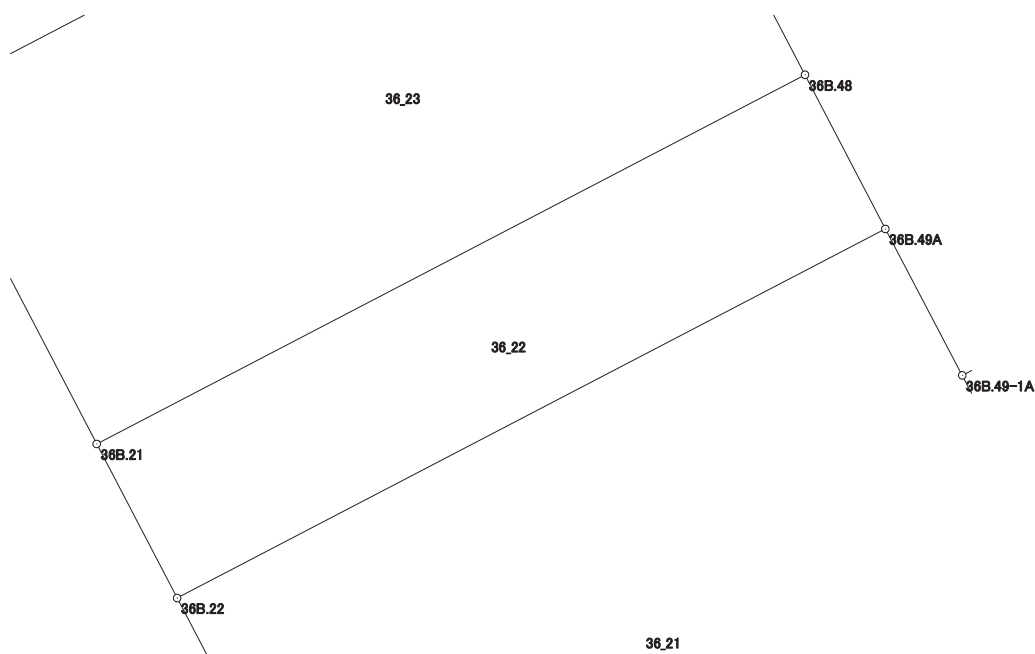
現場名：北部第三地区

地番名： 36_22

点名	Xn	Yn	距離	方向角	Yn+1-Yn-1	Xn × (Yn+1-Yn-1)
36B. 22	48482. 958	-70047. 726	22. 038	62° 28' 03"	21. 761	1055037. 649038
36B. 49A	48493. 145	-70028. 184	4. 798	332° 28' 44"	17. 325	840143. 737125
36B. 48	48497. 400	-70030. 401	22. 040	242° 28' 03"	-21. 761	-1055351. 921400
36B. 21	48487. 212	-70049. 945	4. 798	152° 27' 08"	-17. 325	-840040. 947900

倍面積合計	-211. 483137
1/2	105. 7415685

合計面積	105. 7415685
------	--------------



画地出来形面積計算書

世界測地系

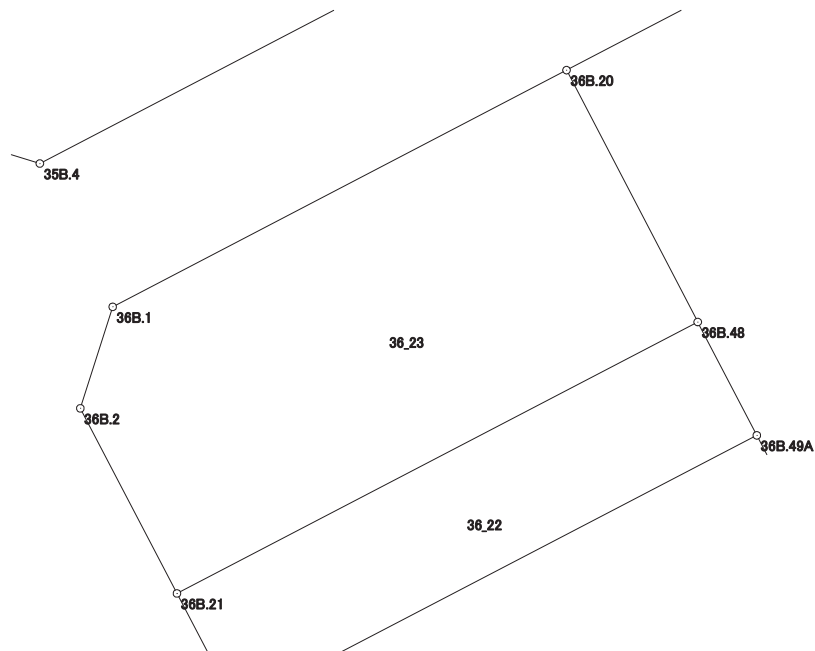
現場名：北部第三地区

地番名： 36_23

点名	Xn	Yn	距離	方向角	Yn+1-Yn-1	Xn × (Yn+1-Yn-1)
36B.48	48497.400	-70030.401	10.659	332° 29' 16"	14.620	709031.988000
36B.20	48506.854	-70035.325	19.209	242° 27' 06"	-21.955	-1064967.979570
36B.1	48497.970	-70052.356	3.999	197° 40' 25"	-18.245	-884845.462650
36B.2	48494.160	-70053.570	7.837	152° 26' 51"	2.411	116919.419760
36B.21	48487.212	-70049.945	22.040	62° 28' 03"	23.169	1123400.214828

倍面積合計	-461.819632
1/2	230.9098160

合計面積	230.9098160
------	-------------



画地出来形面積計算書

世界測地系

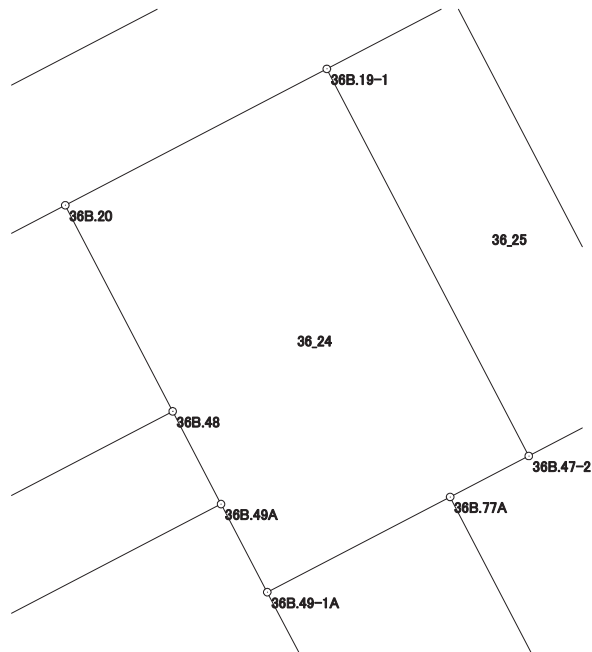
現場名：北部第三地区

地番名： 36_24

点名	Xn	Yn	距離	方向角	Yn+1-Yn-1	Xn × (Yn+1-Yn-1)
36B. 19-1	48513. 109	-70023. 331	13. 527	242° 27' 27"	-21. 256	-1031194. 644904
36B. 20	48506. 854	-70035. 325	10. 659	152° 29' 16"	-7. 070	-342943. 457780
36B. 48	48497. 400	-70030. 401	4. 798	152° 28' 44"	7. 141	346319. 933400
36B. 49A	48493. 145	-70028. 184	4. 563	152° 17' 22"	4. 339	210411. 756155
36B. 49-1A	48489. 105	-70026. 062	9. 456	62° 29' 41"	10. 509	509572. 004445
36B. 77A	48493. 472	-70017. 675	4. 067	62° 27' 52"	11. 993	581582. 209696
36B. 47-2	48495. 352	-70014. 069	20. 027	332° 27' 13"	-5. 656	-274289. 710912

倍面積合計	-541. 909900
1/2	270. 9549500

合計面積	270. 9549500
------	--------------



画地出来形面積計算書

世界測地系

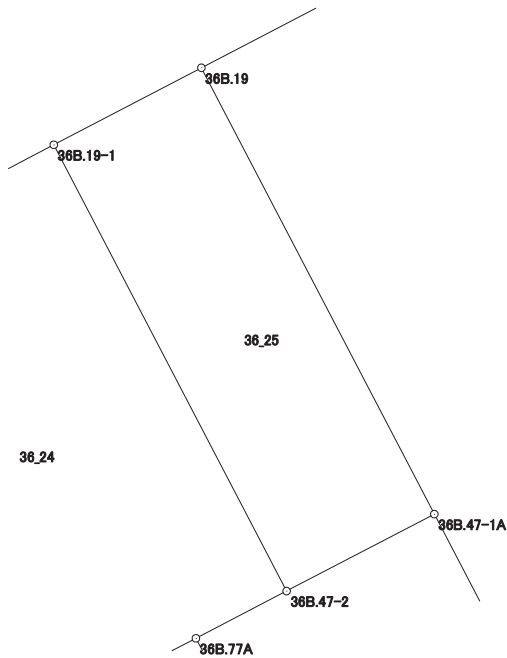
現場名：北部第三地区

地番名： 36_25

点名	Xn	Yn	距離	方向角	Yn+1-Yn-1	Xn × (Yn+1-Yn-1)
36B.47-1A	48498.413	-70008.194	20.031	332° 27' 09"	-3.389	-164361.121657
36B.19	48516.173	-70017.458	6.624	242° 26' 55"	-15.137	-734389.310701
36B.19-1	48513.109	-70023.331	20.027	152° 27' 13"	3.389	164410.926401
36B.47-2	48495.352	-70014.069	6.625	62° 28' 46"	15.137	734074.143224

倍面積合計	-265.362733
1/2	132.6813665

合計面積	132.6813665
------	-------------



画地出来形面積計算書

世界測地系

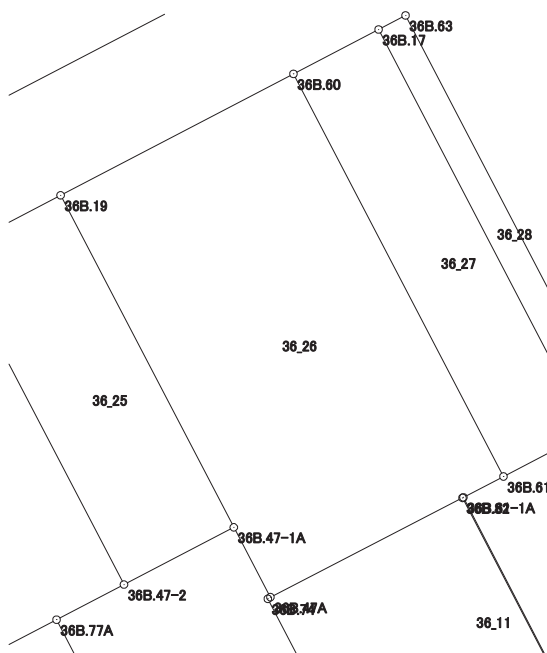
現場名：北部第三地区

地番名： 36_26

点名	Xn	Yn	距離	方向角	Yn+1-Yn-1	Xn × (Yn+1-Yn-1)
36B. 19	48516. 173	-70017. 458	20. 031	152° 27' 09"	-3. 191	-154815. 108043
36B. 47-1A	48498. 413	-70008. 194	4. 218	152° 22' 18"	11. 220	544152. 193860
36B. 47A	48494. 676	-70006. 238	11. 567	62° 39' 27"	12. 231	593138. 382156
36B. 82	48499. 989	-69995. 963	0. 055	62° 02' 57"	10. 324	500713. 886436
36B. 61-1A	48500. 015	-69995. 914	2. 418	62° 28' 52"	2. 193	106360. 532895
36B. 61	48501. 132	-69993. 770	24. 291	332° 27' 22"	-9. 089	-440826. 788748
36B. 60	48522. 670	-70005. 003	14. 048	242° 27' 06"	-23. 688	-1149405. 006960

倍面積合計	-681. 908404
1/2	340. 9542020

合計面積	340. 9542020
------	--------------



画地出来形面積計算書

世界測地系

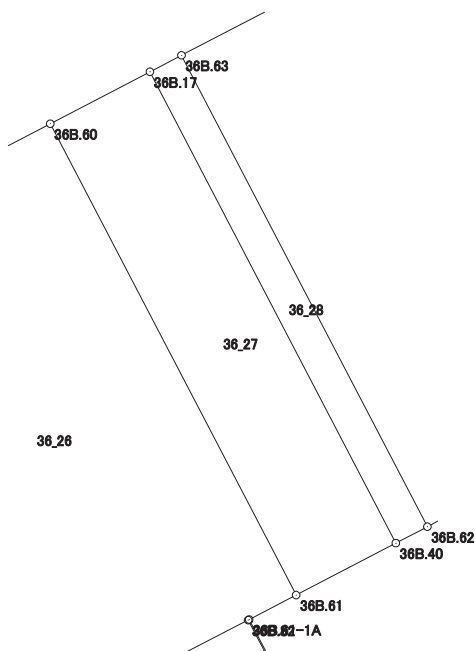
現場名：北部第三地区

地番名： 36_27

点名	Xn	Yn	距離	方向角	Yn+1-Yn-1	Xn × (Yn+1-Yn-1)
36B.61	48501.132	-69993.770	5.136	62° 28' 01"	15.787	765687.370884
36B.40	48503.506	-69989.216	24.292	332° 27' 07"	-6.681	-324051.923586
36B.17	48525.044	-70000.451	5.134	242° 27' 24"	-15.787	-766064.869628
36B.60	48522.670	-70005.003	24.291	152° 27' 22"	6.681	324179.958270

倍面積合計	-249.464060
1/2	124.7320300

合計面積	124.7320300
------	-------------



画地出来形面積計算書

世界測地系

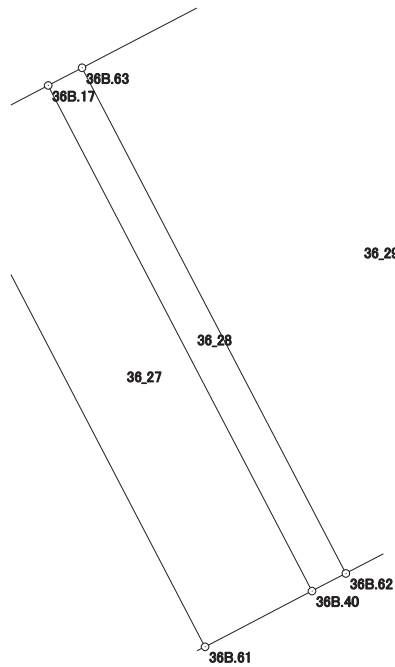
現場名：北部第三地区

地番名： 36_28

点名	Xn	Yn	距離	方向角	Yn+1-Yn-1	Xn × (Yn+1-Yn-1)
36B.17	48525.044	-70000.451	24.292	152° 27' 07"	9.792	475157.230848
36B.40	48503.506	-69989.216	1.626	62° 27' 29"	12.677	614878.945562
36B.62	48504.258	-69987.774	24.292	332° 27' 14"	-9.792	-474953.694336
36B.63	48525.796	-69999.008	1.627	242° 28' 28"	-12.677	-615161.515892

倍面積合計	-79.033818
1/2	39.5169090

合計面積	39.5169090
------	------------



画地出来形面積計算書

世界測地系

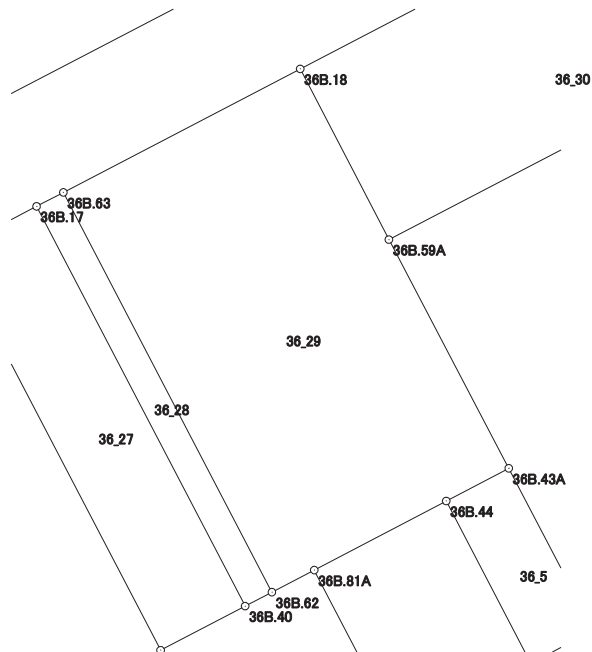
現場名：北部第三地区

地番名： 36_29

点名	Xn	Yn	距離	方向角	Yn+1-Yn-1	Xn × (Yn+1-Yn-1)
36B. 62	48504. 258	-69987. 774	2. 573	62° 26' 56"	13. 515	655535. 046870
36B. 81A	48505. 448	-69985. 493	8. 024	62° 21' 55"	9. 390	455466. 156720
36B. 44	48509. 170	-69978. 384	3. 800	62° 21' 21"	10. 475	508133. 555750
36B. 43A	48510. 933	-69975. 018	13. 909	332° 21' 13"	-3. 088	-149801. 761104
36B. 59A	48523. 254	-69981. 472	10. 364	332° 33' 08"	-11. 231	-544964. 665674
36B. 18	48532. 451	-69986. 249	14. 390	242° 27' 14"	-17. 536	-851065. 060736
36B. 63	48525. 796	-69999. 008	24. 292	152° 27' 14"	-1. 525	-74001. 838900

倍面積合計	-698. 567074
1/2	349. 2835370

合計面積	349. 2835370
------	--------------



画地出来形面積計算書

世界測地系

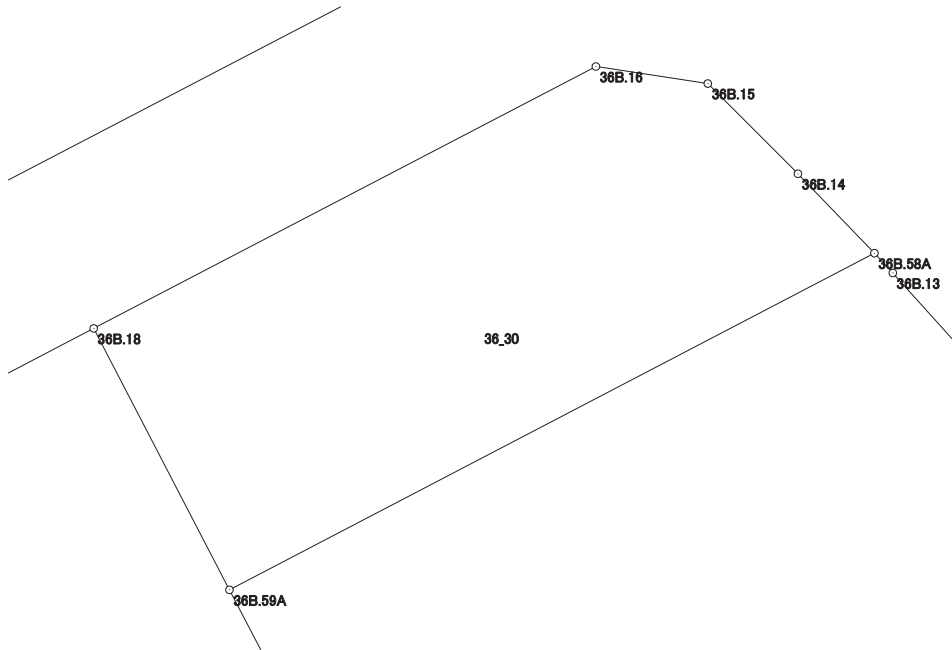
現場名：北部第三地区

地番名： 36_30

点名	Xn	Yn	距離	方向角	Yn+1-Yn-1	Xn × (Yn+1-Yn-1)
36B.18	48532.451	-69986.249	10.364	152° 33' 08"	-12.887	-625437.696037
36B.59A	48523.254	-69981.472	25.590	62° 25' 57"	27.462	1332545.601348
36B.58A	48535.097	-69958.787	3.878	316° 06' 26"	19.996	970507.799612
36B.14	48537.892	-69961.476	4.486	315° 01' 05"	-5.860	-284432.047120
36B.15	48541.065	-69964.647	3.983	278° 39' 47"	-7.109	-345078.431085
36B.16	48541.665	-69968.585	19.923	242° 27' 08"	-21.602	-1048597.047330

倍面積合計	-491.820612
1/2	245.9103060

合計面積	245.9103060
------	-------------



画地出来形面積計算書

世界測地系

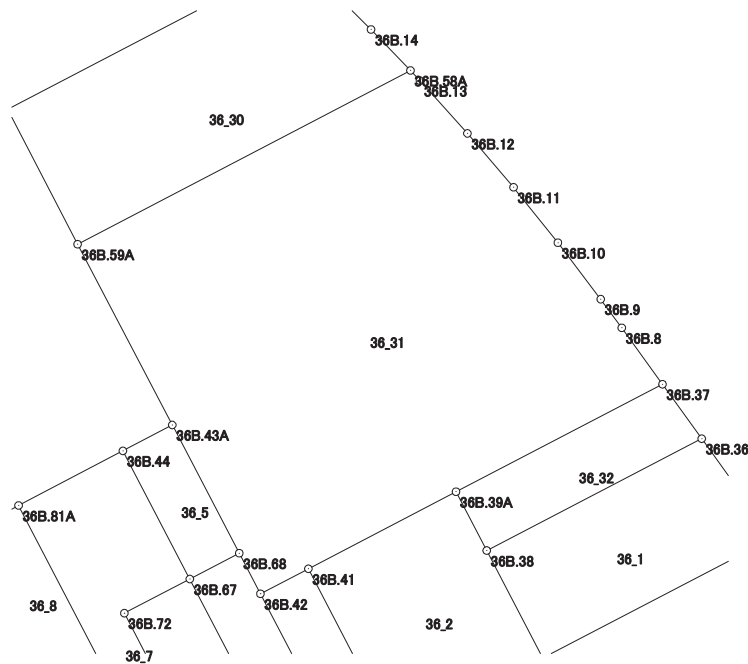
現場名：北部第三地区

地番名： 36_31

点名	Xn	Yn	距離	方向角	Yn+1-Yn-1	Xn × (Yn+1-Yn-1)
36B. 59A	48523. 254	-69981. 472	13. 909	152° 21' 13"	-16. 231	-787580. 935674
36B. 43A	48510. 933	-69975. 018	9. 861	152° 25' 45"	11. 018	534493. 459794
36B. 68	48502. 192	-69970. 454	3. 118	152° 24' 58"	6. 008	291401. 169536
36B. 42	48499. 428	-69969. 010	3. 684	62° 26' 00"	4. 710	228432. 305880
36B. 41	48501. 133	-69965. 744	11. 349	62° 26' 05"	13. 327	646374. 599491
36B. 39A	48506. 385	-69955. 683	15. 864	62° 30' 45"	24. 134	1170653. 095590
36B. 37	48513. 707	-69941. 610	4. 746	324° 13' 00"	11. 298	548107. 861686
36B. 8	48517. 557	-69944. 385	2. 422	323° 36' 46"	-4. 212	-204355. 950084
36B. 9	48519. 507	-69945. 822	4. 831	322° 51' 26"	-4. 354	-211253. 933478
36B. 10	48523. 358	-69948. 739	4. 839	321° 21' 05"	-5. 939	-288180. 223162
36B. 11	48527. 137	-69951. 761	4. 833	319° 24' 51"	-6. 166	-299218. 326742
36B. 12	48530. 807	-69954. 905	4. 836	318° 01' 34"	-6. 378	-309529. 487046
36B. 13	48534. 402	-69958. 139	0. 950	317° 00' 16"	-3. 882	-188410. 548564
36B. 58A	48535. 097	-69958. 787	25. 590	242° 25' 57"	-23. 333	-1132469. 418301

倍面積合計	-1536. 331074
1/2	768. 1655370

合計面積	768. 1655370
------	--------------



画地出来形面積計算書

世界測地系

現場名：北部第三地区

地番名： 36_32

点名	Xn	Yn	距離	方向角	Yn+1-Yn-1	Xn × (Yn+1-Yn-1)
36B.39A	48506.385	-69955.683	4.523	152° 26' 16"	-11.980	-581106.492300
36B.38	48502.375	-69953.590	16.518	62° 30' 43"	16.746	812220.771750
36B.36	48509.999	-69938.937	4.571	324° 12' 47"	11.980	581149.788020
36B.37	48513.707	-69941.610	15.864	242° 30' 45"	-16.746	-812410.537422

倍面積合計	-146.469952
1/2	73.2349760

合計面積	73.2349760
------	------------

