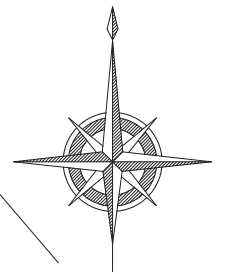


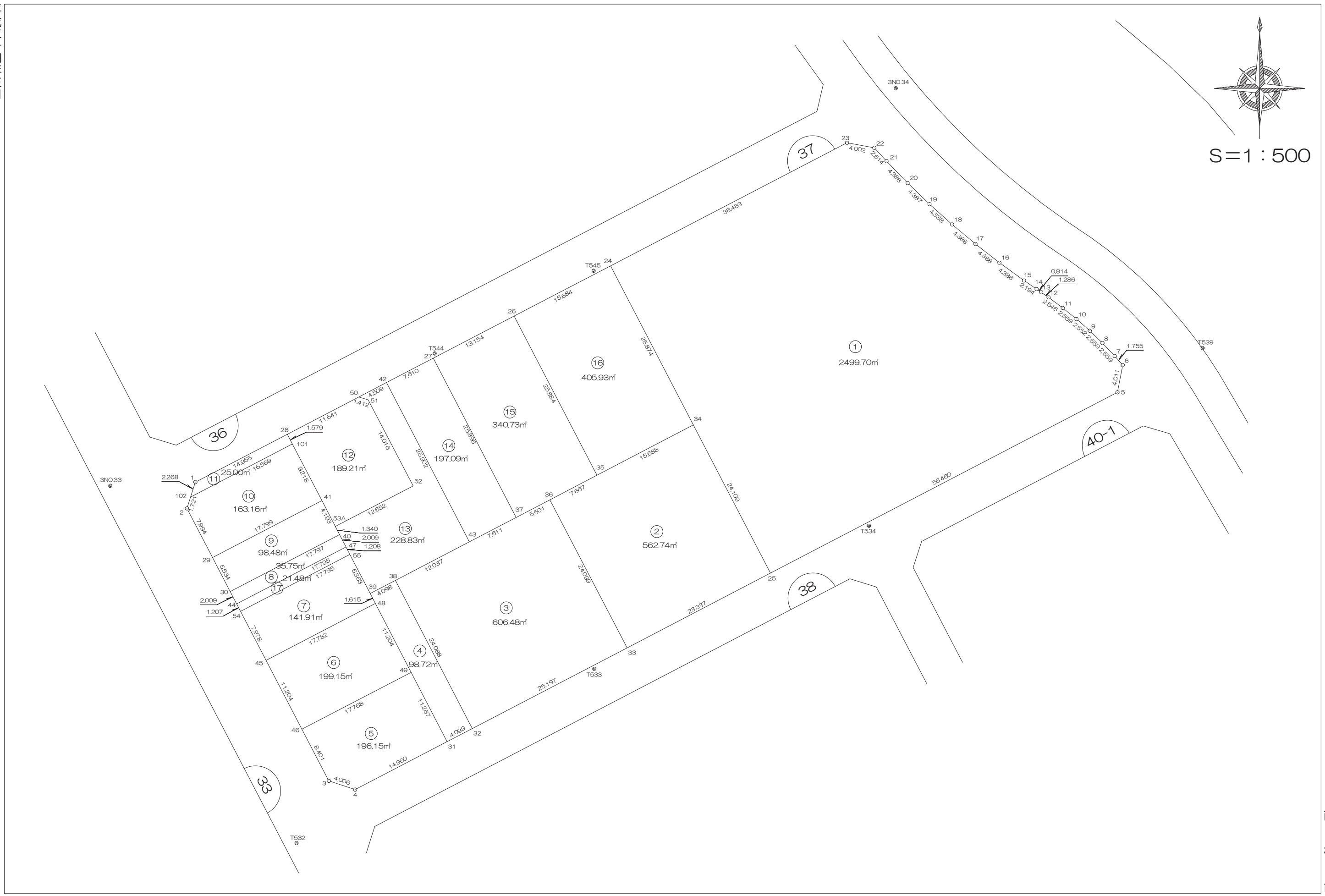
北部第三地区 画地出来形確認測量原図

〈37街区〉

平成二十四年三月



S=1:500



前橋市

画地出来形面積計算書

世界測地系

現場名：北部第三地区

地番名： 37_1

点名	Xn	Yn	距離	方向角	Yn+1-Yn-1	Xn × (Yn+1-Yn-1)
37B. 24	48479. 532	-69966. 552	25. 874	152° 29' 07"	-22. 181	-1075324. 499292
37B. 34	48456. 585	-69954. 599	24. 109	152° 28' 58"	23. 092	1118959. 460820
37B. 25	48435. 203	-69943. 460	56. 460	62° 28' 51"	61. 211	2964767. 210833
37B. 5	48461. 290	-69893. 388	4. 011	11° 01' 27"	50. 839	2463723. 522310
37B. 6	48465. 227	-69892. 621	1. 755	318° 04' 16"	-0. 406	-19676. 882162
37B. 7	48466. 533	-69893. 794	2. 559	316° 36' 54"	-2. 931	-142055. 408223
37B. 8	48468. 393	-69895. 552	2. 559	314° 08' 42"	-3. 594	-174195. 404442
37B. 9	48470. 175	-69897. 388	2. 552	311° 24' 35"	-3. 750	-181763. 156250
37B. 10	48471. 863	-69899. 302	2. 559	309° 04' 08"	-3. 901	-189088. 737563
37B. 11	48473. 476	-69901. 289	2. 546	306° 34' 06"	-4. 032	-195445. 055232
37B. 12	48474. 993	-69903. 334	1. 286	304° 44' 25"	-3. 102	-150369. 428286
37B. 13	48475. 726	-69904. 391	0. 814	304° 25' 56"	-1. 728	-83766. 054528
37B. 14	48476. 186	-69905. 062	2. 194	304° 21' 23"	-2. 482	-120317. 893652
37B. 15	48477. 424	-69906. 873	4. 386	305° 52' 57"	-5. 365	-260081. 379760
37B. 16	48479. 995	-69910. 427	4. 388	308° 05' 13"	-7. 008	-339747. 804960
37B. 17	48482. 702	-69913. 881	4. 388	309° 51' 33"	-6. 822	-330748. 993044
37B. 18	48485. 514	-69917. 249	4. 388	311° 52' 08"	-6. 636	-321749. 870904
37B. 19	48488. 443	-69920. 517	4. 387	313° 59' 36"	-6. 424	-311489. 757832
37B. 20	48491. 490	-69923. 673	4. 388	316° 01' 29"	-6. 203	-300792. 712470
37B. 21	48494. 648	-69926. 720	2. 614	317° 37' 13"	-4. 809	-233210. 762232
37B. 22	48496. 579	-69928. 482	4. 002	280° 24' 31"	-5. 698	-276333. 507142
37B. 23	48497. 302	-69932. 418	38. 483	242° 29' 55"	-38. 070	-1846292. 287140

倍面積合計	-4999. 401151
1/2	2499. 7005755

合計面積	2499. 7005755
------	---------------

画地出来形面積計算書

世界測地系

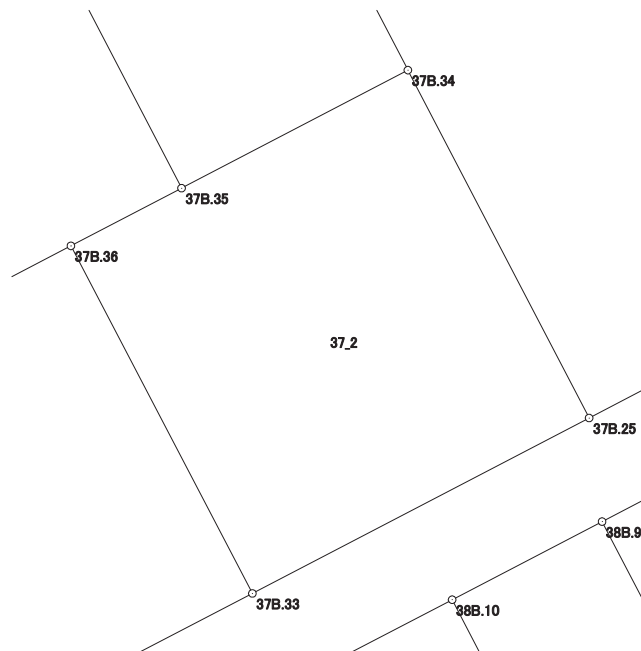
現場名：北部第三地区

地番名： 37_2

点名	Xn	Yn	距離	方向角	Yn+1-Yn-1	Xn × (Yn+1-Yn-1)
37B.36	48445.784	-69975.307	24.099	152° 26' 15"	4.353	210884.497752
37B.33	48424.420	-69964.156	23.337	62° 28' 47"	31.847	1542172.503740
37B.25	48435.203	-69943.460	24.109	332° 28' 58"	9.557	462895.235071
37B.34	48456.585	-69954.599	15.688	242° 27' 18"	-25.049	-1213788.997665
37B.35	48449.330	-69968.509	7.667	242° 27' 09"	-20.708	-1003288.725640

倍面積合計	-1125.486742
1/2	562.7433710

合計面積	562.7433710
------	-------------



画地出来形面積計算書

世界測地系

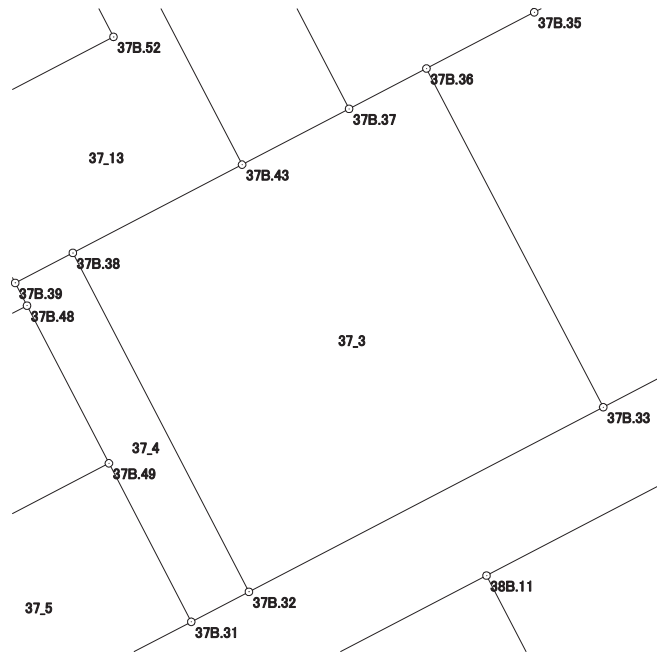
現場名：北部第三地区

地番名： 37_3

点名	Xn	Yn	距離	方向角	Yn+1-Yn-1	Xn × (Yn+1-Yn-1)
37B.32	48412.778	-69986.502	25.197	62° 28' 52"	33.449	1619359.011322
37B.33	48424.420	-69964.156	24.099	332° 26' 15"	11.195	542111.381900
37B.36	48445.784	-69975.307	5.501	242° 27' 07"	-16.028	-776489.025952
37B.37	48443.240	-69980.184	7.611	242° 27' 07"	-11.625	-563152.665000
37B.43	48439.720	-69986.932	12.037	242° 27' 28"	-17.421	-843868.362120
37B.38	48434.154	-69997.605	24.088	152° 33' 07"	0.430	20826.686220

倍面積合計	-1212.973630
1/2	606.4868150

合計面積	606.4868150
------	-------------



画地出来形面積計算書

世界測地系

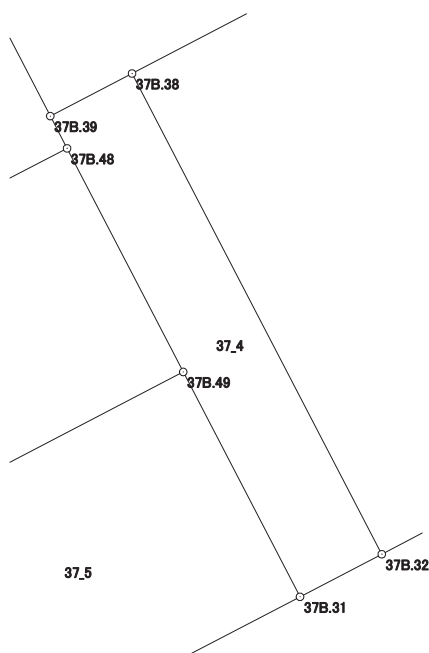
現場名：北部第三地区

地番名： 37_4

点名	Xn	Yn	距離	方向角	Yn+1-Yn-1	Xn × (Yn+1-Yn-1)
37B.31	48410.884	-69990.137	4.099	62° 28' 42"	8.828	427371.283952
37B.32	48412.778	-69986.502	24.088	332° 33' 07"	-7.468	-361546.626104
37B.38	48434.154	-69997.605	4.098	242° 27' 34"	-14.737	-713774.127498
37B.39	48432.259	-70001.239	1.615	152° 33' 44"	-2.890	-139969.228510
37B.48	48430.826	-70000.495	11.204	152° 33' 00"	5.909	286177.750834
37B.49	48420.883	-69995.330	11.267	152° 33' 17"	10.358	501543.506114

倍面積合計	-197.441212
1/2	98.7206060

合計面積	98.7206060
------	------------



画地出来形面積計算書

世界測地系

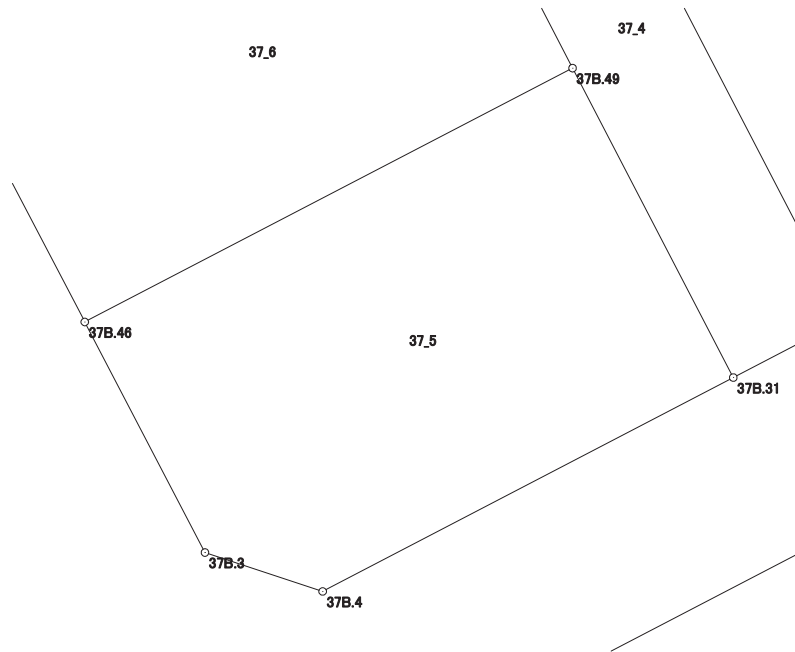
現場名：北部第三地区

地番名： 37_5

点名	Xn	Yn	距離	方向角	Yn+1-Yn-1	Xn × (Yn+1-Yn-1)
37B.46	48412.680	-70011.091	8.401	152° 28' 16"	-11.878	-575045.813040
37B.3	48405.230	-70007.208	4.006	108° 18' 14"	7.686	372042.597780
37B.4	48403.972	-70003.405	14.960	62° 28' 57"	17.071	826304.206012
37B.31	48410.884	-69990.137	11.267	332° 33' 17"	8.075	390917.888300
37B.49	48420.883	-69995.330	17.768	242° 30' 17"	-20.954	-1014611.182382

倍面積合計	-392.303330
1/2	196.1516650

合計面積	196.1516650
------	-------------



画地出来形面積計算書

世界測地系

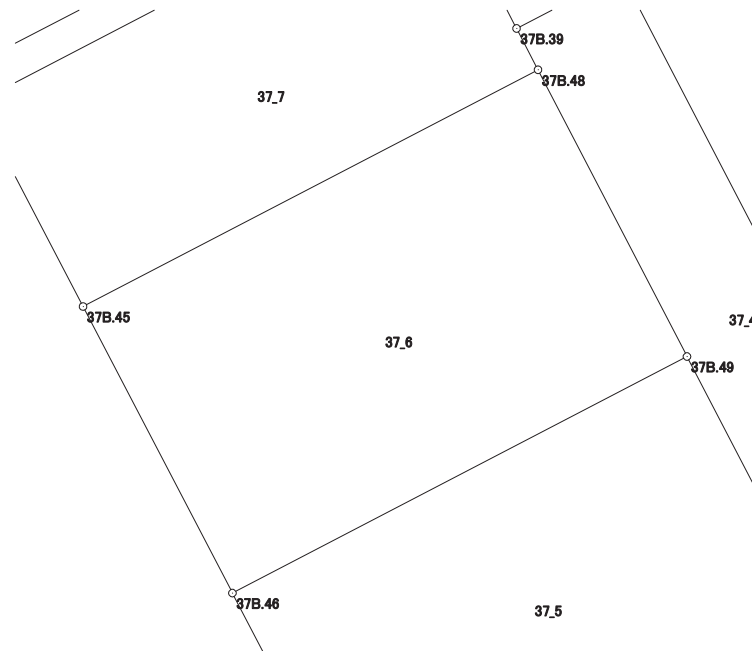
現場名：北部第三地区

地番名： 37_6

点名	Xn	Yn	距離	方向角	Yn+1-Yn-1	Xn × (Yn+1-Yn-1)
37B.45	48422.616	-70016.268	11.204	152° 28' 44"	-10.596	-513086.039136
37B.46	48412.680	-70011.091	17.768	62° 30' 17"	20.938	1013664.693840
37B.49	48420.883	-69995.330	11.204	332° 33' 00"	10.596	513067.676268
37B.48	48430.826	-70000.495	17.782	242° 30' 09"	-20.938	-1014044.634788

倍面積合計	-398.303816
1/2	199.1519080

合計面積	199.1519080
------	-------------



画地出来形面積計算書

世界測地系

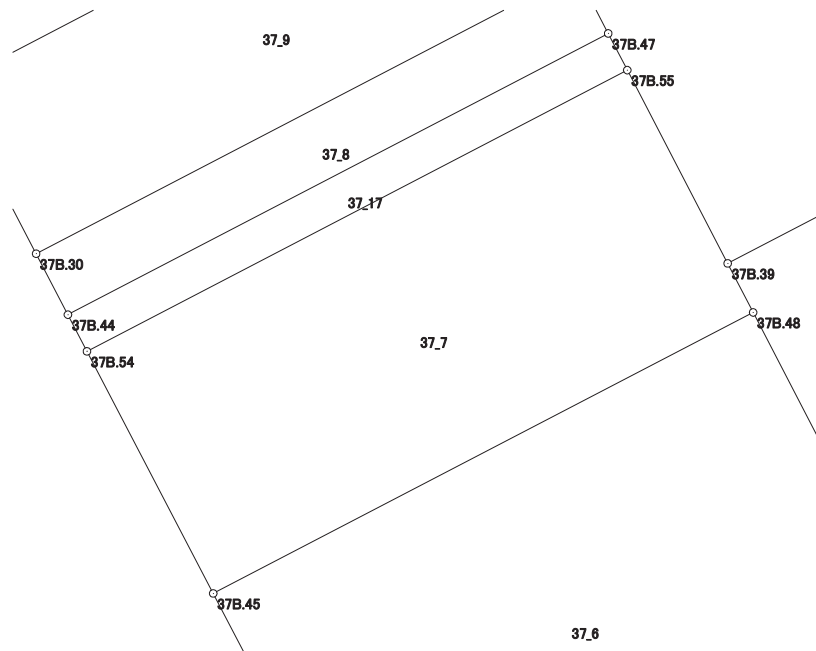
現場名：北部第三地区

地番名： 37_7

点名	Xn	Yn	距離	方向角	Yn+1-Yn-1	Xn × (Yn+1-Yn-1)
37B. 54	48429. 690	-70019. 957	7. 978	152° 27' 31"	-12. 096	-585805. 530240
37B. 45	48422. 616	-70016. 268	17. 782	62° 30' 09"	19. 462	942400. 952592
37B. 48	48430. 826	-70000. 495	1. 615	332° 33' 44"	15. 029	727866. 883954
37B. 39	48432. 259	-70001. 239	6. 363	332° 33' 11"	-3. 677	-178085. 416343
37B. 55	48437. 906	-70004. 172	17. 795	242° 30' 12"	-18. 718	-906660. 724508

倍面積合計	-283. 834545
1/2	141. 9172725

合計面積	141. 9172725
------	--------------



画地出来形面積計算書

世界測地系

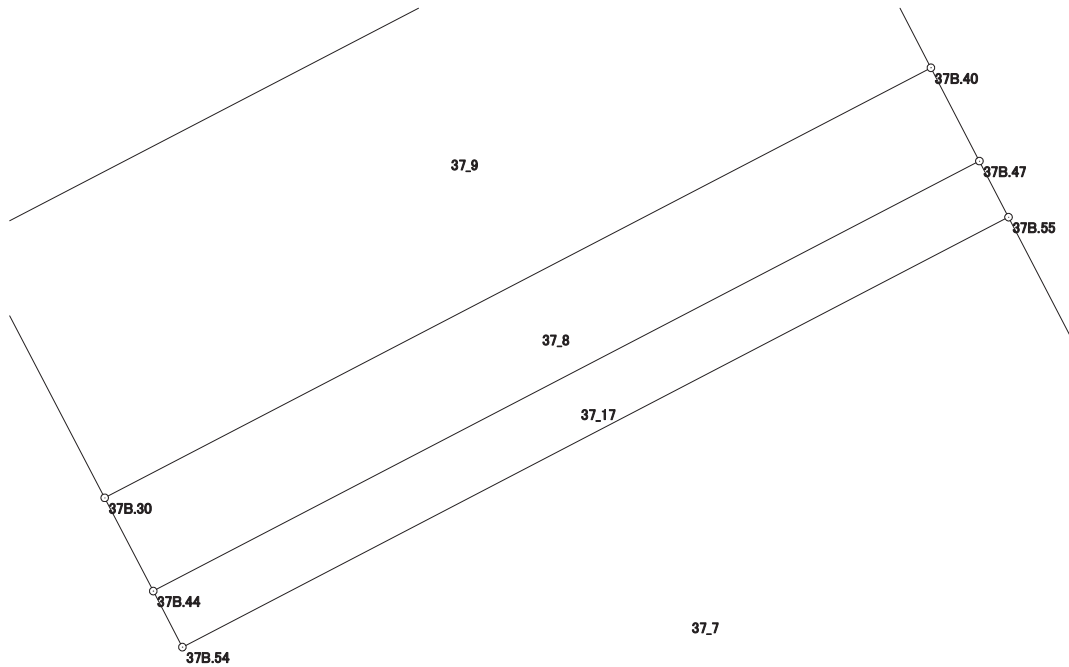
現場名：北部第三地区

地番名： 37_8

点名	Xn	Yn	距離	方向角	Yn+1-Yn-1	Xn × (Yn+1-Yn-1)
37B.40	48440.761	-70005.655	17.797	242° 29' 57"	-16.712	-809541.997832
37B.30	48432.543	-70021.441	2.009	152° 29' 28"	-14.858	-719610.723894
37B.44	48430.761	-70020.513	17.795	62° 29' 56"	16.712	809374.877832
37B.47	48438.978	-70004.729	2.009	332° 33' 18"	14.858	719706.335124

倍面積合計	-71.508770
1/2	35.7543850

合計面積	35.7543850
------	------------



画地出来形面積計算書

世界測地系

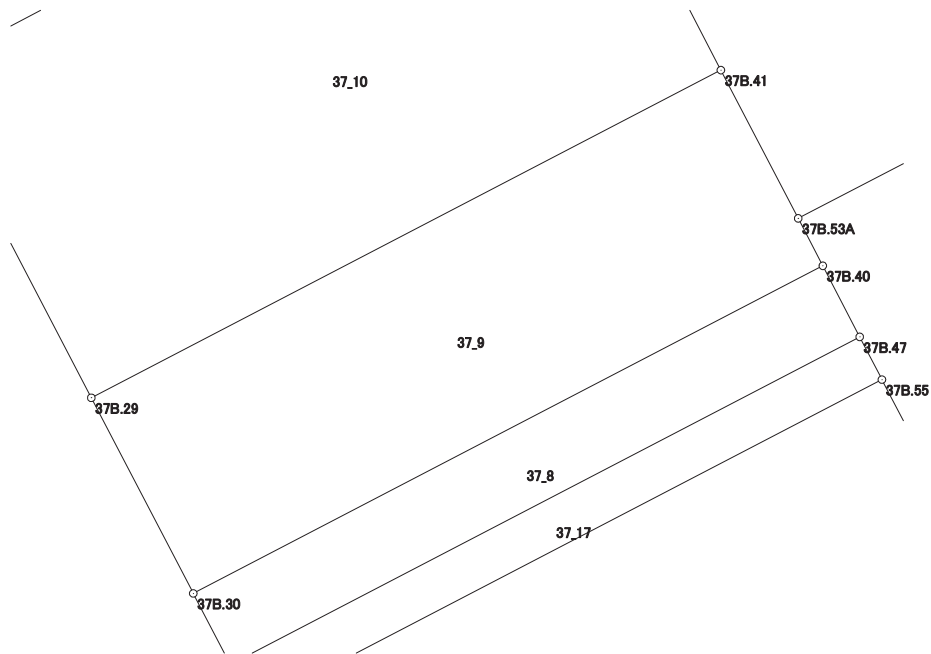
現場名：北部第三地区

地番名： 37_9

点名	Xn	Yn	距離	方向角	Yn+1-Yn-1	Xn × (Yn+1-Yn-1)
37B.29	48437.450	-70023.999	5.534	152° 28' 02"	-13.230	-640827.463500
37B.30	48432.543	-70021.441	17.797	62° 29' 57"	18.344	888446.568792
37B.40	48440.761	-70005.655	1.340	332° 34' 27"	15.169	734797.903609
37B.53A	48441.950	-70006.272	4.193	332° 27' 26"	-2.556	-123817.624200
37B.41	48445.668	-70008.211	17.799	242° 30' 07"	-17.727	-858796.356636

倍面積合計	-196.971935
1/2	98.4859675

合計面積	98.4859675
------	------------



画地出来形面積計算書

世界測地系

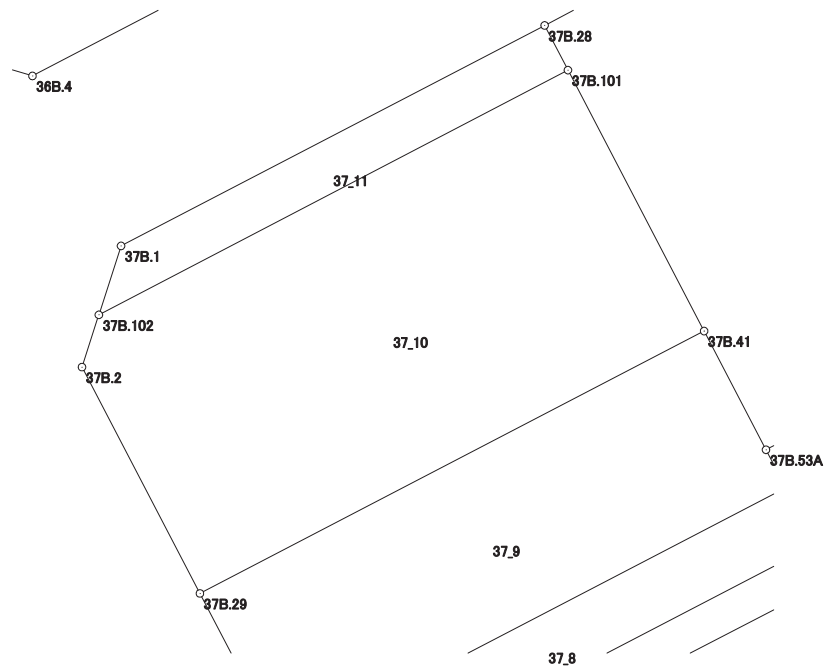
現場名：北部第三地区

地番名： 37_10

点名	Xn	Yn	距離	方向角	Yn+1-Yn-1	Xn × (Yn+1-Yn-1)
37B.102	48446.177	-70027.165	16.569	62° 26' 54"	15.218	737253.921586
37B.101	48453.841	-70012.475	9.218	152° 26' 53"	18.954	918394.102314
37B.41	48445.668	-70008.211	17.799	242° 30' 07"	-11.524	-558287.878032
37B.29	48437.450	-70023.999	7.994	332° 28' 35"	-19.482	-943658.400900
37B.2	48444.539	-70027.693	1.721	17° 51' 59"	-3.166	-153375.410474

倍面積合計	326.334494
1/2	163.1672470

合計面積	163.1672470
------	-------------



画地出来形面積計算書

世界測地系

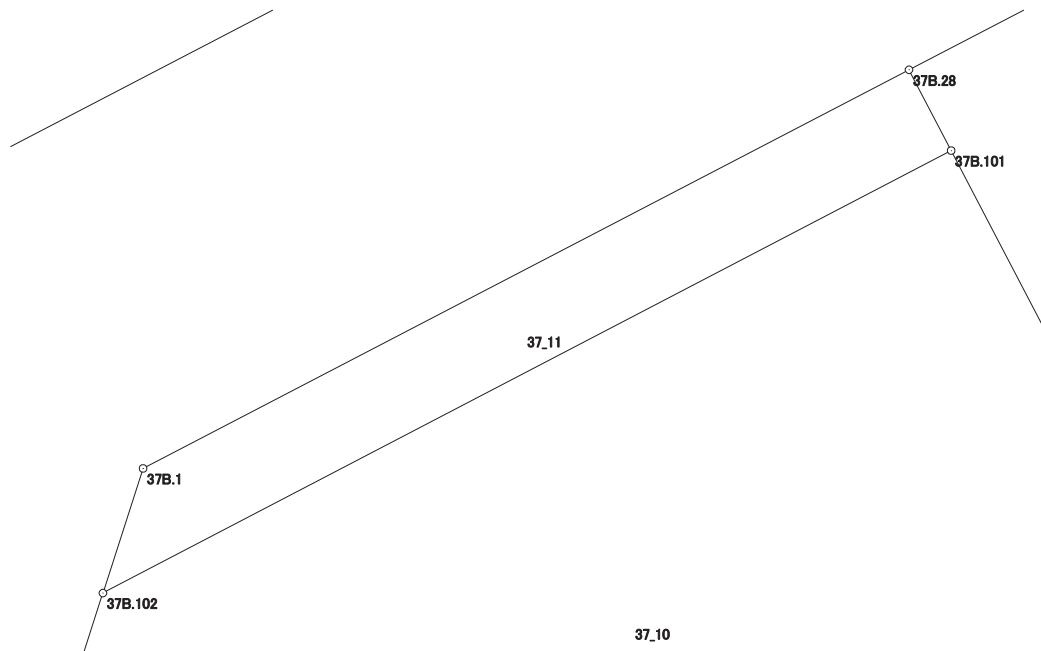
現場名：北部第三地区

地番名： 37_11

点名	Xn	Yn	距離	方向角	Yn+1-Yn-1	Xn × (Yn+1-Yn-1)
37B. 28	48455. 241	-70013. 205	14. 955	242° 30' 04"	-13. 995	-678131. 097795
37B. 1	48448. 336	-70026. 470	2. 268	197° 50' 38"	-13. 960	-676338. 770560
37B. 102	48446. 177	-70027. 165	16. 569	62° 26' 54"	13. 995	678004. 247115
37B. 101	48453. 841	-70012. 475	1. 579	332° 27' 40"	13. 960	676415. 620360

倍面積合計	-50. 000880
1/2	25. 0004400

合計面積	25. 0004400
------	-------------



画地出来形面積計算書

世界測地系

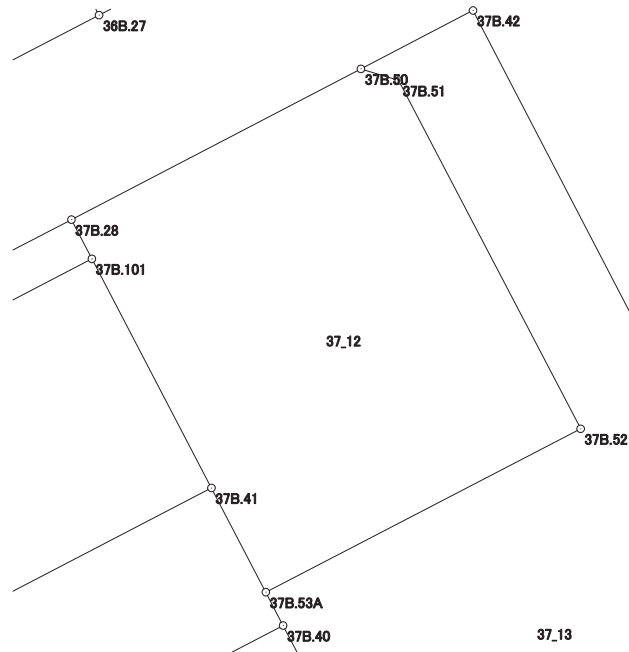
現場名：北部第三地区

地番名： 37_12

点名	Xn	Yn	距離	方向角	Yn+1-Yn-1	Xn × (Yn+1-Yn-1)
37B. 53A	48441. 950	-70006. 272	12. 652	62° 33' 58"	13. 168	637883. 597600
37B. 52	48447. 779	-69995. 043	14. 016	332° 25' 46"	4. 742	229739. 368018
37B. 51	48460. 203	-70001. 530	1. 412	287° 05' 16"	-7. 837	-379782. 610911
37B. 50	48460. 618	-70002. 880	11. 641	242° 29' 26"	-11. 675	-565777. 715150
37B. 28	48455. 241	-70013. 205	1. 579	152° 27' 40"	-9. 595	-464928. 037395
37B. 101	48453. 841	-70012. 475	9. 218	152° 26' 53"	4. 994	241978. 481954
37B. 41	48445. 668	-70008. 211	4. 193	152° 27' 26"	6. 203	300508. 478604

倍面積合計	-378. 437280
1/2	189. 2186400

合計面積	189. 2186400
------	--------------



画地出来形面積計算書

世界測地系

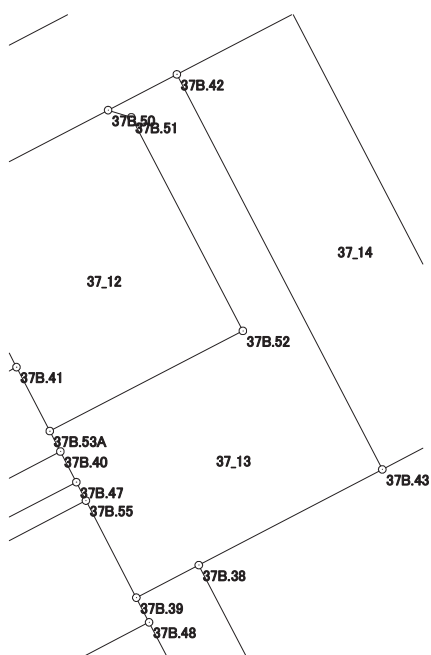
現場名：北部第三地区

地番名： 37_13

点名	Xn	Yn	距離	方向角	Yn+1-Yn-1	Xn × (Yn+1-Yn-1)
37B.53A	48441.950	-70006.272	1.340	152° 34' 27"	-10.612	-514065.973400
37B.40	48440.761	-70005.655	2.009	152° 33' 18"	1.543	74744.094223
37B.47	48438.978	-70004.729	1.208	152° 32' 39"	1.483	71835.004374
37B.55	48437.906	-70004.172	6.363	152° 33' 11"	3.490	169048.291940
37B.39	48432.259	-70001.239	4.098	62° 27' 34"	6.567	318054.644853
37B.38	48434.154	-69997.605	12.037	62° 27' 28"	14.307	692947.441278
37B.43	48439.720	-69986.932	25.902	332° 31' 40"	-1.276	-61809.082720
37B.42	48462.701	-69998.881	4.509	242° 29' 09"	-15.948	-772883.155548
37B.50	48460.618	-70002.880	1.412	107° 05' 16"	-2.649	-128372.177082
37B.51	48460.203	-70001.530	14.016	152° 25' 46"	7.837	379782.610911
37B.52	48447.779	-69995.043	12.652	242° 33' 58"	-4.742	-229739.368018

倍面積合計	-457.669189
1/2	228.8345945

合計面積	228.8345945
------	-------------



画地出来形面積計算書

世界測地系

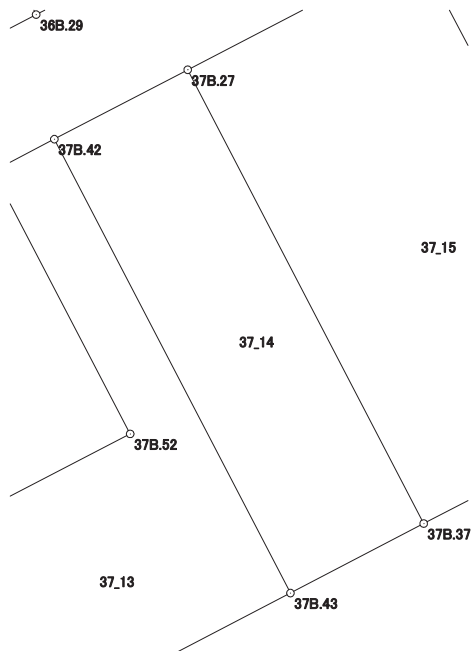
現場名：北部第三地区

地番名： 37_14

点名	Xn	Yn	距離	方向角	Yn+1-Yn-1	Xn × (Yn+1-Yn-1)
37B.42	48462.701	-69998.881	25.902	152° 31' 40"	5.199	251957.582499
37B.43	48439.720	-69986.932	7.611	62° 27' 07"	18.697	905677.444840
37B.37	48443.240	-69980.184	25.896	332° 31' 32"	-5.199	-251856.404760
37B.27	48466.215	-69992.131	7.610	242° 29' 56"	-18.697	-906172.821855

倍面積合計	-394.199276
1/2	197.0996380

合計面積	197.0996380
------	-------------



画地出来形面積計算書

世界測地系

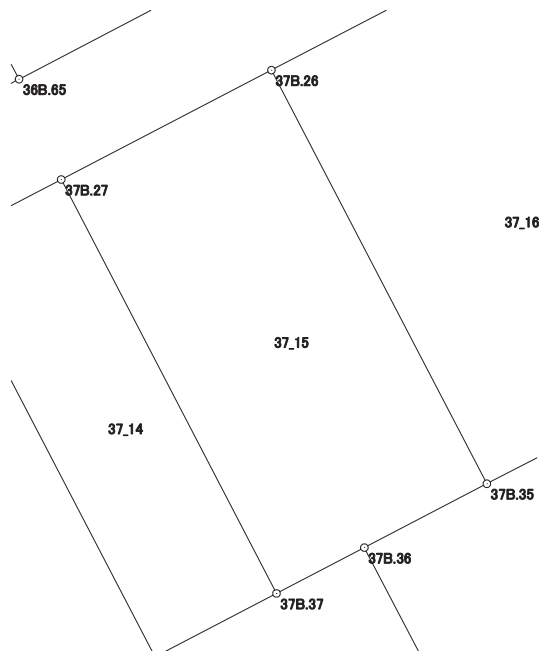
現場名：北部第三地区

地番名： 37_15

点名	Xn	Yn	距離	方向角	Yn+1-Yn-1	Xn × (Yn+1-Yn-1)
37B.37	48443.240	-69980.184	5.501	62° 27' 07"	16.824	815009.069760
37B.36	48445.784	-69975.307	7.667	62° 27' 09"	11.675	565604.528200
37B.35	48449.330	-69968.509	25.884	332° 29' 40"	-5.156	-249804.745480
37B.26	48472.288	-69980.463	13.154	242° 30' 14"	-23.622	-1145012.387136
37B.27	48466.215	-69992.131	25.896	152° 31' 32"	0.279	13522.073985

倍面積合計	-681.460671
1/2	340.7303355

合計面積	340.7303355
------	-------------



画地出来形面積計算書

世界測地系

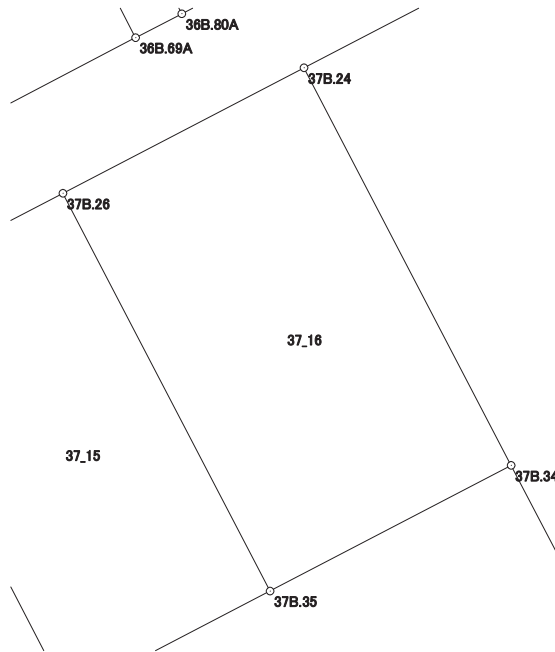
現場名：北部第三地区

地番名： 37_16

点名	Xn	Yn	距離	方向角	Yn+1-Yn-1	Xn × (Yn+1-Yn-1)
37B.26	48472.288	-69980.463	25.884	152° 29' 40"	-1.957	-94860.267616
37B.35	48449.330	-69968.509	15.688	62° 27' 18"	25.864	1253093.471120
37B.34	48456.585	-69954.599	25.874	332° 29' 07"	1.957	94829.536845
37B.24	48479.532	-69966.552	15.684	242° 29' 32"	-25.864	-1253874.615648

倍面積合計	-811.875299
1/2	405.9376495

合計面積	405.9376495
------	-------------



画地出来形面積計算書

世界測地系

現場名：北部第三地区

地番名： 37_17

点名	Xn	Yn	距離	方向角	Yn+1-Yn-1	Xn × (Yn+1-Yn-1)
37B.47	48438.978	-70004.729	17.795	242° 29' 56"	-16.341	-791541.339498
37B.44	48430.761	-70020.513	1.207	152° 33' 52"	-15.228	-737503.628508
37B.54	48429.690	-70019.957	17.795	62° 30' 12"	16.341	791389.564290
37B.55	48437.906	-70004.172	1.208	332° 32' 39"	15.228	737612.432568

倍面積合計	-42.971148
1/2	21.4855740

合計面積	21.4855740
------	------------

