

画地出来形面積計算書

世界測地系

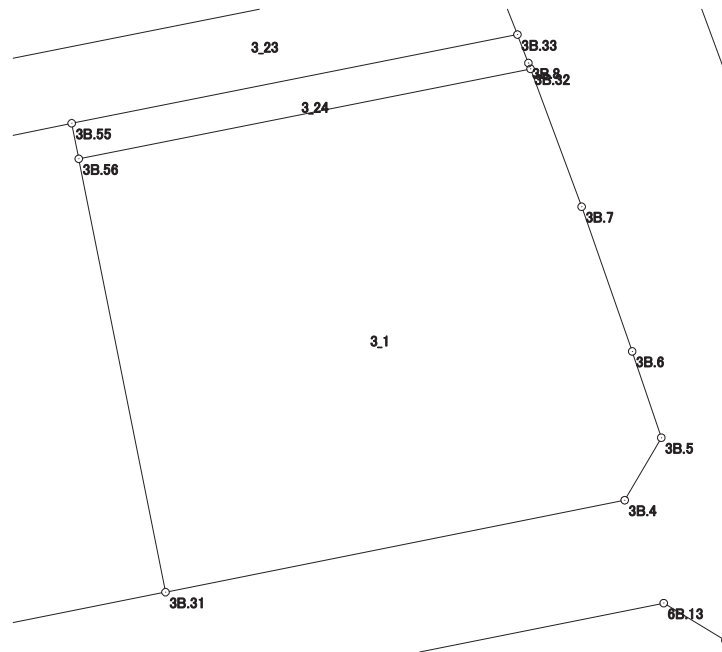
現場名：北部第三地区

地番名： 3_1

点名	Xn	Yn	距離	方向角	Yn+1-Yn-1	Xn × (Yn+1-Yn-1)
3B. 31	48675. 826	-70397. 652	25. 920	78° 40' 14"	30. 215	1470740. 082590
3B. 4	48680. 918	-70372. 237	4. 010	30° 21' 04"	27. 441	1335853. 070838
3B. 5	48684. 378	-70370. 211	5. 041	341° 22' 28"	0. 416	20252. 701248
3B. 6	48689. 155	-70371. 821	8. 484	340° 44' 34"	-4. 408	-214621. 795240
3B. 7	48697. 164	-70374. 619	8. 138	339° 39' 56"	-5. 626	-273970. 244664
3B. 32	48704. 795	-70377. 447	25. 496	258° 44' 35"	-27. 833	-1355600. 559235
3B. 56	48699. 818	-70402. 452	24. 467	168° 41' 11"	-20. 205	-983979. 822690

倍面積合計	-1326. 567153
1/2	663. 2835765

合計面積	663. 2835765
------	--------------



画地出来形面積計算書

世界測地系

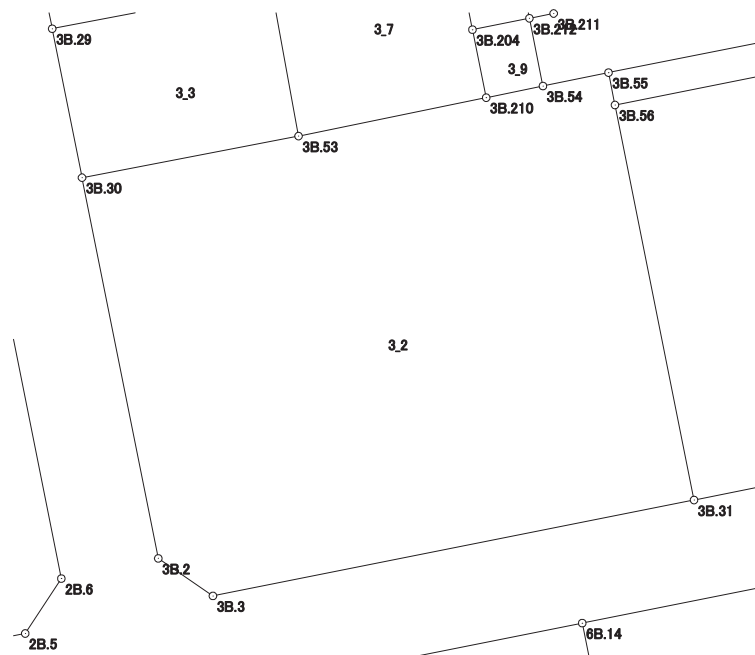
現場名：北部第三地区

地番名： 3_2

点名	Xn	Yn	距離	方向角	Yn+1-Yn-1	Xn × (Yn+1-Yn-1)
3B. 30	48695.404	-70434.814	23.583	168° 40' 31"	-8.514	-414592.669656
3B. 2	48672.280	-70430.183	4.023	124° 28' 34"	7.947	386798.609160
3B. 3	48670.003	-70426.867	29.790	78° 43' 40"	32.531	1583283.867593
3B. 31	48675.826	-70397.652	24.467	348° 41' 11"	24.415	1188420.291790
3B. 56	48699.818	-70402.452	2.005	348° 41' 44"	-5.193	-252898.154874
3B. 55	48701.784	-70402.845	4.065	258° 25' 59"	-4.375	-213070.305000
3B. 54	48700.969	-70406.827	3.518	258° 25' 18"	-7.428	-361750.797732
3B. 210	48700.263	-70410.273	11.633	258° 25' 14"	-14.842	-722809.303446
3B. 53	48697.928	-70421.669	13.385	259° 07' 51"	-24.541	-1195095.851048

倍面積合計	-1714.313213
1/2	857.1566065

合計面積	857.1566065
------	-------------



画地出来形面積計算書

世界測地系

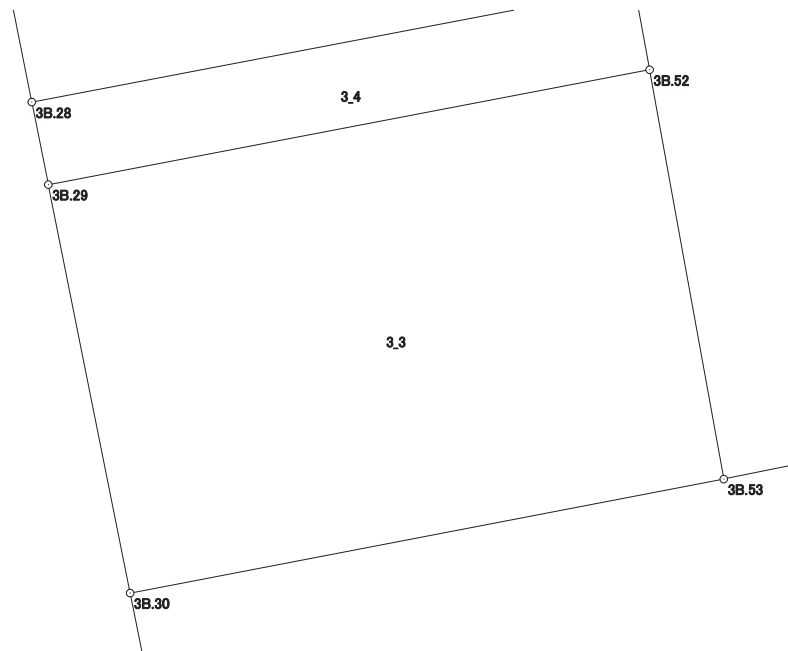
現場名：北部第三地区

地番名： 3_3

点名	Xn	Yn	距離	方向角	Yn+1-Yn-1	Xn × (Yn+1-Yn-1)
3B. 30	48695. 404	-70434. 814	13. 385	79° 07' 51"	14. 956	728288. 462224
3B. 53	48697. 928	-70421. 669	9. 213	349° 43' 59"	11. 503	560172. 265784
3B. 52	48706. 993	-70423. 311	13. 555	259° 10' 57"	-14. 956	-728461. 787308
3B. 29	48704. 449	-70436. 625	9. 225	168° 40' 40"	-11. 503	-560247. 276847

倍面積合計	-248. 336147
1/2	124. 1680735

合計面積	124. 1680735
------	--------------



画地出来形面積計算書

世界測地系

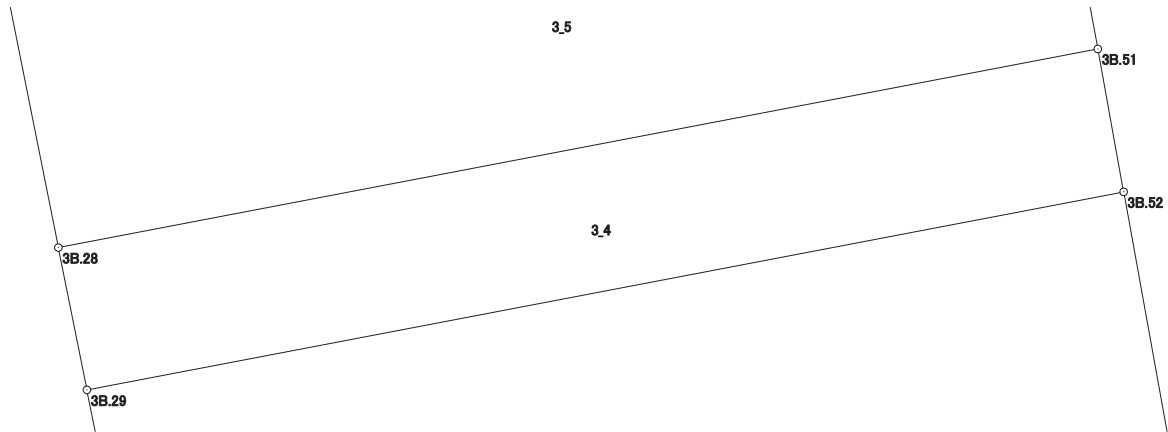
現場名：北部第三地区

地番名： 3_4

点名	Xn	Yn	距離	方向角	Yn+1-Yn-1	Xn × (Yn+1-Yn-1)
3B. 52	48706. 993	-70423. 311	1. 865	349° 44' 41"	12. 982	632314. 183126
3B. 51	48708. 828	-70423. 643	13. 590	259° 10' 49"	-13. 680	-666336. 767040
3B. 28	48706. 277	-70436. 991	1. 864	168° 40' 41"	-12. 982	-632304. 888014
3B. 29	48704. 449	-70436. 625	13. 555	79° 10' 57"	13. 680	666276. 862320

倍面積合計	-50. 609608
1/2	25. 3048040

合計面積	25. 3048040
------	-------------



画地出来形面積計算書

世界測地系

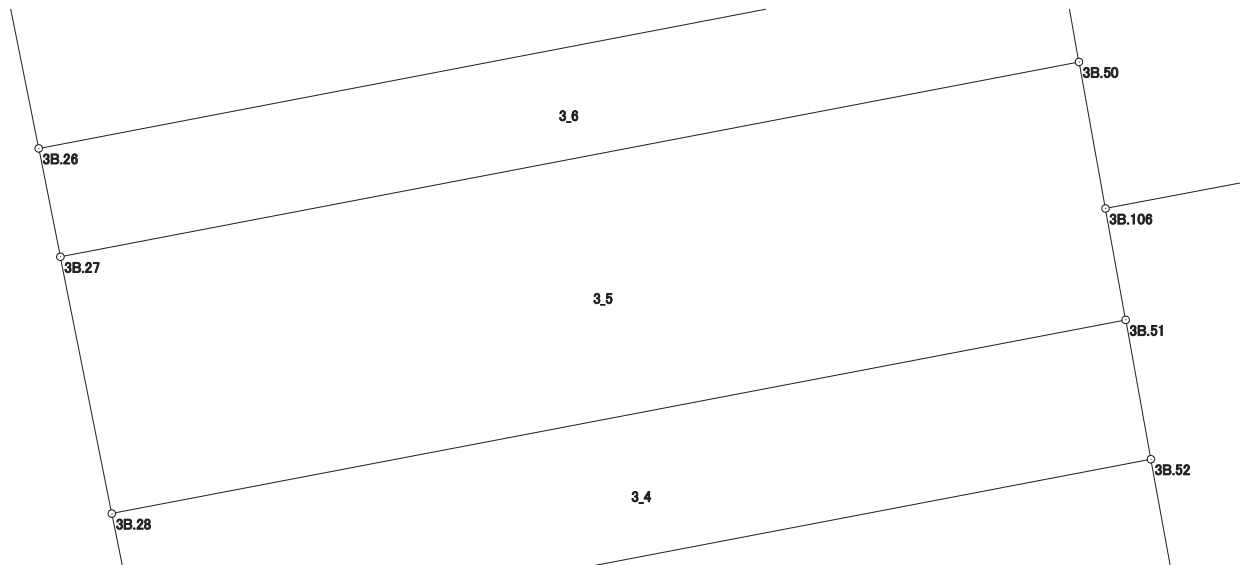
現場名：北部第三地区

地番名： 3_5

点名	Xn	Yn	距離	方向角	Yn+1-Yn-1	Xn × (Yn+1-Yn-1)
3B. 51	48708. 828	-70423. 643	1. 491	349° 43' 22"	13. 082	637208. 887896
3B. 106	48710. 295	-70423. 909	1. 960	349° 44' 41"	-0. 615	-29956. 831425
3B. 50	48712. 224	-70424. 258	13. 653	259° 10' 18"	-13. 759	-670231. 490016
3B. 27	48709. 659	-70437. 668	3. 449	168° 40' 49"	-12. 733	-620220. 088047
3B. 28	48706. 277	-70436. 991	13. 590	79° 10' 49"	14. 025	683105. 534925

倍面積合計	-93. 986667
1/2	46. 9933335

合計面積	46. 9933335
------	-------------



画地出来形面積計算書

世界測地系

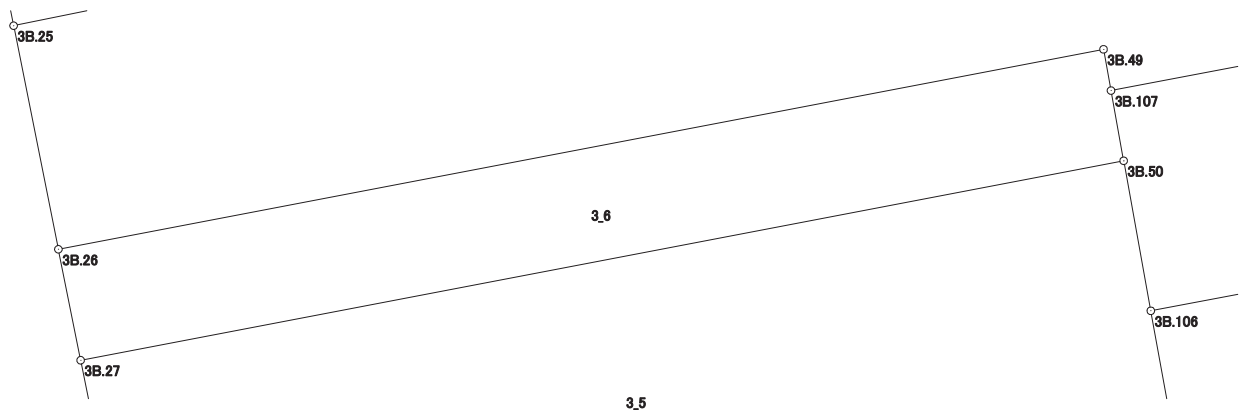
現場名：北部第三地区

地番名： 3_6

点名	Xn	Yn	距離	方向角	Yn+1-Yn-1	Xn × (Yn+1-Yn-1)
3B. 50	48712. 224	-70424. 258	0. 918	349° 46' 04"	13. 247	645290. 831328
3B. 107	48713. 127	-70424. 421	0. 539	349° 44' 00"	-0. 259	-12616. 699893
3B. 49	48713. 657	-70424. 517	13. 681	259° 10' 05"	-13. 533	-659241. 920181
3B. 26	48711. 086	-70437. 954	1. 455	168° 40' 01"	-13. 151	-640599. 491986
3B. 27	48709. 659	-70437. 668	13. 653	79° 10' 18"	13. 696	667127. 489664

倍面積合計	-39. 791068
1/2	19. 8955340

合計面積	19. 8955340
------	-------------



画地出来形面積計算書

世界測地系

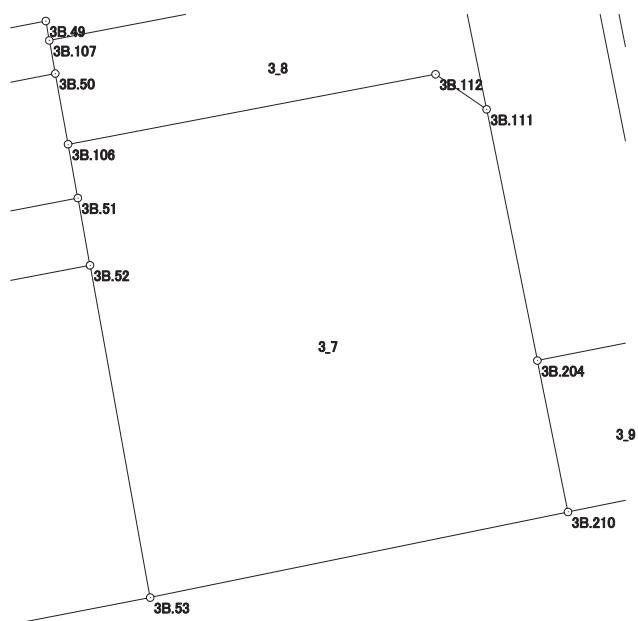
現場名：北部第三地区

地番名： 3_7

点名	Xn	Yn	距離	方向角	Yn+1-Yn-1	Xn × (Yn+1-Yn-1)
3B.106	48710.295	-70423.909	10.203	79° 12' 40"	9.757	475266.348315
3B.112	48712.205	-70413.886	1.691	124° 31' 02"	11.416	556098.532280
3B.111	48711.247	-70412.493	6.992	168° 34' 28"	2.778	135319.844166
3B.204	48704.394	-70411.108	4.215	168° 34' 22"	2.220	108123.754680
3B.210	48700.263	-70410.273	11.633	258° 25' 14"	-10.561	-514323.477543
3B.53	48697.928	-70421.669	9.213	349° 43' 59"	-13.038	-634923.585264
3B.52	48706.993	-70423.311	1.865	349° 44' 41"	-1.974	-96147.604182
3B.51	48708.828	-70423.643	1.491	349° 43' 22"	-0.598	-29127.879144

倍面積合計	285.933308
1/2	142.9666540

合計面積	142.9666540
------	-------------



画地出来形面積計算書

世界測地系

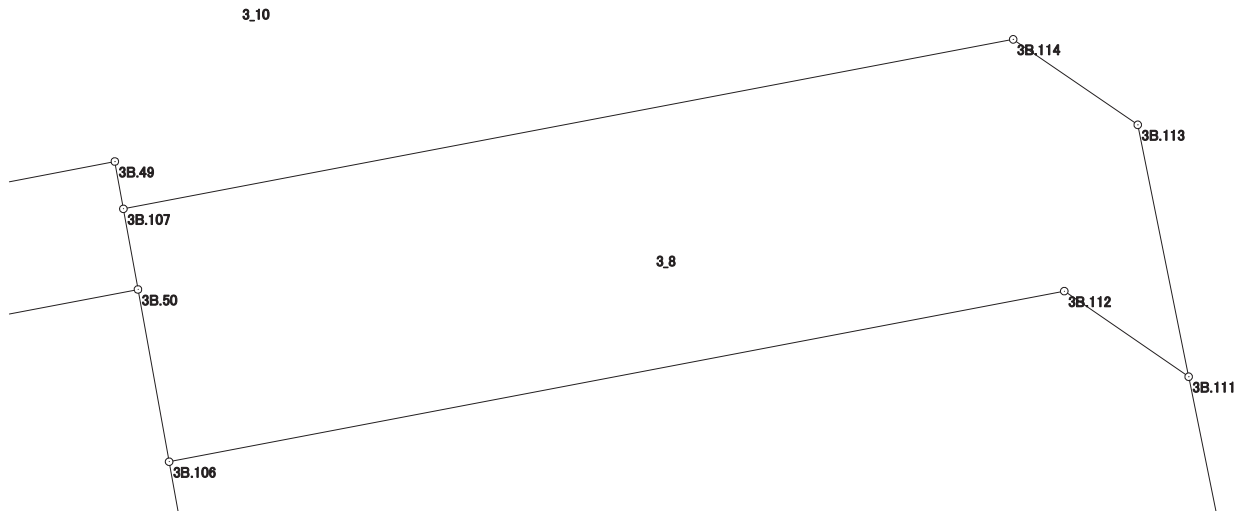
現場名：北部第三地区

地番名： 3_8

点名	Xn	Yn	距離	方向角	Yn+1-Yn-1	Xn × (Yn+1-Yn-1)
3B.114	48715.025	-70414.458	10.142	259° 12' 51"	-11.358	-553305.253950
3B.107	48713.127	-70424.421	0.918	169° 46' 04"	-9.800	-477388.644600
3B.50	48712.224	-70424.258	1.960	169° 44' 41"	0.512	24940.658688
3B.106	48710.295	-70423.909	10.203	79° 12' 40"	10.372	505223.179740
3B.112	48712.205	-70413.886	1.691	124° 31' 02"	11.416	556098.532280
3B.111	48711.247	-70412.493	2.878	348° 34' 37"	0.823	40089.356281
3B.113	48714.068	-70413.063	1.692	304° 27' 03"	-1.965	-95723.143620

倍面積合計	-65.315181
1/2	32.6575905

合計面積	32.6575905
------	------------



画地出来形面積計算書

世界測地系

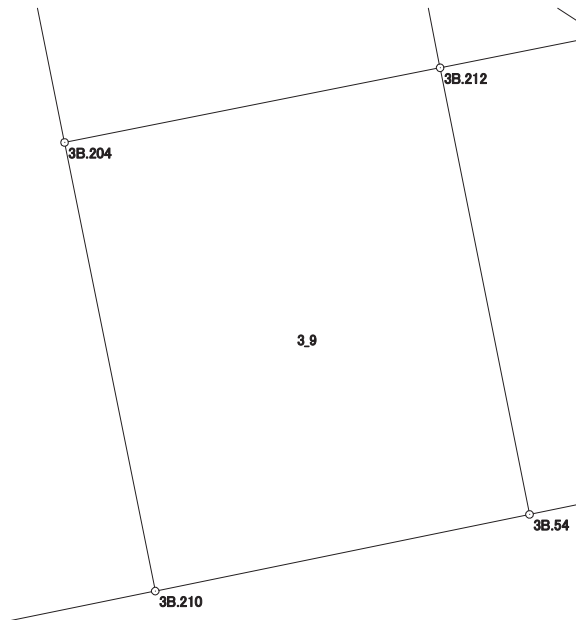
現場名：北部第三地区

地番名： 3_9

点名	Xn	Yn	距離	方向角	Yn+1-Yn-1	Xn × (Yn+1-Yn-1)
3B.204	48704.394	-70411.108	3.526	78° 44' 51"	2.623	127751.625462
3B.212	48705.082	-70407.650	4.195	168° 41' 05"	4.281	208506.456042
3B.54	48700.969	-70406.827	3.518	258° 25' 18"	-2.623	-127742.641687
3B.210	48700.263	-70410.273	4.215	348° 34' 22"	-4.281	-208485.825903

倍面積合計	29.613914
1/2	14.8069570

合計面積	14.8069570
------	------------



画地出来形面積計算書

世界測地系

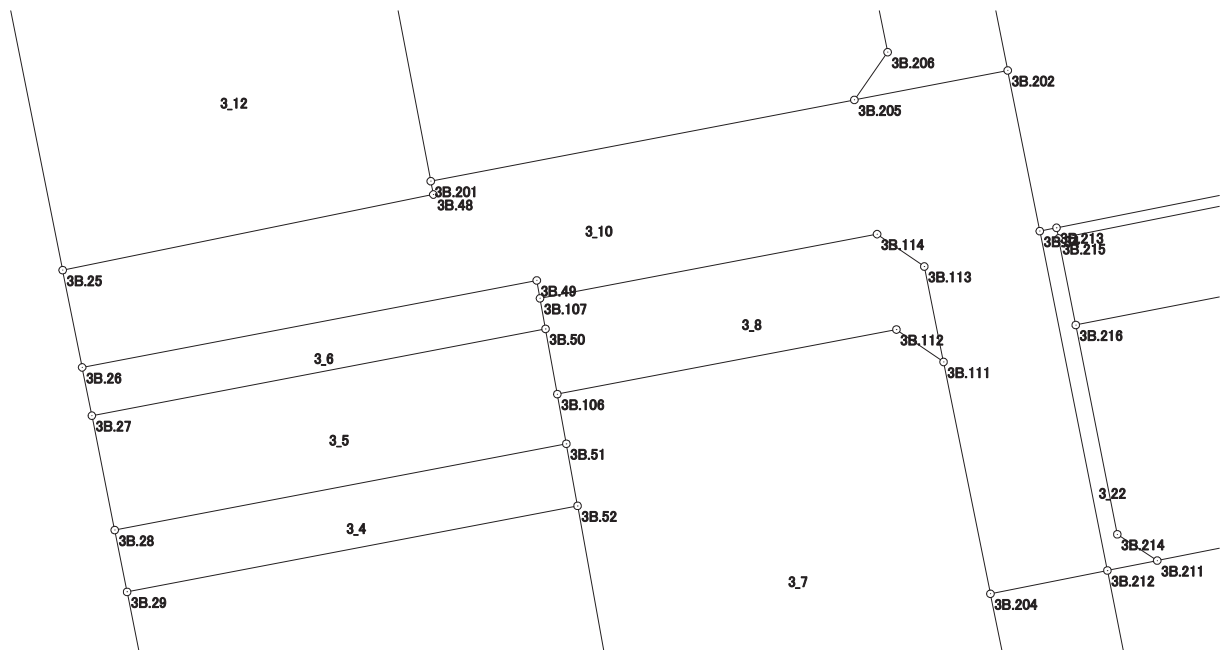
現場名：北部第三地区

地番名： 3_10

点名	Xn	Yn	距離	方向角	Yn+1-Yn-1	Xn × (Yn+1-Yn-1)
3B. 25	48713. 961	-70438. 530	2. 932	168° 40' 15"	-10. 380	-505650. 915180
3B. 26	48711. 086	-70437. 954	13. 681	79° 10' 05"	14. 013	682588. 448118
3B. 49	48713. 657	-70424. 517	0. 539	169° 44' 00"	13. 533	659241. 920181
3B. 107	48713. 127	-70424. 421	10. 142	79° 12' 51"	10. 059	490005. 344493
3B. 114	48715. 025	-70414. 458	1. 692	124° 27' 03"	11. 358	553305. 253950
3B. 113	48714. 068	-70413. 063	2. 878	168° 34' 37"	1. 965	95723. 143620
3B. 111	48711. 247	-70412. 493	6. 992	168° 34' 28"	1. 955	95230. 487885
3B. 204	48704. 394	-70411. 108	3. 526	78° 44' 51"	4. 843	235875. 380142
3B. 212	48705. 082	-70407. 650	10. 229	348° 43' 51"	1. 459	71060. 714638
3B. 34	48715. 114	-70409. 649	4. 844	348° 42' 48"	-2. 947	-143563. 440958
3B. 202	48719. 864	-70410. 597	4. 615	259° 08' 00"	-5. 480	-266984. 854720
3B. 205	48718. 994	-70415. 129	12. 750	259° 07' 54"	-17. 053	-830805. 004682
3B. 201	48716. 590	-70427. 650	0. 400	169° 03' 18"	-12. 445	-606277. 962550
3B. 48	48716. 197	-70427. 574	11. 182	258° 27' 54"	-10. 880	-530032. 223360

倍面積合計	-283. 708423
1/2	141. 8542115

合計面積	141. 8542115
------	--------------



画地出来形面積計算書

世界測地系

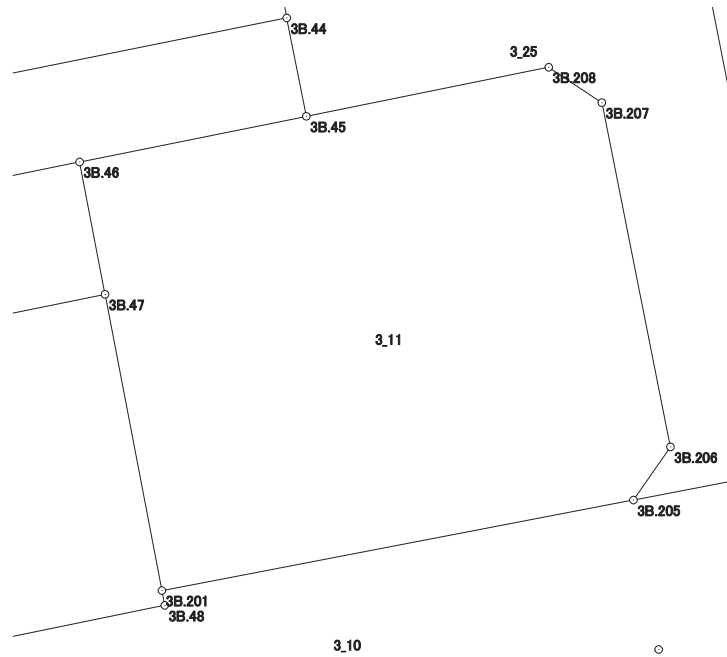
現場名：北部第三地区

地番名： 3_11

点名	Xn	Yn	距離	方向角	Yn+1-Yn-1	Xn × (Yn+1-Yn-1)
3B. 46	48727. 972	-70429. 835	6. 141	78° 36' 28"	5. 345	260451. 010340
3B. 45	48729. 185	-70423. 815	6. 567	78° 33' 18"	12. 456	606970. 728360
3B. 208	48730. 488	-70417. 379	1. 695	123° 38' 35"	7. 847	382388. 139336
3B. 207	48729. 549	-70415. 968	9. 324	168° 43' 52"	3. 233	157542. 631917
3B. 206	48720. 405	-70414. 146	1. 720	214° 51' 49"	0. 839	40876. 419795
3B. 205	48718. 994	-70415. 129	12. 750	259° 07' 54"	-13. 504	-657901. 294976
3B. 201	48716. 590	-70427. 650	8. 010	349° 08' 00"	-14. 031	-683542. 474290
3B. 47	48724. 456	-70429. 160	3. 580	349° 07' 57"	-2. 185	-106462. 936360

倍面積合計	322. 224122
1/2	161. 1120610

合計面積	161. 1120610
------	--------------



画地出来形面積計算書

世界測地系

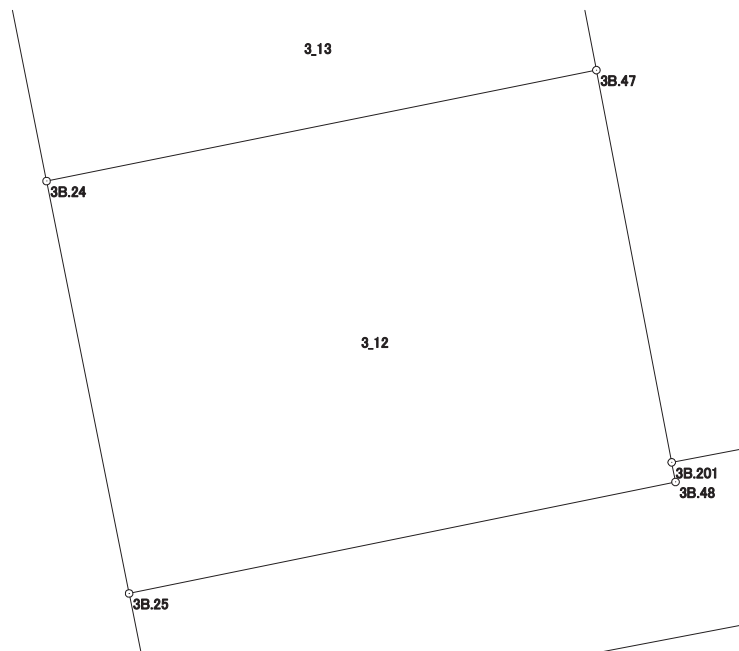
現場名：北部第三地区

地番名： 3_12

点名	Xn	Yn	距離	方向角	Yn+1-Yn-1	Xn × (Yn+1-Yn-1)
3B.25	48713.961	-70438.530	11.182	78° 27' 54"	12.611	614331.762171
3B.48	48716.197	-70427.574	0.400	349° 03' 18"	10.880	530032.223360
3B.201	48716.590	-70427.650	8.010	349° 08' 00"	-1.586	-77264.511740
3B.47	48724.456	-70429.160	11.247	258° 35' 25"	-12.535	-610761.055960
3B.24	48722.231	-70440.185	8.434	168° 41' 00"	-9.370	-456527.304470

倍面積合計	-188.886639
1/2	94.4433195

合計面積	94.4433195
------	------------



画地出来形面積計算書

世界測地系

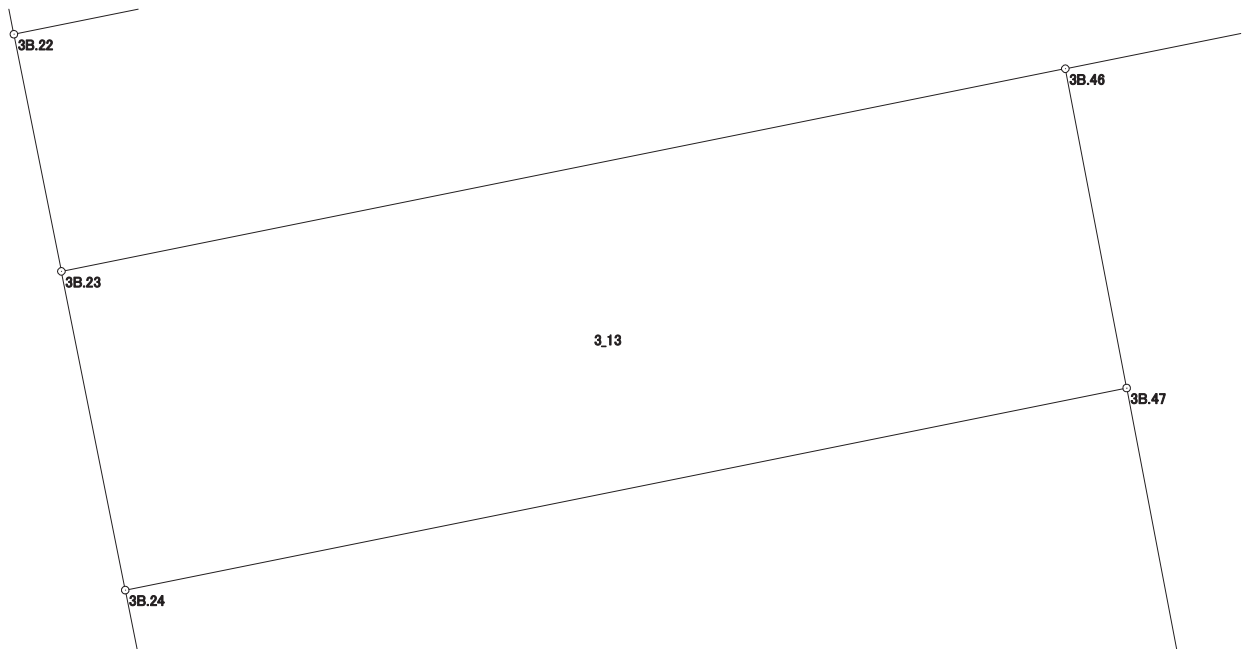
現場名：北部第三地区

地番名： 3_13

点名	Xn	Yn	距離	方向角	Yn+1-Yn-1	Xn × (Yn+1-Yn-1)
3B.47	48724.456	-70429.160	3.580	349° 07' 57"	10.350	504298.119600
3B.46	48727.972	-70429.835	11.276	258° 35' 18"	-11.728	-571481.655616
3B.23	48725.741	-70440.888	3.580	168° 40' 28"	-10.350	-504311.419350
3B.24	48722.231	-70440.185	11.247	78° 35' 25"	11.728	571414.325168

倍面積合計	-80.630198
1/2	40.3150990

合計面積	40.3150990
------	------------



画地出来形面積計算書

世界測地系

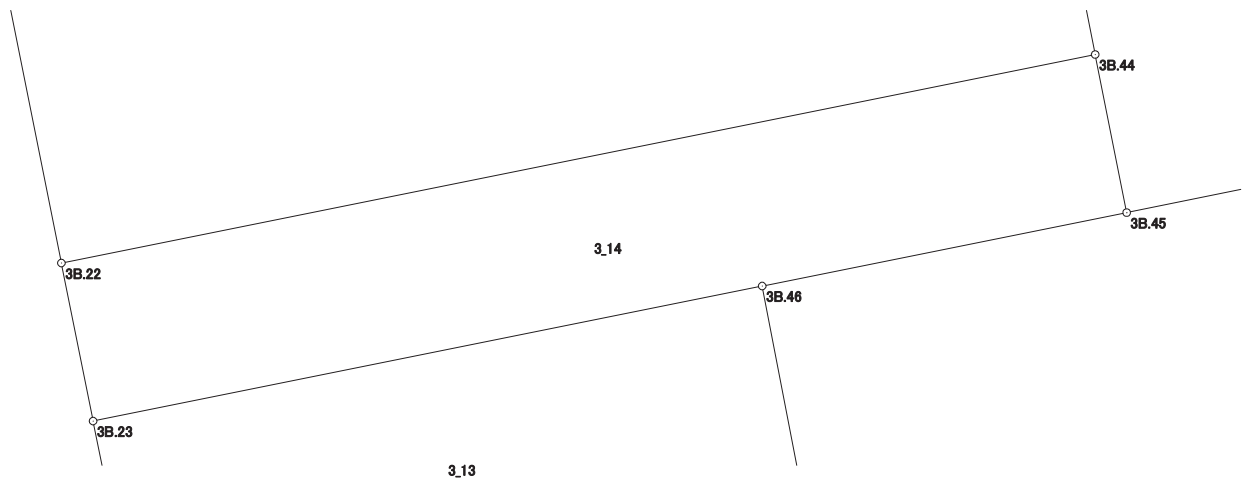
現場名：北部第三地区

地番名： 3_14

点名	Xn	Yn	距離	方向角	Yn+1-Yn-1	Xn × (Yn+1-Yn-1)
3B.22	48728.352	-70441.411	2.663	168° 40' 23"	-16.553	-806600.410656
3B.23	48725.741	-70440.888	11.276	78° 35' 18"	11.576	564049.177816
3B.46	48727.972	-70429.835	6.141	78° 36' 28"	17.073	831932.665956
3B.45	48729.185	-70423.815	2.663	348° 44' 27"	5.500	268010.517500
3B.44	48731.797	-70424.335	17.420	258° 35' 38"	-17.596	-857484.700012

倍面積合計	-92.749396
1/2	46.3746980

合計面積	46.3746980
------	------------



画地出来形面積計算書

世界測地系

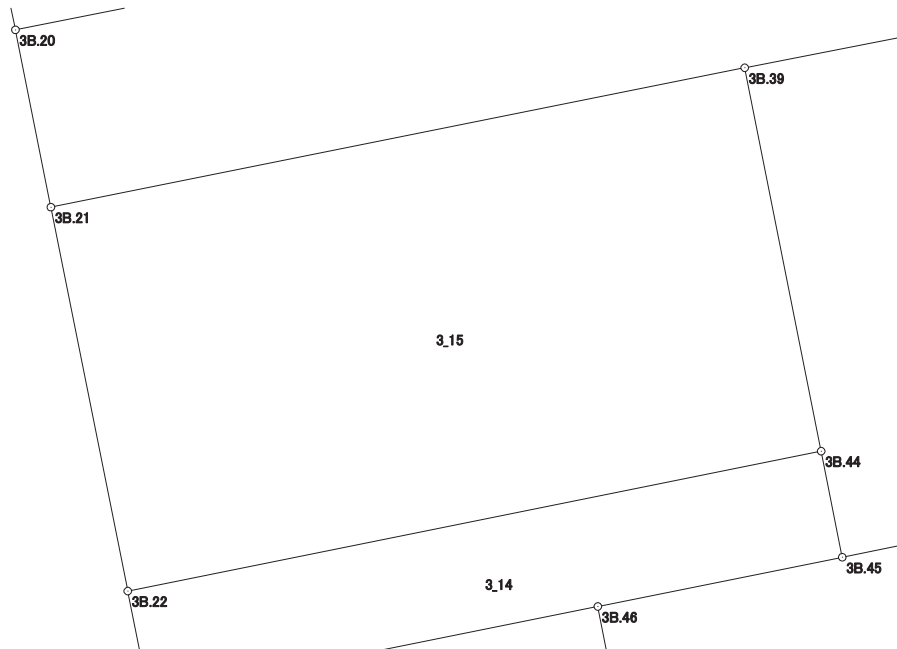
現場名：北部第三地区

地番名： 3_15

点名	Xn	Yn	距離	方向角	Yn+1-Yn-1	Xn × (Yn+1-Yn-1)
3B. 21	48737. 807	-70443. 304	9. 643	168° 40' 42"	-15. 193	-740473. 501751
3B. 22	48728. 352	-70441. 411	17. 420	78° 35' 38"	18. 969	924328. 109088
3B. 44	48731. 797	-70424. 335	9. 630	348° 43' 26"	15. 193	740382. 191821
3B. 39	48741. 241	-70426. 218	17. 428	258° 38' 09"	-18. 969	-924572. 600529

倍面積合計	-335. 801371
1/2	167. 9006855

合計面積	167. 9006855
------	--------------



画地出来形面積計算書

世界測地系

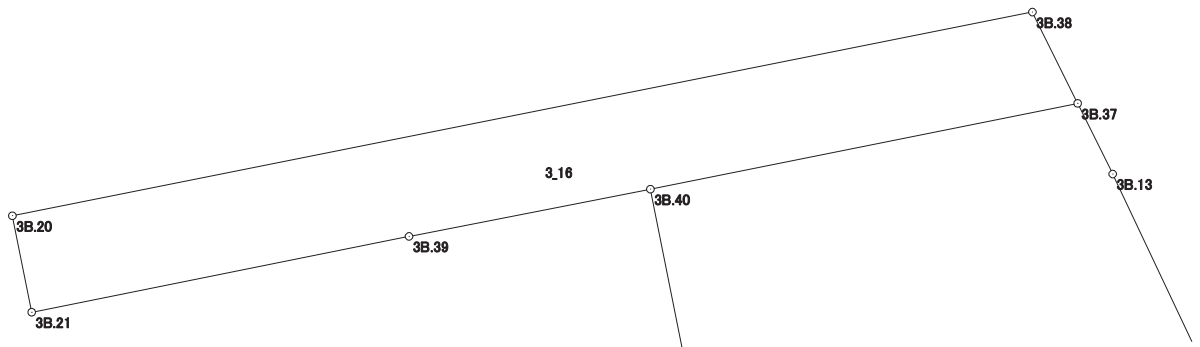
現場名：北部第三地区

地番名： 3_16

点名	Xn	Yn	距離	方向角	Yn+1-Yn-1	Xn × (Yn+1-Yn-1)
3B.20	48742.176	-70444.177	4.455	168° 42' 01"	-45.314	-2208702.963264
3B.21	48737.807	-70443.304	17.428	78° 38' 09"	17.959	875282.275913
3B.39	48741.241	-70426.218	11.138	78° 55' 41"	28.017	1365583.349097
3B.40	48743.380	-70415.287	19.734	78° 38' 24"	30.278	1475852.059640
3B.37	48747.267	-70395.940	4.614	333° 37' 25"	17.297	843181.477299
3B.38	48751.401	-70397.990	47.099	258° 42' 17"	-48.237	-2351621.330037

倍面積合計	-425.131352
1/2	212.5656760

合計面積	212.5656760
------	-------------



画地出来形面積計算書

世界測地系

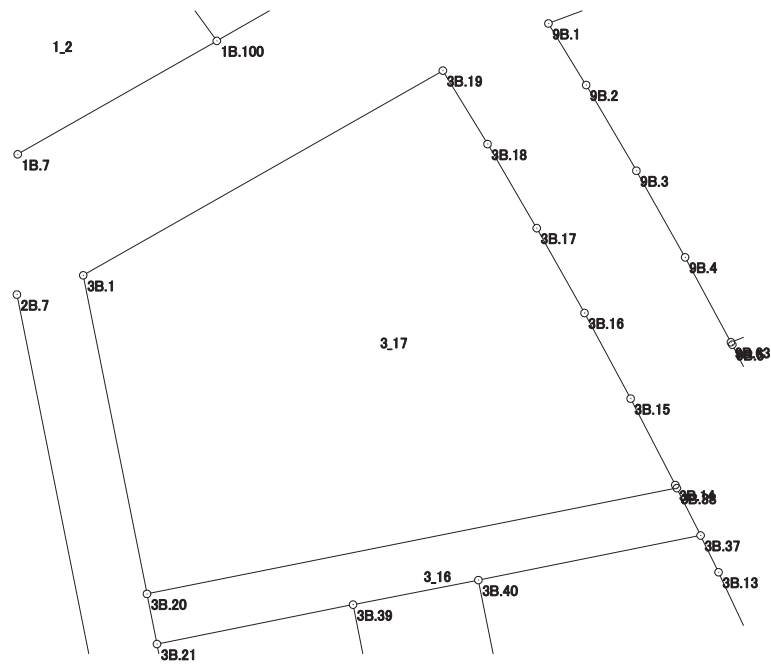
現場名：北部第三地区

地番名： 3_17

点名	Xn	Yn	距離	方向角	Yn+1-Yn-1	Xn × (Yn+1-Yn-1)
3B. 19	48787. 800	-70418. 386	36. 071	240° 20' 49"	-35. 244	-1719477. 223200
3B. 1	48769. 954	-70449. 733	28. 328	168° 41' 21"	-25. 791	-1257825. 883614
3B. 20	48742. 176	-70444. 177	47. 099	78° 42' 17"	51. 743	2522066. 412768
3B. 38	48751. 401	-70397. 990	0. 299	333° 20' 57"	46. 053	2245148. 270253
3B. 14	48751. 668	-70398. 124	8. 483	332° 40' 25"	-4. 028	-196371. 718704
3B. 15	48759. 204	-70402. 018	8. 482	331° 41' 08"	-7. 917	-386026. 618068
3B. 16	48766. 671	-70406. 041	8. 486	330° 37' 43"	-8. 185	-399155. 202135
3B. 17	48774. 066	-70410. 203	8. 490	329° 40' 51"	-8. 448	-412043. 309568
3B. 18	48781. 395	-70414. 489	7. 497	328° 40' 57"	-8. 183	-399178. 155285

倍面積合計	-2863. 427553
1/2	1431. 7137765

合計面積	1431. 7137765
------	---------------



画地出来形面積計算書

世界測地系

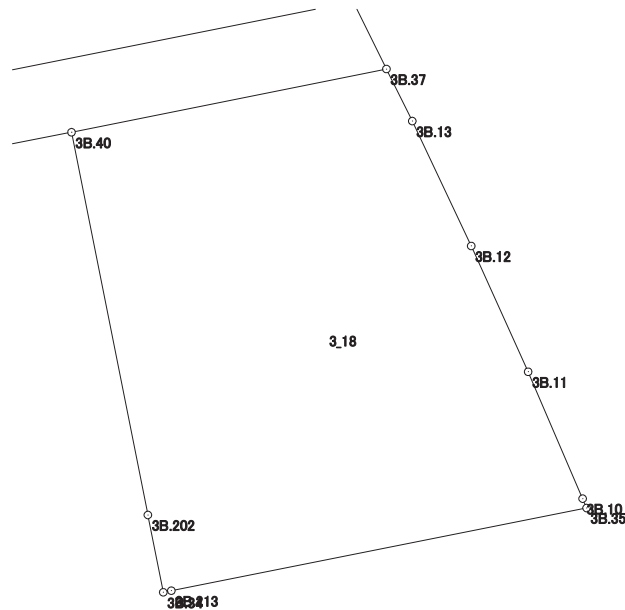
現場名：北部第三地区

地番名： 3_18

点名	Xn	Yn	距離	方向角	Yn+1-Yn-1	Xn × (Yn+1-Yn-1)
3B. 40	48743.380	-70415.287	23.979	168° 43' 16"	-14.657	-714431.720660
3B. 202	48719.864	-70410.597	4.844	168° 42' 48"	5.638	274682.593232
3B. 34	48715.114	-70409.649	0.504	78° 40' 04"	1.442	70247.194388
3B. 213	48715.213	-70409.155	26.009	78° 44' 12"	26.002	1266692.968426
3B. 35	48720.293	-70383.647	0.623	337° 13' 28"	25.267	1231015.643231
3B. 10	48720.867	-70383.888	8.484	336° 45' 54"	-3.588	-174810.470796
3B. 11	48728.663	-70387.235	8.485	335° 39' 08"	-6.845	-333547.698235
3B. 12	48736.393	-70390.733	8.485	334° 44' 44"	-7.118	-346905.645374
3B. 13	48744.067	-70394.353	3.572	333° 37' 17"	-5.207	-253810.356869
3B. 37	48747.267	-70395.940	19.734	258° 38' 24"	-20.934	-1020475.287378

倍面積合計	-1342.780035
1/2	671.3900175

合計面積	671.3900175
------	-------------



画地出来形面積計算書

世界測地系

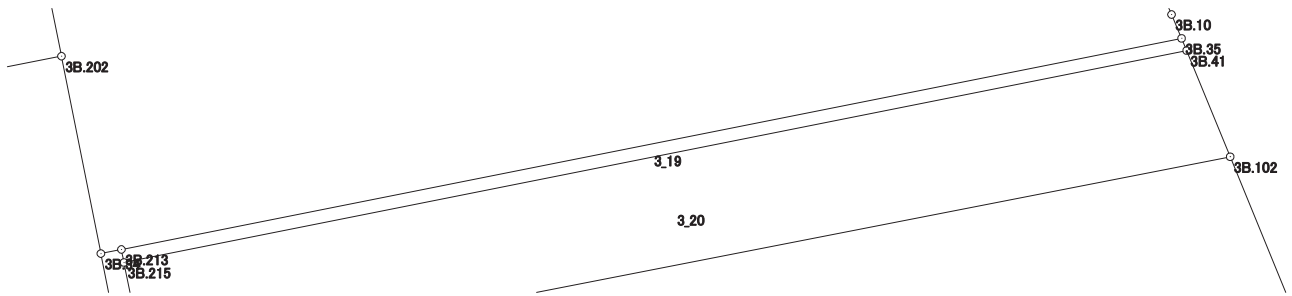
現場名：北部第三地区

地番名： 3_19

点名	Xn	Yn	距離	方向角	Yn+1-Yn-1	Xn × (Yn+1-Yn-1)
3B. 41	48719. 999	-70383. 524	26. 072	258° 43' 19"	-25. 446	-1239729. 094554
3B. 215	48714. 900	-70409. 093	0. 319	348° 47' 45"	-25. 631	-1248611. 601900
3B. 213	48715. 213	-70409. 155	26. 009	78° 44' 12"	25. 446	1239607. 309998
3B. 35	48720. 293	-70383. 647	0. 319	157° 17' 50"	25. 631	1248749. 829883

倍面積合計	16. 443427
1/2	8. 2217135

合計面積	8. 2217135
------	------------



画地出来形面積計算書

世界測地系

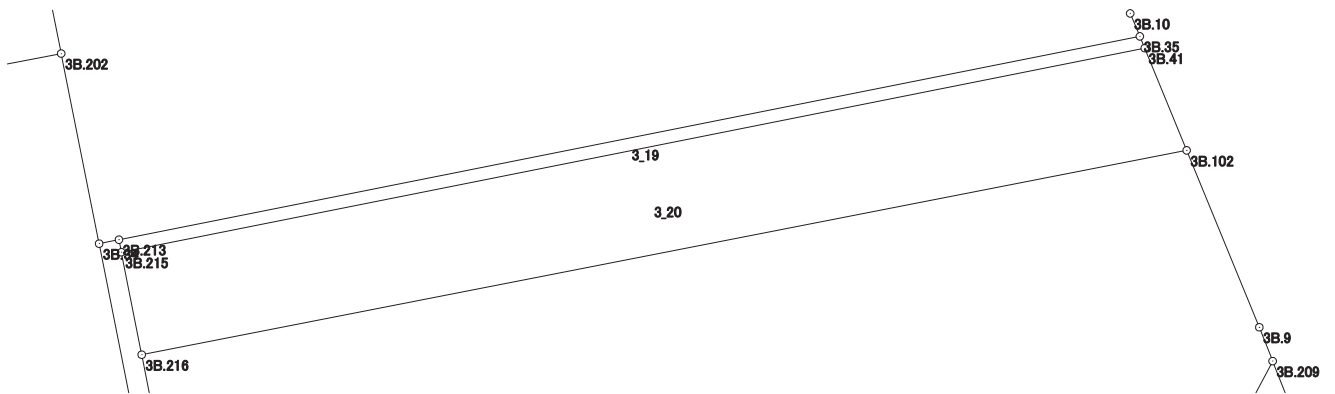
現場名：北部第三地区

地番名： 3_20

点名	Xn	Yn	距離	方向角	Yn+1-Yn-1	Xn × (Yn+1-Yn-1)
3B.102	48717.444	-70382.477	26.602	258° 56' 11"	-25.061	-1220907.864084
3B.216	48712.339	-70408.585	2.611	348° 46' 50"	-26.616	-1296527.614824
3B.215	48714.900	-70409.093	26.072	78° 43' 19"	25.061	1220844.108900
3B.41	48719.999	-70383.524	2.761	157° 43' 01"	26.616	1296731.493384

倍面積合計	140.123376
1/2	70.0616880

合計面積	70.0616880
------	------------



画地出来形面積計算書

世界測地系

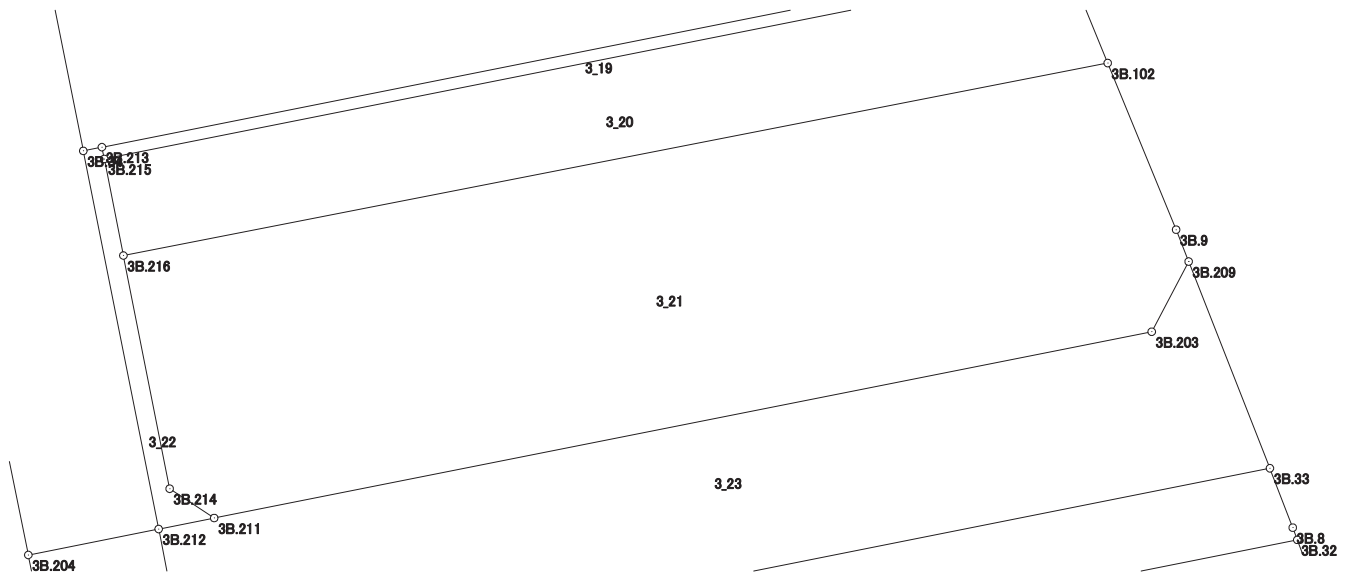
現場名：北部第三地区

地番名： 3_21

点名	Xn	Yn	距離	方向角	Yn+1-Yn-1	Xn × (Yn+1-Yn-1)
3B.102	48717.444	-70382.477	4.778	157° 40' 31"	27.923	1360337.188812
3B.9	48713.024	-70380.662	0.909	158° 30' 52"	2.148	104635.575552
3B.209	48712.178	-70380.329	2.104	207° 45' 31"	-0.647	-31516.779166
3B.203	48710.316	-70381.309	25.354	258° 45' 44"	-25.848	-1259064.247968
3B.211	48705.375	-70406.177	1.414	303° 20' 30"	-26.049	-1268726.313375
3B.214	48706.152	-70407.358	6.307	348° 46' 58"	-2.408	-117284.414016
3B.216	48712.339	-70408.585	26.602	78° 56' 11"	24.881	1212011.706659

倍面積合計	392.716498
1/2	196.3582490

合計面積	196.3582490
------	-------------



画地出来形面積計算書

世界測地系

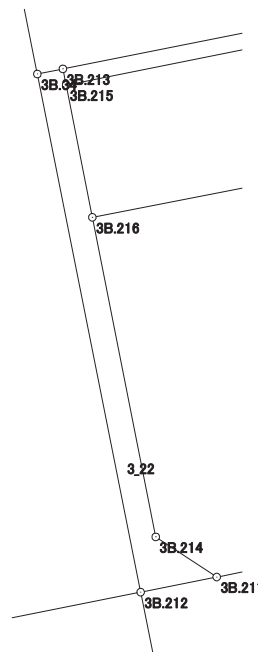
現場名：北部第三地区

地番名： 3_22

点名	Xn	Yn	距離	方向角	Yn+1-Yn-1	Xn × (Yn+1-Yn-1)
3B. 211	48705. 375	-70406. 177	1. 502	258° 45' 00"	-0. 292	-14221. 969500
3B. 212	48705. 082	-70407. 650	10. 229	348° 43' 51"	-3. 472	-169104. 044704
3B. 34	48715. 114	-70409. 649	0. 504	78° 40' 04"	-1. 505	-73316. 246570
3B. 213	48715. 213	-70409. 155	0. 319	168° 47' 45"	0. 556	27085. 658428
3B. 215	48714. 900	-70409. 093	2. 611	168° 46' 50"	0. 570	27767. 493000
3B. 216	48712. 339	-70408. 585	6. 307	168° 46' 58"	1. 735	84515. 908165
3B. 214	48706. 152	-70407. 358	1. 414	123° 20' 30"	2. 408	117284. 414016

倍面積合計	11. 212835
1/2	5. 6064175

合計面積	5. 6064175
------	------------



画地出来形面積計算書

世界測地系

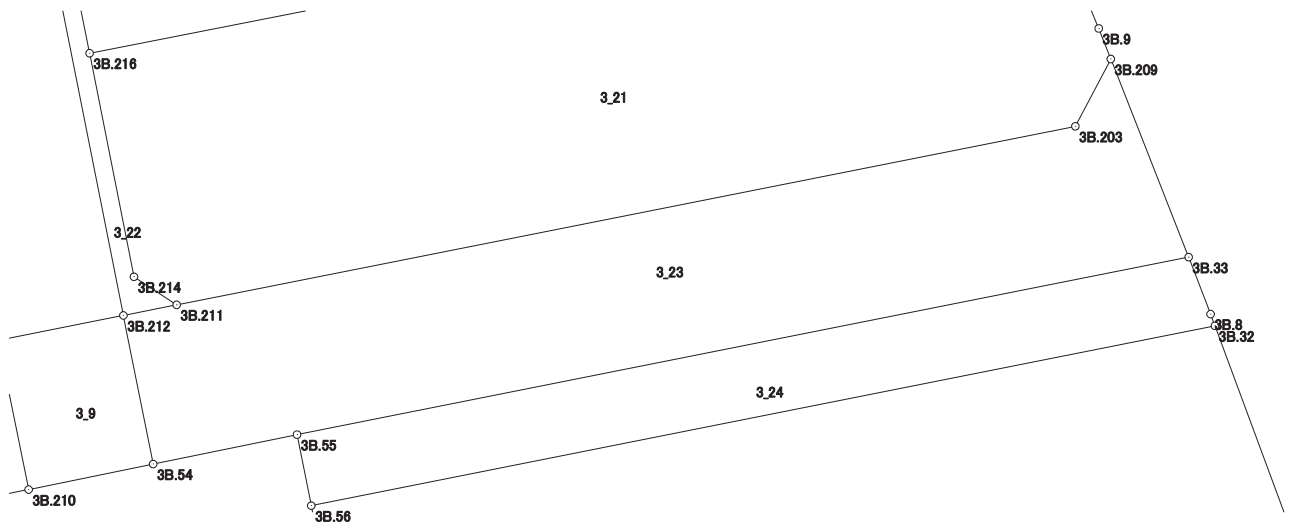
現場名：北部第三地区

地番名： 3_23

点名	Xn	Yn	距離	方向角	Yn+1-Yn-1	Xn × (Yn+1-Yn-1)
3B. 33	48706. 694	-70378. 174	25. 155	258° 44' 39"	-22. 516	-1096679. 922104
3B. 55	48701. 784	-70402. 845	4. 065	258° 25' 59"	-28. 653	-1395452. 216952
3B. 54	48700. 969	-70406. 827	4. 195	348° 41' 05"	-4. 805	-234008. 156045
3B. 212	48705. 082	-70407. 650	1. 502	78° 45' 00"	0. 650	31658. 303300
3B. 211	48705. 375	-70406. 177	25. 354	78° 45' 44"	26. 341	1282948. 282875
3B. 203	48710. 316	-70381. 309	2. 104	27° 45' 31"	25. 848	1259064. 247968
3B. 209	48712. 178	-70380. 329	5. 892	158° 32' 50"	3. 135	152712. 678030

倍面積合計	243. 217072
1/2	121. 6085360

合計面積	121. 6085360
------	--------------



画地出来形面積計算書

世界測地系

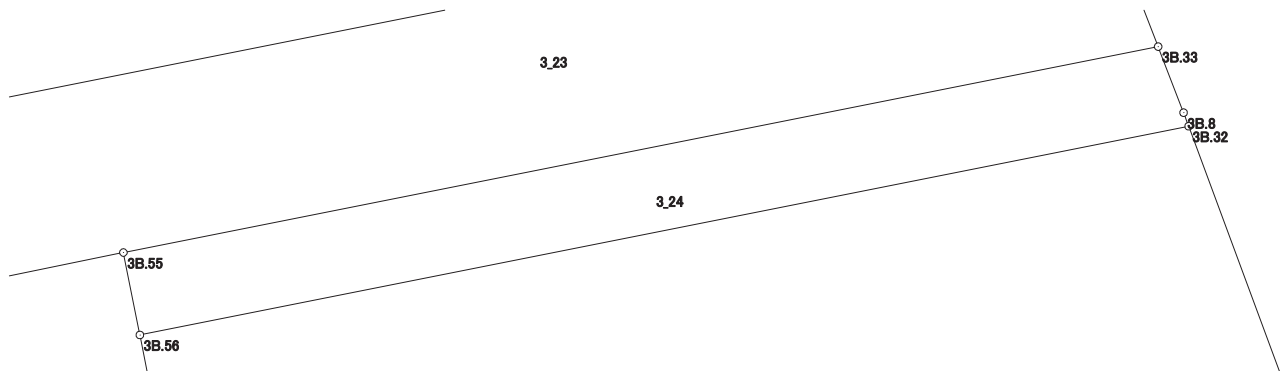
現場名：北部第三地区

地番名： 3_24

点名	Xn	Yn	距離	方向角	Yn+1-Yn-1	Xn × (Yn+1-Yn-1)
3B. 32	48704. 795	-70377. 447	0. 346	339° 31' 17"	24. 884	1211970. 118780
3B. 8	48705. 119	-70377. 568	1. 688	338° 57' 19"	-0. 727	-35408. 621513
3B. 33	48706. 694	-70378. 174	25. 155	258° 44' 39"	-25. 277	-1231159. 104238
3B. 55	48701. 784	-70402. 845	2. 005	168° 41' 44"	-24. 278	-1182381. 911952
3B. 56	48699. 818	-70402. 452	25. 496	78° 44' 35"	25. 398	1236877. 977564

倍面積合計	-101. 541359
1/2	50. 7706795

合計面積	50. 7706795
------	-------------



画地出来形面積計算書

世界測地系

現場名：北部第三地区

地番名： 3_25

点名	Xn	Yn	距離	方向角	Yn+1-Yn-1	Xn × (Yn+1-Yn-1)
3B. 40	48743. 380	-70415. 287	23. 979	168° 43' 16"	15. 621	761420. 338980
3B. 202	48719. 864	-70410. 597	4. 615	259° 08' 00"	0. 158	7697. 738512
3B. 205	48718. 994	-70415. 129	1. 720	34° 51' 49"	-3. 549	-172903. 709706
3B. 206	48720. 405	-70414. 146	9. 324	348° 43' 52"	-0. 839	-40876. 419795
3B. 207	48729. 549	-70415. 968	1. 695	303° 38' 35"	-3. 233	-157542. 631917
3B. 208	48730. 488	-70417. 379	6. 567	258° 33' 18"	-7. 847	-382388. 139336
3B. 45	48729. 185	-70423. 815	2. 663	348° 44' 27"	-6. 956	-338960. 210860
3B. 44	48731. 797	-70424. 335	9. 630	348° 43' 26"	-2. 403	-117102. 508191
3B. 39	48741. 241	-70426. 218	11. 138	78° 55' 41"	9. 048	441010. 748568

倍面積合計	355. 206255
1/2	177. 6031275

合計面積	177. 6031275
------	--------------

