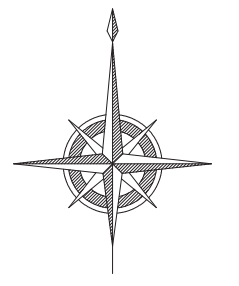


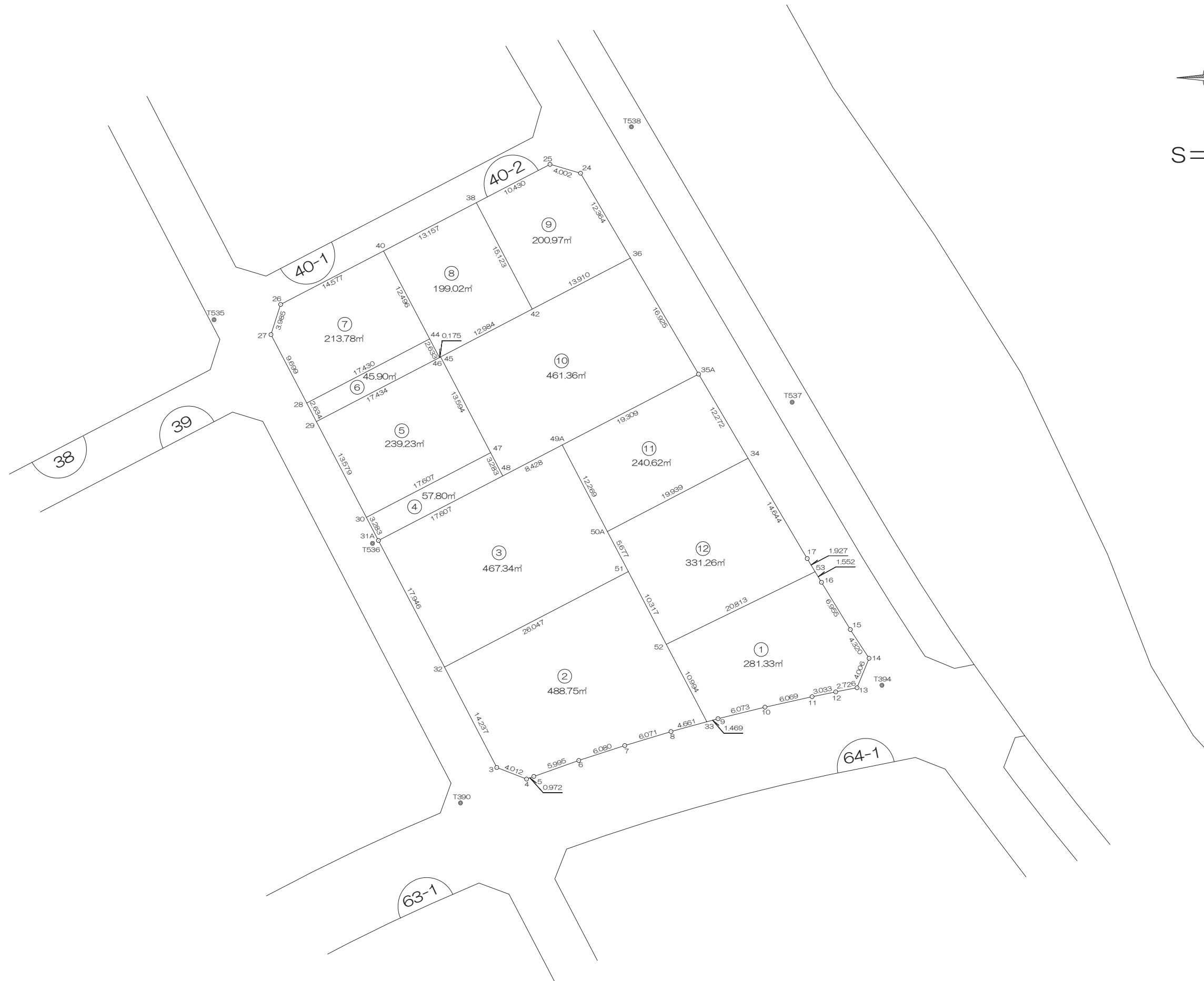
北部第三地区 画地出来形確認測量原図

〈40-2街区〉

平成二十四年三月



S=1:500



前橋市

画地出来形面積計算書

世界測地系

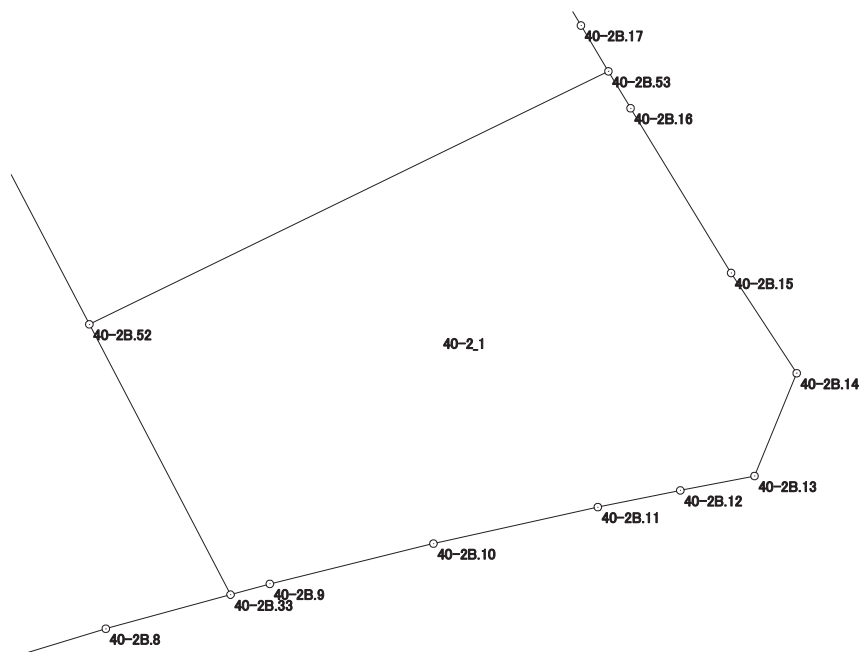
現場名：北部第三地区

地番名： 40-2_1

点名	Xn	Yn	距離	方向角	Yn+1-Yn-1	Xn × (Yn+1-Yn-1)
40-2B.53	48369.972	-69835.605	20.813	244° 00' 44"	-19.508	-943601.413776
40-2B.52	48360.852	-69854.314	10.994	152° 25' 58"	-13.621	-658723.165092
40-2B.33	48351.106	-69849.226	1.469	74° 41' 12"	6.505	314523.944530
40-2B.9	48351.494	-69847.809	6.073	76° 09' 30"	7.314	353642.827116
40-2B.10	48352.947	-69841.912	6.069	77° 29' 12"	11.822	571628.539434
40-2B.11	48354.262	-69835.987	3.033	78° 33' 11"	8.898	430256.223276
40-2B.12	48354.864	-69833.014	2.726	79° 01' 26"	5.649	273156.626736
40-2B.13	48355.383	-69830.338	4.006	22° 18' 03"	4.196	202899.187068
40-2B.14	48359.089	-69828.818	4.320	326° 48' 24"	-0.845	-40863.430205
40-2B.15	48362.704	-69831.183	6.955	328° 36' 24"	-5.988	-289595.871552
40-2B.16	48368.641	-69834.806	1.552	329° 01' 25"	-4.422	-213886.130502

倍面積合計	-562.662967
1/2	281.3314835

合計面積	281.3314835
------	-------------



画地出来形面積計算書

世界測地系

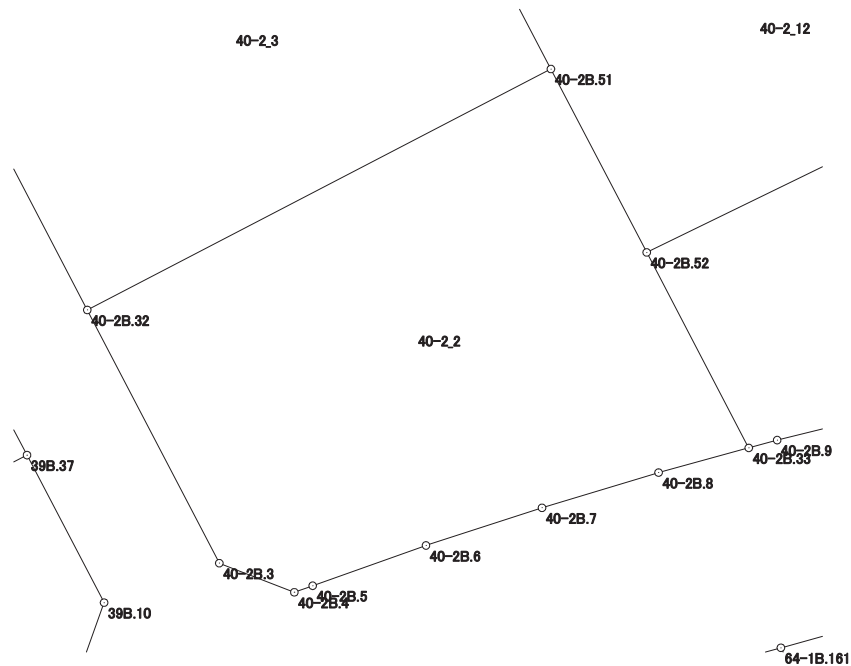
現場名：北部第三地区

地番名： 40-2_2

点名	Xn	Yn	距離	方向角	Yn+1-Yn-1	Xn × (Yn+1-Yn-1)
40-2B. 32	48357.984	-69882.200	14.237	152° 28' 19"	-16.531	-799405.833504
40-2B. 3	48345.359	-69875.620	4.012	111° 13' 05"	10.320	498924.104880
40-2B. 4	48343.907	-69871.880	0.972	70° 20' 03"	4.655	225040.887085
40-2B. 5	48344.234	-69870.965	5.995	70° 26' 26"	6.564	317331.551976
40-2B. 6	48346.241	-69865.316	6.080	72° 01' 05"	11.432	552694.227112
40-2B. 7	48348.118	-69859.533	6.071	73° 09' 32"	11.594	560548.080092
40-2B. 8	48349.877	-69853.722	4.661	74° 42' 41"	10.307	498342.182239
40-2B. 33	48351.106	-69849.226	10.994	332° 25' 58"	-0.592	-28623.854752
40-2B. 52	48360.852	-69854.314	10.317	332° 25' 54"	-9.863	-476983.083276
40-2B. 51	48369.998	-69859.089	26.047	242° 31' 58"	-27.886	-1348845.764228

倍面積合計	-977.502376
1/2	488.7511880

合計面積	488.7511880
------	-------------



画地出来形面積計算書

世界測地系

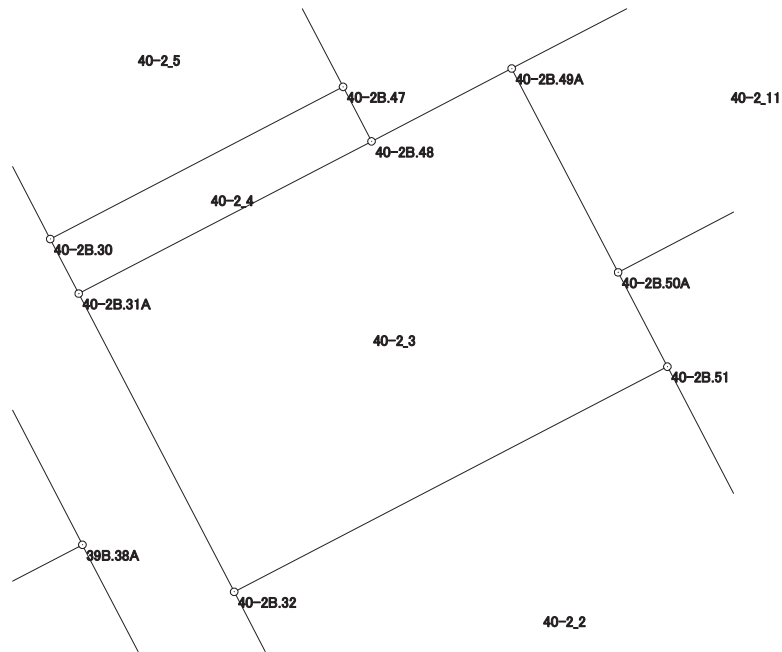
現場名：北部第三地区

地番名： 40-2_3

点名	Xn	Yn	距離	方向角	Yn+1-Yn-1	Xn × (Yn+1-Yn-1)
40-2B. 49A	48385. 907	-69867. 394	8. 428	242° 32' 06"	-13. 156	-636564. 992492
40-2B. 48	48382. 020	-69874. 872	17. 607	242° 31' 47"	-23. 100	-1117624. 662000
40-2B. 31A	48373. 898	-69890. 494	17. 946	152° 28' 21"	-7. 328	-354483. 924544
40-2B. 32	48357. 984	-69882. 200	26. 047	62° 31' 58"	31. 405	1518682. 487520
40-2B. 51	48369. 998	-69859. 089	5. 677	332° 26' 15"	20. 484	990811. 039032
40-2B. 50A	48375. 031	-69861. 716	12. 269	332° 25' 57"	-8. 305	-401754. 632455

倍面積合計	-934. 684939
1/2	467. 3424695

合計面積	467. 3424695
------	--------------



画地出来形面積計算書

世界測地系

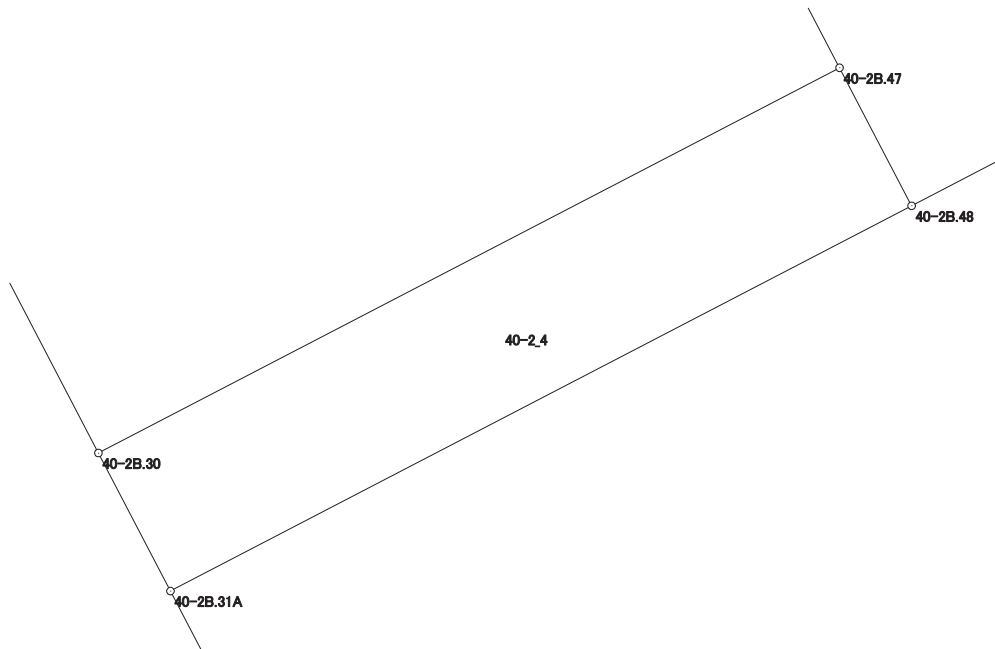
現場名：北部第三地区

地番名： 40-2_4

点名	Xn	Yn	距離	方向角	Yn+1-Yn-1	Xn × (Yn+1-Yn-1)
40-2B.31A	48373.898	-69890.494	17.607	62° 31' 47"	17.141	829176.985618
40-2B.48	48382.020	-69874.872	3.283	332° 26' 09"	14.103	682331.628060
40-2B.47	48384.930	-69876.391	17.607	242° 31' 57"	-17.141	-829366.085130
40-2B.30	48376.809	-69892.013	3.283	152° 26' 38"	-14.103	-682258.137327

倍面積合計	-115.608779
1/2	57.8043895

合計面積	57.8043895
------	------------



画地出来形面積計算書

世界測地系

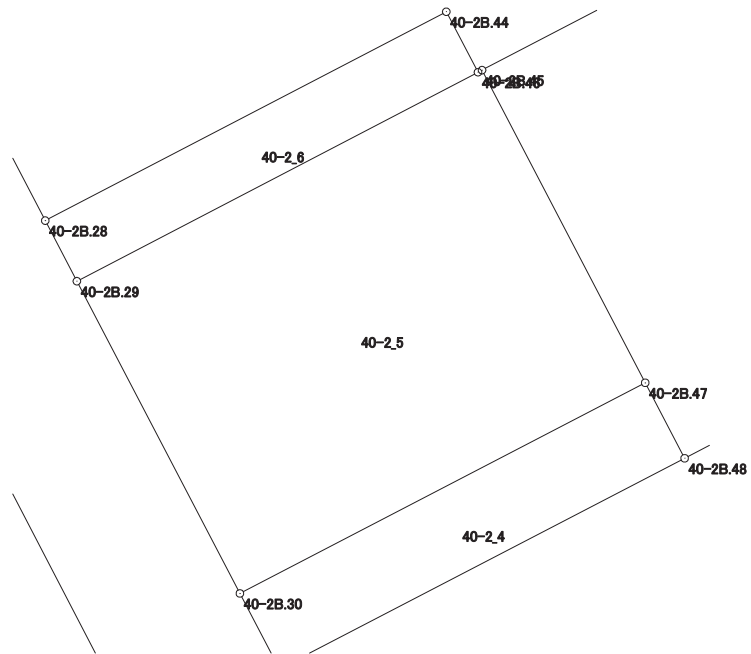
現場名：北部第三地区

地番名： 40-2_5

点名	Xn	Yn	距離	方向角	Yn+1-Yn-1	Xn × (Yn+1-Yn-1)
40-2B.47	48384.930	-69876.391	13.594	332° 26' 36"	9.333	451576.551690
40-2B.45	48396.982	-69882.680	0.175	242° 51' 01"	-6.445	-311918.548990
40-2B.46	48396.902	-69882.836	17.434	242° 28' 41"	-15.617	-755814.418534
40-2B.29	48388.846	-69898.297	13.579	152° 25' 58"	-9.177	-444064.439742
40-2B.30	48376.809	-69892.013	17.607	62° 31' 57"	21.906	1059742.377954

倍面積合計	-478.477622
1/2	239.2388110

合計面積	239.2388110
------	-------------



画地出来形面積計算書

世界測地系

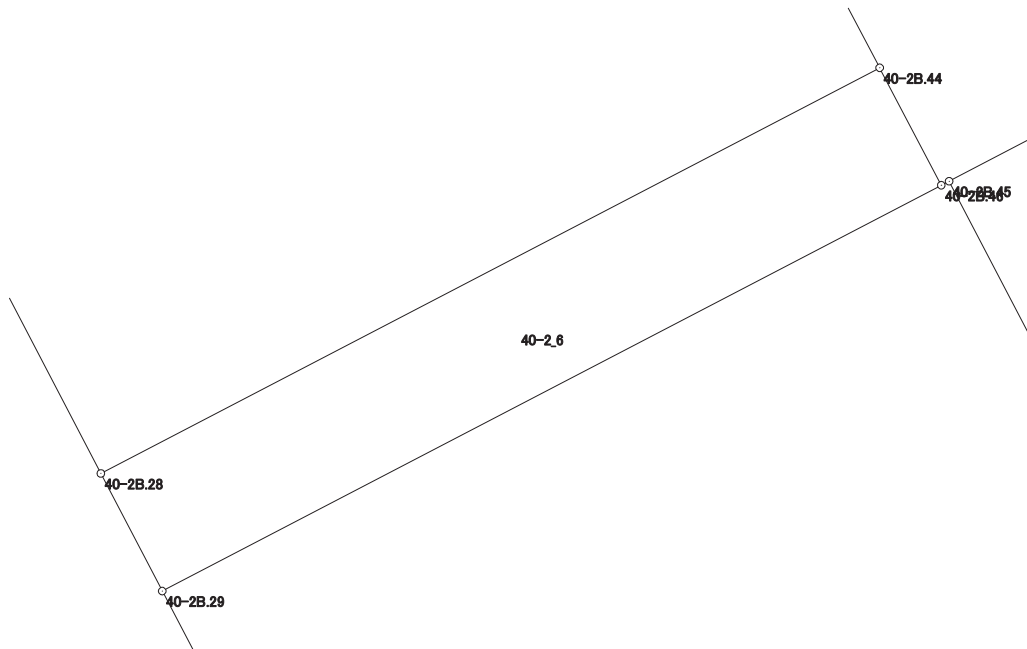
現場名：北部第三地区

地番名： 40-2_6

点名	Xn	Yn	距離	方向角	Yn+1-Yn-1	Xn × (Yn+1-Yn-1)
40-2B. 29	48388. 846	-69898. 297	17. 434	62° 28' 41"	16. 680	807125. 951280
40-2B. 46	48396. 902	-69882. 836	2. 633	332° 20' 41"	14. 239	689123. 487578
40-2B. 44	48399. 234	-69884. 058	17. 430	242° 28' 56"	-16. 680	-807299. 223120
40-2B. 28	48391. 181	-69899. 516	2. 634	152° 25' 59"	-14. 239	-689042. 026259

倍面積合計	-91. 810521
1/2	45. 9052605

合計面積	45. 9052605
------	-------------



画地出来形面積計算書

世界測地系

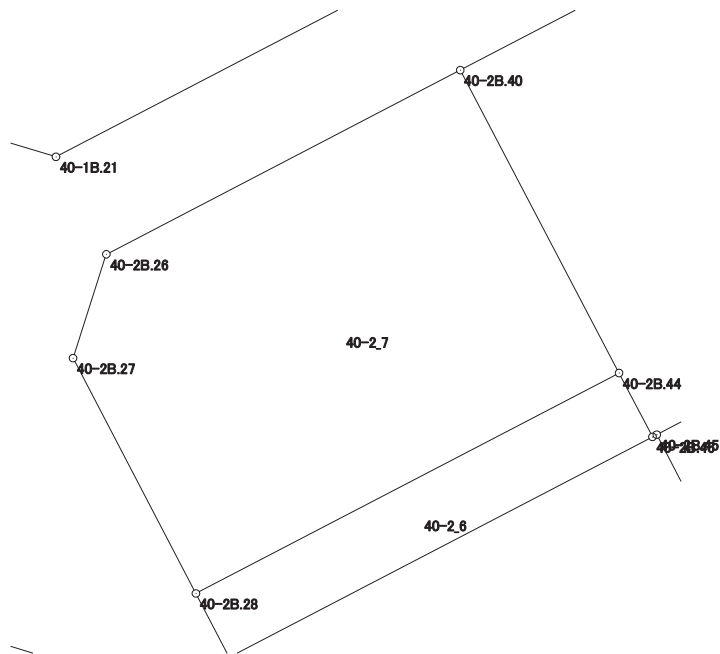
現場名：北部第三地区

地番名： 40-2_7

点名	Xn	Yn	距離	方向角	Yn+1-Yn-1	Xn × (Yn+1-Yn-1)
40-2B.44	48399.234	-69884.058	12.496	332° 20' 38"	9.658	467439.801972
40-2B.40	48410.302	-69889.858	14.577	242° 30' 43"	-18.731	-906773.366762
40-2B.26	48403.574	-69902.789	3.985	197° 46' 00"	-14.147	-684765.361378
40-2B.27	48399.779	-69904.005	9.699	152° 25' 52"	3.273	158412.476667
40-2B.28	48391.181	-69899.516	17.430	62° 28' 56"	19.947	965258.887407

倍面積合計	-427.562094
1/2	213.7810470

合計面積	213.7810470
------	-------------



画地出来形面積計算書

世界測地系

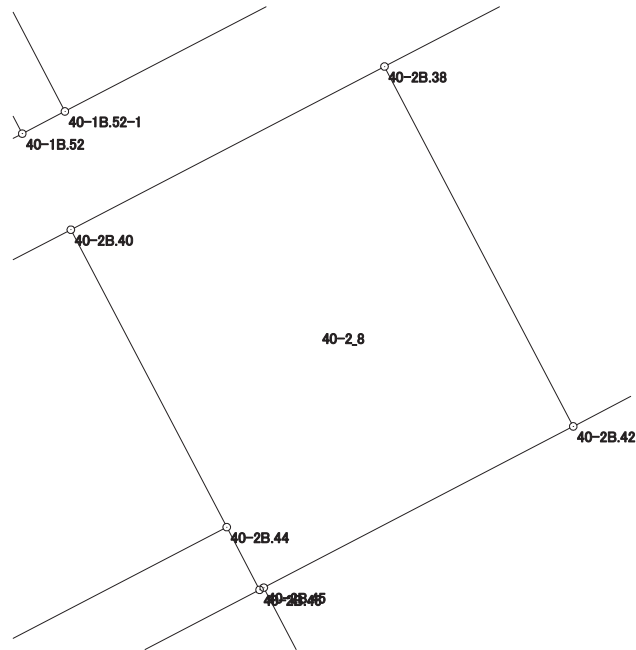
現場名：北部第三地区

地番名： 40-2_8

点名	Xn	Yn	距離	方向角	Yn+1-Yn-1	Xn × (Yn+1-Yn-1)
40-2B.40	48410.302	-69889.858	12.496	152° 20' 38"	-5.871	-284216.883042
40-2B.44	48399.234	-69884.058	2.633	152° 20' 41"	7.022	339859.421148
40-2B.46	48396.902	-69882.836	0.175	62° 51' 01"	1.378	66690.930956
40-2B.45	48396.982	-69882.680	12.984	62° 28' 33"	11.670	564792.779940
40-2B.42	48402.982	-69871.166	15.123	332° 20' 13"	4.493	217474.598126
40-2B.38	48416.376	-69878.187	13.157	242° 30' 21"	-18.692	-904998.900192

倍面積合計	-398.053064
1/2	199.0265320

合計面積	199.0265320
------	-------------



画地出来形面積計算書

世界測地系

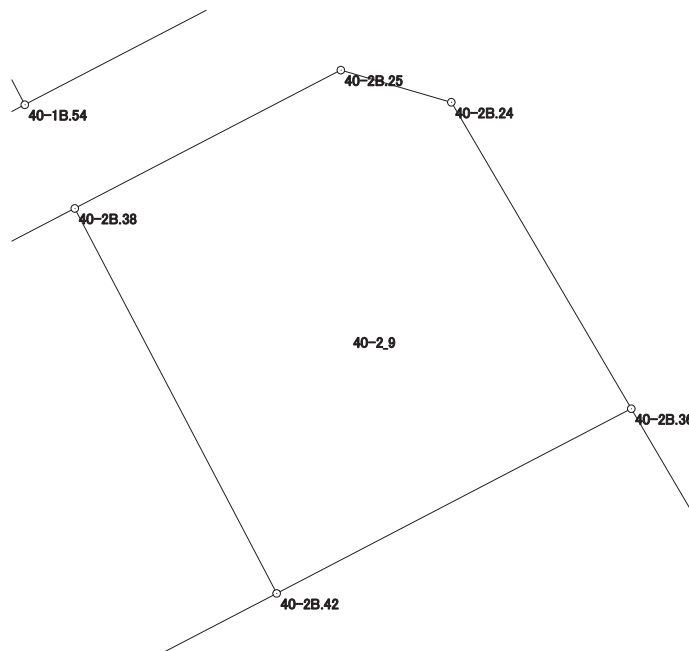
現場名：北部第三地区

地番名： 40-2_9

点名	Xn	Yn	距離	方向角	Yn+1-Yn-1	Xn × (Yn+1-Yn-1)
40-2B. 38	48416. 376	-69878. 187	15. 123	152° 20' 13"	-2. 233	-108113. 767608
40-2B. 42	48402. 982	-69871. 166	13. 910	62° 28' 50"	19. 357	936936. 522574
40-2B. 36	48409. 409	-69858. 830	12. 364	329° 34' 53"	6. 076	294135. 569084
40-2B. 24	48420. 071	-69865. 090	4. 002	286° 12' 25"	-10. 103	-489187. 977313
40-2B. 25	48421. 188	-69868. 933	10. 430	242° 31' 33"	-13. 097	-634172. 299236

倍面積合計	-401. 952499
1/2	200. 9762495

合計面積	200. 9762495
------	--------------



画地出来形面積計算書

世界測地系

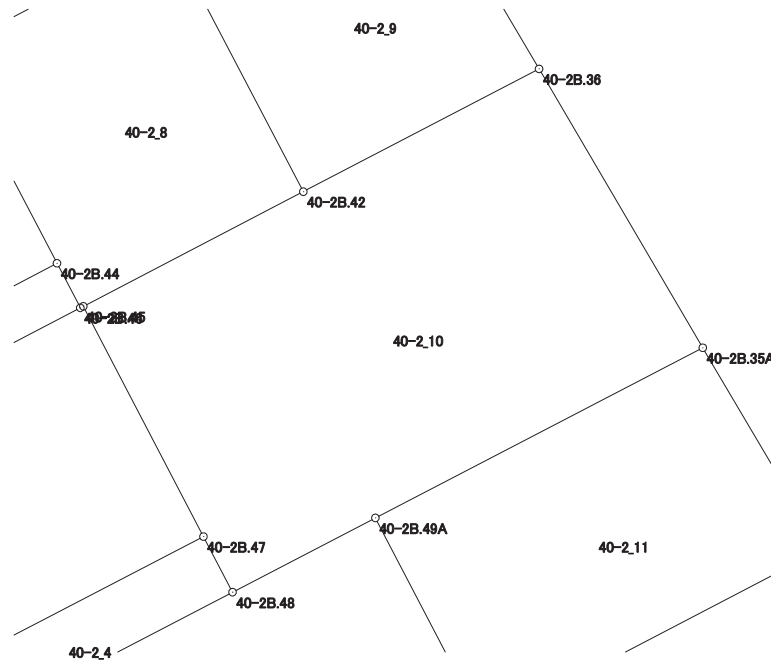
現場名：北部第三地区

地番名： 40-2_10

点名	Xn	Yn	距離	方向角	Yn+1-Yn-1	Xn × (Yn+1-Yn-1)
40-2B. 48	48382.020	-69874.872	8.428	62° 32' 06"	8.997	435293.033940
40-2B. 49A	48385.907	-69867.394	19.309	62° 31' 57"	24.610	1190777.171270
40-2B. 35A	48394.813	-69850.262	16.925	329° 35' 12"	8.564	414453.178532
40-2B. 36	48409.409	-69858.830	13.910	242° 28' 50"	-20.904	-1011950.285736
40-2B. 42	48402.982	-69871.166	12.984	242° 28' 33"	-23.850	-1154411.120700
40-2B. 45	48396.982	-69882.680	13.594	152° 26' 36"	-5.225	-252874.230950
40-2B. 47	48384.930	-69876.391	3.283	152° 26' 09"	7.808	377789.533440

倍面積合計	-922.720204
1/2	461.3601020

合計面積	461.3601020
------	-------------



画地出来形面積計算書

世界測地系

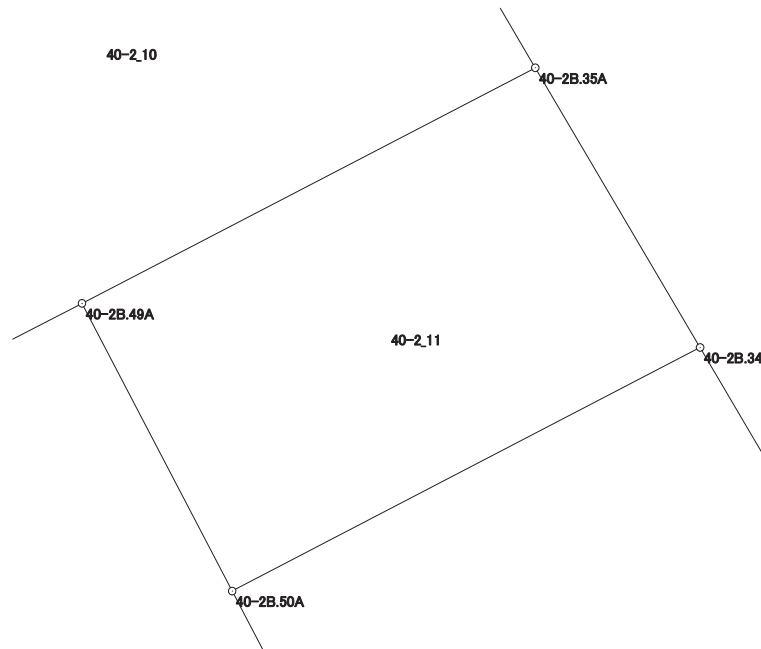
現場名：北部第三地区

地番名： 40-2_11

点名	Xn	Yn	距離	方向角	Yn+1-Yn-1	Xn × (Yn+1-Yn-1)
40-2B.49A	48385.907	-69867.394	12.269	152° 25' 57"	-11.454	-554212.178778
40-2B.50A	48375.031	-69861.716	19.939	62° 29' 25"	23.363	1130185.849253
40-2B.34	48384.241	-69844.031	12.272	329° 29' 08"	11.454	554193.096414
40-2B.35A	48394.813	-69850.262	19.309	242° 31' 57"	-23.363	-1130648.016119

倍面積合計	-481.249230
1/2	240.6246150

合計面積	240.6246150
------	-------------



画地出来形面積計算書

世界測地系

現場名：北部第三地区

地番名： 40-2_12

点名	Xn	Yn	距離	方向角	Yn+1-Yn-1	Xn × (Yn+1-Yn-1)
40-2B.17	48371.625	-69836.595	14.644	329° 29' 04"	-8.426	-407579.312250
40-2B.34	48384.241	-69844.031	19.939	242° 29' 25"	-25.121	-1215460.518161
40-2B.50A	48375.031	-69861.716	5.677	152° 26' 15"	-15.058	-728431.216798
40-2B.51	48369.998	-69859.089	10.317	152° 25' 54"	7.402	358034.725196
40-2B.52	48360.852	-69854.314	20.813	64° 00' 44"	23.484	1135706.248368
40-2B.53	48369.972	-69835.605	1.927	329° 04' 56"	17.719	857067.533868

倍面積合計	-662.539777
1/2	331.2698885

合計面積	331.2698885
------	-------------

