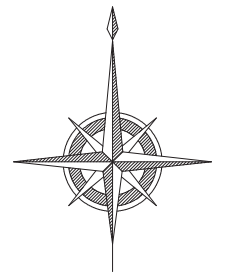


北部第三地区 画地出来形確認測量原図

〈41街区〉

平成二十四年三月



S=1:500



前橋市

画地出来形面積計算書

世界測地系

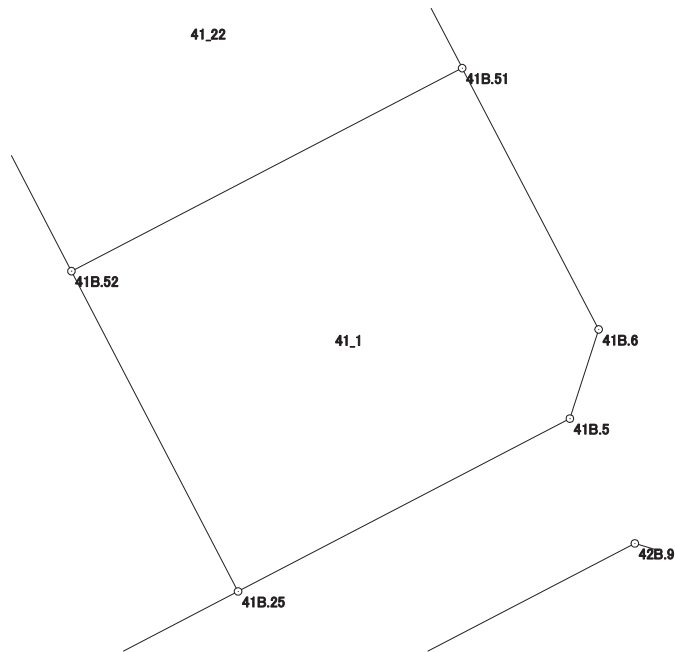
現場名：北部第三地区

地番名： 41_1

点名	Xn	Yn	距離	方向角	Yn+1-Yn-1	Xn × (Yn+1-Yn-1)
41B.52	48191.151	-70260.819	15.468	152° 31' 08"	-9.601	-462683.240751
41B.25	48177.428	-70253.681	16.027	62° 28' 55"	21.352	1028684.442656
41B.5	48184.833	-70239.467	4.015	17° 52' 15"	15.446	744262.930518
41B.6	48188.654	-70238.235	12.629	332° 25' 50"	-4.613	-222294.260902
41B.51	48199.849	-70244.080	18.864	242° 32' 33"	-22.584	-1088545.389816

倍面積合計	-575.518295
1/2	287.7591475

合計面積	287.7591475
------	-------------



画地出来形面積計算書

世界測地系

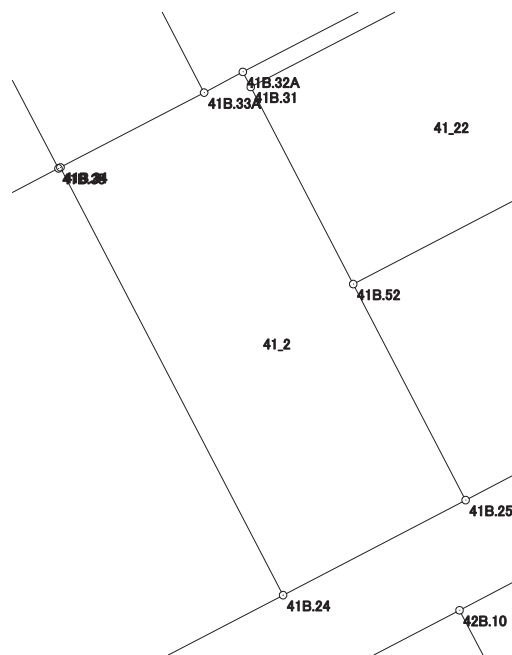
現場名：北部第三地区

地番名： 41_2

点名	Xn	Yn	距離	方向角	Yn+1-Yn-1	Xn × (Yn+1-Yn-1)
41B. 34	48198. 562	-70279. 417	30. 635	152° 30' 26"	5. 016	241763. 986992
41B. 24	48171. 387	-70265. 275	13. 073	62° 28' 42"	25. 736	1239738. 815832
41B. 25	48177. 428	-70253. 681	15. 468	332° 31' 08"	4. 456	214678. 619168
41B. 52	48191. 151	-70260. 819	14. 110	332° 31' 11"	-13. 649	-657761. 019999
41B. 31	48203. 669	-70267. 330	1. 085	332° 29' 24"	-7. 012	-338004. 127028
41B. 32A	48204. 631	-70267. 831	2. 790	241° 50' 13"	-2. 961	-142733. 912391
41B. 33A	48203. 314	-70270. 291	10. 289	242° 29' 37"	-11. 586	-558483. 596004

倍面積合計	-801. 233430
1/2	400. 6167150

合計面積	400. 6167150
------	--------------



画地出来形面積計算書

世界測地系

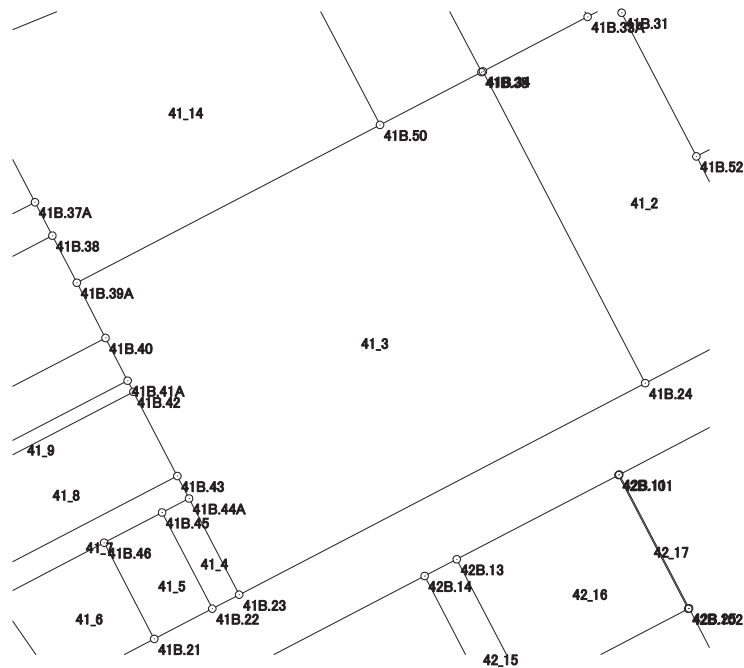
現場名：北部第三地区

地番名： 41_3

点名	Xn	Yn	距離	方向角	Yn+1-Yn-1	Xn × (Yn+1-Yn-1)
41B.39A	48180.137	-70314.804	5.421	152° 35' 54"	-23.922	-1152565.237314
41B.40	48175.324	-70312.309	4.196	152° 35' 54"	4.426	213223.984024
41B.41A	48171.599	-70310.378	1.098	152° 30' 05"	2.438	117442.358362
41B.42	48170.625	-70309.871	8.269	152° 28' 39"	4.328	208482.465000
41B.43	48163.292	-70306.050	2.210	152° 30' 26"	4.841	233158.496572
41B.44A	48161.332	-70305.030	9.452	152° 27' 42"	5.390	259589.579480
41B.23	48152.951	-70300.660	39.900	62° 28' 48"	39.755	1914320.567005
41B.24	48171.387	-70265.275	30.635	332° 30' 26"	21.243	1023304.774041
41B.34	48198.562	-70279.417	0.141	242° 31' 32"	-14.267	-687648.884054
41B.35	48198.497	-70279.542	9.972	242° 29' 49"	-8.970	-432340.518090
41B.50	48193.892	-70288.387	29.784	242° 29' 40"	-35.262	-1699413.019704

倍面積合計	-2445.434678
1/2	1222.7173390

合計面積	1222.7173390
------	--------------



画地出来形面積計算書

世界測地系

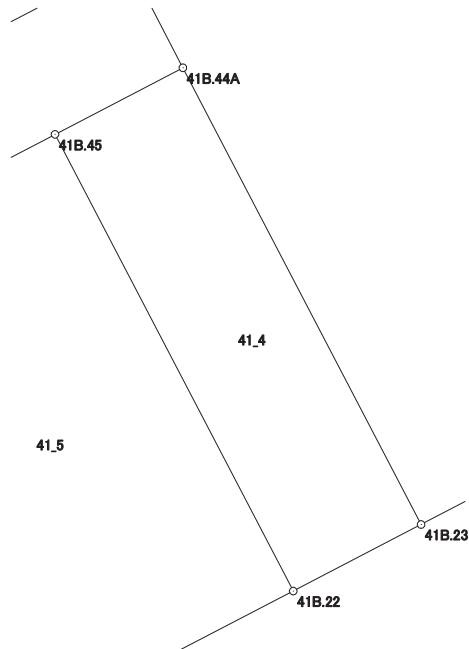
現場名：北部第三地区

地番名： 41_4

点名	Xn	Yn	距離	方向角	Yn+1-Yn-1	Xn × (Yn+1-Yn-1)
41B.23	48152.951	-70300.660	9.452	332° 27' 42"	-2.024	-97461.572824
41B.44A	48161.332	-70305.030	2.646	242° 29' 44"	-6.717	-323499.667044
41B.45	48160.110	-70307.377	9.452	152° 27' 23"	2.024	97476.062640
41B.22	48151.729	-70303.006	2.645	62° 29' 08"	6.717	323435.163693

倍面積合計	-50.013535
1/2	25.0067675

合計面積	25.0067675
------	------------



画地出来形面積計算書

世界測地系

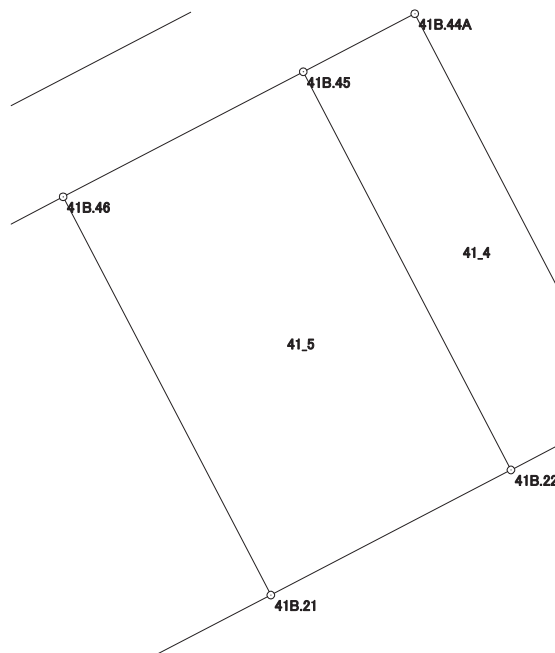
現場名：北部第三地区

地番名： 41_5

点名	Xn	Yn	距離	方向角	Yn+1-Yn-1	Xn × (Yn+1-Yn-1)
41B.22	48151.729	-70303.006	9.452	332° 27' 23"	0.682	32839.479178
41B.45	48160.110	-70307.377	5.697	242° 29' 09"	-9.424	-453860.876640
41B.46	48157.478	-70312.430	9.454	152° 27' 43"	-0.682	-32843.399996
41B.21	48149.095	-70308.059	5.698	62° 28' 05"	9.424	453757.071280

倍面積合計	-107.726178
1/2	53.8630890

合計面積	53.8630890
------	------------



画地出来形面積計算書

世界測地系

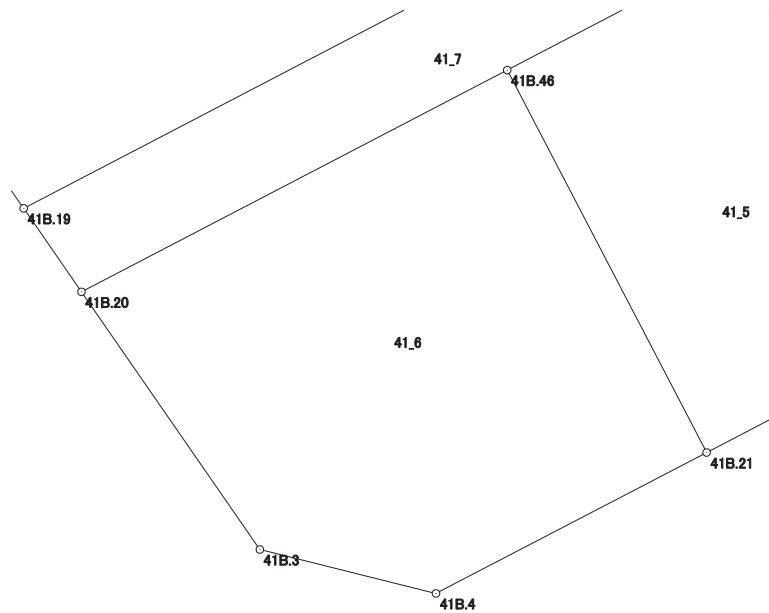
現場名：北部第三地区

地番名： 41_6

点名	Xn	Yn	距離	方向角	Yn+1-Yn-1	Xn × (Yn+1-Yn-1)
41B. 46	48157. 478	-70312. 430	10. 522	242° 29' 24"	-13. 703	-659901. 921034
41B. 20	48152. 618	-70321. 762	6. 871	145° 18' 55"	-5. 422	-261083. 494796
41B. 3	48146. 968	-70317. 852	3. 979	104° 00' 17"	7. 771	374150. 088328
41B. 4	48146. 005	-70313. 991	6. 689	62° 29' 05"	9. 793	471493. 826965
41B. 21	48149. 095	-70308. 059	9. 454	332° 27' 43"	1. 561	75160. 737295

倍面積合計	-180. 763242
1/2	90. 3816210

合計面積	90. 3816210
------	-------------



画地出来形面積計算書

世界測地系

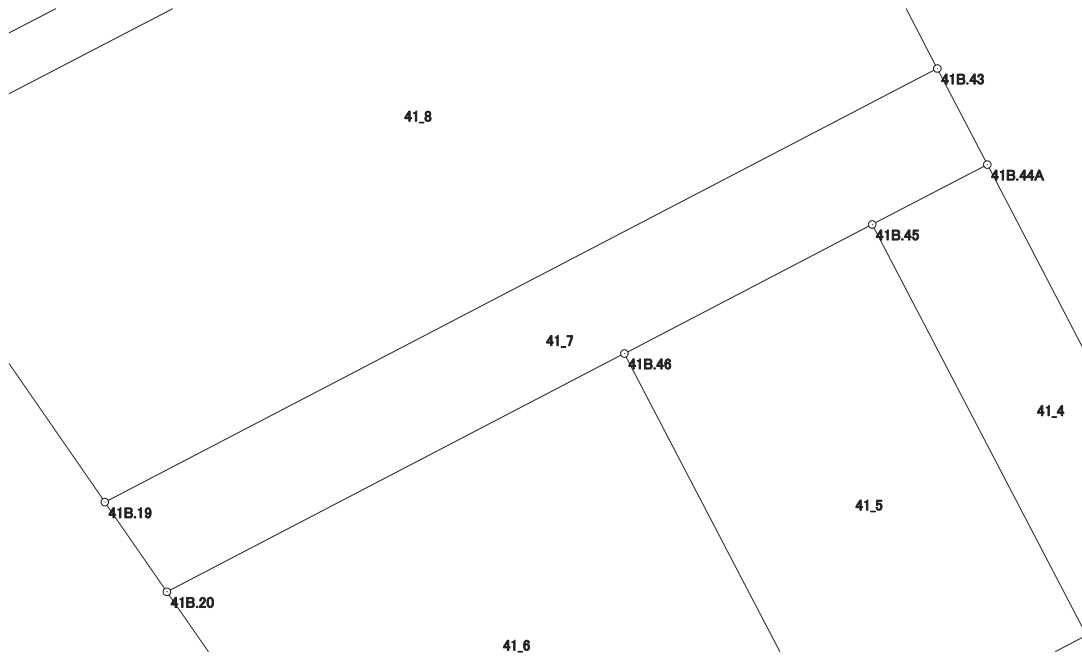
現場名：北部第三地区

地番名： 41_7

点名	Xn	Yn	距離	方向角	Yn+1-Yn-1	Xn × (Yn+1-Yn-1)
41B. 20	48152. 618	-70321. 762	10. 522	62° 29' 24"	10. 598	510321. 445564
41B. 46	48157. 478	-70312. 430	5. 697	62° 29' 09"	14. 385	692745. 321030
41B. 45	48160. 110	-70307. 377	2. 646	62° 29' 44"	7. 400	356384. 814000
41B. 44A	48161. 332	-70305. 030	2. 210	332° 30' 26"	1. 327	63910. 087564
41B. 43	48163. 292	-70306. 050	19. 143	242° 29' 04"	-17. 998	-866842. 929416
41B. 19	48154. 448	-70323. 028	2. 225	145° 19' 28"	-15. 712	-756602. 686976

倍面積合計	-83. 948234
1/2	41. 9741170

合計面積	41. 9741170
------	-------------



画地出来形面積計算書

世界測地系

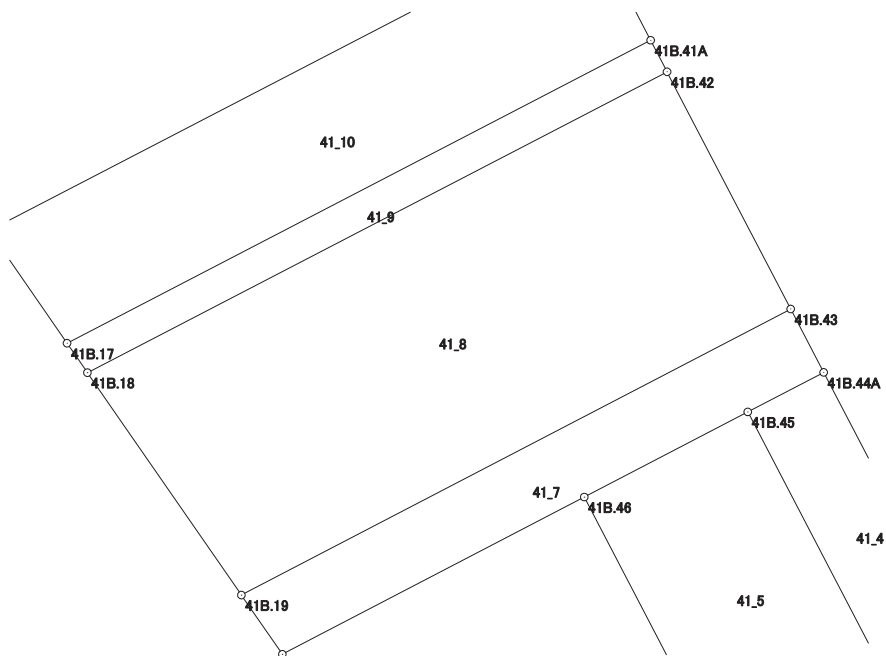
現場名：北部第三地区

地番名： 41_8

点名	Xn	Yn	距離	方向角	Yn+1-Yn-1	Xn × (Yn+1-Yn-1)
41B.43	48163.292	-70306.050	8.269	332° 28' 39"	13.157	633684.432844
41B.42	48170.625	-70309.871	20.186	242° 33' 51"	-21.737	-1047084.875625
41B.18	48161.324	-70327.787	8.362	145° 18' 44"	-13.157	-633658.539868
41B.19	48154.448	-70323.028	19.143	62° 29' 04"	21.737	1046733.236176

倍面積合計	-325.746473
1/2	162.8732365

合計面積	162.8732365
------	-------------



画地出来形面積計算書

世界測地系

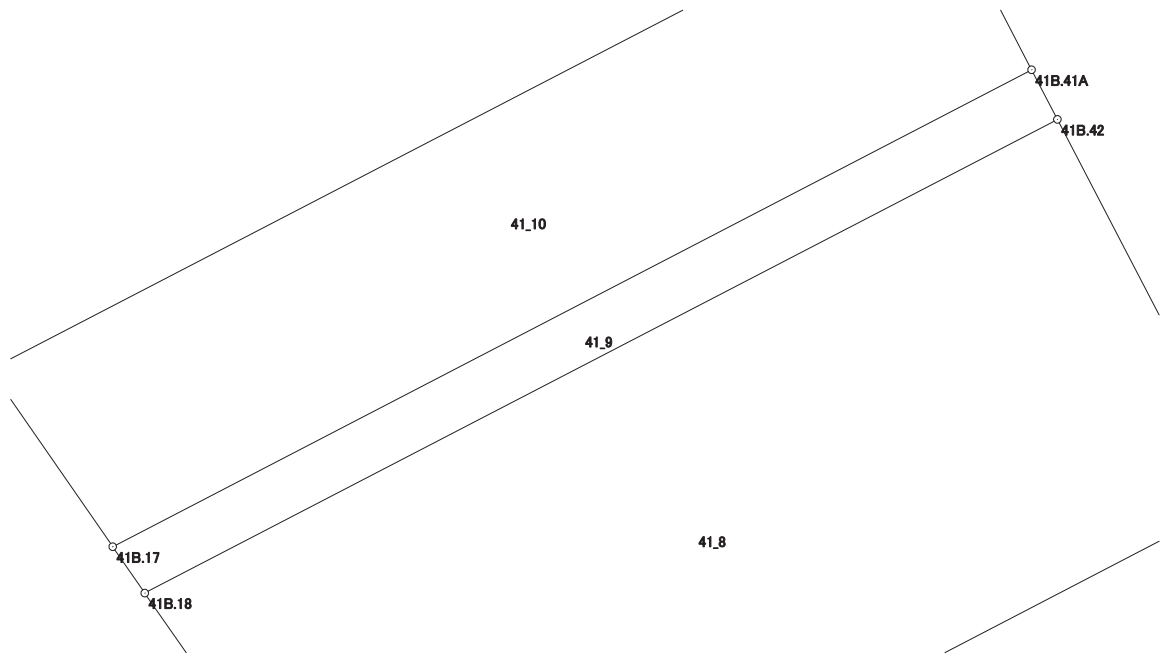
現場名：北部第三地区

地番名： 41_9

点名	Xn	Yn	距離	方向角	Yn+1-Yn-1	Xn × (Yn+1-Yn-1)
41B. 17	48162. 234	-70328. 417	1. 107	145° 18' 17"	-17. 409	-838456. 331706
41B. 18	48161. 324	-70327. 787	20. 186	62° 33' 51"	18. 546	893199. 914904
41B. 42	48170. 625	-70309. 871	1. 098	332° 30' 05"	17. 409	838602. 410625
41B. 41A	48171. 599	-70310. 378	20. 325	242° 33' 50"	-18. 546	-893390. 475054

倍面積合計	-44. 481231
1/2	22. 2406155

合計面積	22. 2406155
------	-------------



画地出来形面積計算書

世界測地系

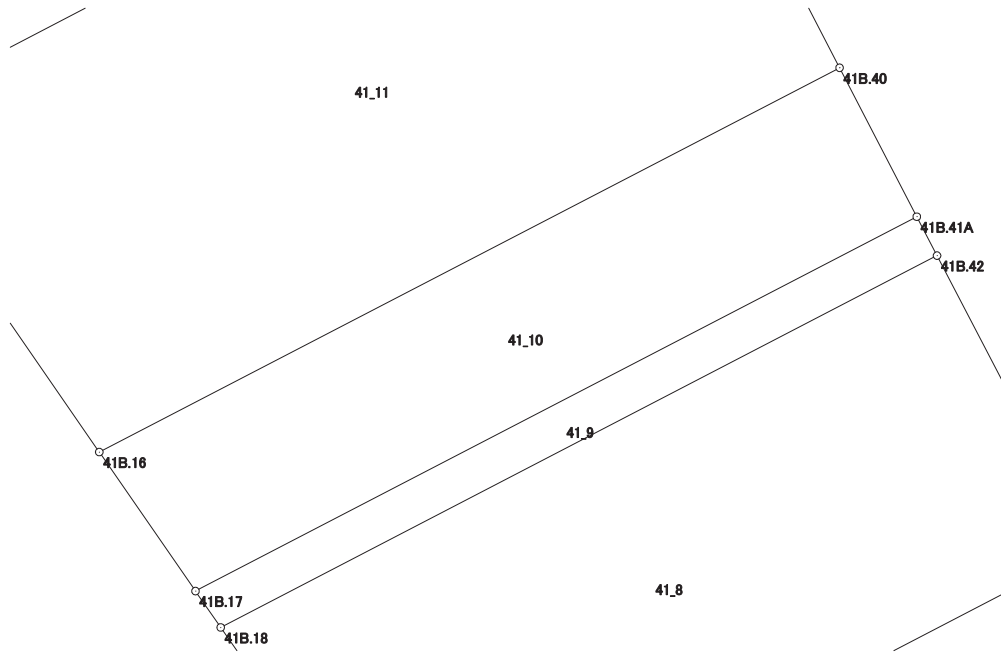
現場名：北部第三地区

地番名： 41_10

点名	Xn	Yn	距離	方向角	Yn+1-Yn-1	Xn × (Yn+1-Yn-1)
41B.17	48162.234	-70328.417	20.325	62° 33' 50"	20.445	984676.874130
41B.41A	48171.599	-70310.378	4.196	332° 35' 54"	16.108	775948.116692
41B.40	48175.324	-70312.309	20.860	242° 33' 46"	-20.445	-984944.499180
41B.16	48165.712	-70330.823	4.229	145° 19' 31"	-16.108	-775853.288896

倍面積合計	-172.797254
1/2	86.3986270

合計面積	86.3986270
------	------------



画地出来形面積計算書

世界測地系

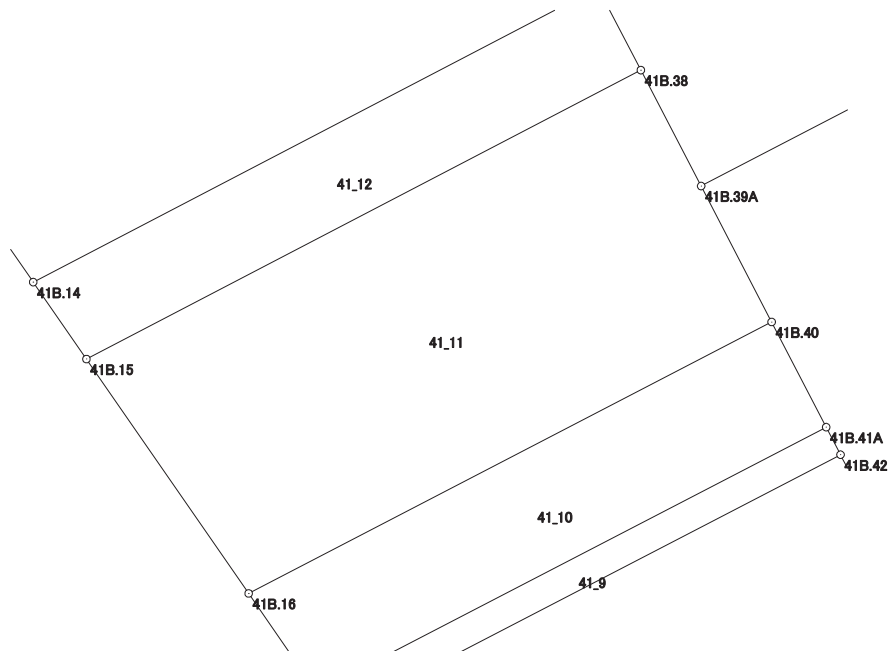
現場名：北部第三地区

地番名： 41_11

点名	Xn	Yn	距離	方向角	Yn+1-Yn-1	Xn × (Yn+1-Yn-1)
41B. 40	48175. 324	-70312. 309	5. 421	332° 35' 54"	16. 019	771720. 515156
41B. 39A	48180. 137	-70314. 804	4. 625	332° 30' 35"	-4. 630	-223074. 034310
41B. 38	48184. 240	-70316. 939	22. 132	242° 28' 10"	-21. 761	-1048537. 246640
41B. 15	48174. 010	-70336. 565	10. 091	145° 19' 04"	-13. 884	-668847. 954840
41B. 16	48165. 712	-70330. 823	20. 860	62° 33' 46"	24. 256	1168307. 510272

倍面積合計	-431. 210362
1/2	215. 6051810

合計面積	215. 6051810
------	--------------



画地出来形面積計算書

世界測地系

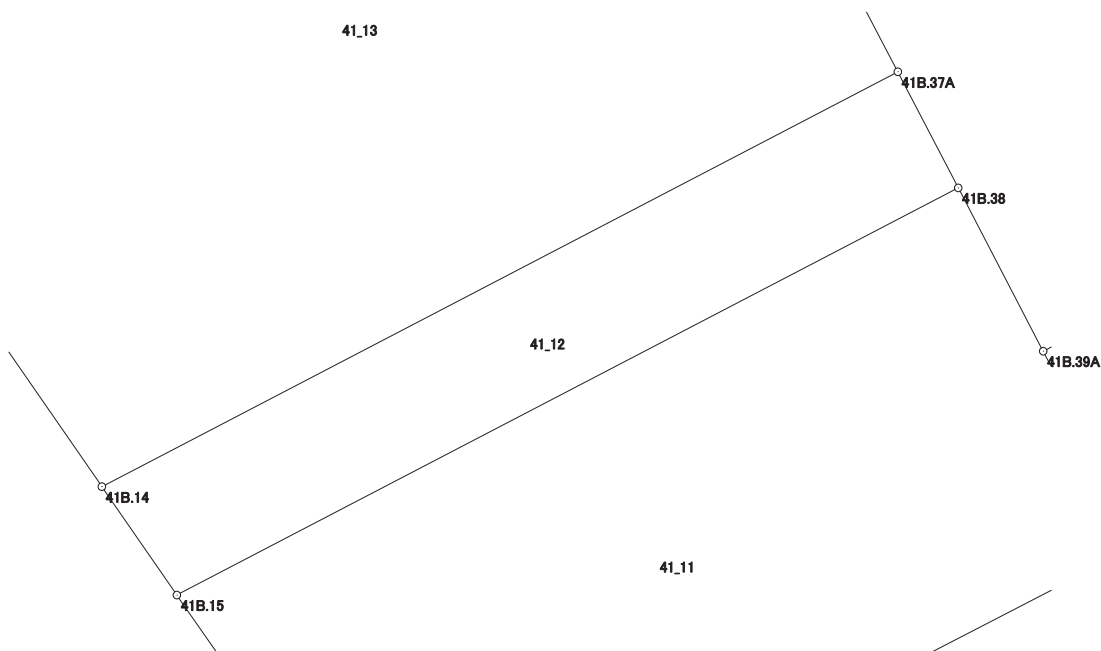
現場名：北部第三地区

地番名： 41_12

点名	Xn	Yn	距離	方向角	Yn+1-Yn-1	Xn × (Yn+1-Yn-1)
41B. 14	48176. 734	-70338. 450	3. 313	145° 19' 01"	-18. 109	-872432. 476006
41B. 15	48174. 010	-70336. 565	22. 132	62° 28' 10"	21. 511	1036271. 129110
41B. 38	48184. 240	-70316. 939	3. 288	332° 31' 23"	18. 109	872568. 402160
41B. 37A	48187. 157	-70318. 456	22. 548	242° 28' 00"	-21. 511	-1036553. 934227

倍面積合計	-146. 878963
1/2	73. 4394815

合計面積	73. 4394815
------	-------------



画地出来形面積計算書

世界測地系

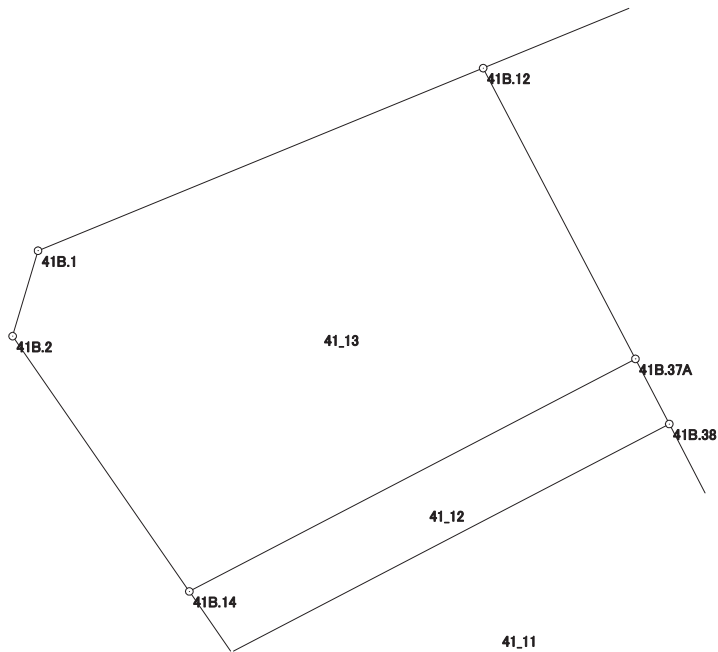
現場名：北部第三地区

地番名： 41_13

点名	Xn	Yn	距離	方向角	Yn+1-Yn-1	Xn × (Yn+1-Yn-1)
41B. 1	48192.007	-70345.232	3.995	196° 32' 04"	-21.088	-1016273.043616
41B. 2	48188.177	-70346.369	13.916	145° 18' 55"	6.782	326812.216414
41B. 14	48176.734	-70338.450	22.548	62° 28' 00"	27.913	1344757.176142
41B. 37A	48187.157	-70318.456	14.713	332° 21' 43"	13.169	634576.670533
41B. 12	48200.191	-70325.281	21.564	247° 41' 47"	-26.776	-1290608.314216

倍面積合計	-735.294743
1/2	367.6473715

合計面積	367.6473715
------	-------------



画地出来形面積計算書

世界測地系

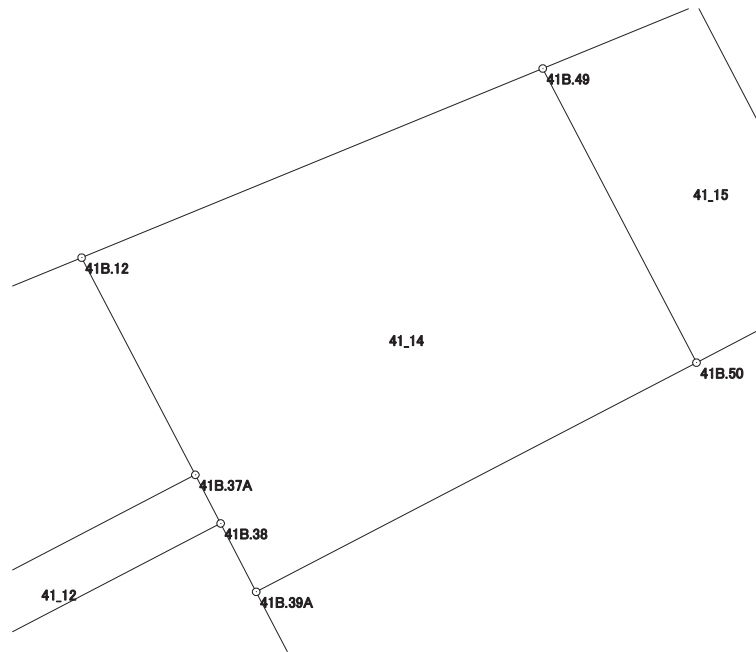
現場名：北部第三地区

地番名： 41_14

点名	Xn	Yn	距離	方向角	Yn+1-Yn-1	Xn × (Yn+1-Yn-1)
41B.12	48200.191	-70325.281	14.713	152° 21' 43"	-20.845	-1004732.981395
41B.37A	48187.157	-70318.456	3.288	152° 31' 23"	8.342	401977.263694
41B.38	48184.240	-70316.939	4.625	152° 30' 35"	3.652	175968.844480
41B.39A	48180.137	-70314.804	29.784	62° 29' 40"	28.552	1375639.271624
41B.50	48193.892	-70288.387	19.915	332° 24' 29"	17.193	828597.585156
41B.49	48211.542	-70297.611	29.908	247° 41' 43"	-36.894	-1778716.630548

倍面積合計	-1266.646989
1/2	633.3234945

合計面積	633.3234945
------	-------------



画地出来形面積計算書

世界測地系

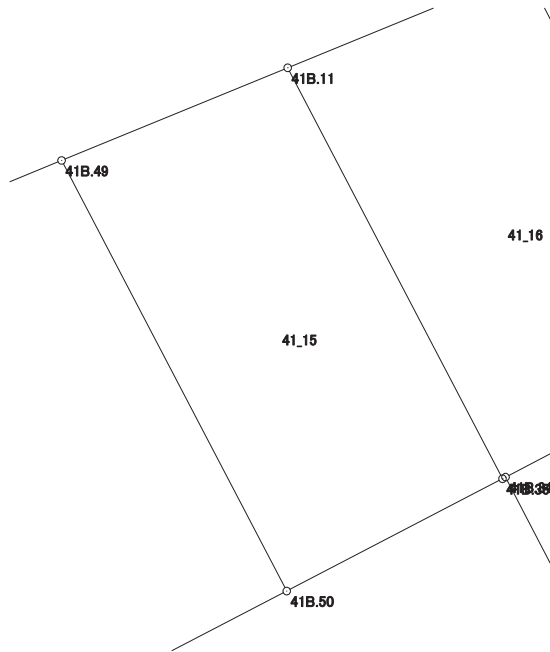
現場名：北部第三地区

地番名： 41_15

点名	Xn	Yn	距離	方向角	Yn+1-Yn-1	Xn × (Yn+1-Yn-1)
41B. 49	48211. 542	-70297. 611	19. 915	152° 24' 29"	-0. 041	-1976. 673222
41B. 50	48193. 892	-70288. 387	9. 972	62° 29' 49"	18. 069	870815. 434548
41B. 35	48198. 497	-70279. 542	19. 006	332° 24' 18"	0. 041	1976. 138377
41B. 11	48215. 341	-70288. 346	10. 014	247° 42' 16"	-18. 069	-871202. 996529

倍面積合計	-388. 096826
1/2	194. 0484130

合計面積	194. 0484130
------	--------------



画地出来形面積計算書

世界測地系

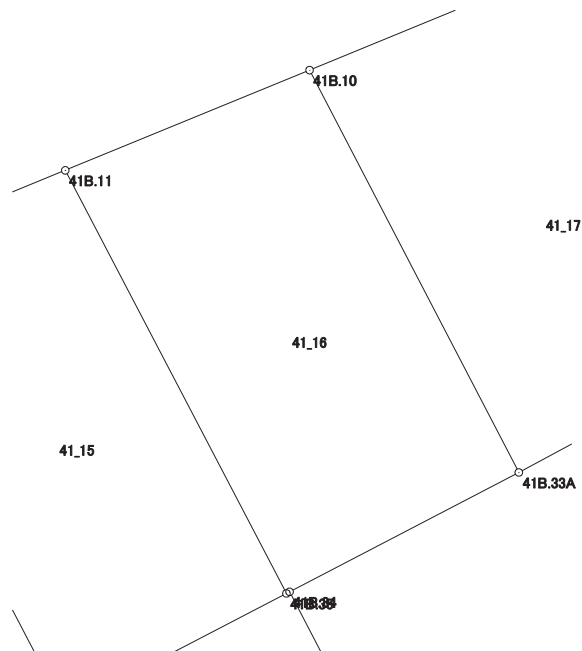
現場名：北部第三地区

地番名： 41_16

点名	Xn	Yn	距離	方向角	Yn+1-Yn-1	Xn × (Yn+1-Yn-1)
41B. 11	48215. 341	-70288. 346	19. 006	152° 24' 18"	-0. 922	-44454. 544402
41B. 35	48198. 497	-70279. 542	0. 141	62° 31' 32"	8. 929	430364. 379713
41B. 34	48198. 562	-70279. 417	10. 289	62° 29' 37"	9. 251	445884. 897062
41B. 33A	48203. 314	-70270. 291	18. 053	332° 31' 30"	0. 797	38418. 041258
41B. 10	48219. 331	-70278. 620	10. 513	247° 41' 40"	-18. 055	-870600. 021205

倍面積合計	-387. 247574
1/2	193. 6237870

合計面積	193. 6237870
------	--------------



画地出来形面積計算書

世界測地系

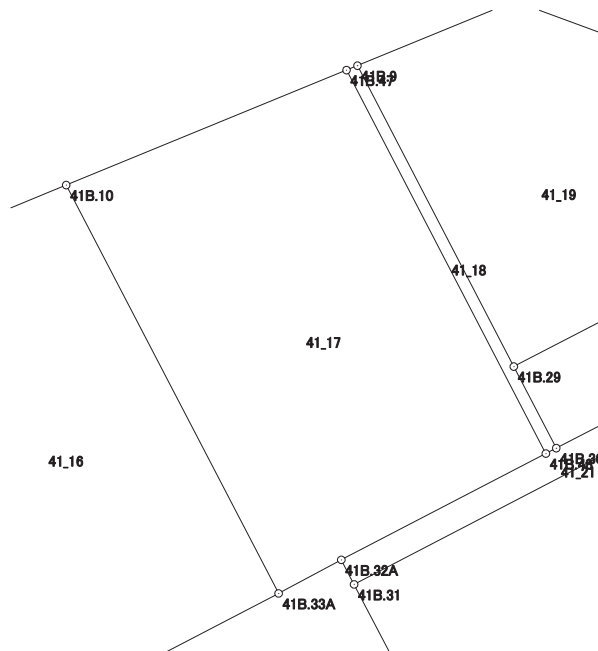
現場名：北部第三地区

地番名： 41_17

点名	Xn	Yn	距離	方向角	Yn+1-Yn-1	Xn × (Yn+1-Yn-1)
41B. 47	48223. 840	-70267. 627	11. 882	247° 41' 53"	-18. 811	-907138. 654240
41B. 10	48219. 331	-70278. 620	18. 053	152° 31' 30"	-2. 664	-128456. 297784
41B. 33A	48203. 314	-70270. 291	2. 790	61° 50' 13"	10. 789	520065. 554746
41B. 32A	48204. 631	-70267. 831	9. 041	62° 32' 21"	10. 482	505280. 942142
41B. 48	48208. 800	-70259. 809	16. 951	332° 32' 02"	0. 204	9834. 595200

倍面積合計	-413. 859936
1/2	206. 9299680

合計面積	206. 9299680
------	--------------



画地出来形面積計算書

世界測地系

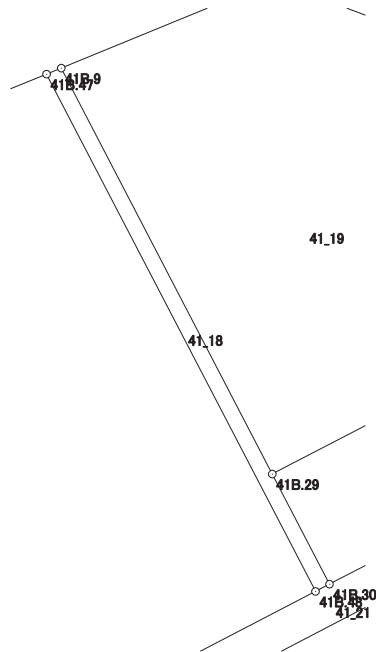
現場名：北部第三地区

地番名： 41_18

点名	Xn	Yn	距離	方向角	Yn+1-Yn-1	Xn × (Yn+1-Yn-1)
41B. 9	48224. 015	-70267. 199	0. 462	247° 45' 41"	-6. 561	-316397. 762415
41B. 47	48223. 840	-70267. 627	16. 951	152° 32' 02"	7. 390	356374. 177600
41B. 48	48208. 800	-70259. 809	0. 459	62° 29' 08"	8. 225	396517. 380000
41B. 30	48209. 012	-70259. 402	3. 608	332° 31' 58"	-1. 257	-60598. 728084
41B. 29	48212. 213	-70261. 066	13. 300	332° 32' 28"	-7. 797	-375910. 624761

倍面積合計	-15. 557660
1/2	7. 7788300

合計面積	7. 7788300
------	------------



画地出来形面積計算書

世界測地系

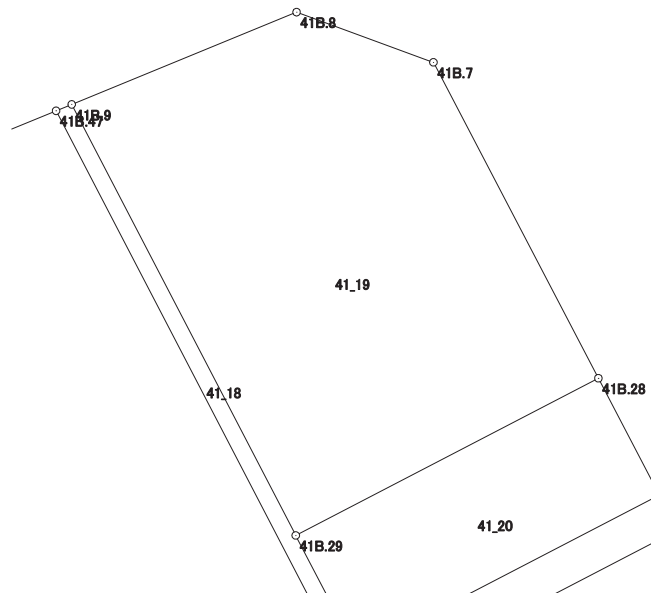
現場名：北部第三地区

地番名： 41_19

点名	Xn	Yn	距離	方向角	Yn+1-Yn-1	Xn × (Yn+1-Yn-1)
41B.28	48216.517	-70252.781	9.758	332° 25' 54"	3.769	181728.052573
41B.7	48225.167	-70257.297	3.990	290° 08' 33"	-8.262	-398436.329754
41B.8	48226.541	-70261.043	6.654	247° 41' 24"	-9.902	-477539.208982
41B.9	48224.015	-70267.199	13.300	152° 32' 28"	-0.023	-1109.152345
41B.29	48212.213	-70261.066	9.336	62° 32' 54"	14.418	695123.687034

倍面積合計	-232.951474
1/2	116.4757370

合計面積	116.4757370
------	-------------



画地出来形面積計算書

世界測地系

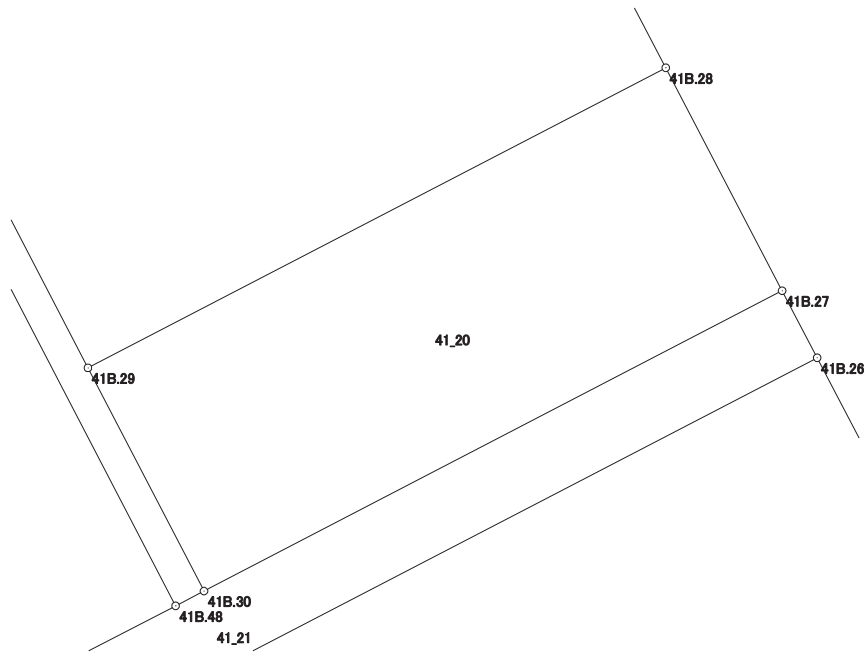
現場名：北部第三地区

地番名： 41_20

点名	Xn	Yn	距離	方向角	Yn+1-Yn-1	Xn × (Yn+1-Yn-1)
41B.30	48209.012	-70259.402	9.342	62° 32' 46"	9.954	479872.505448
41B.27	48213.319	-70251.112	3.607	332° 26' 26"	6.621	319220.385099
41B.28	48216.517	-70252.781	9.336	242° 32' 54"	-9.954	-479947.210218
41B.29	48212.213	-70261.066	3.608	152° 31' 58"	-6.621	-319213.062273

倍面積合計	-67.381944
1/2	33.6909720

合計面積	33.6909720
------	------------



画地出来形面積計算書

世界測地系

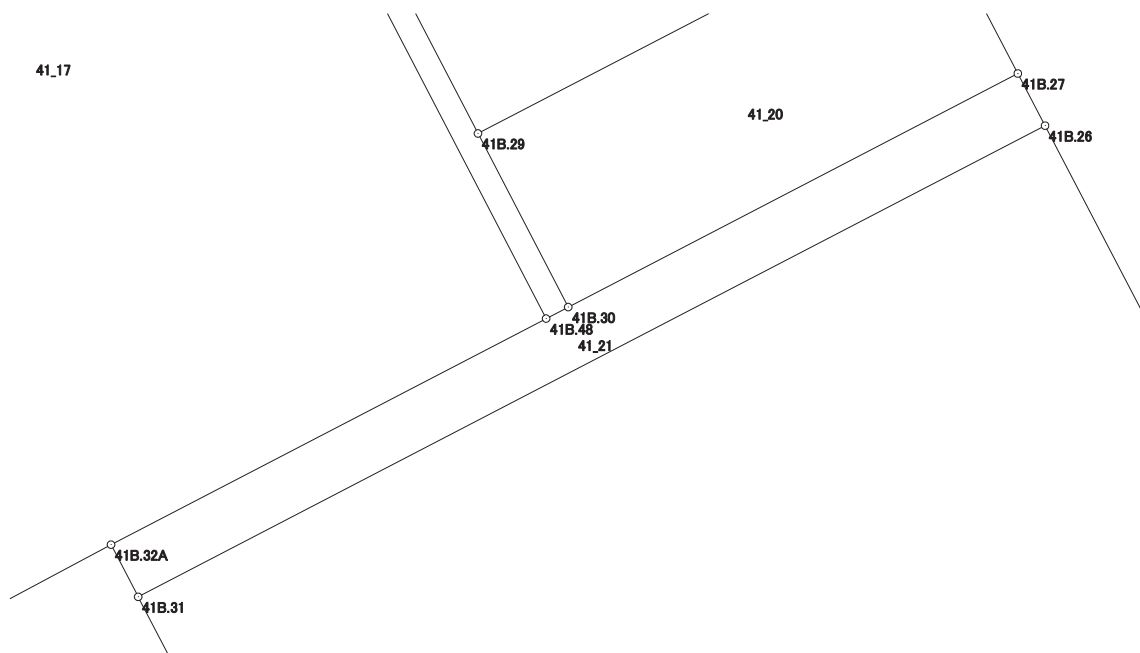
現場名：北部第三地区

地番名： 41_21

点名	Xn	Yn	距離	方向角	Yn+1-Yn-1	Xn × (Yn+1-Yn-1)
41B.32A	48204.631	-70267.831	1.085	152° 29' 24"	-7.521	-362547.029751
41B.31	48203.669	-70267.330	18.843	62° 32' 24"	17.221	830115.383849
41B.26	48212.358	-70250.610	1.084	332° 25' 07"	16.218	781908.022044
41B.27	48213.319	-70251.112	9.342	242° 32' 46"	-8.792	-423891.500648
41B.30	48209.012	-70259.402	0.459	242° 29' 08"	-8.697	-419273.777364
41B.48	48208.800	-70259.809	9.041	242° 32' 21"	-8.429	-406351.975200

倍面積合計	-40.877070
1/2	20.4385350

合計面積	20.4385350
------	------------



画地出来形面積計算書

世界測地系

現場名：北部第三地区

地番名： 41_22

点名	Xn	Yn	距離	方向角	Yn+1-Yn-1	Xn × (Yn+1-Yn-1)
41B.26	48212.358	-70250.610	18.843	242° 32' 24"	-23.250	-1120937.323500
41B.31	48203.669	-70267.330	14.110	152° 31' 11"	-10.209	-492111.256821
41B.52	48191.151	-70260.819	18.864	62° 32' 33"	23.250	1120444.260750
41B.51	48199.849	-70244.080	14.111	332° 26' 04"	10.209	492072.258441

倍面積合計	-532.061130
1/2	266.0305650

合計面積	266.0305650
------	-------------

