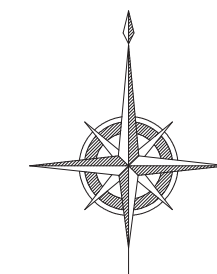


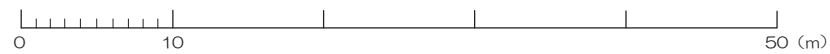
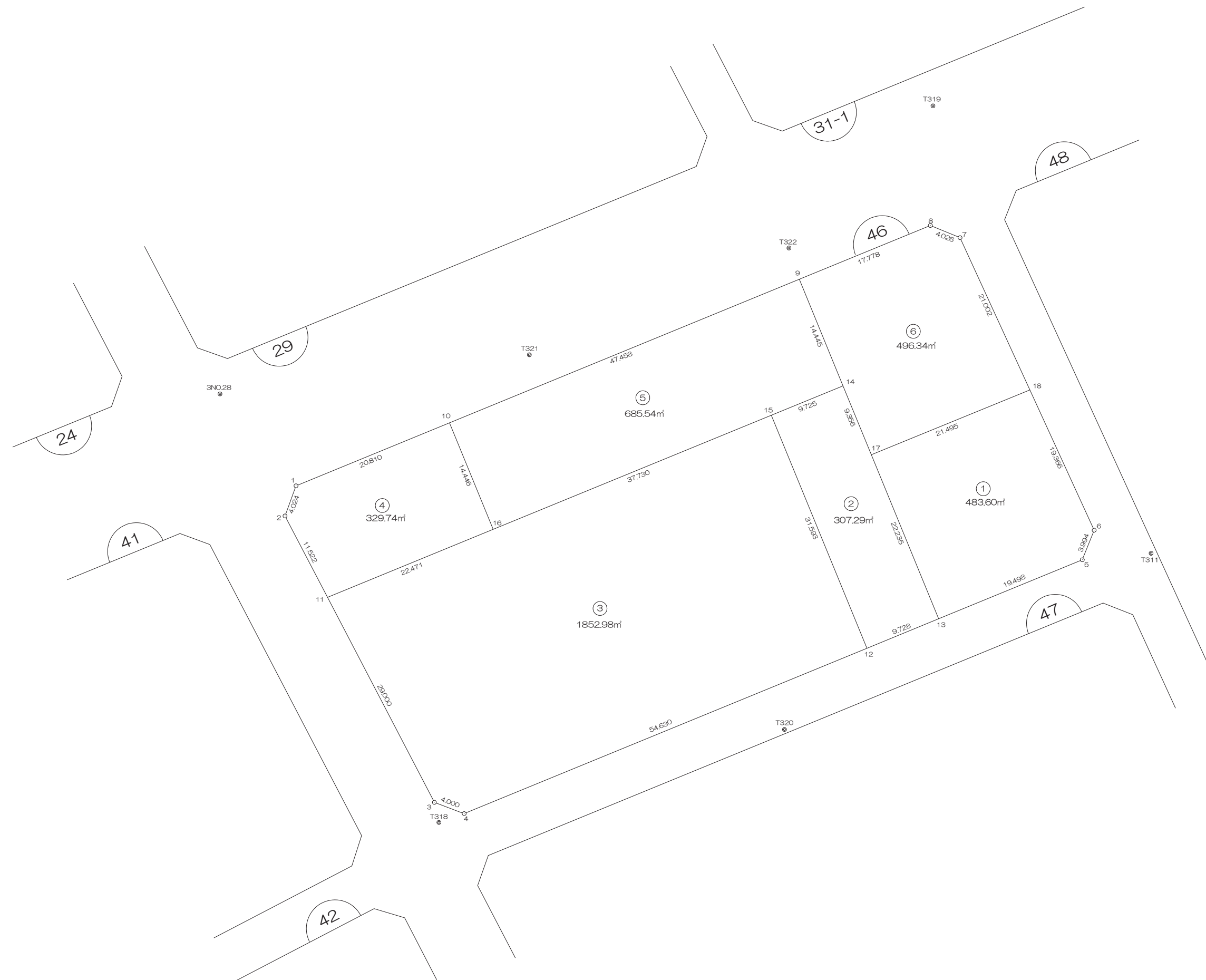
北部第三地区 画地出来形確認測量原図

〈46街区〉

平成二十四年三月



S=1:500



前橋市

画地出来形面積計算書

世界測地系

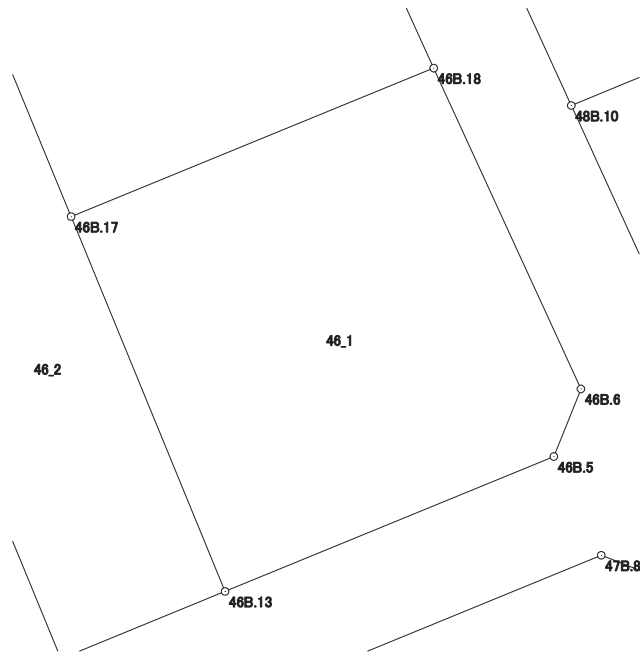
現場名：北部第三地区

地番名： 46_1

点名	Xn	Yn	距離	方向角	Yn+1-Yn-1	Xn × (Yn+1-Yn-1)
46B.17	48236.414	-70174.281	22.235	157° 41' 03"	-11.450	-552306.940300
46B.13	48215.844	-70165.838	19.498	67° 40' 47"	26.480	1276755.549120
46B.5	48223.249	-70147.801	3.994	21° 52' 14"	19.525	941558.936725
46B.6	48226.956	-70146.313	19.366	335° 21' 23"	-6.587	-317670.959172
46B.18	48244.558	-70154.388	21.495	247° 44' 11"	-27.968	-1349303.798144

倍面積合計	-967.211771
1/2	483.6058855

合計面積	483.6058855
------	-------------



画地出来形面積計算書

世界測地系

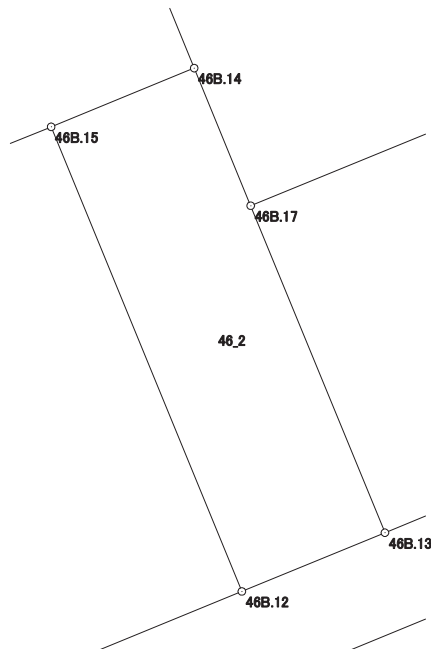
現場名：北部第三地区

地番名： 46_2

点名	Xn	Yn	距離	方向角	Yn+1-Yn-1	Xn × (Yn+1-Yn-1)
46B.15	48241.377	-70186.832	31.593	157° 41' 11"	2.998	144627.648246
46B.12	48212.150	-70174.837	9.728	67° 40' 56"	20.994	1012165.877100
46B.13	48215.844	-70165.838	22.235	337° 41' 03"	0.556	26808.009264
46B.17	48236.414	-70174.281	9.356	337° 40' 32"	-11.997	-578692.258758
46B.14	48245.069	-70177.835	9.725	247° 41' 20"	-12.551	-605523.861019

倍面積合計	-614.585167
1/2	307.2925835

合計面積	307.2925835
------	-------------



画地出来形面積計算書

世界測地系

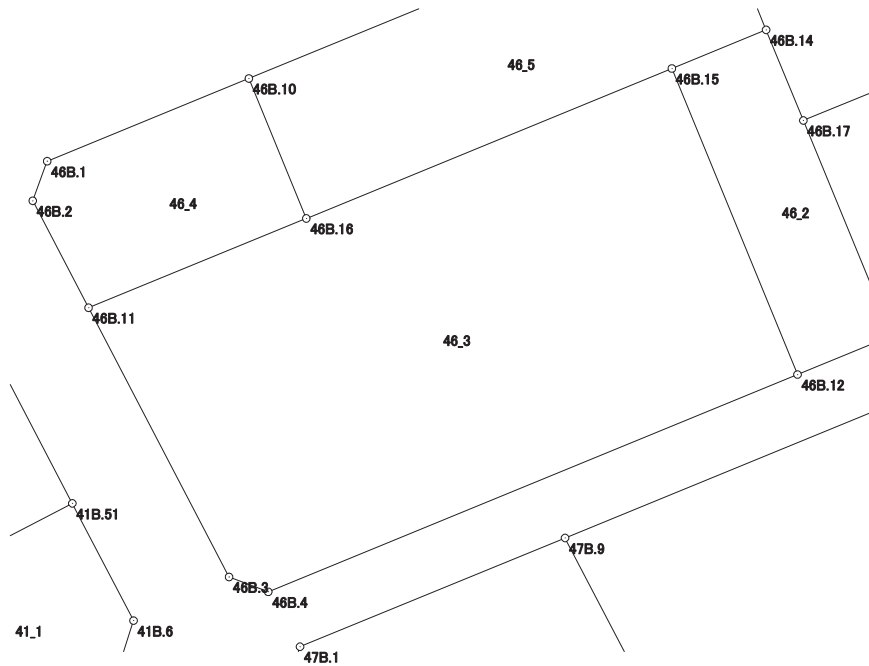
現場名：北部第三地区

地番名： 46_3

点名	Xn	Yn	距離	方向角	Yn+1-Yn-1	Xn × (Yn+1-Yn-1)
46B. 11	48218. 530	-70242. 529	29. 000	152° 26' 53"	-7. 376	-355659. 877280
46B. 3	48192. 819	-70229. 115	4. 000	110° 44' 44"	17. 155	826747. 809945
46B. 4	48191. 402	-70225. 374	54. 630	67° 40' 46"	54. 278	2615732. 917756
46B. 12	48212. 150	-70174. 837	31. 593	337° 41' 11"	38. 542	1858192. 685300
46B. 15	48241. 377	-70186. 832	37. 730	247° 41' 47"	-46. 902	-2262617. 064054
46B. 16	48227. 058	-70221. 739	22. 471	247° 41' 48"	-55. 697	-2686102. 449426

倍面積合計	-3705. 977759
1/2	1852. 9888795

合計面積	1852. 9888795
------	---------------



画地出来形面積計算書

世界測地系

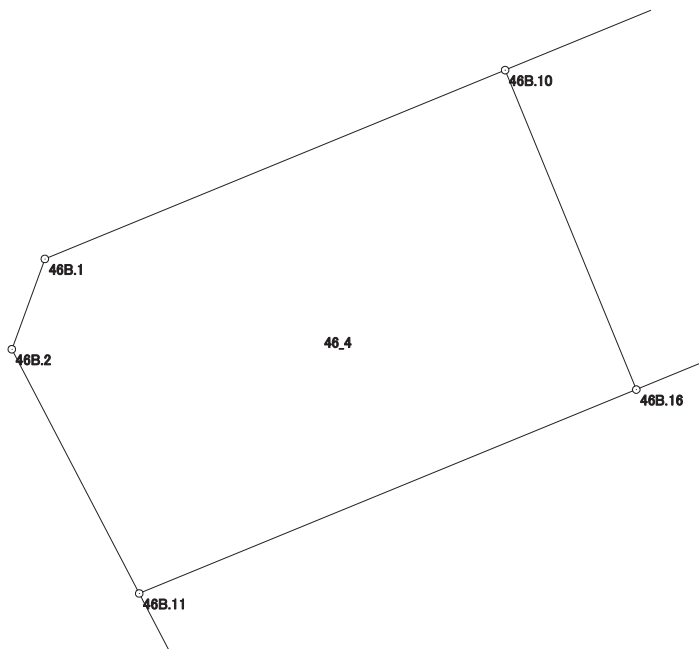
現場名：北部第三地区

地番名： 46_4

点名	Xn	Yn	距離	方向角	Yn+1-Yn-1	Xn × (Yn+1-Yn-1)
46B. 1	48232.524	-70246.477	4.024	200° 05' 16"	-20.635	-995278.132740
46B. 2	48228.745	-70247.859	11.522	152° 26' 43"	3.948	190407.085260
46B. 11	48218.530	-70242.529	22.471	67° 41' 48"	26.120	1259468.003600
46B. 16	48227.058	-70221.739	14.446	337° 41' 07"	15.305	738115.122690
46B. 10	48240.422	-70227.224	20.810	247° 41' 44"	-24.738	-1193371.559436

倍面積合計	-659.480626
1/2	329.7403130

合計面積	329.7403130
------	-------------



画地出来形面積計算書

世界測地系

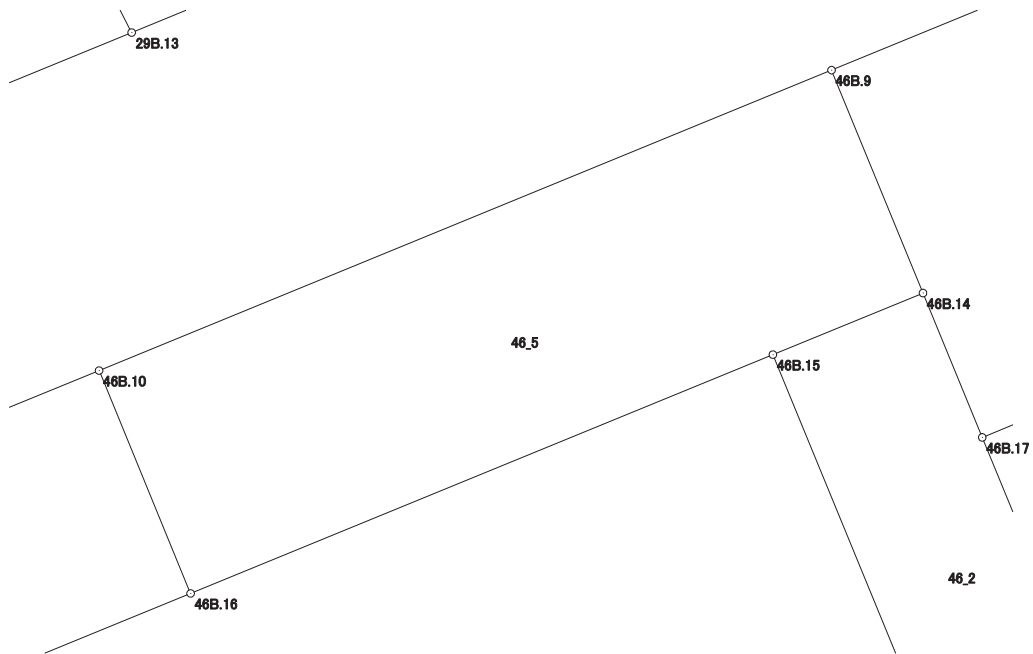
現場名：北部第三地区

地番名： 46_5

点名	Xn	Yn	距離	方向角	Yn+1-Yn-1	Xn × (Yn+1-Yn-1)
46B. 10	48240. 422	-70227. 224	14. 446	157° 41' 07"	-38. 422	-1853493. 494084
46B. 16	48227. 058	-70221. 739	37. 730	67° 41' 47"	40. 392	1947987. 326736
46B. 15	48241. 377	-70186. 832	9. 725	67° 41' 20"	43. 904	2117989. 415808
46B. 14	48245. 069	-70177. 835	14. 445	337° 41' 46"	3. 515	169581. 417535
46B. 9	48258. 433	-70183. 317	47. 458	247° 41' 46"	-49. 389	-2383435. 747437

倍面積合計	-1371. 081442
1/2	685. 5407210

合計面積	685. 5407210
------	--------------



画地出来形面積計算書

世界測地系

現場名：北部第三地区

地番名： 46_6

点名	Xn	Yn	距離	方向角	Yn+1-Yn-1	Xn × (Yn+1-Yn-1)
46B. 9	48258. 433	-70183. 317	14. 445	157° 41' 46"	-10. 966	-529201. 976278
46B. 14	48245. 069	-70177. 835	9. 356	157° 40' 32"	9. 036	435942. 443484
46B. 17	48236. 414	-70174. 281	21. 495	67° 44' 11"	23. 447	1130999. 199058
46B. 18	48244. 558	-70154. 388	21. 002	335° 21' 16"	11. 135	537203. 153330
46B. 7	48263. 647	-70163. 146	4. 026	292° 22' 01"	-12. 481	-602378. 578207
46B. 8	48265. 179	-70166. 869	17. 778	247° 41' 58"	-20. 171	-973556. 925609

倍面積合計	-992. 684222
1/2	496. 3421110

合計面積	496. 3421110
------	--------------

