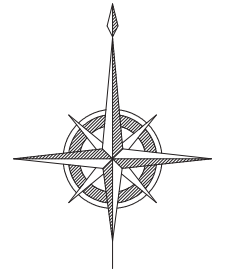


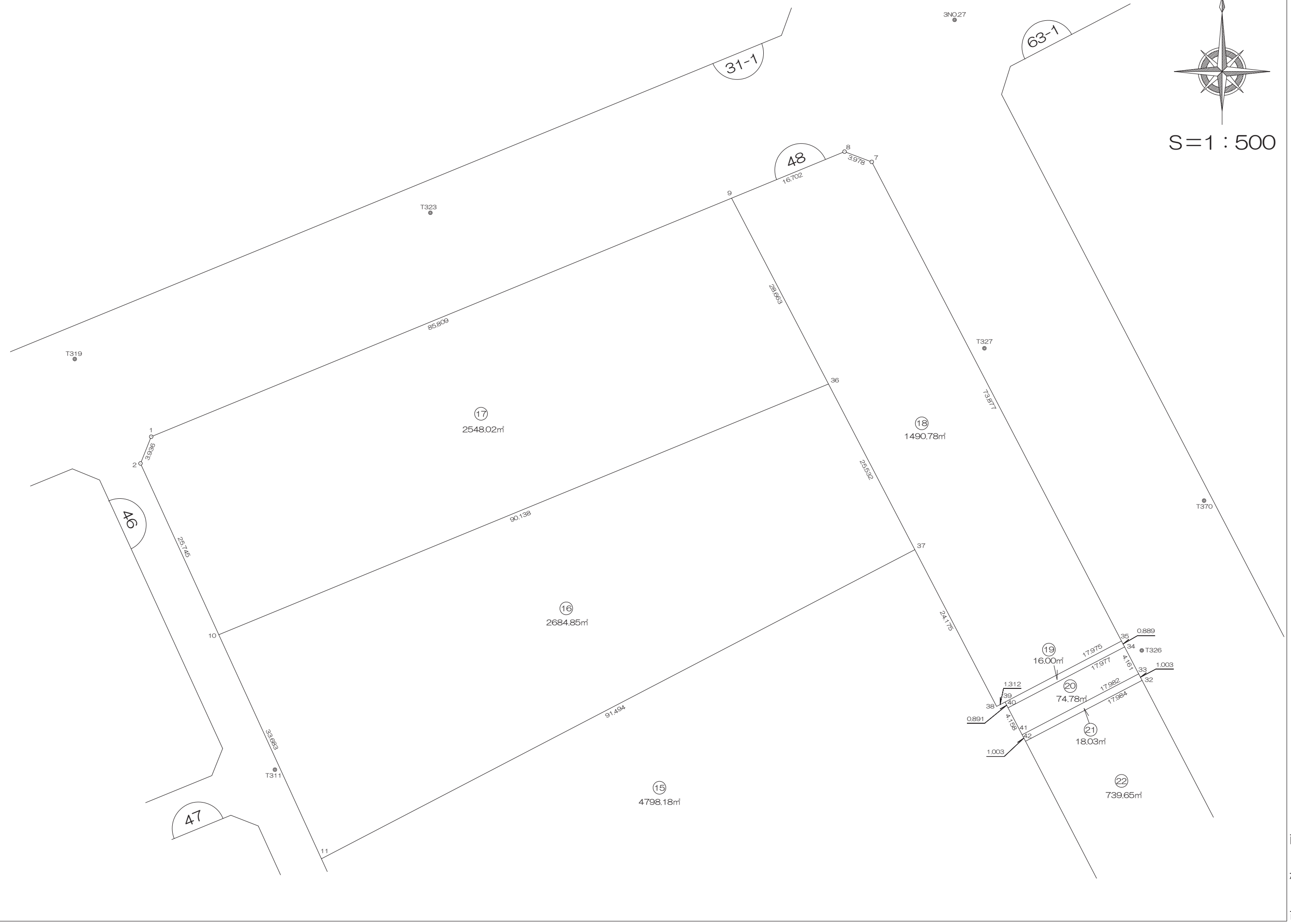
# 北部第三地区 画地出来形確認測量原図

〈48街区〉-1

平成二十四年三月



S=1:500

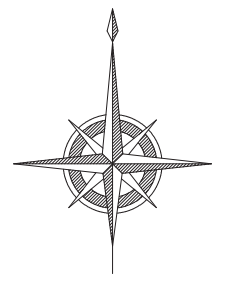


前橋市

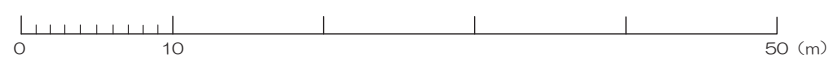
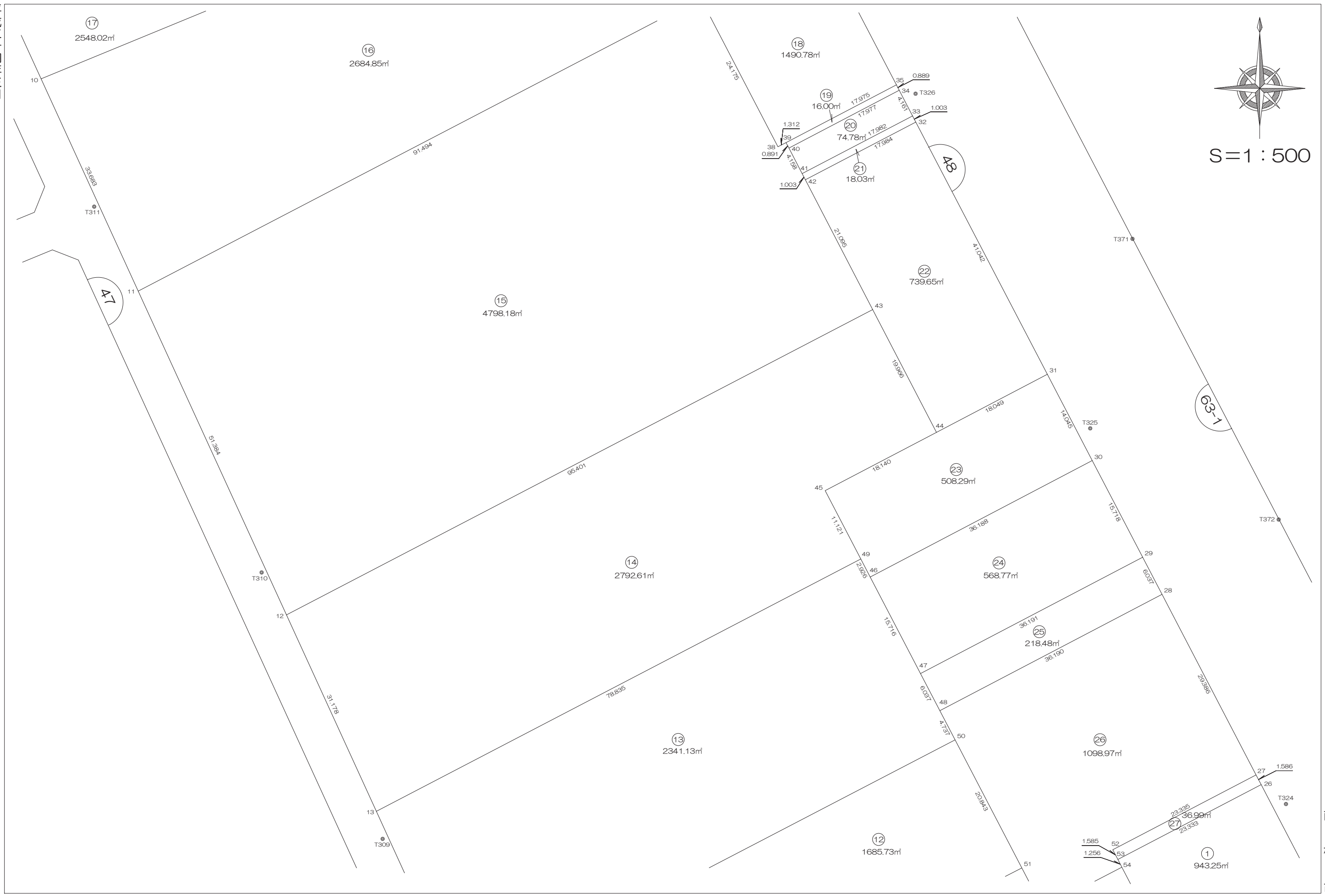
北部第三地区 画地出来形確認測量原図

〈48街区〉-2

平成二十四年三月



S=1:500

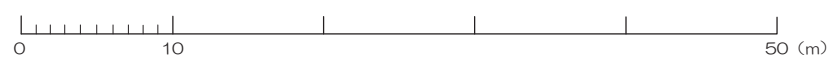
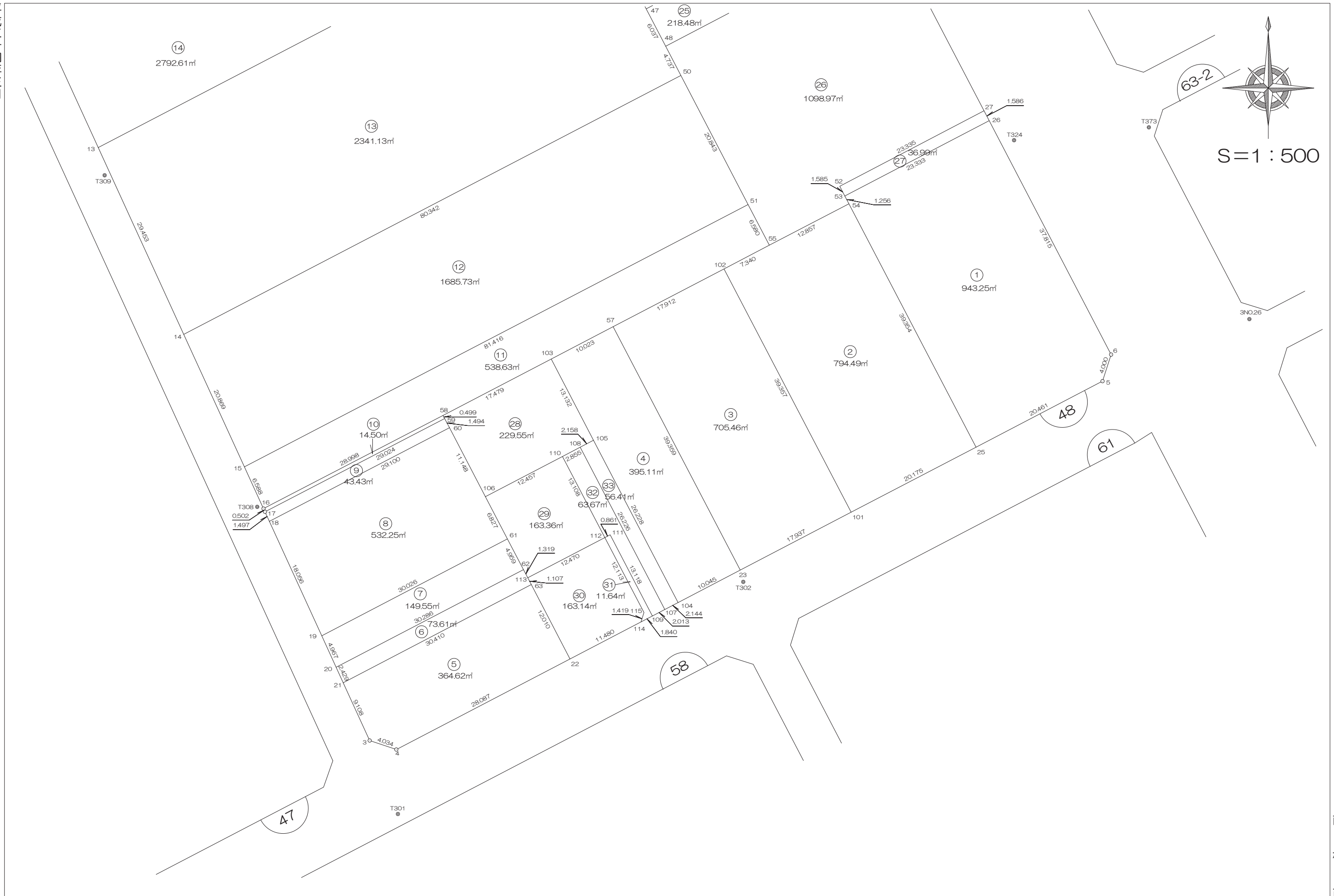


前橋市

北部第三地区 画地出来形確認測量原図

〈48街区〉-3

平成二十四年三月



前橋市

# 画地出来形面積計算書

世界測地系

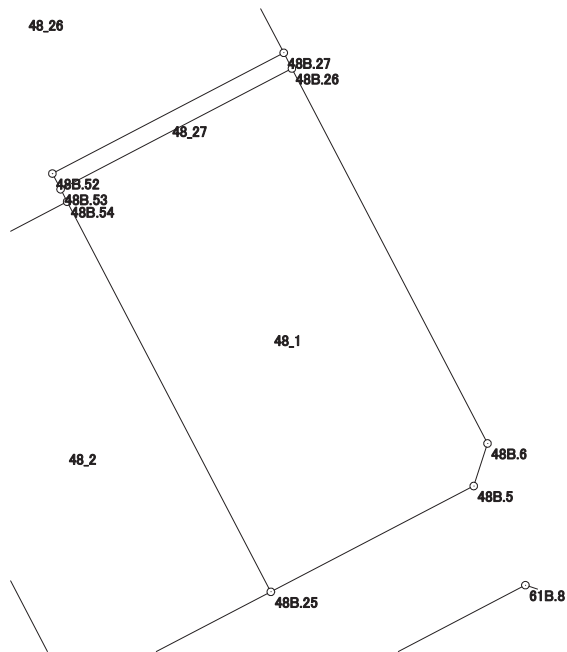
現場名：北部第三地区

地番名： 48\_1

点名	Xn	Yn	距離	方向角	Yn+1-Yn-1	Xn × (Yn+1-Yn-1)
48B.53	48129.867	-69991.428	1.256	152° 27' 22"	-20.103	-967554.716301
48B.54	48128.753	-69990.847	39.354	152° 25' 32"	18.798	904724.298894
48B.25	48093.869	-69972.630	20.461	62° 27' 29"	36.359	1748644.982971
48B.5	48103.330	-69954.488	4.000	17° 53' 45"	19.371	931809.605430
48B.6	48107.136	-69953.259	37.815	332° 27' 33"	-16.256	-782029.602816
48B.26	48140.666	-69970.744	23.333	242° 25' 52"	-38.169	-1837481.080554

倍面積合計	-1886.512376
1/2	943.2561880

合計面積	943.2561880
------	-------------



# 画地出来形面積計算書

世界測地系

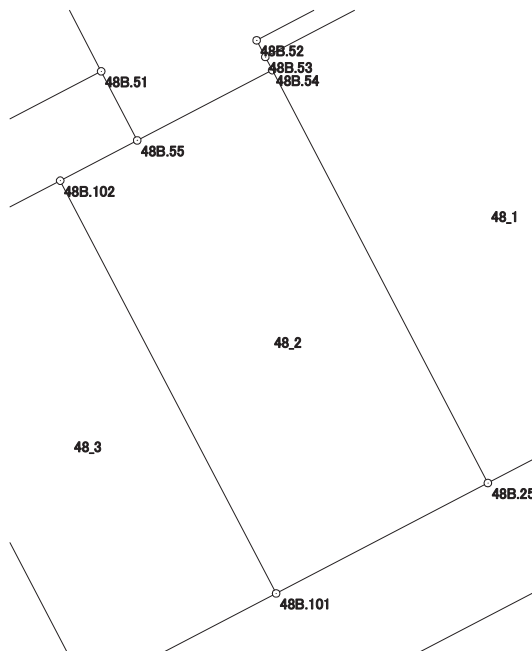
現場名：北部第三地区

地番名： 48\_2

点名	Xn	Yn	距離	方向角	Yn+1-Yn-1	Xn × (Yn+1-Yn-1)
48B.101	48084.540	-69990.518	20.175	62° 27' 25"	36.126	1737102.092040
48B.25	48093.869	-69972.630	39.354	332° 25' 32"	-0.329	-15822.882901
48B.54	48128.753	-69990.847	12.857	242° 29' 54"	-29.621	-1425621.792613
48B.55	48122.816	-70002.251	7.340	242° 24' 18"	-17.909	-861831.511744
48B.102	48119.416	-70008.756	39.357	152° 23' 36"	11.733	564585.107928

倍面積合計	-1588.987290
1/2	794.4936450

合計面積	794.4936450
------	-------------



# 画地出来形面積計算書

世界測地系

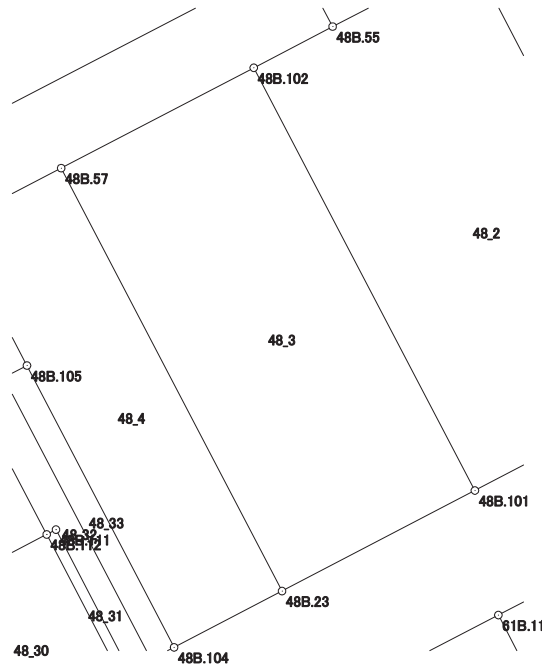
現場名：北部第三地区

地番名： 48\_3

点名	Xn	Yn	距離	方向角	Yn+1-Yn-1	Xn × (Yn+1-Yn-1)
48B.101	48084.540	-69990.518	39.357	332° 23' 36"	-2.334	-112229.316360
48B.102	48119.416	-70008.756	17.912	242° 27' 49"	-34.121	-1641882.593336
48B.57	48111.135	-70024.639	39.359	152° 25' 45"	2.334	112291.389090
48B.23	48076.246	-70006.422	17.937	62° 27' 28"	34.121	1640409.589766

倍面積合計	-1410.930840
1/2	705.4654200

合計面積	705.4654200
------	-------------



# 画地出来形面積計算書

世界測地系

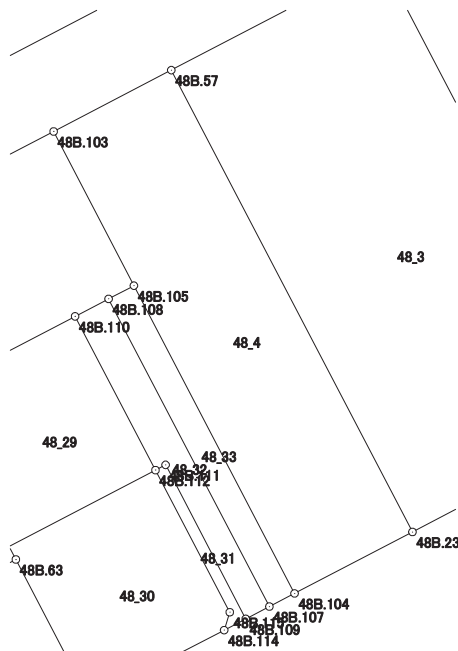
現場名：北部第三地区

地番名： 48\_4

点名	Xn	Yn	距離	方向角	Yn+1-Yn-1	Xn × (Yn+1-Yn-1)
48B.57	48111.135	-70024.639	10.023	242° 27' 49"	-27.105	-1304052.314175
48B.103	48106.501	-70033.527	13.132	152° 29' 54"	-2.824	-135852.758824
48B.105	48094.853	-70027.463	26.228	152° 26' 32"	18.198	875230.134894
48B.104	48071.601	-70015.329	10.045	62° 27' 29"	21.041	1011474.556641
48B.23	48076.246	-70006.422	39.359	332° 25' 45"	-9.310	-447589.850260

倍面積合計	-790.231724
1/2	395.1158620

合計面積	395.1158620
------	-------------



# 画地出来形面積計算書

世界測地系

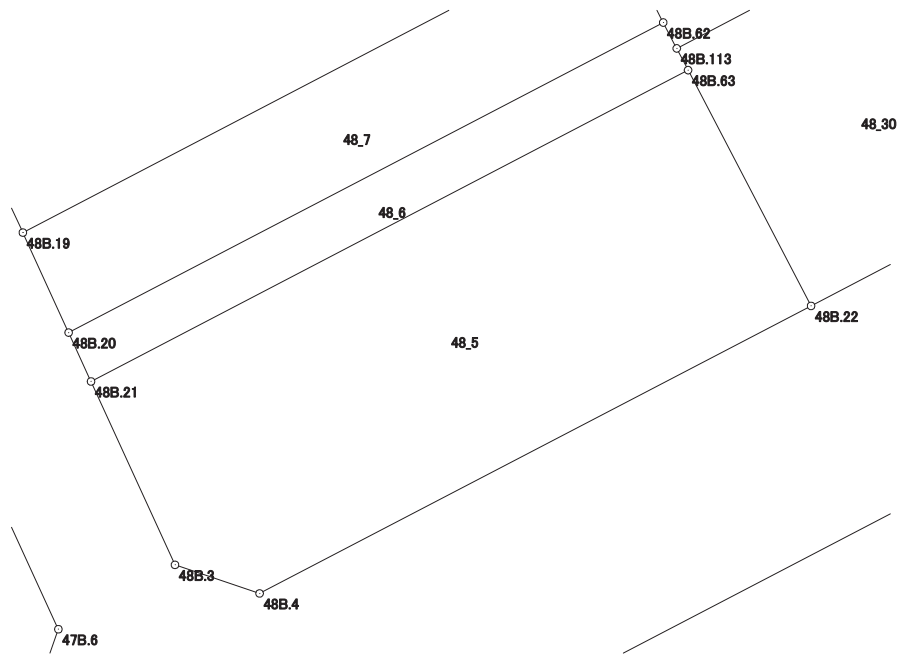
現場名：北部第三地区

地番名： 48\_5

点名	Xn	Yn	距離	方向角	Yn+1-Yn-1	Xn × (Yn+1-Yn-1)
48B. 21	48060. 106	-70063. 341	9. 108	155° 24' 16"	-23. 172	-1113648. 776232
48B. 3	48051. 824	-70059. 550	4. 034	108° 40' 55"	7. 612	365770. 484288
48B. 4	48050. 532	-70055. 729	28. 087	62° 27' 31"	28. 725	1380251. 531700
48B. 22	48063. 519	-70030. 825	12. 010	332° 27' 36"	19. 351	930077. 156169
48B. 63	48074. 168	-70036. 378	30. 410	242° 27' 24"	-32. 516	-1563179. 646688

倍面積合計	-729. 250763
1/2	364. 6253815

合計面積	364. 6253815
------	--------------





# 画地出来形面積計算書

世界測地系

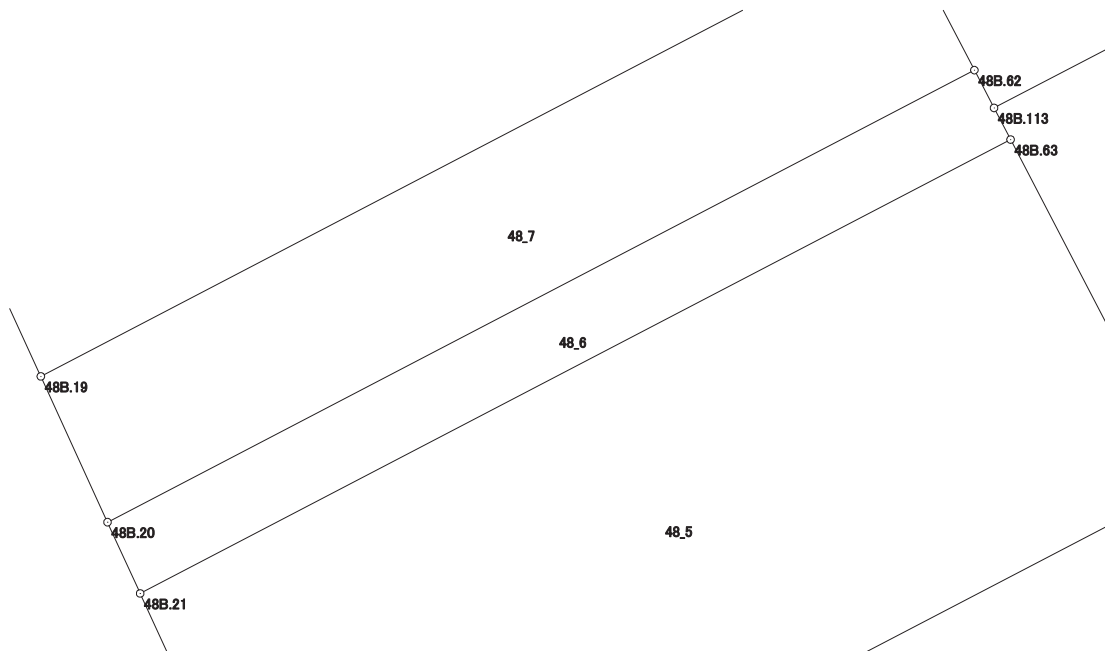
現場名：北部第三地区

地番名： 48\_6

点名	Xn	Yn	距離	方向角	Yn+1-Yn-1	Xn × (Yn+1-Yn-1)
48B. 20	48062. 314	-70064. 353	2. 429	155° 22' 35"	-25. 841	-1241978. 256074
48B. 21	48060. 106	-70063. 341	30. 410	62° 27' 24"	27. 975	1344481. 465350
48B. 63	48074. 168	-70036. 378	1. 107	332° 26' 21"	26. 451	1271609. 817768
48B. 113	48075. 149	-70036. 890	1. 319	332° 27' 50"	-1. 122	-53940. 317178
48B. 62	48076. 319	-70037. 500	30. 286	242° 27' 22"	-27. 463	-1320319. 948697

倍面積合計	-147. 238831
1/2	73. 6194155

合計面積	73. 6194155
------	-------------



# 画地出来形面積計算書

世界測地系

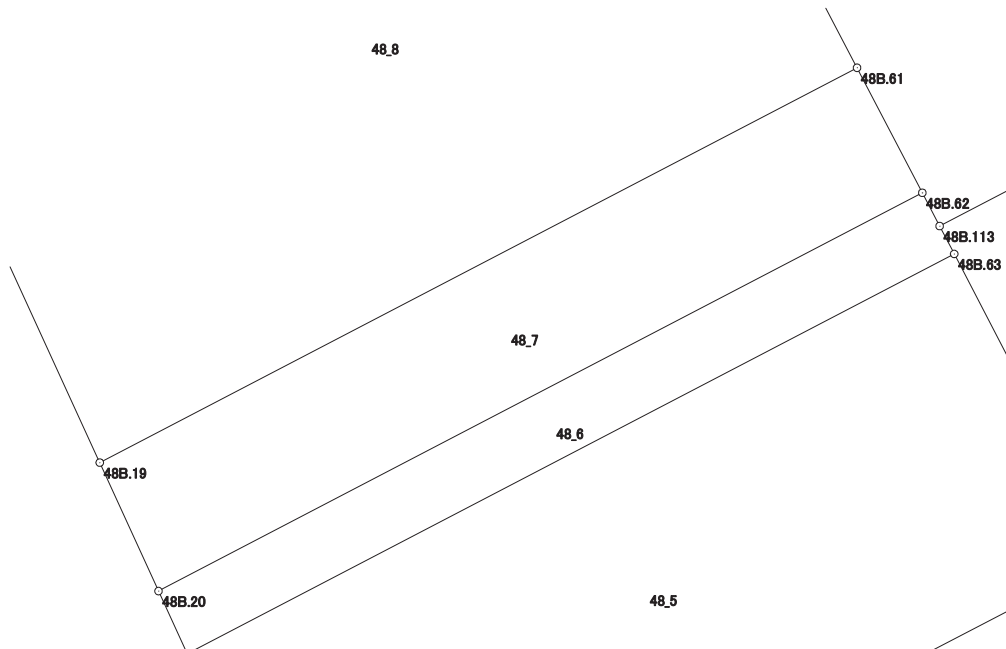
現場名：北部第三地区

地番名： 48\_7

点名	Xn	Yn	距離	方向角	Yn+1-Yn-1	Xn × (Yn+1-Yn-1)
48B.19	48066.831	-70066.418	4.967	155° 25' 55"	-24.558	-1180425.235698
48B.20	48062.314	-70064.353	30.286	62° 27' 22"	28.918	1389865.996252
48B.62	48076.319	-70037.500	4.959	332° 25' 57"	24.558	1180658.242002
48B.61	48080.715	-70039.795	30.026	242° 27' 28"	-28.918	-1390398.116370

倍面積合計	-299.113814
1/2	149.5569070

合計面積	149.5569070
------	-------------



# 画地出来形面積計算書

世界測地系

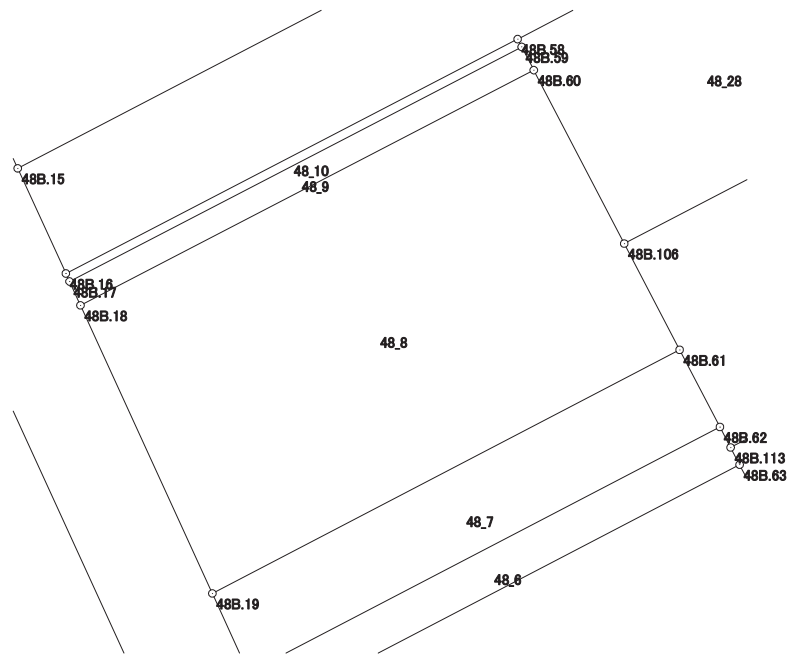
現場名：北部第三地区

地番名： 48\_8

点名	Xn	Yn	距離	方向角	Yn+1-Yn-1	Xn × (Yn+1-Yn-1)
48B.18	48083.248	-70073.934	18.056	155° 24' 03"	-18.313	-880548.520624
48B.19	48066.831	-70066.418	30.026	62° 27' 28"	34.139	1640953.543509
48B.61	48080.715	-70039.795	6.827	332° 28' 27"	23.468	1128358.219620
48B.106	48086.769	-70042.950	11.148	332° 27' 21"	-8.310	-399601.050390
48B.60	48096.653	-70048.105	29.100	242° 34' 16"	-30.984	-1490226.696552

倍面積合計	-1064.504437
1/2	532.2522185

合計面積	532.2522185
------	-------------



# 画地出来形面積計算書

世界測地系

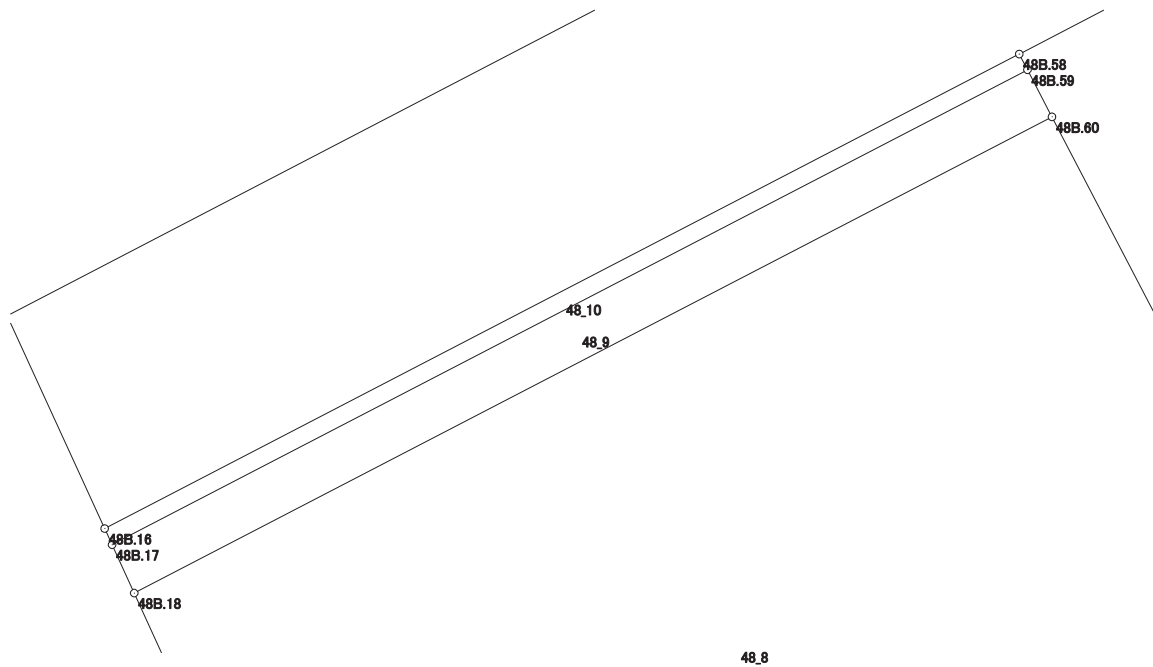
現場名：北部第三地区

地番名： 48\_9

点名	Xn	Yn	距離	方向角	Yn+1-Yn-1	Xn × (Yn+1-Yn-1)
48B.17	48084.609	-70074.557	1.497	155° 24' 14"	-25.139	-1208798.985651
48B.18	48083.248	-70073.934	29.100	62° 34' 16"	26.452	1271898.076096
48B.60	48096.653	-70048.105	1.494	332° 29' 30"	25.139	1209101.759767
48B.59	48097.978	-70048.795	29.024	242° 34' 24"	-26.452	-1272287.714056

倍面積合計	-86.863844
1/2	43.4319220

合計面積	43.4319220
------	------------



# 画地出来形面積計算書

世界測地系

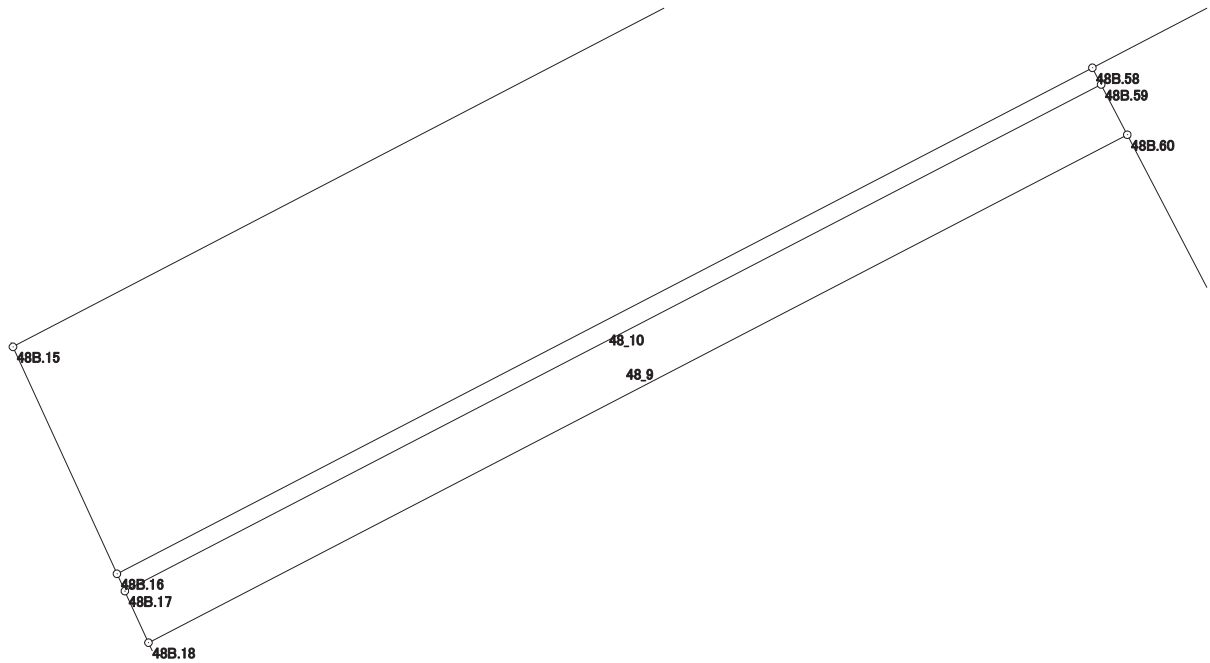
現場名：北部第三地区

地番名： 48\_10

点名	Xn	Yn	距離	方向角	Yn+1-Yn-1	Xn × (Yn+1-Yn-1)
48B.16	48085.065	-70074.766	0.502	155° 22' 35"	-25.531	-1227659.794515
48B.17	48084.609	-70074.557	29.024	62° 34' 24"	25.971	1248805.380339
48B.59	48097.978	-70048.795	0.499	332° 24' 26"	25.531	1227989.476318
48B.58	48098.420	-70049.026	28.998	242° 34' 40"	-25.971	-1249164.065820

倍面積合計	-29.003678
1/2	14.5018390

合計面積	14.5018390
------	------------



# 画地出来形面積計算書

世界測地系

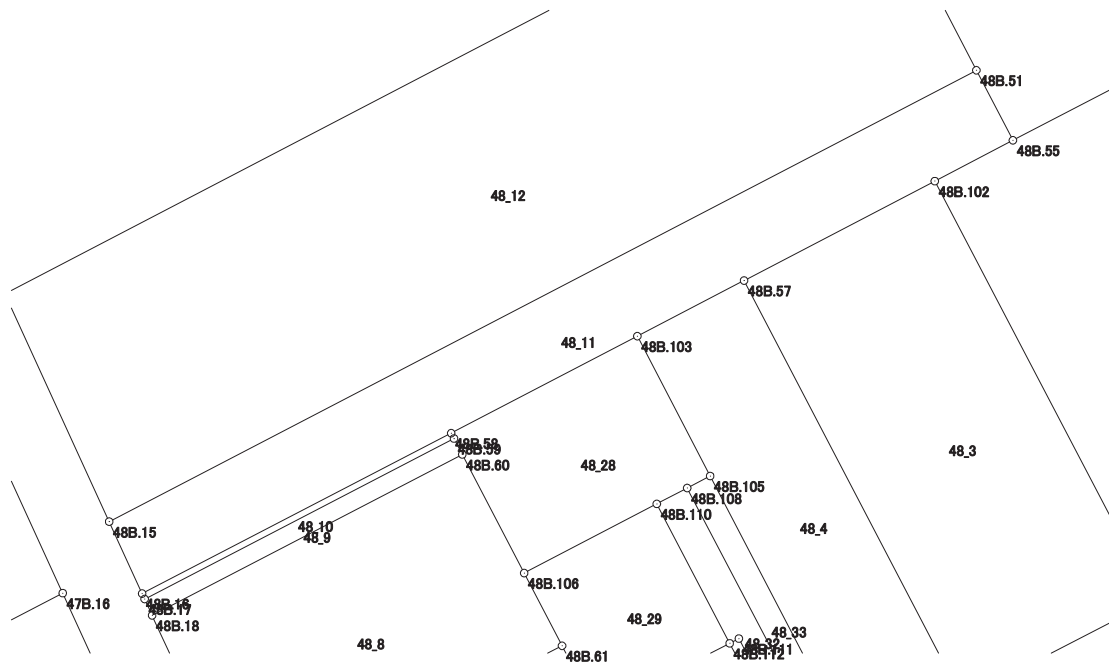
現場名：北部第三地区

地番名： 48\_11

点名	Xn	Yn	距離	方向角	Yn+1-Yn-1	Xn × (Yn+1-Yn-1)
48B.15	48091.055	-70077.509	6.588	155° 23' 44"	-69.473	-3341029.864015
48B.16	48085.065	-70074.766	28.998	62° 34' 40"	28.483	1369606.906395
48B.58	48098.420	-70049.026	17.479	62° 27' 47"	41.239	1983530.742380
48B.103	48106.501	-70033.527	10.023	62° 27' 49"	24.387	1173173.239887
48B.57	48111.135	-70024.639	17.912	62° 27' 49"	24.771	1191760.925085
48B.102	48119.416	-70008.756	7.340	62° 24' 18"	22.388	1077297.485408
48B.55	48122.816	-70002.251	6.580	332° 27' 55"	3.463	166649.311808
48B.51	48128.651	-70005.293	81.416	242° 29' 54"	-75.258	-3622066.016958

倍面積合計	-1077.270010
1/2	538.6350050

合計面積	538.6350050
------	-------------



# 画地出来形面積計算書

世界測地系

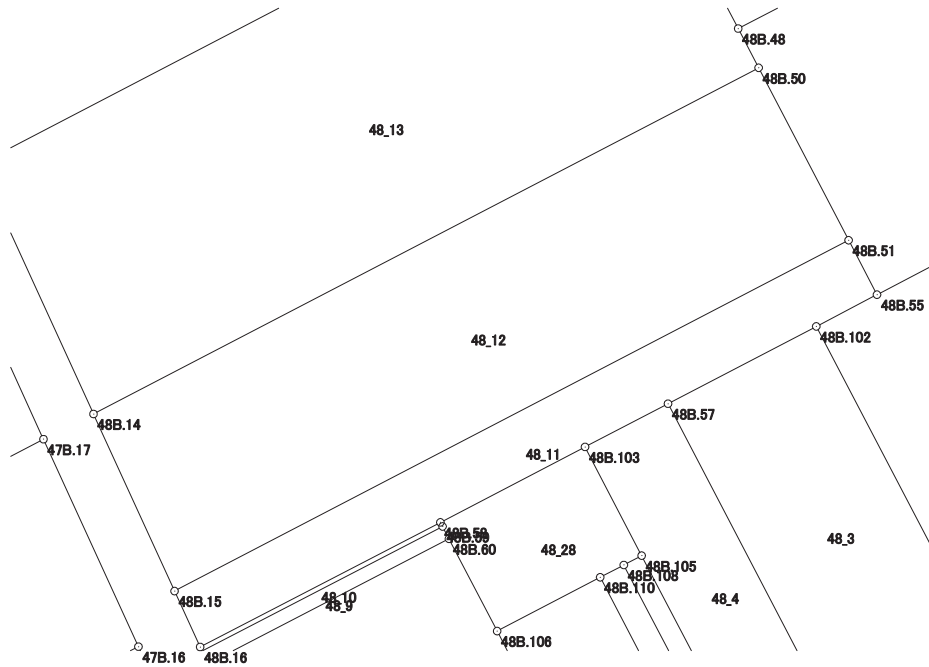
現場名：北部第三地区

地番名： 48\_12

点名	Xn	Yn	距離	方向角	Yn+1-Yn-1	Xn × (Yn+1-Yn-1)
48B.14	48110.031	-70086.195	20.869	155° 24' 17"	-62.577	-3010581.409887
48B.15	48091.055	-70077.509	81.416	62° 29' 54"	80.902	3890662.531610
48B.51	48128.651	-70005.293	20.843	332° 27' 14"	62.577	3011746.593627
48B.50	48147.131	-70014.932	80.342	242° 29' 54"	-80.902	-3895199.192162

倍面積合計	-3371.476812
1/2	1685.7384060

合計面積	1685.7384060
------	--------------



# 画地出来形面積計算書

世界測地系

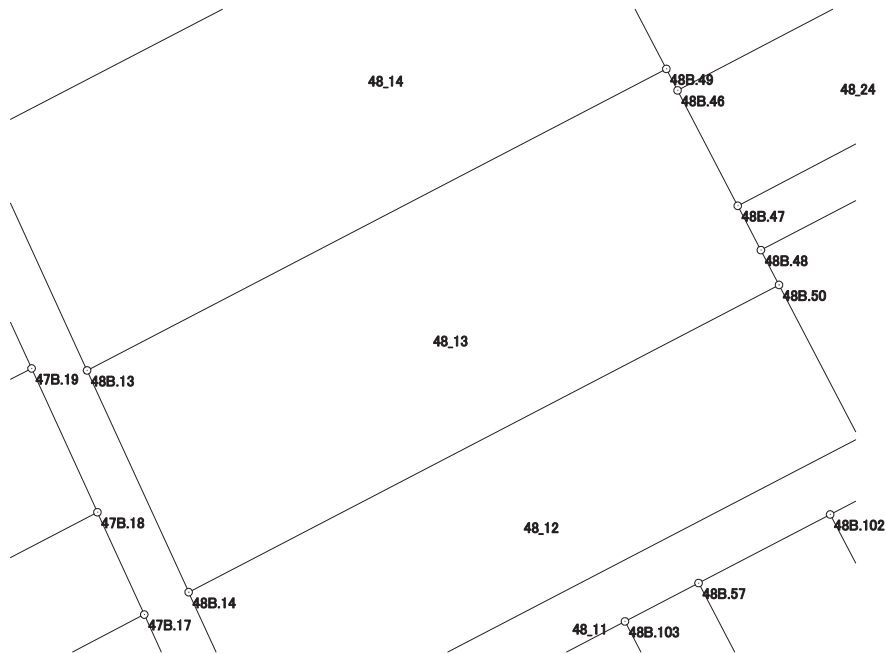
現場名：北部第三地区

地番名： 48\_13

点名	Xn	Yn	距離	方向角	Yn+1-Yn-1	Xn × (Yn+1-Yn-1)
48B.13	48136.810	-70098.457	29.453	155° 23' 50"	-57.664	-2775761.011840
48B.14	48110.031	-70086.195	80.342	62° 29' 54"	83.525	4018390.339275
48B.50	48147.131	-70014.932	4.737	332° 29' 18"	69.075	3325763.073825
48B.48	48151.332	-70017.120	6.037	332° 27' 16"	-4.980	-239793.633360
48B.47	48156.685	-70019.912	15.716	332° 27' 41"	-10.058	-484359.937730
48B.46	48170.620	-70027.178	2.926	332° 27' 14"	-8.619	-415182.573780
48B.49	48173.214	-70028.531	78.835	242° 29' 53"	-71.279	-3433738.520706

倍面積合計	-4682.264316
1/2	2341.1321580

合計面積	2341.1321580
------	--------------





# 画地出来形面積計算書

世界測地系

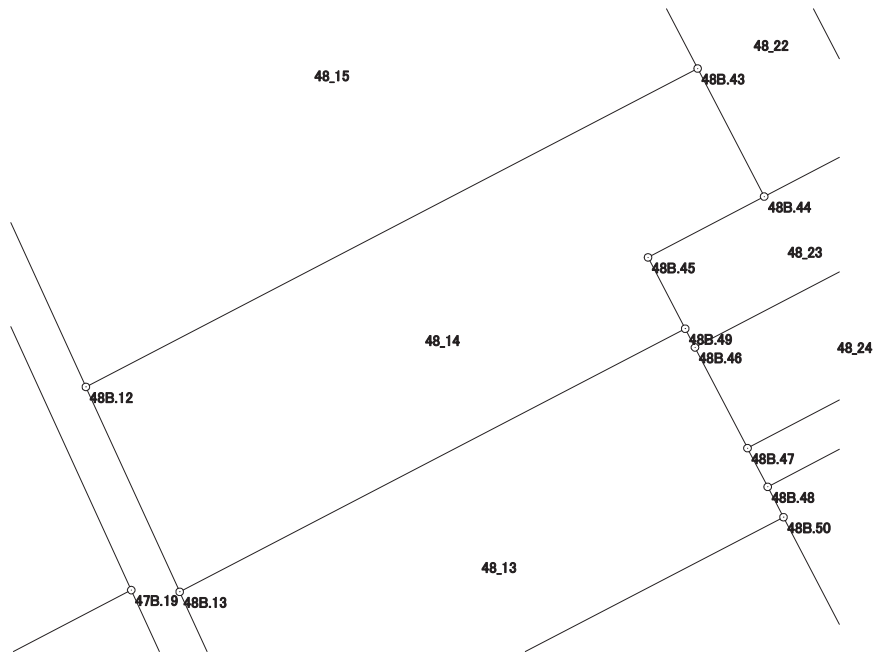
現場名：北部第三地区

地番名： 48\_14

点名	Xn	Yn	距離	方向角	Yn+1-Yn-1	Xn × (Yn+1-Yn-1)
48B.12	48165.160	-70111.432	31.178	155° 24' 28"	-71.647	-3450889.218520
48B.13	48136.810	-70098.457	78.835	62° 29' 53"	82.901	3990589.685810
48B.49	48173.214	-70028.531	11.121	332° 27' 54"	64.785	3120901.668990
48B.45	48183.075	-70033.672	18.140	62° 20' 50"	10.927	526496.460525
48B.44	48191.494	-70017.604	19.966	332° 32' 35"	6.862	330690.031828
48B.43	48209.211	-70026.810	95.401	242° 30' 01"	-93.828	-4523373.849708

倍面積合計	-5585.221075
1/2	2792.6105375

合計面積	2792.6105375
------	--------------



# 画地出来形面積計算書

世界測地系

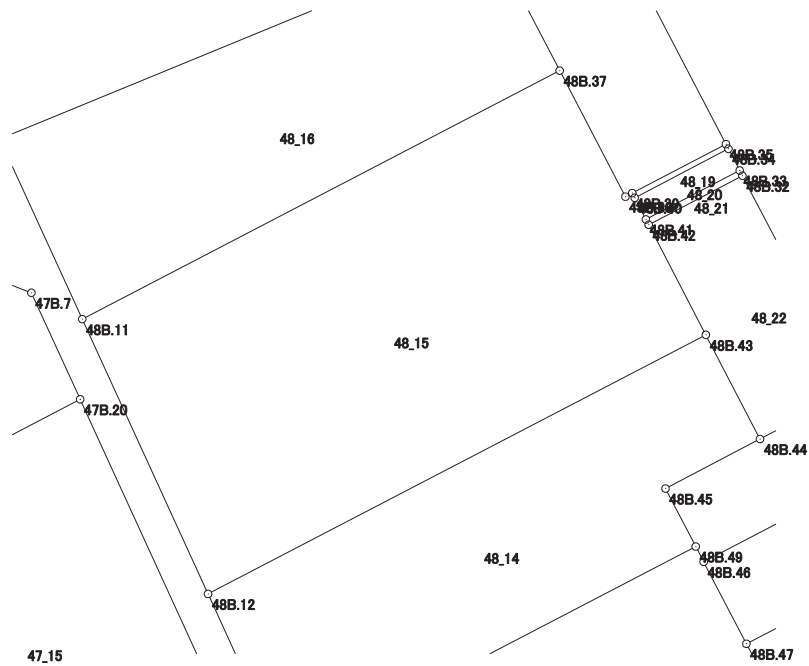
現場名：北部第三地区

地番名： 48\_15

点名	Xn	Yn	距離	方向角	Yn+1-Yn-1	Xn × (Yn+1-Yn-1)
48B.11	48211.882	-70132.819	51.384	155° 24' 15"	-59.768	-2881527.763376
48B.12	48165.160	-70111.432	95.401	62° 30' 01"	106.009	5105940.446440
48B.43	48209.211	-70026.810	21.095	332° 33' 15"	74.899	3610821.694689
48B.42	48227.932	-70036.533	1.003	332° 33' 58"	-10.185	-491201.487420
48B.41	48228.822	-70036.995	4.158	332° 32' 51"	-2.379	-114736.367538
48B.40	48232.512	-70038.912	0.891	332° 32' 38"	-2.328	-112285.287936
48B.39	48233.303	-70039.323	1.312	242° 26' 20"	-1.574	-75919.218922
48B.38	48232.696	-70040.486	24.175	332° 27' 31"	-12.341	-595239.701336
48B.37	48254.131	-70051.664	91.494	242° 29' 55"	-92.333	-4455448.677623

倍面積合計	-9596.363022
1/2	4798.1815110

合計面積	4798.1815110
------	--------------



# 画地出来形面積計算書

世界測地系

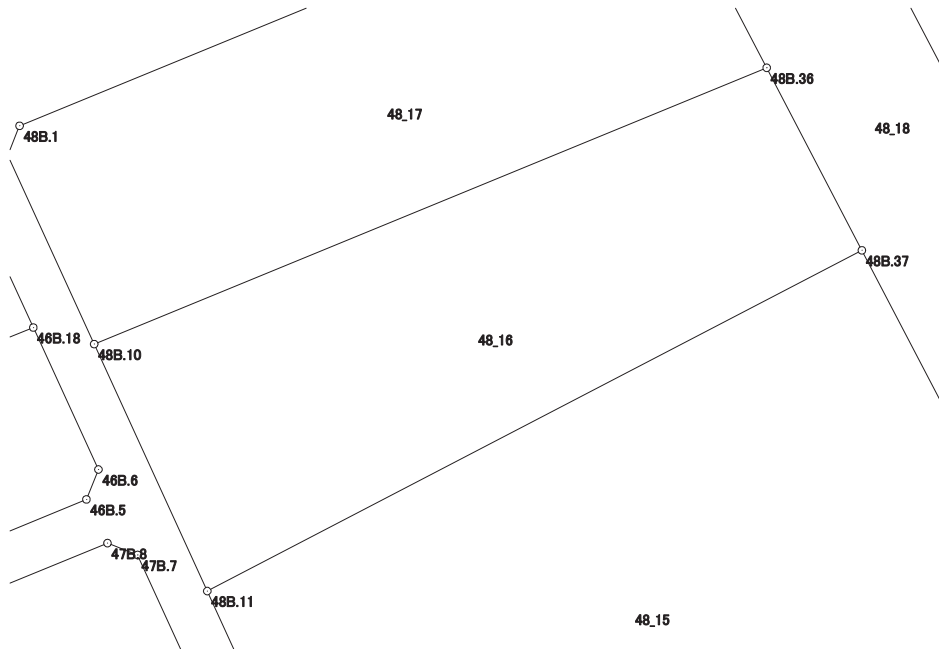
現場名：北部第三地区

地番名： 48\_16

点名	Xn	Yn	距離	方向角	Yn+1-Yn-1	Xn × (Yn+1-Yn-1)
48B.10	48242.508	-70146.840	33.683	155° 24' 04"	-69.351	-3345666.172308
48B.11	48211.882	-70132.819	91.494	62° 29' 55"	95.176	4588614.081232
48B.37	48254.131	-70051.664	25.532	332° 27' 45"	69.351	3346472.238981
48B.36	48276.770	-70063.468	90.138	247° 39' 35"	-95.176	-4594789.861520

倍面積合計	-5369.713615
1/2	2684.8568075

合計面積	2684.8568075
------	--------------



# 画地出来形面積計算書

世界測地系

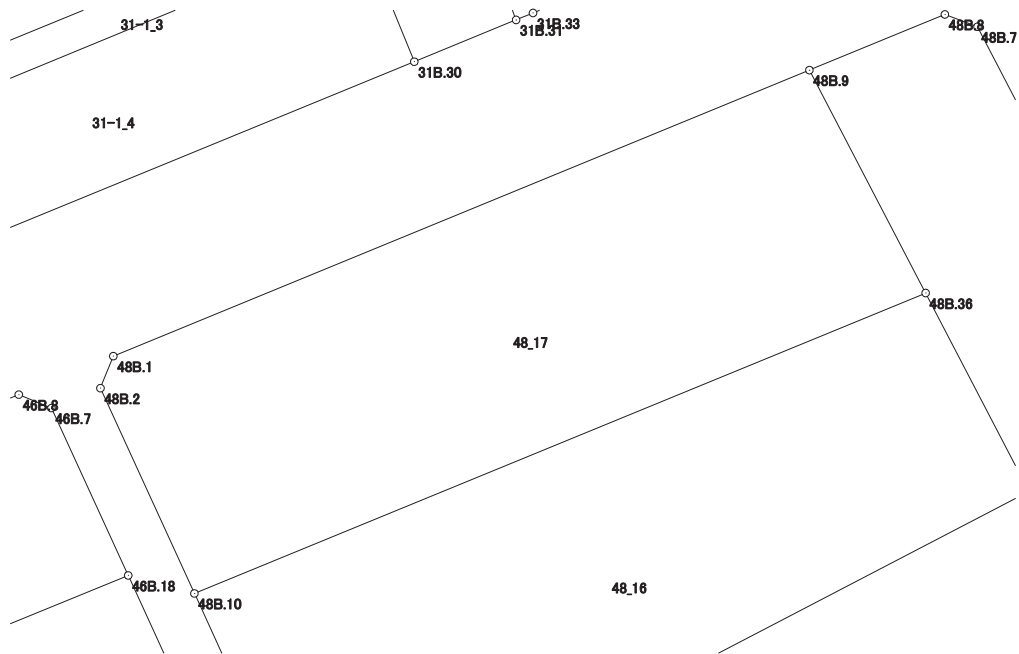
現場名：北部第三地区

地番名： 48\_17

点名	Xn	Yn	距離	方向角	Yn+1-Yn-1	Xn × (Yn+1-Yn-1)
48B. 1	48269. 570	-70156. 091	3. 936	201° 51' 10"	-80. 834	-3901822. 421380
48B. 2	48265. 917	-70157. 556	25. 745	155° 24' 11"	9. 251	446507. 998167
48B. 10	48242. 508	-70146. 840	90. 138	67° 39' 35"	94. 088	4539041. 092704
48B. 36	48276. 770	-70063. 468	28. 663	332° 27' 28"	70. 118	3385070. 558860
48B. 9	48302. 185	-70076. 722	85. 809	247° 39' 39"	-92. 623	-4473893. 281255

倍面積合計	-5096. 052904
1/2	2548. 0264520

合計面積	2548. 0264520
------	---------------



# 画地出来形面積計算書

世界測地系

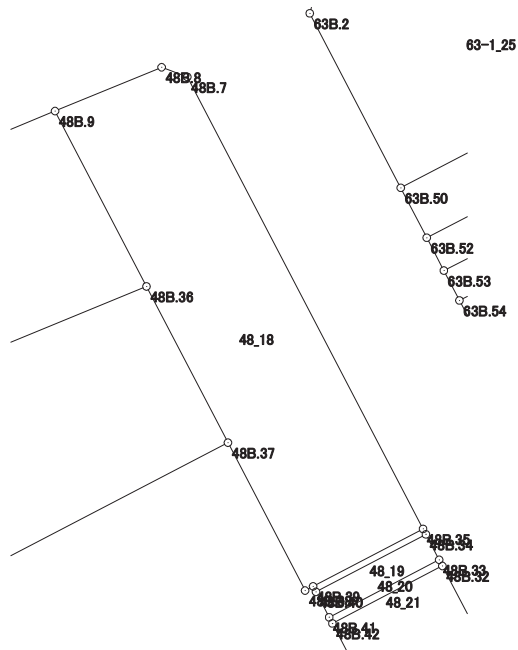
現場名：北部第三地区

地番名： 48\_18

点名	Xn	Yn	距離	方向角	Yn+1-Yn-1	Xn × (Yn+1-Yn-1)
48B. 9	48302. 185	-70076. 722	28. 663	152° 27' 28"	-2. 193	-105926. 691705
48B. 36	48276. 770	-70063. 468	25. 532	152° 27' 45"	25. 058	1209719. 302660
48B. 37	48254. 131	-70051. 664	24. 175	152° 27' 31"	22. 982	1108976. 438642
48B. 38	48232. 696	-70040. 486	1. 312	62° 26' 20"	12. 341	595239. 701336
48B. 39	48233. 303	-70039. 323	17. 975	62° 24' 20"	17. 093	824451. 848179
48B. 35	48241. 629	-70023. 393	73. 877	332° 27' 35"	-18. 229	-879396. 655041
48B. 7	48307. 135	-70057. 552	3. 978	290° 37' 18"	-37. 882	-1829970. 888070
48B. 8	48308. 536	-70061. 275	16. 702	247° 39' 00"	-19. 170	-926074. 635120

倍面積合計	-2981. 579119
1/2	1490. 7895595

合計面積	1490. 7895595
------	---------------



# 画地出来形面積計算書

世界測地系

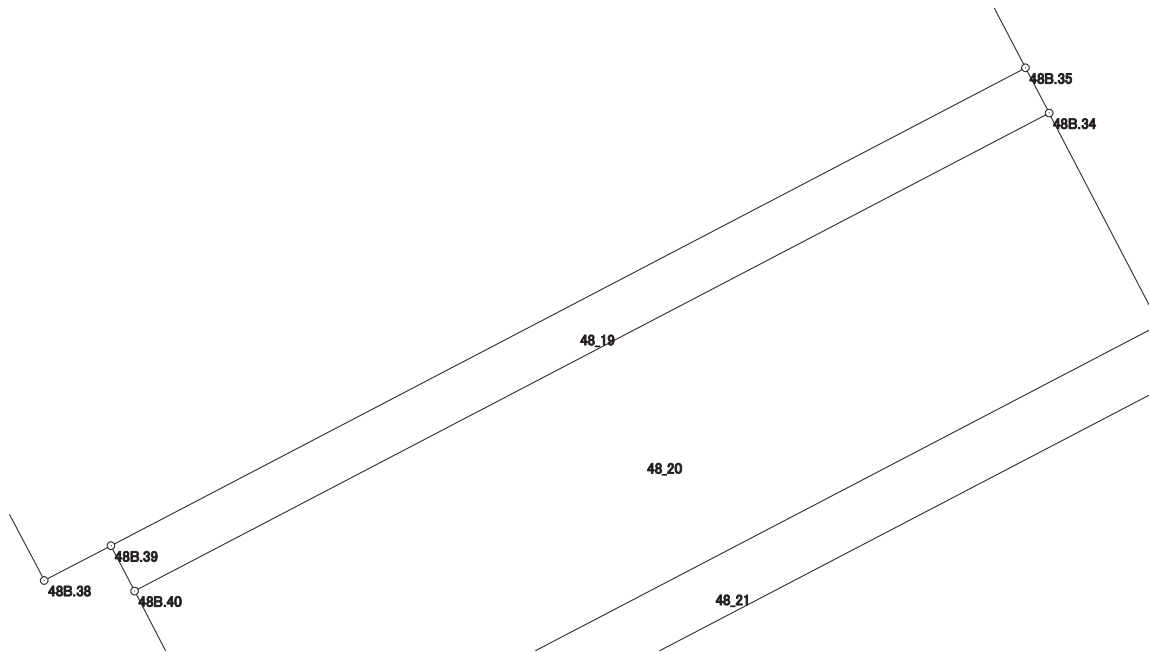
現場名：北部第三地区

地番名： 48\_19

点名	Xn	Yn	距離	方向角	Yn+1-Yn-1	Xn × (Yn+1-Yn-1)
48B.39	48233.303	-70039.323	0.891	152° 32' 38"	-15.519	-748532.629257
48B.40	48232.512	-70038.912	17.977	62° 23' 55"	16.342	788215.711104
48B.34	48240.841	-70022.981	0.889	332° 23' 51"	15.519	748649.611479
48B.35	48241.629	-70023.393	17.975	242° 24' 20"	-16.342	-788364.701118

倍面積合計	-32.007792
1/2	16.0038960

合計面積	16.0038960
------	------------



# 画地出来形面積計算書

世界測地系

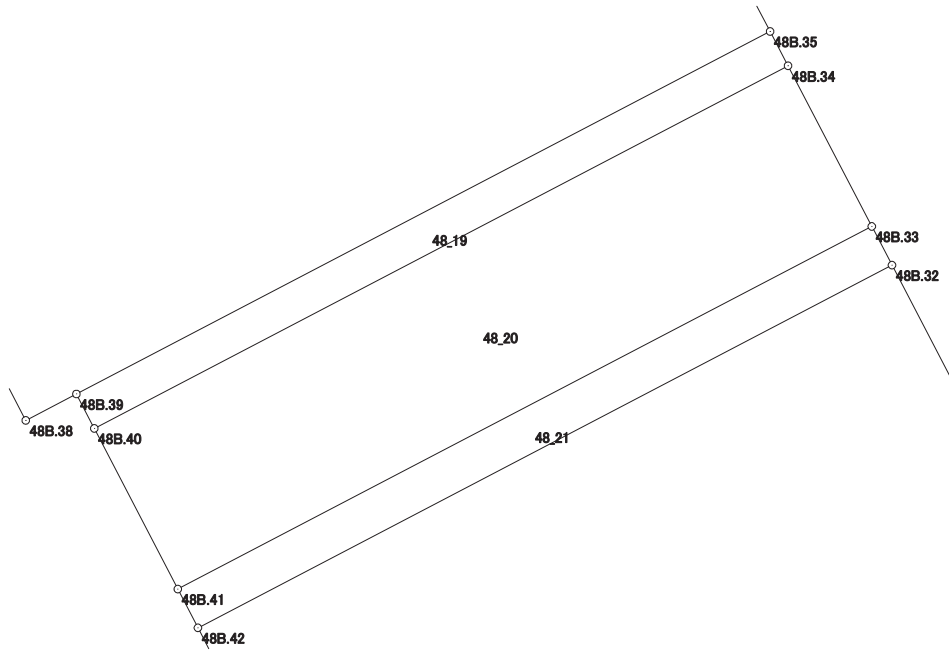
現場名：北部第三地区

地番名： 48\_20

点名	Xn	Yn	距離	方向角	Yn+1-Yn-1	Xn × (Yn+1-Yn-1)
48B.40	48232.512	-70038.912	4.158	152° 32' 51"	-14.014	-675930.423168
48B.41	48228.822	-70036.995	17.982	62° 24' 27"	17.854	861077.387988
48B.33	48237.151	-70021.058	4.161	332° 28' 27"	14.014	675995.434114
48B.34	48240.841	-70022.981	17.977	242° 23' 55"	-17.854	-861291.975214

倍面積合計	-149.576280
1/2	74.7881400

合計面積	74.7881400
------	------------



# 画地出来形面積計算書

世界測地系

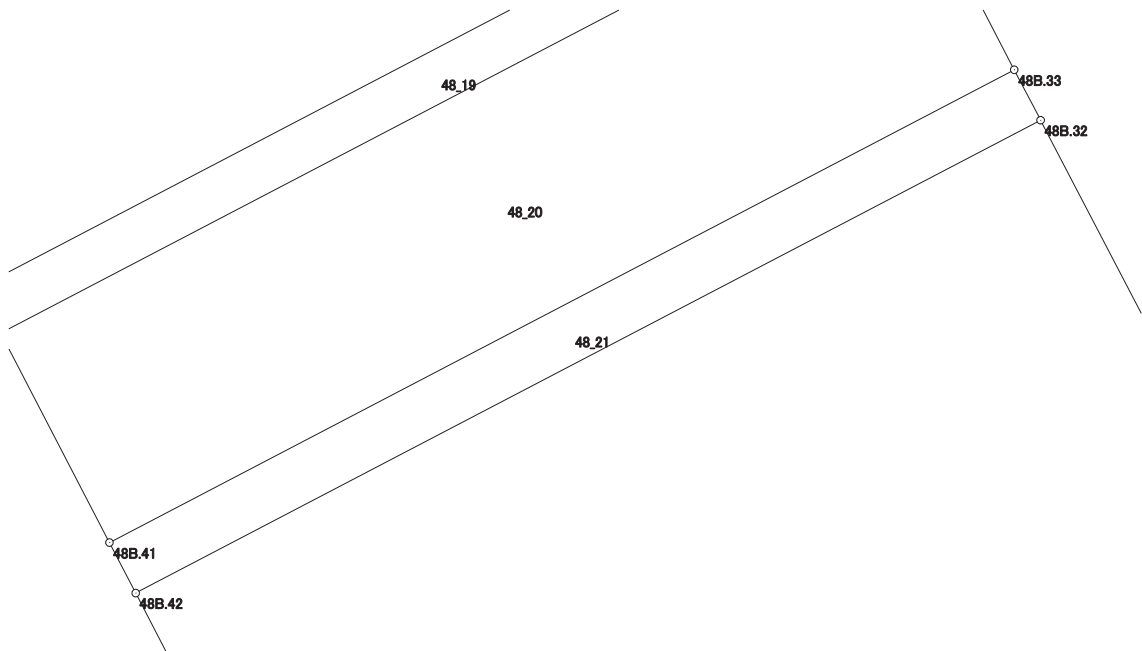
現場名：北部第三地区

地番名： 48\_21

点名	Xn	Yn	距離	方向角	Yn+1-Yn-1	Xn × (Yn+1-Yn-1)
48B.41	48228.822	-70036.995	1.003	152° 33' 58"	-15.475	-746341.020450
48B.42	48227.932	-70036.533	17.984	62° 24' 28"	16.401	790986.312732
48B.32	48236.262	-70020.594	1.003	332° 26' 18"	15.475	746456.154450
48B.33	48237.151	-70021.058	17.982	242° 24' 27"	-16.401	-791137.513551

倍面積合計	-36.066819
1/2	18.0334095

合計面積	18.0334095
------	------------





# 画地出来形面積計算書

世界測地系

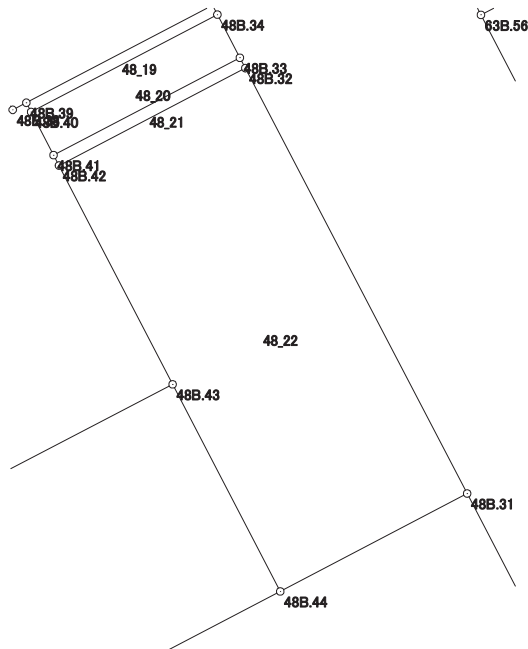
現場名：北部第三地区

地番名： 48\_22

点名	Xn	Yn	距離	方向角	Yn+1-Yn-1	Xn × (Yn+1-Yn-1)
48B.42	48227.932	-70036.533	21.095	152° 33' 15"	-6.216	-299784.825312
48B.43	48209.211	-70026.810	19.966	152° 32' 35"	18.929	912552.155019
48B.44	48191.494	-70017.604	18.049	62° 20' 46"	25.193	1214088.308342
48B.31	48199.871	-70001.617	41.042	332° 27' 33"	-2.990	-144117.614290
48B.32	48236.262	-70020.594	17.984	242° 24' 28"	-34.916	-1684217.323992

倍面積合計	-1479.300233
1/2	739.6501165

合計面積	739.6501165
------	-------------



# 画地出来形面積計算書

世界測地系

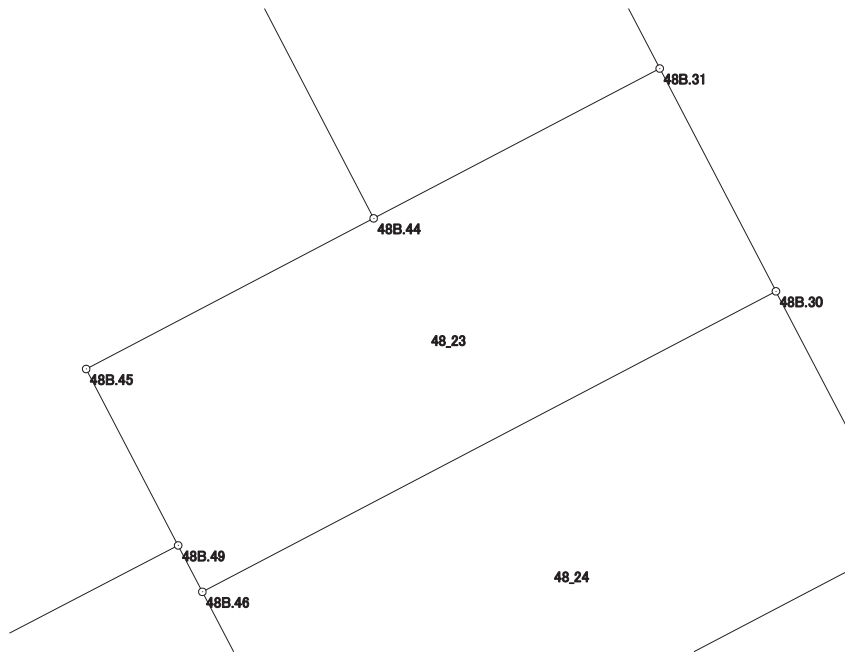
現場名：北部第三地区

地番名： 48\_23

点名	Xn	Yn	距離	方向角	Yn+1-Yn-1	Xn × (Yn+1-Yn-1)
48B.45	48183.075	-70033.672	11.121	152° 27' 54"	-10.927	-526496.460525
48B.49	48173.214	-70028.531	2.926	152° 27' 14"	6.494	312836.851716
48B.46	48170.620	-70027.178	36.188	62° 20' 40"	33.407	1609235.902340
48B.30	48187.417	-69995.124	14.045	332° 27' 52"	25.561	1231718.565937
48B.31	48199.871	-70001.617	18.049	242° 20' 46"	-22.480	-1083533.100080
48B.44	48191.494	-70017.604	18.140	242° 20' 50"	-32.055	-1544778.340170

倍面積合計	-1016.580782
1/2	508.2903910

合計面積	508.2903910
------	-------------



# 画地出来形面積計算書

世界測地系

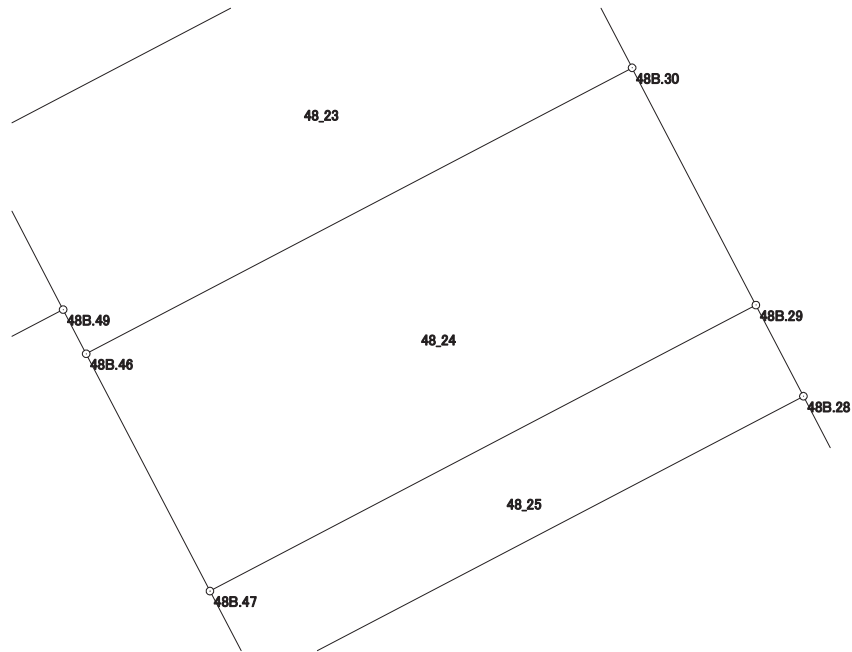
現場名：北部第三地区

地番名： 48\_24

点名	Xn	Yn	距離	方向角	Yn+1-Yn-1	Xn × (Yn+1-Yn-1)
48B.46	48170.620	-70027.178	15.716	152° 27' 41"	-24.788	-1194053.328560
48B.47	48156.685	-70019.912	36.191	62° 20' 53"	39.323	1893665.324255
48B.29	48173.481	-69987.855	15.718	332° 27' 13"	24.788	1194124.247028
48B.30	48187.417	-69995.124	36.188	242° 20' 40"	-39.323	-1894873.798691

倍面積合計	-1137.555968
1/2	568.7779840

合計面積	568.7779840
------	-------------



# 画地出来形面積計算書

世界測地系

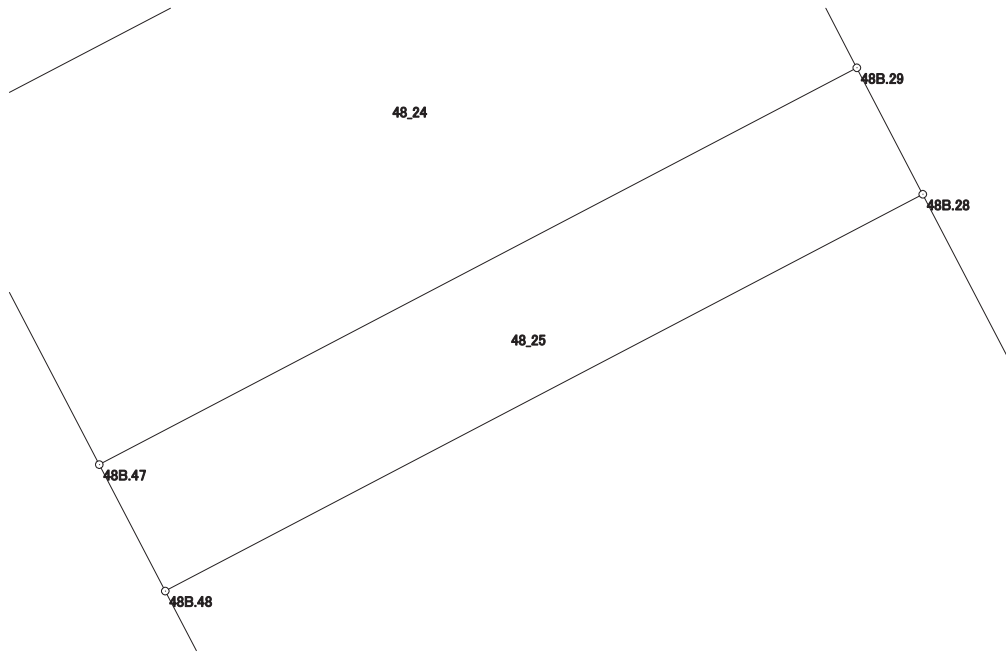
現場名：北部第三地区

地番名： 48\_25

点名	Xn	Yn	距離	方向角	Yn+1-Yn-1	Xn × (Yn+1-Yn-1)
48B.47	48156.685	-70019.912	6.037	152° 27' 16"	-29.265	-1409305.386525
48B.48	48151.332	-70017.120	36.190	62° 20' 50"	34.848	1677977.617536
48B.28	48168.128	-69985.064	6.037	332° 27' 47"	29.265	1409640.265920
48B.29	48173.481	-69987.855	36.191	242° 20' 53"	-34.848	-1678749.465888

倍面積合計	-436.968957
1/2	218.4844785

合計面積	218.4844785
------	-------------



# 画地出来形面積計算書

世界測地系

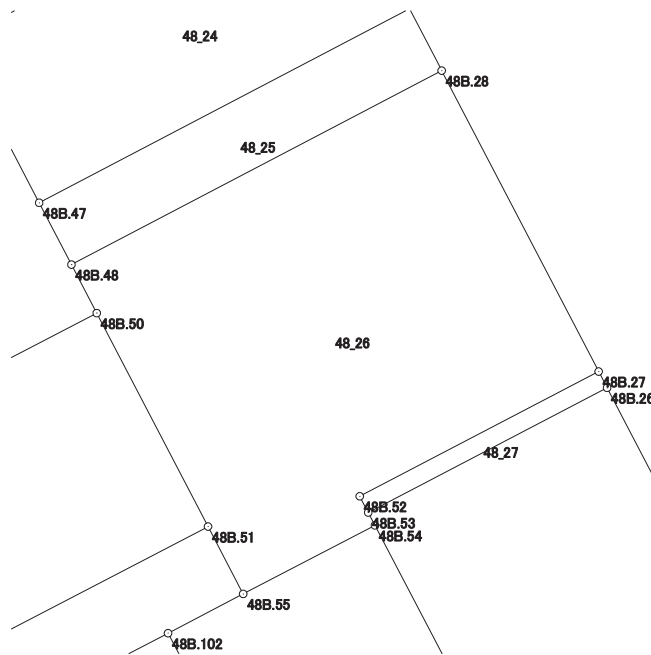
現場名：北部第三地区

地番名： 48\_26

点名	Xn	Yn	距離	方向角	Yn+1-Yn-1	Xn × (Yn+1-Yn-1)
48B.48	48151.332	-70017.120	4.737	152° 29' 18"	-29.868	-1438183.984176
48B.50	48147.131	-70014.932	20.843	152° 27' 14"	11.827	569436.118337
48B.51	48128.651	-70005.293	6.580	152° 27' 55"	12.681	610319.423331
48B.55	48122.816	-70002.251	12.857	62° 29' 54"	14.446	695182.199936
48B.54	48128.753	-69990.847	1.256	332° 27' 22"	10.823	520897.493719
48B.53	48129.867	-69991.428	1.585	332° 25' 00"	-1.315	-63290.775105
48B.52	48131.272	-69992.162	23.335	62° 25' 49"	19.951	960267.007672
48B.27	48142.072	-69971.477	29.386	332° 27' 36"	7.098	341712.427056
48B.28	48168.128	-69985.064	36.190	242° 20' 50"	-45.643	-2198537.866304

倍面積合計	-2197.955534
1/2	1098.9777670

合計面積	1098.9777670
------	--------------



# 画地出来形面積計算書

世界測地系

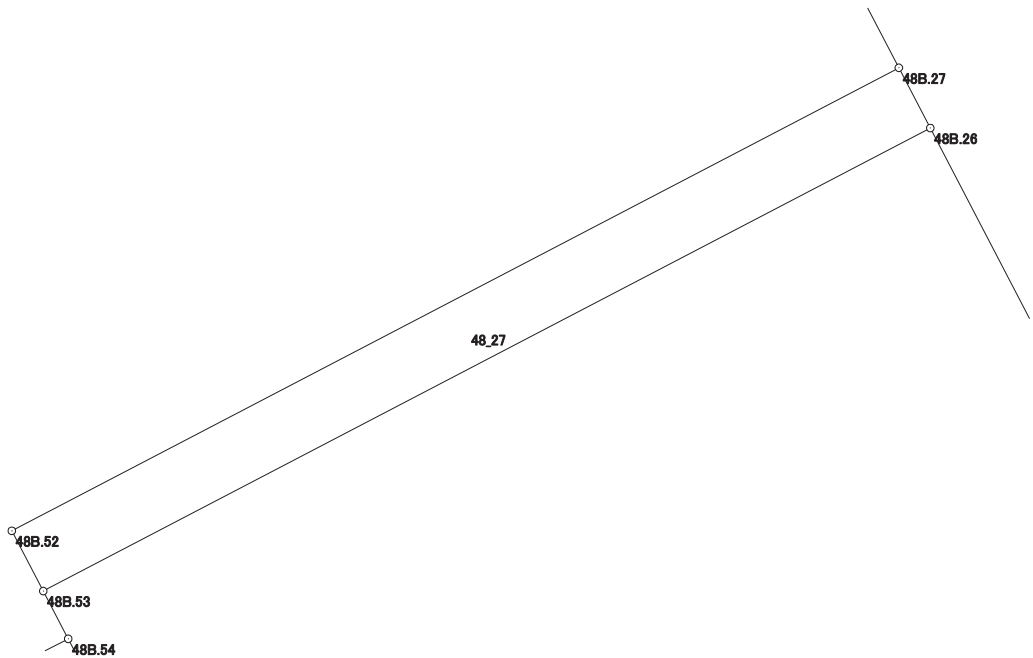
現場名：北部第三地区

地番名： 48\_27

点名	Xn	Yn	距離	方向角	Yn+1-Yn-1	Xn × (Yn+1-Yn-1)
48B.52	48131.272	-69992.162	1.585	152° 25' 00"	-19.951	-960267.007672
48B.53	48129.867	-69991.428	23.333	62° 25' 52"	21.418	1030845.491406
48B.26	48140.666	-69970.744	1.586	332° 27' 55"	19.951	960454.427366
48B.27	48142.072	-69971.477	23.335	242° 25' 49"	-21.418	-1031106.898096

倍面積合計	-73.986996
1/2	36.9934980

合計面積	36.9934980
------	------------



# 画地出来形面積計算書

世界測地系

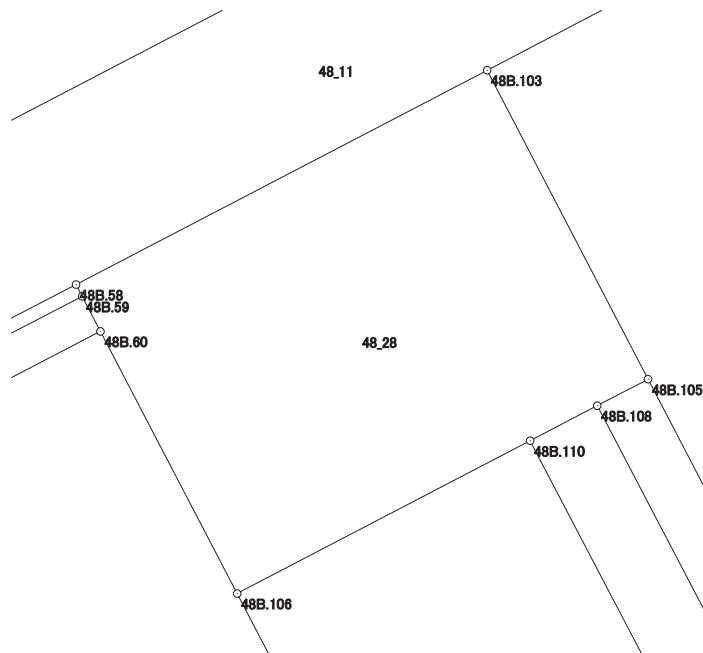
現場名：北部第三地区

地番名： 48\_28

点名	Xn	Yn	距離	方向角	Yn+1-Yn-1	Xn × (Yn+1-Yn-1)
48B.103	48106.501	-70033.527	17.479	242° 27' 47"	-21.563	-1037320.481063
48B.58	48098.420	-70049.026	0.499	152° 24' 26"	-15.268	-734366.676560
48B.59	48097.978	-70048.795	1.494	152° 29' 30"	0.921	44298.237738
48B.60	48096.653	-70048.105	11.148	152° 27' 21"	5.845	281124.936785
48B.106	48086.769	-70042.950	12.457	62° 26' 14"	16.198	778909.484262
48B.110	48092.533	-70031.907	2.855	62° 26' 19"	13.574	652808.042942
48B.108	48093.854	-70029.376	2.158	62° 25' 33"	4.444	213729.087176
48B.105	48094.853	-70027.463	13.132	332° 29' 54"	-4.151	-199641.734803

倍面積合計	-459.103523
1/2	229.5517615

合計面積	229.5517615
------	-------------



# 画地出来形面積計算書

世界測地系

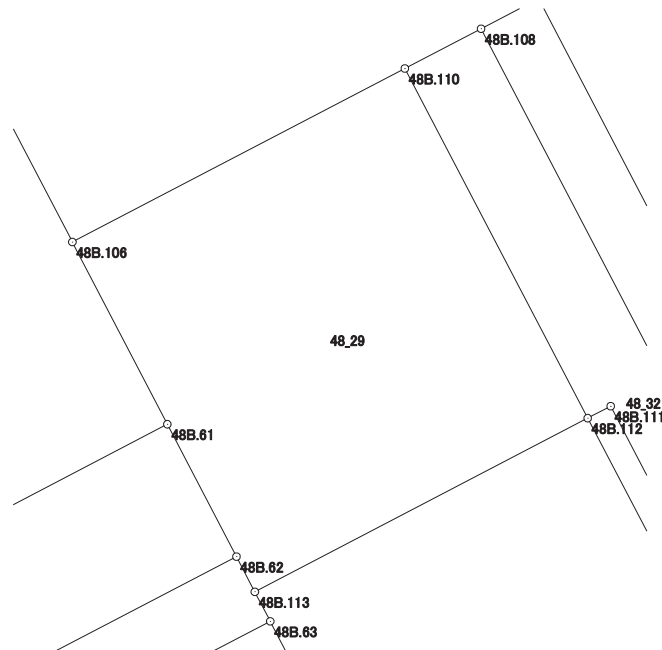
現場名：北部第三地区

地番名： 48\_29

点名	Xn	Yn	距離	方向角	Yn+1-Yn-1	Xn × (Yn+1-Yn-1)
48B.112	48080.917	-70025.834	13.108	332° 23' 56"	4.983	239587.209411
48B.110	48092.533	-70031.907	12.457	242° 26' 14"	-17.116	-823151.794828
48B.106	48086.769	-70042.950	6.827	152° 28' 27"	-7.888	-379308.433872
48B.61	48080.715	-70039.795	4.959	152° 25' 57"	5.450	262039.896750
48B.62	48076.319	-70037.500	1.319	152° 27' 50"	2.905	139661.706695
48B.113	48075.149	-70036.890	12.470	62° 26' 55"	11.666	560844.688234

倍面積合計	-326.727610
1/2	163.3638050

合計面積	163.3638050
------	-------------





# 画地出来形面積計算書

世界測地系

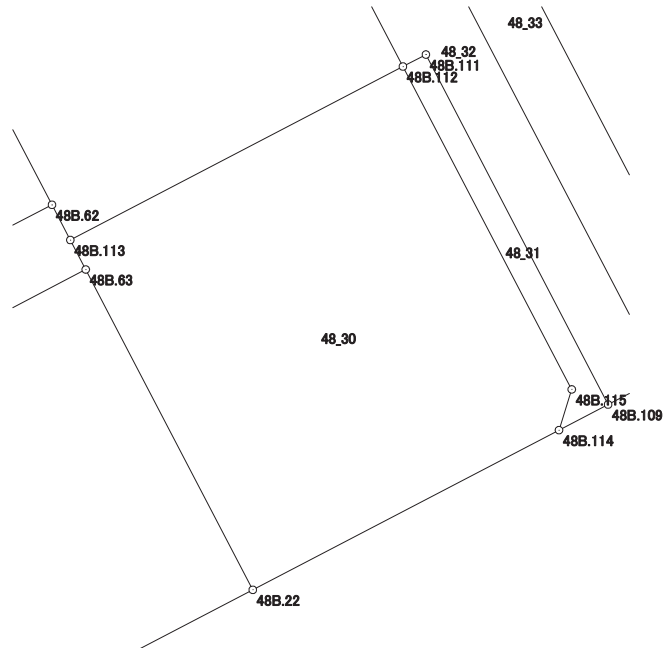
現場名：北部第三地区

地番名： 48\_30

点名	Xn	Yn	距離	方向角	Yn+1-Yn-1	Xn × (Yn+1-Yn-1)
48B.115	48070.182	-70020.223	12.113	332° 24' 17"	-5.188	-249388.104216
48B.112	48080.917	-70025.834	12.470	242° 26' 55"	-16.667	-801364.643639
48B.113	48075.149	-70036.890	1.107	152° 26' 21"	-10.544	-506904.371056
48B.63	48074.168	-70036.378	12.010	152° 27' 36"	6.065	291569.828920
48B.22	48063.519	-70030.825	11.480	62° 27' 18"	15.732	756135.280908
48B.114	48068.828	-70020.646	1.419	17° 20' 57"	10.602	509625.714456

倍面積合計	-326.294627
1/2	163.1473135

合計面積	163.1473135
------	-------------



# 画地出来形面積計算書

世界測地系

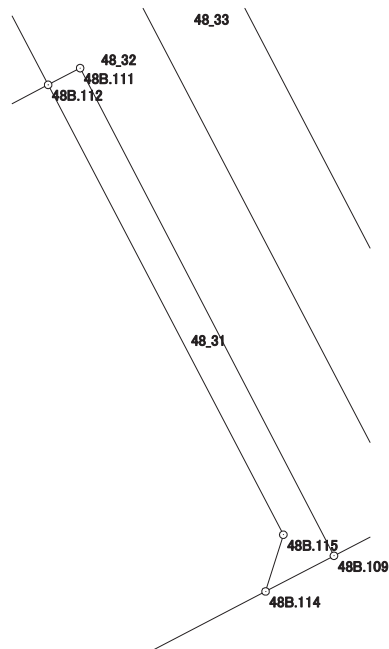
現場名：北部第三地区

地番名： 48\_31

点名	Xn	Yn	距離	方向角	Yn+1-Yn-1	Xn × (Yn+1-Yn-1)
48B.111	48081.315	-70025.071	0.861	242° 27' 08"	-6.819	-327866.486985
48B.112	48080.917	-70025.834	12.113	152° 24' 17"	4.848	233096.285616
48B.115	48070.182	-70020.223	1.419	197° 20' 57"	5.188	249388.104216
48B.114	48068.828	-70020.646	1.840	62° 26' 46"	1.208	58067.144224
48B.109	48069.679	-70019.015	13.118	332° 30' 18"	-4.425	-212708.329575

倍面積合計	-23.282504
1/2	11.6412520

合計面積	11.6412520
------	------------



# 画地出来形面積計算書

世界測地系

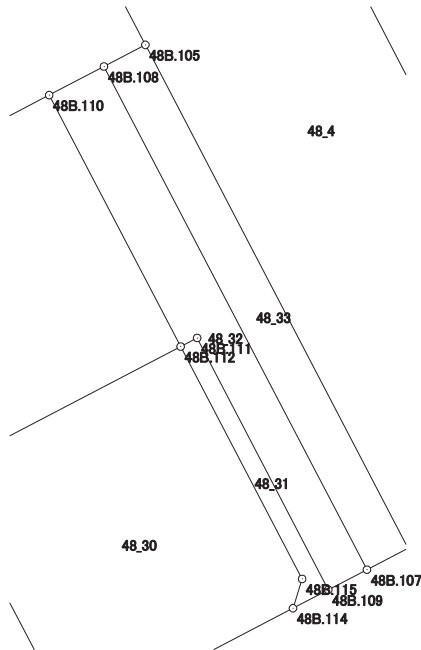
現場名：北部第三地区

地番名： 48\_32

点名	Xn	Yn	距離	方向角	Yn+1-Yn-1	Xn × (Yn+1-Yn-1)
48B.108	48093.854	-70029.376	2.855	242° 26' 19"	-14.677	-705873.495158
48B.110	48092.533	-70031.907	13.108	152° 23' 56"	3.542	170343.751886
48B.112	48080.917	-70025.834	0.861	62° 27' 08"	6.836	328681.148612
48B.111	48081.315	-70025.071	13.118	152° 30' 18"	6.819	327866.486985
48B.109	48069.679	-70019.015	2.013	62° 27' 18"	7.841	376914.353039
48B.107	48070.610	-70017.230	26.226	332° 24' 40"	-10.361	-498059.590210

倍面積合計	-127.344846
1/2	63.6724230

合計面積	63.6724230
------	------------



# 画地出来形面積計算書

世界測地系

現場名：北部第三地区

地番名： 48\_33

点名	Xn	Yn	距離	方向角	Yn+1-Yn-1	Xn × (Yn+1-Yn-1)
48B.105	48094.853	-70027.463	2.158	242° 25' 33"	-14.047	-675588.400091
48B.108	48093.854	-70029.376	26.226	152° 24' 40"	10.233	492144.407982
48B.107	48070.610	-70017.230	2.144	62° 28' 00"	14.047	675247.858670
48B.104	48071.601	-70015.329	26.228	332° 26' 32"	-10.233	-491916.693033

倍面積合計	-112.826472
1/2	56.4132360

合計面積	56.4132360
------	------------

