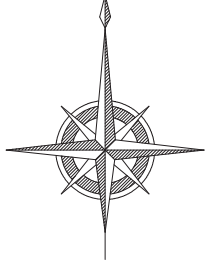


<49街区>

北部第三地区 画地出来形確認測量原図



# 画地出来形面積計算書

世界測地系

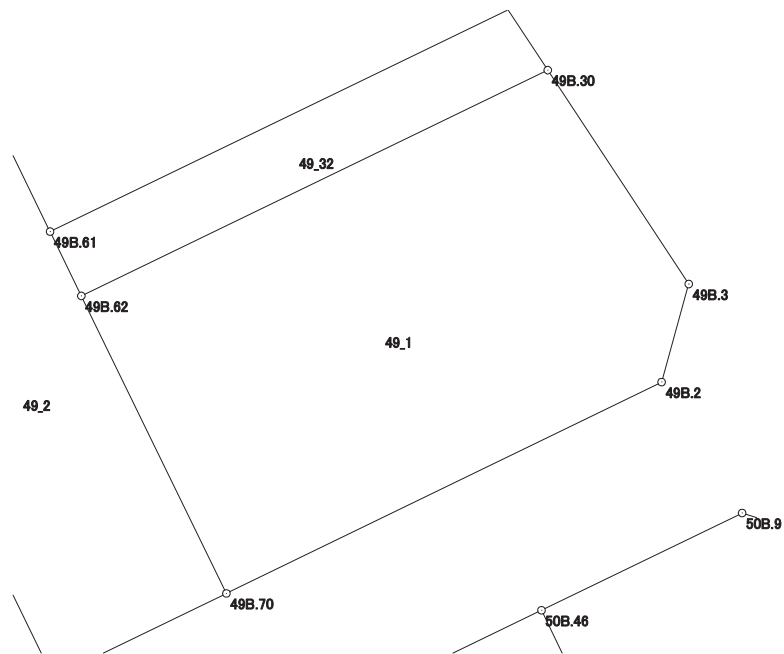
現場名：北部第三地区

地番名： 49\_1

点名	Xn	Yn	距離	方向角	Yn+1-Yn-1	Xn × (Yn+1-Yn-1)
49B. 3	47949. 398	-70252. 236	10. 065	326° 36' 58"	-4. 473	-214477. 657254
49B. 30	47957. 802	-70257. 774	20. 357	244° 09' 54"	-23. 860	-1144273. 155720
49B. 62	47948. 931	-70276. 096	13. 004	154° 00' 44"	-12. 624	-605307. 304944
49B. 70	47937. 242	-70270. 398	19. 007	64° 05' 39"	22. 795	1092729. 431390
49B. 2	47945. 546	-70253. 301	3. 997	15° 27' 18"	18. 162	870787. 006452

倍面積合計	-541. 680076
1/2	270. 8400380

合計面積	270. 8400380
------	--------------



# 画地出来形面積計算書

世界測地系

現場名：北部第三地区

地番名： 49\_2

点名	Xn	Yn	距離	方向角	Yn+1-Yn-1	Xn × (Yn+1-Yn-1)
49B.62	47948.931	-70276.096	2.810	334° 05' 29"	-6.926	-332094.296106
49B.61	47951.459	-70277.324	5.204	334° 04' 30"	-3.503	-167973.960877
49B.69	47956.139	-70279.599	7.535	244° 04' 40"	-9.052	-434098.970228
49B.64	47952.845	-70286.376	21.016	154° 07' 13"	2.396	114895.016620
49B.63	47933.937	-70277.203	7.565	64° 05' 44"	15.978	765888.445386
49B.70	47937.242	-70270.398	13.004	334° 00' 44"	1.107	53066.526894

倍面積合計	-317.238311
1/2	158.6191555

合計面積	158.6191555
------	-------------



# 画地出来形面積計算書

世界測地系

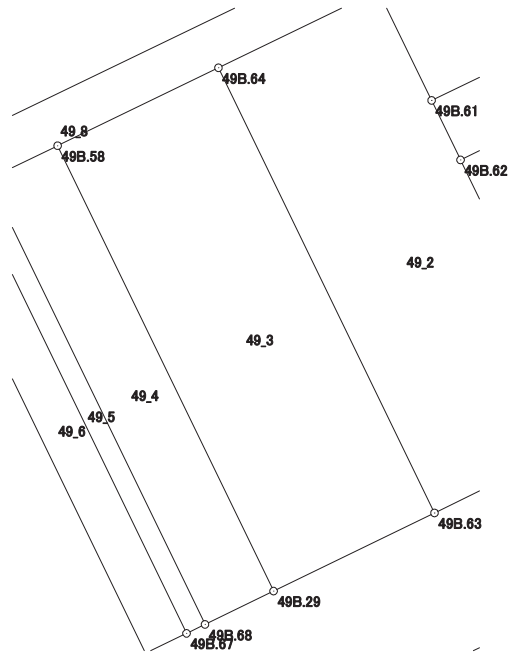
現場名：北部第三地区

地番名： 49\_3

点名	Xn	Yn	距離	方向角	Yn+1-Yn-1	Xn × (Yn+1-Yn-1)
49B. 29	47930. 618	-70284. 036	7. 596	64° 05' 34"	16. 004	767081. 610472
49B. 63	47933. 937	-70277. 203	21. 016	334° 07' 13"	-2. 340	-112165. 412580
49B. 64	47952. 845	-70286. 376	7. 591	244° 08' 26"	-16. 004	-767437. 331380
49B. 58	47949. 534	-70293. 207	21. 022	154° 08' 05"	2. 340	112201. 909560

倍面積合計	-319. 223928
1/2	159. 6119640

合計面積	159. 6119640
------	--------------



# 画地出来形面積計算書

世界測地系

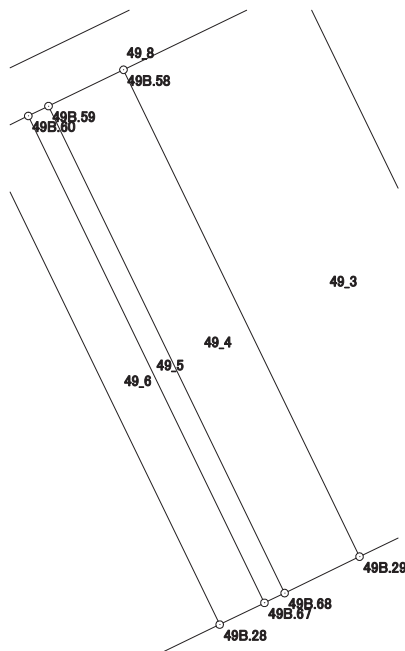
現場名：北部第三地区

地番名： 49\_4

点名	Xn	Yn	距離	方向角	Yn+1-Yn-1	Xn × (Yn+1-Yn-1)
49B. 68	47929. 202	-70286. 947	3. 237	64° 03' 37"	12. 084	579176. 476968
49B. 29	47930. 618	-70284. 036	21. 022	334° 08' 05"	-6. 260	-300045. 668680
49B. 58	47949. 534	-70293. 207	3. 237	244° 08' 22"	-12. 084	-579422. 168856
49B. 59	47948. 122	-70296. 120	21. 026	154° 08' 04"	6. 260	300155. 243720

倍面積合計	-136. 116848
1/2	68. 0584240

合計面積	68. 0584240
------	-------------



# 画地出来形面積計算書

世界測地系

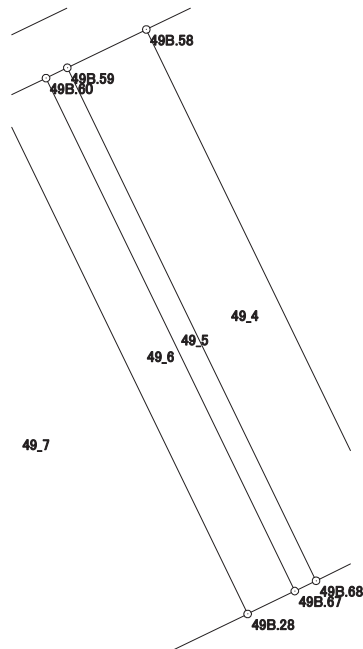
現場名：北部第三地区

地番名： 49\_5

点名	Xn	Yn	距離	方向角	Yn+1-Yn-1	Xn × (Yn+1-Yn-1)
49B. 67	47928. 822	-70287. 732	0. 872	64° 10' 10"	9. 958	477275. 209476
49B. 68	47929. 202	-70286. 947	21. 026	334° 08' 04"	-8. 388	-402030. 146376
49B. 59	47948. 122	-70296. 120	0. 873	244° 06' 37"	-9. 958	-477467. 398876
49B. 60	47947. 741	-70296. 905	21. 026	154° 08' 00"	8. 388	402185. 651508

倍面積合計	-36. 684268
1/2	18. 3421340

合計面積	18. 3421340
------	-------------



# 画地出来形面積計算書

世界測地系

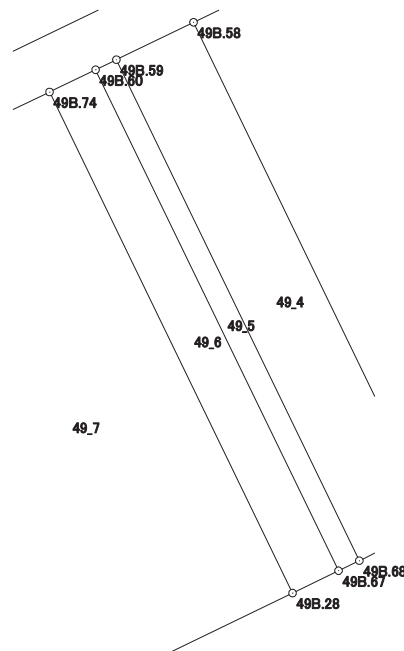
現場名：北部第三地区

地番名： 49\_6

点名	Xn	Yn	距離	方向角	Yn+1-Yn-1	Xn × (Yn+1-Yn-1)
49B.67	47928.822	-70287.732	21.026	334° 08' 00"	-7.435	-356350.791570
49B.60	47947.741	-70296.905	1.931	244° 14' 40"	-10.912	-523205.749792
49B.74	47946.902	-70298.644	21.030	154° 08' 12"	7.435	356485.216370
49B.28	47927.978	-70289.470	1.932	64° 05' 53"	10.912	522990.095936

倍面積合計	-81.229056
1/2	40.6145280

合計面積	40.6145280
------	------------



# 画地出来形面積計算書

世界測地系

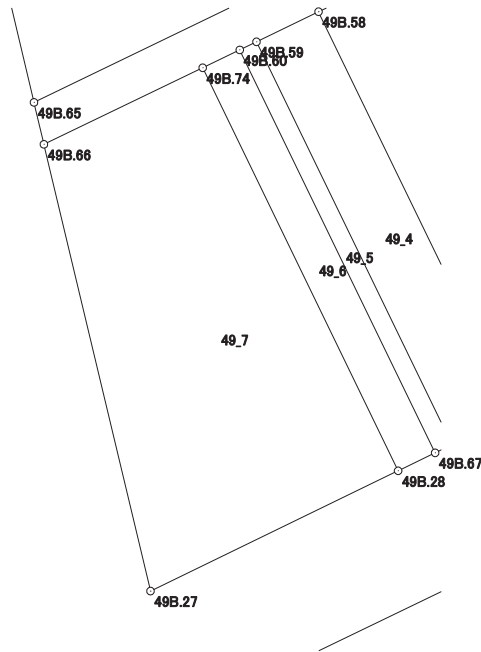
現場名：北部第三地区

地番名： 49\_7

点名	Xn	Yn	距離	方向角	Yn+1-Yn-1	Xn × (Yn+1-Yn-1)
49B.74	47946.902	-70298.644	8.275	244° 15' 31"	-16.628	-797261.086456
49B.66	47943.308	-70306.098	21.565	166° 35' 17"	-2.452	-117556.991216
49B.27	47922.331	-70301.096	12.925	64° 05' 35"	16.628	796852.519868
49B.28	47927.978	-70289.470	21.030	334° 08' 12"	2.452	117519.402056

倍面積合計	-446.155748
1/2	223.0778740

合計面積	223.0778740
------	-------------





# 画地出来形面積計算書

世界測地系

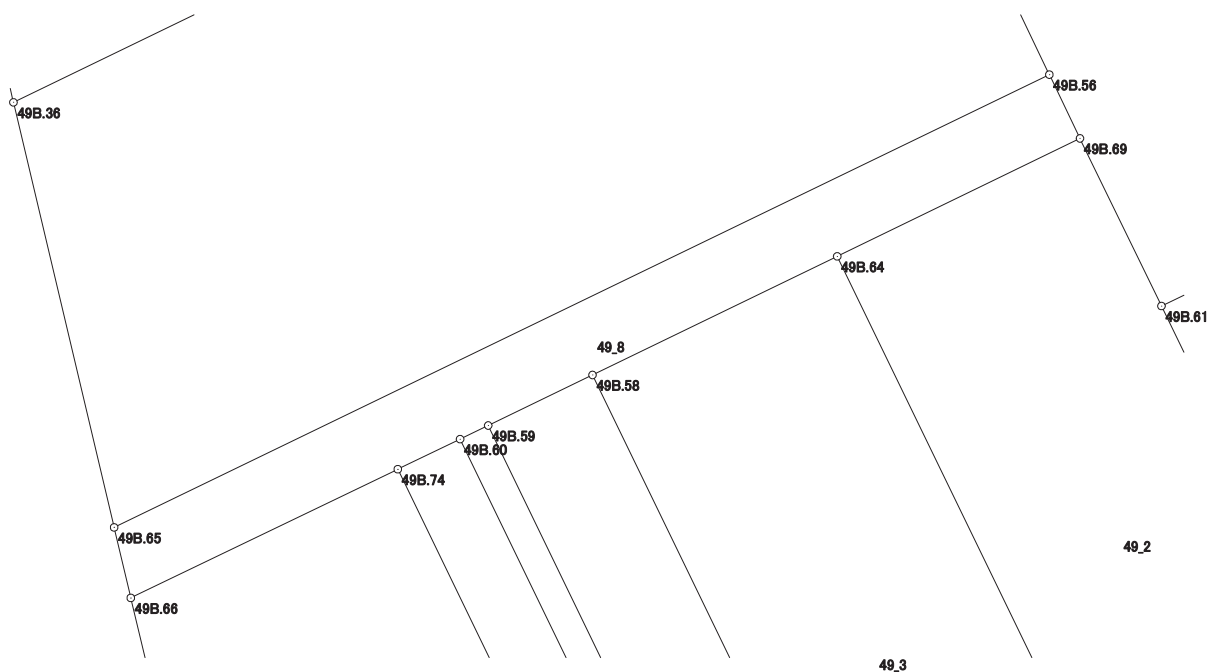
現場名：北部第三地区

地番名： 49\_8

点名	Xn	Yn	距離	方向角	Yn+1-Yn-1	Xn × (Yn+1-Yn-1)
49B. 60	47947. 741	-70296. 905	0. 873	64° 06' 37"	2. 524	121020. 098284
49B. 59	47948. 122	-70296. 120	3. 237	64° 08' 22"	3. 698	177312. 155156
49B. 58	47949. 534	-70293. 207	7. 591	64° 08' 26"	9. 744	467220. 259296
49B. 64	47952. 845	-70286. 376	7. 535	64° 04' 40"	13. 608	652542. 314760
49B. 69	47956. 139	-70279. 599	1. 976	334° 21' 21"	5. 922	283996. 255158
49B. 56	47957. 920	-70280. 454	29. 010	244° 09' 46"	-26. 965	-1293185. 312800
49B. 65	47945. 277	-70306. 564	2. 023	166° 41' 06"	-25. 644	-1229508. 683388
49B. 66	47943. 308	-70306. 098	8. 275	64° 15' 31"	7. 920	379710. 999360
49B. 74	47946. 902	-70298. 644	1. 931	64° 14' 40"	9. 193	440775. 870086

倍面積合計	-116. 044088
1/2	58. 0220440

合計面積	58. 0220440
------	-------------



# 画地出来形面積計算書

世界測地系

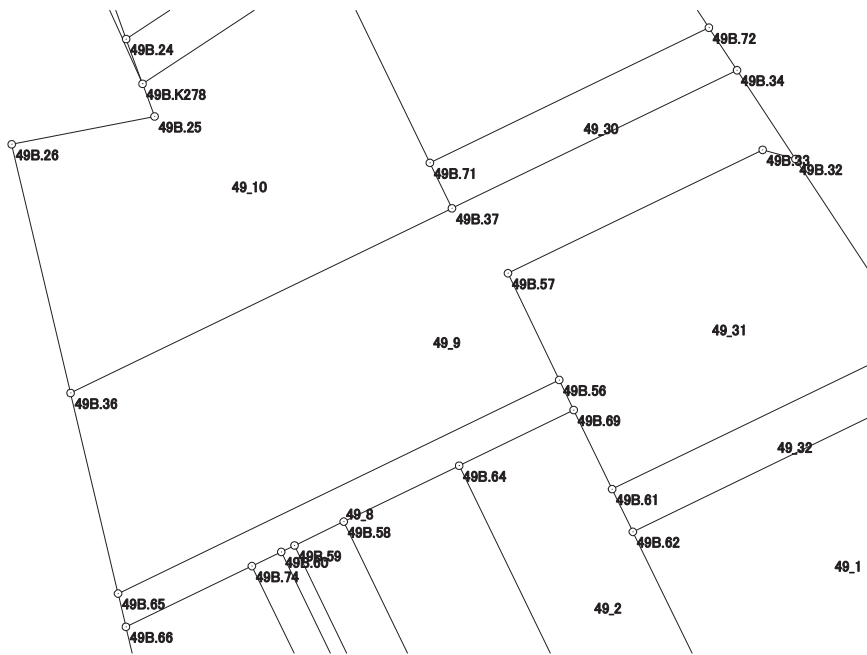
現場名：北部第三地区

地番名： 49\_9

点名	Xn	Yn	距離	方向角	Yn+1-Yn-1	Xn × (Yn+1-Yn-1)
49B.56	47957.920	-70280.454	7.010	334° 21' 09"	23.076	1106676.961920
49B.57	47964.239	-70283.488	16.749	64° 09' 09"	12.039	577441.473321
49B.33	47971.541	-70268.415	2.018	105° 31' 27"	17.017	816331.713197
49B.32	47971.001	-70266.471	6.291	326° 37' 14"	-1.517	-72772.008517
49B.34	47976.254	-70269.932	18.749	244° 09' 09"	-20.334	-975549.148836
49B.37	47968.080	-70286.805	25.078	244° 09' 04"	-39.442	-1891957.011360
49B.36	47957.146	-70309.374	12.197	166° 40' 49"	-19.759	-947585.247814
49B.65	47945.277	-70306.564	29.010	64° 09' 46"	28.920	1386577.410840

倍面積合計	-835.857249
1/2	417.9286245

合計面積	417.9286245
------	-------------



# 画地出来形面積計算書

世界測地系

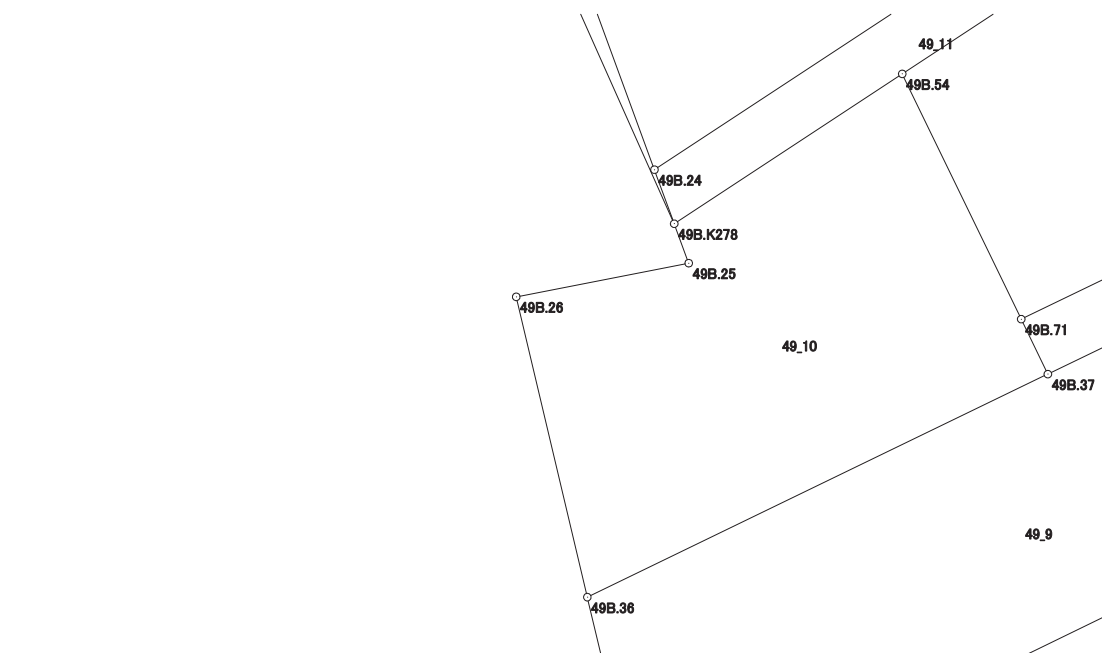
現場名：北部第三地区

地番名： 49\_10

点名	Xn	Yn	距離	方向角	Yn+1-Yn-1	Xn × (Yn+1-Yn-1)
49B. 25	47973. 518	-70304. 406	8. 612	258° 57' 41"	-7. 744	-371506. 923392
49B. 26	47971. 869	-70312. 859	15. 130	166° 40' 59"	-4. 968	-238324. 245192
49B. 36	47957. 146	-70309. 374	25. 078	64° 09' 04"	26. 054	1249475. 481884
49B. 37	47968. 080	-70286. 805	2. 993	334° 09' 14"	21. 264	1019993. 253120
49B. 71	47970. 774	-70288. 110	13. 362	334° 07' 38"	-7. 136	-342319. 443264
49B. 54	47982. 797	-70293. 941	13. 372	236° 40' 42"	-17. 005	-815947. 462985
49B. K278	47975. 451	-70305. 115	2. 059	159° 51' 27"	-10. 465	-502063. 094715

倍面積合計	-692. 434544
1/2	346. 2172720

合計面積	346. 2172720
------	--------------



# 画地出来形面積計算書

世界測地系

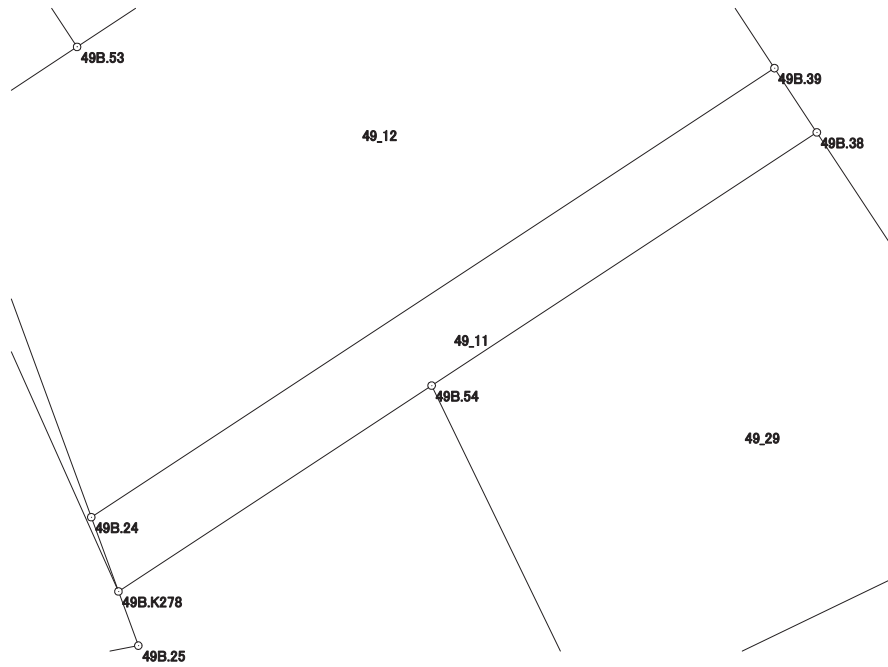
現場名：北部第三地区

地番名： 49\_11

点名	Xn	Yn	距離	方向角	Yn+1-Yn-1	Xn × (Yn+1-Yn-1)
49B. K278	47975.451	-70305.115	13.372	56° 40' 42"	12.144	582613.876944
49B. 54	47982.797	-70293.941	16.447	56° 40' 31"	24.917	1195587.352849
49B. 38	47991.833	-70280.198	2.747	326° 35' 57"	12.231	586988.109423
49B. 39	47994.126	-70281.710	29.171	236° 40' 40"	-25.887	-1242423.939762
49B. 24	47978.101	-70306.085	2.822	159° 53' 44"	-23.405	-1122927.453905

倍面積合計	-162.054451
1/2	81.0272255

合計面積	81.0272255
------	------------



# 画地出来形面積計算書

世界測地系

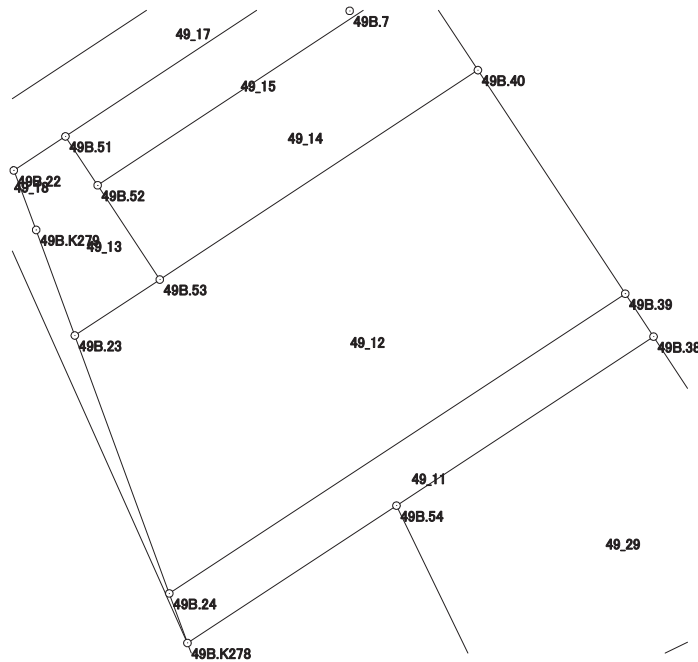
現場名：北部第三地区

地番名： 49\_12

点名	Xn	Yn	距離	方向角	Yn+1-Yn-1	Xn × (Yn+1-Yn-1)
49B.39	47994.126	-70281.710	14.316	326° 37' 03"	16.498	791807.090748
49B.40	48006.080	-70289.587	20.360	236° 38' 22"	-24.882	-1194487.282560
49B.53	47994.884	-70306.592	5.440	236° 37' 53"	-21.548	-1034193.760432
49B.23	47991.892	-70311.135	14.687	159° 53' 18"	0.507	24331.889244
49B.24	47978.101	-70306.085	29.171	56° 40' 40"	29.425	1411755.621925

倍面積合計	-786.441075
1/2	393.2205375

合計面積	393.2205375
------	-------------



# 画地出来形面積計算書

世界測地系

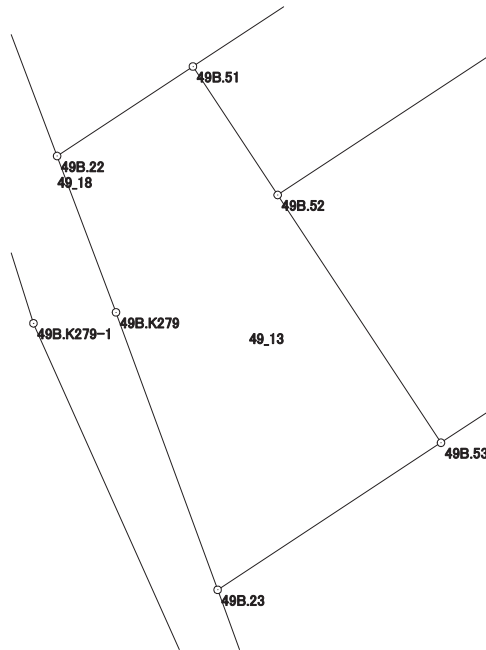
現場名：北部第三地区

地番名： 49\_13

点名	Xn	Yn	距離	方向角	Yn+1-Yn-1	Xn × (Yn+1-Yn-1)
49B. 51	48002. 538	-70311. 637	3. 309	236° 36' 45"	-4. 486	-215339. 385468
49B. 22	48000. 717	-70314. 400	3. 398	159° 21' 26"	-1. 565	-75121. 122105
49B. K279	47997. 537	-70313. 202	6. 012	159° 53' 21"	3. 265	156711. 958305
49B. 23	47991. 892	-70311. 135	5. 440	56° 37' 53"	6. 610	317226. 406120
49B. 53	47994. 884	-70306. 592	6. 036	326° 36' 36"	1. 221	58601. 753364
49B. 52	47999. 924	-70309. 914	3. 131	326° 36' 34"	-5. 045	-242159. 616580

倍面積合計	-80. 006364
1/2	40. 0031820

合計面積	40. 0031820
------	-------------



# 画地出来形面積計算書

世界測地系

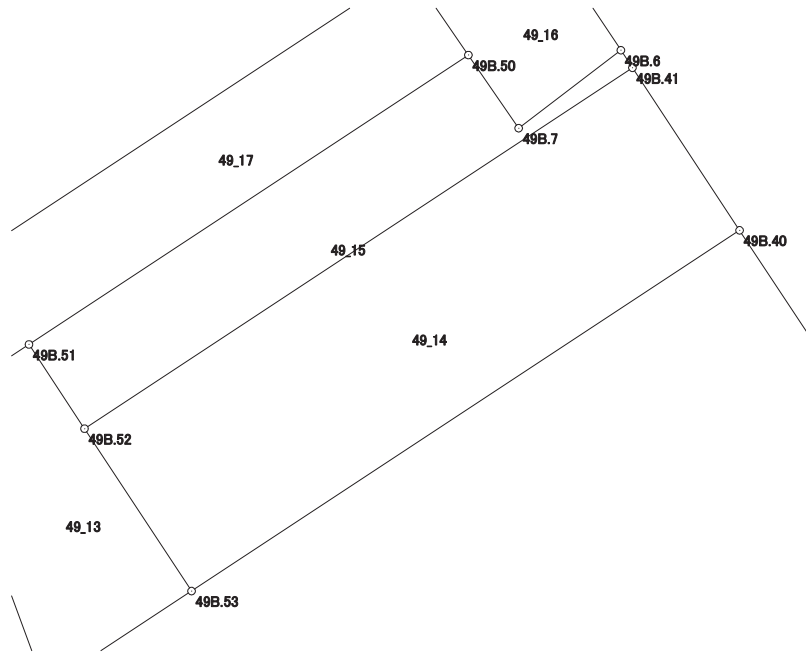
現場名：北部第三地区

地番名： 49\_14

点名	Xn	Yn	距離	方向角	Yn+1-Yn-1	Xn × (Yn+1-Yn-1)
49B.52	47999.924	-70309.914	6.036	146° 36' 36"	-13.680	-656638.960320
49B.53	47994.884	-70306.592	20.360	56° 38' 22"	20.327	975592.007068
49B.40	48006.080	-70289.587	6.042	326° 36' 45"	13.680	656723.174400
49B.41	48011.125	-70292.912	20.360	236° 37' 22"	-20.327	-975922.137875

倍面積合計	-245.916727
1/2	122.9583635

合計面積	122.9583635
------	-------------



# 画地出来形面積計算書

世界測地系

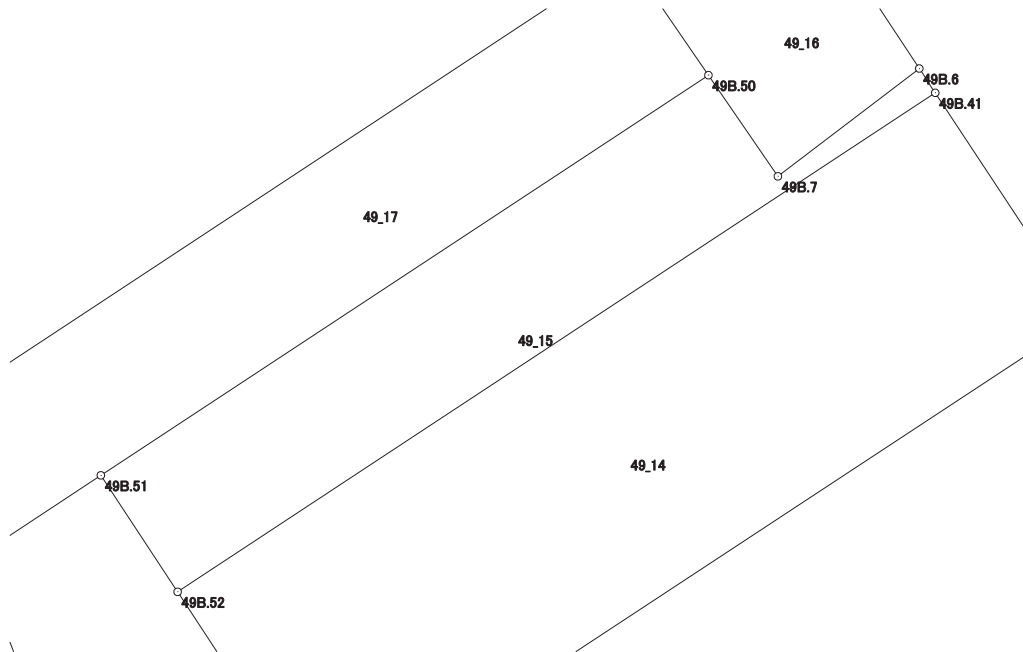
現場名：北部第三地区

地番名： 49\_15

点名	Xn	Yn	距離	方向角	Yn+1-Yn-1	Xn × (Yn+1-Yn-1)
49B.51	48002.538	-70311.637	3.131	146° 36' 34"	-11.912	-571806.232656
49B.52	47999.924	-70309.914	20.360	56° 37' 22"	18.725	898798.576900
49B.41	48011.125	-70292.912	0.652	326° 41' 59"	16.644	799097.164500
49B.6	48011.670	-70293.270	3.990	232° 39' 33"	-3.530	-169481.195100
49B.7	48009.250	-70296.442	2.754	325° 30' 08"	-4.732	-227179.771000
49B.50	48011.520	-70298.002	16.328	236° 37' 31"	-15.195	-729535.046400

倍面積合計	-106.503756
1/2	53.2518780

合計面積	53.2518780
------	------------





# 画地出来形面積計算書

世界測地系

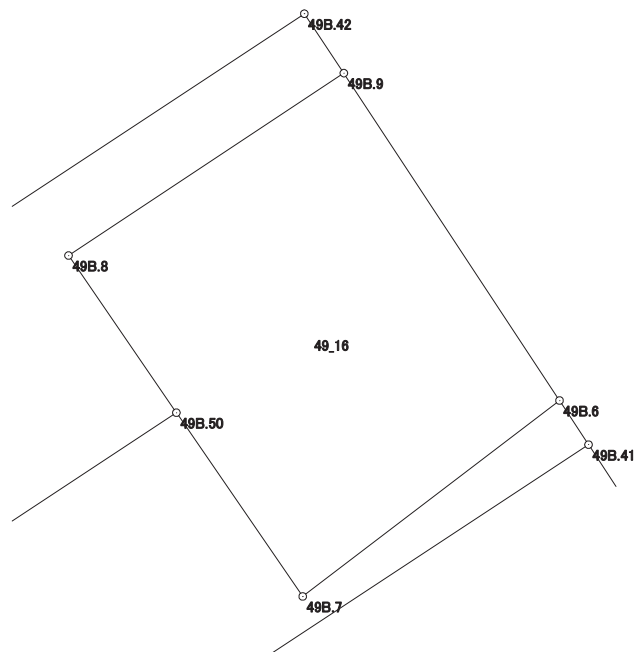
現場名：北部第三地区

地番名： 49\_16

点名	Xn	Yn	距離	方向角	Yn+1-Yn-1	Xn × (Yn+1-Yn-1)
49B. 9	48015. 714	-70295. 934	4. 079	236° 28' 11"	-6. 064	-291167. 289696
49B. 8	48013. 461	-70299. 334	2. 354	145° 32' 25"	-2. 068	-99291. 837348
49B. 50	48011. 520	-70298. 002	2. 754	145° 30' 08"	2. 892	138849. 315840
49B. 7	48009. 250	-70296. 442	3. 990	52° 39' 33"	4. 732	227179. 771000
49B. 6	48011. 670	-70293. 270	4. 843	326° 37' 30"	0. 508	24389. 928360

倍面積合計	-40. 111844
1/2	20. 0559220

合計面積	20. 0559220
------	-------------



# 画地出来形面積計算書

世界測地系

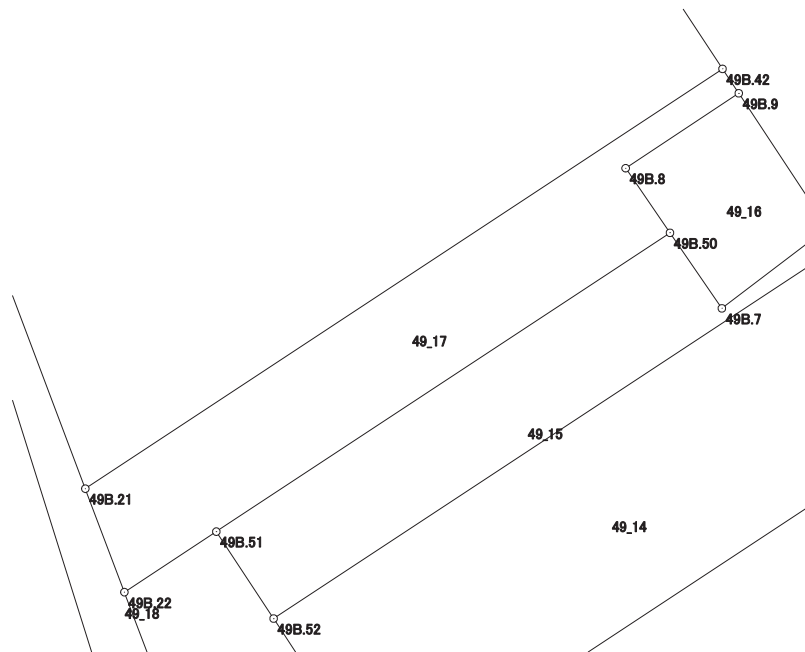
現場名：北部第三地区

地番名： 49\_17

点名	Xn	Yn	距離	方向角	Yn+1-Yn-1	Xn × (Yn+1-Yn-1)
49B. 22	48000. 717	-70314. 400	3. 309	56° 36' 45"	3. 937	188978. 822829
49B. 51	48002. 538	-70311. 637	16. 328	56° 37' 31"	16. 398	787145. 618124
49B. 50	48011. 520	-70298. 002	2. 354	325° 32' 25"	12. 303	590685. 730560
49B. 8	48013. 461	-70299. 334	4. 079	56° 28' 11"	2. 068	99291. 837348
49B. 9	48015. 714	-70295. 934	0. 881	326° 22' 55"	2. 912	139821. 759168
49B. 42	48016. 448	-70296. 422	22. 936	236° 37' 03"	-19. 640	-943043. 038720
49B. 21	48003. 828	-70315. 574	3. 325	159° 19' 30"	-17. 978	-863012. 819784

倍面積合計	-132. 090475
1/2	66. 0452375

合計面積	66. 0452375
------	-------------



# 画地出来形面積計算書

世界測地系

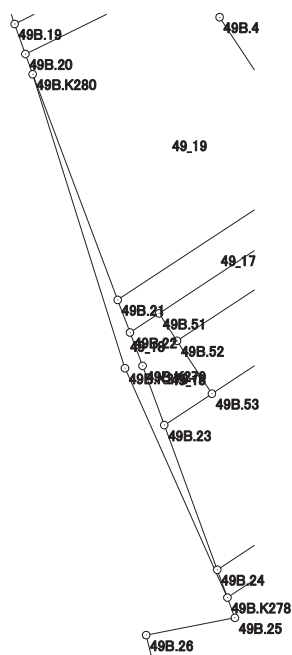
現場名：北部第三地区

地番名： 49\_18

点名	Xn	Yn	距離	方向角	Yn+1-Yn-1	Xn × (Yn+1-Yn-1)
49B. K278	47975.451	-70305.115	2.822	339° 53' 44"	8.796	421992.066996
49B. 24	47978.101	-70306.085	14.687	339° 53' 18"	-6.020	-288828.168020
49B. 23	47991.892	-70311.135	6.012	339° 53' 21"	-7.117	-341558.295364
49B. K279	47997.537	-70313.202	3.398	339° 21' 26"	-3.265	-156711.958305
49B. 22	48000.717	-70314.400	3.325	339° 19' 30"	-2.372	-113857.700724
49B. 21	48003.828	-70315.574	22.985	339° 20' 58"	-9.280	-445475.523840
49B. K280	48025.336	-70323.680	29.371	162° 34' 03"	0.693	33281.557848
49B. K279-1	47997.314	-70314.881	23.945	155° 55' 48"	18.565	891070.134410

倍面積合計	-87.886999
1/2	43.9434995

合計面積	43.9434995
------	------------



# 画地出来形面積計算書

世界測地系

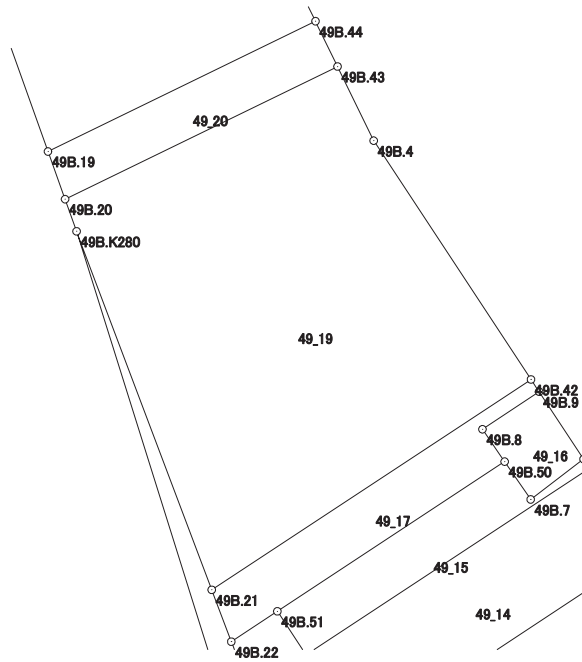
現場名：北部第三地区

地番名： 49\_19

点名	Xn	Yn	距離	方向角	Yn+1-Yn-1	Xn × (Yn+1-Yn-1)
49B. 42	48016. 448	-70296. 422	17. 157	326° 37' 46"	9. 715	466479. 792320
49B. 4	48030. 776	-70305. 859	4. 949	334° 01' 49"	-11. 604	-557349. 124704
49B. 43	48035. 225	-70308. 026	18. 180	244° 02' 02"	-18. 512	-889228. 085200
49B. 20	48027. 265	-70324. 371	2. 049	160° 17' 30"	-15. 654	-751818. 806310
49B. K280	48025. 336	-70323. 680	22. 985	159° 20' 58"	8. 797	422478. 880792
49B. 21	48003. 828	-70315. 574	22. 936	56° 37' 03"	27. 258	1308488. 343624

倍面積合計	-948. 999478
1/2	474. 4997390

合計面積	474. 4997390
------	--------------



# 画地出来形面積計算書

世界測地系

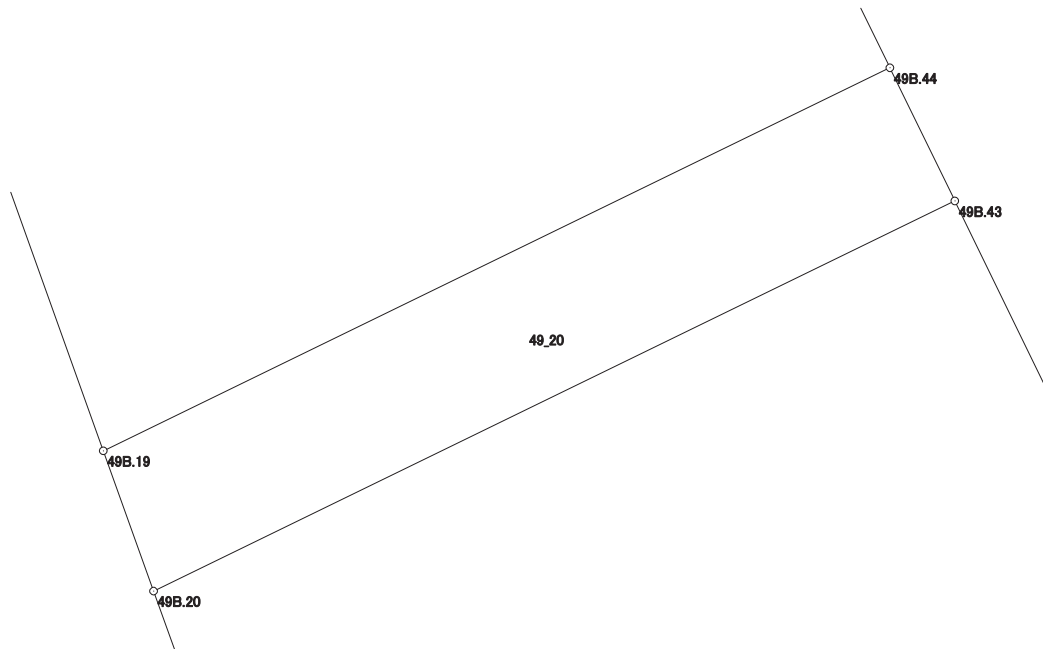
現場名：北部第三地区

地番名： 49\_20

点名	Xn	Yn	距離	方向角	Yn+1-Yn-1	Xn × (Yn+1-Yn-1)
49B. 20	48027. 265	-70324. 371	18. 180	64° 02' 02"	17. 371	834281. 620315
49B. 43	48035. 225	-70308. 026	3. 022	334° 01' 12"	15. 021	721537. 114725
49B. 44	48037. 942	-70309. 350	17. 849	244° 02' 01"	-17. 371	-834467. 090482
49B. 19	48030. 127	-70325. 397	3. 040	160° 16' 40"	-15. 021	-721460. 537667

倍面積合計	-108. 893109
1/2	54. 4465545

合計面積	54. 4465545
------	-------------



# 画地出来形面積計算書

世界測地系

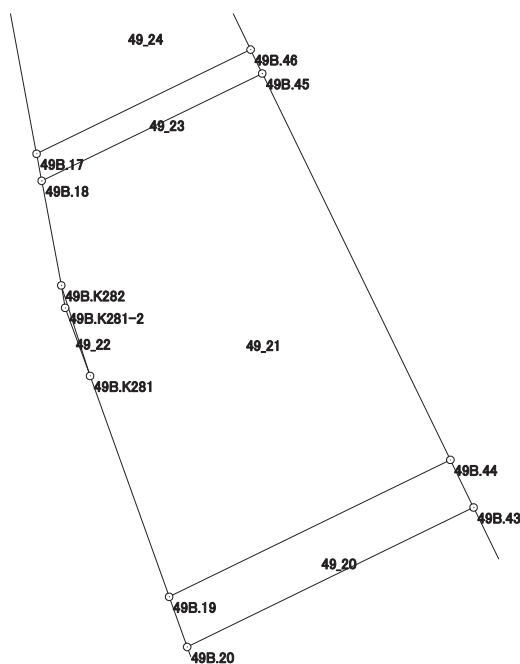
現場名：北部第三地区

地番名： 49\_21

点名	Xn	Yn	距離	方向角	Yn+1-Yn-1	Xn × (Yn+1-Yn-1)
49B.44	48037.942	-70309.350	24.523	334° 02' 05"	5.310	255081.472020
49B.45	48059.990	-70320.087	13.994	244° 02' 54"	-23.320	-1120758.966800
49B.18	48053.866	-70332.670	6.072	169° 22' 49"	-11.464	-550889.519824
49B.K282	48047.898	-70331.551	5.422	162° 22' 14"	2.761	132660.246378
49B.K281	48042.731	-70329.909	13.387	160° 18' 13"	6.154	295654.966574
49B.19	48030.127	-70325.397	17.849	64° 02' 01"	20.559	987451.380993

倍面積合計	-800.420659
1/2	400.2103295

合計面積	400.2103295
------	-------------



# 画地出来形面積計算書

世界測地系

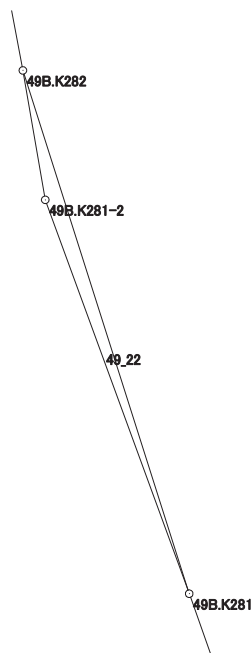
現場名：北部第三地区

地番名： 49\_22

点名	Xn	Yn	距離	方向角	Yn+1-Yn-1	Xn × (Yn+1-Yn-1)
49B. K281-2	48046.620	-70331.330	4.140	159° 55' 42"	1.642	78892.550040
49B. K281	48042.731	-70329.909	5.422	342° 22' 14"	-0.221	-10617.443551
49B. K282	48047.898	-70331.551	1.297	170° 11' 21"	-1.421	-68276.063058

倍面積合計	-0.956569
1/2	0.4782845

合計面積	0.4782845
------	-----------



# 画地出来形面積計算書

世界測地系

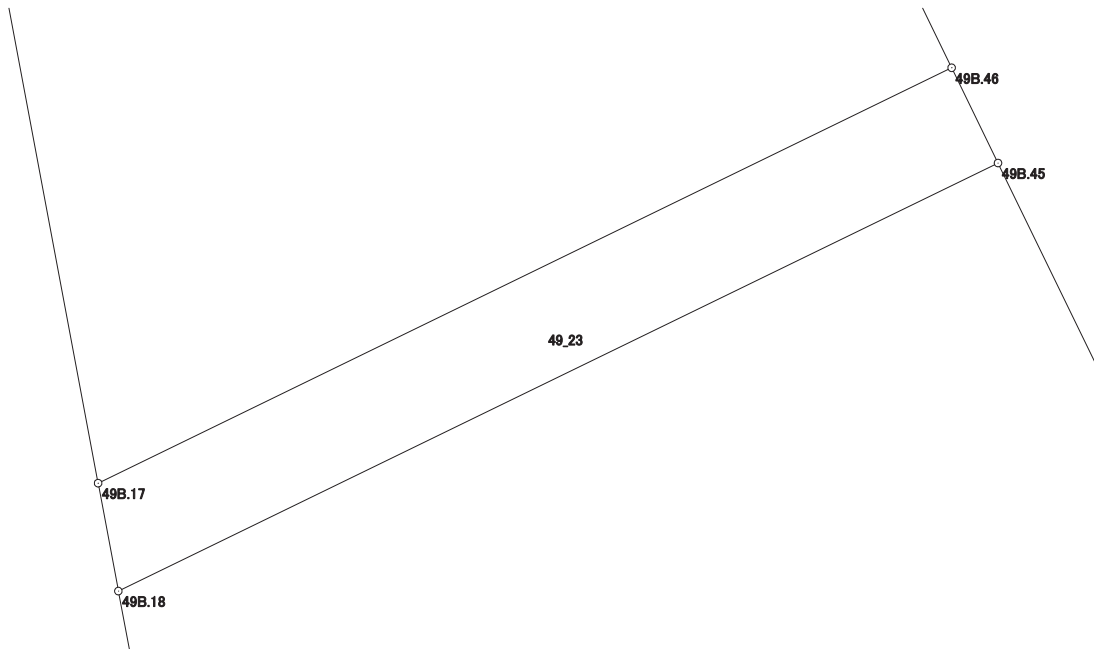
現場名：北部第三地区

地番名： 49\_23

点名	Xn	Yn	距離	方向角	Yn+1-Yn-1	Xn × (Yn+1-Yn-1)
49B.18	48053.866	-70332.670	13.994	64° 02' 54"	12.873	618597.417018
49B.45	48059.990	-70320.087	1.516	334° 03' 38"	11.920	572875.080800
49B.46	48061.353	-70320.750	13.580	244° 02' 47"	-12.873	-618693.797169
49B.17	48055.410	-70332.960	1.571	169° 21' 45"	-11.920	-572820.487200

倍面積合計	-41.786551
1/2	20.8932755

合計面積	20.8932755
------	------------





# 画地出来形面積計算書

世界測地系

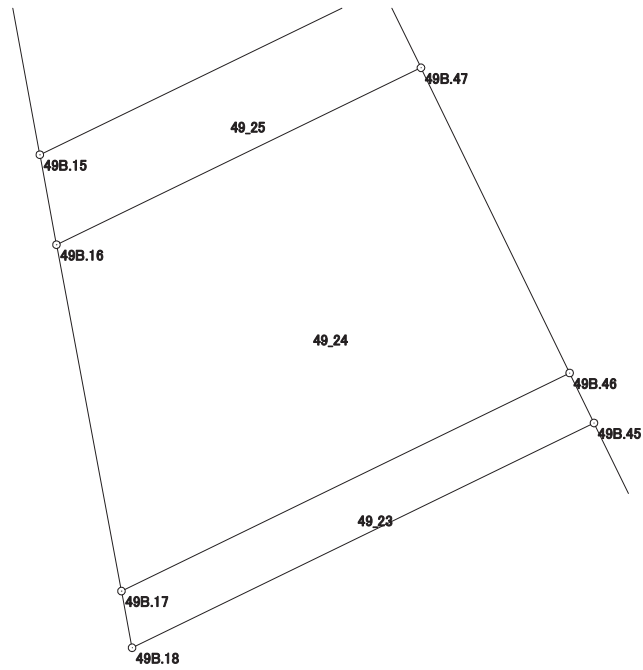
現場名：北部第三地区

地番名： 49\_24

点名	Xn	Yn	距離	方向角	Yn+1-Yn-1	Xn × (Yn+1-Yn-1)
49B. 46	48061.353	-70320.750	9.250	334° 02' 00"	8.160	392180.640480
49B. 47	48069.669	-70324.800	11.039	244° 06' 21"	-13.981	-672062.042289
49B. 16	48064.848	-70334.731	9.603	169° 22' 20"	-8.160	-392209.159680
49B. 17	48055.410	-70332.960	13.580	64° 02' 47"	13.981	671862.687210

倍面積合計	-227.874279
1/2	113.9371395

合計面積	113.9371395
------	-------------



# 画地出来形面積計算書

世界測地系

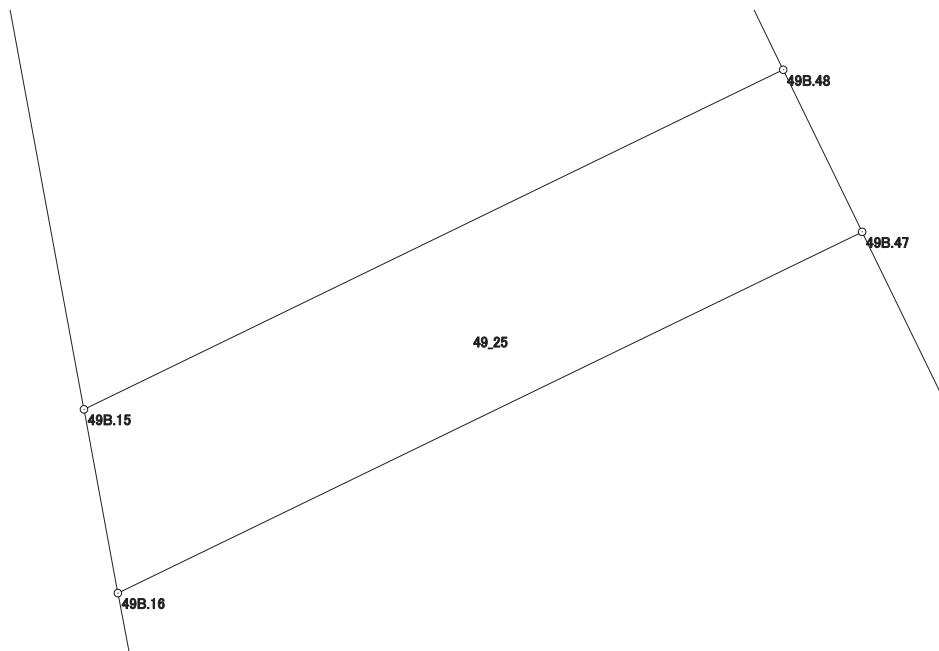
現場名：北部第三地区

地番名： 49\_25

点名	Xn	Yn	距離	方向角	Yn+1-Yn-1	Xn × (Yn+1-Yn-1)
49B.16	48064.848	-70334.731	11.039	64° 06' 21"	10.384	499105.381632
49B.47	48069.669	-70324.800	2.406	334° 02' 31"	8.878	426762.521382
49B.48	48071.832	-70325.853	10.373	244° 05' 40"	-10.384	-499177.903488
49B.15	48067.300	-70335.184	2.493	169° 31' 58"	-8.878	-426741.489400

倍面積合計	-51.489874
1/2	25.7449370

合計面積	25.7449370
------	------------



# 画地出来形面積計算書

世界測地系

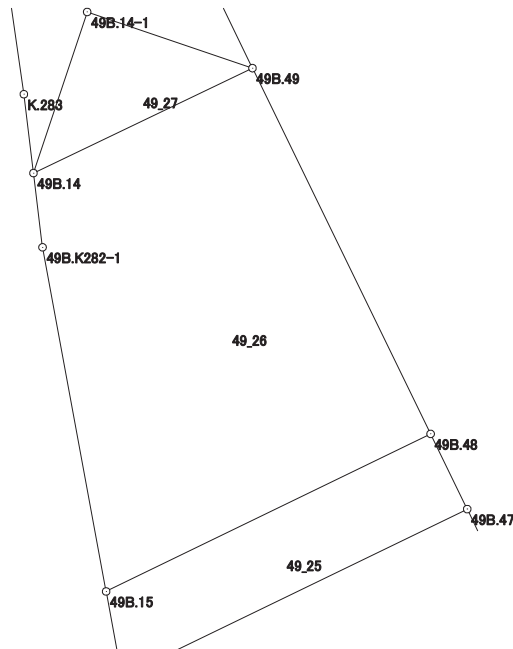
現場名：北部第三地区

地番名： 49\_26

点名	Xn	Yn	距離	方向角	Yn+1-Yn-1	Xn × (Yn+1-Yn-1)
49B.48	48071.832	-70325.853	11.702	334° 01' 50"	4.207	202238.197224
49B.49	48082.352	-70330.977	6.983	244° 23' 07"	-11.421	-549148.542192
49B.14	48079.333	-70337.274	2.151	173° 01' 49"	-6.036	-290206.853988
49B.K282-1	48077.198	-70337.013	10.066	169° 31' 51"	2.090	100481.343820
49B.15	48067.300	-70335.184	10.373	64° 05' 40"	11.160	536431.068000

倍面積合計	-204.787136
1/2	102.3935680

合計面積	102.3935680
------	-------------



# 画地出来形面積計算書

世界測地系

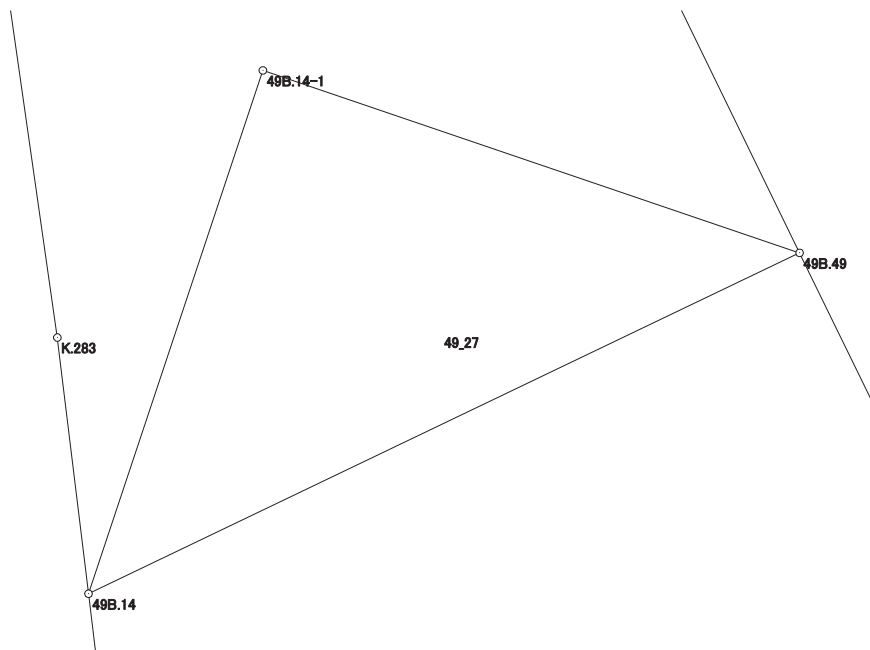
現場名：北部第三地区

地番名： 49\_27

点名	Xn	Yn	距離	方向角	Yn+1-Yn-1	Xn × (Yn+1-Yn-1)
49B. 49	48082. 352	-70330. 977	5. 020	288° 46' 40"	1. 544	74239. 151488
49B. 14-1	48083. 968	-70335. 730	4. 885	198° 25' 26"	-6. 297	-302784. 746496
49B. 14	48079. 333	-70337. 274	6. 983	64° 23' 07"	4. 753	228521. 069749

倍面積合計	-24. 525259
1/2	12. 2626295

合計面積	12. 2626295
------	-------------



# 画地出来形面積計算書

世界測地系

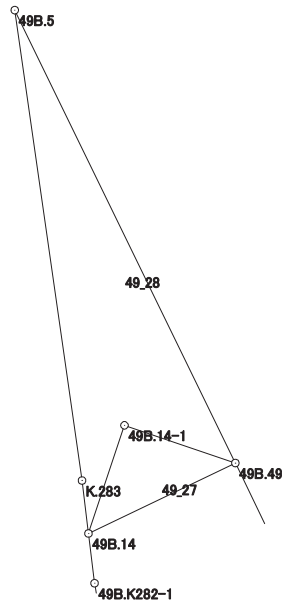
現場名：北部第三地区

地番名： 49\_28

点名	Xn	Yn	距離	方向角	Yn+1-Yn-1	Xn × (Yn+1-Yn-1)
49B.14	48079.333	-70337.274	4.885	18° 25' 26"	1.820	87504.386060
49B.14-1	48083.968	-70335.730	5.020	108° 46' 40"	6.297	302784.746496
49B.49	48082.352	-70330.977	21.601	334° 01' 58"	-4.705	-226227.466160
49B.5	48101.772	-70340.435	20.375	171° 51' 36"	-6.573	-316172.947356
K.283	48081.602	-70337.550	2.286	173° 03' 53"	3.161	151985.943922

倍面積合計	-125.337038
1/2	62.6685190

合計面積	62.6685190
------	------------



# 画地出来形面積計算書

世界測地系

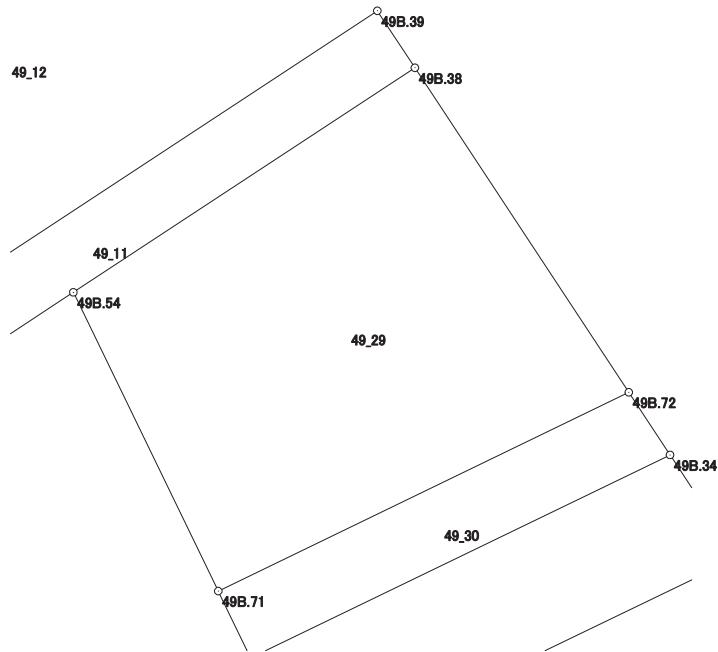
現場名：北部第三地区

地番名： 49\_29

点名	Xn	Yn	距離	方向角	Yn+1-Yn-1	Xn × (Yn+1-Yn-1)
49B.72	47978.774	-70271.593	15.639	326° 37' 04"	7.912	379608.059888
49B.38	47991.833	-70280.198	16.447	236° 40' 31"	-22.348	-1072521.483884
49B.54	47982.797	-70293.941	13.362	154° 07' 38"	-7.912	-379639.889864
49B.71	47970.774	-70288.110	18.352	64° 09' 24"	22.348	1072050.857352

倍面積合計	-502.456508
1/2	251.2282540

合計面積	251.2282540
------	-------------



# 画地出来形面積計算書

世界測地系

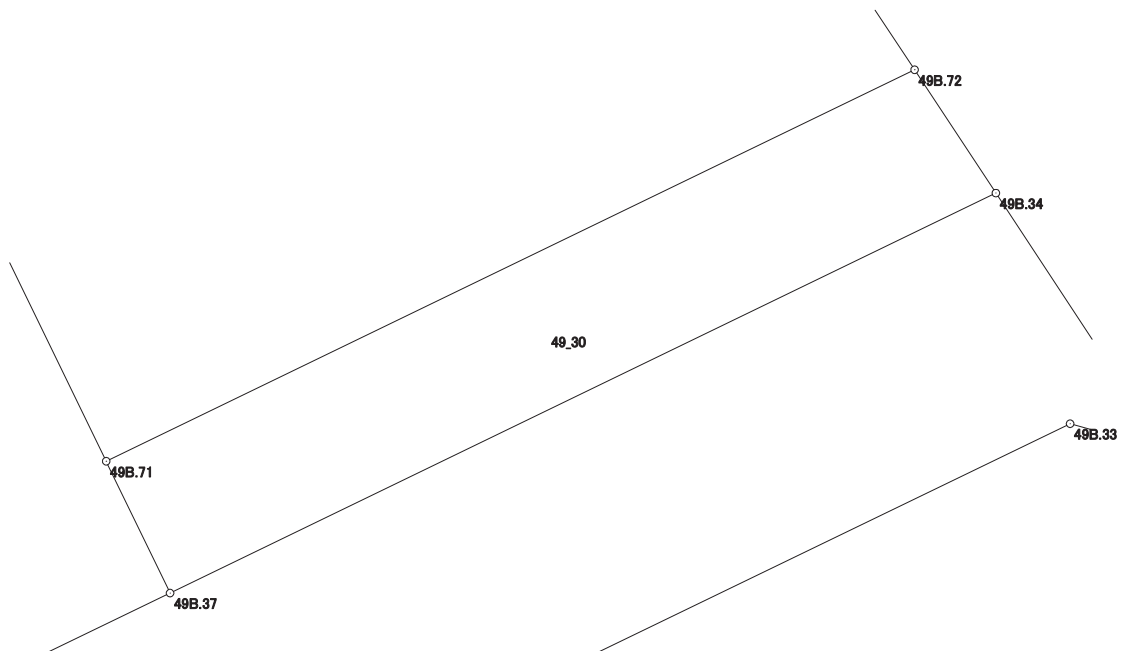
現場名：北部第三地区

地番名： 49\_30

点名	Xn	Yn	距離	方向角	Yn+1-Yn-1	Xn × (Yn+1-Yn-1)
49B.37	47968.080	-70286.805	18.749	64° 09' 09"	18.178	871963.758240
49B.34	47976.254	-70269.932	3.018	326° 36' 36"	15.212	729814.775848
49B.72	47978.774	-70271.593	18.352	244° 09' 24"	-18.178	-872158.153772
49B.71	47970.774	-70288.110	2.993	154° 09' 14"	-15.212	-729731.414088

倍面積合計	-111.033772
1/2	55.5168860

合計面積	55.5168860
------	------------



# 画地出来形面積計算書

世界測地系

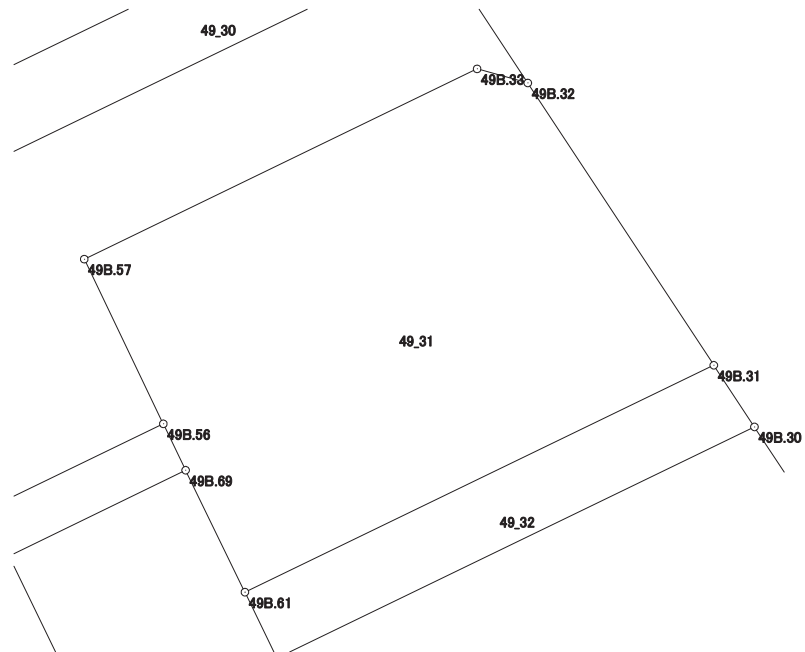
現場名：北部第三地区

地番名： 49\_31

点名	Xn	Yn	距離	方向角	Yn+1-Yn-1	Xn × (Yn+1-Yn-1)
49B. 31	47960. 168	-70259. 333	12. 973	326° 37' 07"	10. 853	520511. 703304
49B. 32	47971. 001	-70266. 471	2. 018	285° 31' 27"	-9. 082	-435672. 631082
49B. 33	47971. 541	-70268. 415	16. 749	244° 09' 09"	-17. 017	-816331. 713197
49B. 57	47964. 239	-70283. 488	7. 010	154° 21' 09"	-12. 039	-577441. 473321
49B. 56	47957. 920	-70280. 454	1. 976	154° 21' 21"	3. 889	186508. 350880
49B. 69	47956. 139	-70279. 599	5. 204	154° 04' 30"	3. 130	150102. 715070
49B. 61	47951. 459	-70277. 324	19. 988	64° 10' 10"	20. 266	971784. 268094

倍面積合計	-538. 780252
1/2	269. 3901260

合計面積	269. 3901260
------	--------------





# 画地出来形面積計算書

世界測地系

現場名：北部第三地区

地番名： 49\_32

点名	Xn	Yn	距離	方向角	Yn+1-Yn-1	Xn × (Yn+1-Yn-1)
49B.62	47948.931	-70276.096	20.357	64° 09' 54"	19.550	937401.601050
49B.30	47957.802	-70257.774	2.833	326° 37' 06"	16.763	803916.634926
49B.31	47960.168	-70259.333	19.988	244° 10' 10"	-19.550	-937621.284400
49B.61	47951.459	-70277.324	2.810	154° 05' 29"	-16.763	-803810.307217

倍面積合計	-113.355641
1/2	56.6778205

合計面積	56.6778205
------	------------

