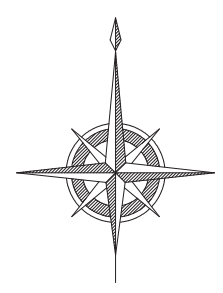
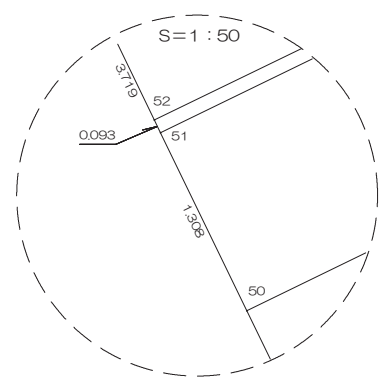
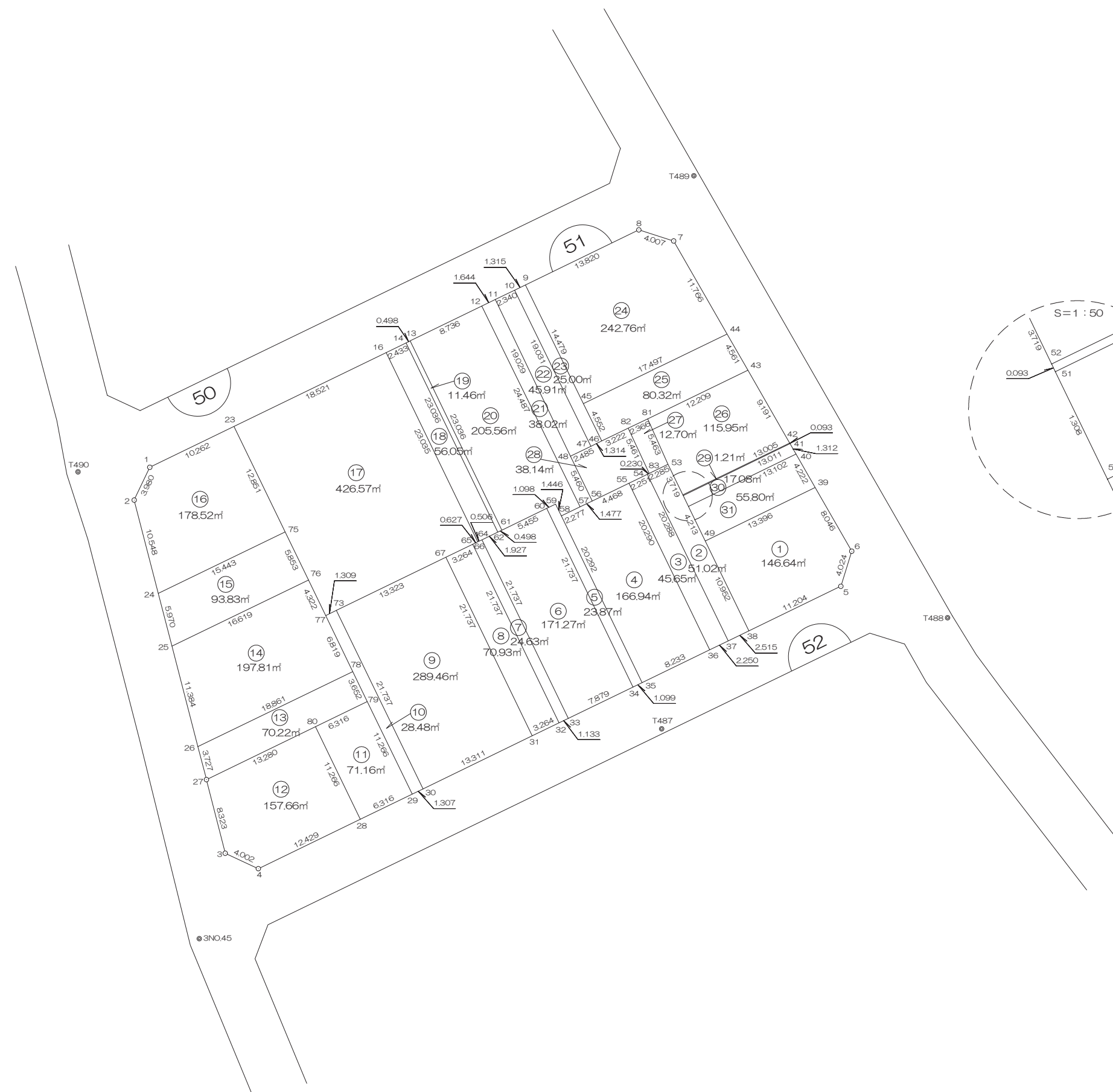


北部第三地区 画地出来形確認測量原図

〈51 街区〉



S=1 : 500



画地出来形面積計算書

世界測地系

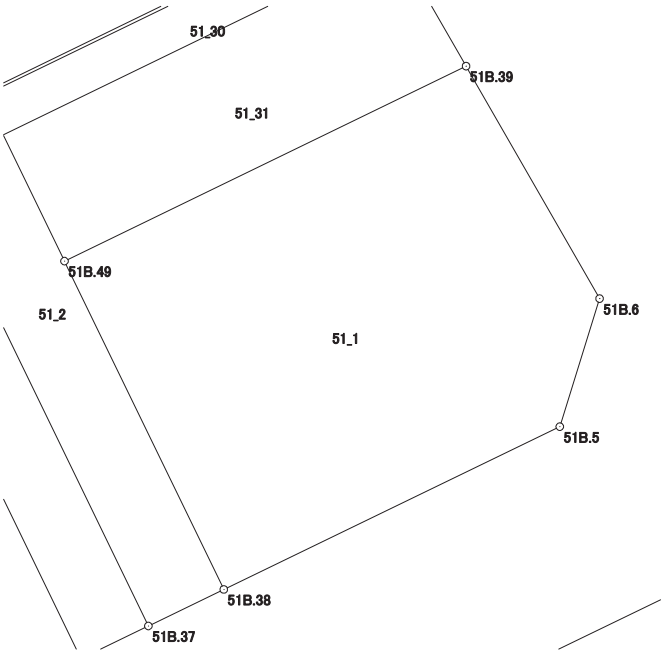
現場名：北部第三地区

地番名： 51_1

点 名	Xn	Yn	距 離	方 向 角	Yn+1－Yn-1	Xn × (Yn+1－Yn-1)
51B. 49	47866. 568	-70220. 040	10. 952	154° 07' 22"	-7. 270	-347989. 949360
51B. 38	47856. 714	-70215. 260	11. 204	64° 08' 46"	14. 863	711294. 340182
51B. 5	47861. 600	-70205. 177	4. 024	17° 15' 35"	11. 277	539735. 263200
51B. 6	47865. 443	-70203. 983	8. 046	330° 07' 50"	-2. 813	-134645. 491159
51B. 39	47872. 420	-70207. 990	13. 396	244° 05' 48"	-16. 057	-768687. 447940

倍 面 積 合 計	-293. 285077
1/2	146. 6425385

合 計 面 積	146. 6425385
---------	--------------



画地出来形面積計算書

世界測地系

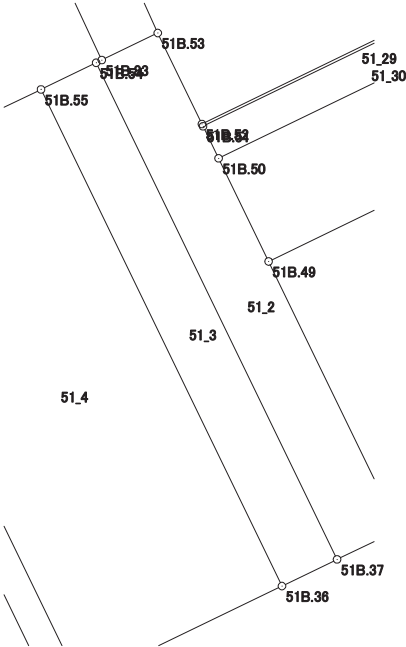
現場名：北部第三地区

地番名： 51_3

点 名	Xn	Yn	距 離	方 向 角	Yn+1－Yn-1	Xn × (Yn+1－Yn-1)
51B. 37	47855. 617	-70217. 523	20. 288	334° 07' 19"	-6. 830	-326853. 864110
51B. 54	47873. 871	-70226. 378	2. 251	244° 11' 11"	-10. 881	-520915. 590351
51B. 55	47872. 891	-70228. 404	20. 290	154° 07' 15"	6. 830	326971. 845530
51B. 36	47854. 636	-70219. 548	2. 250	64° 09' 09"	10. 881	520706. 294316

倍 面 積 合 計	-91. 314615
1/2	45. 6573075

合 計 面 積	45. 6573075
---------	-------------



画地出来形面積計算書

世界測地系

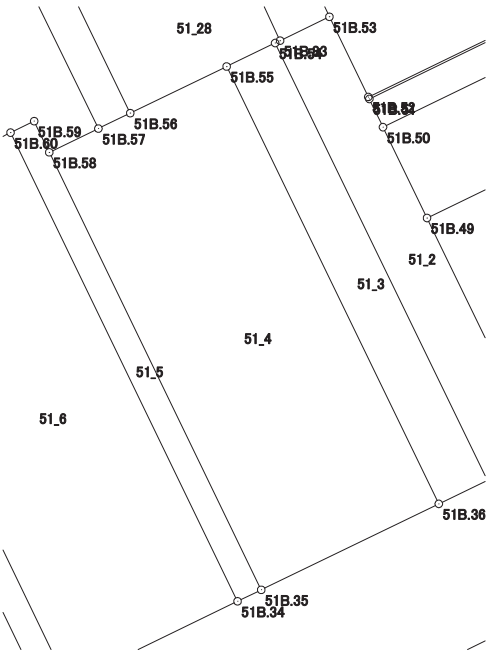
現場名：北部第三地区

地番名： 51_4

点 名	Xn	Yn	距 離	方 向 角	Yn+1－Yn-1	Xn × (Yn+1－Yn-1)
51B. 55	47872. 891	-70228. 404	4. 468	244° 10' 08"	-12. 878	-616507. 090298
51B. 56	47870. 944	-70232. 426	1. 477	244° 11' 53"	-5. 352	-256205. 292288
51B. 57	47870. 301	-70233. 756	2. 277	244° 10' 00"	-3. 379	-161753. 747079
51B. 58	47869. 309	-70235. 805	20. 292	154° 09' 08"	6. 798	325415. 562582
51B. 35	47851. 047	-70226. 958	8. 233	64° 09' 25"	16. 257	777914. 471079
51B. 36	47854. 636	-70219. 548	20. 290	334° 07' 15"	-1. 446	-69197. 803656

倍 面 積 合 計	-333. 899660
1/2	166. 9498300

合 計 面 積	166. 9498300
---------	--------------



画地出来形面積計算書

世界測地系

現場名：北部第三地区

地番名： 51_5

点 名	Xn	Yn	距 離	方 向 角	Yn+1－Yn-1	Xn × (Yn+1－Yn-1)
51B. 35	47851. 047	-70226. 958	20. 292	334° 09' 08"	-7. 858	-376013. 527326
51B. 58	47869. 309	-70235. 805	1. 446	334° 09' 42"	-9. 477	-453657. 441393
51B. 59	47870. 610	-70236. 435	1. 098	244° 08' 06"	-1. 618	-77454. 646980
51B. 60	47870. 131	-70237. 423	21. 737	154° 09' 19"	8. 488	406321. 671928
51B. 34	47850. 568	-70227. 947	1. 099	64° 09' 28"	10. 465	500756. 194120

倍 面 積 合 計	-47. 749651
1/2	23. 8748255

合 計 面 積	23. 8748255
---------	-------------



画地出来形面積計算書

世界測地系

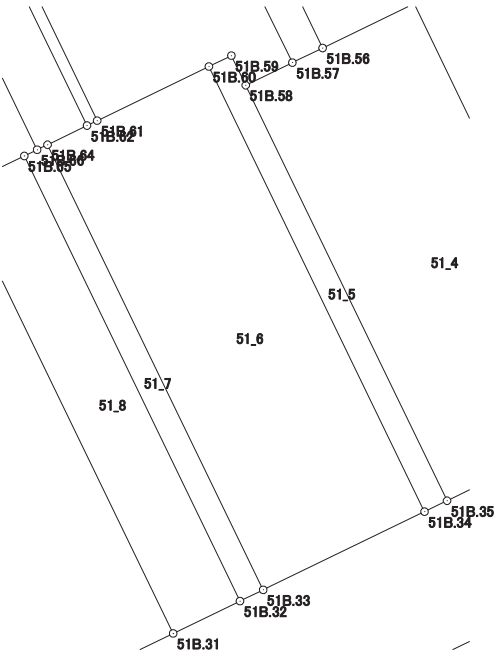
現場名：北部第三地区

地番名： 51_6

点 名	Xn	Yn	距 離	方 向 角	Yn+1－Yn-1	Xn × (Yn+1－Yn-1)
51B. 60	47870. 131	-70237. 423	5. 455	244° 08' 39"	-14. 385	-688611. 834435
51B. 61	47867. 752	-70242. 332	0. 498	244° 09' 20"	-5. 357	-256427. 547464
51B. 62	47867. 535	-70242. 780	1. 927	244° 07' 35"	-2. 182	-104446. 961370
51B. 64	47866. 694	-70244. 514	21. 737	154° 09' 06"	7. 743	370631. 811642
51B. 33	47847. 132	-70235. 037	7. 879	64° 08' 38"	16. 567	792683. 435844
51B. 34	47850. 568	-70227. 947	21. 737	334° 09' 19"	-2. 386	-114171. 455248

倍 面 積 合 計	-342. 551031
1/2	171. 2755155

合 計 面 積	171. 2755155
---------	--------------



画地出来形面積計算書

世界測地系

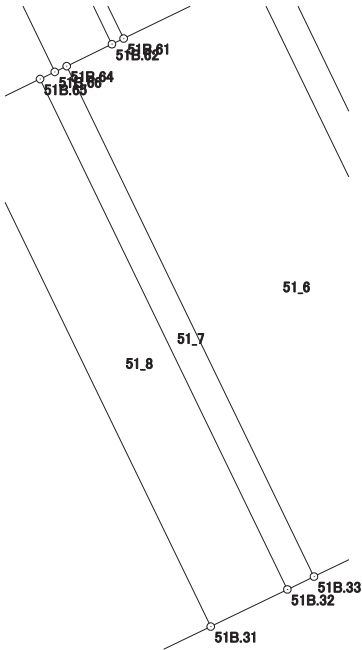
現場名：北部第三地区

地番名： 51_7

点 名	Xn	Yn	距 離	方 向 角	Yn+1－Yn-1	Xn × (Yn+1－Yn-1)
51B. 33	47847. 132	-70235. 037	21. 737	334° 09' 06"	-8. 457	-404643. 195324
51B. 64	47866. 694	-70244. 514	0. 506	244° 14' 41"	-9. 933	-475459. 871502
51B. 66	47866. 474	-70244. 970	0. 627	244° 05' 20"	-1. 020	-48823. 803480
51B. 65	47866. 200	-70245. 534	21. 737	154° 09' 06"	8. 913	426631. 440600
51B. 32	47846. 638	-70236. 057	1. 133	64° 09' 30"	10. 497	502246. 159086

倍 面 積 合 計	-49. 270620
1/2	24. 6353100

合 計 面 積	24. 6353100
---------	-------------



画地出来形面積計算書

世界測地系

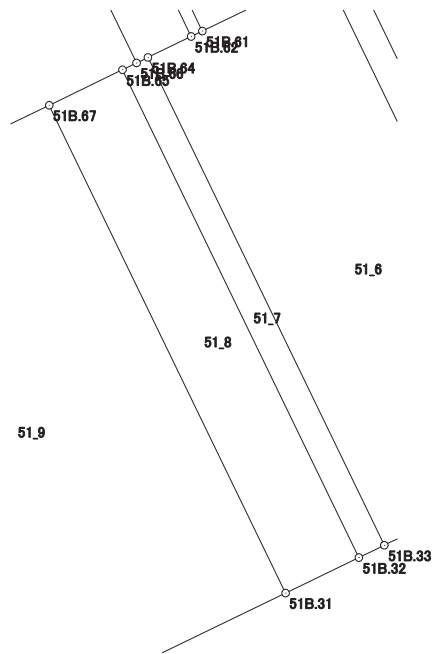
現場名：北部第三地区

地番名： 51_8

点 名	Xn	Yn	距 離	方 向 角	Yn+1－Yn-1	Xn × (Yn+1－Yn-1)
51B. 32	47846. 638	-70236. 057	21. 737	334° 09' 06"	-6. 540	-312917. 012520
51B. 65	47866. 200	-70245. 534	3. 264	244° 08' 58"	-12. 414	-594211. 006800
51B. 67	47864. 777	-70248. 471	21. 737	154° 09' 06"	6. 540	313035. 641580
51B. 31	47845. 215	-70238. 994	3. 264	64° 08' 58"	12. 414	593950. 499010

倍 面 積 合 計	-141. 878730
1/2	70. 9393650

合 計 面 積	70. 9393650
---------	-------------



画地出来形面積計算書

世界測地系

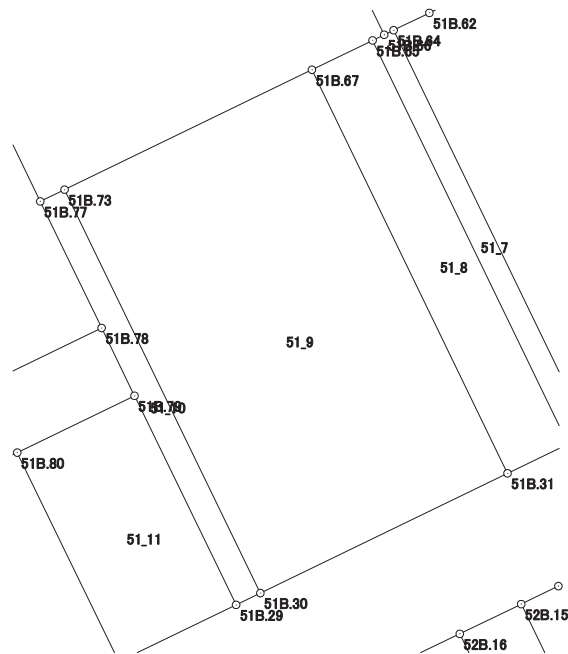
現場名：北部第三地区

地番名: 51_9

点 名	Xn	Yn	距 離	方 向 角	Yn+1—Yn-1	Xn × (Yn+1—Yn-1)
51B. 30	47839. 410	-70250. 972	13. 311	64° 08' 36"	21. 466	1026920. 775060
51B. 31	47845. 215	-70238. 994	21. 737	334° 09' 06"	2. 501	119660. 882715
51B. 67	47864. 777	-70248. 471	13. 323	244° 08' 41"	-21. 466	-1027465. 303082
51B. 73	47858. 967	-70260. 460	21. 737	154° 07' 11"	-2. 501	-119695. 276467

倍面積合計	-578.921774
1/2	289.4608870

合 計 面 積	289.4608870
---------	-------------



画地出来形面積計算書

世界測地系

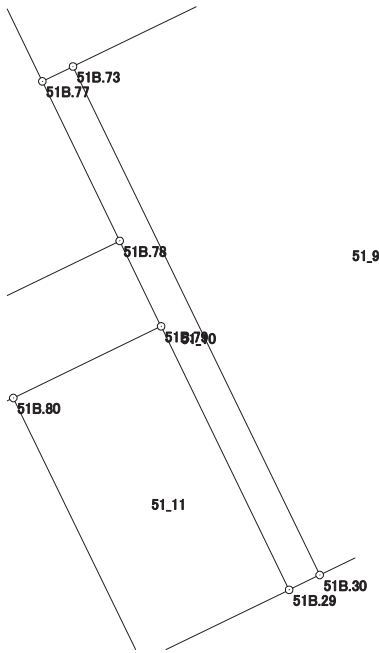
現場名：北部第三地区

地番名： 51_10

点 名	Xn	Yn	距 離	方 向 角	Yn+1-Yn-1	Xn × (Yn+1-Yn-1)
51B. 79	47848. 974	-70257. 071	11. 266	154° 05' 24"	6. 516	311783. 914584
51B. 29	47838. 840	-70252. 148	1. 307	64° 08' 27"	6. 099	291769. 085160
51B. 30	47839. 410	-70250. 972	21. 737	334° 07' 11"	-8. 312	-397641. 175920
51B. 73	47858. 967	-70260. 460	1. 309	244° 08' 23"	-10. 666	-510463. 742022
51B. 77	47858. 396	-70261. 638	6. 819	154° 08' 29"	1. 796	85953. 679216
51B. 78	47852. 260	-70258. 664	3. 652	154° 08' 12"	4. 567	218541. 271420

倍 面 積 合 計	-56. 967562
1/2	28. 4837810

合 計 面 積	28. 4837810
---------	-------------



画地出来形面積計算書

世界測地系

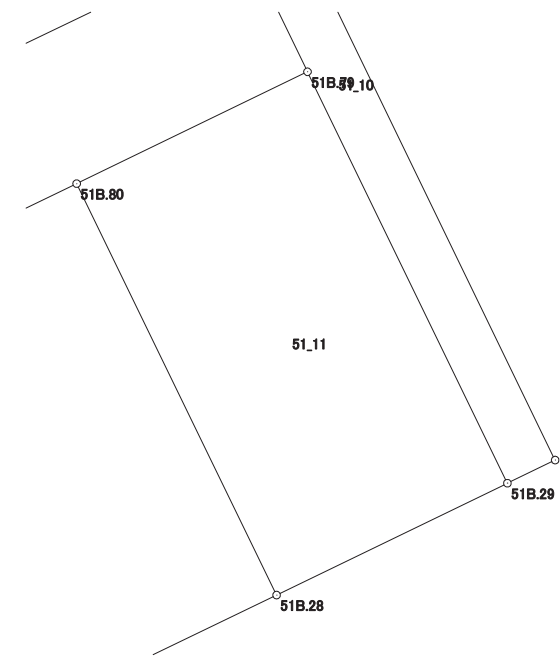
現場名：北部第三地区

地番名： 51_11

点 名	Xn	Yn	距 離	方 向 角	Yn+1-Yn-1	Xn × (Yn+1-Yn-1)
51B. 79	47848. 974	-70257. 071	6. 316	244° 08' 27"	-10. 607	-507534. 067218
51B. 80	47846. 219	-70262. 755	11. 266	154° 05' 24"	-0. 761	-36410. 972659
51B. 28	47836. 085	-70257. 832	6. 316	64° 08' 27"	10. 607	507397. 353595
51B. 29	47838. 840	-70252. 148	11. 266	334° 05' 24"	0. 761	36405. 357240

倍 面 積 合 計	-142. 329042
1/2	71. 1645210

合 計 面 積	71. 1645210
---------	-------------



画地出来形面積計算書

世界測地系

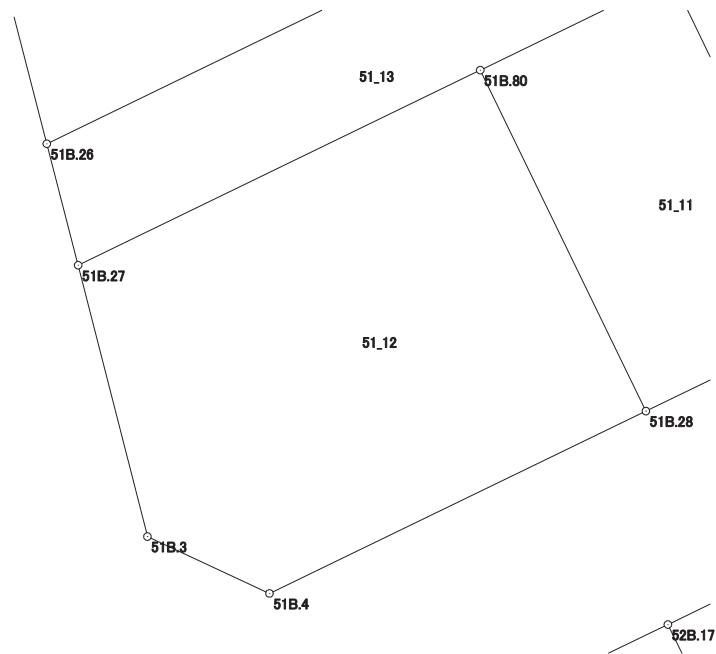
現場名：北部第三地区

地番名： 51_12

点 名	Xn	Yn	距 離	方 向 角	Yn+1-Yn-1	Xn × (Yn+1-Yn-1)
51B. 80	47846. 219	-70262. 755	13. 280	244° 07' 05"	-16. 871	-807213. 560749
51B. 27	47840. 422	-70274. 703	8. 323	165° 41' 06"	-9. 890	-473141. 773580
51B. 3	47832. 357	-70272. 645	4. 002	114° 59' 46"	5. 685	271926. 949545
51B. 4	47830. 666	-70269. 018	12. 429	64° 09' 09"	14. 813	708515. 655458
51B. 28	47836. 085	-70257. 832	11. 266	334° 05' 24"	6. 263	299597. 400355

倍 面 積 合 計	-315. 328971
1/2	157. 6644855

合 計 面 積	157. 6644855
---------	--------------



画地出来形面積計算書

世界測地系

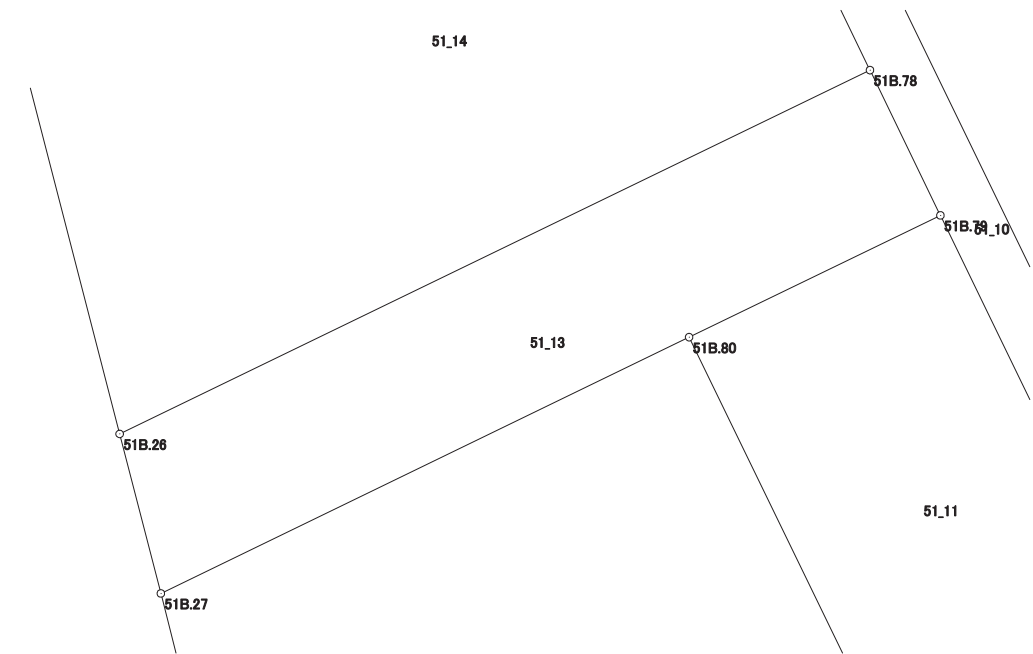
現場名：北部第三地区

地番名： 51_13

点 名	Xn	Yn	距 離	方 向 角	Yn+1－Yn-1	Xn × (Yn+1－Yn-1)
51B. 27	47840. 422	-70274. 703	13. 280	64° 07' 05"	12. 880	616184. 635360
51B. 80	47846. 219	-70262. 755	6. 316	64° 08' 27"	17. 632	843624. 533408
51B. 79	47848. 974	-70257. 071	3. 652	334° 08' 12"	4. 091	195750. 152634
51B. 78	47852. 260	-70258. 664	18. 861	244° 07' 55"	-18. 564	-888329. 354640
51B. 26	47844. 031	-70275. 635	3. 727	165° 31' 12"	-16. 039	-767370. 413209

倍 面 積 合 計	-140. 446447
1/2	70. 2232235

合 計 面 積	70. 2232235
---------	-------------



画地出来形面積計算書

世界測地系

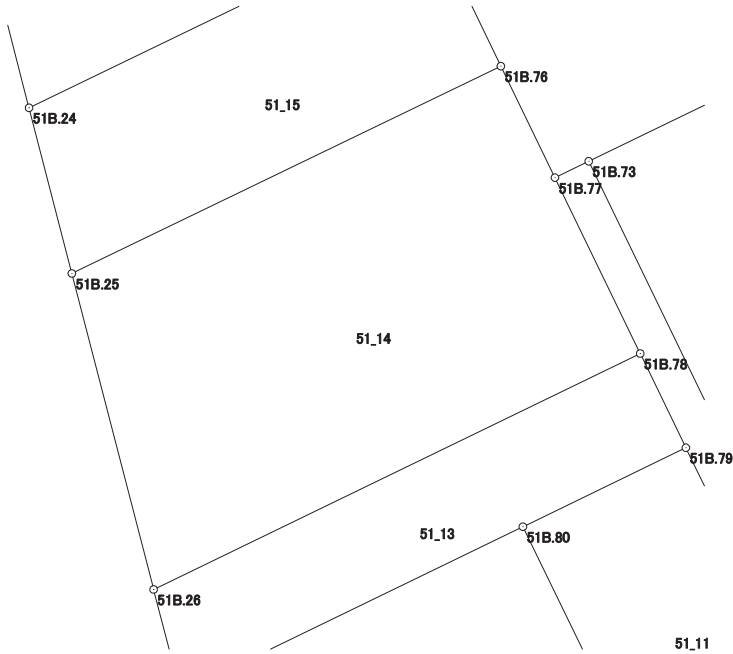
現場名：北部第三地区

地番名： 51_14

点 名	Xn	Yn	距 離	方 向 角	Yn+1－Yn-1	Xn × (Yn+1－Yn-1)
51B. 78	47852. 260	-70258. 664	6. 819	334° 08' 29"	13. 997	669788. 083220
51B. 77	47858. 396	-70261. 638	4. 322	334° 08' 26"	-4. 859	-232543. 946164
51B. 76	47862. 285	-70263. 523	16. 619	244° 11' 59"	-16. 847	-806335. 915395
51B. 25	47855. 052	-70278. 485	11. 384	165° 30' 04"	-12. 112	-579620. 389824
51B. 26	47844. 031	-70275. 635	18. 861	64° 07' 55"	19. 821	948316. 538451

倍 面 積 合 計	-395. 629712
1/2	197. 8148560

合 計 面 積	197. 8148560
---------	--------------



画地出来形面積計算書

世界測地系

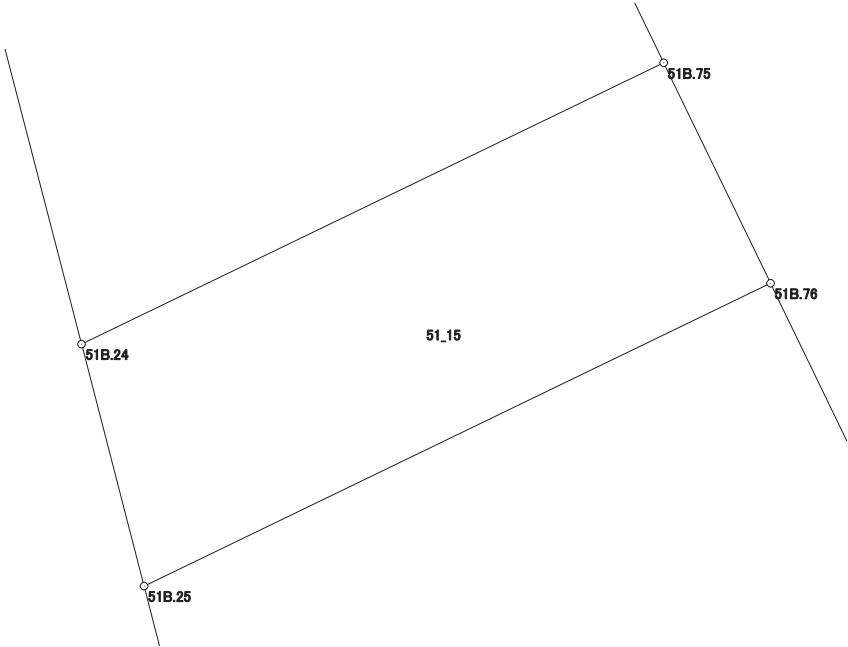
現場名：北部第三地区

地番名： 51_15

点 名	Xn	Yn	距 離	方 向 角	Yn+1－Yn-1	Xn × (Yn+1－Yn-1)
51B. 25	47855. 052	-70278. 485	16. 619	64° 11' 59"	16. 456	787502. 735712
51B. 76	47862. 285	-70263. 523	5. 853	334° 08' 55"	12. 410	593970. 956850
51B. 75	47867. 552	-70266. 075	15. 443	244° 12' 18"	-16. 456	-787708. 435712
51B. 24	47860. 832	-70279. 979	5. 970	165° 30' 27"	-12. 410	-593952. 925120

倍 面 積 合 計	-187. 668270
1/2	93. 8341350

合 計 面 積	93. 8341350
---------	-------------



画地出来形面積計算書

世界測地系

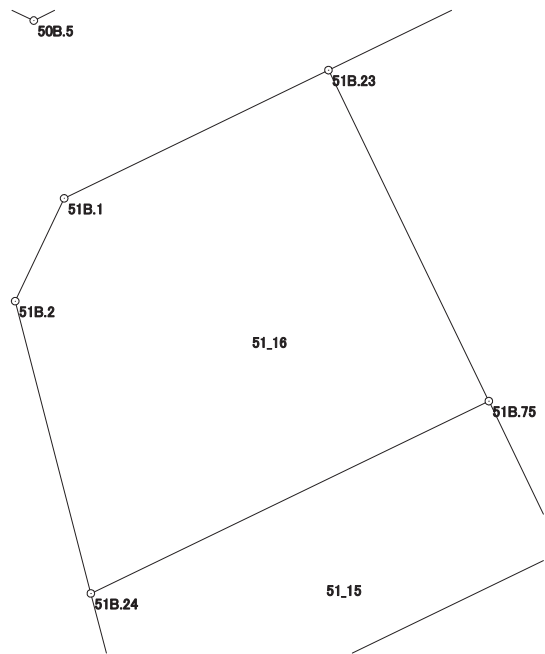
現場名：北部第三地区

地番名： 51_16

点 名	Xn	Yn	距 離	方 向 角	Yn+1-Yn-1	Xn × (Yn+1-Yn-1)
51B. 75	47867. 552	-70266. 075	12. 851	334° 08' 48"	8. 300	397300. 681600
51B. 23	47879. 117	-70271. 679	10. 262	244° 07' 18"	-14. 837	-710382. 458929
51B. 1	47874. 638	-70280. 912	3. 980	205° 25' 54"	-10. 942	-523844. 288996
51B. 2	47871. 044	-70282. 621	10. 548	165° 29' 41"	0. 933	44663. 684052
51B. 24	47860. 832	-70279. 979	15. 443	64° 12' 18"	16. 546	791905. 326272

倍 面 積 合 計	-357. 056001
1/2	178. 5280005

合 計 面 積	178. 5280005
---------	--------------



画地出来形面積計算書

世界測地系

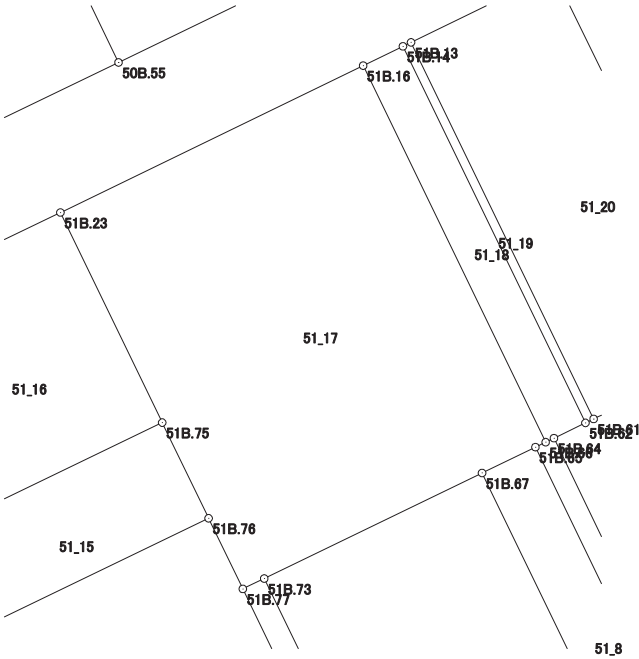
現場名：北部第三地区

地番名： 51_17

点 名	Xn	Yn	距 離	方 向 角	Yn+1-Yn-1	Xn × (Yn+1-Yn-1)
51B. 23	47879. 117	-70271. 679	12. 851	154° 08' 48"	-11. 059	-529495. 154903
51B. 75	47867. 552	-70266. 075	5. 853	154° 08' 55"	8. 156	390407. 754112
51B. 76	47862. 285	-70263. 523	4. 322	154° 08' 26"	4. 437	212364. 958545
51B. 77	47858. 396	-70261. 638	1. 309	64° 08' 23"	3. 063	146590. 266948
51B. 73	47858. 967	-70260. 460	13. 323	64° 08' 41"	13. 167	630159. 018489
51B. 67	47864. 777	-70248. 471	3. 264	64° 08' 58"	14. 926	714429. 661502
51B. 65	47866. 200	-70245. 534	0. 627	64° 05' 20"	3. 501	167579. 566200
51B. 66	47866. 474	-70244. 970	23. 035	334° 08' 37"	-9. 482	-453869. 906468
51B. 16	47887. 203	-70255. 016	18. 521	244° 06' 51"	-26. 709	-1279019. 304927

倍 面 積 合 計	-853. 140502
1/2	426. 5702510

合 計 面 積	426. 5702510
---------	--------------



画地出来形面積計算書

世界測地系

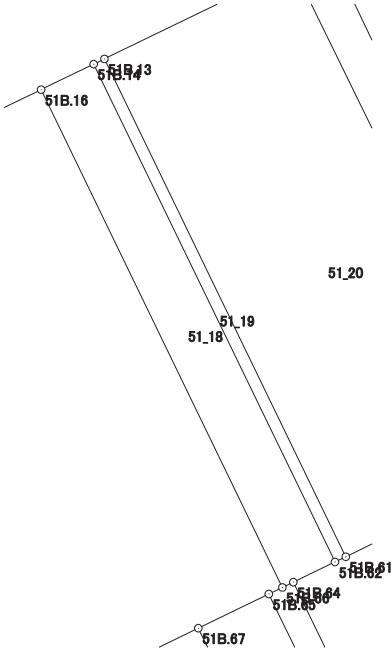
現場名：北部第三地区

地番名： 51_18

点 名	Xn	Yn	距 離	方 向 角	Yn+1－Yn-1	Xn × (Yn+1－Yn-1)
51B. 66	47866. 474	-70244. 970	0. 506	64° 14' 41"	10. 502	502693. 709948
51B. 64	47866. 694	-70244. 514	1. 927	64° 07' 35"	2. 190	104828. 059860
51B. 62	47867. 535	-70242. 780	23. 036	334° 08' 33"	-8. 313	-397922. 818455
51B. 14	47888. 265	-70252. 827	2. 433	244° 07' 10"	-12. 236	-585960. 810540
51B. 16	47887. 203	-70255. 016	23. 035	154° 08' 37"	7. 857	376249. 753971

倍 面 積 合 計	-112. 105216
1/2	56. 0526080

合 計 面 積	56. 0526080
---------	-------------



画地出来形面積計算書

世界測地系

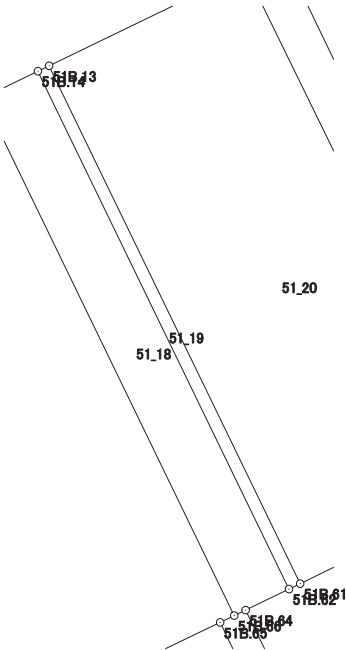
現場名：北部第三地区

地番名： 51_19

点 名	Xn	Yn	距 離	方 向 角	Yn+1-Yn-1	Xn × (Yn+1-Yn-1)
51B. 14	47888. 265	-70252. 827	23. 036	154° 08' 33"	9. 599	459679. 455735
51B. 62	47867. 535	-70242. 780	0. 498	64° 09' 20"	10. 495	502369. 779825
51B. 61	47867. 752	-70242. 332	23. 036	334° 08' 33"	-9. 599	-459482. 551448
51B. 13	47888. 482	-70252. 379	0. 498	244° 09' 20"	-10. 495	-502589. 618590

倍 面 積 合 計	-22. 934478
1/2	11. 4672390

合 計 面 積	11. 4672390
---------	-------------



画地出来形面積計算書

世界測地系

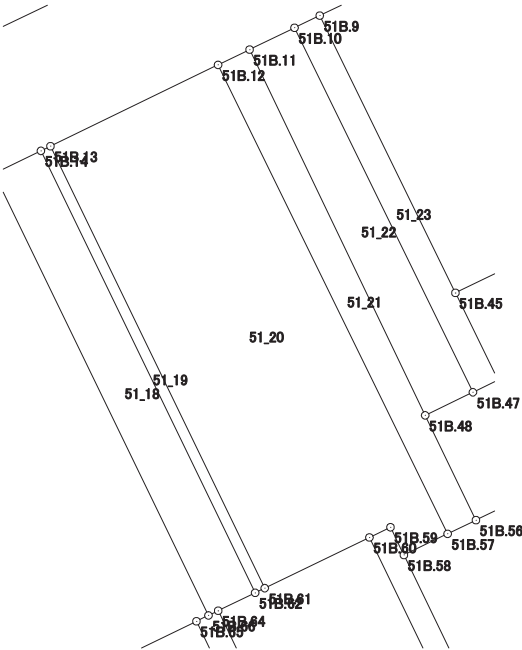
現場名：北部第三地区

地番名： 51_20

点 名	Xn	Yn	距 離	方 向 角	Yn+1－Yn-1	Xn × (Yn+1－Yn-1)
51B. 61	47867. 752	-70242. 332	5. 455	64° 08' 39"	14. 956	715910. 098912
51B. 60	47870. 131	-70237. 423	1. 098	64° 08' 06"	5. 897	282290. 162507
51B. 59	47870. 610	-70236. 435	1. 446	154° 09' 42"	1. 618	77454. 646980
51B. 58	47869. 309	-70235. 805	2. 277	64° 10' 00"	2. 679	128241. 878811
51B. 57	47870. 301	-70233. 756	24. 487	333° 55' 33"	-8. 714	-417141. 802914
51B. 12	47892. 296	-70244. 519	8. 736	244° 06' 55"	-18. 623	-891898. 228408
51B. 13	47888. 482	-70252. 379	23. 036	154° 08' 33"	2. 187	104732. 110134

倍 面 積 合 計	-411. 133978
1/2	205. 5669890

合 計 面 積	205. 5669890
---------	--------------



画地出来形面積計算書

世界測地系

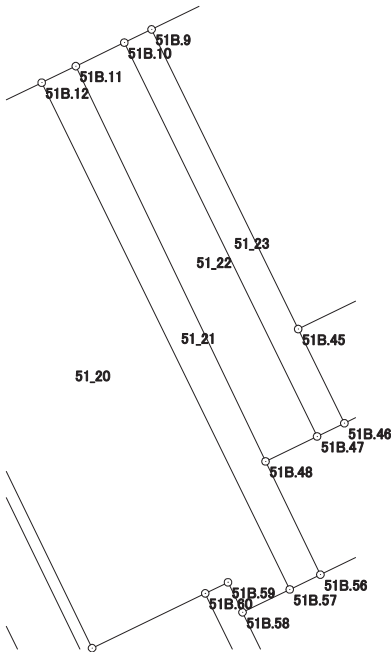
現場名：北部第三地区

地番名： 51_21

点 名	Xn	Yn	距 離	方 向 角	Yn+1－Yn-1	Xn × (Yn+1－Yn-1)
51B. 48	47875. 858	-70234. 806	19. 029	334° 21' 36"	-10. 614	-508154. 356812
51B. 11	47893. 013	-70243. 040	1. 644	244° 08' 11"	-9. 713	-465184. 835269
51B. 12	47892. 296	-70244. 519	24. 487	153° 55' 33"	9. 284	444632. 076064
51B. 57	47870. 301	-70233. 756	1. 477	64° 11' 53"	12. 093	578895. 549993
51B. 56	47870. 944	-70232. 426	5. 460	334° 09' 28"	-1. 050	-50264. 491200

倍 面 積 合 計	-76. 057224
1/2	38. 0286120

合 計 面 積	38. 0286120
---------	-------------



画地出来形面積計算書

世界測地系

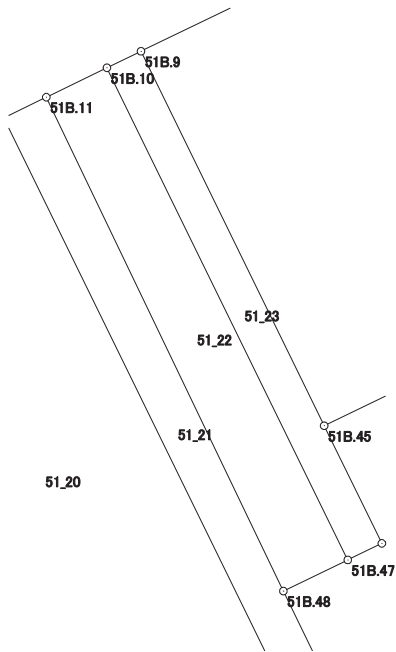
現場名：北部第三地区

地番名： 51_22

点 名	Xn	Yn	距 離	方 向 角	Yn+1-Yn-1	Xn × (Yn+1-Yn-1)
51B. 48	47875. 858	-70234. 806	2. 485	64° 10' 01"	10. 471	501308. 109118
51B. 47	47876. 941	-70232. 569	19. 031	333° 55' 20"	-6. 129	-293437. 771389
51B. 10	47894. 035	-70240. 935	2. 340	244° 06' 11"	-10. 471	-501498. 440485
51B. 11	47893. 013	-70243. 040	19. 029	154° 21' 36"	6. 129	293536. 276677

倍 面 積 合 計	-91. 826079
1/2	45. 9130395

合 計 面 積	45. 9130395
---------	-------------



画地出来形面積計算書

世界測地系

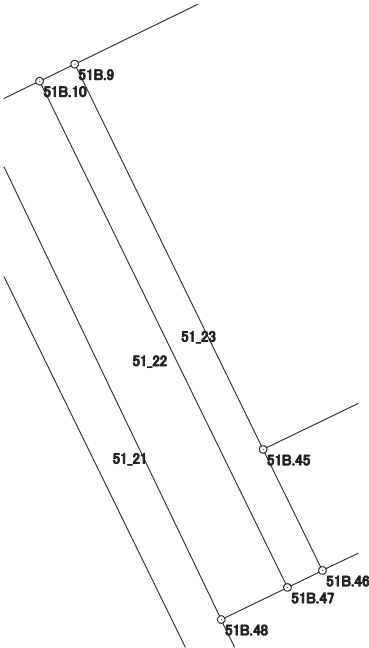
現場名：北部第三地区

地番名： 51_23

点 名	Xn	Yn	距 離	方 向 角	Yn+1-Yn-1	Xn × (Yn+1-Yn-1)
51B. 10	47894. 035	-70240. 935	19. 031	153° 55' 20"	7. 182	343974. 959370
51B. 47	47876. 941	-70232. 569	1. 314	64° 09' 22"	9. 549	457176. 909609
51B. 46	47877. 514	-70231. 386	4. 552	333° 53' 47"	-0. 820	-39259. 561480
51B. 45	47881. 602	-70233. 389	14. 479	333° 56' 02"	-8. 365	-400529. 600730
51B. 9	47894. 608	-70239. 751	1. 315	244° 10' 31"	-7. 546	-361412. 711968

倍 面 積 合 計	-50. 005199
1/2	25. 0025995

合 計 面 積	25. 0025995
---------	-------------



画地出来形面積計算書

世界測地系

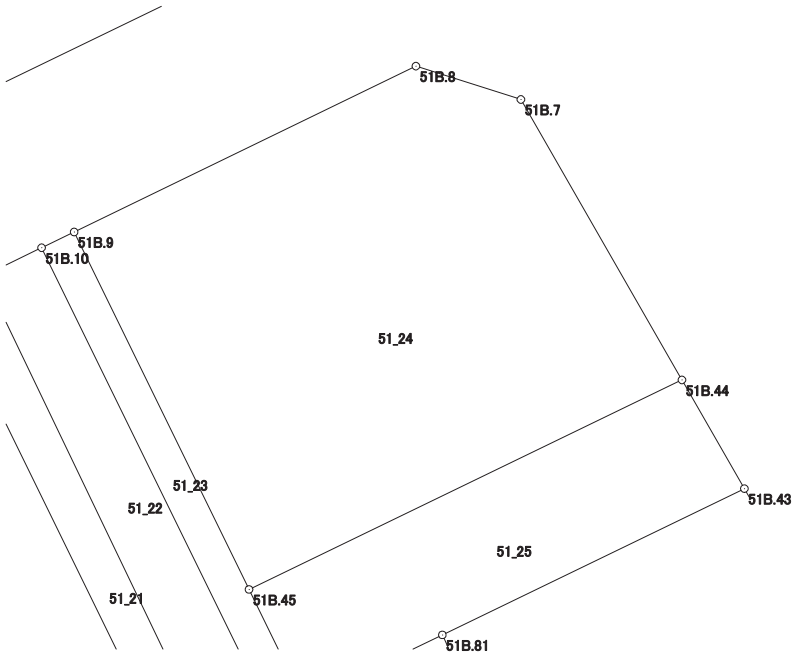
現場名：北部第三地区

地番名： 51_24

点 名	Xn	Yn	距 離	方 向 角	Yn+1-Yn-1	Xn × (Yn+1-Yn-1)
51B. 44	47889. 225	-70217. 640	11. 766	330° 08' 10"	9. 890	473624. 435250
51B. 7	47899. 429	-70223. 499	4. 007	287° 37' 16"	-9. 678	-463570. 673862
51B. 8	47900. 642	-70227. 318	13. 820	244° 06' 42"	-16. 252	-778481. 233784
51B. 9	47894. 608	-70239. 751	14. 479	153° 56' 02"	-6. 071	-290768. 165168
51B. 45	47881. 602	-70233. 389	17. 497	64° 10' 18"	22. 111	1058710. 101822

倍 面 積 合 計	-485. 535742
1/2	242. 7678710

合 計 面 積	242. 7678710
---------	--------------



画地出来形面積計算書

世界測地系

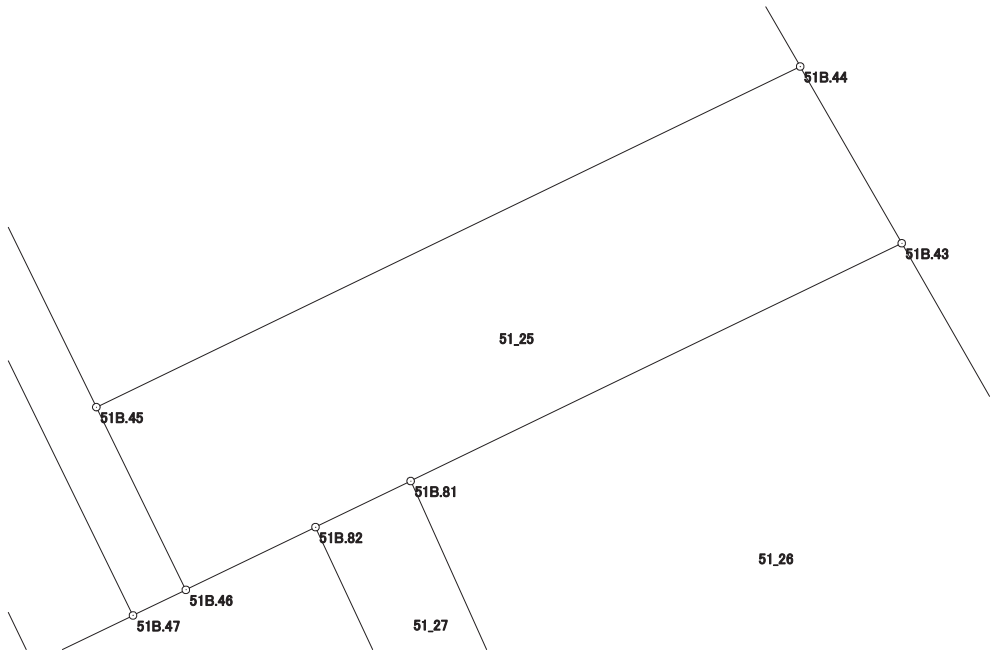
現場名：北部第三地区

地番名： 51_25

点 名	Xn	Yn	距 離	方 向 角	Yn+1-Yn-1	Xn × (Yn+1-Yn-1)
51B. 46	47877. 514	-70231. 386	3. 222	64° 10' 57"	4. 903	234743. 451142
51B. 82	47878. 917	-70228. 486	2. 366	64° 10' 17"	5. 030	240830. 952510
51B. 81	47879. 948	-70226. 356	12. 209	64° 09' 25"	13. 118	628089. 157864
51B. 43	47885. 270	-70215. 368	4. 561	330° 07' 27"	8. 716	417368. 013320
51B. 44	47889. 225	-70217. 640	17. 497	244° 10' 18"	-18. 021	-863011. 723725
51B. 45	47881. 602	-70233. 389	4. 552	153° 53' 47"	-13. 746	-658180. 501092

倍 面 積 合 計	-160. 649981
1/2	80. 3249905

合 計 面 積	80. 3249905
---------	-------------



画地出来形面積計算書

世界測地系

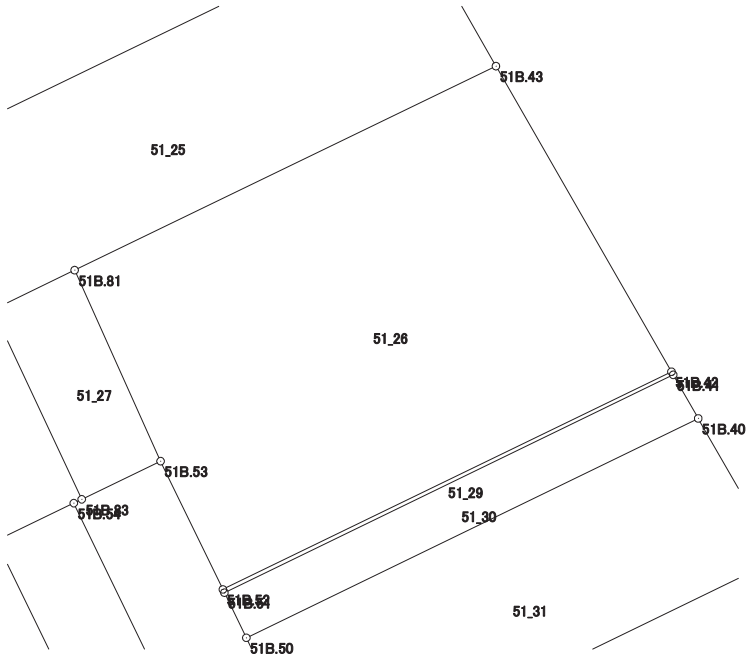
現場名：北部第三地区

地番名： 51_26

点 名	Xn	Yn	距 離	方 向 角	Yn+1-Yn-1	Xn × (Yn+1-Yn-1)
51B. 43	47885. 270	-70215. 368	12. 209	244° 09' 25"	-15. 565	-745334. 227550
51B. 81	47879. 948	-70226. 356	5. 463	155° 46' 17"	-8. 746	-418758. 025208
51B. 53	47874. 966	-70224. 114	3. 719	154° 06' 36"	3. 866	185084. 618556
51B. 52	47871. 620	-70222. 490	13. 005	64° 06' 10"	13. 323	637793. 593260
51B. 42	47877. 300	-70210. 791	9. 191	330° 07' 56"	7. 122	340982. 130600

倍 面 積 合 計	-231. 910342
1/2	115. 9551710

合 計 面 積	115. 9551710
---------	--------------



画地出来形面積計算書

世界測地系

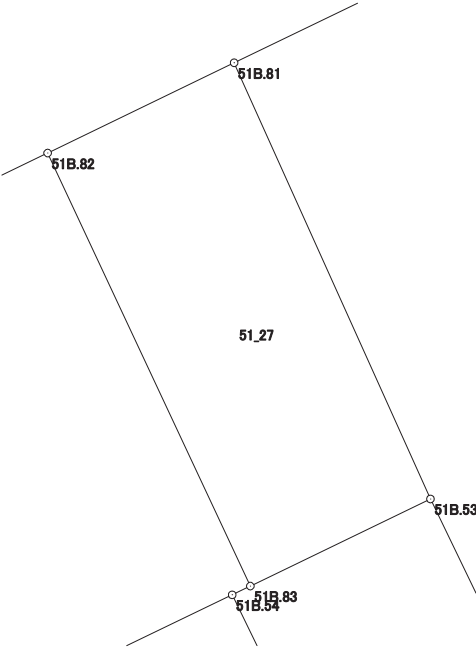
現場名：北部第三地区

地番名： 51_27

点 名	Xn	Yn	距 離	方 向 角	Yn+1-Yn-1	Xn × (Yn+1-Yn-1)
51B. 83	47873. 971	-70226. 171	2. 285	64° 11' 11"	4. 372	209305. 001212
51B. 53	47874. 966	-70224. 114	5. 463	335° 46' 17"	-0. 185	-8856. 868710
51B. 81	47879. 948	-70226. 356	2. 366	244° 10' 17"	-4. 372	-209331. 132656
51B. 82	47878. 917	-70228. 486	5. 461	154° 55' 04"	0. 185	8857. 599645

倍 面 積 合 計	-25. 400509
1/2	12. 7002545

合 計 面 積	12. 7002545
---------	-------------



画地出来形面積計算書

世界測地系

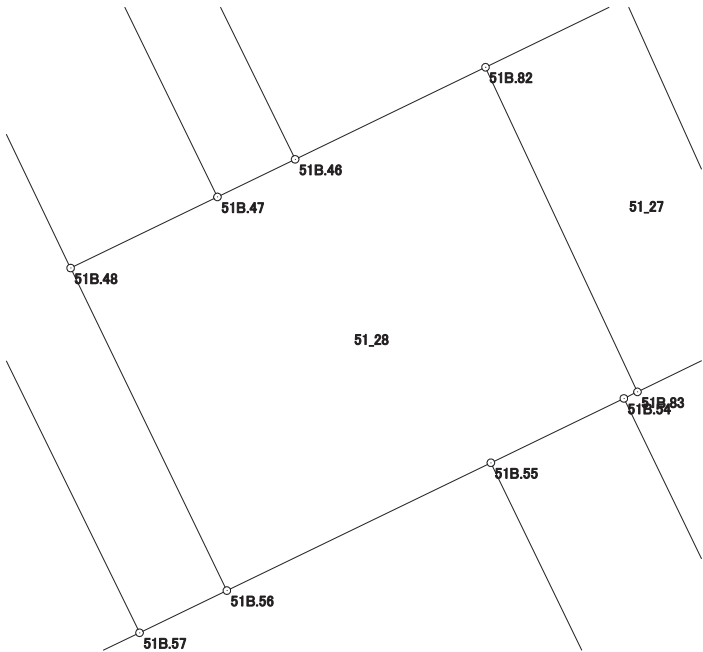
現場名：北部第三地区

地番名： 51_28

点 名	Xn	Yn	距 離	方 向 角	Yn+1-Yn-1	Xn × (Yn+1-Yn-1)
51B. 48	47875. 858	-70234. 806	5. 460	154° 09' 28"	0. 143	6846. 247694
51B. 56	47870. 944	-70232. 426	4. 468	64° 10' 08"	6. 402	306469. 783488
51B. 55	47872. 891	-70228. 404	2. 251	64° 11' 11"	6. 048	289535. 244768
51B. 54	47873. 871	-70226. 378	0. 230	64° 12' 55"	2. 233	106902. 353943
51B. 83	47873. 971	-70226. 171	5. 461	334° 55' 04"	-2. 108	-100918. 330868
51B. 82	47878. 917	-70228. 486	3. 222	244° 10' 57"	-5. 215	-249688. 552155
51B. 46	47877. 514	-70231. 386	1. 314	244° 09' 22"	-4. 083	-195483. 889662
51B. 47	47876. 941	-70232. 569	2. 485	244° 10' 01"	-3. 420	-163739. 138220

倍 面 積 合 計	-76. 281012
1/2	38. 1405060

合 計 面 積	38. 1405060
---------	-------------



画地出来形面積計算書

世界測地系

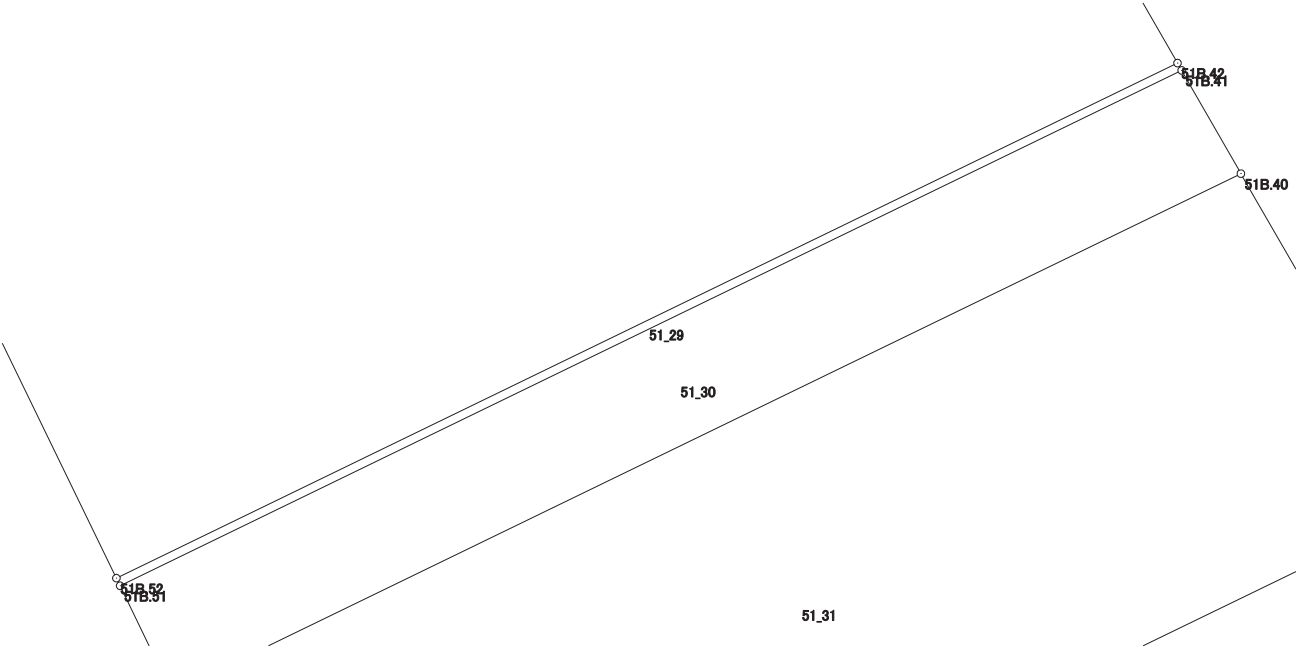
現場名：北部第三地区

地番名： 51_29

点 名	Xn	Yn	距 離	方 向 角	Yn+1-Yn-1	Xn × (Yn+1-Yn-1)
51B. 52	47871. 620	-70222. 490	0. 093	153° 59' 00"	-11. 658	-558087. 345960
51B. 51	47871. 536	-70222. 449	13. 011	64° 06' 02"	11. 745	562251. 190320
51B. 41	47877. 219	-70210. 745	0. 093	330° 24' 28"	11. 658	558152. 619102
51B. 42	47877. 300	-70210. 791	13. 005	244° 06' 10"	-11. 745	-562318. 888500

倍 面 積 合 計	-2. 425038
1/2	1. 2125190

合 計 面 積	1. 2125190
---------	------------



画地出来形面積計算書

世界測地系

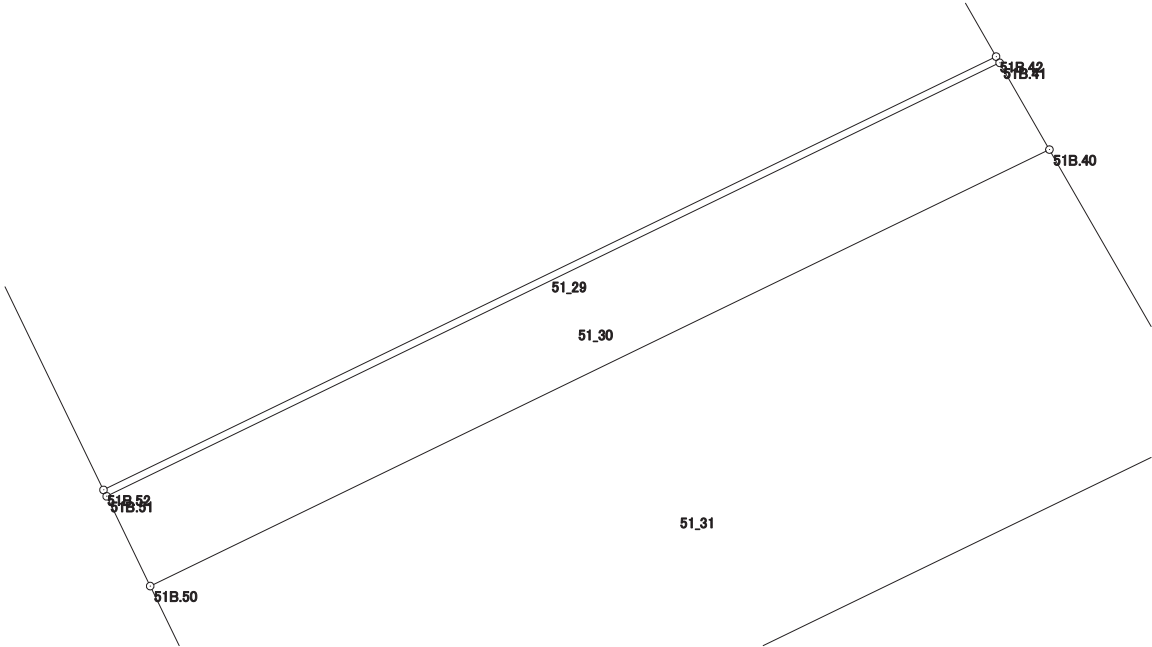
現場名：北部第三地区

地番名： 51_30

点 名	Xn	Yn	距 離	方 向 角	Yn+1-Yn-1	Xn × (Yn+1-Yn-1)
51B. 41	47877. 219	-70210. 745	13. 011	244° 06' 02"	-12. 357	-591618. 795183
51B. 51	47871. 536	-70222. 449	1. 308	154° 07' 14"	-11. 133	-532953. 810288
51B. 50	47870. 359	-70221. 878	13. 102	64° 06' 14"	12. 357	591534. 026163
51B. 40	47876. 081	-70210. 092	1. 312	330° 09' 08"	11. 133	533004. 409773

倍 面 積 合 計	-34. 169535
1/2	17. 0847675

合 計 面 積	17. 0847675
---------	-------------



画地出来形面積計算書

世界測地系

現場名：北部第三地区

地番名： 51_31

点 名	Xn	Yn	距 離	方 向 角	Yn+1-Yn-1	Xn × (Yn+1-Yn-1)
51B. 50	47870. 359	-70221. 878	4. 213	154° 08' 04"	-9. 948	-476214. 331332
51B. 49	47866. 568	-70220. 040	13. 396	64° 05' 48"	13. 888	664770. 896384
51B. 39	47872. 420	-70207. 990	4. 222	330° 08' 14"	9. 948	476234. 834160
51B. 40	47876. 081	-70210. 092	13. 102	244° 06' 14"	-13. 888	-664903. 012928

倍 面 積 合 計	-111. 613716
1/2	55. 8068580

合 計 面 積	55. 8068580
---------	-------------

