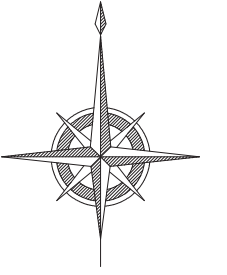


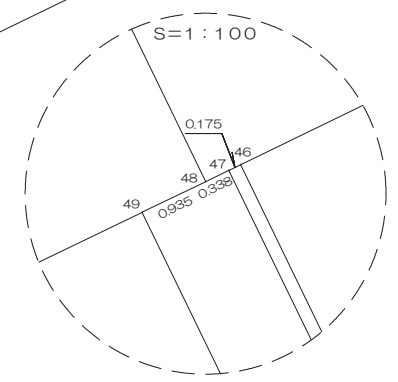
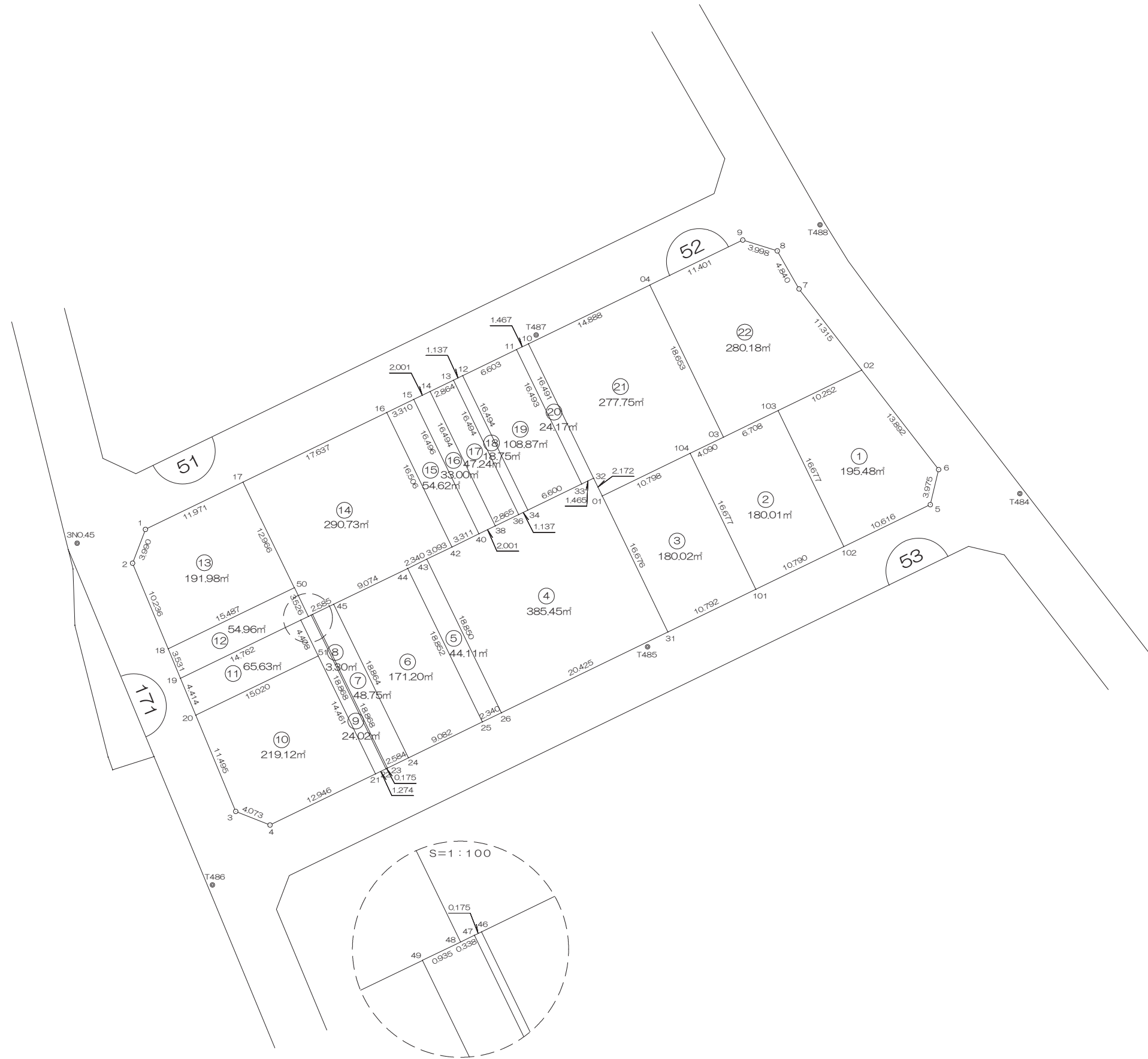
北部第三地区 画地出来形確認測量原図

〈52街区〉

平成二十四年三月



S=1:500



画地出来形面積計算書

世界測地系

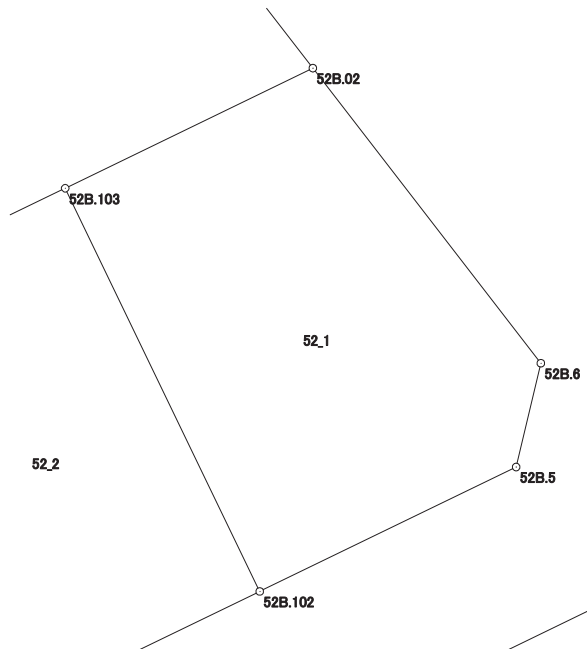
現場名：北部第三地区

地番名： 52_1

点名	Xn	Yn	距離	方向角	Yn+1-Yn-1	Xn × (Yn+1-Yn-1)
52B.02	47842.119	-70188.875	10.252	244° 07' 11"	-17.717	-847618.822323
52B.103	47837.644	-70198.099	16.677	154° 14' 52"	-1.978	-94622.859832
52B.102	47822.623	-70190.853	10.616	64° 06' 47"	16.797	803276.598531
52B.5	47827.258	-70181.302	3.975	13° 22' 57"	10.471	500799.218518
52B.6	47831.125	-70180.382	13.892	322° 18' 49"	-7.573	-362225.109625

倍面積合計	-390.974731
1/2	195.4873655

合計面積	195.4873655
------	-------------



画地出来形面積計算書

世界測地系

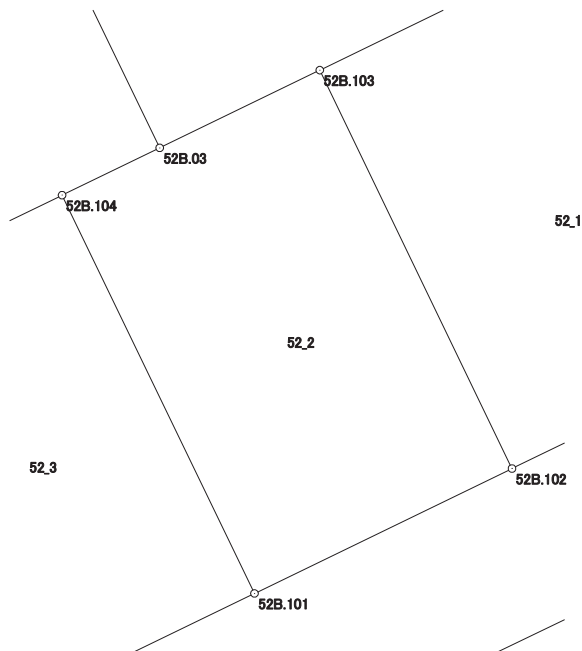
現場名：北部第三地区

地番名： 52_2

点名	Xn	Yn	距離	方向角	Yn+1-Yn-1	Xn × (Yn+1-Yn-1)
52B.102	47822.623	-70190.853	16.677	334° 14' 52"	2.462	117739.297826
52B.103	47837.644	-70198.099	6.708	244° 06' 40"	-13.281	-635331.749964
52B.03	47834.715	-70204.134	4.090	244° 07' 27"	-9.715	-464714.256225
52B.104	47832.930	-70207.814	16.677	154° 13' 12"	3.573	170907.058890
52B.101	47817.913	-70200.561	10.790	64° 07' 08"	16.961	811039.622393

倍面積合計	-360.027080
1/2	180.0135400

合計面積	180.0135400
------	-------------



画地出来形面積計算書

世界測地系

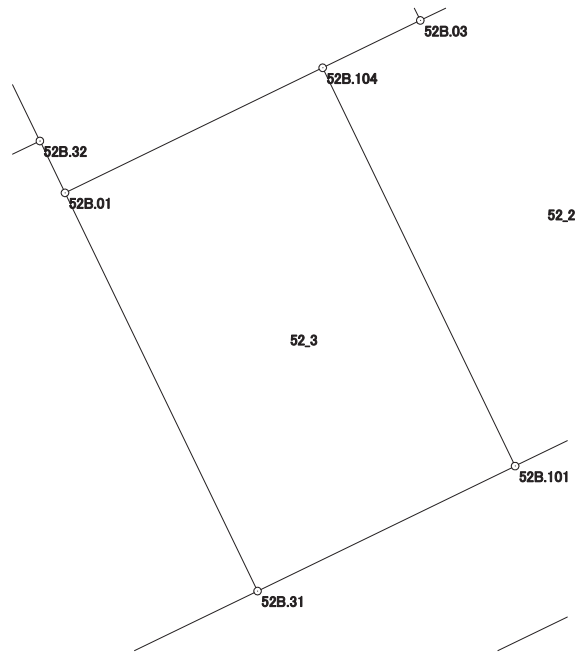
現場名：北部第三地区

地番名： 52_3

点名	Xn	Yn	距離	方向角	Yn+1-Yn-1	Xn × (Yn+1-Yn-1)
52B.101	47817.913	-70200.561	16.677	334° 13' 12"	2.456	117440.794328
52B.104	47832.930	-70207.814	10.798	244° 06' 32"	-16.967	-811581.323310
52B.01	47828.215	-70217.528	16.676	154° 12' 01"	-2.456	-117466.096040
52B.31	47813.201	-70210.270	10.792	64° 06' 42"	16.967	811246.581367

倍面積合計	-360.043655
1/2	180.0218275

合計面積	180.0218275
------	-------------



画地出来形面積計算書

世界測地系

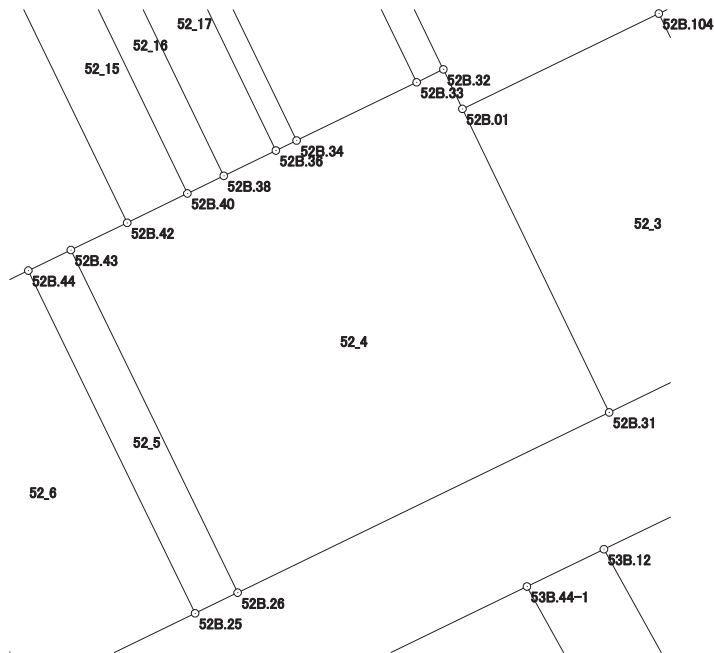
現場名：北部第三地区

地番名： 52_4

点名	Xn	Yn	距離	方向角	Yn+1-Yn-1	Xn × (Yn+1-Yn-1)
52B.40	47824.032	-70231.132	3.311	243° 59' 32"	-4.776	-228407.576832
52B.42	47822.580	-70234.108	3.093	244° 12' 19"	-5.761	-275505.883380
52B.43	47821.234	-70236.893	18.850	154° 03' 17"	5.462	261199.580108
52B.26	47804.284	-70228.646	20.425	64° 06' 54"	26.623	1272693.452932
52B.31	47813.201	-70210.270	16.676	334° 12' 01"	11.118	531587.168718
52B.01	47828.215	-70217.528	2.172	334° 10' 42"	-8.204	-392382.675860
52B.32	47830.170	-70218.474	1.465	244° 05' 58"	-2.264	-108287.504880
52B.33	47829.530	-70219.792	6.600	244° 08' 16"	-7.257	-347098.899210
52B.34	47826.651	-70225.731	1.137	244° 08' 01"	-6.962	-332969.144262
52B.36	47826.155	-70226.754	2.865	244° 07' 57"	-3.601	-172221.984155
52B.38	47824.905	-70229.332	2.001	244° 07' 36"	-4.378	-209377.434090

倍面積合計	-770.900911
1/2	385.4504555

合計面積	385.4504555
------	-------------



画地出来形面積計算書

世界測地系

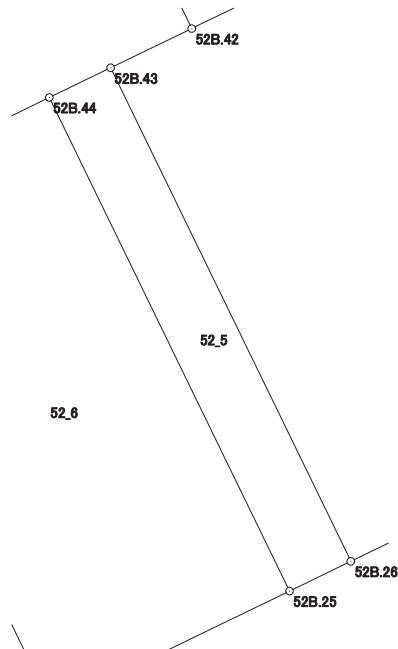
現場名：北部第三地区

地番名： 52_5

点名	Xn	Yn	距離	方向角	Yn+1-Yn-1	Xn × (Yn+1-Yn-1)
52B.26	47804.284	-70228.646	18.850	334° 03' 17"	-6.142	-293613.912328
52B.43	47821.234	-70236.893	2.340	244° 11' 25"	-10.354	-495141.056836
52B.44	47820.215	-70239.000	18.852	154° 03' 07"	6.142	293711.760530
52B.25	47803.263	-70230.751	2.340	64° 07' 30"	10.354	494954.985102

倍面積合計	-88.223532
1/2	44.1117660

合計面積	44.1117660
------	------------



画地出来形面積計算書

世界測地系

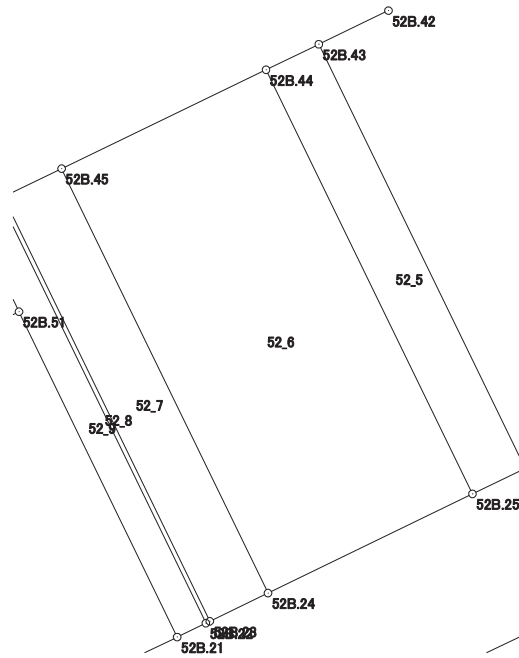
現場名：北部第三地区

地番名： 52_6

点名	Xn	Yn	距離	方向角	Yn+1-Yn-1	Xn × (Yn+1-Yn-1)
52B.24	47799.298	-70238.922	9.082	64° 06' 54"	16.418	784768.874564
52B.25	47803.263	-70230.751	18.852	334° 03' 07"	-0.078	-3728.654514
52B.44	47820.215	-70239.000	9.074	244° 11' 20"	-16.418	-785112.289870
52B.45	47816.264	-70247.169	18.864	154° 04' 34"	0.078	3729.668592

倍面積合計	-342.401228
1/2	171.2006140

合計面積	171.2006140
------	-------------



画地出来形面積計算書

世界測地系

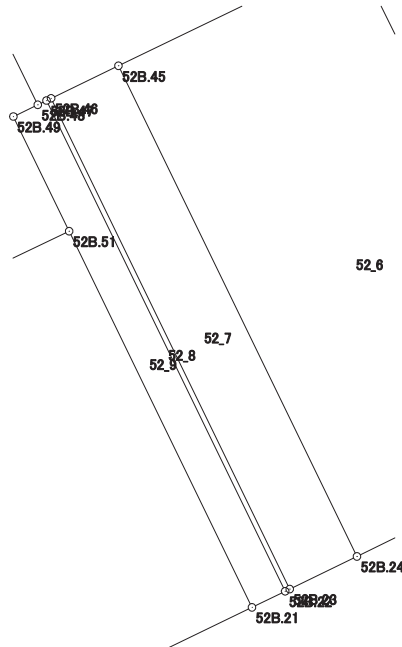
現場名：北部第三地区

地番名： 52_7

点名	Xn	Yn	距離	方向角	Yn+1-Yn-1	Xn × (Yn+1-Yn-1)
52B.23	47798.170	-70241.247	2.584	64° 07' 09"	10.574	505417.849580
52B.24	47799.298	-70238.922	18.864	334° 04' 34"	-5.922	-283067.442756
52B.45	47816.264	-70247.169	2.585	244° 11' 54"	-10.574	-505609.175536
52B.46	47815.139	-70249.496	18.868	154° 04' 29"	5.922	283161.253158

倍面積合計	-97.515554
1/2	48.7577770

合計面積	48.7577770
------	------------



画地出来形面積計算書

世界測地系

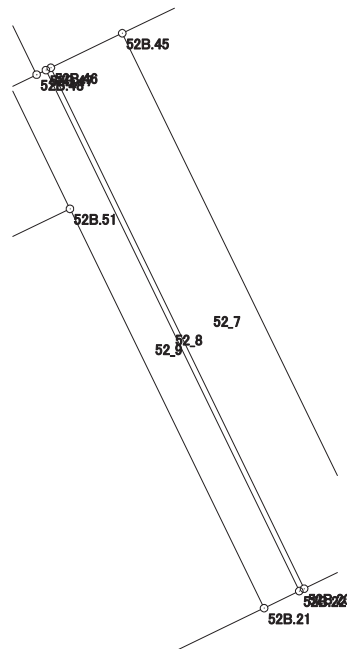
現場名：北部第三地区

地番名： 52_8

点名	Xn	Yn	距離	方向角	Yn+1-Yn-1	Xn × (Yn+1-Yn-1)
52B.46	47815.139	-70249.496	0.175	244° 18' 43"	-8.407	-401981.873573
52B.47	47815.063	-70249.654	18.868	154° 04' 29"	8.091	386871.674733
52B.22	47798.094	-70241.405	0.175	64° 18' 43"	8.407	401838.576258
52B.23	47798.170	-70241.247	18.868	334° 04' 29"	-8.091	-386734.993470

倍面積合計	-6.616052
1/2	3.3080260

合計面積	3.3080260
------	-----------



画地出来形面積計算書

世界測地系

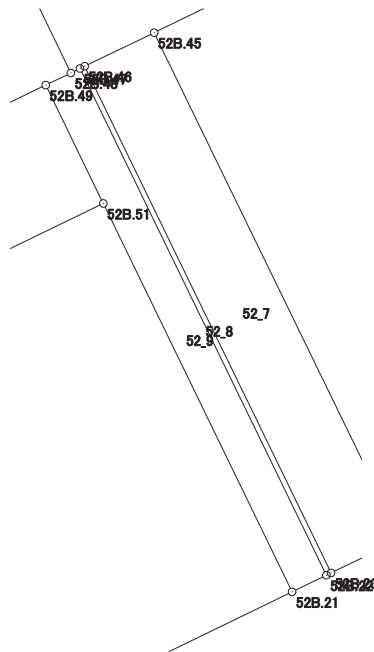
現場名：北部第三地区

地番名： 52_9

点名	Xn	Yn	距離	方向角	Yn+1-Yn-1	Xn × (Yn+1-Yn-1)
52B.47	47815.063	-70249.654	0.338	244° 02' 28"	-8.553	-408962.233839
52B.48	47814.915	-70249.958	0.935	244° 15' 26"	-1.146	-54795.892590
52B.49	47814.509	-70250.800	4.408	154° 04' 48"	1.085	51878.742265
52B.51	47810.544	-70248.873	14.461	154° 04' 35"	8.249	394389.177456
52B.21	47797.538	-70242.551	1.274	64° 07' 08"	7.468	356952.013784
52B.22	47798.094	-70241.405	18.868	334° 04' 29"	-7.103	-339509.861682

倍面積合計	-48.054606
1/2	24.0273030

合計面積	24.0273030
------	------------



画地出来形面積計算書

世界測地系

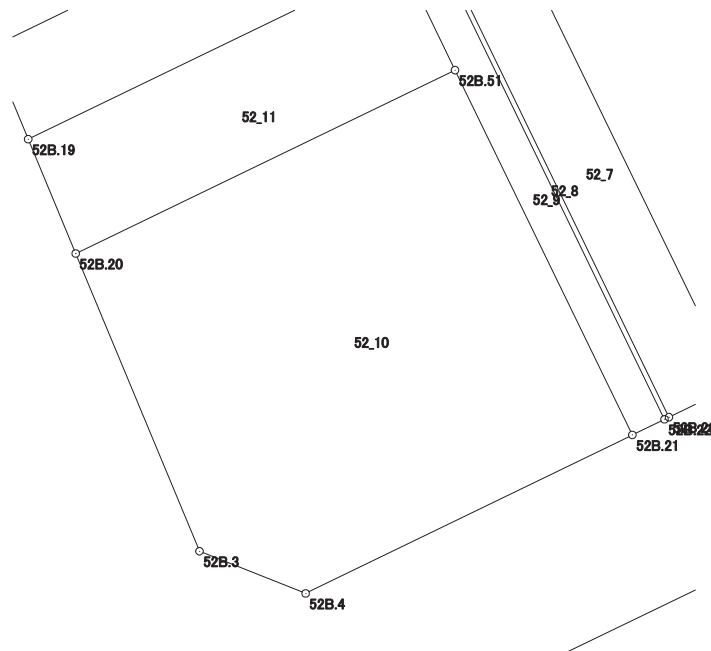
現場名：北部第三地区

地番名： 52_10

点名	Xn	Yn	距離	方向角	Yn+1-Yn-1	Xn × (Yn+1-Yn-1)
52B. 20	47804. 005	-70262. 395	11. 495	157° 25' 49"	-9. 110	-435494. 485550
52B. 3	47793. 390	-70257. 983	4. 073	111° 41' 02"	8. 197	391762. 417830
52B. 4	47791. 885	-70254. 198	12. 946	64° 06' 36"	15. 432	737524. 369320
52B. 21	47797. 538	-70242. 551	14. 461	334° 04' 35"	5. 325	254521. 889850
52B. 51	47810. 544	-70248. 873	15. 020	244° 11' 33"	-19. 844	-948752. 435136

倍面積合計	-438. 243686
1/2	219. 1218430

合計面積	219. 1218430
------	--------------



画地出来形面積計算書

世界測地系

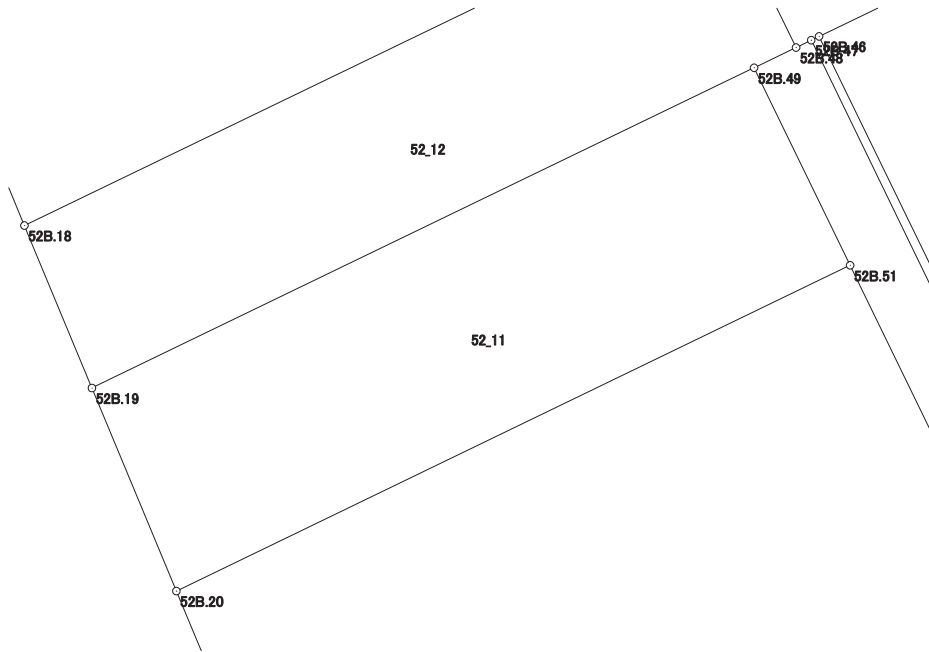
現場名：北部第三地区

地番名： 52_11

点名	Xn	Yn	距離	方向角	Yn+1-Yn-1	Xn × (Yn+1-Yn-1)
52B. 49	47814. 509	-70250. 800	14. 762	244° 11' 12"	-15. 216	-727545. 568944
52B. 19	47808. 081	-70264. 089	4. 414	157° 25' 55"	-11. 595	-554334. 699195
52B. 20	47804. 005	-70262. 395	15. 020	64° 11' 33"	15. 216	727385. 740080
52B. 51	47810. 544	-70248. 873	4. 408	334° 04' 48"	11. 595	554363. 257680

倍面積合計	-131. 270379
1/2	65. 6351895

合計面積	65. 6351895
------	-------------



画地出来形面積計算書

世界測地系

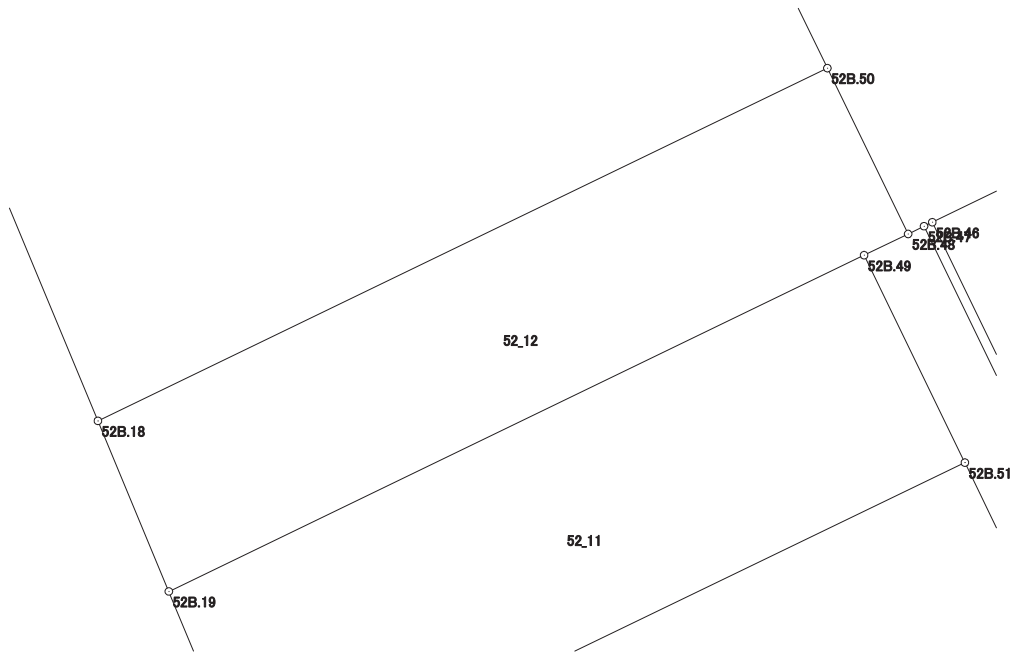
現場名：北部第三地区

地番名： 52_12

点名	Xn	Yn	距離	方向角	Yn+1-Yn-1	Xn × (Yn+1-Yn-1)
52B.19	47808.081	-70264.089	14.762	64° 11' 12"	14.644	700101.538164
52B.49	47814.509	-70250.800	0.935	64° 15' 26"	14.131	675666.826679
52B.48	47814.915	-70249.958	3.526	334° 01' 51"	-0.702	-33566.070330
52B.50	47818.085	-70251.502	15.487	244° 11' 22"	-15.486	-740510.864310
52B.18	47811.342	-70265.444	3.531	157° 26' 11"	-12.587	-601801.361754

倍面積合計	-109.931551
1/2	54.9657755

合計面積	54.9657755
------	------------



画地出来形面積計算書

世界測地系

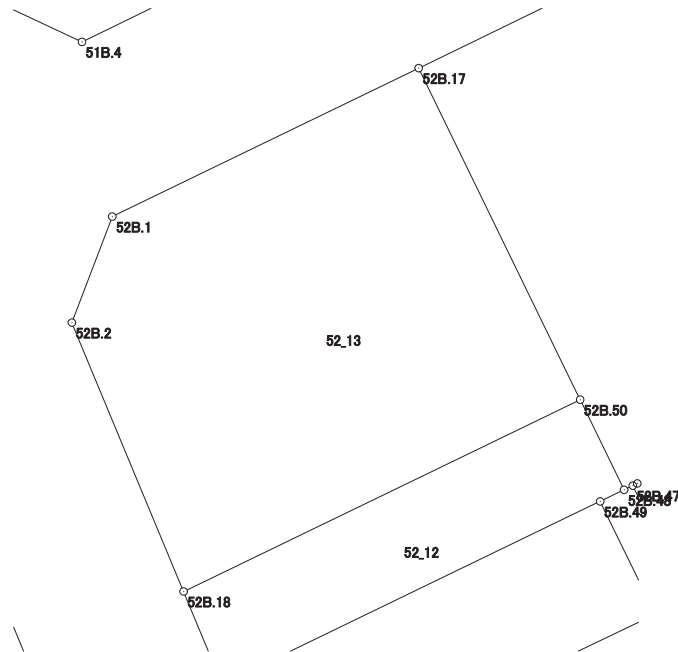
現場名：北部第三地区

地番名： 52_13

点名	Xn	Yn	距離	方向角	Yn+1-Yn-1	Xn × (Yn+1-Yn-1)
52B. 50	47818.085	-70251.502	12.966	334° 01' 47"	8.264	395168.654440
52B. 17	47829.742	-70257.180	11.971	244° 09' 07"	-16.451	-786847.085642
52B. 1	47824.523	-70267.953	3.990	200° 50' 00"	-12.192	-583076.584416
52B. 2	47820.794	-70269.372	10.236	157° 26' 01"	2.509	119982.372146
52B. 18	47811.342	-70265.444	15.487	64° 11' 22"	17.870	854388.681540

倍面積合計	-383.961932
1/2	191.9809660

合計面積	191.9809660
------	-------------



画地出来形面積計算書

世界測地系

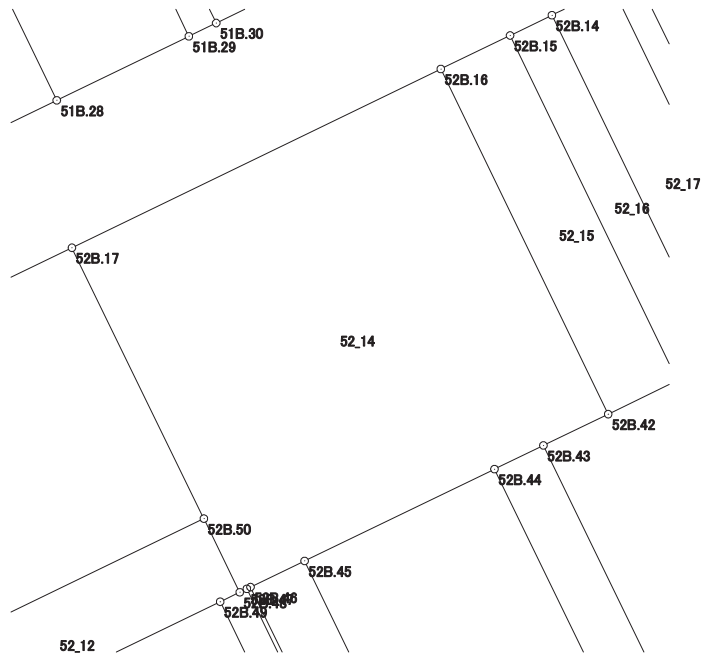
現場名：北部第三地区

地番名： 52_14

点名	Xn	Yn	距離	方向角	Yn+1-Yn-1	Xn × (Yn+1-Yn-1)
52B. 48	47814. 915	-70249. 958	0. 338	64° 02' 28"	1. 848	88361. 962920
52B. 47	47815. 063	-70249. 654	0. 175	64° 18' 43"	0. 462	22090. 559106
52B. 46	47815. 139	-70249. 496	2. 585	64° 11' 54"	2. 485	118820. 620415
52B. 45	47816. 264	-70247. 169	9. 074	64° 11' 20"	10. 496	501879. 506944
52B. 44	47820. 215	-70239. 000	2. 340	64° 11' 25"	10. 276	491400. 529340
52B. 43	47821. 234	-70236. 893	3. 093	64° 12' 19"	4. 892	233941. 476728
52B. 42	47822. 580	-70234. 108	16. 506	334° 08' 17"	-4. 415	-211136. 690700
52B. 16	47837. 433	-70241. 308	17. 637	244° 08' 49"	-23. 072	-1103705. 254176
52B. 17	47829. 742	-70257. 180	12. 966	154° 01' 47"	-10. 194	-487576. 389948
52B. 50	47818. 085	-70251. 502	3. 526	154° 01' 51"	7. 222	345342. 209870

倍面積合計	-581. 469501
1/2	290. 7347505

合計面積	290. 7347505
------	--------------



画地出来形面積計算書

世界測地系

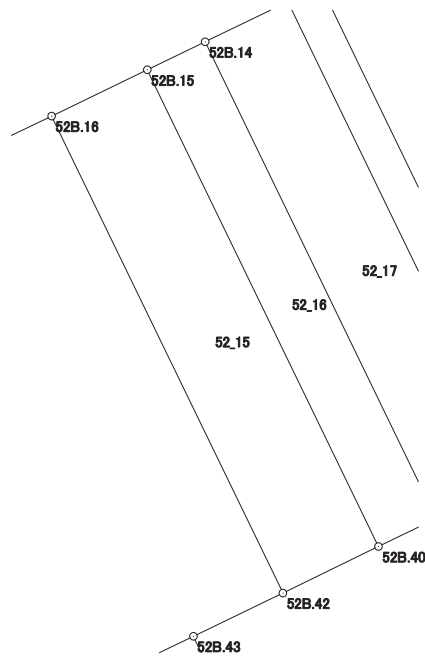
現場名：北部第三地区

地番名： 52_15

点名	Xn	Yn	距離	方向角	Yn+1-Yn-1	Xn × (Yn+1-Yn-1)
52B.16	47837.433	-70241.308	16.506	154° 08' 17"	4.221	201921.804693
52B.42	47822.580	-70234.108	3.311	63° 59' 32"	10.176	486642.574080
52B.40	47824.032	-70231.132	16.496	334° 07' 57"	-4.221	-201865.239072
52B.15	47838.875	-70238.329	3.310	244° 10' 14"	-10.176	-486808.392000

倍面積合計	-109.252299
1/2	54.6261495

合計面積	54.6261495
------	------------



画地出来形面積計算書

世界測地系

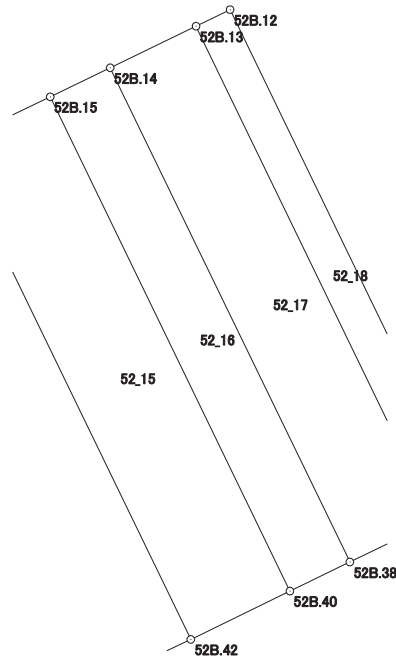
現場名：北部第三地区

地番名： 52_16

点名	Xn	Yn	距離	方向角	Yn+1-Yn-1	Xn × (Yn+1-Yn-1)
52B. 15	47838. 875	-70238. 329	16. 496	154° 07' 57"	5. 396	258138. 569500
52B. 40	47824. 032	-70231. 132	2. 001	64° 07' 36"	8. 997	430272. 815904
52B. 38	47824. 905	-70229. 332	16. 494	334° 08' 02"	-5. 396	-258063. 187380
52B. 14	47839. 747	-70236. 528	2. 001	244° 09' 54"	-8. 997	-430414. 203759

倍面積合計	-66. 005735
1/2	33. 0028675

合計面積	33. 0028675
------	-------------



画地出来形面積計算書

世界測地系

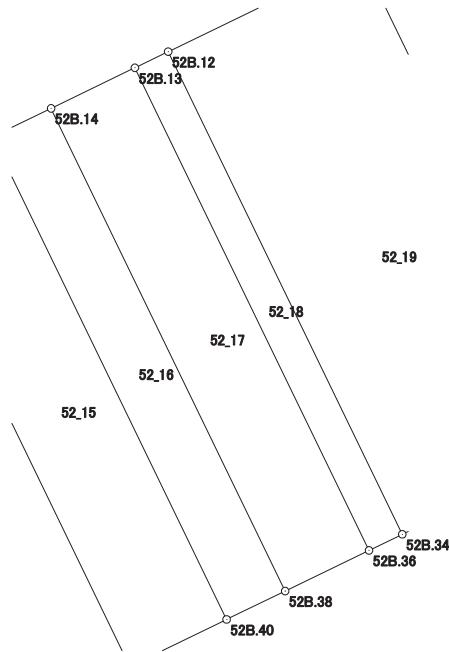
現場名：北部第三地区

地番名： 52_17

点名	Xn	Yn	距離	方向角	Yn+1-Yn-1	Xn × (Yn+1-Yn-1)
52B.38	47824.905	-70229.332	2.865	64° 07' 57"	9.774	467440.621470
52B.36	47826.155	-70226.754	16.494	334° 07' 46"	-4.619	-220909.009945
52B.13	47840.996	-70233.951	2.864	244° 08' 31"	-9.774	-467597.894904
52B.14	47839.747	-70236.528	16.494	154° 08' 02"	4.619	220971.791393

倍面積合計	-94.491986
1/2	47.2459930

合計面積	47.2459930
------	------------



画地出来形面積計算書

世界測地系

現場名：北部第三地区

地番名： 52_18

点名	Xn	Yn	距離	方向角	Yn+1-Yn-1	Xn × (Yn+1-Yn-1)
52B. 13	47840.996	-70233.951	16.494	154° 07' 46"	6.174	295370.309304
52B. 36	47826.155	-70226.754	1.137	64° 08' 01"	8.220	393130.994100
52B. 34	47826.651	-70225.731	16.494	334° 07' 46"	-6.174	-295281.743274
52B. 12	47841.492	-70232.928	1.137	244° 08' 01"	-8.220	-393257.064240

倍面積合計	-37.504110
1/2	18.7520550

合計面積	18.7520550
------	------------



画地出来形面積計算書

世界測地系

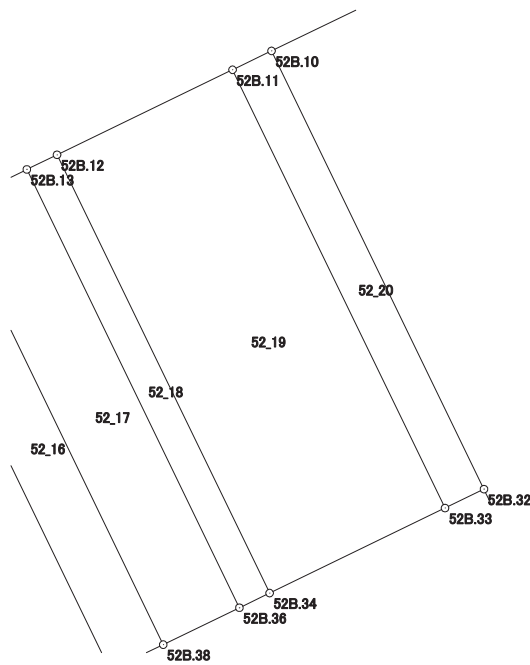
現場名：北部第三地区

地番名： 52_19

点名	Xn	Yn	距離	方向角	Yn+1-Yn-1	Xn × (Yn+1-Yn-1)
52B. 34	47826. 651	-70225. 731	6. 600	64° 08' 16"	13. 136	628250. 887536
52B. 33	47829. 530	-70219. 792	16. 493	334° 08' 20"	-1. 255	-60026. 060150
52B. 11	47844. 371	-70226. 986	6. 603	244° 08' 56"	-13. 136	-628483. 657456
52B. 12	47841. 492	-70232. 928	16. 494	154° 07' 46"	1. 255	60041. 072460

倍面積合計	-217. 757610
1/2	108. 8788050

合計面積	108. 8788050
------	--------------



画地出来形面積計算書

世界測地系

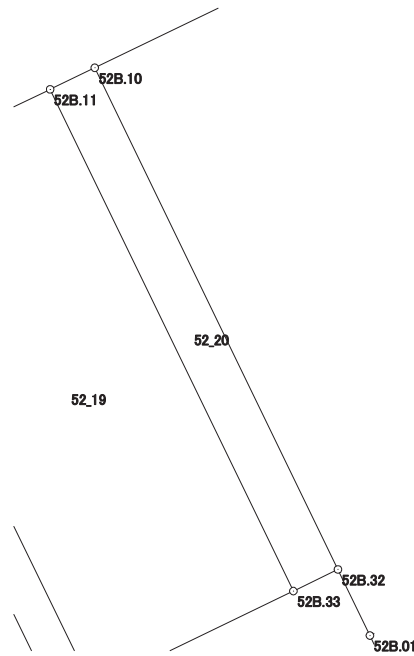
現場名：北部第三地区

地番名： 52_20

点名	Xn	Yn	距離	方向角	Yn+1-Yn-1	Xn × (Yn+1-Yn-1)
52B.32	47830.170	-70218.474	16.491	334° 08' 37"	-5.874	-280954.418580
52B.10	47845.010	-70225.666	1.467	244° 10' 08"	-8.512	-407256.725120
52B.11	47844.371	-70226.986	16.493	154° 08' 20"	5.874	281037.835254
52B.33	47829.530	-70219.792	1.465	64° 05' 58"	8.512	407124.959360

倍面積合計	-48.349086
1/2	24.1745430

合計面積	24.1745430
------	------------



画地出来形面積計算書

世界測地系

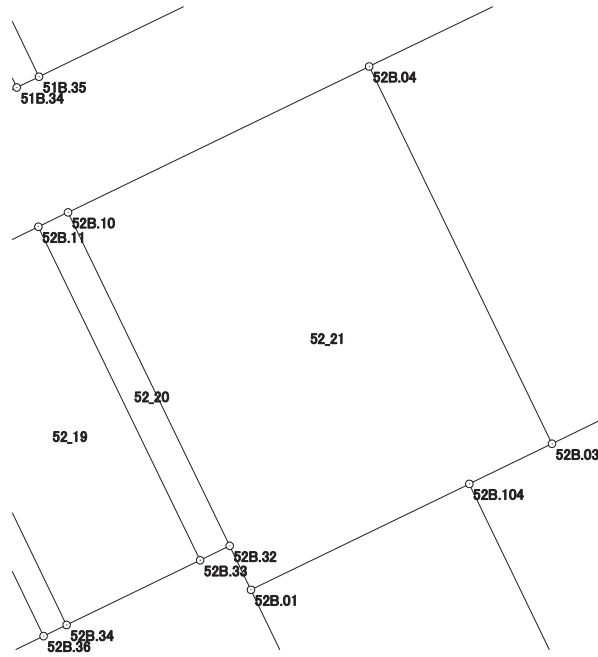
現場名：北部第三地区

地番名： 52_21

点名	Xn	Yn	距離	方向角	Yn+1-Yn-1	Xn × (Yn+1-Yn-1)
52B. 01	47828. 215	-70217. 528	10. 798	64° 06' 32"	10. 660	509848. 771900
52B. 104	47832. 930	-70207. 814	4. 090	64° 07' 27"	13. 394	640674. 264420
52B. 03	47834. 715	-70204. 134	18. 653	334° 08' 48"	-4. 454	-213055. 820610
52B. 04	47851. 501	-70212. 268	14. 888	244° 09' 03"	-21. 532	-1030338. 519532
52B. 10	47845. 010	-70225. 666	16. 491	154° 08' 37"	-6. 206	-296926. 132060
52B. 32	47830. 170	-70218. 474	2. 172	154° 10' 42"	8. 138	389241. 923460

倍面積合計	-555. 512422
1/2	277. 7562110

合計面積	277. 7562110
------	--------------



画地出来形面積計算書

世界測地系

現場名：北部第三地区

地番名： 52_22

点名	Xn	Yn	距離	方向角	Yn+1-Yn-1	Xn × (Yn+1-Yn-1)
52B.03	47834.715	-70204.134	6.708	64° 06' 40"	14.169	677770.076835
52B.103	47837.644	-70198.099	10.252	64° 07' 11"	15.259	729954.609796
52B.02	47842.119	-70188.875	11.315	322° 18' 50"	2.307	110371.768533
52B.7	47851.073	-70195.792	4.840	330° 14' 47"	-9.319	-445924.149287
52B.8	47855.275	-70198.194	3.998	287° 26' 16"	-6.216	-297468.389400
52B.9	47856.473	-70202.008	11.401	244° 08' 43"	-14.074	-673532.001002
52B.04	47851.501	-70212.268	18.653	154° 08' 48"	-2.126	-101732.291126

倍面積合計	-560.375651
1/2	280.1878255

合計面積	280.1878255
------	-------------

