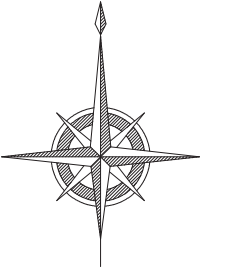


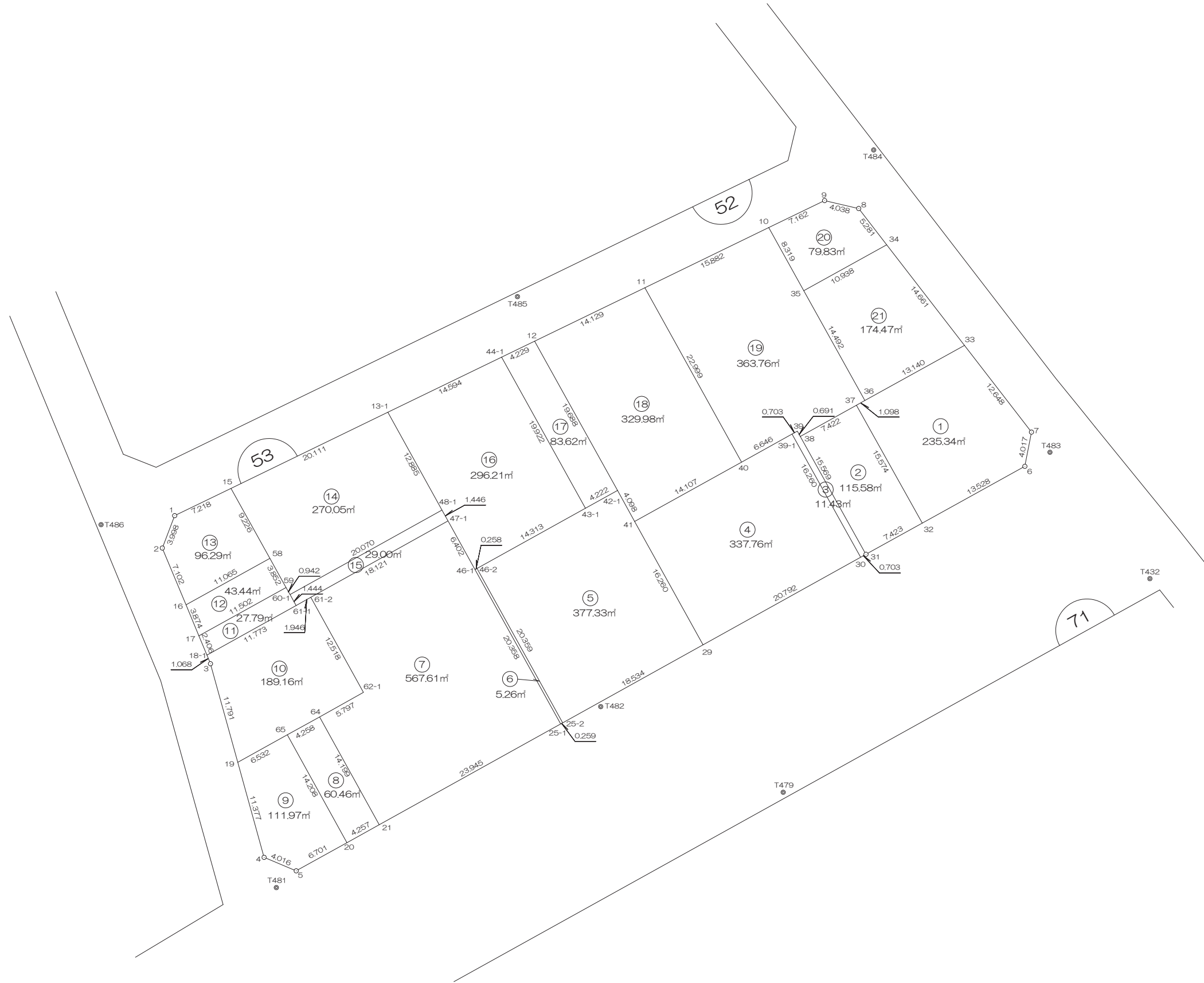
北部第三地区 画地出来形確認測量原図

〈53街区〉

平成二十四年三月



S=1:500



前橋市

画地出来形面積計算書

世界測地系

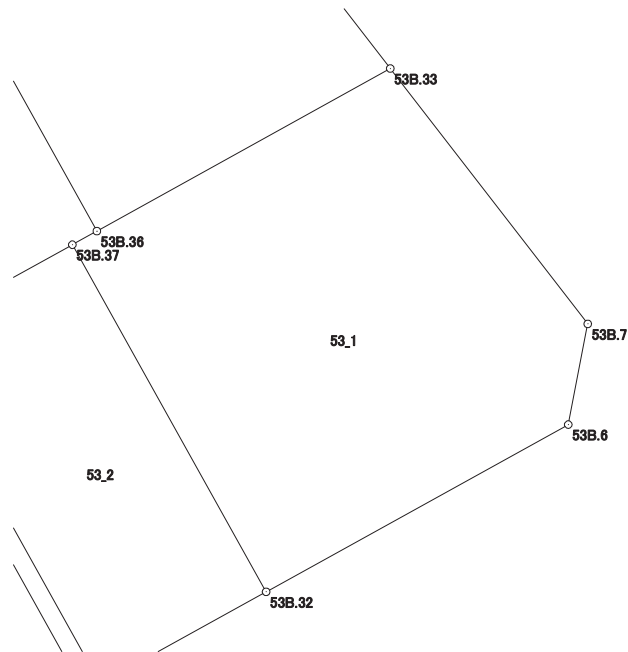
現場名：北部第三地区

地番名： 53_1

点名	Xn	Yn	距離	方向角	Yn+1-Yn-1	Xn × (Yn+1-Yn-1)
53B.32	47785.447	-70165.810	13.528	61° 01' 50"	19.426	928280.093422
53B.6	47791.999	-70153.975	4.017	10° 56' 57"	12.598	602083.603402
53B.7	47795.943	-70153.212	12.648	322° 17' 28"	-6.973	-333281.110539
53B.33	47805.949	-70160.948	13.140	241° 00' 09"	-19.229	-919260.593321
53B.36	47799.579	-70172.441	1.098	240° 57' 38"	-12.453	-595248.157287
53B.37	47799.046	-70173.401	15.574	150° 49' 47"	6.631	316955.474026

倍面積合計	-470.690297
1/2	235.3451485

合計面積	235.3451485
------	-------------



画地出来形面積計算書

世界測地系

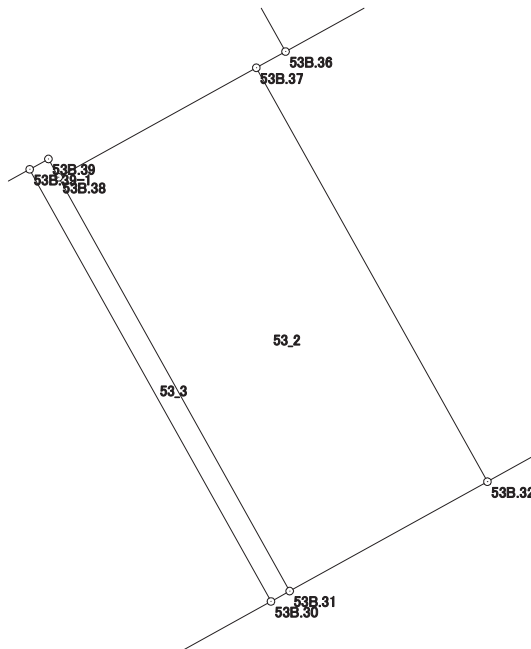
現場名：北部第三地区

地番名： 53_2

点名	Xn	Yn	距離	方向角	Yn+1-Yn-1	Xn × (Yn+1-Yn-1)
53B.38	47795.448	-70179.893	15.569	150° 49' 56"	1.096	52383.811008
53B.31	47781.853	-70172.305	7.423	61° 02' 32"	14.083	672911.835799
53B.32	47785.447	-70165.810	15.574	330° 49' 47"	-1.096	-52372.849912
53B.37	47799.046	-70173.401	7.422	241° 00' 14"	-14.083	-673153.964818

倍面積合計	-231.167923
1/2	115.5839615

合計面積	115.5839615
------	-------------



画地出来形面積計算書

世界測地系

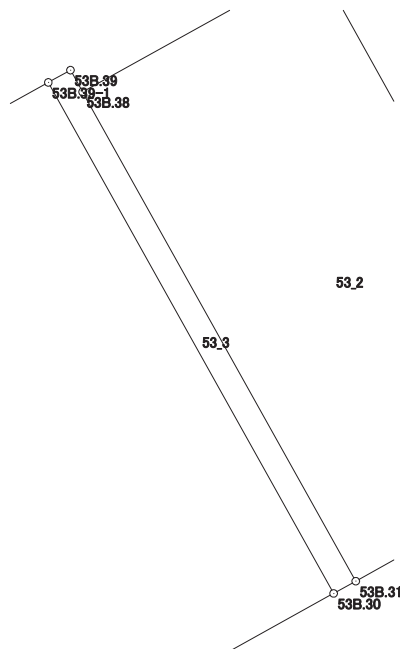
現場名：北部第三地区

地番名： 53_3

点名	Xn	Yn	距離	方向角	Yn+1-Yn-1	Xn × (Yn+1-Yn-1)
53B.38	47795.448	-70179.893	0.691	330° 48' 01"	-7.925	-378778.925400
53B.39	47796.051	-70180.230	0.703	240° 59' 34"	-0.952	-45501.840552
53B.39-1	47795.710	-70180.845	16.260	150° 49' 51"	7.310	349386.640100
53B.30	47781.512	-70172.920	0.703	60° 59' 34"	8.540	408054.112480
53B.31	47781.853	-70172.305	15.569	330° 49' 56"	-6.973	-333182.860969

倍面積合計	-22.874341
1/2	11.4371705

合計面積	11.4371705
------	------------



画地出来形面積計算書

世界測地系

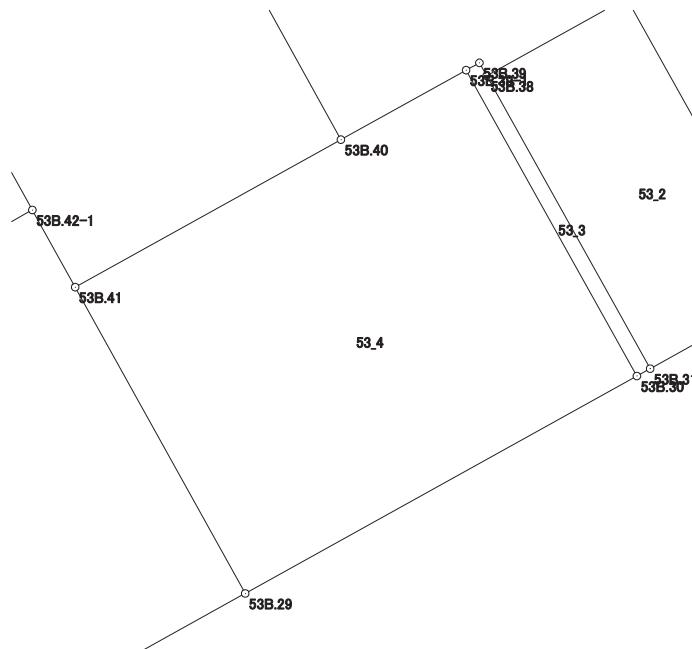
現場名：北部第三地区

地番名： 53_4

点名	Xn	Yn	距離	方向角	Yn+1-Yn-1	Xn × (Yn+1-Yn-1)
53B.39-1	47795.710	-70180.845	6.646	240° 57' 47"	-13.736	-656521.872560
53B.40	47792.484	-70186.656	14.107	240° 57' 30"	-18.144	-867146.829696
53B.41	47785.636	-70198.989	16.260	150° 58' 05"	-4.442	-212263.795112
53B.29	47771.419	-70191.098	20.792	60° 57' 34"	26.069	1245353.121911
53B.30	47781.512	-70172.920	16.260	330° 49' 51"	10.253	489903.842536

倍面積合計	-675.532921
1/2	337.7664605

合計面積	337.7664605
------	-------------



画地出来形面積計算書

世界測地系

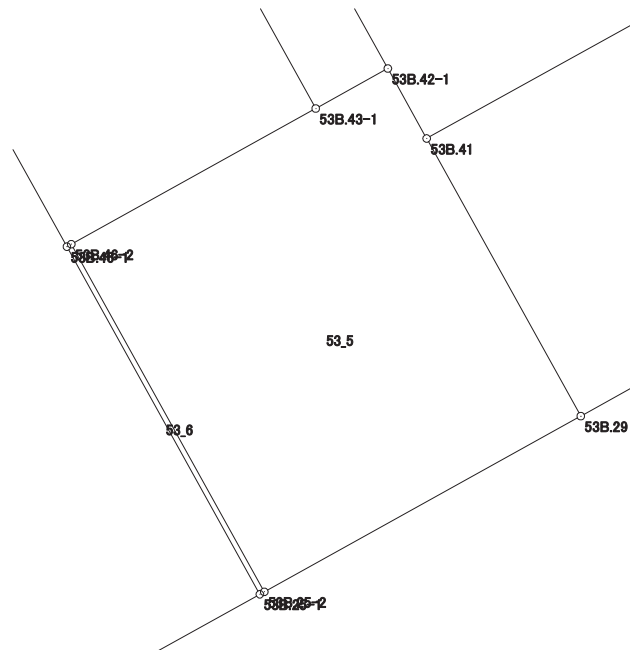
現場名：北部第三地区

地番名： 53_5

点名	Xn	Yn	距離	方向角	Yn+1-Yn-1	Xn × (Yn+1-Yn-1)
53B.25-2	47762.422	-70207.302	18.534	60° 57' 34"	26.085	1245882.777870
53B.29	47771.419	-70191.098	16.260	330° 58' 05"	8.313	397123.806147
53B.41	47785.636	-70198.989	4.098	330° 58' 36"	-9.879	-472074.298044
53B.42-1	47789.219	-70200.977	4.222	240° 58' 14"	-5.680	-271442.763920
53B.43-1	47787.170	-70204.669	14.313	240° 57' 37"	-16.206	-774438.877020
53B.46-2	47780.222	-70217.183	20.359	150° 57' 53"	-2.633	-125805.324526

倍面積合計	-754.679493
1/2	377.3397465

合計面積	377.3397465
------	-------------



画地出来形面積計算書

世界測地系

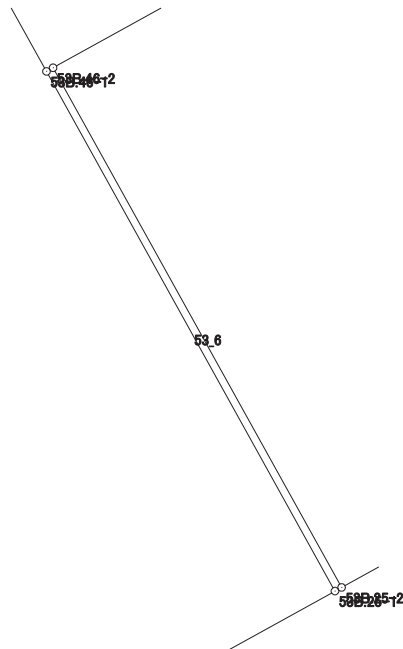
現場名：北部第三地区

地番名： 53_6

点名	Xn	Yn	距離	方向角	Yn+1-Yn-1	Xn × (Yn+1-Yn-1)
53B.46-1	47780.097	-70217.409	20.358	150° 58' 02"	9.654	461269.056438
53B.25-1	47762.297	-70207.529	0.259	61° 09' 37"	10.107	482733.535779
53B.25-2	47762.422	-70207.302	20.359	330° 57' 53"	-9.654	-461098.421988
53B.46-2	47780.222	-70217.183	0.258	241° 03' 11"	-10.107	-482914.703754

倍面積合計	-10.533525
1/2	5.2667625

合計面積	5.2667625
------	-----------



画地出来形面積計算書

世界測地系

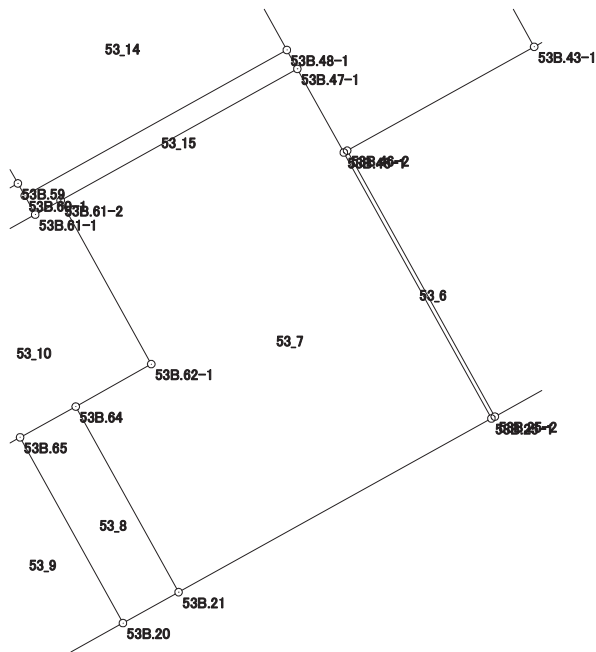
現場名：北部第三地区

地番名： 53_7

点名	Xn	Yn	距離	方向角	Yn+1-Yn-1	Xn × (Yn+1-Yn-1)
53B. 61-2	47776. 889	-70236. 354	12. 518	151° 01' 52"	-9. 775	-467019. 089975
53B. 62-1	47765. 937	-70230. 291	5. 797	240° 38' 24"	1. 011	48291. 362307
53B. 64	47763. 095	-70235. 343	14. 199	151° 01' 17"	1. 827	87263. 174565
53B. 21	47750. 674	-70228. 464	23. 945	60° 57' 40"	27. 814	1328137. 246636
53B. 25-1	47762. 297	-70207. 529	20. 358	330° 58' 02"	11. 055	528012. 193335
53B. 46-1	47780. 097	-70217. 409	6. 402	330° 58' 08"	-12. 987	-620520. 119739
53B. 47-1	47785. 695	-70220. 516	18. 121	240° 55' 33"	-18. 945	-905299. 991775

倍面積合計	-1135. 224646
1/2	567. 6123230

合計面積	567. 6123230
------	--------------



画地出来形面積計算書

世界測地系

現場名：北部第三地区

地番名： 53_8

点名	Xn	Yn	距離	方向角	Yn+1-Yn-1	Xn × (Yn+1-Yn-1)
53B. 21	47750. 674	-70228. 464	14. 199	331° 01' 17"	-3. 158	-150796. 628492
53B. 64	47763. 095	-70235. 343	4. 258	241° 03' 47"	-10. 605	-506527. 622475
53B. 65	47761. 035	-70239. 069	14. 208	151° 01' 10"	3. 158	150829. 348530
53B. 20	47748. 606	-70232. 185	4. 257	60° 56' 10"	10. 605	506373. 966630

倍面積合計	-120. 935807
1/2	60. 4679035

合計面積	60. 4679035
------	-------------



画地出来形面積計算書

世界測地系

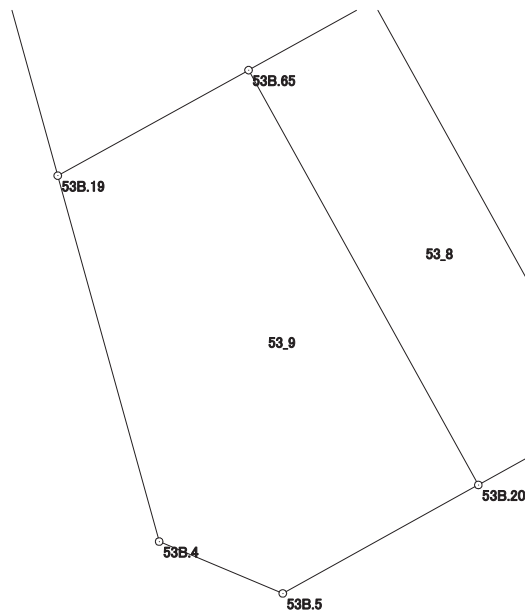
現場名：北部第三地区

地番名： 53_9

点名	Xn	Yn	距離	方向角	Yn+1-Yn-1	Xn × (Yn+1-Yn-1)
53B. 65	47761. 035	-70239. 069	6. 532	241° 03' 25"	-12. 600	-601789. 041000
53B. 19	47757. 874	-70244. 785	11. 377	164° 30' 45"	-2. 678	-127895. 586572
53B. 4	47746. 910	-70241. 747	4. 016	112° 46' 44"	6. 741	321861. 920310
53B. 5	47745. 355	-70238. 044	6. 701	60° 58' 31"	9. 562	456541. 084510
53B. 20	47748. 606	-70232. 185	14. 208	331° 01' 10"	-1. 025	-48942. 321150

倍面積合計	-223. 943902
1/2	111. 9719510

合計面積	111. 9719510
------	--------------



画地出来形面積計算書

世界測地系

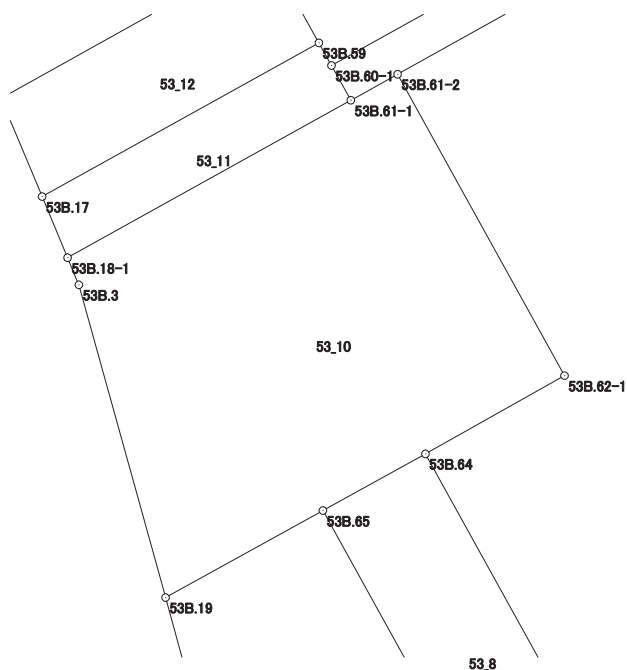
現場名：北部第三地区

地番名： 53_10

点名	Xn	Yn	距離	方向角	Yn+1-Yn-1	Xn × (Yn+1-Yn-1)
53B. 19	47757.874	-70244.785	6.532	61° 03' 25"	8.865	423373.553010
53B. 65	47761.035	-70239.069	4.258	61° 03' 47"	9.442	450959.692470
53B. 64	47763.095	-70235.343	5.797	60° 38' 24"	8.778	419264.447910
53B. 62-1	47765.937	-70230.291	12.518	331° 01' 52"	-1.011	-48291.362307
53B. 61-2	47776.889	-70236.354	1.946	240° 56' 43"	-7.764	-370939.766196
53B. 61-1	47775.944	-70238.055	11.773	240° 55' 37"	-11.991	-572881.344504
53B. 18-1	47770.223	-70248.345	1.068	157° 22' 19"	-9.879	-471922.033017
53B. 3	47769.237	-70247.934	11.791	164° 30' 38"	3.560	170058.483720

倍面積合計	-378.328914
1/2	189.1644570

合計面積	189.1644570
------	-------------



画地出来形面積計算書

世界測地系

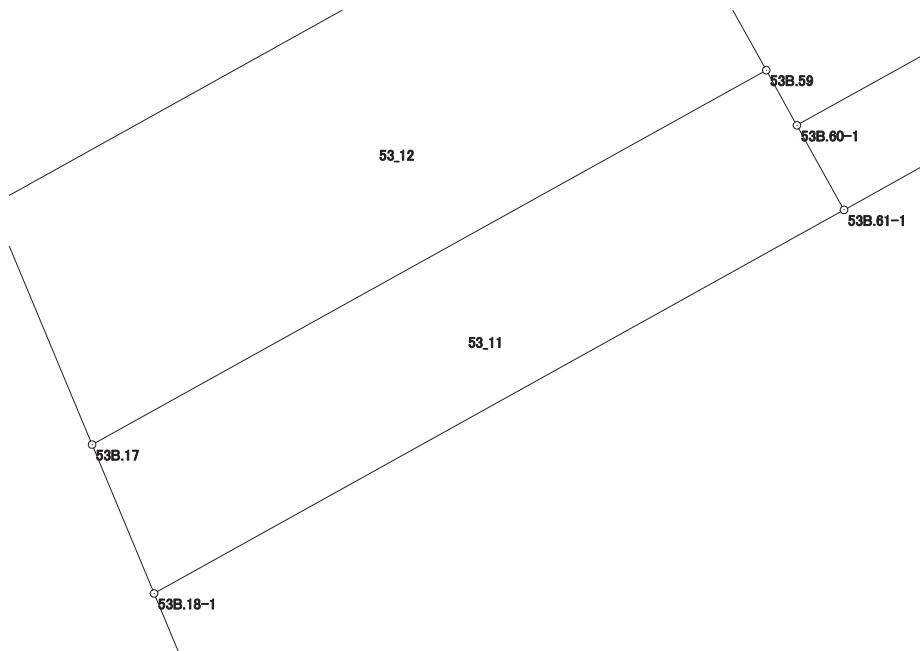
現場名：北部第三地区

地番名： 53_11

点名	Xn	Yn	距離	方向角	Yn+1-Yn-1	Xn × (Yn+1-Yn-1)
53B. 61-1	47775.944	-70238.055	1.444	330° 54' 52"	9.588	458075.751072
53B. 60-1	47777.206	-70238.757	0.942	330° 54' 15"	-1.160	-55421.558960
53B. 59	47778.029	-70239.215	11.502	240° 57' 01"	-10.513	-502290.418877
53B. 17	47772.444	-70249.270	2.406	157° 23' 21"	-9.130	-436162.413720
53B. 18-1	47770.223	-70248.345	11.773	60° 55' 37"	11.215	535743.050945

倍面積合計	-55.589540
1/2	27.7947700

合計面積	27.7947700
------	------------



画地出来形面積計算書

世界測地系

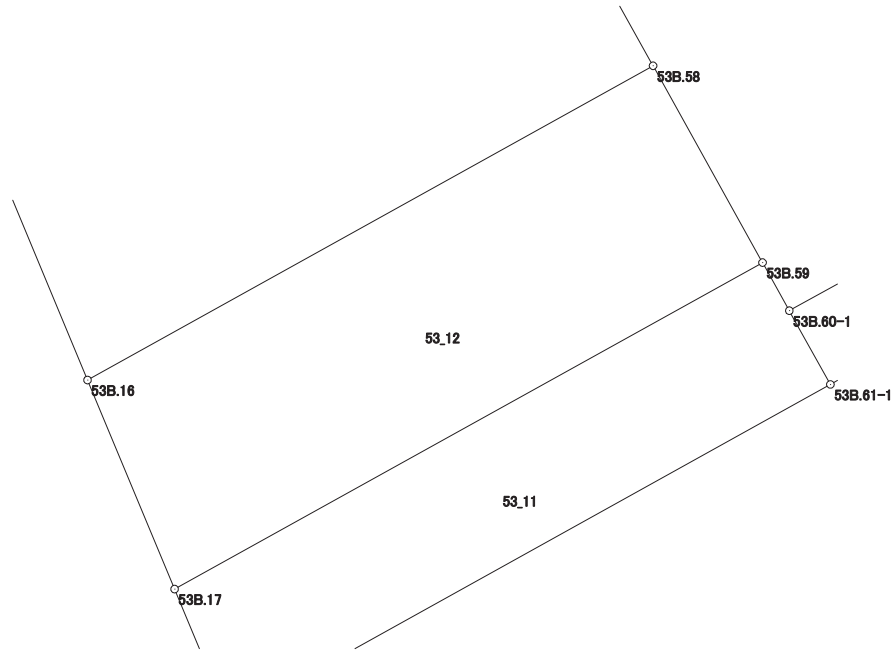
現場名：北部第三地区

地番名： 53_12

点名	Xn	Yn	距離	方向角	Yn+1-Yn-1	Xn × (Yn+1-Yn-1)
53B.17	47772.444	-70249.270	11.502	60° 57' 01"	11.544	551485.093536
53B.59	47778.029	-70239.215	3.852	330° 55' 10"	8.183	390967.611307
53B.58	47781.395	-70241.087	11.065	240° 56' 16"	-11.544	-551588.423880
53B.16	47776.020	-70250.759	3.874	157° 23' 38"	-8.183	-390951.171660

倍面積合計	-86.890697
1/2	43.4453485

合計面積	43.4453485
------	------------



画地出来形面積計算書

世界測地系

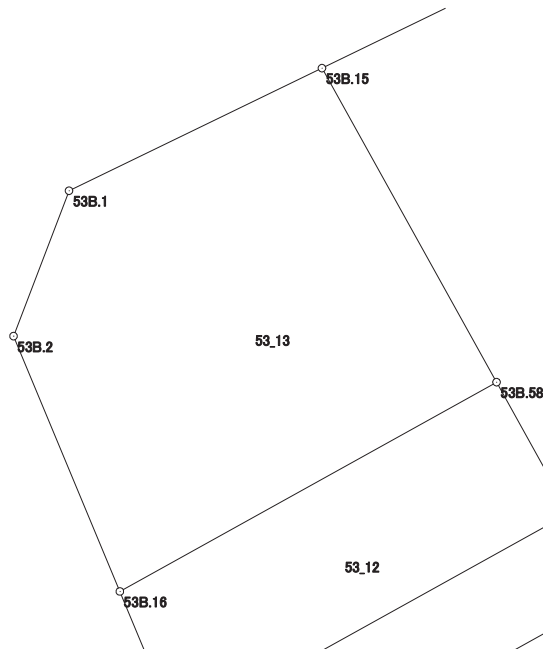
現場名：北部第三地区

地番名： 53_13

点名	Xn	Yn	距離	方向角	Yn+1-Yn-1	Xn × (Yn+1-Yn-1)
53B. 58	47781.395	-70241.087	9.226	330° 55' 45"	5.189	247937.658655
53B. 15	47789.459	-70245.570	7.218	244° 08' 29"	-10.978	-524632.680902
53B. 1	47786.311	-70252.065	3.998	200° 52' 59"	-7.920	-378467.583120
53B. 2	47782.576	-70253.490	7.102	157° 23' 06"	1.306	62404.044256
53B. 16	47776.020	-70250.759	11.065	60° 56' 16"	12.403	592565.976060

倍面積合計	-192.585051
1/2	96.2925255

合計面積	96.2925255
------	------------



画地出来形面積計算書

世界測地系

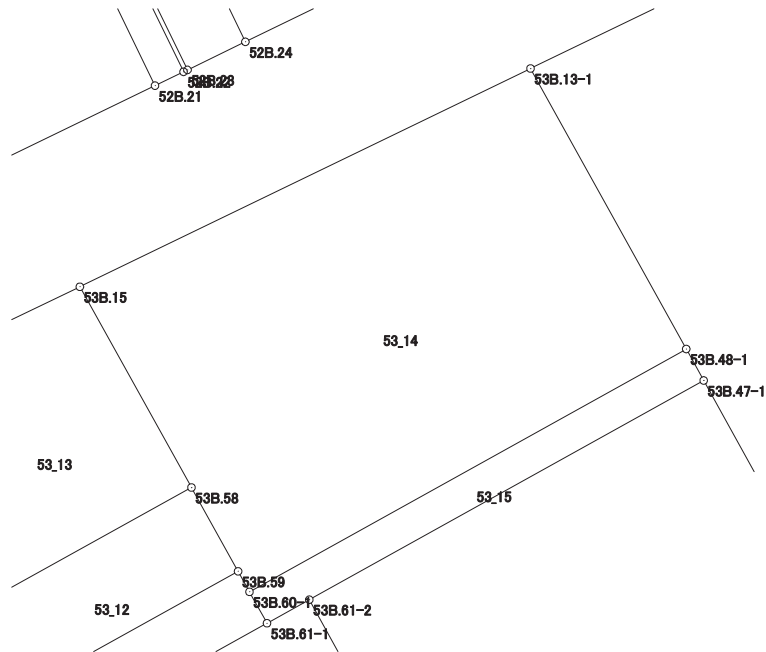
現場名：北部第三地区

地番名： 53_14

点名	Xn	Yn	距離	方向角	Yn+1-Yn-1	Xn × (Yn+1-Yn-1)
53B. 48-1	47786.960	-70221.217	12.885	330° 57' 52"	11.286	539323.630560
53B. 13-1	47798.226	-70227.471	20.111	244° 09' 17"	-24.353	-1164030.197778
53B. 15	47789.459	-70245.570	9.226	150° 55' 45"	-13.616	-650701.273744
53B. 58	47781.395	-70241.087	3.852	150° 55' 10"	6.355	303650.765225
53B. 59	47778.029	-70239.215	0.942	150° 54' 15"	2.330	111322.807570
53B. 60-1	47777.206	-70238.757	20.070	60° 55' 18"	17.998	859894.153588

倍面積合計	-540.114579
1/2	270.0572895

合計面積	270.0572895
------	-------------



画地出来形面積計算書

世界測地系

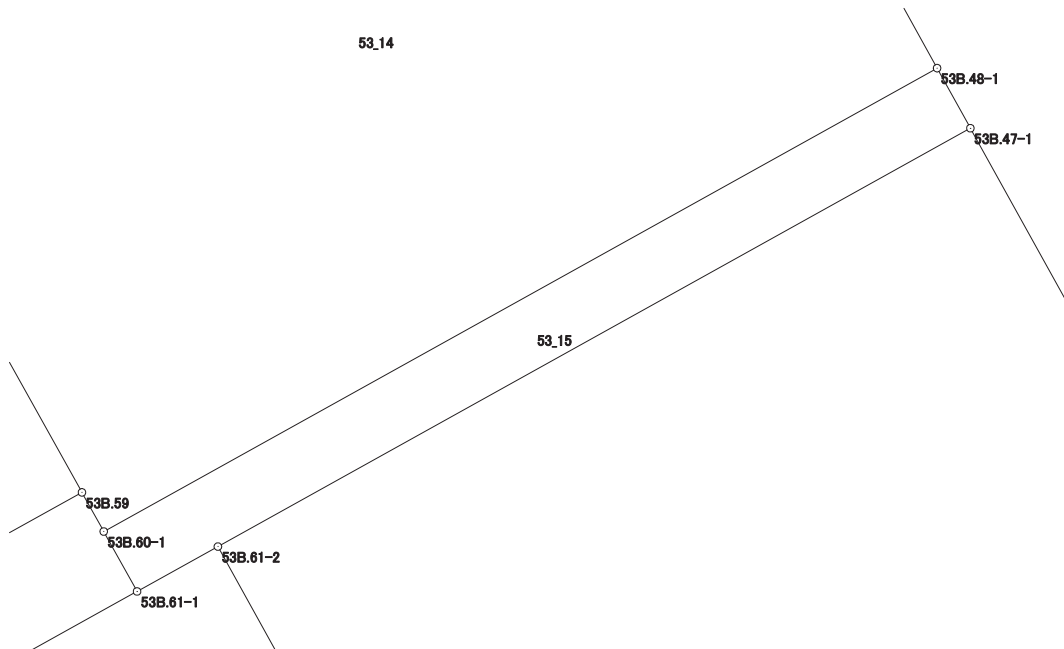
現場名：北部第三地区

地番名： 53_15

点名	Xn	Yn	距離	方向角	Yn+1-Yn-1	Xn × (Yn+1-Yn-1)
53B.47-1	47785.695	-70220.516	1.446	331° 00' 25"	15.137	723332.065215
53B.48-1	47786.960	-70221.217	20.070	240° 55' 18"	-18.241	-871681.937360
53B.60-1	47777.206	-70238.757	1.444	150° 54' 52"	-16.838	-804472.594628
53B.61-1	47775.944	-70238.055	1.946	60° 56' 43"	2.403	114805.593432
53B.61-2	47776.889	-70236.354	18.121	60° 55' 33"	17.539	837958.856171

倍面積合計	-58.017170
1/2	29.0085850

合計面積	29.0085850
------	------------



画地出来形面積計算書

世界測地系

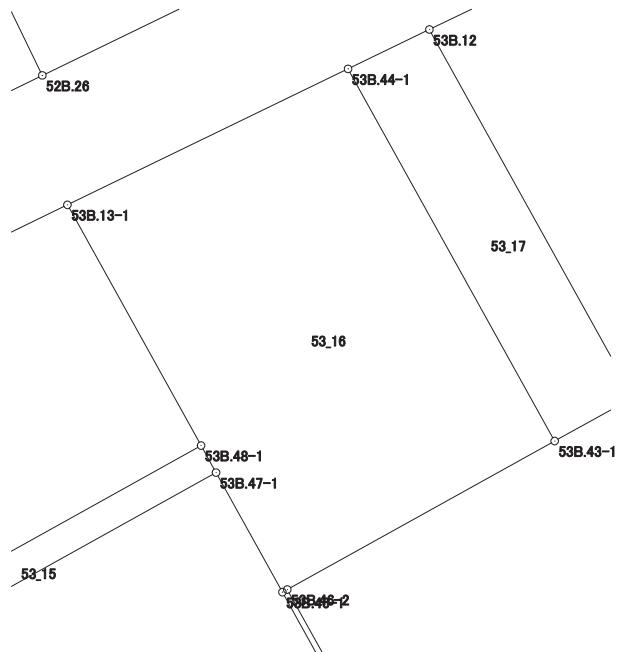
現場名：北部第三地区

地番名： 53_16

点名	Xn	Yn	距離	方向角	Yn+1-Yn-1	Xn × (Yn+1-Yn-1)
53B.44-1	47804.589	-70214.337	14.594	244° 09' 05"	-22.802	-1090040.238378
53B.13-1	47798.226	-70227.471	12.885	150° 57' 52"	-6.880	-328851.794880
53B.48-1	47786.960	-70221.217	1.446	151° 00' 25"	6.955	332358.306800
53B.47-1	47785.695	-70220.516	6.402	150° 58' 08"	3.808	181967.926560
53B.46-1	47780.097	-70217.409	0.258	61° 03' 11"	3.333	159251.063301
53B.46-2	47780.222	-70217.183	14.313	60° 57' 37"	12.740	608720.028280
53B.43-1	47787.170	-70204.669	19.922	330° 58' 07"	2.846	136002.285820

倍面積合計	-592.422497
1/2	296.2112485

合計面積	296.2112485
------	-------------



画地出来形面積計算書

世界測地系

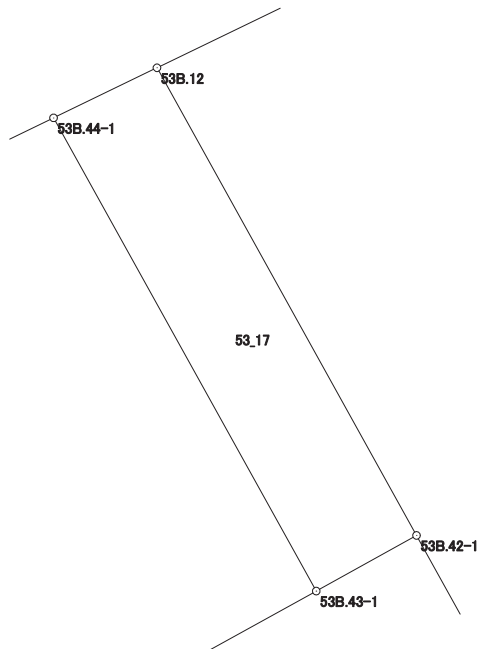
現場名：北部第三地区

地番名： 53_17

点名	Xn	Yn	距離	方向角	Yn+1-Yn-1	Xn × (Yn+1-Yn-1)
53B.42-1	47789.219	-70200.977	19.688	330° 58' 09"	-5.862	-280140.401778
53B.12	47806.433	-70210.531	4.229	244° 09' 00"	-13.360	-638693.944880
53B.44-1	47804.589	-70214.337	19.922	150° 58' 07"	5.862	280230.500718
53B.43-1	47787.170	-70204.669	4.222	60° 58' 14"	13.360	638436.591200

倍面積合計	-167.254740
1/2	83.6273700

合計面積	83.6273700
------	------------



画地出来形面積計算書

世界測地系

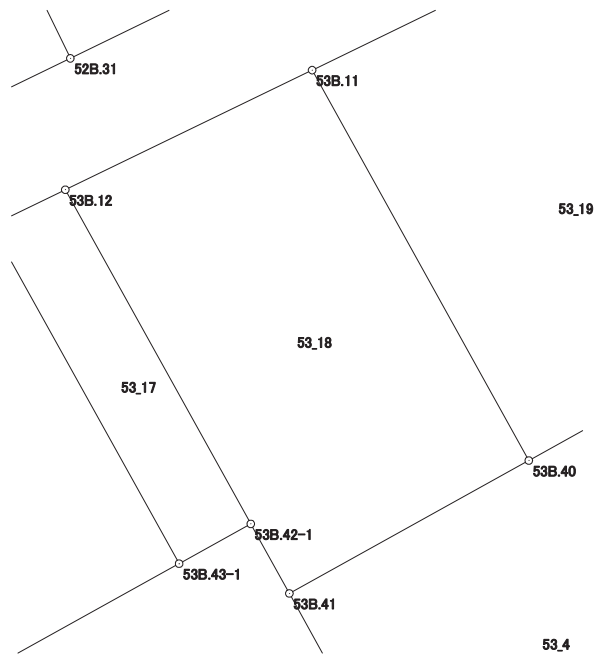
現場名：北部第三地区

地番名： 53_18

点名	Xn	Yn	距離	方向角	Yn+1-Yn-1	Xn × (Yn+1-Yn-1)
53B.12	47806.433	-70210.531	19.688	150° 58' 09"	-3.161	-151116.134713
53B.42-1	47789.219	-70200.977	4.098	150° 58' 36"	11.542	551583.165698
53B.41	47785.636	-70198.989	14.107	60° 57' 30"	14.321	684338.093156
53B.40	47792.484	-70186.656	22.999	330° 58' 19"	1.173	56060.583732
53B.11	47812.594	-70197.816	14.129	244° 08' 52"	-23.875	-1141525.681750

倍面積合計	-659.973877
1/2	329.9869385

合計面積	329.9869385
------	-------------



画地出来形面積計算書

世界測地系

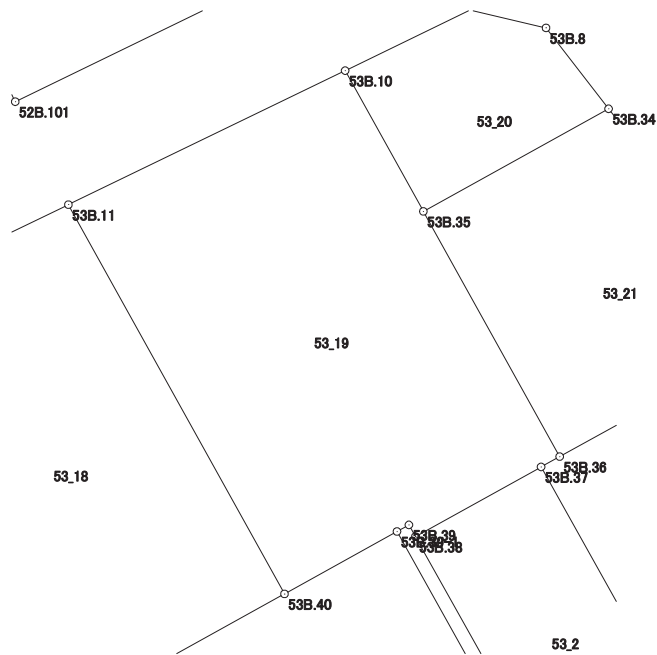
現場名：北部第三地区

地番名： 53_19

点名	Xn	Yn	距離	方向角	Yn+1-Yn-1	Xn × (Yn+1-Yn-1)
53B. 40	47792. 484	-70186. 656	6. 646	60° 57' 47"	16. 971	811086. 245964
53B. 39-1	47795. 710	-70180. 845	0. 703	60° 59' 34"	6. 426	307135. 232460
53B. 39	47796. 051	-70180. 230	0. 691	150° 48' 01"	0. 952	45501. 840552
53B. 38	47795. 448	-70179. 893	7. 422	61° 00' 14"	6. 829	326395. 114392
53B. 37	47799. 046	-70173. 401	1. 098	60° 57' 38"	7. 452	356198. 490792
53B. 36	47799. 579	-70172. 441	14. 492	330° 55' 56"	-6. 081	-290669. 239899
53B. 35	47812. 246	-70179. 482	8. 319	330° 56' 22"	-11. 082	-529855. 310172
53B. 10	47819. 518	-70183. 523	15. 882	244° 09' 11"	-18. 334	-876723. 043012
53B. 11	47812. 594	-70197. 816	22. 999	150° 58' 19"	-3. 133	-149796. 857002

倍面積合計	-727. 525925
1/2	363. 7629625

合計面積	363. 7629625
------	--------------



画地出来形面積計算書

世界測地系

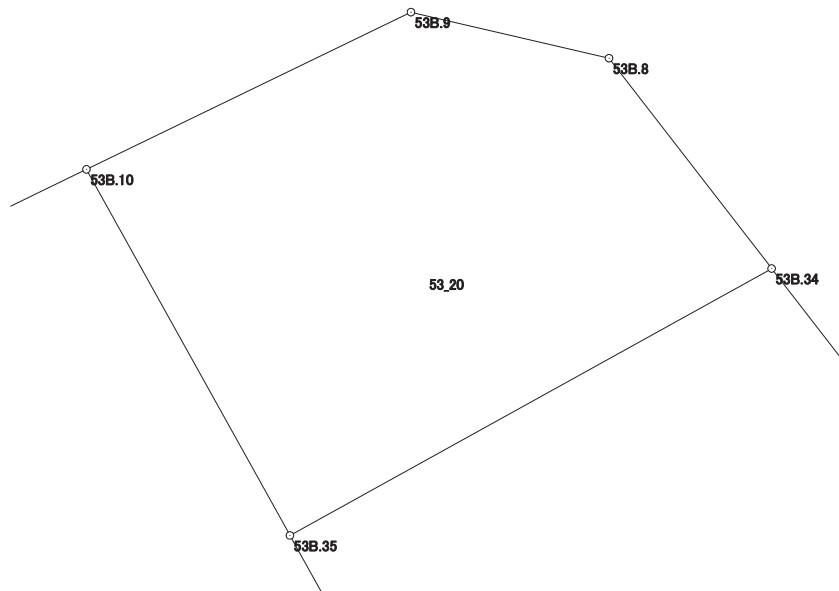
現場名：北部第三地区

地番名： 53_20

点名	Xn	Yn	距離	方向角	Yn+1-Yn-1	Xn × (Yn+1-Yn-1)
53B.34	47817.548	-70169.915	5.281	322° 17' 33"	6.337	303019.801676
53B.8	47821.726	-70173.145	4.038	283° 05' 48"	-7.163	-342547.023338
53B.9	47822.641	-70177.078	7.162	244° 08' 49"	-10.378	-496303.368298
53B.10	47819.518	-70183.523	8.319	150° 56' 22"	-2.404	-114958.121272
53B.35	47812.246	-70179.482	10.938	61° 00' 18"	13.608	650629.043568

倍面積合計	-159.667664
1/2	79.8338320

合計面積	79.8338320
------	------------



画地出来形面積計算書

世界測地系

現場名：北部第三地区

地番名： 53_21

点名	Xn	Yn	距離	方向角	Yn+1-Yn-1	Xn × (Yn+1-Yn-1)
53B.33	47805.949	-70160.948	14.661	322° 17' 35"	2.526	120757.827174
53B.34	47817.548	-70169.915	10.938	241° 00' 18"	-18.534	-886250.434632
53B.35	47812.246	-70179.482	14.492	150° 55' 56"	-2.526	-120773.733396
53B.36	47799.579	-70172.441	13.140	61° 00' 09"	18.534	885917.397186

倍面積合計	-348.943668
1/2	174.4718340

合計面積	174.4718340
------	-------------

