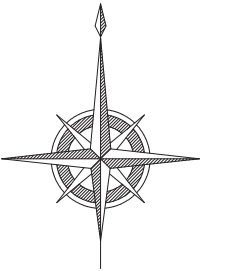


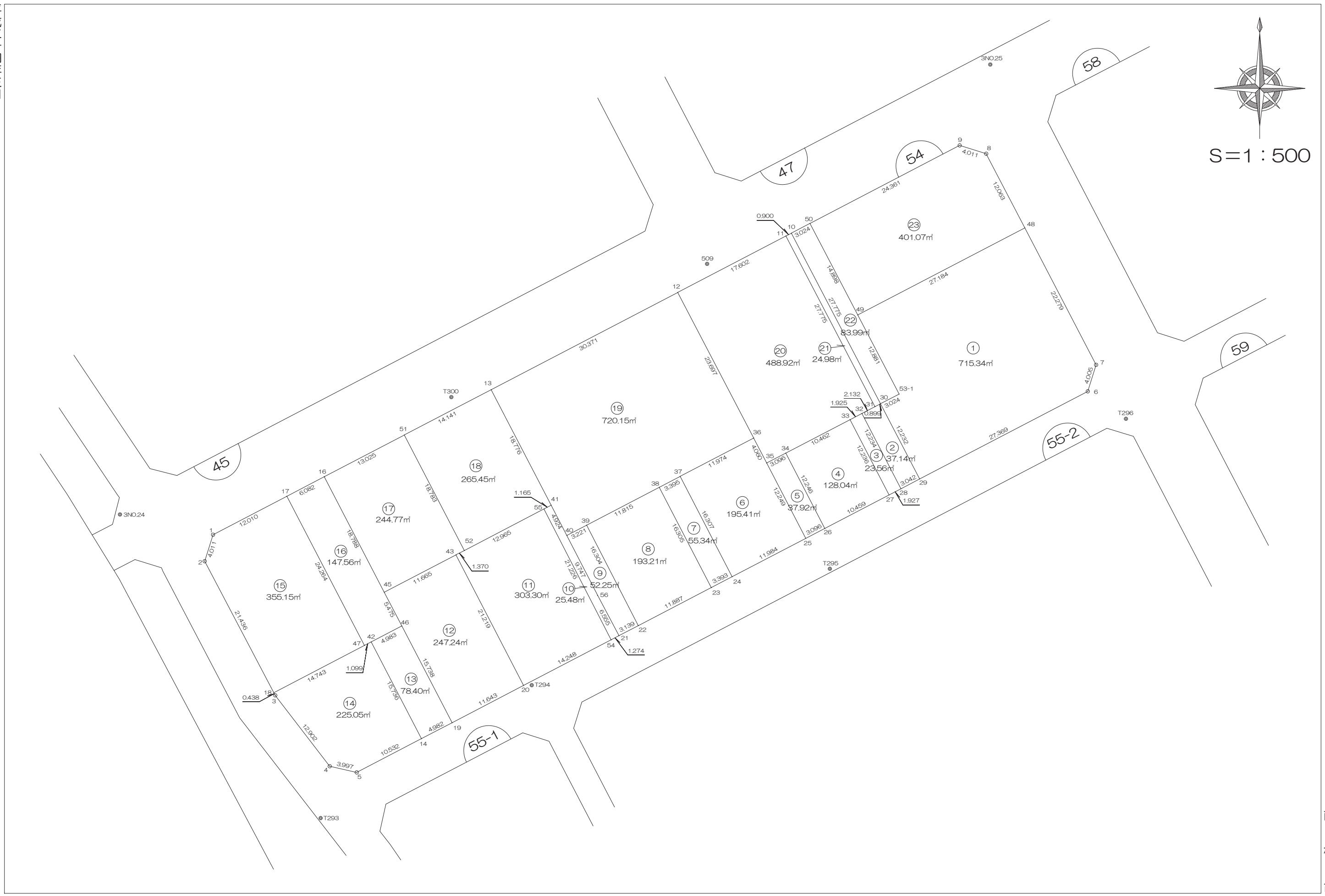
北部第三地区 画地出来形確認測量原図

〈54街区〉

平成二十四年三月



S=1:500



前橋市

画地出来形面積計算書

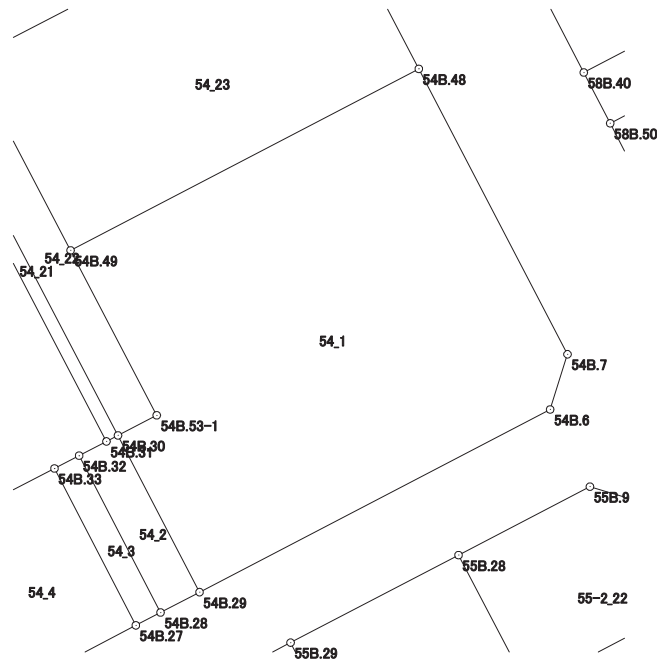
現場名：北部第三地区

地番名： 54_1

点名	Xn	Yn	距離	方向角	Yn+1-Yn-1	Xn × (Yn+1-Yn-1)
54B.49	47991.877	-70114.445	12.881	152° 25' 06"	-18.141	-870620.640657
54B.53-1	47980.460	-70108.481	3.024	242° 31' 42"	3.281	157423.889260
54B.30	47979.065	-70111.164	12.232	152° 30' 55"	2.962	142113.990530
54B.29	47968.214	-70105.519	27.369	62° 28' 24"	29.916	1435017.090024
54B.6	47980.863	-70081.248	4.005	17° 26' 06"	25.471	1222120.561473
54B.7	47984.684	-70080.048	22.279	332° 29' 10"	-9.092	-436276.746928
54B.48	48004.443	-70090.340	27.184	242° 28' 01"	-34.397	-1651208.825871

倍面積合計	-1430.682169
1/2	715.3410845

合計面積	715.3410845
------	-------------



画地出来形面積計算書

世界測地系

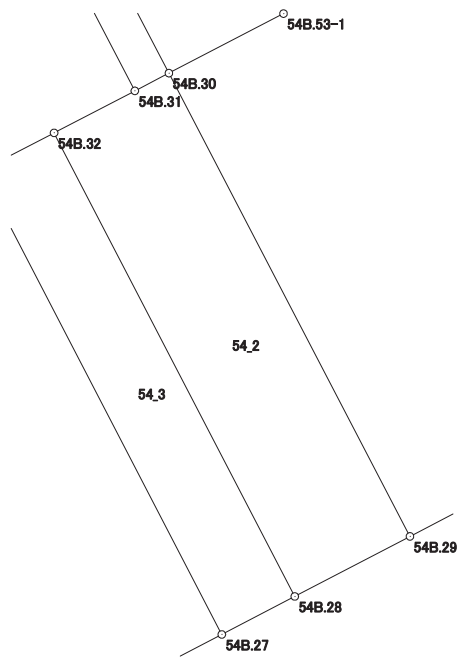
現場名：北部第三地区

地番名： 54_2

点名	Xn	Yn	距離	方向角	Yn+1-Yn-1	Xn × (Yn+1-Yn-1)
54B.32	47977.666	-70113.853	12.234	152° 34' 04"	3.745	179676.359170
54B.28	47966.808	-70108.217	3.042	62° 28' 29"	8.334	399755.377872
54B.29	47968.214	-70105.519	12.232	332° 30' 55"	-2.947	-141362.326658
54B.30	47979.065	-70111.164	0.899	242° 31' 24"	-6.443	-309129.115795
54B.31	47978.650	-70111.962	2.132	242° 30' 34"	-2.689	-129014.589850

倍面積合計	-74.295261
1/2	37.1476305

合計面積	37.1476305
------	------------



画地出来形面積計算書

世界測地系

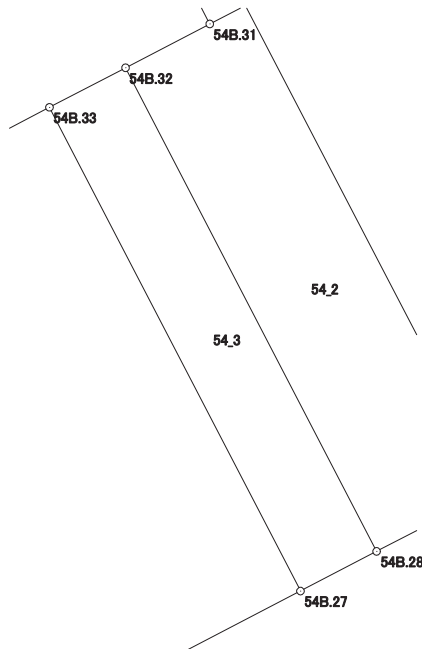
現場名：北部第三地区

地番名： 54_3

点名	Xn	Yn	距離	方向角	Yn+1-Yn-1	Xn × (Yn+1-Yn-1)
54B.33	47976.778	-70115.561	12.236	152° 34' 42"	3.927	188404.807206
54B.27	47965.917	-70109.926	1.927	62° 27' 52"	7.344	352261.694448
54B.28	47966.808	-70108.217	12.234	332° 34' 04"	-3.927	-188365.655016
54B.32	47977.666	-70113.853	1.925	242° 31' 47"	-7.344	-352347.979104

倍面積合計	-47.132466
1/2	23.5662330

合計面積	23.5662330
------	------------



画地出来形面積計算書

世界測地系

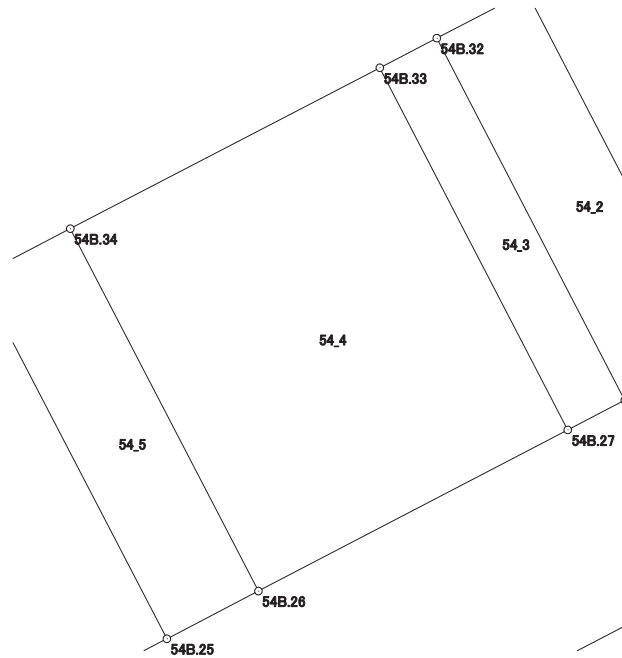
現場名：北部第三地区

地番名： 54_4

点名	Xn	Yn	距離	方向角	Yn+1-Yn-1	Xn × (Yn+1-Yn-1)
54B.34	47971.952	-70124.843	12.246	152° 34' 00"	-3.640	-174617.905280
54B.26	47961.083	-70119.201	10.459	62° 28' 20"	14.917	715435.475111
54B.27	47965.917	-70109.926	12.236	332° 34' 42"	3.640	174595.937880
54B.33	47976.778	-70115.561	10.462	242° 31' 43"	-14.917	-715669.597426

倍面積合計	-256.089715
1/2	128.0448575

合計面積	128.0448575
------	-------------



画地出来形面積計算書

世界測地系

現場名：北部第三地区

地番名： 54_5

点名	Xn	Yn	距離	方向角	Yn+1-Yn-1	Xn × (Yn+1-Yn-1)
54B.35	47970.524	-70127.590	12.249	152° 34' 08"	2.896	138922.637504
54B.25	47959.652	-70121.947	3.096	62° 28' 30"	8.389	402333.520628
54B.26	47961.083	-70119.201	12.246	332° 34' 00"	-2.896	-138895.296368
54B.34	47971.952	-70124.843	3.096	242° 31' 58"	-8.389	-402436.705328

倍面積合計	-75.843564
1/2	37.9217820

合計面積	37.9217820
------	------------



画地出来形面積計算書

世界測地系

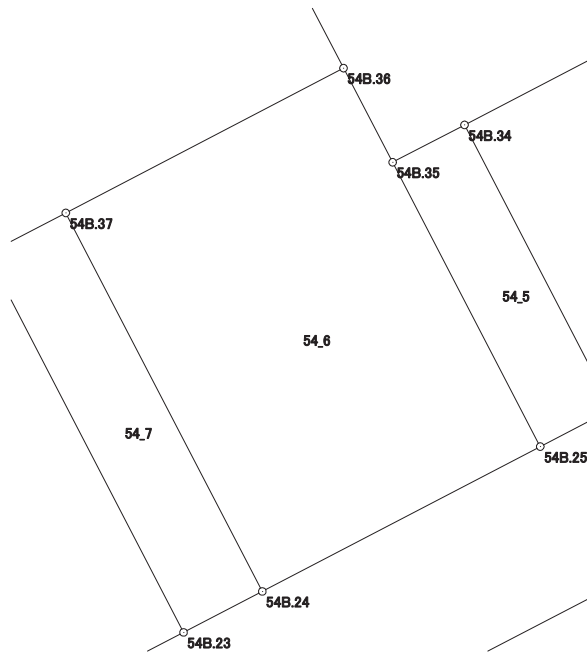
現場名：北部第三地区

地番名： 54_6

点名	Xn	Yn	距離	方向角	Yn+1-Yn-1	Xn × (Yn+1-Yn-1)
54B.37	47968.587	-70140.086	16.307	152° 34' 15"	-3.105	-148942.462635
54B.24	47954.113	-70132.574	11.984	62° 28' 14"	18.139	869839.655707
54B.25	47959.652	-70121.947	12.249	332° 34' 08"	4.984	239030.905568
54B.35	47970.524	-70127.590	4.060	332° 25' 53"	-7.522	-360834.281528
54B.36	47974.123	-70129.469	11.974	242° 27' 40"	-12.496	-599484.641008

倍面積合計	-390.823896
1/2	195.4119480

合計面積	195.4119480
------	-------------



画地出来形面積計算書

世界測地系

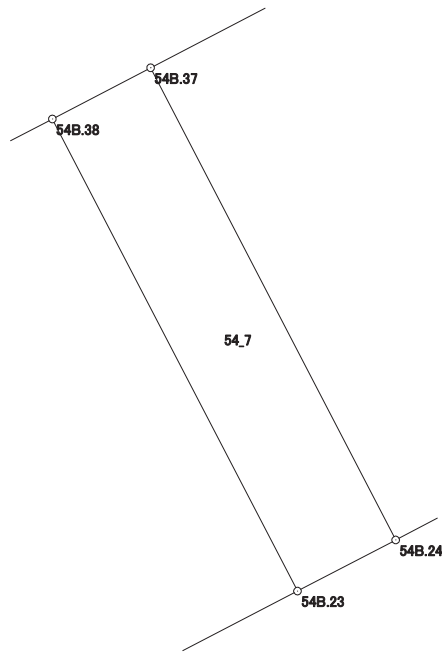
現場名：北部第三地区

地番名： 54_7

点名	Xn	Yn	距離	方向角	Yn+1-Yn-1	Xn × (Yn+1-Yn-1)
54B.38	47967.017	-70143.096	16.305	152° 33' 57"	4.502	215947.510534
54B.23	47952.546	-70135.584	3.393	62° 29' 55"	10.522	504556.689012
54B.24	47954.113	-70132.574	16.307	332° 34' 15"	-4.502	-215889.416726
54B.37	47968.587	-70140.086	3.395	242° 27' 13"	-10.522	-504725.472414

倍面積合計	-110.689594
1/2	55.3447970

合計面積	55.3447970
------	------------



画地出来形面積計算書

世界測地系

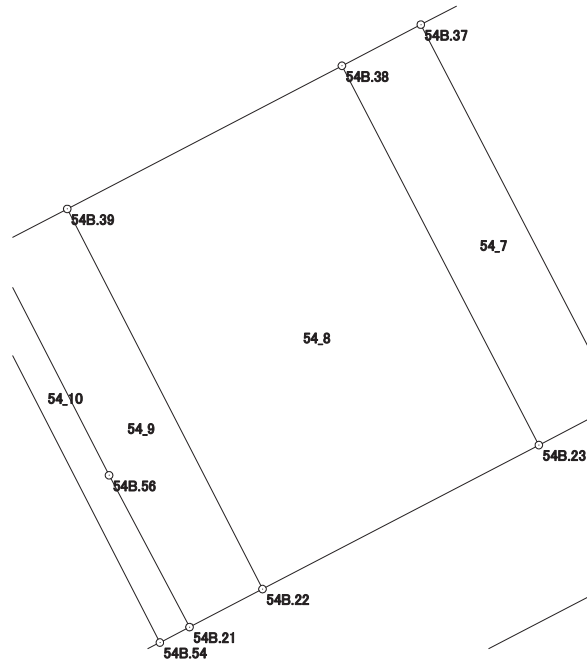
現場名：北部第三地区

地番名： 54_8

点名	Xn	Yn	距離	方向角	Yn+1-Yn-1	Xn × (Yn+1-Yn-1)
54B.39	47961.555	-70153.573	16.304	152° 49' 02"	-3.029	-145275.550095
54B.22	47947.052	-70146.125	11.887	62° 28' 17"	17.989	862519.518428
54B.23	47952.546	-70135.584	16.305	332° 33' 57"	3.029	145248.261834
54B.38	47967.017	-70143.096	11.815	242° 27' 56"	-17.989	-862878.668813

倍面積合計	-386.438646
1/2	193.2193230

合計面積	193.2193230
------	-------------



画地出来形面積計算書

世界測地系

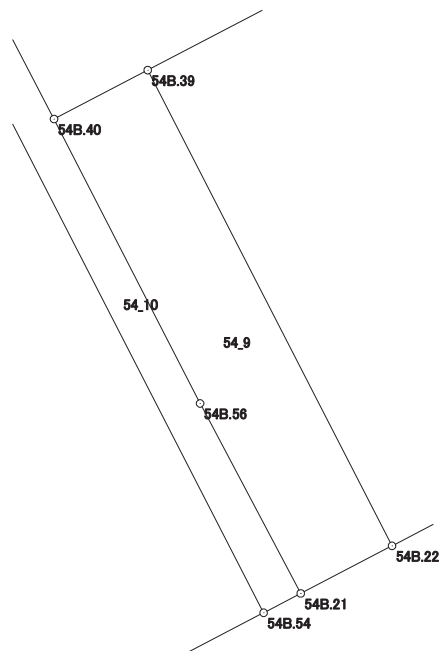
現場名：北部第三地区

地番名： 54_9

点名	Xn	Yn	距離	方向角	Yn+1-Yn-1	Xn × (Yn+1-Yn-1)
54B.40	47960.065	-70156.429	9.747	152° 49' 21"	1.596	76544.263740
54B.56	47951.394	-70151.977	6.555	152° 05' 39"	7.520	360594.482880
54B.21	47945.601	-70148.909	3.139	62° 28' 19"	5.852	280577.657052
54B.22	47947.052	-70146.125	16.304	332° 49' 02"	-4.664	-223625.050528
54B.39	47961.555	-70153.573	3.221	242° 26' 55"	-10.304	-494195.862720

倍面積合計	-104.509576
1/2	52.2547880

合計面積	52.2547880
------	------------



画地出来形面積計算書

世界測地系

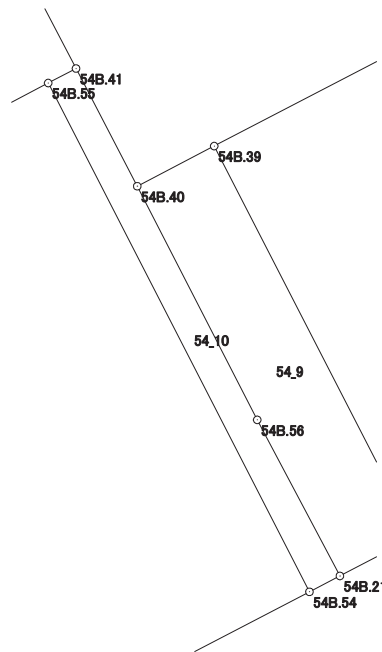
現場名：北部第三地区

地番名： 54_10

点名	Xn	Yn	距離	方向角	Yn+1-Yn-1	Xn × (Yn+1-Yn-1)
54B.55	47963.895	-70159.734	21.226	152° 49' 22"	8.662	415463.258490
54B.54	47945.012	-70150.039	1.274	62° 28' 11"	10.825	519004.754900
54B.21	47945.601	-70148.909	6.555	332° 05' 39"	-1.938	-92918.574738
54B.56	47951.394	-70151.977	9.747	332° 49' 21"	-7.520	-360594.482880
54B.40	47960.065	-70156.429	4.924	332° 31' 28"	-6.724	-322483.477060
54B.41	47964.434	-70158.701	1.165	242° 26' 43"	-3.305	-158522.454370

倍面積合計	-50.975658
1/2	25.4878290

合計面積	25.4878290
------	------------



画地出来形面積計算書

世界測地系

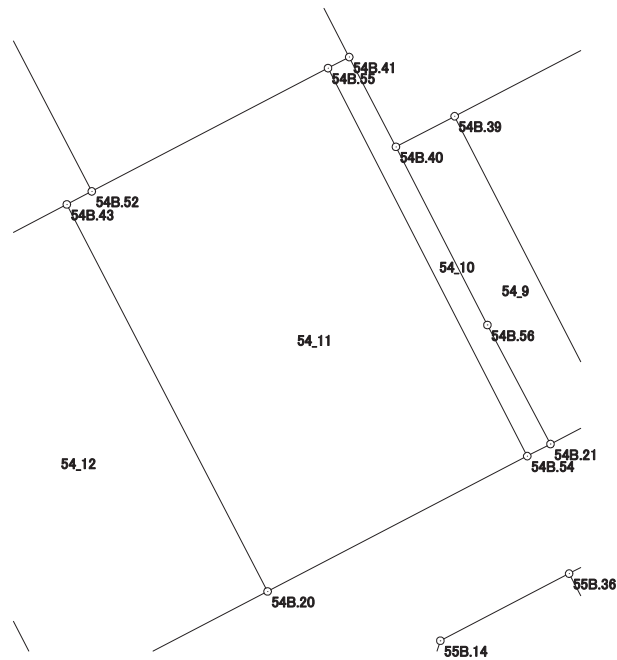
現場名：北部第三地区

地番名： 54_11

点名	Xn	Yn	距離	方向角	Yn+1-Yn-1	Xn × (Yn+1-Yn-1)
54B.43	47957.263	-70172.443	21.219	152° 35' 14"	8.554	410226.427702
54B.20	47938.427	-70162.674	14.248	62° 28' 22"	22.404	1074012.518508
54B.54	47945.012	-70150.039	21.226	332° 49' 22"	2.940	140958.335280
54B.55	47963.895	-70159.734	12.965	242° 26' 34"	-21.189	-1016306.971155
54B.52	47957.897	-70171.228	1.370	242° 26' 38"	-12.709	-609496.912973

倍面積合計	-606.602638
1/2	303.3013190

合計面積	303.3013190
------	-------------



画地出来形面積計算書

世界測地系

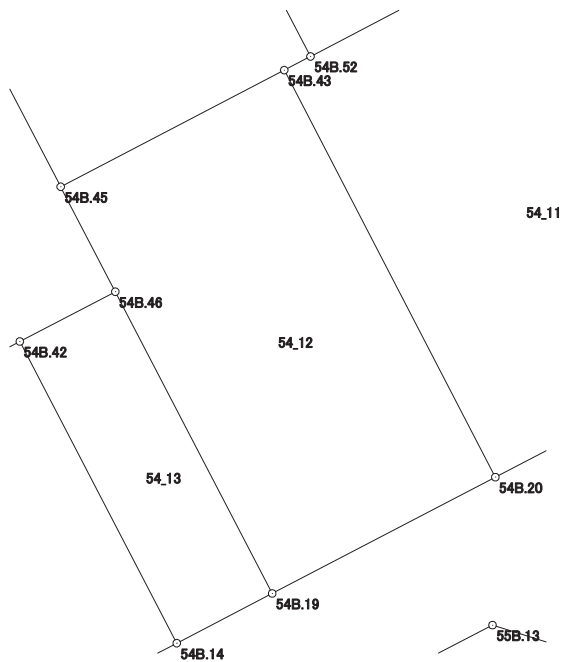
現場名：北部第三地区

地番名： 54_12

点名	Xn	Yn	距離	方向角	Yn+1-Yn-1	Xn × (Yn+1-Yn-1)
54B.19	47933.046	-70172.999	11.643	62° 28' 23"	17.585	842902.613910
54B.20	47938.427	-70162.674	21.219	332° 35' 14"	0.556	26653.765412
54B.43	47957.263	-70172.443	11.665	242° 26' 47"	-20.111	-964468.516193
54B.45	47951.867	-70182.785	5.475	152° 31' 37"	-7.816	-374791.792472
54B.46	47947.009	-70180.259	15.738	152° 31' 41"	9.786	469209.430074

倍面積合計	-494.499269
1/2	247.2496345

合計面積	247.2496345
------	-------------



画地出来形面積計算書

世界測地系

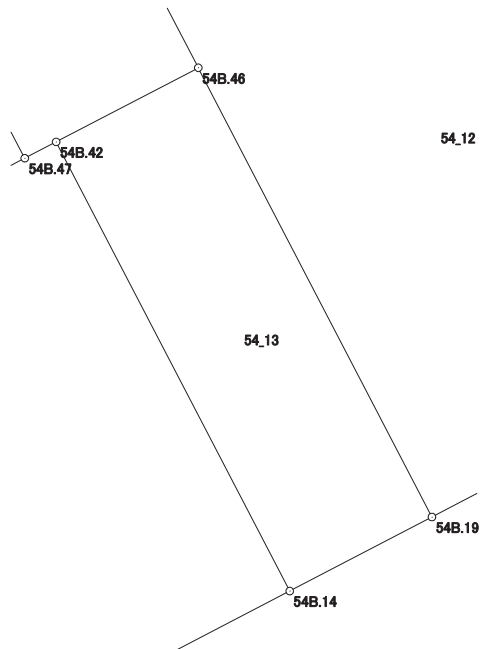
現場名：北部第三地区

地番名： 54_13

点名	Xn	Yn	距離	方向角	Yn+1-Yn-1	Xn × (Yn+1-Yn-1)
54B. 42	47944. 705	-70184. 677	15. 736	152° 31' 29"	2. 842	136258. 851610
54B. 14	47930. 744	-70177. 417	4. 982	62° 28' 42"	11. 678	559735. 228432
54B. 19	47933. 046	-70172. 999	15. 738	332° 31' 41"	-2. 842	-136225. 716732
54B. 46	47947. 009	-70180. 259	4. 983	242° 27' 28"	-11. 678	-559925. 171102

倍面積合計	-156. 807792
1/2	78. 4038960

合計面積	78. 4038960
------	-------------



画地出来形面積計算書

世界測地系

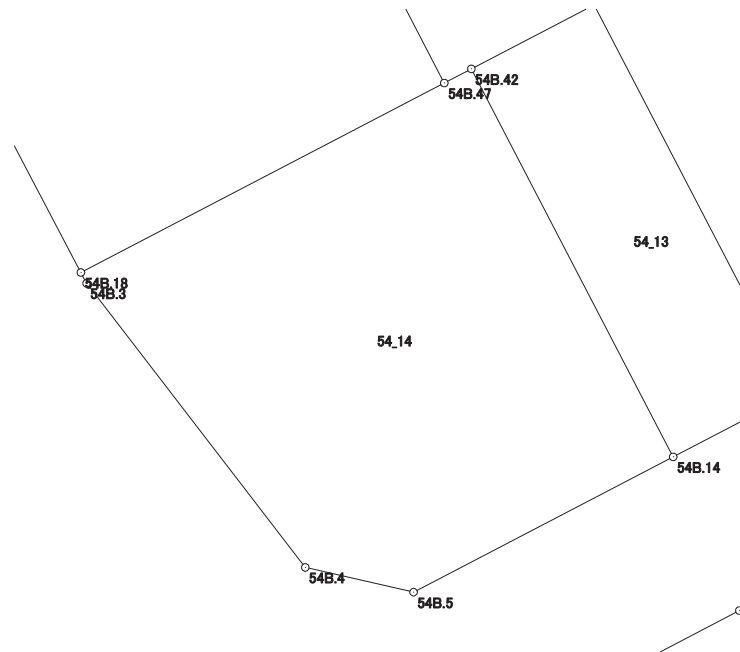
現場名：北部第三地区

地番名： 54_14

点名	Xn	Yn	距離	方向角	Yn+1-Yn-1	Xn × (Yn+1-Yn-1)
54B. 18	47937.380	-70198.724	0.438	152° 15' 57"	-12.868	-616858.205840
54B. 3	47936.992	-70198.520	12.902	142° 25' 20"	8.072	386947.399424
54B. 4	47926.767	-70190.652	3.997	102° 52' 54"	11.764	563810.486988
54B. 5	47925.876	-70186.756	10.532	62° 28' 08"	13.235	634298.968860
54B. 14	47930.744	-70177.417	15.736	332° 31' 29"	2.079	99648.016776
54B. 42	47944.705	-70184.677	1.099	242° 28' 46"	-8.235	-394824.645675
54B. 47	47944.197	-70185.652	14.743	242° 27' 29"	-14.047	-673472.135259

倍面積合計	-450.114726
1/2	225.0573630

合計面積	225.0573630
------	-------------



画地出来形面積計算書

世界測地系

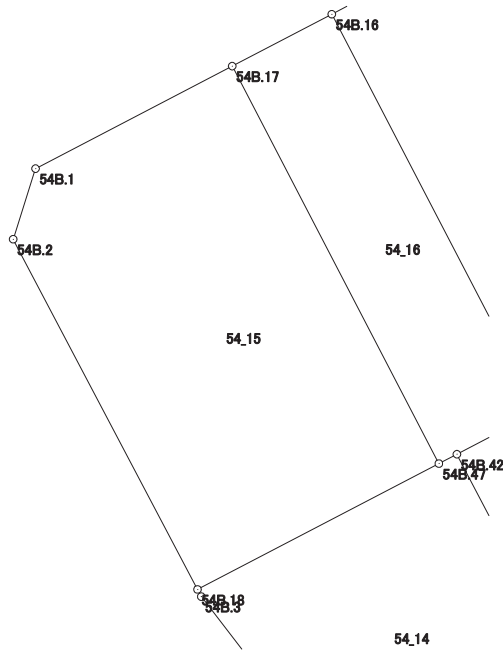
現場名：北部第三地区

地番名： 54_15

点名	Xn	Yn	距離	方向角	Yn+1-Yn-1	Xn × (Yn+1-Yn-1)
54B. 1	47960.174	-70207.495	4.011	197° 34' 20"	-11.861	-568855.623814
54B. 2	47956.350	-70208.706	21.436	152° 14' 48"	8.771	420625.145850
54B. 18	47937.380	-70198.724	14.743	62° 27' 29"	23.054	1105148.358520
54B. 47	47944.197	-70185.652	24.264	332° 31' 44"	1.879	90087.146163
54B. 17	47965.725	-70196.845	12.010	242° 28' 14"	-21.843	-1047715.331175

倍面積合計	-710.304456
1/2	355.1522280

合計面積	355.1522280
------	-------------



画地出来形面積計算書

世界測地系

現場名：北部第三地区

地番名： 54_16

点名	Xn	Yn	距離	方向角	Yn+1-Yn-1	Xn × (Yn+1-Yn-1)
54B.17	47965.725	-70196.845	24.264	152° 31' 44"	5.800	278201.205000
54B.47	47944.197	-70185.652	1.099	62° 28' 46"	12.168	583384.989096
54B.42	47944.705	-70184.677	4.983	62° 27' 28"	5.393	258565.794065
54B.46	47947.009	-70180.259	5.475	332° 31' 37"	1.892	90715.741028
54B.45	47951.867	-70182.785	18.788	332° 31' 41"	-11.193	-536725.247331
54B.16	47968.536	-70191.452	6.082	242° 28' 12"	-14.060	-674437.616160

倍面積合計	-295.134302
1/2	147.5671510

合計面積	147.5671510
------	-------------



画地出来形面積計算書

世界測地系

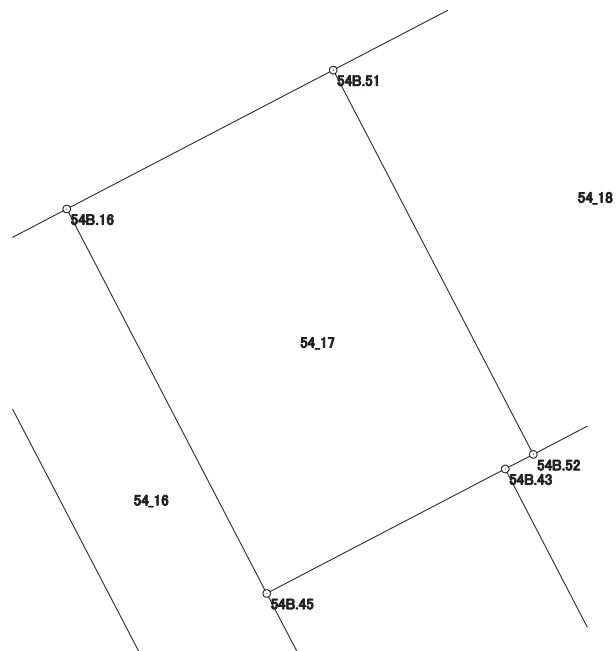
現場名：北部第三地区

地番名： 54_17

点名	Xn	Yn	距離	方向角	Yn+1-Yn-1	Xn × (Yn+1-Yn-1)
54B.16	47968.536	-70191.452	18.788	152° 31' 41"	-2.883	-138293.289288
54B.45	47951.867	-70182.785	11.665	62° 26' 47"	19.009	911517.039803
54B.43	47957.263	-70172.443	1.370	62° 26' 38"	11.557	554242.088491
54B.52	47957.897	-70171.228	18.783	332° 29' 47"	-7.459	-357717.953723
54B.51	47974.557	-70179.902	13.025	242° 28' 01"	-20.224	-970237.440768

倍面積合計	-489.555485
1/2	244.7777425

合計面積	244.7777425
------	-------------



画地出来形面積計算書

世界測地系

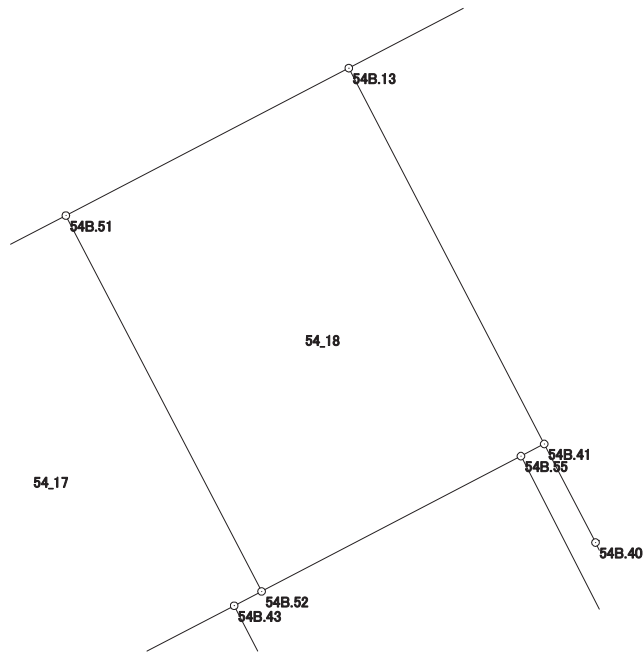
現場名：北部第三地区

地番名： 54_18

点名	Xn	Yn	距離	方向角	Yn+1-Yn-1	Xn × (Yn+1-Yn-1)
54B.51	47974.557	-70179.902	18.783	152° 29' 47"	-3.866	-185469.637362
54B.52	47957.897	-70171.228	12.965	62° 26' 34"	20.168	967214.866696
54B.55	47963.895	-70159.734	1.165	62° 26' 43"	12.527	600843.712665
54B.41	47964.434	-70158.701	18.776	332° 31' 48"	-7.628	-365872.702552
54B.13	47981.093	-70167.362	14.141	242° 28' 15"	-21.201	-1017247.152693

倍面積合計	-530.913246
1/2	265.4566230

合計面積	265.4566230
------	-------------



画地出来形面積計算書

世界測地系

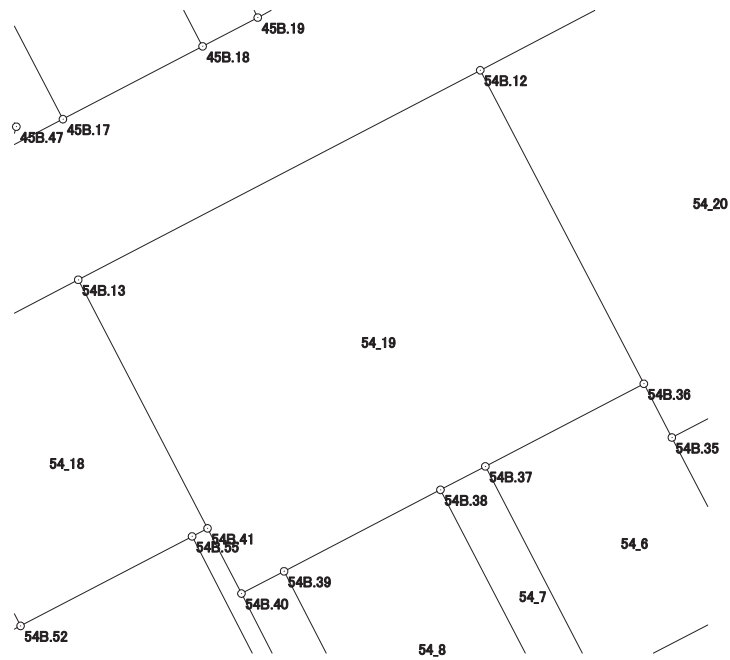
現場名：北部第三地区

地番名： 54_19

点名	Xn	Yn	距離	方向角	Yn+1-Yn-1	Xn × (Yn+1-Yn-1)
54B.36	47974.123	-70129.469	23.697	332° 26' 44"	-0.345	-16551.072435
54B.12	47995.132	-70140.431	30.371	242° 28' 02"	-37.893	-1818679.536876
54B.13	47981.093	-70167.362	18.776	152° 31' 48"	-18.270	-876614.569110
54B.41	47964.434	-70158.701	4.924	152° 31' 28"	10.933	524395.156922
54B.40	47960.065	-70156.429	3.221	62° 26' 55"	5.128	245939.213320
54B.39	47961.555	-70153.573	11.815	62° 27' 56"	13.333	639471.412815
54B.38	47967.017	-70143.096	3.395	62° 27' 13"	13.487	646931.158279
54B.37	47968.587	-70140.086	11.974	62° 27' 40"	13.627	653667.935049

倍面積合計	-1440.302036
1/2	720.1510180

合計面積	720.1510180
------	-------------



画地出来形面積計算書

世界測地系

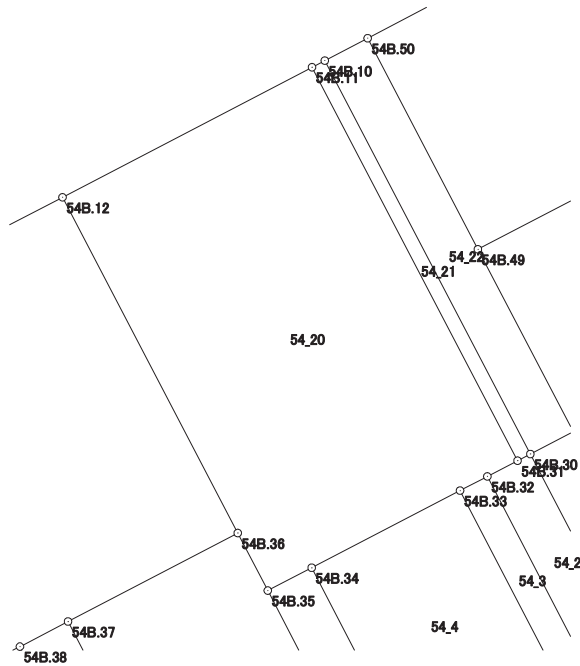
現場名：北部第三地区

地番名： 54_20

点名	Xn	Yn	距離	方向角	Yn+1-Yn-1	Xn × (Yn+1-Yn-1)
54B.12	47995.132	-70140.431	23.697	152° 26' 44"	-4.647	-223033.378404
54B.36	47974.123	-70129.469	4.060	152° 25' 53"	12.841	616035.713443
54B.35	47970.524	-70127.590	3.096	62° 31' 58"	4.626	221911.644024
54B.34	47971.952	-70124.843	10.462	62° 31' 43"	12.029	577054.610608
54B.33	47976.778	-70115.561	1.925	62° 31' 47"	10.990	527264.790220
54B.32	47977.666	-70113.853	2.132	62° 30' 34"	3.599	172671.619934
54B.31	47978.650	-70111.962	27.775	332° 25' 06"	-10.969	-526277.811850
54B.11	48003.268	-70124.822	17.602	242° 28' 11"	-28.469	-1366605.036692

倍面積合計	-977.848717
1/2	488.9243585

合計面積	488.9243585
------	-------------



画地出来形面積計算書

世界測地系

現場名：北部第三地区

地番名： 54_21

点名	Xn	Yn	距離	方向角	Yn+1-Yn-1	Xn × (Yn+1-Yn-1)
54B.11	48003.268	-70124.822	27.775	152° 25' 06"	12.062	579015.418616
54B.31	47978.650	-70111.962	0.899	62° 31' 24"	13.658	655292.401700
54B.30	47979.065	-70111.164	27.775	332° 25' 09"	-12.062	-578723.482030
54B.10	48003.684	-70124.024	0.900	242° 28' 01"	-13.658	-655634.316072

倍面積合計	-49.977786
1/2	24.9888930

合計面積	24.9888930
------	------------



画地出来形面積計算書

世界測地系

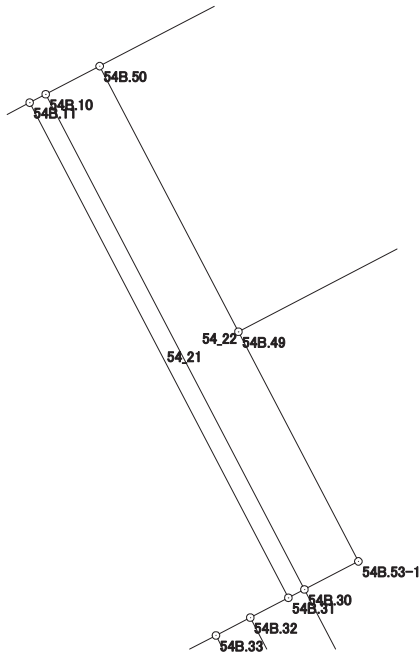
現場名：北部第三地区

地番名： 54_22

点名	Xn	Yn	距離	方向角	Yn+1-Yn-1	Xn × (Yn+1-Yn-1)
54B.10	48003.684	-70124.024	27.775	152° 25' 09"	10.178	488581.495752
54B.30	47979.065	-70111.164	3.024	62° 31' 42"	15.543	745738.607295
54B.53-1	47980.460	-70108.481	12.881	332° 25' 06"	-3.281	-157423.889260
54B.49	47991.877	-70114.445	14.898	332° 25' 19"	-12.861	-617223.530097
54B.50	48005.082	-70121.342	3.024	242° 28' 09"	-9.579	-459840.680478

倍面積合計	-167.996788
1/2	83.9983940

合計面積	83.9983940
------	------------



画地出来形面積計算書

世界測地系

現場名：北部第三地区

地番名： 54_23

点名	Xn	Yn	距離	方向角	Yn+1-Yn-1	Xn × (Yn+1-Yn-1)
54B.50	48005.082	-70121.342	14.898	152° 25' 19"	-14.705	-705914.730810
54B.49	47991.877	-70114.445	27.184	62° 28' 01"	31.002	1487844.170754
54B.48	48004.443	-70090.340	12.063	332° 29' 08"	18.532	889618.337676
54B.8	48015.142	-70095.913	4.011	287° 25' 23"	-9.400	-451342.334800
54B.9	48016.343	-70099.740	24.361	242° 28' 02"	-25.429	-1221007.586147

倍面積合計	-802.143327
1/2	401.0716635

合計面積	401.0716635
------	-------------

