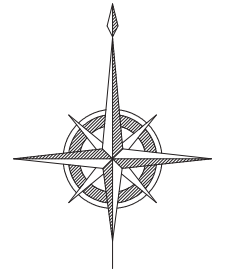


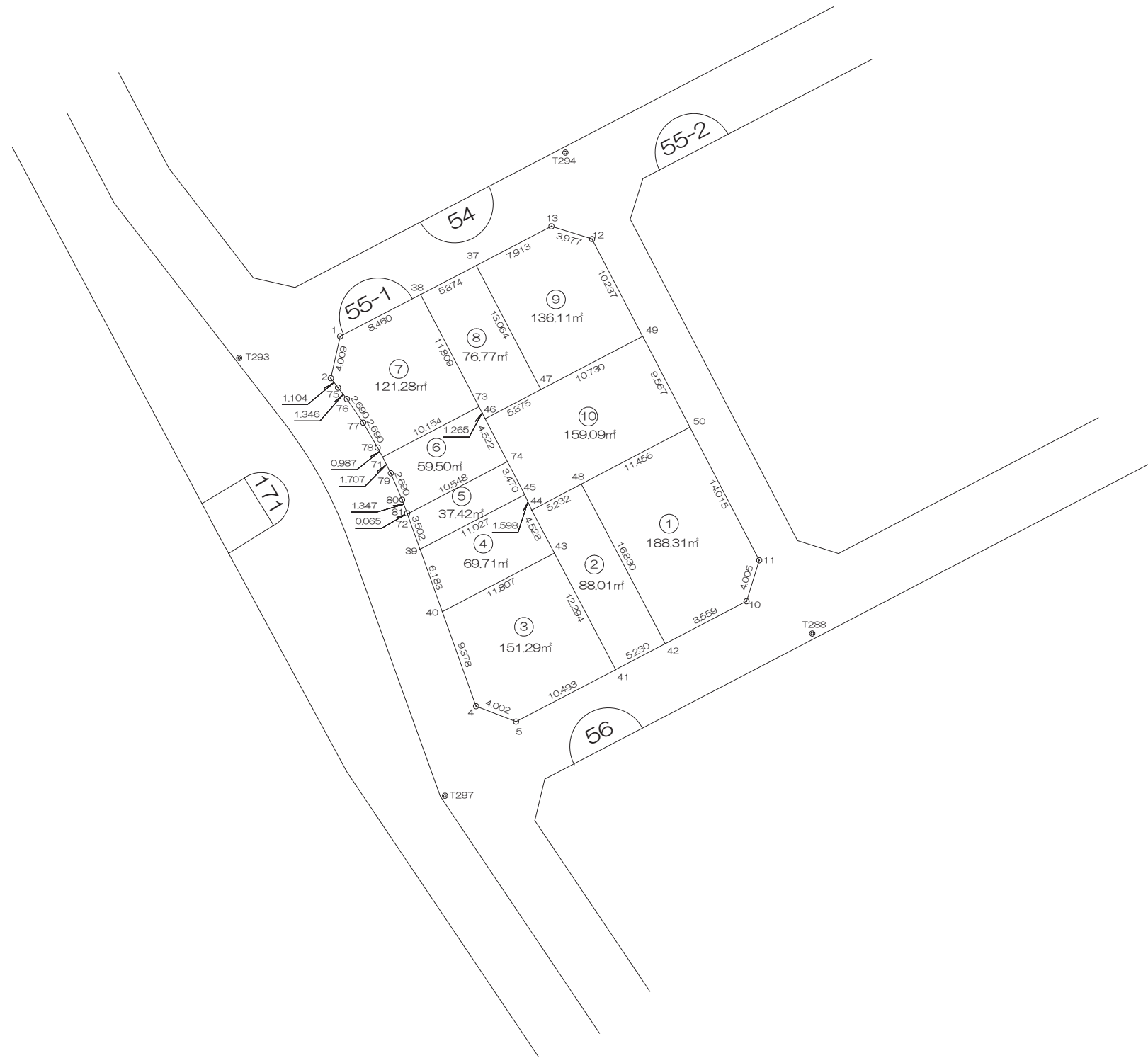
北部第三地区 画地出来形確認測量原図

〈55-1街区〉

平成二十四年三月



S=1:500



前橋市

画地出来形面積計算書

世界測地系

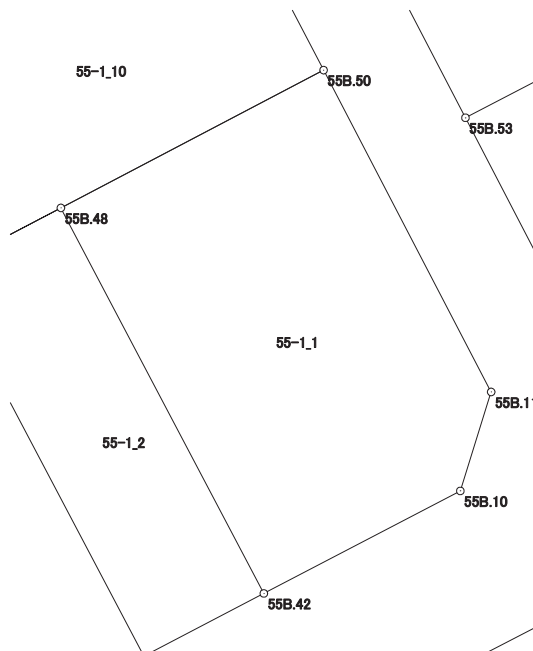
現場名：北部第三地区

地番名： 55-1_1

点名	Xn	Yn	距離	方向角	Yn+1-Yn-1	Xn × (Yn+1-Yn-1)
55B.48	47907.504	-70160.011	16.830	152° 14' 40"	-2.307	-110522.611728
55B.42	47892.610	-70152.173	8.559	62° 26' 28"	15.426	738791.401860
55B.10	47896.570	-70144.585	4.005	17° 18' 47"	8.780	420531.884600
55B.11	47900.394	-70143.393	14.015	332° 29' 36"	-5.281	-252961.980714
55B.50	47912.825	-70149.866	11.456	242° 19' 24"	-16.618	-796215.325850

倍面積合計	-376.631832
1/2	188.3159160

合計面積	188.3159160
------	-------------



画地出来形面積計算書

世界測地系

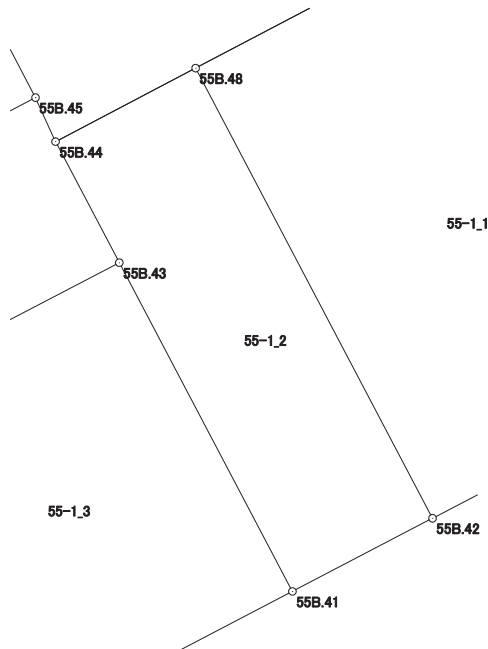
現場名：北部第三地区

地番名： 55-1_2

点名	Xn	Yn	距離	方向角	Yn+1-Yn-1	Xn × (Yn+1-Yn-1)
55B.44	47905.074	-70164.644	4.528	152° 14' 27"	-2.524	-120912.406776
55B.43	47901.067	-70162.535	12.294	152° 14' 11"	7.836	375352.761012
55B.41	47890.188	-70156.808	5.230	62° 24' 39"	10.362	496238.128056
55B.42	47892.610	-70152.173	16.830	332° 14' 40"	-3.203	-153400.029830
55B.48	47907.504	-70160.011	5.232	242° 19' 23"	-12.471	-597454.482384

倍面積合計	-176.029922
1/2	88.0149610

合計面積	88.0149610
------	------------



画地出来形面積計算書

世界測地系

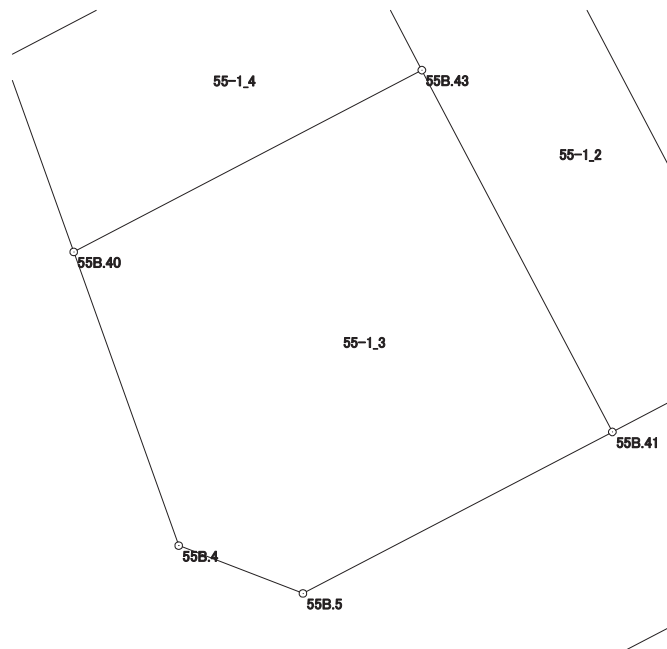
現場名：北部第三地区

地番名： 55-1_3

点名	Xn	Yn	距離	方向角	Yn+1-Yn-1	Xn × (Yn+1-Yn-1)
55B.40	47895.601	-70173.001	9.378	160° 20' 03"	-7.310	-350116.843310
55B.4	47886.770	-70169.845	4.002	111° 03' 25"	6.891	329987.732070
55B.5	47885.332	-70166.110	10.493	62° 26' 01"	13.037	624281.073284
55B.41	47890.188	-70156.808	12.294	332° 14' 11"	3.575	171207.422100
55B.43	47901.067	-70162.535	11.807	242° 25' 25"	-16.193	-775661.977931

倍面積合計	-302.593787
1/2	151.2968935

合計面積	151.2968935
------	-------------



画地出来形面積計算書

世界測地系

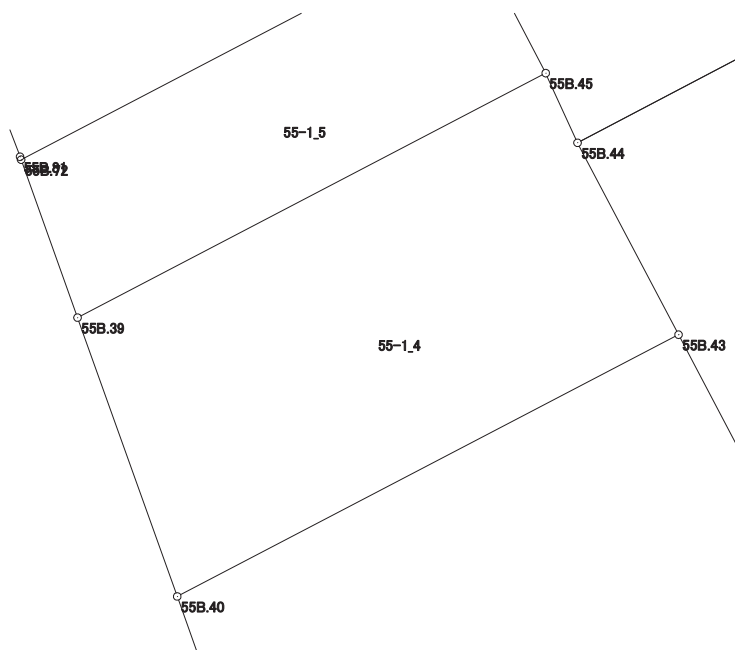
現場名：北部第三地区

地番名： 55-1_4

点名	Xn	Yn	距離	方向角	Yn+1-Yn-1	Xn × (Yn+1-Yn-1)
55B.39	47901.423	-70175.082	6.183	160° 19' 52"	-7.693	-368505.647139
55B.40	47895.601	-70173.001	11.807	62° 25' 25"	12.547	600946.105747
55B.43	47901.067	-70162.535	4.528	332° 14' 27"	8.357	400309.216919
55B.44	47905.074	-70164.644	1.598	335° 27' 19"	-2.773	-132840.770202
55B.45	47906.528	-70165.308	11.027	242° 25' 18"	-10.438	-500048.339264

倍面積合計	-139.433939
1/2	69.7169695

合計面積	69.7169695
------	------------



画地出来形面積計算書

世界測地系

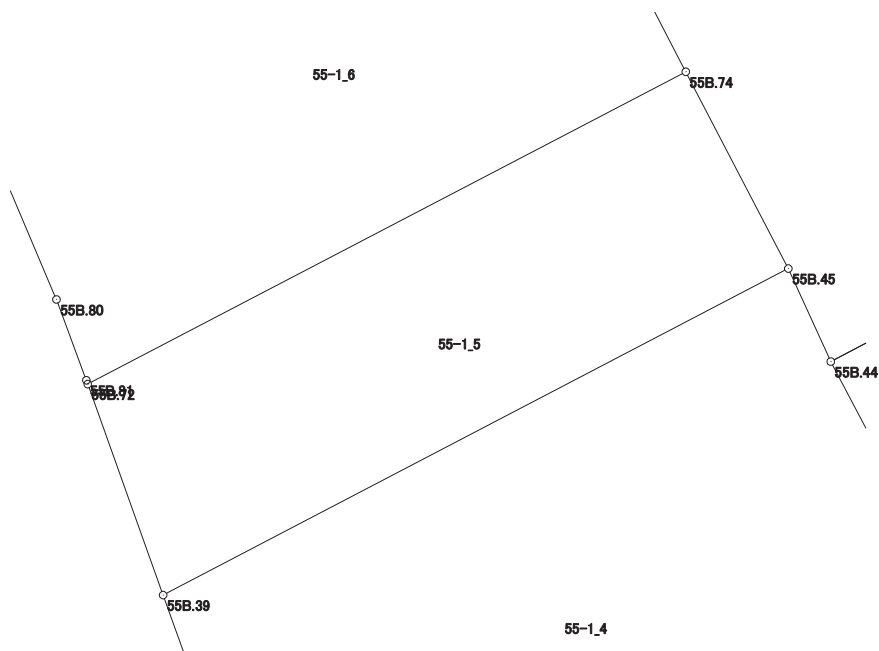
現場名：北部第三地区

地番名： 55-1_5

点名	Xn	Yn	距離	方向角	Yn+1-Yn-1	Xn × (Yn+1-Yn-1)
55B.72	47904.721	-70176.260	3.502	160° 20' 38"	-8.171	-391429.475291
55B.39	47901.423	-70175.082	11.027	62° 25' 18"	10.952	524616.384696
55B.45	47906.528	-70165.308	3.470	332° 28' 56"	8.171	391444.240288
55B.74	47909.605	-70166.911	10.548	242° 25' 01"	-10.952	-524705.993960

倍面積合計	-74.844267
1/2	37.4221335

合計面積	37.4221335
------	------------



画地出来形面積計算書

世界測地系

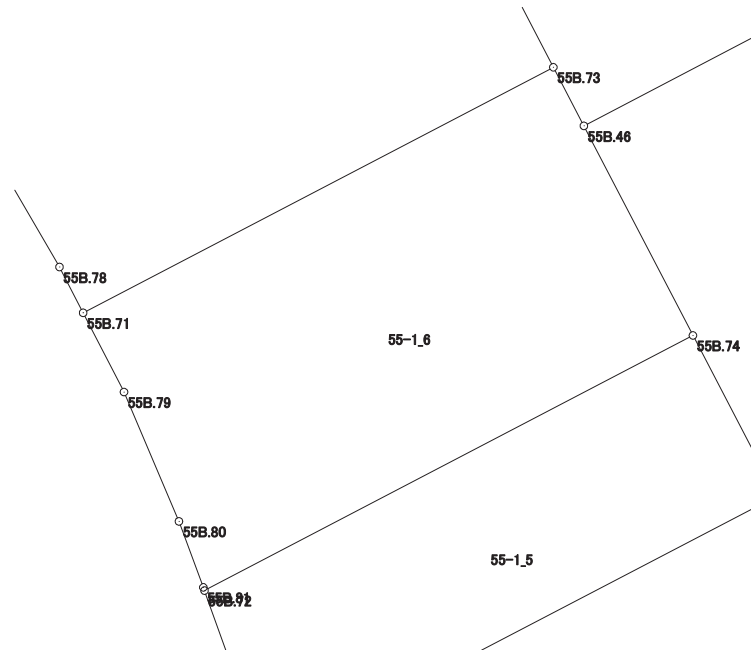
現場名：北部第三地区

地番名： 55-1_6

点名	Xn	Yn	距離	方向角	Yn+1-Yn-1	Xn × (Yn+1-Yn-1)
55B.71	47910.038	-70178.583	1.707	152° 43' 45"	-8.218	-393724.692284
55B.79	47908.521	-70177.801	2.690	156° 58' 49"	1.834	87864.227514
55B.80	47906.045	-70176.749	1.347	159° 42' 28"	1.519	72769.282355
55B.81	47904.782	-70176.282	0.065	160° 10' 04"	0.489	23425.438398
55B.72	47904.721	-70176.260	10.548	62° 25' 01"	9.371	448915.140491
55B.74	47909.605	-70166.911	4.522	332° 31' 01"	7.262	347919.551510
55B.46	47913.617	-70168.998	1.265	332° 27' 46"	-2.672	-128025.184624
55B.73	47914.739	-70169.583	10.154	242° 25' 14"	-9.585	-459262.773315

倍面積合計	-119.009955
1/2	59.5049775

合計面積	59.5049775
------	------------



画地出来形面積計算書

世界測地系

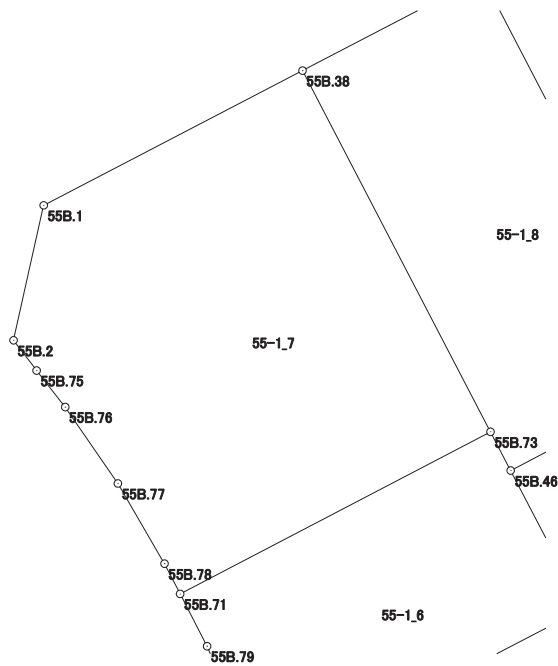
現場名：北部第三地区

地番名： 55-1_7

点名	Xn	Yn	距離	方向角	Yn+1-Yn-1	Xn × (Yn+1-Yn-1)
55B. 1	47921. 307	-70182. 539	4. 009	192° 35' 27"	-8. 378	-401484. 710046
55B. 2	47917. 394	-70183. 413	1. 104	142° 41' 39"	-0. 205	-9823. 065770
55B. 75	47916. 516	-70182. 744	1. 346	141° 52' 43"	1. 500	71874. 774000
55B. 76	47915. 457	-70181. 913	2. 690	145° 27' 55"	2. 356	112888. 816692
55B. 77	47913. 241	-70180. 388	2. 690	149° 49' 57"	2. 877	137846. 394357
55B. 78	47910. 915	-70179. 036	0. 987	152° 40' 56"	1. 805	86479. 201575
55B. 71	47910. 038	-70178. 583	10. 154	62° 25' 14"	9. 453	452893. 589214
55B. 73	47914. 739	-70169. 583	11. 809	332° 30' 15"	3. 548	170001. 493972
55B. 38	47925. 214	-70175. 035	8. 460	242° 29' 46"	-12. 956	-620919. 072584

倍面積合計	-242. 578590
1/2	121. 2892950

合計面積	121. 2892950
------	--------------



画地出来形面積計算書

世界測地系

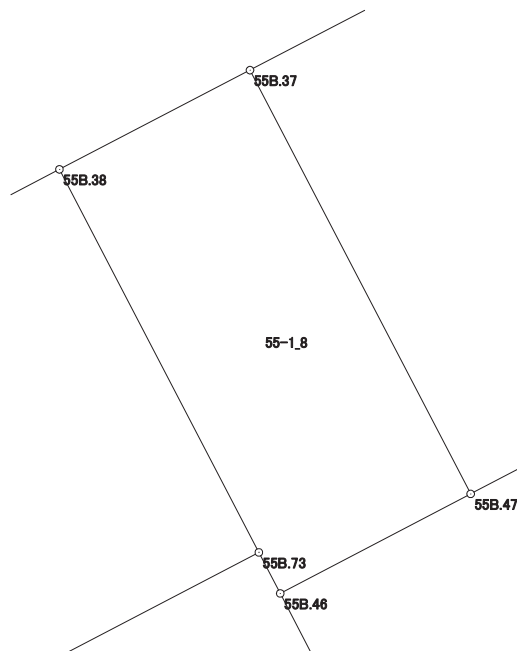
現場名：北部第三地区

地番名： 55-1_8

点名	Xn	Yn	距離	方向角	Yn+1-Yn-1	Xn × (Yn+1-Yn-1)
55B.38	47925.214	-70175.035	11.809	152° 30' 15"	0.242	11597.901788
55B.73	47914.739	-70169.583	1.265	152° 27' 46"	6.037	289261.279343
55B.46	47913.617	-70168.998	5.875	62° 23' 49"	5.791	277467.756047
55B.47	47916.339	-70163.792	13.064	332° 29' 51"	-0.827	-39626.812353
55B.37	47927.927	-70169.825	5.874	242° 29' 34"	-11.243	-538853.683261

倍面積合計	-153.558436
1/2	76.7792180

合計面積	76.7792180
------	------------



画面出来形面積計算書

世界測地系

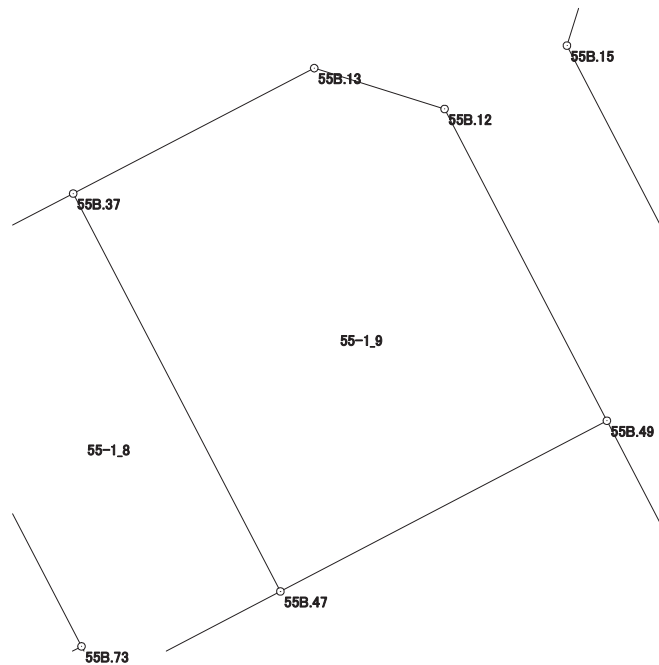
現場名：北部第三地区

地番名： 55-1_9

点名	Xn	Yn	距離	方向角	Yn+1-Yn-1	Xn × (Yn+1-Yn-1)
55B.37	47927.927	-70169.825	13.064	152° 29' 51"	-0.986	-47256.936022
55B.47	47916.339	-70163.792	10.730	62° 23' 37"	15.541	744667.824399
55B.49	47921.311	-70154.284	10.237	332° 29' 56"	4.781	229111.787891
55B.12	47930.391	-70159.011	3.977	287° 23' 46"	-8.522	-408462.792102
55B.13	47931.580	-70162.806	7.913	242° 30' 20"	-10.814	-518332.106120

倍面積合計	-272.221954
1/2	136.1109770

合計面積	136.1109770
------	-------------



画地出来形面積計算書

世界測地系

現場名：北部第三地区

地番名： 55-1_10

点名	Xn	Yn	距離	方向角	Yn+1-Yn-1	Xn × (Yn+1-Yn-1)
55B. 46	47913. 617	-70168. 998	4. 522	152° 31' 01"	-3. 119	-149442. 571423
55B. 74	47909. 605	-70166. 911	3. 470	152° 28' 56"	3. 690	176786. 442450
55B. 45	47906. 528	-70165. 308	1. 598	155° 27' 19"	2. 267	108604. 098976
55B. 44	47905. 074	-70164. 644	16. 687	62° 19' 23"	15. 442	739750. 152708
55B. 50	47912. 825	-70149. 866	9. 567	332° 29' 51"	10. 360	496376. 867000
55B. 49	47921. 311	-70154. 284	10. 730	242° 23' 37"	-13. 926	-667352. 176986
55B. 47	47916. 339	-70163. 792	5. 875	242° 23' 49"	-14. 714	-705041. 012046

倍面積合計	-318. 199321
1/2	159. 0996605

合計面積	159. 0996605
------	--------------

