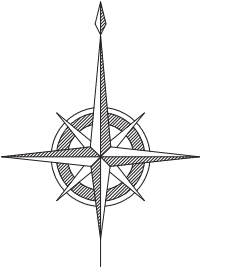


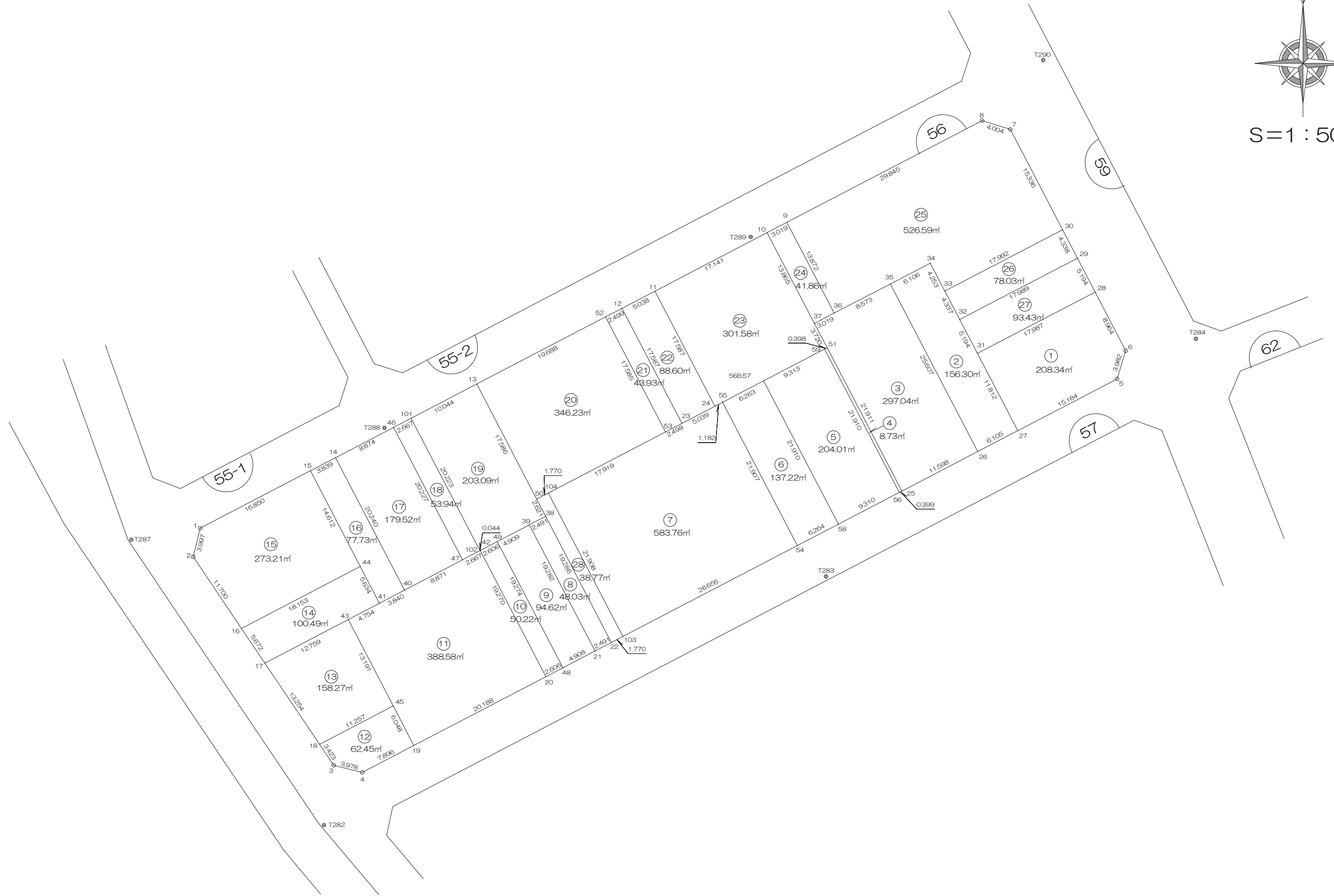
北部第三地区 画地出来形確認測量原図

〈56街区〉

平成二十四年三月



S=1:500



前橋市

# 画地出来形面積計算書

世界測地系

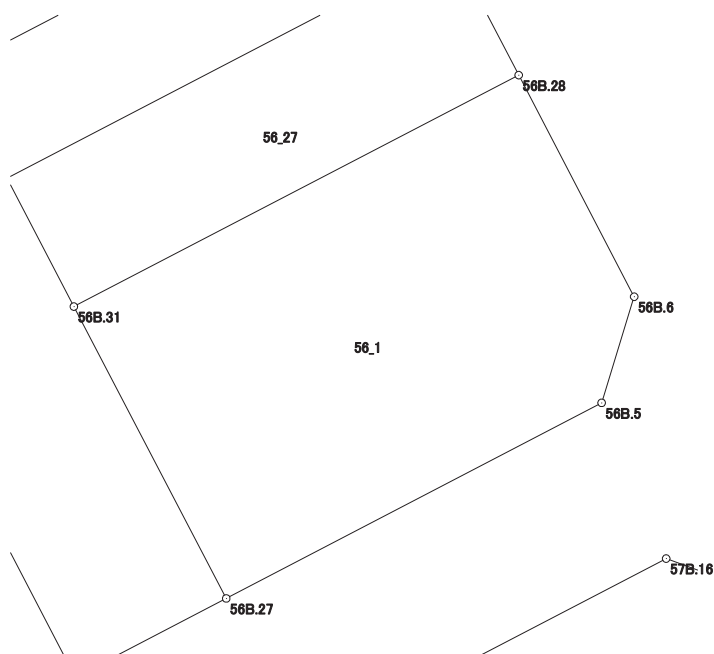
現場名：北部第三地区

地番名： 56\_1

点名	Xn	Yn	距離	方向角	Yn+1-Yn-1	Xn × (Yn+1-Yn-1)
56B. 31	47903. 652	-70058. 095	11. 812	152° 26' 05"	-10. 490	-502509. 309480
56B. 27	47893. 181	-70052. 629	15. 184	62° 28' 17"	18. 931	906665. 809511
56B. 5	47900. 199	-70039. 164	3. 982	17° 03' 22"	14. 633	700923. 611967
56B. 6	47904. 006	-70037. 996	8. 964	332° 28' 18"	-2. 975	-142514. 417850
56B. 28	47911. 955	-70042. 139	17. 987	242° 30' 32"	-20. 099	-962982. 383545

倍面積合計	-416. 689397
1/2	208. 3446985

合計面積	208. 3446985
------	--------------



# 画地出来形面積計算書

世界測地系

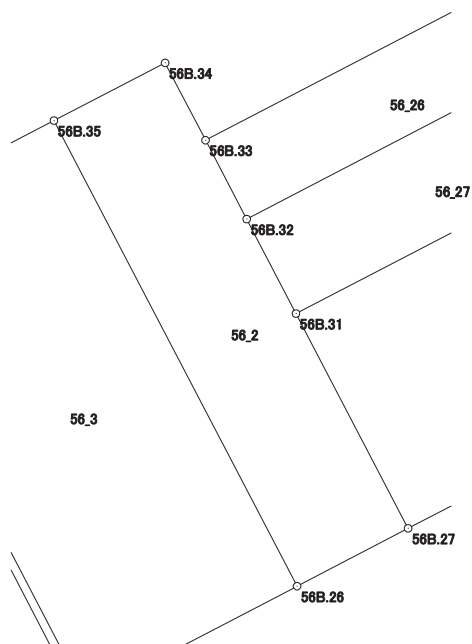
現場名：北部第三地区

地番名： 56\_2

点名	Xn	Yn	距離	方向角	Yn+1-Yn-1	Xn × (Yn+1-Yn-1)
56B.35	47913.060	-70069.893	25.607	152° 26' 03"	6.430	308080.975800
56B.26	47890.360	-70058.043	6.105	62° 28' 41"	17.264	826779.175040
56B.27	47893.181	-70052.629	11.812	332° 26' 05"	-0.052	-2490.445412
56B.31	47903.652	-70058.095	5.194	332° 26' 36"	-7.869	-376953.837588
56B.32	47908.257	-70060.498	4.337	332° 26' 11"	-4.410	-211275.413370
56B.33	47912.102	-70062.505	4.253	332° 26' 05"	-3.975	-190450.605450
56B.34	47915.872	-70064.473	6.106	242° 34' 44"	-7.388	-354002.462336

倍面積合計	-312.613316
1/2	156.3066580

合計面積	156.3066580
------	-------------



# 画地出来形面積計算書

世界測地系

現場名：北部第三地区

地番名： 56\_3

点名	Xn	Yn	距離	方向角	Yn+1-Yn-1	Xn × (Yn+1-Yn-1)
56B.37	47907.722	-70080.183	3.720	152° 26' 35"	-0.959	-45943.505398
56B.51	47904.424	-70078.462	21.911	152° 26' 52"	11.856	567954.850944
56B.25	47884.998	-70068.327	11.598	62° 27' 46"	20.419	977763.774162
56B.26	47890.360	-70058.043	25.607	332° 26' 03"	-1.566	-74996.303760
56B.35	47913.060	-70069.893	8.573	242° 34' 48"	-19.460	-932388.147600
56B.36	47909.112	-70077.503	3.019	242° 35' 10"	-10.290	-492984.762480

倍面積合計	-594.094132
1/2	297.0470660

合計面積	297.0470660
------	-------------



# 画地出来形面積計算書

世界測地系

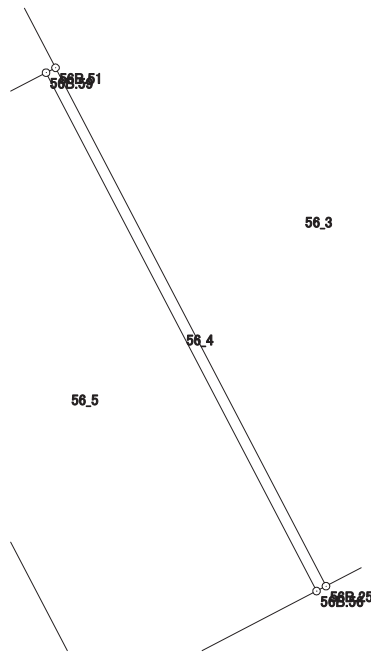
現場名：北部第三地区

地番名： 56\_4

点名	Xn	Yn	距離	方向角	Yn+1-Yn-1	Xn × (Yn+1-Yn-1)
56B. 51	47904. 424	-70078. 462	0. 398	242° 28' 10"	-10. 488	-502421. 598912
56B. 59	47904. 240	-70078. 815	21. 910	152° 27' 01"	9. 781	468551. 371440
56B. 56	47884. 814	-70068. 681	0. 399	62° 32' 09"	10. 488	502215. 929232
56B. 25	47884. 998	-70068. 327	21. 911	332° 26' 52"	-9. 781	-468363. 165438

倍面積合計	-17. 463678
1/2	8. 7318390

合計面積	8. 7318390
------	------------



# 画地出来形面積計算書

世界測地系

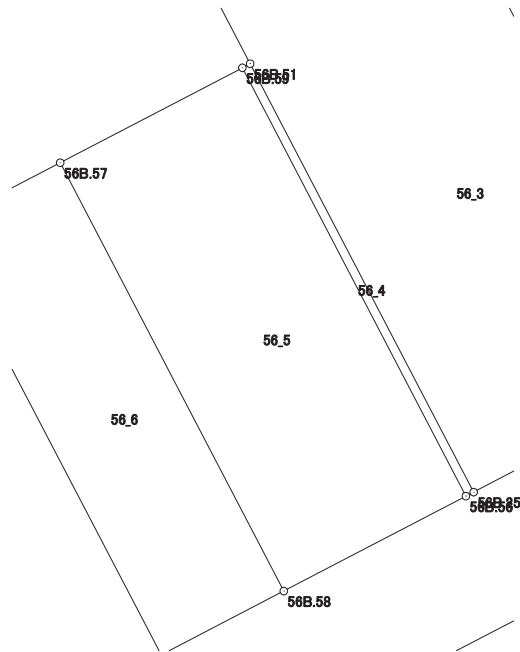
現場名：北部第三地区

地番名： 56\_5

点名	Xn	Yn	距離	方向角	Yn+1-Yn-1	Xn × (Yn+1-Yn-1)
56B.57	47899.935	-70087.073	21.910	152° 26' 35"	1.878	89956.077930
56B.58	47880.511	-70076.937	9.310	62° 28' 18"	18.392	880618.358312
56B.56	47884.814	-70068.681	21.910	332° 27' 01"	-1.878	-89927.680692
56B.59	47904.240	-70078.815	9.313	242° 27' 59"	-18.392	-881054.782080

倍面積合計	-408.026530
1/2	204.0132650

合計面積	204.0132650
------	-------------



# 画地出来形面積計算書

世界測地系

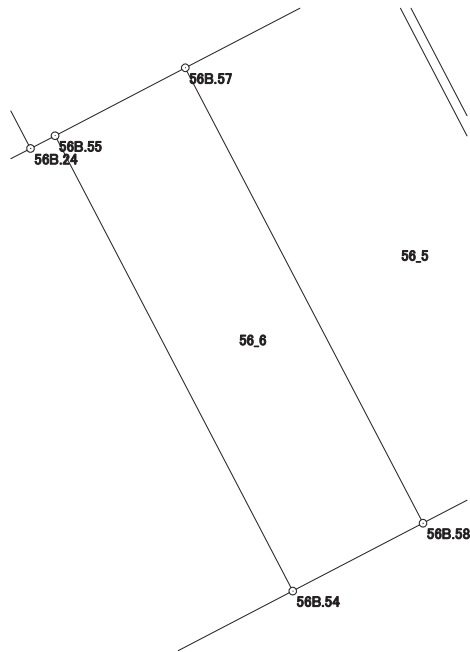
現場名：北部第三地区

地番名： 56\_6

点名	Xn	Yn	距離	方向角	Yn+1-Yn-1	Xn × (Yn+1-Yn-1)
56B.55	47897.038	-70092.626	21.907	152° 26' 43"	4.581	219416.331078
56B.54	47877.616	-70082.492	6.264	62° 28' 25"	15.689	751151.917424
56B.58	47880.511	-70076.937	21.910	332° 26' 35"	-4.581	-219340.620891
56B.57	47899.935	-70087.073	6.263	242° 26' 56"	-15.689	-751502.080215

倍面積合計	-274.452604
1/2	137.2263020

合計面積	137.2263020
------	-------------



# 画地出来形面積計算書

世界測地系

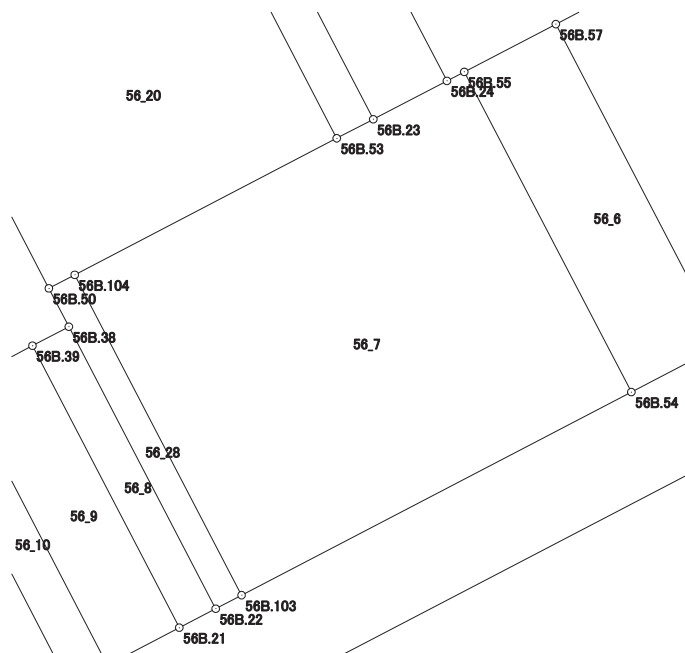
現場名：北部第三地区

地番名： 56\_7

点名	Xn	Yn	距離	方向角	Yn+1-Yn-1	Xn × (Yn+1-Yn-1)
56B.103	47865.297	-70106.129	26.655	62° 28' 21"	33.756	1615740.965532
56B.54	47877.616	-70082.492	21.907	332° 26' 43"	13.503	646491.448848
56B.55	47897.038	-70092.626	1.182	242° 32' 46"	-11.183	-535632.575954
56B.24	47896.493	-70093.675	5.039	242° 28' 07"	-5.517	-264244.951881
56B.23	47894.164	-70098.143	2.498	242° 28' 51"	-6.683	-320076.698012
56B.53	47893.010	-70100.358	17.919	242° 28' 16"	-18.105	-867102.946050
56B.104	47884.728	-70116.248	21.908	152° 29' 28"	-5.771	-276342.765288

倍面積合計	-1167.522805
1/2	583.7614025

合計面積	583.7614025
------	-------------





# 画地出来形面積計算書

世界測地系

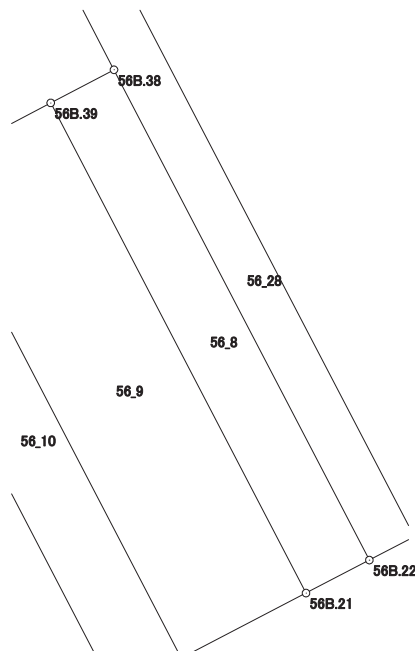
現場名：北部第三地区

地番名： 56\_8

点名	Xn	Yn	距離	方向角	Yn+1-Yn-1	Xn × (Yn+1-Yn-1)
56B.39	47880.429	-70118.813	19.282	152° 29' 29"	6.699	320750.993871
56B.21	47863.327	-70109.907	2.491	62° 28' 42"	11.115	532000.879605
56B.22	47864.478	-70107.698	19.286	332° 29' 30"	-6.699	-320644.138122
56B.38	47881.584	-70116.606	2.491	242° 22' 31"	-11.115	-532203.806160

倍面積合計	-96.070806
1/2	48.0354030

合計面積	48.0354030
------	------------



# 画地出来形面積計算書

世界測地系

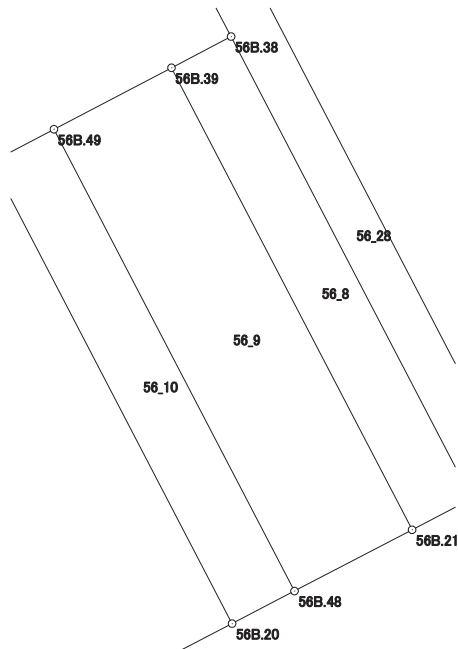
現場名：北部第三地区

地番名： 56\_9

点名	Xn	Yn	距離	方向角	Yn+1-Yn-1	Xn × (Yn+1-Yn-1)
56B.49	47878.153	-70123.162	19.274	152° 29' 23"	4.554	218037.108762
56B.48	47861.058	-70114.259	4.908	62° 27' 50"	13.255	634398.323790
56B.21	47863.327	-70109.907	19.282	332° 29' 29"	-4.554	-217969.591158
56B.39	47880.429	-70118.813	4.909	242° 22' 31"	-13.255	-634655.086395

倍面積合計	-189.245001
1/2	94.6225005

合計面積	94.6225005
------	------------



# 画地出来形面積計算書

世界測地系

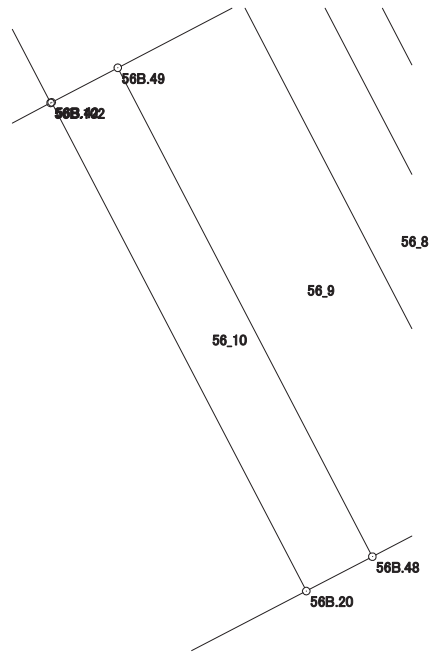
現場名：北部第三地区

地番名： 56\_10

点名	Xn	Yn	距離	方向角	Yn+1-Yn-1	Xn × (Yn+1-Yn-1)
56B.42	47876.945	-70125.471	19.270	152° 29' 22"	6.592	315604.821440
56B.20	47859.854	-70116.570	2.606	62° 28' 52"	11.212	536604.683048
56B.48	47861.058	-70114.259	19.274	332° 29' 23"	-6.592	-315500.094336
56B.49	47878.153	-70123.162	2.606	242° 22' 58"	-11.212	-536809.851436

倍面積合計	-100.441284
1/2	50.2206420

合計面積	50.2206420
------	------------



# 画地出来形面積計算書

世界測地系

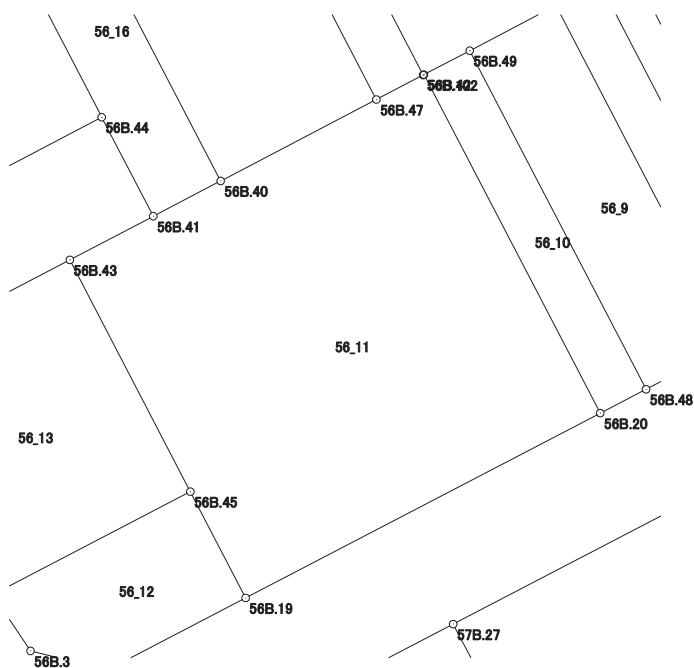
現場名：北部第三地区

地番名： 56\_11

点名	Xn	Yn	距離	方向角	Yn+1-Yn-1	Xn × (Yn+1-Yn-1)
56B.43	47867.592	-70143.348	13.191	152° 31' 26"	1.874	89703.867408
56B.45	47855.889	-70137.262	6.048	152° 31' 42"	8.876	424768.870764
56B.19	47850.523	-70134.472	20.188	62° 28' 13"	20.692	990123.021916
56B.20	47859.854	-70116.570	19.270	332° 29' 22"	9.001	430786.545854
56B.42	47876.945	-70125.471	0.044	242° 51' 01"	-8.940	-428019.888300
56B.102	47876.925	-70125.510	2.667	242° 22' 07"	-2.402	-115000.373850
56B.47	47875.688	-70127.873	8.871	242° 23' 00"	-10.223	-489433.158424
56B.40	47871.576	-70135.733	3.840	242° 23' 15"	-11.263	-539177.560488
56B.41	47869.796	-70139.136	4.754	242° 22' 42"	-7.615	-364528.496540

倍面積合計	-777.171660
1/2	388.5858300

合計面積	388.5858300
------	-------------



# 画地出来形面積計算書

世界測地系

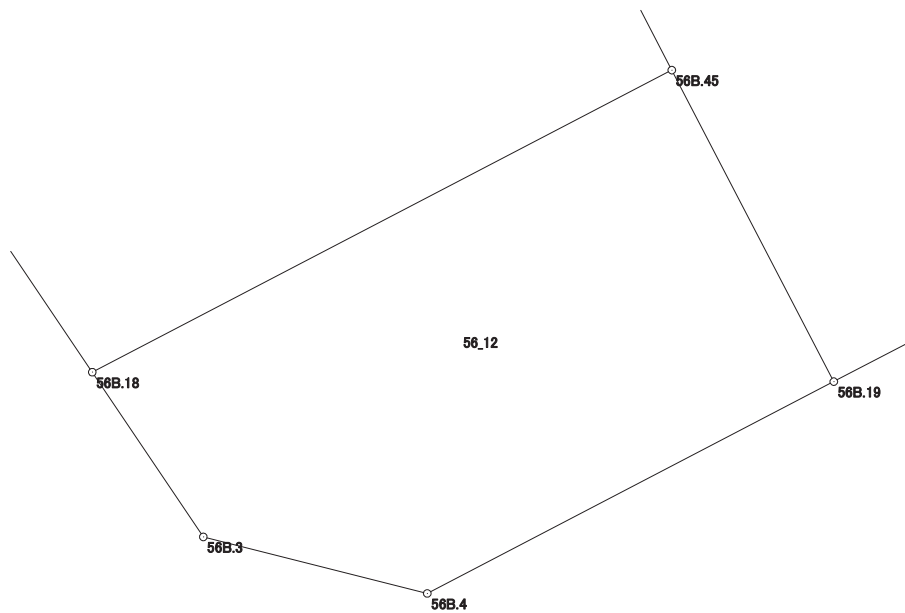
現場名：北部第三地区

地番名： 56\_12

点名	Xn	Yn	距離	方向角	Yn+1-Yn-1	Xn × (Yn+1-Yn-1)
56B.18	47850.686	-70147.244	3.423	146° 01' 03"	-8.069	-386107.185334
56B.3	47847.848	-70145.331	3.978	104° 10' 21"	5.770	276082.082960
56B.4	47846.874	-70141.474	7.896	62° 28' 28"	10.859	519569.204766
56B.19	47850.523	-70134.472	6.048	332° 31' 42"	4.212	201546.402876
56B.45	47855.889	-70137.262	11.257	242° 28' 11"	-12.772	-611215.414308

倍面積合計	-124.909040
1/2	62.4545200

合計面積	62.4545200
------	------------



# 画地出来形面積計算書

世界測地系

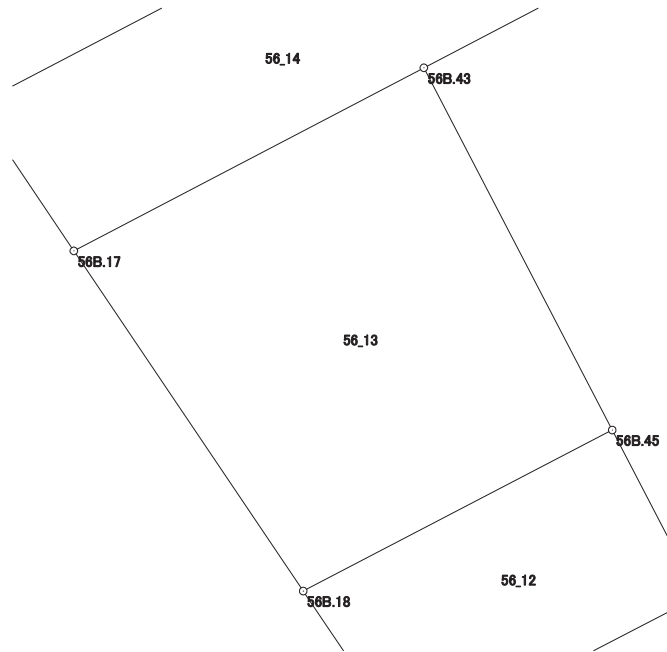
現場名：北部第三地区

地番名： 56\_13

点名	Xn	Yn	距離	方向角	Yn+1-Yn-1	Xn × (Yn+1-Yn-1)
56B.17	47861.676	-70154.653	13.254	146° 00' 50"	-3.896	-186469.089696
56B.18	47850.686	-70147.244	11.257	62° 28' 11"	17.391	832171.280226
56B.45	47855.889	-70137.262	13.191	332° 31' 26"	3.896	186446.543544
56B.43	47867.592	-70143.348	12.759	242° 22' 36"	-17.391	-832465.292472

倍面積合計	-316.558398
1/2	158.2791990

合計面積	158.2791990
------	-------------



# 画地出来形面積計算書

世界測地系

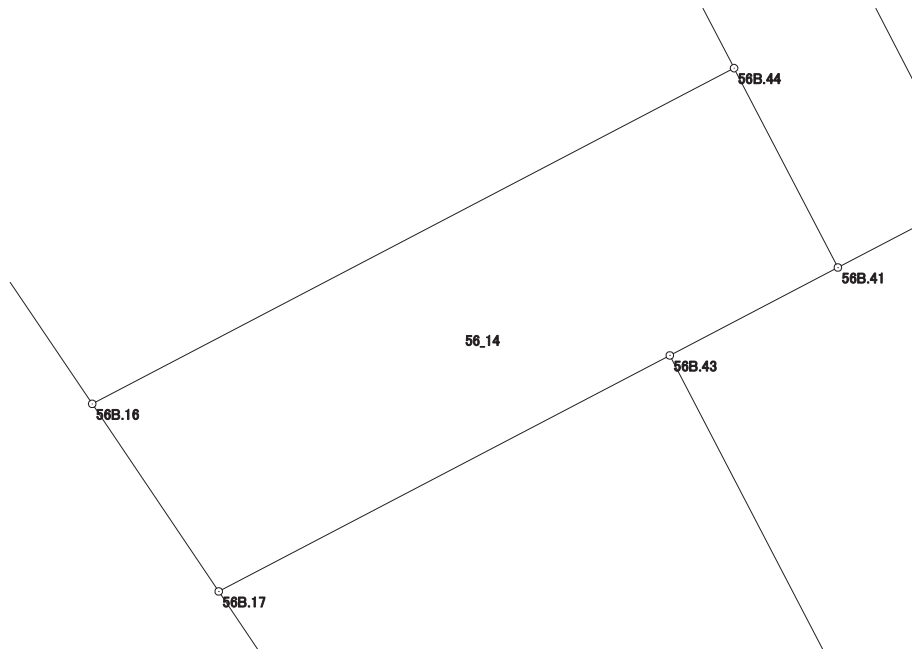
現場名：北部第三地区

地番名： 56\_14

点名	Xn	Yn	距離	方向角	Yn+1-Yn-1	Xn × (Yn+1-Yn-1)
56B.16	47866.379	-70157.823	5.672	146° 01' 07"	-12.915	-618194.284785
56B.17	47861.676	-70154.653	12.759	62° 22' 36"	14.475	692797.760100
56B.43	47867.592	-70143.348	4.754	62° 22' 42"	15.517	742761.425064
56B.41	47869.796	-70139.136	5.634	332° 29' 36"	1.610	77070.371560
56B.44	47874.793	-70141.738	18.153	242° 23' 10"	-18.687	-894636.256791

倍面積合計	-200.984852
1/2	100.4924260

合計面積	100.4924260
------	-------------



# 画地出来形面積計算書

世界測地系

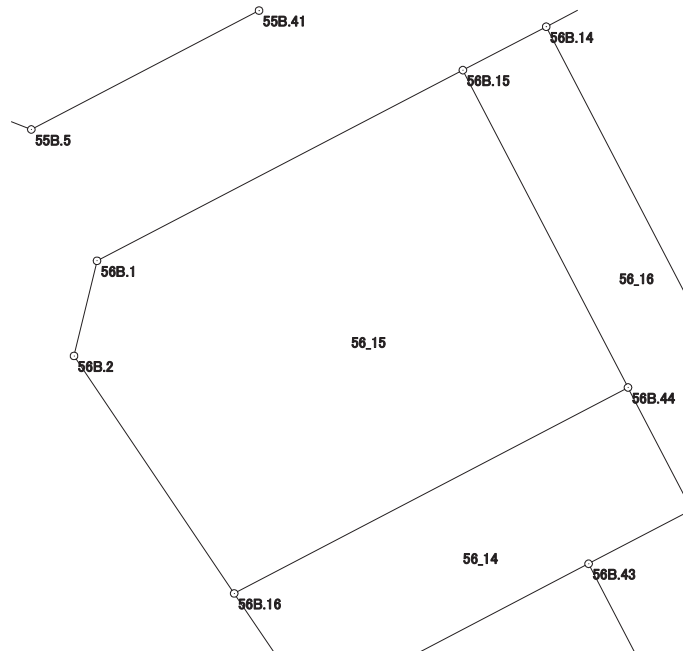
現場名：北部第三地区

地番名： 56\_15

点名	Xn	Yn	距離	方向角	Yn+1-Yn-1	Xn × (Yn+1-Yn-1)
56B. 1	47879.967	-70163.426	3.997	193° 33' 23"	-15.879	-760285.995993
56B. 2	47876.081	-70164.363	11.700	146° 01' 00"	5.603	268249.681843
56B. 16	47866.379	-70157.823	18.153	62° 23' 10"	22.625	1082976.824875
56B. 44	47874.793	-70141.738	14.612	332° 30' 20"	9.339	447102.691827
56B. 15	47887.755	-70148.484	16.850	242° 28' 15"	-21.688	-1038589.630440

倍面積合計	-546.427888
1/2	273.2139440

合計面積	273.2139440
------	-------------





# 画地出来形面積計算書

世界測地系

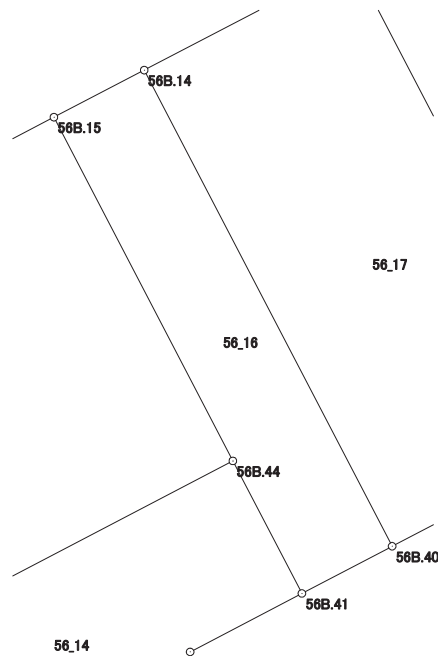
現場名：北部第三地区

地番名： 56\_16

点名	Xn	Yn	距離	方向角	Yn+1-Yn-1	Xn × (Yn+1-Yn-1)
56B.15	47887.755	-70148.484	14.612	152° 30' 20"	3.342	160040.877210
56B.44	47874.793	-70141.738	5.634	152° 29' 36"	9.348	447533.564964
56B.41	47869.796	-70139.136	3.840	62° 23' 15"	6.005	287458.124980
56B.40	47871.576	-70135.733	20.240	332° 29' 49"	-5.944	-284548.647744
56B.14	47889.529	-70145.080	3.839	242° 28' 25"	-12.751	-610639.384279

倍面積合計	-155.464869
1/2	77.7324345

合計面積	77.7324345
------	------------



# 画地出来形面積計算書

世界測地系

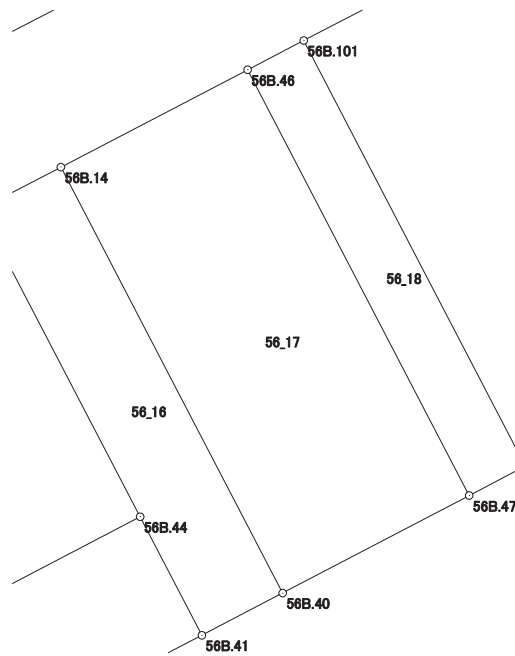
現場名：北部第三地区

地番名： 56\_17

点名	Xn	Yn	距離	方向角	Yn+1-Yn-1	Xn × (Yn+1-Yn-1)
56B.14	47889.529	-70145.080	20.240	152° 29' 49"	1.478	70780.723862
56B.40	47871.576	-70135.733	8.871	62° 23' 00"	17.207	823726.208232
56B.47	47875.688	-70127.873	20.227	332° 30' 23"	-1.478	-70760.266864
56B.46	47893.631	-70137.211	8.874	242° 28' 03"	-17.207	-824105.708617

倍面積合計	-359.043387
1/2	179.5216935

合計面積	179.5216935
------	-------------



# 画地出来形面積計算書

世界測地系

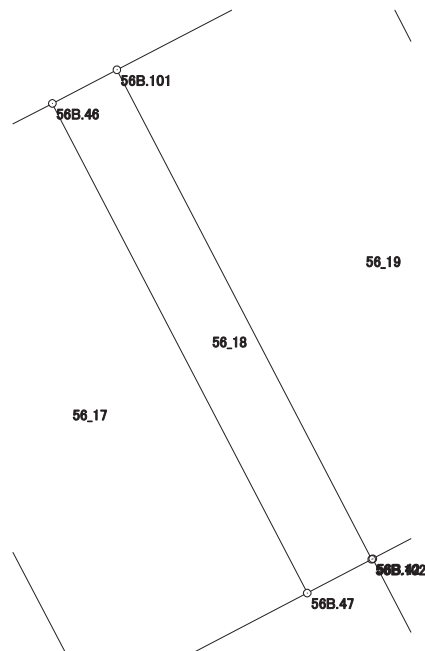
現場名：北部第三地区

地番名： 56\_18

点名	Xn	Yn	距離	方向角	Yn+1-Yn-1	Xn × (Yn+1-Yn-1)
56B.102	47876.925	-70125.510	20.223	332° 30' 22"	-6.973	-333845.798025
56B.101	47894.864	-70134.846	2.667	242° 27' 52"	-11.701	-560417.803664
56B.46	47893.631	-70137.211	20.227	152° 30' 23"	6.973	333962.288963
56B.47	47875.688	-70127.873	2.667	62° 22' 07"	11.701	560193.425288

倍面積合計	-107.887438
1/2	53.9437190

合計面積	53.9437190
------	------------



# 画地出来形面積計算書

世界測地系

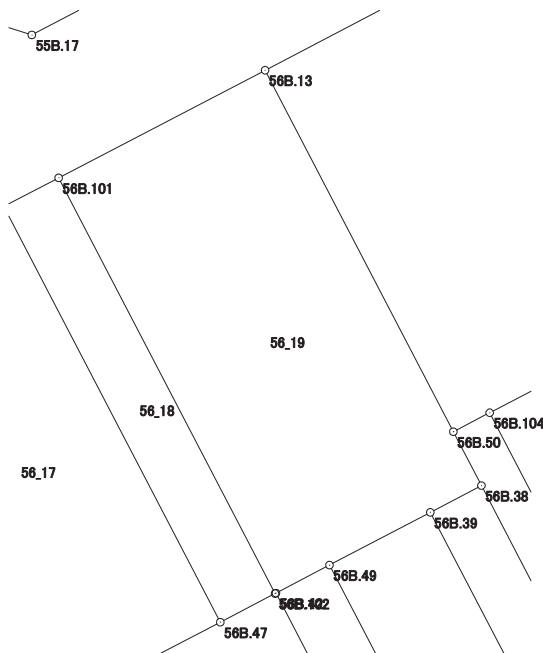
現場名：北部第三地区

地番名： 56\_19

点名	Xn	Yn	距離	方向角	Yn+1-Yn-1	Xn × (Yn+1-Yn-1)
56B.13	47899.507	-70125.940	10.044	242° 27' 56"	-17.029	-815680.704703
56B.101	47894.864	-70134.846	20.223	152° 30' 22"	0.430	20594.791520
56B.102	47876.925	-70125.510	0.044	62° 51' 01"	9.375	448846.171875
56B.42	47876.945	-70125.471	2.606	62° 22' 58"	2.348	112415.066860
56B.49	47878.153	-70123.162	4.909	62° 22' 31"	6.658	318772.742674
56B.39	47880.429	-70118.813	2.491	62° 22' 31"	6.556	313904.092524
56B.38	47881.584	-70116.606	2.621	332° 29' 12"	0.996	47690.057664
56B.50	47883.909	-70117.817	17.586	332° 29' 27"	-9.334	-446948.406606

倍面積合計	-406.188192
1/2	203.0940960

合計面積	203.0940960
------	-------------



# 画地出来形面積計算書

世界測地系

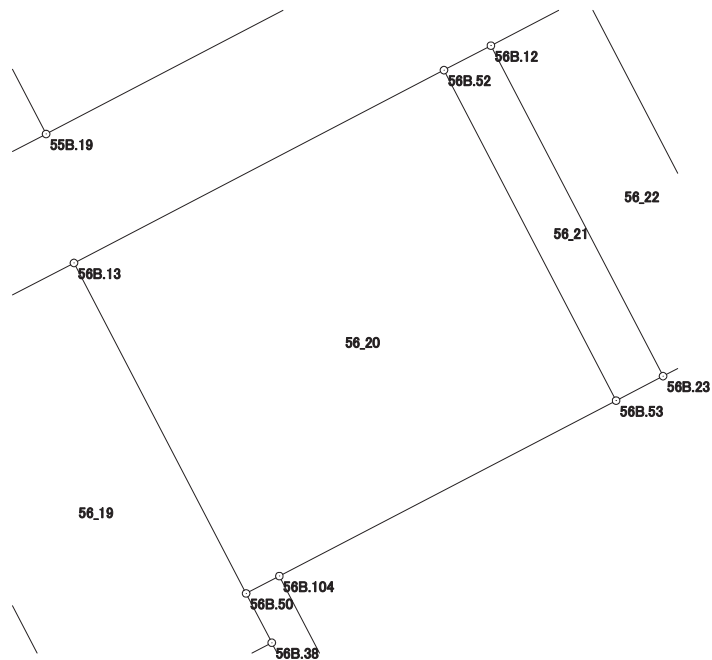
現場名：北部第三地区

地番名： 56\_20

点名	Xn	Yn	距離	方向角	Yn+1-Yn-1	Xn × (Yn+1-Yn-1)
56B.13	47899.507	-70125.940	17.586	152° 29' 27"	-9.336	-447189.797352
56B.50	47883.909	-70117.817	1.770	62° 26' 09"	9.692	464090.846028
56B.104	47884.728	-70116.248	17.919	62° 28' 16"	17.459	836019.466152
56B.53	47893.010	-70100.358	17.585	332° 29' 21"	7.767	371985.008670
56B.52	47908.607	-70108.481	19.688	242° 28' 14"	-25.582	-1225597.984274

倍面積合計	-692.460776
1/2	346.2303880

合計面積	346.2303880
------	-------------



# 画地出来形面積計算書

世界測地系

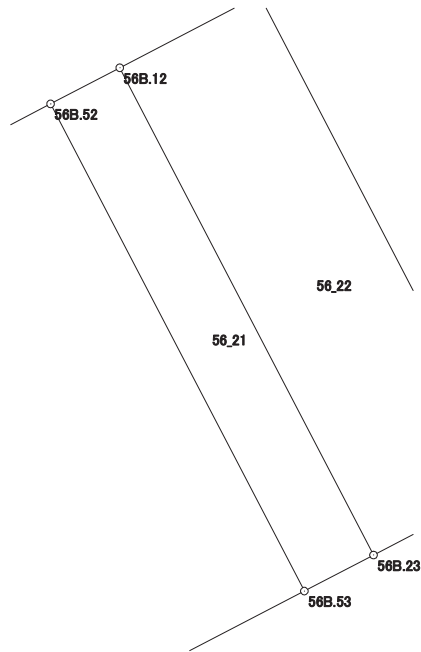
現場名：北部第三地区

地番名： 56\_21

点名	Xn	Yn	距離	方向角	Yn+1-Yn-1	Xn × (Yn+1-Yn-1)
56B.52	47908.607	-70108.481	17.585	152° 29' 21"	5.907	282996.141549
56B.53	47893.010	-70100.358	2.498	62° 28' 51"	10.338	495117.937380
56B.23	47894.164	-70098.143	17.587	332° 29' 43"	-5.907	-282910.826748
56B.12	47909.763	-70106.265	2.499	242° 27' 03"	-10.338	-495291.129894

倍面積合計	-87.877713
1/2	43.9388565

合計面積	43.9388565
------	------------



# 画地出来形面積計算書

世界測地系

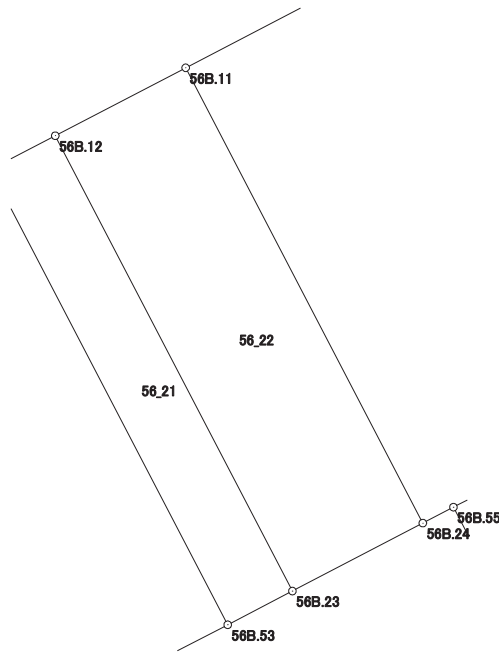
現場名：北部第三地区

地番名： 56\_22

点名	Xn	Yn	距離	方向角	Yn+1-Yn-1	Xn × (Yn+1-Yn-1)
56B.12	47909.763	-70106.265	17.587	152° 29' 43"	3.655	175110.183765
56B.23	47894.164	-70098.143	5.039	62° 28' 07"	12.590	602987.524760
56B.24	47896.493	-70093.675	17.587	332° 29' 32"	-3.655	-175061.681915
56B.11	47912.092	-70101.798	5.038	242° 27' 48"	-12.590	-603213.238280

倍面積合計	-177.211670
1/2	88.6058350

合計面積	88.6058350
------	------------



# 画地出来形面積計算書

世界測地系

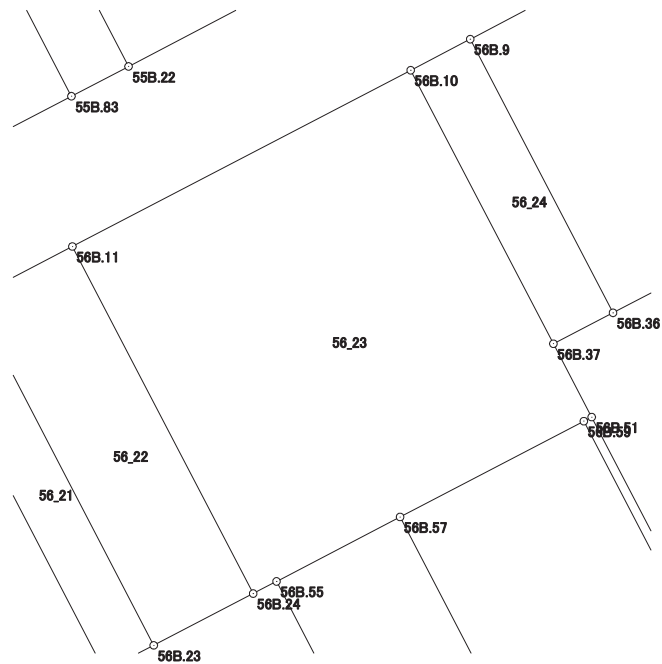
現場名：北部第三地区

地番名： 56\_23

点名	Xn	Yn	距離	方向角	Yn+1-Yn-1	Xn × (Yn+1-Yn-1)
56B.11	47912.092	-70101.798	17.587	152° 29' 32"	-7.078	-339121.787176
56B.24	47896.493	-70093.675	1.182	62° 32' 46"	9.172	439306.633796
56B.55	47897.038	-70092.626	6.263	62° 26' 56"	6.602	316216.244876
56B.57	47899.935	-70087.073	9.313	62° 27' 59"	13.811	661546.002285
56B.59	47904.240	-70078.815	0.398	62° 28' 10"	8.611	412503.410640
56B.51	47904.424	-70078.462	3.720	332° 26' 35"	-1.368	-65533.252032
56B.37	47907.722	-70080.183	13.865	332° 26' 40"	-8.135	-389729.318470
56B.10	47920.014	-70086.597	17.141	242° 28' 25"	-21.615	-1035791.102610

倍面積合計	-603.168691
1/2	301.5843455

合計面積	301.5843455
------	-------------





# 画地出来形面積計算書

世界測地系

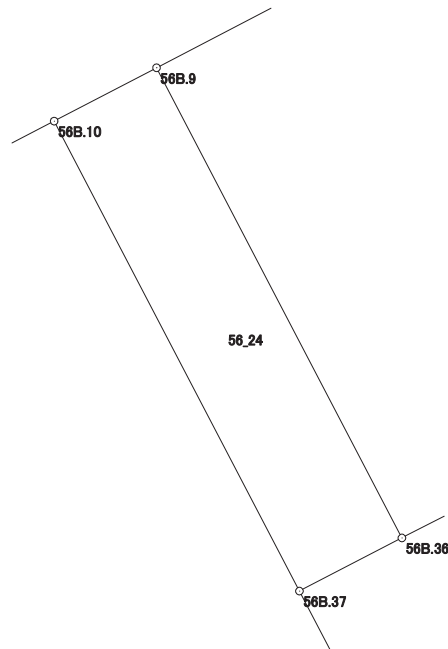
現場名：北部第三地区

地番名： 56\_24

点名	Xn	Yn	距離	方向角	Yn+1-Yn-1	Xn × (Yn+1-Yn-1)
56B.10	47920.014	-70086.597	13.865	152° 26' 40"	3.737	179077.092318
56B.37	47907.722	-70080.183	3.019	62° 35' 10"	9.094	435672.823868
56B.36	47909.112	-70077.503	13.872	332° 26' 41"	-3.737	-179036.351544
56B.9	47921.410	-70083.920	3.019	242° 27' 32"	-9.094	-435797.302540

倍面積合計	-83.737898
1/2	41.8689490

合計面積	41.8689490
------	------------



# 画地出来形面積計算書

世界測地系

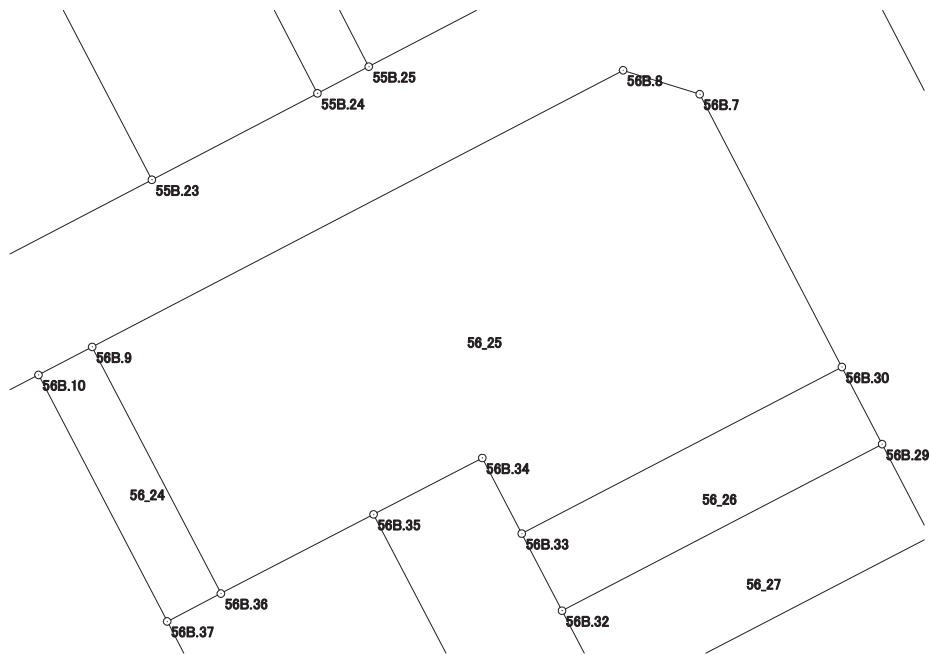
現場名：北部第三地区

地番名： 56\_25

点名	Xn	Yn	距離	方向角	Yn+1-Yn-1	Xn × (Yn+1-Yn-1)
56B. 9	47921. 410	-70083. 920	13. 872	152° 26' 41"	-20. 049	-960776. 349090
56B. 36	47909. 112	-70077. 503	8. 573	62° 34' 48"	14. 027	672021. 114024
56B. 35	47913. 060	-70069. 893	6. 106	62° 34' 44"	13. 030	624307. 171800
56B. 34	47915. 872	-70064. 473	4. 253	152° 26' 05"	7. 388	354002. 462336
56B. 33	47912. 102	-70062. 505	17. 992	62° 30' 23"	17. 928	858968. 164656
56B. 30	47920. 408	-70046. 545	15. 336	332° 28' 21"	8. 872	425149. 859776
56B. 7	47934. 008	-70053. 633	4. 004	287° 22' 50"	-10. 909	-522912. 093272
56B. 8	47935. 204	-70057. 454	29. 845	242° 28' 18"	-30. 287	-1451813. 523548

倍面積合計	-1053. 193318
1/2	526. 5966590

合計面積	526. 5966590
------	--------------



# 画地出来形面積計算書

世界測地系

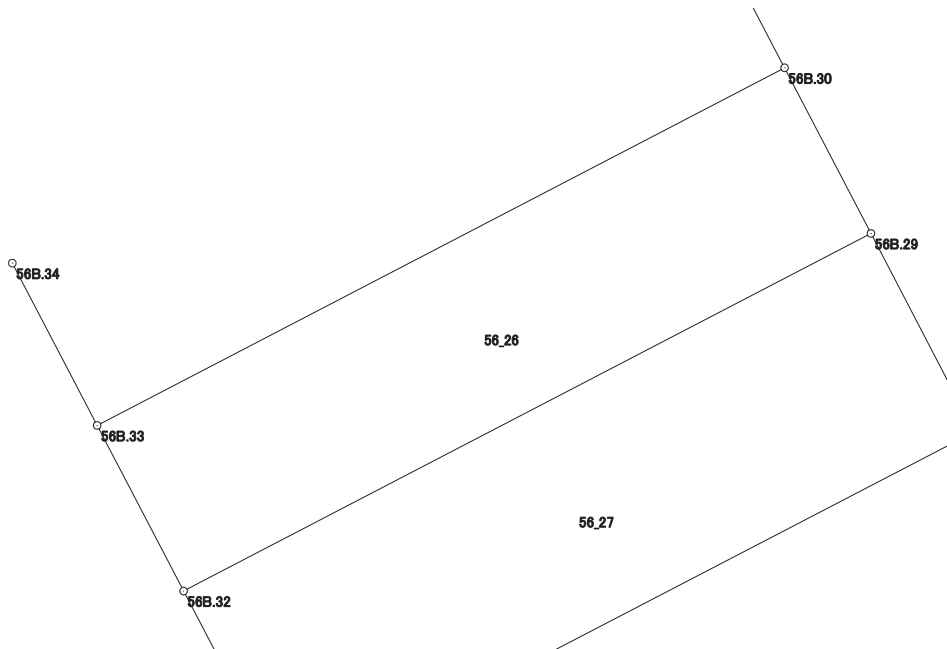
現場名：北部第三地区

地番名： 56\_26

点名	Xn	Yn	距離	方向角	Yn+1-Yn-1	Xn × (Yn+1-Yn-1)
56B.33	47912.102	-70062.505	4.337	152° 26' 11"	-13.953	-668517.559206
56B.32	47908.257	-70060.498	17.989	62° 30' 33"	17.965	860671.837005
56B.29	47916.561	-70044.540	4.338	332° 28' 20"	13.953	668579.775633
56B.30	47920.408	-70046.545	17.992	242° 30' 23"	-17.965	-860890.129720

倍面積合計	-156.076288
1/2	78.0381440

合計面積	78.0381440
------	------------



# 画地出来形面積計算書

世界測地系

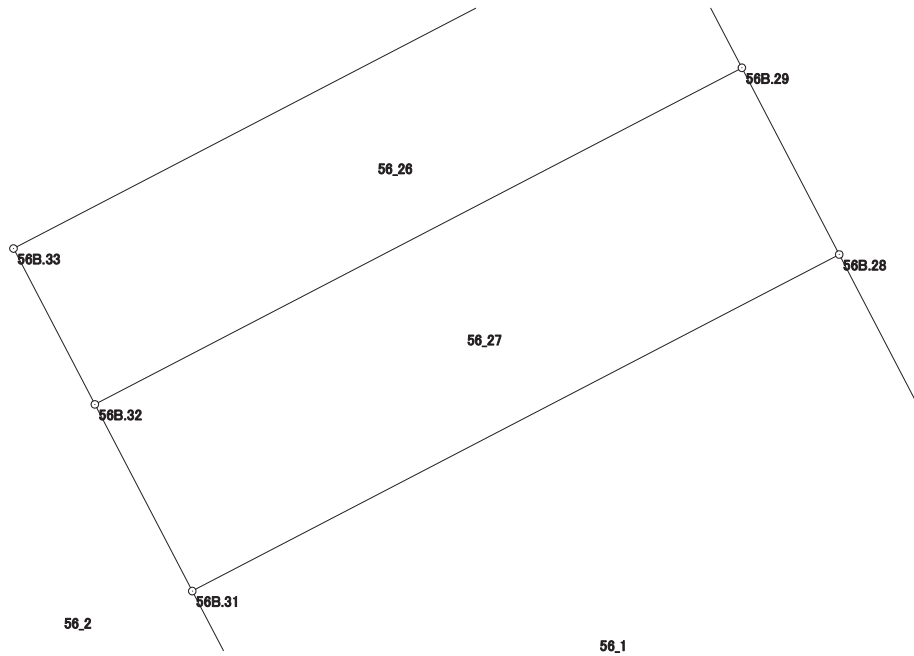
現場名：北部第三地区

地番名： 56\_27

点名	Xn	Yn	距離	方向角	Yn+1-Yn-1	Xn × (Yn+1-Yn-1)
56B.32	47908.257	-70060.498	5.194	152° 26' 36"	-13.555	-649396.423635
56B.31	47903.652	-70058.095	17.987	62° 30' 32"	18.359	879463.147068
56B.28	47911.955	-70042.139	5.194	332° 28' 05"	13.555	649446.550025
56B.29	47916.561	-70044.540	17.989	242° 30' 33"	-18.359	-879700.143399

倍面積合計	-186.869941
1/2	93.4349705

合計面積	93.4349705
------	------------



# 画地出来形面積計算書

世界測地系

現場名：北部第三地区

地番名： 56\_28

点名	Xn	Yn	距離	方向角	Yn+1-Yn-1	Xn × (Yn+1-Yn-1)
56B.38	47881.584	-70116.606	19.286	152° 29' 30"	10.119	484513.748496
56B.22	47864.478	-70107.698	1.770	62° 26' 09"	10.477	501476.136006
56B.103	47865.297	-70106.129	21.908	332° 29' 28"	-8.550	-409248.289350
56B.104	47884.728	-70116.248	1.770	242° 26' 09"	-11.688	-559676.700864
56B.50	47883.909	-70117.817	2.621	152° 29' 12"	-0.358	-17142.439422

倍面積合計	-77.545134
1/2	38.7725670

合計面積	38.7725670
------	------------

