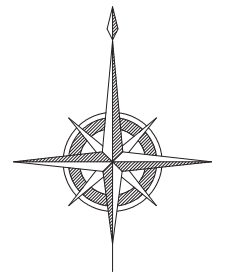


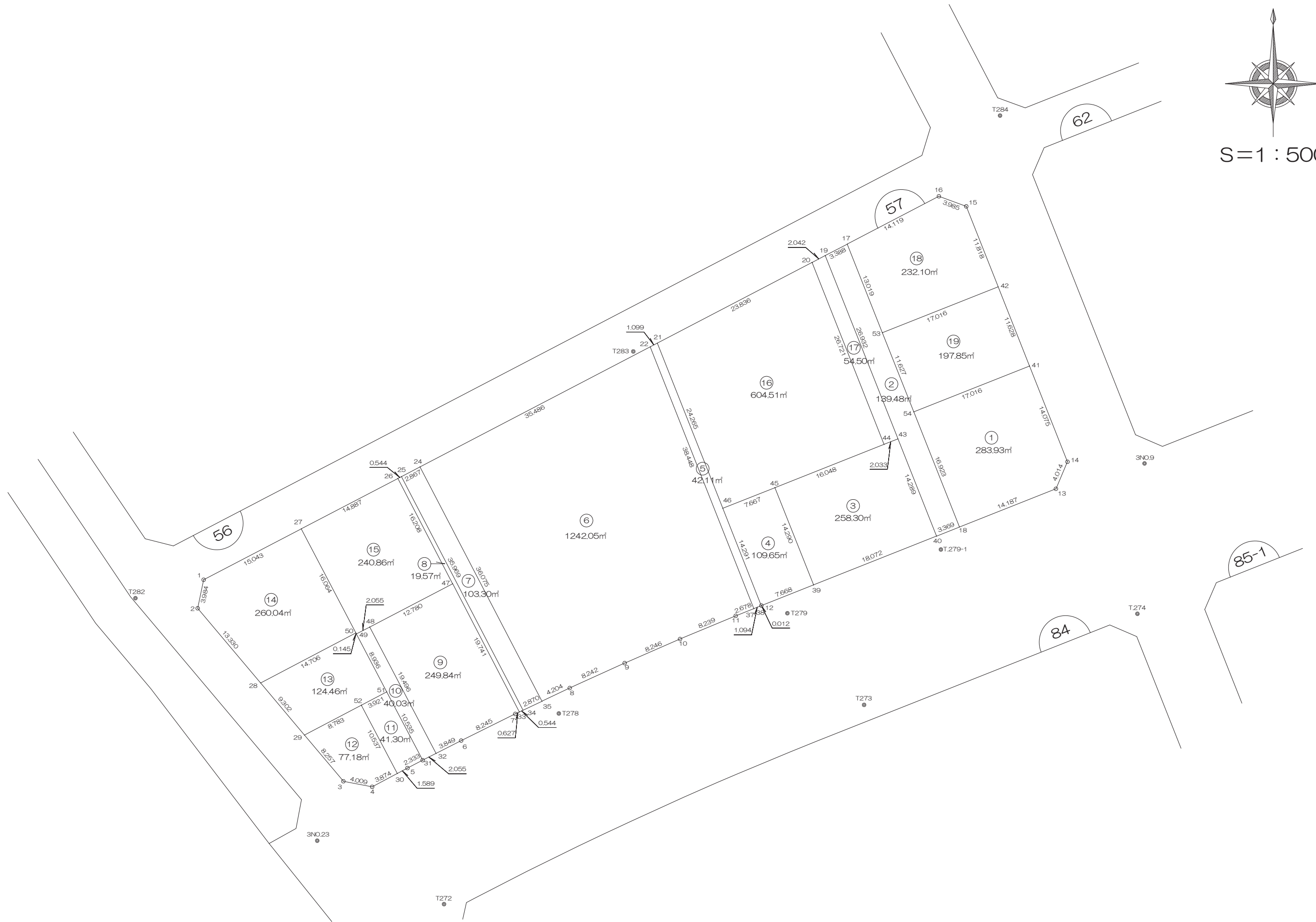
北部第三地区 画地出来形確認測量原図

〈57街区〉

平成二十四年三月



S=1:500



前橋市

画地出来形面積計算書

世界測地系

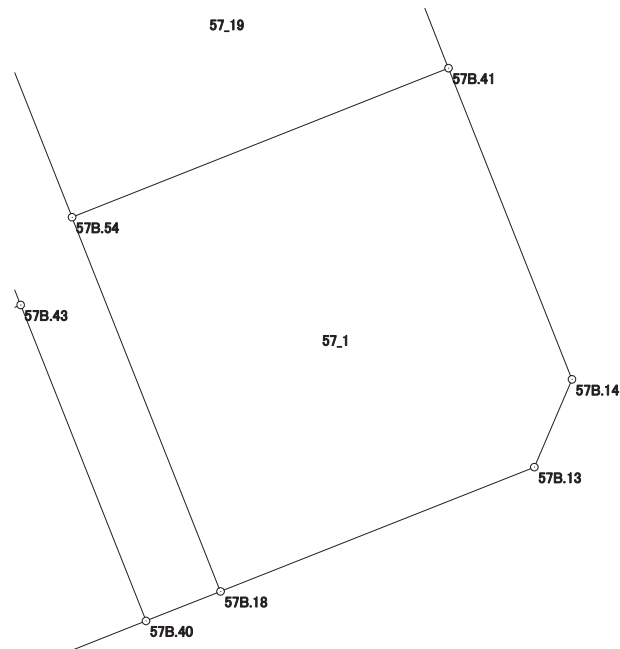
現場名：北部第三地区

地番名： 57_1

点名	Xn	Yn	距離	方向角	Yn+1-Yn-1	Xn × (Yn+1-Yn-1)
57B. 54	47865. 176	-70040. 284	16. 923	158° 21' 59"	-9. 581	-458596. 251256
57B. 18	47849. 445	-70034. 045	14. 187	68° 23' 05"	19. 428	929619. 017460
57B. 13	47854. 671	-70020. 856	4. 014	23° 12' 42"	14. 771	706861. 345341
57B. 14	47858. 360	-70019. 274	14. 075	338° 21' 43"	-3. 608	-172672. 962880
57B. 41	47871. 443	-70024. 464	17. 016	248° 23' 21"	-21. 010	-1005779. 017430

倍面積合計	-567. 868765
1/2	283. 9343825

合計面積	283. 9343825
------	--------------



画地出来形面積計算書

世界測地系

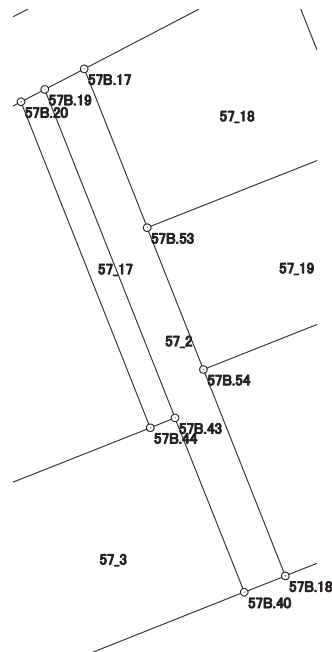
現場名：北部第三地区

地番名： 57_2

点名	Xn	Yn	距離	方向角	Yn+1-Yn-1	Xn × (Yn+1-Yn-1)
57B. 19	47886. 522	-70052. 374	26. 932	158° 22' 06"	6. 923	331518. 391806
57B. 43	47861. 487	-70042. 446	14. 289	158° 21' 55"	15. 196	727303. 156452
57B. 40	47848. 205	-70037. 178	3. 369	68° 24' 25"	8. 401	401972. 770205
57B. 18	47849. 445	-70034. 045	16. 923	338° 21' 59"	-3. 106	-148620. 376170
57B. 54	47865. 176	-70040. 284	11. 627	338° 22' 08"	-10. 525	-503780. 977400
57B. 53	47875. 984	-70044. 570	13. 019	338° 22' 10"	-9. 085	-434953. 314640
57B. 17	47888. 086	-70049. 369	3. 388	242° 30' 16"	-7. 804	-373718. 623144

倍面積合計	-278. 972891
1/2	139. 4864455

合計面積	139. 4864455
------	--------------



画地出来形面積計算書

世界測地系

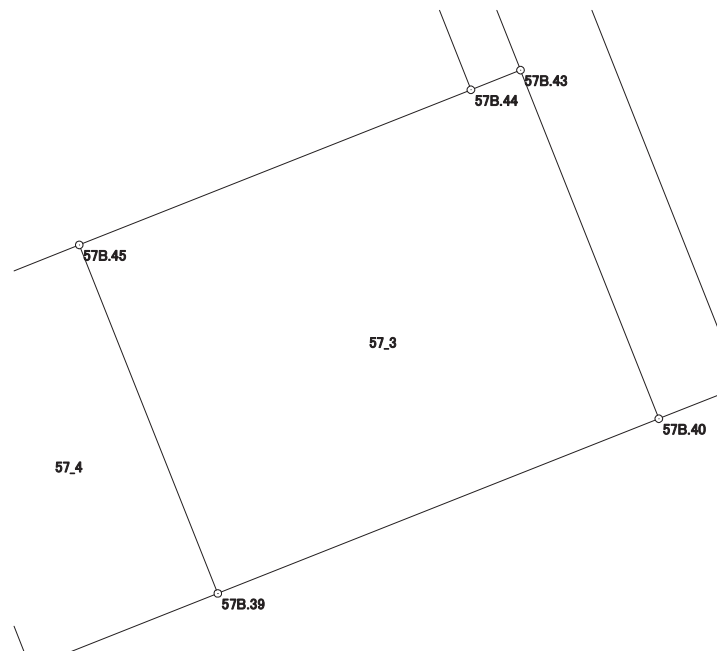
現場名：北部第三地区

地番名： 57_3

点名	Xn	Yn	距離	方向角	Yn+1-Yn-1	Xn × (Yn+1-Yn-1)
57B.45	47854.828	-70059.256	14.290	158° 19' 44"	-9.643	-461464.106404
57B.39	47841.548	-70053.979	18.072	68° 23' 07"	22.078	1056245.696744
57B.40	47848.205	-70037.178	14.289	338° 21' 55"	11.533	551833.348265
57B.43	47861.487	-70042.446	2.033	248° 24' 29"	-7.158	-342592.523946
57B.44	47860.739	-70044.336	16.048	248° 23' 15"	-16.810	-804539.022590

倍面積合計	-516.607931
1/2	258.3039655

合計面積	258.3039655
------	-------------



画地出来形面積計算書

世界測地系

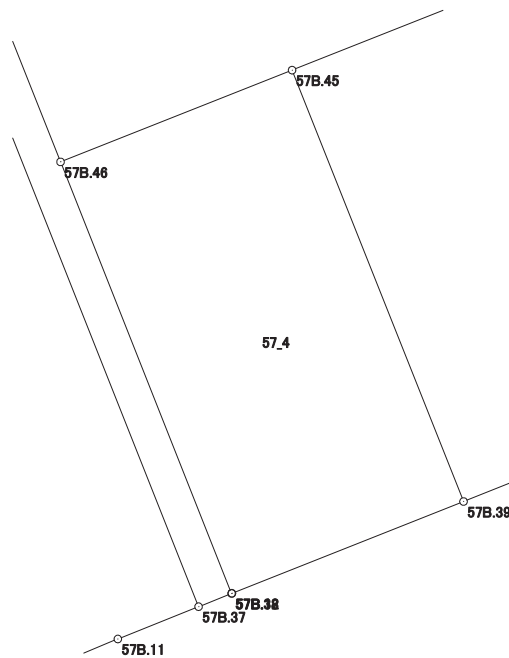
現場名：北部第三地区

地番名： 57_4

点名	Xn	Yn	距離	方向角	Yn+1-Yn-1	Xn × (Yn+1-Yn-1)
57B.46	47852.004	-70066.384	14.291	158° 22' 57"	-1.863	-89148.283452
57B.38	47838.718	-70061.119	0.012	65° 33' 22"	5.276	252397.076168
57B.12	47838.723	-70061.108	7.668	68° 22' 59"	7.140	341568.482220
57B.39	47841.548	-70053.979	14.290	338° 19' 44"	1.852	88602.546896
57B.45	47854.828	-70059.256	7.667	248° 23' 14"	-12.405	-593639.141340

倍面積合計	-219.319508
1/2	109.6597540

合計面積	109.6597540
------	-------------



画地出来形面積計算書

世界測地系

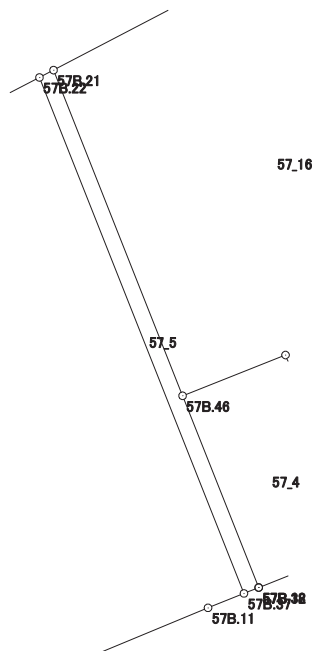
現場名：北部第三地区

地番名： 57_5

点名	Xn	Yn	距離	方向角	Yn+1-Yn-1	Xn × (Yn+1-Yn-1)
57B. 22	47874. 055	-70076. 298	38. 448	158° 23' 05"	13. 188	631363. 037340
57B. 37	47838. 311	-70062. 135	1. 094	68° 10' 10"	15. 179	726137. 722669
57B. 38	47838. 718	-70061. 119	14. 291	338° 22' 57"	-4. 249	-203266. 712782
57B. 46	47852. 004	-70066. 384	24. 265	338° 23' 03"	-14. 204	-679689. 864816
57B. 21	47874. 563	-70075. 323	1. 099	242° 28' 46"	-9. 914	-474628. 417582

倍面積合計	-84. 235171
1/2	42. 1175855

合計面積	42. 1175855
------	-------------



画地出来形面積計算書

世界測地系

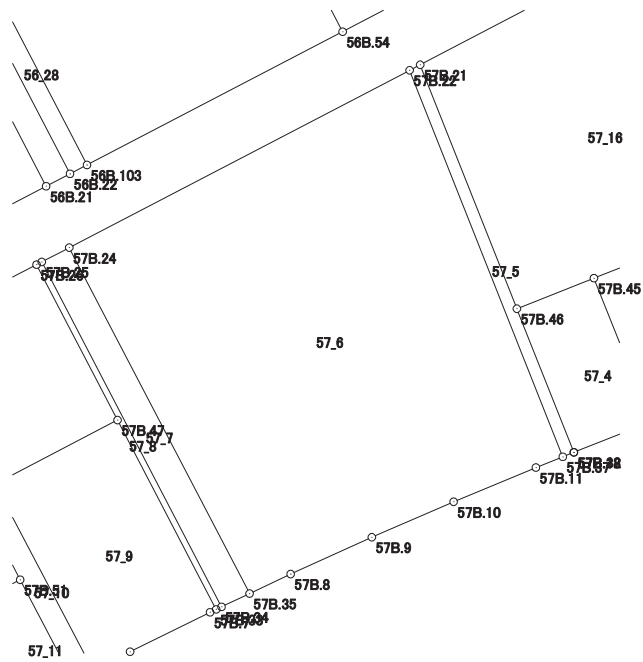
現場名：北部第三地区

地番名： 57_6

点名	Xn	Yn	距離	方向角	Yn+1-Yn-1	Xn × (Yn+1-Yn-1)
57B. 24	47857. 656	-70107. 767	36. 075	152° 28' 41"	-14. 799	-708245. 451144
57B. 35	47825. 663	-70091. 097	4. 204	64° 37' 03"	20. 468	978895. 670284
57B. 8	47827. 465	-70087. 299	8. 242	65° 35' 57"	11. 304	540641. 664360
57B. 9	47830. 870	-70079. 793	8. 246	66° 32' 16"	15. 070	720811. 210900
57B. 10	47834. 153	-70072. 229	8. 239	67° 25' 30"	15. 172	725739. 769316
57B. 11	47837. 316	-70064. 621	2. 678	68° 11' 12"	10. 094	482869. 867704
57B. 37	47838. 311	-70062. 135	38. 448	338° 23' 05"	-11. 677	-558607. 957547
57B. 22	47874. 055	-70076. 298	35. 486	242° 28' 31"	-45. 632	-2184588. 877760

倍面積合計	-2484. 103887
1/2	1242. 0519435

合計面積	1242. 0519435
------	---------------



画地出来形面積計算書

世界測地系

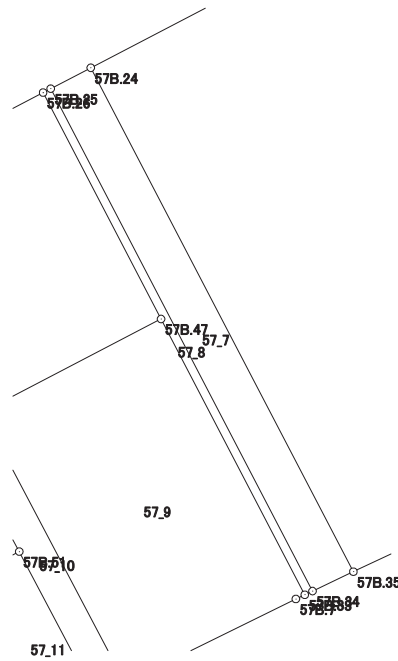
現場名：北部第三地区

地番名： 57_7

点名	Xn	Yn	距離	方向角	Yn+1-Yn-1	Xn × (Yn+1-Yn-1)
57B.25	47856.331	-70110.310	35.969	152° 28' 47"	14.077	673673.571487
57B.34	47824.432	-70093.690	2.870	64° 36' 16"	19.213	918850.812016
57B.35	47825.663	-70091.097	36.075	332° 28' 41"	-14.077	-673241.858051
57B.24	47857.656	-70107.767	2.867	242° 28' 44"	-19.213	-919489.144728

倍面積合計	-206.619276
1/2	103.3096380

合計面積	103.3096380
------	-------------



画地出来形面積計算書

世界測地系

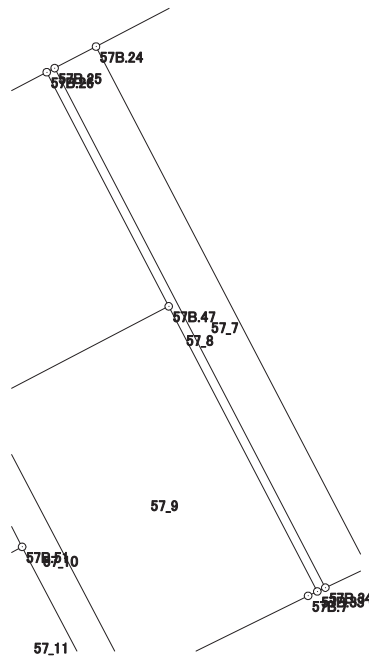
現場名：北部第三地区

地番名： 57_8

点名	Xn	Yn	距離	方向角	Yn+1-Yn-1	Xn × (Yn+1-Yn-1)
57B.26	47856.080	-70110.793	16.208	152° 28' 48"	7.006	335279.696480
57B.47	47841.706	-70103.304	19.741	152° 28' 42"	16.611	794698.578366
57B.33	47824.199	-70094.182	0.544	64° 39' 32"	9.614	459781.849186
57B.34	47824.432	-70093.690	35.969	332° 28' 47"	-16.128	-771312.439296
57B.25	47856.331	-70110.310	0.544	242° 32' 26"	-17.103	-818486.829093

倍面積合計	-39.144357
1/2	19.5721785

合計面積	19.5721785
------	------------



画地出来形面積計算書

世界測地系

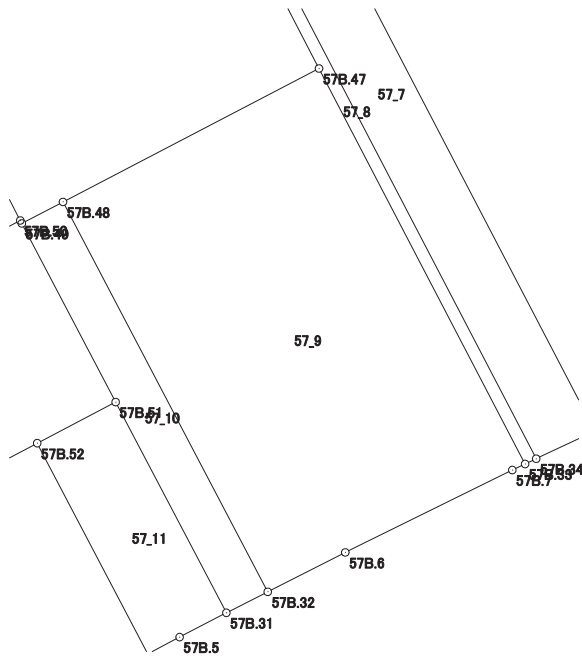
現場名：北部第三地区

地番名： 57_9

点名	Xn	Yn	距離	方向角	Yn+1-Yn-1	Xn × (Yn+1-Yn-1)
57B. 6	47820. 283	-70102. 142	8. 245	63° 44' 45"	10. 825	517654. 563475
57B. 7	47823. 930	-70094. 748	0. 627	64° 34' 48"	7. 960	380678. 482800
57B. 33	47824. 199	-70094. 182	19. 741	332° 28' 42"	-8. 556	-409183. 846644
57B. 47	47841. 706	-70103. 304	12. 780	242° 28' 28"	-20. 455	-978602. 096230
57B. 48	47835. 800	-70114. 637	19. 496	152° 17' 43"	-2. 269	-108539. 430200
57B. 32	47818. 539	-70105. 573	3. 849	63° 03' 20"	12. 495	597492. 644805

倍面積合計	-499. 681994
1/2	249. 8409970

合計面積	249. 8409970
------	--------------



画地出来形面積計算書

世界測地系

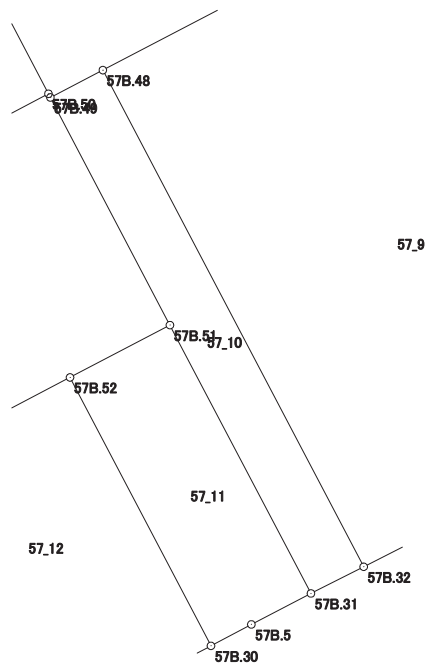
現場名：北部第三地区

地番名： 57_10

点名	Xn	Yn	距離	方向角	Yn+1-Yn-1	Xn × (Yn+1-Yn-1)
57B.49	47834.850	-70116.459	8.936	152° 17' 58"	2.332	111550.870200
57B.51	47826.938	-70112.305	10.535	152° 17' 22"	9.053	432977.269714
57B.31	47817.611	-70107.406	2.055	63° 08' 53"	6.732	321908.157252
57B.32	47818.539	-70105.573	19.496	332° 17' 43"	-7.231	-345775.855509
57B.48	47835.800	-70114.637	2.055	242° 27' 44"	-10.886	-520740.518800

倍面積合計	-80.077143
1/2	40.0385715

合計面積	40.0385715
------	------------



画地出来形面積計算書

世界測地系

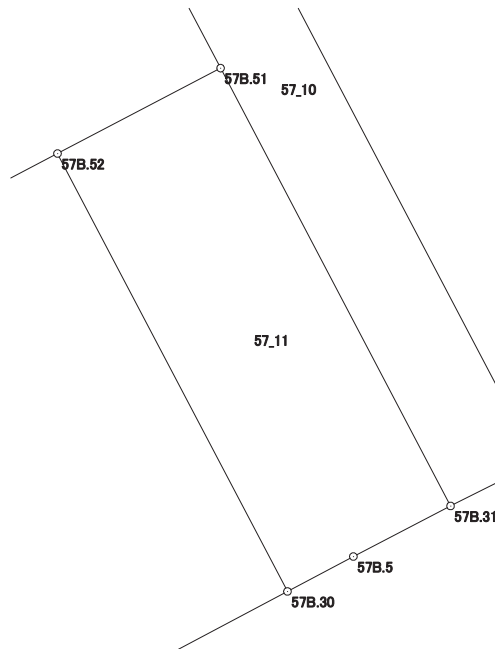
現場名：北部第三地区

地番名： 57_11

点名	Xn	Yn	距離	方向角	Yn+1-Yn-1	Xn × (Yn+1-Yn-1)
57B.52	47825.119	-70115.778	10.537	152° 17' 57"	1.425	68150.794575
57B.30	47815.790	-70110.880	1.589	62° 04' 49"	6.302	301335.108580
57B.5	47816.534	-70109.476	2.333	62° 30' 45"	3.474	166114.639116
57B.31	47817.611	-70107.406	10.535	332° 17' 22"	-2.829	-135276.021519
57B.51	47826.938	-70112.305	3.921	242° 21' 23"	-8.372	-400407.124936

倍面積合計	-82.604184
1/2	41.3020920

合計面積	41.3020920
------	------------



画地出来形面積計算書

世界測地系

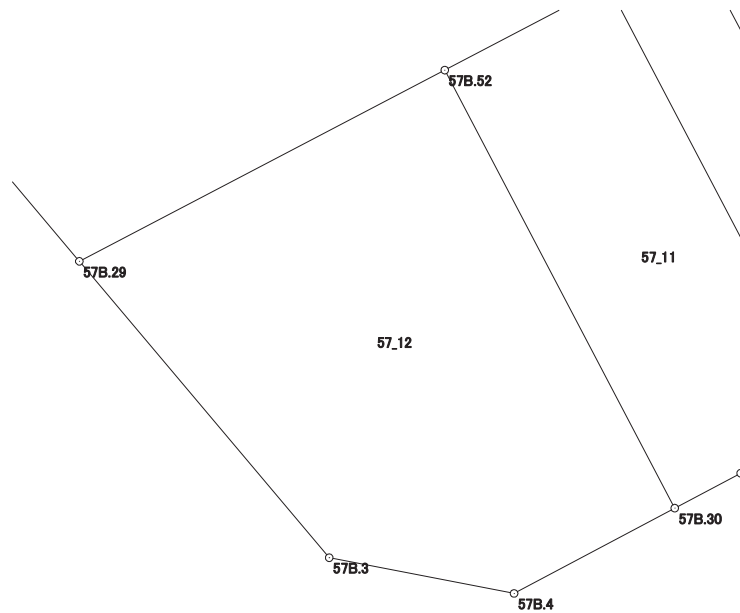
現場名：北部第三地区

地番名： 57_12

点名	Xn	Yn	距離	方向角	Yn+1-Yn-1	Xn × (Yn+1-Yn-1)
57B.29	47821.047	-70123.560	8.257	139° 52' 06"	-2.460	-117639.775620
57B.3	47814.734	-70118.238	4.009	100° 56' 34"	9.258	442668.807372
57B.4	47813.973	-70114.302	3.874	62° 01' 58"	7.358	351815.213334
57B.30	47815.790	-70110.880	10.537	332° 17' 57"	-1.476	-70576.106040
57B.52	47825.119	-70115.778	8.783	242° 22' 44"	-12.680	-606422.508920

倍面積合計	-154.369874
1/2	77.1849370

合計面積	77.1849370
------	------------



画地出来形面積計算書

世界測地系

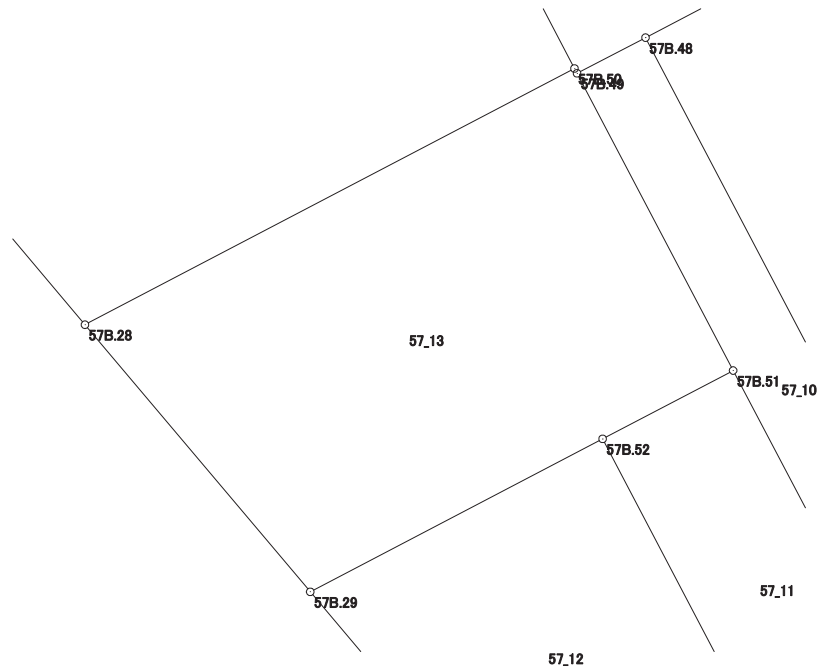
現場名：北部第三地区

地番名： 57_13

点名	Xn	Yn	距離	方向角	Yn+1-Yn-1	Xn × (Yn+1-Yn-1)
57B.28	47828.158	-70129.556	9.302	139° 51' 45"	-7.033	-336375.435214
57B.29	47821.047	-70123.560	8.783	62° 22' 44"	13.778	658878.385566
57B.52	47825.119	-70115.778	3.921	62° 21' 23"	11.255	538271.714345
57B.51	47826.938	-70112.305	8.936	332° 17' 58"	-0.681	-32570.144778
57B.49	47834.850	-70116.459	0.145	332° 01' 14"	-4.222	-201958.736700
57B.50	47834.978	-70116.527	14.706	242° 22' 13"	-13.097	-626494.706866

倍面積合計	-248.923647
1/2	124.4618235

合計面積	124.4618235
------	-------------



画地出来形面積計算書

世界測地系

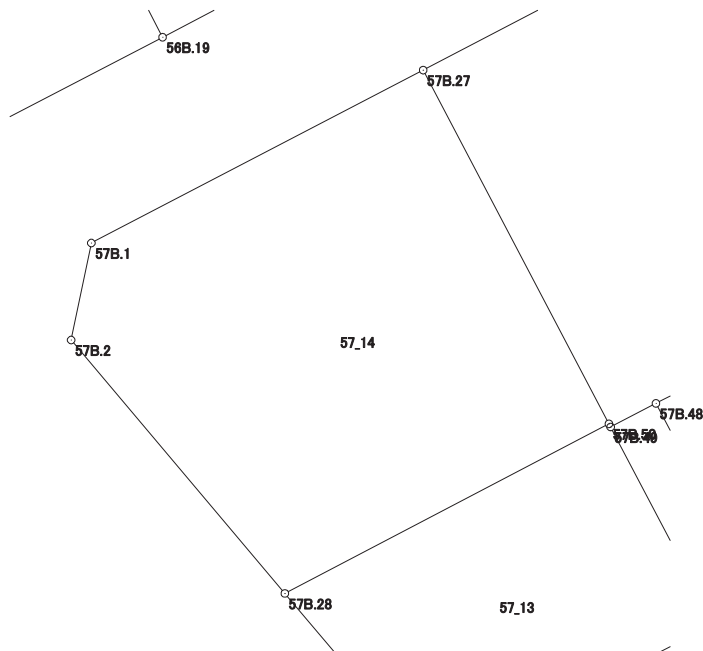
現場名：北部第三地区

地番名： 57_14

点名	Xn	Yn	距離	方向角	Yn+1-Yn-1	Xn × (Yn+1-Yn-1)
57B.1	47842.249	-70137.336	3.984	191° 45' 40"	-14.153	-677111.350097
57B.2	47838.349	-70138.148	13.330	139° 51' 57"	7.780	372182.355220
57B.28	47828.158	-70129.556	14.706	62° 22' 13"	21.621	1034092.604118
57B.50	47834.978	-70116.527	16.064	332° 17' 45"	5.561	266010.312658
57B.27	47849.200	-70123.995	15.043	242° 28' 46"	-20.809	-995694.002800

倍面積合計	-520.080901
1/2	260.0404505

合計面積	260.0404505
------	-------------



画地出来形面積計算書

世界測地系

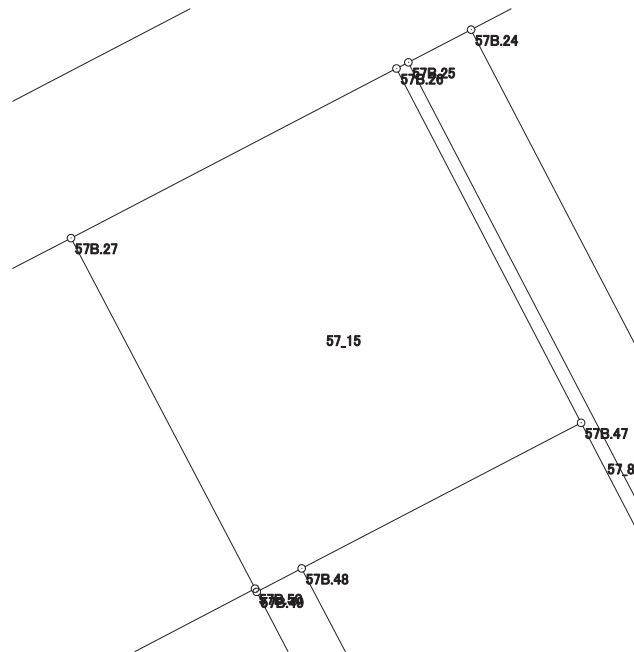
現場名：北部第三地区

地番名： 57_15

点名	Xn	Yn	距離	方向角	Yn+1-Yn-1	Xn × (Yn+1-Yn-1)
57B.27	47849.200	-70123.995	16.064	152° 17' 45"	-5.734	-274367.312800
57B.50	47834.978	-70116.527	0.145	152° 01' 14"	7.536	360484.394208
57B.49	47834.850	-70116.459	2.055	62° 27' 44"	1.890	90407.866500
57B.48	47835.800	-70114.637	12.780	62° 28' 28"	13.155	629279.949000
57B.47	47841.706	-70103.304	16.208	332° 28' 48"	3.844	183903.517864
57B.26	47856.080	-70110.793	14.887	242° 28' 28"	-20.691	-990190.151280

倍面積合計	-481.736508
1/2	240.8682540

合計面積	240.8682540
------	-------------



画地出来形面積計算書

世界測地系

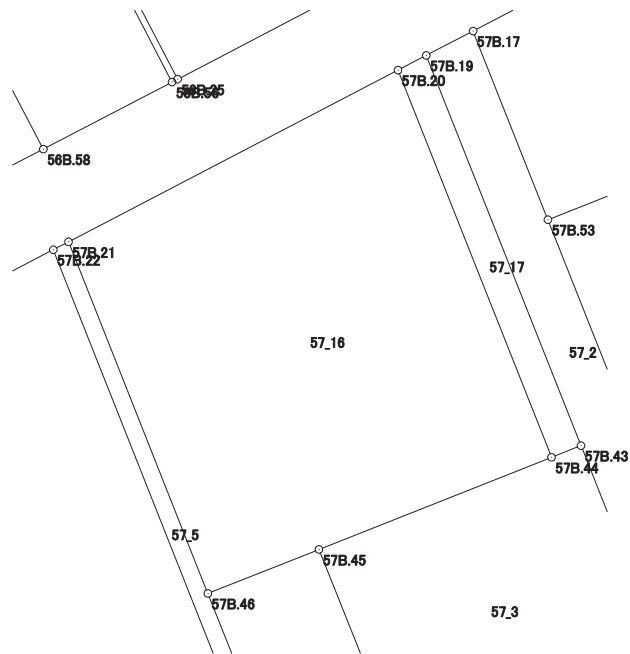
現場名：北部第三地区

地番名： 57_16

点名	Xn	Yn	距離	方向角	Yn+1-Yn-1	Xn × (Yn+1-Yn-1)
57B. 21	47874. 563	-70075. 323	24. 265	158° 23' 03"	-12. 199	-584021. 794037
57B. 46	47852. 004	-70066. 384	7. 667	68° 23' 14"	16. 067	768838. 148268
57B. 45	47854. 828	-70059. 256	16. 048	68° 23' 15"	22. 048	1055103. 247744
57B. 44	47860. 739	-70044. 336	26. 721	338° 22' 18"	5. 071	242701. 807469
57B. 20	47885. 579	-70054. 185	23. 836	242° 28' 26"	-30. 987	-1483830. 436473

倍面積合計	-1209. 027029
1/2	604. 5135145

合計面積	604. 5135145
------	--------------



画地出来形面積計算書

世界測地系

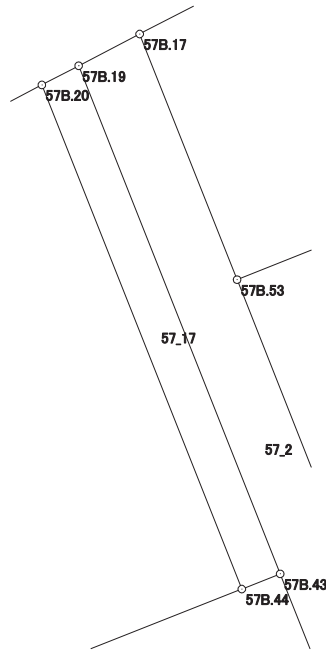
現場名：北部第三地区

地番名： 57_17

点名	Xn	Yn	距離	方向角	Yn+1-Yn-1	Xn × (Yn+1-Yn-1)
57B.20	47885.579	-70054.185	26.721	158° 22' 18"	8.038	384904.284002
57B.44	47860.739	-70044.336	2.033	68° 24' 29"	11.739	561837.215121
57B.43	47861.487	-70042.446	26.932	338° 22' 06"	-8.038	-384710.632506
57B.19	47886.522	-70052.374	2.042	242° 29' 37"	-11.739	-562139.881758

倍面積合計	-109.015141
1/2	54.5075705

合計面積	54.5075705
------	------------



画地出来形面積計算書

世界測地系

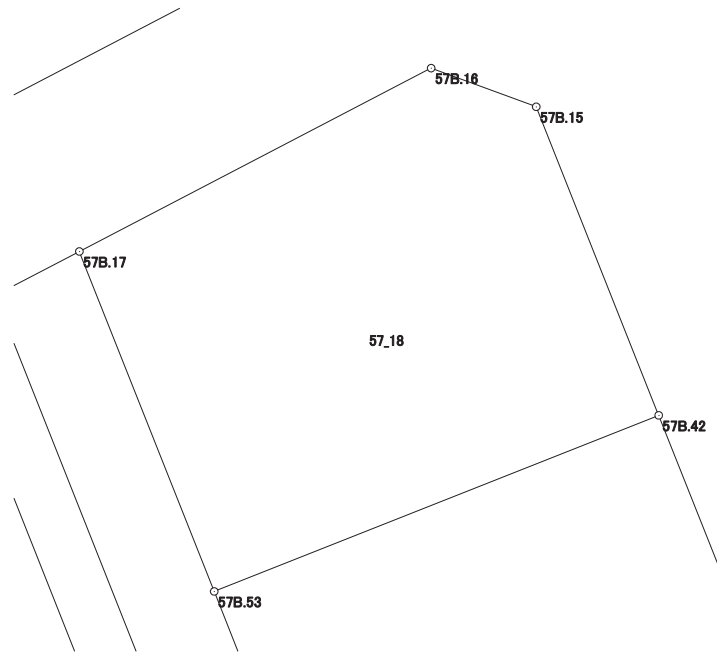
現場名：北部第三地区

地番名： 57_18

点名	Xn	Yn	距離	方向角	Yn+1-Yn-1	Xn × (Yn+1-Yn-1)
57B.17	47888.086	-70049.369	13.019	158° 22' 10"	-7.721	-369743.912006
57B.53	47875.984	-70044.570	17.016	68° 23' 06"	20.618	987107.038112
57B.42	47882.252	-70028.751	11.818	338° 21' 38"	11.461	548778.490172
57B.15	47893.237	-70033.109	3.985	290° 11' 09"	-8.098	-387839.433226
57B.16	47894.612	-70036.849	14.119	242° 28' 10"	-16.260	-778766.391120

倍面積合計	-464.208068
1/2	232.1040340

合計面積	232.1040340
------	-------------



画地出来形面積計算書

世界測地系

現場名：北部第三地区

地番名： 57_19

点名	Xn	Yn	距離	方向角	Yn+1-Yn-1	Xn × (Yn+1-Yn-1)
57B.53	47875.984	-70044.570	11.627	158° 22' 08"	-11.533	-552153.723472
57B.54	47865.176	-70040.284	17.016	68° 23' 21"	20.106	962377.228656
57B.41	47871.443	-70024.464	11.628	338° 21' 58"	11.533	552101.352119
57B.42	47882.252	-70028.751	17.016	248° 23' 06"	-20.106	-962720.558712

倍面積合計	-395.701409
1/2	197.8507045

合計面積	197.8507045
------	-------------

