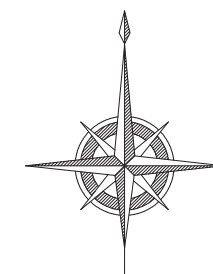


北部第三地区 画地出来形確認測量原図

〈58街区〉

平成二十四年三月



S=1:500



前橋市

画地出来形面積計算書

世界測地系

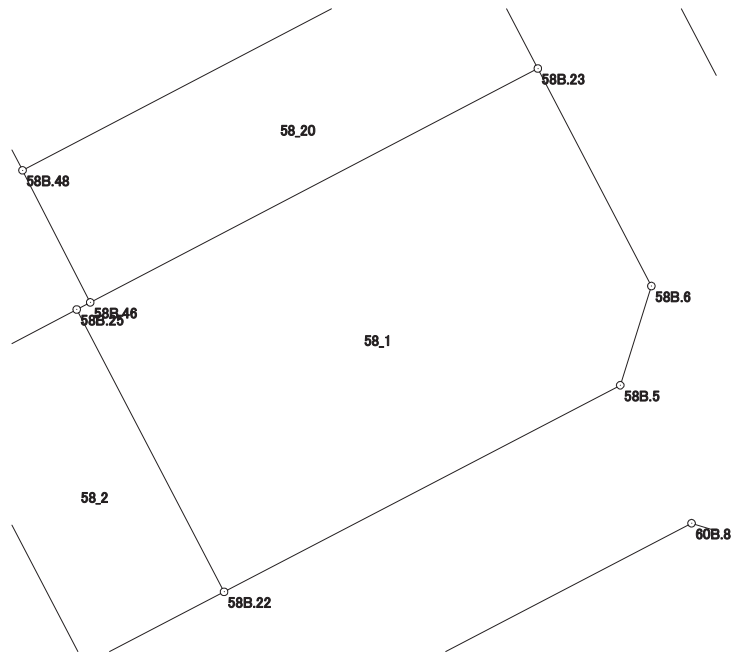
現場名：北部第三地区

地番名： 58_1

点名	Xn	Yn	距離	方向角	Yn+1-Yn-1	Xn × (Yn+1-Yn-1)
58B.25	48031.421	-70010.911	12.316	152° 26' 33"	5.175	248562.603675
58B.22	48020.502	-70005.213	17.277	62° 27' 43"	21.018	1009294.911036
58B.5	48028.490	-69989.893	4.021	17° 24' 27"	16.523	793574.740270
58B.6	48032.327	-69988.690	9.490	332° 26' 38"	-3.187	-153079.026149
58B.23	48040.740	-69993.080	19.528	242° 24' 41"	-21.698	-1042387.976520
58B.46	48031.696	-70010.388	0.591	242° 15' 51"	-17.831	-856453.171376

倍面積合計	-487.919064
1/2	243.9595320

合計面積	243.9595320
------	-------------



画地出来形面積計算書

世界測地系

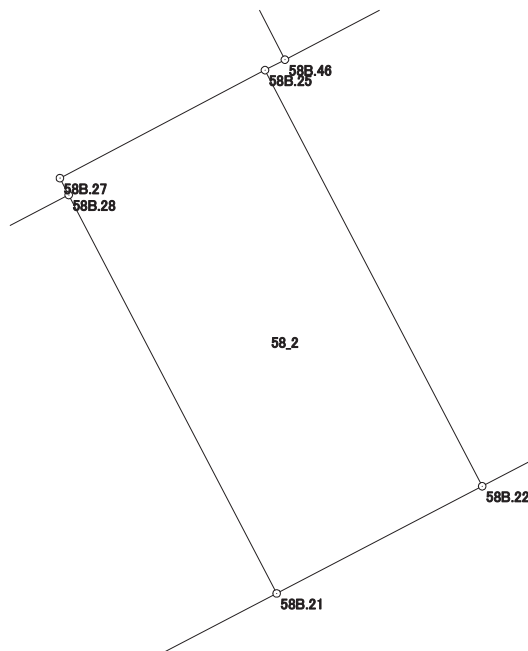
現場名：北部第三地区

地番名： 58_2

点名	Xn	Yn	距離	方向角	Yn+1-Yn-1	Xn × (Yn+1-Yn-1)
58B.27	48028.587	-70016.291	0.499	152° 24' 26"	-5.149	-247299.194463
58B.28	48028.145	-70016.060	11.793	152° 26' 47"	5.686	273088.032470
58B.21	48017.690	-70010.605	6.081	62° 27' 26"	10.847	520847.883430
58B.22	48020.502	-70005.213	12.316	332° 26' 33"	-0.306	-14694.273612
58B.25	48031.421	-70010.911	6.081	242° 13' 17"	-11.078	-532092.081838

倍面積合計	-149.634013
1/2	74.8170065

合計面積	74.8170065
------	------------



画地出来形面積計算書

世界測地系

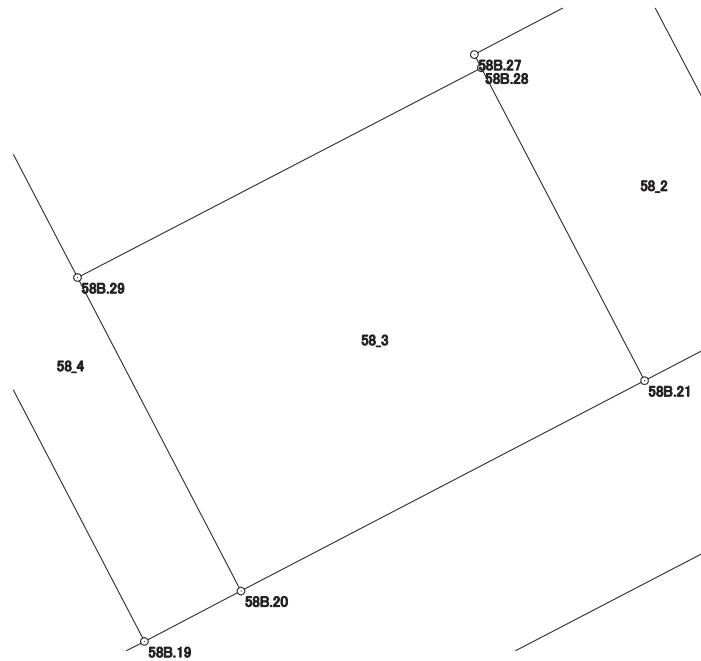
現場名：北部第三地区

地番名： 58_3

点名	Xn	Yn	距離	方向角	Yn+1-Yn-1	Xn × (Yn+1-Yn-1)
58B.29	48021.137	-70029.549	11.816	152° 28' 19"	-8.028	-385513.687836
58B.20	48010.659	-70024.088	15.206	62° 27' 33"	18.944	909513.924096
58B.21	48017.690	-70010.605	11.793	332° 26' 47"	8.028	385486.015320
58B.28	48028.145	-70016.060	15.201	242° 32' 48"	-18.944	-909845.178880

倍面積合計	-358.927300
1/2	179.4636500

合計面積	179.4636500
------	-------------



画地出来形面積計算書

世界測地系

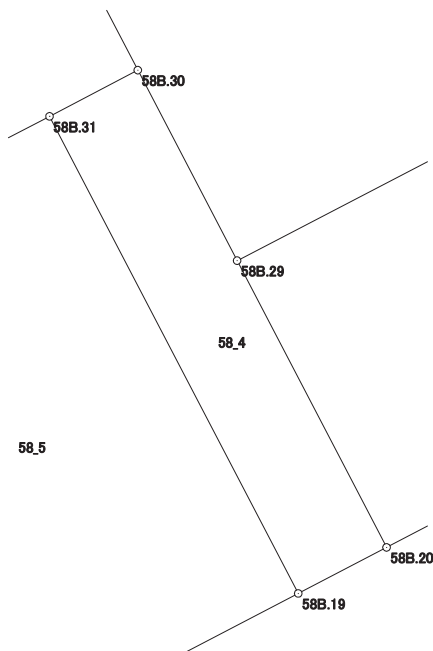
現場名：北部第三地区

地番名： 58_4

点名	Xn	Yn	距離	方向角	Yn+1-Yn-1	Xn × (Yn+1-Yn-1)
58B. 31	48026. 409	-70036. 401	19. 659	152° 28' 18"	5. 862	281530. 809558
58B. 19	48008. 976	-70027. 315	3. 640	62° 27' 23"	12. 313	591134. 521488
58B. 20	48010. 659	-70024. 088	11. 816	332° 28' 19"	-2. 234	-107255. 812206
58B. 29	48021. 137	-70029. 549	7. 850	332° 28' 19"	-9. 089	-436464. 114193
58B. 30	48028. 098	-70033. 177	3. 640	242° 21' 03"	-6. 852	-329088. 527496

倍面積合計	-143. 122849
1/2	71. 5614245

合計面積	71. 5614245
------	-------------



画地出来形面積計算書

世界測地系

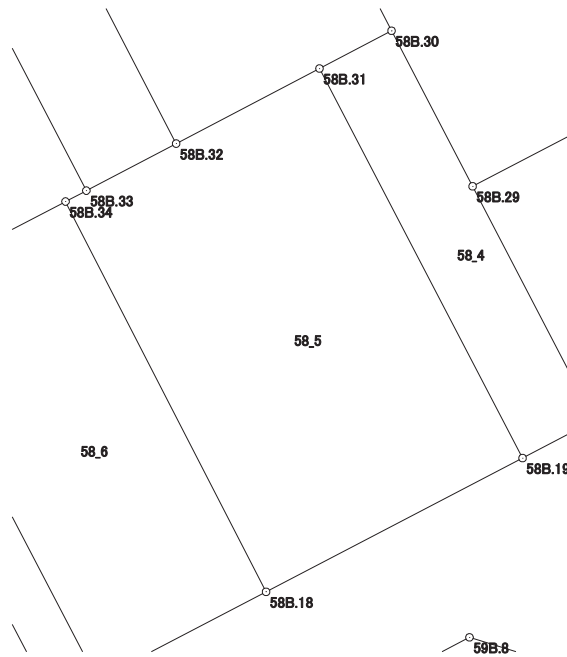
現場名：北部第三地区

地番名： 58_5

点名	Xn	Yn	距離	方向角	Yn+1-Yn-1	Xn × (Yn+1-Yn-1)
58B.34	48020.457	-70047.763	19.635	152° 48' 26"	8.042	386180.515194
58B.18	48002.992	-70038.790	12.942	62° 27' 32"	20.448	981565.180416
58B.19	48008.976	-70027.315	19.659	332° 28' 18"	2.389	114693.443664
58B.31	48026.409	-70036.401	7.239	242° 21' 06"	-15.498	-744313.286682
58B.32	48023.050	-70042.813	4.537	242° 21' 22"	-10.431	-500928.434550
58B.33	48020.945	-70046.832	1.051	242° 20' 17"	-4.950	-237703.677750

倍面積合計	-506.259708
1/2	253.1298540

合計面積	253.1298540
------	-------------



画地出来形面積計算書

世界測地系

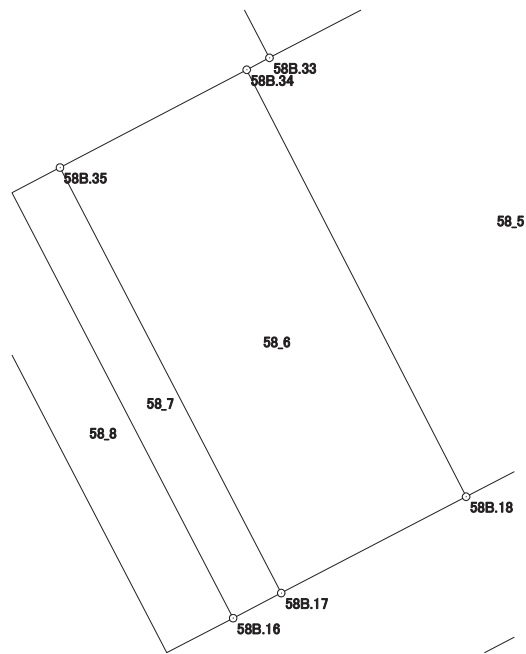
現場名：北部第三地区

地番名： 58_6

点名	Xn	Yn	距離	方向角	Yn+1-Yn-1	Xn × (Yn+1-Yn-1)
58B. 35	48016. 456	-70055. 400	19. 618	152° 31' 42"	1. 413	67847. 252328
58B. 17	47999. 050	-70046. 350	8. 526	62° 27' 40"	16. 610	797264. 220500
58B. 18	48002. 992	-70038. 790	19. 635	332° 48' 26"	-1. 413	-67828. 227696
58B. 34	48020. 457	-70047. 763	8. 622	242° 21' 00"	-16. 610	-797619. 790770

倍面積合計	-336. 545638
1/2	168. 2728190

合計面積	168. 2728190
------	--------------



画地出来形面積計算書

世界測地系

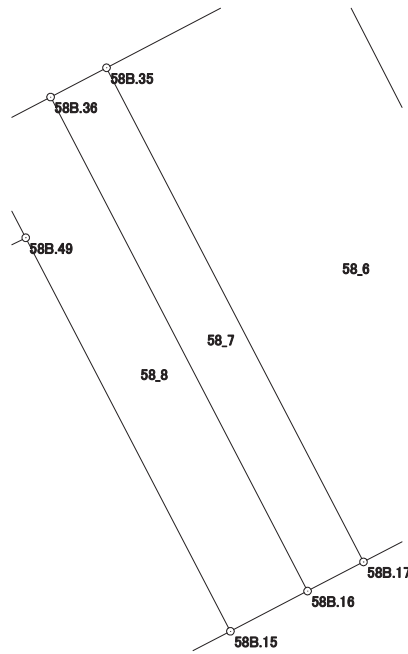
現場名：北部第三地区

地番名： 58_7

点名	Xn	Yn	距離	方向角	Yn+1-Yn-1	Xn × (Yn+1-Yn-1)
58B.36	48015.425	-70057.369	19.615	152° 31' 23"	7.081	339997.224425
58B.16	47998.023	-70048.319	2.221	62° 27' 15"	11.019	528890.215437
58B.17	47999.050	-70046.350	19.618	332° 31' 42"	-7.081	-339881.273050
58B.35	48016.456	-70055.400	2.223	242° 21' 46"	-11.019	-529093.328664

倍面積合計	-87.161852
1/2	43.5809260

合計面積	43.5809260
------	------------



画地出来形面積計算書

世界測地系

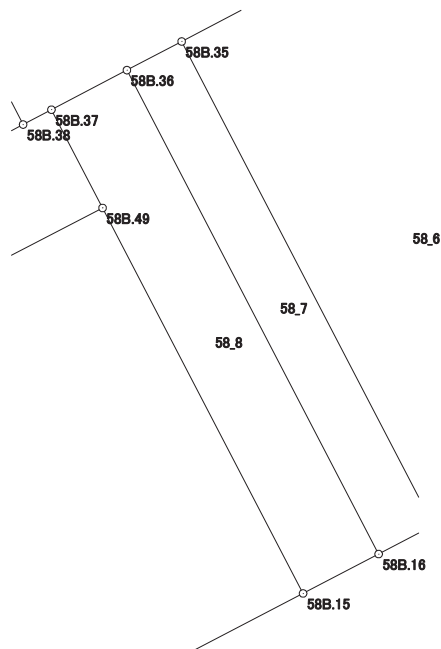
現場名：北部第三地区

地番名： 58_8

点名	Xn	Yn	距離	方向角	Yn+1-Yn-1	Xn × (Yn+1-Yn-1)
58B.37	48014.003	-70060.083	3.983	152° 32' 03"	-0.877	-42108.280631
58B.49	48010.469	-70058.246	15.625	152° 31' 11"	9.047	434350.713043
58B.15	47996.607	-70051.036	3.064	62° 28' 23"	9.927	476462.317689
58B.16	47998.023	-70048.319	19.615	332° 31' 23"	-6.333	-303971.479659
58B.36	48015.425	-70057.369	3.064	242° 20' 52"	-11.764	-564853.459700

倍面積合計	-120.189258
1/2	60.0946290

合計面積	60.0946290
------	------------



画地出来形面積計算書

世界測地系

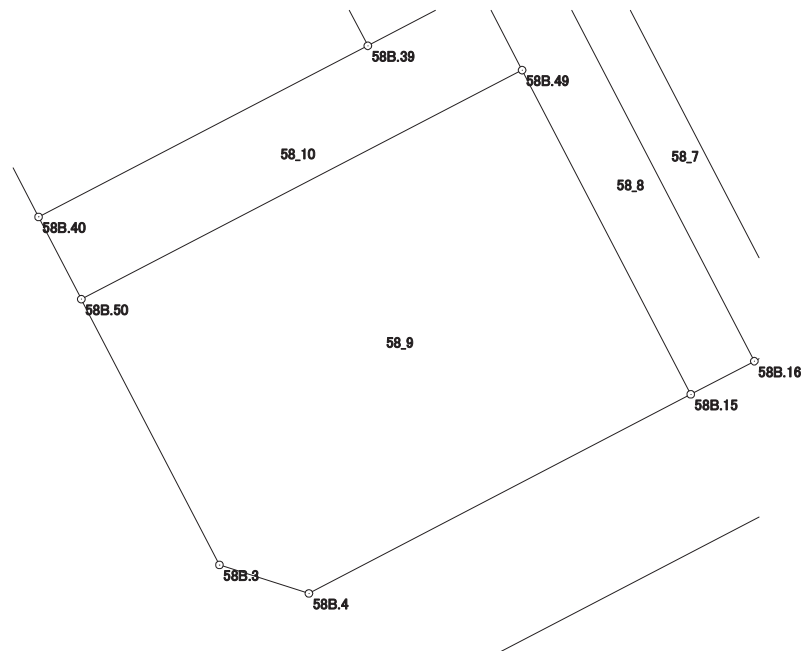
現場名：北部第三地区

地番名： 58_9

点名	Xn	Yn	距離	方向角	Yn+1-Yn-1	Xn × (Yn+1-Yn-1)
58B. 50	48000. 676	-70077. 092	12. 807	152° 32' 33"	-12. 941	-621176. 748116
58B. 3	47989. 312	-70071. 187	4. 015	107° 41' 25"	9. 730	466936. 005760
58B. 4	47988. 092	-70067. 362	18. 413	62° 27' 19"	20. 151	967008. 041892
58B. 15	47996. 607	-70051. 036	15. 625	332° 31' 11"	9. 116	437537. 069412
58B. 49	48010. 469	-70058. 246	21. 239	242° 32' 32"	-26. 056	-1250960. 780264

倍面積合計	-656. 411316
1/2	328. 2056580

合計面積	328. 2056580
------	--------------



画地出来形面積計算書

世界測地系

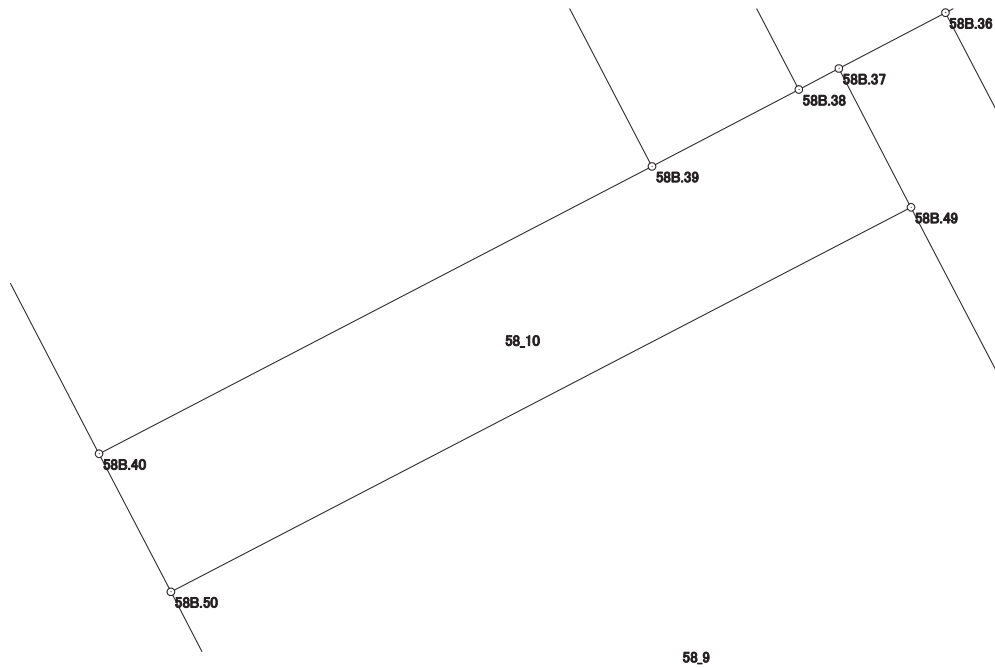
現場名：北部第三地区

地番名： 58_10

点名	Xn	Yn	距離	方向角	Yn+1-Yn-1	Xn × (Yn+1-Yn-1)
58B.40	48004.192	-70078.921	3.963	152° 31' 01"	-12.250	-588051.352000
58B.50	48000.676	-70077.092	21.239	62° 32' 32"	20.675	992413.976300
58B.49	48010.469	-70058.246	3.983	332° 32' 03"	17.009	816610.067221
58B.37	48014.003	-70060.083	1.150	242° 20' 37"	-2.856	-137127.992568
58B.38	48013.469	-70061.102	4.222	242° 21' 17"	-4.759	-228496.098971
58B.39	48011.510	-70064.842	15.867	242° 32' 08"	-17.819	-855517.096690

倍面積合計	-168.496708
1/2	84.2483540

合計面積	84.2483540
------	------------



画地出来形面積計算書

世界測地系

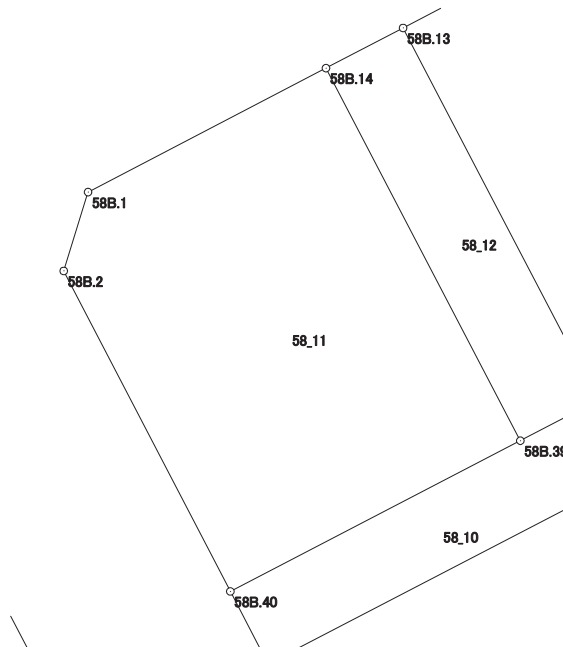
現場名：北部第三地区

地番名： 58_11

点名	Xn	Yn	距離	方向角	Yn+1-Yn-1	Xn × (Yn+1-Yn-1)
58B.1	48023.583	-70085.828	4.006	197° 09' 34"	-12.732	-611436.258756
58B.2	48019.755	-70087.010	17.540	152° 32' 11"	6.907	331672.447785
58B.40	48004.192	-70078.921	15.867	62° 32' 08"	22.168	1064156.928256
58B.39	48011.510	-70064.842	20.406	332° 27' 24"	4.643	222917.440930
58B.14	48029.603	-70074.278	13.025	242° 28' 15"	-20.986	-1007949.248558

倍面積合計	-638.690343
1/2	319.3451715

合計面積	319.3451715
------	-------------



画地出来形面積計算書

世界測地系

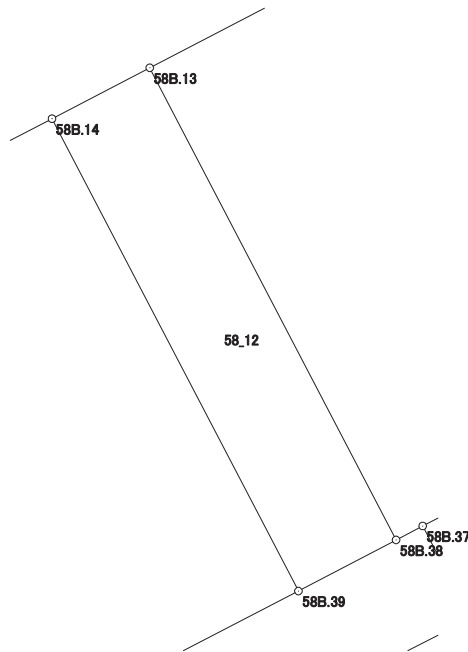
現場名：北部第三地区

地番名： 58_12

点名	Xn	Yn	距離	方向角	Yn+1-Yn-1	Xn × (Yn+1-Yn-1)
58B.14	48029.603	-70074.278	20.406	152° 27' 24"	5.692	273384.500276
58B.39	48011.510	-70064.842	4.222	62° 21' 17"	13.176	632599.655760
58B.38	48013.469	-70061.102	20.397	332° 27' 23"	-5.692	-273292.665548
58B.13	48031.554	-70070.534	4.222	242° 28' 33"	-13.176	-632863.755504

倍面積合計	-172.265016
1/2	86.1325080

合計面積	86.1325080
------	------------



画地出来形面積計算書

世界測地系

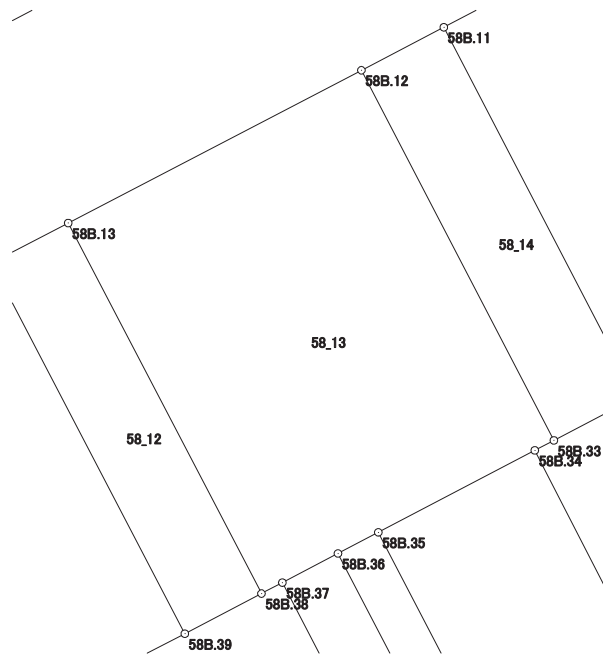
現場名：北部第三地区

地番名： 58_13

点名	Xn	Yn	距離	方向角	Yn+1-Yn-1	Xn × (Yn+1-Yn-1)
58B.13	48031.554	-70070.534	20.397	152° 27' 23"	-4.876	-234201.857304
58B.38	48013.469	-70061.102	1.150	62° 20' 37"	10.451	501788.764519
58B.37	48014.003	-70060.083	3.064	62° 20' 52"	3.733	179236.273199
58B.36	48015.425	-70057.369	2.223	62° 21' 46"	4.683	224856.235275
58B.35	48016.456	-70055.400	8.622	62° 21' 00"	9.606	461246.076336
58B.34	48020.457	-70047.763	1.051	62° 20' 17"	8.568	411439.275576
58B.33	48020.945	-70046.832	20.363	332° 31' 40"	-8.463	-406401.257535
58B.12	48039.012	-70056.226	16.135	242° 28' 10"	-23.702	-1138620.662424

倍面積合計	-657.152358
1/2	328.5761790

合計面積	328.5761790
------	-------------



画地出来形面積計算書

世界測地系

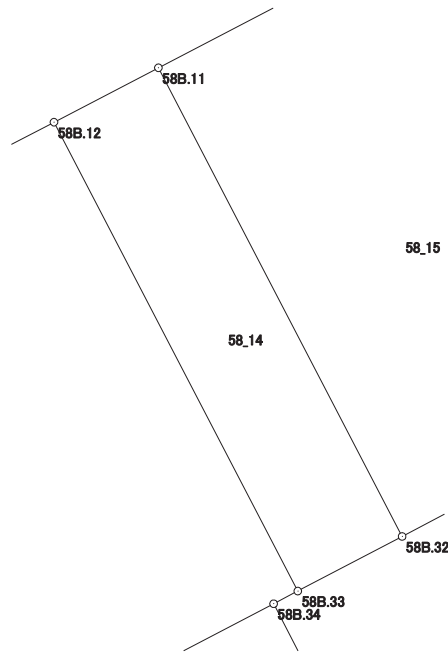
現場名：北部第三地区

地番名： 58_14

点名	Xn	Yn	距離	方向角	Yn+1-Yn-1	Xn × (Yn+1-Yn-1)
58B.12	48039.012	-70056.226	20.363	152° 31' 40"	5.371	258017.533452
58B.33	48020.945	-70046.832	4.537	62° 21' 22"	13.413	644104.935285
58B.32	48023.050	-70042.813	20.354	332° 31' 38"	-5.371	-257931.801550
58B.11	48041.109	-70052.203	4.537	242° 28' 09"	-13.413	-644375.395017

倍面積合計	-184.727830
1/2	92.3639150

合計面積	92.3639150
------	------------



画地出来形面積計算書

世界測地系

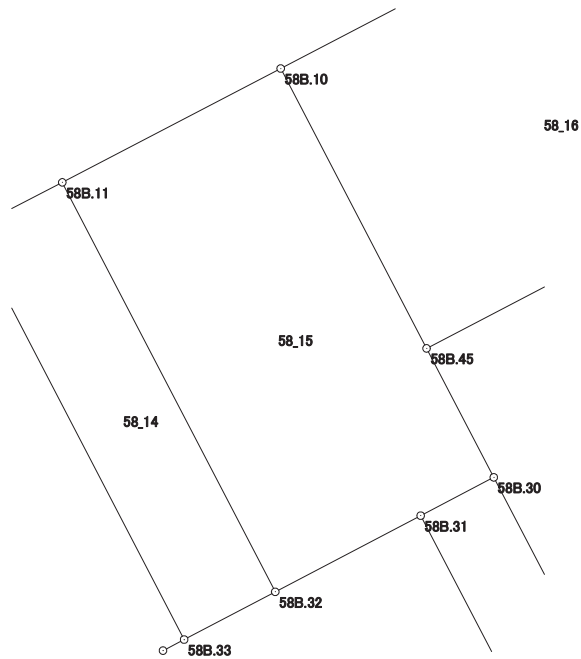
現場名：北部第三地区

地番名： 58_15

点名	Xn	Yn	距離	方向角	Yn+1-Yn-1	Xn × (Yn+1-Yn-1)
58B.11	48041.109	-70052.203	20.354	152° 31' 38"	-0.240	-11529.866160
58B.32	48023.050	-70042.813	7.239	62° 21' 06"	15.802	758860.236100
58B.31	48026.409	-70036.401	3.640	62° 21' 03"	9.636	462782.477124
58B.30	48028.098	-70033.177	6.413	332° 28' 19"	0.260	12487.305480
58B.45	48033.785	-70036.141	13.919	332° 28' 40"	-9.396	-451325.443860
58B.10	48046.129	-70042.573	10.860	242° 28' 03"	-16.062	-771716.923998

倍面積合計	-442.215314
1/2	221.1076570

合計面積	221.1076570
------	-------------



画地出来形面積計算書

世界測地系

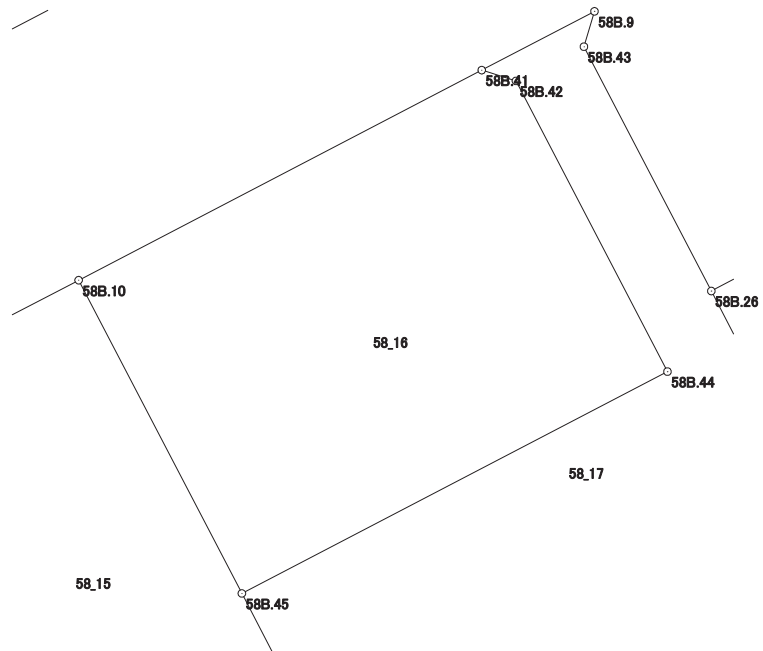
現場名：北部第三地区

地番名： 58_16

点名	Xn	Yn	距離	方向角	Yn+1-Yn-1	Xn × (Yn+1-Yn-1)
58B.10	48046.129	-70042.573	13.919	152° 28' 40"	-9.450	-454035.919050
58B.45	48033.785	-70036.141	18.910	62° 27' 53"	23.200	1114383.812000
58B.44	48042.527	-70019.373	12.918	332° 28' 44"	10.799	518811.249073
58B.42	48053.983	-70025.342	1.414	287° 26' 54"	-7.318	-351659.047594
58B.41	48054.407	-70026.691	17.910	242° 28' 14"	-17.231	-828025.487017

倍面積合計	-525.392588
1/2	262.6962940

合計面積	262.6962940
------	-------------



画地出来形面積計算書

世界測地系

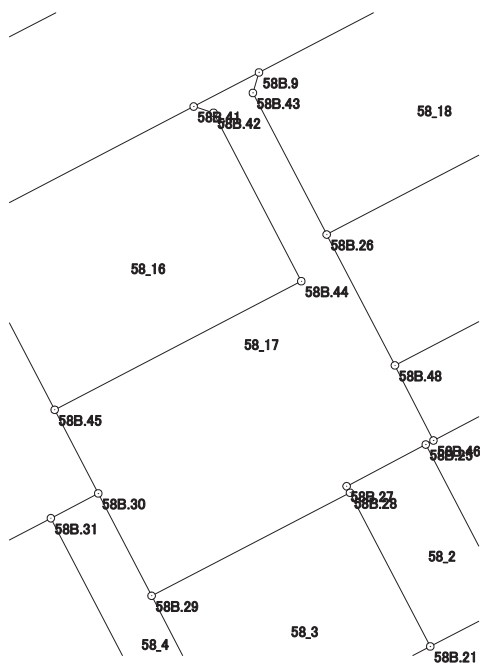
現場名：北部第三地区

地番名： 58_17

点名	Xn	Yn	距離	方向角	Yn+1-Yn-1	Xn × (Yn+1-Yn-1)
58B.45	48033.785	-70036.141	6.413	152° 28' 19"	-13.804	-663058.368140
58B.30	48028.098	-70033.177	7.850	152° 28' 19"	6.592	316601.222016
58B.29	48021.137	-70029.549	15.201	62° 32' 48"	17.117	821977.802029
58B.28	48028.145	-70016.060	0.499	332° 24' 26"	13.258	636757.146410
58B.27	48028.587	-70016.291	6.081	62° 13' 17"	5.149	247299.194463
58B.25	48031.421	-70010.911	0.591	62° 15' 51"	5.903	283529.478163
58B.46	48031.696	-70010.388	5.738	332° 51' 16"	-2.095	-100626.403120
58B.48	48036.802	-70013.006	10.036	332° 28' 11"	-7.257	-348603.072114
58B.26	48045.702	-70017.645	10.859	332° 28' 20"	-9.658	-464025.389916
58B.43	48055.332	-70022.664	1.452	16° 36' 44"	-4.604	-221246.748528
58B.9	48056.723	-70022.249	5.010	242° 27' 47"	-4.027	-193524.423521
58B.41	48054.407	-70026.691	1.414	107° 26' 54"	-3.093	-148632.280851
58B.42	48053.983	-70025.342	12.918	152° 28' 44"	7.318	351659.047594
58B.44	48042.527	-70019.373	18.910	242° 27' 53"	-10.799	-518811.249073

倍面積合計	-704.044588
1/2	352.0222940

合計面積	352.0222940
------	-------------



画地出来形面積計算書

世界測地系

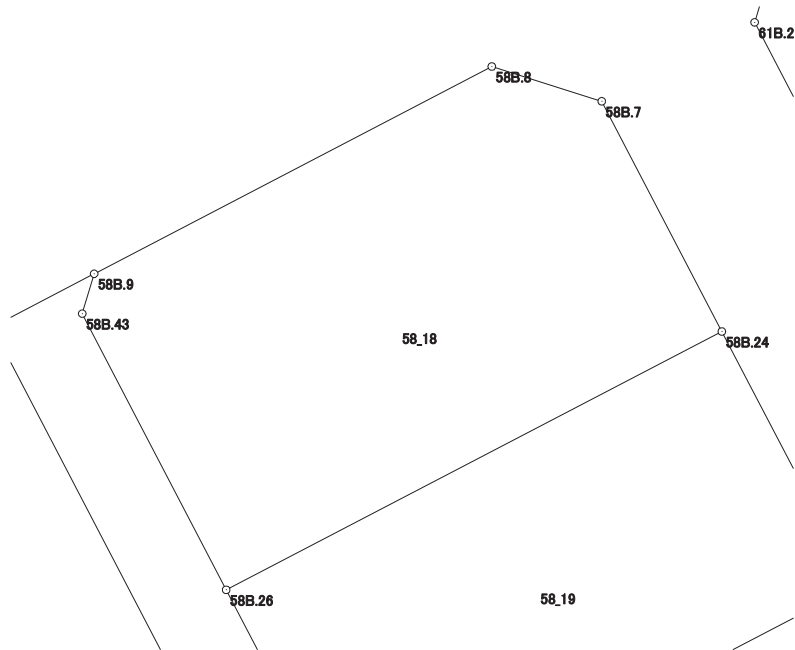
現場名：北部第三地区

地番名： 58_18

点名	Xn	Yn	距離	方向角	Yn+1-Yn-1	Xn × (Yn+1-Yn-1)
58B. 9	48056. 723	-70022. 249	1. 452	196° 36' 44"	-14. 280	-686250. 004440
58B. 43	48055. 332	-70022. 664	10. 859	152° 28' 20"	4. 604	221246. 748528
58B. 26	48045. 702	-70017. 645	19. 487	62° 28' 16"	22. 300	1071419. 154600
58B. 24	48054. 709	-70000. 364	9. 056	332° 27' 11"	13. 093	629180. 304937
58B. 7	48062. 738	-70004. 552	4. 019	287° 33' 05"	-8. 020	-385463. 158760
58B. 8	48063. 950	-70008. 384	15. 635	242° 28' 11"	-17. 697	-850587. 723150

倍面積合計	-454. 678285
1/2	227. 3391425

合計面積	227. 3391425
------	--------------



画地出来形面積計算書

世界測地系

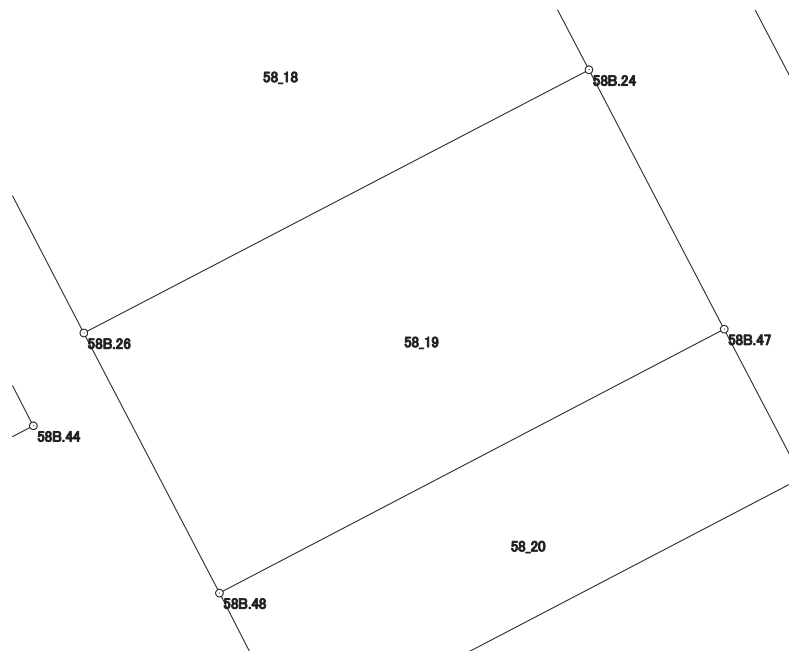
現場名：北部第三地区

地番名： 58_19

点名	Xn	Yn	距離	方向角	Yn+1-Yn-1	Xn × (Yn+1-Yn-1)
58B.26	48045.702	-70017.645	10.036	152° 28' 11"	-12.642	-607393.764684
58B.48	48036.802	-70013.006	19.490	62° 23' 42"	21.910	1052486.331820
58B.47	48045.833	-69995.735	10.011	332° 27' 26"	12.642	607395.420786
58B.24	48054.709	-70000.364	19.487	242° 28' 16"	-21.910	-1052878.674190

倍面積合計	-390.686268
1/2	195.3431340

合計面積	195.3431340
------	-------------



画地出来形面積計算書

世界測地系

現場名：北部第三地区

地番名： 58_20

点名	Xn	Yn	距離	方向角	Yn+1-Yn-1	Xn × (Yn+1-Yn-1)
58B.48	48036.802	-70013.006	5.738	152° 51' 16"	-14.653	-703883.259706
58B.46	48031.696	-70010.388	19.528	62° 24' 41"	19.926	957079.574496
58B.23	48040.740	-69993.080	5.743	332° 28' 00"	14.653	703940.963220
58B.47	48045.833	-69995.735	19.490	242° 23' 42"	-19.926	-957361.268358

倍面積合計	-223.990348
1/2	111.9951740

合計面積	111.9951740
------	-------------

