



# 画地出来形面積計算書

世界測地系

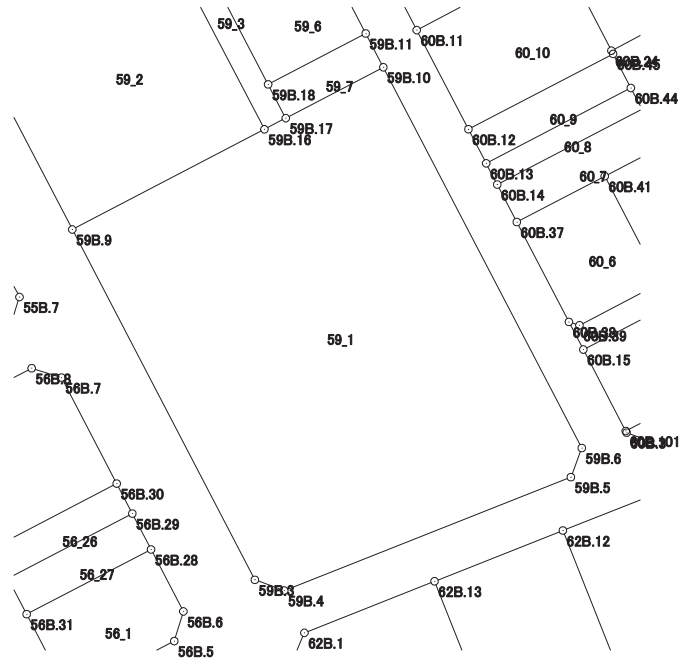
現場名：北部第三地区

地番名： 59\_1

点名	Xn	Yn	距離	方向角	Yn+1-Yn-1	Xn × (Yn+1-Yn-1)
59B. 9	47953.007	-70052.244	50.683	152° 28' 19"	-1.220	-58502.668540
59B. 3	47908.062	-70028.819	4.009	110° 06' 10"	27.190	1302620.205780
59B. 4	47906.684	-70025.054	39.545	68° 24' 47"	40.536	1941945.342624
59B. 5	47921.233	-69988.283	3.993	20° 30' 32"	38.170	1829153.463610
59B. 6	47924.973	-69986.884	55.087	332° 28' 29"	-24.059	-1153026.925407
59B. 10	47973.825	-70012.342	14.116	242° 26' 57"	-37.973	-1821710.056725
59B. 17	47967.296	-70024.857	3.093	242° 26' 27"	-15.257	-731837.035072
59B. 16	47965.865	-70027.599	27.798	242° 26' 52"	-27.387	-1313641.144755

倍面積合計	-4998.818485
1/2	2499.4092425

合計面積	2499.4092425
------	--------------



# 画地出来形面積計算書

世界測地系

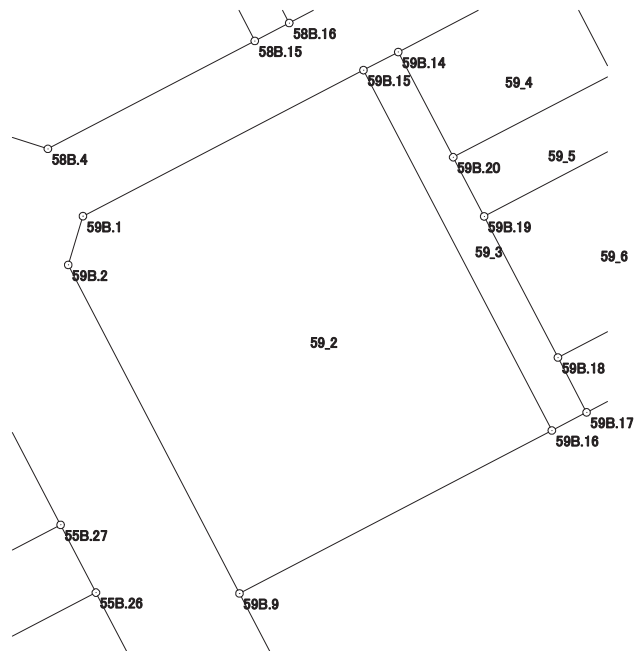
現場名：北部第三地区

地番名： 59\_2

点名	Xn	Yn	距離	方向角	Yn+1-Yn-1	Xn × (Yn+1-Yn-1)
59B. 1	47982. 776	-70064. 596	4. 014	196° 46' 58"	-23. 294	-1117710. 784144
59B. 2	47978. 933	-70065. 755	29. 235	152° 28' 28"	12. 352	592635. 780416
59B. 9	47953. 007	-70052. 244	27. 798	62° 26' 52"	38. 156	1829694. 935092
59B. 16	47965. 865	-70027. 599	32. 086	332° 24' 26"	9. 783	469250. 057295
59B. 15	47994. 302	-70042. 461	24. 956	242° 29' 36"	-36. 997	-1775645. 191094

倍面積合計	-1775. 202435
1/2	887. 6012175

合計面積	887. 6012175
------	--------------



# 画地出来形面積計算書

世界測地系

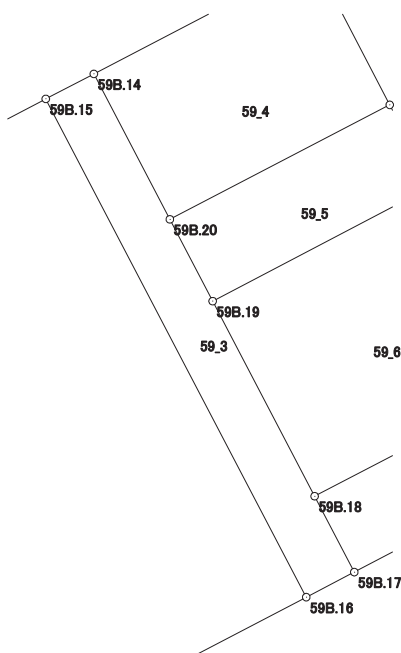
現場名：北部第三地区

地番名： 59\_3

点名	Xn	Yn	距離	方向角	Yn+1-Yn-1	Xn × (Yn+1-Yn-1)
59B. 15	47994. 302	-70042. 461	32. 086	152° 24' 26"	12. 120	581690. 940240
59B. 16	47965. 865	-70027. 599	3. 093	62° 26' 27"	17. 604	844391. 087460
59B. 17	47967. 296	-70024. 857	4. 887	332° 24' 45"	0. 479	22976. 334784
59B. 18	47971. 627	-70027. 120	12. 561	332° 24' 10"	-8. 082	-387706. 689414
59B. 19	47982. 759	-70032. 939	5. 270	332° 23' 40"	-8. 261	-396385. 572099
59B. 20	47987. 429	-70035. 381	9. 366	332° 24' 32"	-6. 780	-325354. 768620
59B. 14	47995. 730	-70039. 719	3. 092	242° 29' 24"	-7. 080	-339809. 768400

倍面積合計	-198. 436049
1/2	99. 2180245

合計面積	99. 2180245
------	-------------



# 画地出来形面積計算書

世界測地系

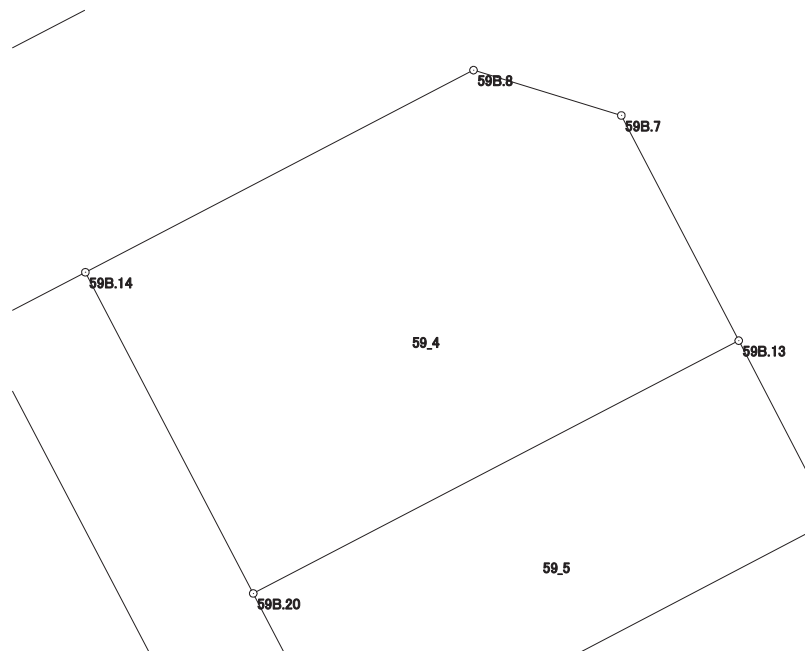
現場名：北部第三地区

地番名： 59\_4

点名	Xn	Yn	距離	方向角	Yn+1-Yn-1	Xn × (Yn+1-Yn-1)
59B.14	47995.730	-70039.719	9.366	152° 24' 32"	-5.692	-273191.695160
59B.20	47987.429	-70035.381	14.145	62° 29' 15"	16.883	810171.763807
59B.13	47993.963	-70022.836	6.563	332° 28' 28"	9.512	456518.576056
59B.7	47999.783	-70025.869	3.995	287° 02' 33"	-6.853	-328942.512899
59B.8	48000.954	-70029.689	11.309	242° 29' 16"	-13.850	-664813.212900

倍面積合計	-257.081096
1/2	128.5405480

合計面積	128.5405480
------	-------------



# 画地出来形面積計算書

世界測地系

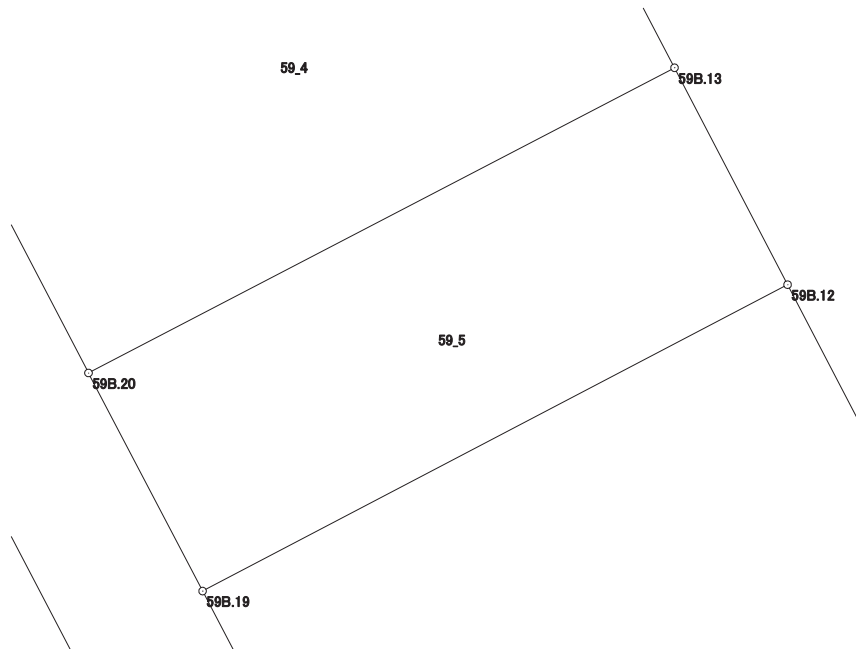
現場名：北部第三地区

地番名： 59\_5

点名	Xn	Yn	距離	方向角	Yn+1-Yn-1	Xn × (Yn+1-Yn-1)
59B.20	47987.429	-70035.381	5.270	152° 23' 40"	-10.103	-484816.995187
59B.19	47982.759	-70032.939	14.137	62° 21' 10"	14.965	718061.988435
59B.12	47989.319	-70020.416	5.237	332° 28' 33"	10.103	484836.089857
59B.13	47993.963	-70022.836	14.145	242° 29' 15"	-14.965	-718229.656295

倍面積合計	-148.573190
1/2	74.2865950

合計面積	74.2865950
------	------------



# 画地出来形面積計算書

世界測地系

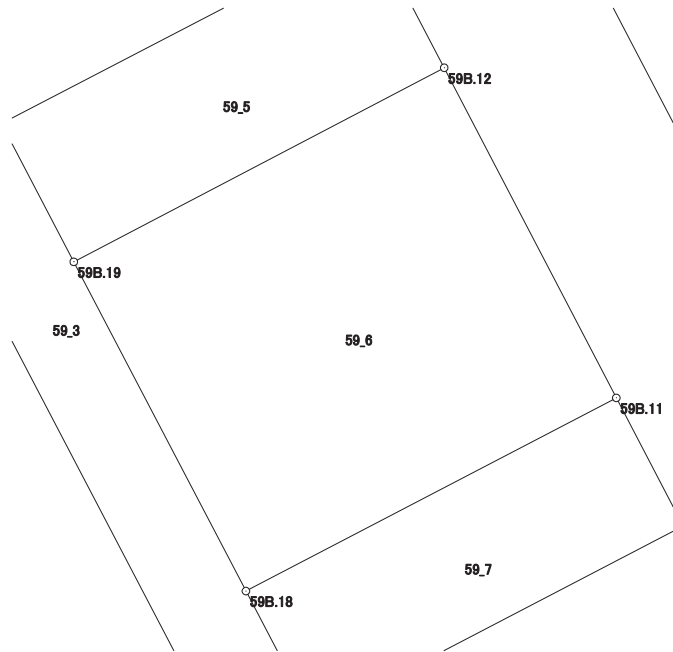
現場名：北部第三地区

地番名： 59\_6

点名	Xn	Yn	距離	方向角	Yn+1-Yn-1	Xn × (Yn+1-Yn-1)
59B.19	47982.759	-70032.939	12.561	152° 24' 10"	-6.704	-321676.416336
59B.18	47971.627	-70027.120	14.122	62° 26' 52"	18.339	879751.667553
59B.11	47978.159	-70014.600	12.585	332° 28' 26"	6.704	321645.577936
59B.12	47989.319	-70020.416	14.137	242° 21' 10"	-18.339	-880076.121141

倍面積合計	-355.291988
1/2	177.6459940

合計面積	177.6459940
------	-------------



# 画地出来形面積計算書

世界測地系

現場名：北部第三地区

地番名： 59\_7

点名	Xn	Yn	距離	方向角	Yn+1-Yn-1	Xn × (Yn+1-Yn-1)
59B.18	47971.627	-70027.120	4.887	152° 24' 45"	-10.257	-492044.978139
59B.17	47967.296	-70024.857	14.116	62° 26' 57"	14.778	708860.700288
59B.10	47973.825	-70012.342	4.887	332° 28' 50"	10.257	492067.523025
59B.11	47978.159	-70014.600	14.122	242° 26' 52"	-14.778	-709021.233702

倍面積合計	-137.988528
1/2	68.9942640

合計面積	68.9942640
------	------------

