



# 画地出来形面積計算書

世界測地系

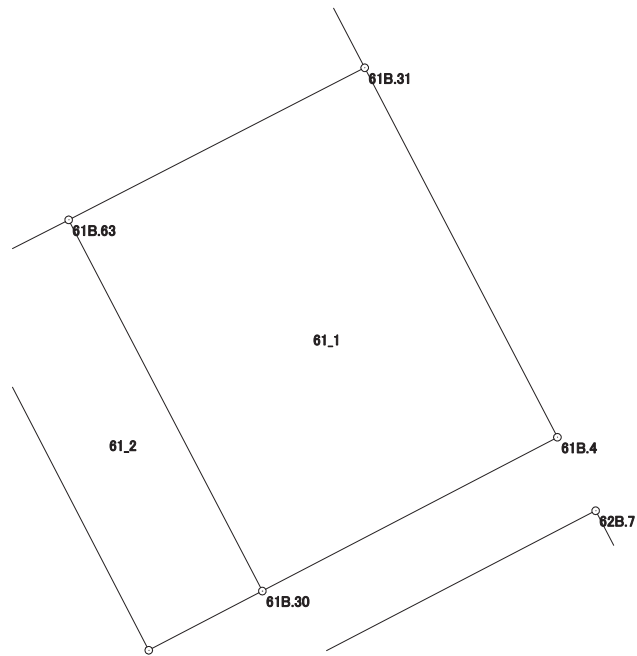
現場名：北部第三地区

地番名： 61\_1

点名	Xn	Yn	距離	方向角	Yn+1-Yn-1	Xn × (Yn+1-Yn-1)
61B. 4	47967. 801	-69881. 778	20. 130	332° 27' 40"	4. 946	237248. 743746
61B. 31	47985. 650	-69891. 085	16. 076	242° 48' 19"	-23. 606	-1132749. 253900
61B. 63	47978. 303	-69905. 384	20. 227	152° 27' 30"	-4. 946	-237300. 686638
61B. 30	47960. 368	-69896. 031	16. 075	62° 27' 28"	23. 606	1132152. 447008

倍面積合計	-648. 749784
1/2	324. 3748920

合計面積	324. 3748920
------	--------------



# 画地出来形面積計算書

世界測地系

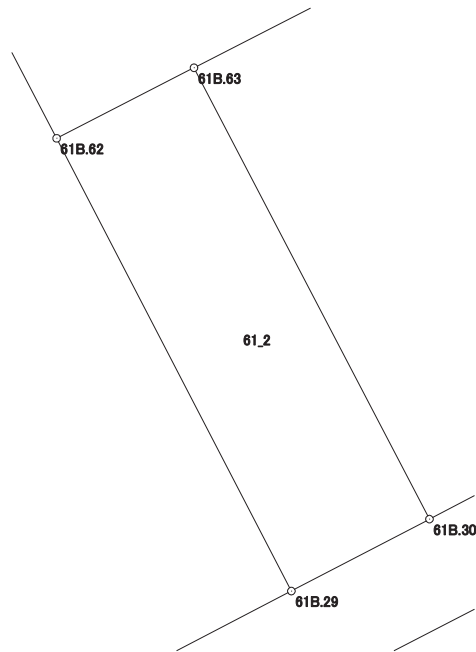
現場名：北部第三地区

地番名： 61\_2

点名	Xn	Yn	距離	方向角	Yn+1-Yn-1	Xn × (Yn+1-Yn-1)
61B.63	47978.303	-69905.384	6.136	242° 49' 01"	-14.811	-710606.645733
61B.62	47975.500	-69910.842	20.265	152° 35' 57"	3.868	185569.234000
61B.29	47957.509	-69901.516	6.185	62° 28' 11"	14.811	710298.665799
61B.30	47960.368	-69896.031	20.227	332° 27' 30"	-3.868	-185510.703424

倍面積合計	-249.449358
1/2	124.7246790

合計面積	124.7246790
------	-------------





# 画地出来形面積計算書

世界測地系

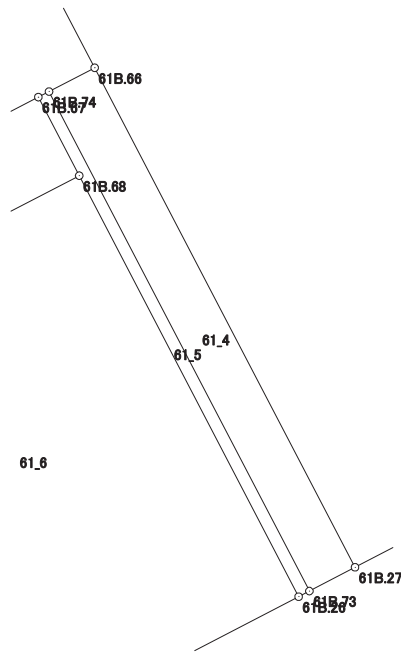
現場名：北部第三地区

地番名： 61\_4

点名	Xn	Yn	距離	方向角	Yn+1-Yn-1	Xn × (Yn+1-Yn-1)
61B.74	47960.419	-69931.498	16.445	152° 28' 42"	6.267	300567.945873
61B.73	47945.835	-69923.899	1.503	62° 27' 48"	8.932	428252.198220
61B.27	47946.530	-69922.566	16.445	332° 28' 25"	-6.267	-300480.903510
61B.66	47961.113	-69930.166	1.502	242° 28' 46"	-8.932	-428388.661316

倍面積合計	-49.420733
1/2	24.7103665

合計面積	24.7103665
------	------------



# 画地出来形面積計算書

世界測地系

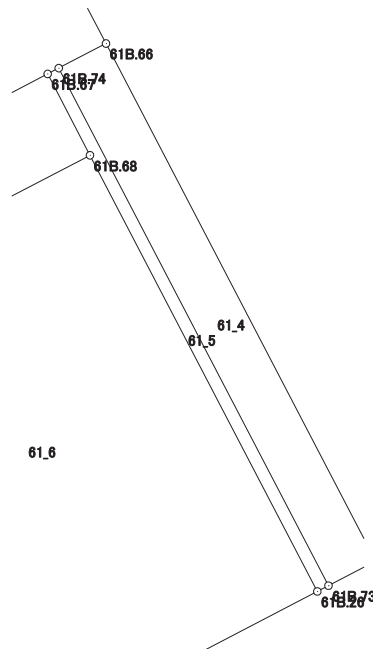
現場名：北部第三地区

地番名： 61\_5

点名	Xn	Yn	距離	方向角	Yn+1-Yn-1	Xn × (Yn+1-Yn-1)
61B.67	47960.256	-69931.811	2.585	152° 29' 36"	0.881	42252.985536
61B.68	47957.963	-69930.617	13.860	152° 28' 31"	7.599	364432.560837
61B.26	47945.672	-69924.212	0.353	62° 29' 28"	6.718	322099.024496
61B.73	47945.835	-69923.899	16.445	332° 28' 42"	-7.286	-349333.353810
61B.74	47960.419	-69931.498	0.353	242° 29' 28"	-7.912	-379462.835128

倍面積合計	-11.618069
1/2	5.8090345

合計面積	5.8090345
------	-----------



# 画地出来形面積計算書

世界測地系

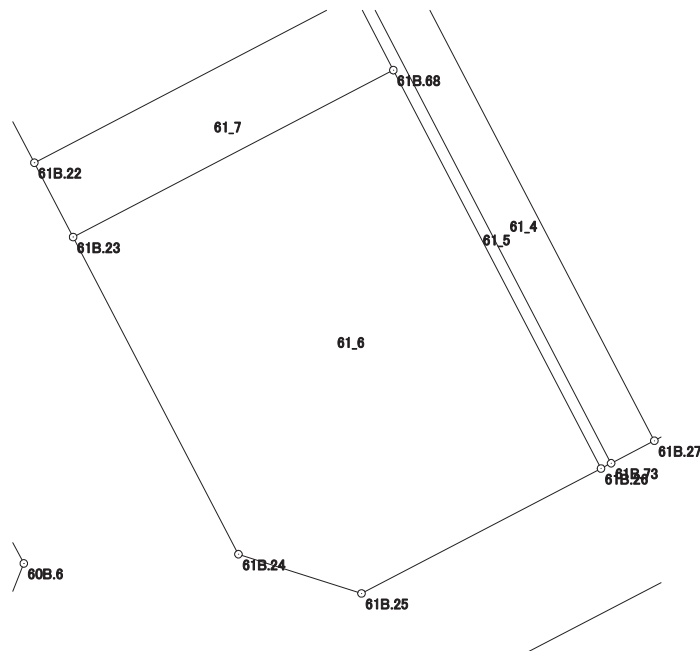
現場名：北部第三地区

地番名： 61\_6

点名	Xn	Yn	距離	方向角	Yn+1-Yn-1	Xn × (Yn+1-Yn-1)
61B.68	47957.963	-69930.617	11.139	242° 28' 08"	-16.283	-780899.511529
61B.23	47952.814	-69940.495	11.034	152° 28' 16"	-4.778	-229118.545292
61B.24	47943.029	-69935.395	3.984	107° 40' 48"	8.896	426501.185984
61B.25	47941.819	-69931.599	8.331	62° 27' 14"	11.183	536133.361877
61B.26	47945.672	-69924.212	13.860	332° 28' 31"	0.982	47082.649904

倍面積合計	-300.859056
1/2	150.4295280

合計面積	150.4295280
------	-------------



# 画地出来形面積計算書

世界測地系

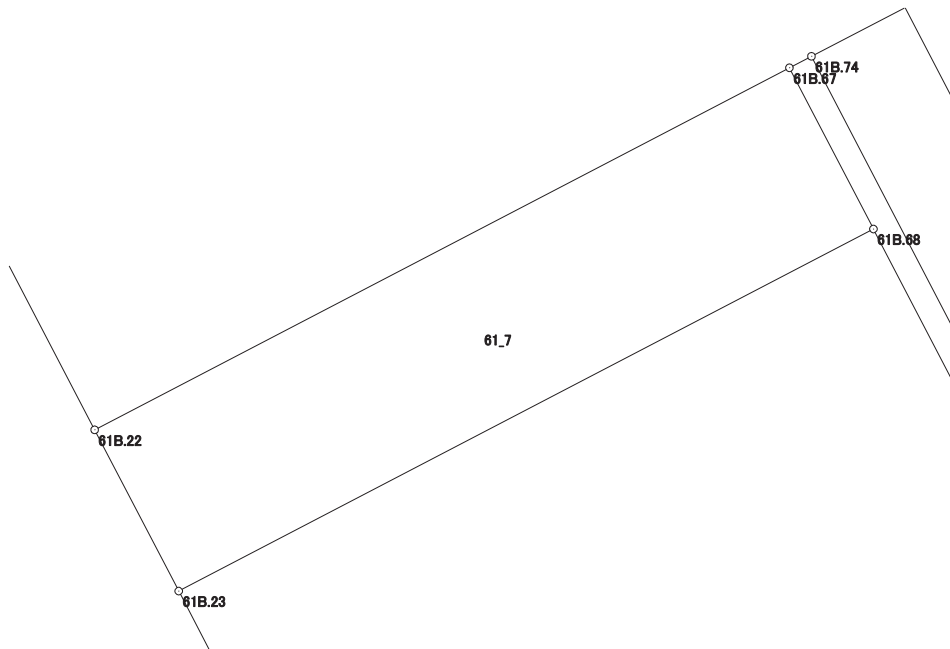
現場名：北部第三地区

地番名： 61\_7

点名	Xn	Yn	距離	方向角	Yn+1-Yn-1	Xn × (Yn+1-Yn-1)
61B.22	47955.107	-69941.690	2.586	152° 28' 25"	-8.684	-416442.149188
61B.23	47952.814	-69940.495	11.139	62° 28' 08"	11.073	530981.509422
61B.68	47957.963	-69930.617	2.585	332° 29' 36"	8.684	416466.950692
61B.67	47960.256	-69931.811	11.140	242° 28' 16"	-11.073	-531063.914688

倍面積合計	-57.603762
1/2	28.8018810

合計面積	28.8018810
------	------------





# 画地出来形面積計算書

世界測地系

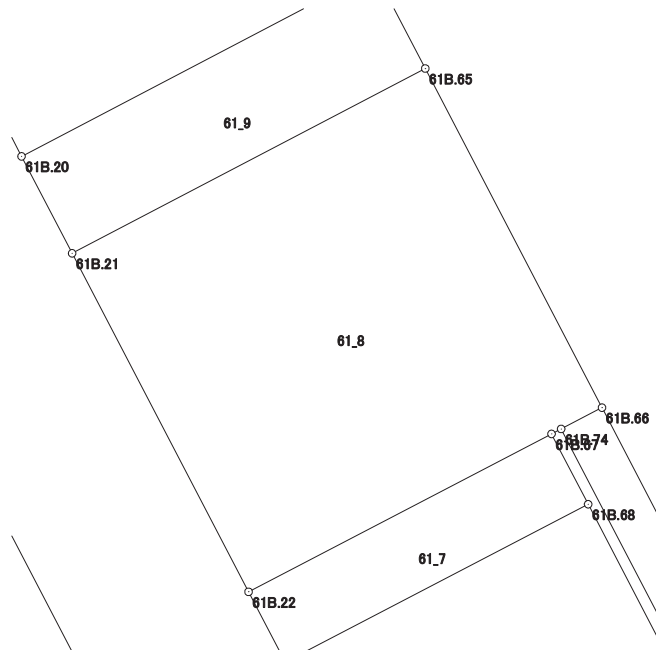
現場名：北部第三地区

地番名： 61\_8

点名	Xn	Yn	距離	方向角	Yn+1-Yn-1	Xn × (Yn+1-Yn-1)
61B.21	47966.145	-69947.443	12.447	152° 28' 17"	-5.762	-276380.927490
61B.22	47955.107	-69941.690	11.140	62° 28' 16"	15.632	749634.232624
61B.67	47960.256	-69931.811	0.353	62° 29' 28"	10.192	488810.929152
61B.74	47960.419	-69931.498	1.502	62° 28' 46"	1.645	78894.889255
61B.66	47961.113	-69930.166	12.470	332° 28' 46"	-4.430	-212467.730590
61B.65	47972.172	-69935.928	12.997	242° 22' 20"	-17.277	-828815.215644

倍面積合計	-323.822693
1/2	161.9113465

合計面積	161.9113465
------	-------------



# 画地出来形面積計算書

世界測地系

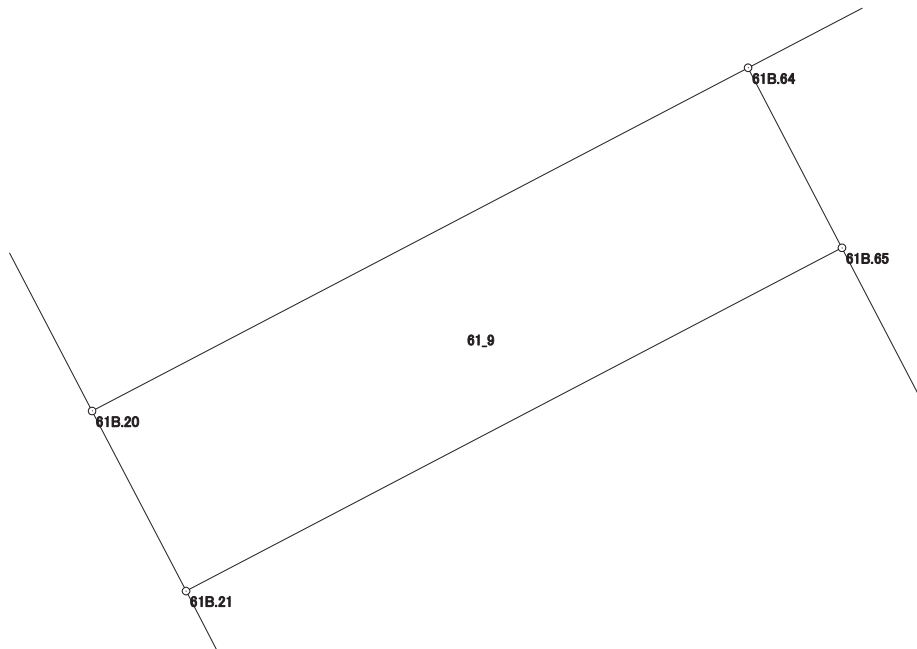
現場名：北部第三地区

地番名： 61\_9

点名	Xn	Yn	距離	方向角	Yn+1-Yn-1	Xn × (Yn+1-Yn-1)
61B.20	47969.307	-69949.092	3.566	152° 27' 28"	-9.867	-473313.152169
61B.21	47966.145	-69947.443	12.997	62° 22' 20"	13.164	631426.332780
61B.65	47972.172	-69935.928	3.565	332° 27' 52"	9.867	473341.421124
61B.64	47975.333	-69937.576	12.997	242° 22' 42"	-13.164	-631547.283612

倍面積合計	-92.681877
1/2	46.3409385

合計面積	46.3409385
------	------------



# 画地出来形面積計算書

世界測地系

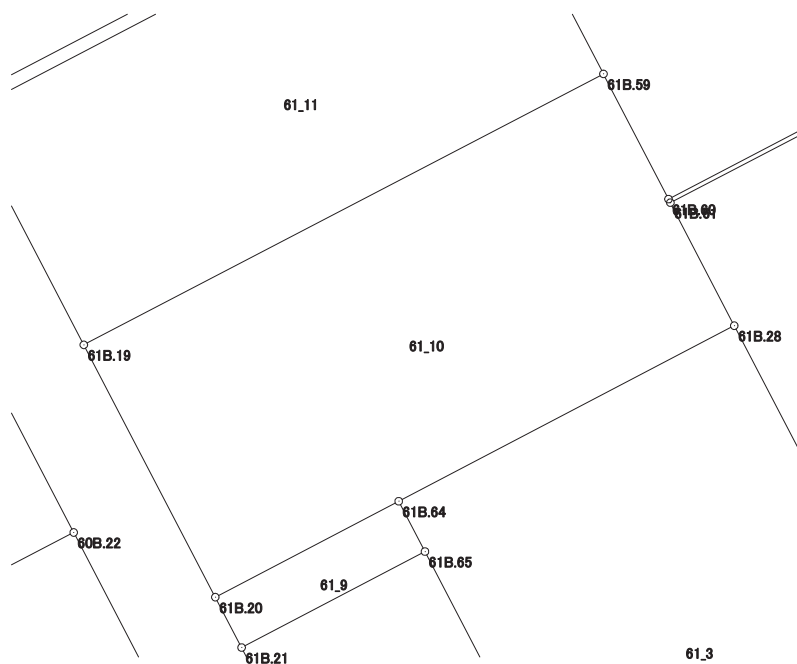
現場名：北部第三地区

地番名： 61\_10

点名	Xn	Yn	距離	方向角	Yn+1-Yn-1	Xn × (Yn+1-Yn-1)
61B.19	47985.156	-69957.352	17.872	152° 28' 22"	-24.372	-1169494.222032
61B.20	47969.307	-69949.092	12.997	62° 22' 42"	19.776	948641.015232
61B.64	47975.333	-69937.576	23.782	62° 22' 52"	32.588	1563420.151804
61B.28	47986.358	-69916.504	8.707	332° 32' 57"	17.058	818551.294764
61B.61	47994.085	-69920.518	0.253	332° 25' 15"	-4.131	-198263.565135
61B.60	47994.309	-69920.635	8.863	332° 33' 11"	-4.202	-201672.086418
61B.59	48002.174	-69924.720	36.803	242° 27' 27"	-36.717	-1762495.822758

倍面積合計	-1313.234543
1/2	656.6172715

合計面積	656.6172715
------	-------------



# 画地出来形面積計算書

世界測地系

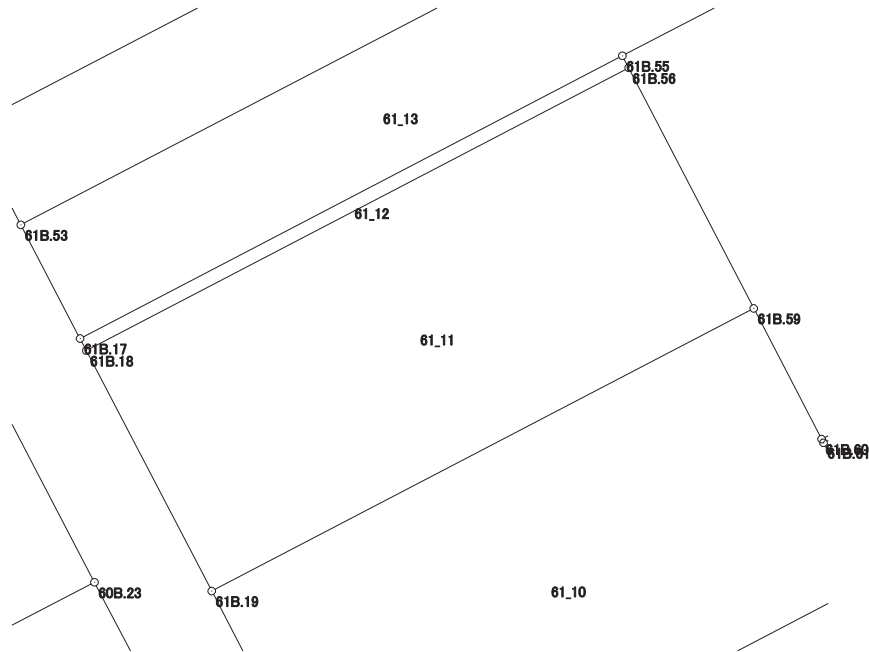
現場名：北部第三地区

地番名： 61\_11

点名	Xn	Yn	距離	方向角	Yn+1-Yn-1	Xn × (Yn+1-Yn-1)
61B.18	47999.638	-69964.900	16.331	152° 28' 18"	-25.103	-1204934.912714
61B.19	47985.156	-69957.352	36.803	62° 27' 27"	40.180	1928043.568080
61B.59	48002.174	-69924.720	16.331	332° 32' 49"	25.103	1204998.573922
61B.56	48016.666	-69932.249	36.824	242° 27' 26"	-40.180	-1929309.639880

倍面積合計	-1202.410592
1/2	601.2052960

合計面積	601.2052960
------	-------------



# 画地出来形面積計算書

世界測地系

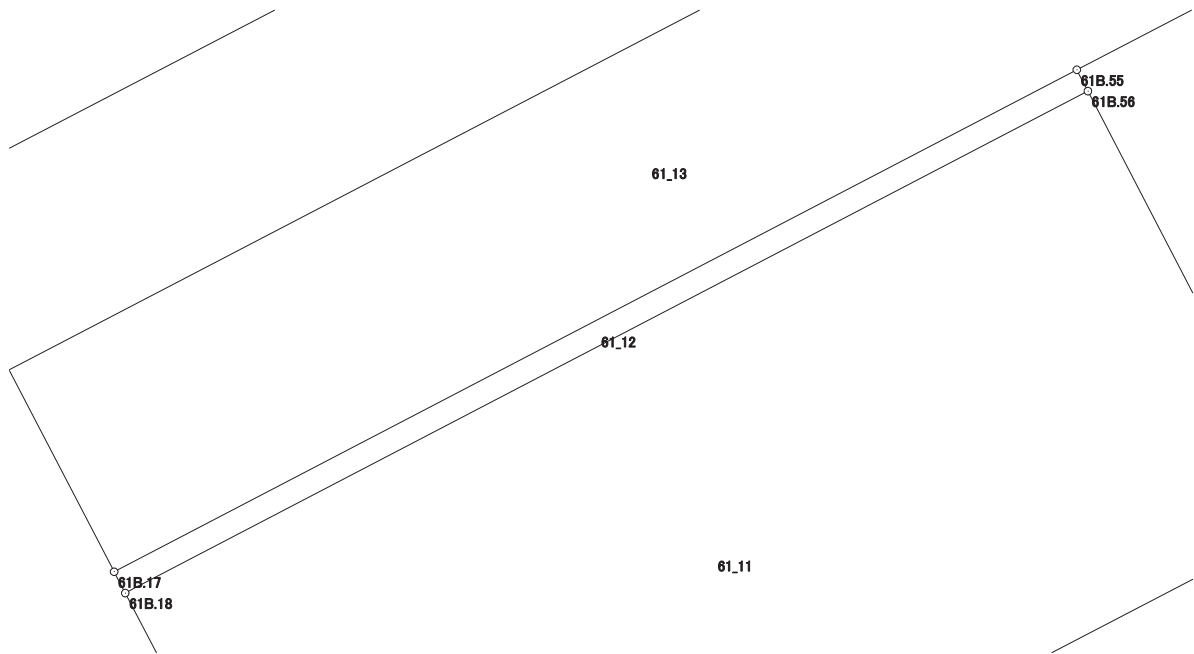
現場名：北部第三地区

地番名： 61\_12

点名	Xn	Yn	距離	方向角	Yn+1-Yn-1	Xn × (Yn+1-Yn-1)
61B.17	48000.362	-69965.277	0.816	152° 29' 35"	-32.274	-1549163.683188
61B.18	47999.638	-69964.900	36.824	62° 27' 26"	33.028	1585332.043864
61B.56	48016.666	-69932.249	0.816	332° 29' 35"	32.274	1549689.878484
61B.55	48017.390	-69932.626	36.824	242° 27' 26"	-33.028	-1585918.356920

倍面積合計	-60.117760
1/2	30.0588800

合計面積	30.0588800
------	------------



# 画地出来形面積計算書

世界測地系

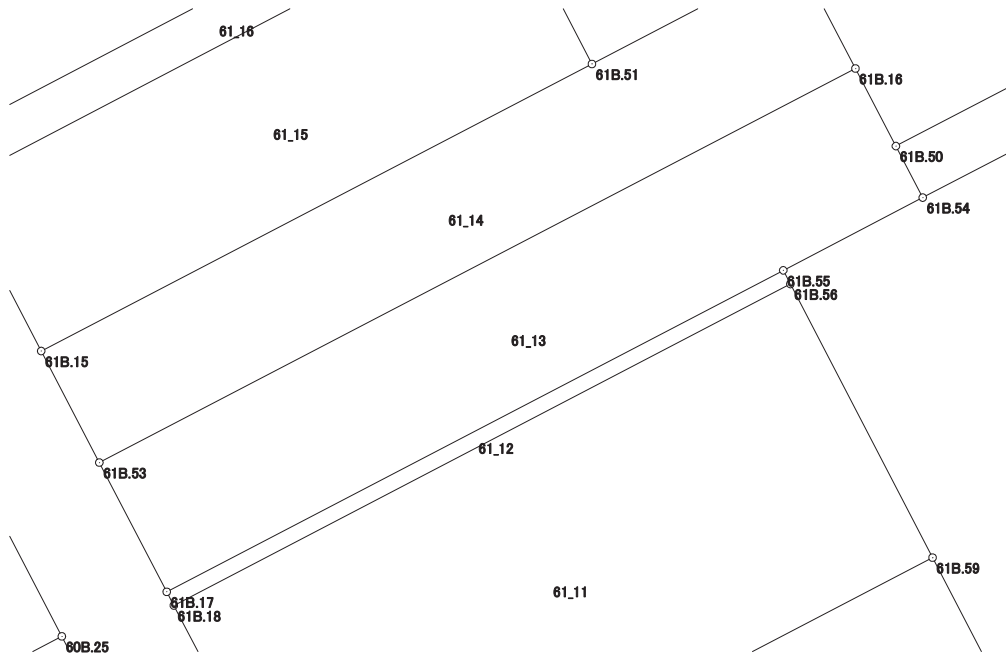
現場名：北部第三地区

地番名： 61\_13

点名	Xn	Yn	距離	方向角	Yn+1-Yn-1	Xn × (Yn+1-Yn-1)
61B.53	48007.208	-69968.845	7.720	152° 28' 21"	-36.475	-1751062.911800
61B.17	48000.362	-69965.277	36.824	62° 27' 26"	36.219	1738525.111278
61B.55	48017.390	-69932.626	8.331	62° 27' 14"	40.038	1922520.260820
61B.54	48021.243	-69925.239	3.076	332° 29' 07"	5.966	286494.735738
61B.50	48023.971	-69926.660	4.634	332° 28' 02"	-3.563	-171109.408673
61B.16	48028.080	-69928.802	45.156	242° 28' 11"	-42.185	-2026064.554800

倍面積合計	-696.767437
1/2	348.3837185

合計面積	348.3837185
------	-------------



# 画地出来形面積計算書

世界測地系

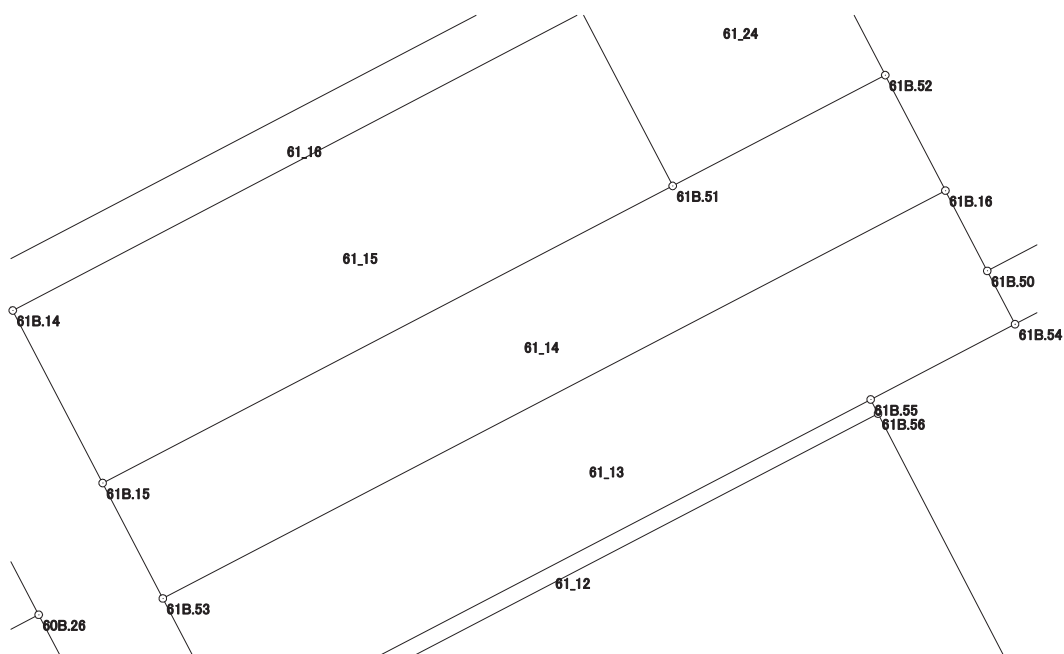
現場名：北部第三地区

地番名： 61\_14

点名	Xn	Yn	距離	方向角	Yn+1-Yn-1	Xn × (Yn+1-Yn-1)
61B.15	48013.115	-69971.924	6.661	152° 28' 10"	-26.087	-1252518.131005
61B.53	48007.208	-69968.845	45.156	62° 28' 11"	43.122	2070166.823376
61B.16	48028.080	-69928.802	6.663	332° 28' 38"	36.964	1775309.949120
61B.52	48033.989	-69931.881	12.266	242° 28' 04"	-13.956	-670362.350484
61B.51	48028.319	-69942.758	32.891	242° 28' 02"	-40.043	-1923197.977717

倍面積合計	-601.686710
1/2	300.8433550

合計面積	300.8433550
------	-------------



# 画地出来形面積計算書

世界測地系

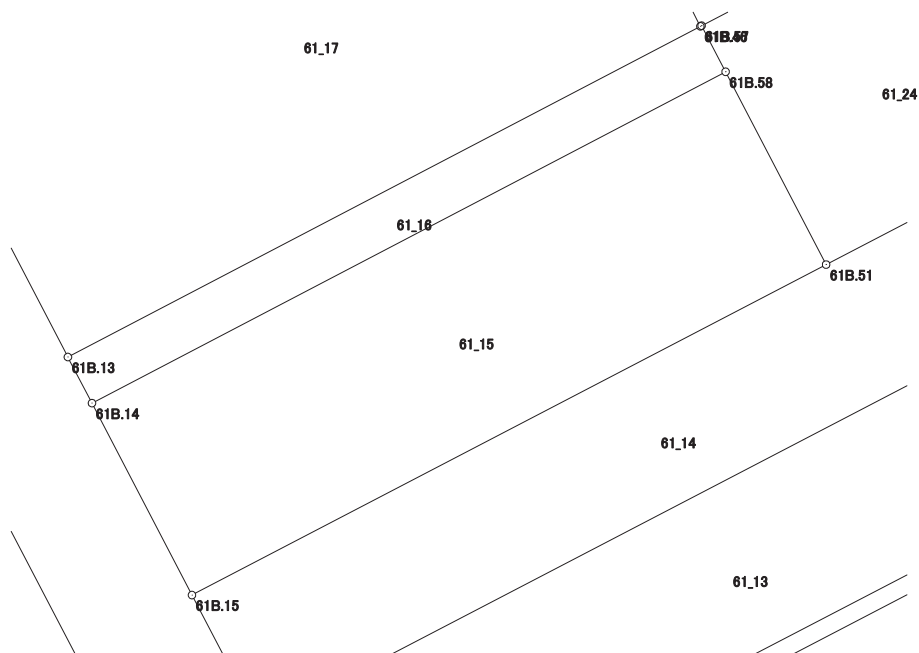
現場名：北部第三地区

地番名： 61\_15

点名	Xn	Yn	距離	方向角	Yn+1-Yn-1	Xn × (Yn+1-Yn-1)
61B.14	48021.945	-69976.524	9.956	152° 28' 58"	-24.543	-1178602.596135
61B.15	48013.115	-69971.924	32.891	62° 28' 02"	33.766	1621210.841090
61B.51	48028.319	-69942.758	10.002	332° 28' 09"	24.543	1178759.033217
61B.58	48037.188	-69947.381	32.889	242° 23' 19"	-33.766	-1622023.690008

倍面積合計	-656.411836
1/2	328.2059180

合計面積	328.2059180
------	-------------





# 画地出来形面積計算書

世界測地系

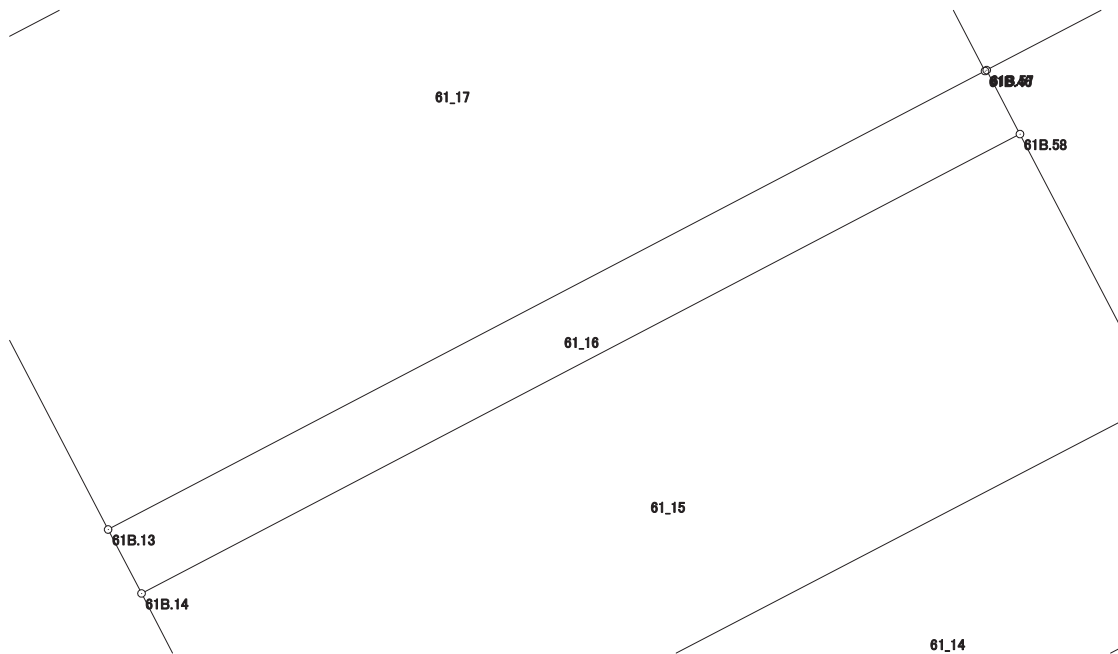
現場名：北部第三地区

地番名： 61\_16

点名	Xn	Yn	距離	方向角	Yn+1-Yn-1	Xn × (Yn+1-Yn-1)
61B.13	48024.066	-69977.632	2.393	152° 25' 04"	-27.985	-1343953.487010
61B.14	48021.945	-69976.524	32.889	62° 23' 19"	30.251	1452711.858195
61B.58	48037.188	-69947.381	2.391	332° 31' 26"	28.040	1346962.751520
61B.57	48039.309	-69948.484	0.062	242° 11' 55"	-1.158	-55629.519822
61B.46	48039.280	-69948.539	32.831	242° 23' 35"	-29.148	-1400248.933440

倍面積合計	-157.330557
1/2	78.6652785

合計面積	78.6652785
------	------------



# 画地出来形面積計算書

世界測地系

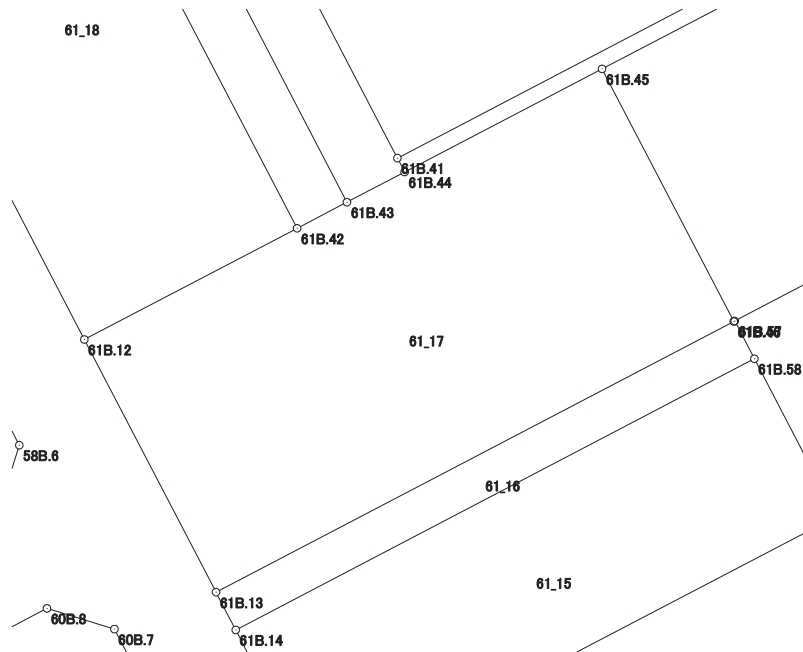
現場名：北部第三地区

地番名： 61\_17

点名	Xn	Yn	距離	方向角	Yn+1-Yn-1	Xn × (Yn+1-Yn-1)
61B.12	48038.269	-69985.034	16.016	152° 28' 24"	-4.554	-218766.277026
61B.13	48024.066	-69977.632	32.831	62° 23' 35"	36.495	1752638.288670
61B.46	48039.280	-69948.539	16.012	332° 28' 23"	21.693	1042116.101040
61B.45	48053.479	-69955.939	12.518	242° 24' 26"	-18.494	-888701.040626
61B.44	48047.681	-69967.033	3.660	242° 24' 46"	-14.338	-688907.650178
61B.43	48045.986	-69970.277	3.161	242° 22' 23"	-6.045	-290437.985370
61B.42	48044.520	-69973.078	13.492	242° 23' 52"	-14.757	-708992.981640

倍面積合計	-1051.545130
1/2	525.7725650

合計面積	525.7725650
------	-------------



# 画地出来形面積計算書

世界測地系

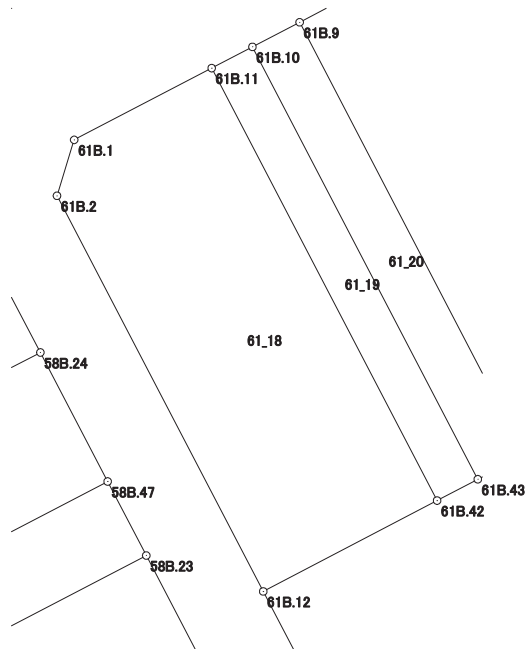
現場名：北部第三地区

地番名： 61\_18

点名	Xn	Yn	距離	方向角	Yn+1-Yn-1	Xn × (Yn+1-Yn-1)
61B.1	48069.335	-69998.038	4.024	197° 05' 51"	-10.639	-511409.655065
61B.2	48065.489	-69999.221	30.695	152° 28' 18"	13.004	625043.618956
61B.12	48038.269	-69985.034	13.492	62° 23' 52"	26.143	1255864.466467
61B.42	48044.520	-69973.078	33.546	332° 28' 21"	-3.548	-170461.956960
61B.11	48074.268	-69988.582	10.665	242° 27' 00"	-24.960	-1199933.729280

倍面積合計	-897.255882
1/2	448.6279410

合計面積	448.6279410
------	-------------



# 画地出来形面積計算書

世界測地系

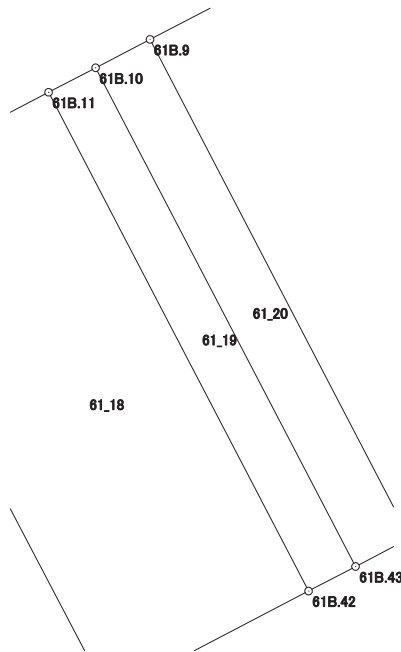
現場名：北部第三地区

地番名： 61\_19

点名	Xn	Yn	距離	方向角	Yn+1-Yn-1	Xn × (Yn+1-Yn-1)
61B.11	48074.268	-69988.582	33.546	152° 28' 21"	12.700	610543.203600
61B.42	48044.520	-69973.078	3.161	62° 22' 23"	18.305	879454.938600
61B.43	48045.986	-69970.277	33.541	332° 28' 26"	-12.700	-610184.022200
61B.10	48075.730	-69985.778	3.162	242° 27' 45"	-18.305	-880026.237650

倍面積合計	-212.117650
1/2	106.0588250

合計面積	106.0588250
------	-------------



# 画地出来形面積計算書

世界測地系

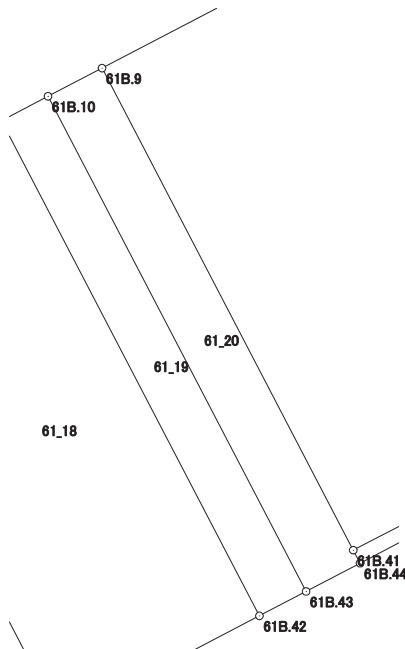
現場名：北部第三地区

地番名： 61\_20

点名	Xn	Yn	距離	方向角	Yn+1-Yn-1	Xn × (Yn+1-Yn-1)
61B.10	48075.730	-69985.778	33.541	152° 28' 26"	12.255	589168.071150
61B.43	48045.986	-69970.277	3.660	62° 24' 46"	18.745	900622.007570
61B.44	48047.681	-69967.033	0.885	332° 23' 32"	2.834	136167.127954
61B.41	48048.465	-69967.443	32.653	332° 28' 36"	-15.499	-744703.159035
61B.9	48077.422	-69982.532	3.661	242° 28' 08"	-18.335	-881499.532370

倍面積合計	-245.484731
1/2	122.7423655

合計面積	122.7423655
------	-------------



# 画地出来形面積計算書

世界測地系

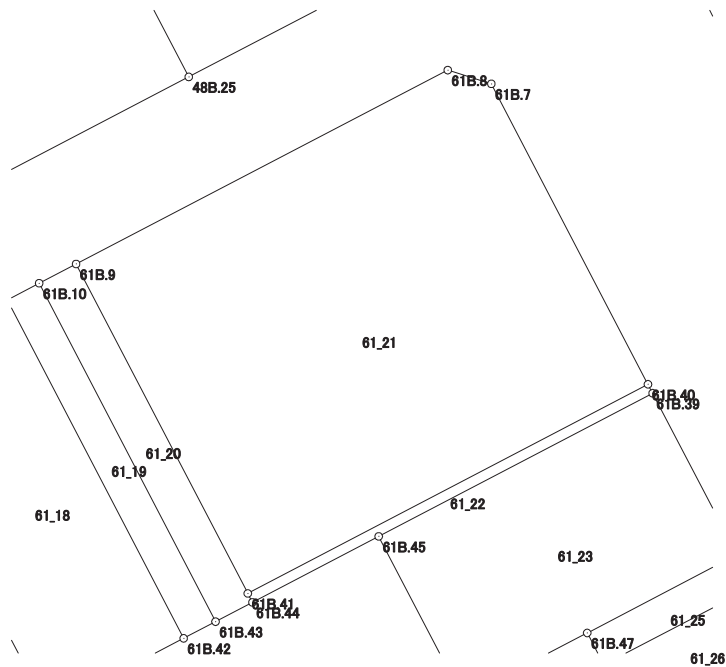
現場名：北部第三地区

地番名： 61\_21

点名	Xn	Yn	距離	方向角	Yn+1-Yn-1	Xn × (Yn+1-Yn-1)
61B. 9	48077. 422	-69982. 532	32. 653	152° 28' 36"	-17. 574	-844912. 614228
61B. 41	48048. 465	-69967. 443	39. 685	62° 24' 04"	50. 258	2414819. 753970
61B. 40	48066. 850	-69932. 274	29. 782	332° 28' 11"	21. 403	1028774. 790550
61B. 7	48093. 260	-69946. 040	4. 013	287° 25' 41"	-17. 595	-846200. 909700
61B. 8	48094. 462	-69949. 869	36. 841	242° 26' 58"	-36. 492	-1755063. 107304

倍面積合計	-2582. 086712
1/2	1291. 0433560

合計面積	1291. 0433560
------	---------------



# 画地出来形面積計算書

世界測地系

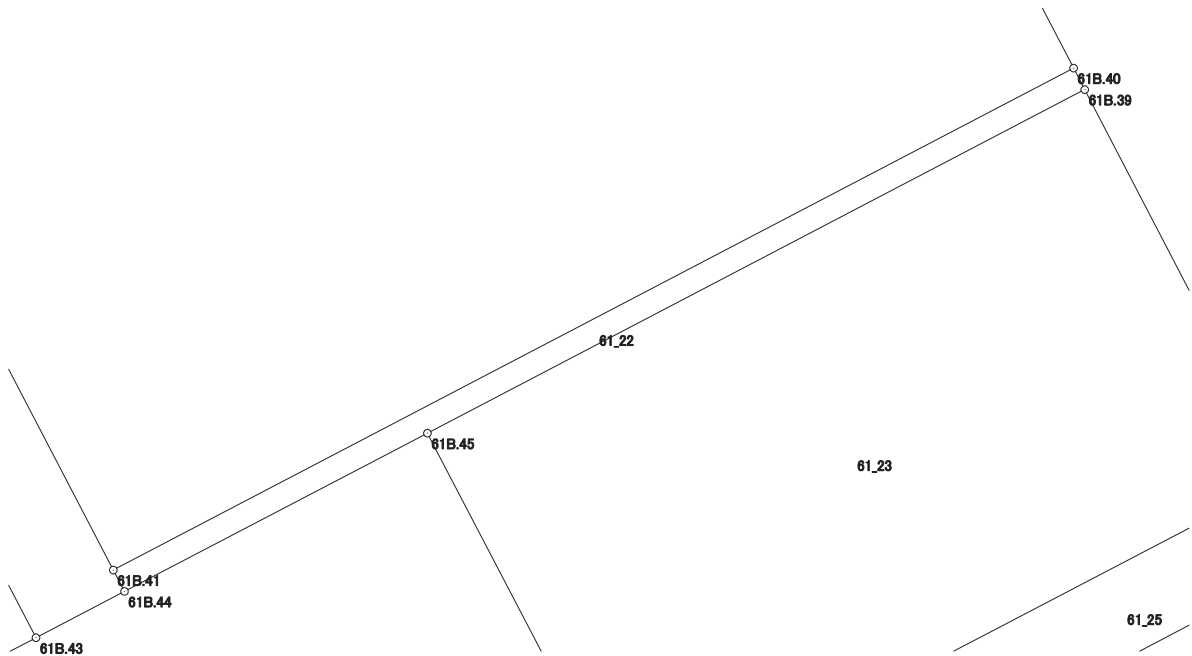
現場名：北部第三地区

地番名： 61\_22

点名	Xn	Yn	距離	方向角	Yn+1-Yn-1	Xn × (Yn+1-Yn-1)
61B.41	48048.465	-69967.443	0.885	152° 23' 32"	-34.759	-1670116.594935
61B.44	48047.681	-69967.033	12.518	62° 24' 26"	11.504	552740.522224
61B.45	48053.479	-69955.939	27.164	62° 24' 07"	35.167	1689896.695993
61B.39	48066.063	-69931.866	0.886	332° 35' 48"	23.665	1137483.380895
61B.40	48066.850	-69932.274	39.685	242° 24' 04"	-35.577	-1710074.322450

倍面積合計	-70.318273
1/2	35.1591365

合計面積	35.1591365
------	------------



# 画地出来形面積計算書

世界測地系

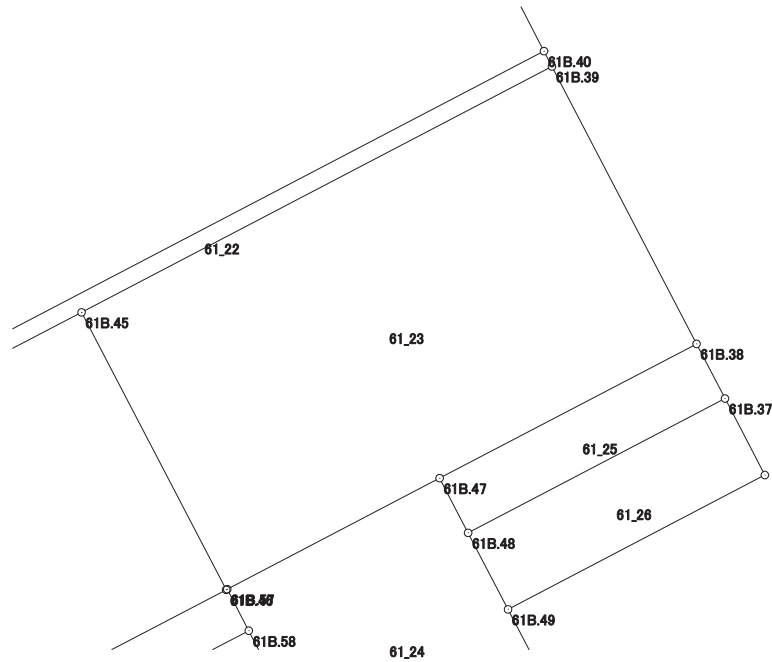
現場名：北部第三地区

地番名： 61\_23

点名	Xn	Yn	距離	方向角	Yn+1-Yn-1	Xn × (Yn+1-Yn-1)
61B.45	48053.479	-69955.939	16.012	152° 28' 23"	-16.673	-801195.655367
61B.46	48039.280	-69948.539	0.062	62° 11' 55"	7.455	358132.832400
61B.57	48039.309	-69948.484	12.266	62° 23' 18"	10.924	524781.411516
61B.47	48044.994	-69937.615	14.835	62° 23' 42"	24.015	1153800.530910
61B.38	48051.868	-69924.469	16.007	332° 28' 34"	5.749	276250.189132
61B.39	48066.063	-69931.866	27.164	242° 24' 07"	-31.470	-1512639.002610

倍面積合計	-869.694019
1/2	434.8470095

合計面積	434.8470095
------	-------------





# 画地出来形面積計算書

世界測地系

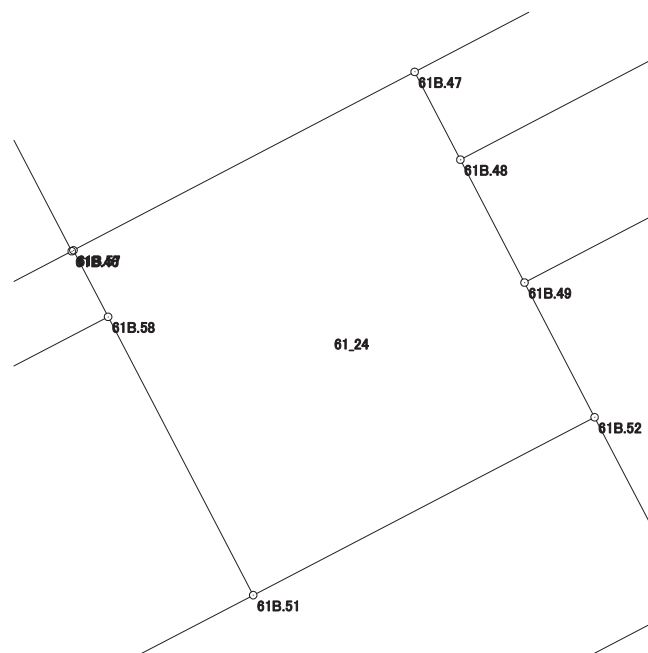
現場名：北部第三地区

地番名： 61\_24

点名	Xn	Yn	距離	方向角	Yn+1-Yn-1	Xn × (Yn+1-Yn-1)
61B.57	48039.309	-69948.484	2.391	152° 31' 26"	-9.766	-469151.891694
61B.58	48037.188	-69947.381	10.002	152° 28' 09"	5.726	275060.938488
61B.51	48028.319	-69942.758	12.266	62° 28' 04"	15.500	744438.944500
61B.52	48033.989	-69931.881	4.837	332° 30' 28"	8.644	415205.800916
61B.49	48038.280	-69934.114	4.417	332° 26' 55"	-4.276	-205411.685280
61B.48	48042.196	-69936.157	3.155	332° 28' 36"	-3.501	-168195.728196
61B.47	48044.994	-69937.615	12.266	242° 23' 18"	-12.327	-592250.641038

倍面積合計	-304.262304
1/2	152.1311520

合計面積	152.1311520
------	-------------



# 画地出来形面積計算書

世界測地系

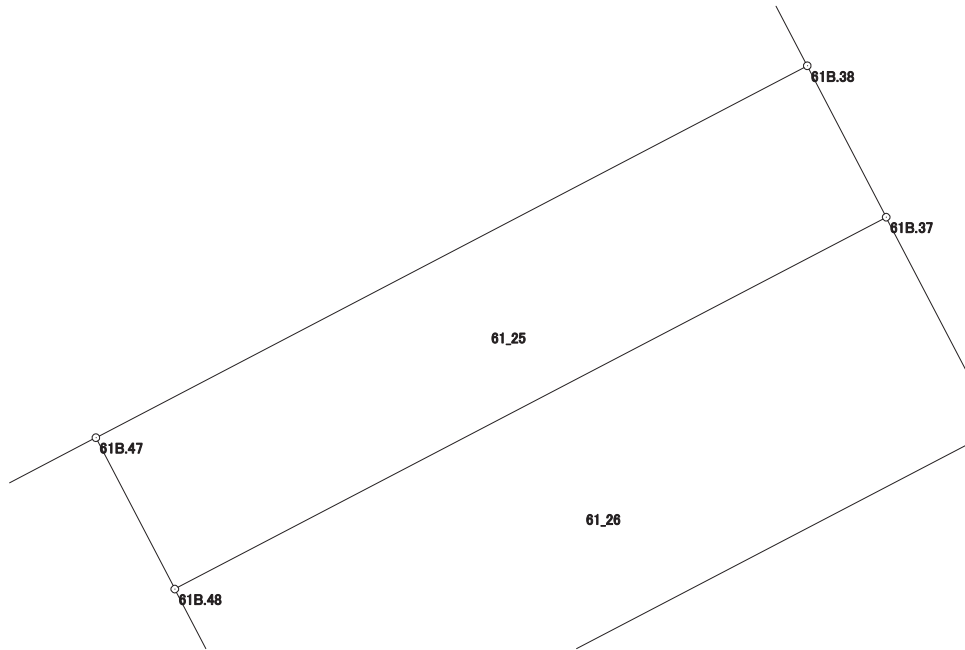
現場名：北部第三地区

地番名： 61\_25

点名	Xn	Yn	距離	方向角	Yn+1-Yn-1	Xn × (Yn+1-Yn-1)
61B.47	48044.994	-69937.615	3.155	152° 28' 36"	-11.688	-561549.889872
61B.48	48042.196	-69936.157	14.835	62° 23' 42"	14.604	701608.230384
61B.37	48049.070	-69923.011	3.155	332° 28' 36"	11.688	561597.530160
61B.38	48051.868	-69924.469	14.835	242° 23' 42"	-14.604	-701749.480272

倍面積合計	-93.609600
1/2	46.8048000

合計面積	46.8048000
------	------------



# 画地出来形面積計算書

世界測地系

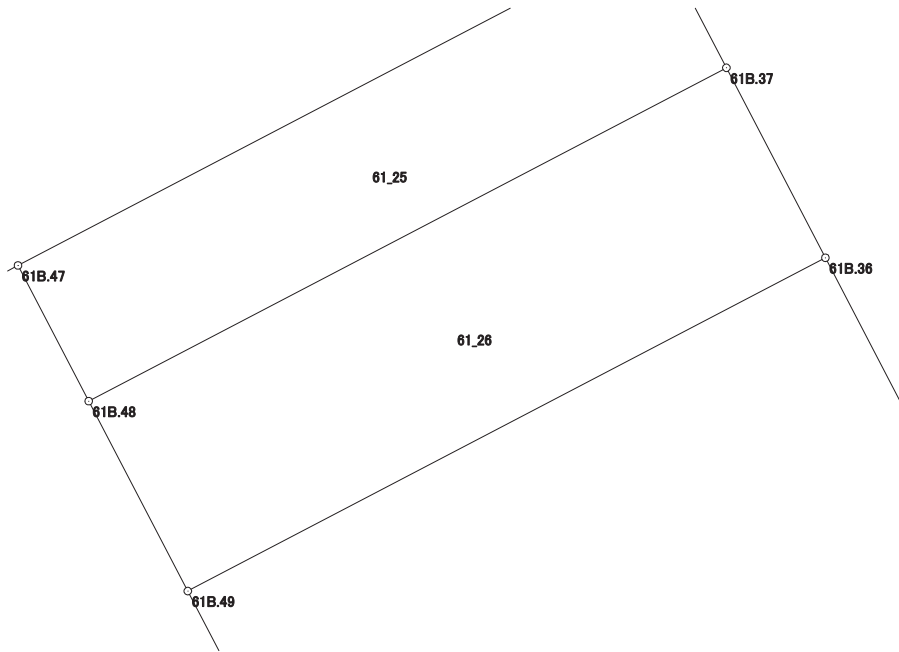
現場名：北部第三地区

地番名： 61\_26

点名	Xn	Yn	距離	方向角	Yn+1-Yn-1	Xn × (Yn+1-Yn-1)
61B.48	48042.196	-69936.157	4.417	152° 26' 55"	-11.103	-533412.502188
61B.49	48038.280	-69934.114	14.832	62° 23' 54"	15.187	729557.358360
61B.36	48045.152	-69920.970	4.418	332° 29' 01"	11.103	533445.322656
61B.37	48049.070	-69923.011	14.835	242° 23' 42"	-15.187	-729721.226090

倍面積合計	-131.047262
1/2	65.5236310

合計面積	65.5236310
------	------------



# 画地出来形面積計算書

世界測地系

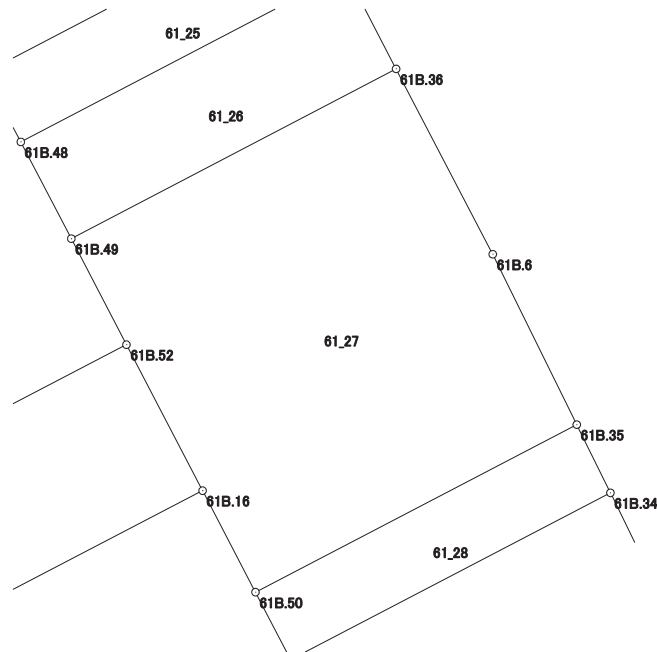
現場名：北部第三地区

地番名： 61\_27

点名	Xn	Yn	距離	方向角	Yn+1-Yn-1	Xn × (Yn+1-Yn-1)
61B.49	48038.280	-69934.114	4.837	152° 30' 28"	-10.911	-524145.673080
61B.52	48033.989	-69931.881	6.663	152° 28' 38"	5.312	255156.549568
61B.16	48028.080	-69928.802	4.634	152° 28' 02"	5.221	250754.605680
61B.50	48023.971	-69926.660	14.664	62° 27' 23"	15.144	727275.016824
61B.35	48030.752	-69913.658	7.689	333° 45' 18"	9.602	461191.280704
61B.6	48037.648	-69917.058	8.462	332° 27' 58"	-7.312	-351251.282176
61B.36	48045.152	-69920.970	14.832	242° 23' 54"	-17.056	-819458.112512

倍面積合計	-477.614992
1/2	238.8074960

合計面積	238.8074960
------	-------------



# 画地出来形面積計算書

世界測地系

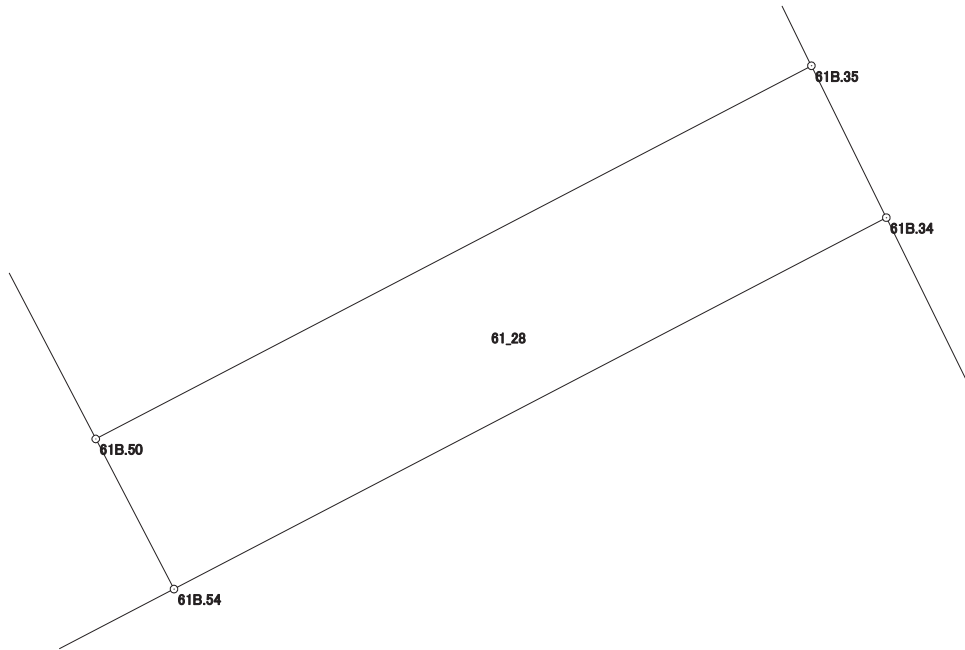
現場名：北部第三地区

地番名： 61\_28

点名	Xn	Yn	距離	方向角	Yn+1-Yn-1	Xn × (Yn+1-Yn-1)
61B.50	48023.971	-69926.660	3.076	152° 29' 07"	-11.581	-556165.608151
61B.54	48021.243	-69925.239	14.596	62° 27' 32"	14.363	689729.113209
61B.34	48027.992	-69912.297	3.077	333° 45' 05"	11.581	556212.175352
61B.35	48030.752	-69913.658	14.664	242° 27' 23"	-14.363	-689865.690976

倍面積合計	-90.010566
1/2	45.0052830

合計面積	45.0052830
------	------------



# 画地出来形面積計算書

世界測地系

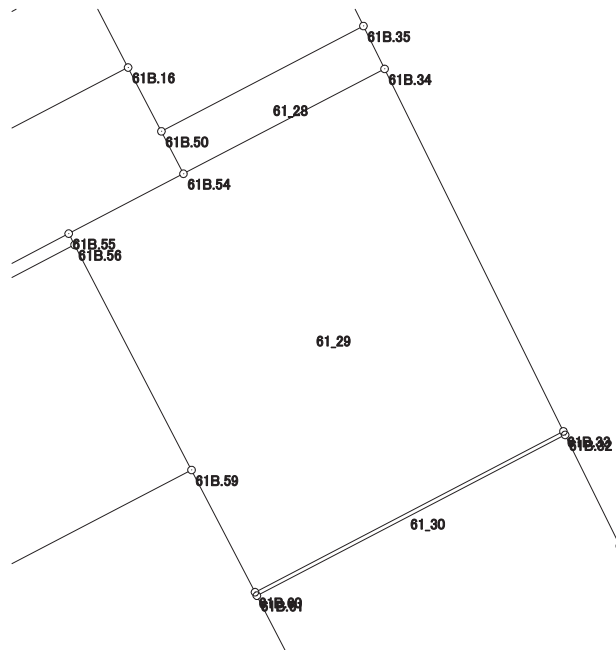
現場名：北部第三地区

地番名： 61\_29

点名	Xn	Yn	距離	方向角	Yn+1-Yn-1	Xn × (Yn+1-Yn-1)
61B.55	48017.390	-69932.626	0.816	152° 29' 35"	-7.010	-336601.903900
61B.56	48016.666	-69932.249	16.331	152° 32' 49"	7.906	379619.761396
61B.59	48002.174	-69924.720	8.863	152° 33' 11"	11.614	557497.248836
61B.60	47994.309	-69920.635	22.382	62° 27' 22"	23.930	1148503.814370
61B.33	48004.659	-69900.790	26.016	333° 44' 57"	8.338	400262.846742
61B.34	48027.992	-69912.297	14.596	242° 27' 32"	-24.449	-1174236.376408
61B.54	48021.243	-69925.239	8.331	242° 27' 14"	-20.329	-976223.848947

倍面積合計	-1178.457911
1/2	589.2289555

合計面積	589.2289555
------	-------------



# 画地出来形面積計算書

世界測地系

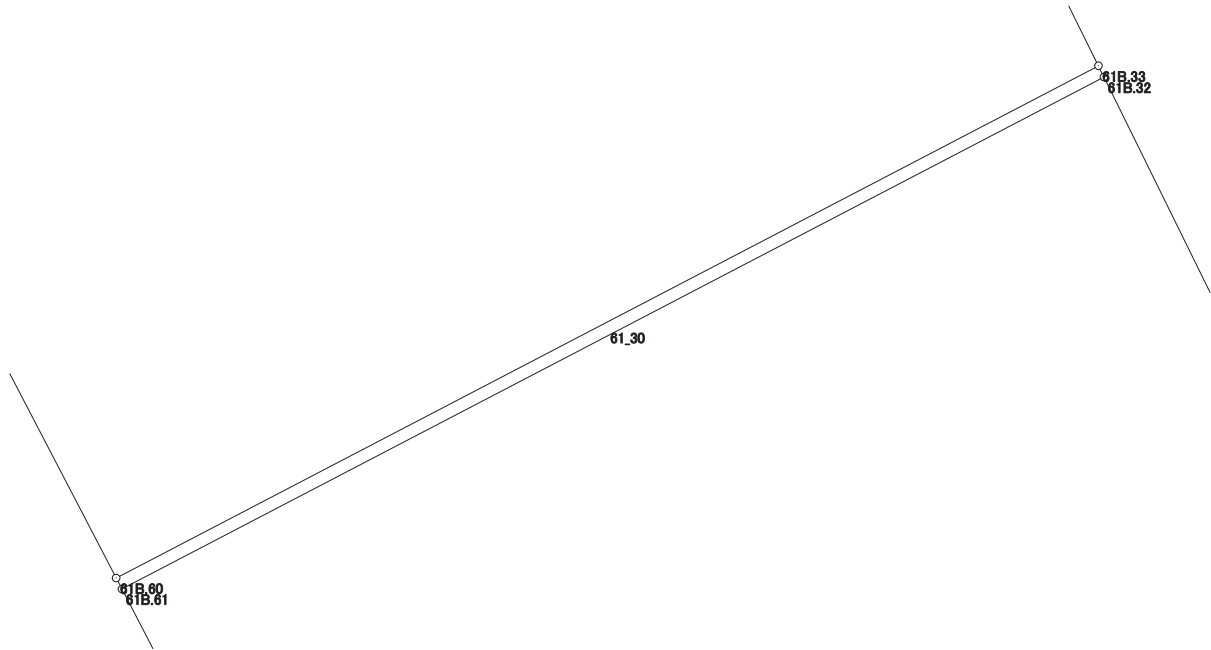
現場名：北部第三地区

地番名： 61\_30

点名	Xn	Yn	距離	方向角	Yn+1-Yn-1	Xn × (Yn+1-Yn-1)
61B. 60	47994. 309	-69920. 635	0. 253	152° 25' 15"	-19. 728	-946831. 727952
61B. 61	47994. 085	-69920. 518	22. 376	62° 27' 25"	19. 957	957817. 954345
61B. 32	48004. 432	-69900. 678	0. 253	333° 44' 19"	19. 728	947031. 434496
61B. 33	48004. 659	-69900. 790	22. 382	242° 27' 22"	-19. 957	-958028. 979663

倍面積合計	-11. 318774
1/2	5. 6593870

合計面積	5. 6593870
------	------------



# 画地出来形面積計算書

世界測地系

現場名：北部第三地区

地番名： 61\_31

点名	Xn	Yn	距離	方向角	Yn+1-Yn-1	Xn × (Yn+1-Yn-1)
61B. 61	47994. 085	-69920. 518	8. 707	152° 32' 57"	-15. 826	-759554. 389210
61B. 28	47986. 358	-69916. 504	12. 246	152° 27' 35"	9. 676	464316. 000008
61B. 62	47975. 500	-69910. 842	6. 136	62° 49' 01"	11. 120	533487. 560000
61B. 63	47978. 303	-69905. 384	16. 076	62° 48' 19"	19. 757	947907. 332371
61B. 31	47985. 650	-69891. 085	13. 116	332° 27' 08"	8. 233	395065. 856450
61B. 5	47997. 279	-69897. 151	7. 975	333° 45' 11"	-9. 593	-460437. 897447
61B. 32	48004. 432	-69900. 678	22. 376	242° 27' 25"	-23. 367	-1121719. 562544

倍面積合計	-935. 100372
1/2	467. 5501860

合計面積	467. 5501860
------	--------------

