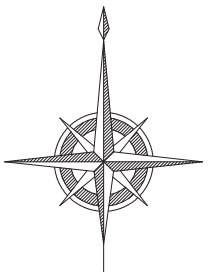


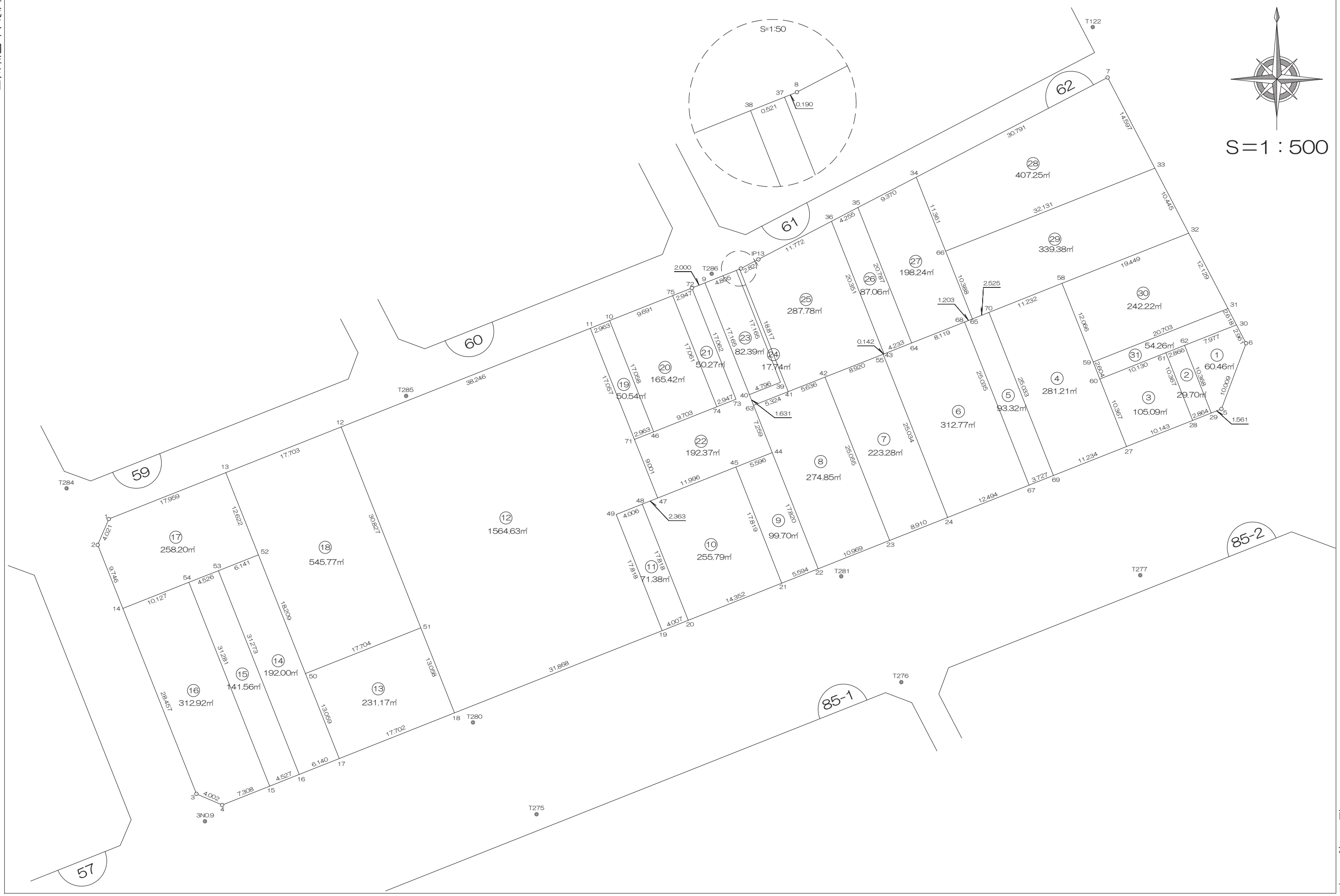
北部第三地区 画地出来形確認測量原図

〈62街区〉

平成二十四年三月



S=1:500



前橋市

# 画地出来形面積計算書

世界測地系

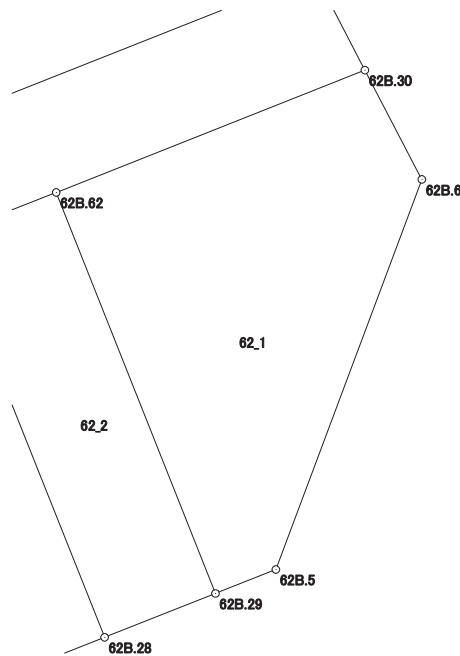
現場名：北部第三地区

地番名： 62\_1

点名	Xn	Yn	距離	方向角	Yn+1-Yn-1	Xn × (Yn+1-Yn-1)
62B. 62	47926. 025	-69868. 956	10. 368	158° 20' 40"	-3. 590	-172054. 429750
62B. 29	47916. 389	-69865. 130	1. 561	68° 22' 58"	5. 277	252854. 784753
62B. 5	47916. 964	-69863. 679	10. 009	20° 31' 02"	4. 959	237620. 224476
62B. 6	47926. 338	-69860. 171	2. 961	332° 27' 57"	2. 139	102514. 436982
62B. 30	47928. 964	-69861. 540	7. 977	248° 22' 53"	-8. 785	-421055. 948740

倍面積合計	-120. 932279
1/2	60. 4661395

合計面積	60. 4661395
------	-------------



# 画地出来形面積計算書

世界測地系

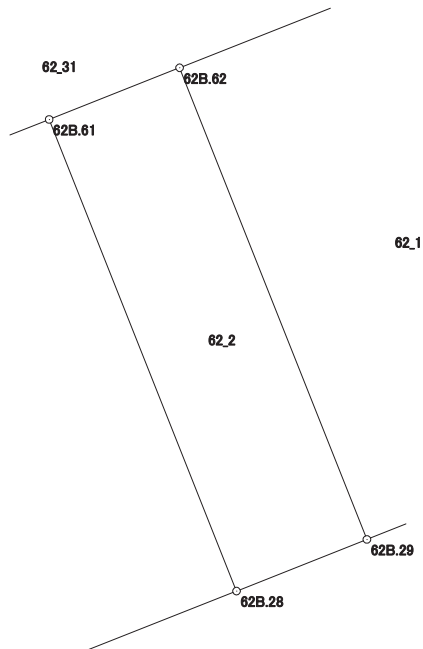
現場名：北部第三地区

地番名： 62\_2

点名	Xn	Yn	距離	方向角	Yn+1-Yn-1	Xn × (Yn+1-Yn-1)
62B. 61	47924. 969	-69871. 620	10. 367	158° 20' 14"	1. 163	55736. 738947
62B. 28	47915. 334	-69867. 793	2. 864	68° 23' 17"	6. 490	310970. 517660
62B. 29	47916. 389	-69865. 130	10. 368	338° 20' 40"	-1. 163	-55726. 760407
62B. 62	47926. 025	-69868. 956	2. 866	248° 22' 36"	-6. 490	-311039. 902250

倍面積合計	-59. 406050
1/2	29. 7030250

合計面積	29. 7030250
------	-------------



# 画地出来形面積計算書

世界測地系

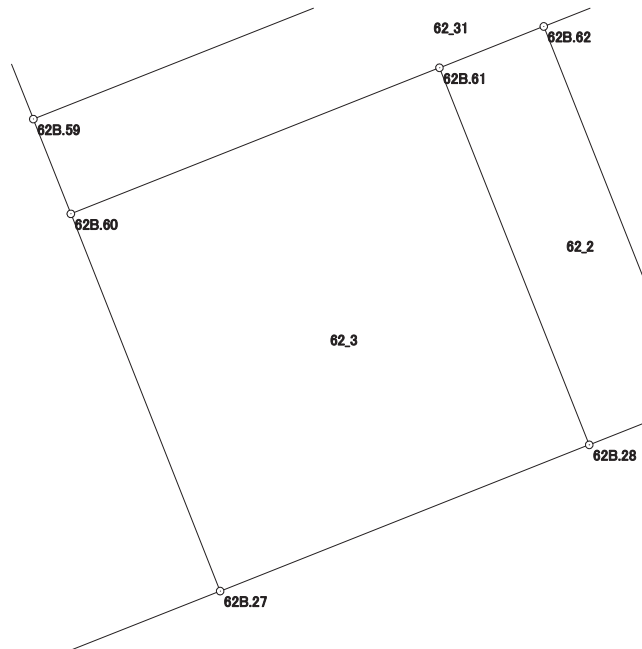
現場名：北部第三地区

地番名： 62\_3

点名	Xn	Yn	距離	方向角	Yn+1-Yn-1	Xn × (Yn+1-Yn-1)
62B.60	47921.237	-69881.038	10.367	158° 24' 32"	-5.603	-268502.690911
62B.27	47911.597	-69877.223	10.143	68° 22' 56"	13.245	634589.102265
62B.28	47915.334	-69867.793	10.367	338° 20' 14"	5.603	268469.616402
62B.61	47924.969	-69871.620	10.130	248° 23' 00"	-13.245	-634766.214405

倍面積合計	-210.186649
1/2	105.0933245

合計面積	105.0933245
------	-------------



# 画地出来形面積計算書

世界測地系

現場名：北部第三地区

地番名： 62\_4

点名	Xn	Yn	距離	方向角	Yn+1-Yn-1	Xn × (Yn+1-Yn-1)
62B.70	47930.737	-69896.878	25.033	158° 24' 38"	-1.230	-58954.806510
62B.69	47907.460	-69887.667	11.234	68° 23' 27"	19.655	941621.126300
62B.27	47911.597	-69877.223	10.367	338° 24' 32"	6.629	317605.976513
62B.60	47921.237	-69881.038	2.604	338° 24' 40"	-4.773	-228728.064201
62B.59	47923.658	-69881.996	12.066	338° 24' 15"	-5.399	-258739.829542
62B.58	47934.877	-69886.437	11.232	248° 22' 16"	-14.882	-713366.839514

倍面積合計	-562.436954
1/2	281.2184770

合計面積	281.2184770
------	-------------



# 画地出来形面積計算書

世界測地系

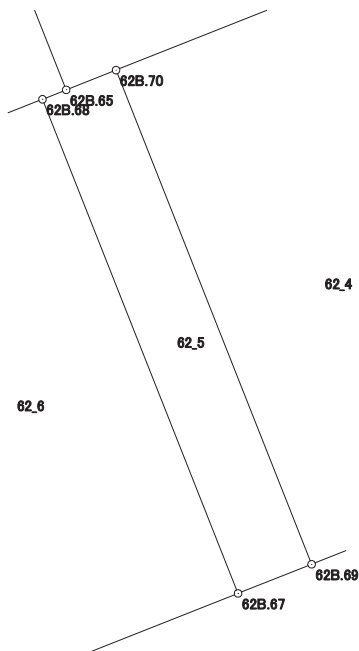
現場名：北部第三地区

地番名： 62\_5

点名	Xn	Yn	距離	方向角	Yn+1-Yn-1	Xn × (Yn+1-Yn-1)
62B. 68	47929.364	-69900.344	25.035	158° 24' 34"	8.094	387940.272216
62B. 67	47906.086	-69891.132	3.727	68° 22' 11"	12.677	607305.452222
62B. 69	47907.460	-69887.667	25.033	338° 24' 38"	-5.746	-275276.265160
62B. 70	47930.737	-69896.878	2.525	248° 24' 49"	-11.559	-554031.388983
62B. 65	47929.808	-69899.226	1.203	248° 20' 24"	-3.466	-166124.714528

倍面積合計	-186.644233
1/2	93.3221165

合計面積	93.3221165
------	------------



# 画地出来形面積計算書

世界測地系

現場名：北部第三地区

地番名： 62\_6

点名	Xn	Yn	距離	方向角	Yn+1-Yn-1	Xn × (Yn+1-Yn-1)
62B.55	47924.762	-69911.959	25.034	158° 24' 41"	9.079	435108.914198
62B.24	47901.484	-69902.748	12.494	68° 23' 15"	20.827	997644.207268
62B.67	47906.086	-69891.132	25.035	338° 24' 34"	2.404	115166.230744
62B.68	47929.364	-69900.344	8.119	248° 23' 24"	-16.760	-803296.140640
62B.64	47926.374	-69907.892	4.233	248° 22' 28"	-11.483	-550338.552642
62B.43	47924.814	-69911.827	0.142	248° 29' 55"	-4.067	-194910.218538

倍面積合計	-625.559610
1/2	312.7798050

合計面積	312.7798050
------	-------------



# 画地出来形面積計算書

世界測地系

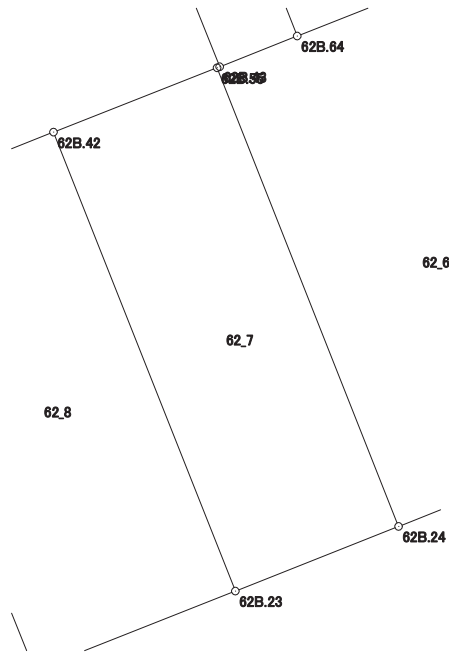
現場名：北部第三地区

地番名： 62\_7

点名	Xn	Yn	距離	方向角	Yn+1-Yn-1	Xn × (Yn+1-Yn-1)
62B.42	47921.496	-69920.260	25.055	158° 23' 20"	0.927	44423.226792
62B.23	47898.202	-69911.032	8.910	68° 23' 14"	17.512	838793.313424
62B.24	47901.484	-69902.748	25.034	338° 24' 41"	-0.927	-44404.675668
62B.55	47924.762	-69911.959	8.920	248° 31' 23"	-17.512	-839258.432144

倍面積合計	-446.567596
1/2	223.2837980

合計面積	223.2837980
------	-------------





# 画地出来形面積計算書

世界測地系

現場名：北部第三地区

地番名： 62\_8

点名	Xn	Yn	距離	方向角	Yn+1-Yn-1	Xn × (Yn+1-Yn-1)
62B. 63	47917. 481	-69930. 458	7. 259	158° 24' 40"	-2. 283	-109395. 609123
62B. 44	47910. 731	-69927. 787	17. 820	158° 24' 38"	9. 228	442120. 225668
62B. 22	47894. 161	-69921. 230	10. 969	68° 23' 02"	16. 755	802466. 667555
62B. 23	47898. 202	-69911. 032	25. 055	338° 23' 20"	0. 970	46461. 255940
62B. 42	47921. 496	-69920. 260	5. 636	248° 30' 23"	-14. 472	-693519. 890112
62B. 41	47919. 431	-69925. 504	5. 324	248° 30' 52"	-10. 198	-488682. 357338

倍面積合計	-549. 707410
1/2	274. 8537050

合計面積	274. 8537050
------	--------------



# 画地出来形面積計算書

世界測地系

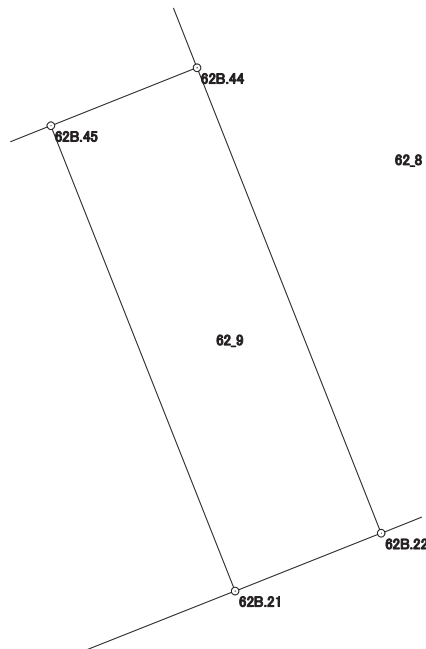
現場名：北部第三地区

地番名： 62\_9

点名	Xn	Yn	距離	方向角	Yn+1-Yn-1	Xn × (Yn+1-Yn-1)
62B.45	47908.668	-69932.989	17.819	158° 24' 19"	1.356	64964.153808
62B.21	47892.100	-69926.431	5.594	68° 22' 59"	11.759	563163.203900
62B.22	47894.161	-69921.230	17.820	338° 24' 38"	-1.356	-64944.482316
62B.44	47910.731	-69927.787	5.596	248° 22' 04"	-11.759	-563382.285829

倍面積合計	-199.410437
1/2	99.7052185

合計面積	99.7052185
------	------------



# 画地出来形面積計算書

世界測地系

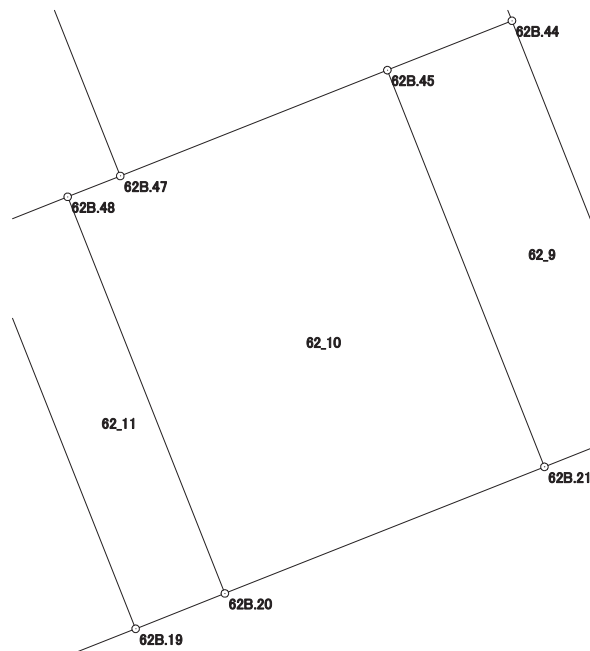
現場名：北部第三地区

地番名： 62\_10

点名	Xn	Yn	距離	方向角	Yn+1-Yn-1	Xn × (Yn+1-Yn-1)
62B.48	47903.378	-69946.338	17.818	158° 23' 01"	4.367	209194.051726
62B.20	47886.813	-69939.774	14.352	68° 23' 05"	19.907	953282.786391
62B.21	47892.100	-69926.431	17.819	338° 24' 19"	6.785	324947.898500
62B.45	47908.668	-69932.989	11.996	248° 22' 46"	-17.710	-848462.510280
62B.47	47904.248	-69944.141	2.363	248° 23' 48"	-13.349	-639473.806552

倍面積合計	-511.580215
1/2	255.7901075

合計面積	255.7901075
------	-------------



# 画地出来形面積計算書

世界測地系

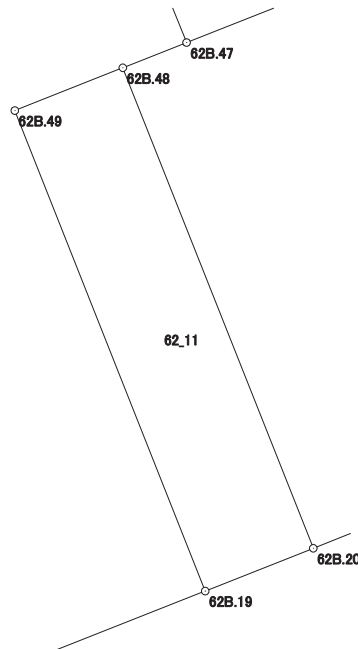
現場名：北部第三地区

地番名： 62\_11

点名	Xn	Yn	距離	方向角	Yn+1-Yn-1	Xn × (Yn+1-Yn-1)
62B.49	47901.902	-69950.062	17.818	158° 23' 12"	2.839	135993.499778
62B.19	47885.337	-69943.499	4.007	68° 23' 04"	10.288	492644.347056
62B.20	47886.813	-69939.774	17.818	338° 23' 01"	-2.839	-135950.662107
62B.48	47903.378	-69946.338	4.006	248° 22' 45"	-10.288	-492829.952864

倍面積合計	-142.768137
1/2	71.3840685

合計面積	71.3840685
------	------------



# 画地出来形面積計算書

世界測地系

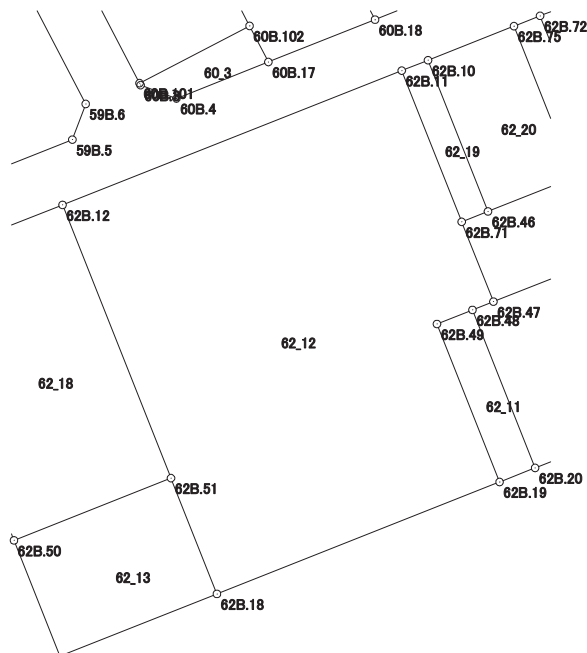
現場名：北部第三地区

地番名： 62\_12

点名	Xn	Yn	距離	方向角	Yn+1-Yn-1	Xn × (Yn+1-Yn-1)
62B. 12	47914. 389	-69989. 314	30. 827	158° 21' 15"	-24. 189	-1159001. 155521
62B. 51	47885. 736	-69977. 943	13. 058	158° 21' 24"	16. 187	775126. 408632
62B. 18	47873. 599	-69973. 127	31. 868	68° 23' 15"	34. 444	1648958. 243956
62B. 19	47885. 337	-69943. 499	17. 818	338° 23' 12"	23. 065	1104475. 297905
62B. 49	47901. 902	-69950. 062	4. 006	68° 22' 45"	-2. 839	-135993. 499778
62B. 48	47903. 378	-69946. 338	2. 363	68° 23' 48"	5. 921	283635. 901138
62B. 47	47904. 248	-69944. 141	9. 001	338° 19' 13"	-1. 128	-54035. 991744
62B. 71	47912. 612	-69947. 466	17. 057	338° 22' 06"	-9. 613	-460583. 939156
62B. 11	47928. 468	-69953. 754	38. 246	248° 24' 01"	-41. 848	-2005710. 528864

倍面積合計	-3129. 263432
1/2	1564. 6317160

合計面積	1564. 6317160
------	---------------



# 画地出来形面積計算書

世界測地系

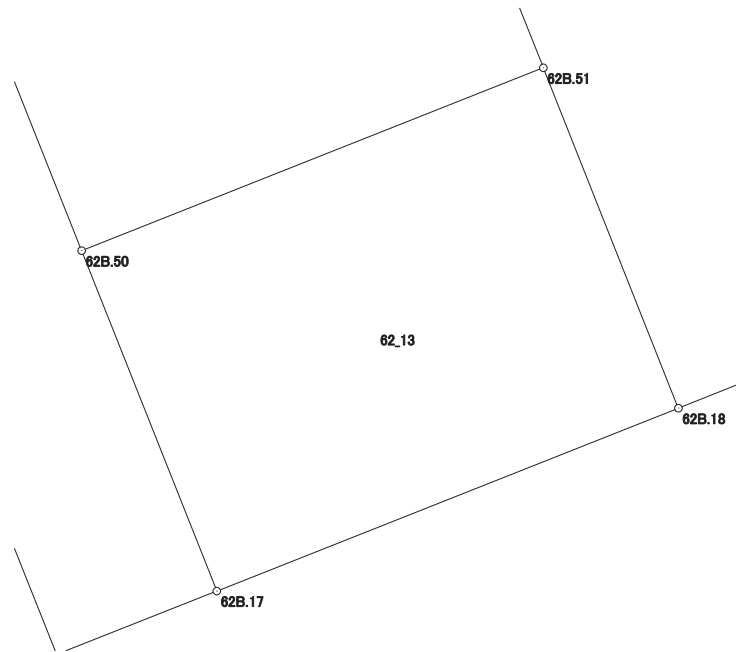
現場名：北部第三地区

地番名： 62\_13

点名	Xn	Yn	距離	方向角	Yn+1-Yn-1	Xn × (Yn+1-Yn-1)
62B. 50	47879. 215	-69994. 402	13. 059	158° 21' 00"	-11. 641	-557361. 941815
62B. 17	47867. 077	-69989. 584	17. 702	68° 22' 53"	21. 275	1018372. 063175
62B. 18	47873. 599	-69973. 127	13. 058	338° 21' 24"	11. 641	557296. 565959
62B. 51	47885. 736	-69977. 943	17. 704	248° 23' 12"	-21. 275	-1018769. 033400

倍面積合計	-462. 346081
1/2	231. 1730405

合計面積	231. 1730405
------	--------------



# 画地出来形面積計算書

世界測地系

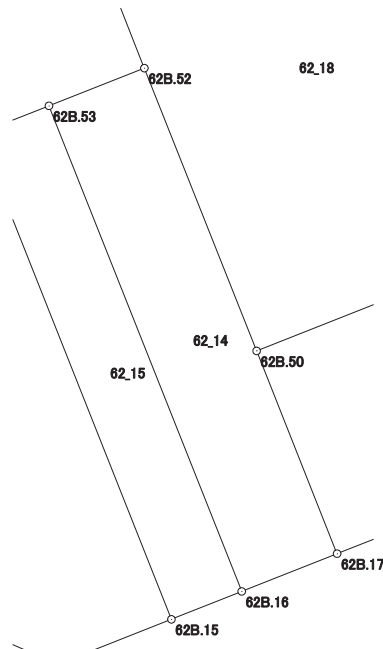
現場名：北部第三地区

地番名： 62\_14

点名	Xn	Yn	距離	方向角	Yn+1-Yn-1	Xn × (Yn+1-Yn-1)
62B.53	47893.883	-70006.829	31.273	158° 21' 11"	5.825	278981.868475
62B.16	47864.816	-69995.293	6.140	68° 23' 40"	17.245	825428.751920
62B.17	47867.077	-69989.584	13.059	338° 21' 00"	0.891	42649.565607
62B.50	47879.215	-69994.402	18.209	338° 21' 23"	-11.534	-552238.865810
62B.52	47896.140	-70001.118	6.141	248° 26' 09"	-12.427	-595205.331780

倍面積合計	-384.011588
1/2	192.0057940

合計面積	192.0057940
------	-------------



# 画地出来形面積計算書

世界測地系

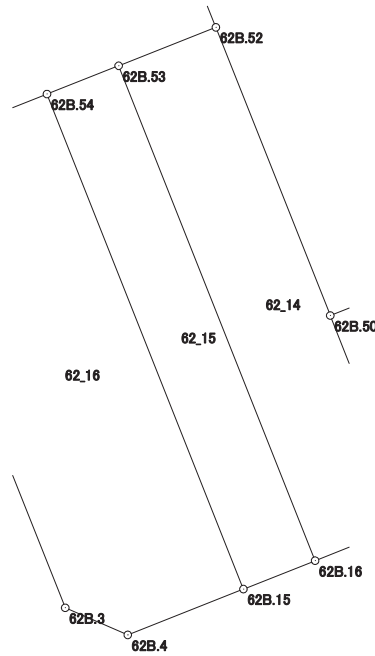
現場名：北部第三地区

地番名： 62\_15

点名	Xn	Yn	距離	方向角	Yn+1-Yn-1	Xn × (Yn+1-Yn-1)
62B. 54	47892. 222	-70011. 039	31. 281	158° 21' 18"	7. 328	350954. 202816
62B. 15	47863. 147	-69999. 501	4. 527	68° 21' 56"	15. 746	753653. 112662
62B. 16	47864. 816	-69995. 293	31. 273	338° 21' 11"	-7. 328	-350753. 371648
62B. 53	47893. 883	-70006. 829	4. 526	248° 28' 08"	-15. 746	-754137. 081718

倍面積合計	-283. 137888
1/2	141. 5689440

合計面積	141. 5689440
------	--------------





# 画地出来形面積計算書

世界測地系

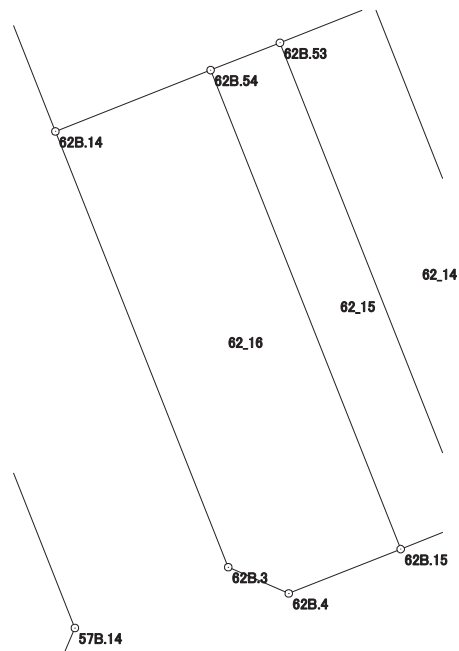
現場名：北部第三地区

地番名： 62\_16

点名	Xn	Yn	距離	方向角	Yn+1-Yn-1	Xn × (Yn+1-Yn-1)
62B. 14	47888. 502	-70020. 458	28. 457	158° 22' 02"	1. 072	51336. 474144
62B. 3	47862. 049	-70009. 967	4. 002	113° 27' 29"	14. 162	677822. 337938
62B. 4	47860. 456	-70006. 296	7. 308	68° 23' 42"	10. 466	500907. 532496
62B. 15	47863. 147	-69999. 501	31. 281	338° 21' 18"	-4. 743	-227014. 906221
62B. 54	47892. 222	-70011. 039	10. 127	248° 26' 55"	-20. 957	-1003677. 296454

倍面積合計	-625. 858097
1/2	312. 9290485

合計面積	312. 9290485
------	--------------



# 画地出来形面積計算書

世界測地系

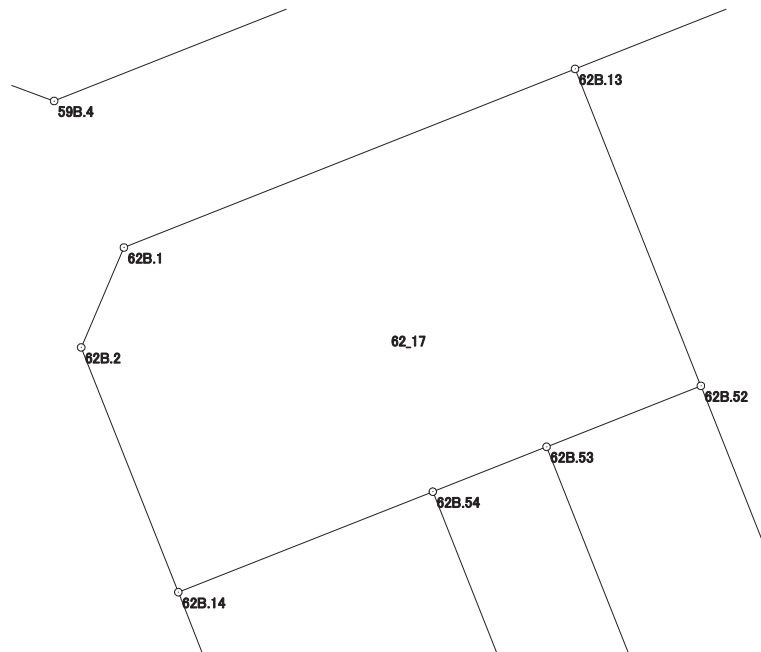
現場名：北部第三地区

地番名： 62\_17

点名	Xn	Yn	距離	方向角	Yn+1-Yn-1	Xn × (Yn+1-Yn-1)
62B. 1	47901.260	-70022.471	4.021	203° 08' 06"	-18.277	-875491.329020
62B. 2	47897.562	-70024.051	9.746	158° 22' 04"	2.013	96417.792306
62B. 14	47888.502	-70020.458	10.127	68° 26' 55"	13.012	623125.188024
62B. 54	47892.222	-70011.039	4.526	68° 28' 08"	13.629	652723.093638
62B. 53	47893.883	-70006.829	6.141	68° 26' 09"	9.921	475155.213243
62B. 52	47896.140	-70001.118	12.622	338° 21' 13"	1.055	50530.427700
62B. 13	47907.872	-70005.774	17.959	248° 23' 47"	-21.353	-1022976.790816

倍面積合計	-516.404925
1/2	258.2024625

合計面積	258.2024625
------	-------------



# 画地出来形面積計算書

世界測地系

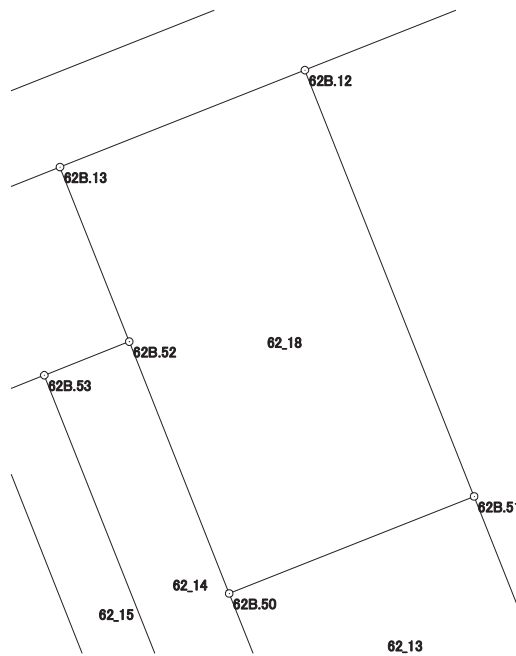
現場名：北部第三地区

地番名： 62\_18

点名	Xn	Yn	距離	方向角	Yn+1-Yn-1	Xn × (Yn+1-Yn-1)
62B. 13	47907. 872	-70005. 774	12. 622	158° 21' 13"	-11. 804	-565504. 521088
62B. 52	47896. 140	-70001. 118	18. 209	158° 21' 23"	11. 372	544674. 904080
62B. 50	47879. 215	-69994. 402	17. 704	68° 23' 12"	23. 175	1109600. 807625
62B. 51	47885. 736	-69977. 943	30. 827	338° 21' 15"	5. 088	243642. 624768
62B. 12	47914. 389	-69989. 314	17. 703	248° 24' 00"	-27. 831	-1333505. 360259

倍面積合計	-1091. 544874
1/2	545. 7724370

合計面積	545. 7724370
------	--------------



# 画地出来形面積計算書

世界測地系

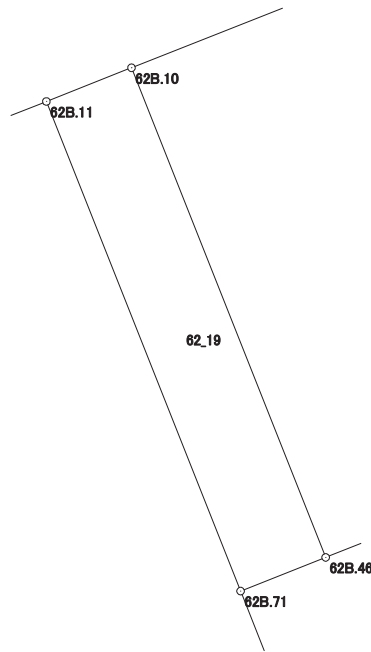
現場名：北部第三地区

地番名： 62\_19

点名	Xn	Yn	距離	方向角	Yn+1-Yn-1	Xn × (Yn+1-Yn-1)
62B.11	47928.468	-69953.754	17.057	158° 22' 06"	3.533	169331.277444
62B.71	47912.612	-69947.466	2.963	68° 24' 51"	9.043	433273.750316
62B.46	47913.702	-69944.711	17.058	338° 22' 10"	-3.533	-169279.109166
62B.10	47929.559	-69950.999	2.963	248° 23' 46"	-9.043	-433427.002037

倍面積合計	-101.083443
1/2	50.5417215

合計面積	50.5417215
------	------------



# 画地出来形面積計算書

世界測地系

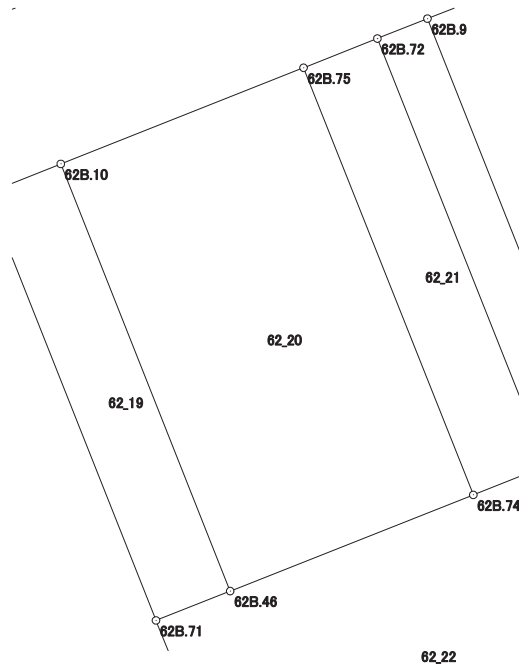
現場名：北部第三地区

地番名： 62\_20

点名	Xn	Yn	距離	方向角	Yn+1-Yn-1	Xn × (Yn+1-Yn-1)
62B. 10	47929. 559	-69950. 999	17. 058	158° 22' 10"	-2. 722	-130464. 259598
62B. 46	47913. 702	-69944. 711	9. 703	68° 24' 41"	15. 310	733558. 777620
62B. 74	47917. 272	-69935. 689	17. 061	338° 19' 46"	2. 722	130430. 814384
62B. 75	47933. 127	-69941. 989	9. 691	248° 23' 46"	-15. 310	-733856. 174370

倍面積合計	-330. 841964
1/2	165. 4209820

合計面積	165. 4209820
------	--------------



# 画地出来形面積計算書

世界測地系

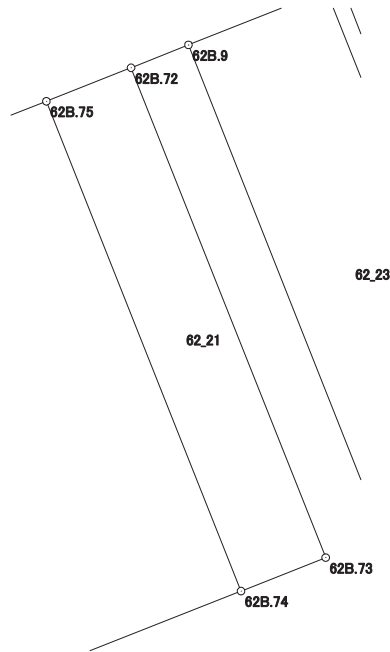
現場名：北部第三地区

地番名： 62\_21

点名	Xn	Yn	距離	方向角	Yn+1-Yn-1	Xn × (Yn+1-Yn-1)
62B.75	47933.127	-69941.989	17.061	158° 19' 46"	3.560	170641.932120
62B.74	47917.272	-69935.689	2.947	68° 24' 55"	9.040	433172.138880
62B.73	47918.356	-69932.949	17.062	338° 19' 51"	-3.560	-170589.347360
62B.72	47934.212	-69939.249	2.947	248° 23' 50"	-9.040	-433325.276480

倍面積合計	-100.552840
1/2	50.2764200

合計面積	50.2764200
------	------------



# 画地出来形面積計算書

世界測地系

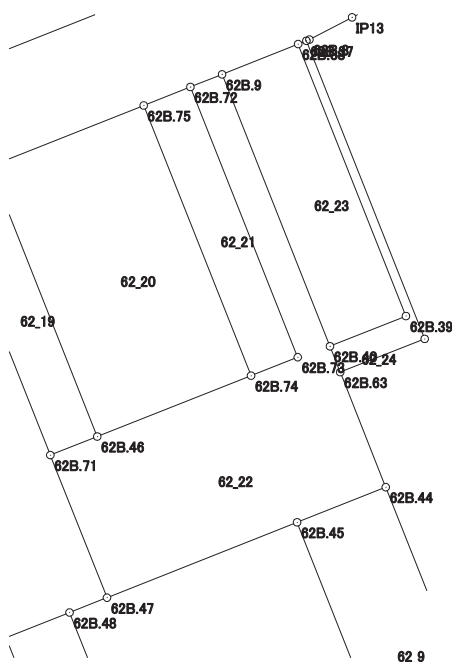
現場名：北部第三地区

地番名： 62\_22

点名	Xn	Yn	距離	方向角	Yn+1-Yn-1	Xn × (Yn+1-Yn-1)
62B.72	47934.212	-69939.249	17.062	158° 19' 51"	4.442	212923.769704
62B.73	47918.356	-69932.949	2.947	248° 24' 55"	3.560	170589.347360
62B.74	47917.272	-69935.689	9.703	248° 24' 41"	-11.762	-563602.953264
62B.46	47913.702	-69944.711	2.963	248° 24' 51"	-11.777	-564279.668454
62B.71	47912.612	-69947.466	9.001	158° 19' 13"	0.570	27310.188840
62B.47	47904.248	-69944.141	11.996	68° 22' 46"	14.477	693509.798296
62B.45	47908.668	-69932.989	5.596	68° 22' 04"	16.354	783498.356472
62B.44	47910.731	-69927.787	7.259	338° 24' 40"	2.531	121262.060161
62B.63	47917.481	-69930.458	1.631	338° 20' 32"	-3.273	-156833.915313
62B.40	47918.997	-69931.060	17.165	338° 21' 24"	-6.933	-332222.406201
62B.9	47934.952	-69937.391	2.000	248° 17' 01"	-8.189	-392539.321928

倍面積合計	-384.744327
1/2	192.3721635

合計面積	192.3721635
------	-------------



# 画地出来形面積計算書

世界測地系

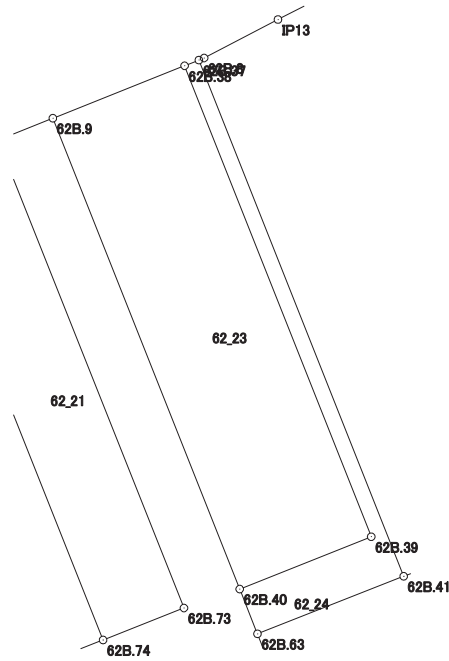
現場名：北部第三地区

地番名： 62\_23

点名	Xn	Yn	距離	方向角	Yn+1-Yn-1	Xn × (Yn+1-Yn-1)
62B. 9	47934. 952	-69937. 391	17. 165	158° 21' 24"	1. 867	89494. 555384
62B. 40	47918. 997	-69931. 060	4. 796	68° 17' 30"	10. 787	516902. 220639
62B. 39	47920. 771	-69926. 604	17. 165	338° 23' 07"	-1. 867	-89468. 079457
62B. 38	47936. 729	-69932. 927	4. 805	248° 17' 38"	-10. 787	-517093. 495723

倍面積合計	-164. 799157
1/2	82. 3995785

合計面積	82. 3995785
------	-------------





# 画地出来形面積計算書

世界測地系

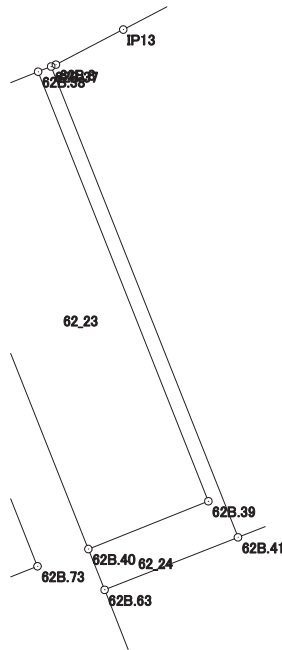
現場名：北部第三地区

地番名： 62\_24

点名	Xn	Yn	距離	方向角	Yn+1-Yn-1	Xn × (Yn+1-Yn-1)
62B.38	47936.729	-69932.927	17.165	158° 23' 07"	5.839	279902.560631
62B.39	47920.771	-69926.604	4.796	248° 17' 30"	1.867	89468.079457
62B.40	47918.997	-69931.060	1.631	158° 20' 32"	-3.854	-184679.814438
62B.63	47917.481	-69930.458	5.324	68° 30' 52"	5.556	266229.524436
62B.41	47919.431	-69925.504	18.817	338° 21' 39"	-1.985	-95120.070535
62B.37	47936.922	-69932.443	0.521	248° 15' 35"	-7.423	-355835.772006

倍面積合計	-35.492455
1/2	17.7462275

合計面積	17.7462275
------	------------



# 画地出来形面積計算書

世界測地系

現場名：北部第三地区

地番名： 62\_25

点名	Xn	Yn	距離	方向角	Yn+1-Yn-1	Xn × (Yn+1-Yn-1)
62B. 8	47936.992	-69932.266	0.190	248° 25' 20"	-2.679	-128423.201568
62B. 37	47936.922	-69932.443	18.817	158° 21' 39"	6.762	324149.466564
62B. 41	47919.431	-69925.504	5.636	68° 30' 23"	12.183	583802.427873
62B. 42	47921.496	-69920.260	8.920	68° 31' 23"	13.545	649096.663320
62B. 55	47924.762	-69911.959	0.142	68° 29' 55"	8.433	404149.517946
62B. 43	47924.814	-69911.827	20.351	338° 23' 12"	-7.364	-352918.330296
62B. 36	47943.734	-69919.323	11.772	242° 29' 17"	-17.937	-859966.756758
IP13	47938.296	-69929.764	2.821	242° 28' 20"	-12.943	-620465.365128

倍面積合計	-575.578047
1/2	287.7890235

合計面積	287.7890235
------	-------------



# 画地出来形面積計算書

世界測地系

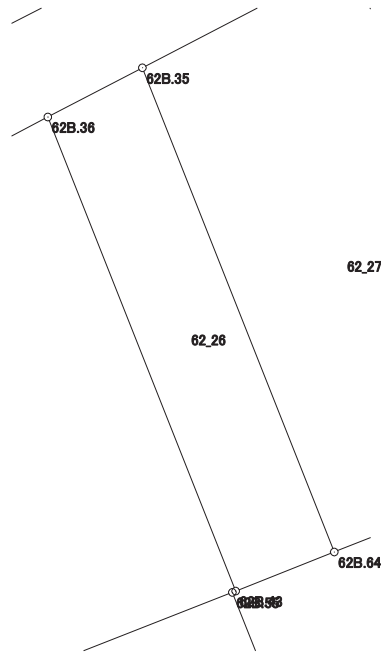
現場名：北部第三地区

地番名： 62\_26

点名	Xn	Yn	距離	方向角	Yn+1-Yn-1	Xn × (Yn+1-Yn-1)
62B.36	47943.734	-69919.323	20.351	158° 23' 12"	3.722	178446.577948
62B.43	47924.814	-69911.827	4.233	68° 22' 28"	11.431	547828.548834
62B.64	47926.374	-69907.892	20.787	338° 23' 07"	-3.722	-178381.964028
62B.35	47945.699	-69915.549	4.255	242° 29' 44"	-11.431	-548067.285269

倍面積合計	-174.122515
1/2	87.0612575

合計面積	87.0612575
------	------------



# 画地出来形面積計算書

世界測地系

現場名：北部第三地区

地番名： 62\_27

点名	Xn	Yn	距離	方向角	Yn+1-Yn-1	Xn × (Yn+1-Yn-1)
62B. 35	47945. 699	-69915. 549	20. 787	158° 23' 07"	-0. 654	-31356. 487146
62B. 64	47926. 374	-69907. 892	8. 119	68° 23' 24"	15. 205	728720. 516670
62B. 68	47929. 364	-69900. 344	1. 203	68° 20' 24"	8. 666	415355. 868424
62B. 65	47929. 808	-69899. 226	10. 388	338° 22' 55"	-2. 709	-129841. 849872
62B. 66	47939. 465	-69903. 053	11. 361	338° 23' 06"	-8. 012	-384090. 993580
62B. 34	47950. 027	-69907. 238	9. 370	242° 29' 29"	-12. 496	-599183. 537392

倍面積合計	-396. 482896
1/2	198. 2414480

合計面積	198. 2414480
------	--------------



# 画地出来形面積計算書

世界測地系

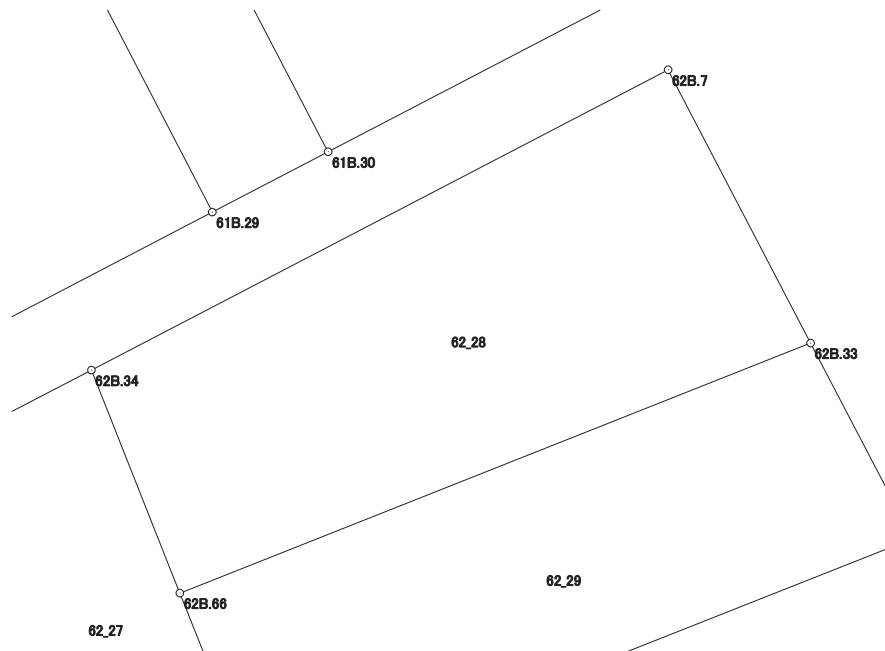
現場名：北部第三地区

地番名： 62\_28

点名	Xn	Yn	距離	方向角	Yn+1-Yn-1	Xn × (Yn+1-Yn-1)
62B.34	47950.027	-69907.238	11.361	158° 23' 06"	-23.124	-1108796.424348
62B.66	47939.465	-69903.053	32.131	68° 22' 39"	34.055	1632578.480575
62B.33	47951.305	-69873.183	14.597	332° 28' 29"	23.124	1108825.976820
62B.7	47964.250	-69879.929	30.791	242° 29' 19"	-34.055	-1633422.533750

倍面積合計	-814.500703
1/2	407.2503515

合計面積	407.2503515
------	-------------



# 画地出来形面積計算書

世界測地系

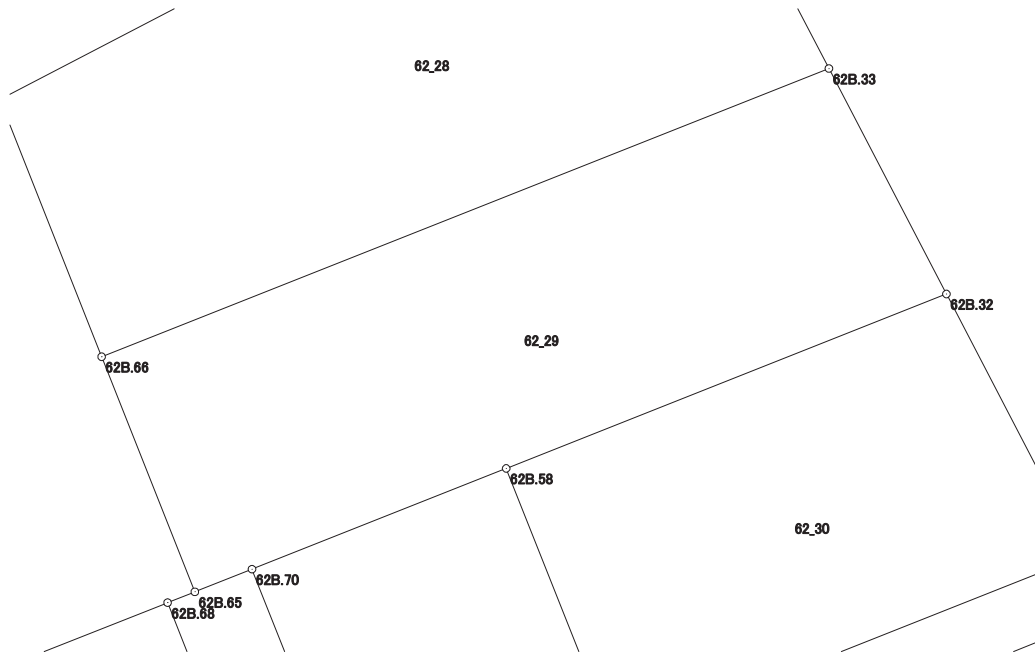
現場名：北部第三地区

地番名： 62\_29

点名	Xn	Yn	距離	方向角	Yn+1-Yn-1	Xn × (Yn+1-Yn-1)
62B. 66	47939. 465	-69903. 053	10. 388	158° 22' 55"	-26. 043	-1248487. 486995
62B. 65	47929. 808	-69899. 226	2. 525	68° 24' 49"	6. 175	295966. 564400
62B. 70	47930. 737	-69896. 878	11. 232	68° 22' 16"	12. 789	612986. 195493
62B. 58	47934. 877	-69886. 437	19. 449	68° 22' 59"	28. 522	1367198. 561794
62B. 32	47942. 042	-69868. 356	10. 445	332° 28' 33"	13. 254	635423. 824668
62B. 33	47951. 305	-69873. 183	32. 131	248° 22' 39"	-34. 697	-1663766. 429585

倍面積合計	-678. 770225
1/2	339. 3851125

合計面積	339. 3851125
------	--------------



# 画地出来形面積計算書

世界測地系

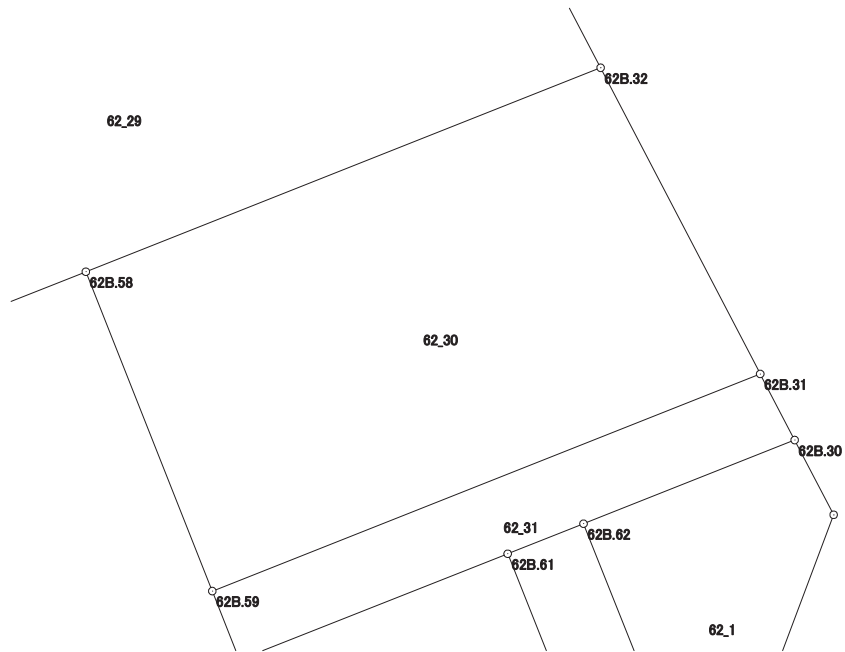
現場名：北部第三地区

地番名： 62\_30

点名	Xn	Yn	距離	方向角	Yn+1-Yn-1	Xn × (Yn+1-Yn-1)
62B. 58	47934. 877	-69886. 437	12. 066	158° 24' 15"	-13. 640	-653831. 722280
62B. 59	47923. 658	-69881. 996	20. 703	68° 22' 46"	23. 687	1135167. 687046
62B. 31	47931. 286	-69862. 750	12. 129	332° 28' 18"	13. 640	653782. 741040
62B. 32	47942. 042	-69868. 356	19. 449	248° 22' 59"	-23. 687	-1135603. 148854

倍面積合計	-484. 443048
1/2	242. 2215240

合計面積	242. 2215240
------	--------------



# 画地出来形面積計算書

世界測地系

現場名：北部第三地区

地番名： 62\_31

点名	Xn	Yn	距離	方向角	Yn+1-Yn-1	Xn × (Yn+1-Yn-1)
62B.59	47923.658	-69881.996	2.604	158° 24' 40"	-18.288	-876427.857504
62B.60	47921.237	-69881.038	10.130	68° 23' 00"	10.376	497230.755112
62B.61	47924.969	-69871.620	2.866	68° 22' 36"	12.082	579029.475458
62B.62	47926.025	-69868.956	7.977	68° 22' 53"	10.080	483094.332000
62B.30	47928.964	-69861.540	2.618	332° 28' 33"	6.206	297447.150584
62B.31	47931.286	-69862.750	20.703	248° 22' 46"	-20.456	-980482.386416

倍面積合計	-108.530766
1/2	54.2653830

合計面積	54.2653830
------	------------

