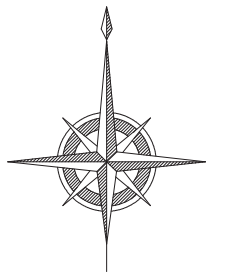


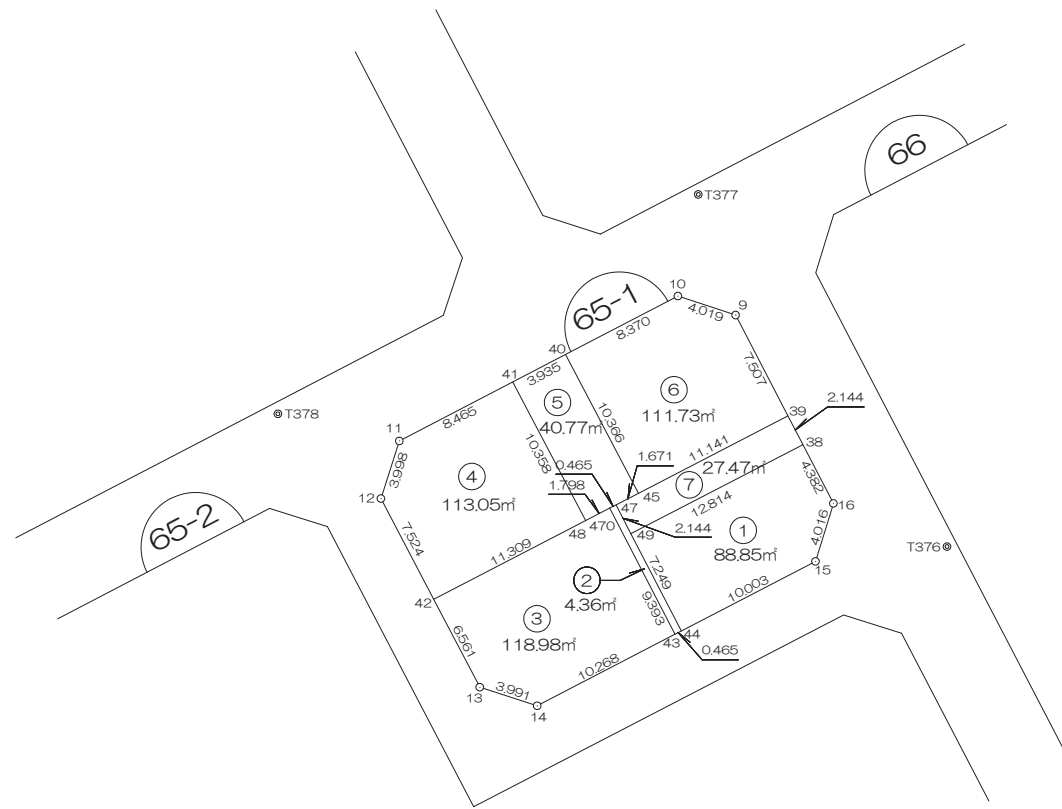
北部第三地区 画地出来形確認測量原図

〈65-1街区〉

平成二十四年三月



S=1:500



前橋市

画地出来形面積計算書

世界測地系

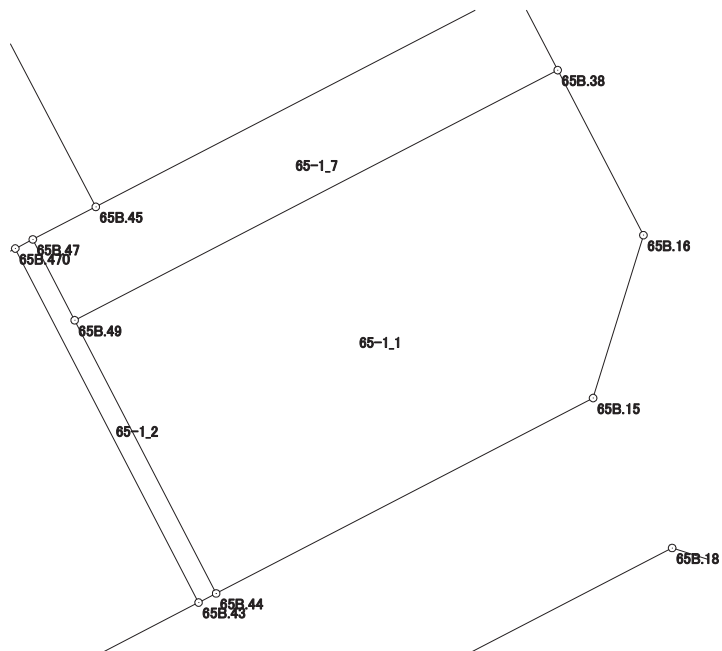
現場名：北部第三地区

地番名： 65-1_1

点名	Xn	Yn	距離	方向角	Yn+1-Yn-1	Xn × (Yn+1-Yn-1)
65B.49	48117.487	-69882.927	7.249	152° 37' 32"	-8.046	-387153.300402
65B.44	48111.050	-69879.594	10.003	62° 35' 50"	12.214	587628.364700
65B.15	48115.654	-69870.713	4.016	17° 09' 45"	10.066	484332.173164
65B.16	48119.491	-69869.528	4.382	332° 33' 07"	-0.835	-40179.774985
65B.38	48123.380	-69871.548	12.814	242° 37' 16"	-13.399	-644805.168620

倍面積合計	-177.706143
1/2	88.8530715

合計面積	88.8530715
------	------------



画地出来形面積計算書

世界測地系

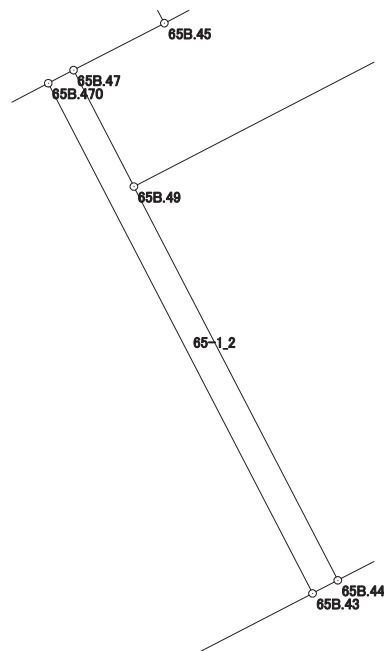
現場名：北部第三地区

地番名： 65-1_2

点名	Xn	Yn	距離	方向角	Yn+1-Yn-1	Xn × (Yn+1-Yn-1)
65B.47	48119.391	-69883.913	0.465	242° 36' 31"	-1.399	-67319.028009
65B.470	48119.177	-69884.326	9.393	152° 37' 29"	3.906	187953.505362
65B.43	48110.836	-69880.007	0.465	62° 36' 31"	4.732	227660.475952
65B.44	48111.050	-69879.594	7.249	332° 37' 32"	-2.920	-140484.266000
65B.49	48117.487	-69882.927	2.144	332° 37' 20"	-4.319	-207819.426353

倍面積合計	-8.739048
1/2	4.3695240

合計面積	4.3695240
------	-----------



画地出来形面積計算書

世界測地系

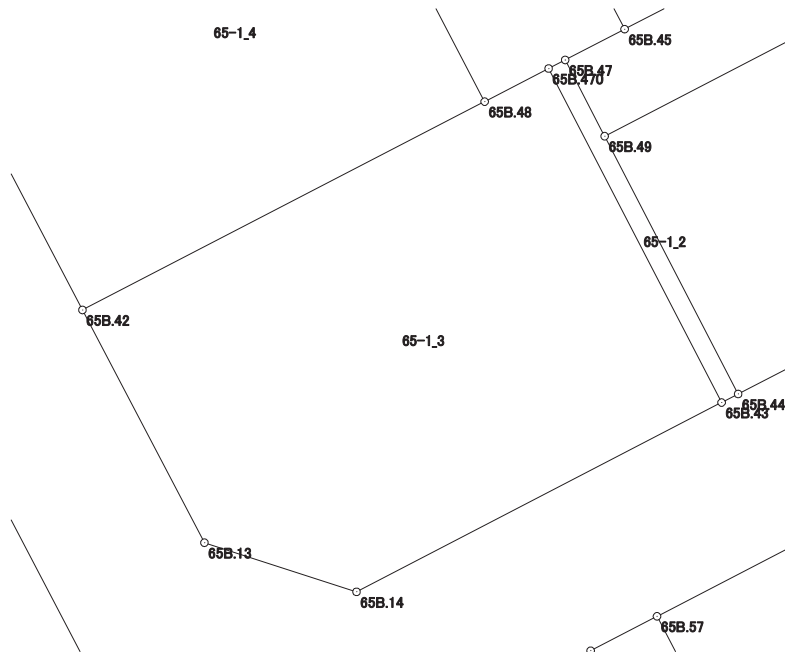
現場名：北部第三地区

地番名： 65-1_3

点名	Xn	Yn	距離	方向角	Yn+1-Yn-1	Xn × (Yn+1-Yn-1)
65B.470	48119.177	-69884.326	1.798	242° 37' 22"	-5.916	-284673.051132
65B.48	48118.350	-69885.923	11.309	242° 36' 53"	-11.639	-560049.475650
65B.42	48113.148	-69895.965	6.561	152° 20' 57"	-6.997	-336647.696556
65B.13	48107.336	-69892.920	3.991	107° 54' 14"	6.843	329198.500248
65B.14	48106.109	-69889.122	10.268	62° 35' 20"	12.913	621194.185517
65B.43	48110.836	-69880.007	9.393	332° 37' 29"	4.796	230739.569456

倍面積合計	-237.968117
1/2	118.9840585

合計面積	118.9840585
------	-------------



画地出来形面積計算書

世界測地系

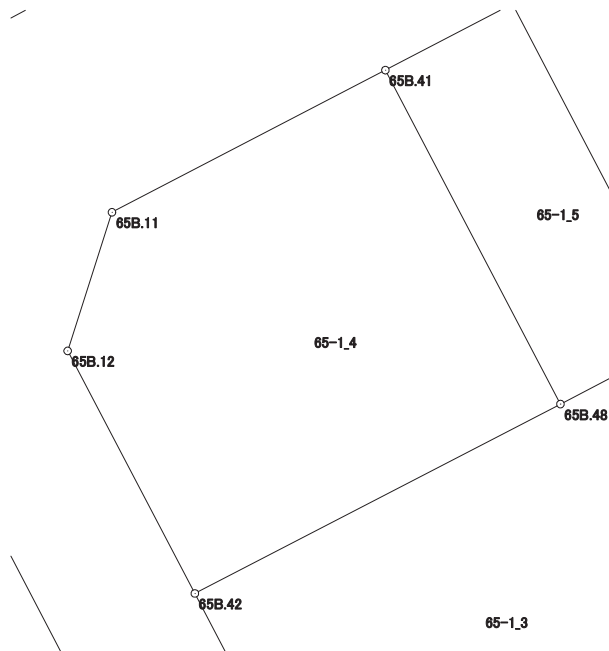
現場名：北部第三地区

地番名： 65-1_4

点名	Xn	Yn	距離	方向角	Yn+1-Yn-1	Xn × (Yn+1-Yn-1)
65B.12	48119.812	-69899.459	7.524	152° 19' 54"	2.276	109520.692112
65B.42	48113.148	-69895.965	11.309	62° 36' 53"	13.536	651259.571328
65B.48	48118.350	-69885.923	10.358	332° 20' 38"	5.234	251851.443900
65B.41	48127.525	-69890.731	8.465	242° 31' 36"	-12.318	-592834.852950
65B.11	48123.620	-69898.241	3.998	197° 44' 13"	-8.728	-420022.955360

倍面積合計	-226.100970
1/2	113.0504850

合計面積	113.0504850
------	-------------



画地出来形面積計算書

世界測地系

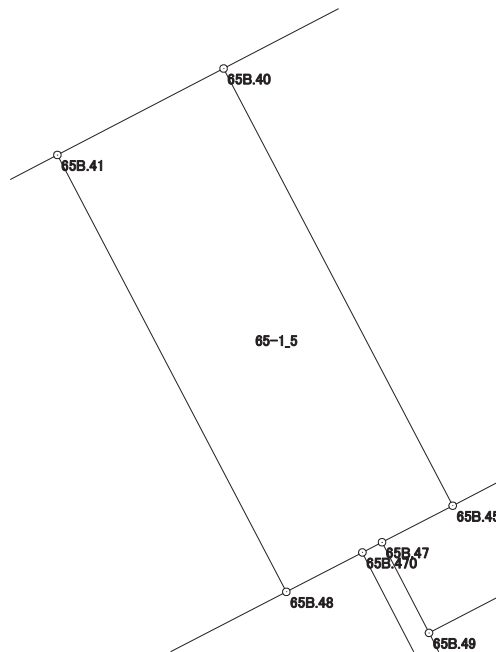
現場名：北部第三地区

地番名： 65-1_5

点名	Xn	Yn	距離	方向角	Yn+1-Yn-1	Xn × (Yn+1-Yn-1)
65B.48	48118.350	-69885.923	1.798	62° 37' 22"	6.405	308198.031750
65B.470	48119.177	-69884.326	0.465	62° 36' 31"	2.010	96719.545770
65B.47	48119.391	-69883.913	1.671	62° 38' 15"	1.897	91282.484727
65B.45	48120.159	-69882.429	10.366	332° 20' 50"	-3.327	-160095.768993
65B.40	48129.341	-69887.240	3.935	242° 31' 00"	-8.302	-399569.788982
65B.41	48127.525	-69890.731	10.358	152° 20' 38"	1.317	63383.950425

倍面積合計	-81.545303
1/2	40.7726515

合計面積	40.7726515
------	------------



画地出来形面積計算書

世界測地系

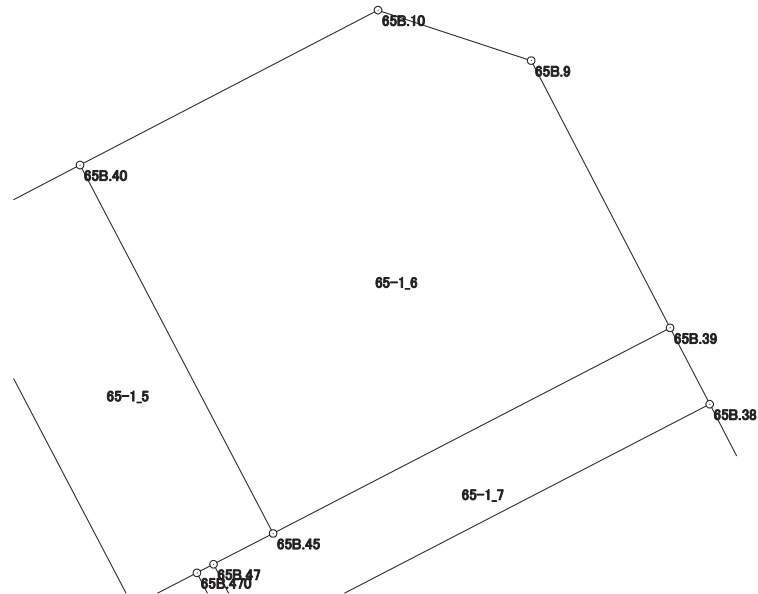
現場名：北部第三地区

地番名： 65-1_6

点名	Xn	Yn	距離	方向角	Yn+1-Yn-1	Xn × (Yn+1-Yn-1)
65B. 45	48120. 159	-69882. 429	11. 141	62° 37' 06"	14. 704	707558. 817936
65B. 39	48125. 283	-69872. 536	7. 507	332° 32' 51"	6. 432	309541. 820256
65B. 9	48131. 945	-69875. 997	4. 019	288° 13' 39"	-7. 278	-350304. 295710
65B. 10	48133. 202	-69879. 814	8. 370	242° 31' 43"	-11. 243	-541161. 590086
65B. 40	48129. 341	-69887. 240	10. 366	152° 20' 50"	-2. 615	-125858. 226715

倍面積合計	-223. 474319
1/2	111. 7371595

合計面積	111. 7371595
------	--------------



画地出来形面積計算書

世界測地系

現場名：北部第三地区

地番名： 65-1_7

点名	Xn	Yn	距離	方向角	Yn+1-Yn-1	Xn × (Yn+1-Yn-1)
65B.39	48125.283	-69872.536	11.141	242° 37' 06"	-10.881	-523651.204323
65B.45	48120.159	-69882.429	1.671	242° 38' 15"	-11.377	-547463.048943
65B.47	48119.391	-69883.913	2.144	152° 37' 20"	-0.498	-23963.456718
65B.49	48117.487	-69882.927	12.814	62° 37' 16"	12.365	594972.726755
65B.38	48123.380	-69871.548	2.144	332° 33' 45"	10.391	500050.041580

倍面積合計	-54.941649
1/2	27.4708245

合計面積	27.4708245
------	------------

