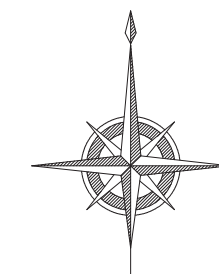


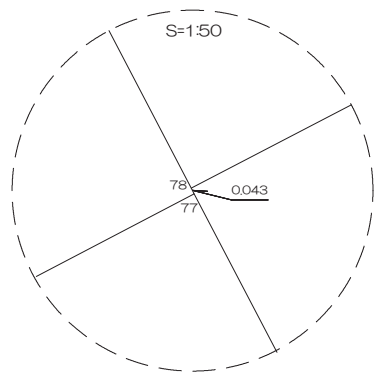
北部第三地区 画地出来形確認測量原図

〈65-2街区〉

平成二十四年三月



S=1:500



前橋市

画地出来形面積計算書

世界測地系

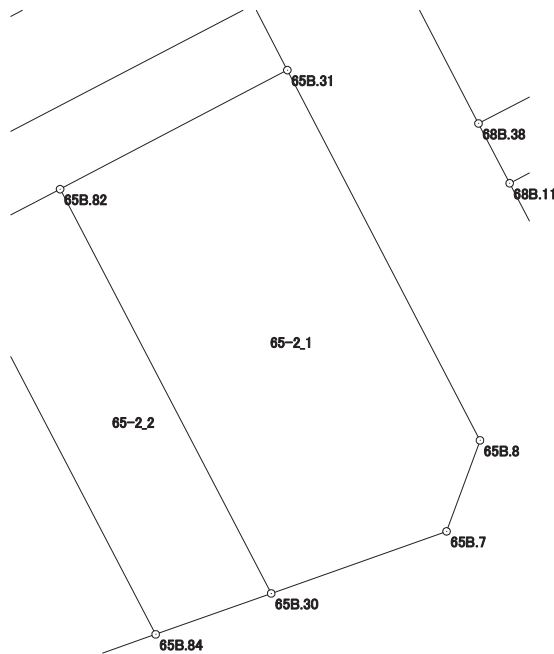
現場名：北部第三地区

地番名： 65-2_1

点名	Xn	Yn	距離	方向角	Yn+1-Yn-1	Xn × (Yn+1-Yn-1)
65B. 8	48060. 295	-69838. 683	17. 361	332° 31' 01"	-6. 622	-318255. 273490
65B. 31	48075. 697	-69846. 695	10. 672	242° 20' 50"	-17. 465	-839642. 048105
65B. 82	48070. 744	-69856. 148	18. 971	152° 25' 43"	-0. 672	-32303. 539968
65B. 30	48053. 927	-69847. 367	7. 738	70° 30' 24"	16. 075	772466. 876525
65B. 7	48056. 509	-69840. 073	4. 033	20° 09' 37"	8. 684	417322. 724156

倍面積合計	-411. 260882
1/2	205. 6304410

合計面積	205. 6304410
------	--------------



画地出来形面積計算書

世界測地系

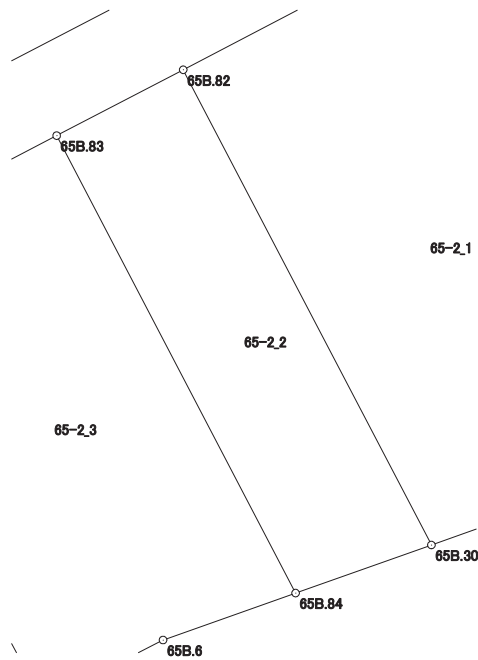
現場名：北部第三地区

地番名： 65-2_2

点名	Xn	Yn	距離	方向角	Yn+1-Yn-1	Xn × (Yn+1-Yn-1)
65B. 30	48053. 927	-69847. 367	18. 971	332° 25' 43"	-3. 976	-191062. 413752
65B. 82	48070. 744	-69856. 148	5. 047	242° 30' 21"	-13. 258	-637321. 923952
65B. 83	48068. 414	-69860. 625	18. 262	152° 25' 39"	3. 976	191120. 014064
65B. 84	48052. 226	-69852. 172	5. 097	70° 30' 21"	13. 258	637076. 412308

倍面積合計	-187. 911332
1/2	93. 9556660

合計面積	93. 9556660
------	-------------



画面出来形面積計算書

世界測地系

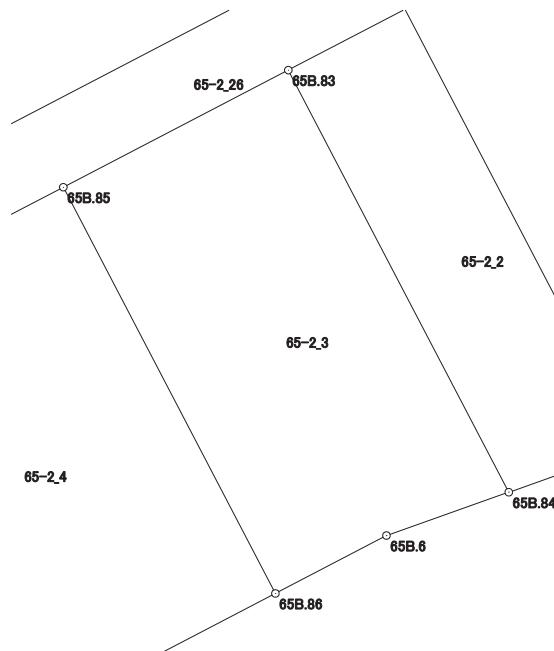
現場名：北部第三地区

地番名： 65-2_3

点名	Xn	Yn	距離	方向角	Yn+1-Yn-1	Xn × (Yn+1-Yn-1)
65B.84	48052.226	-69852.172	18.262	332° 25' 39"	-3.763	-180820.526438
65B.83	48068.414	-69860.625	9.727	242° 30' 09"	-17.081	-821056.579534
65B.85	48063.923	-69869.253	17.574	152° 26' 00"	-0.495	-23791.641885
65B.86	48048.344	-69861.120	4.802	62° 27' 11"	12.391	595367.030504
65B.6	48050.565	-69856.862	4.975	70° 29' 53"	8.948	429956.455620

倍面積合計	-345.261733
1/2	172.6308665

合計面積	172.6308665
------	-------------



画地出来形面積計算書

世界測地系

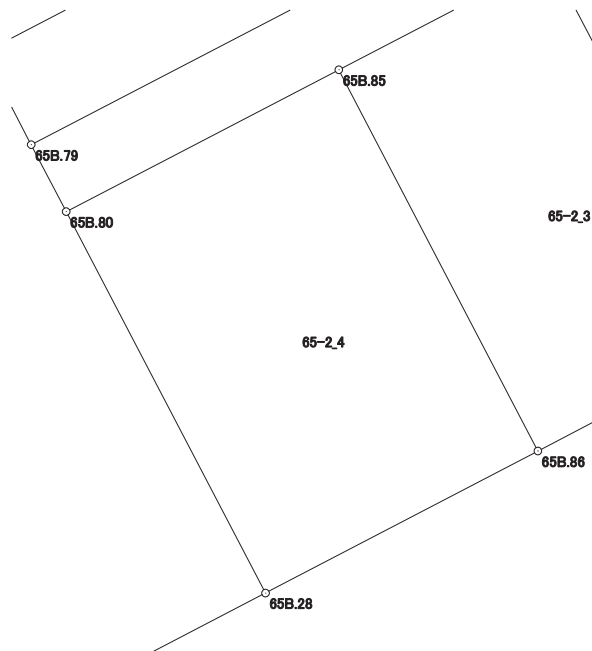
現場名：北部第三地区

地番名： 65-2_4

点名	Xn	Yn	距離	方向角	Yn+1-Yn-1	Xn × (Yn+1-Yn-1)
65B.85	48063.923	-69869.253	12.558	242° 30' 45"	-19.273	-926335.987979
65B.80	48058.127	-69880.393	17.589	152° 24' 49"	-2.995	-143934.090365
65B.28	48042.538	-69872.248	12.552	62° 26' 49"	19.273	925923.834874
65B.86	48048.344	-69861.120	17.574	332° 26' 00"	2.995	143904.790280

倍面積合計	-441.453190
1/2	220.7265950

合計面積	220.7265950
------	-------------



画地出来形面積計算書

世界測地系

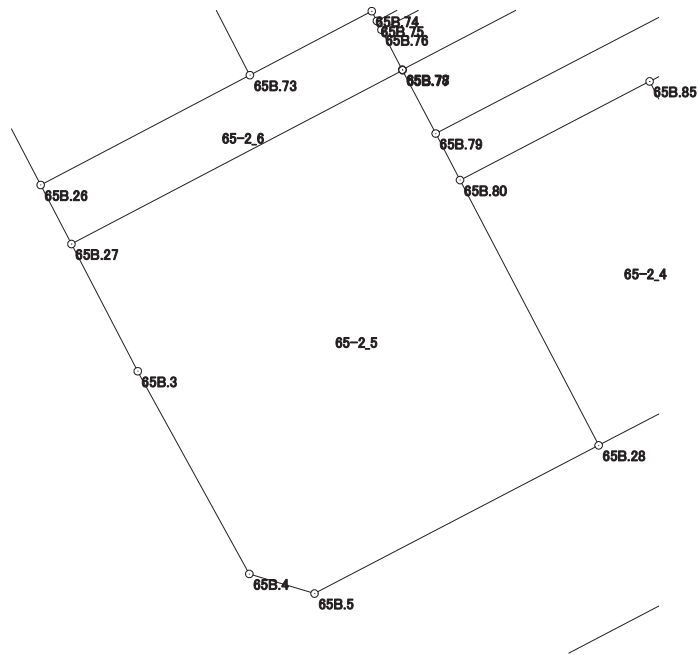
現場名：北部第三地区

地番名： 65-2_5

点名	Xn	Yn	距離	方向角	Yn+1-Yn-1	Xn × (Yn+1-Yn-1)
65B. 27	48054. 368	-69903. 222	8. 428	152° 28' 05"	-15. 561	-747774. 020448
65B. 3	48046. 894	-69899. 326	13. 596	151° 10' 29"	10. 451	502138. 089194
65B. 4	48034. 983	-69892. 771	4. 001	106° 45' 00"	10. 386	498891. 333438
65B. 5	48033. 830	-69888. 940	18. 827	62° 26' 58"	20. 523	985798. 293090
65B. 28	48042. 538	-69872. 248	17. 589	332° 24' 49"	8. 547	410619. 572286
65B. 80	48058. 127	-69880. 393	3. 086	332° 24' 49"	-9. 574	-460108. 507898
65B. 79	48060. 862	-69881. 822	4. 195	332° 24' 32"	-3. 372	-162061. 226664
65B. 77	48064. 580	-69883. 765	21. 974	242° 18' 26"	-21. 400	-1028582. 012000

倍面積合計	-1078. 479002
1/2	539. 2395010

合計面積	539. 2395010
------	--------------



画地出来形面積計算書

世界測地系

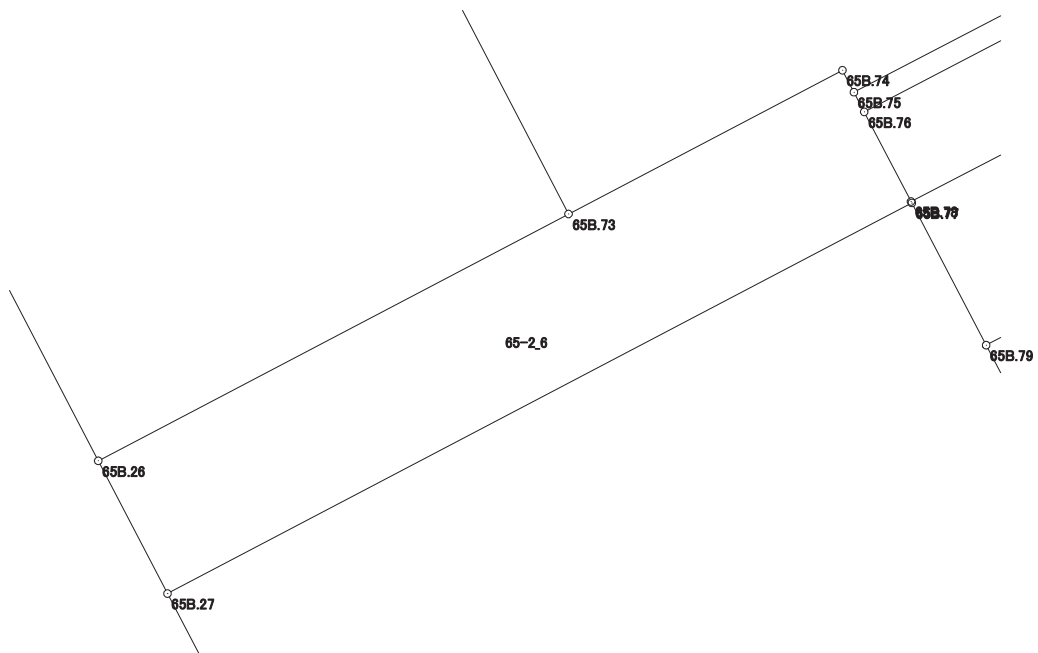
現場名：北部第三地区

地番名： 65-2_6

点名	Xn	Yn	距離	方向角	Yn+1-Yn-1	Xn × (Yn+1-Yn-1)
65B.74	48068.049	-69885.578	8.087	242° 18' 36"	-7.461	-358635.713589
65B.73	48064.291	-69892.739	13.883	242° 18' 06"	-19.453	-934994.652823
65B.26	48057.838	-69905.031	3.913	152° 27' 57"	-10.483	-503790.315754
65B.27	48054.368	-69903.222	21.974	62° 18' 26"	21.266	1021924.189888
65B.77	48064.580	-69883.765	0.043	332° 14' 29"	19.437	934231.241460
65B.78	48064.618	-69883.785	2.643	332° 25' 02"	-1.244	-59792.384792
65B.76	48066.961	-69885.009	0.580	332° 22' 29"	-1.493	-71763.972773
65B.75	48067.475	-69885.278	0.648	332° 24' 23"	-0.569	-27350.393275

倍面積合計	-172.001658
1/2	86.0008290

合計面積	86.0008290
------	------------



画地出来形面積計算書

世界測地系

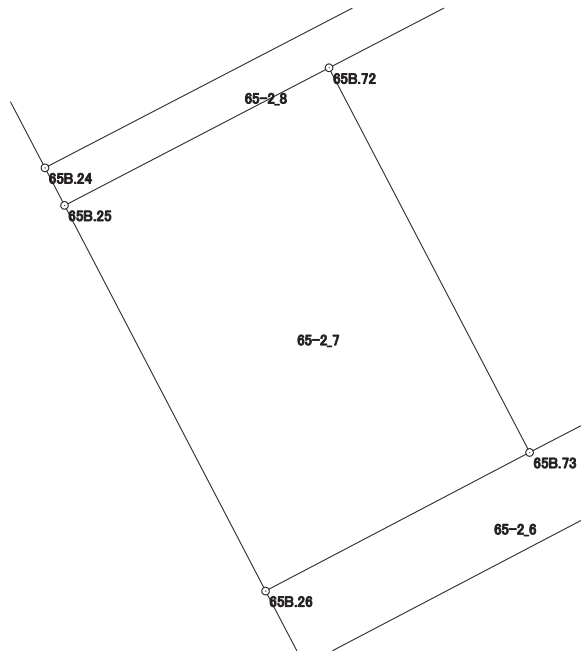
現場名：北部第三地区

地番名： 65-2_7

点名	Xn	Yn	距離	方向角	Yn+1-Yn-1	Xn × (Yn+1-Yn-1)
65B.25	48075.797	-69914.391	20.252	152° 28' 19"	-2.956	-142112.055932
65B.26	48057.838	-69905.031	13.883	62° 18' 06"	21.652	1040548.308376
65B.73	48064.291	-69892.739	20.200	332° 28' 20"	2.956	142078.044196
65B.72	48082.204	-69902.075	13.883	242° 30' 57"	-21.652	-1041075.881008

倍面積合計	-561.584368
1/2	280.7921840

合計面積	280.7921840
------	-------------



画地出来形面積計算書

世界測地系

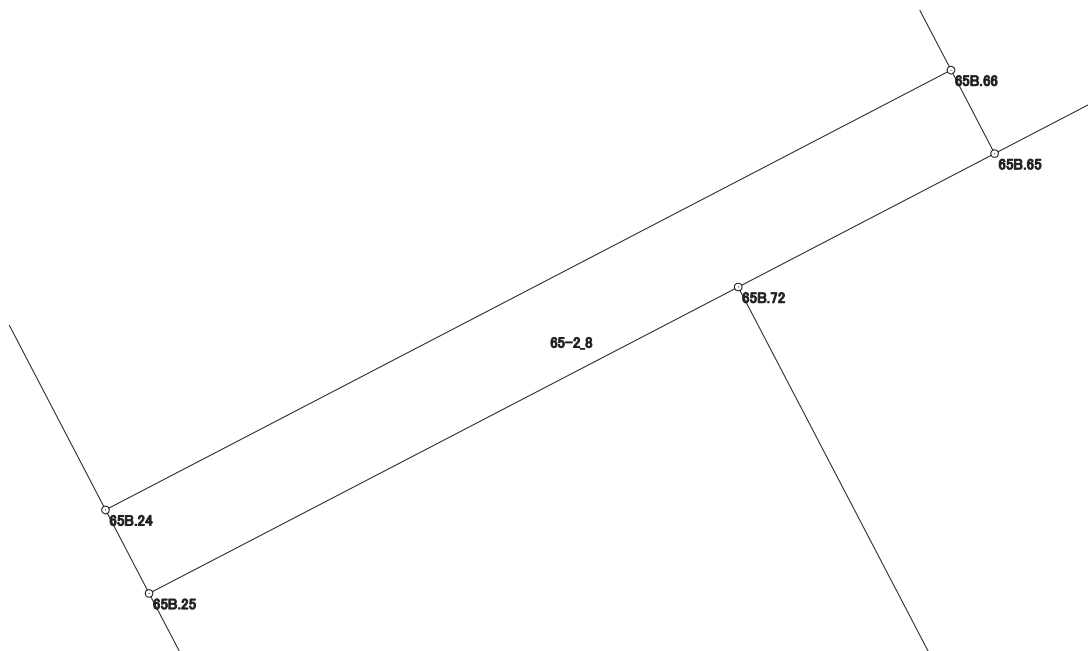
現場名：北部第三地区

地番名： 65-2_8

点名	Xn	Yn	距離	方向角	Yn+1-Yn-1	Xn × (Yn+1-Yn-1)
65B.25	48075.797	-69914.391	13.883	62° 30' 57"	13.226	635850.491122
65B.72	48082.204	-69902.075	6.041	62° 30' 22"	17.675	849852.955700
65B.65	48084.993	-69896.716	1.969	332° 24' 25"	4.447	213833.963871
65B.66	48086.738	-69897.628	19.922	242° 30' 46"	-18.585	-893692.025730
65B.24	48077.543	-69915.301	1.969	152° 28' 19"	-16.763	-805923.853309

倍面積合計	-78.468346
1/2	39.2341730

合計面積	39.2341730
------	------------



画地出来形面積計算書

世界測地系

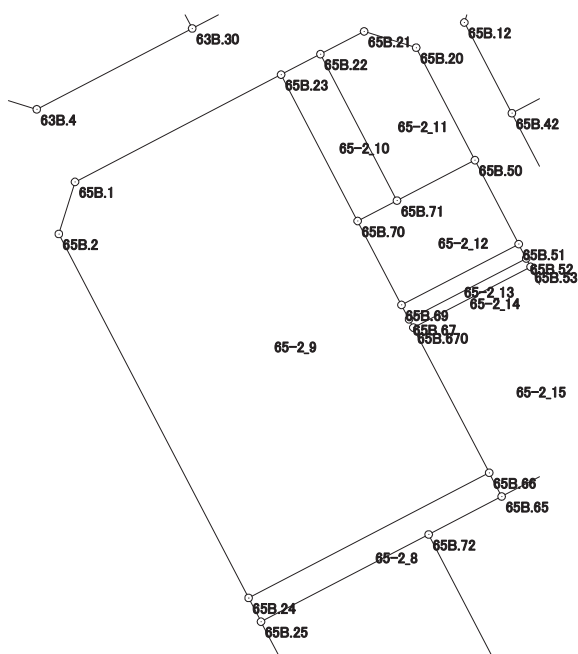
現場名：北部第三地区

地番名： 65-2_9

点名	Xn	Yn	距離	方向角	Yn+1-Yn-1	Xn × (Yn+1-Yn-1)
65B. 66	48086. 738	-69897. 628	12. 030	332° 24' 07"	12. 100	581849. 529800
65B. 670	48097. 399	-69903. 201	0. 691	332° 23' 46"	-5. 893	-283437. 972307
65B. 67	48098. 011	-69903. 521	1. 191	332° 22' 49"	-0. 872	-41941. 465592
65B. 69	48099. 066	-69904. 073	6. 954	332° 24' 25"	-3. 773	-181477. 776018
65B. 70	48105. 229	-69907. 294	12. 134	332° 24' 08"	-8. 842	-425346. 434818
65B. 23	48115. 982	-69912. 915	17. 066	242° 29' 47"	-20. 758	-998791. 554356
65B. 1	48108. 101	-69928. 052	4. 001	197° 13' 33"	-16. 322	-785220. 424522
65B. 2	48104. 279	-69929. 237	30. 150	152° 28' 10"	12. 751	613377. 661529
65B. 24	48077. 543	-69915. 301	19. 922	62° 30' 46"	31. 609	1519683. 056687

倍面積合計	-1305. 379597
1/2	652. 6897985

合計面積	652. 6897985
------	--------------



画地出来形面積計算書

世界測地系

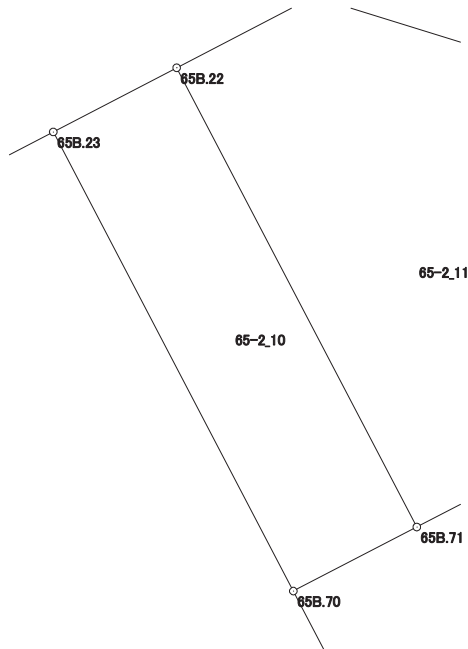
現場名：北部第三地区

地番名： 65-2_10

点名	Xn	Yn	距離	方向角	Yn+1-Yn-1	Xn × (Yn+1-Yn-1)
65B.70	48105.229	-69907.294	3.257	62° 34' 39"	8.512	409471.709248
65B.71	48106.729	-69904.403	12.137	332° 24' 02"	-2.732	-131427.583628
65B.22	48117.485	-69910.026	3.257	242° 30' 52"	-8.512	-409576.032320
65B.23	48115.982	-69912.915	12.134	152° 24' 08"	2.732	131452.862824

倍面積合計	-79.043876
1/2	39.5219380

合計面積	39.5219380
------	------------



画地出来形面積計算書

世界測地系

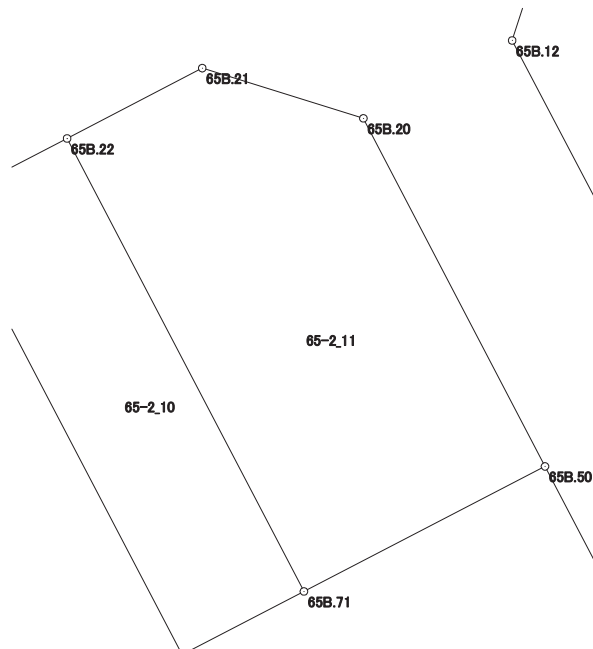
現場名：北部第三地区

地番名： 65-2_11

点名	Xn	Yn	距離	方向角	Yn+1-Yn-1	Xn × (Yn+1-Yn-1)
65B.71	48106.729	-69904.403	6.447	62° 34' 50"	11.346	545818.947234
65B.50	48109.698	-69898.680	9.322	332° 26' 53"	1.411	67882.783878
65B.20	48117.963	-69902.992	4.006	287° 18' 32"	-8.137	-391535.864931
65B.21	48119.155	-69906.817	3.618	242° 30' 25"	-7.034	-338470.136270
65B.22	48117.485	-69910.026	12.137	152° 24' 02"	2.414	116155.608790

倍面積合計	-148.661299
1/2	74.3306495

合計面積	74.3306495
------	------------



画地出来形面積計算書

世界測地系

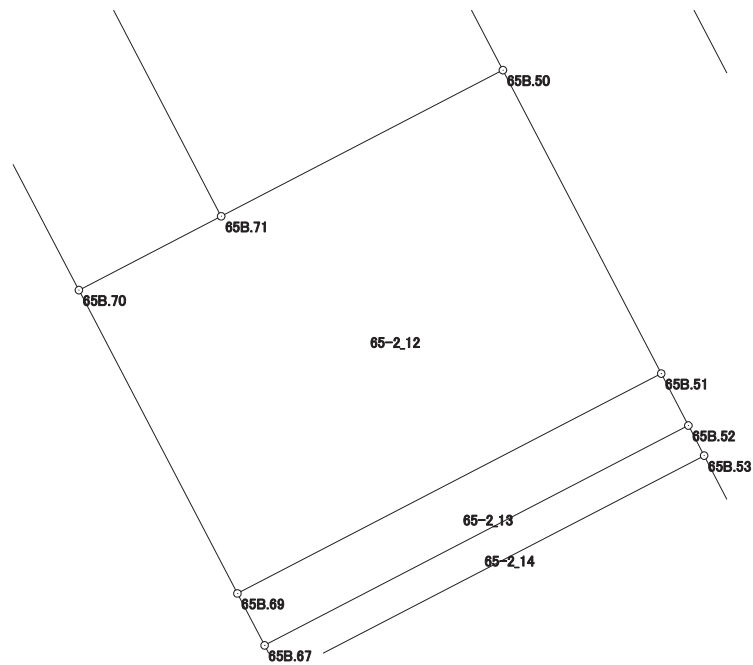
現場名：北部第三地区

地番名： 65-2_12

点名	Xn	Yn	距離	方向角	Yn+1-Yn-1	Xn × (Yn+1-Yn-1)
65B.51	48103.533	-69895.464	6.953	332° 27' 04"	5.393	259422.353469
65B.50	48109.698	-69898.680	6.447	242° 34' 50"	-8.939	-430052.590422
65B.71	48106.729	-69904.403	3.257	242° 34' 39"	-8.614	-414391.363606
65B.70	48105.229	-69907.294	6.954	152° 24' 25"	0.330	15874.725570
65B.69	48099.066	-69904.073	9.699	62° 34' 35"	11.830	569011.950780

倍面積合計	-134.924209
1/2	67.4621045

合計面積	67.4621045
------	------------



画地出来形面積計算書

世界測地系

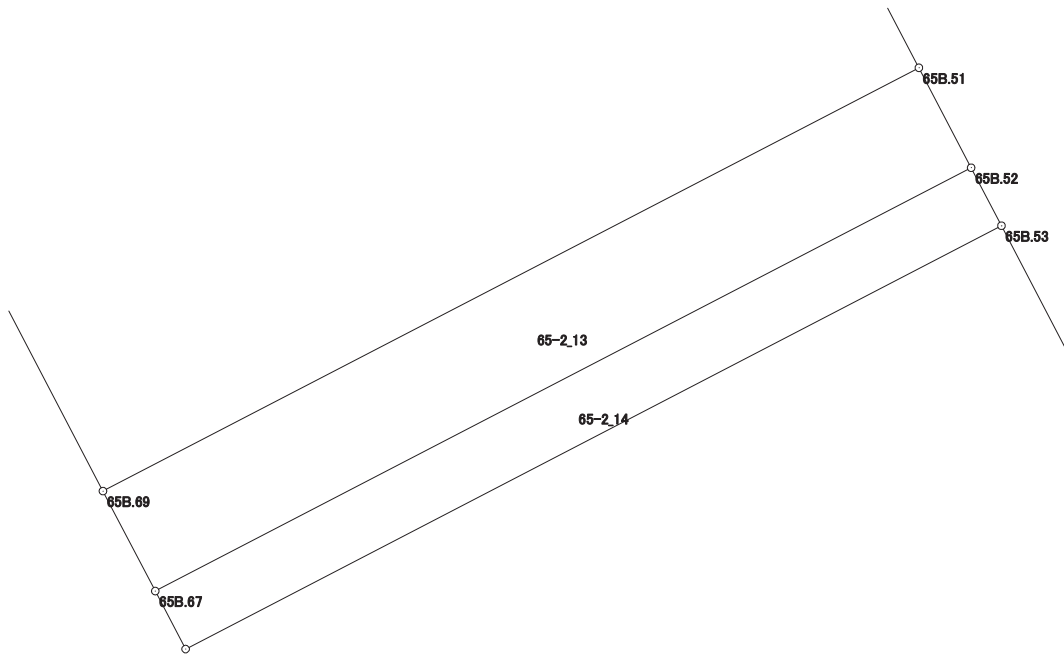
現場名：北部第三地区

地番名： 65-2_13

点名	Xn	Yn	距離	方向角	Yn+1-Yn-1	Xn × (Yn+1-Yn-1)
65B.52	48102.478	-69894.913	1.190	332° 25' 23"	8.057	387561.665246
65B.51	48103.533	-69895.464	9.699	242° 34' 35"	-9.160	-440628.362280
65B.69	48099.066	-69904.073	1.191	152° 22' 49"	-8.057	-387534.174762
65B.67	48098.011	-69903.521	9.698	62° 34' 25"	9.160	440577.780760

倍面積合計	-23.091036
1/2	11.5455180

合計面積	11.5455180
------	------------



画地出来形面積計算書

世界測地系

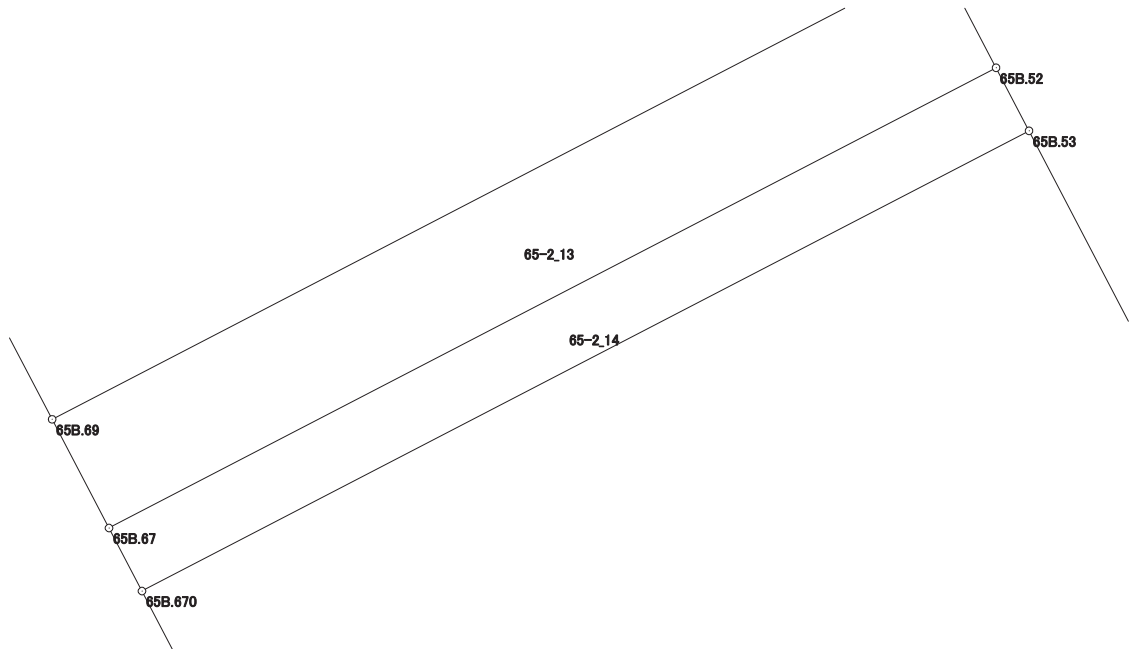
現場名：北部第三地区

地番名： 65-2_14

点名	Xn	Yn	距離	方向角	Yn+1-Yn-1	Xn × (Yn+1-Yn-1)
65B.52	48102.478	-69894.913	9.698	242° 34' 25"	-8.928	-429458.923584
65B.67	48098.011	-69903.521	0.691	152° 23' 46"	-8.288	-398636.315168
65B.670	48097.399	-69903.201	9.698	62° 34' 25"	8.928	429413.578272
65B.53	48101.866	-69894.593	0.691	332° 23' 46"	8.288	398668.265408

倍面積合計	-13.395072
1/2	6.6975360

合計面積	6.6975360
------	-----------



画地出来形面積計算書

世界測地系

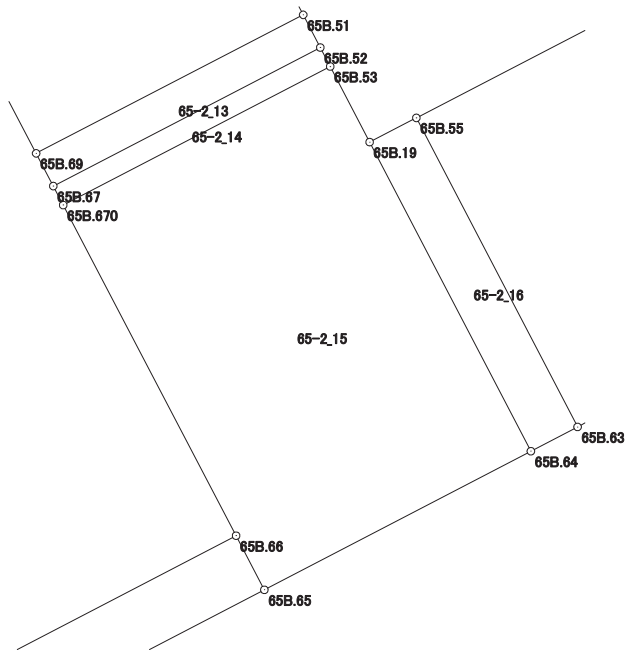
現場名：北部第三地区

地番名： 65-2_15

点名	Xn	Yn	距離	方向角	Yn+1-Yn-1	Xn × (Yn+1-Yn-1)
65B. 670	48097. 399	-69903. 201	12. 030	152° 24' 07"	-3. 035	-145975. 605965
65B. 66	48086. 738	-69897. 628	1. 969	152° 24' 25"	6. 485	311842. 495930
65B. 65	48084. 993	-69896. 716	9. 685	62° 31' 10"	9. 504	456999. 773472
65B. 64	48089. 462	-69888. 124	11. 241	332° 27' 25"	3. 394	163215. 634028
65B. 19	48099. 429	-69893. 322	2. 749	332° 27' 22"	-6. 469	-311155. 206201
65B. 53	48101. 866	-69894. 593	9. 698	242° 34' 25"	-9. 879	-475198. 334214

倍面積合計	-271. 242950
1/2	135. 6214750

合計面積	135. 6214750
------	--------------



画地出来形面積計算書

世界測地系

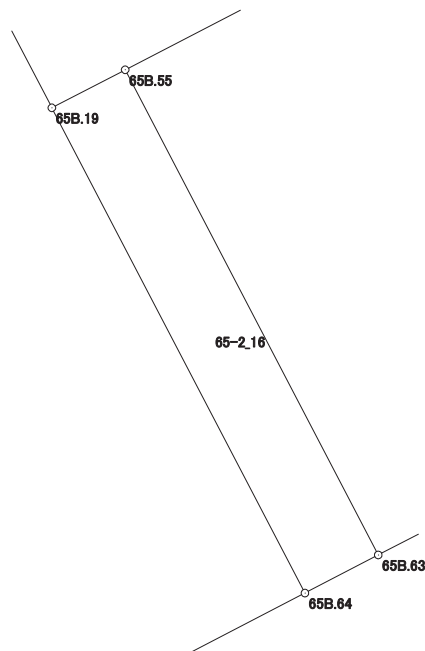
現場名：北部第三地区

地番名： 65-2_16

点名	Xn	Yn	距離	方向角	Yn+1-Yn-1	Xn × (Yn+1-Yn-1)
65B. 64	48089. 462	-69888. 124	1. 697	62° 30' 49"	6. 703	322343. 663786
65B. 63	48090. 245	-69886. 619	11. 239	332° 27' 25"	-3. 692	-177549. 184540
65B. 55	48100. 210	-69891. 816	1. 696	242° 35' 21"	-6. 703	-322415. 707630
65B. 19	48099. 429	-69893. 322	11. 241	152° 27' 25"	3. 692	177583. 091868

倍面積合計	-38. 136516
1/2	19. 0682580

合計面積	19. 0682580
------	-------------



画地出来形面積計算書

世界測地系

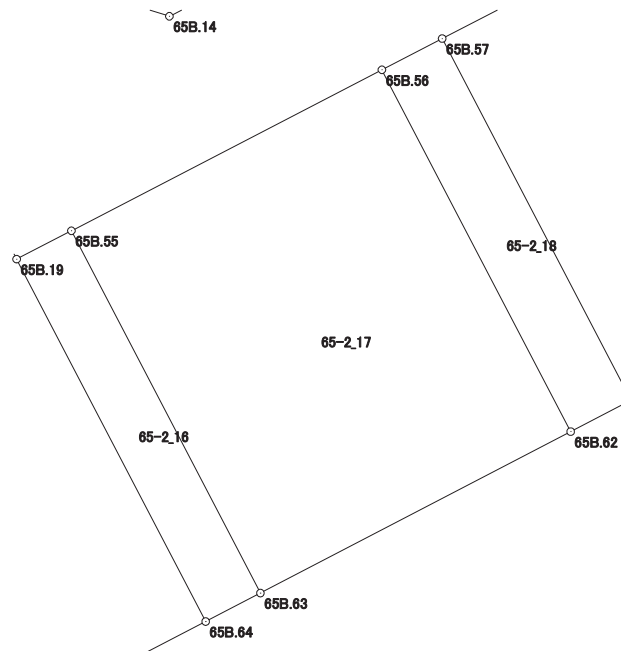
現場名：北部第三地区

地番名： 65-2_17

点名	Xn	Yn	距離	方向角	Yn+1-Yn-1	Xn × (Yn+1-Yn-1)
65B.55	48100.210	-69891.816	11.239	152° 27' 25"	-3.342	-160750.901820
65B.63	48090.245	-69886.619	9.619	62° 30' 19"	13.730	660279.063850
65B.62	48094.686	-69878.086	11.224	332° 27' 12"	3.342	160732.440612
65B.56	48104.638	-69883.277	9.619	242° 35' 26"	-13.730	-660476.679740

倍面積合計	-216.077098
1/2	108.0385490

合計面積	108.0385490
------	-------------



画地出来形面積計算書

世界測地系

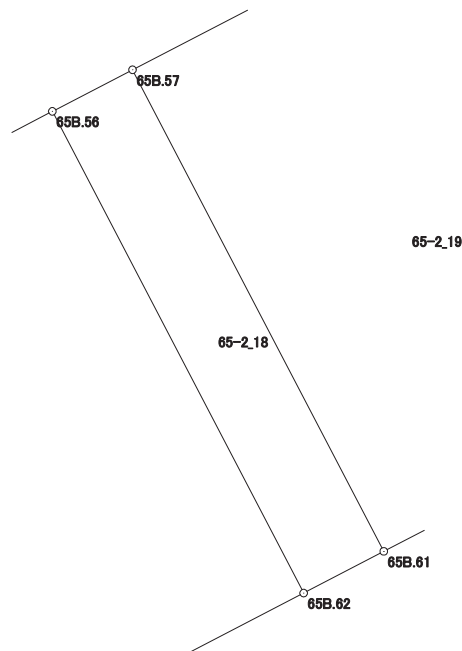
現場名：北部第三地区

地番名： 65-2_18

点名	Xn	Yn	距離	方向角	Yn+1-Yn-1	Xn × (Yn+1-Yn-1)
65B.56	48104.638	-69883.277	11.224	152° 27' 12"	3.534	170001.790692
65B.62	48094.686	-69878.086	1.866	62° 29' 15"	6.846	329256.220356
65B.61	48095.548	-69876.431	11.221	332° 27' 19"	-3.534	-169969.666632
65B.57	48105.497	-69881.620	1.866	242° 35' 51"	-6.846	-329330.232462

倍面積合計	-41.888046
1/2	20.9440230

合計面積	20.9440230
------	------------



画地出来形面積計算書

世界測地系

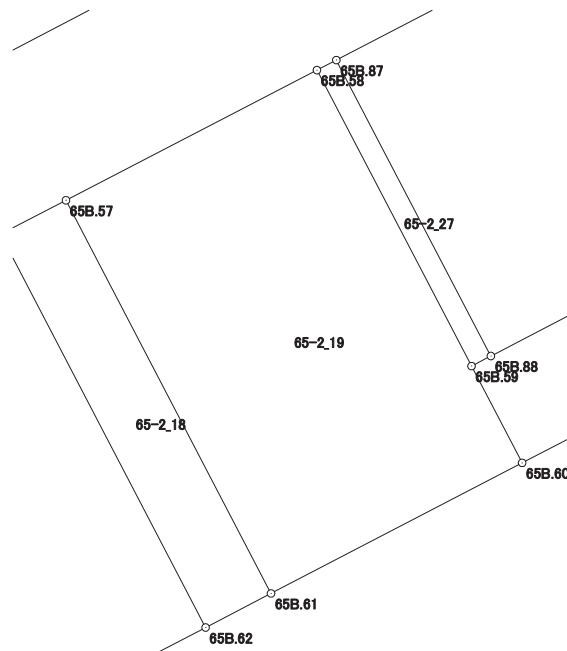
現場名：北部第三地区

地番名： 65-2_19

点名	Xn	Yn	距離	方向角	Yn+1-Yn-1	Xn × (Yn+1-Yn-1)
65B.61	48095.548	-69876.431	7.161	62° 30' 55"	11.542	555118.815016
65B.60	48098.853	-69870.078	2.762	332° 23' 46"	5.073	244005.481269
65B.59	48101.301	-69871.358	8.450	332° 25' 20"	-5.192	-249741.954792
65B.58	48108.791	-69875.270	7.154	242° 34' 57"	-10.262	-493692.413242
65B.57	48105.497	-69881.620	11.221	152° 27' 19"	-1.161	-55850.482017

倍面積合計	-160.553766
1/2	80.2768830

合計面積	80.2768830
------	------------



画面出来形面積計算書

世界測地系

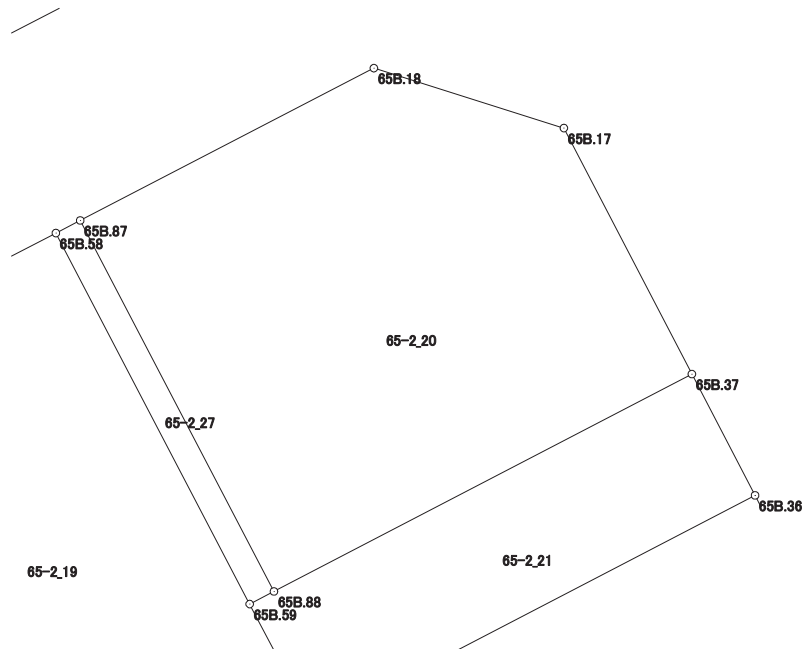
現場名：北部第三地区

地番名： 65-2_20

点名	Xn	Yn	距離	方向角	Yn+1-Yn-1	Xn × (Yn+1-Yn-1)
65B. 88	48101. 556	-69870. 868	9. 509	62° 30' 48"	12. 347	593909. 911932
65B. 37	48105. 945	-69862. 432	5. 598	332° 30' 37"	5. 852	281515. 990140
65B. 17	48110. 911	-69865. 016	4. 021	287° 30' 41"	-6. 419	-308823. 937709
65B. 18	48112. 121	-69868. 851	6. 678	242° 34' 59"	-9. 763	-469718. 637323
65B. 87	48109. 046	-69874. 779	8. 450	152° 25' 41"	-2. 017	-97035. 945782

倍面積合計	-152. 618742
1/2	76. 3093710

合計面積	76. 3093710
------	-------------



画地出来形面積計算書

世界測地系

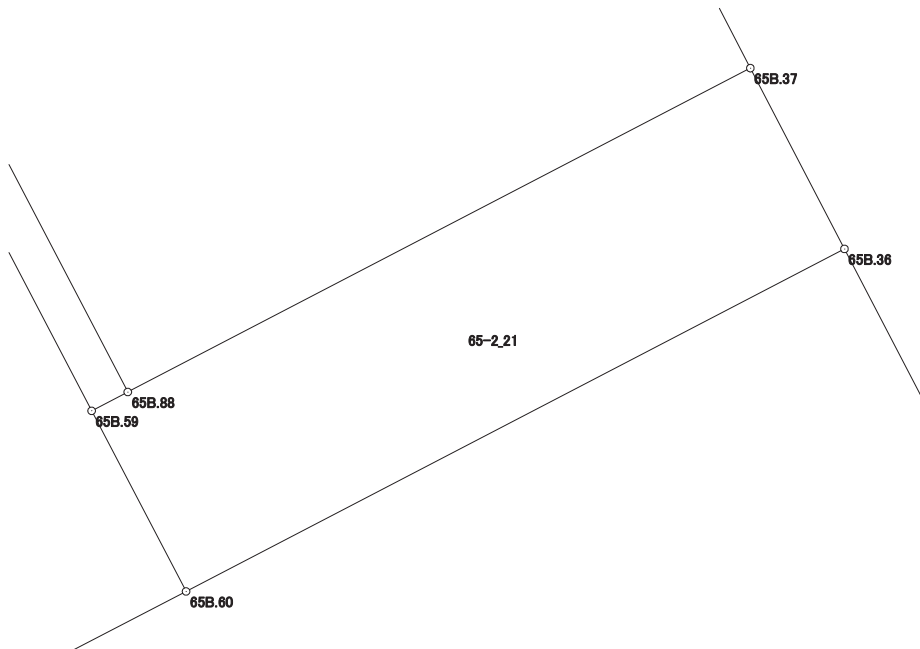
現場名：北部第三地区

地番名： 65-2_21

点名	Xn	Yn	距離	方向角	Yn+1-Yn-1	Xn × (Yn+1-Yn-1)
65B. 60	48098. 853	-69870. 078	10. 056	62° 30' 36"	10. 201	490656. 399453
65B. 36	48103. 495	-69861. 157	2. 762	332° 30' 26"	7. 646	367799. 322770
65B. 37	48105. 945	-69862. 432	9. 509	242° 30' 48"	-9. 711	-467156. 831895
65B. 88	48101. 556	-69870. 868	0. 552	242° 30' 26"	-8. 926	-429354. 488856
65B. 59	48101. 301	-69871. 358	2. 762	152° 23' 46"	0. 790	38000. 027790

倍面積合計	-55. 570738
1/2	27. 7853690

合計面積	27. 7853690
------	-------------



画地出来形面積計算書

世界測地系

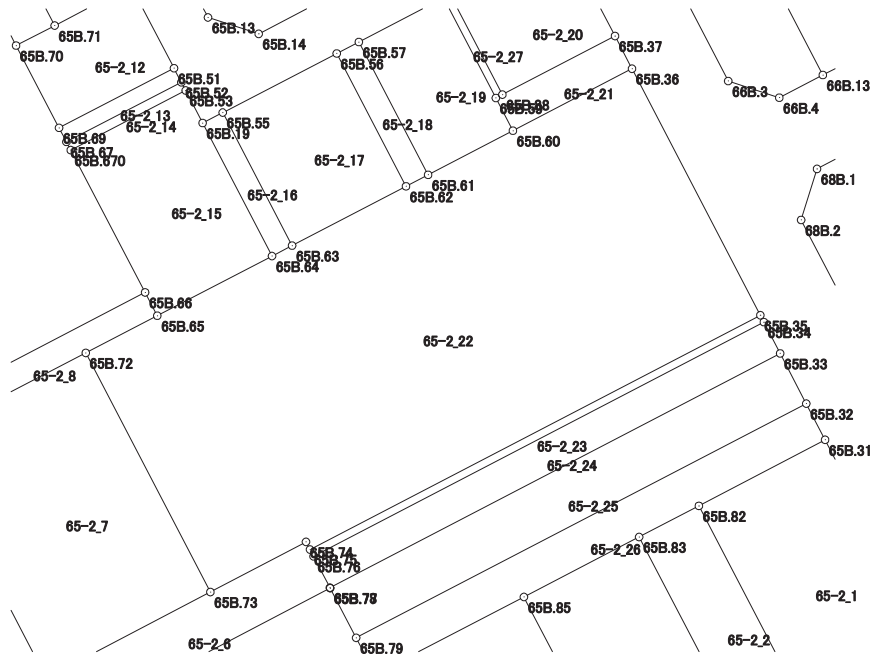
現場名：北部第三地区

地番名： 65-2_22

点名	Xn	Yn	距離	方向角	Yn+1-Yn-1	Xn × (Yn+1-Yn-1)
65B. 35	48085.027	-69851.547	20.819	332° 30' 34"	24.121	1159858.936267
65B. 36	48103.495	-69861.157	10.056	242° 30' 36"	-18.531	-891405.865845
65B. 60	48098.853	-69870.078	7.161	242° 30' 55"	-15.274	-734661.880722
65B. 61	48095.548	-69876.431	1.866	242° 29' 15"	-8.008	-385149.148384
65B. 62	48094.686	-69878.086	9.619	242° 30' 19"	-10.188	-489988.660968
65B. 63	48090.245	-69886.619	1.697	242° 30' 49"	-10.038	-482729.879310
65B. 64	48089.462	-69888.124	9.685	242° 31' 10"	-10.097	-485559.297814
65B. 65	48084.993	-69896.716	6.041	242° 30' 22"	-13.951	-670833.737343
65B. 72	48082.204	-69902.075	20.200	152° 28' 20"	3.977	191222.925308
65B. 73	48064.291	-69892.739	8.087	62° 18' 36"	16.497	792916.608627
65B. 74	48068.049	-69885.578	0.648	152° 24' 23"	7.461	358635.713589
65B. 75	48067.475	-69885.278	38.024	62° 30' 35"	34.031	1635784.241725

倍面積合計	-1910.044870
1/2	955.0224350

合計面積	955.0224350
------	-------------



画地出来形面積計算書

世界測地系

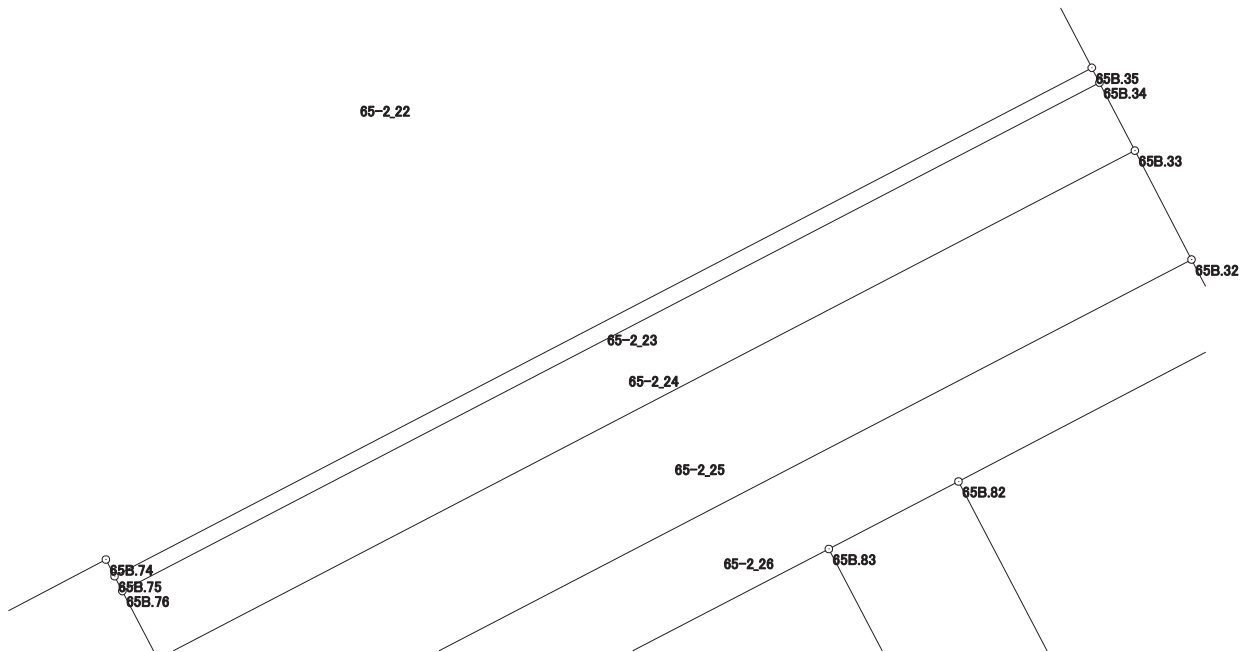
現場名：北部第三地区

地番名： 65-2_23

点名	Xn	Yn	距離	方向角	Yn+1-Yn-1	Xn × (Yn+1-Yn-1)
65B.76	48066.961	-69885.009	38.021	62° 30' 20"	33.996	1634084.406156
65B.34	48084.514	-69851.282	0.577	332° 40' 50"	33.462	1609004.007468
65B.35	48085.027	-69851.547	38.024	242° 30' 35"	-33.996	-1634698.577892
65B.75	48067.475	-69885.278	0.580	152° 22' 29"	-33.462	-1608433.848450

倍面積合計	-44.012718
1/2	22.0063590

合計面積	22.0063590
------	------------



画地出来形面積計算書

世界測地系

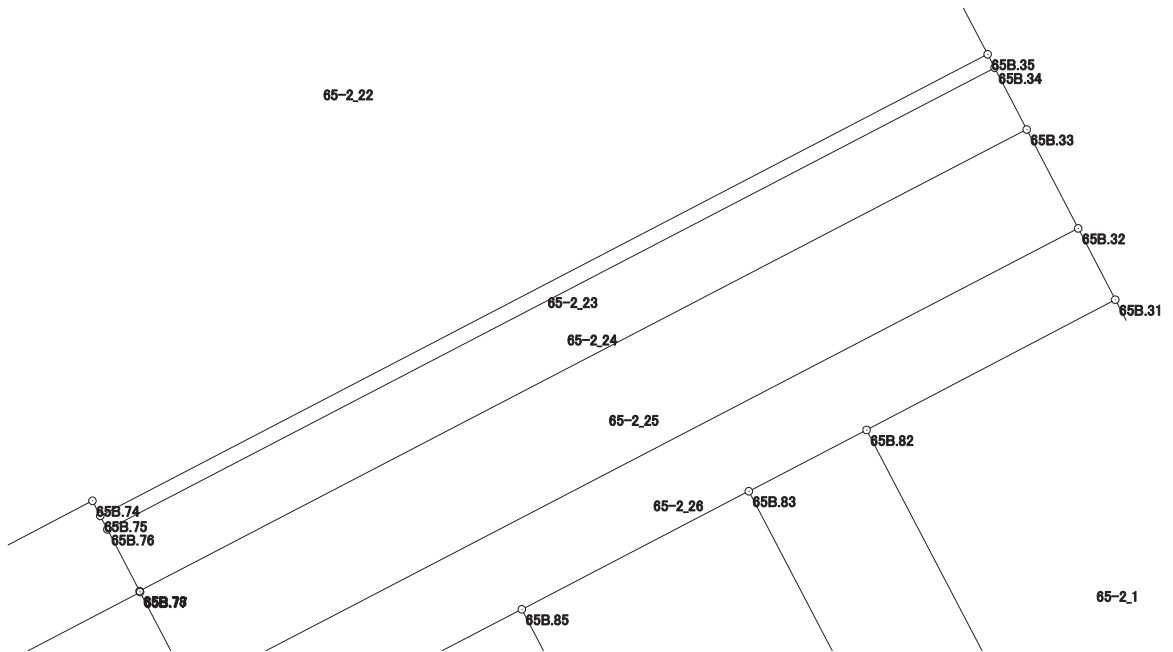
現場名：北部第三地区

地番名： 65-2_24

点名	Xn	Yn	距離	方向角	Yn+1-Yn-1	Xn × (Yn+1-Yn-1)
65B.33	48082.167	-69850.062	2.645	332° 32' 02"	32.503	1562814.674001
65B.34	48084.514	-69851.282	38.021	242° 30' 20"	-34.947	-1680409.510758
65B.76	48066.961	-69885.009	2.643	152° 25' 02"	-32.503	-1562320.433383
65B.78	48064.618	-69883.785	38.016	62° 30' 29"	34.947	1679714.205246

倍面積合計	-201.064894
1/2	100.5324470

合計面積	100.5324470
------	-------------



画地出来形面積計算書

世界測地系

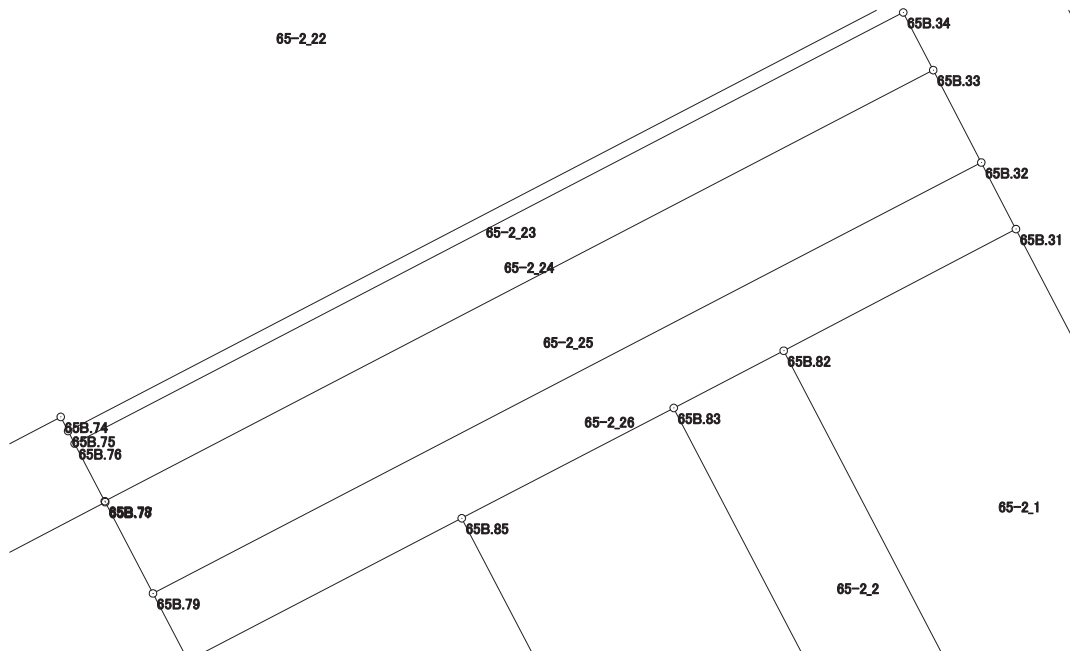
現場名：北部第三地区

地番名： 65-2_25

点名	Xn	Yn	距離	方向角	Yn+1-Yn-1	Xn × (Yn+1-Yn-1)
65B.32	48078.407	-69848.105	4.239	332° 30' 14"	31.760	1526970.206320
65B.33	48082.167	-69850.062	38.016	242° 30' 29"	-35.680	-1715571.718560
65B.78	48064.618	-69883.785	0.043	152° 14' 29"	-33.703	-1619921.820454
65B.77	48064.580	-69883.765	4.195	152° 24' 32"	1.963	94350.770540
65B.79	48060.862	-69881.822	38.009	62° 30' 33"	35.660	1713850.338920

倍面積合計	-322.223234
1/2	161.1116170

合計面積	161.1116170
------	-------------



画地出来形面積計算書

世界測地系

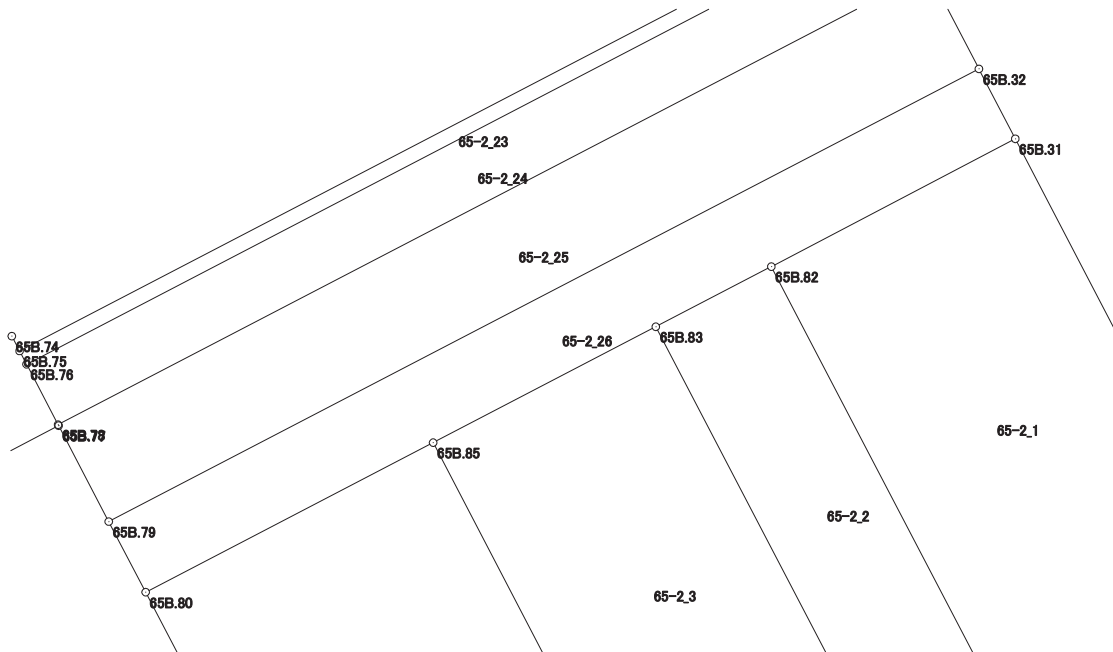
現場名：北部第三地区

地番名： 65-2_26

点名	Xn	Yn	距離	方向角	Yn+1-Yn-1	Xn × (Yn+1-Yn-1)
65B. 80	48058. 127	-69880. 393	12. 558	62° 30' 45"	12. 569	604042. 598263
65B. 85	48063. 923	-69869. 253	9. 727	62° 30' 09"	19. 768	950127. 629864
65B. 83	48068. 414	-69860. 625	5. 047	62° 30' 21"	13. 105	629936. 565470
65B. 82	48070. 744	-69856. 148	10. 672	62° 20' 50"	13. 930	669625. 463920
65B. 31	48075. 697	-69846. 695	3. 055	332° 30' 44"	8. 043	386672. 830971
65B. 32	48078. 407	-69848. 105	38. 009	242° 30' 33"	-35. 127	-1688850. 202689
65B. 79	48060. 862	-69881. 822	3. 086	152° 24' 49"	-32. 288	-1551789. 112256

倍面積合計	-234. 226457
1/2	117. 1132285

合計面積	117. 1132285
------	--------------



画地出来形面積計算書

世界測地系

現場名：北部第三地区

地番名： 65-2_27

点名	Xn	Yn	距離	方向角	Yn+1-Yn-1	Xn × (Yn+1-Yn-1)
65B.58	48108.791	-69875.270	8.450	152° 25' 20"	3.421	164580.174011
65B.59	48101.301	-69871.358	0.552	62° 30' 26"	4.402	211741.927002
65B.88	48101.556	-69870.868	8.450	332° 25' 41"	-3.421	-164555.423076
65B.87	48109.046	-69874.779	0.553	242° 33' 18"	-4.402	-211776.020492

倍面積合計	-9.342555
1/2	4.6712775

合計面積	4.6712775
------	-----------

