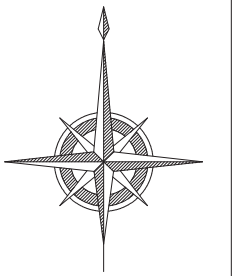


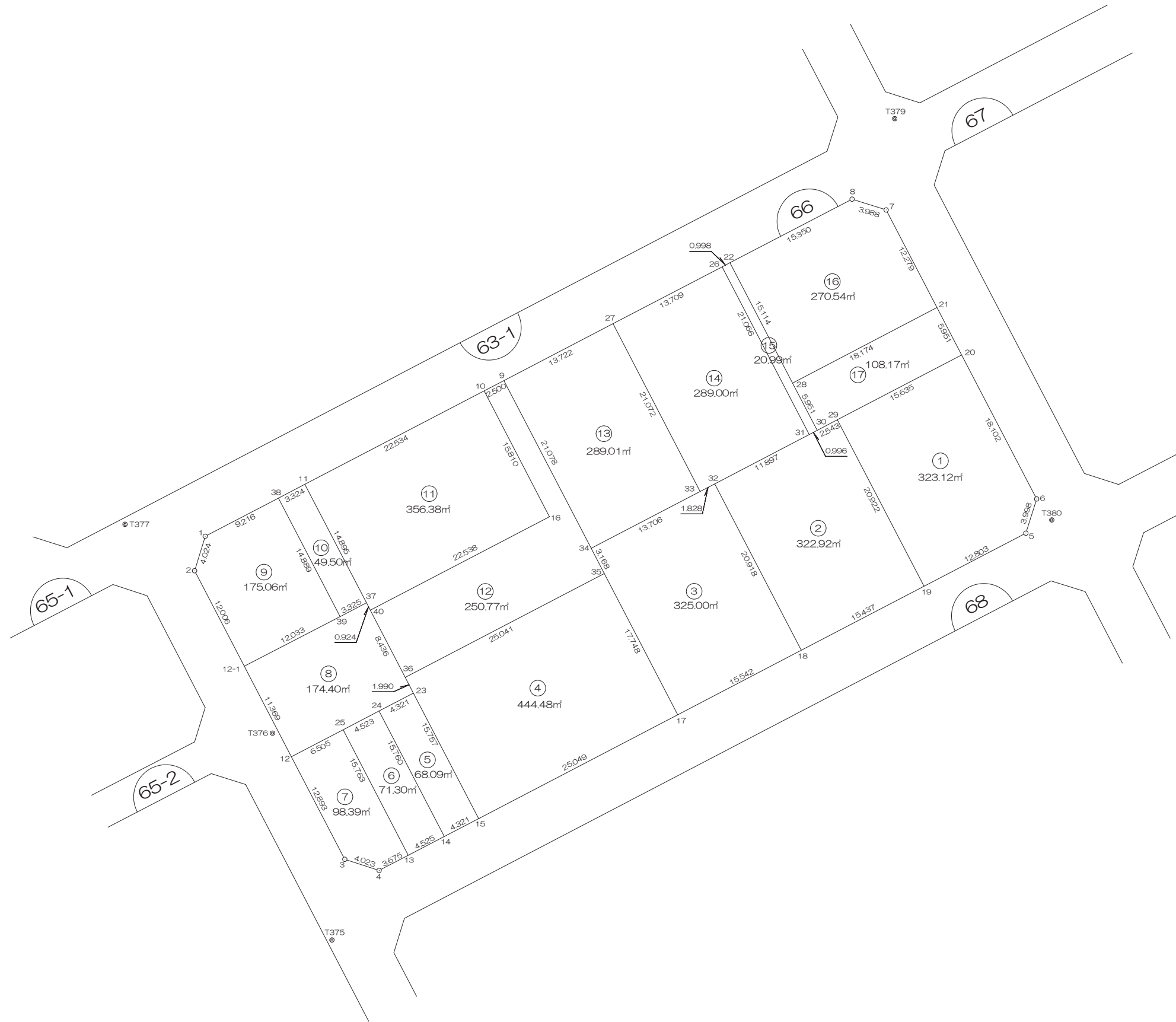
北部第三地区 画地出来形確認測量原図

〈66街区〉

平成二十四年三月



S=1:500



前橋市



画地出来形面積計算書

世界測地系

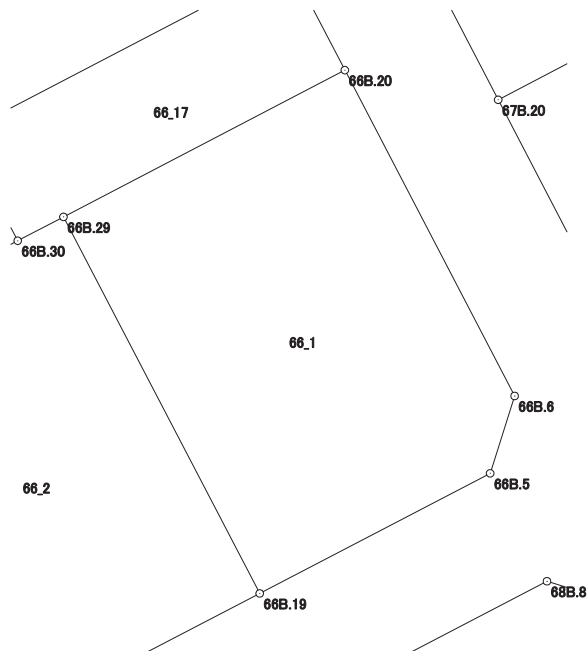
現場名：北部第三地区

地番名： 66_1

点名	Xn	Yn	距離	方向角	Yn+1-Yn-1	Xn × (Yn+1-Yn-1)
66B. 6	48142. 743	-69776. 781	18. 102	332° 28' 51"	-7. 159	-344653. 897137
66B. 20	48158. 797	-69785. 145	15. 635	242° 27' 06"	-22. 226	-1070377. 422122
66B. 29	48151. 566	-69799. 007	20. 922	152° 28' 38"	-4. 194	-201947. 667804
66B. 19	48133. 012	-69789. 339	12. 803	62° 27' 51"	21. 021	1011804. 045252
66B. 5	48138. 931	-69777. 986	3. 998	17° 32' 32"	12. 558	604528. 695498

倍面積合計	-646. 246313
1/2	323. 1231565

合計面積	323. 1231565
------	--------------



画地出来形面積計算書

世界測地系

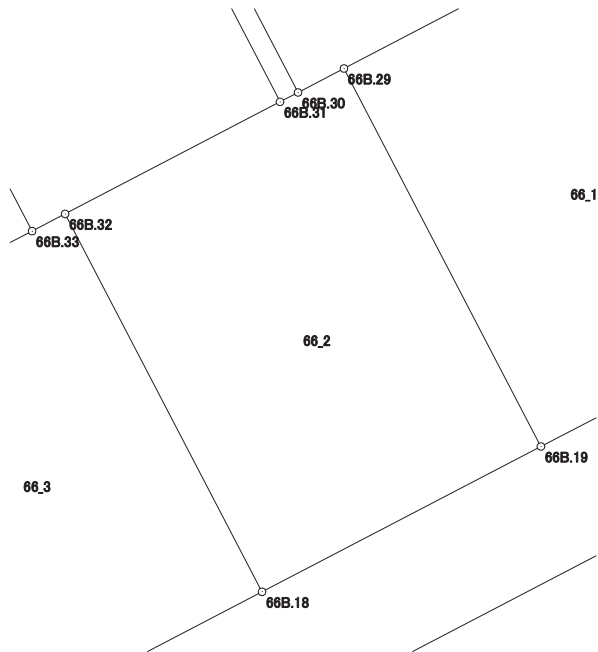
現場名：北部第三地区

地番名： 66_2

点名	Xn	Yn	距離	方向角	Yn+1-Yn-1	Xn × (Yn+1-Yn-1)
66B.19	48133.012	-69789.339	20.922	332° 28' 38"	4.021	193542.841252
66B.29	48151.566	-69799.007	2.543	242° 28' 39"	-11.923	-574111.121418
66B.30	48150.391	-69801.262	0.996	242° 25' 54"	-3.138	-151095.926958
66B.31	48149.930	-69802.145	11.897	242° 27' 10"	-11.431	-550401.849830
66B.32	48144.428	-69812.693	20.918	152° 28' 50"	-0.883	-42511.529924
66B.18	48125.877	-69803.028	15.437	62° 28' 14"	23.354	1123931.731458

倍面積合計	-645.855420
1/2	322.9277100

合計面積	322.9277100
------	-------------



画地出来形面積計算書

世界測地系

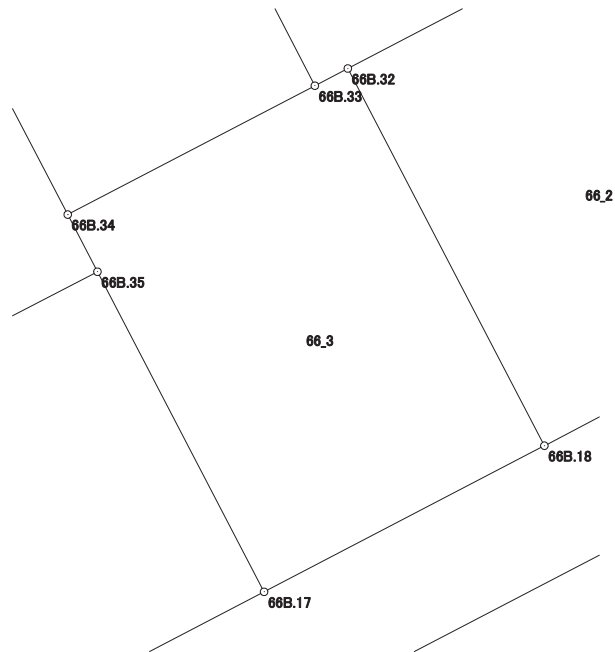
現場名：北部第三地区

地番名： 66_3

点名	Xn	Yn	距離	方向角	Yn+1-Yn-1	Xn × (Yn+1-Yn-1)
66B.32	48144.428	-69812.693	1.828	242° 28' 04"	-11.286	-543358.014408
66B.33	48143.583	-69814.314	13.706	242° 27' 19"	-13.773	-663081.568659
66B.34	48137.245	-69826.466	3.168	152° 30' 46"	-10.690	-514587.149050
66B.35	48134.435	-69825.004	17.748	152° 30' 13"	9.656	464786.104360
66B.17	48118.692	-69816.810	15.542	62° 27' 56"	21.976	1057456.375392
66B.18	48125.877	-69803.028	20.918	332° 28' 50"	4.117	198134.235609

倍面積合計	-650.016756
1/2	325.0083780

合計面積	325.0083780
------	-------------



画地出来形面積計算書

世界測地系

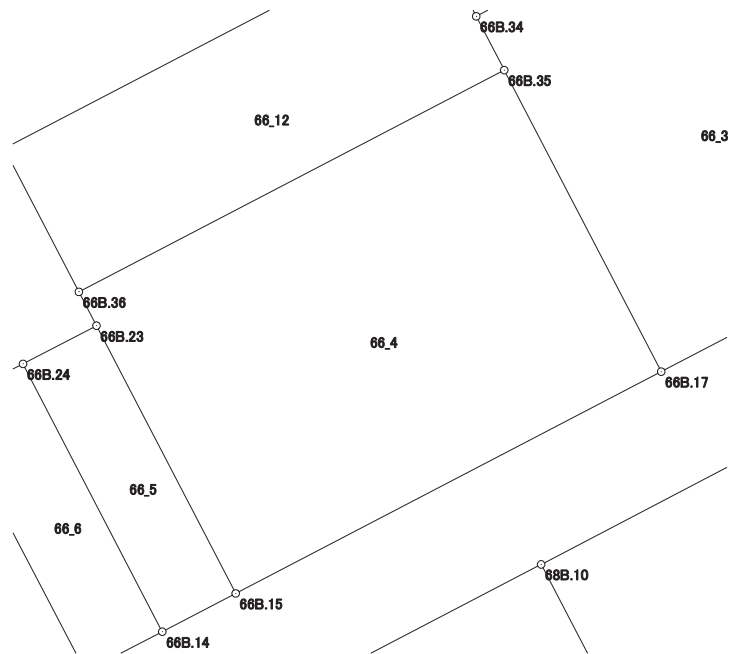
現場名：北部第三地区

地番名： 66_4

点名	Xn	Yn	距離	方向角	Yn+1-Yn-1	Xn × (Yn+1-Yn-1)
66B.17	48118.692	-69816.810	17.748	332° 30' 13"	14.018	674527.824456
66B.35	48134.435	-69825.004	25.041	242° 27' 57"	-30.399	-1463238.689565
66B.36	48122.859	-69847.209	1.990	152° 32' 01"	-21.287	-1024391.299533
66B.23	48121.093	-69846.291	15.757	152° 31' 39"	8.187	393967.388391
66B.15	48107.113	-69839.022	25.049	62° 28' 02"	29.481	1418245.798353

倍面積合計	-888.977898
1/2	444.4889490

合計面積	444.4889490
------	-------------



画地出来形面積計算書

世界測地系

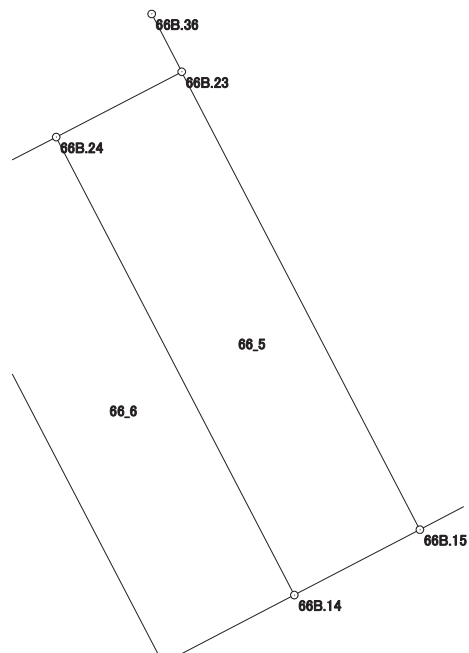
現場名：北部第三地区

地番名： 66_5

点名	Xn	Yn	距離	方向角	Yn+1-Yn-1	Xn × (Yn+1-Yn-1)
66B.15	48107.113	-69839.022	15.757	332° 31' 39"	-3.437	-165344.147381
66B.23	48121.093	-69846.291	4.321	242° 30' 56"	-11.102	-534240.374486
66B.24	48119.099	-69850.124	15.760	152° 31' 46"	3.437	165385.343263
66B.14	48105.116	-69842.854	4.321	62° 28' 27"	11.102	534062.997832

倍面積合計	-136.180772
1/2	68.0903860

合計面積	68.0903860
------	------------



画地出来形面積計算書

世界測地系

現場名：北部第三地区

地番名： 66_6

点名	Xn	Yn	距離	方向角	Yn+1-Yn-1	Xn × (Yn+1-Yn-1)
66B.24	48119.099	-69850.124	4.523	242° 29' 40"	-11.282	-542879.674918
66B.25	48117.010	-69854.136	15.763	152° 32' 04"	3.258	156765.218580
66B.13	48103.024	-69846.866	4.525	62° 27' 39"	11.282	542698.316768
66B.14	48105.116	-69842.854	15.760	332° 31' 46"	-3.258	-156726.467928

倍面積合計	-142.607498
1/2	71.3037490

合計面積	71.3037490
------	------------



画地出来形面積計算書

世界測地系

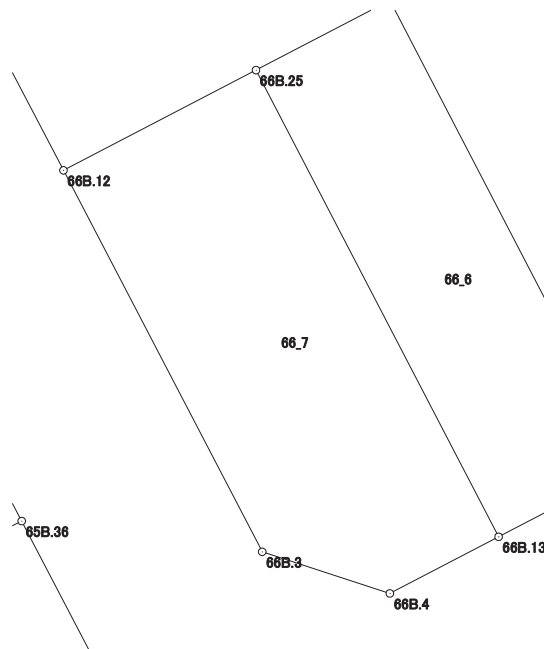
現場名：北部第三地区

地番名： 66_7

点名	Xn	Yn	距離	方向角	Yn+1-Yn-1	Xn × (Yn+1-Yn-1)
66B. 25	48117. 010	-69854. 136	6. 505	242° 30' 19"	-13. 040	-627445. 810400
66B. 12	48114. 007	-69859. 906	12. 893	152° 29' 13"	0. 186	8949. 205302
66B. 3	48102. 572	-69853. 950	4. 023	108° 02' 35"	9. 781	470491. 256732
66B. 4	48101. 326	-69850. 125	3. 675	62° 28' 47"	7. 084	340749. 793384
66B. 13	48103. 024	-69846. 866	15. 763	332° 32' 04"	-4. 011	-192941. 229264

倍面積合計	-196. 784246
1/2	98. 3921230

合計面積	98. 3921230
------	-------------



画地出来形面積計算書

世界測地系

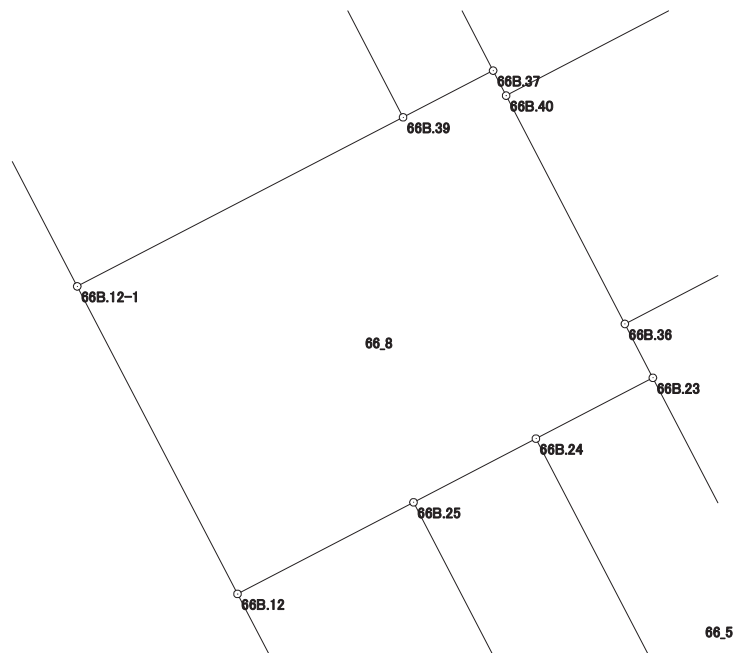
現場名：北部第三地区

地番名： 66_8

点名	Xn	Yn	距離	方向角	Yn+1-Yn-1	Xn × (Yn+1-Yn-1)
66B. 23	48121. 093	-69846. 291	1. 990	332° 32' 01"	2. 915	140272. 986095
66B. 36	48122. 859	-69847. 209	8. 436	332° 31' 25"	-4. 810	-231470. 951790
66B. 40	48130. 343	-69851. 101	0. 924	332° 32' 51"	-4. 318	-207826. 821074
66B. 37	48131. 163	-69851. 527	3. 325	242° 34' 46"	-3. 377	-162538. 937451
66B. 39	48129. 632	-69854. 478	12. 033	242° 34' 36"	-13. 632	-656103. 143424
66B. 12-1	48124. 090	-69865. 159	11. 369	152° 28' 54"	-5. 428	-261217. 560520
66B. 12	48114. 007	-69859. 906	6. 505	62° 30' 19"	11. 023	530360. 699161
66B. 25	48117. 010	-69854. 136	4. 523	62° 29' 40"	9. 782	470680. 591820
66B. 24	48119. 099	-69850. 124	4. 321	62° 30' 56"	7. 845	377494. 331655

倍面積合計	-348. 805528
1/2	174. 4027640

合計面積	174. 4027640
------	--------------



画地出来形面積計算書

世界測地系

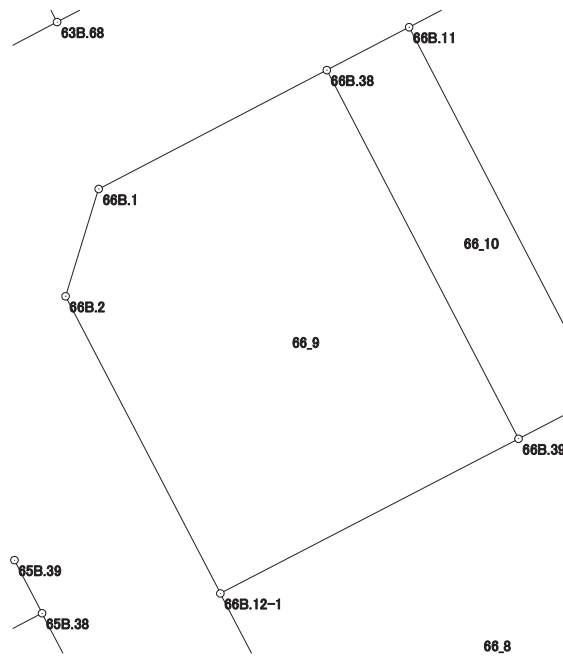
現場名：北部第三地区

地番名： 66_9

点名	Xn	Yn	距離	方向角	Yn+1-Yn-1	Xn × (Yn+1-Yn-1)
66B.38	48142.842	-69861.346	9.216	242° 28' 33"	-15.041	-724116.486522
66B.1	48138.583	-69869.519	4.024	197° 08' 33"	-9.359	-450528.998297
66B.2	48134.738	-69870.705	12.006	152° 29' 14"	4.360	209867.457680
66B.12-1	48124.090	-69865.159	12.033	62° 34' 36"	16.227	780909.608430
66B.39	48129.632	-69854.478	14.889	332° 31' 47"	3.813	183518.286816

倍面積合計	-350.131893
1/2	175.0659465

合計面積	175.0659465
------	-------------



画地出来形面積計算書

世界測地系

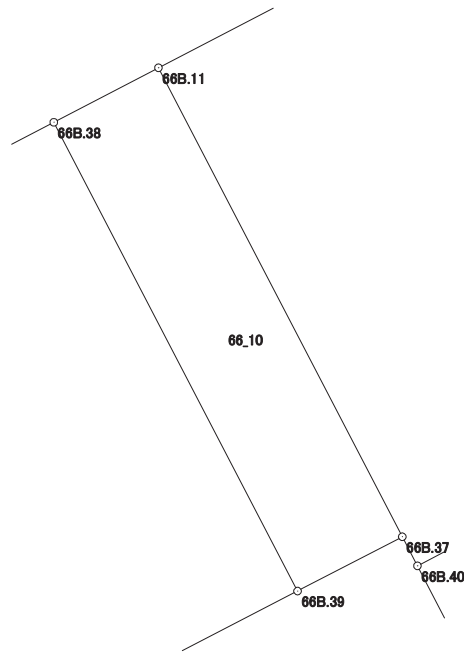
現場名：北部第三地区

地番名： 66_10

点名	Xn	Yn	距離	方向角	Yn+1-Yn-1	Xn × (Yn+1-Yn-1)
66B.37	48131.163	-69851.527	14.895	332° 31' 42"	-3.920	-188674.158960
66B.11	48144.378	-69858.398	3.324	242° 28' 45"	-9.819	-472729.647582
66B.38	48142.842	-69861.346	14.889	152° 31' 47"	3.920	188719.940640
66B.39	48129.632	-69854.478	3.325	62° 34' 46"	9.819	472584.856608

倍面積合計	-99.009294
1/2	49.5046470

合計面積	49.5046470
------	------------



画地出来形面積計算書

世界測地系

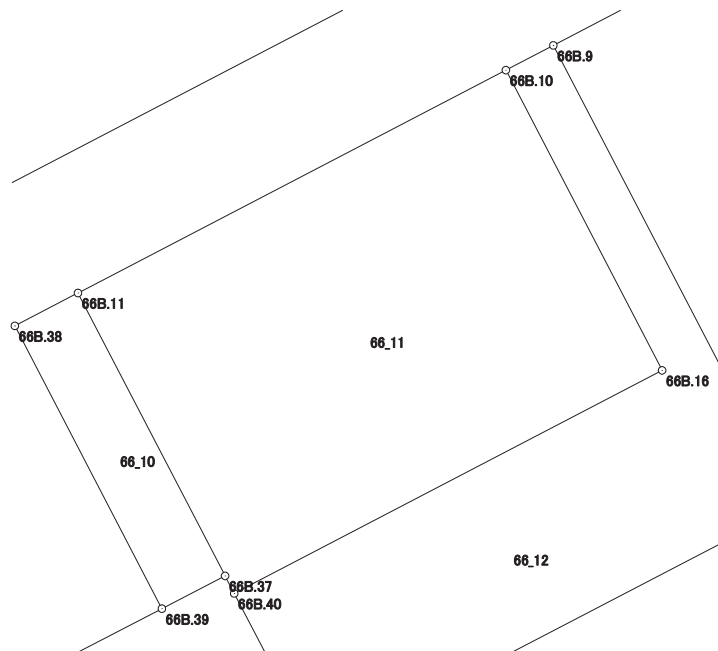
現場名：北部第三地区

地番名： 66_11

点名	Xn	Yn	距離	方向角	Yn+1-Yn-1	Xn × (Yn+1-Yn-1)
66B.16	48140.763	-69831.116	15.810	332° 30' 46"	12.688	610810.000944
66B.10	48154.788	-69838.413	22.534	242° 29' 07"	-27.282	-1313758.926216
66B.11	48144.378	-69858.398	14.895	152° 31' 42"	-13.114	-631365.373092
66B.37	48131.163	-69851.527	0.924	152° 32' 51"	7.297	351213.096411
66B.40	48130.343	-69851.101	22.538	62° 27' 46"	20.411	982388.430973

倍面積合計	-712.770980
1/2	356.3854900

合計面積	356.3854900
------	-------------



画地出来形面積計算書

世界測地系

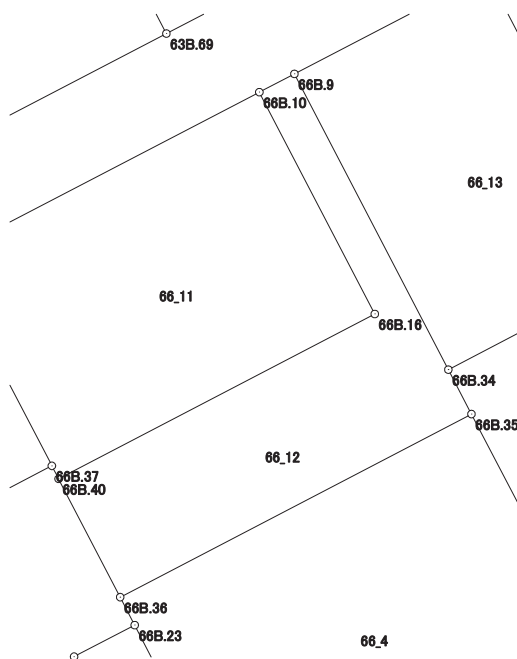
現場名：北部第三地区

地番名： 66_12

点名	Xn	Yn	距離	方向角	Yn+1-Yn-1	Xn × (Yn+1-Yn-1)
66B.16	48140.763	-69831.116	22.538	242° 27' 46"	-12.688	-610810.000944
66B.40	48130.343	-69851.101	8.436	152° 31' 25"	-16.093	-774561.609899
66B.36	48122.859	-69847.209	25.041	62° 27' 57"	26.097	1255862.251323
66B.35	48134.435	-69825.004	3.168	332° 30' 46"	20.743	998452.585205
66B.34	48137.245	-69826.466	21.078	332° 30' 31"	-11.192	-538752.046040
66B.9	48155.943	-69836.196	2.500	242° 28' 54"	-11.947	-575319.051021
66B.10	48154.788	-69838.413	15.810	152° 30' 46"	5.080	244626.323040

倍面積合計	-501.548336
1/2	250.7741680

合計面積	250.7741680
------	-------------



画地出来形面積計算書

世界測地系

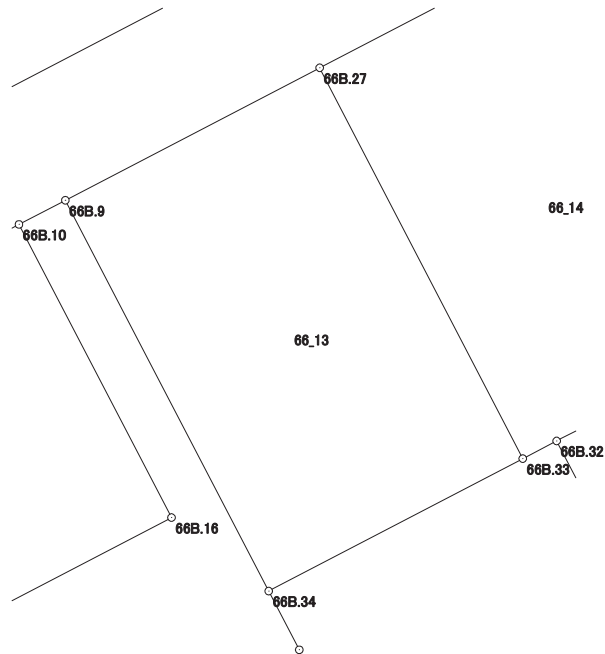
現場名：北部第三地区

地番名： 66_13

点名	Xn	Yn	距離	方向角	Yn+1-Yn-1	Xn × (Yn+1-Yn-1)
66B.34	48137.245	-69826.466	13.706	62° 27' 19"	21.882	1053339.195090
66B.33	48143.583	-69814.314	21.072	332° 33' 08"	2.439	117422.198937
66B.27	48162.283	-69824.027	13.722	242° 28' 50"	-21.882	-1053887.076606
66B.9	48155.943	-69836.196	21.078	152° 30' 31"	-2.439	-117452.344977

倍面積合計	-578.027556
1/2	289.0137780

合計面積	289.0137780
------	-------------



画地出来形面積計算書

世界測地系

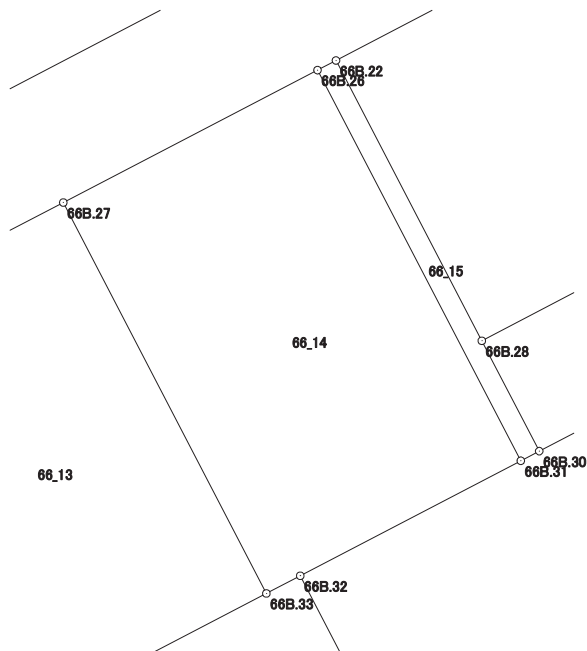
現場名：北部第三地区

地番名： 66_14

点名	Xn	Yn	距離	方向角	Yn+1-Yn-1	Xn × (Yn+1-Yn-1)
66B.26	48168.617	-69811.869	13.709	242° 28' 54"	-21.882	-1054025.677194
66B.27	48162.283	-69824.027	21.072	152° 33' 08"	-2.445	-117756.781935
66B.33	48143.583	-69814.314	1.828	62° 28' 04"	11.334	545659.369722
66B.32	48144.428	-69812.693	11.897	62° 27' 10"	12.169	585869.544332
66B.31	48149.930	-69802.145	21.066	332° 30' 33"	0.824	39675.542320

倍面積合計	-578.002755
1/2	289.0013775

合計面積	289.0013775
------	-------------



画地出来形面積計算書

世界測地系

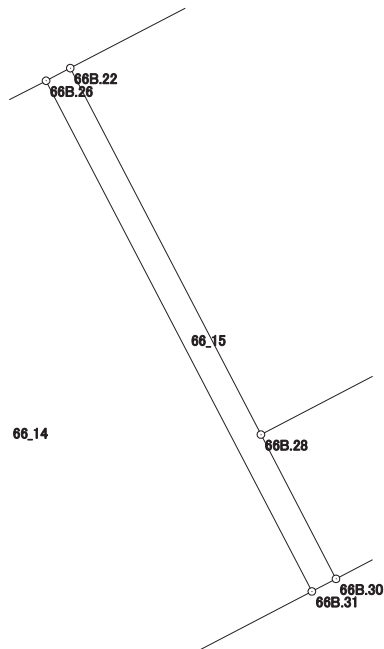
現場名：北部第三地区

地番名： 66_15

点名	Xn	Yn	距離	方向角	Yn+1-Yn-1	Xn × (Yn+1-Yn-1)
66B.22	48169.078	-69810.984	0.998	242° 29' 05"	-7.860	-378608.953080
66B.26	48168.617	-69811.869	21.066	152° 30' 33"	8.839	425762.405663
66B.31	48149.930	-69802.145	0.996	62° 25' 54"	10.607	510726.307510
66B.30	48150.391	-69801.262	5.951	332° 30' 33"	-1.864	-89752.328824
66B.28	48155.670	-69804.009	15.114	332° 30' 58"	-9.722	-468169.423740

倍面積合計	-41.992471
1/2	20.9962355

合計面積	20.9962355
------	------------



画地出来形面積計算書

世界測地系

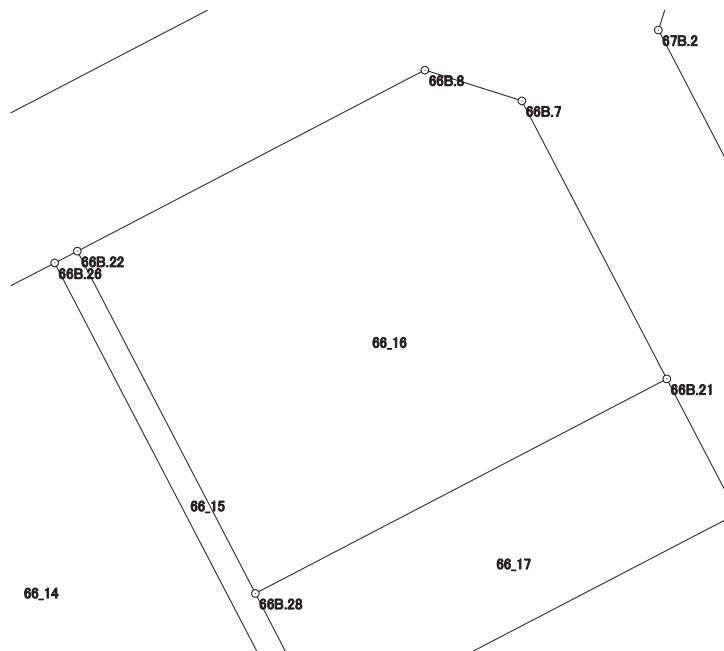
現場名：北部第三地区

地番名： 66_16

点名	Xn	Yn	距離	方向角	Yn+1-Yn-1	Xn × (Yn+1-Yn-1)
66B. 21	48164. 075	-69787. 895	12. 279	332° 28' 37"	10. 440	502832. 943000
66B. 7	48174. 964	-69793. 569	3. 988	287° 36' 12"	-9. 475	-456457. 783900
66B. 8	48176. 170	-69797. 370	15. 350	242° 29' 00"	-17. 415	-838988. 000550
66B. 22	48169. 078	-69810. 984	15. 114	152° 30' 58"	-6. 639	-319794. 508842
66B. 28	48155. 670	-69804. 009	18. 174	62° 27' 13"	23. 089	1111866. 264630

倍面積合計	-541. 085662
1/2	270. 5428310

合計面積	270. 5428310
------	--------------



画地出来形面積計算書

世界測地系

現場名：北部第三地区

地番名： 66_17

点名	Xn	Yn	距離	方向角	Yn+1-Yn-1	Xn × (Yn+1-Yn-1)
66B. 20	48158. 797	-69785. 145	5. 951	332° 28' 45"	11. 112	535140. 552264
66B. 21	48164. 075	-69787. 895	18. 174	242° 27' 13"	-18. 864	-908567. 110800
66B. 28	48155. 670	-69804. 009	5. 951	152° 30' 33"	-13. 367	-643696. 840890
66B. 30	48150. 391	-69801. 262	2. 543	62° 28' 39"	5. 002	240848. 255782
66B. 29	48151. 566	-69799. 007	15. 635	62° 27' 06"	16. 117	776058. 789222

倍面積合計	-216. 354422
1/2	108. 1772110

合計面積	108. 1772110
------	--------------

