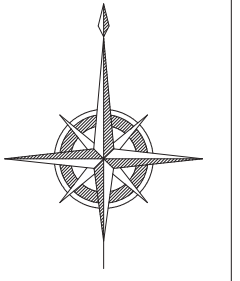


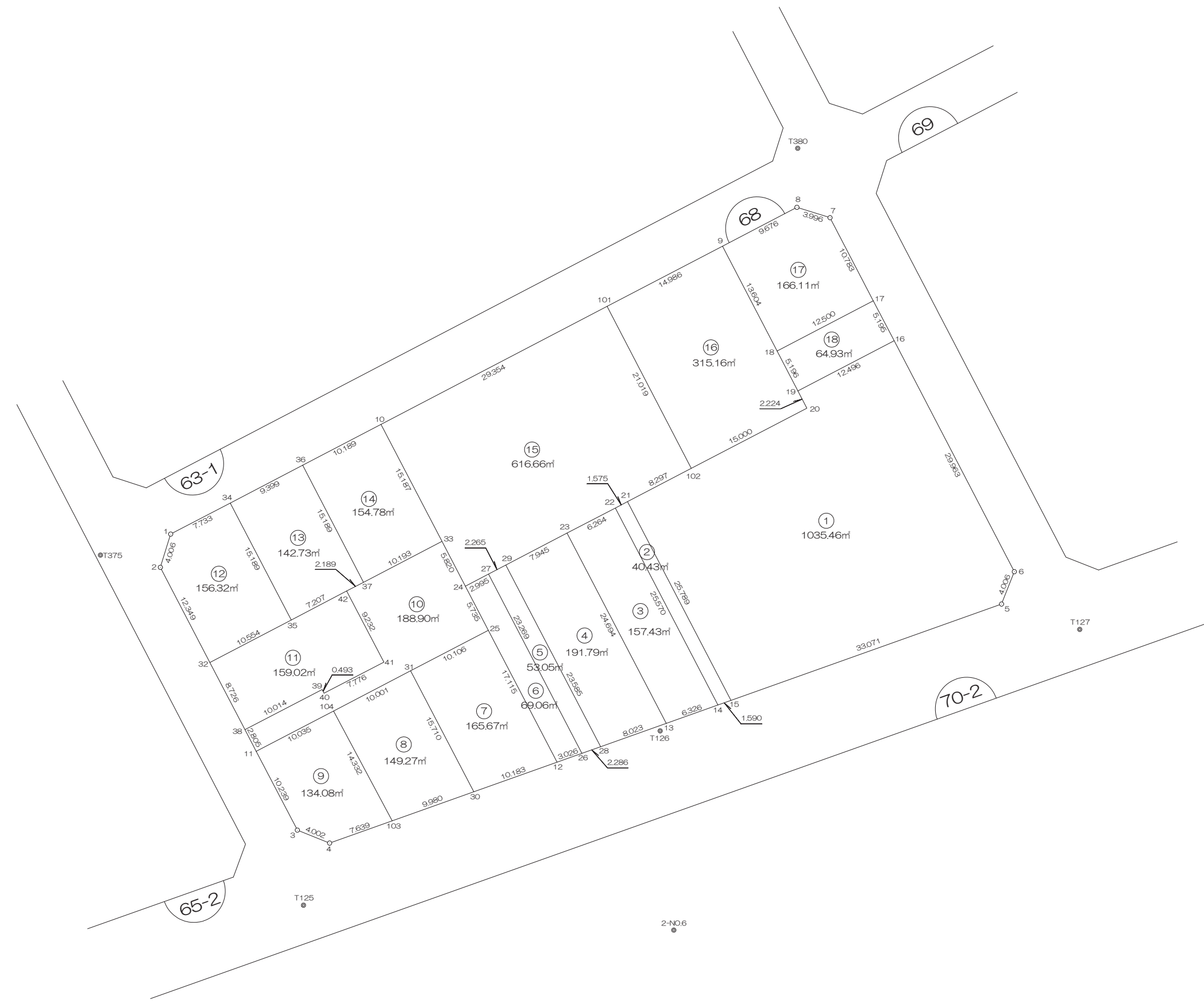
北部第三地区 画地出来形確認測量原図

〈68街区〉

平成二十四年三月



S=1:500



前橋市

画地出来形面積計算書

世界測地系

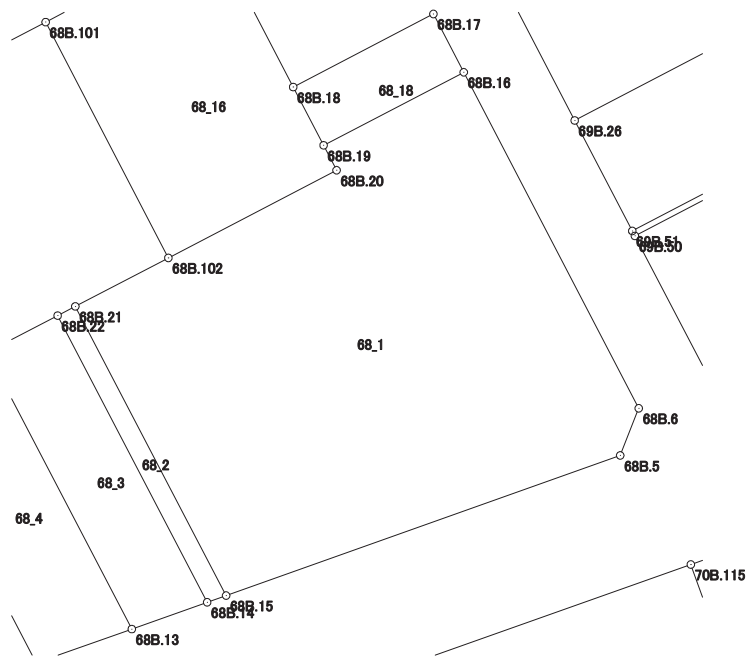
現場名：北部第三地区

地番名： 68_1

点名	Xn	Yn	距離	方向角	Yn+1-Yn-1	Xn × (Yn+1-Yn-1)
68B. 15	48076. 858	-69782. 783	33. 071	70° 25' 32"	43. 083	2071295. 273214
68B. 5	48087. 938	-69751. 623	4. 006	21° 28' 48"	32. 627	1568965. 153126
68B. 6	48091. 666	-69750. 156	29. 963	332° 29' 33"	-12. 372	-594990. 091752
68B. 16	48118. 242	-69763. 995	12. 496	242° 27' 54"	-24. 920	-1199106. 590640
68B. 19	48112. 465	-69775. 076	2. 224	152° 26' 39"	-10. 052	-483626. 498180
68B. 20	48110. 493	-69774. 047	15. 000	242° 28' 17"	-12. 273	-590460. 080589
68B. 102	48103. 560	-69787. 349	8. 297	242° 28' 06"	-20. 659	-993771. 446040
68B. 21	48099. 725	-69794. 706	25. 789	152° 27' 44"	4. 566	219623. 344350

倍面積合計	-2070. 936511
1/2	1035. 4682555

合計面積	1035. 4682555
------	---------------



画地出来形面積計算書

世界測地系

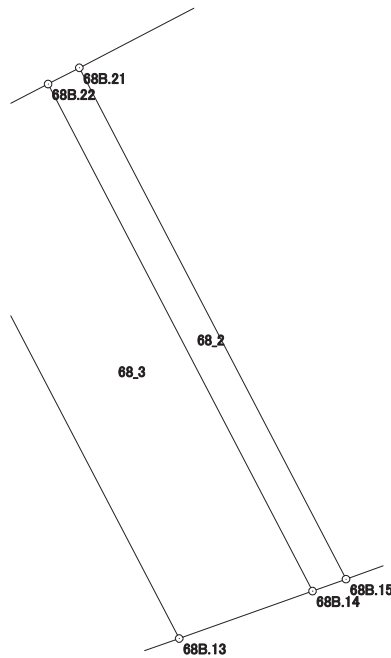
現場名：北部第三地区

地番名： 68_2

点名	Xn	Yn	距離	方向角	Yn+1-Yn-1	Xn × (Yn+1-Yn-1)
68B.22	48098.998	-69796.103	25.570	152° 27' 43"	10.425	501432.054150
68B.14	48076.325	-69784.281	1.590	70° 24' 51"	13.320	640376.649000
68B.15	48076.858	-69782.783	25.789	332° 27' 44"	-10.425	-501201.244650
68B.21	48099.725	-69794.706	1.575	242° 30' 27"	-13.320	-640688.337000

倍面積合計	-80.878500
1/2	40.4392500

合計面積	40.4392500
------	------------



画地出来形面積計算書

世界測地系

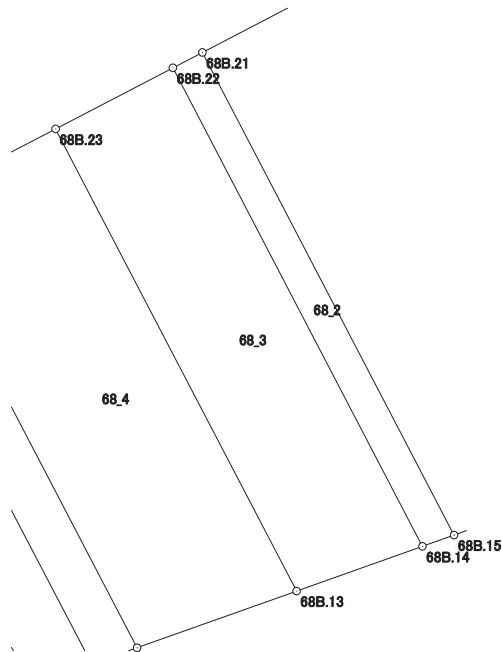
現場名：北部第三地区

地番名： 68_3

点名	Xn	Yn	距離	方向角	Yn+1-Yn-1	Xn × (Yn+1-Yn-1)
68B.13	48074.205	-69790.241	6.326	70° 25' 09"	17.376	835337.386080
68B.14	48076.325	-69784.281	25.570	332° 27' 43"	-5.862	-281823.417150
68B.22	48098.998	-69796.103	6.264	242° 27' 41"	-17.376	-835768.189248
68B.23	48096.102	-69801.657	24.694	152° 27' 53"	5.862	281939.349924

倍面積合計	-314.870394
1/2	157.4351970

合計面積	157.4351970
------	-------------



画地出来形面積計算書

世界測地系

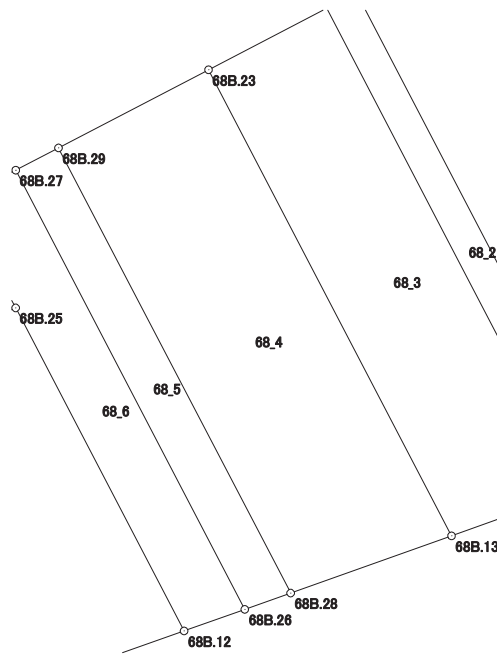
現場名：北部第三地区

地番名： 68_4

点名	Xn	Yn	距離	方向角	Yn+1-Yn-1	Xn × (Yn+1-Yn-1)
68B.28	48071.517	-69797.800	8.023	70° 25' 28"	18.462	887496.346854
68B.13	48074.205	-69790.241	24.694	332° 27' 53"	-3.857	-185422.208685
68B.23	48096.102	-69801.657	7.945	242° 28' 49"	-18.462	-887950.235124
68B.29	48092.431	-69808.703	23.585	152° 27' 57"	3.857	185492.506367

倍面積合計	-383.590588
1/2	191.7952940

合計面積	191.7952940
------	-------------



画地出来形面積計算書

世界測地系

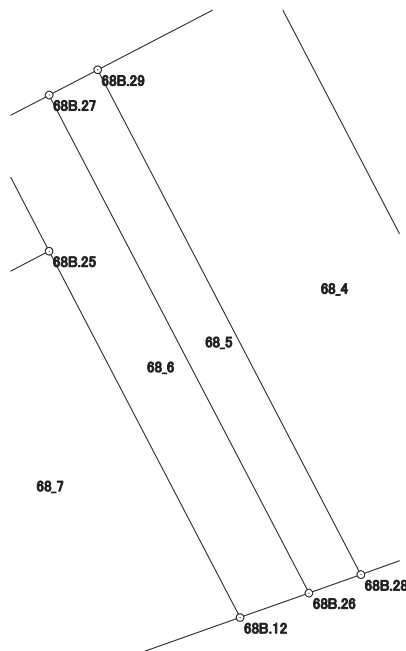
現場名：北部第三地区

地番名： 68_5

点名	Xn	Yn	距離	方向角	Yn+1-Yn-1	Xn × (Yn+1-Yn-1)
68B.27	48091.384	-69810.712	23.269	152° 27' 45"	8.749	420751.518616
68B.26	48070.751	-69799.954	2.286	70° 25' 25"	12.912	620689.536912
68B.28	48071.517	-69797.800	23.585	332° 27' 57"	-8.749	-420577.702233
68B.29	48092.431	-69808.703	2.265	242° 28' 25"	-12.912	-620969.469072

倍面積合計	-106.115777
1/2	53.0578885

合計面積	53.0578885
------	------------



画地出来形面積計算書

世界測地系

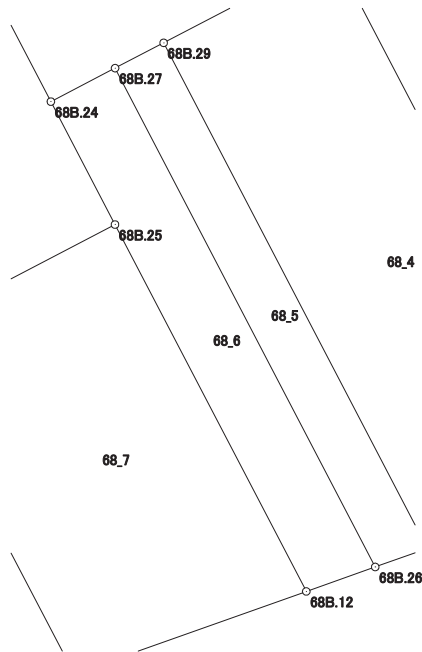
現場名：北部第三地区

地番名： 68_6

点名	Xn	Yn	距離	方向角	Yn+1-Yn-1	Xn × (Yn+1-Yn-1)
68B.24	48090.000	-69813.368	5.735	152° 27' 23"	-0.004	-192.360000
68B.25	48084.915	-69810.716	17.115	152° 28' 09"	10.563	507920.957145
68B.12	48069.738	-69802.805	3.026	70° 26' 21"	10.762	517326.520356
68B.26	48070.751	-69799.954	23.269	332° 27' 45"	-7.907	-380095.428157
68B.27	48091.384	-69810.712	2.995	242° 28' 36"	-13.414	-645097.824976

倍面積合計	-138.135632
1/2	69.0678160

合計面積	69.0678160
------	------------



画地出来形面積計算書

世界測地系

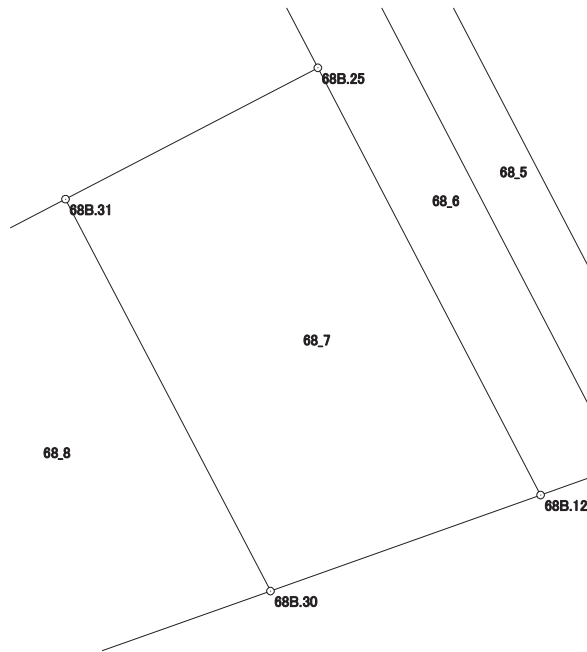
現場名：北部第三地区

地番名： 68_7

点名	Xn	Yn	距離	方向角	Yn+1-Yn-1	Xn × (Yn+1-Yn-1)
68B.25	48084.915	-69810.716	10.106	242° 29' 21"	-16.874	-811384.855710
68B.31	48080.247	-69819.679	15.710	152° 23' 34"	-1.683	-80919.055701
68B.30	48066.326	-69812.399	10.183	70° 25' 21"	16.874	811071.184924
68B.12	48069.738	-69802.805	17.115	332° 28' 09"	1.683	80901.369054

倍面積合計	-331.357433
1/2	165.6787165

合計面積	165.6787165
------	-------------



画地出来形面積計算書

世界測地系

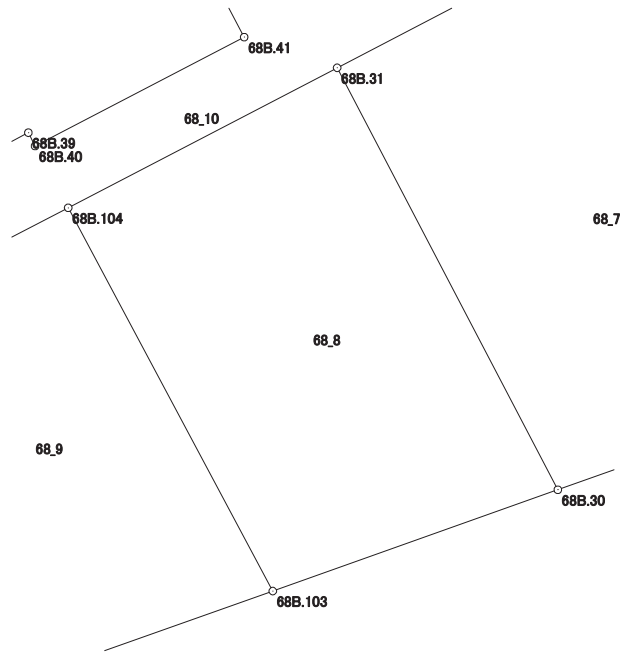
現場名：北部第三地区

地番名： 68_8

点名	Xn	Yn	距離	方向角	Yn+1-Yn-1	Xn × (Yn+1-Yn-1)
68B. 30	48066. 326	-69812. 399	15. 710	332° 23' 34"	2. 123	102044. 810098
68B. 31	48080. 247	-69819. 679	10. 001	242° 29' 13"	-16. 150	-776495. 989050
68B. 104	48075. 627	-69828. 549	14. 332	151° 54' 54"	-2. 123	-102064. 556121
68B. 103	48062. 983	-69821. 802	9. 980	70° 25' 42"	16. 150	776217. 175450

倍面積合計	-298. 559623
1/2	149. 2798115

合計面積	149. 2798115
------	--------------



画地出来形面積計算書

世界測地系

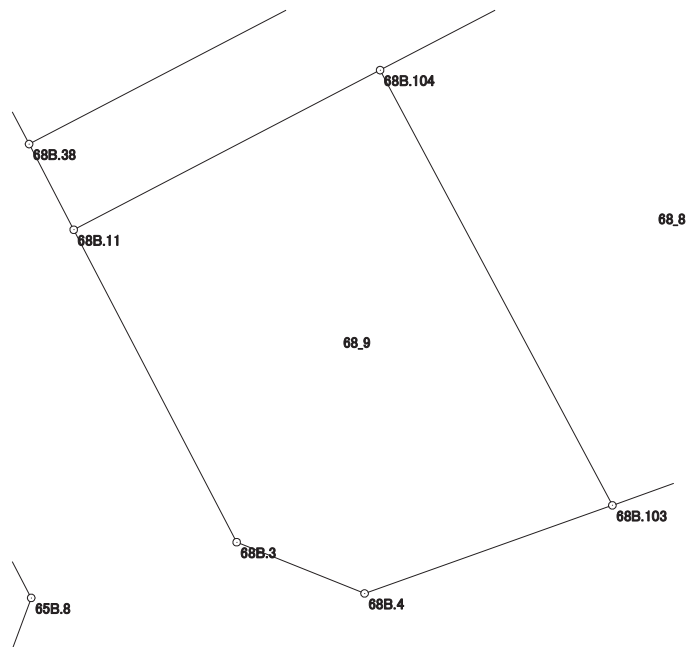
現場名：北部第三地区

地番名： 68_9

点名	Xn	Yn	距離	方向角	Yn+1-Yn-1	Xn × (Yn+1-Yn-1)
68B.103	48062.983	-69821.802	14.332	331° 54' 54"	0.451	21676.405333
68B.104	48075.627	-69828.549	10.035	242° 29' 06"	-15.647	-752239.335669
68B.11	48070.991	-69837.449	10.239	152° 27' 41"	-4.166	-200263.748506
68B.3	48061.912	-69832.715	4.002	111° 49' 41"	8.449	406075.094488
68B.4	48060.424	-69829.000	7.639	70° 25' 44"	10.913	524483.407112

倍面積合計	-268.177242
1/2	134.0886210

合計面積	134.0886210
------	-------------



画地出来形面積計算書

世界測地系

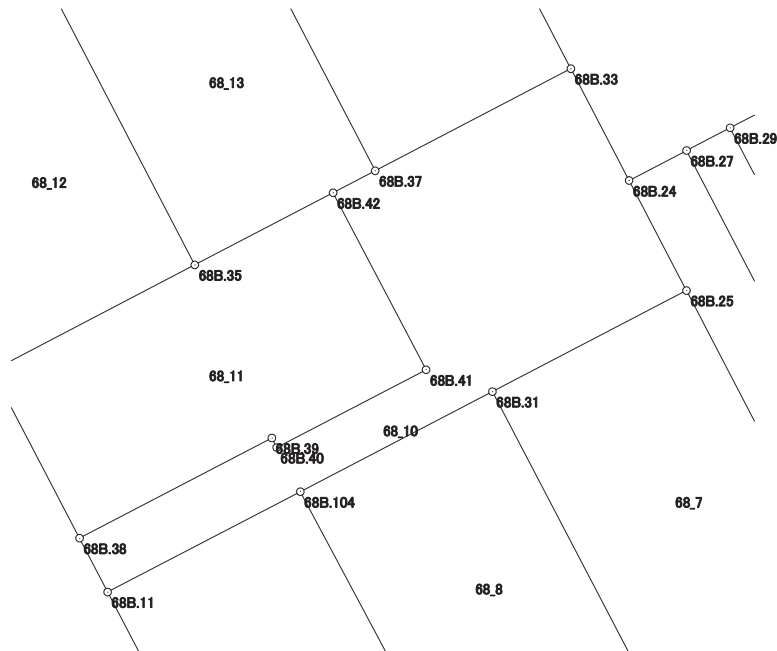
現場名：北部第三地区

地番名： 68_10

点名	Xn	Yn	距離	方向角	Yn+1-Yn-1	Xn × (Yn+1-Yn-1)
68B. 38	48073. 479	-69838. 745	2. 805	152° 29' 06"	-7. 585	-364637. 338215
68B. 11	48070. 991	-69837. 449	10. 035	62° 29' 06"	10. 196	490131. 824236
68B. 104	48075. 627	-69828. 549	10. 001	62° 29' 13"	17. 770	854303. 891790
68B. 31	48080. 247	-69819. 679	10. 106	62° 29' 21"	17. 833	857415. 044751
68B. 25	48084. 915	-69810. 716	5. 735	332° 27' 23"	6. 311	303463. 898565
68B. 24	48090. 000	-69813. 368	5. 820	332° 28' 46"	-5. 341	-256848. 690000
68B. 33	48095. 161	-69816. 057	10. 193	242° 26' 49"	-11. 726	-563963. 857886
68B. 37	48090. 446	-69825. 094	2. 189	242° 26' 24"	-10. 978	-527936. 916188
68B. 42	48089. 433	-69827. 035	9. 232	152° 18' 39"	2. 349	112962. 078117
68B. 41	48081. 258	-69822. 745	7. 776	242° 29' 21"	-2. 607	-125347. 839606
68B. 40	48077. 666	-69829. 642	0. 493	333° 13' 37"	-7. 119	-342264. 904254
68B. 39	48078. 106	-69829. 864	10. 014	242° 28' 50"	-9. 103	-437654. 998918

倍面積合計	-377. 807608
1/2	188. 9038040

合計面積	188. 9038040
------	--------------



画地出来形面積計算書

世界測地系

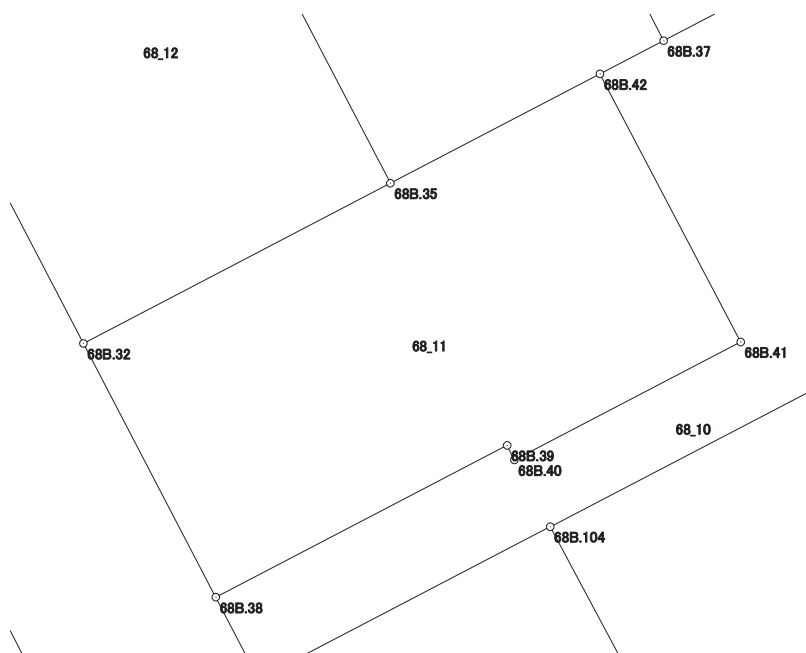
現場名：北部第三地区

地番名： 68_11

点名	Xn	Yn	距離	方向角	Yn+1-Yn-1	Xn × (Yn+1-Yn-1)
68B.42	48089.433	-69827.035	7.207	242° 26' 34"	-10.679	-513547.055007
68B.35	48086.099	-69833.424	10.554	242° 26' 31"	-15.746	-757163.714854
68B.32	48081.216	-69842.781	8.726	152° 27' 04"	-5.321	-255840.150336
68B.38	48073.479	-69838.745	10.014	62° 28' 50"	12.917	620965.128243
68B.39	48078.106	-69829.864	0.493	153° 13' 37"	9.103	437654.998918
68B.40	48077.666	-69829.642	7.776	62° 29' 21"	7.119	342264.904254
68B.41	48081.258	-69822.745	9.232	332° 18' 39"	2.607	125347.839606

倍面積合計	-318.049176
1/2	159.0245880

合計面積	159.0245880
------	-------------



画地出来形面積計算書

世界測地系

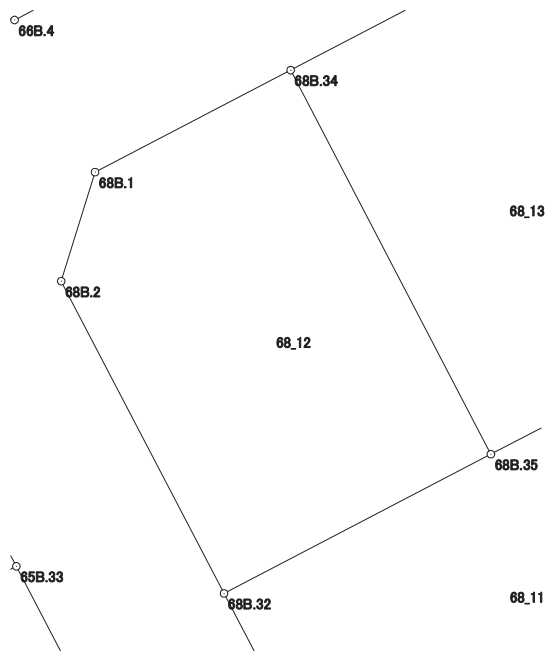
現場名：北部第三地区

地番名： 68_12

点名	Xn	Yn	距離	方向角	Yn+1-Yn-1	Xn × (Yn+1-Yn-1)
68B.34	48099.568	-69840.445	7.733	242° 27' 27"	-13.878	-667525.804704
68B.1	48095.992	-69847.302	4.006	197° 15' 00"	-8.045	-386932.255640
68B.2	48092.166	-69848.490	12.349	152° 27' 50"	4.521	217424.682486
68B.32	48081.216	-69842.781	10.554	62° 26' 31"	15.066	724391.600256
68B.35	48086.099	-69833.424	15.189	332° 28' 06"	2.336	112329.127264

倍面積合計	-312.650338
1/2	156.3251690

合計面積	156.3251690
------	-------------



画地出来形面積計算書

世界測地系

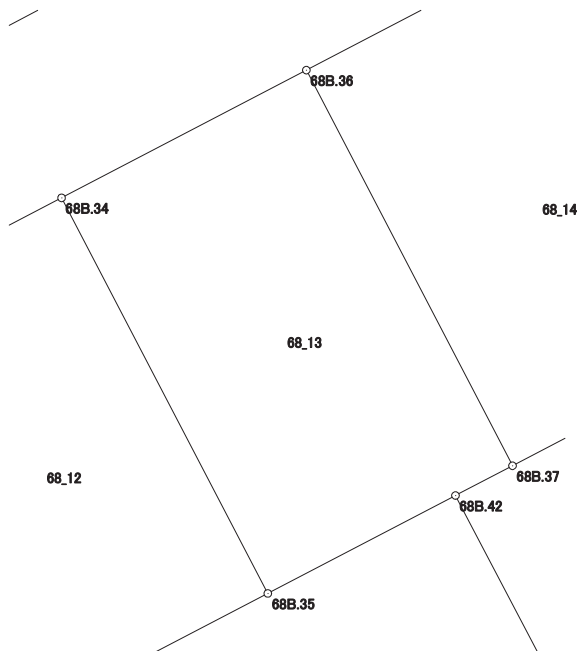
現場名：北部第三地区

地番名： 68_13

点名	Xn	Yn	距離	方向角	Yn+1-Yn-1	Xn × (Yn+1-Yn-1)
68B.35	48086.099	-69833.424	7.207	62° 26' 34"	13.410	644834.587590
68B.42	48089.433	-69827.035	2.189	62° 26' 24"	8.330	400584.976890
68B.37	48090.446	-69825.094	15.189	332° 28' 48"	-5.077	-244155.194342
68B.36	48103.916	-69832.112	9.399	242° 26' 43"	-15.351	-738443.214516
68B.34	48099.568	-69840.445	15.189	152° 28' 06"	-1.312	-63106.633216

倍面積合計	-285.477594
1/2	142.7387970

合計面積	142.7387970
------	-------------



画地出来形面積計算書

世界測地系

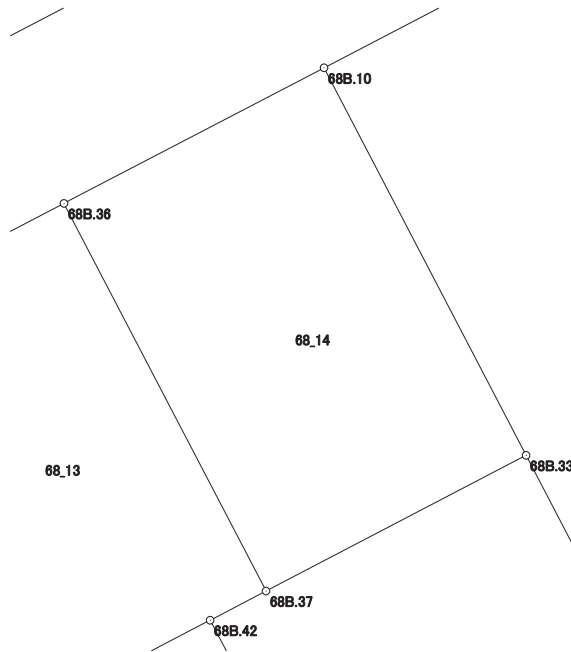
現場名：北部第三地区

地番名： 68_14

点名	Xn	Yn	距離	方向角	Yn+1-Yn-1	Xn × (Yn+1-Yn-1)
68B. 37	48090. 446	-69825. 094	10. 193	62° 26' 49"	16. 055	772092. 110530
68B. 33	48095. 161	-69816. 057	15. 187	332° 27' 53"	2. 016	96959. 844576
68B. 10	48108. 628	-69823. 078	10. 189	242° 27' 15"	-16. 055	-772384. 022540
68B. 36	48103. 916	-69832. 112	15. 189	152° 28' 48"	-2. 016	-96977. 494656

倍面積合計	-309. 562090
1/2	154. 7810450

合計面積	154. 7810450
------	--------------



画地出来形面積計算書

世界測地系

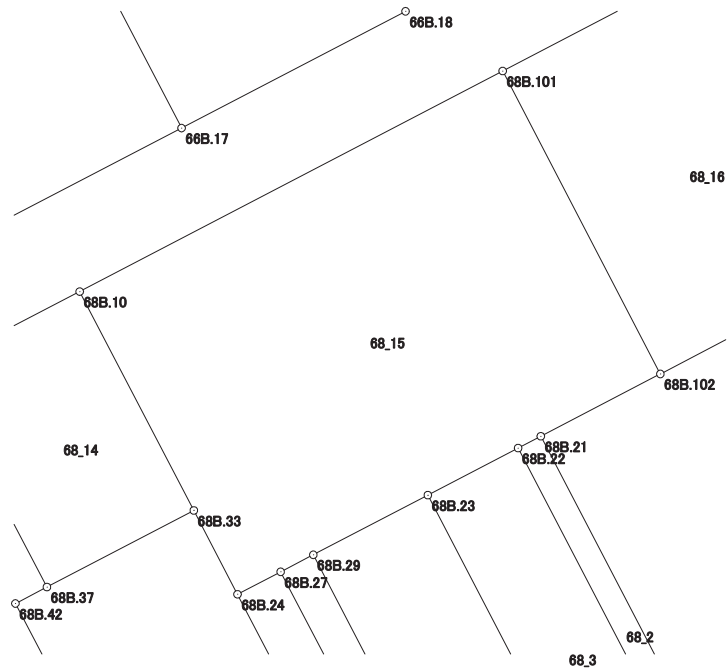
現場名：北部第三地区

地番名： 68_15

点名	Xn	Yn	距離	方向角	Yn+1-Yn-1	Xn × (Yn+1-Yn-1)
68B.101	48122.205	-69797.053	29.354	242° 26' 58"	-35.729	-1719358.262445
68B.10	48108.628	-69823.078	15.187	152° 27' 53"	-19.004	-914256.366512
68B.33	48095.161	-69816.057	5.820	152° 28' 46"	9.710	467004.013310
68B.24	48090.000	-69813.368	2.995	62° 28' 36"	5.345	257041.050000
68B.27	48091.384	-69810.712	2.265	62° 28' 25"	4.665	224346.306360
68B.29	48092.431	-69808.703	7.945	62° 28' 49"	9.055	435476.962705
68B.23	48096.102	-69801.657	6.264	62° 27' 41"	12.600	606010.885200
68B.22	48098.998	-69796.103	1.575	62° 30' 27"	6.951	334336.135098
68B.21	48099.725	-69794.706	8.297	62° 28' 06"	8.754	421064.992650
68B.102	48103.560	-69787.349	21.019	332° 30' 17"	-2.347	-112899.055320

倍面積合計	-1233.338954
1/2	616.6694770

合計面積	616.6694770
------	-------------



画地出来形面積計算書

世界測地系

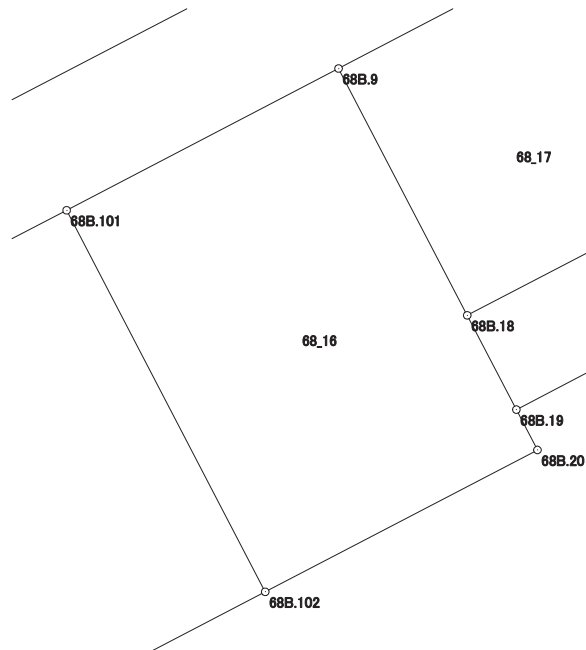
現場名：北部第三地区

地番名： 68_16

点名	Xn	Yn	距離	方向角	Yn+1-Yn-1	Xn × (Yn+1-Yn-1)
68B. 9	48129.136	-69783.766	14.986	242° 27' 06"	-19.575	-942127.837200
68B.101	48122.205	-69797.053	21.019	152° 30' 17"	-3.583	-172421.860515
68B.102	48103.560	-69787.349	15.000	62° 28' 17"	23.006	1106670.501360
68B.20	48110.493	-69774.047	2.224	332° 26' 39"	12.273	590460.080589
68B.19	48112.465	-69775.076	5.196	332° 27' 48"	-3.431	-165073.867415
68B.18	48117.072	-69777.478	13.604	332° 28' 14"	-8.690	-418137.355680

倍面積合計	-630.338861
1/2	315.1694305

合計面積	315.1694305
------	-------------



画地出来形面積計算書

世界測地系

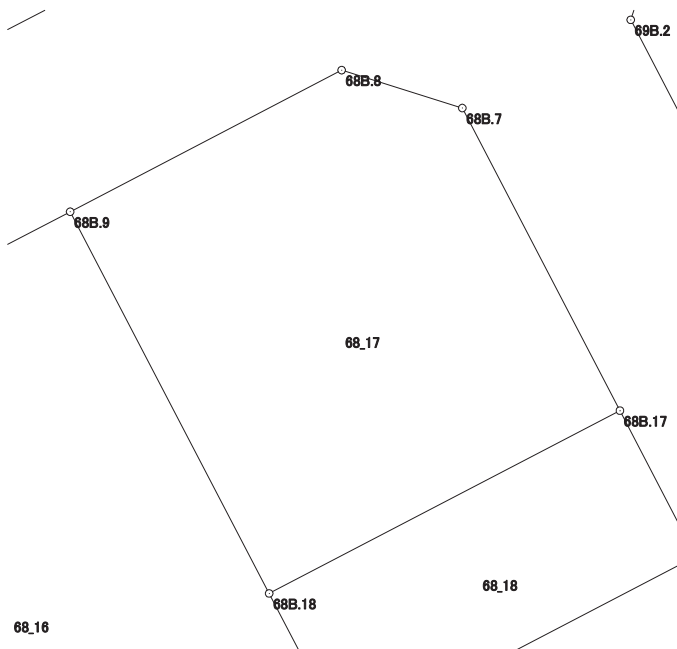
現場名：北部第三地区

地番名： 68_17

点名	Xn	Yn	距離	方向角	Yn+1-Yn-1	Xn × (Yn+1-Yn-1)
68B. 17	48122. 850	-69766. 394	10. 783	332° 29' 38"	6. 104	293741. 876400
68B. 7	48132. 414	-69771. 374	3. 996	287° 25' 42"	-8. 793	-423228. 316302
68B. 8	48133. 611	-69775. 187	9. 676	242° 27' 09"	-12. 392	-596471. 707512
68B. 9	48129. 136	-69783. 766	13. 604	152° 28' 14"	-2. 291	-110263. 850576
68B. 18	48117. 072	-69777. 478	12. 500	62° 28' 02"	17. 372	835889. 774784

倍面積合計	-332. 223206
1/2	166. 1116030

合計面積	166. 1116030
------	--------------



画地出来形面積計算書

世界測地系

現場名：北部第三地区

地番名： 68_18

点名	Xn	Yn	距離	方向角	Yn+1-Yn-1	Xn × (Yn+1-Yn-1)
68B.19	48112.465	-69775.076	12.496	62° 27' 54"	13.483	648700.365595
68B.16	48118.242	-69763.995	5.195	332° 29' 52"	8.682	417762.577044
68B.17	48122.850	-69766.394	12.500	242° 28' 02"	-13.483	-648840.386550
68B.18	48117.072	-69777.478	5.196	152° 27' 48"	-8.682	-417752.419104

倍面積合計	-129.863015
1/2	64.9315075

合計面積	64.9315075
------	------------

