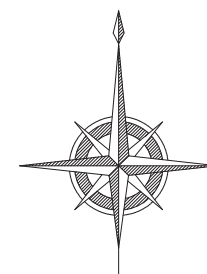


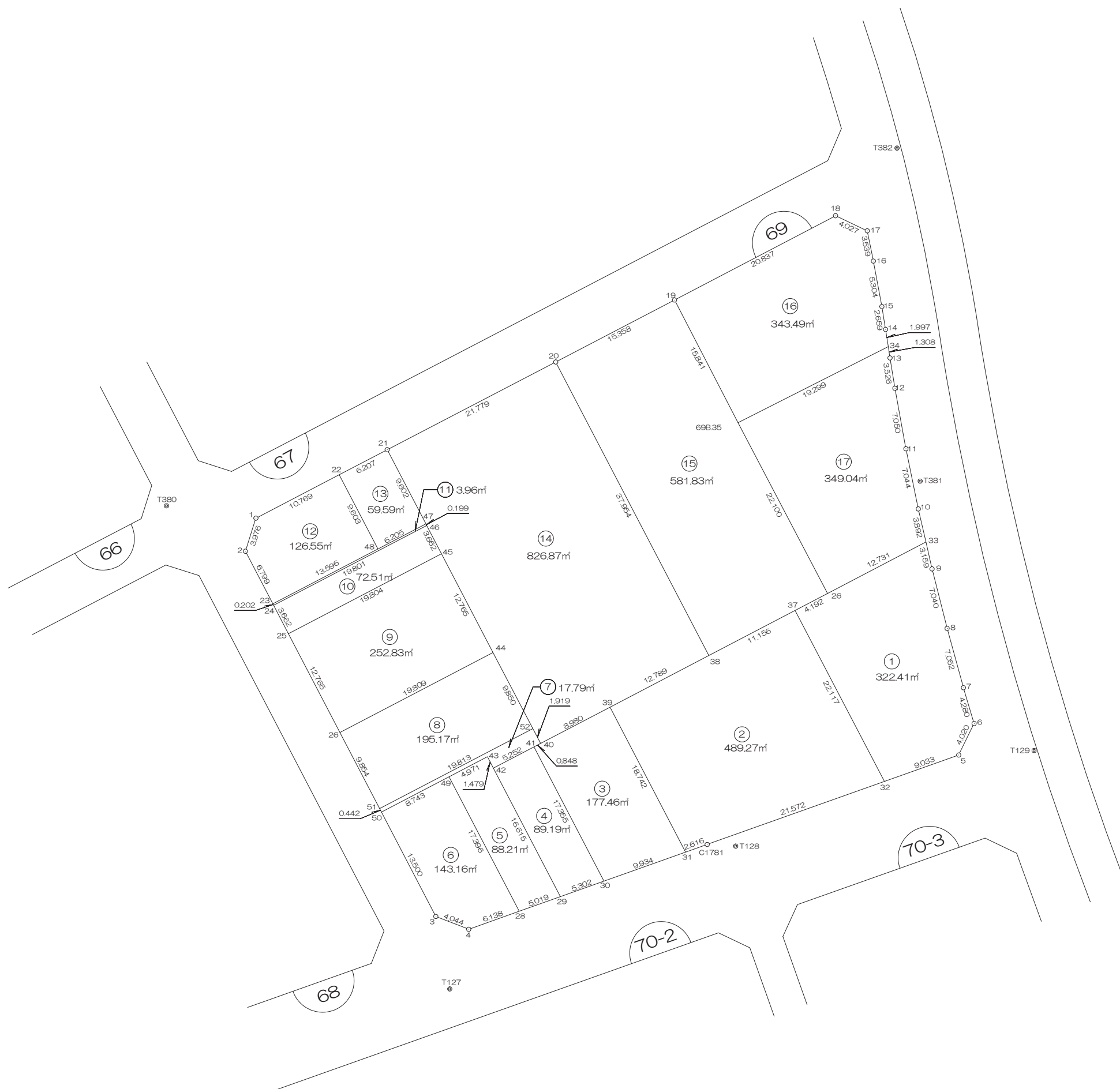
北部第三地区 画地出来形確認測量原図

〈69街区〉

平成二十四年三月



S=1:500



前橋市

画地出来形面積計算書

世界測地系

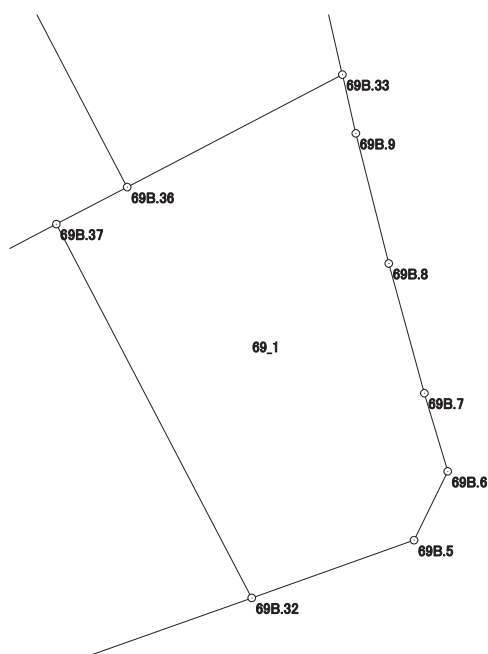
現場名：北部第三地区

地番名： 69_1

点名	Xn	Yn	距離	方向角	Yn+1-Yn-1	Xn × (Yn+1-Yn-1)
69B. 8	48126. 349	-69685. 608	7. 040	345° 48' 57"	-3. 593	-172917. 971957
69B. 9	48133. 174	-69687. 333	3. 159	347° 06' 12"	-2. 430	-116963. 612820
69B. 33	48136. 253	-69688. 038	12. 731	242° 24' 01"	-11. 987	-577009. 264711
69B. 36	48130. 355	-69699. 320	4. 192	242° 24' 07"	-14. 997	-721810. 933935
69B. 37	48128. 413	-69703. 035	22. 117	152° 24' 39"	6. 528	314182. 280064
69B. 32	48108. 811	-69692. 792	9. 033	70° 25' 40"	18. 754	902232. 641494
69B. 5	48111. 837	-69684. 281	4. 020	26° 03' 41"	10. 277	494445. 348849
69B. 6	48115. 448	-69682. 515	4. 280	343° 22' 07"	0. 541	26030. 457368
69B. 7	48119. 549	-69683. 740	7. 052	344° 38' 22"	-3. 093	-148833. 765057

倍面積合計	-644. 820705
1/2	322. 4103525

合計面積	322. 4103525
------	--------------



画地出来形面積計算書

世界測地系

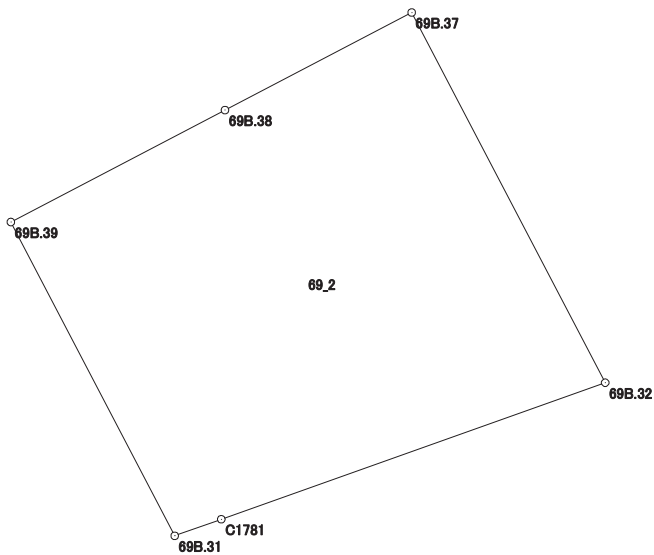
現場名：北部第三地区

地番名： 69_2

点名	Xn	Yn	距離	方向角	Yn+1-Yn-1	Xn × (Yn+1-Yn-1)
69B.39	48117.319	-69724.255	18.742	152° 26' 03"	-2.660	-127992.068540
69B.31	48100.705	-69715.582	2.616	70° 24' 55"	11.138	535745.652290
C1781	48101.582	-69713.117	21.572	70° 25' 16"	22.790	1096235.053780
69B.32	48108.811	-69692.792	22.117	332° 24' 39"	10.082	485033.032502
69B.37	48128.413	-69703.035	11.156	242° 24' 13"	-20.130	-968824.953690
69B.38	48123.245	-69712.922	12.789	242° 23' 42"	-21.220	-1021175.258900

倍面積合計	-978.542558
1/2	489.2712790

合計面積	489.2712790
------	-------------



画地出来形面積計算書

世界測地系

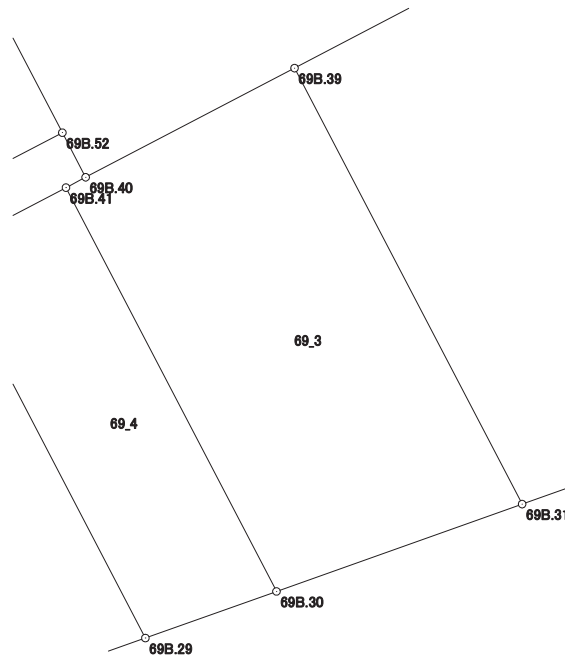
現場名：北部第三地区

地番名： 69_3

点名	Xn	Yn	距離	方向角	Yn+1-Yn-1	Xn × (Yn+1-Yn-1)
69B.30	48097.376	-69724.942	9.934	70° 25' 17"	17.382	836028.589632
69B.31	48100.705	-69715.582	18.742	332° 26' 03"	0.687	33045.184335
69B.39	48117.319	-69724.255	8.980	242° 24' 07"	-16.631	-800239.132289
69B.40	48113.159	-69732.213	0.848	242° 22' 37"	-8.709	-419017.501731
69B.41	48112.766	-69732.964	17.355	152° 28' 10"	7.271	349827.921586

倍面積合計	-354.938467
1/2	177.4692335

合計面積	177.4692335
------	-------------



画地出来形面積計算書

世界測地系

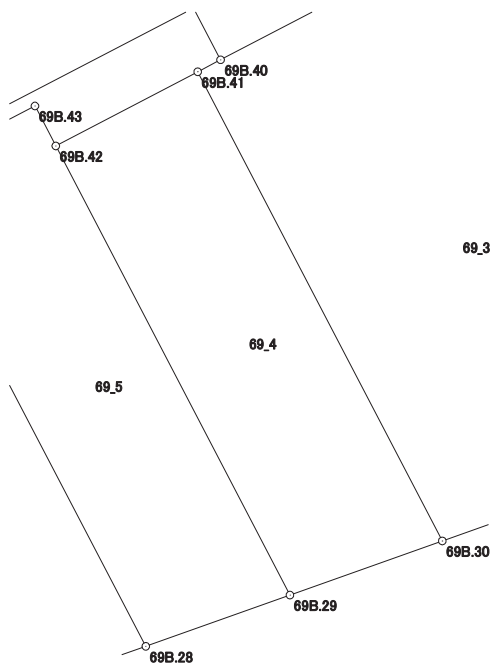
現場名：北部第三地区

地番名： 69_4

点名	Xn	Yn	距離	方向角	Yn+1-Yn-1	Xn × (Yn+1-Yn-1)
69B.29	48095.600	-69729.938	5.302	70° 25' 50"	12.676	609659.825600
69B.30	48097.376	-69724.942	17.355	332° 28' 10"	-3.026	-145542.659776
69B.41	48112.766	-69732.964	5.252	242° 24' 02"	-12.676	-609877.421816
69B.42	48110.333	-69737.618	16.615	152° 28' 05"	3.026	145581.867658

倍面積合計	-178.388334
1/2	89.1941670

合計面積	89.1941670
------	------------



画地出来形面積計算書

世界測地系

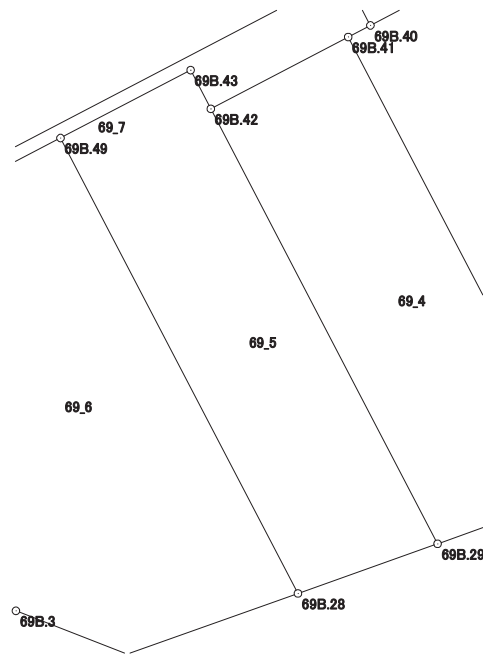
現場名：北部第三地区

地番名： 69_5

点名	Xn	Yn	距離	方向角	Yn+1-Yn-1	Xn × (Yn+1-Yn-1)
69B. 29	48095. 600	-69729. 938	16. 615	332° 28' 05"	-2. 951	-141930. 115600
69B. 42	48110. 333	-69737. 618	1. 479	332° 26' 50"	-8. 364	-402394. 825212
69B. 43	48111. 644	-69738. 302	4. 971	242° 26' 24"	-5. 091	-244936. 379604
69B. 49	48109. 344	-69742. 709	17. 396	152° 27' 57"	3. 635	174877. 465440
69B. 28	48093. 918	-69734. 667	5. 019	70° 25' 14"	12. 771	614207. 426778

倍面積合計	-176. 428198
1/2	88. 2140990

合計面積	88. 2140990
------	-------------



画地出来形面積計算書

世界測地系

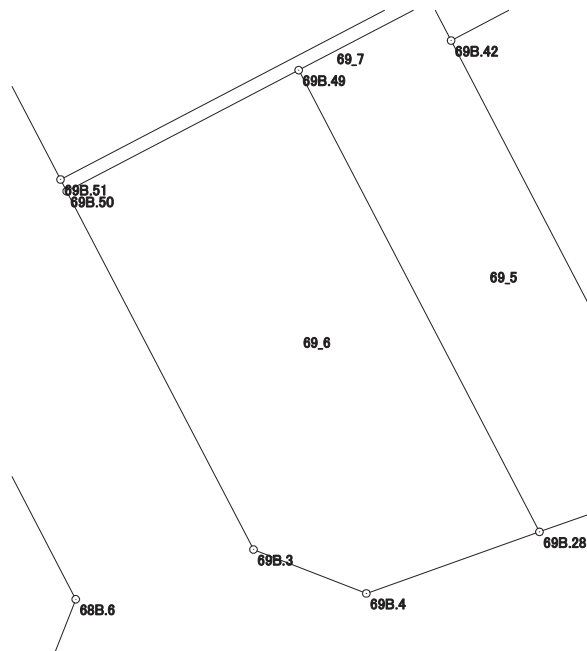
現場名：北部第三地区

地番名： 69_6

点名	Xn	Yn	距離	方向角	Yn+1-Yn-1	Xn × (Yn+1-Yn-1)
69B.49	48109.344	-69742.709	8.743	242° 26' 29"	-15.793	-759790.869792
69B.50	48105.299	-69750.460	13.500	152° 27' 33"	-1.509	-72590.896191
69B.3	48093.329	-69744.218	4.044	111° 17' 09"	10.010	481414.223290
69B.4	48091.861	-69740.450	6.138	70° 25' 11"	9.551	459325.364411
69B.28	48093.918	-69734.667	17.396	332° 27' 57"	-2.259	-108644.160762

倍面積合計	-286.339044
1/2	143.1695220

合計面積	143.1695220
------	-------------



画地出来形面積計算書

世界測地系

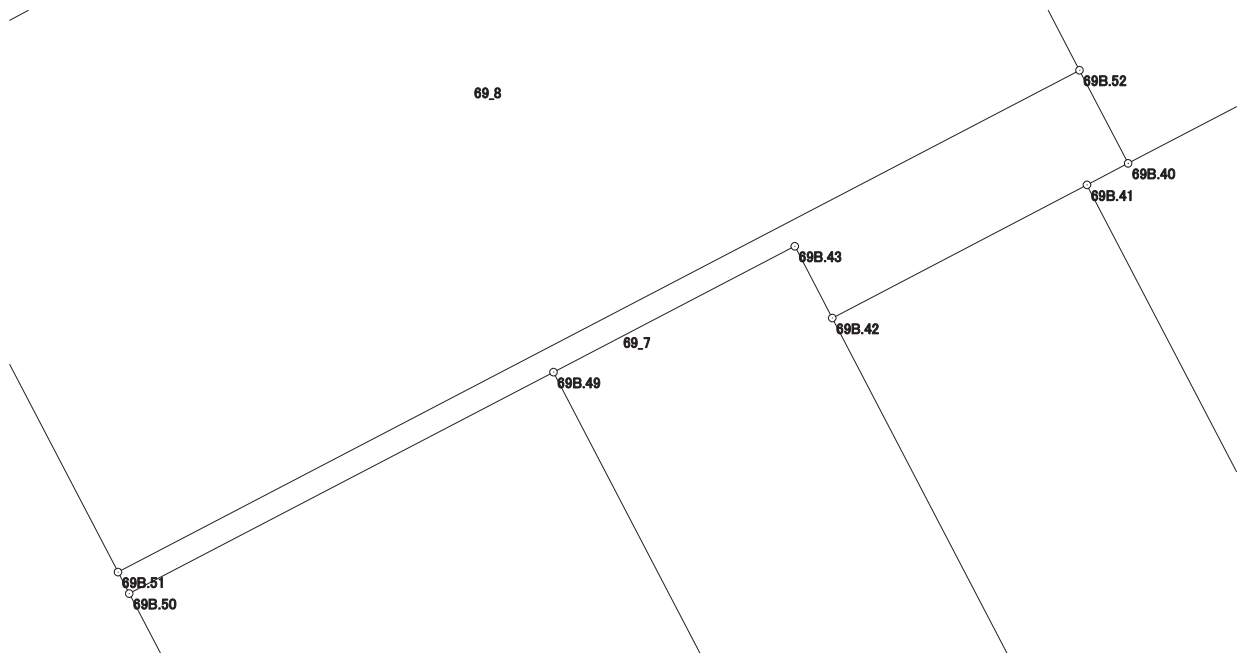
現場名：北部第三地区

地番名： 69_7

点名	Xn	Yn	距離	方向角	Yn+1-Yn-1	Xn × (Yn+1-Yn-1)
69B.42	48110.333	-69737.618	5.252	62° 24' 02"	5.338	256812.957554
69B.41	48112.766	-69732.964	0.848	62° 22' 37"	5.405	260049.500230
69B.40	48113.159	-69732.213	1.919	332° 26' 00"	-0.137	-6591.502783
69B.52	48114.860	-69733.101	19.813	242° 26' 02"	-18.452	-887815.396720
69B.51	48105.691	-69750.665	0.442	152° 23' 32"	-17.359	-835066.690069
69B.50	48105.299	-69750.460	8.743	62° 26' 29"	7.956	382725.758844
69B.49	48109.344	-69742.709	4.971	62° 26' 24"	12.158	584913.404352
69B.43	48111.644	-69738.302	1.479	152° 26' 50"	5.091	244936.379604

倍面積合計	-35.588988
1/2	17.7944940

合計面積	17.7944940
------	------------



画地出来形面積計算書

世界測地系

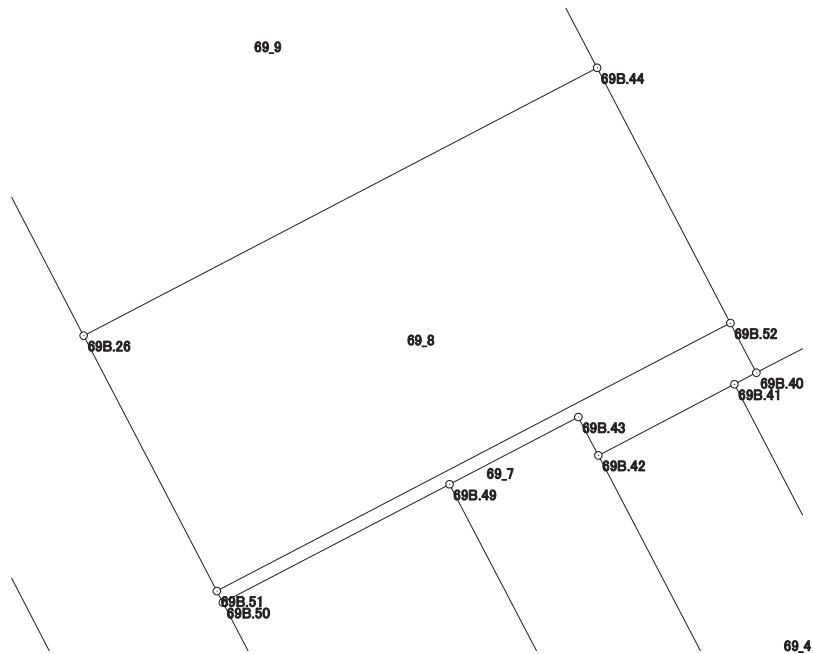
現場名：北部第三地区

地番名： 69_8

点名	Xn	Yn	距離	方向角	Yn+1-Yn-1	Xn × (Yn+1-Yn-1)
69B.51	48105.691	-69750.665	19.813	62° 26' 02"	22.120	1064097.884920
69B.52	48114.860	-69733.101	9.850	332° 26' 10"	13.006	625781.869160
69B.44	48123.592	-69737.659	19.809	242° 26' 39"	-22.120	-1064493.855040
69B.26	48114.428	-69755.221	9.854	152° 27' 35"	-13.006	-625776.250568

倍面積合計	-390.351528
1/2	195.1757640

合計面積	195.1757640
------	-------------



画地出来形面積計算書

世界測地系

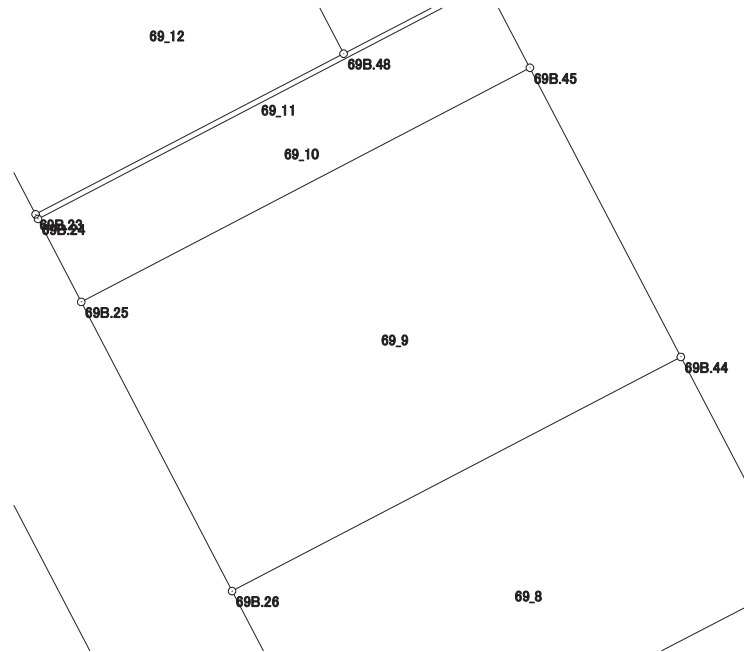
現場名：北部第三地区

地番名： 69_9

点名	Xn	Yn	距離	方向角	Yn+1-Yn-1	Xn × (Yn+1-Yn-1)
69B.44	48123.592	-69737.659	12.765	332° 26' 29"	11.656	560928.588352
69B.45	48134.909	-69743.565	19.804	242° 26' 33"	-23.463	-1129389.369867
69B.25	48125.747	-69761.122	12.765	152° 27' 55"	-11.656	-560953.707032
69B.26	48114.428	-69755.221	19.809	62° 26' 39"	23.463	1128908.824164

倍面積合計	-505.664383
1/2	252.8321915

合計面積	252.8321915
------	-------------



画地出来形面積計算書

世界測地系

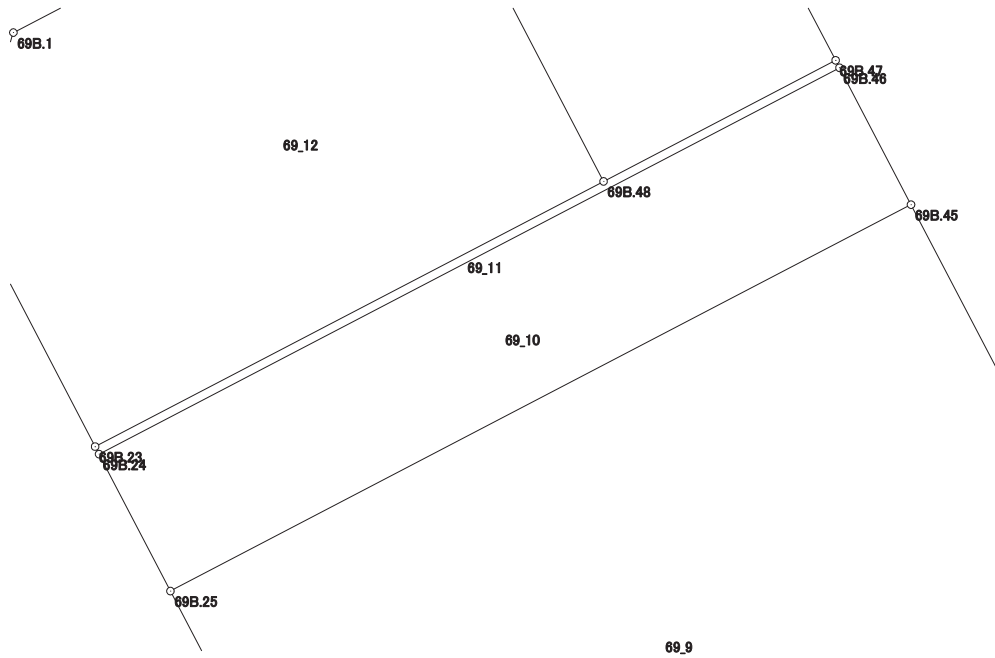
現場名：北部第三地区

地番名： 69_10

点名	Xn	Yn	距離	方向角	Yn+1-Yn-1	Xn × (Yn+1-Yn-1)
69B.45	48134.909	-69743.565	3.662	332° 24' 48"	15.861	763467.791649
69B.46	48138.155	-69745.261	19.801	242° 26' 28"	-19.250	-926659.483750
69B.24	48128.994	-69762.815	3.662	152° 27' 44"	-15.861	-763373.973834
69B.25	48125.747	-69761.122	19.804	62° 26' 33"	19.250	926420.629750

倍面積合計	-145.036185
1/2	72.5180925

合計面積	72.5180925
------	------------



画地出来形面積計算書

世界測地系

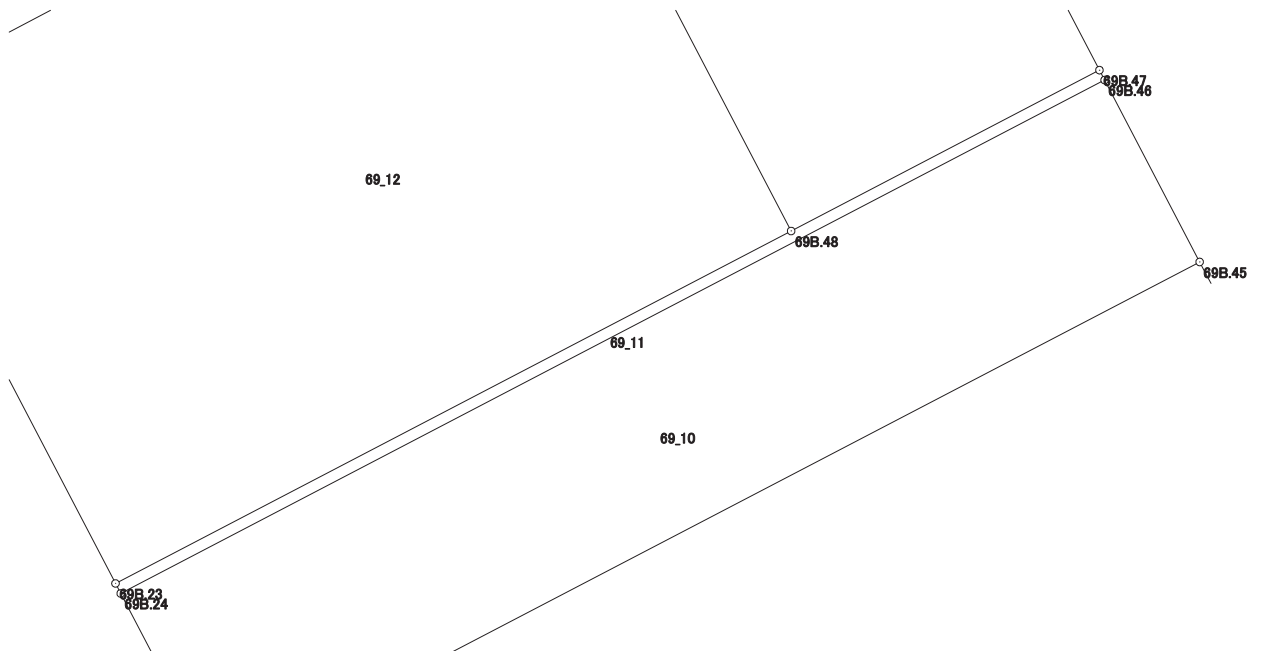
現場名：北部第三地区

地番名： 69_11

点名	Xn	Yn	距離	方向角	Yn+1-Yn-1	Xn × (Yn+1-Yn-1)
69B.46	48138.155	-69745.261	0.199	332° 32' 09"	17.462	840588.462610
69B.47	48138.332	-69745.353	6.205	242° 26' 23"	-5.593	-269237.690876
69B.48	48135.461	-69750.854	13.596	242° 27' 04"	-17.555	-845018.017855
69B.23	48129.173	-69762.908	0.202	152° 32' 45"	-11.961	-575673.038253
69B.24	48128.994	-69762.815	19.801	62° 26' 28"	17.647	849332.357118

倍面積合計	-7.927256
1/2	3.9636280

合計面積	3.9636280
------	-----------



画地出来形面積計算書

世界測地系

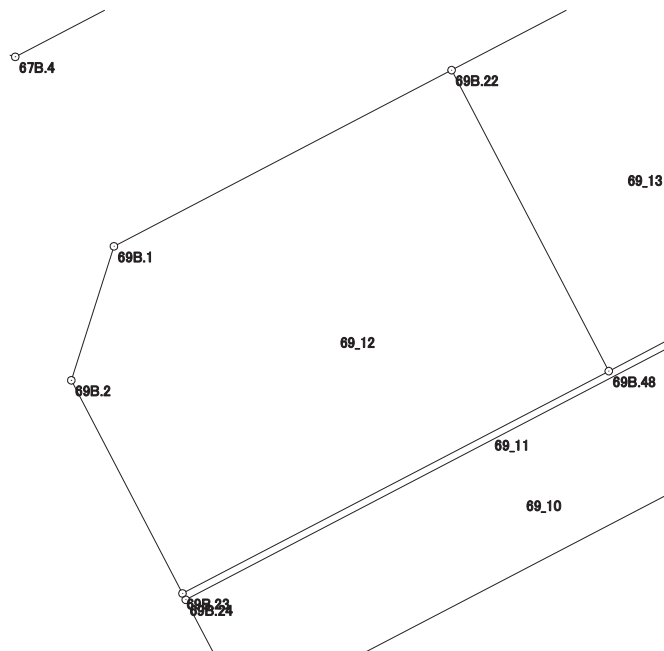
現場名：北部第三地区

地番名： 69_12

点名	Xn	Yn	距離	方向角	Yn+1-Yn-1	Xn × (Yn+1-Yn-1)
69B. 22	48143. 973	-69755. 299	10. 769	242° 26' 17"	-13. 992	-673630. 470216
69B. 1	48138. 990	-69764. 846	3. 976	197° 39' 21"	-10. 753	-517638. 559470
69B. 2	48135. 201	-69766. 052	6. 799	152° 27' 18"	1. 938	93286. 019538
69B. 23	48129. 173	-69762. 908	13. 596	62° 27' 04"	15. 198	731467. 171254
69B. 48	48135. 461	-69750. 854	9. 603	332° 25' 35"	7. 609	366262. 722749

倍面積合計	-253. 116145
1/2	126. 5580725

合計面積	126. 5580725
------	--------------



画地出来形面積計算書

世界測地系

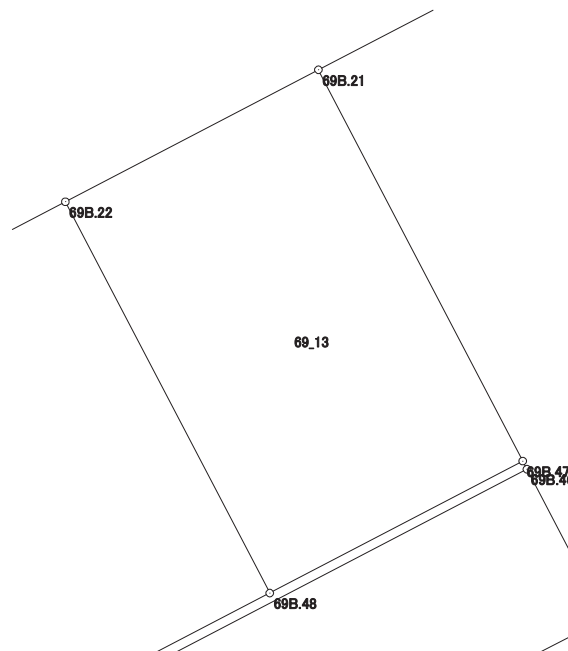
現場名：北部第三地区

地番名： 69_13

点名	Xn	Yn	距離	方向角	Yn+1-Yn-1	Xn × (Yn+1-Yn-1)
69B.47	48138.332	-69745.353	9.602	332° 26' 13"	1.058	50930.355256
69B.21	48146.844	-69749.796	6.207	242° 26' 54"	-9.946	-478868.510424
69B.22	48143.973	-69755.299	9.603	152° 25' 35"	-1.058	-50936.323434
69B.48	48135.461	-69750.854	6.205	62° 26' 23"	9.946	478755.295106

倍面積合計	-119.183496
1/2	59.5917480

合計面積	59.5917480
------	------------



画地出来形面積計算書

世界測地系

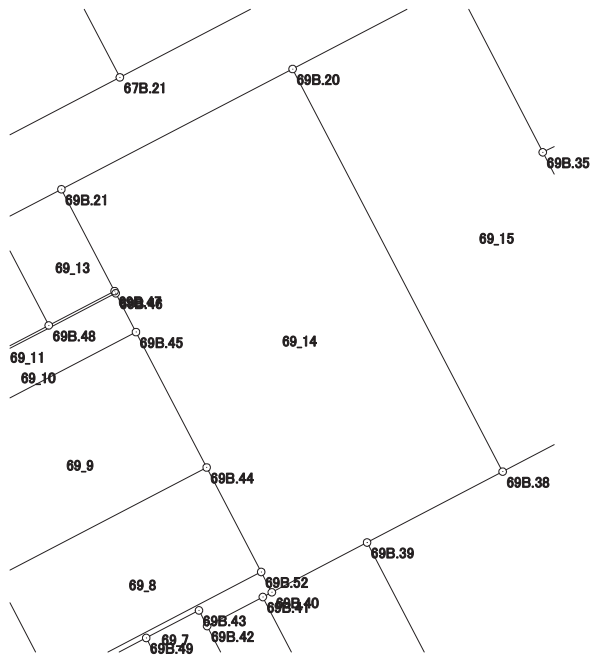
現場名：北部第三地区

地番名： 69_14

点名	Xn	Yn	距離	方向角	Yn+1-Yn-1	Xn × (Yn+1-Yn-1)
69B.38	48123.245	-69712.922	37.954	332° 27' 05"	-6.221	-299374.707145
69B.20	48156.896	-69730.476	21.779	242° 30' 45"	-36.874	-1775737.383104
69B.21	48146.844	-69749.796	9.602	152° 26' 13"	-14.877	-716280.598188
69B.47	48138.332	-69745.353	0.199	152° 32' 09"	4.535	218307.335620
69B.46	48138.155	-69745.261	3.662	152° 24' 48"	1.788	86071.021140
69B.45	48134.909	-69743.565	12.765	152° 26' 29"	7.602	365921.578218
69B.44	48123.592	-69737.659	9.850	152° 26' 10"	10.464	503565.266688
69B.52	48114.860	-69733.101	1.919	152° 26' 00"	5.446	262033.527560
69B.40	48113.159	-69732.213	8.980	62° 24' 07"	8.846	425609.004514
69B.39	48117.319	-69724.255	12.789	62° 23' 42"	19.291	928231.200829

倍面積合計	-1653.753868
1/2	826.8769340

合計面積	826.8769340
------	-------------



画地出来形面積計算書

世界測地系

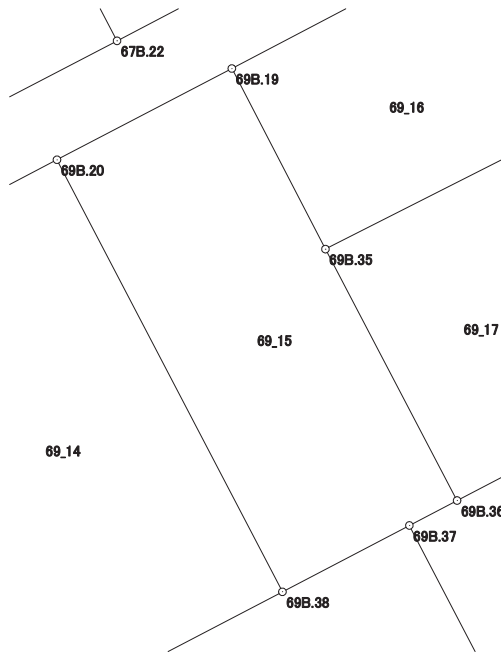
現場名：北部第三地区

地番名： 69_15

点名	Xn	Yn	距離	方向角	Yn+1-Yn-1	Xn × (Yn+1-Yn-1)
69B. 35	48149. 933	-69709. 573	15. 841	332° 36' 59"	-17. 539	-844501. 674887
69B. 19	48163. 999	-69716. 859	15. 358	242° 27' 08"	-20. 903	-1006772. 071097
69B. 20	48156. 896	-69730. 476	37. 954	152° 27' 05"	3. 937	189593. 699552
69B. 38	48123. 245	-69712. 922	11. 156	62° 24' 13"	27. 441	1320549. 966045
69B. 37	48128. 413	-69703. 035	4. 192	62° 24' 07"	13. 602	654642. 673626
69B. 36	48130. 355	-69699. 320	22. 100	332° 21' 32"	-6. 538	-314676. 260990

倍面積合計	-1163. 667751
1/2	581. 8338755

合計面積	581. 8338755
------	--------------



画地出来形面積計算書

世界測地系

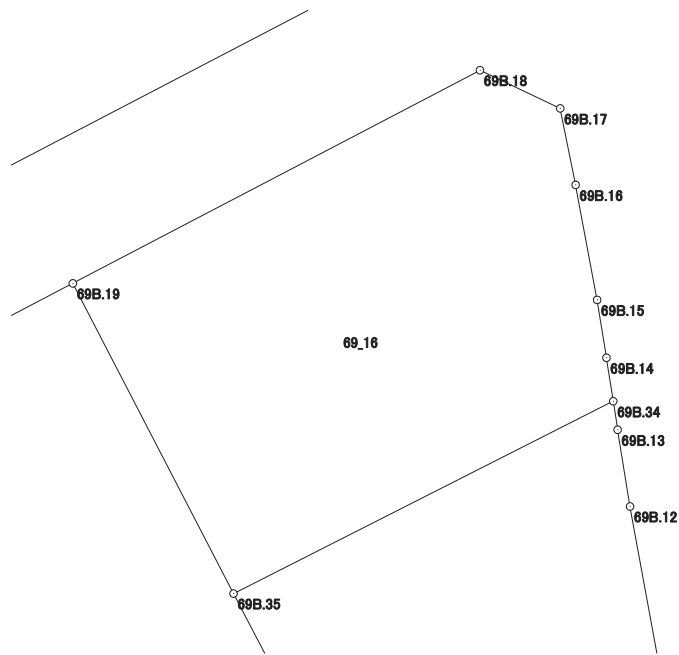
現場名：北部第三地区

地番名： 69_16

点名	Xn	Yn	距離	方向角	Yn+1-Yn-1	Xn × (Yn+1-Yn-1)
69B.17	48171.934	-69694.763	4.027	295° 26' 42"	-4.337	-208921.677758
69B.18	48173.664	-69698.399	20.837	242° 21' 54"	-22.096	-1064445.279744
69B.19	48163.999	-69716.859	15.841	152° 36' 59"	-11.174	-538184.524826
69B.35	48149.933	-69709.573	19.299	63° 08' 06"	24.502	1179769.658366
69B.34	48158.654	-69692.357	1.997	351° 09' 20"	16.909	814314.680486
69B.14	48160.627	-69692.664	2.659	350° 52' 02"	-0.729	-35109.097083
69B.15	48163.252	-69693.086	5.304	349° 23' 44"	-1.398	-67332.226296
69B.16	48168.465	-69694.062	3.539	348° 34' 33"	-1.677	-80778.515805

倍面積合計	-686.982660
1/2	343.4913300

合計面積	343.4913300
------	-------------



画地出来形面積計算書

世界測地系

現場名：北部第三地区

地番名： 69_17

点名	Xn	Yn	距離	方向角	Yn+1-Yn-1	Xn × (Yn+1-Yn-1)
69B. 34	48158. 654	-69692. 357	19. 299	243° 08' 06"	-17. 417	-838779. 276718
69B. 35	48149. 933	-69709. 573	22. 100	152° 21' 32"	-6. 963	-335267. 983479
69B. 36	48130. 355	-69699. 320	12. 731	62° 24' 01"	21. 535	1036487. 194925
69B. 33	48136. 253	-69688. 038	3. 892	347° 05' 57"	10. 413	501242. 802489
69B. 10	48140. 047	-69688. 907	7. 044	348° 19' 12"	-2. 295	-110481. 407865
69B. 11	48146. 945	-69690. 333	7. 050	349° 41' 16"	-2. 688	-129418. 988160
69B. 12	48153. 881	-69691. 595	3. 526	350° 50' 42"	-1. 823	-87784. 525063
69B. 13	48157. 362	-69692. 156	1. 308	351° 09' 26"	-0. 762	-36695. 909844

倍面積合計	-698. 093715
1/2	349. 0468575

合計面積	349. 0468575
------	--------------

