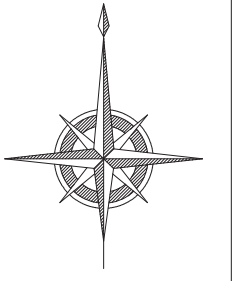


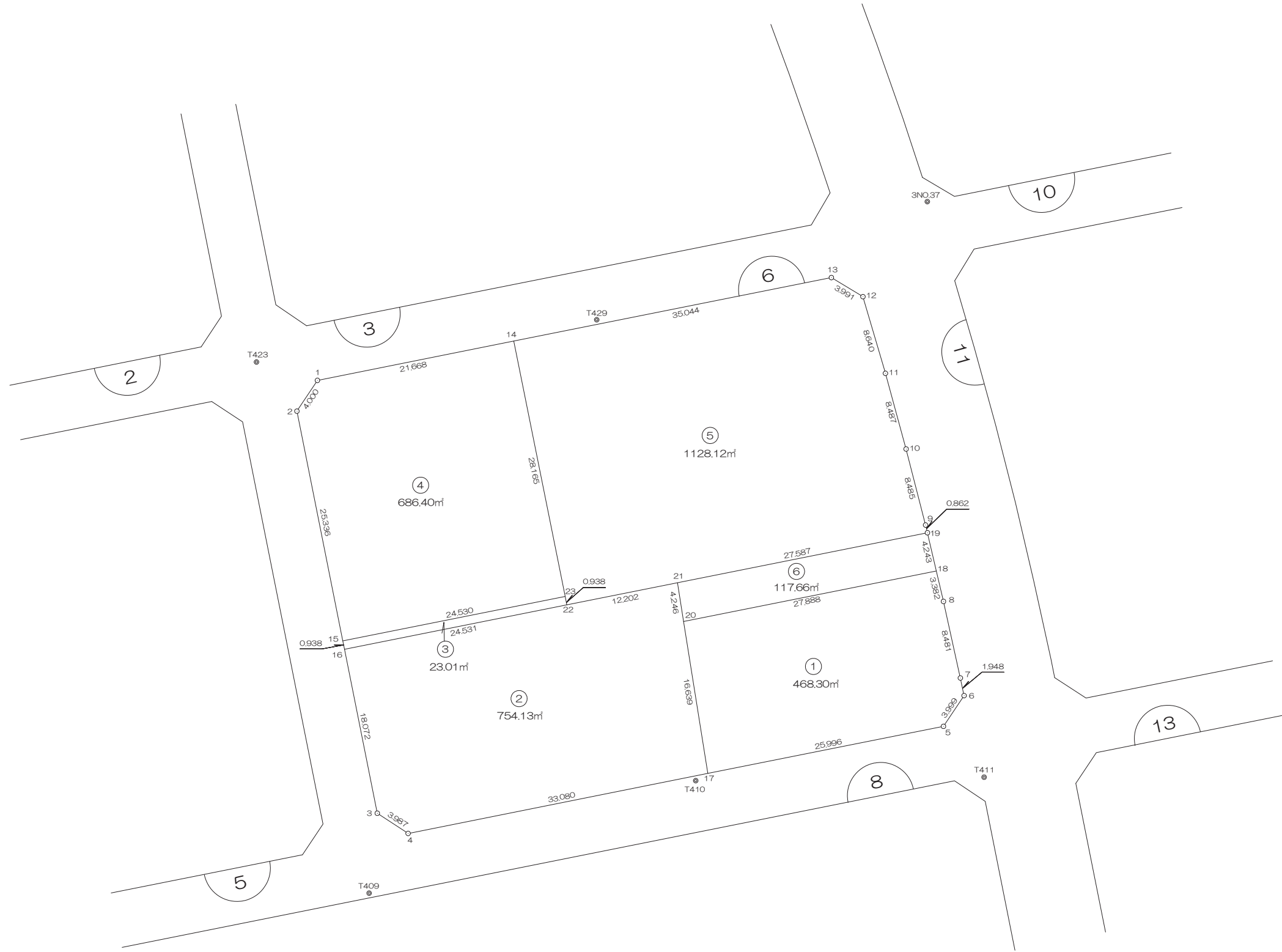
北部第三地区 画地出来形確認測量原図

〈6街区〉

平成二十四年三月



S=1:500



画地出来形面積計算書

世界測地系

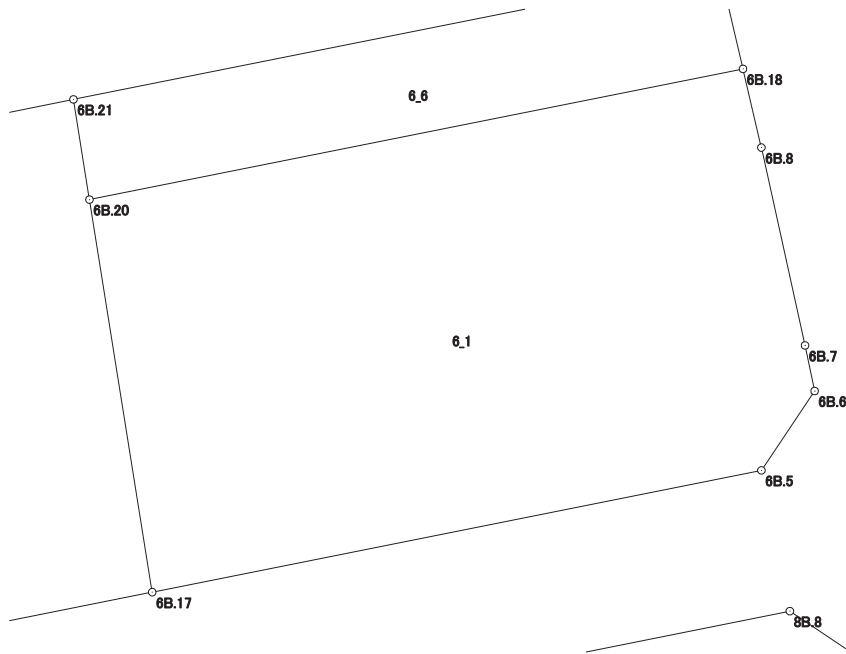
現場名：北部第三地区

地番名： 6_1

点名	Xn	Yn	距離	方向角	Yn+1-Yn-1	Xn × (Yn+1-Yn-1)
6B. 5	48626. 686	-70357. 946	3. 999	33° 50' 13"	27. 718	1347834. 482548
6B. 6	48630. 008	-70355. 719	1. 948	348° 09' 13"	1. 827	88847. 024616
6B. 7	48631. 915	-70356. 119	8. 481	347° 33' 35"	-2. 227	-108303. 274705
6B. 8	48640. 197	-70357. 946	3. 382	346° 49' 21"	-2. 598	-126367. 231806
6B. 18	48643. 490	-70358. 717	27. 888	258° 41' 11"	-28. 117	-1367709. 008330
6B. 20	48638. 019	-70386. 063	16. 639	170° 55' 09"	-24. 720	-1202331. 829680
6B. 17	48621. 589	-70383. 437	25. 996	78° 41' 34"	28. 117	1367093. 217913

倍面積合計	-936. 619444
1/2	468. 3097220

合計面積	468. 3097220
------	--------------



画地出来形面積計算書

世界測地系

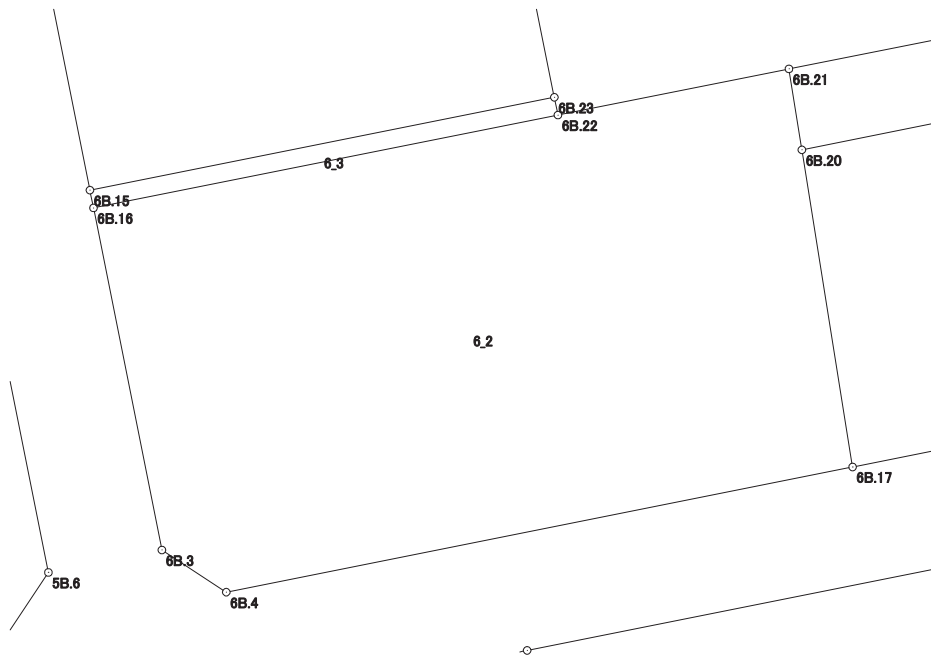
現場名：北部第三地区

地番名： 6_2

点名	Xn	Yn	距離	方向角	Yn+1-Yn-1	Xn × (Yn+1-Yn-1)
6B. 21	48642. 212	-70386. 733	12. 202	258° 41' 41"	-12. 635	-614594. 348620
6B. 22	48639. 820	-70398. 698	24. 531	258° 41' 32"	-36. 020	-1752006. 316400
6B. 16	48635. 010	-70422. 753	18. 072	168° 41' 38"	-20. 512	-997601. 325120
6B. 3	48617. 289	-70419. 210	3. 987	123° 13' 54"	6. 878	334389. 713742
6B. 4	48615. 104	-70415. 875	33. 080	78° 41' 40"	35. 773	1739108. 115392
6B. 17	48621. 589	-70383. 437	16. 639	350° 55' 09"	29. 812	1449506. 811268
6B. 20	48638. 019	-70386. 063	4. 246	350° 55' 17"	-3. 296	-160310. 910624

倍面積合計	-1508. 260362
1/2	754. 1301810

合計面積	754. 1301810
------	--------------



画地出来形面積計算書

世界測地系

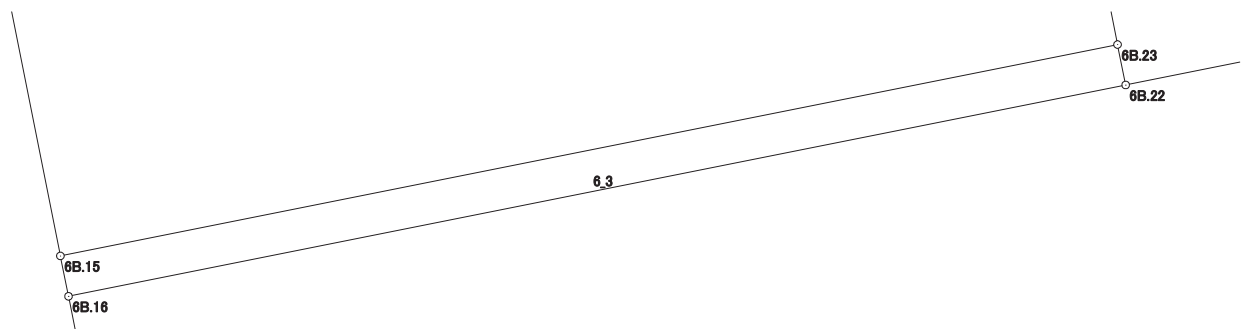
現場名：北部第三地区

地番名： 6_3

点名	Xn	Yn	距離	方向角	Yn+1-Yn-1	Xn × (Yn+1-Yn-1)
6B.15	48635.930	-70422.937	0.938	168° 41' 24"	-23.870	-1160939.649100
6B.16	48635.010	-70422.753	24.531	78° 41' 32"	24.239	1178864.007390
6B.22	48639.820	-70398.698	0.938	348° 37' 49"	23.870	1161032.503400
6B.23	48640.740	-70398.883	24.530	258° 41' 31"	-24.239	-1179002.896860

倍面積合計	-46.035170
1/2	23.0175850

合計面積	23.0175850
------	------------



画地出来形面積計算書

世界測地系

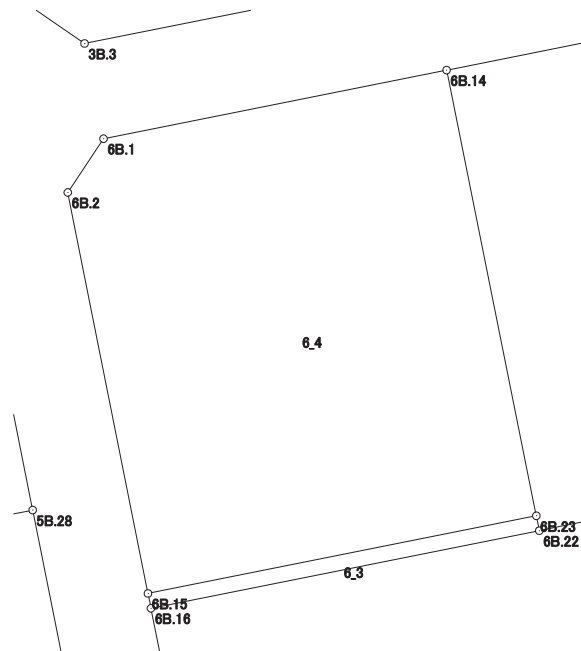
現場名：北部第三地区

地番名： 6_4

点名	Xn	Yn	距離	方向角	Yn+1-Yn-1	Xn × (Yn+1-Yn-1)
6B. 1	48664. 104	-70425. 689	4. 000	213° 38' 33"	-23. 464	-1141854. 536256
6B. 2	48660. 774	-70427. 905	25. 336	168° 41' 31"	2. 752	133914. 450048
6B. 15	48635. 930	-70422. 937	24. 530	78° 41' 31"	29. 022	1411511. 960460
6B. 23	48640. 740	-70398. 883	28. 165	348° 37' 07"	18. 496	899659. 127040
6B. 14	48668. 351	-70404. 441	21. 668	258° 41' 49"	-26. 806	-1304603. 816906

倍面積合計	-1372. 815614
1/2	686. 4078070

合計面積	686. 4078070
------	--------------



画地出来形面積計算書

世界測地系

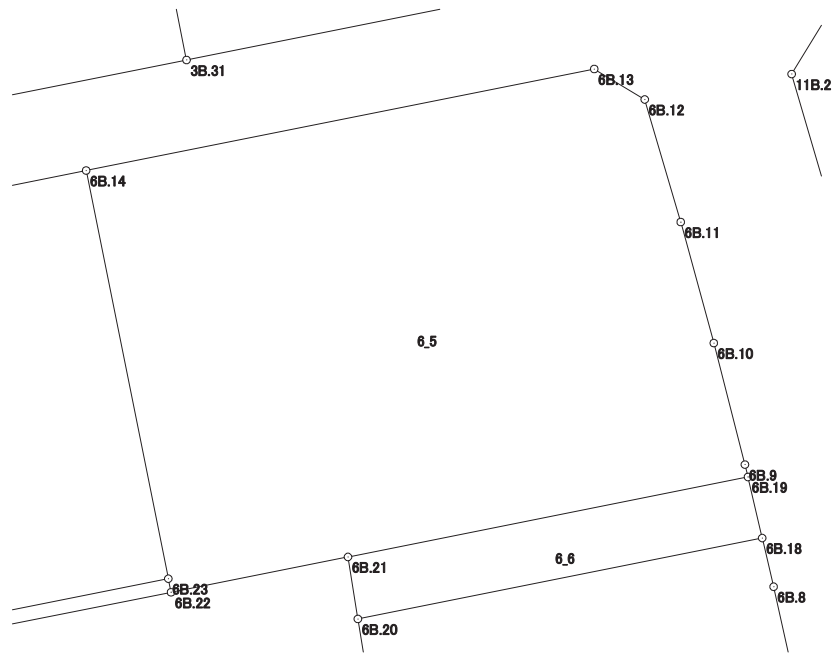
現場名：北部第三地区

地番名： 6_5

点名	Xn	Yn	距離	方向角	Yn+1-Yn-1	Xn × (Yn+1-Yn-1)
6B. 14	48668. 351	-70404. 441	28. 165	168° 37' 07"	-28. 806	-1401940. 518906
6B. 23	48640. 740	-70398. 883	0. 938	168° 37' 49"	5. 743	279343. 769820
6B. 22	48639. 820	-70398. 698	12. 202	78° 41' 41"	12. 150	590973. 813000
6B. 21	48642. 212	-70386. 733	27. 587	78° 41' 26"	39. 016	1897824. 543392
6B. 19	48647. 622	-70359. 682	0. 862	346° 22' 58"	26. 848	1306091. 355456
6B. 9	48648. 460	-70359. 885	8. 485	345° 37' 17"	-2. 310	-112377. 942600
6B. 10	48656. 679	-70361. 992	8. 487	344° 43' 27"	-4. 343	-211315. 956897
6B. 11	48664. 866	-70364. 228	8. 640	343° 38' 38"	-4. 669	-227216. 259354
6B. 12	48673. 156	-70366. 661	3. 991	301° 07' 43"	-5. 849	-284689. 289444
6B. 13	48675. 219	-70370. 077	35. 044	258° 41' 52"	-37. 780	-1838949. 773820

倍面積合計	-2256. 259353
1/2	1128. 1296765

合計面積	1128. 1296765
------	---------------



画地出来形面積計算書

世界測地系

現場名：北部第三地区

地番名： 6_6

点名	Xn	Yn	距離	方向角	Yn+1-Yn-1	Xn × (Yn+1-Yn-1)
6B.18	48643.490	-70358.717	4.243	346° 51' 16"	26.381	1283263.909690
6B.19	48647.622	-70359.682	27.587	258° 41' 26"	-28.016	-1362911.777952
6B.21	48642.212	-70386.733	4.246	170° 55' 17"	-26.381	-1283230.194772
6B.20	48638.019	-70386.063	27.888	78° 41' 11"	28.016	1362642.740304

倍面積合計	-235.322730
1/2	117.6613650

合計面積	117.6613650
------	-------------

