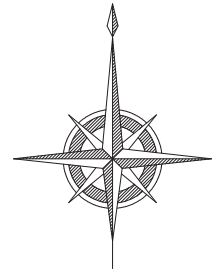
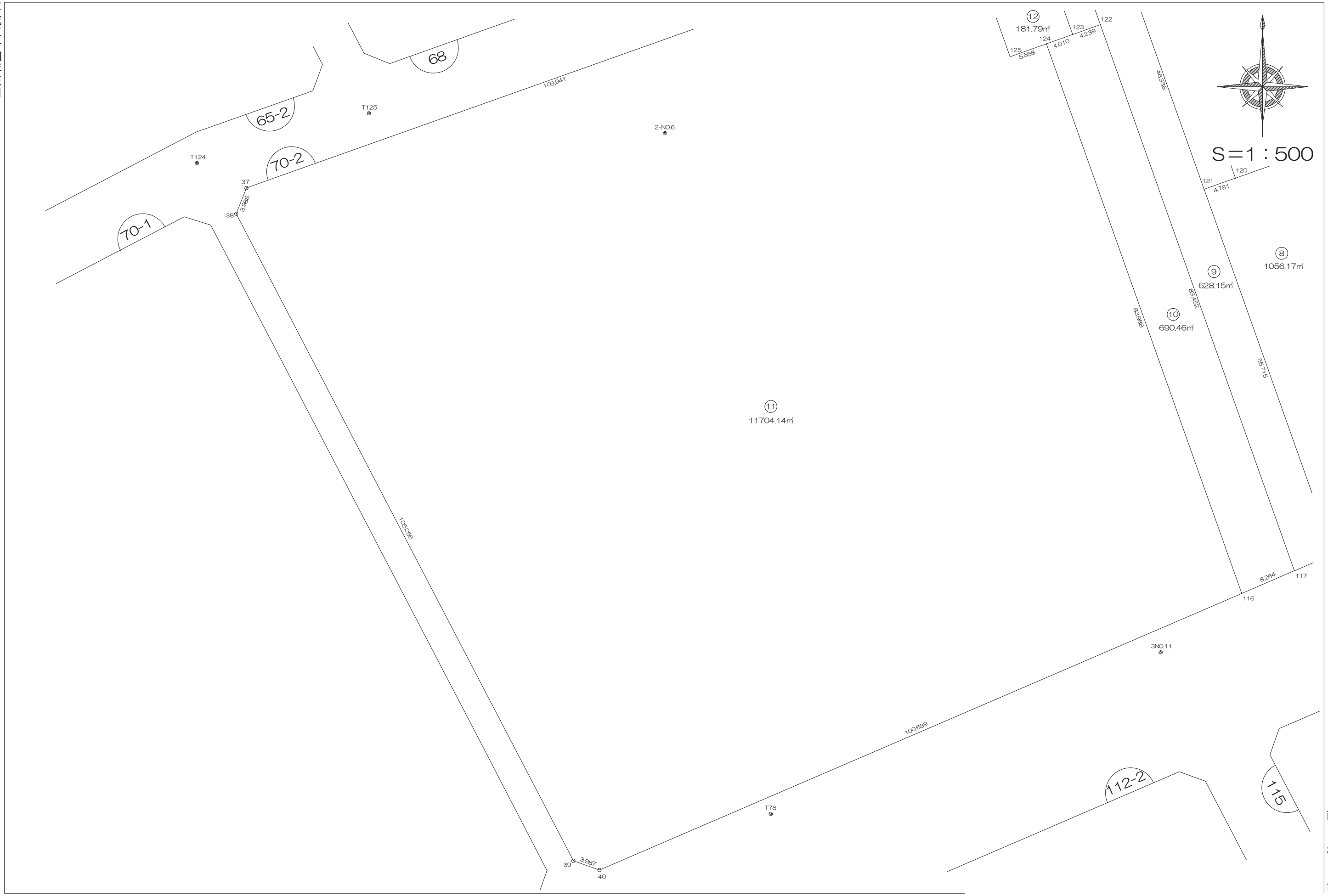


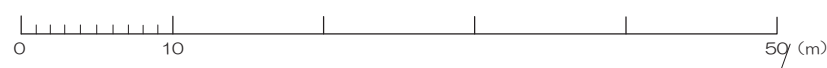
北部第三地区 画地出来形確認測量原図

〈70-2街区〉-1

平成二十四年三月



S=1:500



前橋市



# 画地出来形面積計算書

世界測地系

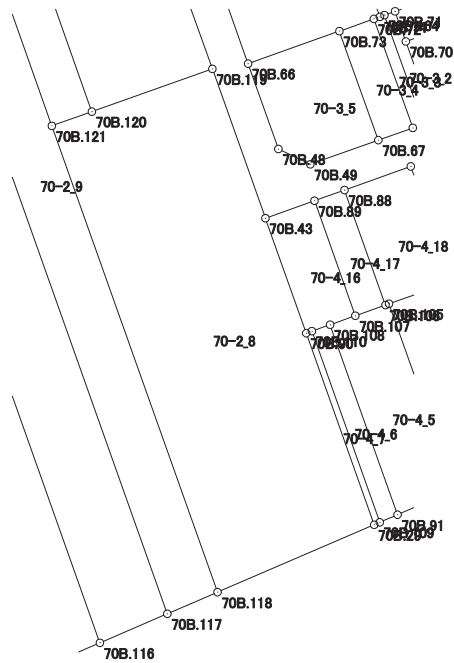
現場名：北部第三地区

地番名： 70-2\_8

点名	Xn	Yn	距離	方向角	Yn+1-Yn-1	Xn × (Yn+1-Yn-1)
70B.121	48042.327	-69711.729	55.715	160° 26' 31"	14.146	679606.757742
70B.118	47989.827	-69693.078	19.204	66° 42' 25"	36.290	1741550.821830
70B.29	47997.421	-69675.439	22.883	340° 27' 52"	9.987	479350.243527
70B.90	48018.987	-69683.091	13.738	340° 27' 49"	-12.246	-588040.514802
70B.43	48031.934	-69687.685	17.840	340° 26' 19"	-10.567	-507553.446578
70B.119	48048.744	-69693.658	14.396	250° 27' 04"	-19.539	-938824.409016
70B.120	48043.927	-69707.224	4.781	250° 26' 49"	-18.071	-868201.804817

倍面積合計	-2112.352114
1/2	1056.1760570

合計面積	1056.1760570
------	--------------



# 画地出来形面積計算書

世界測地系

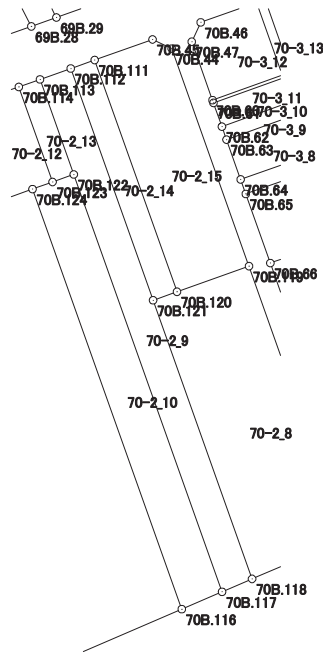
現場名：北部第三地区

地番名： 70-2\_9

点名	Xn	Yn	距離	方向角	Yn+1-Yn-1	Xn × (Yn+1-Yn-1)
70B.118	47989.827	-69693.078	55.715	340° 26' 31"	-12.997	-623723.781519
70B.121	48042.327	-69711.729	46.336	340° 26' 24"	-34.164	-1641318.059628
70B.112	48085.989	-69727.242	6.142	250° 25' 56"	-21.300	-1024231.565700
70B.113	48083.932	-69733.029	19.000	160° 26' 37"	0.573	27552.093036
70B.122	48066.028	-69726.669	83.452	160° 26' 30"	34.297	1648520.562316
70B.117	47987.391	-69698.732	6.156	66° 41' 29"	33.591	1611944.451081

倍面積合計	-1256.300414
1/2	628.1502070

合計面積	628.1502070
------	-------------



# 画地出来形面積計算書

世界測地系

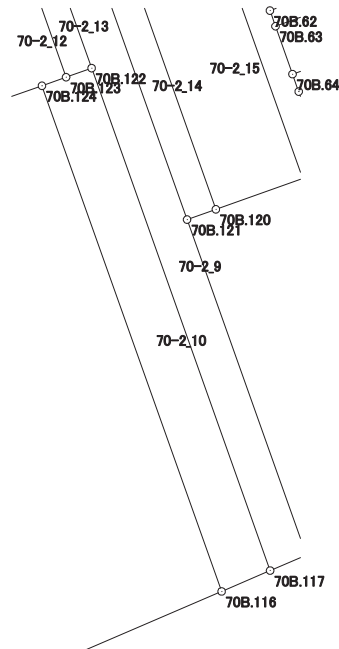
現場名：北部第三地区

地番名： 70-2\_10

点名	Xn	Yn	距離	方向角	Yn+1-Yn-1	Xn × (Yn+1-Yn-1)
70B.117	47987.391	-69698.732	83.452	340° 26' 30"	-20.346	-976351.457286
70B.122	48066.028	-69726.669	4.239	250° 26' 27"	-31.931	-1534796.340068
70B.123	48064.609	-69730.663	4.010	250° 25' 51"	-7.772	-373558.141148
70B.124	48063.266	-69734.441	83.988	160° 26' 25"	24.340	1169859.894440
70B.116	47984.125	-69706.323	8.264	66° 43' 13"	35.709	1713465.119625

倍面積合計	-1380.924437
1/2	690.4622185

合計面積	690.4622185
------	-------------



# 画地出来形面積計算書

世界測地系

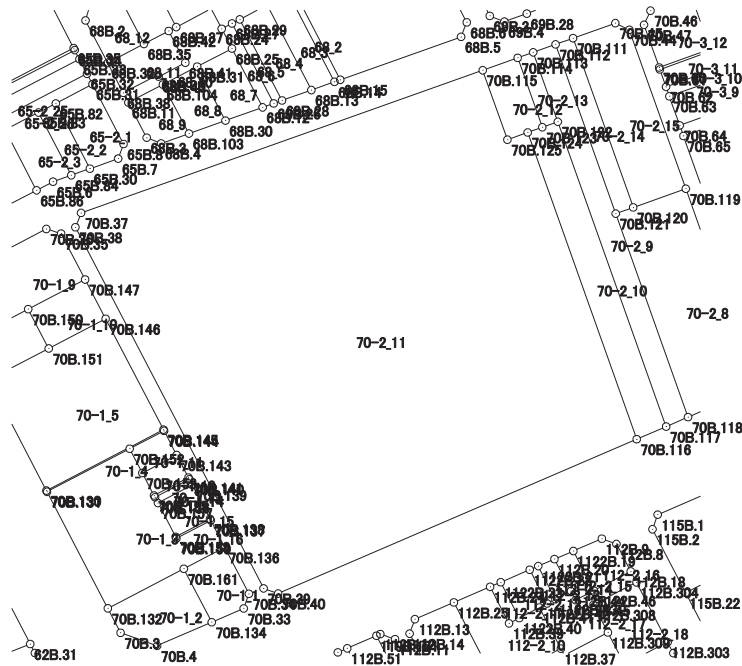
現場名：北部第三地区

地番名：70-2\_11

点名	Xn	Yn	距離	方向角	Yn+1-Yn-1	Xn × (Yn+1-Yn-1)
70B.124	48063.266	-69734.441	5.558	250° 27' 36"	-33.356	-1603198.300696
70B.125	48061.407	-69739.679	19.001	340° 26' 51"	-11.597	-557368.136979
70B.115	48079.312	-69746.038	109.941	250° 26' 45"	-109.959	-5286753.068208
70B.37	48042.515	-69849.638	3.988	201° 37' 50"	-105.070	-5047827.051050
70B.38	48038.808	-69851.108	105.056	152° 28' 45"	47.073	2261330.808984
70B.39	47945.640	-69802.565	3.987	109° 28' 16"	52.302	2507652.863280
70B.40	47944.311	-69798.806	100.689	66° 42' 29"	96.242	4614256.379262
70B.116	47984.125	-69706.323	83.988	340° 26' 25"	64.365	3088498.205625

倍面積合計	-23408.299782
1/2	11704.1498910

合計面積	11704.1498910
------	---------------



# 画地出来形面積計算書

世界測地系

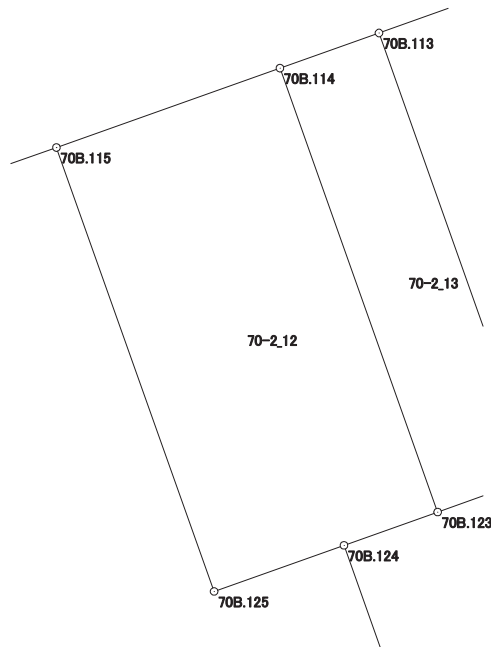
現場名：北部第三地区

地番名： 70-2\_12

点名	Xn	Yn	距離	方向角	Yn+1-Yn-1	Xn × (Yn+1-Yn-1)
70B.114	48082.514	-69737.023	9.567	250° 26' 44"	-15.375	-739268.652750
70B.115	48079.312	-69746.038	19.001	160° 26' 51"	-2.656	-127698.652672
70B.125	48061.407	-69739.679	5.558	70° 27' 36"	11.597	557368.136979
70B.124	48063.266	-69734.441	4.010	70° 25' 51"	9.016	433338.406256
70B.123	48064.609	-69730.663	19.001	340° 26' 40"	-2.582	-124102.820438

倍面積合計	-363.582625
1/2	181.7913125

合計面積	181.7913125
------	-------------



# 画地出来形面積計算書

世界測地系

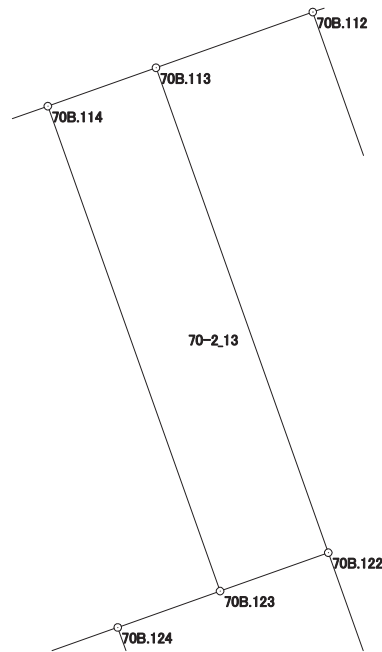
現場名：北部第三地区

地番名： 70-2\_13

点名	Xn	Yn	距離	方向角	Yn+1-Yn-1	Xn × (Yn+1-Yn-1)
70B.122	48066.028	-69726.669	19.000	340° 26' 37"	-2.366	-113724.222248
70B.113	48083.932	-69733.029	4.238	250° 27' 13"	-10.354	-497861.031928
70B.114	48082.514	-69737.023	19.001	160° 26' 40"	2.366	113763.228124
70B.123	48064.609	-69730.663	4.239	70° 26' 27"	10.354	497660.961586

倍面積合計	-161.064466
1/2	80.5322330

合計面積	80.5322330
------	------------





# 画地出来形面積計算書

世界測地系

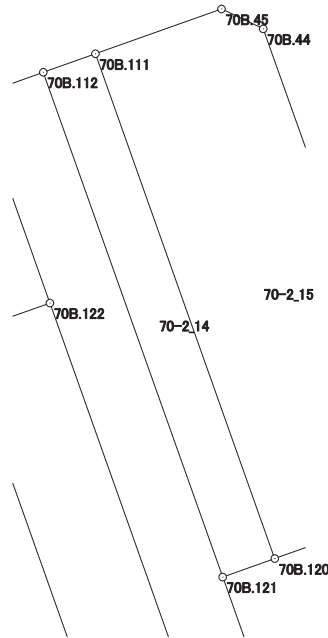
現場名：北部第三地区

地番名： 70-2\_14

点名	Xn	Yn	距離	方向角	Yn+1-Yn-1	Xn × (Yn+1-Yn-1)
70B.111	48087.589	-69722.736	4.782	250° 27' 03"	-20.018	-962617.356602
70B.112	48085.989	-69727.242	46.336	160° 26' 24"	11.007	529282.480923
70B.121	48042.327	-69711.729	4.781	70° 26' 49"	20.018	961711.301886
70B.120	48043.927	-69707.224	46.336	340° 26' 28"	-11.007	-528819.504489

倍面積合計	-443.078282
1/2	221.5391410

合計面積	221.5391410
------	-------------



# 画地出来形面積計算書

世界測地系

現場名：北部第三地区

地番名： 70-2\_15

点名	Xn	Yn	距離	方向角	Yn+1-Yn-1	Xn × (Yn+1-Yn-1)
70B.119	48048.744	-69693.658	43.508	340° 26' 31"	-0.999	-48000.695256
70B.44	48089.742	-69708.223	3.998	295° 28' 55"	-18.174	-873982.971108
70B.45	48091.462	-69711.832	11.571	250° 26' 44"	-14.513	-697951.388006
70B.111	48087.589	-69722.736	46.336	160° 26' 28"	4.608	221587.610112
70B.120	48043.927	-69707.224	14.396	70° 27' 04"	29.078	1397021.309306

倍面積合計	-1326.134952
1/2	663.0674760

合計面積	663.0674760
------	-------------

