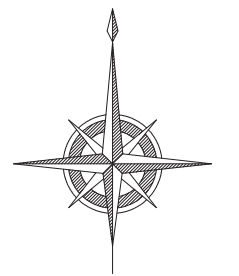


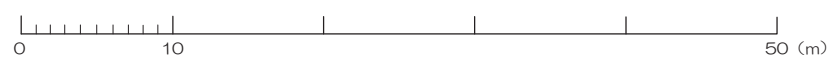
北部第三地区 画地出来形確認測量原図

〈70-3街区〉

平成二十四年三月



S=1:500



前橋市

# 画地出来形面積計算書

世界測地系

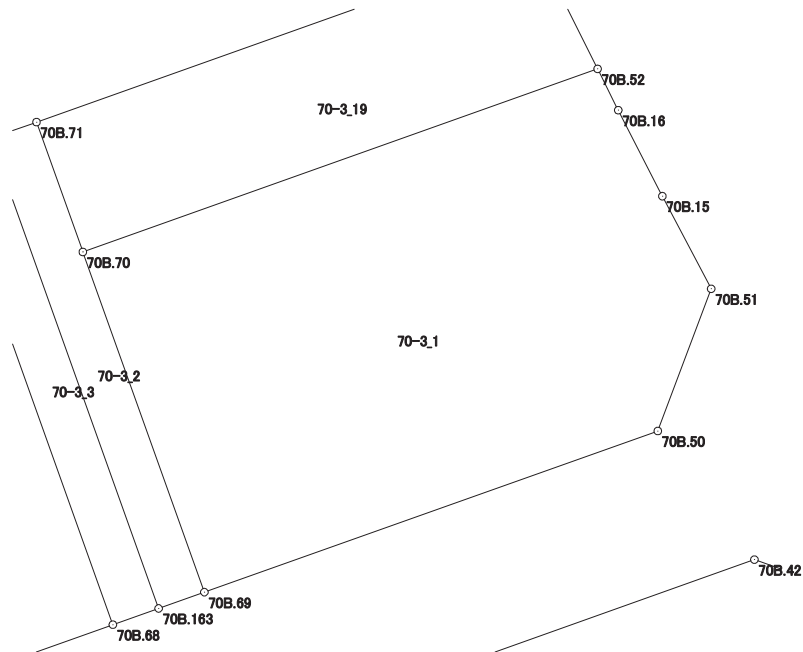
現場名：北部第三地区

地番名： 70-3\_1

点名	Xn	Yn	距離	方向角	Yn+1-Yn-1	Xn × (Yn+1-Yn-1)
70B.70	48051.830	-69671.881	9.429	160° 20' 55"	-10.262	-493107.879460
70B.69	48042.950	-69668.710	12.559	70° 25' 41"	15.004	720836.421800
70B.50	48047.157	-69656.877	3.965	20° 34' 59"	13.227	635519.745639
70B.51	48050.869	-69655.483	2.733	332° 11' 16"	0.119	5718.053411
70B.15	48053.286	-69656.758	2.523	332° 51' 22"	-2.426	-116577.271836
70B.16	48055.531	-69657.909	1.205	333° 26' 06"	-1.690	-81213.847390
70B.52	48056.609	-69658.448	14.258	250° 24' 58"	-13.972	-671446.940948

倍面積合計	-271.718784
1/2	135.8593920

合計面積	135.8593920
------	-------------



# 画地出来形面積計算書

世界測地系

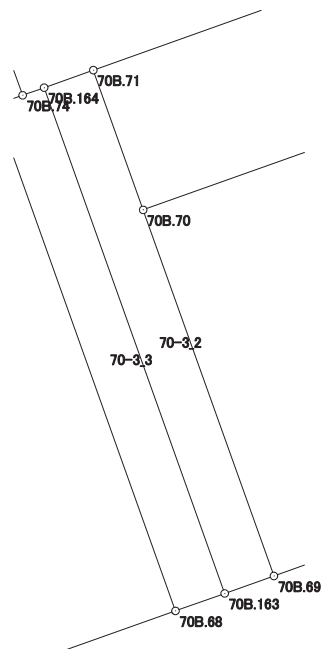
現場名：北部第三地区

地番名： 70-3\_2

点名	Xn	Yn	距離	方向角	Yn+1-Yn-1	Xn × (Yn+1-Yn-1)
70B.163	48042.526	-69669.904	1.267	70° 26' 59"	5.574	267789.039924
70B.69	48042.950	-69668.710	9.429	340° 20' 55"	-1.977	-94980.912150
70B.70	48051.830	-69671.881	3.599	340° 21' 25"	-4.381	-210515.067230
70B.71	48055.220	-69673.091	1.266	250° 23' 31"	-2.403	-115476.693660
70B.164	48054.795	-69674.284	13.027	160° 21' 13"	3.187	153150.631665

倍面積合計	-33.001451
1/2	16.5007255

合計面積	16.5007255
------	------------



# 画地出来形面積計算書

世界測地系

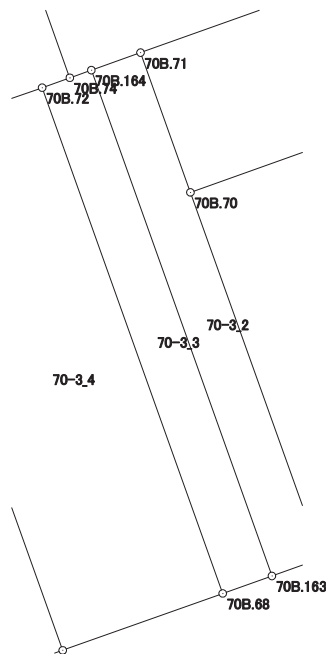
現場名：北部第三地区

地番名： 70-3\_3

点名	Xn	Yn	距離	方向角	Yn+1-Yn-1	Xn × (Yn+1-Yn-1)
70B.164	48054.795	-69674.284	0.553	250° 27' 03"	-4.901	-235516.550295
70B.74	48054.610	-69674.805	0.714	250° 20' 46"	-1.193	-57329.149730
70B.72	48054.370	-69675.477	13.026	160° 21' 22"	3.707	178137.549590
70B.68	48042.102	-69671.098	1.267	70° 26' 59"	5.573	267738.634446
70B.163	48042.526	-69669.904	13.027	340° 21' 13"	-3.186	-153063.487836

倍面積合計	-33.003825
1/2	16.5019125

合計面積	16.5019125
------	------------



# 画地出来形面積計算書

世界測地系

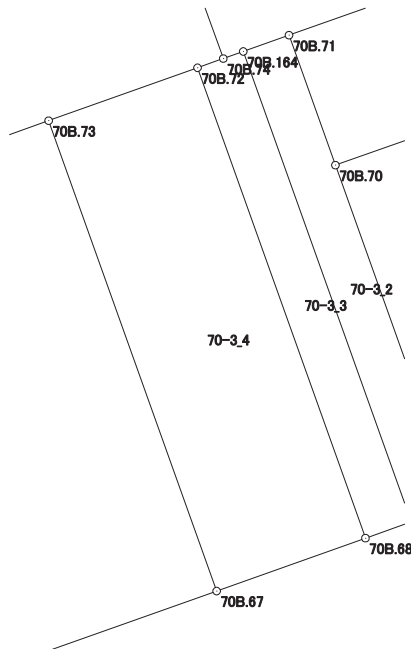
現場名：北部第三地区

地番名： 70-3\_4

点名	Xn	Yn	距離	方向角	Yn+1-Yn-1	Xn × (Yn+1-Yn-1)
70B.72	48054.370	-69675.477	4.120	250° 25' 49"	-8.261	-396977.150570
70B.73	48052.990	-69679.359	13.027	160° 20' 53"	0.499	23978.442010
70B.67	48040.722	-69674.978	4.118	70° 25' 16"	8.261	396864.404442
70B.68	48042.102	-69671.098	13.026	340° 21' 22"	-0.499	-23973.008898

倍面積合計	-107.313016
1/2	53.6565080

合計面積	53.6565080
------	------------



# 画地出来形面積計算書

世界測地系

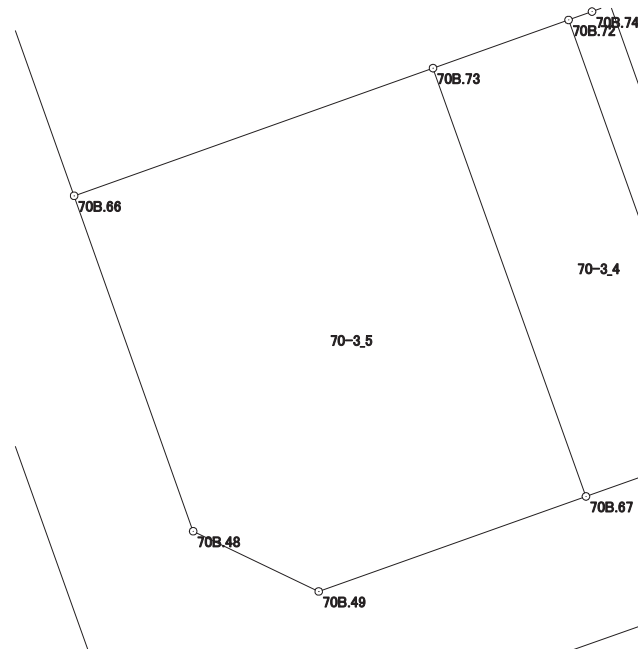
現場名：北部第三地区

地番名： 70-3\_5

点名	Xn	Yn	距離	方向角	Yn+1-Yn-1	Xn × (Yn+1-Yn-1)
70B.73	48052.990	-69679.359	10.910	250° 25' 15"	-14.660	-704456.833400
70B.66	48049.334	-69689.638	10.197	160° 27' 48"	-6.869	-330050.875246
70B.48	48039.724	-69686.228	3.987	115° 37' 13"	7.005	336518.266620
70B.49	48038.000	-69682.633	8.125	70° 25' 31"	11.250	540427.500000
70B.67	48040.722	-69674.978	13.027	340° 20' 53"	3.274	157285.323828

倍面積合計	-276.618198
1/2	138.3090990

合計面積	138.3090990
------	-------------



# 画地出来形面積計算書

世界測地系

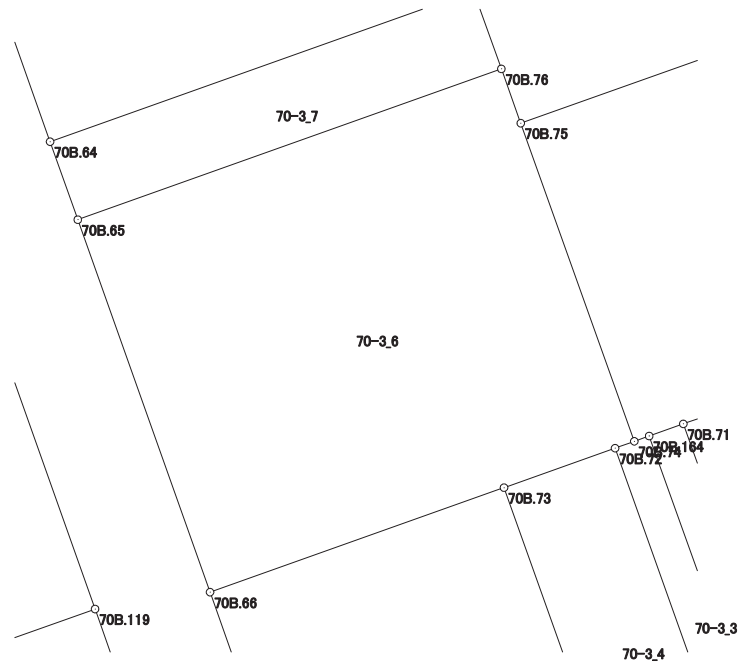
現場名：北部第三地区

地番名： 70-3\_6

点名	Xn	Yn	距離	方向角	Yn+1-Yn-1	Xn × (Yn+1-Yn-1)
70B. 65	48062. 360	-69694. 263	13. 823	160° 27' 08"	-10. 185	-489515. 136600
70B. 66	48049. 334	-69689. 638	10. 910	70° 25' 15"	14. 904	716127. 273936
70B. 73	48052. 990	-69679. 359	4. 120	70° 25' 49"	14. 161	680478. 391390
70B. 72	48054. 370	-69675. 477	0. 714	70° 20' 46"	4. 554	218839. 600980
70B. 74	48054. 610	-69674. 805	11. 811	340° 21' 33"	-3. 298	-158484. 103780
70B. 75	48065. 734	-69678. 775	2. 017	340° 21' 41"	-4. 648	-223409. 531632
70B. 76	48067. 634	-69679. 453	15. 721	250° 23' 55"	-15. 488	-744471. 515392

倍面積合計	-435. 021098
1/2	217. 5105490

合計面積	217. 5105490
------	--------------



# 画地出来形面積計算書

世界測地系

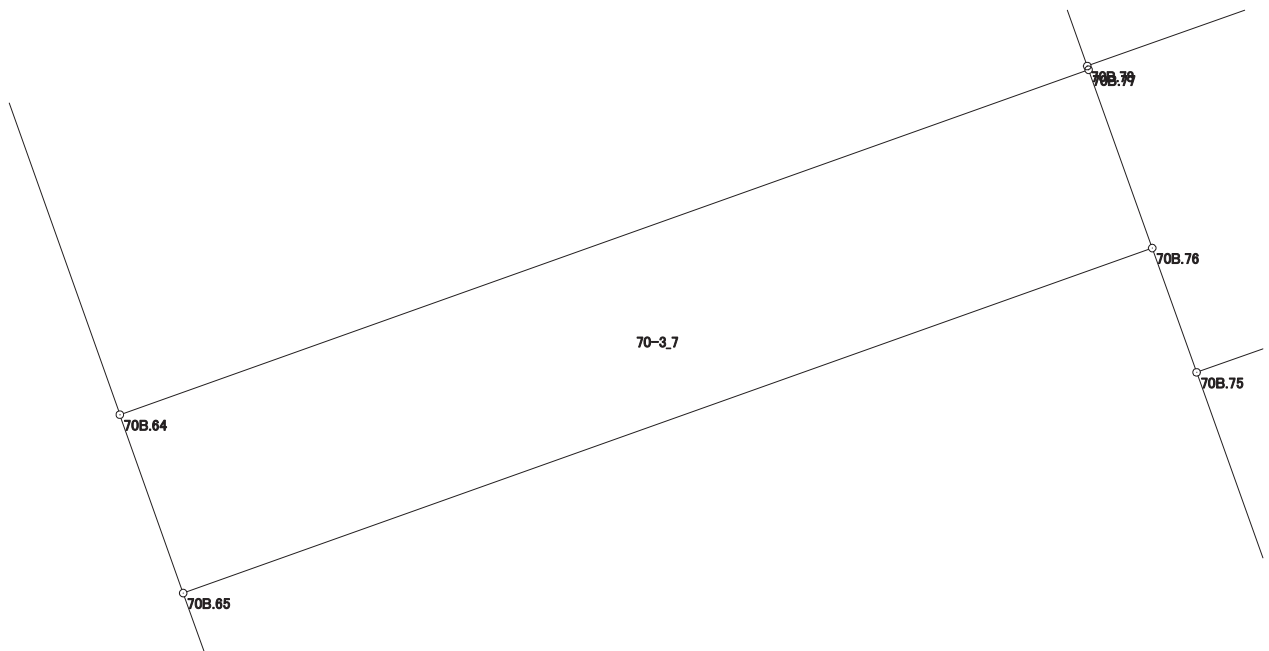
現場名：北部第三地区

地番名： 70-3\_7

点名	Xn	Yn	距離	方向角	Yn+1-Yn-1	Xn × (Yn+1-Yn-1)
70B.77	48070.359	-69680.426	15.716	250° 23' 58"	-15.778	-758454.124302
70B.64	48065.087	-69695.231	2.894	160° 27' 24"	-13.837	-665076.608819
70B.65	48062.360	-69694.263	15.721	70° 23' 55"	15.778	758327.916080
70B.76	48067.634	-69679.453	2.894	340° 21' 01"	13.837	665111.851658

倍面積合計	-90.965383
1/2	45.4826915

合計面積	45.4826915
------	------------





# 画地出来形面積計算書

世界測地系

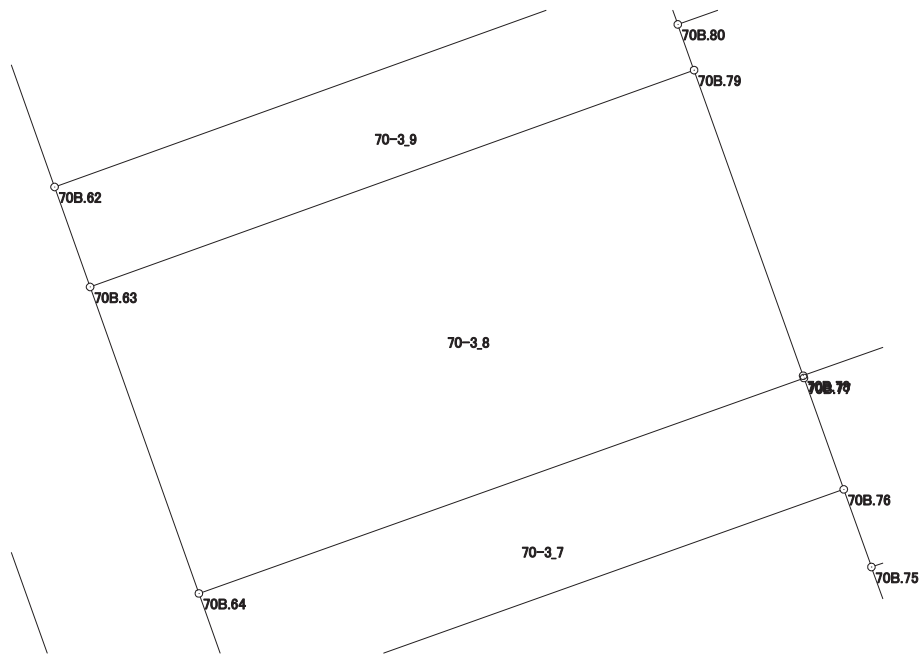
現場名：北部第三地区

地番名： 70-3\_8

点名	Xn	Yn	距離	方向角	Yn+1-Yn-1	Xn × (Yn+1-Yn-1)
70B.63	48072.587	-69697.893	7.958	160° 27' 31"	-12.116	-582447.464092
70B.64	48065.087	-69695.231	15.716	70° 23' 58"	17.467	839552.874629
70B.77	48070.359	-69680.426	0.060	340° 39' 55"	14.785	710720.257815
70B.78	48070.416	-69680.446	7.939	340° 21' 19"	-2.689	-129261.348624
70B.79	48077.893	-69683.115	15.702	250° 14' 58"	-17.447	-838814.999171

倍面積合計	-250.679443
1/2	125.3397215

合計面積	125.3397215
------	-------------



# 画地出来形面積計算書

世界測地系

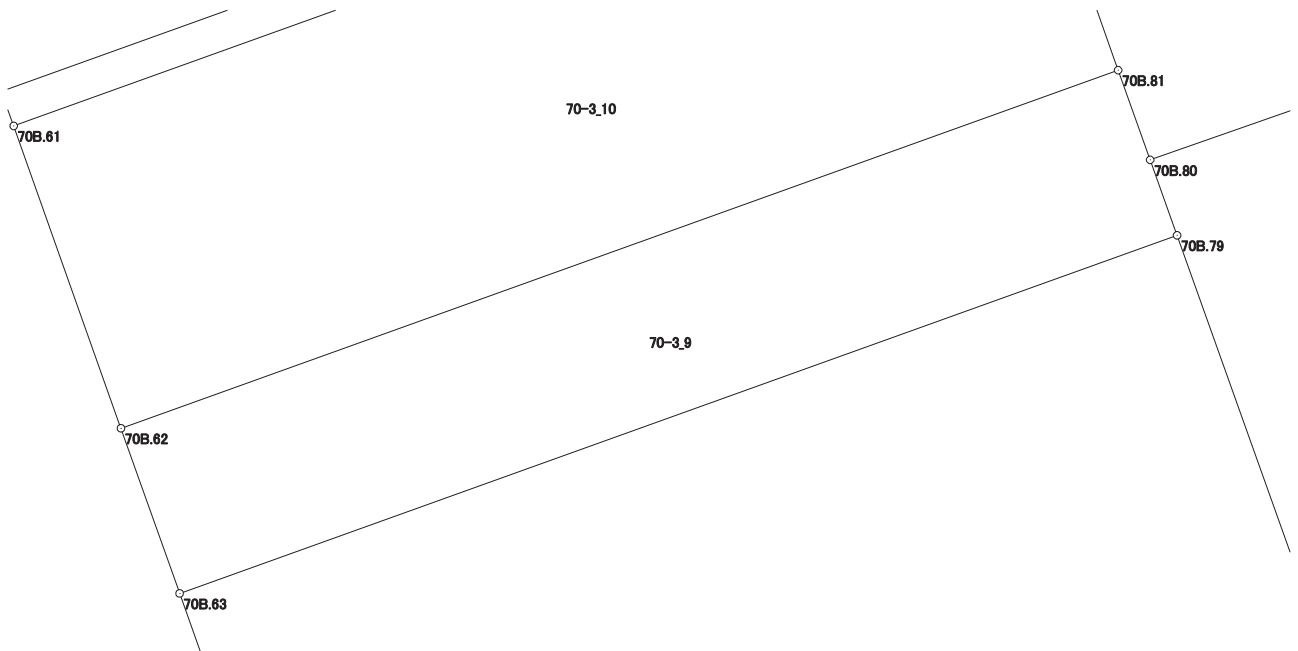
現場名：北部第三地区

地番名： 70-3\_9

点名	Xn	Yn	距離	方向角	Yn+1-Yn-1	Xn × (Yn+1-Yn-1)
70B. 81	48080. 341	-69683. 988	15. 698	250° 14' 28"	-15. 248	-733129. 039568
70B. 62	48075. 034	-69698. 762	2. 597	160° 26' 55"	-13. 905	-668483. 347770
70B. 63	48072. 587	-69697. 893	15. 702	70° 14' 58"	15. 647	752191. 768789
70B. 79	48077. 893	-69683. 115	1. 188	340° 22' 31"	14. 379	691312. 023447
70B. 80	48079. 012	-69683. 514	1. 411	340° 22' 15"	-0. 873	-41972. 977476

倍面積合計	-81. 572578
1/2	40. 7862890

合計面積	40. 7862890
------	-------------



# 画地出来形面積計算書

世界測地系

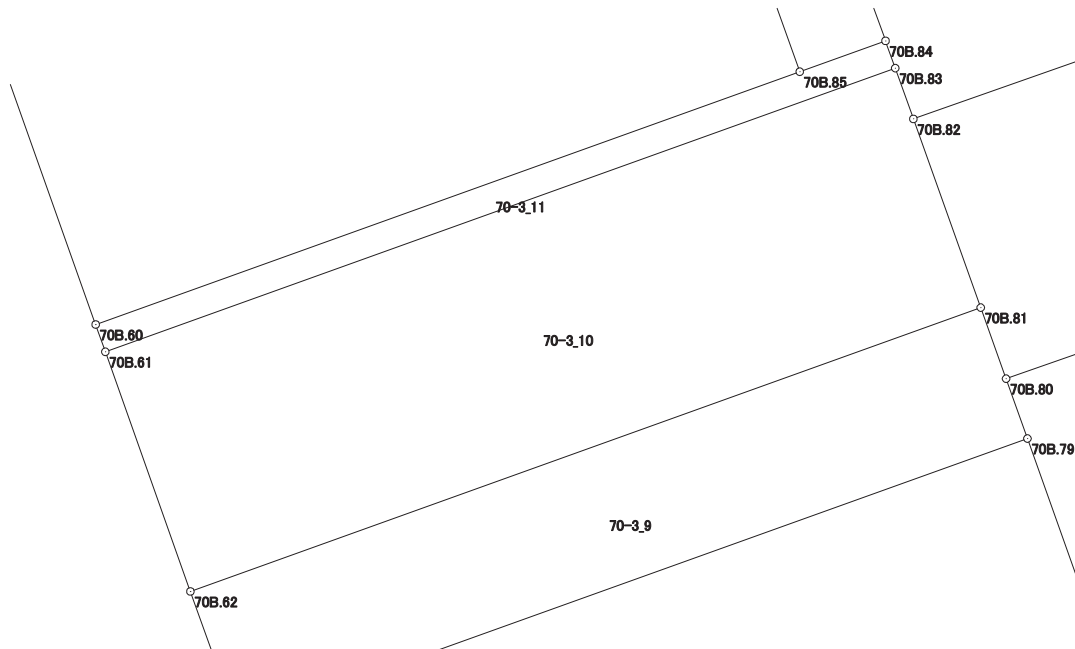
現場名：北部第三地区

地番名： 70-3\_10

点名	Xn	Yn	距離	方向角	Yn+1-Yn-1	Xn × (Yn+1-Yn-1)
70B. 61	48079. 515	-69700. 352	4. 755	160° 27' 49"	-13. 176	-633495. 689640
70B. 62	48075. 034	-69698. 762	15. 698	70° 14' 28"	16. 364	786699. 856376
70B. 81	48080. 341	-69683. 988	3. 746	340° 21' 38"	13. 515	649805. 808615
70B. 82	48083. 869	-69685. 247	1. 008	340° 20' 32"	-1. 598	-76838. 022662
70B. 83	48084. 818	-69685. 586	15. 689	250° 14' 42"	-15. 105	-726321. 175890

倍面積合計	-149. 223201
1/2	74. 6116005

合計面積	74. 6116005
------	-------------



# 画地出来形面積計算書

世界測地系

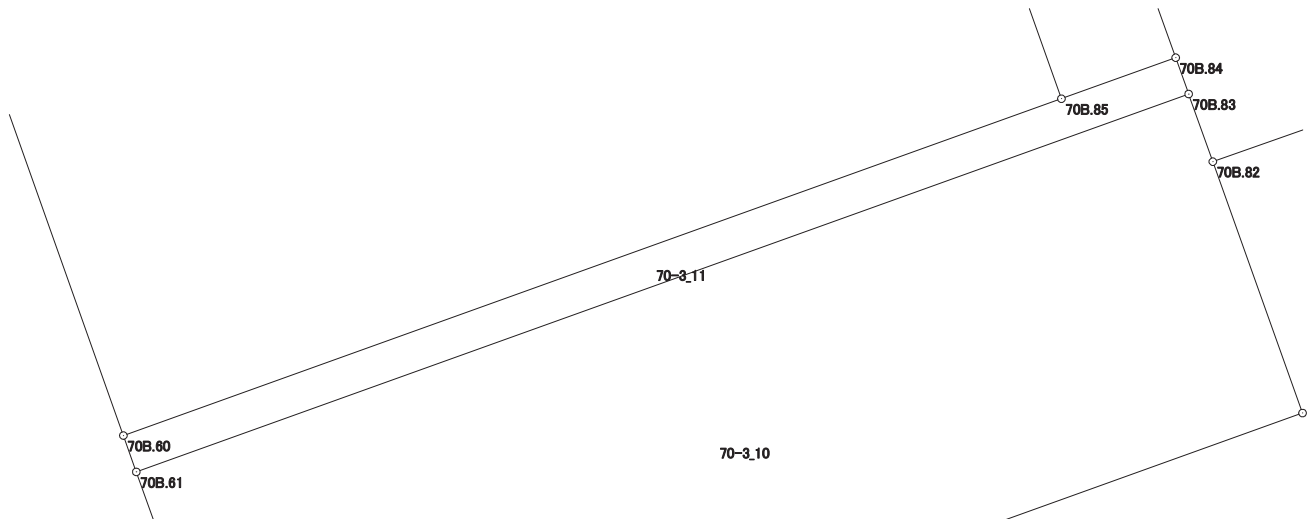
現場名：北部第三地区

地番名： 70-3\_11

点名	Xn	Yn	距離	方向角	Yn+1-Yn-1	Xn × (Yn+1-Yn-1)
70B.60	48080.025	-69700.533	0.541	160° 27' 36"	-12.981	-624126.804525
70B.61	48079.515	-69700.352	15.689	70° 14' 42"	14.947	718644.510705
70B.83	48084.818	-69685.586	0.542	340° 21' 37"	14.584	701268.985712
70B.84	48085.328	-69685.768	1.703	250° 14' 07"	-1.785	-85832.310480
70B.85	48084.752	-69687.371	13.985	250° 14' 41"	-14.765	-709971.363280

倍面積合計	-16.981868
1/2	8.4909340

合計面積	8.4909340
------	-----------



# 画地出来形面積計算書

世界測地系

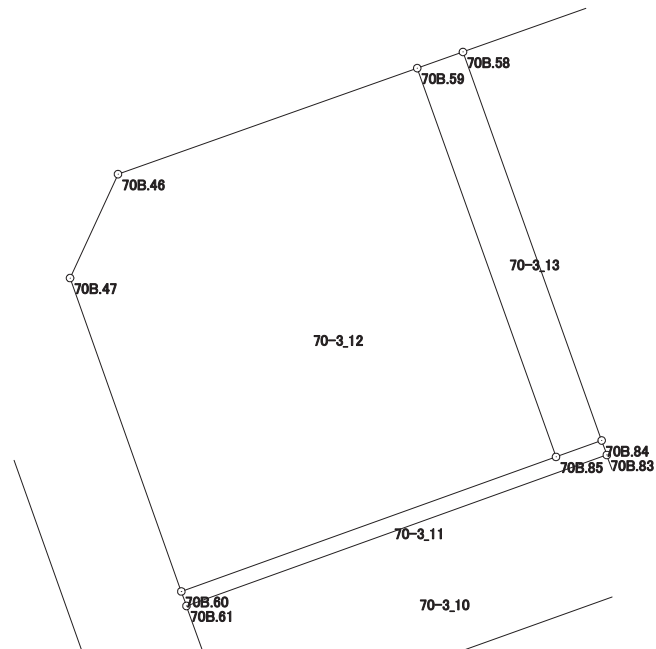
現場名：北部第三地区

地番名： 70-3\_12

点名	Xn	Yn	距離	方向角	Yn+1-Yn-1	Xn × (Yn+1-Yn-1)
70B. 59	48098. 410	-69692. 246	11. 152	250° 29' 10"	-15. 386	-740042. 136260
70B. 46	48094. 685	-69702. 757	4. 020	204° 46' 02"	-12. 195	-586514. 683575
70B. 47	48091. 035	-69704. 441	11. 683	160° 27' 28"	2. 224	106954. 461840
70B. 60	48080. 025	-69700. 533	13. 985	70° 14' 41"	17. 070	820726. 026750
70B. 85	48084. 752	-69687. 371	14. 502	340° 21' 25"	8. 287	398478. 339824

倍面積合計	-397. 991421
1/2	198. 9957105

合計面積	198. 9957105
------	--------------



# 画地出来形面積計算書

世界測地系

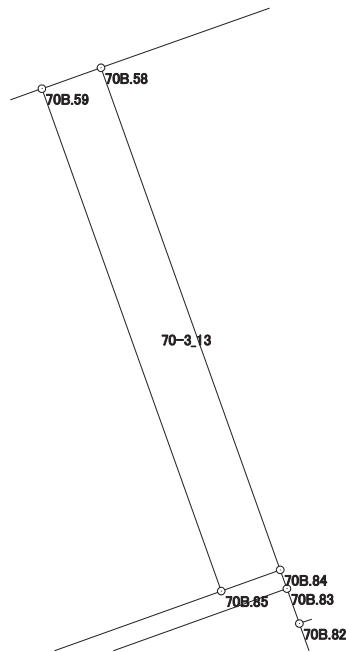
現場名：北部第三地区

地番名： 70-3\_13

点名	Xn	Yn	距離	方向角	Yn+1-Yn-1	Xn × (Yn+1-Yn-1)
70B.84	48085.328	-69685.768	14.494	340° 21' 31"	-3.269	-157190.937232
70B.58	48098.979	-69690.640	1.704	250° 29' 27"	-6.478	-311585.185962
70B.59	48098.410	-69692.246	14.502	160° 21' 25"	3.269	157233.702290
70B.85	48084.752	-69687.371	1.703	70° 14' 07"	6.478	311493.023456

倍面積合計	-49.397448
1/2	24.6987240

合計面積	24.6987240
------	------------



# 画地出来形面積計算書

世界測地系

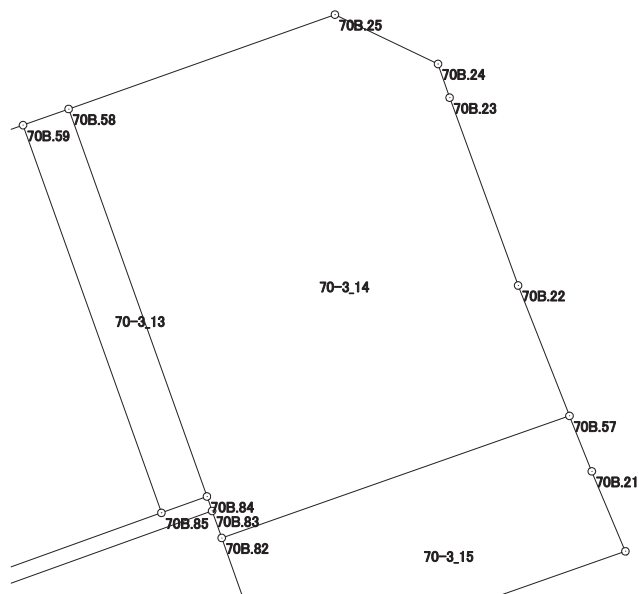
現場名：北部第三地区

地番名：70-3\_14

点名	Xn	Yn	距離	方向角	Yn+1-Yn-1	Xn × (Yn+1-Yn-1)
70B.23	48099.379	-69677.220	1.255	340° 58' 22"	-2.821	-135688.348159
70B.24	48100.565	-69677.629	4.026	295° 35' 28"	-4.040	-194326.282600
70B.25	48102.304	-69681.260	9.952	250° 28' 54"	-13.011	-625859.077344
70B.58	48098.979	-69690.640	14.494	160° 21' 31"	-4.508	-216830.197332
70B.84	48085.328	-69685.768	0.542	160° 21' 37"	5.054	243023.247712
70B.83	48084.818	-69685.586	1.008	160° 20' 32"	0.521	25052.190178
70B.82	48083.869	-69685.247	12.981	70° 39' 18"	12.587	605231.659103
70B.57	48088.169	-69672.999	4.936	338° 30' 09"	10.439	501992.396191
70B.22	48092.762	-69674.808	7.043	339° 58' 21"	-4.221	-202999.548402

倍面積合計	-403.960653
1/2	201.9803265

合計面積	201.9803265
------	-------------



# 画地出来形面積計算書

世界測地系

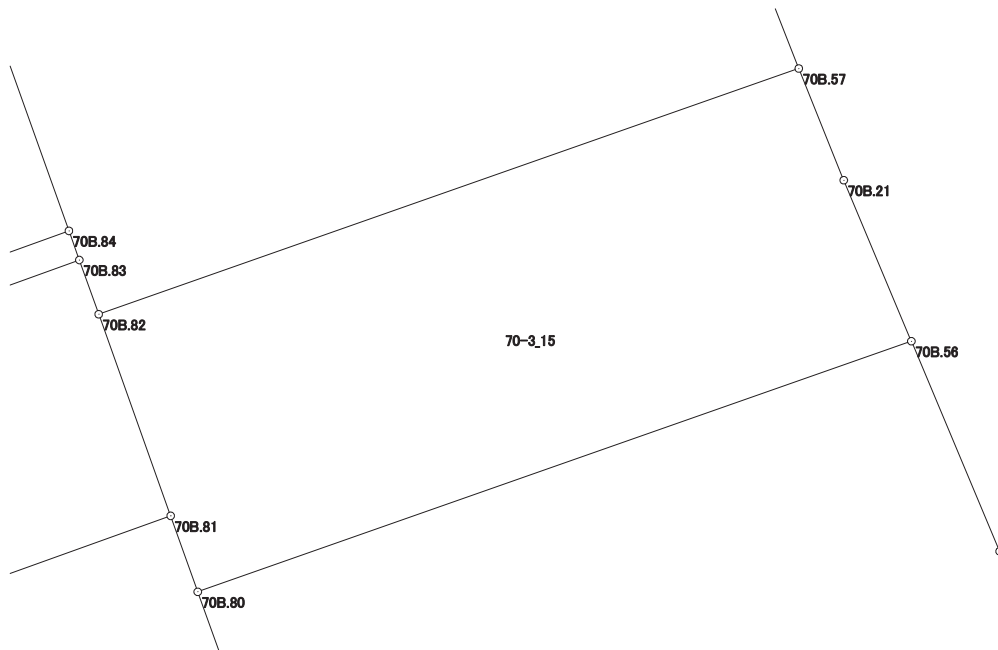
現場名：北部第三地区

地番名：70-3\_15

点名	Xn	Yn	距離	方向角	Yn+1-Yn-1	Xn × (Yn+1-Yn-1)
70B.82	48083.869	-69685.247	3.746	160° 21' 38"	-10.989	-528393.636441
70B.81	48080.341	-69683.988	1.411	160° 22' 15"	1.733	83323.230953
70B.80	48079.012	-69683.514	13.233	70° 38' 51"	12.959	623055.916508
70B.56	48083.397	-69671.029	3.055	337° 13' 12"	11.302	543438.552894
70B.21	48086.214	-69672.212	2.107	338° 04' 21"	-1.970	-94729.841580
70B.57	48088.169	-69672.999	12.981	250° 39' 18"	-13.035	-626829.282915

倍面積合計	-135.060581
1/2	67.5302905

合計面積	67.5302905
------	------------





# 画地出来形面積計算書

世界測地系

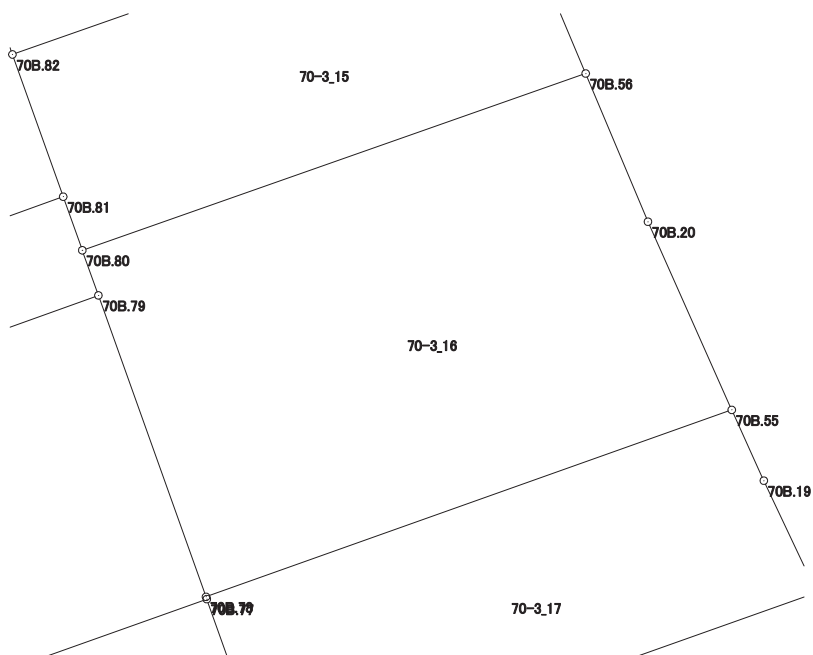
現場名：北部第三地区

地番名： 70-3\_16

点名	Xn	Yn	距離	方向角	Yn+1-Yn-1	Xn × (Yn+1-Yn-1)
70B.80	48079.012	-69683.514	1.188	160° 22' 31"	-12.086	-581082.939032
70B.79	48077.893	-69683.115	7.939	160° 21' 19"	3.068	147502.975724
70B.78	48070.416	-69680.446	13.840	70° 25' 29"	15.709	755138.164944
70B.55	48075.053	-69667.406	5.110	335° 59' 35"	10.961	526950.655933
70B.20	48079.721	-69669.485	3.987	337° 13' 00"	-3.623	-174192.829183
70B.56	48083.397	-69671.029	13.233	250° 38' 51"	-14.029	-674561.976513

倍面積合計	-245.948127
1/2	122.9740635

合計面積	122.9740635
------	-------------



# 画地出来形面積計算書

世界測地系

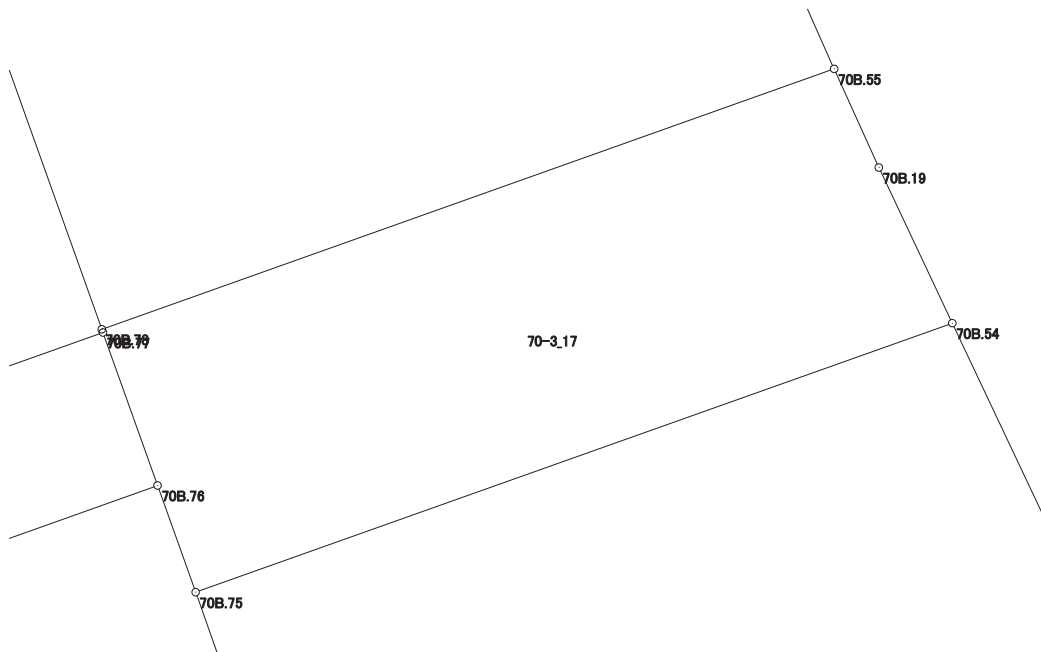
現場名：北部第三地区

地番名： 70-3\_17

点名	Xn	Yn	距離	方向角	Yn+1-Yn-1	Xn × (Yn+1-Yn-1)
70B.78	48070.416	-69680.446	0.060	160° 39' 55"	-13.020	-625876.816320
70B.77	48070.359	-69680.426	2.894	160° 21' 01"	0.993	47733.866487
70B.76	48067.634	-69679.453	2.017	160° 21' 41"	1.651	79359.663734
70B.75	48065.734	-69678.775	14.299	70° 25' 24"	14.150	680130.136100
70B.54	48070.525	-69665.303	3.065	334° 44' 21"	12.164	584729.866100
70B.19	48073.297	-69666.611	1.928	335° 38' 32"	-2.103	-101098.143591
70B.55	48075.053	-69667.406	13.840	250° 25' 29"	-13.835	-665118.358255

倍面積合計	-139.785745
1/2	69.8928725

合計面積	69.8928725
------	------------



# 画地出来形面積計算書

世界測地系

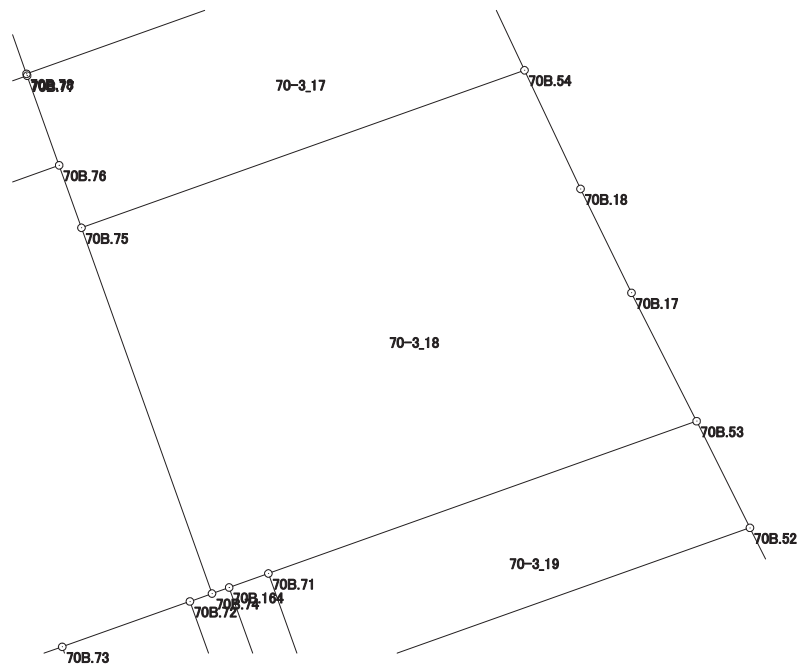
現場名：北部第三地区

地番名： 70-3\_18

点名	Xn	Yn	距離	方向角	Yn+1-Yn-1	Xn × (Yn+1-Yn-1)
70B.75	48065.734	-69678.775	11.811	160° 21' 33"	-9.502	-456720.604468
70B.74	48054.610	-69674.805	0.553	70° 27' 03"	4.491	215813.253510
70B.164	48054.795	-69674.284	1.266	70° 23' 31"	1.714	82365.918630
70B.71	48055.220	-69673.091	13.821	70° 25' 09"	14.215	683104.952300
70B.53	48059.852	-69660.069	4.377	333° 05' 22"	11.041	530628.825932
70B.17	48063.755	-69662.050	3.520	333° 53' 37"	-3.530	-169665.055150
70B.18	48066.916	-69663.599	3.991	334° 43' 32"	-3.253	-156361.677748
70B.54	48070.525	-69665.303	14.299	250° 25' 24"	-15.176	-729518.287400

倍面積合計	-352.674394
1/2	176.3371970

合計面積	176.3371970
------	-------------



# 画地出来形面積計算書

世界測地系

現場名：北部第三地区

地番名： 70-3\_19

点名	Xn	Yn	距離	方向角	Yn+1-Yn-1	Xn × (Yn+1-Yn-1)
70B.53	48059.852	-69660.069	13.821	250° 25' 09"	-14.643	-703740.412836
70B.71	48055.220	-69673.091	3.599	160° 21' 25"	-11.812	-567628.258640
70B.70	48051.830	-69671.881	14.258	70° 24' 58"	14.643	703622.946690
70B.52	48056.609	-69658.448	3.626	333° 26' 31"	11.812	567644.665508

倍面積合計	-101.059278
1/2	50.5296390

合計面積	50.5296390
------	------------

