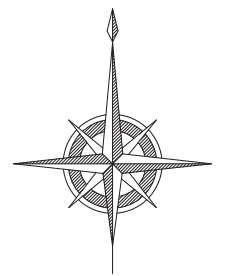


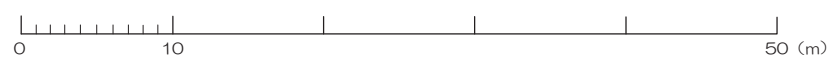
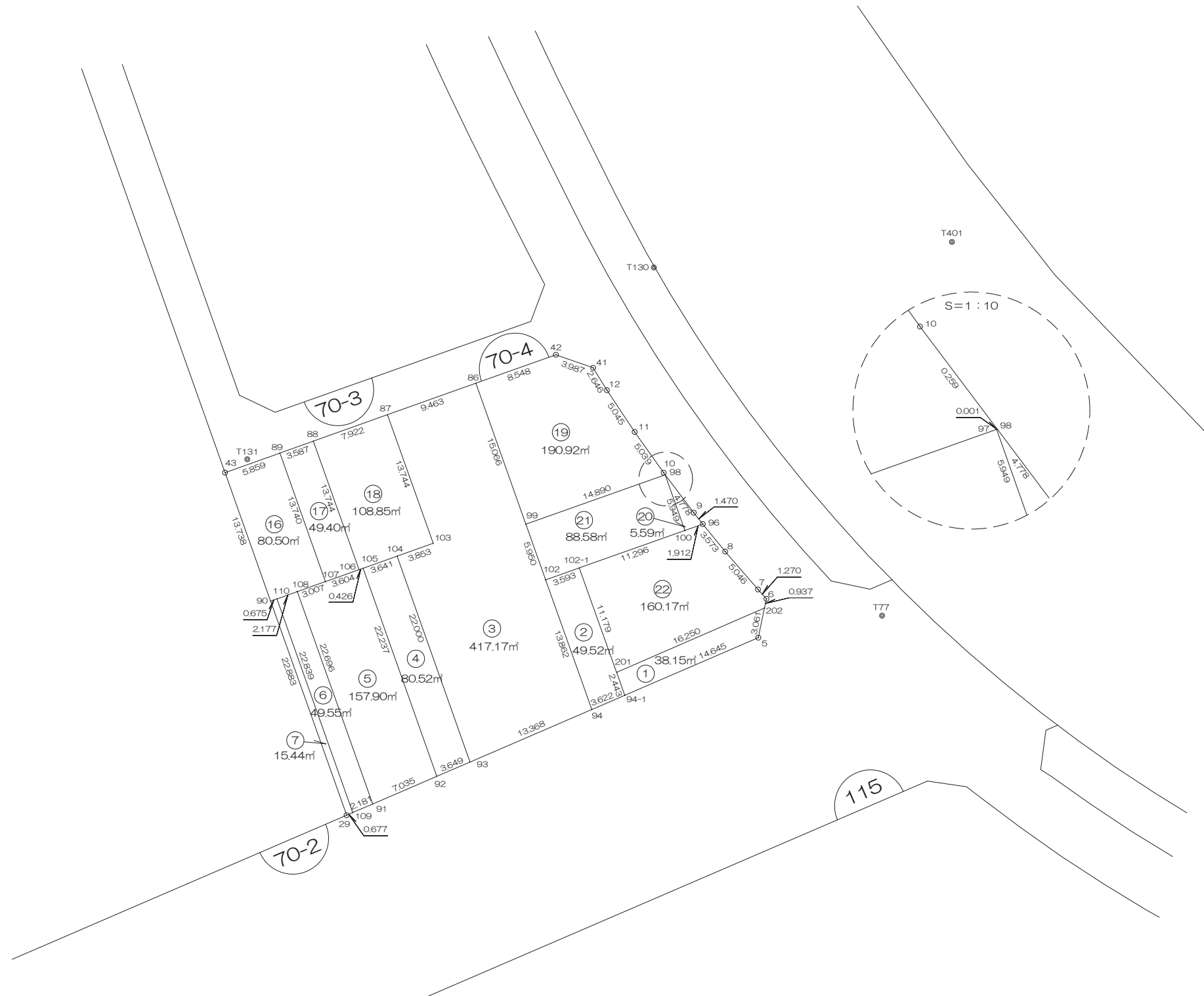
北部第三地区 画地出来形確認測量原図

〈70-4街区〉

平成二十四年三月



S=1:500



前橋市

画地出来形面積計算書

世界測地系

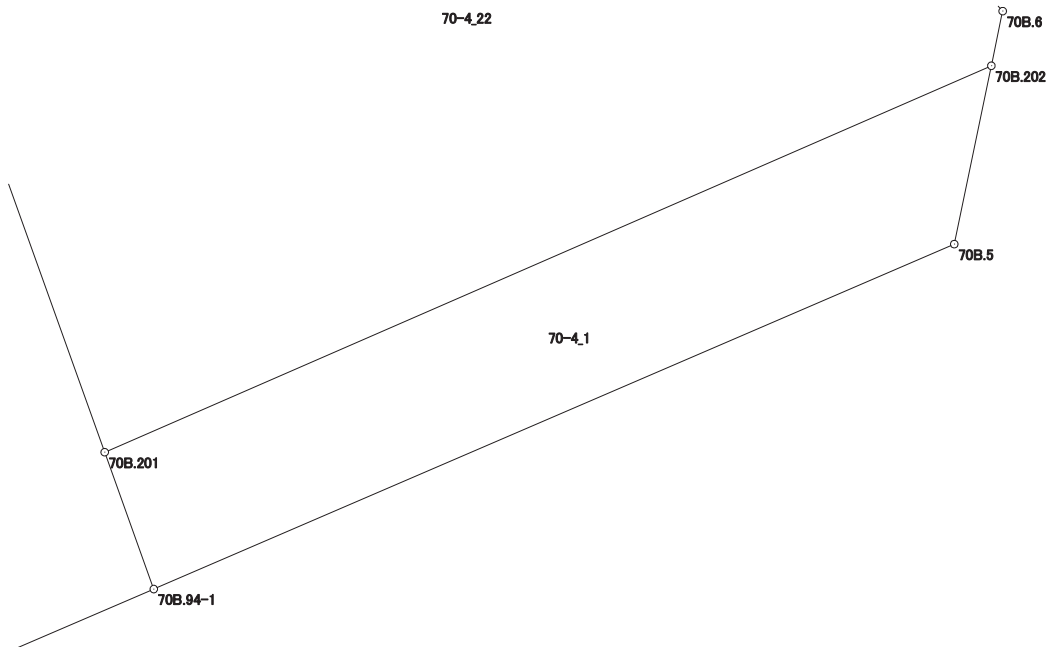
現場名：北部第三地区

地番名： 70-4_1

点名	Xn	Yn	距離	方向角	Yn+1-Yn-1	Xn × (Yn+1-Yn-1)
70B.202	48018.298	-69633.328	16.250	246° 26' 53"	-14.273	-685365.167354
70B.201	48011.805	-69648.224	2.443	160° 17' 22"	-14.072	-675622.119960
70B.94-1	48009.505	-69647.400	14.645	66° 41' 09"	14.273	685239.664865
70B.5	48015.301	-69633.951	3.061	11° 44' 35"	14.072	675671.315672

倍面積合計	-76.306777
1/2	38.1533885

合計面積	38.1533885
------	------------



画地出来形面積計算書

世界測地系

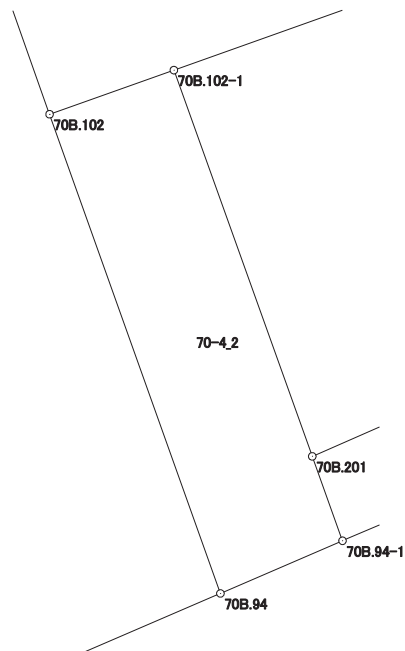
現場名：北部第三地区

地番名： 70-4_2

点名	Xn	Yn	距離	方向角	Yn+1-Yn-1	Xn × (Yn+1-Yn-1)
70B.94-1	48009.505	-69647.400	2.443	340° 17' 22"	2.502	120119.781510
70B.201	48011.805	-69648.224	11.179	340° 17' 28"	-4.594	-220566.232170
70B.102-1	48022.329	-69651.994	3.593	250° 27' 20"	-7.156	-343647.786324
70B.102	48021.127	-69655.380	13.862	160° 22' 55"	1.268	60890.789036
70B.94	48008.070	-69650.726	3.622	66° 39' 44"	7.980	383104.398600

倍面積合計	-99.049348
1/2	49.5246740

合計面積	49.5246740
------	------------



画地出来形面積計算書

世界測地系

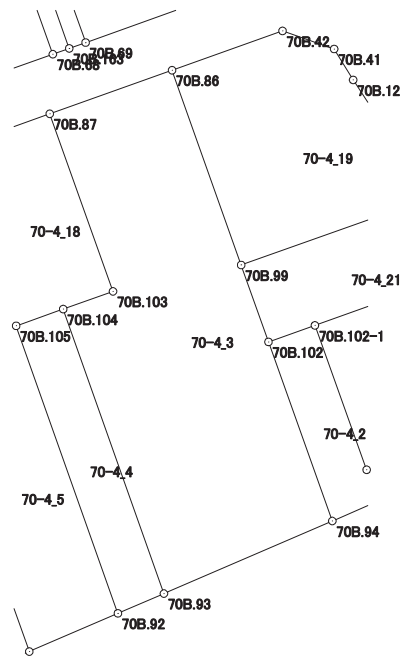
現場名：北部第三地区

地番名： 70-4_3

点名	Xn	Yn	距離	方向角	Yn+1-Yn-1	Xn × (Yn+1-Yn-1)
70B.102	48021.127	-69655.380	5.950	340° 28' 19"	-6.643	-319004.346661
70B.99	48026.735	-69657.369	15.066	340° 27' 35"	-7.028	-337531.893580
70B.86	48040.933	-69662.408	9.463	250° 24' 10"	-13.954	-670363.179082
70B.87	48037.759	-69671.323	13.744	160° 24' 08"	-4.305	-206802.552495
70B.103	48024.811	-69666.713	3.853	250° 24' 29"	0.980	47064.314780
70B.104	48023.519	-69670.343	22.000	160° 30' 36"	3.710	178167.255490
70B.93	48002.780	-69663.003	13.368	66° 41' 22"	19.617	941670.535260
70B.94	48008.070	-69650.726	13.862	340° 22' 55"	7.623	365965.517610

倍面積合計	-834.348678
1/2	417.1743390

合計面積	417.1743390
------	-------------



画地出来形面積計算書

世界測地系

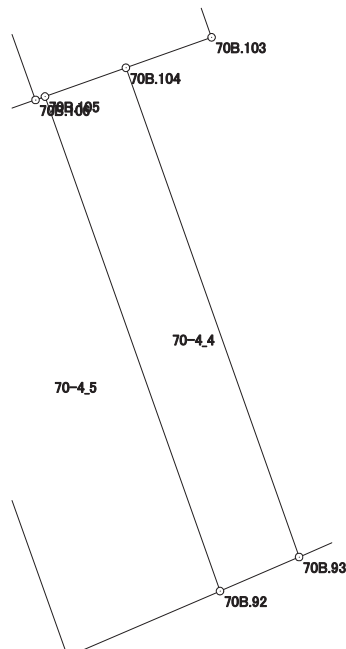
現場名：北部第三地区

地番名： 70-4_4

点名	Xn	Yn	距離	方向角	Yn+1-Yn-1	Xn × (Yn+1-Yn-1)
70B.93	48002.780	-69663.003	22.000	340° 30' 36"	-3.989	-191483.089420
70B.104	48023.519	-69670.343	3.641	250° 25' 13"	-10.770	-517213.299630
70B.105	48022.299	-69673.773	22.237	160° 30' 38"	3.989	191560.950711
70B.92	48001.336	-69666.354	3.649	66° 41' 17"	10.770	516974.388720

倍面積合計	-161.049619
1/2	80.5248095

合計面積	80.5248095
------	------------



画地出来形面積計算書

世界測地系

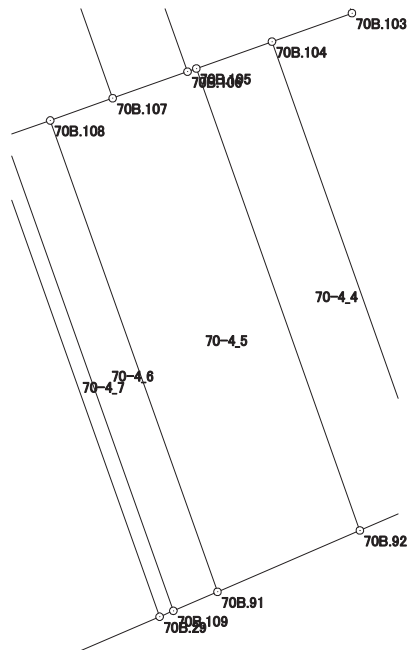
現場名：北部第三地区

地番名： 70-4_5

点名	Xn	Yn	距離	方向角	Yn+1-Yn-1	Xn × (Yn+1-Yn-1)
70B.91	47998.551	-69672.814	7.035	66° 40' 42"	14.049	674331.642999
70B.92	48001.336	-69666.354	22.237	340° 30' 38"	-0.959	-46033.281224
70B.105	48022.299	-69673.773	0.426	250° 22' 24"	-7.820	-375534.378180
70B.106	48022.156	-69674.174	3.604	250° 26' 56"	-3.797	-182340.126332
70B.107	48020.950	-69677.570	3.007	250° 23' 46"	-6.229	-299122.497550
70B.108	48019.941	-69680.403	22.696	160° 27' 57"	4.756	228382.839396

倍面積合計	-315.800891
1/2	157.9004455

合計面積	157.9004455
------	-------------



画地出来形面積計算書

世界測地系

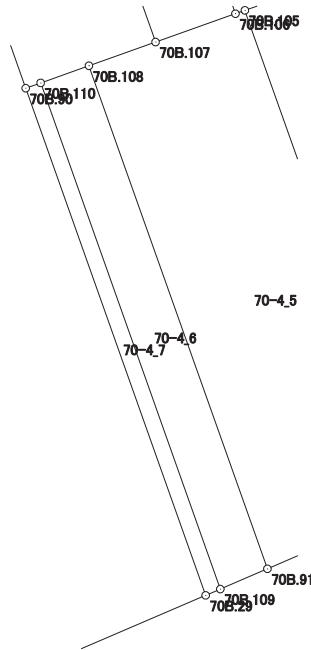
現場名：北部第三地区

地番名： 70-4_6

点名	Xn	Yn	距離	方向角	Yn+1-Yn-1	Xn × (Yn+1-Yn-1)
70B.110	48019.213	-69682.455	22.839	160° 27' 44"	5.586	268235.323818
70B.109	47997.689	-69674.817	2.181	66° 42' 55"	9.641	462745.719649
70B.91	47998.551	-69672.814	22.696	340° 27' 57"	-5.586	-268119.905886
70B.108	48019.941	-69680.403	2.177	250° 28' 00"	-9.641	-462960.251181

倍面積合計	-99.113600
1/2	49.5568000

合計面積	49.5568000
------	------------



画地出来形面積計算書

世界測地系

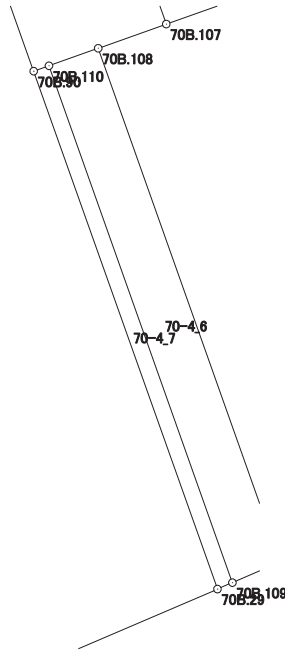
現場名：北部第三地区

地番名： 70-4_7

点名	Xn	Yn	距離	方向角	Yn+1-Yn-1	Xn × (Yn+1-Yn-1)
70B.90	48018.987	-69683.091	22.883	160° 27' 52"	7.016	336901.212792
70B.29	47997.421	-69675.439	0.677	66° 41' 25"	8.274	397130.661354
70B.109	47997.689	-69674.817	22.839	340° 27' 44"	-7.016	-336751.786024
70B.110	48019.213	-69682.455	0.675	250° 26' 15"	-8.274	-397310.968362

倍面積合計	-30.880240
1/2	15.4401200

合計面積	15.4401200
------	------------



画地出来形面積計算書

世界測地系

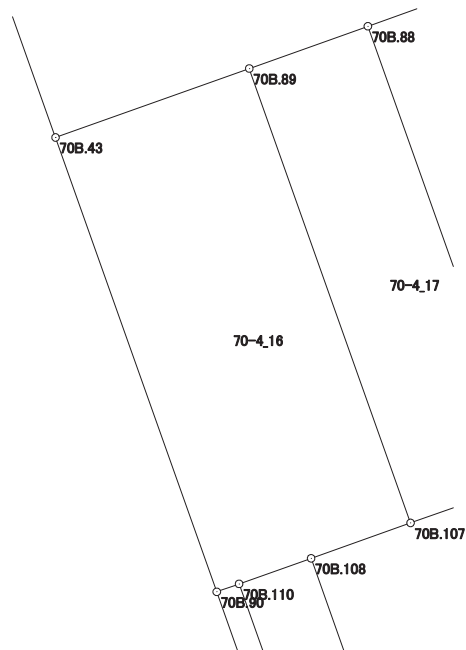
現場名：北部第三地区

地番名： 70-4_16

点名	Xn	Yn	距離	方向角	Yn+1-Yn-1	Xn × (Yn+1-Yn-1)
70B.43	48031.934	-69687.685	13.738	160° 27' 49"	-0.926	-44477.570884
70B.90	48018.987	-69683.091	0.675	70° 26' 15"	5.230	251139.302010
70B.110	48019.213	-69682.455	2.177	70° 28' 00"	2.688	129075.644544
70B.108	48019.941	-69680.403	3.007	70° 23' 46"	4.885	234577.411785
70B.107	48020.950	-69677.570	13.740	340° 27' 45"	-1.762	-84612.913900
70B.89	48033.899	-69682.165	5.859	250° 24' 19"	-10.115	-485862.888385

倍面積合計	-161.014830
1/2	80.5074150

合計面積	80.5074150
------	------------



画地出来形面積計算書

世界測地系

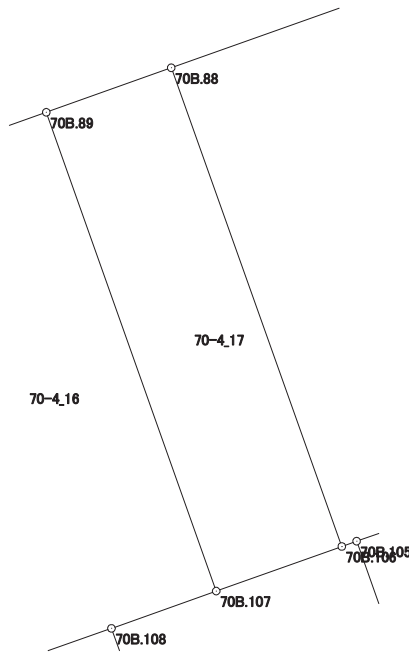
現場名：北部第三地区

地番名： 70-4_17

点名	Xn	Yn	距離	方向角	Yn+1-Yn-1	Xn × (Yn+1-Yn-1)
70B.107	48020.950	-69677.570	3.604	70° 26' 56"	7.991	383735.411450
70B.106	48022.156	-69674.174	13.744	340° 23' 35"	-1.216	-58394.941696
70B.88	48035.103	-69678.786	3.587	250° 23' 17"	-7.991	-383848.508073
70B.89	48033.899	-69682.165	13.740	160° 27' 45"	1.216	58409.221184

倍面積合計	-98.817135
1/2	49.4085675

合計面積	49.4085675
------	------------



画地出来形面積計算書

世界測地系

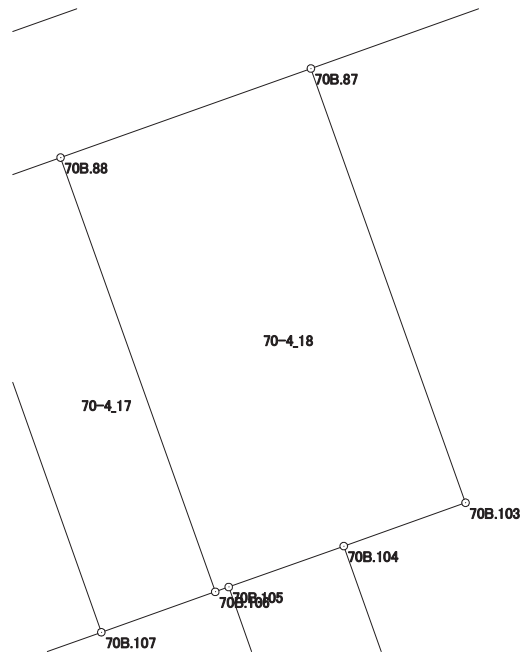
現場名：北部第三地区

地番名： 70-4_18

点名	Xn	Yn	距離	方向角	Yn+1-Yn-1	Xn × (Yn+1-Yn-1)
70B. 88	48035. 103	-69678. 786	13. 744	160° 23' 35"	-2. 851	-136948. 078653
70B. 106	48022. 156	-69674. 174	0. 426	70° 22' 24"	5. 013	240735. 068028
70B. 105	48022. 299	-69673. 773	3. 641	70° 25' 13"	3. 831	183973. 427469
70B. 104	48023. 519	-69670. 343	3. 853	70° 24' 29"	7. 060	339046. 044140
70B. 103	48024. 811	-69666. 713	13. 744	340° 24' 08"	-0. 980	-47064. 314780
70B. 87	48037. 759	-69671. 323	7. 922	250° 24' 36"	-12. 073	-579959. 864407

倍面積合計	-217. 718203
1/2	108. 8591015

合計面積	108. 8591015
------	--------------



画地出来形面積計算書

世界測地系

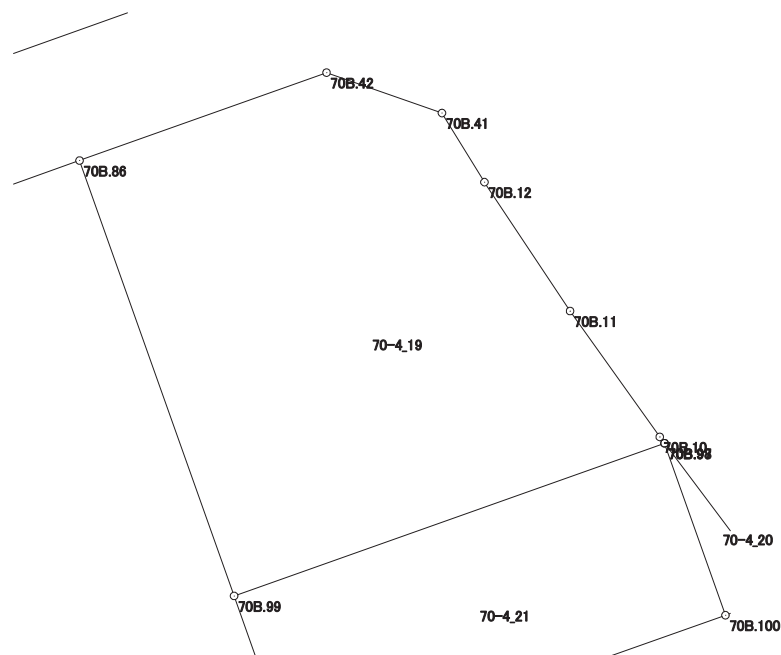
現場名：北部第三地区

地番名： 70-4_19

点名	Xn	Yn	距離	方向角	Yn+1-Yn-1	Xn × (Yn+1-Yn-1)
70B.98	48031.714	-69643.335	0.259	322° 59' 51"	-0.155	-7444.915670
70B.10	48031.921	-69643.491	5.039	324° 31' 52"	-3.080	-147938.316680
70B.11	48036.025	-69646.415	5.045	326° 24' 50"	-5.715	-274525.882875
70B.12	48040.228	-69649.206	2.646	328° 24' 44"	-4.177	-200664.032356
70B.41	48042.482	-69650.592	3.987	289° 18' 11"	-5.149	-247370.739818
70B.42	48043.800	-69654.355	8.548	250° 24' 12"	-11.816	-567685.540800
70B.86	48040.933	-69662.408	15.066	160° 27' 35"	-3.014	-144795.372062
70B.99	48026.735	-69657.369	14.890	70° 28' 07"	19.072	915965.889920
70B.97	48031.713	-69643.336	0.001	45° 00' 00"	14.034	674077.060242

倍面積合計	-381.850099
1/2	190.9250495

合計面積	190.9250495
------	-------------



画地出来形面積計算書

世界測地系

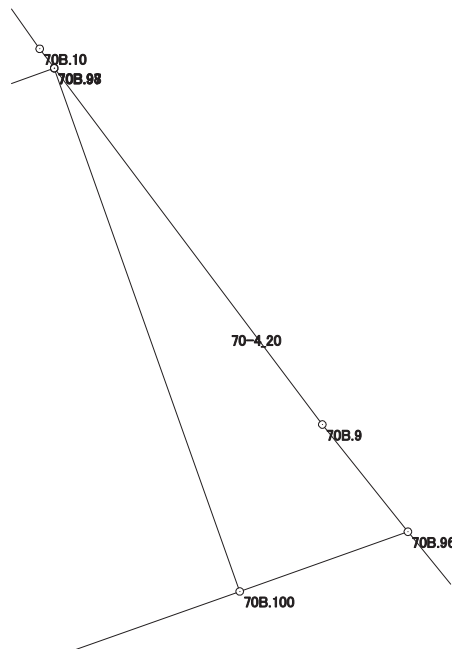
現場名：北部第三地区

地番名： 70-4_20

点名	Xn	Yn	距離	方向角	Yn+1-Yn-1	Xn × (Yn+1-Yn-1)
70B.100	48026.106	-69641.348	1.912	70° 26' 49"	3.790	182018.941740
70B.96	48026.746	-69639.546	1.470	321° 24' 26"	0.885	42503.670210
70B.9	48027.895	-69640.463	4.778	323° 03' 21"	-3.789	-181977.694155
70B.98	48031.714	-69643.335	0.001	225° 00' 00"	-2.873	-137995.114322
70B.97	48031.713	-69643.336	5.949	160° 28' 40"	1.987	95439.013731

倍面積合計	-11.182796
1/2	5.5913980

合計面積	5.5913980
------	-----------



画地出来形面積計算書

世界測地系

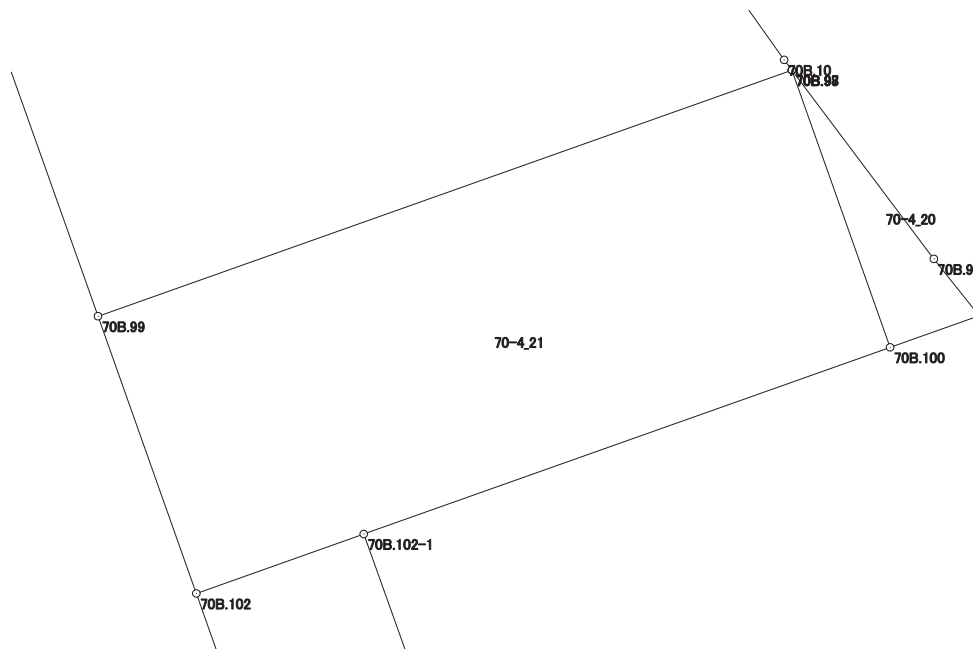
現場名：北部第三地区

地番名： 70-4_21

点名	Xn	Yn	距離	方向角	Yn+1-Yn-1	Xn × (Yn+1-Yn-1)
70B.99	48026.735	-69657.369	5.950	160° 28' 19"	-12.044	-578433.996340
70B.102	48021.127	-69655.380	3.593	70° 27' 20"	5.375	258113.557625
70B.102-1	48022.329	-69651.994	11.296	70° 27' 59"	14.032	673849.320528
70B.100	48026.106	-69641.348	5.949	340° 28' 40"	8.658	415810.025748
70B.97	48031.713	-69643.336	14.890	250° 28' 07"	-16.021	-769516.073973

倍面積合計	-177.166412
1/2	88.5832060

合計面積	88.5832060
------	------------



画地出来形面積計算書

世界測地系

現場名：北部第三地区

地番名： 70-4_22

点名	Xn	Yn	距離	方向角	Yn+1-Yn-1	Xn × (Yn+1-Yn-1)
70B.96	48026.746	-69639.546	1.912	250° 26' 49"	-4.061	-195036.615506
70B.100	48026.106	-69641.348	11.296	250° 27' 59"	-12.448	-597828.967488
70B.102-1	48022.329	-69651.994	11.179	160° 17' 28"	-6.876	-330201.534204
70B.201	48011.805	-69648.224	16.250	66° 26' 53"	18.666	896188.352130
70B.202	48018.298	-69633.328	0.937	11° 41' 37"	15.086	724404.043628
70B.6	48019.216	-69633.138	1.270	318° 13' 27"	-0.656	-31500.605696
70B.7	48020.163	-69633.984	5.046	319° 06' 51"	-4.149	-199235.656287
70B.8	48023.978	-69637.287	3.573	320° 46' 54"	-5.562	-267109.365636

倍面積合計	-320.349059
1/2	160.1745295

合計面積	160.1745295
------	-------------

